

近畿・中国・四国地方の夏から秋にかけての潮位について 浸水・冠水に注意

近畿・中国・四国地方では、夏から秋にかけて潮位が高くなるため、浸水や冠水が発生しやすくなります。

夏から秋にかけては海水温が高くなることなどの影響で、天文潮位¹が高くなり、沿岸地域では浸水や冠水が発生しやすくなります。今年は7月から11月まで大潮の時期（満月と新月の前後数日）に満潮の潮位が高くなります（図1-1～1-4）。

また、台風や低気圧が接近したり、異常潮位²が発生した場合は、さらに潮位が高くなりますので、より一層の注意が必要です。地元气象台から発表される高潮特別警報・高潮警報・高潮注意報や潮位情報に留意してください。

発表された高潮特別警報・高潮警報・高潮注意報や潮位情報は、大阪管区气象台や気象庁のホームページに掲載しています。また同ホームページには、各地の観測潮位や天文潮位を掲載していますのであわせてご利用ください。

- ・大阪管区气象台 : <https://www.jma-net.go.jp/osaka/>
- ・気象庁 : <https://www.jma.go.jp/jma/index.html>

1：過去の観測データから求めた潮位の予測値

2：潮位が比較的長期間(1週間から3か月程度)継続して平常より高く(もしくは低く)なる現象

問い合わせ先	大阪管区气象台 気象防災部 地球環境・海洋課（沿岸防災担当） TEL：06-6949-6653
--------	--

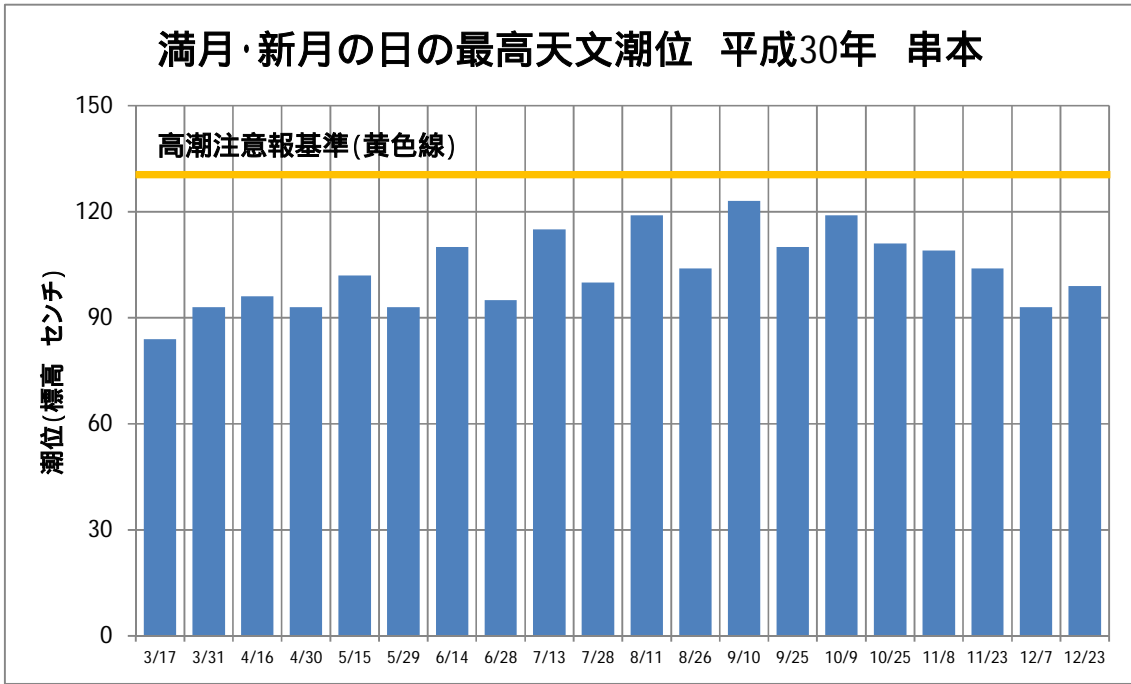


図1-1 満月・新月の日の最高天文潮位 (和歌山県 串本)
 グラフの日付は、満月・新月の日を表します。

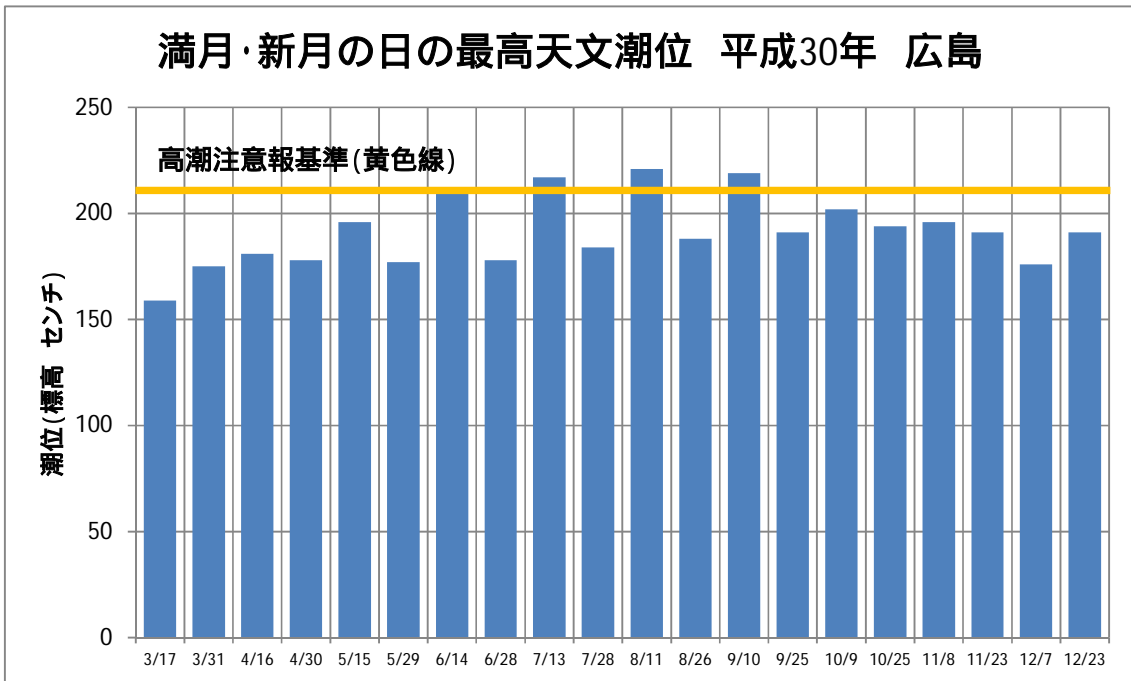


図1-2 満月・新月の日の最高天文潮位 (広島県 広島)
 グラフの日付は、満月・新月の日を表します。

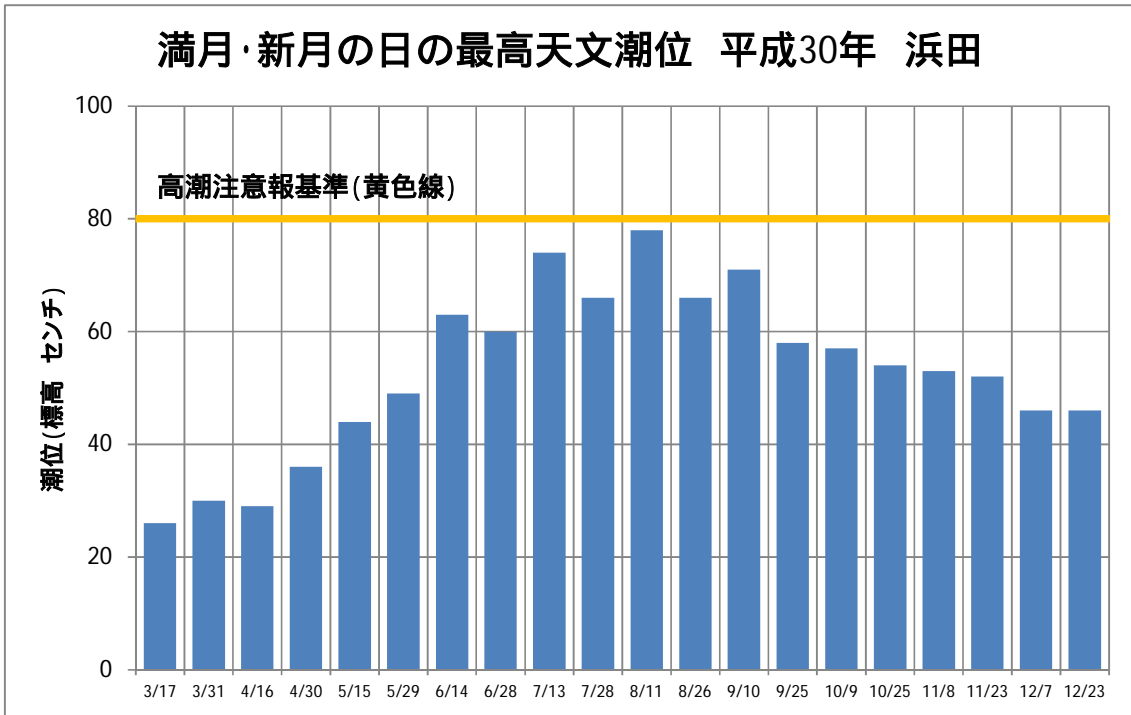


図1-3 満月・新月の日の最高天文潮位 (島根県 浜田)

グラフの日付は、満月・新月の日を表します。

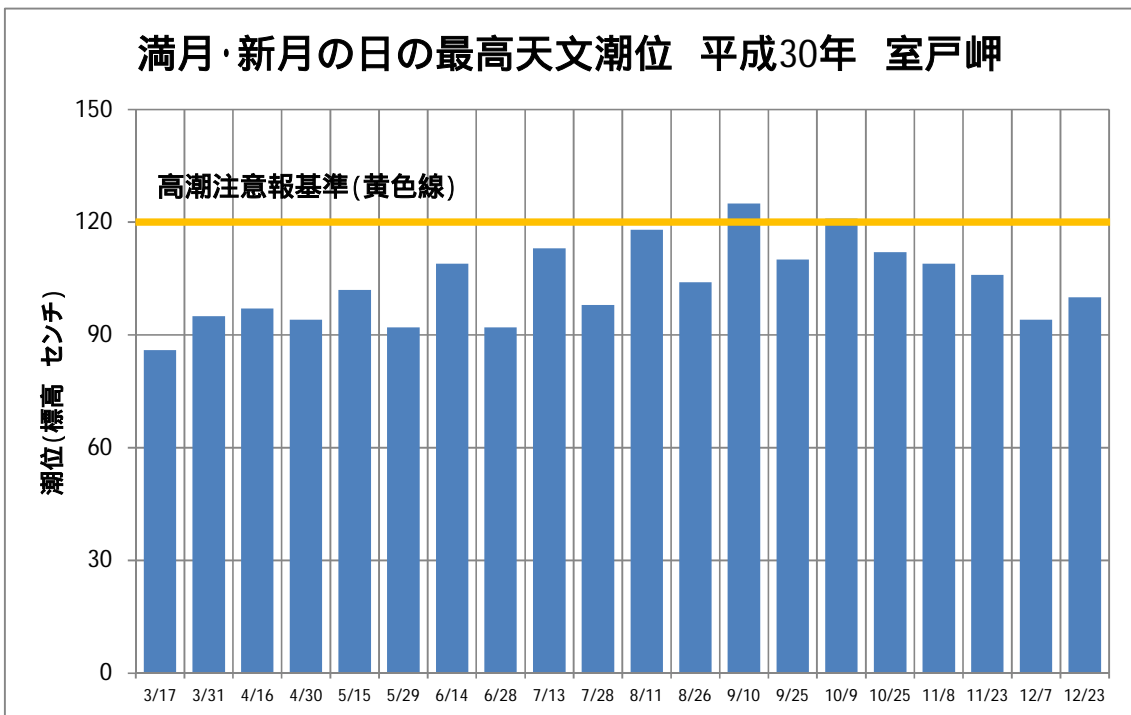


図1-4 満月・新月の日の最高天文潮位 (高知県 室戸岬)

グラフの日付は、満月・新月の日を表します。

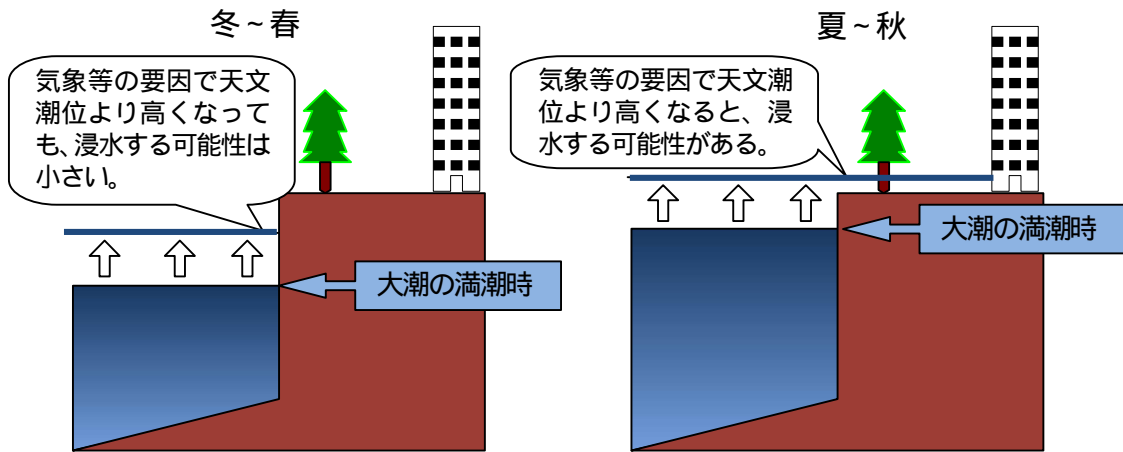


図2 冬～春の潮位と夏～秋の潮位の比較

夏から秋にかけては冬～春に比べて潮位が高くなるため、わずかな水位の上昇で被害発生につながります。

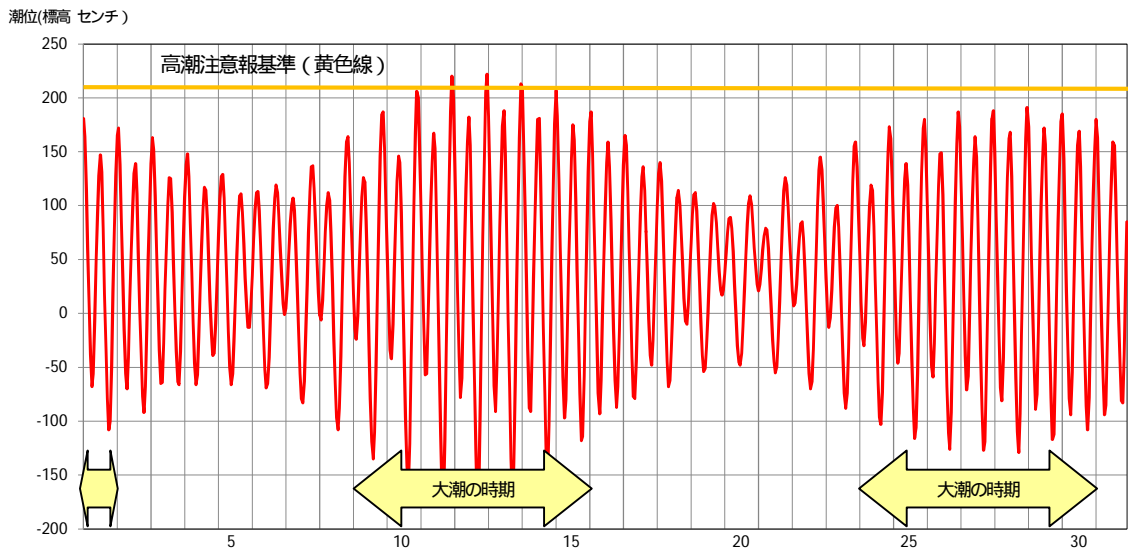


図3 広島における2018年8月の天文潮位

大潮の時期は満潮と干潮の差が大きくなり、満潮時の潮位が特に高くなります。

表1 平成30年7月以降の満月と新月の日

月	新月	満月
7月	13日	28日
8月	11日	26日
9月	10日	25日
10月	9日	25日
11月	8日	23日
12月	7日	23日

満月や新月の日の前後数日間が大潮の時期にあたります。

また、同じ大潮の時期でも、満潮の潮位が最も高くなる日は、地点によって異なる場合があります。