

## 2016 年（平成 28 年）の近畿地方の天候

### 1. 天候の特徴

#### 「年平均気温は 2 位の高温」

年平均気温は平年差 +1.0 でかなり高く、1946 年の統計開始以降、高い方からの 2 位となりました。特に冬（2015 年 12 月～2016 年 2 月）は、冬型の気圧配置が長続きせず、大陸からの寒気の影響が小さかったため、2010 年冬（2009 年 12 月～2010 年 2 月）以来、6 年ぶりの暖冬となりました。このため、日本海側の降雪量（寒候年\*）は平年比 31%で、1961 年の統計開始以降、少ない方からの 3 位となりました。その後、春（3～5 月）にかけても顕著な高温傾向が続き、両季節ともに 1946 年の統計開始以降、高い方からの 2 位となりました。夏（6～8 月）は 2013 年夏以来、3 年ぶりの暑夏となりました。秋（9～11 月）は 10 月を中心に高温となりましたが、低温となった時期もあり、気温の変動が大きくなりました。

年降水量は平年比 114%で多くなりました。特に 9 月は、台風第 16 号が和歌山県田辺市付近に上陸したことや前線や湿った空気の影響を受けたため、かなりの多雨となりました。12 月は日本の南と東で高気圧が強く、湿った空気が流れ込み、この時期としてはまとまった降水量となった日がありました。

また、梅雨入りは 6 月 4 日ごろで平年より 3 日早く、梅雨明けは 7 月 18 日ごろで平年より 3 日早くなりました。梅雨時期（6～7 月）の降水量は、平年比 103%で平年並となりました。

年間日照時間は平年比 103%で多くなりましたが、9 月から 10 月にかけての日照時間は前線や湿った空気の影響で曇りや雨の日が多かったため、かなり少なくなりました。特に 9 月の日照時間は平年比 68%で、1946 年の統計開始以降、最も少なくなりました。また、秋（9～11 月）の日照時間は平年比 83%でかなり少なく、1946 年の統計開始以降、少ない方からの 2 位となりました。

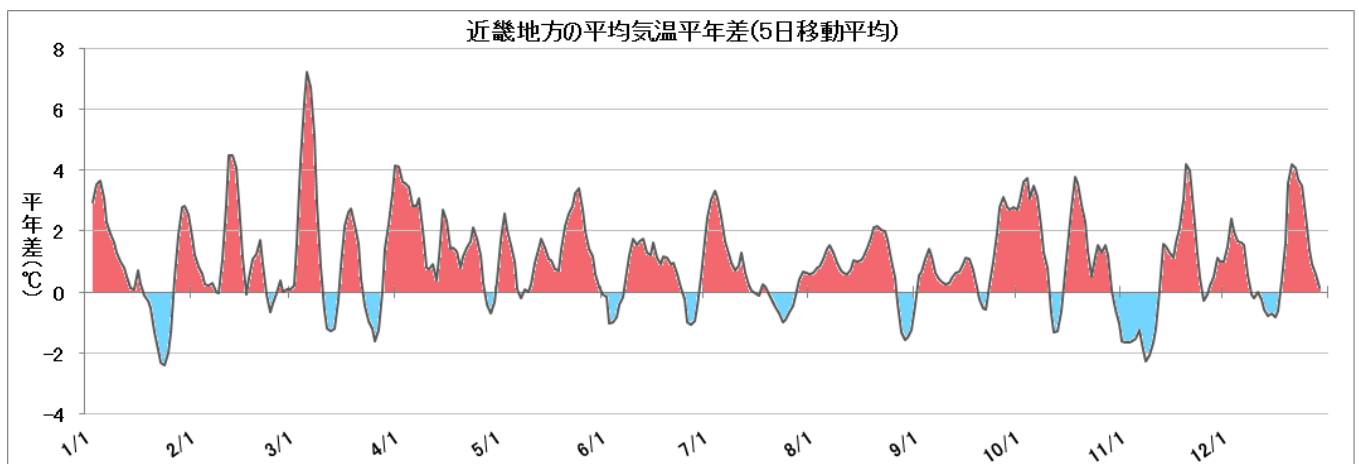


図 1 2016 年の近畿地方の平均気温平年差（5 日移動平均）の経過

\* 寒候年とは前年の 8 月 1 日から当年の 7 月 31 日までの期間

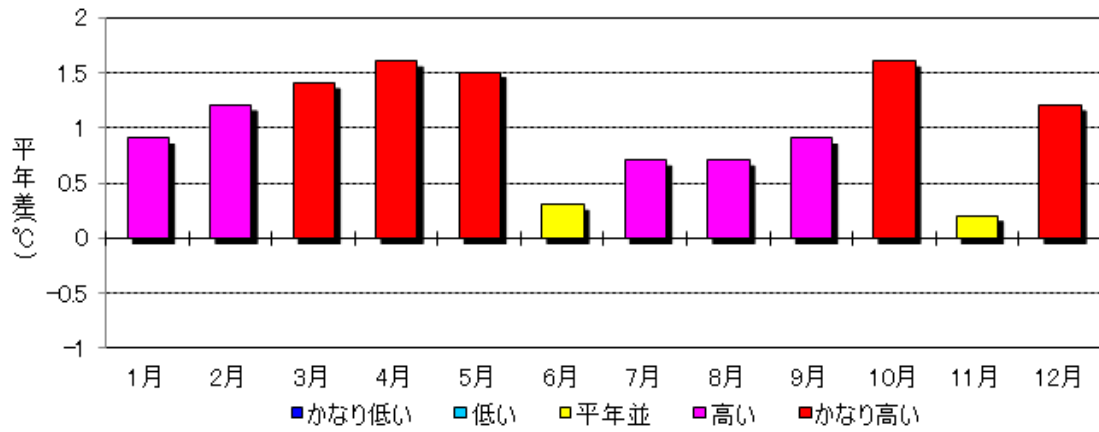


図2 2016年の近畿地方の月平均気温平年差

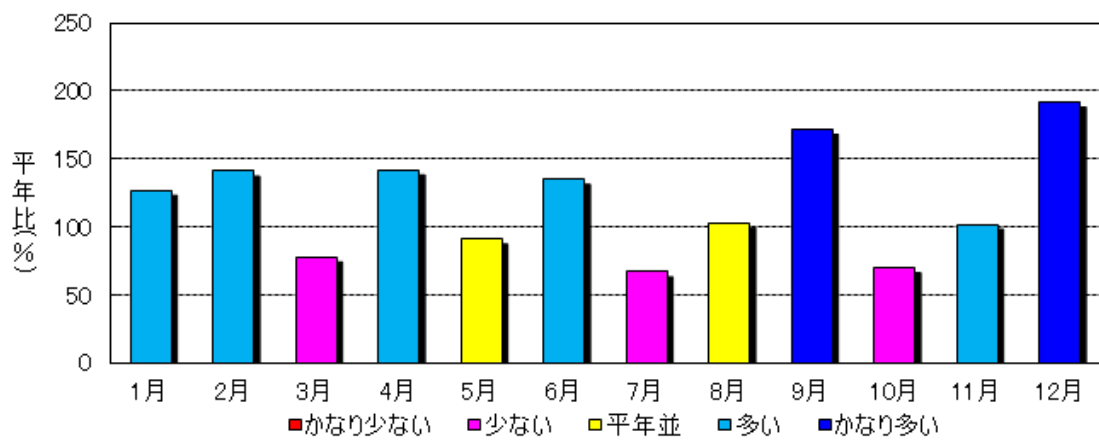


図3 2016年の近畿地方の月降水量平年比

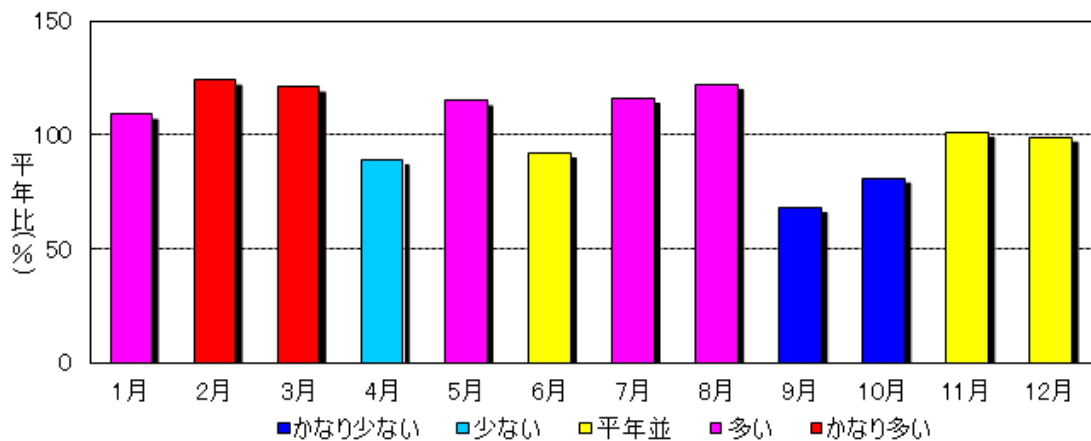


図4 2016年の近畿地方の月間日照時間平年比

## 2. 気温、降水量、日照時間の気候統計値（2016年）

表1 近畿地方の地域平均年差（比）と階級

|     | 平均気温   |    | 降水量   |    | 日照時間  |    | 日本海側の降雪量 |    |
|-----|--------|----|-------|----|-------|----|----------|----|
|     | 年差(°C) | 階級 | 年比(%) | 階級 | 年比(%) | 階級 | 年比(%)    | 階級 |
| 1月  | +0.9   | +  | 127   | +  | 109   | +  | 49       | -  |
| 2月  | +1.2   | +  | 141   | +  | 124   | ++ | 24       | -  |
| 3月  | +1.4   | ++ | 78    | -  | 121   | ++ | 22       | 0  |
| 4月  | +1.6   | ++ | 142   | +  | 89    | -  |          |    |
| 5月  | +1.5   | ++ | 91    | 0  | 115   | +  |          |    |
| 6月  | +0.3   | 0  | 135   | +  | 92    | 0  |          |    |
| 7月  | +0.7   | +  | 67    | -  | 116   | +  |          |    |
| 8月  | +0.7   | +  | 103   | 0  | 122   | +  |          |    |
| 9月  | +0.9   | +  | 172   | ++ | 68    | -- |          |    |
| 10月 | +1.6   | ++ | 70    | -  | 81    | -- |          |    |
| 11月 | +0.2   | 0  | 102   | +  | 101   | 0  | 0        | 0  |
| 12月 | +1.2   | ++ | 192   | ++ | 99    | 0  | 0        | -- |
| 年   | +1.0   | ++ | 114   | +  | 103   | +  | 31*      | -- |

階級：-- かなり低い(少ない) - 低い(少ない) 0 平常並、+ 高い(多い) ++ かなり高い(多い)

\* 値は寒候年（前年の8月1日から当年の7月31日までの期間）の統計

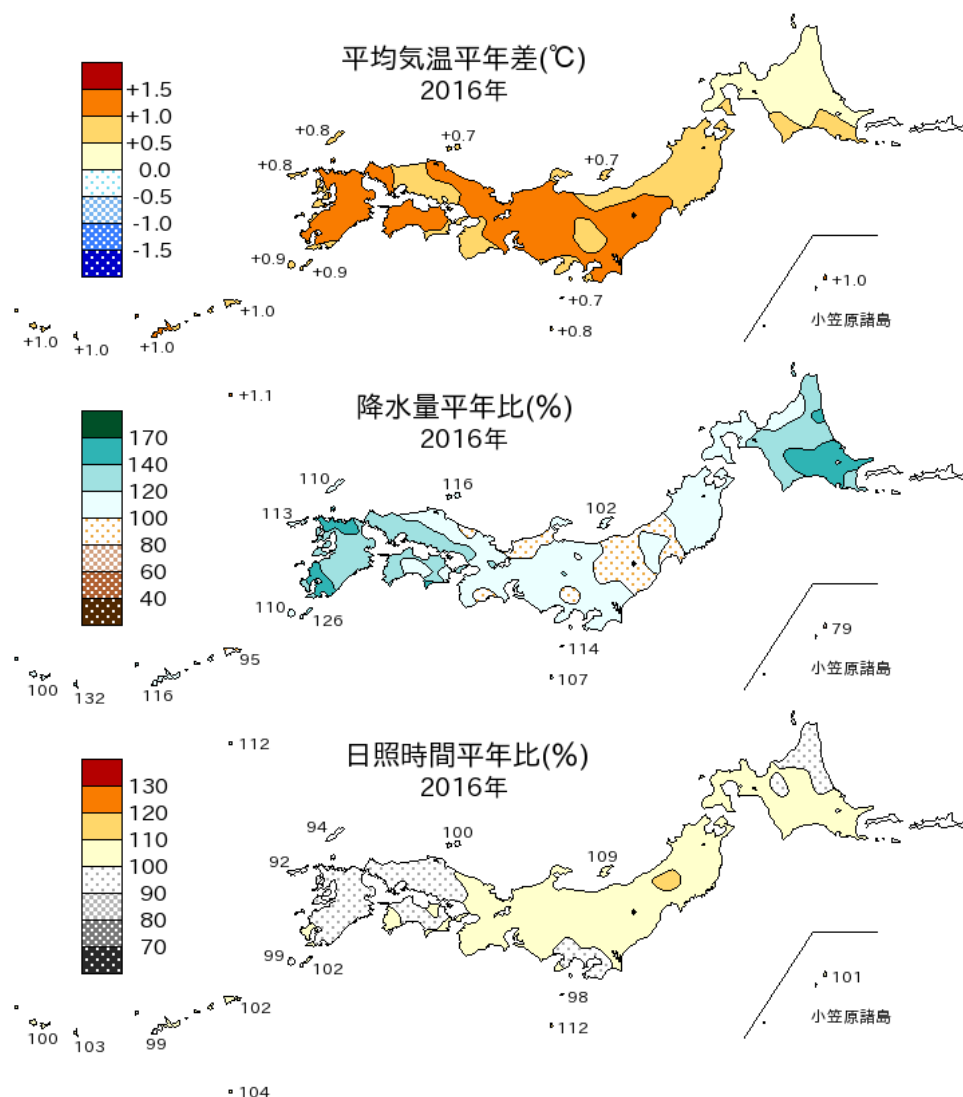


図5 平均気温、降水量、日照時間の年差（比）図

### 3. 近畿地方気象官署等の観測表と順位（2016年）

表2 年平均気温と順位（10位まで記載）

|      | 年平均気温  |         |         |           |       |
|------|--------|---------|---------|-----------|-------|
|      | 気温(°C) | 平年値(°C) | 平年差(°C) | 順位(高い方から) | 統計開始年 |
| 豊岡   | 15.4   | 14.3    | +1.1    | 1         | 1918  |
| 舞鶴   | 15.5   | 14.5    | +1.0    | 2         | 1947  |
| 彦根   | 15.8   | 14.7    | +1.1    | 1         | 1893  |
| 京都   | 17.1   | 15.9    | +1.2    | 1         | 1880  |
| 神戸   | 17.8   | 16.7    | +1.1    | 1         | 1896  |
| 姫路   | 16.3   | 15.2    | +1.1    | 1         | 1948  |
| 洲本   | 16.2   | 15.5    | +0.7    | 3         | 1919  |
| 大阪   | 17.7   | 16.9    | +0.8    | 3         | 1883  |
| 奈良   | 16.0   | 14.9    | +1.1    | 1         | 1953  |
| 和歌山  | 17.7   | 16.7    | +1.0    | 2         | 1879  |
| 潮岬   | 18.2   | 17.2    | +1.0    | 2         | 1913  |
| 近畿地方 | -      | -       | +1.0    | 2         | 1946  |

表3 年降水量と順位（10位まで記載）

|      | 年降水量    |         |        |    |       |
|------|---------|---------|--------|----|-------|
|      | 降水量(mm) | 平年値(mm) | 平年比(%) | 順位 | 統計開始年 |
| 豊岡   | 2072.5  | 2027.1  | 102    | -  | 1918  |
| 舞鶴   | 2044.0  | 1826.6  | 112    | -  | 1947  |
| 彦根   | 1628.5  | 1570.9  | 104    | -  | 1893  |
| 京都   | 1840.0  | 1491.3  | 123    | -  | 1880  |
| 神戸   | 1346.5  | 1216.2  | 111    | -  | 1896  |
| 姫路   | 1552.0  | 1199.0  | 129    | -  | 1948  |
| 洲本   | 1769.0  | 1406.6  | 126    | -  | 1919  |
| 大阪   | 1453.5  | 1279.0  | 114    | -  | 1883  |
| 奈良   | 1493.5  | 1316.0  | 113    | -  | 1953  |
| 和歌山  | 1508.0  | 1316.9  | 115    | -  | 1879  |
| 潮岬   | 2760.5  | 2519.0  | 110    | -  | 1913  |
| 近畿地方 | -       | -       | 114    | -  | 1946  |

表4 年間日照時間と順位（10位まで記載）

|      | 年間日照時間  |        |        |           |       |
|------|---------|--------|--------|-----------|-------|
|      | 日照時間(h) | 平年値(h) | 平年比(%) | 順位(多い方から) | 統計開始年 |
| 豊岡   | 1537.7  | 1489.4 | 103    | -         | 1918  |
| 舞鶴   | 1580.7  | 1538.8 | 103    | -         | 1947  |
| 彦根   | 2013.0  | 1825.8 | 110    | 7         | 1895  |
| 京都   | 1846.8  | 1775.1 | 104    | -         | 1890  |
| 神戸   | 2114.7  | 2072.6 | 102    | -         | 1898  |
| 姫路   | 2024.6  | 2032.6 | 100    | -         | 1948  |
| 洲本   | 2065.3  | 2066.8 | 100    | -         | 1919  |
| 大阪   | 2127.0  | 1996.4 | 107    | -         | 1890  |
| 奈良   | 1887.1  | 1823.0 | 104    | -         | 1953  |
| 和歌山  | 2154.6  | 2088.8 | 103    | -         | 1890  |
| 潮岬   | 2237.1  | 2201.2 | 102    | -         | 1913  |
| 近畿地方 | -       | -      | 103    | -         | 1946  |

各月及び季節の天候のまとめは、以下 URL の「近畿地方における過去の天候」を参照してください。

URL : <http://www.jma-net.go.jp/osaka/kikou/chihou/chihou.html>