

# 災 害 時 気 象 速 報

梅雨前線による平成 11 年 6 月 23 日から  
7 月 3 日にかけての大雨

## 目 次

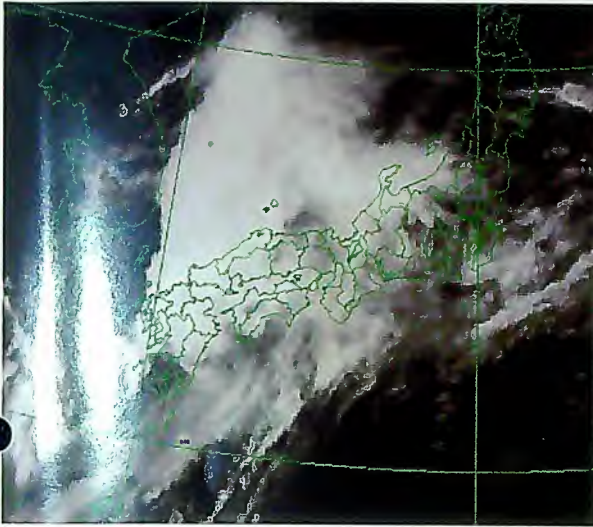
口絵		
1	概要 .....	1
2	気象の状況 .....	1
3	警戒の状況 .....	2
付図 1	地上天気図 .....	3
2	降水量分布図 .....	5
3	雨量時系列図 .....	5
付表 1	アメダス降水量観測表 .....	6
2	気象官署の極値更新表 .....	18
3	注意報・警報等発表状況 .....	13

<値は全て速報値であり、後日、修正する可能性があります。注意して取扱い下さい>

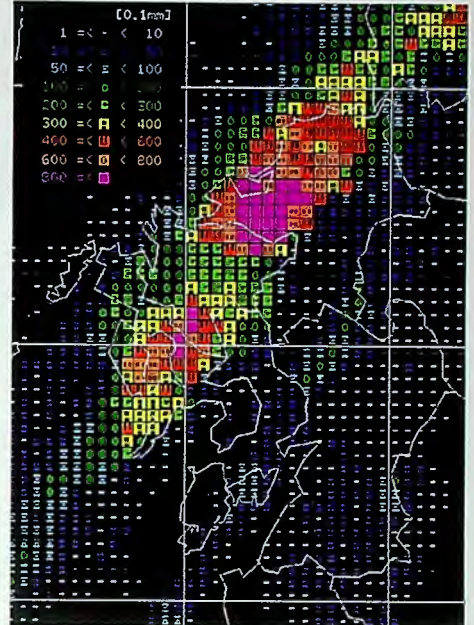
平成 11 年 7 月 15 日

気 象 庁





気象衛星「ひまわり」赤外画像 平成11年6月29日09時



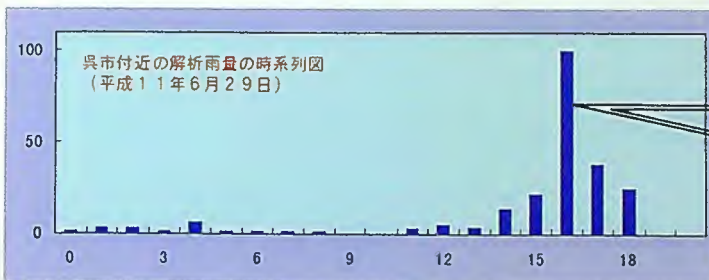
レーダー・アメダス解析雨量図(九州北西部)  
平成11年6月29日09時



政府調査団災害場所視察時の撮影。呉市



政府調査団災害場所視察時の撮影。広島市



6月29日午後、呉市付近で1時間に100mmの激しい雨を解析した。

## 1 概要

平成11年6月23日頃から7月3日頃にかけて梅雨前線の活動が日本付近で活発となり、西日本から北日本にかけての各地で断続的な大雨となった。特に、28日夜から30日朝にかけて西日本や中部地方で顕著な大雨となり、九州北部や中国・近畿地方では記録的な激しい雨となった所があった。この大雨により、全国で39人の死者・行方不明者が出たのを始め、浸水や土砂災害などの被害が相次いだ。

## 2 気象の状況など

### 2-1 気圧配置の動き

6月23日から7月3日にかけて、日本付近に停滞した梅雨前線上を低気圧が次々に東進し、前線は西日本・東日本を南北に振動した。

[関連資料] 付図1 地上天気図

### 2-2 大雨の状況

6月23日から27日にかけて、西日本や東日本では前線による雨が続き、各地で断続的な大雨となった。

28日は、前線が一旦、関東沖～九州南岸にかけてまで南下し、雨は一時的に小康状態となったが、29日には、低気圧が対馬海峡付近をゆっくり東進して、前線が北上し活動が活発となったため、30日にかけて西日本や東日本で再び大雨となった。九州北部では28日深夜から29日昼過ぎにかけて、四国・中国地方では29日朝から夜にかけて、近畿地方や中部地方では29日昼頃から翌30日朝にかけて、短時間の強い雨が降り、九州北部、中国地方、近畿地方などでは、1時間に80～100mmを超える記録的な激しい雨となった所があった。

7月1日、雨は小康状態となったが、続く2日は九州地方や四国地方を中心に、3日は近畿地方や東日本を中心に再び大雨となった。

今回の大雨で特徴的だったのは、6月23日頃から続いた雨により九州北部から中部地方にかけての各地で200～700mm程度の雨量があったところへ、29日から30日にかけて、1時間に60～100mm前後の激しい雨が降ったことである。このため、それらの地方では、山が崩れなどの土砂災害が強雨時に集中して発生した。また、福岡市や広島県、兵庫県南部などの都市部では、河川の氾濫や浸水の被害が大きかった。

[関連資料] 付図2 総降水量図  
付図3 雨量時系列図  
付表1 アメダス降水量観測表  
付表2 気象官署の極値更新表  
付表4 被害の状況

### 3 気象庁の警戒状況

気象庁本庁は、6月24日から7月3日にかけて第1号～第24号の「大雨に関する全般気象情報」を発表し、警戒を呼びかけた。

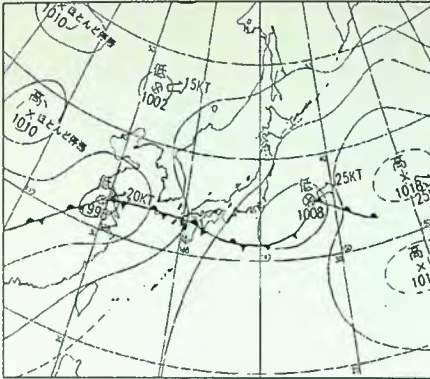
また、管区气象台、地方气象台などでは、警報・注意報を行ったほか、地方気象情報、府県気象情報を発表して警戒を呼びかけた。

建設省と共同して行う洪水予報の担当官署では、適時に指定河川の洪水予報を発表し、それぞれ関係機関に通知した。

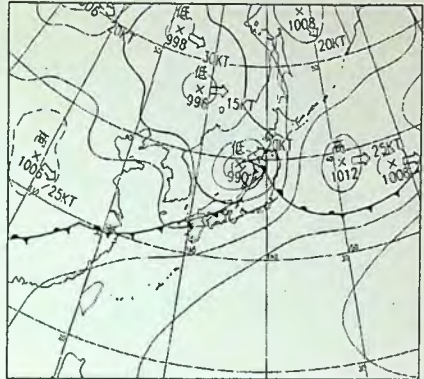
[関連資料]

付表3 注意報・警報等発表状況

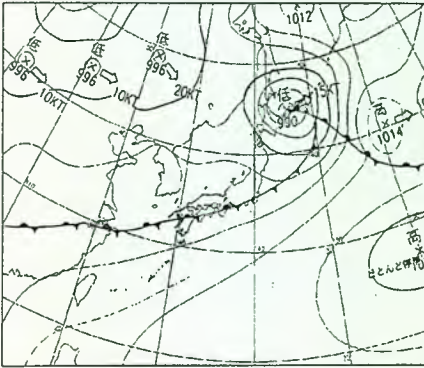
付図1 地上天気図（平成11年6月23日～7月3日、09時 速報）



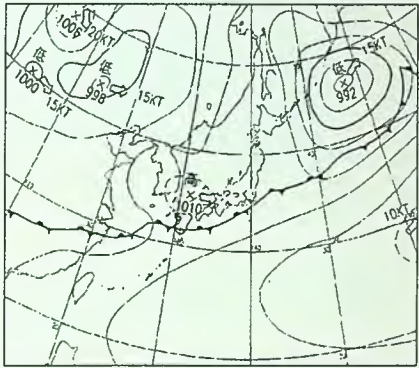
6月23日09時



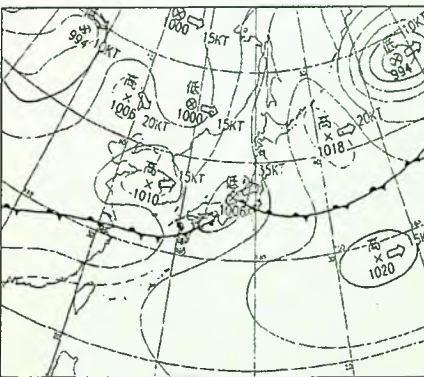
6月24日09時



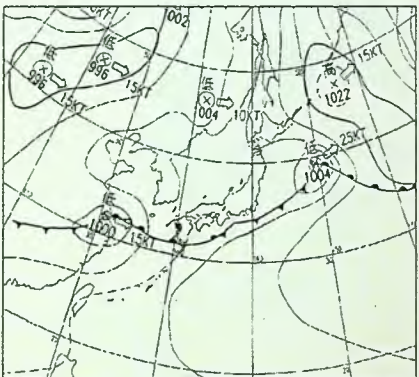
6月25日09時



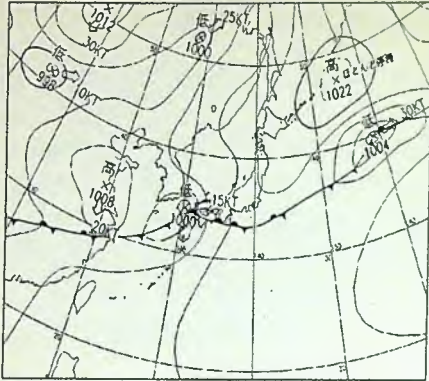
6月26日09時



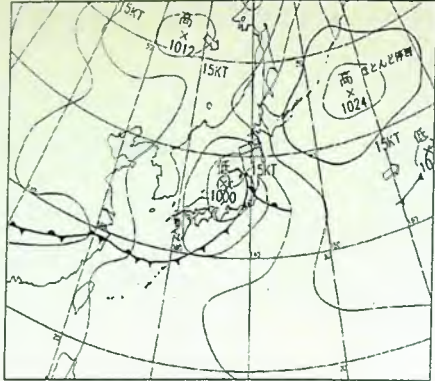
6月27日09時



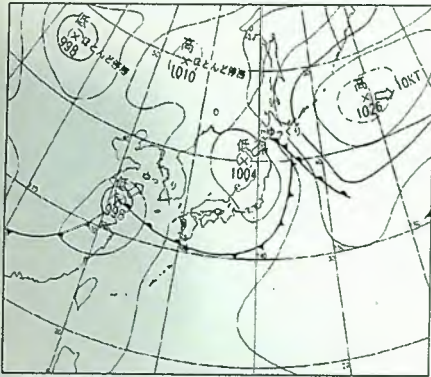
6月28日09時



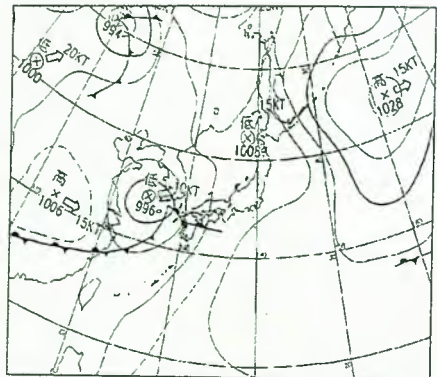
6月29日09時



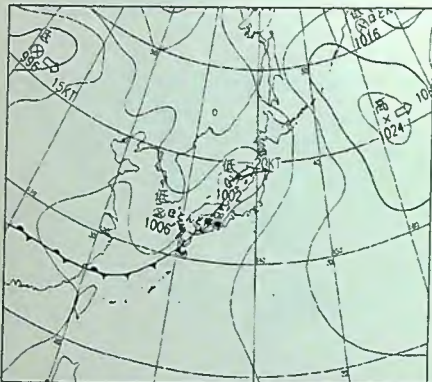
6月30日09時



7月1日09時



7月2日09時

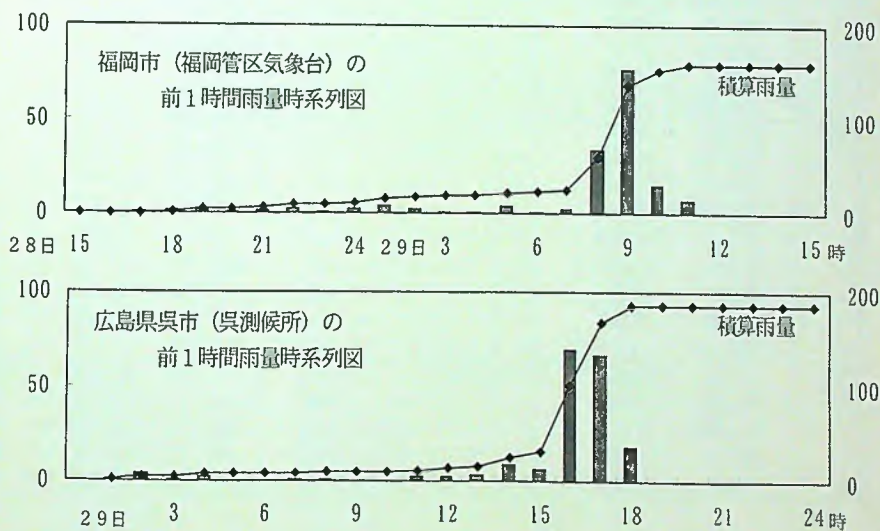


7月3日09時

4 総降水量分布図（平成11年6月23日～7月3日、アメダスの観測による速報）



5 雨量時系列図（6月28日～29日の強雨時、単位：ミリ）



付表1 アメダス観測表(速報値) 対象期間:平成11年6月23日~7月3日

付表1-1 日系列アメダス降水量表(単位:mm)

各県で総降水量300mm以上を観測した上位10地点、または被害の報告された各県で総降水量が最も多かった地点

都道府県名	市町村名	7月観測地点名	6月							7月			合計		
			23日	24日	25日	26日	27日	28日	29日	30日	1日	2日		3日	
北海道	登別市	登別		164				1		3	29	37	5	11	250
秋田	田沢湖町	鏡畑		66	2		16	1			24	3	2	16	130
岩手	釜石市	釜石		34			121				151	4		24	334
宮城	雄勝町	雄勝	1	15			61			3	137	7		8	232
山形	遊佐町	鳥海山	1	43	2		44	1	8	61	41	19	38	258	
福島	福島市	吾妻山		5	1		51	2	13	136	1			21	230
茨城	日立市	日立		7	15	1	67			6	121			4	221
神奈川	箱根町	箱根	1	38	76	2	75	7	46	102			7	104	458
長野	穂高町	燕岳	12	90	28		98	1	72	76			12	80	469
	開田村	開田	6	94	23	2	110		78	95	1	2	87	498	
	王滝村	御嶽山	19	221	26	3	184	1	108	149	3	12	131	857	
	宮田村	宮田高原	10	119	52	3	106		112	59	4	3	100	568	
	大桑村	須原	9	118	26	1	95		63	116	1	2	114	545	
	南木曾町	南木曾	10	86	29	2	99		56	130	17	1	73	503	
	飯島町	飯島	7	90	17	2	138		63	155		1	59	532	
	飯田市	摺古木山	7	74	23	1	80		72	138	6	3	64	468	
	阿智村	網掛山	7	79	32	2	104		90	122		1	79	516	
	浪合村	浪合	10	115	54	2	116		81	134	1	3	92	608	
山梨	白州町	日向山	9	27	40	2	90		48	58			59	333	
	山中湖村	山中		2	23	1	77		80	177		7	36	403	
	南部町	南部	2	13	26	1	94		89	158		1	93	477	
静岡	静岡市	井川	15	48	42	3	155		104	133		5	109	614	
	静岡市	梅ヶ島	9	39	42	2	135		87	133		4	124	575	
	御殿場市	御殿場	2	27	38	1	90	1	78	122		4	190	553	
	佐久間町	佐久間	7	32	56	4	129		52	84		3	125	492	
	春野町	越木平	10	41	58	5	91		89	74		8	129	505	
	本川根町	本川根	13	47	47	3	116		107	108		7	170	618	
	静岡市	鍵穴	9	23	41	5	82	1	105	132		8	119	525	
	天竜市	熊	7	35	50	5	119		66	57		6	86	431	
	藤枝市	高根山	8	44	34	6	78		90	128		14	109	511	
	中伊豆町	天城山	2	23	43	2	57	10	66	119		34	120	476	
愛知	小原村	小原	5	55	48	4	55		88	109		2	50	416	
	稲武町	稲武	5	51	61	4	71		86	143		3	46	470	
	津具村	茶白山	13	58	59	4	127		104	116	1	3	80	565	
	豊田市	豊田	3	38	53	3	38		77	112		3	34	361	
	下山村	出来山	4	41	59	10	60		87	74		3	66	404	
	作手村	作手	4	27	40	14	131		128	69		4	71	488	
	鳳来町	鳳来	7	31	40	6	62		60	28		9	83	326	
	蒲郡市	蒲郡	2	19	38	25	71		85	15		6	53	314	
南知多町	南知多	3	4	39	24	27		172	129		8	30	436		
岐阜	白川村	御母衣	18	98	8	1	101		71	56	3	19	64	439	
	丹生川村	乗鞍岳	7	141	24	2	110		90	119	12	11	148	664	
	久々野町	船山	5	112	13	1	124		47	121		1	144	568	
	萩原町	萩原	10	115	15	4	119		49	67		7	114	500	
	八幡町	八幡	10	80	14	5	127		52	96	1	8	100	493	

(続く)



付表1-1 (続き)

都道府県名	市町村名	7月1日地点名	6月							7月			合計	
			23日	24日	25日	26日	27日	28日	29日	30日	1日	2日		3日
岐阜	下呂町	宮地	11	77	20	3	117		53	76	3	6	71	437
	付知町	付知	10	71	23	2	90	2	57	110	9	3	62	439
	久瀬村	小津	25	93	12	8	106		99	61	5	6	40	455
	恵那市	恵那	5	46	28	3	87		62	153		2	45	431
	中津川市	三森山	7	87	42	3	106		78	138	2	2	98	563
三重	小俣町	小俣		1	44	26	47		237	84		18	29	486
	鳥羽市	鳥羽	6	2	33	8	58		169	23		27	34	360
	大宮町	藤坂峠	4	1	28	21	49	6	233	63		34	25	464
	南勢町	南勢	7		24	8	46	1	171	22		58	53	390
	紀伊長島町	紀伊長島	5		37	23	35	3	288	49		33	28	501
	尾鷲市	尾鷲	8	2	44	22	31	5	261	71		54	78	576
	御浜町	御浜	10	9	47	10	75	13	168	50		95	150	627
熊野市	熊野	10	1	38	7	42	12	93	32		65	138	438	
富山	立山町	立山	7	87	48		47	1	25	105	29	11	36	396
石川	山中町	山中	1	55	8	1	47		54	53	14	3	50	286
福井	和泉村	九頭竜	3	59	9	3	58		30	46	17	2	35	262
滋賀	志賀町	南小松	10	65	17	16	94		91	84		5	64	446
	大津市	大津	5	34	31	15	79		65	67		6	26	328
京都	京都市	花背峠	8	101	23	16	108		112	86		4	38	496
	園部町	園部	6	56	21	10	42		172	21			4	332
	京都市	京都	7	45	23	11	117		102	109		2	31	447
	長岡京市	長岡京	6	28	26	10	95		108	92		5	31	401
	京田辺町	京田辺	4	28	58	19	64		72	53		10	32	340
宇治田原町	鷲峯山	3	41	56	19	64		70	36		9	35	333	
大阪	能勢町	能勢	4	67	23	13	93		124	25		1	19	369
	箕面市	箕面	7	36	37	16	100		141	108		3	39	487
	枚方市	枚方	5	26	40	12	70		75	62		10	13	313
	豊中市	豊中	6	24	41	13	68		130	82		3	17	384
	大阪市	大阪	4	31	68	12	64		87	55		11	39	371
	東大阪市	生駒山	5	35	63	19	53		76	44		13	32	340
	堺市	堺	4	20	58	28	44		73	45		15	47	334
	田尻町	関空島	1	23	54	21	47		99	56		20	53	374
	河内長野市	河内長野	3	16	87	14	76		42	15		15	38	306
熊取町	熊取	3	25	71	12	97		57	22		26	41	354	
兵庫	生野町	生野	9	55	10	8	73		165	3		2	13	338
	一宮町	一宮	2	80	9	5	49		138	5		1	12	301
	篠山町	後川	4	59	21	10	28		188	28	1	1	6	346
	西宮市	名塩	6	40	32	9	103		216	15		3	37	461
	神戸市	六甲山	8	51	37	15	121		153	9		4	40	438
	芦屋市	芦屋	4	35	39	10	92		132	67		2	34	415
	神戸市	神戸塩屋	1	28	45	9	39		202	6		1	12	343
	神戸市	神戸	3	28	44	10	65		180	7		2	23	362
	洲本市	洲本	2	15	71	14	44		206	1		7	36	396
	南淡町	南淡		12	76	8	18		204			6	11	335
奈良	都祁村	針	5	25	96	22	89		41	8		12	43	341
	上北山村	上北山	7	21	39	29	79	1	80	41		33	84	414
	上北山村	日出岳	2	20	40	22	70	1	118	40		29	70	412
	十津川村	風屋	14	38	64	26	82	2	168	25		33	87	539
	十津川村	玉置山	19	53	61	25	47	6	118	47	1	62	103	542

(続く)

付表1-1 (続き)

都道府県名	市町村名	7月1日地点名	6月							7月			合計	
			23日	24日	25日	26日	27日	28日	29日	30日	1日	2日		3日
和歌山	那賀町	葛城山	10	43	90	13	65		40	17		22	30	330
	和歌山市	友ヶ島		16	56	12	45		121	12		22	35	319
	高野町	高野山	9	42	90	18	103		60	21		35	25	403
	清水町	清水	9	48	62	17	55		76	11		42	39	359
	龍神村	護摩壇山	33	85	61	44	91	1	138	27		77	91	648
	龍神村	龍神	15	117	69	45	66	2	111	17		59	90	591
	本宮町	本宮	12	24	66	16	54	12	176	32		41	143	576
	新宮市	新宮	13	4	78	3	38	25	112	19		56	59	407
	古座川町	西川	20	23	127	33	75	23	76	45		54	129	605
	那智勝浦町	色川	18	29	121	12	62	23	102	29		54	126	576
岡山	新見市	千屋	10	37		29	25		134	7		18	37	297
広島	君田村	安田山	18	54	1	28	21		165	6		40	34	367
	美土里町	犬伏山	15	54	2	33	14		177	11		39	34	379
	大朝町	大朝	14	52	1	36	17		199	6		44	58	427
	芸北町	王泊	19	57	2	41	16		185	12		50	58	440
	加計町	加計	18	65	1	49	15		155	2		45	35	385
	広島市	海見山	15	64	1	42	20		177			30	25	374
	戸河内町	内黒山	19	76	1	51	15		146	14		61	23	406
	広島市	可部	16	83	6	46	25		147	1		32	14	370
	広島市	恵下谷山	20	59	4	49	16		181	1		36	17	383
	東広島市	東広島	8	84	10	41	39		161	1		11	12	367
呉市	呉	9	98	17	36	48		186			18	34	446	
鳥根	赤来町	赤名	9	49	1	28	20		135	13		23	84	362
	横田町	吾妻山	17	62	1	27	33		157	23		35	38	393
	桜江町	桜江	12	55	1	35	18		127	25		46	29	348
	川本町	川本	13	54	1	27	17		169	20		45	54	400
	瑞穂町	瑞穂	7	46	2	29	16		169	14	1	28	66	378
	弥栄村	弥栄	7	64	1	34	18		154	31		47	52	408
	金城町	波佐	10	58	1	31	21		139	44		34	38	376
	益田市	高津	6	46	1	39	14	3	190	2		48	19	368
	益田市	益田	5	46	1	38	14		178	1		51	29	363
	六日市町	六日市	30	67	3	64	23	3	126	9	1	44	17	387
鳥取	大山町	大山	10	43	1	23	30		105	66		16	58	352
徳島	半田町	半田	1	25	83	21	21		131	1		4	43	330
	東祖谷山村	京上	4	24	96	25	59		335	2		36	103	684
	上勝町	福原旭	7	3	59	19	58		124			43	36	349
	阿南市	大竜寺山	10	1	48	24	80	1	228	2		48	28	470
	阿南市	蒲生田	28		58	23	26		59		119			313
	木頭村	木頭	21	20	65	28	83		168	1		75	32	493
	日和佐町	日和佐	27		43	31	33	1	77	10		75	9	306
	穴喰町	穴喰	31	4	38	25	60	2	169	11		66	31	437
愛媛	丹原町	丹原	2	50	73	30	40		84				33	312
	松山市	松山	7	92	86	29	29	1	48			1	74	367
	重信町	上林	2	68	92	23	31	1	55			1	29	302
	西条市	成就社	1	63	92	36	50		73			5	7	327
	長浜町	長浜	7	72	73	33	18		43			1	58	305
	中山町	中山	4	74	79	30	38	1	91			3	47	367
	大洲市	大洲	4	62	80	27	36	1	86			4	25	325
小田町	獅子越峠	5	58	89	30	29		74	6	2	4	18	315	

(続く)

付表1-1 (続き)

都道府県名	市町村名	7月入地点名	6月							7月			合計		
			23日	24日	25日	26日	27日	28日	29日	30日	1日	2日		3日	
愛媛	宇和町	宇和	8	51	74	24	34	1	71			12	32	307	
	広見町	近永	15	22	67	32	44	1	110	1		17	13	322	
高知	本山町	本山	7	11	72	30	35		341			11	12	519	
	土佐山田町	繁藤	29	29	95	40	46		241			54	27	561	
	物部村	大橋	25	30	80	27	40		74			127	32	435	
	馬路村	魚梁瀬	83	38	77	32	140	1	98	1		149	88	707	
	伊野町	成山	60	11	85	29	33		189			13	3	423	
	高知市	高知	32	11	71	32	23		206			24	1	400	
	梺原町	梺原	18	22	78	31	53	1	117	2		11	13	346	
	須崎市	須崎	34	5	35	33	22		185			13	3	330	
	室戸市	佐喜浜	63	3	52	15	13	5	40	3		104	28	326	
	西土佐村	江川崎	34	5	50	30	48		94			30	37	328	
山口	須佐町	須佐	8	57		52	17	3	205	8		79	16	445	
	萩市	萩	5	44	1	67	20	4	204	1	4	70	13	433	
	油谷町	油谷	13	50	1	64	14	8	206	3	7	88	7	461	
	阿東町	篠生	29	50	2	80	6	4	148	11	1	71	34	436	
	美和町	羅漢山	35	73	6	55	16	2	105	6		68	33	399	
	錦町	長野山	41	99	7	45	29	3	124	8	1	51	24	432	
	錦町	広瀬	33	97	8	59	9	3	103	2		45	25	384	
	豊田町	西市	19	31		101	8	8	198	4	7	76	10	462	
	玖珂町	玖珂	19	138	12	48	40	3	96			30	17	403	
		下関市	下関	7	58	13	88		9	140		7	69	10	401
福岡	北九州市	頂吉	9	151	22	78	2	10	167	13	9	66	8	535	
	篠栗町	篠栗	11	138	16	52	4	7	218	22	10	65	10	553	
	飯塚市	飯塚	6	93	21	93		10	165	5	8	88	7	496	
	太宰府市	太宰府	11	78	26	93		13	190	8	5	113	5	542	
	添田町	添田	9	103	41	96	2	8	112	6	9	100	2	488	
	那珂川町	九千部山	35	114	49	121	1	22	152	26	9	156	8	693	
	甘木市	甘木	11	112	66	79	5	8	110	3	9	85	1	489	
	添田町	英彦山	30	164	82	94	11	12	147	24	5	82	9	660	
	久留米市	久留米	8	101	66	91	2	15	114			12	51	460	
	久留米市	耳納山	25	129	45	74	1	12	109	8	11	69	3	486	
		黒木町	黒木	33	208	87	63	1	7	123	6	12	60	1	601
大分	耶馬溪町	耶馬溪	14	161	77	60	3	6	96	5	6	43	11	482	
	院内町	院内	13	123	76	68	12	5	38	2	1	17	22	377	
	杵築市	杵築	9	120	94	54	18	6	22	2		7	6	338	
	武蔵町	武蔵	9	121	71	55	15	4	27	3		5	10	320	
	日田市	伏木	20	201	87	54	3	8	98	12	5	73	11	572	
	日田市	日田	14	171	87	58	7	6	102	2	5	77	7	536	
	別府市	別府	21	132	115	66	18	7	31	3	1	8	11	413	
	玖珠町	玖珠	24	160	100	72	12	6	51	2	1	25	29	482	
	湯布院町	湯布院	16	111	117	50	16	7	33	4	1	14	11	380	
		前津江村	釈迦岳	59	386	112	109	31	7	183	6	3	51	24	971
長崎	厳原町	厳原	63	26	1	27			82	117		32	153	19	520
	芦辺町	芦辺	20	25	1	102		1	45	257		22	114	8	595
	平戸市	平戸	19	66	8	180			45	82		33	128	4	565
	松浦市	松浦	16	87	18	174		1	19	110		36	104		565
	上五島町	上五島	26	71	38	188		1	76	82		42	100	1	625
	琴海町	長浦岳	20	108	57	113			37	139		1	22	46	1

(続く)

付表1-1 (続き)

都道府県名	市町村名	7月7日地点名	6月							7月			合計	
			23日	24日	25日	26日	27日	28日	29日	30日	1日	2日		3日
長崎	諫早市	五家原岳	22	144	77	104	3	25	132	2	9	70	1	589
	小浜町	絹笠山	35	128	106	73	25	15	117	5	13	42	1	560
	福江市	福江	14	106	32	232		69	38		57	107		655
	福江市	上大津	18	75	32	195	1	58	33		59	100		571
佐賀	唐津市	枝去木	11	82	9	144	1	18	81		23	63	3	435
	唐津市	和多田	7	85	21	126	1	16	137		18	67	2	480
	富士町	権現山	22	72	35	83	1	21	58	11	16	26	3	348
	伊万里市	伊万里	20	81	34	162		43	100	2	18	100	3	563
	相知町	八幡岳	18	92	50	106	1	17	87	1	13	91	6	482
	佐賀市	佐賀	11	85	68	71		22	98		7	115	4	481
	嬉野町	嬉野	12	124	88	111		23	117	1	19	39	5	539
	白石町	白石	13	85	85	101		23	78		11	27	1	424
	川副町	川副	8	81	54	93		18	121		12	24		411
	太良町	多良岳	22	145	80	133	2	23	112		11	38		566
熊本	鹿北町	鹿北	23	198	88	57	17	5	131	2	8	77	1	607
	南小国町	南小国	24	208	133	85	30	8	97	1	3	49	36	674
	旭志村	鞍岳	54	176	145	79	26	9	103	9	3	86	20	710
	阿蘇町	阿蘇乙姫	54	167	139	87	25	9	118	7	1	18	10	635
	久木野村	俵山	49	174	180	98	72	10	145	4	2	18	33	785
	白水村	阿蘇山	53	155	143	78	54	8	94	17	1	7	29	639
	高森町	高森	42	103	117	86	68	6	68	10	1	4	23	528
	松島町	松島	39	81	59	84	60	8	104		4	129	4	572
	五木村	五木	71	57	79	106	71	14	81	3	6	23	46	557
	湯前町	湯前横谷	81	71	92	85	80	15	34		1	12	44	515
宮崎	椎葉村	上椎葉	69	18	56	90	60	12	56		2	5	70	438
	南郷村	神門	63	13	46	27	43	9	53		1	3	44	302
	西米良村	西米良	65	10	74	23	73	14	74			8	36	377
	えびの市	加久藤	104	12	128	30	98	21	34		3	13	25	468
	えびの市	えびの	182	19	181	22	96	34	143	1	4	25	80	787
	小林市	小林	95	4	69	20	35	22	65		1	18	61	390
	野尻町	池の尾	87	2	81	18	37	15	20		2	1	80	343
	国富町	本庄	83	1	75	19	30	12	7		1		77	305
	都城市	霧島御池	114	11	112	6	88	21	23		1	7	80	463
	都城市	都城	118	1	55	7	19	42	30		1	120		393
鹿児島	大口市	大口	123	10	139	65	73	21	31		3	16	38	519
	宮之城町	紫尾山	83	44	163	70	95	22	37	2	4	28	11	559
	宮之城町	宮之城	91	10	111	50	72	27	35		2	20	30	448
	川内市	川内	95	1	95	40	57	38	20		1	13	21	381
	蒲生町	矢止岳	122	8	95	31	70	40	33	1	3	17	30	450
	溝辺町	溝辺	125	16	111	3	128	28	100		1	44	53	609
	郡山町	入来峠	118	1	91	8	94	37	16	1	7	15	17	405
	福山町	牧之原	212		87	23	32	57	12		1		105	529
	鹿児島市	権現ヶ尾	170	1	51	24	38	69	15	1	4	25	42	440
	鹿児島市	鹿児島	158		31	20	33	71	10		2	6	57	388

付表1-2 前1時間降水量表 (単位: mm)

50 mm以上を観測した地点

月 日	起時	都道府県名	市町村名	アメダス地点名	降水量
6月25日	02時	佐賀	白石町	白石	51
	13時	宮崎	日南市	深瀬	52
26日	14時	長崎	福江市	福江	64
	14時	長崎	福江市	上大津	60
27日	05時	鹿児島	溝辺町	溝辺	60
	07時	京都	綾部市	綾部	57
	11時	岐阜	下呂町	宮地	58
	11時	岐阜	金山町	金山	50
	14時	静岡	佐久間町	佐久間	51
29日	01時	長崎	巖原町	巖原	62
	03時	長崎	芦辺町	芦辺	63
	04時	鹿児島	溝辺町	溝辺	51
	05時	山口	油谷町	油谷	51
	06時	山口	萩市	萩	59
	06時	長崎	芦辺町	芦辺	95
	06時	長崎	石田町	石田	63
	06時	長崎	上五島町	上五島	61
	07時	長崎	松浦市	松浦	51
	08時	高知	伊野町	成山	61
	08時	長崎	琴海町	長浦岳	50
	08時	佐賀	唐津市	和多田	82
	09時	高知	本山町	本山	53
	09時	高知	高知市	高知	59
	09時	福岡	宗像市	宗像	60
	09時	福岡	篠栗町	篠栗	100
	09時	福岡	飯塚市	飯塚	52
	09時	福岡	福岡市	福岡	77
	09時	福岡	福岡市	博多	96
	09時	長崎	琴海町	長浦岳	64
	09時	長崎	大村市	大村	52
	09時	佐賀	嬉野町	嬉野	60
	10時	高知	土佐山田町	繁藤	82
	10時	福岡	北九州市	八幡	64
	10時	長崎	諫早市	五家原岳	52
10時	長崎	諫早市	諫早	70	
10時	佐賀	川副町	川副	69	
10時	佐賀	太良町	多良岳	75	
10時	高知	高知市	高知	59	
10時	福岡	篠栗町	篠栗	70	
10時	福岡	飯塚市	飯塚	59	

(続<)

付表1-2 (続き)

月 日	起時	都道府県名	市町村名	アメダス地点名	降水量	
6月29日	10時	福岡	太宰府市	太宰府	77	
	10時	福岡	久留米市	久留米	72	
	10時	福岡	柳川市	柳川	91	
	11時	徳島	阿南市	大竜寺山	87	
	11時	福岡	大牟田市	大牟田	54	
	11時	長崎	小浜町	網笠山	55	
	12時	大分	前津江村	釈迦岳	50	
	13時	高知	本山町	本山	80	
	16時	兵庫	南淡町	南淡	74	
	16時	広島	呉市	呉	70	
	17時	兵庫	淡路町	淡路町	51	
	17時	広島	呉市	呉	66	
	17時	沖縄	国頭村	与那覇岳	50	
	22時	三重	紀伊長島町	紀伊長島	68	
	22時	三重	尾鷲市	尾鷲	85	
	23時	三重	大宮町	藤坂峠	71	
	23時	三重	紀伊長島町	紀伊長島	73	
	23時	京都	福知山市	福知山	59	
	24時	愛知	南知多町	南知多	51	
	24時	三重	小俣町	小俣	97	
	24時	大阪	箕面市	箕面	66	
	24時	大阪	豊中市	豊中	64	
	30日	01時	愛知	南知多町	南知多	71
		01時	京都	京都市	京都	59
02時		愛知	小原村	小原	50	
02時		愛知	豊田市	豊田	53	
03時		岐阜	恵那市	恵那	50	
7月2日	11時	長崎	上五島町	上五島	57	
	11時	長崎	福江市	福江	67	
	11時	長崎	福江市	上大津	65	
	14時	佐賀	伊万里市	伊万里	60	
	18時	高知	室戸市	佐喜浜	52	
3日	01時	徳島	東祖谷山村	京上	64	
	07時	宮崎	都城市	都城	55	

付表2 気象官署の極値更新表 (6月の極値更新 単位: mm)

## 1時間降水量

月	地点	更新した値		従来値		統計開始年
		降水量	起日	降水量	観測年月日	
6	巖原	63.0	29日 01:30	61.0	1929/ 6/29	1904
	福岡	79.5	29日 08:43	63.3	1953/ 6/25	1939
	呉	73.5	29日 16:50	43.0	1972/ 6/ 7	1920

付表3 注意報・警報等発表状況

付表3-1 福岡、広島、兵庫県の注意報・警報発表状況(平成11年6月28日~30日)  
・福岡県

区域	警報	注意報	発表	解除
全域		大雨 雷 洪水	6/28 16:10	(切替)
福岡地方		大雨 雷 強風 波浪 洪水	6/29 03:50	(切替)
北九州地方		大雨 雷 強風 波浪 洪水		
筑豊地方		大雨 雷 強風 洪水		
筑後地方		大雨 雷 強風 波浪 洪水		
福岡地方	大雨 洪水	雷 強風 波浪	6/29 06:50	(切替)
北九州地方	大雨 洪水	雷 強風 波浪		
筑豊地方		大雨 雷 強風 洪水		
筑後地方		大雨 雷 強風 波浪 洪水		
福岡地方	大雨 洪水	雷 強風 波浪	6/29 07:55	(切替)
北九州地方	大雨 洪水	雷 強風 波浪		
筑豊地方	大雨 洪水	雷 強風		
筑後地方	大雨 洪水	雷 強風 波浪		
全域		大雨 洪水	6/29 16:30	(切替)
福岡地方		大雨 波浪	6/30 03:30	(切替)
北九州地方		大雨 波浪		
筑豊地方		大雨		
筑後地方		大雨		
福岡地方		波浪	6/30 11:10	6/30 17:00
北九州地方		波浪		

・広島県

区域	警報	注意報	発表	解除
全域		大雨 雷 洪水	6/29 06:40	(切替)
全域	大雨 洪水	雷	6/29 10:20	(切替)
全域	大雨 洪水	雷	6/29 17:20	(切替)
南部		大雨 洪水	6/29 21:10	(切替)
北部	洪水	大雨		
南部		大雨	6/30 04:00	(切替)
北部		大雨 洪水		
全域		大雨	6/30 10:30	6/30 13:30

・兵庫県

区域	警報	注意報	発表	解除
全域		雷	6/29 07:30	(切替)
全域		大雨 雷 洪水	6/29 09:40	(切替)
全域	大雨 洪水	雷	6/29 11:45	(切替)
全域	大雨 洪水	雷	6/29 16:20	(切替)
全域	大雨 洪水	雷 強風 波浪	6/29 19:40	(切替)
南東部	大雨 洪水	雷 強風 波浪	6/30 02:45	(切替)
南西部		大雨 雷 強風 波浪 洪水		
淡路島		大雨 雷 強風 波浪 洪水		
南東部	洪水	強風 波浪	6/30 04:40	(切替)
南西部		強風 波浪		
淡路島		強風 波浪		
南東部		強風 波浪 洪水	6/30 06:50	(切替)
南西部		強風 波浪		
淡路島		強風 波		
全域		強風 波浪	6/30 11:00	(切替)
南東部		雷	6/30 13:40	6/30 19:30
南西部		雷		

付表3-2 記録的短時間大雨情報発表状況（平成11年6月23日～7月3日）

区域	地点	観測種別	発表時刻	前1時間降水量	(起時)	発表官署
長崎県 杵岐・対馬	郷ノ浦町付近	解析雨量	6/29 06:25	およそ110mm	06	厳原
福岡県	篠栗町	アメダス	6/29 09:20	100mm	09	福岡
	福岡市早良区 およびその周辺	解析雨量		100mmを超える		
	太宰市付近	解析雨量	6/29 10:20	100mmを超える	10	
	飯塚市付近 およびその周辺					
佐賀県	背振村付近 三瀬村付近	解析雨量	6/29 09:30	100mmを超える	09	佐賀
広島県	呉市付近	解析雨量	6/29 16:20	およそ100mm	16	広島
	熊野町付近			およそ100mm		
	黒瀬町付近	解析雨量	6/29 17:20	およそ90mm	17	
大阪府	池田市付近	解析雨量	6/30 00:20	およそ80mm	00	大阪
三重県	明和町付近 小俣町付近 およびその周辺	解析雨量	6/30 00:20	100mmを超える	00	津

付表3-3 指定河川洪水警報発表状況（平成11年6月23日～7月3日）

水系	河川	指定河川洪水警報が発表されていた期間	発表官署
吉野川	吉野川	6月29日 20:55 - 6月29日 23:40	徳島
高梁川	高梁川	6月29日 22:20 - 6月30日 02:35	岡山
	小田川	6月29日 22:20 - 6月30日 02:35	
高津川	高津川	6月29日 17:10 - 6月29日 23:50	松江
江の川	江の川下流	6月29日 19:00 - 6月30日 09:45	
加古川	加古川上流	6月29日 23:30 - 6月30日 06:45	神戸
淀川	猪名川	6月30日 00:20 - 6月30日 03:30	大阪
庄内川	庄内川	6月30日 03:45 - 6月30日 14:30	名古屋
天竜川	天竜川上流	6月30日 07:30 - 6月30日 13:20	長野
阿武隈川	阿武隈川上流	6月30日 12:40 - 6月30日 22:30	福島



付表4 被害の状況 (警察庁調べ 6月24日～7月4日 平成11年7月12日17:00現在)

	人的被害			建 物 被 害								道 路 損 壊	橋 梁 流 失	堤 防 決 壊	山 が け 崩 れ	鉄 軌 道
	死 者	行 方 不 明	負 傷	全 壊	半 壊	流 失	床 上 浸 水	床 下 浸 水	一 部 損 壊	非 住 家						
	人	人	人	棟	棟	棟	棟	棟	棟	棟	か所					
岩手																1
宮城							1	52		1						12
秋田									1	1						
山形																1
福島								18			3					7
茨城							2				1					2
長野					1		42	321	5		26					103
静岡							1	21	7	1	1					2
石川	1		2								1					4
岐阜			1				16	78	1	1		1				20
愛知							40	99			1		2			36
福井																1
三重							3	36			1					13
滋賀							2	84	1		2					4
京都			2	2	2		91	1,344	5	5	14	2	1			120
大阪							69	939		4	18					52
兵庫			1	3	5		242	761	1		6					30
奈良				1	1		1	126			2					19
和歌山								2			1					15
鳥取								3			1	1				
島根	1				1		19	141		1	5					26
岡山	2							14		1	2					7
広島	31	1	25	34	8	2	170	431	11	2	46	3	1			247
山口	1		1	1				67	1							22
徳島							55	249			3					11
香川											1					2
愛媛							5	32	1		1					9
高知			1				17	73			4					11
福岡	1		3	1			263	1,567	1	1	8		3			86
佐賀							13	249	2	1	1					13
長崎	1		1	3	2		19	59	5	2	4					85
熊本									25	2	2	3				33
大分									4	1	1	4	1			18
宮崎											1					1
鹿児島																5
合 計	38	1	37	45	20	2	1,071	6,795	45	25	160	8	7	1,018		9