

## 平成 24 年 8 月 14 日の近畿地方の大雨について（第 2 報） （近畿地方の気象速報）

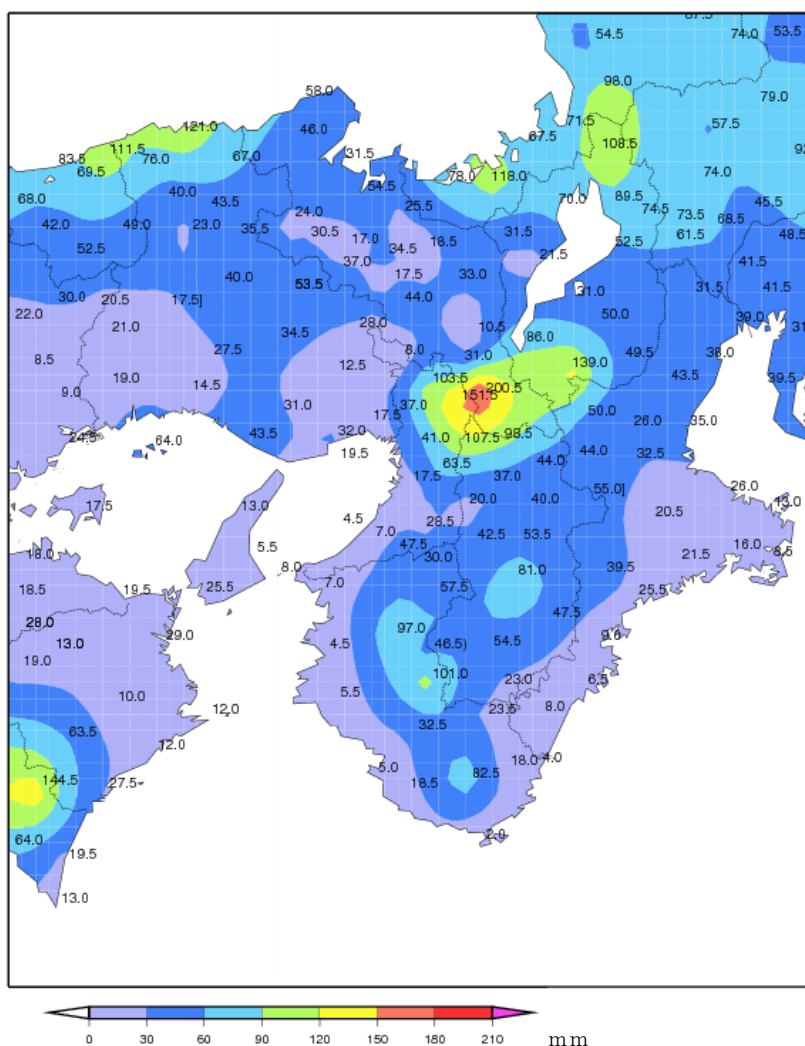
### 概要

前線が日本海から西日本に南下し、この前線に向かって暖かく湿った空気が流れ込んだため、大気の状態が非常に不安定となった。このため、14 日明け方から朝にかけて近畿地方の中部を中心に猛烈な雨が降った。

アメダスでは大阪府枚方で 14 日 06 時 20 分までの 1 時間に 91.0 ミリ、京都府京田辺で 14 日 06 時 25 分までの 1 時間に 78.0 ミリを観測するなど観測史上 1 位の値を更新した。また、解析雨量<sup>\*</sup>で 14 日 05 時 30 分までの 1 時間に大阪府高槻市付近で約 110 ミリの猛烈な雨となった。

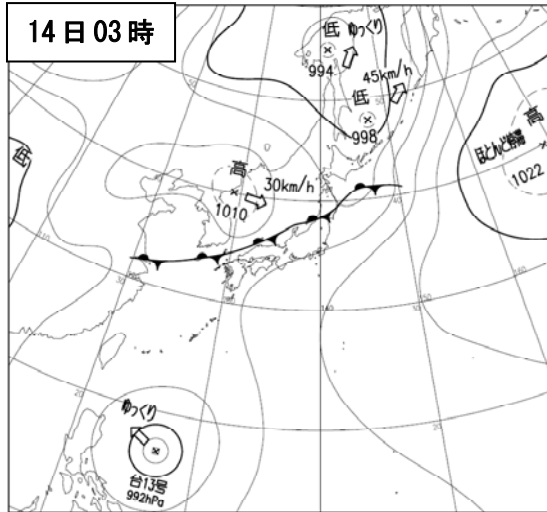
この影響で、大阪府で 1 名が死亡、京都府宇治市で 2 名が行方不明となったほか、大阪府、京都府などで床上浸水、床下浸水などの被害が多数発生した。また、交通機関にも大きな影響が出た。

<sup>\*</sup>解析雨量とは、気象レーダーと、アメダス等の雨量計を組み合わせ、雨量分布を 1km 四方の細かさで解析したもの。

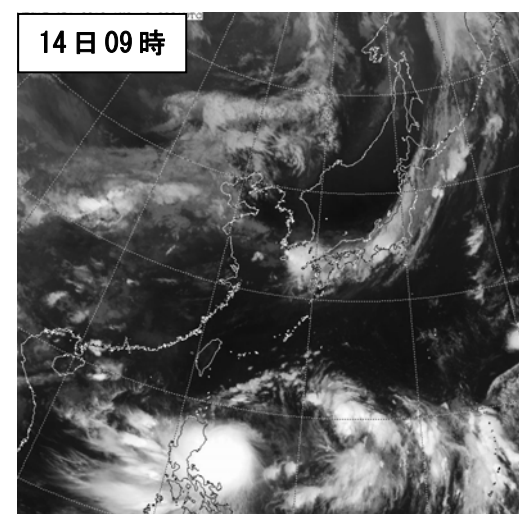
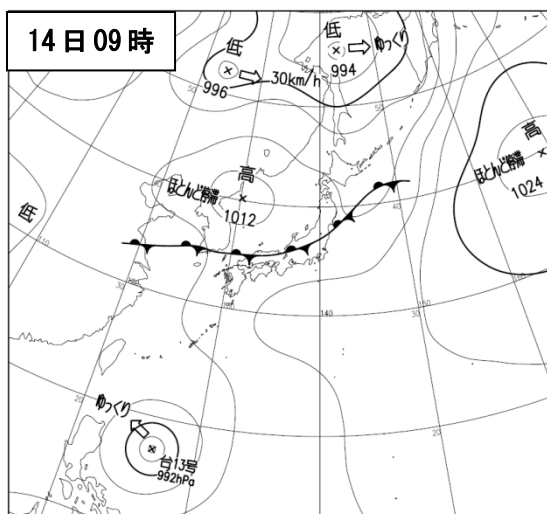
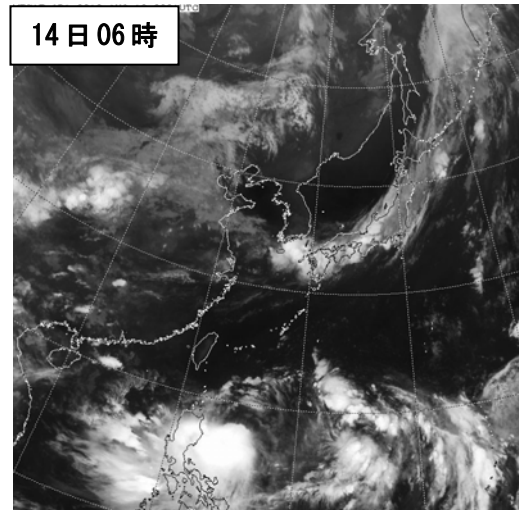
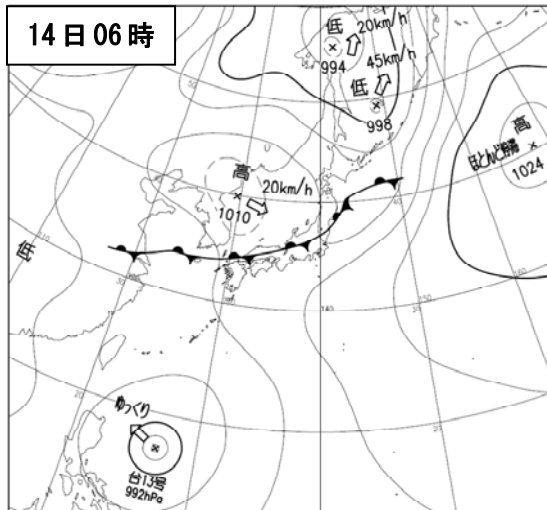
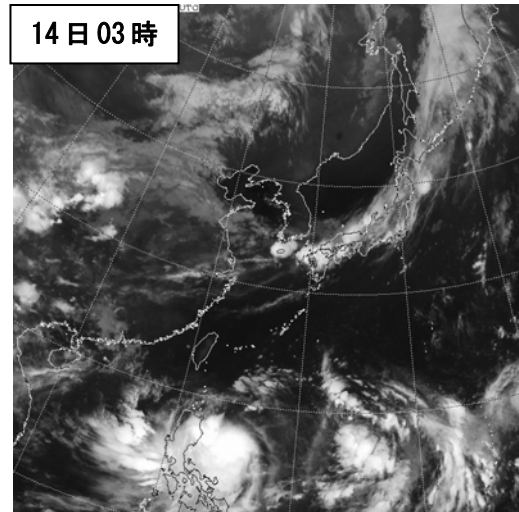


8 月 13 日 12 時～8 月 14 日 12 時のアメダス期間降水量

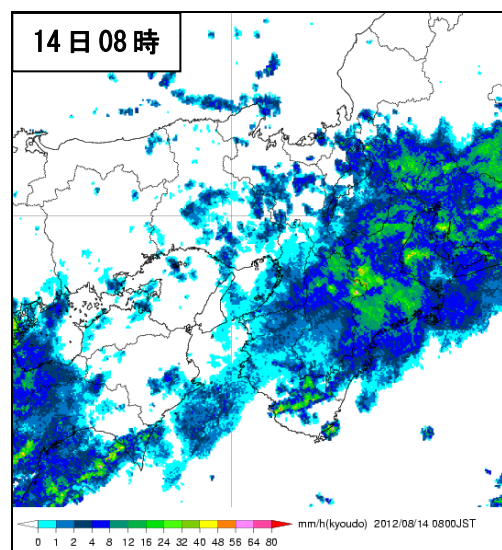
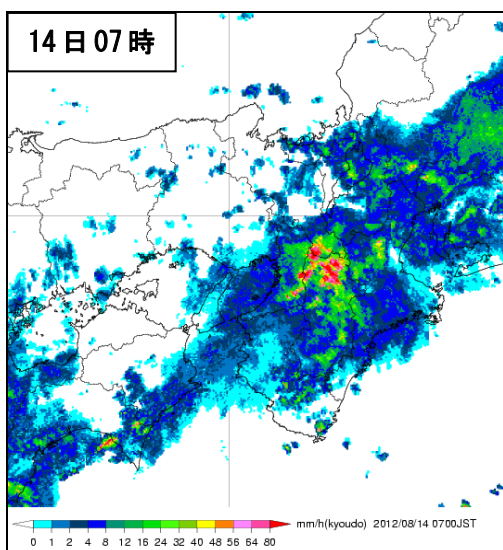
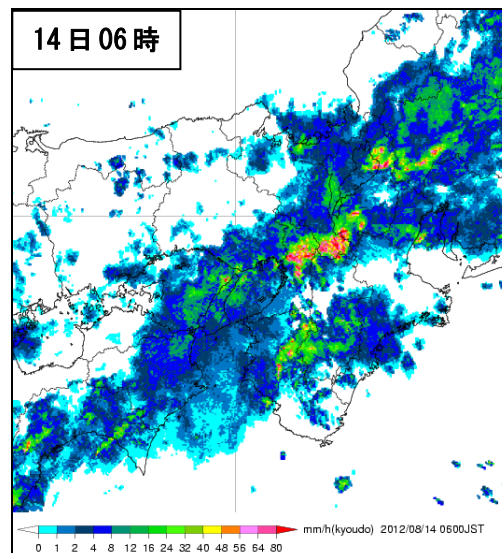
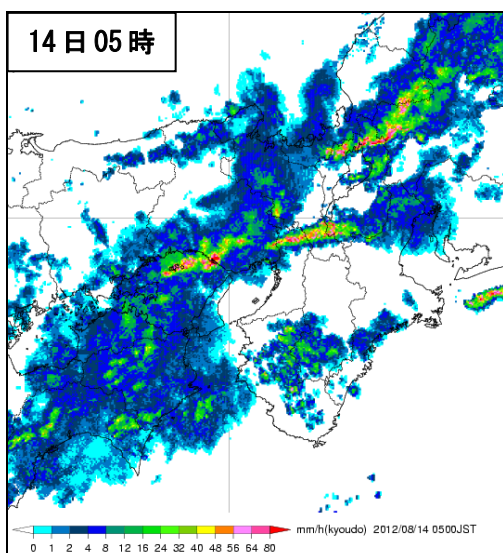
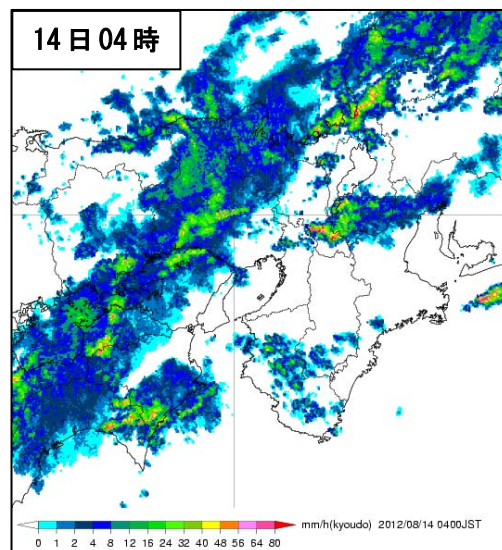
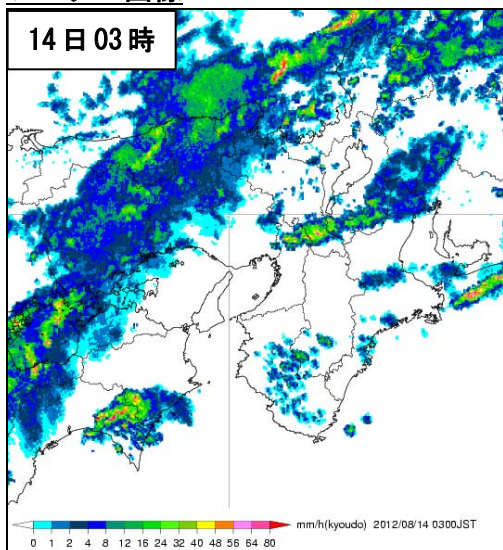
天気図



気象衛星赤外画像

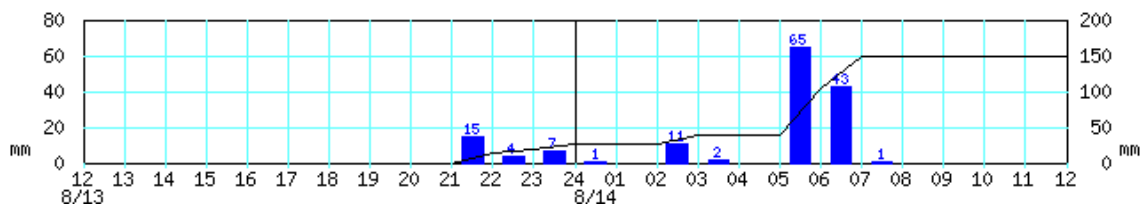


レーダー画像

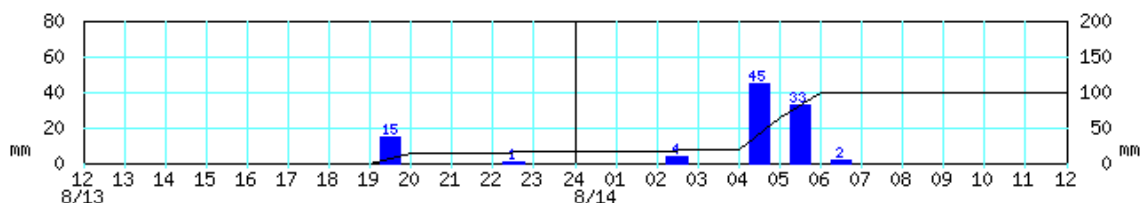


アメダス時系列グラフ (降水量) 期間 : 8 月 13 日 12 時 ~ 14 日 12 時

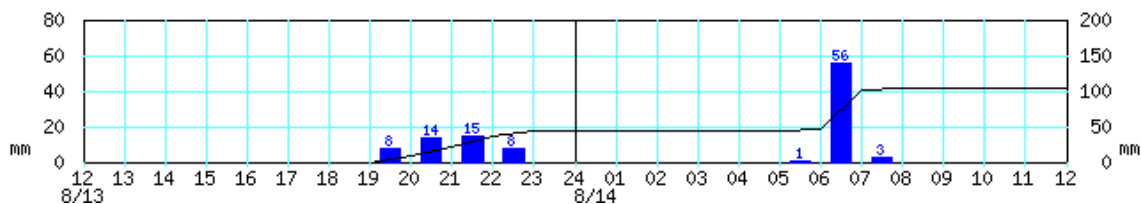
枚方 (大阪府)



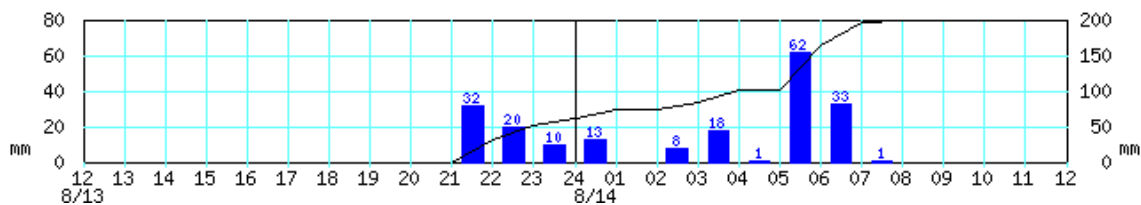
茨木 (大阪府)



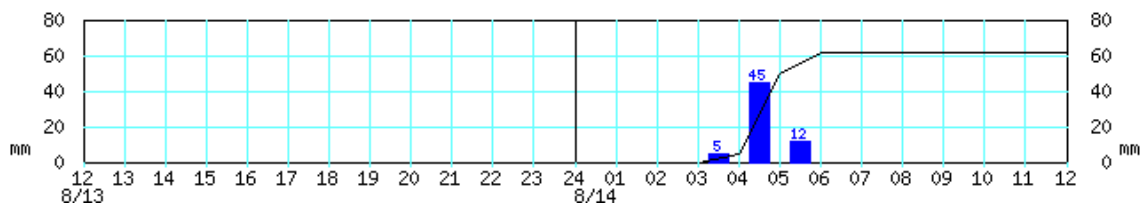
生駒 (大阪府)



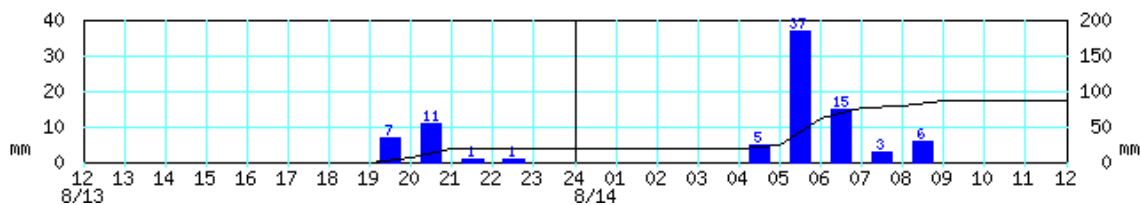
京田辺 (京都府)



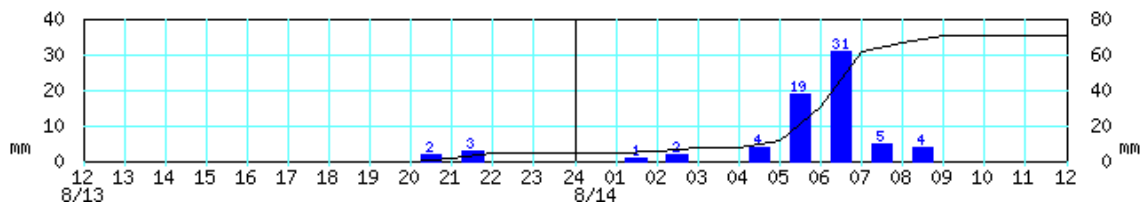
家島 (兵庫県)



長浜 (滋賀県)



米原 (滋賀県)



**観測表**

期間降水量 100mm 以上の地点 (8 月 13 日 12 時～8 月 14 日 12 時、多い方から)

府県名	市町村名	地点名(よみ)	値(mm)
京都府	京田辺市	京田辺(キョウタナヘ)	200.5
大阪府	枚方市	枚方(ヒラカタ)	151.5
滋賀県	甲賀市	信楽(シガラキ)	139.0
兵庫県	美方郡香美町	香住(カスミ)	121.0
滋賀県	長浜市	柳ヶ瀬(ヤナガセ)	108.5
大阪府	東大阪市	生駒山(イコマヤマ)	107.5
大阪府	茨木市	茨木(イバラキ)	103.5
和歌山県	田辺市	龍神(リュウジン)	101.0

最大 1 時間降水量 30mm 以上の地点 (8 月 14 日、多い方から)

府県名	市町村名	地点名(よみ)	値(mm)	起時
大阪府	枚方市	枚方(ヒラカタ)	91.0	6:20
京都府	京田辺市	京田辺(キョウタナヘ)	78.0	6:25
大阪府	茨木市	茨木(イバラキ)	72.0	5:21
大阪府	東大阪市	生駒山(イコマヤマ)	57.0	7:10
滋賀県	長浜市	長浜(ナガハマ)	48.5	6:18
兵庫県	姫路市	家島(イエシマ)	46.5	5:04
奈良県	奈良市	奈良(ナラ)	46.5	7:12
和歌山県	東牟婁郡古座川町	西川(ニシカワ)	44.0	12:18
滋賀県	米原市	米原(マイハラ)	43.0	6:38
兵庫県	明石市	明石(アカシ)	39.5	5:50
和歌山県	西牟婁郡白浜町	日置川(ヒキガワ)	38.5	13:33
奈良県	宇陀郡曽爾村	曽爾(ソニ)	37.5	8:13
奈良県	奈良市	針(ハリ)	33.5	7:45
奈良県	吉野郡天川村	天川(テンカワ)	32.5	6:56
和歌山県	伊都郡高野町	高野山(コウヤサン)	31.5	5:58
奈良県	磯城郡田原本町	田原本(タワラモト)	31.0	7:30
滋賀県	長浜市	柳ヶ瀬(ヤナガセ)	30.0	5:05

**極値更新表（14 日に 8 月として 1 位を更新した地点）**

日最大 1 時間降水量（統計期間 10 年以上）

府県名	市町村名	地点名(よみ)	値(mm)	起時		統計 開始年
				日	時分	
大阪府	枚方市	枚方(ヒラカタ)	91.0※	14	6:20	1976 年
京都府	京田辺市	京田辺(キョウタナベ)	78.0※	14	6:25	1976 年
滋賀県	長浜市	長浜(ナガハマ)	48.5	14	6:18	1976 年
兵庫県	姫路市	家島(イシマ)	46.5	14	5:04	1976 年
滋賀県	米原市	米原(マイハラ)	43.0	14	6:38	2001 年

「※」は年間を通して 1 位



**気象官署が執った措置**  
**(8 月 13 日 12 時～14 日 24 時までの発表分を掲載)**

○警報・注意報発表状況 (警報は赤字)

●:発表 ▼:警報から注意報 ○:継続 解:解除  
 浸:浸水害 土:土砂災害 土浸:土砂災害、浸水害 *斜体字:発表*  
 滋賀県(彦根地方气象台)

発表時刻	警報・注意報	長 浜 市	米 原 市	高 島 市	大 津 市 北 部	大 津 市 南 部	草 津 市	守 山 市	栗 東 市	野 洲 市	近 江 八 幡 市	東 近 江 市	日 野 町	竜 王 町	彦 根 市	愛 荘 町	豊 郷 町	甲 良 町	多 賀 町	甲 賀 市	湖 南 市		
2012/8/13 18:16	大雨注意報	●	●	●																			
	雷注意報	○	○	○	○	○	○	○	○	○	○	○	○	○	○	○	○	○	○	○	○	○	
	洪水注意報	●	●	●																			
2012/8/13 20:22	大雨注意報	○	○	○	●	●	●	●	●	●	●	●	●	●	●	●	●	●	●	●	●	●	
	雷注意報	○	○	○	○	○	○	○	○	○	○	○	○	○	○	○	○	○	○	○	○	○	
	洪水注意報	○	○	○	●	●	●	●	●	●	●	●	●	●	●	●	●	●	●	●	●	●	
2012/8/13 22:43	大雨警報				<i>土</i>																<i>土</i>		
	大雨注意報	○	○	○																		○	
	雷注意報	○	○	○	○	○	○	○	○	○	○	○	○	○	○	○	○	○	○	○	○	○	
2012/8/14 2:36	洪水注意報	○	○	○	○	○	○	○	○	○	○	○	○	○	○	○	○	○	○	○	○	○	
	大雨警報				<i>土</i>	<i>土</i>	<i>土</i>		<i>土</i>	<i>土</i>											<i>土</i>	<i>土</i>	
	大雨注意報	○	○	○																	●	○	
2012/8/14 4:06	雷注意報	○	○	○	○	○	○	○	○	○	○	○	○	○	○	○	○	○	○	○	○	○	
	洪水注意報	○	○	○	○	○	○	○	○	○	○	○	○	○	○	○	○	○	○	○	○	○	
	大雨警報				<i>土</i>	<i>土</i>	<i>土</i>		<i>土</i>	<i>土</i>	<i>土</i>	<i>土</i>	<i>土</i>	<i>土</i>							<i>土</i>	<i>土</i>	
2012/8/14 5:07	大雨注意報	○	○	○	○	○	○	○	○	○	○	○	○	○	○	○	○	○	○	○	○	○	
	雷注意報	○	○	○	○	○	○	○	○	○	○	○	○	○	○	○	○	○	○	○	○	○	
	洪水注意報	○	○	○	○	○	○	○	○	○	○	○	○	○	○	○	○	○	○	○	○	○	
	大雨警報	<i>土浸</i>	<i>土浸</i>	<i>土浸</i>	<i>土</i>	<i>土浸</i>	<i>土浸</i>		<i>土</i>	<i>土</i>	<i>土</i>	<i>土</i>	<i>土</i>	<i>土</i>							<i>土浸</i>	<i>土</i>	
2012/8/14 9:30	洪水警報	●	●	●	●	●															●		
	大雨注意報	○	○	○	○	○	○	○	○	○	○	○	○	○	○	○	○	○	○	○	○	○	
	雷注意報	○	○	○	○	○	○	○	○	○	○	○	○	○	○	○	○	○	○	○	○	○	
	洪水注意報	○	○	○	○	○	○	○	○	○	○	○	○	○	○	○	○	○	○	○	○	○	
2012/8/14 10:35	大雨警報	<i>土</i>		<i>土</i>	<i>土</i>	<i>土</i>	<i>土</i>		<i>土</i>	<i>土</i>	<i>土</i>	<i>土</i>	<i>土</i>	<i>土</i>							<i>土</i>	<i>土</i>	
	洪水警報																						
	大雨注意報	○	○	○	○	○	○	○	○	○	○	○	○	○	○	○	○	○	○	○	○	○	
	雷注意報	○	○	○	○	○	○	○	○	○	○	○	○	○	○	○	○	○	○	○	○	○	
2012/8/14 12:48	洪水注意報	○	○	○	○	○	○	○	○	○	○	○	○	○	○	○	○	○	○	○	○	○	
	大雨警報	<i>土</i>		<i>土</i>	<i>土</i>	<i>土</i>	<i>土</i>		<i>土</i>	<i>土</i>	<i>土</i>	<i>土</i>	<i>土</i>	<i>土</i>							<i>土</i>	<i>土</i>	
	大雨注意報	○	○	○	○	○	○	○	○	○	○	○	○	○	○	○	○	○	○	○	○	○	
2012/8/14 13:38	雷注意報	○	○	○	○	○	○	○	○	○	○	○	○	○	○	○	○	○	○	○	○	○	
	洪水注意報	○	○	○	○	○	○	○	○	○	○	○	○	○	○	○	○	○	○	○	○	○	
	大雨警報				<i>土</i>				<i>土</i>													<i>土</i>	<i>土</i>
2012/8/14 15:29	大雨注意報	○	○	○	○	○	○	○	○	○	○	○	○	○	○	○	○	○	○	○	○	○	
	雷注意報	○	○	○	○	○	○	○	○	○	○	○	○	○	○	○	○	○	○	○	○	○	
	洪水注意報	○	○	○	○	○	○	○	○	○	○	○	○	○	○	○	○	○	○	○	○	○	
2012/8/14 18:32	大雨警報				<i>土</i>				<i>土</i>													<i>土</i>	<i>土</i>
	大雨注意報	○	○	○	○	○	○	○	○	○	○	○	○	○	○	○	○	○	○	○	○	○	
	雷注意報	○	○	○	○	○	○	○	○	○	○	○	○	○	○	○	○	○	○	○	○	○	
2012/8/14 20:32	洪水注意報	○	○	○	○	○	○	○	○	○	○	○	○	○	○	○	○	○	○	○	○	○	
	大雨注意報	○	○	○	○	○	○	○	○	○	○	○	○	○	○	○	○	○	○	○	○	○	
	雷注意報	○	○	○	○	○	○	○	○	○	○	○	○	○	○	○	○	○	○	○	○	○	

●:発表 ▼:警報から注意報 ○:継続 解:解除  
浸:浸水害 土:土砂災害 土浸:土砂災害、浸水害

斜体字:発表

京都府(京都地方気象台)

発表時刻	警報・注意報	京都市	亀岡市	向日市	長岡京市	大山崎町	宇治市	城陽市	八幡市	京田辺市	久御山町	井手町	宇治田原町	木津川市	笠置町	和束町	精華町	南山城村	南丹市	京丹波町	舞鶴市	綾部市	福知山市	宮津市	京丹後市	伊根町	与謝野町	
2012/8/13 14:50	雷注意報 高潮注意報	○	○	○	○	○	○	○	○	○	○	○	○	○	○	○	○	○	○	○	○	○	○	○	○	○	○	○
2012/8/13 17:30	大雨注意報 雷注意報 洪水注意報	○	○	○	○	○	○	○	○	○	○	○	○	○	○	○	○	○	○	○	●	●	●	●	●	●	●	●
2012/8/13 19:10	大雨注意報 雷注意報 洪水注意報	●	●	●	●	●	●	●	●	●	●	●	●	●	●	●	●	●	●	●	○	○	○	○	○	○	○	○
2012/8/13 22:16	大雨警報 洪水警報 大雨注意報 雷注意報 洪水注意報																											
2012/8/13 23:03	大雨警報 洪水警報 大雨注意報 雷注意報 洪水注意報 高潮注意報																											
2012/8/14 3:20	大雨警報 洪水警報 大雨注意報 雷注意報 洪水注意報 高潮注意報	土浸	土浸	土浸	土浸	土浸	土浸	土浸	土浸	土浸	土浸	土浸	土浸	土浸	土浸	土浸	土浸	土浸	土浸	土浸	○	○	○	○	○	○	○	○
2012/8/14 4:12	大雨警報 洪水警報 大雨注意報 雷注意報 洪水注意報 高潮注意報	土浸	土浸	土浸	土浸	土浸	土浸	土浸	土浸	土浸	土浸	土浸	土浸	土浸	土浸	土浸	土浸	土浸	土浸	土浸	○	○	○	○	○	○	○	○
2012/8/14 5:55	大雨警報 洪水警報 大雨注意報 雷注意報 洪水注意報 高潮注意報	土浸	土浸	土浸	土浸	土浸	土浸	土浸	土浸	土浸	土浸	土浸	土浸	土浸	土浸	土浸	土浸	土浸	土浸	土浸	○	○	○	○	○	○	○	○
2012/8/14 6:35	大雨警報 洪水警報 大雨注意報 雷注意報 洪水注意報 高潮注意報	土浸	土浸	土浸	土浸	土浸	土浸	土浸	土浸	土浸	土浸	土浸	土浸	土浸	土浸	土浸	土浸	土浸	土浸	土浸	○	○	○	○	○	○	○	○
2012/8/14 8:31	大雨警報 洪水警報 大雨注意報 雷注意報 洪水注意報 高潮注意報	土	土	土	土	土	土	土	土	土	土	土	土	土	土	土	土	土	土	土	○	○	○	○	○	○	○	○
2012/8/14 10:29	大雨警報 洪水警報 大雨注意報 雷注意報 洪水注意報 高潮注意報	土	土	土	土	土	土	土	土	土	土	土	土	土	土	土	土	土	土	土	○	○	○	○	○	○	○	○
2012/8/14 11:56	大雨警報 洪水警報 大雨注意報 雷注意報 洪水注意報 高潮注意報	土	土	土	土	土	土	土	土	土	土	土	土	土	土	土	土	土	土	土	○	○	○	○	○	○	○	○
2012/8/14 15:24	大雨警報 大雨注意報 雷注意報 洪水注意報 高潮注意報	○	○	○	○	○	○	○	○	○	○	○	○	○	○	○	○	○	○	○	○	○	○	○	○	○	○	○
2012/8/14 18:20	大雨注意報 雷注意報 洪水注意報	○	○	○	○	○	○	○	○	○	○	○	○	○	○	○	○	○	○	○	○	○	○	○	○	○	○	○



●:発表 ▼:警報から注意報 ○:継続 解:解除  
 浸:浸水害 土:土砂災害 土浸:土砂災害、浸水害 **斜体字:発表**  
 奈良県(奈良地方気象台)

発表時刻	警報・注意報	奈良市	大和高田市	大和郡山市	天理市	橿原市	桜井市	御所市	生駒市	香芝市	葛城市	平群町	三郷町	斑鳩町	安堵町	川西町	三宅町	田原本町	高取町	明日香村	上牧町	王寺町	広陵町	河合町	宇陀市	山添村	五條市北部	吉野町	大淀町	下市町	五條市南部	野迫川村	十津川村	曾爾村	御杖村	黒滝村	天川村	下北山村	上北山村	川上村	東吉野村			
2012/8/13 19:45	大雨注意報	●						●																	●	●	●	●	●	●	●	●			●	●	●			●	●			
	雷注意報	○	○	○	○	○	○	○	○	○	○	○	○	○	○	○	○	○	○	○	○	○	○	○	○	○	○	○	○	○	○	○	○	○	○	○	○	○	○	○	○	○	○	
2012/8/13 22:09	大雨注意報	○	●	●		●	●			●				●	●	●					●	●	●	●	○	○	○	○	○	○	○	○	○	○	○	○	○	○	○	○	○	○	○	
	雷注意報	○	○	○	○	○	○	○	○	○	○	○	○	○	○	○	○	○	○	○	○	○	○	○	○	○	○	○	○	○	○	○	○	○	○	○	○	○	○	○	○	○	○	○
2012/8/14 1:05	洪水注意報	●	●	●		●	●			●				●	●	●					●	●	●	●																				
	大雨警報																																											
	大雨注意報	○	○	○	○	○	○	○	○	○	○	○	○	○	○	○	○	○	○	○	○	○	○	○	○	○	○	○	○	○	○	○	○	○	○	○	○	○	○	○	○	○	○	○
	雷注意報	○	○	○	○	○	○	○	○	○	○	○	○	○	○	○	○	○	○	○	○	○	○	○	○	○	○	○	○	○	○	○	○	○	○	○	○	○	○	○	○	○	○	○
2012/8/14 4:16	洪水注意報																																											
	大雨警報		土浸																																									
	洪水警報		●																																									
	大雨注意報			○	●	○	○	○	○	○	○	○	○	○	○	○	○	○	○	○	○	○	○	○	○	○	○	○	○	○	○	○	○	○	○	○	○	○	○	○	○	○	○	○
2012/8/14 6:22	洪水注意報																																											
	大雨警報	土浸	浸	浸	土浸				土浸	土浸		浸	土浸	浸	浸			土			浸	土浸		浸	土浸	土浸	土	土	土	土	土	土	土	土	土	土	土	土	土			土	土	
	洪水警報	●	○	●	●				●	●		●	●	●	●	●					●	●		●	●	●	●																	
	大雨注意報	○	○	○	○	○	○	○	○	○	○	○	○	○	○	○	○	○	○	○	○	○	○	○	○	○	○	○	○	○	○	○	○	○	○	○	○	○	○	○	○	○	○	○
2012/8/14 6:58	洪水注意報																																											
	大雨警報	土浸	浸	浸	土浸				土浸	土浸		浸	土浸	浸	浸			土			浸	土浸		浸	土浸	土浸	土	土	土	土	土	土	土	土	土	土	土	土	土			土	土	
	洪水警報	○	○	○	○				○	○		○	○	○	○	○					○	○		○	○	○	○																	
	大雨注意報	○	○	○	○	○	○	○	○	○	○	○	○	○	○	○	○	○	○	○	○	○	○	○	○	○	○	○	○	○	○	○	○	○	○	○	○	○	○	○	○	○	○	○
2012/8/14 9:38	洪水注意報																																											
	大雨警報	土							土																																			
	洪水警報	○																																										
	大雨注意報		▼	▼	▼	○	○	○		▼	○	▼	▼	▼	▼	○	○	▼	○	○	▼	▼	○	▼	▼				▼	▼	▼													
雷注意報	○	○	○	○	○	○	○	○	○	○	○	○	○	○	○	○	○	○	○	○	○	○	○	○	○	○	○	○	○	○	○	○	○	○	○	○	○	○	○	○	○	○	○	
洪水注意報		▼	▼	▼	○	○	○	▼	▼	○	▼	▼	▼	▼	○	○	▼	○	○	▼	▼	○	▼	▼				○	○	○														

次ページにつづく



●:発表 ▼:警報から注意報 ○:継続 解:解除  
 浸:浸水害 土:土砂災害 土浸:土砂災害、浸水害 **斜体字:発表**  
 兵庫県(神戸海洋气象台)

発表時刻	警報・注意報	神戸市	尼崎市	西宮市	芦屋市	伊丹市	宝塚市	川西市	三田市	猪名川町	洲本市	南あわじ市	淡路市	姫路市	相生市	赤穂市	たつの市	太子町	上郡町	明石市	加古川市	三木市	高砂市	小野市	加西市	加東市	稲美町	播磨町	宍粟市	市川町	福崎町	神河町	佐用町	西脇市	篠山市	丹波市	多可町	養父市	朝来市	豊岡市	香美町	新温泉町											
2012/8/13 14:45	雷注意報	○	○	○	○	○	○	○	○	○	○	○	○	○	○	○	○	○	○	○	○	○	○	○	○	○	○	○	○	○	○	○	○	○	○	○	○	○	○	○	○	○	○	○	○								
	高潮注意報											○	○	○	○	○	○	○	○	○	○	○	○	○	○	○	○	○	○	○	○	○	○	○	○	○	○	○	○	○	○	○	○	○	○	○	○						
2012/8/13 16:05	大雨注意報																																																				
	雷注意報	○	○	○	○	○	○	○	○	○	○	○	○	○	○	○	○	○	○	○	○	○	○	○	○	○	○	○	○	○	○	○	○	○	○	○	○	○	○	○	○	○	○	○	○	○	○						
	洪水注意報																																																				
	高潮注意報																																																				
2012/8/13 17:30	大雨注意報	●	●	●	●	●	●	●	●	●	●	●	●	●	●	●	●	●	●	●	●	●	●	●	●	●	●	●	●	●	●	●	●	●	●	●	●	●	●	●	●	●	●	●	●	●	●	●					
	雷注意報	○	○	○	○	○	○	○	○	○	○	○	○	○	○	○	○	○	○	○	○	○	○	○	○	○	○	○	○	○	○	○	○	○	○	○	○	○	○	○	○	○	○	○	○	○	○	○	○				
	洪水注意報	●	●	●	●	●	●	●	●	●	●	●	●	●	●	●	●	●	●	●	●	●	●	●	●	●	●	●	●	●	●	●	●	●	●	●	●	●	●	●	●	●	●	●	●	●	●	●	●				
2012/8/13 18:13	高潮注意報																																																				
	大雨警報														浸																																						
	洪水警報														●																																						
	大雨注意報	○	○	○	○	○	○	○	○	○	○	○	○	○	○	○	○	○	○	○	○	○	○	○	○	○	○	○	○	○	○	○	○	○	○	○	○	○	○	○	○	○	○	○	○	○	○	○	○	○			
	雷注意報	○	○	○	○	○	○	○	○	○	○	○	○	○	○	○	○	○	○	○	○	○	○	○	○	○	○	○	○	○	○	○	○	○	○	○	○	○	○	○	○	○	○	○	○	○	○	○	○	○			
2012/8/13 19:55	洪水注意報	○	○	○	○	○	○	○	○	○	○	○	○	○	○	○	○	○	○	○	○	○	○	○	○	○	○	○	○	○	○	○	○	○	○	○	○	○	○	○	○	○	○	○	○	○	○	○	○	○			
	高潮注意報																																																				
	大雨警報																																																				
	大雨注意報	○	○	○	○	○	○	○	○	○	○	○	○	○	○	○	○	○	○	○	○	○	○	○	○	○	○	○	○	○	○	○	○	○	○	○	○	○	○	○	○	○	○	○	○	○	○	○	○	○	○		
2012/8/13 22:50	雷注意報	○	○	○	○	○	○	○	○	○	○	○	○	○	○	○	○	○	○	○	○	○	○	○	○	○	○	○	○	○	○	○	○	○	○	○	○	○	○	○	○	○	○	○	○	○	○	○	○	○	○		
	洪水注意報	○	○	○	○	○	○	○	○	○	○	○	○	○	○	○	○	○	○	○	○	○	○	○	○	○	○	○	○	○	○	○	○	○	○	○	○	○	○	○	○	○	○	○	○	○	○	○	○	○	○		
	高潮注意報																																																				
	大雨警報																																																				
2012/8/14 3:43	大雨注意報	○	○	○	○	○	○	○	○	○	○	○	○	○	○	○	○	○	○	○	○	○	○	○	○	○	○	○	○	○	○	○	○	○	○	○	○	○	○	○	○	○	○	○	○	○	○	○	○	○	○		
	雷注意報	○	○	○	○	○	○	○	○	○	○	○	○	○	○	○	○	○	○	○	○	○	○	○	○	○	○	○	○	○	○	○	○	○	○	○	○	○	○	○	○	○	○	○	○	○	○	○	○	○	○	○	
	洪水注意報																																																				
	高潮注意報																																																				
2012/8/14 5:07	大雨警報		浸	浸			土	土	土					浸																																							
	洪水警報		●	●					●					●																																							
	大雨注意報	○	○	○	○	○	○	○	○	○	○	○	○	○	○	○	○	○	○	○	○	○	○	○	○	○	○	○	○	○	○	○	○	○	○	○	○	○	○	○	○	○	○	○	○	○	○	○	○	○	○	○	
	雷注意報	○	○	○	○	○	○	○	○	○	○	○	○	○	○	○	○	○	○	○	○	○	○	○	○	○	○	○	○	○	○	○	○	○	○	○	○	○	○	○	○	○	○	○	○	○	○	○	○	○	○	○	○
	洪水注意報																																																				
高潮注意報																																																					

次ページにつづく

●:発表 ▼:警報から注意報 ○:継続 解:解除  
 浸:浸水害 土:土砂災害 土浸:土砂災害、浸水害 **斜体字:発表**  
 兵庫県(神戸海洋气象台)

発表時刻	警報・注意報	神戸市	尼崎市	西宮市	芦屋市	伊丹市	宝塚市	川西市	三田市	猪名川町	洲本市	南あわじ市	淡路市	姫路市	相生市	赤穂市	たつの市	太子町	上郡町	明石市	加古川市	三木市	高砂市	小野市	加西市	加東市	稲美町	播磨町	宍粟市	市川町	福崎町	神河町	佐用町	西脇市	篠山市	丹波市	多可町	養父市	朝来市	豊岡市	香美町	新温泉町						
2012/8/14 5:57	大雨警報	浸	浸	浸	浸	土浸	土	土浸						浸						浸	浸	浸	浸				浸	浸	土												土							
	洪水警報	●	○	○	●	●		○						○						○	○		○	○				○	○																			
	大雨注意報								○	○	○	○	○	○	○	○	○	○	○	○	○	○	○	○	○	○	○	○	○	○	○	○	○	○	○	○	○	○	○	○	○	○	○	○	○	○	○	
	雷注意報	○	○	○	○	○	○	○	○	○	○	○	○	○	○	○	○	○	○	○	○	○	○	○	○	○	○	○	○	○	○	○	○	○	○	○	○	○	○	○	○	○	○	○	○	○	○	
	洪水注意報																																															
2012/8/14 7:49	大雨警報					土	土	土																					土																土			
	大雨注意報	▼	▼	▼	▼				○	○	○	○	○	○	○	○	○	○	○	○	○	○	○	○	○	○	○	○	○	○	○	○	○	○	○	○	○	○	○	○	○	○	○	○	○	○	○	○
	雷注意報	○	○	○	○	○	○	○	○	○	○	○	○	○	○	○	○	○	○	○	○	○	○	○	○	○	○	○	○	○	○	○	○	○	○	○	○	○	○	○	○	○	○	○	○	○	○	○
	洪水注意報	▼	▼	▼	▼	▼	▼	○						○						○	○	○	○	○	○	○	○	○	○	○	○	○	○	○	○	○	○	○	○	○	○	○	○	○	○	○	○	○
	高潮注意報																																															
2012/8/14 10:36	大雨警報					土	土	土																																						土		
	大雨注意報	○	○	○	○																							○	○	○	○	○	○	○	○	○	○	○	○	○	○	○	○	○	○	○	○	○
	雷注意報	○	○	○	○	○	○	○	○	○	○	○	○	○	○	○	○	○	○	○	○	○	○	○	○	○	○	○	○	○	○	○	○	○	○	○	○	○	○	○	○	○	○	○	○	○	○	○
	洪水注意報	○	○	○	○	○	○	○	○	○	○	○	○	○	○	○	○	○	○	○	○	○	○	○	○	○	○	○	○	○	○	○	○	○	○	○	○	○	○	○	○	○	○	○	○	○	○	○
	高潮注意報																																															
2012/8/14 12:17	大雨注意報	解	解	解	解	▼	▼	▼	解	解	解	解	解	○	○	○	○	○	○	○	解	解	解	解	解	解	解	解	○	○	○	○	○	○	○	○	○	○	○	○	○	○	○	○	○	○	○	
	雷注意報	○	○	○	○	○	○	○	○	○	○	○	○	○	○	○	○	○	○	○	○	○	○	○	○	○	○	○	○	○	○	○	○	○	○	○	○	○	○	○	○	○	○	○	○	○	○	
	洪水注意報	解	解	解	解	解	解	解	解	解	解	解	解	○	○	○	○	○	○	○	○	○	○	○	○	○	○	○	○	○	○	○	○	○	○	○	○	○	○	○	○	○	○	○	○	○	○	
	高潮注意報																																															
	大雨注意報					○	○	○						○	○	○	○	○	○	○	○	○	○	○	○	○	○	○	○	○	○	○	○	○	○	○	○	○	○	○	○	○	○	○	○	○	○	
2012/8/14 15:50	大雨注意報																																															
	雷注意報	○	○	○	○	○	○	○	○	○	○	○	○	○	○	○	○	○	○	○	○	○	○	○	○	○	○	○	○	○	○	○	○	○	○	○	○	○	○	○	○	○	○	○	○	○		
	洪水注意報																																															
	高潮注意報													●	●	●	●																															
	大雨注意報					解	解	解						解	解	解	解	解	解	解								解	解	解	解	解																
2012/8/14 17:50	大雨注意報																																															
	雷注意報	○	○	○	○	○	○	○	○	○	○	○	○	○	○	○	○	○	○	○	○	○	○	○	○	○	○	○	○	○	○	○	○	○	○	○	○	○	○	○	○	○	○	○	○	○		
	洪水注意報																																															
	高潮注意報																																															
	雷注意報	○	○	○	○	○	○	○	○	○	○	○	○	○	○	○	○	○	○	○	○	○	○	○	○	○	○	○	○	○	○	○	○	○	○	○	○	○	○	○	○	○	○	○	○	○		
2012/8/14 23:25	高潮注意報																																															
	雷注意報	○	○	○	○	○	○	○	○	○	○	○	○	○	○	○	○	○	○	○	○	○	○	○	○	○	○	○	○	○	○	○	○	○	○	○	○	○	○	○	○	○	○	○	○			







●:発表 ▼:警報から注意報 ○:継続 解:解除  
 浸:浸水害 土:土砂災害 土浸:土砂災害、浸水害 斜体字:発表  
 和歌山県(和歌山地方气象台)

発表時刻	警報・注意報	和歌山市	海南市	橋本市	紀の川市	岩出市	紀美野町	かつらぎ町	九度山町	高野町	有田市	御坊市	湯浅町	広川町	有田川町	美浜町	日高町	由良町	印南町	みなべ町	日高川町	田辺市	白浜町	上富田町	すさみ町	新宮市	那智勝浦町	太地町	古座川町	北山村	串本町	
2012/8/13 14:39	大雨注意報																			解	解	解	解	解	解	解	解				解	
	雷注意報	○	○	○	○	○	○	○	○	○	○	○	○	○	○	○	○	○	○	○	○	○	○	○	○	○	○	○	○	○	○	○
	洪水注意報																										解	解				解
2012/8/13 20:05	大雨注意報																			●	●	●	●									
	雷注意報	○	○	○	○	○	○	○	○	○	○	○	○	○	○	○	○	○	○	○	○	○	○	○	○	○	○	○	○	○	○	○
2012/8/13 22:45	大雨注意報	●	●	●	●		●		●	●	●	●	●	●	●	●	●	●	○	○	○	○										
	雷注意報	○	○	○	○	○	○	○	○	○	○	○	○	○	○	○	○	○	○	○	○	○	○	○	○	○	○	○	○	○	○	○
	洪水注意報	●	●	●	●		●		●	●	●	●	●	●	●	●	●	●	●	●	●											
2012/8/14 5:03	大雨警報																			土	土	土	土									
	大雨注意報	○	○	○	○	●	○	●	○	○	○	○	○	○	○	○	○	○	○	○	○	○	○	○	○	○	○	○	○	○	○	○
	雷注意報	○	○	○	○	○	○	○	○	○	○	○	○	○	○	○	○	○	○	○	○	○	○	○	○	○	○	○	○	○	○	○
2012/8/14 9:50	洪水注意報	○	○	○	○	●	○	●	○	○	○	○	○	○	○	○	○	○	○	○	○	○	○	○	○	○	○	○	○	○	○	○
	大雨警報																			土	土	土	土									
	大雨注意報	解	解	解	解	解	解	解	解	○	解	解	解	○	○	解	解	解					○	○	○	○	○	○	○	○	○	○
2012/8/14 12:11	雷注意報	○	○	○	○	○	○	○	○	○	○	○	○	○	○	○	○	○	○	○	○	○	○	○	○	○	○	○	○	○	○	○
	洪水注意報	解	解	解	解	解	解	解	解	解	解	解	解	解	解	解	解	解	解	解	解	解	解	解	解	解	解	解	解	解	解	
	大雨警報																			土	土	土	土									土
2012/8/14 13:54	大雨注意報																						○	○	○	○	○	○	○	○	○	○
	雷注意報	○	○	○	○	○	○	○	○	○	○	○	○	○	○	○	○	○	○	○	○	○	○	○	○	○	○	○	○	○	○	○
	洪水注意報																															
	大雨警報																			土	土	土	土浸	浸	浸	土浸		土		土		浸
2012/8/14 13:54	洪水警報																						●	●	●	●						●
	大雨注意報																										○		○		○	○
	雷注意報	○	○	○	○	○	○	○	○	○	○	○	○	○	○	○	○	○	○	○	○	○	○	○	○	○	○	○	○	○	○	○
洪水注意報																																

次ページにつづく

●:発表 ▼:警報から注意報 ○:継続 解:解除  
 浸:浸水害 土:土砂災害 土浸:土砂災害、浸水害 斜体字:発表  
 和歌山県(和歌山地方气象台)

発表時刻	警報・注意報	和歌山市	海南市	橋本市	紀の川市	岩出市	紀美野町	かつらぎ町	九度山町	高野町	有田市	御坊市	湯浅町	広川町	有田川町	美浜町	日高町	由良町	印南町	みなべ町	日高川町	田辺市	白浜町	上富田町	すさみ町	新宮市	那智勝浦町	太地町	古座川町	北山村	串本町	
2012/8/14 14:09	大雨警報																		土	土	土	土浸	土浸	浸	土浸		土		土		浸	
	洪水警報																						○	○	○	○						○
	大雨注意報									○				○	○											○		○		○		
	雷注意報	○	○	○	○	○	○	○	○	○	○	○	○	○	○	○	○	○	○	○	○	○	○	○	○	○	○	○	○	○	○	○
2012/8/14 16:04	大雨警報																						土		土				土			
	大雨注意報									解				解	解				▼	▼	▼	▼	▼	▼	▼	○	▼	○	○	○	▼	
	雷注意報	○	○	○	○	○	○	○	○	○	○	○	○	○	○	○	○	○	○	○	○	○	○	○	○	○	○	○	○	○	○	○
	洪水注意報																						▼	▼	▼	▼	○	○	○	解	○	▼
2012/8/14 17:58	大雨警報																						土						土			
	大雨注意報																			○	○	○	○	○	▼	○	○	○	○	○	○	
	雷注意報	○	○	○	○	○	○	○	○	○	○	○	○	○	○	○	○	○	○	○	○	○	○	○	○	○	○	○	○	○	○	○
	洪水注意報																						○	○	○	○	○	○	○	○	○	○
2012/8/14 20:50	大雨警報																						土				土		土			
	大雨注意報																		解	解	解	○		○	○	○	○	○	○	○	○	
	雷注意報	○	○	○	○	○	○	○	○	○	○	○	○	○	○	○	○	○	○	○	○	○	○	○	○	○	○	○	○	○	○	○
2012/8/14 23:55	大雨警報																						土				土		土			
	大雨注意報																						○	○	○	解	○	○	解	○	○	
	雷注意報	○	○	○	○	○	○	○	○	○	○	○	○	○	○	○	○	○	○	○	○	○	○	○	○	○	○	○	○	○	○	○
	洪水注意報																					解	○	解	解	解	解	解	解	解	解	

平成 23 年台風第 12 号による災害の影響や平成 23 年 7 月の和歌山県北部の地震の影響を考慮した一部の市町村においては、大雨警報・注意報について通常基準より引き下げた暫定基準で運用しています。

○土砂災害警戒情報

\*は、新たに警戒対象となった市町村を示す。

滋賀県(滋賀県 彦根地方気象台 共同発表)

番号	発表日時	警戒対象地域
第1号	8月14日 04時20分	大津市南部*
第2号	8月14日 05時40分	大津市南部 甲賀市*
第3号	8月14日 06時10分	大津市南部 栗東市* 甲賀市
第4号	8月14日 07時30分	大津市南部 甲賀市
第5号	8月14日 19時15分	全警戒解除

京都府(京都府 京都地方気象台 共同発表)

番号	発表日時	警戒対象地域
第1号	8月14日 01時00分	宇治市* 城陽市* 八幡市* 京田辺市* 宇治田原町*
第2号	8月14日 03時55分	京都市伏見区* 宇治市 城陽市 八幡市 京田辺市 大山崎町* 宇治田原町
第3号	8月14日 04時15分	京都市伏見区 宇治市 城陽市 八幡市 京田辺市 大山崎町 井手町* 宇治田原町
第4号	8月14日 05時08分	京都市伏見区 宇治市 城陽市 長岡京市* 八幡市 京田辺市 大山崎町 井手町 宇治田原町
第5号	8月14日 06時00分	京都市伏見区 宇治市 城陽市 長岡京市 八幡市 京田辺市 大山崎町 井手町 宇治田原町 和束町*
第6号	8月14日 06時52分	京都市伏見区 宇治市 城陽市 長岡京市 八幡市 京田辺市 木津川市山城町* 木津川市木津町* 木津川市加茂町* 大山崎町 井手町 宇治田原町 笠置町* 和束町 精華町* 南山城村*
第7号	8月14日 08時05分	宇治市 城陽市 八幡市 京田辺市 宇治田原町
第8号	8月14日 18時15分	全警戒解除

大阪府(大阪府 大阪管区気象台 共同発表)

番号	発表日時	警戒対象地域
第1号	8月14日 05時30分	高槻市* 枚方市*
第2号	8月14日 05時50分	高槻市 枚方市 茨木市* 箕面市* 島本町*
第3号	8月14日 06時55分	豊中市* 池田市* 吹田市* 高槻市 枚方市 茨木市 箕面市 交野市* 島本町
第4号	8月14日 07時50分	豊中市 池田市 吹田市 高槻市 枚方市 茨木市 大東市* 箕面市 四條畷市* 交野市 島本町
第5号	8月14日 11時10分	高槻市 枚方市 島本町
第6号	8月14日 14時55分	全警戒解除

奈良県(奈良県 奈良地方気象台 共同発表)

番号	発表日時	警戒対象地域
第1号	8月14日 06時20分	天川村* 野迫川村*
第2号	8月14日 06時50分	奈良市* 五條市北部* 五條市南部* 生駒市* 山添村* 天川村 野迫川村
第3号	8月14日 07時45分	奈良市 五條市北部 五條市南部 生駒市 山添村 天川村 野迫川村 川上村* 東吉野村*
第4号	8月14日 11時15分	東吉野村
第5号	8月14日 12時25分	全警戒解除

平成23年台風第12号の大雨による影響で、一部の市村においては通常基準より引き下げた暫定基準で運用しています。

和歌山県(和歌山県 和歌山地方気象台 共同発表)

番号	発表日時	警戒対象地域
第1号	8月14日 12時30分	古座川町*
第2号	8月14日 14時30分	白浜町* すさみ町* 古座川町
第3号	8月14日 15時30分	全警戒解除

平成23年台風第12号の大雨による影響で、一部の市町村においては通常基準より引き下げた暫定基準で運用しています。

○指定河川洪水予報

淀川水系寝屋川流域（大阪府・大阪管区气象台 共同発表）

番号	発表日時	種類
第1号	8月13日 21時15分	淀川水系寝屋川流域はん濫注意情報
第2号	8月13日 23時50分	淀川水系寝屋川流域はん濫注意情報解除
第1号	8月14日 07時40分	淀川水系寝屋川流域はん濫警戒情報
第2号	8月14日 11時30分	淀川水系寝屋川流域はん濫注意情報解除

○竜巻注意情報

滋賀県(彦根地方气象台発表)

月日	時刻	表題
8月13日	18時05分	滋賀県竜巻注意情報 第1号
	19時00分	滋賀県竜巻注意情報 第2号
	19時55分	滋賀県竜巻注意情報 第3号
	20時50分	滋賀県竜巻注意情報 第4号
	21時45分	滋賀県竜巻注意情報 第5号

京都府(京都地方气象台発表)

月日	時刻	表題
8月13日	19時56分	京都府竜巻注意情報 第1号

大阪府(大阪管区气象台発表)

月日	時刻	表題
8月13日	20時41分	大阪府竜巻注意情報 第1号

兵庫県(神戸海洋气象台発表)

月日	時刻	表題
8月13日	19時57分	兵庫県竜巻注意情報 第1号

和歌山県(和歌山地方气象台発表)

月日	時刻	表題
8月14日	7時59分	和歌山県竜巻注意情報 第1号

○記録的短時間大雨情報

滋賀県(彦根地方气象台発表)

番号	発表日時	時刻・地域・雨量
第1号	8月14日 05時55分	5時30分 滋賀県で記録的短時間大雨 大津市南部付近で約90ミリ

京都府(京都地方气象台発表)

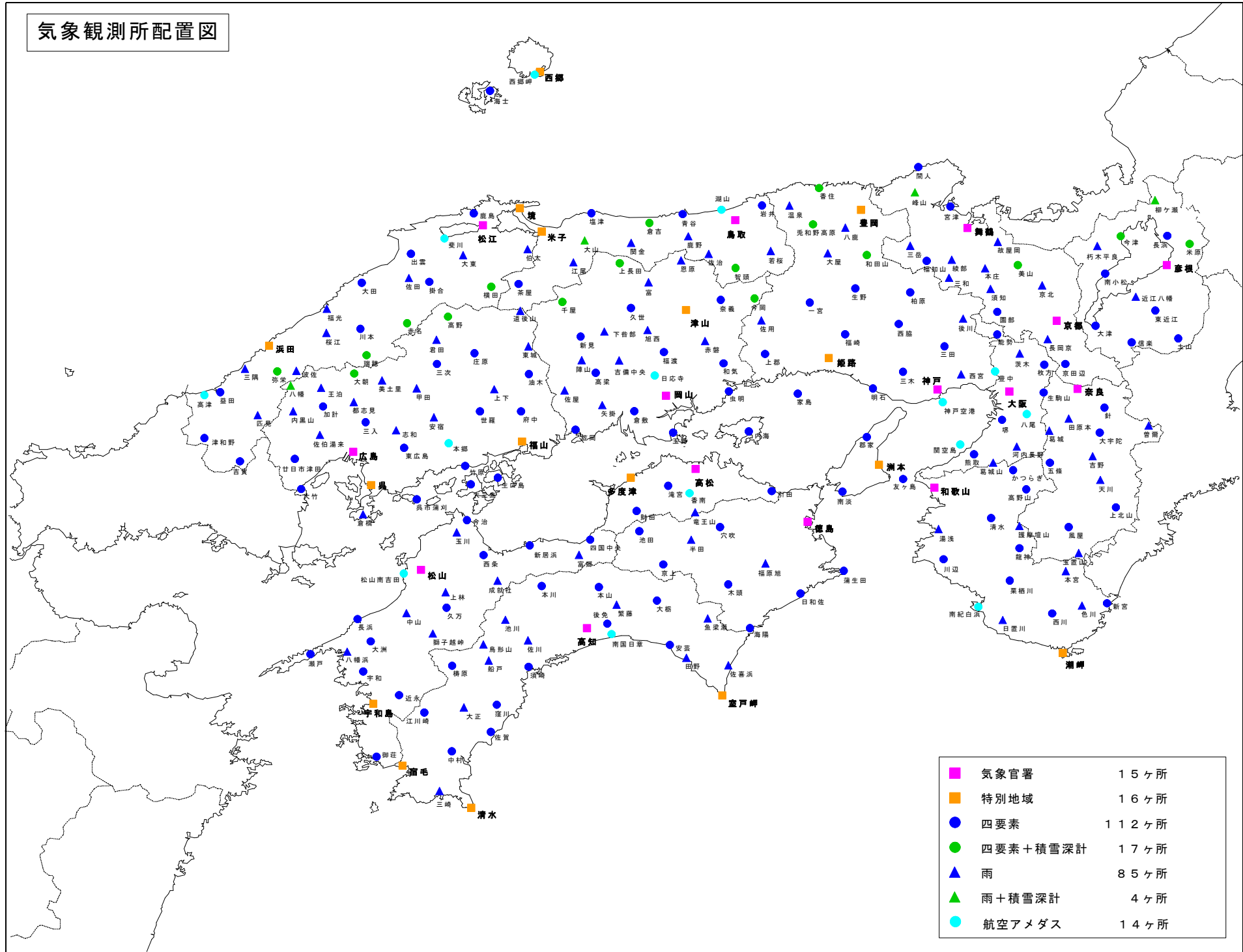
番号	発表日時	時刻・地域・雨量
第1号	8月14日 05時54分	5時30分 京都府で記録的短時間大雨 八幡市付近で約90ミリ
第2号	8月14日 06時25分	6時 京都府で記録的短時間大雨 城陽市付近で約90ミリ
第3号	8月14日 06時58分	6時40分 京都府で記録的短時間大雨 精華町菱田で107ミリ 京田辺市高船で98ミリ 井手町梅ノ木原で97ミリ

大阪府(大阪管区气象台発表)

番号	発表日時	時刻・地域・雨量
第1号	8月14日 05時55分	5時30分 大阪府で記録的短時間大雨 高槻市付近で約110ミリ
第2号	8月14日 07時25分	7時 大阪府で記録的短時間大雨 四條畷市付近で約100ミリ

(注) この資料は速報として取り急ぎまとめたもので、後日内容の一部訂正や追加をすることがあります。

# 気象観測所配置図



氣象官署	15ヶ所
特別地域	16ヶ所
四要素	112ヶ所
四要素+積雪深計	17ヶ所
雨	85ヶ所
雨+積雪深計	4ヶ所
航空アメダス	14ヶ所