

## 2014年3月14日02時07分頃の伊予灘の地震について

**愛媛県西予市で震度5強を観測。(津波の心配なし)**

### 地震の概要

発生日時：3月14日02時06分頃

マグニチュード：6.2(暫定値)

場所および深さ：伊予灘、深さ約78km〔北緯33度41.5分、東経131度53.4分〕(暫定値)

震度：【最大震度5強】愛媛県西予市(せいよし)で震度5強、広島県、愛媛県、高知県、山口県、大分県で震度5弱を観測したほか、関東地方から九州地方で震度4～1を観測しました。

### ○ 防災上の留意事項

揺れの強かった地域では、家屋の倒壊や土砂災害などの危険性が高まっているおそれがありますので、今後の余震活動に十分注意して下さい。

### ○ 解説

愛媛県で震度5強以上を観測したのは、「平成13年(2001年)芸予地震」(マグニチュード6.7、深さ46km、広島県東広島市、大崎上島町、熊野町などで震度6弱)以来です。

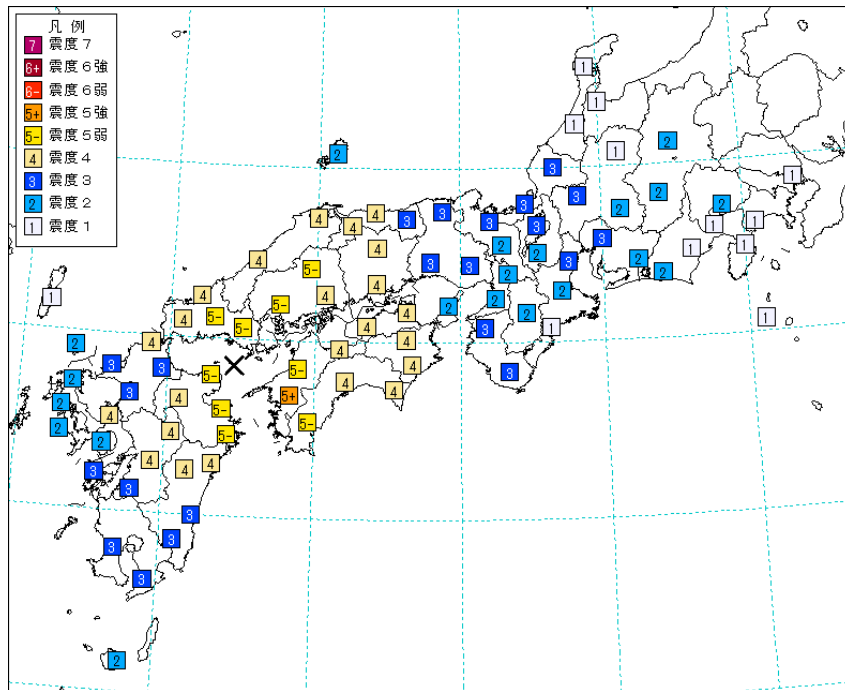
### ○ 緊急地震速報の発表

この地震について、地震検知から7.7秒後に緊急地震速報(警報)を発表しています。

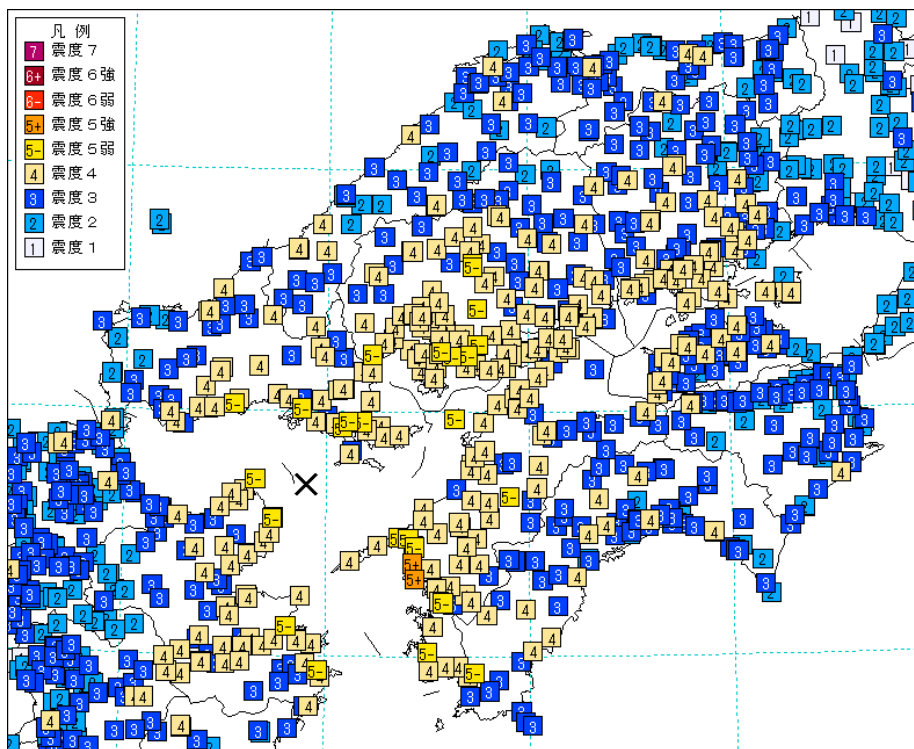
※この資料は速報であり、震源要素や観測値は、再調査のあと修正することがあります。

本件に関する問い合わせ先：大阪管区気象台地震火山課 TEL:06-6949-6307

# 震度観測状況



震度分布図（地域震度） ×印は震央



大阪管内の震度分布図（観測点震度） ×印は震央

# 緊急地震速報の内容

## 発生した地震の概要（速報値）

| 地震発生日時                      | 震央地名 | 北緯   | 東経    | 深さ   | マグニチュード | 最大震度 |
|-----------------------------|------|------|-------|------|---------|------|
| 平成 26 年 03 月 14 日 02 時 07 分 | 伊予灘  | 33.7 | 131.9 | 80km | 6.1     | 5 強  |

緊急地震速報の詳細（表中の網掛は、2点以上の観測点のデータを用いて最も早く発表した予報または警報を表す）

|         |                      |
|---------|----------------------|
| 地震波検知時刻 | 02時07分2.9秒<br>(大分国見) |
|---------|----------------------|

| 提供時刻       |                    | 経過時間       | 震源要素        |              |             |            | 予測震度      |
|------------|--------------------|------------|-------------|--------------|-------------|------------|-----------|
|            |                    |            | 北緯          | 東経           | 深さ          | M          |           |
| 第1報        | 02時07分06.1秒        | 3.2        | 33.8        | 131.7        | 10km        | 4.5        | ※1        |
| 第2報        | 02時07分06.3秒        | 3.4        | 33.7        | 131.9        | 80km        | 5.4        | ※2        |
| 第3報        | 02時07分07.3秒        | 4.4        | 33.7        | 131.9        | 80km        | 5.3        | ※3        |
| 第4報        | 02時07分07.5秒        | 4.6        | 33.7        | 131.9        | 70km        | 5.3        | ※4        |
| 第5報        | 02時07分08.5秒        | 5.6        | 33.7        | 131.9        | 70km        | 6          | ※5        |
| 第6報        | 02時07分09.5秒        | 6.6        | 33.7        | 131.9        | 80km        | 6.1        | ※6        |
| <b>第7報</b> | <b>02時07分10.6秒</b> | <b>7.7</b> | <b>33.7</b> | <b>131.9</b> | <b>80km</b> | <b>6.2</b> | <b>※7</b> |
| 第8報        | 02時07分14.1秒        | 11.2       | 33.7        | 131.9        | 70km        | 6.4        | ※8        |
| 第9報        | 02時07分20.7秒        | 17.8       | 33.7        | 131.9        | 80km        | 6.3        | ※9        |
| 第10報       | 02時07分33.2秒        | 30.3       | 33.7        | 131.9        | 80km        | 6.3        | ※9        |
| 第11報       | 02時07分53.2秒        | 50.3       | 33.7        | 131.9        | 80km        | 6.3        | ※9        |

※1 震度4程度以上 大分県北部

※2 震度4程度 山口県東部、山口県中部、愛媛県南予、広島県南西部、大分県南部

震度3から4程度 大分県北部

※3 震度4程度 山口県東部、山口県中部、大分県南部

震度3から4程度 愛媛県南予

※4 震度4程度 山口県東部、山口県中部、愛媛県南予、大分県南部

※5 震度4程度 大分県北部、山口県東部、大分県中部、山口県中部、愛媛県南予、山口県西部、広島県南西部、福岡県北九州、愛媛県中予、大分県南部、山口県北部、熊本県阿蘇、愛媛県東予、福岡県筑豊、島根県西部、福岡県福岡、福岡県筑後

震度3から4程度 高知県西部

※6 震度4程度 大分県北部、山口県東部、山口県中部、大分県中部、愛媛県南予、山口県西部、広島県南西部、福岡県北九州、愛媛県中予、大分県南部、山口県北部、熊本県阿蘇、福岡

県筑豊、高知県西部、島根県西部、愛媛県東予、宮崎県北部山沿い、福岡県福岡、広島県南東部、福岡県筑後

震度3から4程度 大分県西部

※7 震度4から5弱程度 山口県東部、山口県中部

震度4程度 大分県北部、大分県中部、愛媛県南予、山口県西部、広島県南西部、福岡県北九州、愛媛県中予、大分県南部、大分県西部、山口県北部、熊本県阿蘇、福岡県筑豊、宮崎県北部平野部、高知県西部、島根県西部、愛媛県東予、宮崎県北部山沿い、福岡県福岡、広島県南東部、福岡県筑後

震度3から4程度 広島県北部、高知県中部、熊本県熊本、香川県西部、高知県東部

※8 震度5弱程度 山口県東部、山口県中部、愛媛県南予、大分県南部

震度4から5弱程度 大分県北部、広島県南西部

震度4程度 大分県中部、山口県西部、山口県北部、福岡県北九州、愛媛県中予、大分県西部、広島県北部、熊本県阿蘇、福岡県筑豊、宮崎県北部平野部、高知県西部、島根県西部、愛媛県東予、宮崎県北部山沿い、福岡県福岡、広島県南東部、福岡県筑後、佐賀県南部、高知県中部、熊本県熊本、香川県西部、佐賀県北部、高知県東部、岡山県南部

震度3から4程度 香川県東部

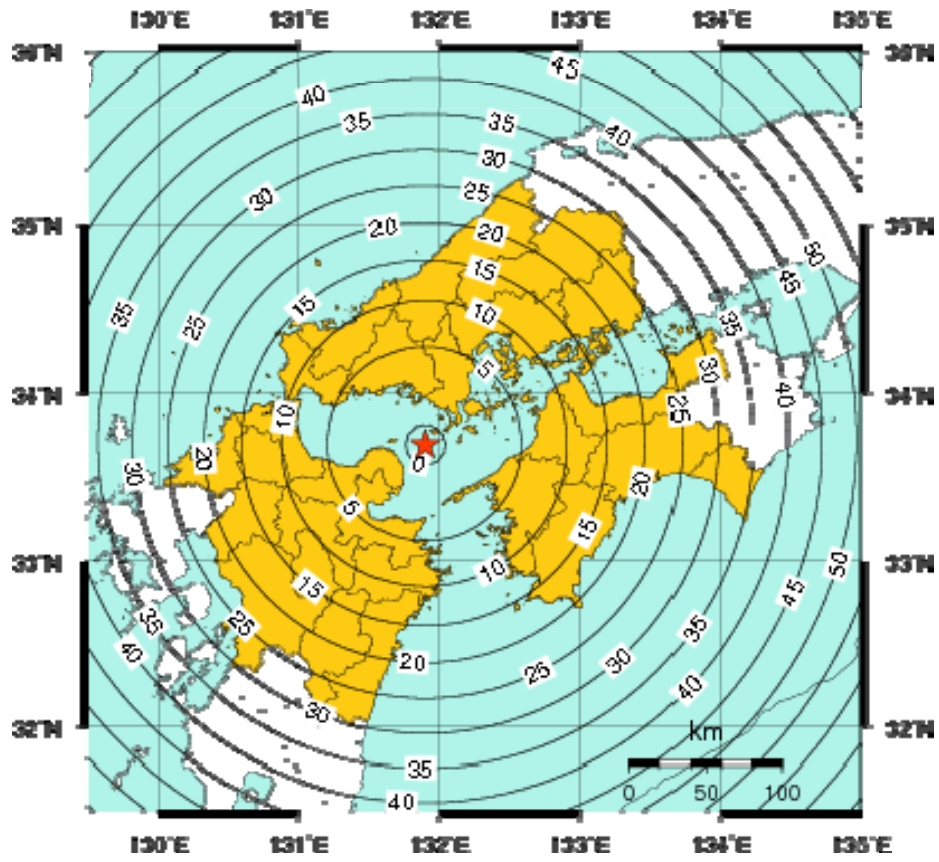
※9 震度5弱程度 山口県東部、山口県中部、大分県南部

震度4から5弱程度 愛媛県南予

震度4程度 大分県北部、大分県中部、山口県西部、広島県南西部、福岡県北九州、愛媛県中予、大分県西部、山口県北部、広島県北部、熊本県阿蘇、福岡県筑豊、宮崎県北部平野部、高知県西部、島根県西部、愛媛県東予、宮崎県北部山沿い、福岡県福岡、広島県南東部、福岡県筑後、高知県中部、熊本県熊本、香川県西部、高知県東部、岡山県南部

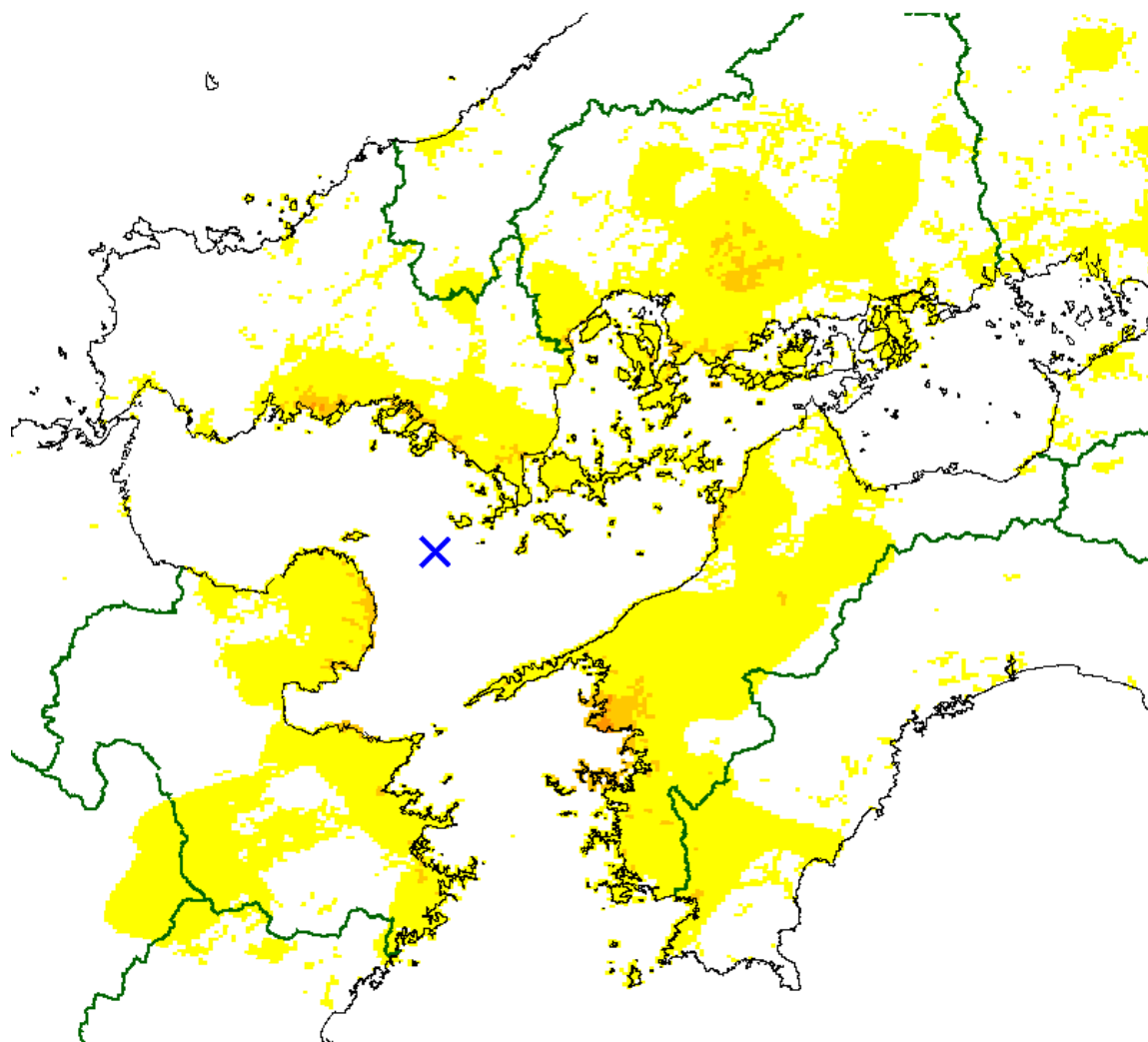
震度3から4程度 佐賀県南部、佐賀県北部

警報発表から主要動到達までの時間及び  
警報発表対象地域の分布図



緊急地震速報(警報)を発表した地域 ★ : 震源

# 推計震度分布図



【震源要素】  
2014年03月14日02時07分 伊予灘 M6.1



## 【解説】

(最大震度5弱、5強)

震度5弱以上の地域では、物が倒れたり、ガラスが割れるなどの被害が発生している可能性があります。

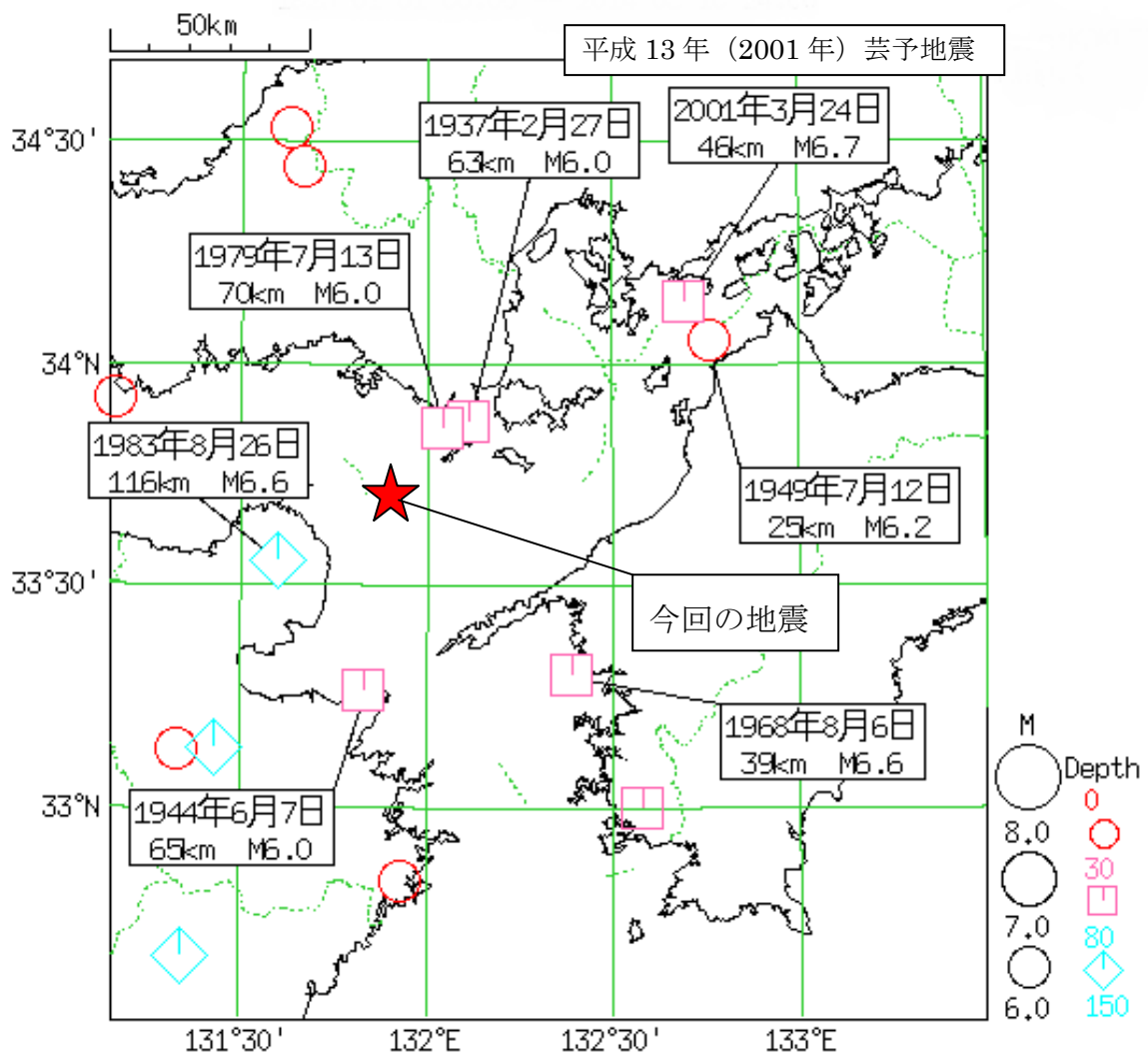
### <推計震度分布図利用の留意事項>

地震の際に観測される震度は、地盤の違いなどにより、ごく近い場所でも1階級程度異なることがあります。また、震度を推計する際の誤差などにより、推計された震度と実際の震度が1階級程度ずれることがあります。

推計震度分布図の利用にあたっては、個々のメッシュの位置や震度の値ではなく、大きな震度の面的な広がり具合とその形状に着目してご利用下さい。

# 今回の地震の震央周辺で過去に発生した地震

1923年1月1日～2014年3月14日、深さ150 km以浅、M6.0以上



今回の地震の震央を★印で付加した。