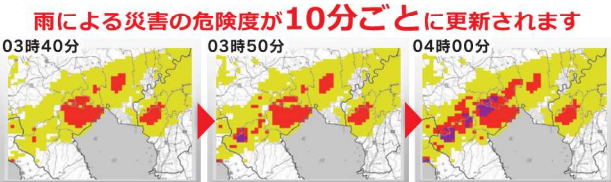


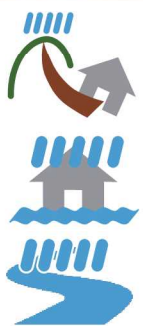
キキクルってなに？

さいがい きけん ど
雨による災害の危険度を地図上にリアルタイム表示



※常に最新の情報を確認してください。

どしゃ さいがい しんすい さいがい こうずい さいがい
土砂災害・浸水害・洪水害の3種類



どしゃ
土砂キキクル

しんすい
浸水キキクル

こうずい
洪水キキクル

きけん ど
危険度を5段階に色分けして表示

高	黒	災害切迫	← 重大な災害が発生または切迫している
	紫	危険	← 重大な災害がいつ発生してもおかしくない
	赤	警戒	
	黄	注意	
低	白	今後の情報等に留意	

※洪水キキクルの「今後の情報等に留意」は水色表示となっています。

おお あめ さい がい
大雨災害から
身を守るために役立つ情報

キキクル

この雨、大丈夫？ 迫る災害を一目で確認！



キキクル

雨雲の動き・今後の雨

現在の雨と今後の雨の予想



雨雲の動き



今後の雨

ハザードマップポータルサイト

身のまわりの災害リスクを知る



川の防災情報

水位情報など



はれるん

危険度分布通知サービス

危険度が高まったときメールやアプリでお知らせ



佐賀地方気象台

佐賀県の天気予報、防災気象情報、観測情報



ゴロロー

国土交通省 防災ポータル

日頃から知ってほしい防災情報など



かつちゃん

気象庁 佐賀地方気象台

〒840-0801

佐賀市駅前中央3-3-20(佐賀第2合同庁舎8階)

TEL.0952-32-7026(防災)

8時30分～17時15分(土日、祝日、年末年始を除く)

このリーフレットは印刷用の紙へリサイクルできます 2022年2月作成



使おう!
キキクル

おお あめ こうずい けい ほう きけん ど ぶん ぶ
大雨・洪水警報の危険度分布

アニメも
見てね



ゴロロー

はれるん

かつちゃん

※気象庁マスコットキャラクター はれるん

※佐賀地方気象台マスコットキャラクター ゴロロー、かつちゃん

どんなときに使う?

大雨警報が発表されたばい

強い雨もふってきたばい



大雨警報や洪水警報などが発表されたとき



気象庁HP
気象警報・注意報

強い雨がふってきたとき

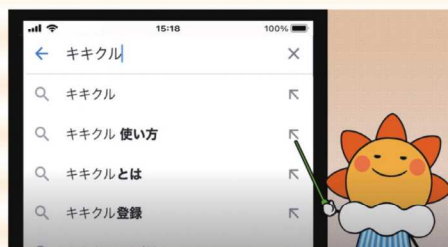


キキクルにアクセスするには?

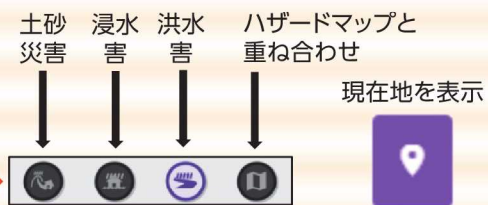
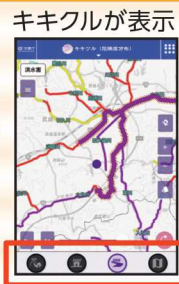
気象庁ホームページやインターネット検索からアクセスしよう



インターネット検索からアクセス



キキクル(危険度分布)をタップ



身の周りに危険がせまってい

ないか確認!

家のうら山だいじょうぶ?

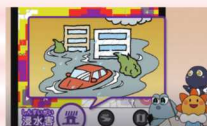
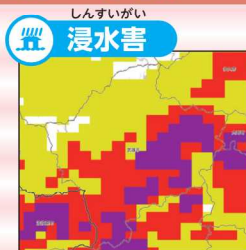
川あふれる? キケンくる?



自分や家族がいる場所を確認!



命に関わる場所
がけやけい流の近くなど



命に関わる場所
道路のアンダーパスや地下室など



命に関わる場所
山間部の河川沿いの区域
深く浸水する区域など

※河川の水位も「川の防災情報」で確認してください。

色を確認して早めの行動を!

むらさき 紫が出ている!
急いで安全な場所にひなんしよう!

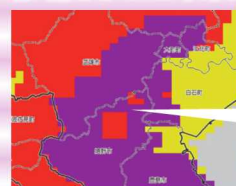


キキクルの使い方のポイント

黒: 命の危険! 逃げ遅れた人は今すぐ2階以上へ
紫: 危ないよ! 急いで安全な場所へひなん
赤: 用心して! お年寄りなどは早めにひなん

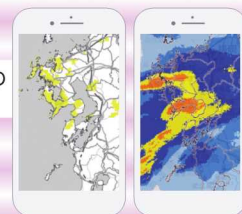
赤や紫がなくても今後の雨を確認!

川の上流が危険になったら下流も要注意!



確認した時点の土砂キキクル

黒を待つと逃げ遅れになるので、紫までに安全な場所にいよう!



3時間後の雨の予想

確認した時点



1時間後



※キキクルに関わらず、自治体から避難指示等が発令された場合には速やかに避難行動をとってください。