

災害時気象資料

—令和5年7月7日から7月10日にかけての佐賀県の大雨について—

概要	1～2
天気図及び気象衛星画像	3～4
気象レーダー画像	5～8
アメダス総降水量の分布図	9
アメダス降水量の時系列図	10～13
アメダス降水量の時系列表	14～15
アメダス降水量の極値表	16
警報・注意報の発表状況	17～18
土砂災害警戒情報の発表状況	19
指定河川洪水予報の発表状況	20
気象情報の発表状況	21
参考資料（雨の強さと降り方）	22

注)この資料に使用した値はすべて速報値であり、後日修正することがあります。

令和5年7月12日
佐賀地方気象台

概要

【気象の状況】

7月7日から10日にかけて梅雨前線が九州付近に停滞し、太平洋高気圧の周辺から梅雨前線に向かって暖かく湿った空気の流れ込みが継続したため、九州では大気の状態が非常に不安定な状況となった。佐賀県内は広い範囲で大雨となった。

【大雨の状況】

佐賀県では、7月7日の朝から局地的に雷を伴った非常に激しい雨や激しい雨が断続的に降り、10日未明から明け方にかけて、唐津市付近と佐賀市付近では1時間に80ミリ以上の猛烈な雨を解析した。また、10日明け方から朝にかけて線状降水帯が発生し、04時39分と08時10分に「顕著な大雨に関する気象情報」を発表した。

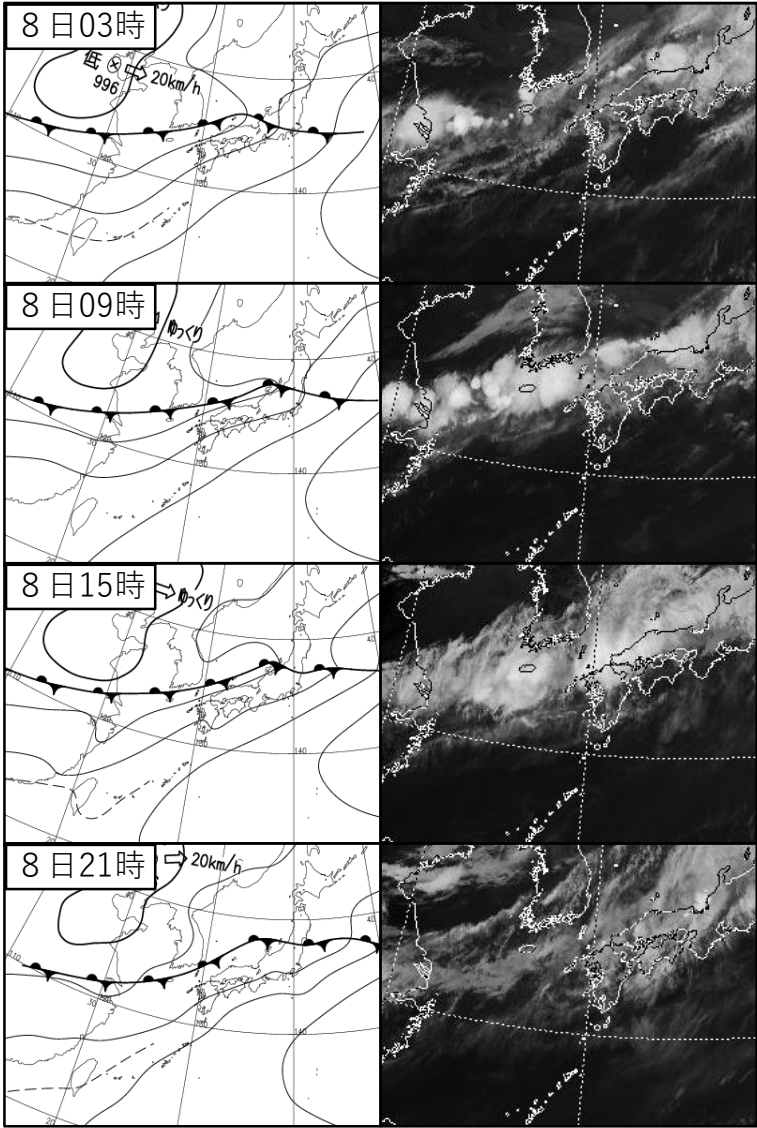
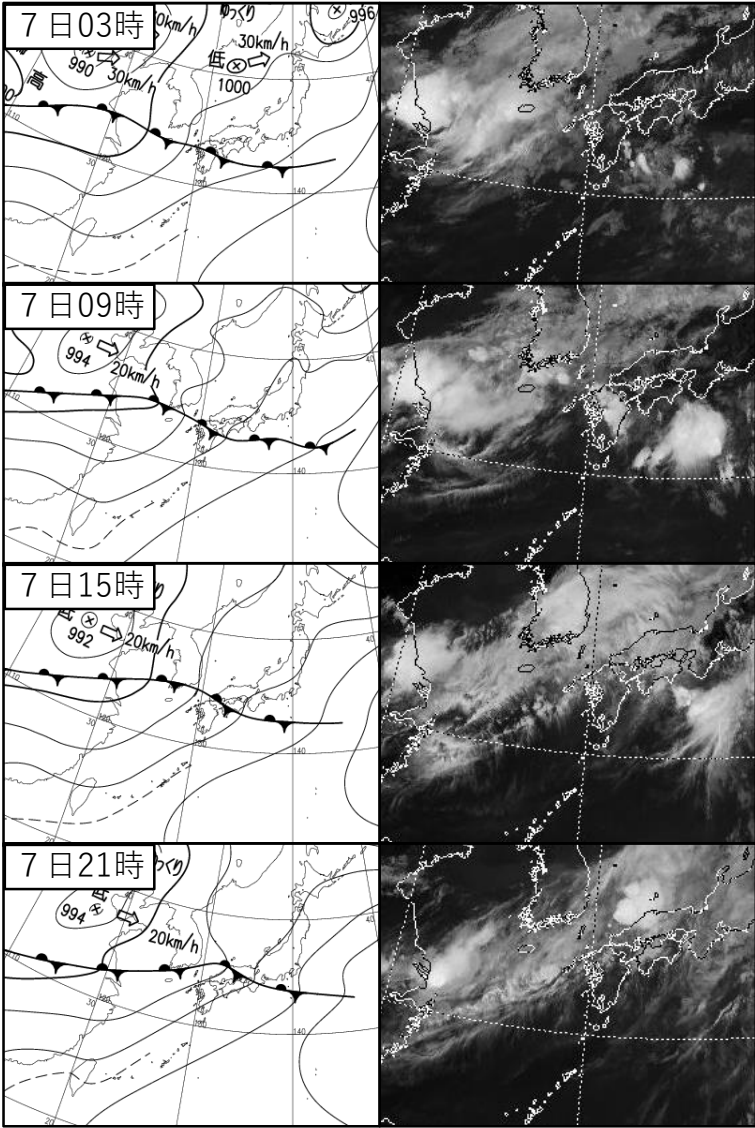
この一連の大雨で、7月7日から10日までの期間降水量は鳥栖(鳥栖市)で490.5ミリ、北山(佐賀市)で423.0ミリを観測した。また北山(佐賀市)では、3時間降水量132.5ミリ、6時間降水量225.5ミリを観測し、観測史上1位の記録を更新した。

【災害の状況】

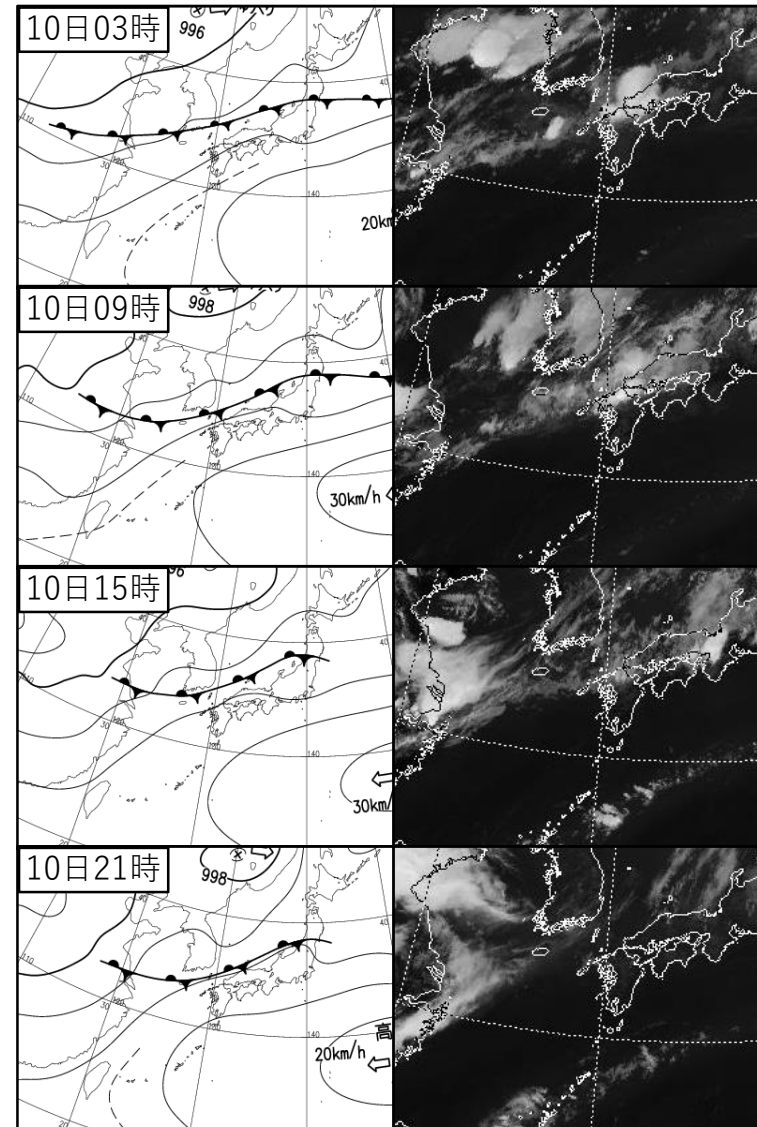
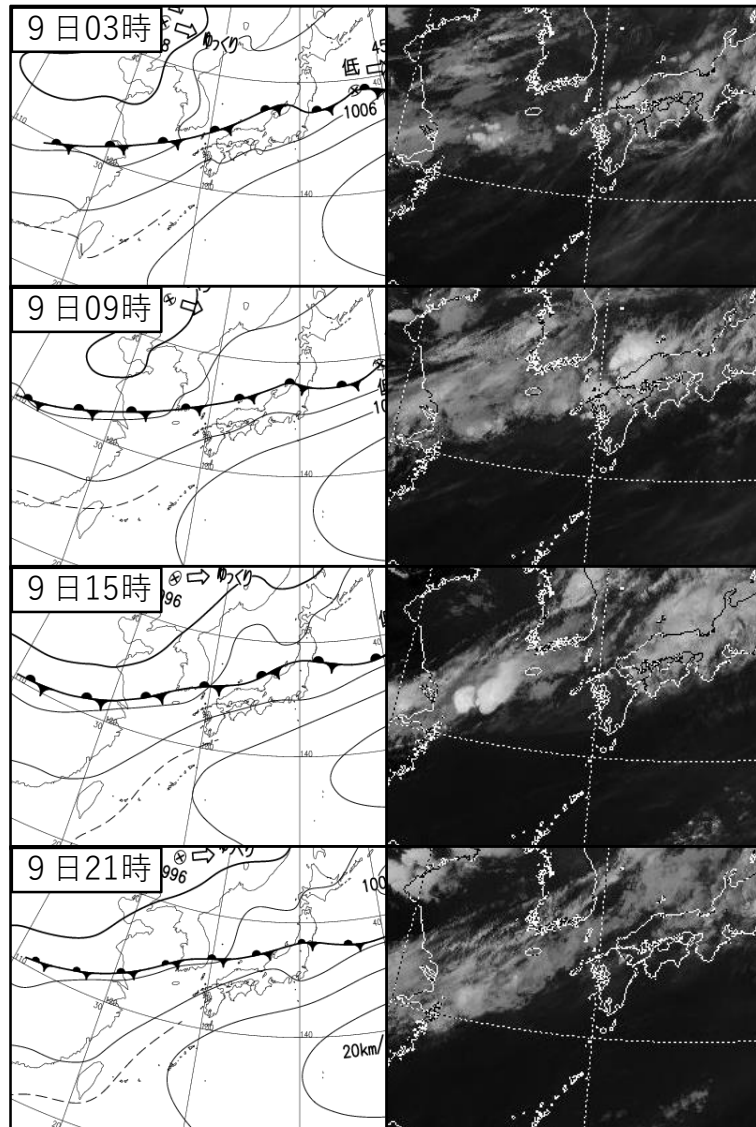
<佐賀県> 令和5年7月12日07時30分現在 佐賀県危機管理防災課調べ

- 人的被害: 2名死亡、1名行方不明(唐津市浜玉町平原での土砂崩れ)
- 物的被害: 土砂崩れ
 - ・唐津市浜玉町大字平原今坂: 家屋2棟全壊(2名死亡、1名行方不明)
 - ・唐津市浜玉町鳥巣: 土砂に家がつぶされたが自力避難(1名)がけ崩れ
 - ・佐賀市富士町麻那古: 家屋1棟全壊(人命被害なし)
- 停電: 50戸(唐津市)
- 公共施設: 通瀬川 法面崩壊 L=5.0m
城原川 市道の鯰河原(なまずがわら)橋が落橋
山犬原川 護岸崩壊 L=10.0m
鳥海川 法面崩壊 L=5.0m
田手川 護岸崩壊 L=60.0m
城原川 河岸崩壊 L=100.0m ※他に河川の護岸崩壊等で101か所
- 農業関係: 畜舎への土砂流入1か所(唐津市1)
亀の甲ため池(基山町)で土砂崩壊
木細工(きざいく)第1ため池(唐津市相知町)で土砂崩壊
※他に農地・水路・農道のり面崩壊等で60か所
山林土砂災害 23か所(佐賀市20、唐津市1、基山町2)

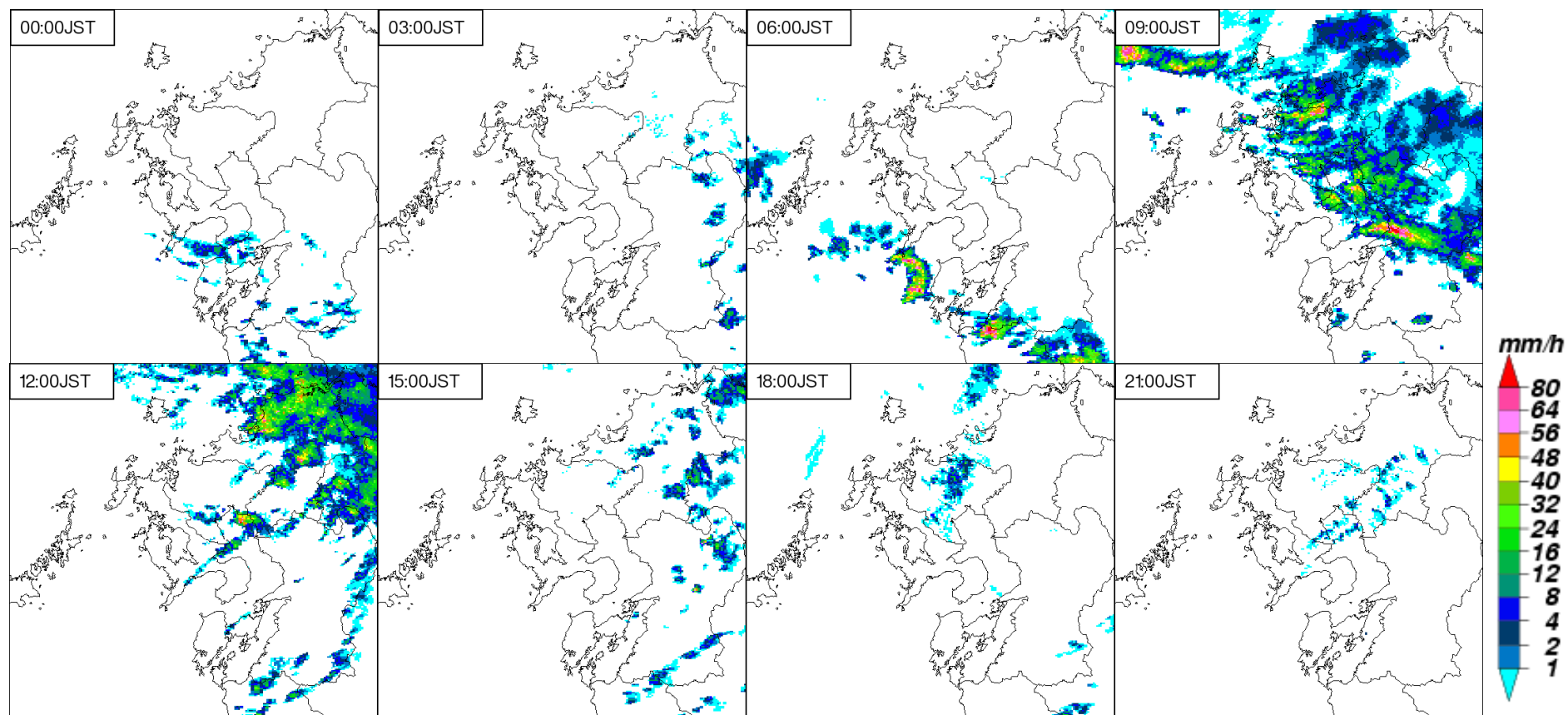
天気図及び気象衛星画像 7月7日～7月8日 6時間毎



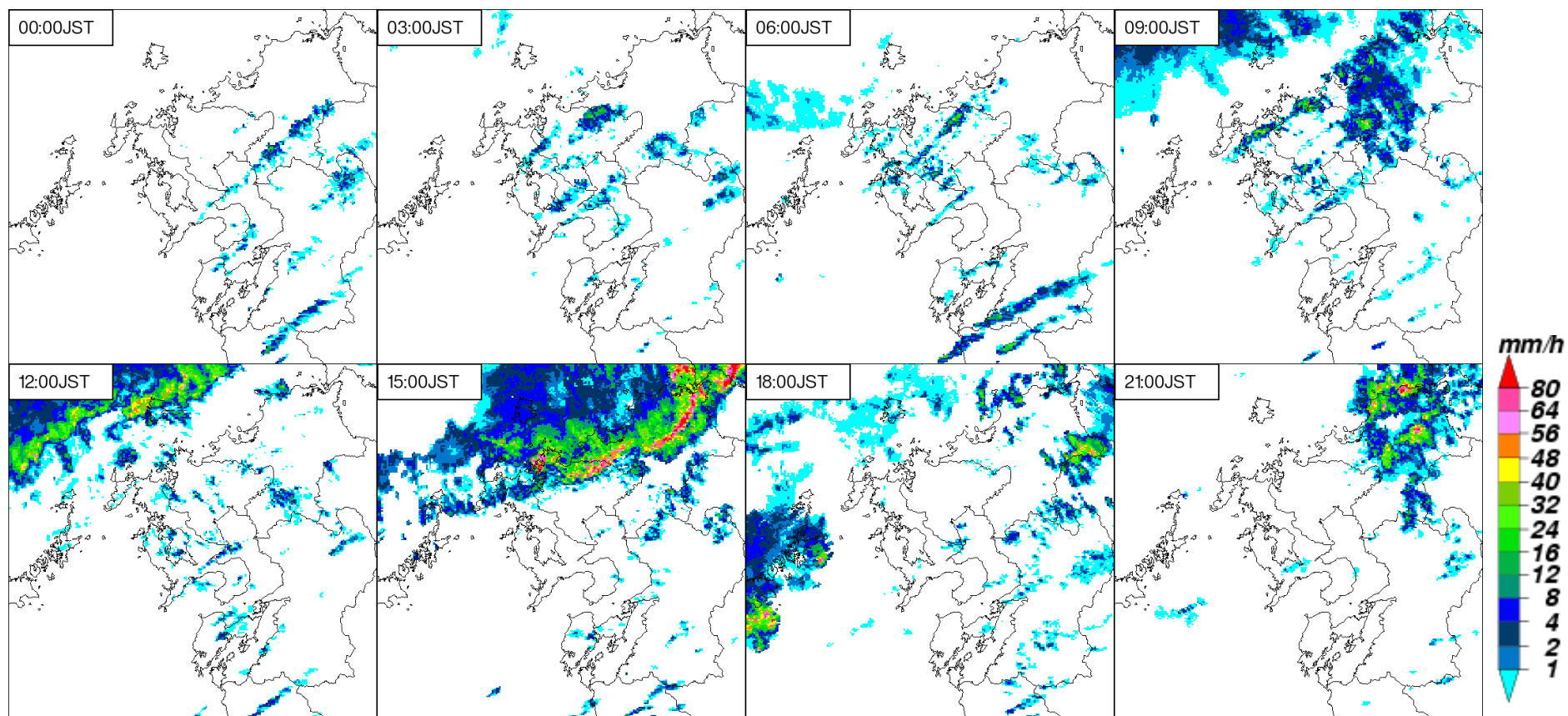
天気図及び気象衛星画像 7月9日～7月10日 6時間毎



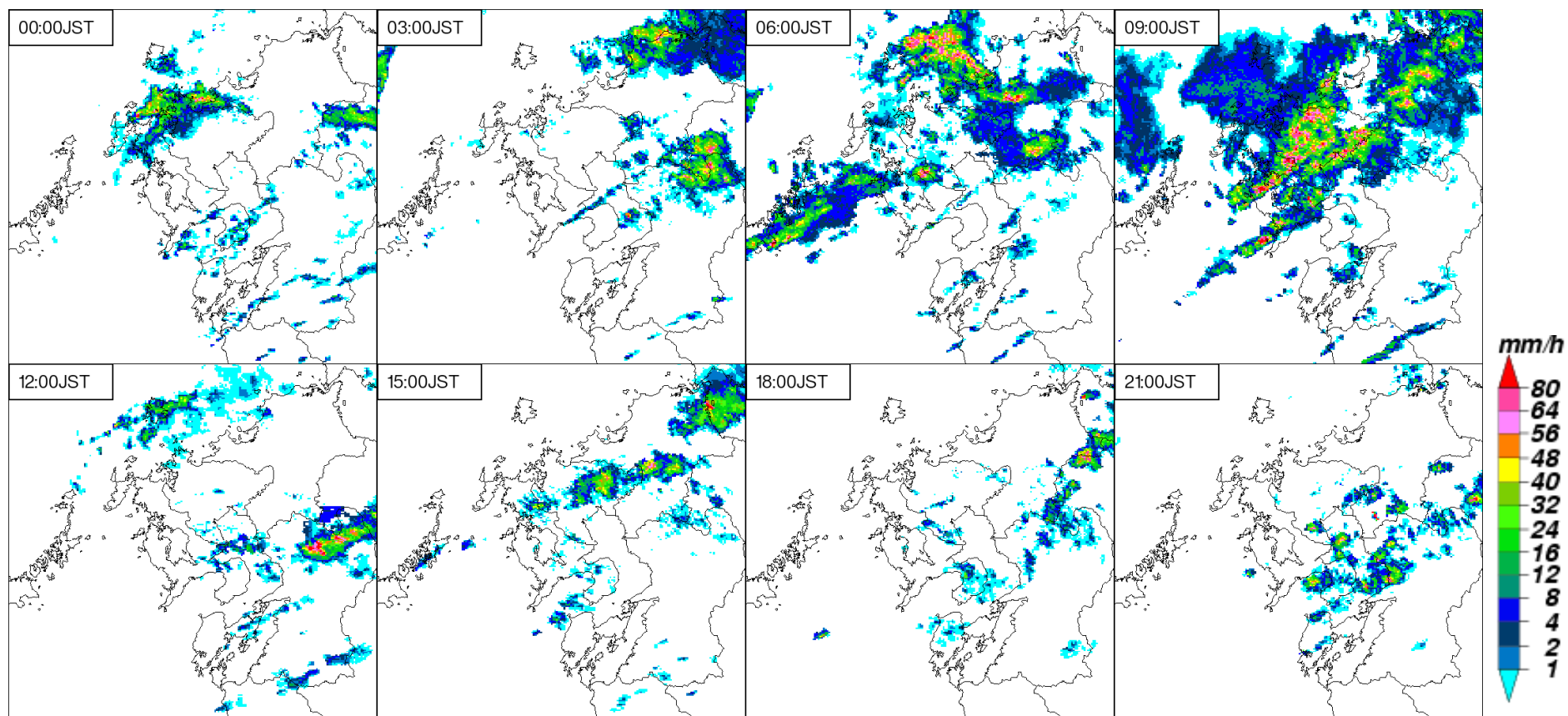
気象レーダー画像(7月7日 3時間毎)



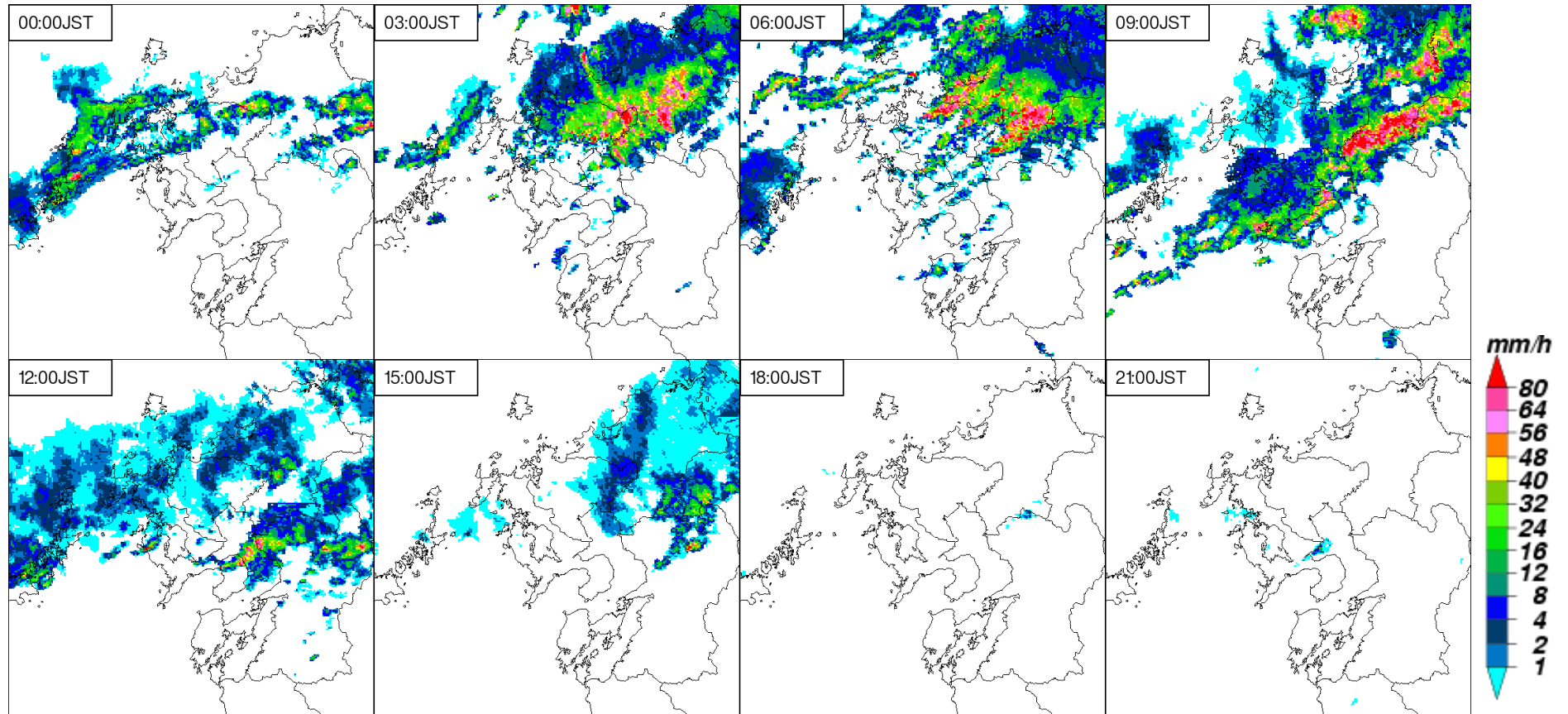
気象レーダー画像(7月8日 3時間毎)



気象レーダー画像(7月9日 3時間毎)



気象レーダー画像(7月10日 3時間毎)



アメダス総降水量の分布図(7月7日~7月10日)

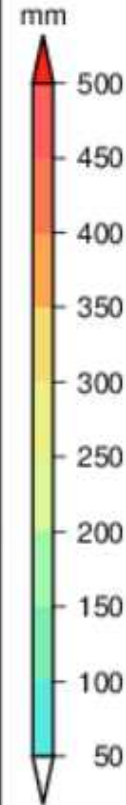
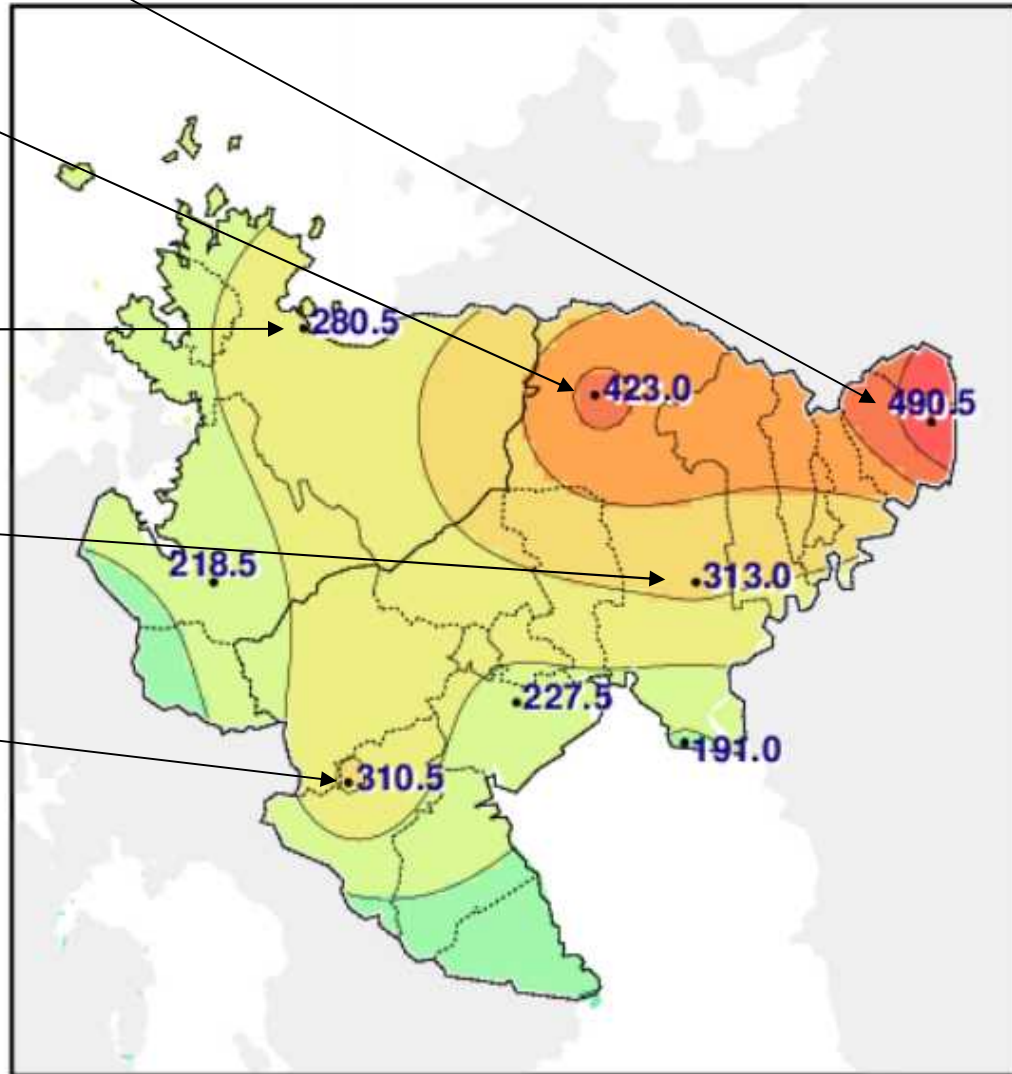
鳥栖
(鳥栖市)
490.5 ミリ

北山
(佐賀市)
423.0 ミリ

唐津
(唐津市)
280.5 ミリ

佐賀
(佐賀市)
313.0 ミリ

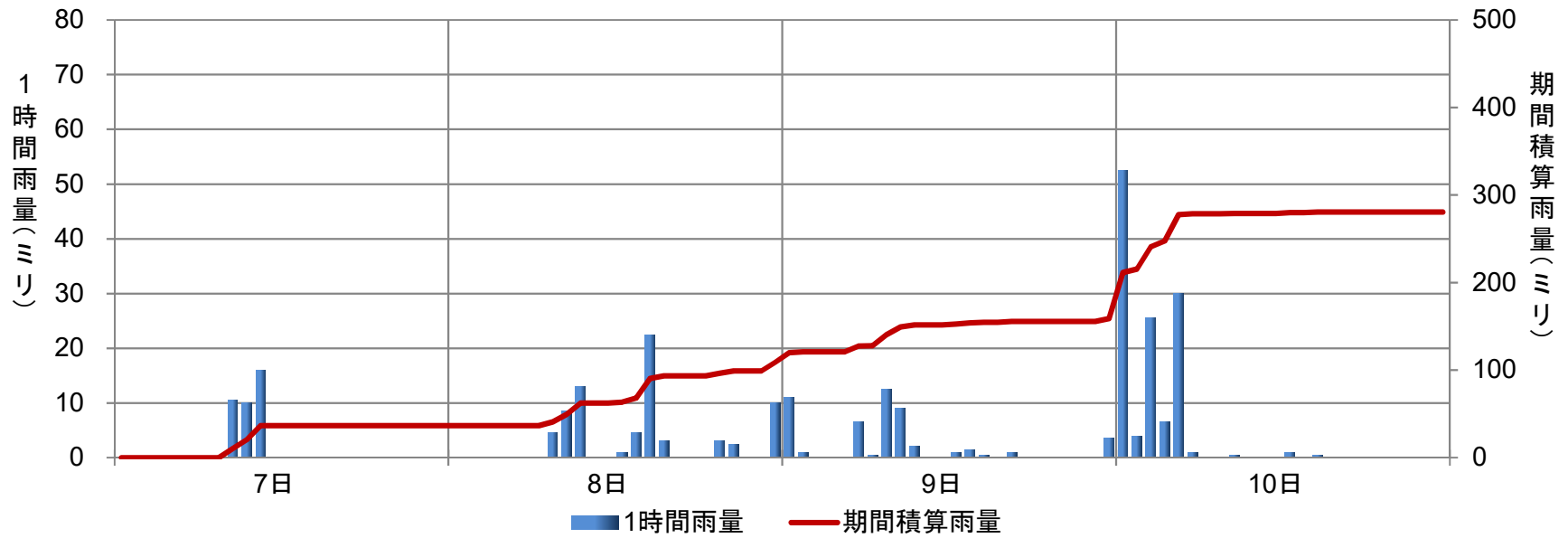
嬉野
(嬉野市)
310.5 ミリ



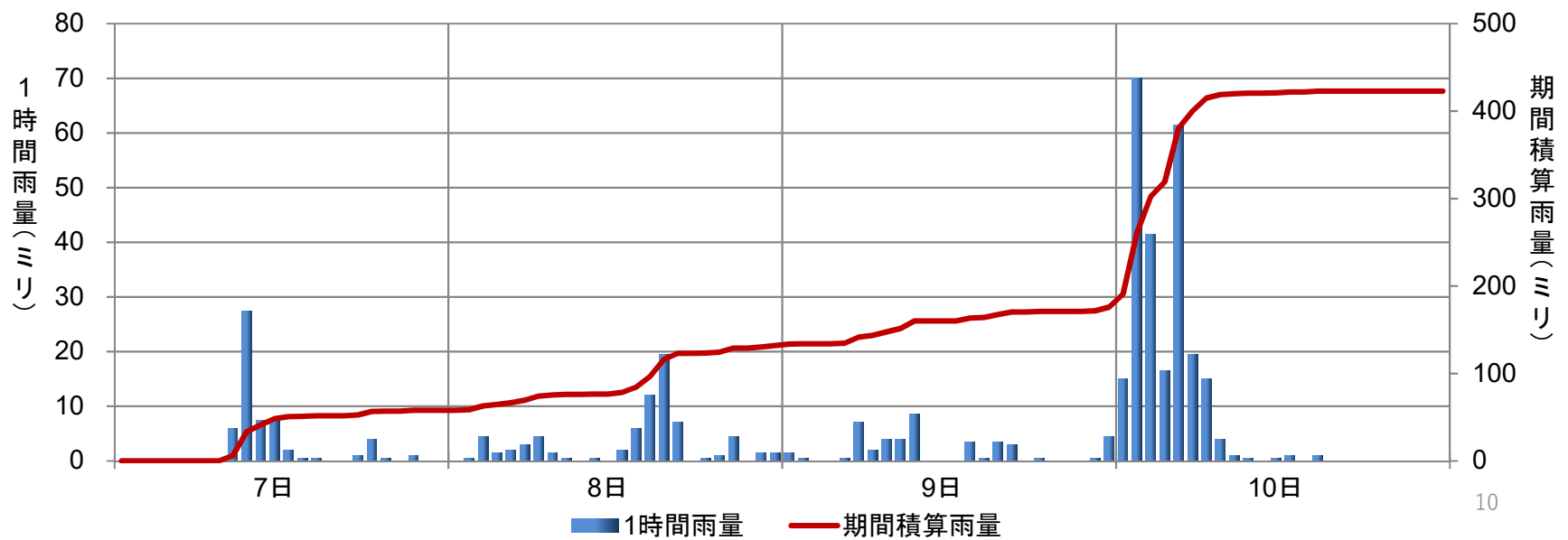
地点番号	地点名	総雨量
85033	唐津	280.5
85046	北山	423.0
85106	鳥栖	490.5
85116	伊万里	218.5
85142	佐賀	313.0
85161	嬉野	310.5
85166	白石	227.5
85176	川副	191.0

アメダス降水量の時系列図(7月7日01時~7月10日24時)

唐津の降水量

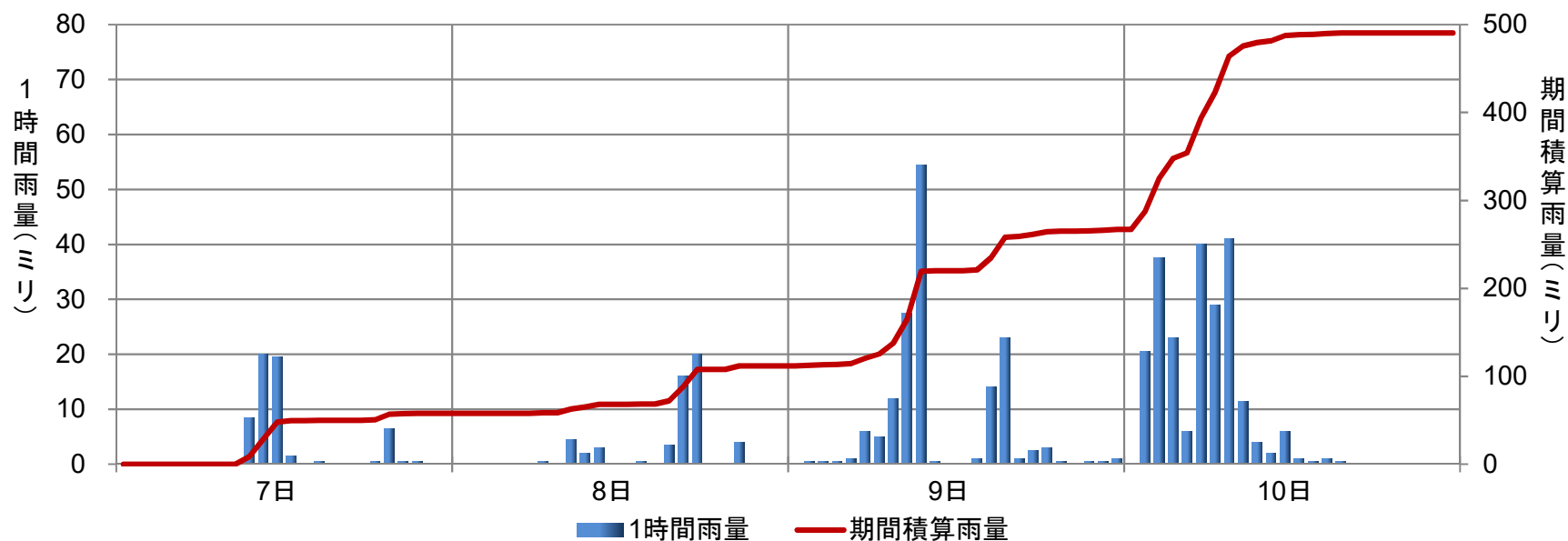


北山の降水量

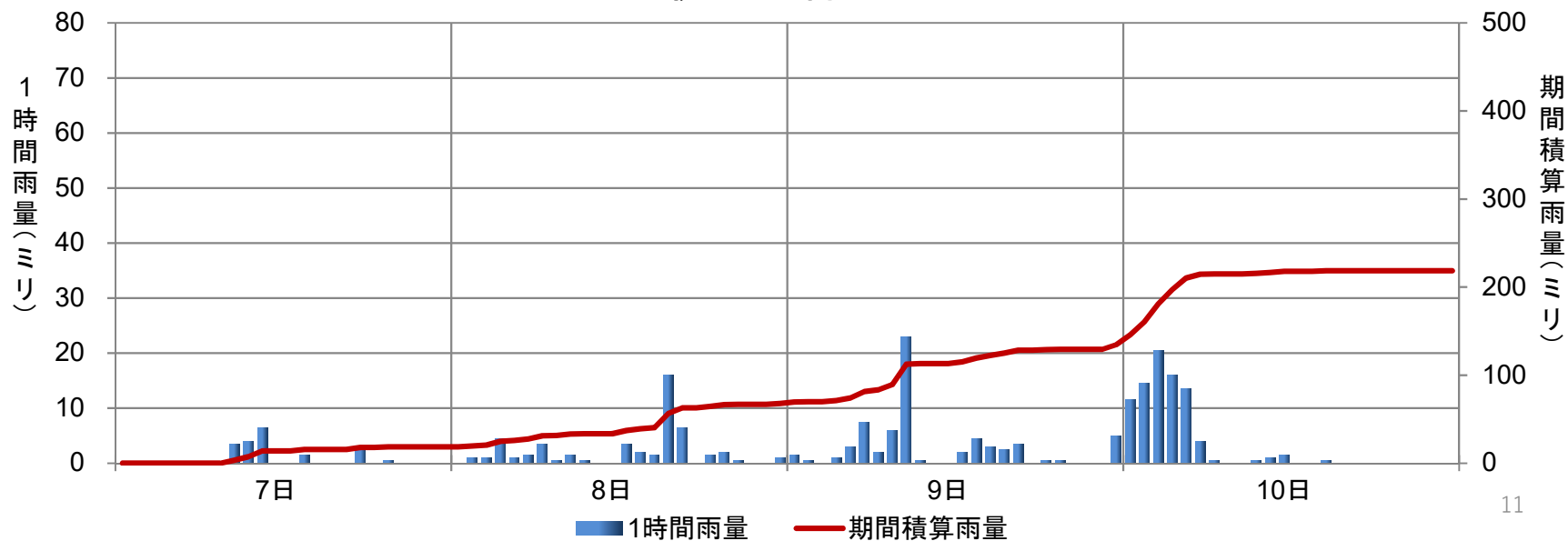


アメダス降水量の時系列図(7月7日01時~7月10日24時)

鳥栖の降水量

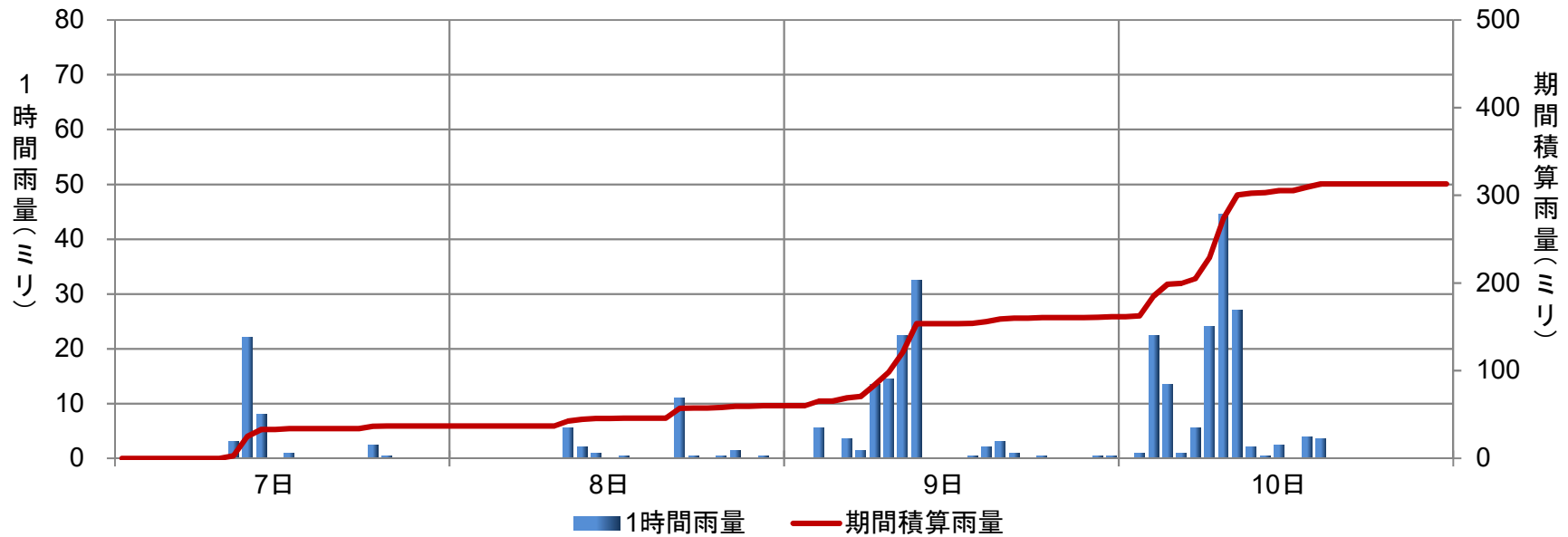


伊万里の降水量

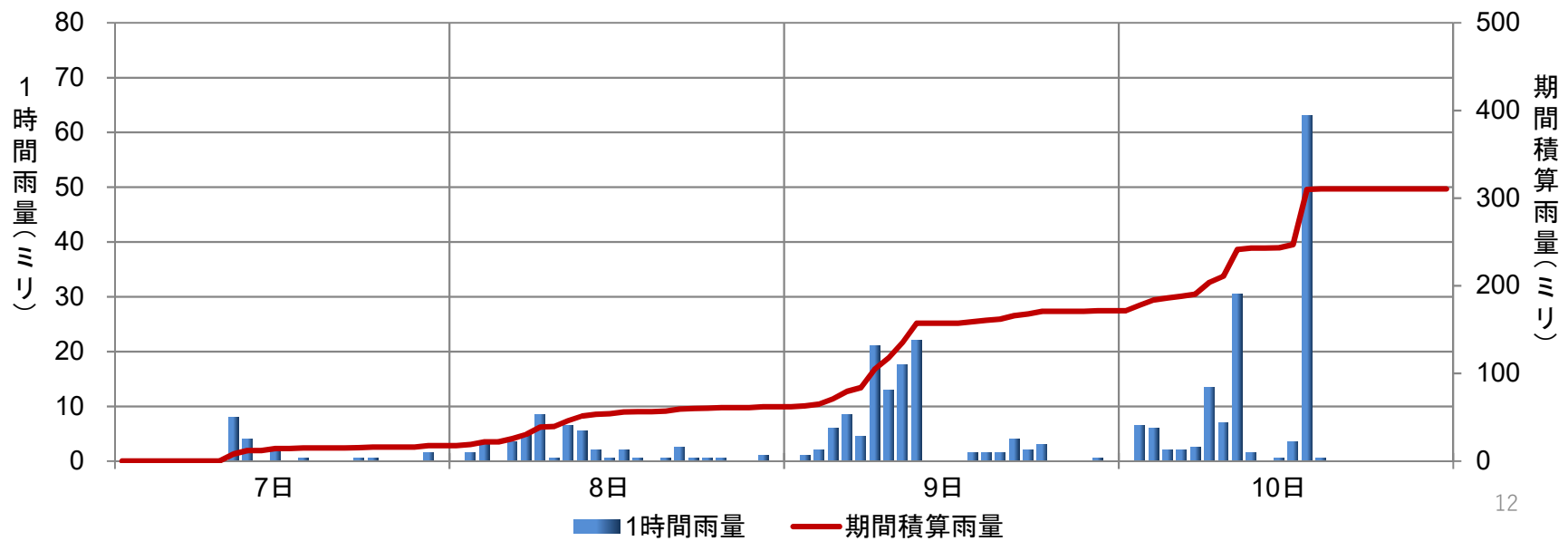


アメダス降水量の時系列図(7月7日01時~7月10日24時)

佐賀の降水量

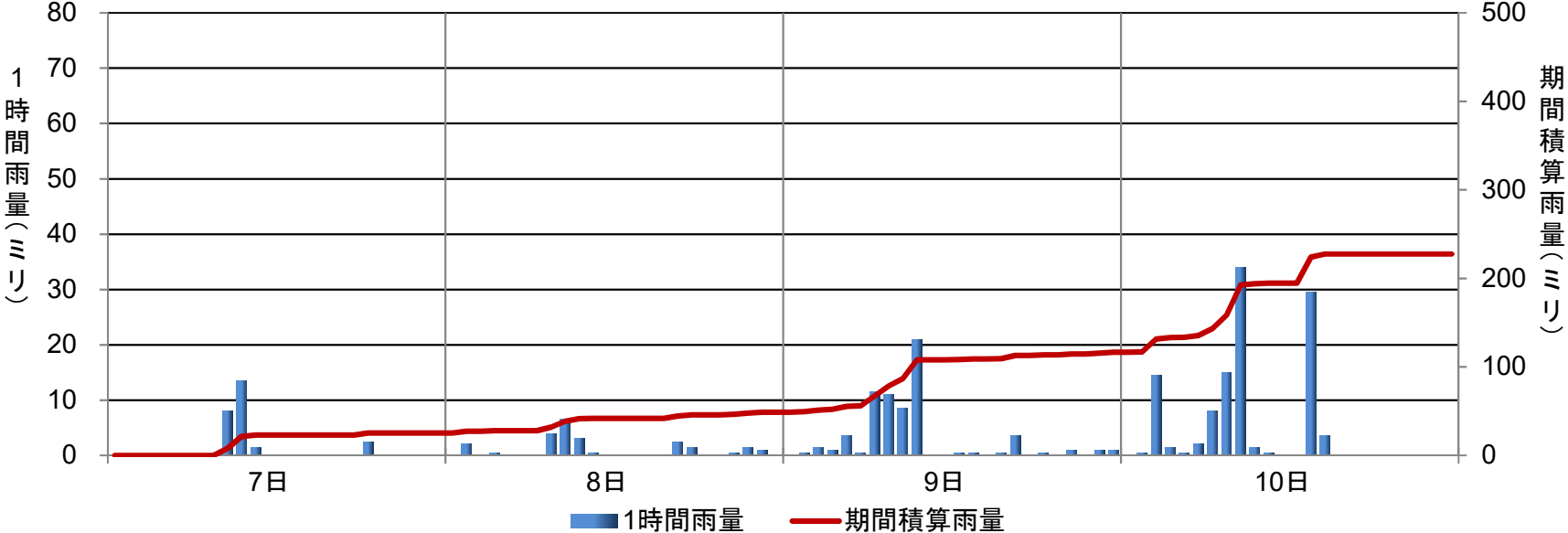


嬉野の降水量

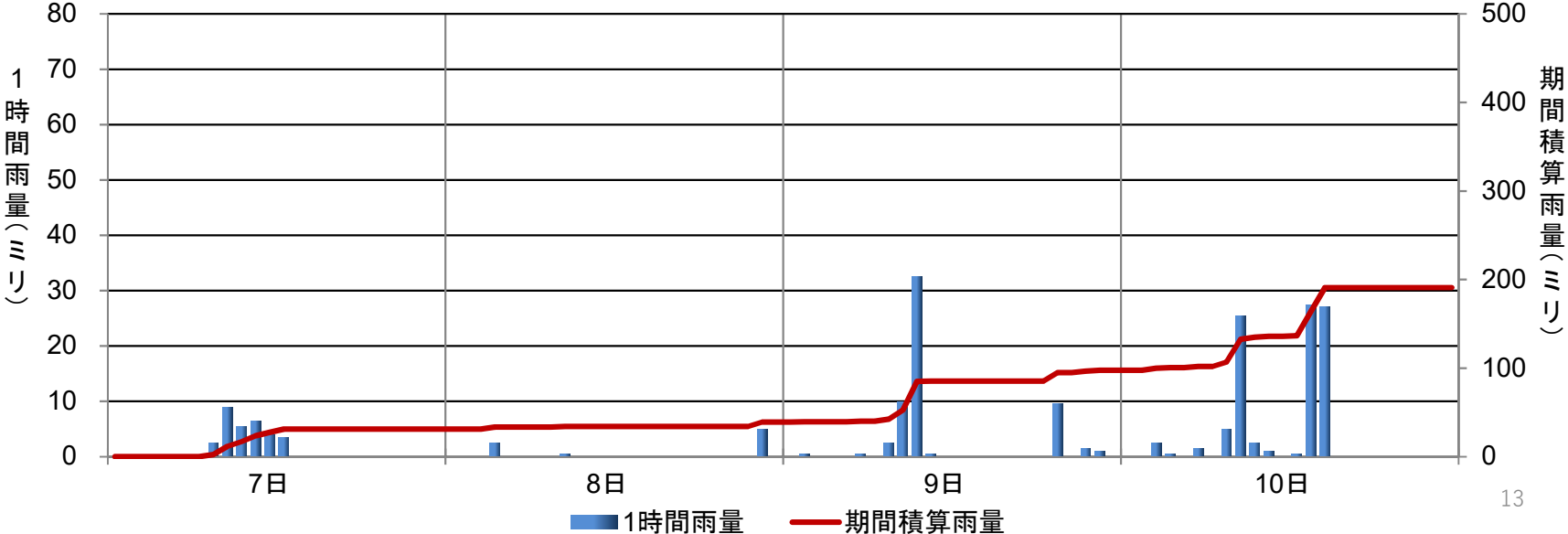


アメダス降水量の時系列図(7月7日01時~7月10日24時)

白石の降水量



川副の降水量



アメダス降水量の時系列表(7月7日~8日)

佐賀県 アメダス降水量データ (2023/07/07 01:00~2023/07/08 00:00)

	1	2	3	4	5	6	7	8	9	10	11	12	13	14	15	16	17	18	19	20	21	22	23	24	合計
唐津 (唐津市)	0.0	0.0	0.0	0.0	0.0	0.0	0.0	0.0	10.5	10.0	16.0	0.0	0.0	0.0	0.0	0.0	0.0	0.0	0.0	0.0	0.0	0.0	0.0	0.0	36.5
北山 (佐賀市)	0.0	0.0	0.0	0.0	0.0	0.0	0.0	0.0	6.0	27.5	7.5	7.5	2.0	0.5	0.5	0.0	0.0	1.0	4.0	0.5	0.0	1.0	0.0	0.0	58.0
鳥栖 (鳥栖市)	0.0	0.0	0.0	0.0	0.0	0.0	0.0	0.0	0.0	8.5	20.0	19.5	1.5	0.0	0.5	0.0	0.0	0.0	0.5	6.5	0.5	0.5	0.0	0.0	58.0
伊万里 (伊万里市)	0.0	0.0	0.0	0.0	0.0	0.0	0.0	0.0	3.5	4.0	6.5	0.0	0.0	1.5	0.0	0.0	0.0	2.5	0.0	0.5	0.0	0.0	0.0	0.0	18.5
佐賀 (佐賀市)	0.0	0.0	0.0	0.0	0.0	0.0	0.0	0.0	3.0	22.0	8.0	0.0	1.0	0.0	0.0	0.0	0.0	0.0	2.5	0.5	0.0	0.0	0.0	0.0	37.0
嬉野 (嬉野市)	0.0	0.0	0.0	0.0	0.0	0.0	0.0	0.0	8.0	4.0	0.0	2.5	0.0	0.5	0.0	0.0	0.0	0.5	0.5	0.0	0.0	0.0	1.5	0.0	17.5
白石 (白石町)	0.0	0.0	0.0	0.0	0.0	0.0	0.0	0.0	8.0	13.5	1.5	0.0	0.0	0.0	0.0	0.0	0.0	0.0	2.5	0.0	0.0	0.0	0.0	0.0	25.5
川副 (佐賀市)	0.0	0.0	0.0	0.0	0.0	0.0	0.0	2.5	9.0	5.5	6.5	4.0	3.5	0.0	0.0	0.0	0.0	0.0	0.0	0.0	0.0	0.0	0.0	0.0	31.0
	1	2	3	4	5	6	7	8	9	10	11	12	13	14	15	16	17	18	19	20	21	22	23	24	合計

佐賀県 アメダス降水量データ (2023/07/08 01:00~2023/07/09 00:00)

	1	2	3	4	5	6	7	8	9	10	11	12	13	14	15	16	17	18	19	20	21	22	23	24	合計
唐津 (唐津市)	0.0	0.0	0.0	0.0	0.0	0.0	0.0	4.5	8.5	13.0	0.0	0.0	1.0	4.5	22.5	3.0	0.0	0.0	0.0	3.0	2.5	0.0	0.0	10.0	72.5
北山 (佐賀市)	0.0	0.5	4.5	1.5	2.0	3.0	4.5	1.5	0.5	0.0	0.5	0.0	2.0	6.0	12.0	19.5	7.0	0.0	0.5	1.0	4.5	0.0	1.5	1.5	74.0
鳥栖 (鳥栖市)	0.0	0.0	0.0	0.0	0.0	0.0	0.5	0.0	4.5	2.0	3.0	0.0	0.0	0.5	0.0	3.5	16.0	20.0	0.0	0.0	4.0	0.0	0.0	0.0	54.0
伊万里 (伊万里市)	0.0	1.0	1.0	4.5	1.0	1.5	3.5	0.5	1.5	0.5	0.0	0.0	3.5	2.0	1.5	16.0	6.5	0.0	1.5	2.0	0.5	0.0	0.0	1.0	49.5
佐賀 (佐賀市)	0.0	0.0	0.0	0.0	0.0	0.0	0.0	0.0	5.5	2.0	1.0	0.0	0.5	0.0	0.0	0.0	11.0	0.5	0.0	0.5	1.5	0.0	0.5	0.0	23.0
嬉野 (嬉野市)	0.0	1.5	3.0	0.0	3.5	5.0	8.5	0.5	6.5	5.5	2.0	0.5	2.0	0.5	0.0	0.5	2.5	0.5	0.5	0.5	0.0	0.0	1.0	0.0	44.5
白石 (白石町)	0.0	2.0	0.0	0.5	0.0	0.0	0.0	4.0	6.5	3.0	0.5	0.0	0.0	0.0	0.0	0.0	2.5	1.5	0.0	0.0	0.5	1.5	1.0	0.0	23.5
川副 (佐賀市)	0.0	0.0	0.0	2.5	0.0	0.0	0.0	0.0	0.5	0.0	0.0	0.0	0.0	0.0	0.0	0.0	0.0	0.0	0.0	0.0	0.0	0.0	5.0	0.0	8.0
	1	2	3	4	5	6	7	8	9	10	11	12	13	14	15	16	17	18	19	20	21	22	23	24	合計

単位: mm (xは欠測)

緑色: 1mm~10mm未満

黄色: 10mm~30mm未満

桃色: 30mm~

アメダス降水量の時系列表(7月9日～10日)

佐賀県 アメダス降水量データ (2023/07/09 01:00～2023/07/10 00:00)

	1	2	3	4	5	6	7	8	9	10	11	12	13	14	15	16	17	18	19	20	21	22	23	24	合計	
唐津(唐津市)	11.0	1.0	0.0	0.0	0.0	6.5	0.5	12.5	9.0	2.0	0.0	0.0	1.0	1.5	0.5	0.0	1.0	0.0	0.0	0.0	0.0	0.0	0.0	0.0	3.5	50.0
北山(佐賀市)	1.5	0.5	0.0	0.0	0.5	7.0	2.0	4.0	4.0	8.5	0.0	0.0	0.0	3.5	0.5	3.5	3.0	0.0	0.5	0.0	0.0	0.0	0.5	4.5	44.0	
鳥栖(鳥栖市)	0.0	0.5	0.5	0.5	1.0	6.0	5.0	12.0	27.5	54.5	0.5	0.0	0.0	1.0	14.0	23.0	1.0	2.5	3.0	0.5	0.0	0.5	0.5	1.0	155.0	
伊万里(伊万里市)	1.5	0.5	0.0	1.0	3.0	7.5	2.0	6.0	23.0	0.5	0.0	0.0	2.0	4.5	3.0	2.5	3.5	0.0	0.5	0.5	0.0	0.0	0.0	5.0	66.5	
佐賀(佐賀市)	0.0	0.0	5.5	0.0	3.5	1.5	13.5	14.5	22.5	32.5	0.0	0.0	0.0	0.5	2.0	3.0	1.0	0.0	0.5	0.0	0.0	0.0	0.5	0.5	101.5	
嬉野(嬉野市)	0.0	1.0	2.0	6.0	8.5	4.5	21.0	13.0	17.5	22.0	0.0	0.0	0.0	1.5	1.5	1.5	4.0	2.0	3.0	0.0	0.0	0.0	0.5	0.0	109.5	
白石(白石町)	0.0	0.5	1.5	1.0	3.5	0.5	11.5	11.0	8.5	21.0	0.0	0.0	0.5	0.5	0.0	0.5	3.5	0.0	0.5	0.0	1.0	0.0	1.0	1.0	67.5	
川副(佐賀市)	0.0	0.5	0.0	0.0	0.0	0.5	0.0	2.5	10.0	32.5	0.5	0.0	0.0	0.0	0.0	0.0	0.0	0.0	0.0	9.5	0.0	1.5	1.0	0.0	58.5	
	1	2	3	4	5	6	7	8	9	10	11	12	13	14	15	16	17	18	19	20	21	22	23	24	合計	

佐賀県 アメダス降水量データ (2023/07/10 01:00～2023/07/11 00:00)

	1	2	3	4	5	6	7	8	9	10	11	12	13	14	15	16	17	18	19	20	21	22	23	24	合計
唐津(唐津市)	52.5	4.0	25.5	6.5	30.0	1.0	0.0	0.0	0.5	0.0	0.0	0.0	1.0	0.0	0.5	0.0	0.0	0.0	0.0	0.0	0.0	0.0	0.0	0.0	121.5
北山(佐賀市)	15.0	70.0	41.5	16.5	61.5	19.5	15.0	4.0	1.0	0.5	0.0	0.5	1.0	0.0	1.0	0.0	0.0	0.0	0.0	0.0	0.0	0.0	0.0	0.0	247.0
鳥栖(鳥栖市)	0.0	20.5	37.5	23.0	6.0	40.0	29.0	41.0	11.5	4.0	2.0	6.0	1.0	0.5	1.0	0.5	0.0	0.0	0.0	0.0	0.0	0.0	0.0	0.0	223.5
伊万里(伊万里市)	11.5	14.5	20.5	16.0	13.5	4.0	0.5	0.0	0.0	0.5	1.0	1.5	0.0	0.0	0.5	0.0	0.0	0.0	0.0	0.0	0.0	0.0	0.0	0.0	84.0
佐賀(佐賀市)	0.0	1.0	22.5	13.5	1.0	5.5	24.0	44.5	27.0	2.0	0.5	2.5	0.0	4.0	3.5	0.0	0.0	0.0	0.0	0.0	0.0	0.0	0.0	0.0	151.5
嬉野(嬉野市)	0.0	6.5	6.0	2.0	2.0	2.5	13.5	7.0	30.5	1.5	0.0	0.5	3.5	63.0	0.5	0.0	0.0	0.0	0.0	0.0	0.0	0.0	0.0	0.0	139.0
白石(白石町)	0.0	0.5	14.5	1.5	0.5	2.0	8.0	15.0	34.0	1.5	0.5	0.0	0.0	29.5	3.5	0.0	0.0	0.0	0.0	0.0	0.0	0.0	0.0	0.0	111.0
川副(佐賀市)	0.0	0.0	2.5	0.5	0.0	1.5	0.0	5.0	25.5	2.5	1.0	0.0	0.5	27.5	27.0	0.0	0.0	0.0	0.0	0.0	0.0	0.0	0.0	0.0	93.5
	1	2	3	4	5	6	7	8	9	10	11	12	13	14	15	16	17	18	19	20	21	22	23	24	合計

単位: mm (xは欠測)

緑色: 1mm～10mm未満

黄色: 10mm～30mm未満

桃色: 30mm～

アメダス降水量の極値表(7月7日～10日)

地点名	積算降水量	日降水量	1時間降水量	3時間降水量	6時間降水量	12時間降水量	24時間降水量	48時間降水量	72時間降水量	統計開始年
唐津(唐津市)	280.5mm	121.5mm(7/10)	53.5mm (7/10 01:07)	84.0mm (7/10 02:50)	123.0mm (7/10 05:50)	123.5mm (7/10 11:50)	156.5mm (7/10 05:10)	242.0mm (7/10 07:30)	278.5mm (7/10 08:20)	2010
北山(佐賀市)	423.0mm	247.0mm(7/10)	72.0mm (7/10 02:02)	132.5mm (7/10 03:20)	225.5mm (7/10 05:50)	249.5mm (7/10 10:10)	273.0mm (7/10 07:20)	344.5mm (7/10 12:20)	420.0mm (7/10 08:30)	2010
鳥栖(鳥栖市)	490.5mm	223.5mm(7/10)	55.0mm (7/9 09:58)	110.0mm (7/10 08:00)	180.0mm (7/10 08:10)	221.5mm (7/10 13:30)	326.5mm (7/10 08:10)	422.0mm (7/10 15:40)	478.0mm (7/10 09:20)	2010
伊万里(伊万里市)	218.5mm	84.0mm(7/10)	26.5mm (7/10 02:37)	58.0mm (7/10 04:20)	84.5mm (7/10 05:50)	88.5mm (7/10 11:50)	139.0mm (7/10 05:10)	188.0mm (7/10 05:30)	215.0mm (7/10 08:00)	1976
佐賀(佐賀市)	313.0mm	151.5mm(7/10)	45.0mm (7/9 09:34)	95.5mm (7/10 09:00)	125.5mm (7/10 08:40)	150.0mm (7/10 14:20)	185.0mm (7/10 08:40)	267.0mm (7/10 16:20)	297.5mm (7/10 09:00)	1976
嬉野(嬉野市)	310.5mm	139.0mm(7/10)	65.0mm (7/10 13:57)	67.0mm (7/10 15:40)	99.0mm (7/10 14:00)	132.0mm (7/10 14:00)	151.0mm (7/10 14:20)	254.0mm (7/10 15:50)	295.5mm (7/10 17:50)	1977
白石(白石町)	227.5mm	111.0mm(7/10)	34.0mm (7/10 09:08)	57.0mm (7/10 09:00)	66.0mm (7/10 14:10)	109.0mm (7/10 14:10)	118.5mm (7/10 15:00)	185.5mm (7/10 16:00)	204.5mm (7/10 18:10)	1976
川副(佐賀市)	191.0mm	93.5mm(7/10)	49.0mm (7/10 14:24)	55.0mm (7/10 15:20)	80.5mm (7/10 14:30)	93.0mm (7/10 14:30)	105.5mm (7/10 19:10)	157.0mm (7/10 22:00)	160.0mm (7/10 24:00)	2003

セルの背景色	背景色が表す順位
	年間の1位
	月別の1位

大雨警報・注意報の発表状況(7月7日～7月11日)

一次細分区域名		南部													北部							
市町村等をまとめた地域名		佐賀多久地区			鳥栖地区					武雄地区			鹿島地区			唐津地区		伊万里地区				
市町村等		佐賀市	多久市	小城市	鳥栖市	神埼市	吉野ヶ里町	基山町	上峰町	みやき町	武雄市	大町町	江北町	白石町	鹿島市	嬉野市	太良町	唐津市	玄海町	伊万里市	有田町	
日時																						
7月7日	09時38分																	△		△		
	10時55分	△																△		△		
	12時36分	△			△			△										△		△		
	16時06分	△	△	△	△	△	△	△	△	△	△	△	△	△	△	△	△	△	△	△	△	
7月8日	06時27分	●	△	△	△	△	△	△	△	△	△	△	△	△	△	△	△	●	△	△	△	
	14時05分	●	●	●	●	●	●	●	●	●	△	△	△	△	△	△	△	●	●	●	●	
	16時25分	●	●	●	●	●	●	●	●	●	●	●	●	●	●	●	●	●	●	●	●	
7月9日	09時55分	◎	●	●	●	●	●	●	●	●	●	●	●	●	●	●	●	●	●	●	●	
	10時34分	◎	●	●	◎	●	●	●	●	●	●	●	●	●	●	●	●	●	●	●	●	
	12時15分	●	●	●	●	●	●	●	●	●	●	●	●	●	●	●	△	●	●	●	●	
7月10日	01時04分	●	●	●	●	●	●	●	●	●	●	●	●	●	●	●	●	◎	◎	●	●	
	02時02分	◎	●	●	●	●	●	●	●	◎	●	●	●	●	●	●	●	◎	◎	◎	●	
	03時25分	◎	●	●	◎	●	●	●	●	◎	●	●	●	●	●	●	●	◎	◎	◎	●	
	07時55分	◎	●	●	◎	◎	◎	◎	◎	◎	◎	◎	◎	◎	◎	◎	◎	◎	◎	◎	◎	●
	10時10分	◎	●	●	●	●	●	●	●	●	●	●	●	●	●	●	●	●	●	●	●	●
	11時36分	●	●	●	●	●	●	●	●	●	●	●	●	●	●	●	●	●	●	●	●	●
7月11日	04時52分	●	●	●	●	●	●	●	●	●	●	●	△	△	△	解	●	△	●	△	△	
	10時45分	△	△	△	△	△	△	△	△	△	△	△	△	△	△			△	△	△	解	
	16時21分	解	解	解	解	解	解	解	解	解	解	解	解	解	解			解	解	解		
	18時35分	△																△				

□:特別警報(浸水害) ■:特別警報(土砂災害) ☆:特別警報(浸水害、土砂災害)
 ○:警報(浸水害) ●:警報(土砂災害) ◎:警報(浸水害、土砂災害) △:注意報 解:解除

洪水警報・注意報の発表状況(7月7日～7月11日)

一次細分区域名		南部														北部						
市町村等をまとめた地域名		佐賀多久地区			鳥栖地区					武雄地区			鹿島地区			唐津地区		伊万里地区				
市町村等		佐賀市	多久市	小城市	鳥栖市	神崎市	吉野ヶ里町	基山町	上峰町	みやき町	武雄市	大町町	江北町	白石町	鹿島市	嬉野市	太良町	唐津市	玄海町	伊万里市	有田町	
日時																						
7月8日	16時25分	△															△	△				
	18時17分	△			△													△	△			
7月9日	06時21分	△			△	△	△	△		△								△	△			
	08時09分	△	△		△	△	△	△		△								△	△			
	09時28分	△	△	△	△	△	△	△	△	△	△	△	△	△	△	△		△	△			
	09時55分	●	△	△	△	△	△	△	△	△	△	△	△	△	△	△		△	△			
	10時34分	●	△	△	●	△	△	△	△	△	△	△	△	△	△	△		△	△			
	12時15分	△	△	△	△	△	△	△	△	△	△	△	△	△	△	△		解	解			
	16時22分	△	△	△	△	△	△	△	△	△	△	△	△	△	△	△						
7月10日	00時04分	△	△	△	△	△	△	△	△	△	△	△	△	△	△	△		△	△	△	△	
	01時04分	△	△	△	△	△	△	△	△	△	△	△	△	△	△	△		●	●	△	△	
	02時02分	●	△	△	△	△	△	△	△	△	△	△	△	△	△	△		●	●	△	△	
	02時29分	●	△	△	△	△	△	△	△	△	△	△	△	△	△	△		●	●	●	△	
	02時47分	●	△	△	△	△	△	●	△	△	△	△	△	△	△	△		●	●	●	△	
	03時03分	●	●	●	△	△	△	●	△	△	△	△	△	△	△	△		●	●	●	△	
	03時12分	●	●	●	△	●	△	●	△	△	△	△	△	△	△	△		●	●	●	△	
	03時25分	●	●	●	●	●	●	●	△	△	△	△	△	△	△	△		●	●	●	△	
	04時01分	●	●	●	●	●	●	●	△	●	△	△	△	△	△	△		●	●	●	△	
	04時31分	●	●	●	●	●	●	●	△	●	●	●	●	△	△	△		●	●	●	△	
	05時35分	●	●	●	●	●	●	●	△	●	●	●	●	●	△	△		●	●	●	△	
	06時03分	●	●	●	●	●	●	●	●	●	●	●	●	●	△	△		●	●	●	△	
	17時03分	△	△	△	●	△	△	△	△	△	△	△	△	△	△	△		△	△	△	△	
	17時47分	△	解	解	●	△	△	△	△	△	解	解	解	解	解	解		解	解	解	解	
	18時58分	△			△	△	解	解	解	△												
22時14分	△			△	△				△													
7月11日	04時52分	解			解	解			解													

●:警報 △:注意報 解:解除

土砂災害警戒情報の発表状況(7月7日～7月11日)

一次細分区域名			南部													北部						
市町村等をまとめた地域名			佐賀多久地区			鳥栖地区					武雄地区			鹿島地区			唐津地区		伊万里地区			
市町村名 日時／番号			佐賀市	多久市	小城市	鳥栖市	神埼市	吉野ヶ里町	基山町	上峰町	みやき町	武雄市	大町町	江北町	白石町	鹿島市	嬉野市	太良町	唐津市	玄海町	伊万里市	有田町
			7月8日	15時10分	第1号	●															●	
7月9日	1時00分	第2号	●															●	●			
7月9日	11時00分	第3号	解															解	解			
7月10日	0時40分	第1号																●	●			
7月10日	1時40分	第2号	●															●	●			
7月10日	2時10分	第3号	●															●	●	●		
7月10日	3時00分	第4号	●	●	●	●	●		●									●	●	●		
7月10日	3時20分	第5号	●	●	●	●	●	●	●									●	●	●		
7月10日	3時30分	第6号	●	●	●	●	●	●	●	●								●	●	●		
7月10日	4時00分	第7号	●	●	●	●	●	●	●	●								●	●	●		
7月10日	4時50分	第8号	●	●	●	●	●	●	●	●	●							●	●	●		
7月10日	9時20分	第9号	●	●	●	●	●	●	●	●	●			●	●			●	●	●		
7月10日	13時20分	第10号	●	●	●	●	●	●	●	●	●			●	●	●		●	●	●		
7月10日	15時30分	第11号	●	解	解	●	解	解	解	解	●			●	●	●		●	解	●		
7月10日	16時40分	第12号	●			解					解			解	解	解		●		解		
7月10日	17時55分	第13号	解															●				
7月11日	7時10分	第14号																解				

●:発表及び継続 解:解除

指定河川洪水予報の発表状況(7月7日～7月11日)

嘉瀬川

発表日時		号数	種類
7月10日	03時40分	第1号	氾濫警戒情報
	05時20分	第2号	氾濫危険情報
	07時30分	第3号	氾濫警戒情報
	10時30分	第4号	氾濫注意情報(警戒情報解除)
	12時30分	第5号	氾濫注意情報解除

牛津川

発表日時		号数	種類
7月10日	04時30分	第1号	氾濫警戒情報
	05時20分	第2号	氾濫危険情報
	07時40分	第3号	氾濫注意情報(警戒情報解除)
	09時30分	第4号	氾濫注意情報解除

巖木川

発表日時		号数	種類
7月10日	04時50分	第1号	氾濫危険情報
	09時50分	第2号	氾濫注意情報(警戒情報解除)
	16時40分	第3号	氾濫注意情報解除

徳須恵川







発表日時		号数	種類
7月10日	04時00分	第1号	氾濫注意情報
	05時40分	第2号	氾濫危険情報
	06時30分	第3号	氾濫発生情報
	08時50分	第4号	氾濫警戒情報
	10時30分	第5号	氾濫注意情報解除

佐賀県気象情報の発表状況(7月7日～7月11日)

発表日時		情報名及び番号	形式
7月7日	05時38分	大雨と落雷及び突風に関する佐賀県気象情報 第3号	文章形式
	16時30分	大雨と落雷及び突風に関する佐賀県気象情報 第4号	文章形式
7月8日	06時09分	大雨と落雷及び突風に関する佐賀県気象情報 第5号	文章形式
	11時06分	大雨と落雷及び突風に関する佐賀県気象情報 第6号	文章形式
	15時27分	大雨と落雷及び突風に関する佐賀県気象情報 第7号	図形式
	16時15分	大雨と落雷及び突風に関する佐賀県気象情報 第8号	文章形式
	23時34分	大雨と落雷及び突風に関する佐賀県気象情報 第9号	文章形式
7月9日	05時59分	大雨と落雷及び突風に関する佐賀県気象情報 第10号	文章形式
	11時17分	大雨と落雷及び突風に関する佐賀県気象情報 第11号	文章形式
	16時23分	大雨と落雷及び突風に関する佐賀県気象情報 第12号	文章形式
7月10日	01時24分	大雨と落雷及び突風に関する佐賀県気象情報 第13号	図形式
	04時39分	顕著な大雨に関する佐賀県気象情報 第1号	文章形式
	05時14分	大雨と落雷及び突風に関する佐賀県気象情報 第14号	図形式
	05時27分	大雨と落雷及び突風に関する佐賀県気象情報 第15号	文章形式
	06時01分	大雨と落雷及び突風に関する佐賀県気象情報 第16号	図形式
	08時10分	顕著な大雨に関する佐賀県気象情報 第2号	文章形式
	11時23分	大雨と落雷及び突風に関する佐賀県気象情報 第17号	文章形式
	16時22分	大雨と落雷及び突風に関する佐賀県気象情報 第18号	文章形式
	23時33分	大雨と落雷及び突風に関する佐賀県気象情報 第19号	文章形式
7月11日	06時03分	大雨と落雷及び突風に関する佐賀県気象情報 第20号	文章形式
	11時32分	大雨と落雷及び突風に関する佐賀県気象情報 第21号	文章形式
	16時20分	大雨と落雷及び突風に関する佐賀県気象情報 第22号	文章形式

参考資料

雨の強さと降り方

1時間雨量 (mm)	雨の強さ (予報用語)	人の受ける イメージ	人への影響	屋内 (木造住宅を想定)	屋外の様子	車に乗っていて
10 ~20	やや 強い雨	ザーザーと 降る。	地面からの跳ね返り で足元がぬれる。	雨の音で話し声 が良く聞き取れ ない。	地面一面に水たまり ができる。 	
20 ~30	強い雨	どしゃ降り。	傘をさしていても ぬれる。 			ワイパーを速くして も見づらい。
30 ~50	激しい雨	バケツを ひっくり返した ように降る。		寝ている人の半数 くらいが雨に気が つく。 	道路が川のように なる。	高速走行時、車輪と 路面の間に水膜が生 じブレーキが効か なくなる。 (ハイドロブレー ニング現象)
50 ~80	非常に 激しい雨	滝のように降る。 (ゴーゴーと降り 続く)	傘は全く役に立た なくなる。 		水しぶきであたり一 面が白っぽくなり、 視界が悪くなる。 	車の運転は危険。 
80 ~	猛烈な雨	息苦しくなる ような圧迫感 がある。恐怖 を感じる。				