

災害時気象資料

平成28年1月23日から26日にかけての佐賀県の大雪と低温について

概要	1
天気図及び気象衛星画像	2～3
気象レーダー画像	4～5
アメダス日最高気温・日最低気温分布図	6
アメダス日最高気温・日最低気温一覧表	6
アメダス風向・風速の時系列表	7
アメダス気温の時系列表	8
警報・注意報の発表状況	9～12
気象情報の発表状況	12
参考資料（風の強さと吹き方）	13

注)この資料に使用した値はすべて速報値であり、後日修正することがあります。

平成28年1月27日
佐賀地方気象台

概要

【気象の状況】

1月23日から25日にかけて強い冬型の気圧配置となり、九州北部地方の上空約1500メートルには氷点下15度以下の寒気が流れ込んだ。このため、県内の広い範囲で大雪となった。

【大雪と低温の状況】

24日から25日にかけて県内各地で大雪となり、佐賀（佐賀市駅前中央）で7cmの積雪を観測し、川副（佐賀空港）で11cm、伊万里でも10cmの積雪を観測した。

また、23日夜から26日朝にかけて厳しい冷え込みとなり、特に24日は日最高気温が佐賀で氷点下0.6度を観測し、県内各地でも日最高気温が氷点下の真冬日となった。

25日も冬型の気圧配置と気温の低い状態が続き、日最低気温が観測開始以来最低となったところがあった。白石では午前1時48分に1977年の観測開始以来最低となる氷点下9.6度を、川副では午前1時28分に2003年の観測開始以来最低となる氷点下9.5度を観測した。また、佐賀でも氷点下6.6度（観測史上2位）を観測した。

佐賀県内の積雪状況(1月23日～26日)

日付	23日			24日			25日			26日		
	9時	15時	21時	9時	15時	21時	9時	15時	21時	9時	15時	21時
佐賀	-	-	-	4	6	6	7	3	2	1	-	-
川副					11		5			0		
伊万里	-		3	4	5	4	10			4		

:委託観測所, 「-」:積雪なし, 空欄:観測をしていない

【風の状況】

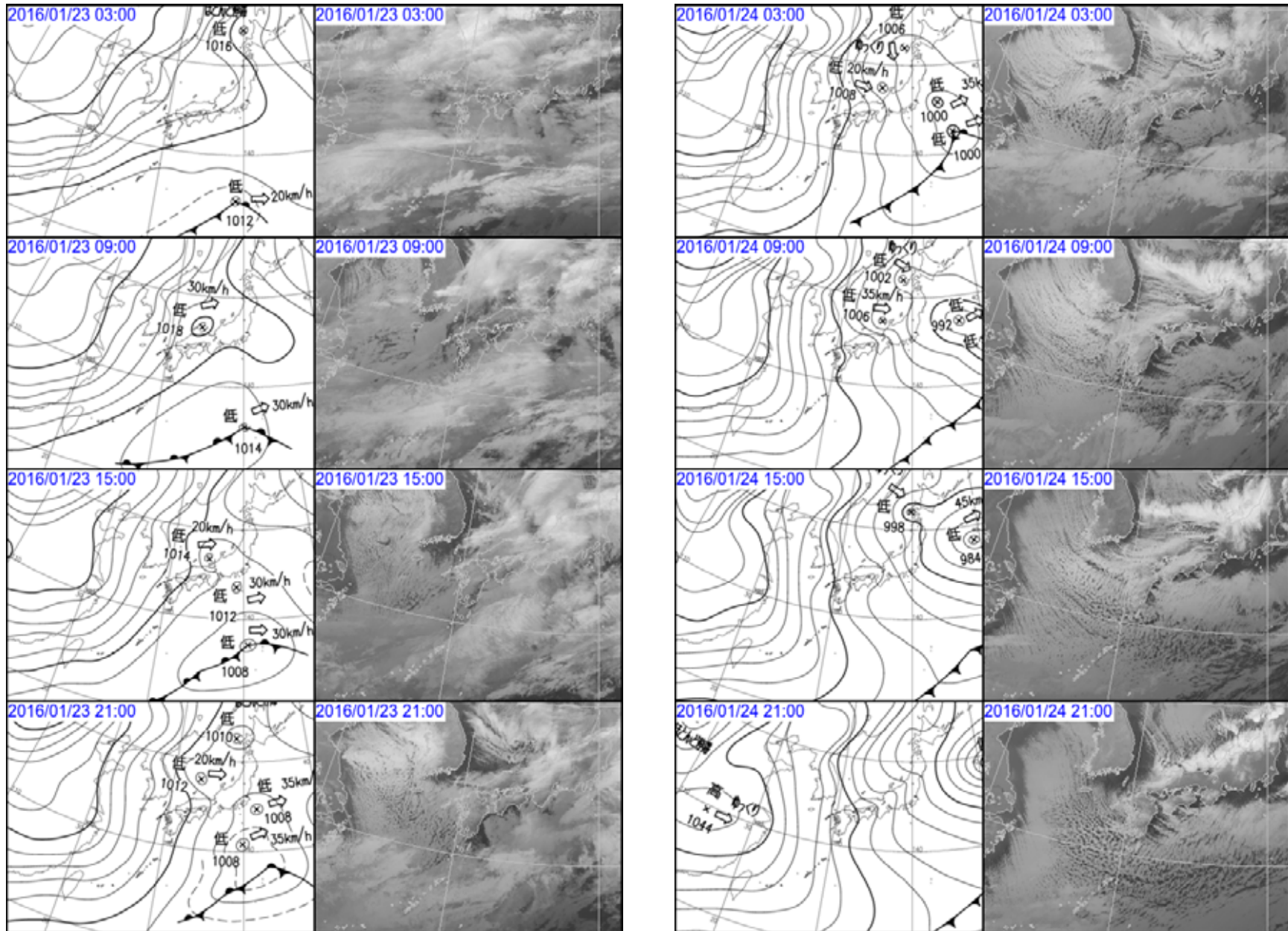
寒気の流れ込みに伴い、陸上でも雪を伴った北西の風が強まった。24日の最大風速は佐賀市川副で11.0m/s、佐賀市で10.4m/s、最大瞬間風速は唐津市で18.5m/s、伊万里市で18.0m/sを観測した。

【被害の状況】（佐賀県ホームページより 1月26日現在）

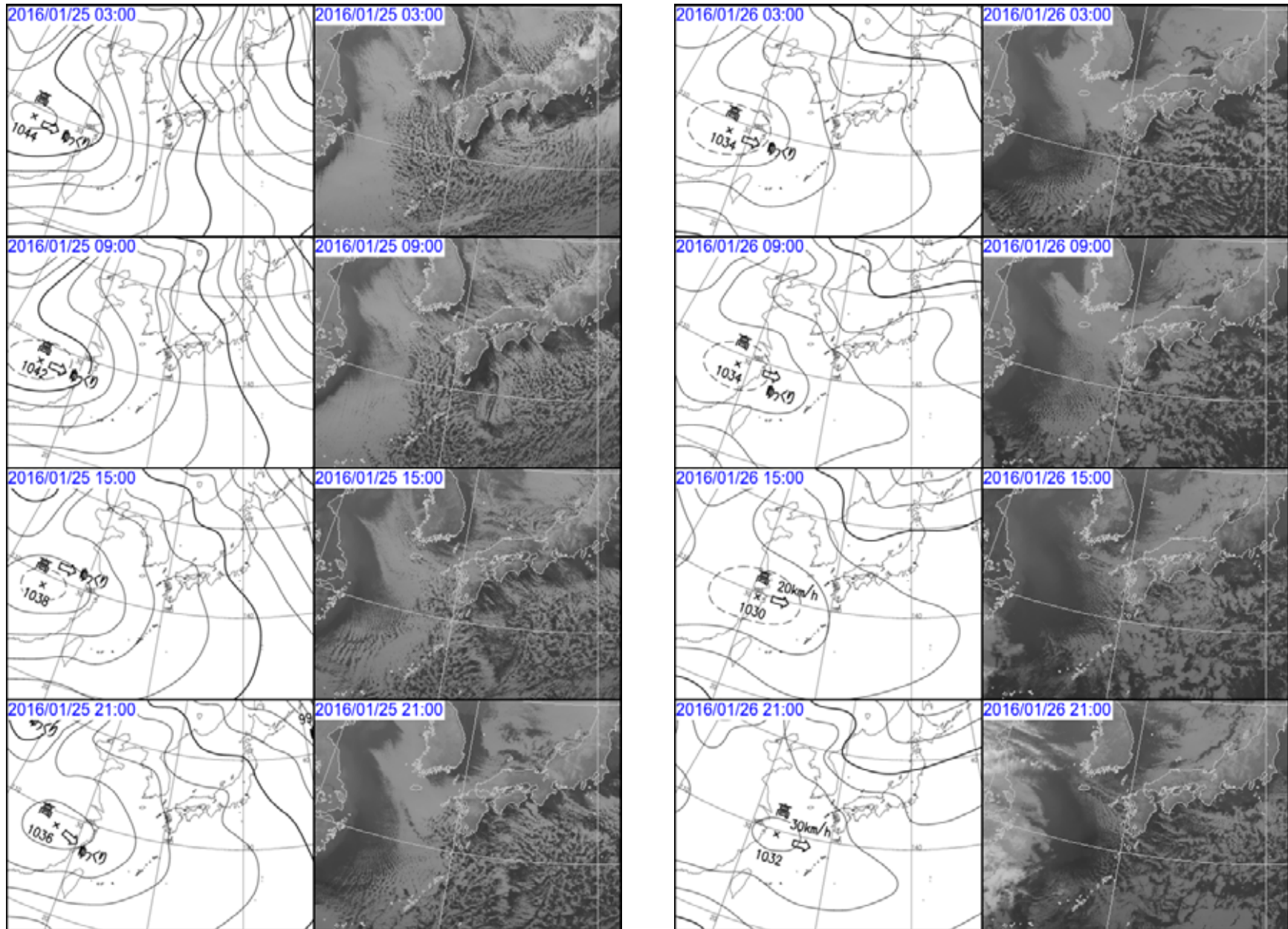
大雪や低温の影響で高速道路や山間部の路線などが通行止めになったほか、鉄道・船舶・空の便の運休・遅延などの交通障害や車のスリップ事故が発生した。また、歩行者の転倒事故も発生した。

低温の影響で県内各地において水道管損傷などの被害が発生し、約16,000世帯が断水した。このため、県は自衛隊に対し、伊万里市と唐津市への災害派遣要請を行った。唐津市神集島では強風と雪の影響で電線が切れ、約100世帯が停電した。その他、県内の多くの小中高校では、臨時休校や始業時刻の繰り下げ、下校時刻の繰り上げを行った。

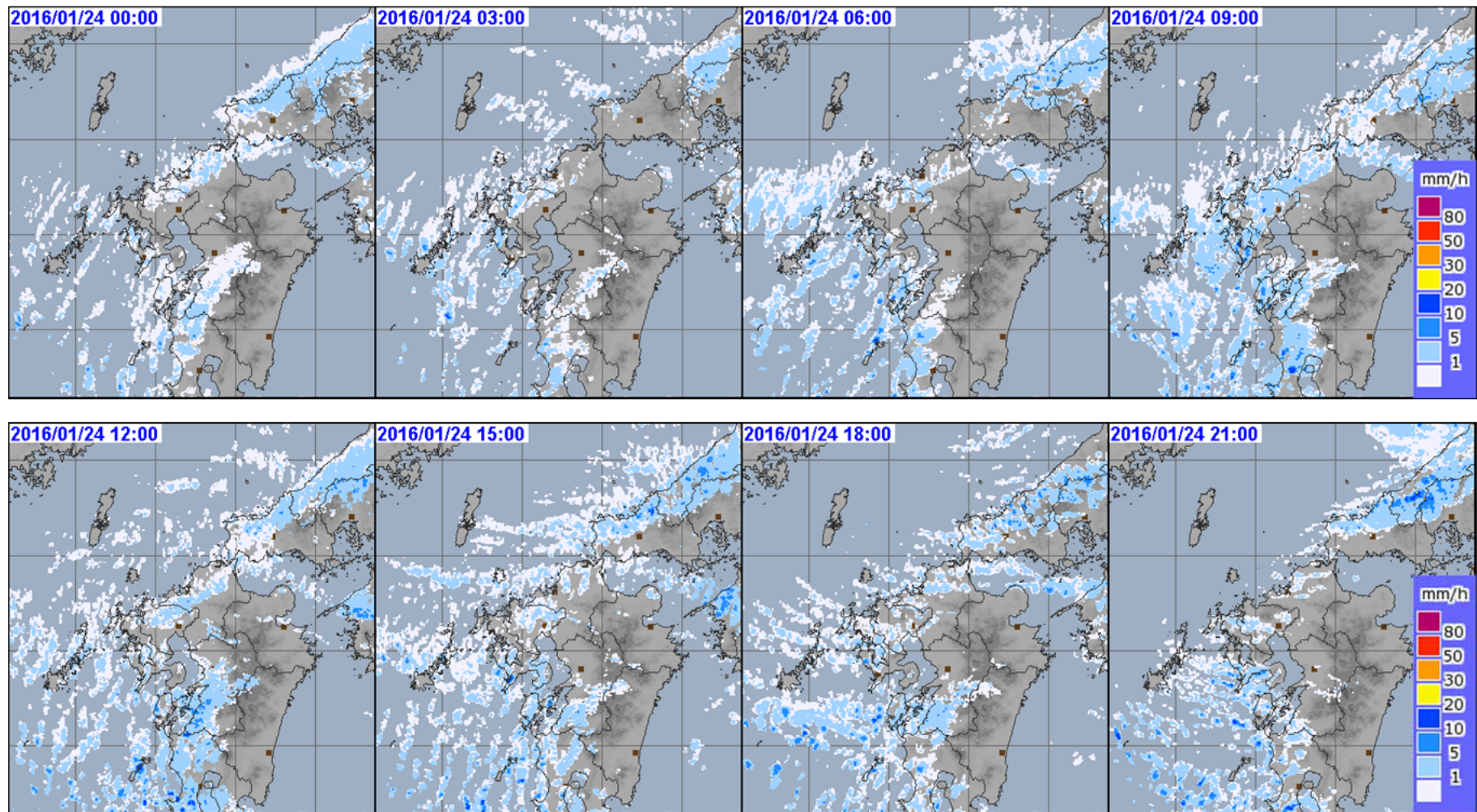
天気図及び気象衛星画像(1月23日03時～1月24日21時 6時間毎)



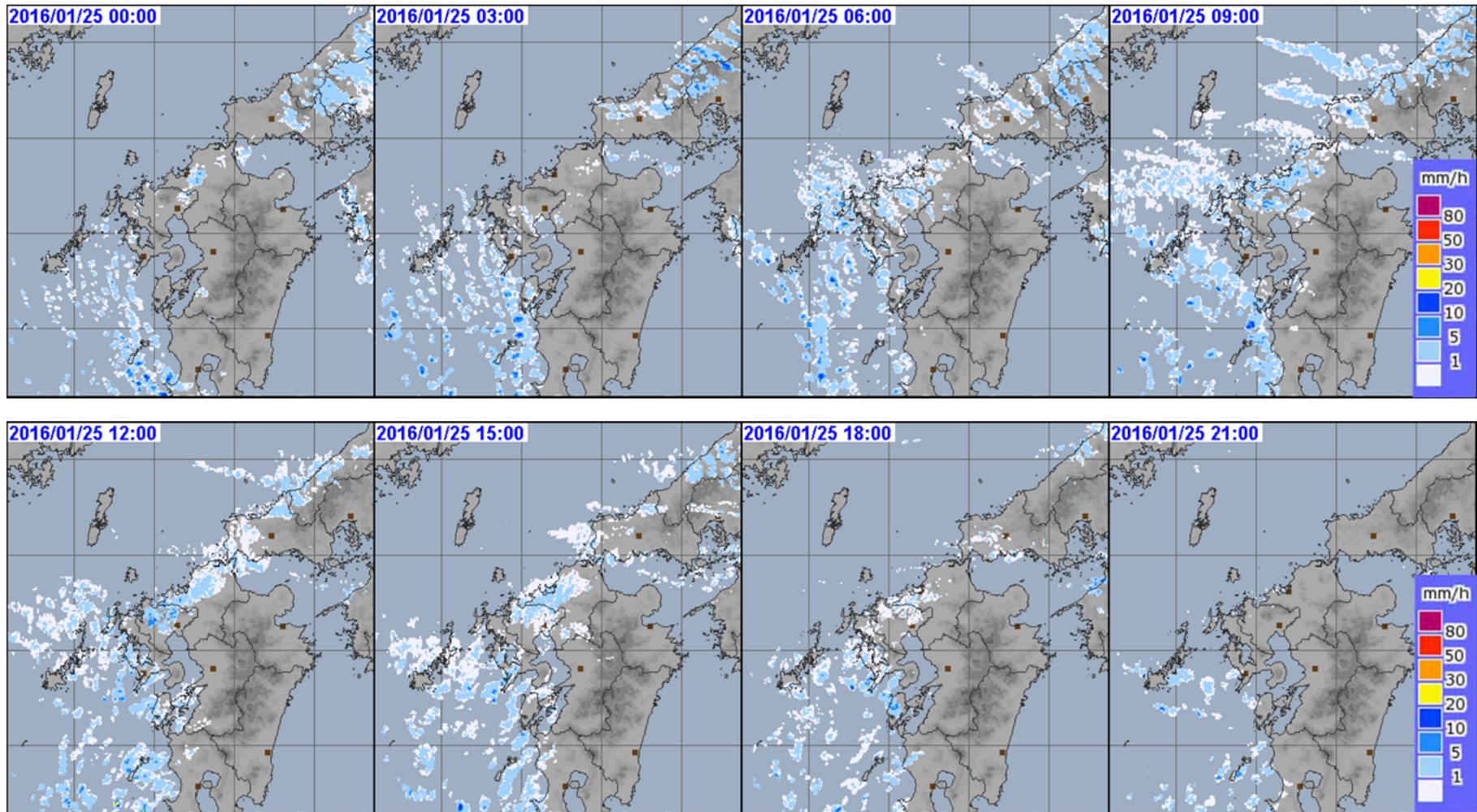
天気図及び気象衛星画像(1月25日03時～1月26日21時 6時間毎)



気象レーダー画像(1月24日00時~1月24日21時 3時間毎)

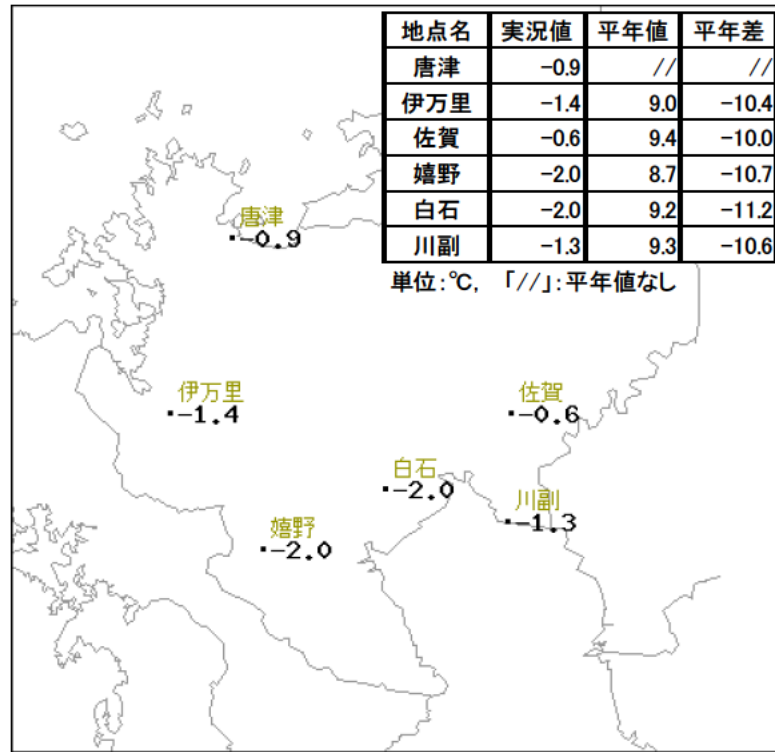


気象レーダー画像(1月25日00時~1月25日21時 3時間毎)

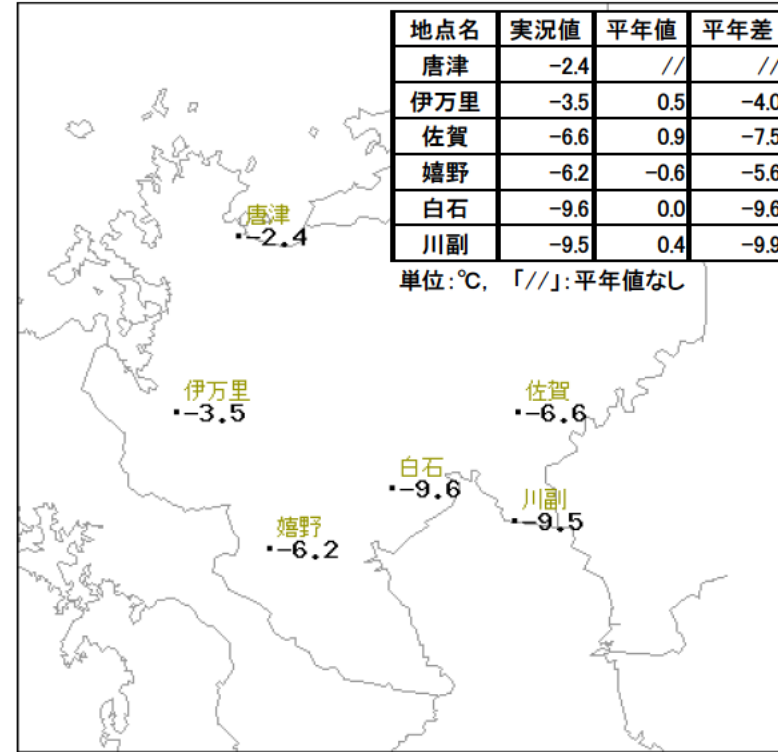


アメダス日最高気温(1月24日)・日最低気温(1月25日)分布図

アメダス日最高気温分布図(1月24日)



アメダス日最低気温分布図(1月25日)



アメダス日最高気温・日最低気温一覧表(1月23日~1月26日)

観測所	23日				24日				25日				26日			
	最高	起時分	最低	起時分	最高	起時分	最低	起時分	最高	起時分	最低	起時分	最高	起時分	最低	起時分
唐津	7.8	02時27分	-0.9	24時00分	-0.9	00時14分	-4.6	16時50分	3.6	22時16分	-2.4	00時26分	7.2	22時24分	1.9	01時44分
伊万里	6.4	04時51分	-2.0	23時53分	-1.4	00時23分	-4.8	17時18分	2.9	23時45分	-3.5	00時27分	5.4	14時11分	0.2	06時04分
佐賀	6.6	10時59分	-0.6	24時00分	-0.6	00時02分	-5.4	23時17分	1.3	15時45分	-6.6	00時31分	4.9	15時43分	0.1	05時03分
嬉野	5.8	10時40分	-2.0	24時00分	-2.0	00時06分	-6.8	23時48分	3.0	12時54分	-6.2	00時05分	4.6	14時33分	-0.7	07時09分
白石	6.0	10時37分	-2.0	24時00分	-2.0	00時19分	-6.2	24時00分	0.4	14時18分	-9.6	01時48分	2.8	13時31分	-2.7	00時53分
川副	6.6	10時09分	-1.3	24時00分	-1.3	00時10分	-7.0	21時50分	2.5	13時25分	-9.5	01時28分	5.0	17時00分	-1.8	00時06分

単位:°C

アメダス風向・風速の時系列表(1月23日～1月25日)

1月23日(1時～24時)

	1	2	3	4	5	6	7	8	9	10	11	12	13	14	15	16	17	18	19	20	21	22	23	24
唐津 (唐津市)	2.9 北	3.7 北	4.2 北北西	4.5 北北西	3.8 北北西	4.1 北北西	3.4 北北西	4.2 北北西	3.5 北北西	3.1 北北西	3.7 北北西	3.6 北北西	5.8 北北西	0.9 西	4.0 北北西	4.0 北西	4.1 北西	4.3 北西	5.0 西北西	4.8 北西	5.9 北西	2.1 北西	4.6 北西	5.6 北西
伊万里 (伊万里市)	0.1 静穏	0.4 北北東	0.5 南東	0.7 西	2.0 北北西	2.5 北西	3.4 北西	3.1 北西	3.6 北西	3.9 北北西	4.0 北西	4.2 北北西	4.0 北西	2.0 北北西	4.7 北北西	3.0 北北西	3.4 北西	3.6 北西	3.9 西北西	3.0 西北西	5.9 西北西	5.9 西北西	7.0 西北西	7.1 西北西
佐賀 (佐賀市)	1.9 東南東	1.6 北北西	2.0 北西	1.2 北北西	3.2 北北西	2.4 北北東	3.2 北北西	4.1 北北西	3.9 北	6.0 北北西	6.5 北北西	5.3 北北西	3.7 北北西	5.8 北西	4.4 北西	5.7 北北西	6.6 北北西	3.4 北北西	5.9 北北西	2.7 西	2.3 西	1.3 北北西	2.2 西	5.4 西北西
嬉野 (嬉野市)	1.0 南南東	0.6 北北西	0.0 静穏	0.6 南南東	0.8 南南西	0.3 南東	0.5 南	0.3 南南西	1.7 北	4.3 北北西	3.7 北北西	5.1 北北西	3.3 北北西	4.7 北北西	2.2 北北西	5.2 北北西	5.1 北北西	1.9 北北西	1.6 北北西	2.4 北北西	1.2 北西	2.6 北北西	3.7 北西	3.3 北西
白石 (杵島郡白石町)	0.3 北西	1.9 北西	1.6 北西	1.9 北西	1.4 西北西	1.9 北西	1.1 北北東	2.2 北西	5.1 西北西	5.2 西北西	5.8 北西	5.6 西北西	5.2 西北西	6.6 北西	6.2 北西	4.3 北西	6.3 北西	4.7 西北西	3.7 西北西	3.7 西北西	4.2 西北西	4.2 西北西	3.4 西北西	6.6 西北西
川副 (佐賀市)	0.9 北	2.1 北北東	2.7 北北西	2.4 北	2.5 北西	0.3 北北西	2.3 北東	2.2 北北西	2.2 北北西	4.4 北西	5.6 北	5.9 北北西	4.8 北西	6.3 西北西	4.5 西北西	3.7 北北西	3.7 北	5.8 北西	5.2 北西	6.3 西北西	5.8 西北西	6.8 西北西	7.0 北西	7.6 北西

1月24日(1時～24時)

	1	2	3	4	5	6	7	8	9	10	11	12	13	14	15	16	17	18	19	20	21	22	23	24
唐津 (唐津市)	5.3 北西	4.2 北西	6.1 北西	4.9 西北西	5.2 北西	6.2 北西	4.6 北西	4.3 北西	5.8 西北西	5.3 北西	5.8 北西	6.9 北西	6.4 北西	7.6 北西	7.4 西北西	7.7 北西	5.1 北西	7.5 北西	6.3 北西	5.5 北西	3.7 北西	4.9 北西	4.2 北西	0.7 西
伊万里 (伊万里市)	7.7 西北西	7.8 西北西	6.4 北西	5.8 西北西	4.6 西	5.2 西北西	2.9 西	4.2 西北西	6.0 西北西	8.0 西北西	7.4 西北西	7.2 西北西	8.0 西北西	7.4 西北西	7.9 西北西	9.7 西北西	8.1 北西	8.2 西	8.3 西北西	7.7 北西	5.3 北西	1.8 北北西	3.4 北北西	1.5 南東
佐賀 (佐賀市)	5.9 北西	5.2 北西	3.7 北西	3.7 西北西	1.4 西北西	1.6 西	2.4 南	2.8 南南西	1.8 南西	2.6 西北西	4.7 西北西	4.9 西	3.9 北西	4.7 西	5.0 西北西	6.3 北北西	9.2 北西	4.2 西北西	9.4 西北西	6.3 西	3.9 西	3.1 西	2.5 西	2.1 北西
嬉野 (嬉野市)	4.8 北西	3.7 北西	3.7 北西	0.1 静穏	0.2 静穏	1.8 北西	1.3 西	0.8 西	0.5 南南西	3.4 北西	3.1 北西	3.3 北西	4.3 北西	4.9 北西	4.4 北西	3.7 北西	4.5 北西	2.6 西北西	2.8 西北西	1.7 西	2.3 西北西	0.6 南	1.6 南	2.3 南
白石 (杵島郡白石町)	4.4 北西	4.4 西北西	4.6 北西	1.0 西北西	3.3 西北西	2.6 西北西	1.9 西	2.6 西北西	2.6 西北西	5.3 西北西	3.3 北西	7.8 西北西	8.0 西北西	7.2 西北西	5.5 西北西	6.9 西北西	8.3 西北西	6.5 西北西	6.5 西北西	3.0 西北西	5.5 北北西	1.7 西	2.8 西	1.9 西
川副 (佐賀市)	7.6 北西	8.2 西北西	6.9 北西	4.0 北西	1.7 北西	1.3 北北西	1.4 北西	3.6 北西	3.0 西北西	1.9 北西	5.5 北西	7.7 北西	7.3 北西	5.5 北西	8.7 西北西	5.5 北西	5.9 西北西	8.5 西北西	6.6 西北西	8.1 北西	5.0 北北西	3.3 西北西	3.8 西北西	3.8 北北西

1月25日(1時～24時)

	1	2	3	4	5	6	7	8	9	10	11	12	13	14	15	16	17	18	19	20	21	22	23	24
唐津 (唐津市)	4.7 北西	5.6 北西	4.1 北西	4.7 北西	3.5 北西	3.7 西北西	3.3 北西	2.8 西北西	1.7 西北西	1.9 西北西	0.5 西南西	0.6 南南西	2.1 西北西	1.2 西北西	1.7 西南西	2.5 北西	1.2 西北西	1.9 西	0.5 南南西	1.6 西	2.3 南南西	1.1 西南西	1.5 南西	2.1 南
伊万里 (伊万里市)	0.8 北北東	4.3 西北西	3.9 西北西	5.8 西北西	4.6 北西	4.4 西南西	2.3 南西	2.0 西南西	2.8 北西	2.2 西南西	0.3 西南西	2.2 北西	2.0 北西	2.8 北西	1.1 北	0.9 東南東	1.2 南南西	1.0 南	0.8 南南東	1.0 南東	1.6 南東	2.4 西	2.9 西	2.3 西南西
佐賀 (佐賀市)	2.7 南東	1.9 北北東	2.3 東北東	2.2 東北東	0.6 西北西	2.2 北東	2.0 北東	3.7 東北東	1.7 北東	2.0 北東	0.8 北	1.9 東北東	0.5 東北東	0.4 北西	0.3 北	1.8 東北東	0.3 西	1.0 南	0.7 北東	1.1 西南西	1.9 北東	1.8 東	1.3 北東	1.1 東北東
嬉野 (嬉野市)	2.0 南南東	1.3 南	0.5 南南西	0.5 南南東	3.0 西	1.3 北西	1.6 南南東	0.8 南南東	1.3 南南西	0.7 北	1.3 北北東	0.8 北北東	0.1 静穏	0.4 東南東	0.7 北	1.2 東北東	0.2 静穏	0.8 南	0.7 南	1.6 南南東	1.9 南南西	1.6 南南西	0.6 南東	1.7 南南西
白石 (杵島郡白石町)	0.8 西	0.7 西	2.3 東北東	1.9 北東	1.9 北東	1.0 北東	2.4 北東	0.5 東	2.0 北東	2.3 北東	1.1 西南西	1.4 北	2.1 東南東	0.0 静穏	1.0 東南東	0.2 静穏	0.3 北北東	0.5 北東	1.0 北	0.3 北北東	0.0 静穏	0.0 静穏	1.0 東	1.0 西北西
川副 (佐賀市)	2.5 東	1.0 西南西	3.0 東	3.1 東	1.5 南南西	3.8 南東	1.0 東北東	1.9 北東	2.5 北東	2.7 北	3.2 北	2.3 北北東	0.8 南南東	1.3 北	1.2 西	1.5 西	2.2 西南西	2.1 南西	1.1 南南東	2.5 西	0.7 北北東	2.9 北北東	2.1 北	1.5 北

単位:m/s、風向は16方位(×は欠測)
 緑色:7m/s以上～10m/s未満
 黄色:10m/s以上～15m/s未満(取り付けの悪い看板やトタン板が飛ぶ位)
 桃色:15m/s以上～20m/s未満(ビニールハウスが壊れる位)20m/s以上(風で飛ばされた物で窓ガラスが割れる位)

アメダス気温の時系列表(1月23日～1月26日)

1月23日(1時～24時)

	1	2	3	4	5	6	7	8	9	10	11	12	13	14	15	16	17	18	19	20	21	22	23	24
唐津 (唐津市)	7.8	7.7	7.6	7.2	6.8	6.7	6.1	5.4	5.2	5.2	3.7	2.7	0.9	3.2	3.5	3.1	2.7	2.0	1.1	0.8	0.0	0.0	-0.6	-0.9
伊万里 (伊万里市)	4.8	4.5	5.0	4.9	6.2	6.2	6.2	5.9	5.3	5.4	4.6	3.2	2.1	2.1	3.2	3.3	3.1	1.8	0.4	-0.3	-0.5	-1.2	-1.6	-1.9
佐賀 (佐賀市)	5.5	5.0	5.2	5.0	5.6	4.6	5.6	5.6	5.8	5.8	6.3	5.0	4.7	3.5	4.2	3.9	3.3	2.6	1.7	1.2	0.9	0.3	0.0	-0.6
嬉野 (嬉野市)	3.4	2.9	3.2	3.2	3.4	3.4	3.5	3.7	5.1	5.1	5.2	3.8	3.4	1.3	2.9	2.7	1.9	0.8	0.4	-0.1	-0.3	-0.7	-1.4	-2.0
白石 (杵島郡白石町)	3.8	3.9	4.0	3.8	4.6	5.3	5.1	5.3	5.6	5.6	5.5	4.0	3.9	2.2	4.0	4.0	2.9	1.5	0.6	-0.1	-0.3	-0.8	-1.3	-2.0
川副 (佐賀市)	5.3	4.8	4.4	4.6	4.3	4.4	4.4	4.8	5.7	6.4	6.2	5.0	4.6	3.8	4.2	4.3	3.5	2.0	1.2	0.8	0.5	0.2	-0.6	-1.3

1月24日(1時～24時)

	1	2	3	4	5	6	7	8	9	10	11	12	13	14	15	16	17	18	19	20	21	22	23	24
唐津 (唐津市)	-1.4	-2.7	-3.2	-2.9	-2.7	-3.1	-3.3	-3.5	-3.2	-3.6	-3.4	-3.1	-3.8	-3.0	-3.0	-3.9	-4.1	-3.2	-2.8	-3.7	-3.7	-2.0	-1.6	-2.1
伊万里 (伊万里市)	-1.7	-2.5	-3.9	-3.7	-3.8	-3.4	-4.0	-3.8	-3.6	-3.9	-3.5	-3.5	-4.2	-3.9	-3.5	-3.2	-3.9	-4.4	-2.6	-2.3	-3.7	-4.0	-1.8	-3.2
佐賀 (佐賀市)	-1.4	-1.7	-3.2	-3.8	-3.7	-3.6	-3.6	-3.5	-3.3	-2.9	-3.1	-2.2	-2.3	-2.9	-2.9	-3.1	-4.3	-4.1	-3.0	-3.6	-4.3	-4.5	-4.7	-4.3
嬉野 (嬉野市)	-2.7	-3.4	-4.1	-4.4	-4.1	-4.3	-4.3	-4.1	-3.9	-3.6	-3.6	-3.5	-3.9	-4.1	-4.5	-4.3	-4.5	-5.0	-4.8	-4.6	-4.7	-5.3	-5.8	-6.1
白石 (杵島郡白石町)	-2.4	-2.7	-3.6	-4.3	-3.9	-4.1	-4.3	-4.1	-3.7	-3.5	-3.5	-3.3	-3.5	-4.0	-4.2	-4.0	-4.6	-4.6	-3.5	-3.8	-4.1	-5.7	-4.8	-6.2
川副 (佐賀市)	-1.9	-2.4	-3.5	-4.0	-4.0	-3.9	-4.1	-3.8	-3.5	-3.2	-3.6	-2.8	-3.2	-3.9	-4.0	-4.2	-3.9	-4.8	-3.9	-4.3	-5.1	-5.4	-5.4	-4.3

1月25日(1時～24時)

	1	2	3	4	5	6	7	8	9	10	11	12	13	14	15	16	17	18	19	20	21	22	23	24
唐津 (唐津市)	-0.1	0.0	0.0	0.8	0.9	0.9	0.9	0.2	0.3	0.5	0.9	1.5	1.8	1.8	1.6	2.3	2.2	2.2	1.6	2.6	3.4	3.4	3.2	3.1
伊万里 (伊万里市)	-3.2	0.1	0.3	0.7	1.2	-0.5	-0.7	-0.9	0.0	0.1	0.5	0.6	1.5	0.6	1.1	1.4	1.6	1.1	1.4	0.2	0.2	1.5	2.5	2.5
佐賀 (佐賀市)	-5.5	-6.0	-5.2	-5.0	-4.7	-4.6	-5.3	-5.0	-3.8	-3.0	-1.5	-1.2	-0.2	0.5	0.7	0.4	0.5	0.6	0.5	0.5	0.1	0.1	0.0	0.3
嬉野 (嬉野市)	-5.5	-5.4	-4.7	-4.0	-2.1	-2.1	-3.1	-2.9	-1.7	-1.4	-0.1	1.5	2.6	2.1	2.0	1.2	0.8	0.5	0.3	0.0	0.1	0.4	-0.6	0.0
白石 (杵島郡白石町)	-7.9	-8.4	-6.8	-5.8	-5.4	-5.6	-5.0	-5.3	-4.2	-3.7	-2.9	-2.3	-1.4	-0.5	-0.7	0.0	-0.4	-0.6	-1.0	-3.4	-3.0	-2.2	-1.8	-1.7
川副 (佐賀市)	-6.9	-7.0	-4.9	-5.3	-2.8	-4.0	-4.6	-6.8	-4.1	-3.4	-2.8	-1.6	-0.3	-0.2	1.0	1.4	1.5	1.5	1.8	1.4	-0.7	-1.4	-1.7	-1.8

1月26日(1時～24時)

	1	2	3	4	5	6	7	8	9	10	11	12	13	14	15	16	17	18	19	20	21	22	23	24
唐津 (唐津市)	2.1	3.5	3.5	2.5	3.4	2.8	2.6	3.0	2.5	2.7	3.9	3.5	3.8	5.5	5.2	5.4	5.1	6.2	6.2	4.9	4.7	6.9	5.7	3.9
伊万里 (伊万里市)	1.2	0.7	0.4	0.3	0.3	0.3	0.4	0.6	1.0	1.9	2.1	2.7	4.4	5.1	4.5	4.6	4.1	3.2	2.5	2.1	1.6	1.9	1.8	1.8
佐賀 (佐賀市)	0.3	0.3	0.2	0.1	0.2	0.4	0.6	1.0	1.2	1.6	2.0	2.6	3.3	3.1	3.8	4.2	3.8	3.7	3.4	2.8	2.2	2.3	2.4	2.2
嬉野 (嬉野市)	0.0	-0.5	-0.7	-0.4	-0.4	-0.4	-0.5	-0.3	-0.1	0.5	1.1	2.9	4.1	4.2	4.2	3.6	2.9	2.0	1.7	1.6	1.0	0.1	-0.3	0.5
白石 (杵島郡白石町)	-2.5	-1.6	-1.9	-1.6	-1.3	-1.1	-1.1	-1.0	-0.4	0.2	0.8	1.9	1.4	2.3	2.2	2.2	2.1	2.0	1.3	1.3	0.7	0.7	-0.6	-1.3
川副 (佐賀市)	-1.0	-1.1	-1.0	-1.0	-0.8	-0.5	-0.1	-0.3	0.3	0.7	0.8	1.8	2.5	3.3	3.5	4.0	5.0	2.7	2.4	2.1	1.8	1.5	0.9	1.0

単位: (×は欠測)

警報・注意報の発表状況(1月23日～1月26日)

【大雪警報・注意報】

一次細分区域名		南部													北部						
市町村等をまとめた地域名		佐賀多久地区			鳥栖地区						武雄地区				鹿島地区			唐津地区		伊万里地区	
日時	市町村等	佐賀市	多久市	小城市	鳥栖市	神崎市	吉野ヶ里町	基山町	上峰町	みやき町	武雄市	大町町	江北町	白石町	鹿島市	嬉野市	太良町	唐津市	玄海町	伊万里市	有田町
	1月23日	16時28分																			
1月24日	10時05分																				
	22時05分																				
1月25日	21時30分	解	解	解	解	解	解	解	解	解	解	解	解	解	解	解	解	解	解	解	解

:警報 :注意報 解:解除

【雷注意報】

一次細分区域名		南部													北部						
市町村等をまとめた地域名		佐賀多久地区			鳥栖地区						武雄地区				鹿島地区			唐津地区		伊万里地区	
日時	市町村等	佐賀市	多久市	小城市	鳥栖市	神崎市	吉野ヶ里町	基山町	上峰町	みやき町	武雄市	大町町	江北町	白石町	鹿島市	嬉野市	太良町	唐津市	玄海町	伊万里市	有田町
	1月23日	16時28分																			
1月24日	22時05分	解	解	解	解	解	解	解	解	解	解	解	解	解	解	解	解	解	解	解	解

:注意報 解:解除

【低温注意報】

一次細分区域名		南部														北部					
市町村等をまとめた地域名		佐賀多久地区			鳥栖地区						武雄地区				鹿島地区			唐津地区		伊万里地区	
市町村等 日時		佐賀市	多久市	小城市	鳥栖市	神埼市	吉野ヶ里町	基山町	上峰町	みやき町	武雄市	大町町	江北町	白石町	鹿島市	嬉野市	太良町	唐津市	玄海町	伊万里市	有田町
1月23日	16時28分																				
1月26日	06時43分	解	解	解	解	解	解	解	解	解	解	解	解	解	解	解	解	解	解	解	解

:注意報 解:解除

【着雪注意報】

一次細分区域名		南部														北部					
市町村等をまとめた地域名		佐賀多久地区			鳥栖地区						武雄地区				鹿島地区			唐津地区		伊万里地区	
市町村等 日時		佐賀市	多久市	小城市	鳥栖市	神埼市	吉野ヶ里町	基山町	上峰町	みやき町	武雄市	大町町	江北町	白石町	鹿島市	嬉野市	太良町	唐津市	玄海町	伊万里市	有田町
1月23日	16時28分																				
1月25日	04時50分	解	解	解	解	解	解	解	解	解	解	解	解	解	解	解	解	解	解	解	解

:注意報 解:解除

【暴風雪警報・風雪注意報】

一次細分区域名		南部														北部					
市町村等をまとめた地域名		佐賀多久地区			鳥栖地区						武雄地区			鹿島地区			唐津地区		伊万里地区		
市町村等 日時		佐賀市	多久市	小城市	鳥栖市	神崎市	吉野ヶ里町	基山町	上峰町	みやき町	武雄市	大町町	江北町	白石町	鹿島市	嬉野市	太良町	唐津市	玄海町	伊万里市	有田町
1月23日	16時28分																				
	21時35分																				
1月24日	22時05分		解		解	解	解	解	解	解	解	解			解						解
1月25日	04時50分	解		解									解	解		解				解	
	10時54分																				
	21時30分																	解	解		

:暴風雪警報 :風雪注意報 解:解除

【強風注意報】

一次細分区域名		南部														北部					
市町村等をまとめた地域名		佐賀多久地区			鳥栖地区						武雄地区			鹿島地区			唐津地区		伊万里地区		
市町村等 日時		佐賀市	多久市	小城市	鳥栖市	神崎市	吉野ヶ里町	基山町	上峰町	みやき町	武雄市	大町町	江北町	白石町	鹿島市	嬉野市	太良町	唐津市	玄海町	伊万里市	有田町
1月22日	03時22分																				
1月23日	08時42分																				
	16時28分	解		解									解	解		解	解	解			
1月25日	21時30分																				

:強風注意報 解:解除

【波浪注意報】

一次細分区域名	南部					北部		
市町村等をまとめた地域名	佐賀多久地区		武雄地区	鹿島地区		唐津地区		伊万里地区
市町村等	佐賀市	小城市	白石町	鹿島市	太良町	唐津市	玄海町	伊万里市
日時								
1月22日	03時22分							






:注意報 解:解除

気象情報の発表状況(1月21日～1月25日)

発表日時		情報名及び番号	形式
1月21日	15時21分	暴風雪と高波及び大雪に関する佐賀県気象情報 第1号	文章形式
1月22日	16時27分	暴風雪と高波及び大雪に関する佐賀県気象情報 第2号	文章形式
1月23日	05時35分	暴風雪と高波及び大雪に関する佐賀県気象情報 第3号	文章形式
	17時01分	暴風雪と高波及び大雪に関する佐賀県気象情報 第4号	文章形式
1月24日	05時48分	暴風雪と高波及び大雪に関する佐賀県気象情報 第5号	文章形式
	11時35分	大雪と暴風雪及び高波に関する佐賀県気象情報 第6号	文章形式
	16時48分	大雪と暴風雪及び高波に関する佐賀県気象情報 第7号	文章形式
	23時17分	大雪に関する佐賀県気象情報 第8号	文章形式
1月25日	05時38分	大雪に関する佐賀県気象情報 第9号	文章形式
	11時11分	大雪に関する佐賀県気象情報 第10号	文章形式
	16時20分	大雪に関する佐賀県気象情報 第11号	文章形式
	21時45分	大雪に関する佐賀県気象情報 第12号	文章形式

参考資料

風の強さと吹き方

平均風速 (m/s) <small>(おおよその時速)</small>	風の強さ <small>(予報用語)</small>	速さの目安	人への影響	屋外・樹木の様子	走行中の車	構造物	おおよその瞬間風速 (m/s)
10 ～ 15 <small>(～50km/h)</small>	やや強い風	一般の自動車	風に向かって歩きにくくなる。傘がさせない。	樹木全体が揺れ始める。電線が揺れ始める。	道路の吹流しの角度が水平になり、高速運転中では横風に流される感覚を受ける。	樋(とい)が揺れ始める。	20
15 ～ 20 <small>(～70km/h)</small>	強い風		風に向かって歩けなくなり、転倒する人も出る。高所での作業はきわめて危険。	電線が鳴り始める。看板やトタン板が外れ始める。	高速運転中では、横風に流される感覚が大きくなる。	屋根瓦・屋根葺材がはがれるものがある。雨戸やシャッターが揺れる。	
20 ～ 25 <small>(～90km/h)</small>	非常に強い風	高速道路の自動車	何かにつかまっていなくて立ってられない。飛来物によって負傷するおそれがある。 	細い木の幹が折れたり、根の張っていない木が倒れ始める。看板が落下・飛散する。道路標識が傾く。 	通常で運転するのが困難になる。 	屋根瓦・屋根葺材が飛散するものがある。固定されていないプレハブ小屋が移動、転倒する。ビニールハウスのフィルム(被覆材)が広範囲に破れる。 	30
25 ～ 30 <small>(～110km/h)</small>			屋外での行動は極めて危険。 	多くの樹木が倒れる。電柱や街灯で倒れるものがある。ブロック壁で倒壊するものがある。 	走行中のトラックが横転する。 	固定の不十分な金属屋根の葺材がめくれる。養生の不十分な仮設足場が崩落する。	
30 ～ 35 <small>(～125km/h)</small>	猛烈な風	特急電車				外装材が広範囲にわたって飛散し、下地材が露出するものがある。 	40
35 ～ 40 <small>(～140km/h)</small>						住家で倒壊するものがある。鉄骨構造物で変形するものがある。	
40 ～ (140km/h～)							60