

# 災害時気象資料

—令和3年8月11日から19日にかけての佐賀県の大雨について—

概要	1
天気図及び気象衛星画像	2～6
気象レーダー画像	7～15
アメダス総降水量の分布図	16
アメダス降水量の時系列図	17～21
アメダス降水量の極値表	22
アメダス降水量の時系列表	23～27
大雨警報・注意報の発表状況	28
洪水警報・注意報の発表状況	29
土砂災害警戒情報の発表状況	30
指定河川洪水予報の発表状況	31
気象情報の発表状況	32
竜巻注意情報の発表状況	33
記録的短時間大雨情報の発表状況	33
参考資料（雨の強さと降り方）	34

注)この資料に使用した値はすべて速報値であり、後日修正することがあります。

令和3年9月6日  
佐賀地方気象台

## 概要

### 【気象の状況】

8月11日から19日にかけて、前線が九州付近に停滞し、前線に向かって太平洋高気圧の周辺から暖かく湿った空気が流れ込んだ影響で、九州北部地方では大気の状態が非常に不安定となった。特に12日明け方から15日明け方にかけて、断続的に激しい雨や非常に激しい雨が降り、九州北部地方(山口県を含む)で記録的な大雨となった。なお、大気の不安定な状態は19日にかけて継続した。

### 【大雨の状況】

佐賀県では、8月11日朝から雨となり、夕方にかけて激しい雨を解析し、日降水量が100ミリを超えたところがあった。また12日明け方から19日未明にかけて、局地的に猛烈な雨や非常に激しい雨が降った。県内では14日未明から朝にかけて線状降水帯が発生し、「顕著な大雨に関する情報」を発表した。なお、14日02時15分には大雨特別警報を武雄市と嬉野市に発表し、その後14市町(多久市、小城市、大町町、江北町、白石町、鹿島市、佐賀市、鳥栖市、神崎市、吉野ヶ里町、有田町、みやき町、唐津市、玄海町)に追加及び継続して発表した。14日夜のはじめ頃からは雨が小康状態となったため、15日06時10分には大雨特別警報を大雨警報に切り替えた。

日降水量は、13日に鳥栖で332.5ミリ、14日に嬉野で439.5ミリ、唐津264.0ミリで観測史上1位の値を更新した。なお、その他の観測所でも、8月として多い方から1位から2位の記録的な大雨となった。この大雨で、8月11日から19日24時までの期間降水量は、嬉野、白石、佐賀では8月の平年の降水量の4倍、その他多くの観測点でも3倍となった。

### 【災害の状況】<佐賀県>令和3年8月30日09時現在 佐賀県 危機管理防災課調べ

人的被害:軽傷4名(神崎市1名、佐賀市3名)

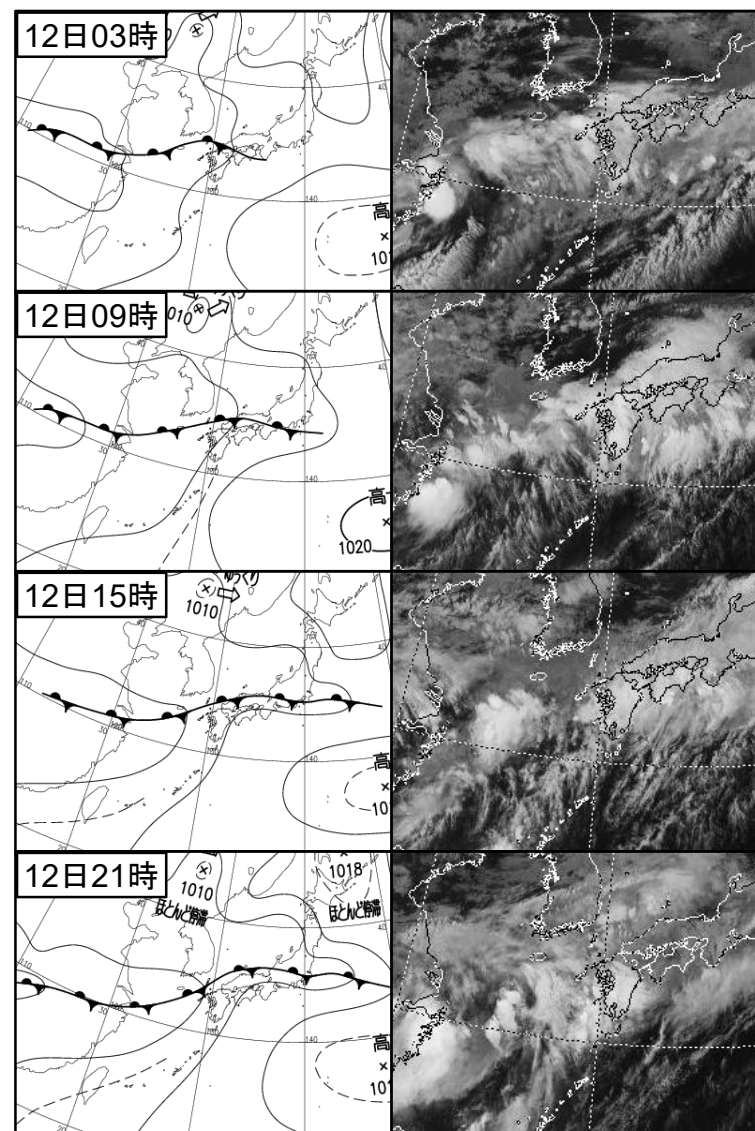
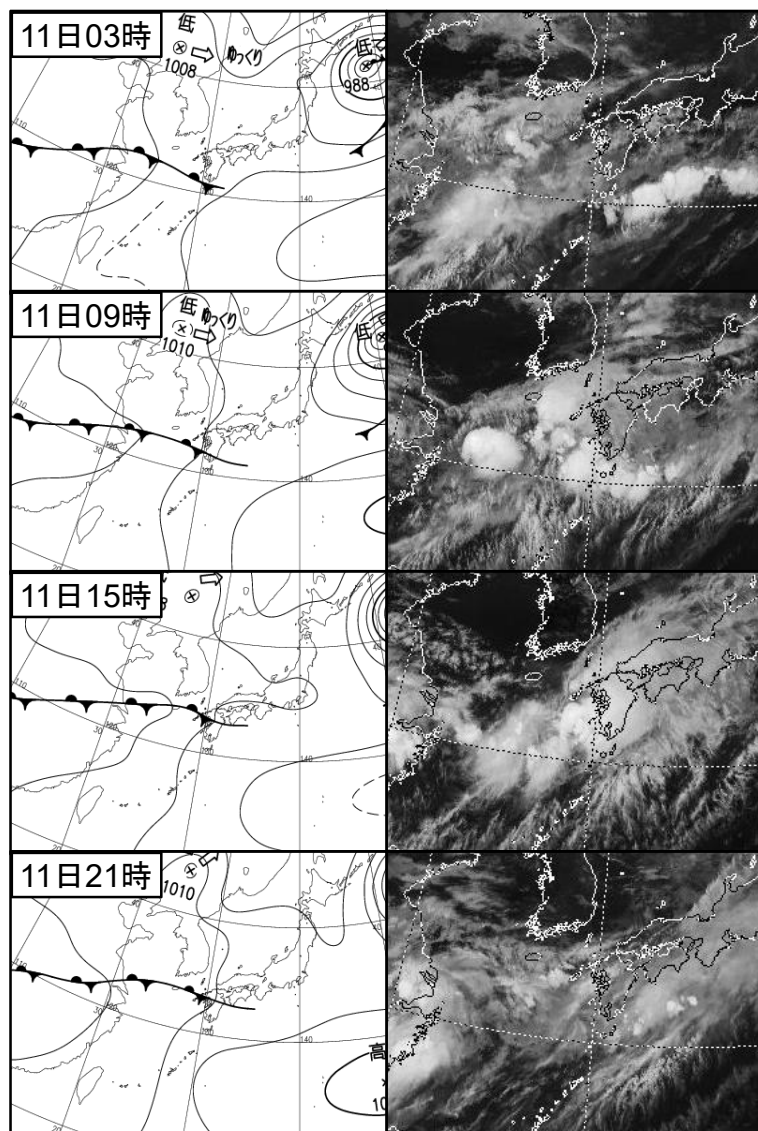
住家被害:全壊1棟(神崎市)、半壊1棟(神崎市)

床上浸水 1673棟(佐賀市54棟、唐津市2棟、鳥栖市6棟、嬉野市19棟、大町町228棟、多久市6棟、小城市18棟、武雄市1273棟、神崎市6棟、みやき町2棟、玄海町3棟、江北町3棟、白石町53棟)

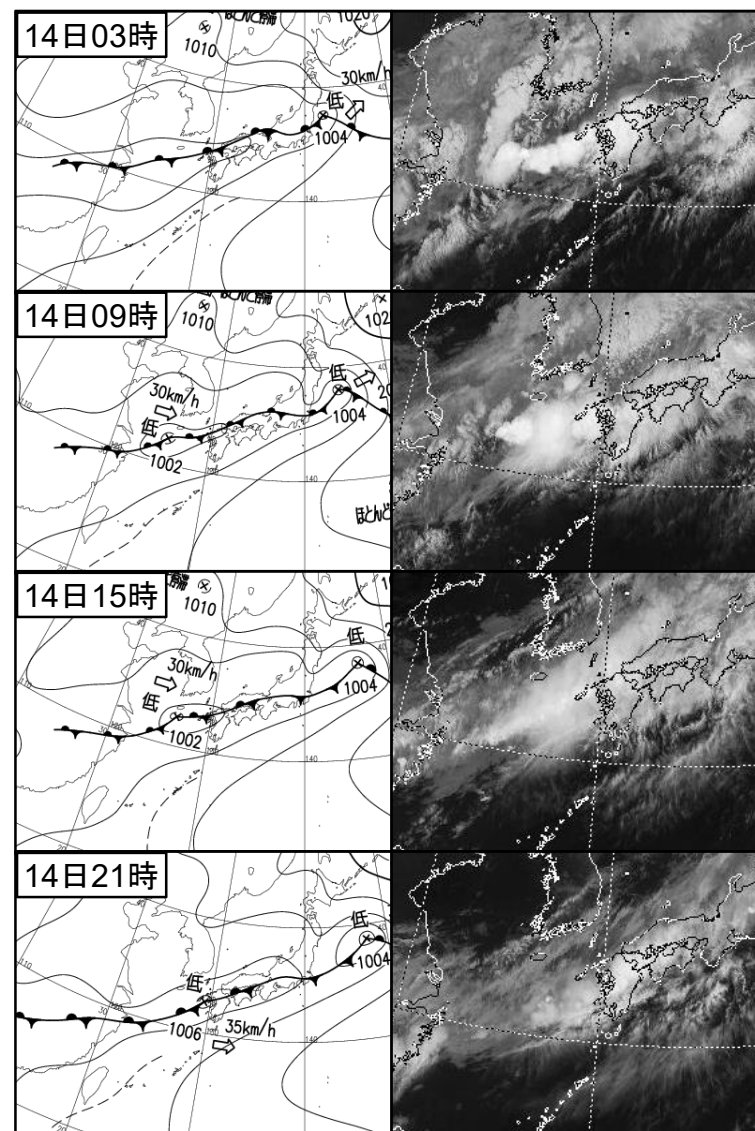
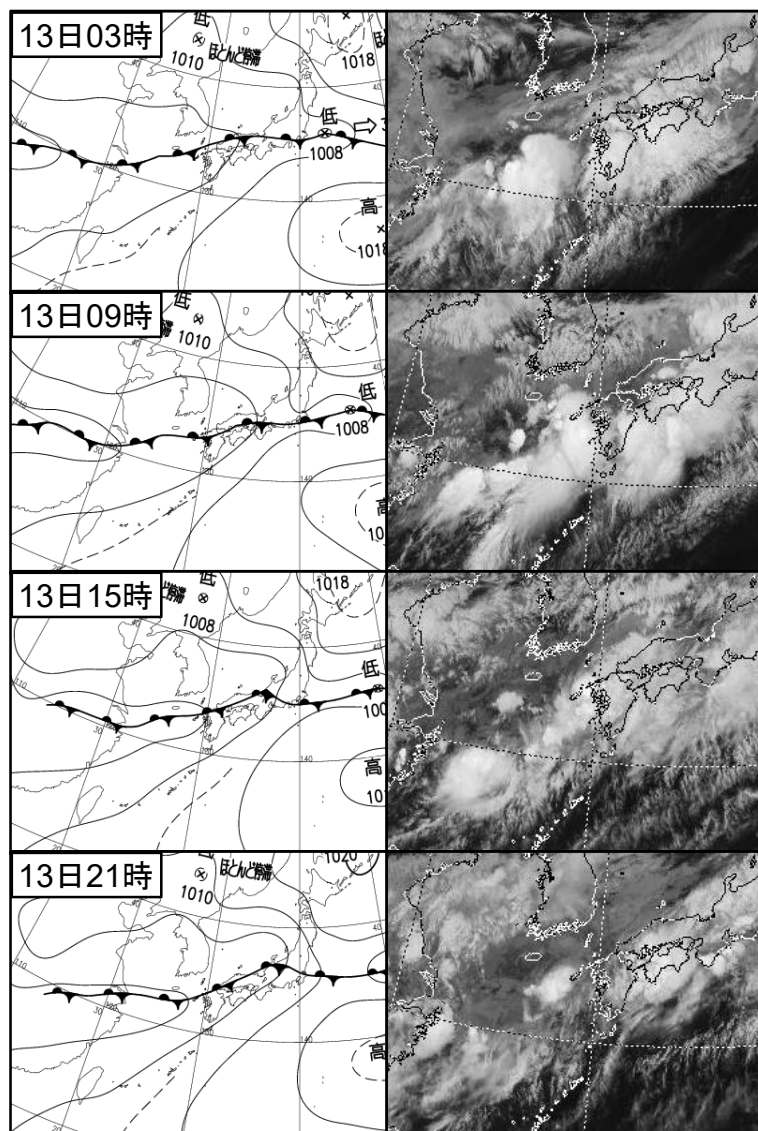
床下浸水 1742棟(佐賀市297棟、唐津市1棟、鳥栖市3棟、鹿島市20棟、嬉野市17棟、神崎市55棟、大町町64棟、上峰町11棟、みやき町61棟、江北町172棟、白石町470棟、多久市22棟、伊万里市1棟、武雄市390棟、小城市157棟、吉野ヶ里町11棟、太良町1棟)

その他の被害:道路(土砂災害)65箇所

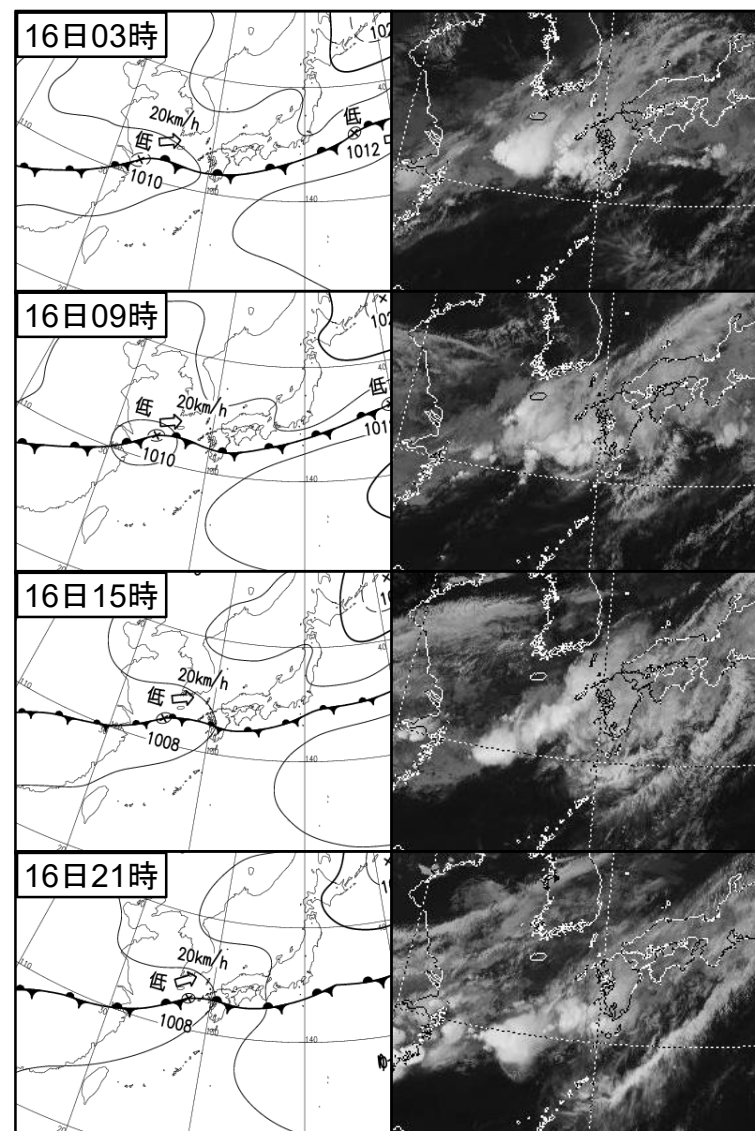
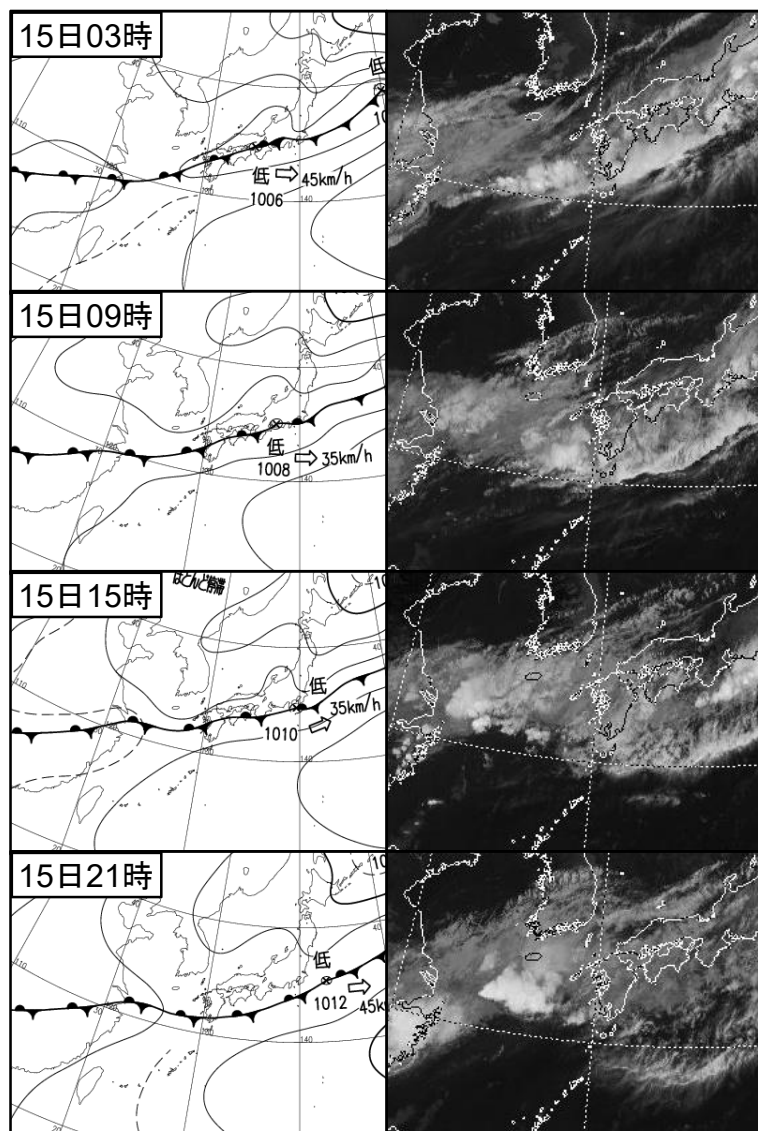
# 天気図及び気象衛星画像 8月11日～8月12日 6時間毎



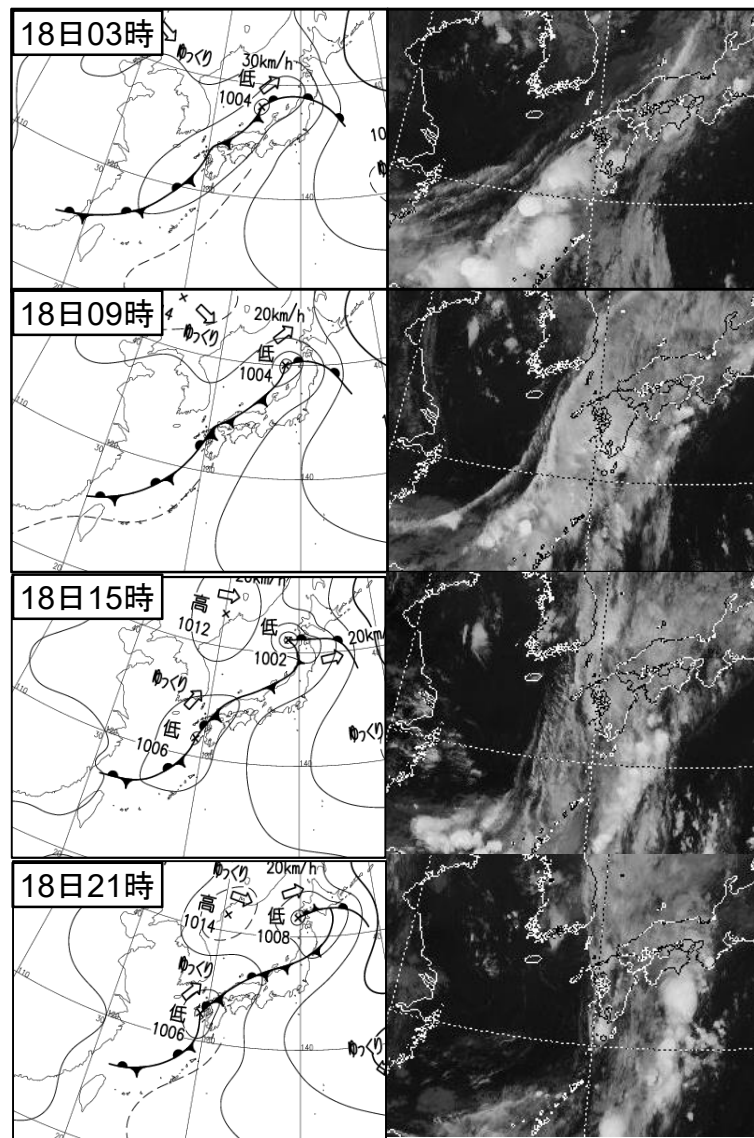
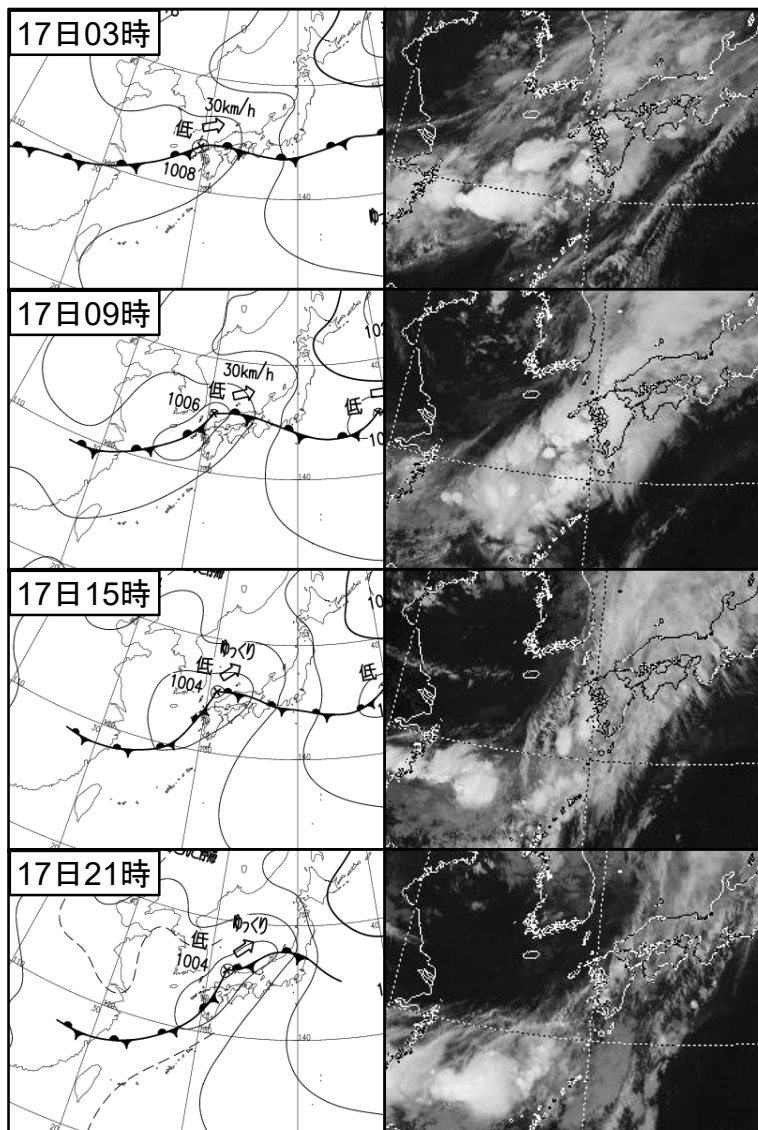
# 天気図及び気象衛星画像 8月13日～8月14日 6時間毎



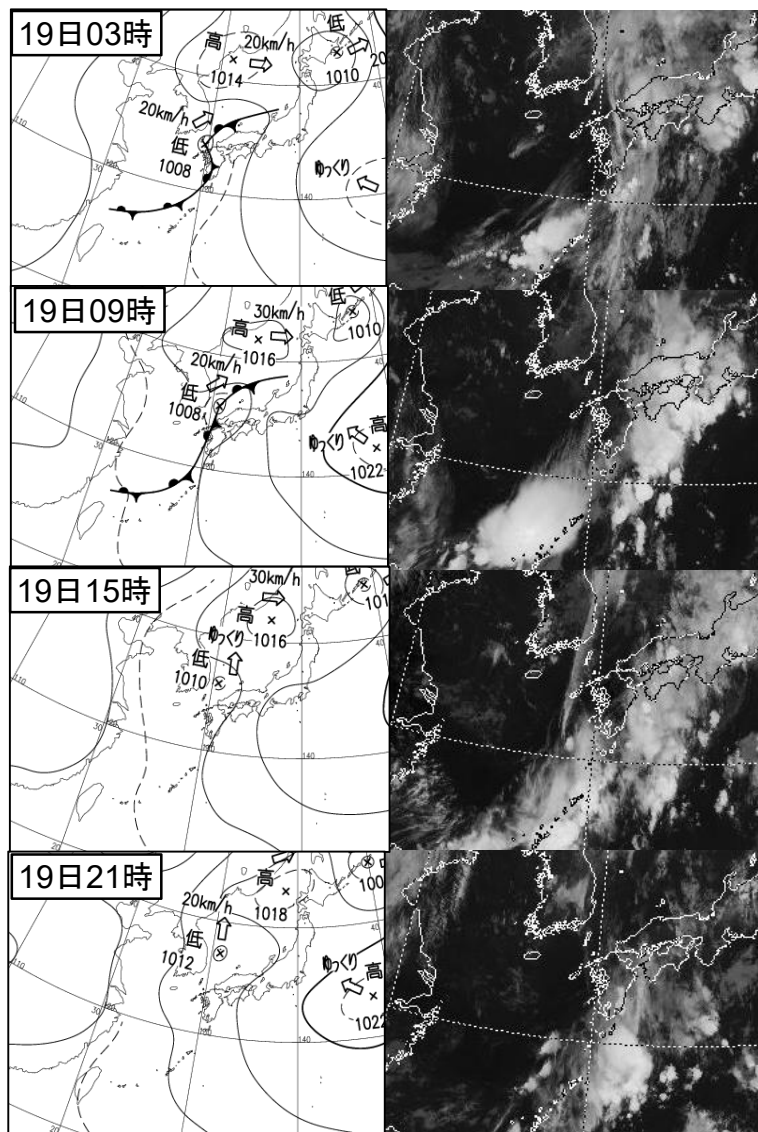
# 天気図及び気象衛星画像 8月15日～8月16日 6時間毎



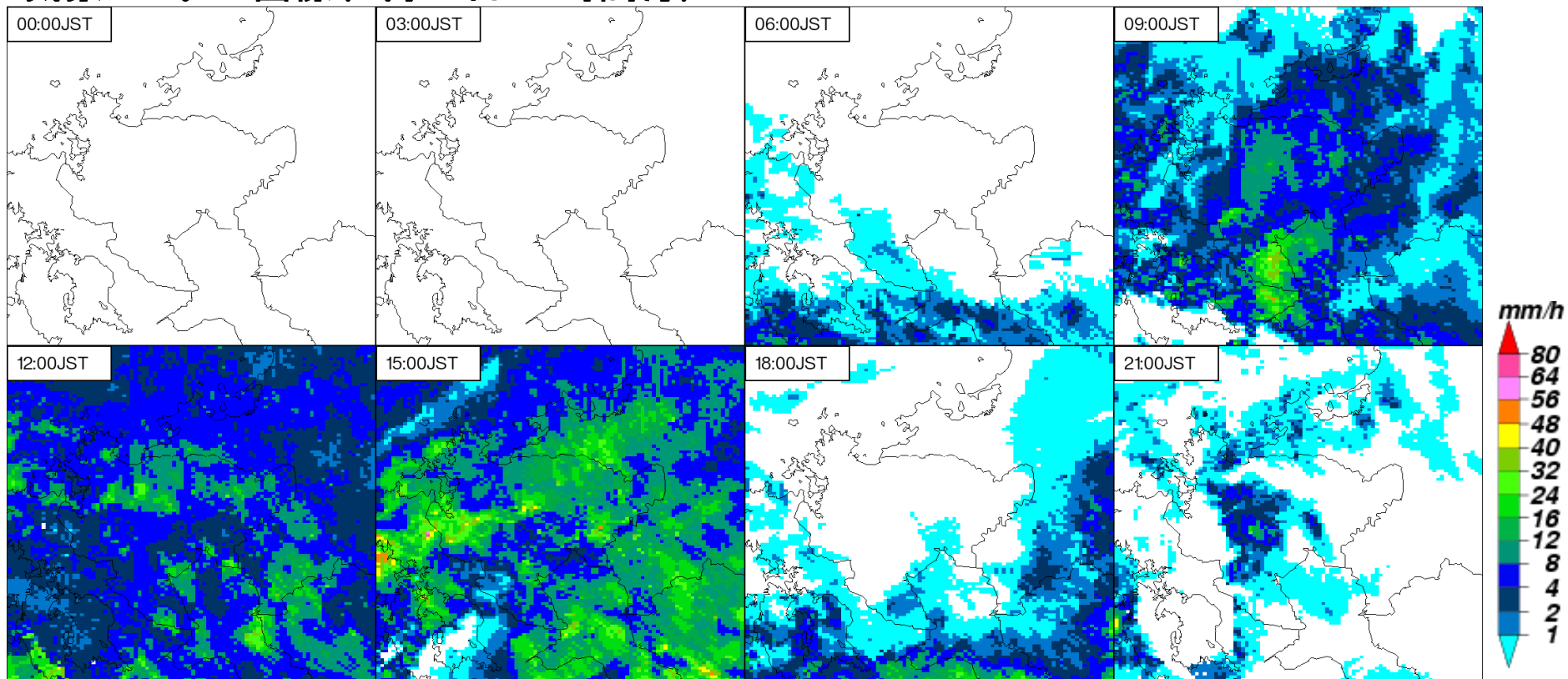
# 天気図及び気象衛星画像 8月17日～8月18日 6時間毎



# 天気図及び気象衛星画像 8月19日 6時間毎

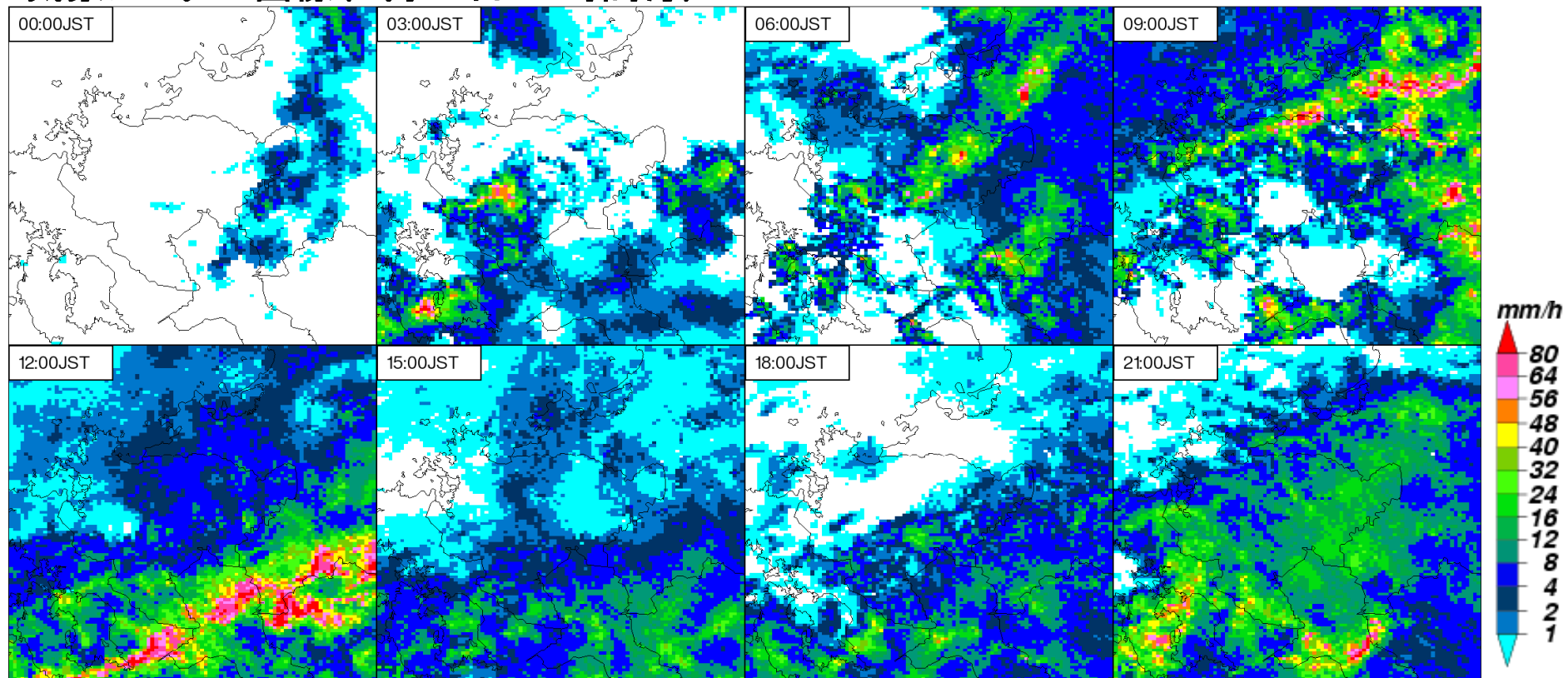


# 気象レーダー画像(8月11日 3時間毎)

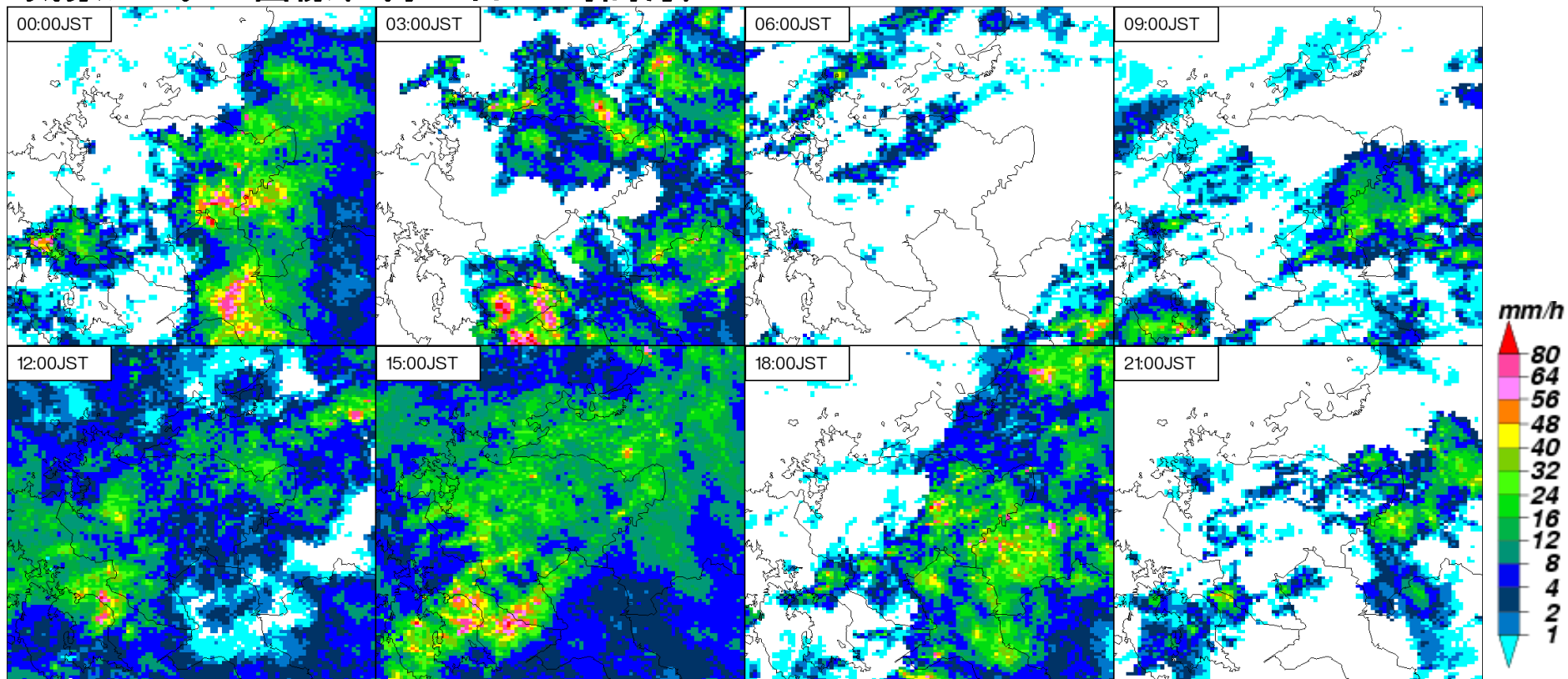




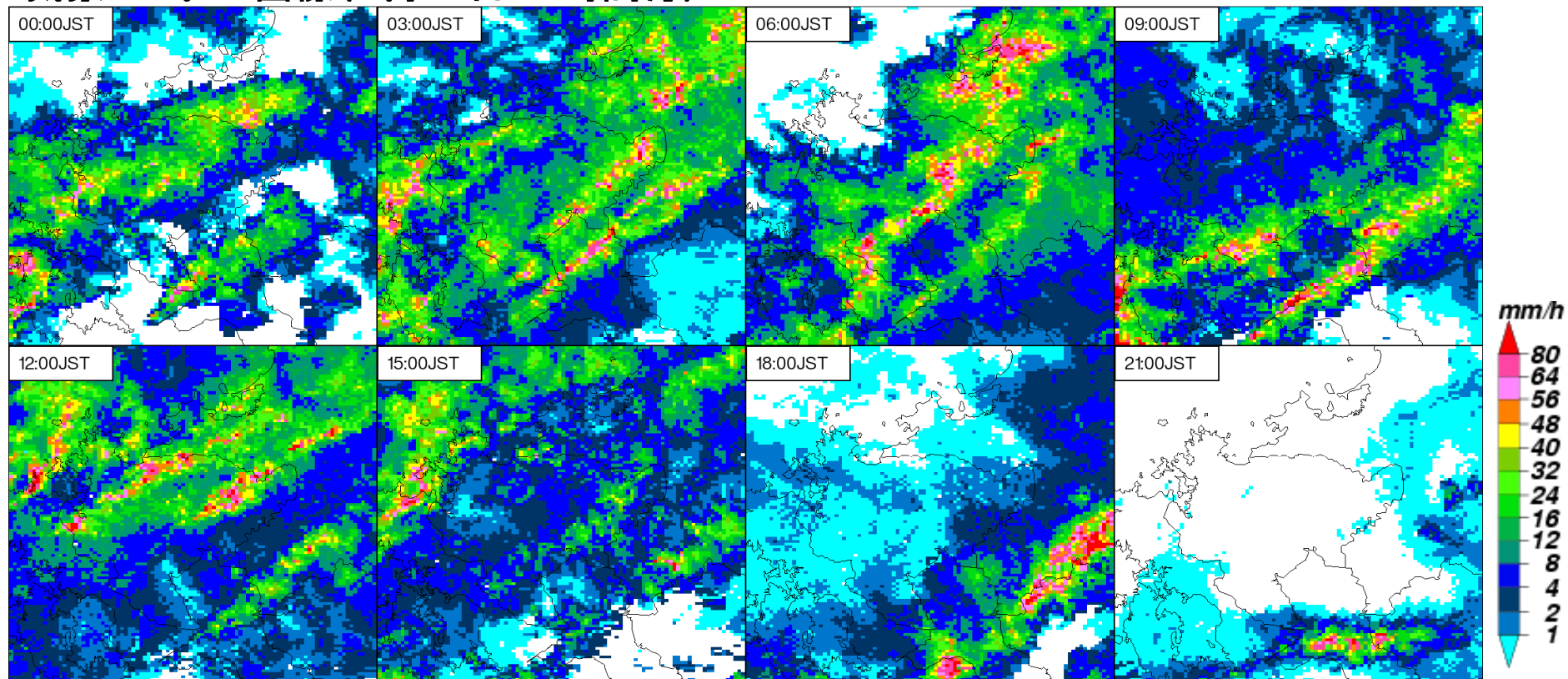
# 気象レーダー画像(8月12日 3時間毎)



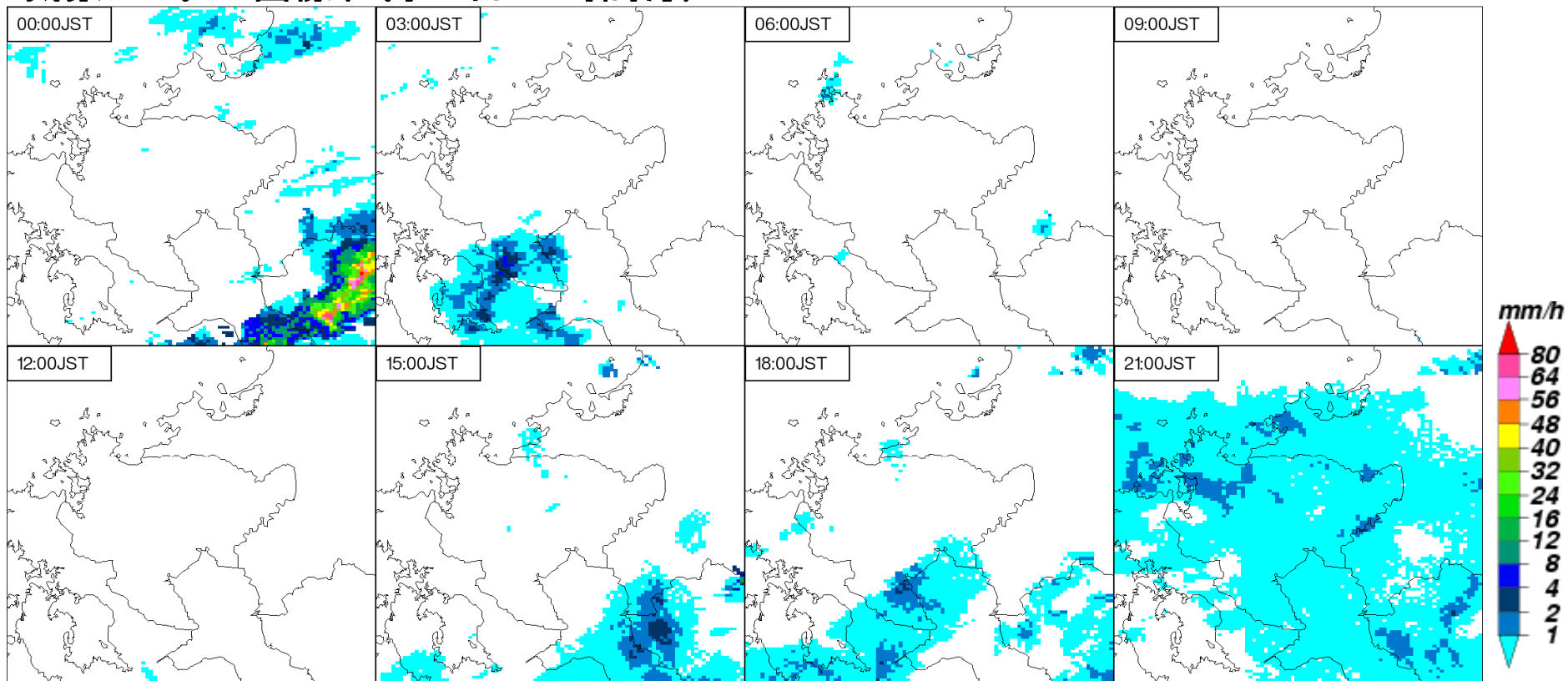
# 気象レーダー画像(8月13日 3時間毎)



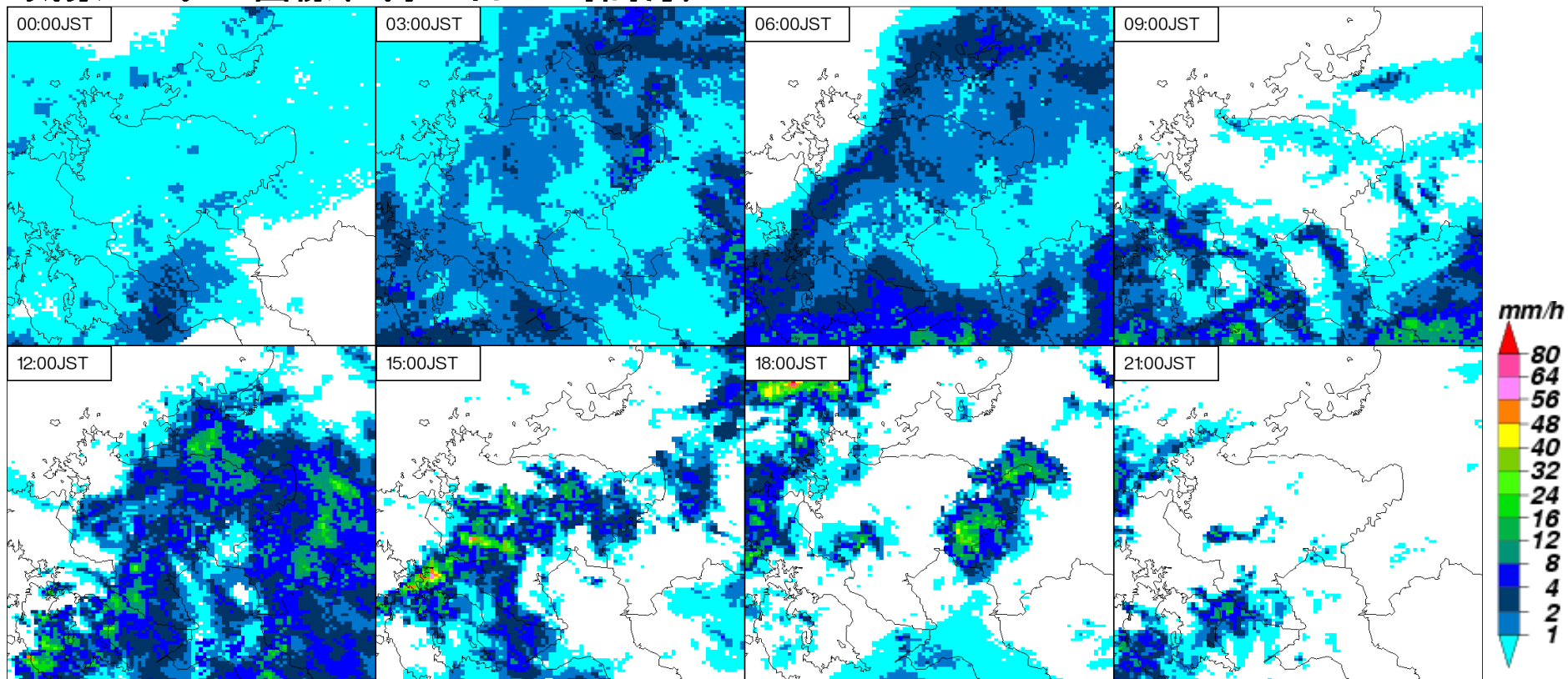
# 気象レーダー画像(8月14日 3時間毎)



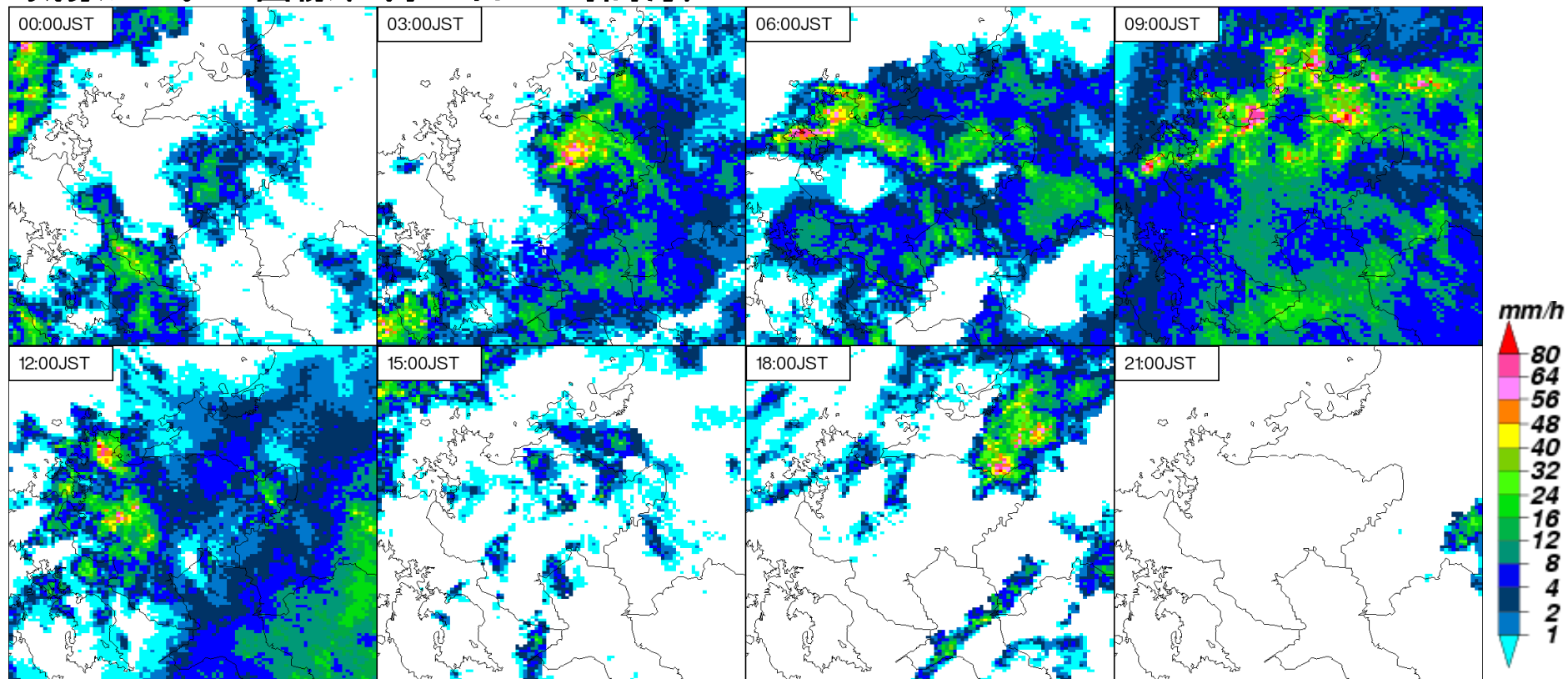
# 気象レーダー画像(8月15日 3時間毎)



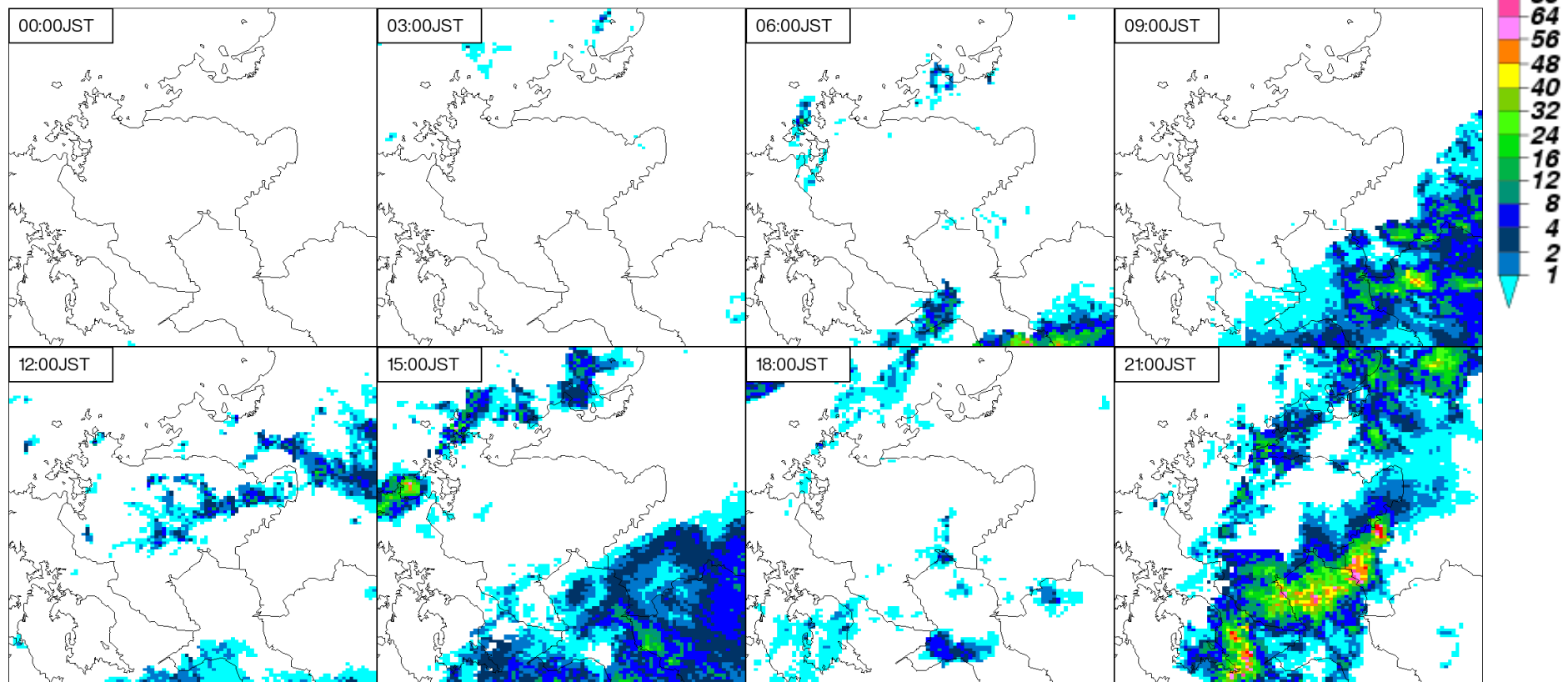
# 気象レーダー画像(8月16日 3時間毎)



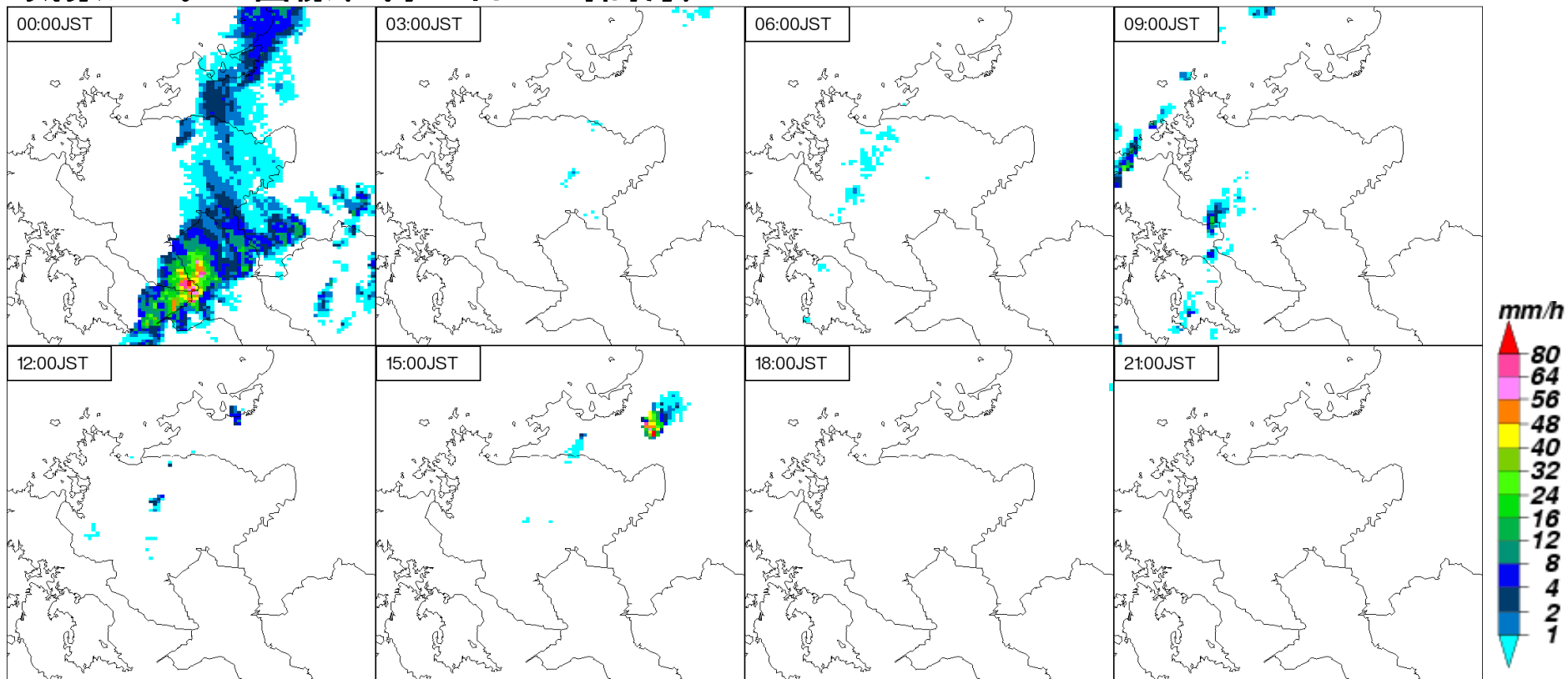
# 気象レーダー画像(8月17日 3時間毎)



# 気象レーダー画像(8月18日 3時間毎)

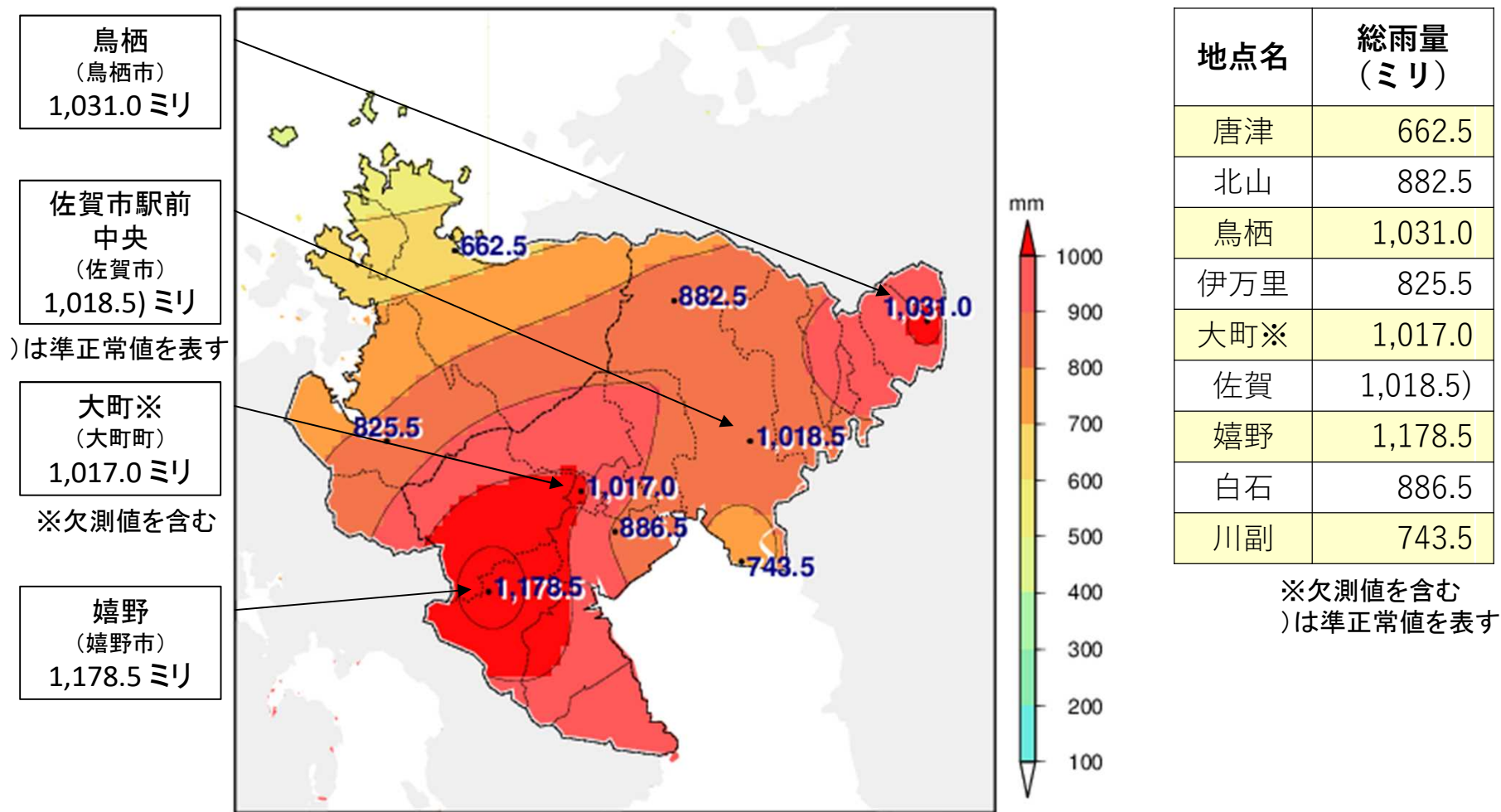


# 気象レーダー画像(8月19日 3時間毎)

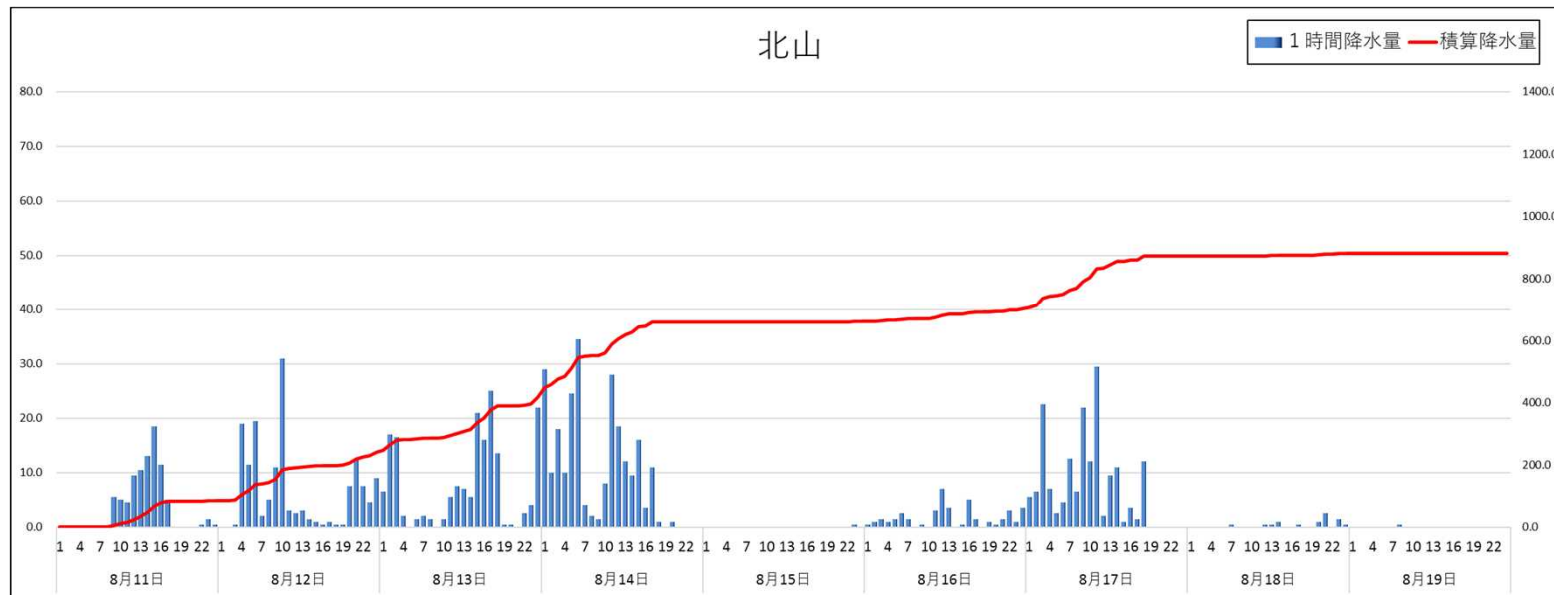
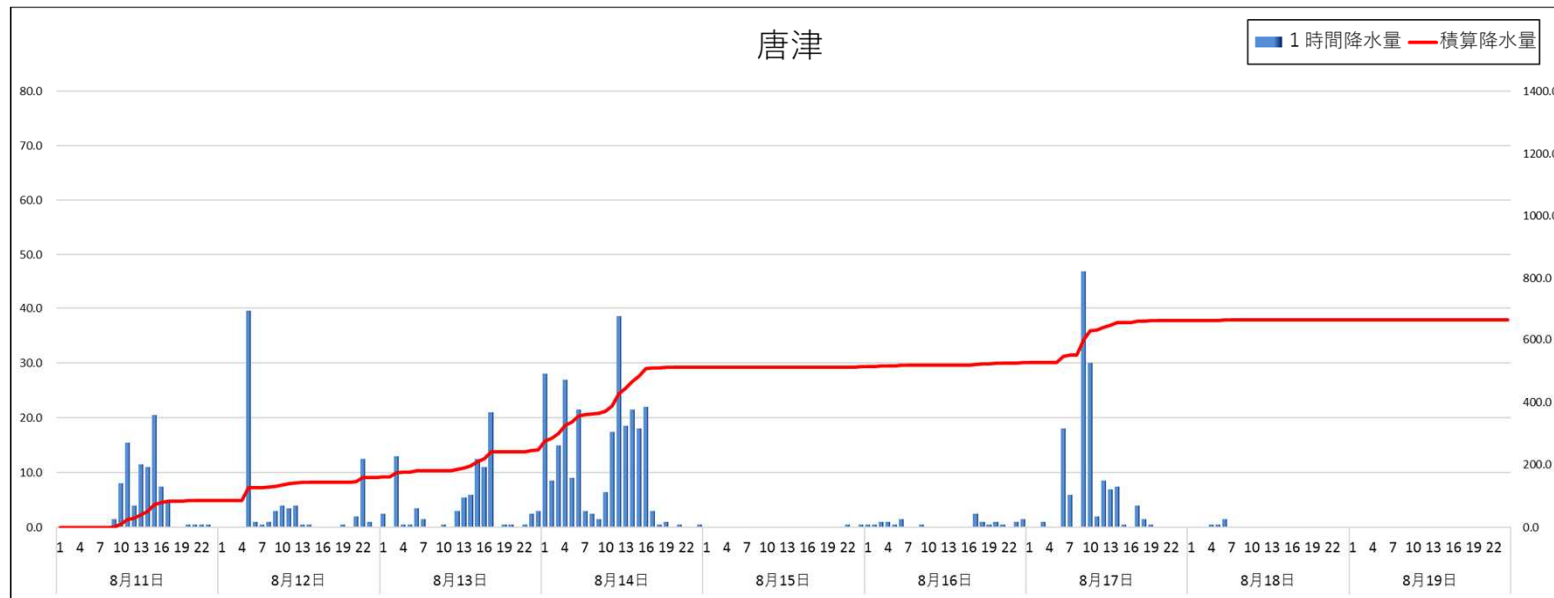




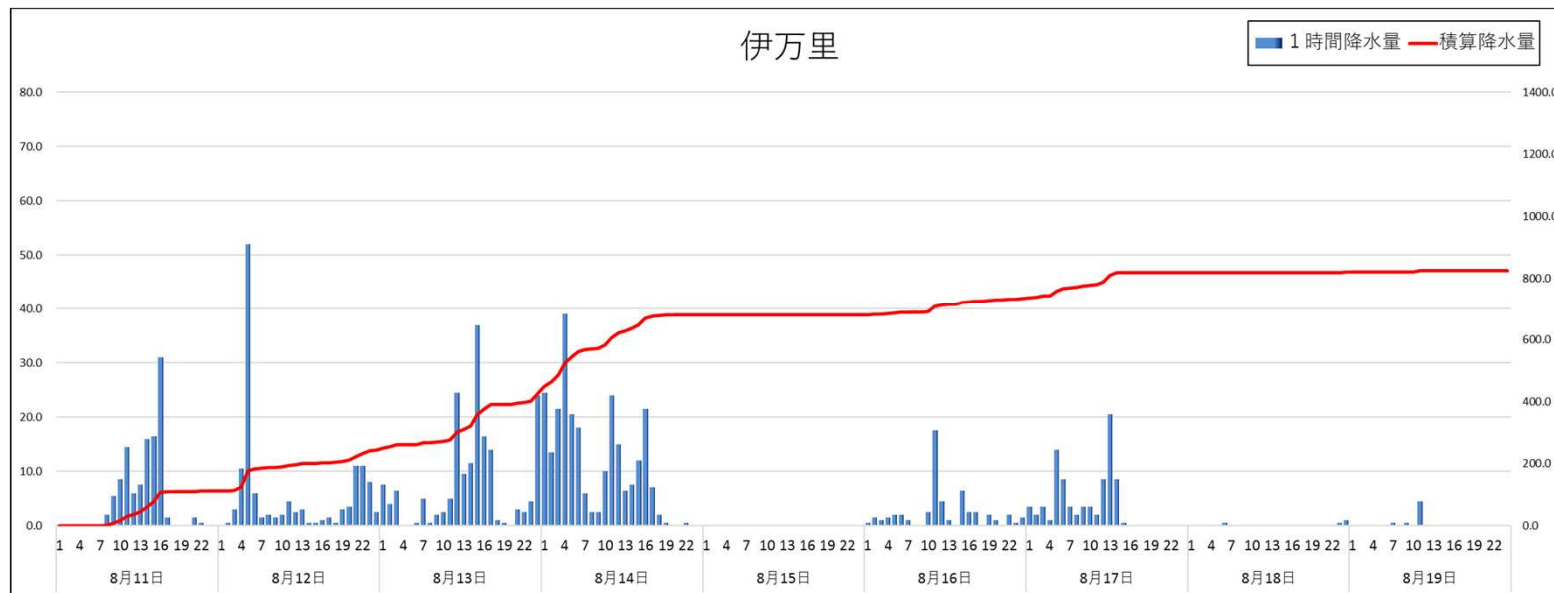
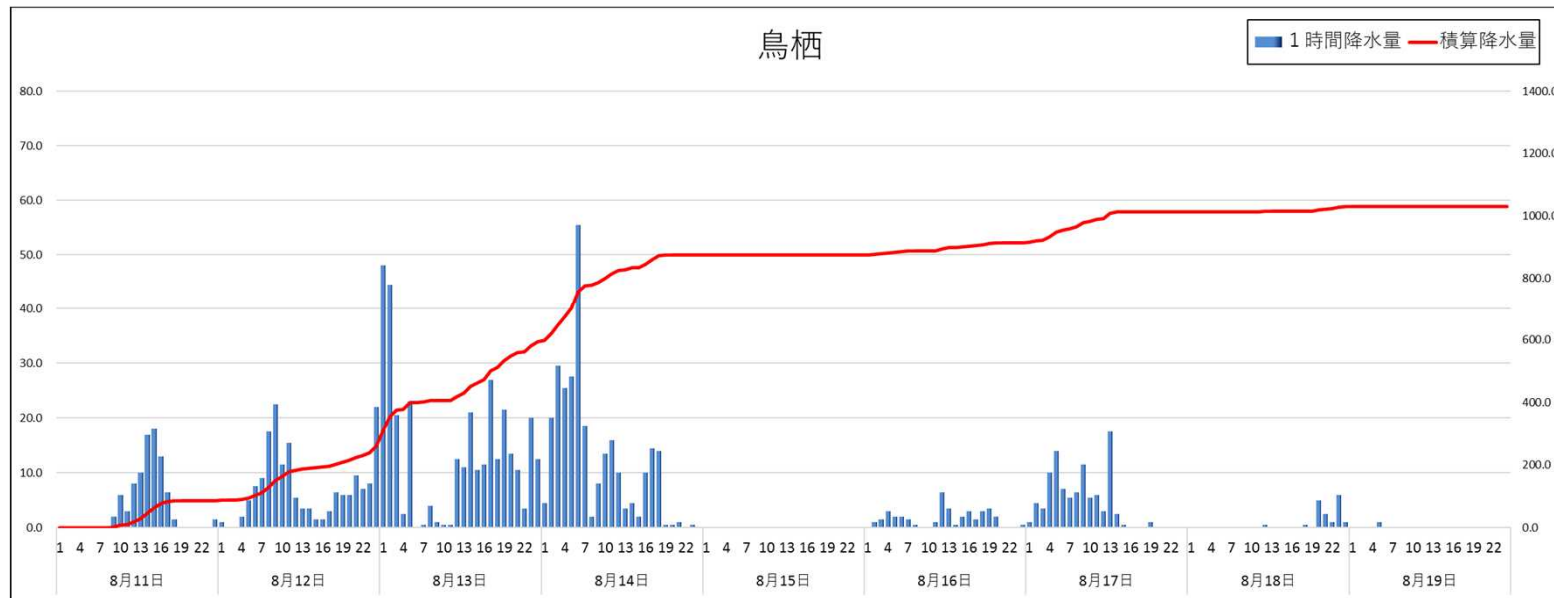
# アメダス総降水量の分布図(8月11日00時～8月19日24時)



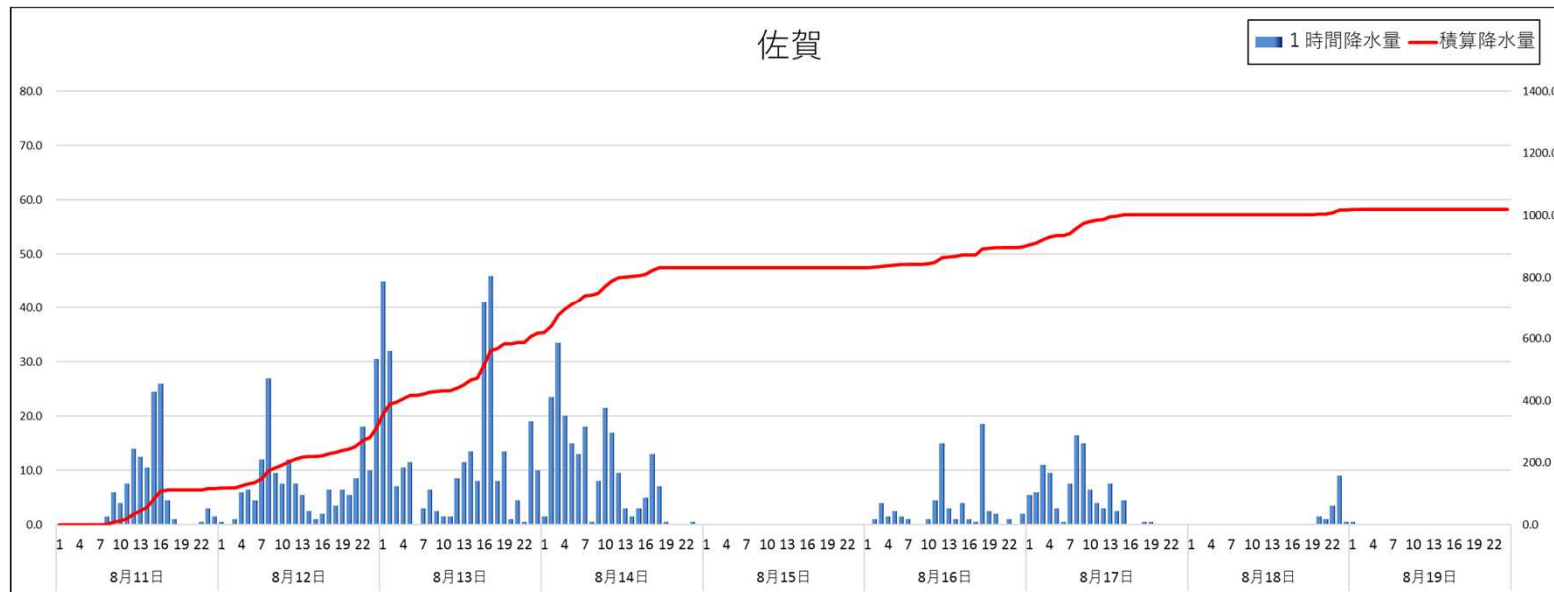
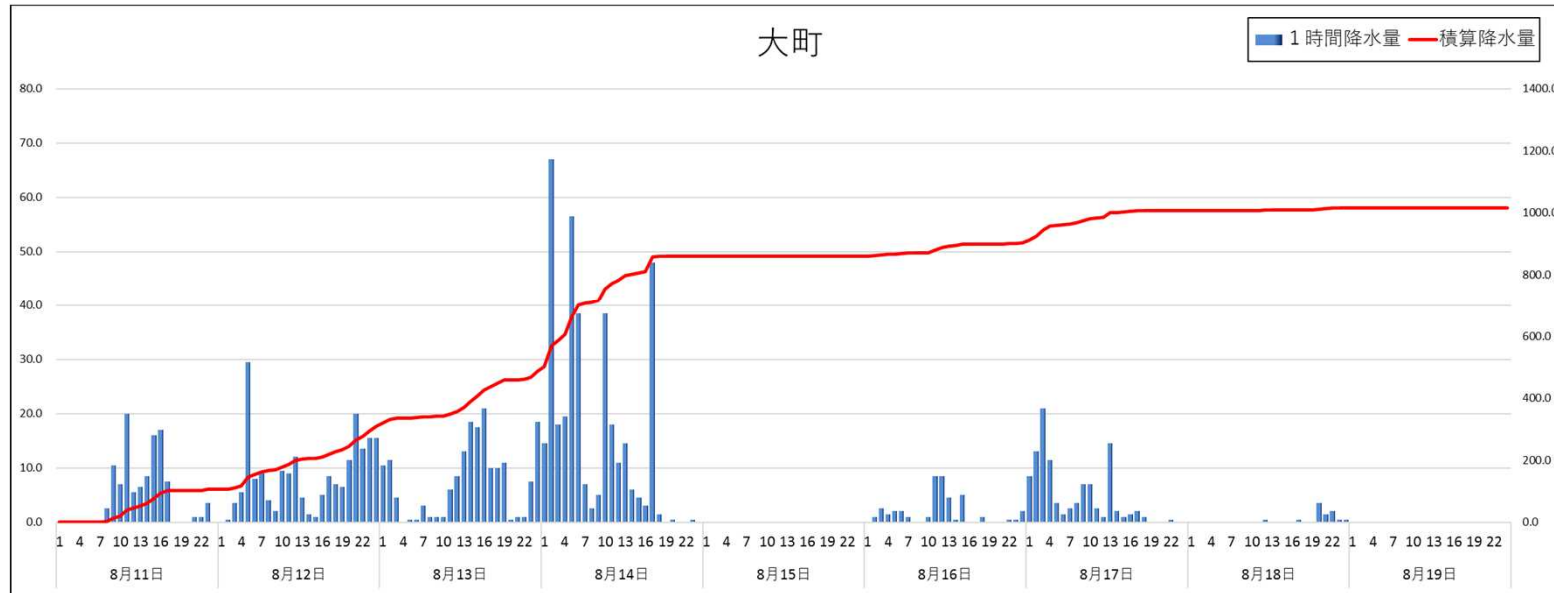
# アメダス降水量の時系列図(8月11日01時~8月19日24時)



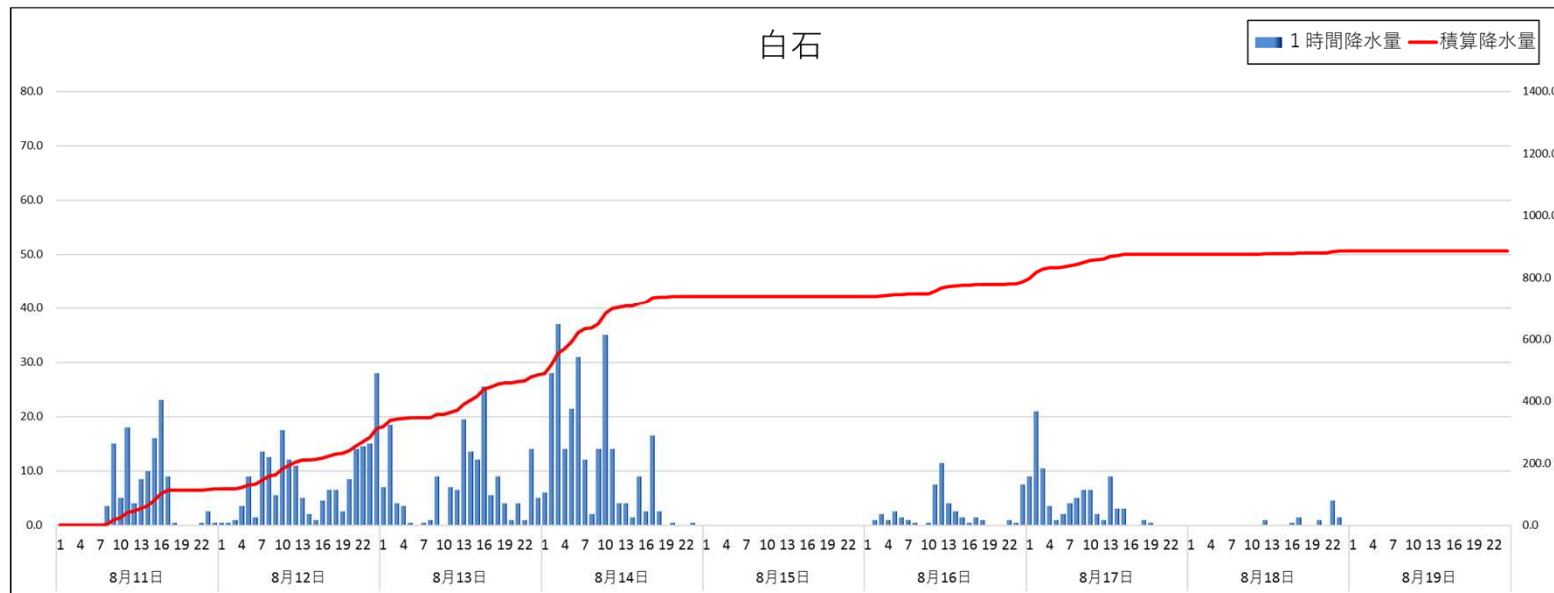
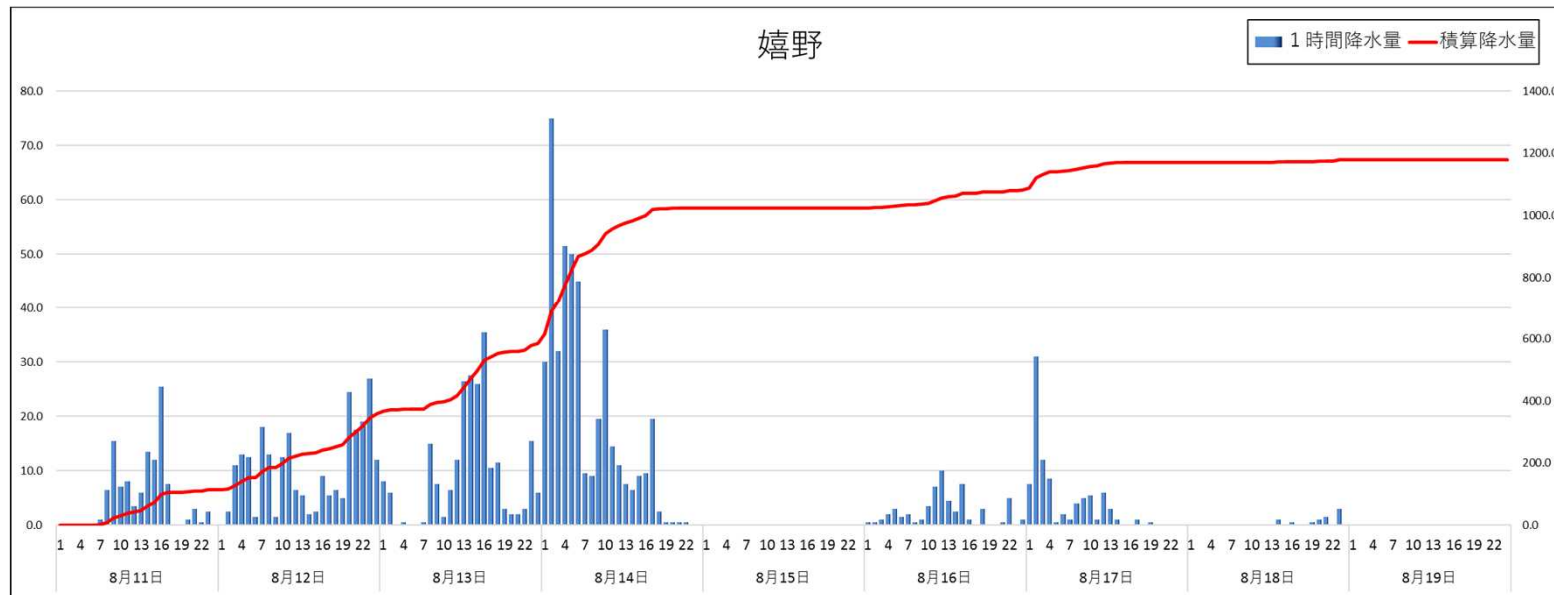
# アメダス降水量の時系列図(8月11日01時～8月19日24時)



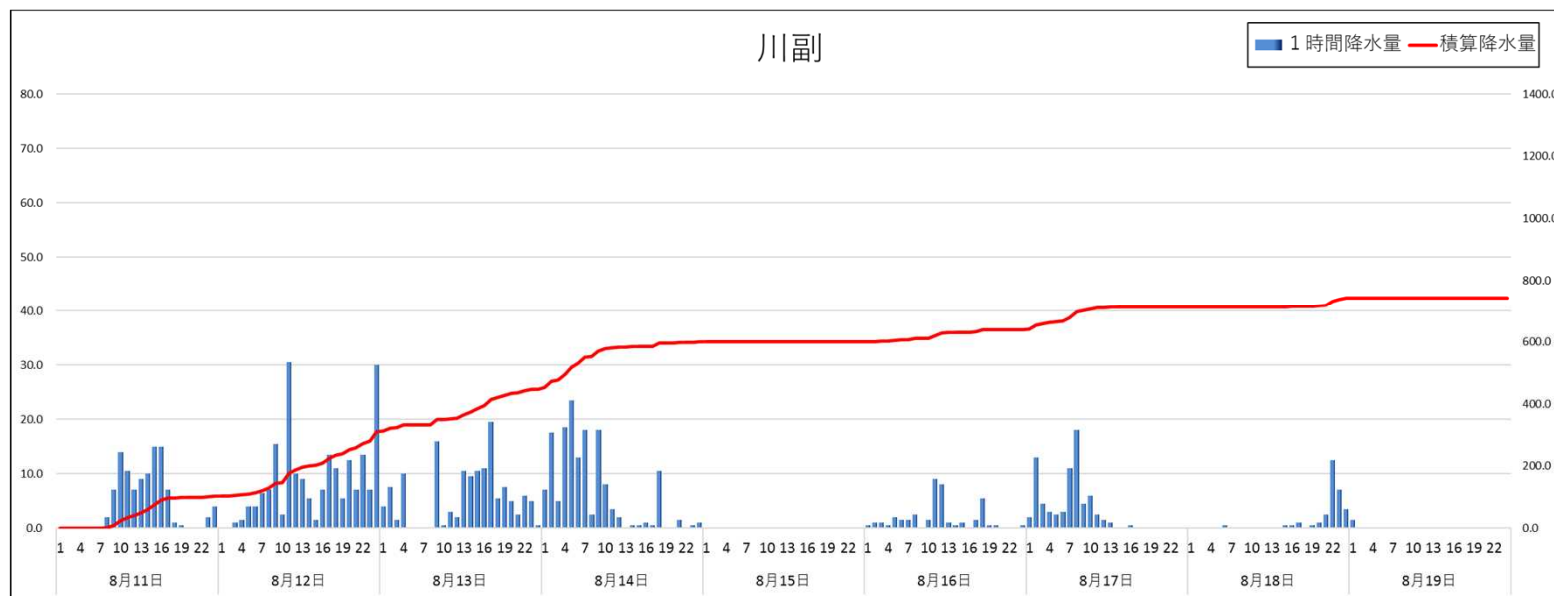
# アメダス降水量の時系列図(8月11日01時～8月19日24時)



# アメダス降水量の時系列図(8月11日01時～8月19日24時)



# アメダス降水量の時系列図(8月11日01時～8月19日24時)



# アメダス降水量の極値表 佐賀県(8月11日～19日)

※極値の統計は統計期間10年以上の地点を対象  
 佐賀(佐賀市)の降水量は準正常値  
 括弧内の日時は起時  
 降水量の単位:mm

地点名(市区町村名)	期間合計	最大日降水量	最大1時間降水量	最大3時間降水量	最大6時間降水量	最大12時間降水量	最大24時間降水量	最大48時間降水量	最大72時間降水量	統計開始年
唐津(唐津市)	662.5	264.0 (8月14日)	53.0 (8月17日 09時19分)	79.5 (8月14日 13時50分)	136.5 (8月14日 15時50分)	193.0 (8月14日 15時20分)	286.5 (8月14日 16時00分)	366.5 (8月14日 20時20分)	429.0 (8月14日 15時50分)	2010年
北山(佐賀市)	882.5	242.0 (8月14日)	42.5 (8月14日 00時29分)	70.0 (8月14日 05時50分)	139.0 (8月14日 05時40分)	197.5 (8月14日 11時30分)	316.0 (8月14日 13時50分)	461.5 (8月14日 18時20分)	584.0 (8月14日 13時10分)	2010年
鳥栖(鳥栖市)	1031.0	332.5 (8月13日)	62.0 (8月13日 01時26分)	118.0 (8月13日 02時30分)	177.5 (8月14日 07時30分)	247.0 (8月14日 06時30分)	409.0 (8月14日 11時10分)	670.5 (8月14日 17時50分)	807.5 (8月14日 11時40分)	2010年
伊万里(伊万里市)	825.5	254.5 (8月14日)	52.0 (8月12日 05時02分)	83.0 (8月14日 05時30分)	151.0 (8月14日 05時20分)	207.0 (8月14日 11時10分)	332.0 (8月14日 10時50分)	474.5 (8月14日 18時00分)	587.0 (8月14日 12時20分)	1976年
大町(杵島郡大町町)	1017.0	374.5 (8月14日)	67.0 (8月14日 02時00分)	114.5 (8月14日 06時10分)	218.5 (8月14日 06時40分)	306.0 (8月14日 12時40分)	428.0 (8月14日 12時50分)	639.5 (8月14日 17時30分)	759.5 (8月14日 20時00分)	2019年
佐賀(佐賀市)	1018.5)	306) (8月13日)	67.5) (8月13日 16時24分)	107.5) (8月13日 02時00分)	145.5) (8月13日 02時30分)	203.5) (8月14日 03時10分)	359.0) (8月14日 11時50分)	603.0) (8月14日 06時30分)	772.0) (8月14日 10時40分)	1976年
嬉野(嬉野市)	1178.5	439.5 (8月14日)	80.5 (8月14日 01時50分)	162.5 (8月14日 04時20分)	289.5 (8月14日 06時30分)	387.0 (8月14日 12時30分)	555.5 (8月14日 11時30分)	773.5 (8月14日 17時20分)	929.5 (8月14日 12時30分)	1977年
白石(杵島郡白石町)	886.5	255.5 (8月14日)	47.0 (8月14日 02時38分)	83.5 (8月14日 04時30分)	148.5 (8月14日 06時50分)	222.0 (8月14日 10時50分)	340.0 (8月14日 10時40分)	514.0 (8月14日 17時30分)	665.0 (8月14日 10時20分)	1976年
川副(佐賀市)	743.5	205.5 (8月12日)	31.0 (8月12日 11時06分)	60.0 (8月14日 06時40分)	96.5 (8月14日 07時30分)	138.5 (8月14日 10時50分)	230.5 (8月14日 10時30分)	432.0 (8月14日 10時00分)	561.0 (8月14日 09時00分)	2003年

統計値の月・年別の極値順位について

セルの背景色	背景色が表す順位
	年間の1位
	月別の1位

# アメダス降水量の時系列表(8月11日～12日)

佐賀県 アメダス降水量データ (2021/08/11 01:00～2021/08/12 00:00)

	1	2	3	4	5	6	7	8	9	10	11	12	13	14	15	16	17	18	19	20	21	22	23	24	合計
唐津(唐津市)	0.0	0.0	0.0	0.0	0.0	0.0	0.0	0.0	1.5	8.0	15.5	4.0	11.5	11.0	20.5	7.5	5.0	0.0	0.0	0.5	0.5	0.5	0.5	0.0	86.5
北山(佐賀市)	0.0	0.0	0.0	0.0	0.0	0.0	0.0	0.0	5.5	5.0	4.5	9.5	10.5	13.0	18.5	11.5	5.0	0.0	0.0	0.0	0.0	0.5	1.5	0.5	85.5
鳥栖(鳥栖市)	0.0	0.0	0.0	0.0	0.0	0.0	0.0	0.0	2.0	6.0	3.0	8.0	10.0	17.0	18.0	13.0	6.5	1.5	0.0	0.0	0.0	0.0	0.0	1.5	86.5
伊万里(伊万里市)	0.0	0.0	0.0	0.0	0.0	0.0	0.0	2.0	5.5	8.5	14.5	6.0	7.5	16.0	16.5	31.0	1.5	0.0	0.0	0.0	1.5	0.5	0.0	0.0	111.0
大町(大町町)	0.0	0.0	0.0	0.0	0.0	0.0	0.0	2.5	10.5	7.0	20.0	5.5	6.5	8.5	16.0	17.0	7.5	0.0	0.0	0.0	1.0	1.0	3.5	0.0	106.5
佐賀(佐賀市)	0.0	0.0	0.0	0.0	0.0	0.0	0.0	1.5	6.0	4.0	7.5	14.0	12.5	10.5	24.5	26.0	4.5	1.0	0.0	0.0	0.0	0.5	3.0	1.5	117.0
嬉野(嬉野市)	0.0	0.0	0.0	0.0	0.0	0.0	1.0	6.5	15.5	7.0	8.0	3.5	6.0	13.5	12.0	25.5	7.5	0.0	0.0	1.0	3.0	0.5	2.5	0.0	113.0
白石(白石町)	0.0	0.0	0.0	0.0	0.0	0.0	0.0	3.5	15.0	5.0	18.0	4.0	8.5	10.0	16.0	23.0	9.0	0.5	0.0	0.0	0.0	0.5	2.5	0.5	116.0
川副(佐賀市)	0.0	0.0	0.0	0.0	0.0	0.0	0.0	2.0	7.0	14.0	10.5	7.0	9.0	10.0	15.0	15.0	7.0	1.0	0.5	0.0	0.0	0.0	2.0	4.0	104.0
	1	2	3	4	5	6	7	8	9	10	11	12	13	14	15	16	17	18	19	20	21	22	23	24	合計

佐賀県 アメダス降水量データ (2021/08/12 01:00～2021/08/13 00:00)

	1	2	3	4	5	6	7	8	9	10	11	12	13	14	15	16	17	18	19	20	21	22	23	24	合計
唐津(唐津市)	0.0	0.0	0.0	0.0	39.5	1.0	0.5	1.0	3.0	4.0	3.5	4.0	0.5	0.5	0.0	0.0	0.0	0.0	0.5	0.0	2.0	12.5	1.0	0.0	73.5
北山(佐賀市)	0.0	0.0	0.5	19.0	11.5	19.5	2.0	5.0	11.0	31.0	3.0	2.5	3.0	1.5	1.0	0.5	1.0	0.5	0.5	7.5	12.5	7.5	4.5	9.0	154.0
鳥栖(鳥栖市)	1.0	0.0	0.0	2.0	5.0	7.5	9.0	17.5	22.5	11.5	15.5	5.5	3.5	3.5	1.5	1.5	3.0	6.5	6.0	6.0	9.5	7.0	8.0	22.0	175.0
伊万里(伊万里市)	0.0	0.5	3.0	10.5	52.0	6.0	1.5	2.0	1.5	2.0	4.5	2.5	3.0	0.5	0.5	1.0	1.5	0.5	3.0	3.5	11.0	11.0	8.0	2.5	132.0
大町(大町町)	0.0	0.5	3.5	5.5	29.5	8.0	9.0	4.0	2.0	9.5	9.0	12.0	4.5	1.5	1.0	5.0	8.5	7.0	6.5	11.5	20.0	13.5	15.5	15.5	202.5
佐賀(佐賀市)	0.5	0.0	1.0	6.0	6.5	4.5	12.0	27.0	9.5	7.5	12.0	7.5	5.5	2.5	1.0	2.0	6.5	3.5	6.5	5.5	8.5	18.0	10.0	30.5	194.0
嬉野(嬉野市)	0.0	2.5	11.0	13.0	12.5	1.5	18.0	13.0	1.5	12.5	17.0	6.5	5.5	2.0	2.5	9.0	5.5	6.5	5.0	24.5	17.5	19.0	27.0	12.0	245.0
白石(白石町)	0.5	0.5	1.0	3.5	9.0	1.5	13.5	12.5	5.5	17.5	12.0	11.0	5.0	2.0	1.0	4.5	6.5	6.5	2.5	8.5	14.0	14.5	15.0	28.0	196.0
川副(佐賀市)	0.0	0.0	1.0	1.5	4.0	4.0	6.5	7.0	15.5	2.5	30.5	10.0	9.0	5.5	1.5	7.0	13.5	11.0	5.5	12.5	7.0	13.5	7.0	30.0	205.5
	1	2	3	4	5	6	7	8	9	10	11	12	13	14	15	16	17	18	19	20	21	22	23	24	合計

単位:mm

緑色:1～9.5mm

黄色:10～29.5mm

桃色:30mm以上



# アメダス降水量の時系列表(8月13日～14日)

佐賀県 アメダス降水量データ (2021/08/13 01:00～2021/08/14 00:00)

	1	2	3	4	5	6	7	8	9	10	11	12	13	14	15	16	17	18	19	20	21	22	23	24	合計
唐津(唐津市)	2.5	0.0	13.0	0.5	0.5	3.5	1.5	0.0	0.0	0.5	0.0	3.0	5.5	6.0	12.5	11.0	21.0	0.0	0.5	0.5	0.0	0.5	2.5	3.0	88.0
北山(佐賀市)	6.5	17.0	16.5	2.0	0.0	1.5	2.0	1.5	0.0	1.5	5.5	7.5	7.0	5.5	21.0	16.0	25.0	13.5	0.5	0.5	0.0	2.5	4.0	22.0	179.0
鳥栖(鳥栖市)	48.0	44.5	20.5	2.5	23.0	0.0	0.5	4.0	1.0	0.5	0.5	12.5	11.0	21.0	10.5	11.5	27.0	12.5	21.5	13.5	10.5	3.5	20.0	12.5	332.5
伊万里(伊万里市)	7.5	4.0	6.5	0.0	0.0	0.5	5.0	0.5	2.0	2.5	5.0	24.5	9.5	11.5	37.0	16.5	14.0	1.0	0.5	0.0	3.0	2.5	4.5	24.0	182.0
大町(大町町)	10.5	11.5	4.5	0.0	0.5	0.5	3.0	1.0	1.0	1.0	6.0	8.5	13.0	18.5	17.5	21.0	10.0	10.0	11.0	0.5	1.0	1.0	7.5	18.5	177.5
佐賀(佐賀市)	45.0	32.0	7.0	10.5	11.5	0.0	3.0	6.5	2.5	1.5	1.5	8.5	11.5	13.5	8.0	41.0	46.0	8.0	13.5	1.0	4.5	0.5	19.0	10.0	306.0
嬉野(嬉野市)	8.0	6.0	0.0	0.5	0.0	0.0	0.5	15.0	7.5	1.5	6.5	12.0	26.5	27.5	26.0	35.5	10.5	11.5	3.0	2.0	2.0	3.0	15.5	6.0	226.5
白石(白石町)	7.0	18.5	4.0	3.5	0.5	0.0	0.5	1.0	9.0	0.0	7.0	6.5	19.5	13.5	12.0	25.5	5.5	9.0	4.0	1.0	4.0	1.0	14.0	5.0	171.5
川副(佐賀市)	4.0	7.5	1.5	10.0	0.0	0.0	0.0	0.0	16.0	0.5	3.0	2.0	10.5	9.5	10.5	11.0	19.5	5.5	7.5	5.0	2.5	6.0	5.0	0.5	137.5
	1	2	3	4	5	6	7	8	9	10	11	12	13	14	15	16	17	18	19	20	21	22	23	24	合計

佐賀県 アメダス降水量データ (2021/08/14 01:00～2021/08/15 00:00)

	1	2	3	4	5	6	7	8	9	10	11	12	13	14	15	16	17	18	19	20	21	22	23	24	合計
唐津(唐津市)	28.0	8.5	15.0	27.0	9.0	21.5	3.0	2.5	1.5	6.5	17.5	38.5	18.5	21.5	18.0	22.0	3.0	0.5	1.0	0.0	0.5	0.0	0.0	0.5	264.0
北山(佐賀市)	29.0	10.0	18.0	10.0	24.5	34.5	4.0	2.0	1.5	8.0	28.0	18.5	12.0	9.5	16.0	3.5	11.0	1.0	0.0	1.0	0.0	0.0	0.0	0.0	242.0
鳥栖(鳥栖市)	4.5	20.0	29.5	25.5	27.5	55.5	18.5	2.0	8.0	13.5	16.0	10.0	3.5	4.5	2.0	10.0	14.5	14.0	0.5	0.5	1.0	0.0	0.5	0.0	281.5
伊万里(伊万里市)	24.5	13.5	21.5	39.0	20.5	18.0	6.0	2.5	2.5	10.0	24.0	15.0	6.5	7.5	12.0	21.5	7.0	2.0	0.5	0.0	0.0	0.5	0.0	0.0	254.5
大町(大町町)	14.5	67.0	18.0	19.5	56.5	38.5	7.0	2.5	5.0	38.5	18.0	11.0	14.5	6.0	4.5	3.0	48.0	1.5	0.0	0.5	0.0	0.0	0.5	0.0	374.5
佐賀(佐賀市)	1.5	23.5	33.5	20.0	15.0	13.0	18.0	0.5	8.0	21.5	17.0	9.5	3.0	1.5	3.0	5.0	13.0	7.0	0.5	0.0	0.0	0.0	0.5	0.0	214.5
嬉野(嬉野市)	30.0	75.0	32.0	51.5	50.0	45.0	9.5	9.0	19.5	36.0	14.5	11.0	7.5	6.5	9.0	9.5	19.5	2.5	0.5	0.5	0.5	0.5	0.0	0.0	439.5
白石(白石町)	6.0	28.0	37.0	14.0	21.5	31.0	12.0	2.0	14.0	35.0	14.0	4.0	4.0	1.5	9.0	2.5	16.5	2.5	0.0	0.5	0.0	0.0	0.5	0.0	255.5
川副(佐賀市)	7.0	17.5	5.0	18.5	23.5	13.0	18.0	2.5	18.0	8.0	3.5	2.0	0.0	0.5	0.5	1.0	0.5	10.5	0.0	0.0	1.5	0.0	0.5	1.0	152.5
	1	2	3	4	5	6	7	8	9	10	11	12	13	14	15	16	17	18	19	20	21	22	23	24	合計

単位:mm

緑色:1～9.5mm

黄色:10～29.5mm

桃色:30mm以上

# アメダス降水量の時系列表(8月15日～16日)

佐賀県 アメダス降水量データ (2021/08/15 01:00～2021/08/16 00:00)

	1	2	3	4	5	6	7	8	9	10	11	12	13	14	15	16	17	18	19	20	21	22	23	24	合計	
唐津(唐津市)	0.0	0.0	0.0	0.0	0.0	0.0	0.0	0.0	0.0	0.0	0.0	0.0	0.0	0.0	0.0	0.0	0.0	0.0	0.0	0.0	0.0	0.0	0.5	0.0	0.5	1.0
北山(佐賀市)	0.0	0.0	0.0	0.0	0.0	0.0	0.0	0.0	0.0	0.0	0.0	0.0	0.0	0.0	0.0	0.0	0.0	0.0	0.0	0.0	0.0	0.0	0.0	0.5	0.0	0.5
鳥栖(鳥栖市)	0.0	0.0	0.0	0.0	0.0	0.0	0.0	0.0	0.0	0.0	0.0	0.0	0.0	0.0	0.0	0.0	0.0	0.0	0.0	0.0	0.0	0.0	0.0	0.0	0.0	0.0
伊万里(伊万里市)	0.0	0.0	0.0	0.0	0.0	0.0	0.0	0.0	0.0	0.0	0.0	0.0	0.0	0.0	0.0	0.0	0.0	0.0	0.0	0.0	0.0	0.0	0.0	0.0	0.0	0.0
大町(大町町)	0.0	0.0	0.0	0.0	0.0	0.0	0.0	0.0	0.0	0.0	0.0	0.0	0.0	0.0	0.0	0.0	0.0	0.0	0.0	0.0	0.0	0.0	0.0	0.0	0.0	0.0
佐賀(佐賀市)	0.0	0.0	0.0	0.0	0.0	0.0	0.0	0.0	0.0	0.0	0.0	0.0	0.0	0.0	0.0	0.0	0.0	0.0	0.0	0.0	0.0	0.0	0.0	0.0	0.0	0.0
嬉野(嬉野市)	0.0	0.0	0.0	0.0	0.0	0.0	0.0	0.0	0.0	0.0	0.0	0.0	0.0	0.0	0.0	0.0	0.0	0.0	0.0	0.0	0.0	0.0	0.0	0.0	0.0	0.0
白石(白石町)	0.0	0.0	0.0	0.0	0.0	0.0	0.0	0.0	0.0	0.0	0.0	0.0	0.0	0.0	0.0	0.0	0.0	0.0	0.0	0.0	0.0	0.0	0.0	0.0	0.0	0.0
川副(佐賀市)	0.0	0.0	0.0	0.0	0.0	0.0	0.0	0.0	0.0	0.0	0.0	0.0	0.0	0.0	0.0	0.0	0.0	0.0	0.0	0.0	0.0	0.0	0.0	0.0	0.0	0.0
	1	2	3	4	5	6	7	8	9	10	11	12	13	14	15	16	17	18	19	20	21	22	23	24	合計	

佐賀県 アメダス降水量データ (2021/08/16 01:00～2021/08/17 00:00)

	1	2	3	4	5	6	7	8	9	10	11	12	13	14	15	16	17	18	19	20	21	22	23	24	合計
唐津(唐津市)	0.5	0.5	1.0	1.0	0.5	1.5	0.0	0.0	0.5	0.0	0.0	0.0	0.0	0.0	0.0	2.5	1.0	0.5	1.0	0.5	0.0	1.0	1.5	1.5	13.5
北山(佐賀市)	0.5	1.0	1.5	1.0	1.5	2.5	1.5	0.0	0.5	0.0	3.0	7.0	3.5	0.0	0.5	5.0	1.5	0.0	1.0	0.5	1.5	3.0	1.0	3.5	41.0
鳥栖(鳥栖市)	0.0	1.0	1.5	3.0	2.0	2.0	1.5	0.5	0.0	0.0	1.0	6.5	3.5	0.5	2.0	3.0	1.5	3.0	3.5	2.0	0.0	0.0	0.0	0.5	38.5
伊万里(伊万里市)	0.5	1.5	1.0	1.5	2.0	2.0	1.0	0.0	0.0	2.5	17.5	4.5	1.0	0.0	6.5	2.5	2.5	0.0	2.0	1.0	0.0	2.0	0.5	1.5	53.5
大町(大町町)	0.0	1.0	2.5	1.5	2.0	2.0	1.0	0.0	0.0	1.0	8.5	8.5	4.5	0.5	5.0	0.0	0.0	1.0	0.0	0.0	0.0	0.5	0.5	2.0	42.0
佐賀(佐賀市)	0.0	1.0	4.0	1.5	2.5	1.5	1.0	0.0	0.0	1.0	4.5	15.0	3.0	1.0	4.0	1.0	0.5	18.5	2.5	2.0	0.0	1.0	0.0	2.0	67.5
嬉野(嬉野市)	0.5	0.5	1.0	2.0	3.0	1.5	2.0	0.5	1.0	3.5	7.0	10.0	4.5	2.5	7.5	1.0	0.0	3.0	0.0	0.0	0.5	5.0	0.0	1.0	57.5
白石(白石町)	0.0	1.0	2.0	1.0	2.5	1.5	1.0	0.5	0.0	0.5	7.5	11.5	4.0	2.5	1.5	0.5	1.5	1.0	0.0	0.0	0.0	1.0	0.5	7.5	49.0
川副(佐賀市)	0.5	1.0	1.0	0.5	2.0	1.5	1.5	2.5	0.0	1.5	9.0	8.0	1.0	0.5	1.0	0.0	1.5	5.5	0.5	0.5	0.0	0.0	0.0	0.5	40.0
	1	2	3	4	5	6	7	8	9	10	11	12	13	14	15	16	17	18	19	20	21	22	23	24	合計

単位:mm

緑色:1～9.5mm

黄色:10～29.5mm

桃色:30mm以上

# アメダス降水量の時系列表(8月17日～18日)

佐賀県 アメダス降水量データ (2021/08/17 01:00～2021/08/18 00:00)

	1	2	3	4	5	6	7	8	9	10	11	12	13	14	15	16	17	18	19	20	21	22	23	24	合計
唐津 (唐津市)	0.0	0.0	1.0	0.0	0.0	18.0	6.0	0.0	47.0	30.0	2.0	8.5	7.0	7.5	0.5	0.0	4.0	1.5	0.5	0.0	0.0	0.0	0.0	0.0	133.5
北山 (佐賀市)	5.5	6.5	22.5	7.0	2.5	4.5	12.5	6.5	22.0	12.0	29.5	2.0	9.5	11.0	1.0	3.5	1.5	12.0	0.0	0.0	0.0	0.0	0.0	0.0	171.5
鳥栖 (鳥栖市)	1.0	4.5	3.5	10.0	14.0	7.0	5.5	6.5	11.5	5.5	6.0	3.0	17.5	2.5	0.5	0.0	0.0	0.0	1.0	0.0	0.0	0.0	0.0	0.0	99.5
伊万里 (伊万里市)	3.5	2.0	3.5	1.0	14.0	8.5	3.5	2.0	3.5	3.5	2.0	8.5	20.5	8.5	0.5	0.0	0.0	0.0	0.0	0.0	0.0	0.0	0.0	0.0	85.0
大町 (大町町)	8.5	13.0	21.0	11.5	3.5	1.5	2.5	3.5	7.0	7.0	2.5	1.0	14.5	2.0	1.0	1.5	2.0	1.0	0.0	0.0	0.0	0.5	0.0	0.0	105.0
佐賀 (佐賀市)	5.5	6.0	11.0	9.5	3.0	0.5	7.5	16.5	15.0	6.5	4.0	3.0	7.5	2.5	4.5	0.0	0.0	0.5	0.5	0.0	0.0	0.0	0.0	0.0	103.5
嬉野 (嬉野市)	7.5	31.0	12.0	8.5	0.5	2.0	1.0	4.0	5.0	5.5	1.0	6.0	3.0	1.0	0.0	0.0	1.0	0.0	0.5	0.0	0.0	0.0	0.0	0.0	89.5
白石 (白石町)	9.0	21.0	10.5	3.5	1.0	2.0	4.0	5.0	6.5	6.5	2.0	1.0	9.0	3.0	3.0	0.0	0.0	1.0	0.5	0.0	0.0	0.0	0.0	0.0	88.5
川副 (佐賀市)	2.0	13.0	4.5	3.0	2.5	3.0	11.0	18.0	4.5	6.0	2.5	1.5	1.0	0.0	0.0	0.5	0.0	0.0	0.0	0.0	0.0	0.0	0.0	0.0	73.0
	1	2	3	4	5	6	7	8	9	10	11	12	13	14	15	16	17	18	19	20	21	22	23	24	合計

佐賀県 アメダス降水量データ (2021/08/18 01:00～2021/08/19 00:00)

	1	2	3	4	5	6	7	8	9	10	11	12	13	14	15	16	17	18	19	20	21	22	23	24	合計
唐津 (唐津市)	0.0	0.0	0.0	0.5	0.5	1.5	0.0	0.0	0.0	0.0	0.0	0.0	0.0	0.0	0.0	0.0	0.0	0.0	0.0	0.0	0.0	0.0	0.0	0.0	2.5
北山 (佐賀市)	0.0	0.0	0.0	0.0	0.0	0.0	0.5	0.0	0.0	0.0	0.0	0.5	0.5	1.0	0.0	0.0	0.5	0.0	0.0	1.0	2.5	0.0	1.5	0.5	8.5
鳥栖 (鳥栖市)	0.0	0.0	0.0	0.0	0.0	0.0	0.0	0.0	0.0	0.0	0.0	0.5	0.0	0.0	0.0	0.0	0.0	0.5	0.0	5.0	2.5	1.0	6.0	1.0	16.5
伊万里 (伊万里市)	0.0	0.0	0.0	0.0	0.0	0.5	0.0	0.0	0.0	0.0	0.0	0.0	0.0	0.0	0.0	0.0	0.0	0.0	0.0	0.0	0.0	0.0	0.5	1.0	2.0
大町 (大町町)	0.0	0.0	0.0	0.0	0.0	0.0	0.0	0.0	0.0	0.0	0.0	0.5	0.0	0.0	0.0	0.0	0.5	0.0	0.0	3.5	1.5	2.0	0.5	0.5	9.0
佐賀 (佐賀市)	0.0	0.0	0.0	0.0	0.0	0.0	0.0	0.0	0.0	0.0	0.0	0.0	0.0	0.0	0.0	0.0	0.0	0.0	0.0	1.5	1.0	3.5	9.0	0.5	15.5
嬉野 (嬉野市)	0.0	0.0	0.0	0.0	0.0	0.0	0.0	0.0	0.0	0.0	0.0	0.0	0.0	1.0	0.0	0.5	0.0	0.0	0.5	1.0	1.5	0.0	3.0	0.0	7.5
白石 (白石町)	0.0	0.0	0.0	0.0	0.0	0.0	0.0	0.0	0.0	0.0	0.0	1.0	0.0	0.0	0.0	0.5	1.5	0.0	0.0	1.0	0.0	4.5	1.5	0.0	10.0
川副 (佐賀市)	0.0	0.0	0.0	0.0	0.0	0.5	0.0	0.0	0.0	0.0	0.0	0.0	0.0	0.0	0.5	0.5	1.0	0.0	0.5	1.0	2.5	12.5	7.0	3.5	29.5
	1	2	3	4	5	6	7	8	9	10	11	12	13	14	15	16	17	18	19	20	21	22	23	24	合計

単位:mm

緑色:1～9.5mm

黄色:10～29.5mm

桃色:30mm以上

# アメダス降水量の時系列表(8月19日)

佐賀県 アメダス降水量データ (2021/08/19 01:00~2021/08/20 00:00)

	1	2	3	4	5	6	7	8	9	10	11	12	13	14	15	16	17	18	19	20	21	22	23	24	合計		
唐津(唐津市)	0.0	0.0	0.0	0.0	0.0	0.0	0.0	0.0	0.0	0.0	0.0	0.0	0.0	0.0	0.0	0.0	0.0	0.0	0.0	0.0	0.0	0.0	0.0	0.0	0.0	0.0	
北山(佐賀市)	0.0	0.0	0.0	0.0	0.0	0.0	0.0	0.5	0.0	0.0	0.0	0.0	0.0	0.0	0.0	0.0	0.0	0.0	0.0	0.0	0.0	0.0	0.0	0.0	0.0	0.5	
鳥栖(鳥栖市)	0.0	0.0	0.0	0.0	1.0	0.0	0.0	0.0	0.0	0.0	0.0	0.0	0.0	0.0	0.0	0.0	0.0	0.0	0.0	0.0	0.0	0.0	0.0	0.0	0.0	1.0	
伊万里(伊万里市)	0.0	0.0	0.0	0.0	0.0	0.0	0.5	0.0	0.5	0.0	4.5	0.0	0.0	0.0	0.0	0.0	0.0	0.0	0.0	0.0	0.0	0.0	0.0	0.0	0.0	5.5	
大町(大町町)	0.0	0.0	0.0	0.0	0.0	0.0	0.0	0.0	0.0	0.0	0.0	0.0	0.0	0.0	0.0	0.0	0.0	0.0	0.0	0.0	0.0	0.0	0.0	0.0	0.0	0.0	0.0
佐賀(佐賀市)	0.5	0.0	0.0	0.0	0.0	0.0	0.0	0.0	0.0	0.0	0.0	0.0	0.0	0.0	0.0	0.0	0.0	0.0	0.0	0.0	0.0	0.0	0.0	0.0	0.0	0.5	
嬉野(嬉野市)	0.0	0.0	0.0	0.0	0.0	0.0	0.0	0.0	0.0	0.0	0.0	0.0	0.0	0.0	0.0	0.0	0.0	0.0	0.0	0.0	0.0	0.0	0.0	0.0	0.0	0.0	0.0
白石(白石町)	0.0	0.0	0.0	0.0	0.0	0.0	0.0	0.0	0.0	0.0	0.0	0.0	0.0	0.0	0.0	0.0	0.0	0.0	0.0	0.0	0.0	0.0	0.0	0.0	0.0	0.0	0.0
川副(佐賀市)	1.5	0.0	0.0	0.0	0.0	0.0	0.0	0.0	0.0	0.0	0.0	0.0	0.0	0.0	0.0	0.0	0.0	0.0	0.0	0.0	0.0	0.0	0.0	0.0	0.0	1.5	
	1	2	3	4	5	6	7	8	9	10	11	12	13	14	15	16	17	18	19	20	21	22	23	24	合計		

単位:mm

緑色:1~9.5mm

黄色:10~29.5mm

桃色:30mm以上

# 大雨警報・注意報の発表状況(11日～18日):佐賀県 南部・北部

一次細分区域名		南部													北部							
市町村等をまとめた地域名		佐賀多久地区			鳥栖地区						武雄地区				鹿島地区			唐津地区		伊万里地区		
市町村等		佐賀市	多久市	小城市	鳥栖市	神埼市	吉野ヶ里町	基山町	上峰町	みやき町	武雄市	大町町	江北町	白石町	鹿島市	嬉野市	太良町	唐津市	玄海町	伊万里市	有田町	
日	時																					
8月11日	10時04分	△	△	△							△	△	△	△	△	△	△	△	△	△	△	
	11時33分	△	●	△							●	●	●	△	△	△	△	△	△	△	△	
	13時05分	●	●	●	△	△	△	△	△	△	●	●	●	●	●	●	●	●	△	●	●	
	13時47分	●	●	●	△	△	△	△	△	△	●	●	●	●	●	●	●	●	●	●	●	
	14時40分	●	●	●	△	●	△	△	△	△	●	●	●	●	●	●	●	●	●	●	●	
8月12日	04時15分	●	●	●	△	●	●	△	△	●	●	●	●	●	●	●	●	●	●	●	●	
	04時57分	●	●	●	●	●	●	●	●	●	●	●	●	●	●	●	●	●	●	◎	●	
	05時15分	●	●	●	●	●	●	●	●	●	◎	●	●	●	●	●	●	◎	●	◎	●	
	10時52分	●	●	●	●	●	●	●	●	●	◎	●	●	●	◎	●	◎	◎	●	◎	●	
	12時40分	●	●	●	●	●	●	●	●	●	◎	●	●	●	◎	●	◎	◎	●	◎	●	
8月13日	15時55分	●	●	●	●	●	●	●	●	●	◎	●	●	●	◎	●	◎	●	●	◎	●	
	00時53分	◎	●	●	●	●	●	●	●	◎	●	●	●	◎	●	◎	◎	●	●	◎	●	
	01時26分	◎	●	●	◎	●	●	●	●	◎	●	●	●	◎	●	◎	◎	●	●	◎	●	
	14時24分	◎	●	●	◎	●	●	●	●	◎	◎	◎	◎	◎	◎	◎	◎	◎	●	◎	◎	
	15時56分	◎	●	◎	◎	●	●	●	●	◎	◎	◎	◎	◎	◎	◎	◎	◎	◎	◎	◎	
8月14日	01時44分	◎	◎	◎	◎	◎	◎	◎	◎	◎	◎	◎	◎	◎	◎	◎	◎	◎	◎	◎	◎	
	02時15分	◎	◎	◎	◎	◎	◎	◎	◎	◎	■	◎	◎	◎	◎	■	◎	◎	◎	◎	◎	
	03時30分	◎	■	□	◎	◎	◎	◎	◎	◎	☆	□	□	□	◎	☆	◎	◎	◎	◎	◎	
	05時05分	◎	■	☆	◎	◎	◎	◎	◎	◎	☆	☆	☆	☆	□	☆	◎	◎	◎	◎	◎	
	05時40分	■	☆	☆	◎	◎	◎	◎	◎	◎	☆	☆	☆	☆	□	☆	◎	◎	◎	◎	◎	
	06時30分	☆	☆	☆	☆	■	■	◎	◎	◎	☆	☆	☆	☆	□	☆	◎	◎	◎	◎	□	
	13時35分	☆	☆	☆	☆	■	■	◎	◎	■	☆	☆	☆	☆	□	☆	◎	◎	◎	◎	□	
	13時51分	☆	☆	☆	☆	■	■	◎	◎	■	☆	☆	☆	☆	□	☆	◎	◎	◎	◎	□	
14時50分	☆	☆	☆	☆	■	■	◎	◎	■	☆	☆	☆	☆	□	☆	◎	□	□	◎	□		
8月15日	06時10分	●	●	●	●	●	●	●	●	●	●	●	●	●	●	●	●	●	●	●	●	
8月17日	01時30分	●	●	●	●	●	●	●	●	●	●	●	◎	◎	◎	◎	◎	◎	◎	◎	◎	
	03時08分	●	●	●	●	●	●	●	●	●	◎	◎	◎	◎	◎	◎	◎	◎	◎	◎	◎	
	06時24分	●	●	●	●	●	●	●	●	●	◎	◎	◎	◎	◎	◎	◎	◎	◎	◎	◎	
	08時52分	◎	●	●	●	●	●	●	●	●	◎	◎	◎	◎	◎	◎	◎	◎	◎	◎	◎	
8月18日	16時51分	●	●	●	●	●	●	●	●	●	●	●	●	●	●	●	●	●	●	●	●	
	10時20分	●	●	●	●	●	●	●	●	●	●	●	●	●	△	●	△	●	●	●	●	

□:特別警報(浸水害) ■:特別警報(土砂災害) ☆:特別警報(浸水害、土砂災害)◎:警報(浸水害) ●:警報(土砂災害) ○:警報(浸水害、土砂災害) △:注意報 解:解除

# 洪水警報・注意報の発表状況(11日～18日) : 佐賀県 南部・北部

一次細分区域名		南部														北部					
市町村等をまとめた地域名		佐賀多久地区			鳥栖地区					武雄地区				鹿島地区			唐津地区		伊万里地区		
市町村等		佐賀市	多久市	小城市	鳥栖市	神埼市	吉野ヶ里町	基山町	上峰町	みやき町	武雄市	大町町	江北町	白石町	鹿島市	嬉野市	太良町	唐津市	玄海町	伊万里市	有田町
日 時																					
8月11日	10時04分		△								△			△	△	△					△
	11時33分		△								●			△	△	△	△				△
	13時05分	△	△	△							●	△	△	△	△	△	△			△	△
	13時47分	△	△	△							●	△	△	△	△	△	△	△	△	△	△
	14時40分	△	△	△	△			△			●	△	△	△	△	△	△	△	△	△	△
	16時22分	△	●	△	△			△		△	●	△	△	●	△	△	△	△	△	△	△
	17時15分	△	●	△	△	△	△	△	△	△	●	△	△	●	●	△	△	△	△	△	△
22時35分	△	△	△	△	△	△	△	△	△	△	△	△	●	△	△	△	△	△	△	△	
8月12日	01時10分	△	△	△	△	△	△	△	△	△	△	△	△	△	△	△	△	△	△	△	△
	04時49分	△	△	△	△	△	△	△	△	△	●	△	△	△	△	△	△	△	△	△	△
	05時06分	△	●	△	△	△	△	△	△	△	●	△	△	△	△	△	△	△	△	△	●
	05時15分	△	●	△	△	△	△	△	△	△	●	△	△	△	△	△	△	△	△	●	●
	07時21分	●	●	●	△	△	△	△	△	△	●	●	●	●	△	△	△	●	△	●	●
12時40分	●	●	●	●	△	△	△	△	△	●	●	●	●	●	●	●	●	△	●	●	
8月13日	00時53分	●	●	●	●	●	●	●	●	●	●	●	●	●	●	●	●	△	●	●	
8月14日	13時02分	●	●	●	●	●	●	●	●	●	●	●	●	●	●	●	●	●	●	●	
8月15日	06時10分	△	△	△	△	△	△	△	△	△	●	△	△	●	△	△	△	△	△	△	△
	08時27分	解	解	解	解	解	解	解	解	△	△	△	△	●	解	解	解	解	解	解	
	11時10分									△	△	△	△	△							
	16時12分									解	△	△	△	△							
20時18分										解	解	解	解								
8月16日	04時58分	△	△	△							△	△	△	△	△	△	△				
8月17日	01時30分	△	△	△							●	△	△	●	●	●	△				
	03時08分	●	△	●							●	●	△	●	●	●	△				
	03時34分	●	●	●		△					●	●	●	●	●	●	△				
	03時45分	●	●	●	△	△	△	△	△	△	●	●	●	●	●	●	△	△	△	△	△
	06時24分	●	●	●	△	△	△	△	△	△	●	●	●	●	●	●	△	△	△	●	△
	07時13分	●	●	●	△	△	△	△	△	△	●	●	●	●	●	●	△	●	●	●	△
	16時51分	●	●	△	解	△	解	解	解	△	●	△	△	●	△	△	解	△	△	△	解
20時44分	△	△	解		解				解	△	解	解	●	解	解		解	解	解		
8月18日	04時57分	解	解							解											
	06時44分													△							

●:警報 △:注意報 解:解除

# 土砂災害警戒情報の発表状況(12日～18日):佐賀県 南部・北部

一次細分区域名			南部													北部						
市町村等をまとめた地域名			佐賀多久地区			鳥栖地区					武雄地区			鹿島地区			唐津地区		伊万里地区			
市町村名 日時／番号			佐賀市	多久市	小城市	鳥栖市	神埼市	吉野ヶ里町	基山町	上峰町	みやき町	武雄市	大町町	江北町	白石町	鹿島市	嬉野市	太良町	唐津市	玄海町	伊万里市	有田町
			8月12日	3時45分	第1号																	
8月12日	3時55分	第2号									●											●
8月12日	4時35分	第3号									●					●					●	●
8月12日	4時45分	第4号									●					●		●			●	●
8月12日	9時45分	第5号	●								●					●		●			●	●
8月12日	10時15分	第6号	●	●							●		●			●		●			●	●
8月12日	10時35分	第7号	●	●							●		●		●	●		●			●	●
8月12日	10時45分	第8号	●	●							●		●		●	●	●	●			●	●
8月12日	19時35分	第9号	●	●							●		●	●	●	●	●	●			●	●
8月12日	19時50分	第10号	●	●							●	●	●	●	●	●	●	●			●	●
8月12日	22時45分	第11号	●	●	●						●	●	●	●	●	●	●	●			●	●
8月13日	0時35分	第12号	●	●	●				●		●	●	●	●	●	●	●	●			●	●
8月13日	1時15分	第13号	●	●	●	●			●		●	●	●	●	●	●	●	●			●	●
8月13日	1時45分	第14号	●	●	●	●			●	●	●	●	●	●	●	●	●	●			●	●
8月13日	2時20分	第15号	●	●	●	●	●	●	●	●	●	●	●	●	●	●	●	●	●		●	●
8月13日	15時25分	第16号	●	●	●	●	●	●	●	●	●	●	●	●	●	●	●	●	●	●	●	●
8月15日	7時50分	第17号	●	●	●	解	●	●	解	解	●	●	●	●	●	●	●	●	●	解	●	●
8月15日	8時40分	第18号	●	●	●		●	●			●	●	●	●	●	●	●	解	解		●	●
8月15日	11時10分	第19号	●	●	●		●	●			●	●	●	●	●	●					解	●
8月15日	14時55分	第20号	●	●	解		●	●			●	●	●	●	●	●						●
8月15日	16時20分	第21号	解	●			解	解			●	●	●	●	●	●						●
8月15日	17時20分	第22号		解							●	解	解	解	解	●						●
8月15日	17時55分	第23号									●					●						解
8月17日	0時50分	第24号									●				●	●						
8月17日	1時15分	第25号									●			●	●	●						●
8月17日	1時30分	第26号		●	●						●	●	●	●	●	●	●					●
8月17日	4時25分	第27号		●	●						●	●	●	●	●	●	●				●	●
8月17日	4時55分	第28号		●	●						●	●	●	●	●	●	●	●			●	●
8月17日	6時35分	第29号		●	●						●	●	●	●	●	●	●	●	●	●	●	●
8月17日	8時35分	第30号	●	●	●		●	●			●	●	●	●	●	●	●	●	●	●	●	●
8月18日	8時05分	第31号	解	解	解		●	解			解	解	解	解	解	解	解	解	解	解	解	解
8月18日	8時15分	第32号					解															

●:発表及び継続 解:解除

# 指定河川洪水予報の発表状況(12日～17日):佐賀県 南部・北部

## 牛津川

発表日時		号数	種類
8月12日	06時30分	第1号	氾濫注意情報
	08時50分	第2号	氾濫注意情報解除
8月13日	02時10分	第1号	氾濫注意情報
	04時20分	第2号	氾濫注意情報解除
	16時20分	第1号	氾濫注意情報
	16時40分	第2号	氾濫警戒情報
	17時30分	第3号	氾濫危険情報
	19時30分	第4号	氾濫警戒情報
	20時10分	第5号	氾濫注意情報(警戒情報解除)
	21時00分	第6号	氾濫注意情報解除
8月14日	00時50分	第1号	氾濫警戒情報
	01時50分	第2号	氾濫警戒情報
	02時30分	第3号	氾濫危険情報
	15時10分	第4号	氾濫注意情報(警戒情報解除)
	17時30分	第5号	氾濫警戒情報
	18時40分	第6号	氾濫注意情報(警戒情報解除)
	19時50分	第7号	氾濫注意情報解除

## 厳木川

発表日時		号数	種類
8月13日	17時00分	第1号	氾濫注意情報
	17時50分	第2号	氾濫警戒情報
	18時50分	第3号	氾濫注意情報(警戒情報解除)
	21時30分	第4号	氾濫注意情報解除
8月14日	04時30分	第1号	氾濫注意情報
	05時00分	第2号	氾濫警戒情報
	05時30分	第3号	氾濫危険情報
	06時40分	第4号	氾濫警戒情報
	19時40分	第5号	氾濫注意情報解除
8月17日	14時30分	第1号	氾濫注意情報
	20時00分	第2号	氾濫注意情報解除

## 松浦川

発表日時		号数	種類
8月13日	16時20分	第1号	氾濫注意情報
	22時10分	第2号	氾濫注意情報解除
8月14日	03時40分	第1号	氾濫注意情報
	19時10分	第2号	氾濫注意情報解除

## 六角川

発表日時		号数	種類
8月12日	23時20分	第1号	氾濫注意情報
	23時50分	第2号	氾濫警戒情報
8月13日	02時50分	第3号	氾濫注意情報(警戒情報解除)
	04時00分	第4号	氾濫注意情報解除
	15時10分	第1号	氾濫警戒情報
	15時30分	第2号	氾濫警戒情報
	16時00分	第3号	氾濫危険情報
	21時50分	第4号	氾濫警戒情報
	22時10分	第5号	氾濫注意情報(警戒情報解除)
	01時30分	第6号	氾濫警戒情報
8月14日	01時50分	第7号	氾濫危険情報
	07時00分	第8号	氾濫発生情報
	10時10分	第9号	氾濫発生情報
	15時40分	第10号	氾濫警戒情報
	17時40分	第11号	氾濫危険情報
	20時30分	第12号	氾濫注意情報(警戒情報解除)
	22時00分	第13号	氾濫注意情報解除

## 徳須恵川

発表日時		号数	種類
8月14日	04時30分	第1号	氾濫注意情報
	05時30分	第2号	氾濫警戒情報
	09時10分	第3号	氾濫注意情報(警戒情報解除)
	13時10分	第4号	氾濫警戒情報
	17時20分	第5号	氾濫注意情報(警戒情報解除)
	19時20分	第6号	氾濫注意情報解除

## 嘉瀬川

発表日時		号数	種類
8月14日	05時10分	第1号	氾濫注意情報
	06時00分	第2号	氾濫警戒情報
	08時10分	第3号	氾濫注意情報(警戒情報解除)
	18時50分	第4号	氾濫注意情報解除



# 気象情報の発表状況(11日～18日)

発表日時		情報名及び番号	形式
8月11日	05時55分	大雨と落雷及び突風に関する佐賀県気象情報 第2号	文章形式
	16時27分	大雨と落雷及び突風に関する佐賀県気象情報 第3号	文章形式
8月12日	05時49分	大雨と落雷及び突風に関する佐賀県気象情報 第4号	文章形式
	11時09分	大雨と落雷及び突風に関する佐賀県気象情報 第5号	文章形式
	16時34分	大雨と落雷及び突風に関する佐賀県気象情報 第6号	文章形式
8月13日	03時17分	大雨と落雷及び突風に関する佐賀県気象情報 第7号	文章形式
	05時49分	大雨と落雷及び突風に関する佐賀県気象情報 第8号	文章形式
	11時35分	大雨と落雷及び突風に関する佐賀県気象情報 第9号	文章形式
	15時03分	大雨と落雷及び突風に関する佐賀県気象情報 第10号	図形式
	16時40分	大雨と落雷及び突風に関する佐賀県気象情報 第11号	文章形式
	23時17分	大雨と落雷及び突風に関する佐賀県気象情報 第12号	図形式
8月14日	02時15分	記録的な大雨に関する佐賀県気象情報 第13号	文章形式
	02時21分	顕著な大雨に関する佐賀県気象情報 第1号	文章形式
	03時34分	大雨と落雷及び突風に関する佐賀県気象情報 第14号	文章形式
	04時47分	大雨と落雷及び突風に関する佐賀県気象情報 第15号	図形式
	05時00分	顕著な大雨に関する佐賀県気象情報 第2号	文章形式
	06時32分	記録的な大雨に関する佐賀県気象情報 第16号	文章形式
	06時51分	大雨と落雷及び突風に関する佐賀県気象情報 第17号	文章形式
	08時07分	大雨と落雷及び突風に関する佐賀県気象情報 第18号	図形式
	11時32分	大雨と落雷及び突風に関する佐賀県気象情報 第19号	文章形式
	16時48分	大雨と落雷及び突風に関する佐賀県気象情報 第20号	文章形式
23時50分	大雨と落雷及び突風に関する佐賀県気象情報 第21号	文章形式	
8月15日	06時32分	大雨に関する佐賀県気象情報 第22号	文章形式
	16時44分	大雨と落雷及び突風に関する佐賀県気象情報 第23号	文章形式
8月16日	05時50分	大雨と落雷及び突風に関する佐賀県気象情報 第24号	文章形式
	10時54分	大雨と落雷及び突風に関する佐賀県気象情報 第25号	文章形式
	16時21分	大雨と落雷及び突風に関する佐賀県気象情報 第26号	文章形式
	23時24分	大雨と落雷及び突風に関する佐賀県気象情報 第27号	文章形式
8月17日	02時11分	大雨と落雷及び突風に関する佐賀県気象情報 第28号	図形式
	05時40分	大雨と落雷及び突風に関する佐賀県気象情報 第29号	文章形式
	10時14分	大雨と落雷及び突風に関する佐賀県気象情報 第30号	図形式
	11時26分	大雨と落雷及び突風に関する佐賀県気象情報 第31号	文章形式
	16時36分	大雨と落雷及び突風に関する佐賀県気象情報 第32号	文章形式
8月18日	06時09分	大雨と落雷及び突風に関する佐賀県気象情報 第33号	文章形式

竜巻注意情報の発表状況(11日～15日)







- ▶竜巻注意情報の発表 : 発表なし

記録的短時間大雨情報の発表状況(11日～15日)

- ▶記録的短時間大雨情報の発表 : 発表なし

# 参考資料

## 雨の強さと降り方

1時間雨量 (mm)	雨の強さ (予報用語)	人の受ける イメージ	人への影響	屋内 (木造住宅を想定)	屋外の様子	車に乗っていて
10 ~20	やや 強い雨	ザーザーと 降る。	地面からの跳ね返り で足元がぬれる。	雨の音で話し声 が良く聞き取れ ない。	地面一面に水たまり ができる。 	
20 ~30	強い雨	どしゃ降り。	傘をさしていても ぬれる。 	寝ている人の半数 くらいが雨に気が つく。 	道路が川のように なる。	ワイパーを速くして も見づらい。
30 ~50	激しい雨	バケツを ひっくり返した ように降る。	高速走行時、車輪と 路面の間に水膜が生 じブレーキが効かな くなる。 (ハイドロブレー ニング現象)			
50 ~80	非常に 激しい雨	滝のように降る。 (ゴーゴーと降り 続く)	傘は全く役に立たな くなる。 	水しぶきであたり一 面が白っぽくなり、 視界が悪くなる。 	車の運転は危険。 	
80 ~	猛烈な雨	息苦しくなる ような圧迫感 がある。恐怖 を感じる。				