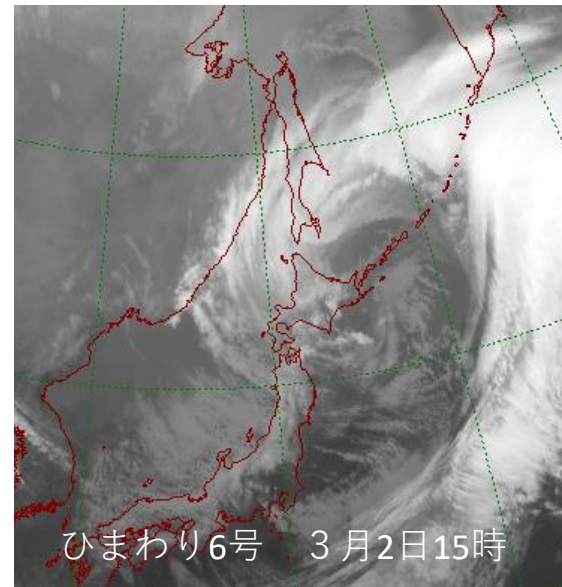
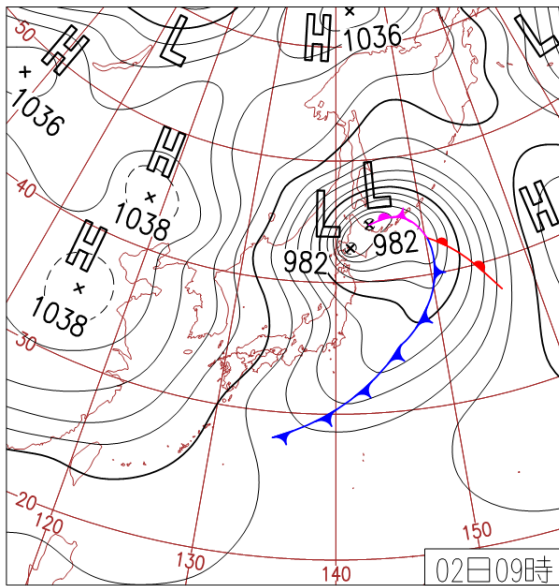
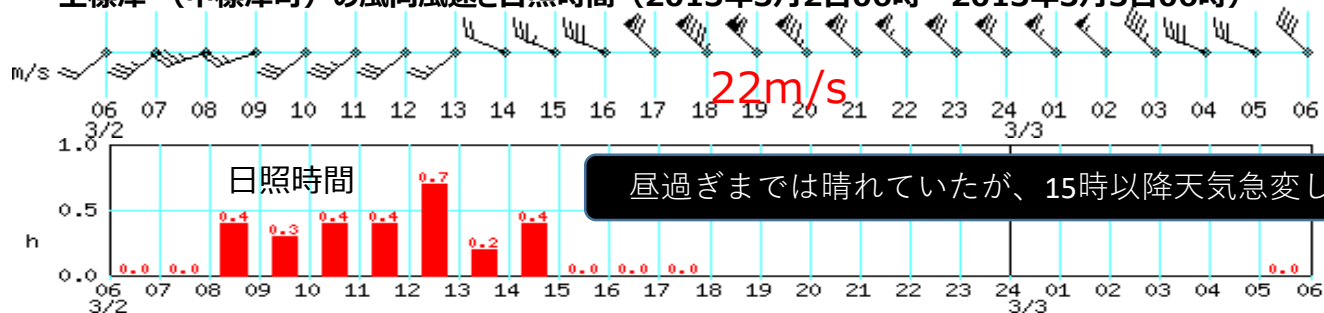


# 暴風雪【概要】 (平成25年3月2～3日)

3月2日に低気圧が急速に発達しながら北海道を通過。全道的に暴風雪となった。最大風速は、紋別空港と上標津地域気象観測所で北西の風22.9m/sなどで統計開始以来の極値を更新した（統計開始が2003年で参考値）。暴風雪への天気の急変、大きな吹きだまりやホワイトアウトにより9名の方が亡くなられた（中標津町5名、湧別町1名、富良野市1名、網走市1名、北見市1名）。



上標津（中標津町）の風向風速と日照時間（2013年3月2日06時～2013年3月3日06時）



屋過ぎまでは晴れていたが、15時以降天気急変し暴風雪に！

# 暴風雪【被害】 (平成25年3月2~3日)

振興局	車両数	乗員数	市町村
空知	50	27	芦別市、赤平市、滝川市、南幌町、長沼町、北竜町
石狩	158	137	恵庭市、江別市、新篠津村、石狩市、当別町、北広島市
後志	22	未確認	神恵内村、蘭越町、真狩村、京極町、黒松内町、寿都町
上川	47	56	中富良野町、東神楽町、美深町、富良野市
留萌	3	3	留萌市、苫前町
宗谷	32	47	枝幸町、稚内市、豊富町、礼文町
オホーツク	468	616	北見市、網走市、紋別市、美幌町、斜里町、小清水町、訓子府町、佐呂間町、遠軽町、湧別町、雄武町、大空町
十勝	5	6	新得町
釧路	22	27	弟子屈町、標茶町
根室	122	99	根室市、標津町、中標津町、別海町、羅臼町
計	929台	1018人	48市町村