

# 災 害 時 気 象 速 報

低気圧による平成16年1月13日から16日の北海道地方の  
大雪と暴風雪

巻頭写真

目 次

1	気象概況・・・・・・・・・・・・・・・・	1
2	防災気象情報発表状況・・・・・・・・	5
3	気象資料・・・・・・・・・・・・・・・・	11
4	被害状況・・・・・・・・・・・・・・・・	18
5	災害対策本部等の設置状況・・・・・・・・	20

平成 16 年 2 月 17 日

札幌管区气象台

## 最近刊行された報告書

<p><b>災害時地震・津波速報</b> 1982 年第 1 号</p>	<p>昭和 57 年（1982 年）浦河沖地震に関する地震・津波</p>	<p>昭和 57 年 3 月 27 日 札幌管区气象台</p>
<p><b>災害時地震・津波調査報告</b> 1982 年第 2 号</p>	<p>昭和 57 年（1982 年）浦河沖地震に関する地震・津波</p>	<p>昭和 57 年 4 月 札幌管区气象台</p>
<p><b>災害時気象速報</b> 1983 年第 1 号</p>	<p>昭和 58 年 9 月 24 日から 25 日にかけての低気圧による胆振地方の大雨</p>	<p>昭和 58 年 9 月 30 日 室蘭地方气象台</p>
<p><b>災害時気象速報</b> 1985 年第 1 号</p>	<p>昭和 60 年 9 月 1 日の台風第 13 号による北海道中部以南の大雨</p>	<p>昭和 60 年 9 月 9 日 札幌管区气象台</p>
<p><b>災害時気象速報</b> 1986 年号外</p>	<p>昭和 61 年 9 月 3 日から 4 日にかけての低気圧による釧路・根室地方の大雨</p>	<p>昭和 61 年 9 月 15 日 釧路地方气象台</p>
<p><b>災害時気象速報</b> 1987 年第 1 号</p>	<p>昭和 62 年 8 月 26 日の低気圧による胆振・石狩地方の大雨</p>	<p>昭和 62 年 8 月 31 日 札幌管区气象台</p>
<p><b>災害時気象速報</b> 1987 年第 2 号</p>	<p>昭和 62 年 8 月 31 日から 9 月 1 日にかけての台風第 12 号から変わった低気圧による北海道の強風及び高波</p>	<p>昭和 62 年 9 月 9 日 札幌管区气象台</p>
<p><b>災害時気象速報</b> 1988 年号外</p>	<p>昭和 63 年 8 月 11 日から 14 日の弱い熱帯低気圧による北海道地方中部以南の大雨</p>	<p>昭和 63 年 8 月 20 日 札幌管区气象台</p>
<p><b>災害時気象速報</b> 1985 年第 1 号</p>	<p>昭和 63 年 8 月 24 日から 27 日にかけての前線による北海道西部を中心とした大雨</p>	<p>昭和 63 年 9 月 2 日 札幌管区气象台</p>
<p><b>災害時気象速報</b> 1988 年号外</p>	<p>昭和 63 年 11 月 24 日から 25 日にかけての低気圧による北海道東部を中心とした大雨と暴風</p>	<p>昭和 63 年 12 月 2 日 札幌管区气象台</p>
<p><b>災害時火山現象速報</b> 1989 年第 1 号</p>	<p>昭和 63 年から平成元年 1 月の十勝岳噴火に関する火山現象</p>	<p>平成元年 2 月 1 日 札幌管区气象台</p>
<p><b>災害時気象速報</b> 1995 年第 1 号</p>	<p>低気圧と前線による平成 7 年 8 月 20 日及び 28 日の渡島・檜山地方の大雨</p>	<p>平成 7 年 9 月 7 日 函館海洋气象台</p>
<p><b>災害時気象速報</b> 1996 年第 1 号</p>	<p>低気圧による平成 7 年 12 月 24 日から 27 日及び平成 8 年 1 月 8 日から 11 日の北海道の大雪と暴風雪</p>	<p>平成 8 年 1 月 25 日 札幌管区气象台</p>
<p><b>災害時気象速報</b> 1999 年号外</p>	<p>平成 11 年 7 月 28 日から 8 月 2 日にかけての前線による日本海側を中心とした北海道の大雨</p>	<p>平成 11 年 8 月 16 日 札幌管区气象台</p>

注意：この資料は速報として取り急ぎまとめたもので、後日内容の一部に訂正・追加することがあります。



大雪のため倒壊した乳牛の飼料給餌舎(1月16日中川郡豊頃町:日本農業新聞提供)



一般国道 238 号での車両移動援助(紋別郡湧別町福島:北海道開発局建設部提供)



雪でつぶれた早だし用たまねぎの育苗ハウス(1月30日北見市:北海道農政部提供)



北見駅前の電話ボックスが2基とも雪に埋まっている。写真の右から風が吹き付けていたことがわかる。(1月16日 気象庁 金子 秀毅撮影)

# 1 気象概況

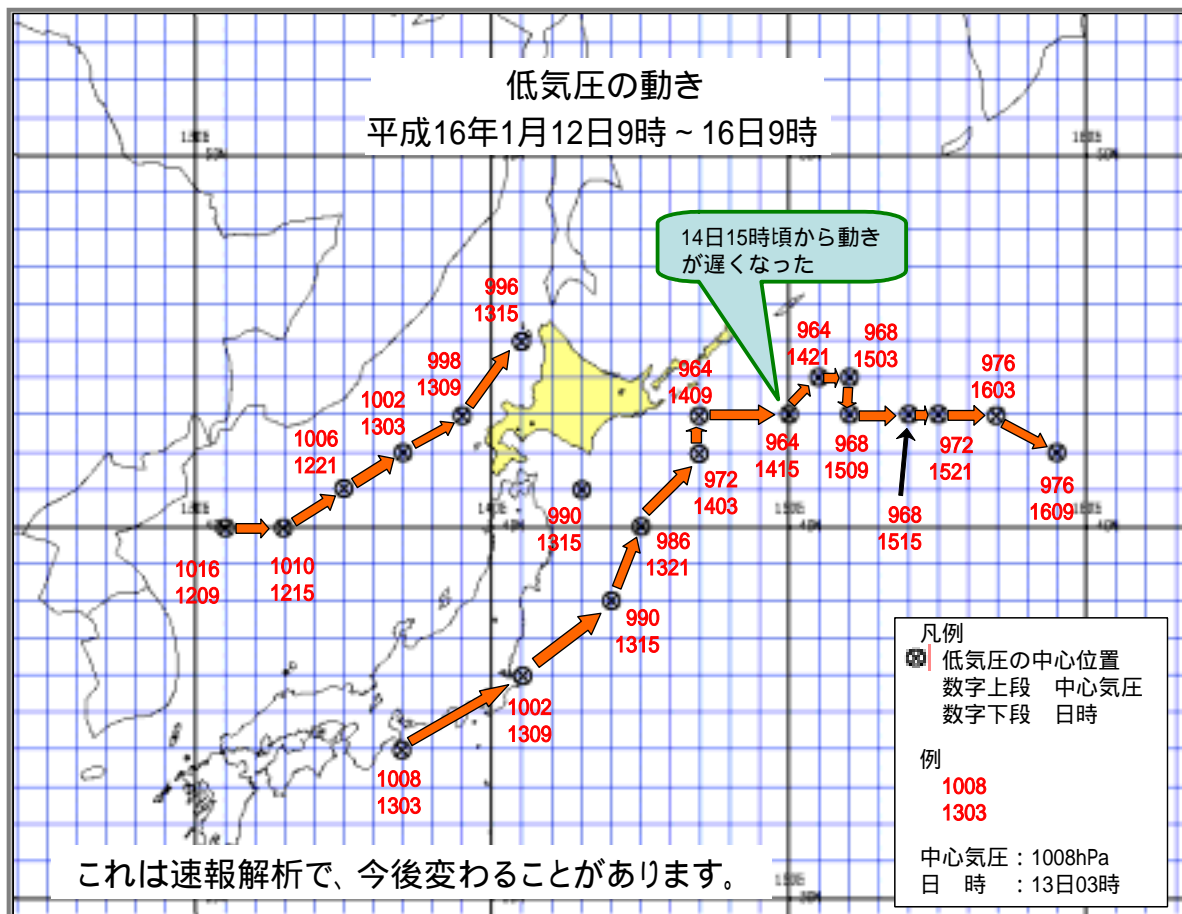
平成16年1月13日夜から16日早朝にかけて北海道地方は全道的に大雪や暴風雪となり、海は大しけとなった。特にオホーツク海側の北見地方では記録的な大雪となった。

1月12日朝、日本海西部に発生した1016hPa(ヘクトパスカル)の低気圧は、発達しながら北東に進み、13日夜には宗谷地方の西海上に進み消滅した。1月13日朝、紀伊半島付近に別の低気圧が発生して三陸沖へ進み、夜には襟裳岬の南東海上に進んだ。この低気圧に向かって3月上旬並の暖かく湿った空気の流入が強まったため急速に発達し、14日朝には根室市の東海上で中心気圧が964hPaとなった。その後、低気圧は日本のはるか東の勢力の強い高気圧に行く手を阻まれ動きが遅くなり、北見地方を中心としたオホーツク海側に3日間にわたって影響を及ぼした。

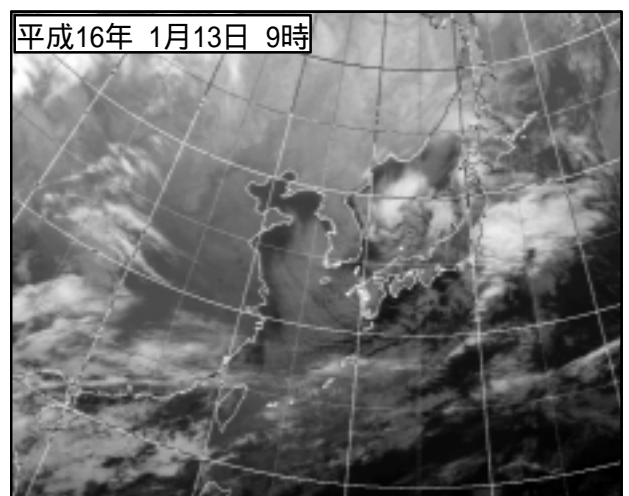
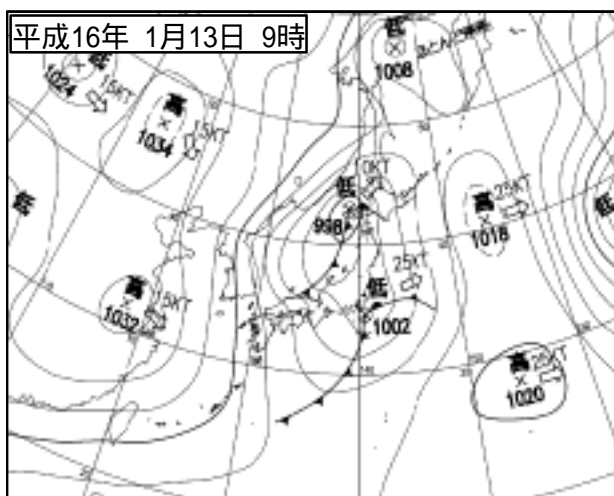
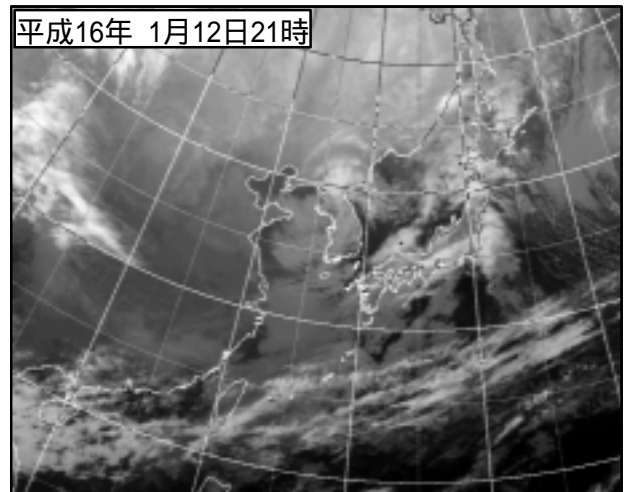
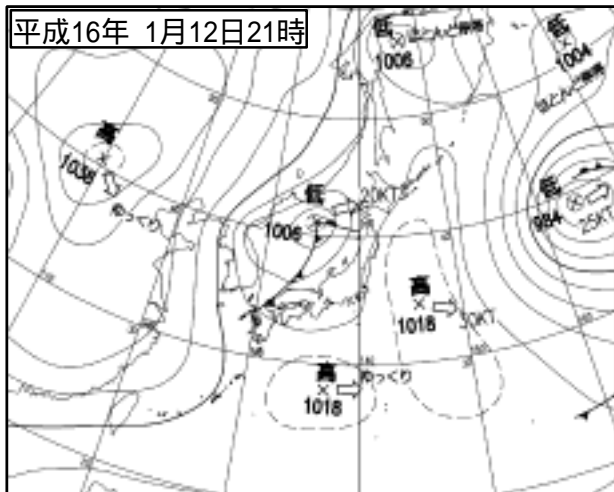
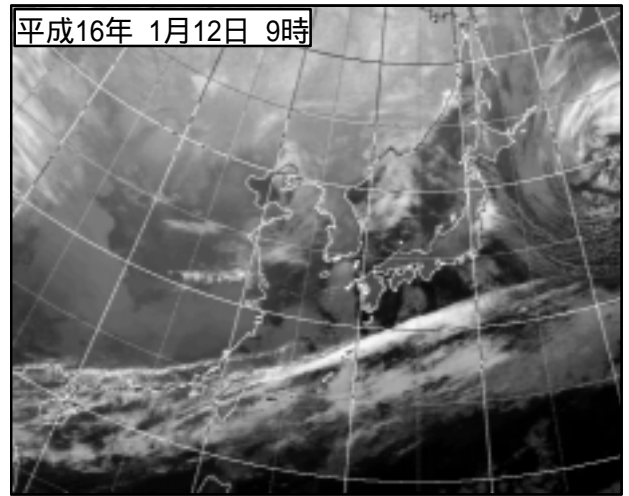
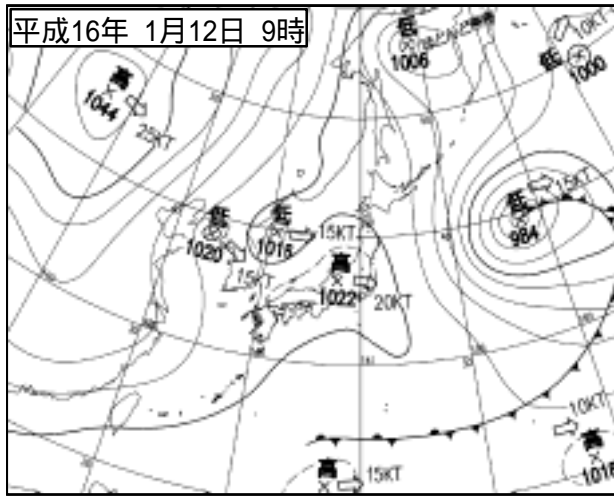
北海道地方では13日早朝から南西部で雪や雨が降り始め、昼頃には全道に広がった。十勝地方では夜にかけて雪が強まり、50センチを超える大雪となった。14日には全道的に暴風雪や大雪となり、海は大しけとなった。特にオホーツク海側では14日未明から猛吹雪となり、北見地方では16日早朝にかけて記録的な大雪となった。

今回の大雪と暴風雪の特徴は、根室市の東海上で低気圧の動きが遅くなり、オホーツク海沿岸に向かって北東の風が長時間持続したため、例年、降雪の少ない北見地方で大雪となったことである。北見市では13日58センチであった積雪が、16日には月最深積雪の年間極値である117センチを大きく上回る171センチに達した(3日間で113センチ増)。また、低気圧が急速に発達したため風が非常に強くなり、札幌市や網走市では最大瞬間風速がそれぞれ北西の風31.4メートル及び北西の風32.8メートルと、共に1月の記録を更新した。

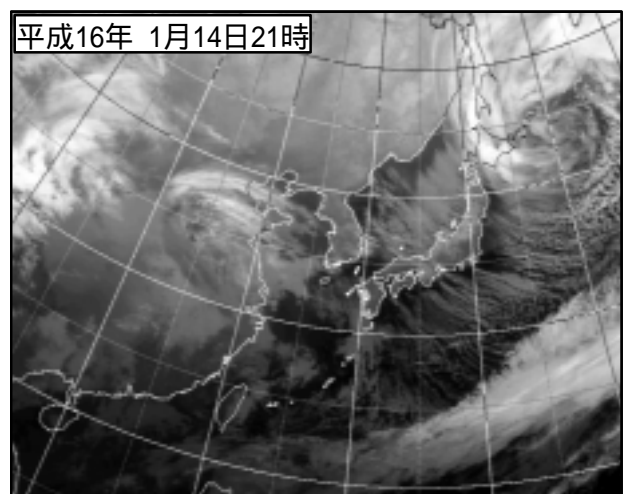
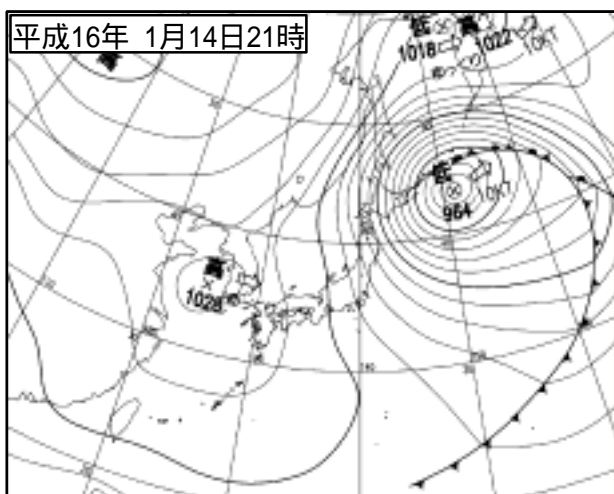
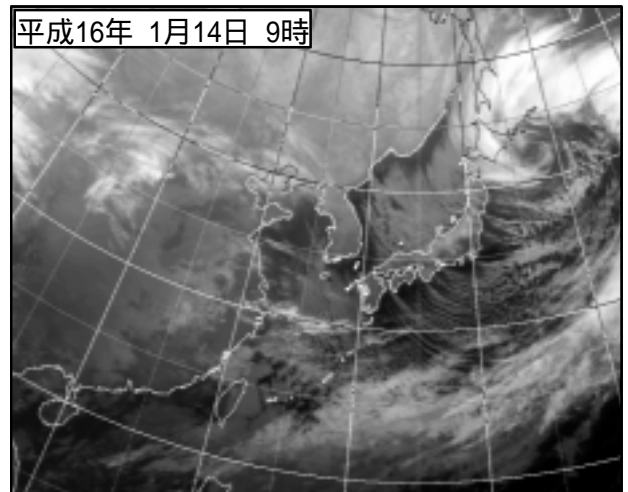
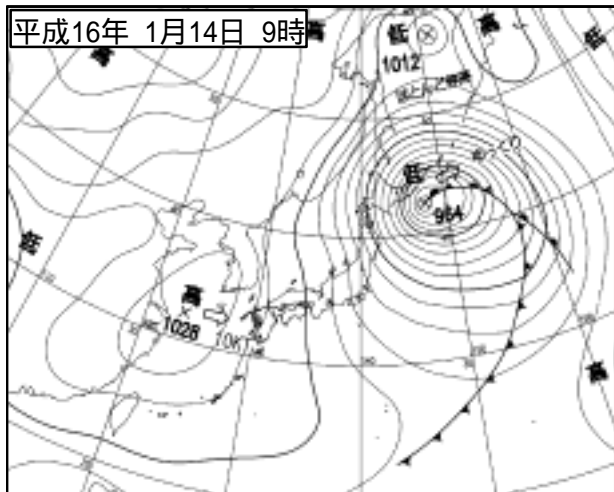
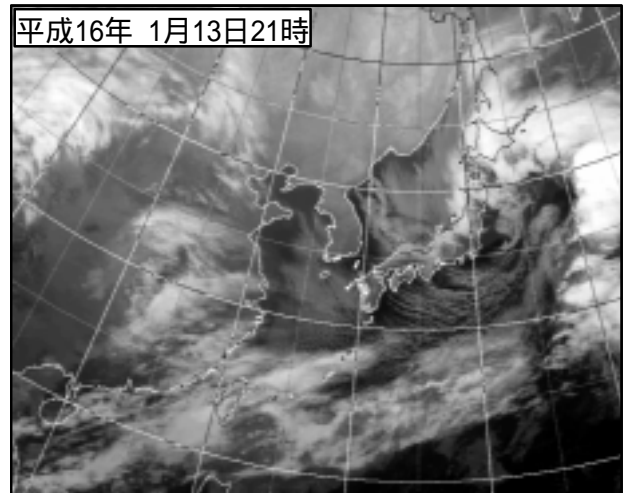
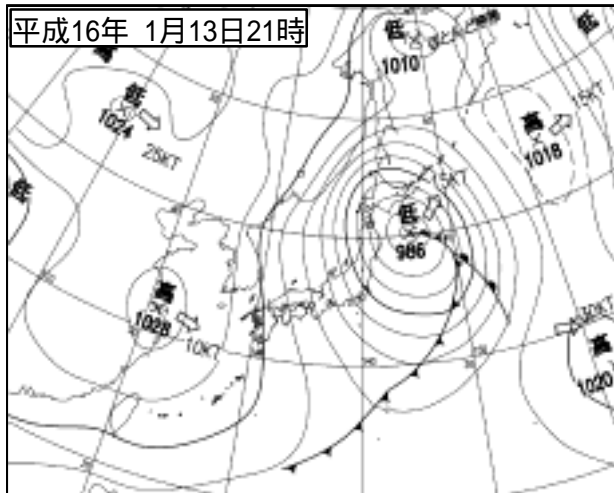
これら大雪や暴風雪により、全道的にJRの運休や遅延、航空機・フェリーの欠航、道路の通行止めや雪崩が発生し、交通機関は麻痺状態となり、道央圏との物資の流通が大きく滞ったため、住民生活に非常に大きな影響を及ぼした。



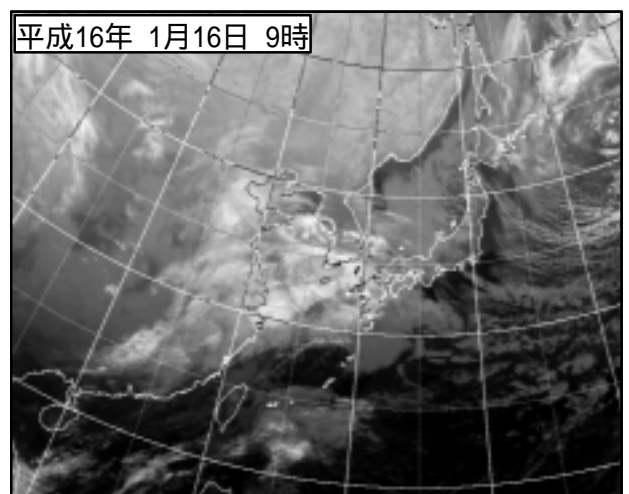
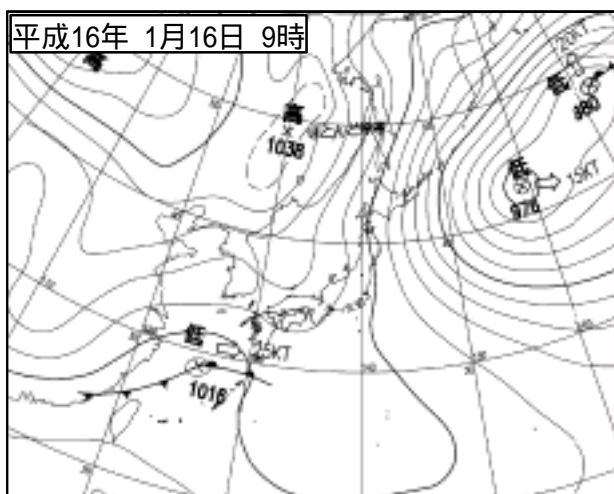
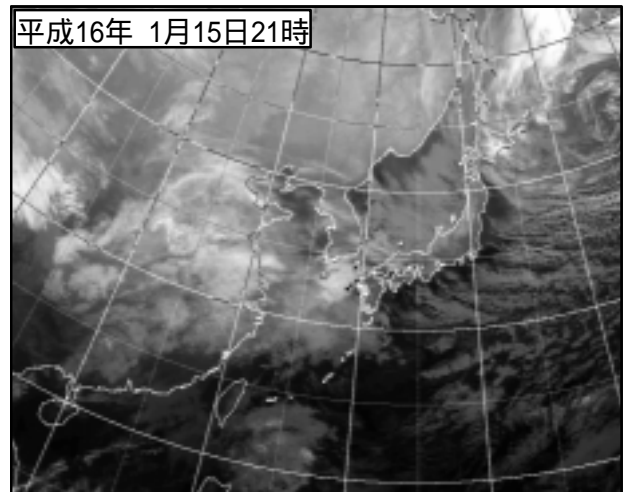
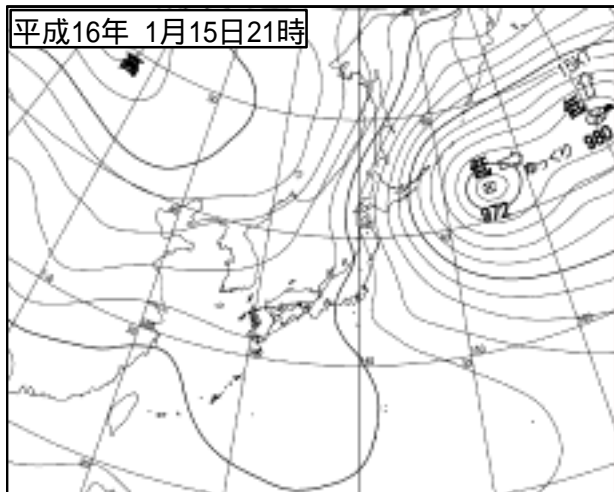
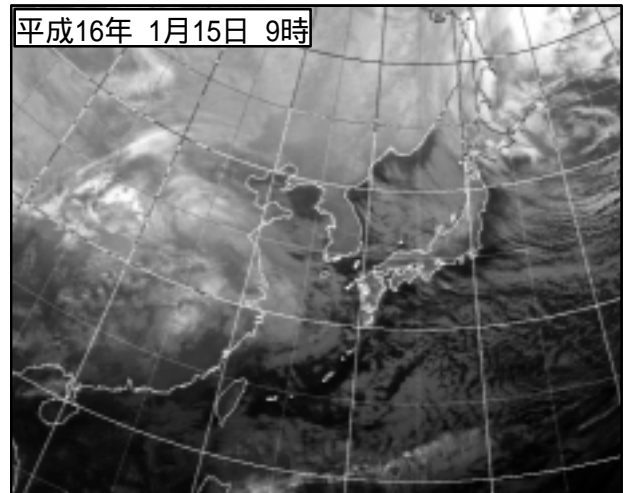
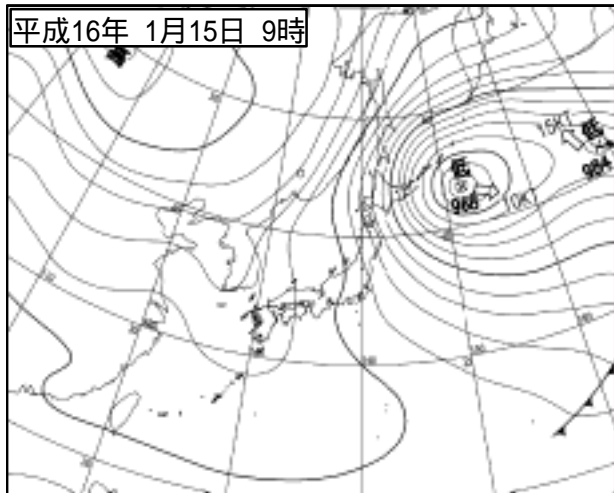
地上天気図と気象衛星「GOES-9」赤外画像 - 1



地上天気図と気象衛星「GOES-9」赤外画像 - 2



地上天気図と気象衛星「GOES-9」赤外画像 - 3



## 2 防災気象情報発表状況

### (1) 警報・注意報

発表官署	支庁	細分区域	種類		発表日時	解除日時	
			警報	注意報			
札幌	石狩	石狩北部 石狩中部 石狩南部		雷、強風、波浪 雷 雷	1月13日03時50分	(切替)	
		石狩北部 石狩中部 石狩南部	暴風雪、波浪	雷、着雪 風雪、雷、着雪 風雪、雷、着雪	1月13日17時00分	(切替)	
		石狩北部 石狩中部 石狩南部	暴風雪、波浪 暴風	着雪 風雪、着雪 着雪	1月14日04時45分	(切替)	
		石狩北部 石狩中部 石狩南部	暴風雪、波浪 大雪 暴風雪、大雪	大雪、なだれ 風雪、なだれ なだれ	1月14日07時40分	(切替)	
		石狩北部 石狩中部 石狩南部	暴風雪、波浪 暴風雪	大雪、なだれ 大雪、風雪、なだれ 大雪、なだれ	1月14日16時15分	(切替)	
		石狩北部 石狩中部 石狩南部	波浪	大雪、風雪、なだれ 大雪、風雪、なだれ 大雪、風雪、なだれ	1月14日21時30分	(切替)	
		石狩北部 石狩中部 石狩南部	波浪	風雪、なだれ 大雪、風雪、なだれ 大雪、風雪、なだれ	1月15日11時15分	(切替)	
		石狩北部 石狩中部 石狩南部	波浪	風雪、なだれ 大雪、なだれ なだれ	1月15日16時05分	(切替)	
		石狩北部 石狩中部 石狩南部		風雪、波浪、なだれ なだれ なだれ	1月15日20時40分	(切替)	
		石狩北部 石狩中部		波浪、なだれ なだれ	1月16日04時50分	(切替)	
		石狩北部 石狩中部		波浪、なだれ なだれ	1月16日17時00分	(切替)	
		全域			雷 雷	1月13日03時50分	(切替)
		北空知 中空知 南空知			風雪、雷、着雪 大雪、風雪、雷、なだれ、着雪 大雪、風雪、雷、なだれ、着雪	1月13日17時00分	(切替)
		北空知 中空知 南空知			風雪、着雪 大雪、風雪、なだれ、着雪 大雪、風雪、なだれ、着雪	1月14日04時45分	(切替)
		全域			大雪、風雪、なだれ	1月14日07時40分	(切替)
	全域			風雪、なだれ	1月14日16時15分	(切替)	
	全域			風雪	1月14日21時30分	1月15日11時15分	
	後志	後志北部 羊蹄山麓 後志西部			雷、強風、波浪 雷 雷、強風、波浪	1月13日03時50分	(切替)
			後志北部 羊蹄山麓 後志西部	暴風雪、波浪	雷、着雪 風雪、雷、着雪 雷、着雪	1月13日17時00分	(切替)
			後志北部 羊蹄山麓 後志西部	暴風雪、波浪	大雪、なだれ、着雪 大雪、風雪、なだれ、着雪	1月14日04時45分	(切替)
			後志北部 羊蹄山麓 後志西部	暴風雪、波浪	大雪、なだれ 大雪、風雪、なだれ 大雪、なだれ	1月14日07時40分	(切替)
			後志北部 羊蹄山麓 後志西部	暴風雪、波浪	大雪、なだれ 大雪、風雪、なだれ 大雪、なだれ	1月14日16時15分	(切替)
			後志北部 羊蹄山麓 後志西部	波浪	大雪、風雪、なだれ 風雪、なだれ 風雪	1月14日21時30分	(切替)
			後志北部 羊蹄山麓 後志西部	波浪	大雪、風雪、なだれ 風雪、なだれ 風雪	1月15日11時15分	(切替)
			後志北部 羊蹄山麓 後志西部	波浪	大雪、風雪、なだれ 大雪、なだれ 風雪、なだれ	1月15日16時05分	(切替)
			後志北部 羊蹄山麓 後志西部	波浪	大雪、風雪、なだれ 大雪、なだれ 大雪、風雪、なだれ	1月15日20時40分	(切替)
			後志北部 羊蹄山麓 後志西部		波浪、なだれ なだれ 波浪、なだれ	1月16日04時50分	(切替)
			後志北部 羊蹄山麓 後志西部		波浪、なだれ なだれ 波浪、なだれ	1月16日17時00分	(切替)

釧路	釧路北部 釧路中部 釧路南東部 釧路南西部		風雪、着雪 風雪、着雪 強風、波浪 強風、波浪	1月13日11時15分	(切替)	
	釧路北部 釧路中部 釧路南東部 釧路南西部		風雪、着雪 大雪、風雪、なだれ、着雪 風雪、波浪、着雪 風雪、波浪、着雪	1月13日18時40分	(切替)	
	釧路北部 釧路中部 釧路南東部 釧路南西部	暴風雪、波浪 暴風雪、波浪	風雪、着雪 大雪、風雪、なだれ、着雪 高潮、着雪 高潮、着雪	1月13日21時20分	(切替)	
	釧路北部 釧路中部 釧路南東部 釧路南西部	暴風雪、波浪 暴風雪、波浪	大雪、風雪、なだれ、着雪 大雪、風雪、なだれ、着雪 大雪、高潮、着雪 高潮、着雪	1月14日05時30分	(切替)	
	釧路北部 釧路中部 釧路南東部 釧路南西部	暴風雪、波浪 暴風雪、波浪	大雪、風雪、なだれ、着雪 大雪、風雪、なだれ、着雪 大雪、高潮、着雪 高潮、着雪	1月14日11時35分	(切替)	
	釧路北部 釧路中部 釧路南東部 釧路南西部	大雪 大雪 暴風雪、波浪 暴風雪、波浪	風雪、なだれ 風雪、なだれ 高潮 高潮	1月14日16時40分	(切替)	
	釧路北部 釧路中部 釧路南東部 釧路南西部	大雪 大雪 暴風雪、波浪 暴風雪、波浪	風雪、なだれ 風雪、なだれ 高潮 高潮	1月15日05時30分	(切替)	
	釧路北部 釧路中部 釧路南東部 釧路南西部	波浪 波浪	大雪、風雪、なだれ 大雪、風雪、なだれ 強風 強風	1月15日16時30分	(切替)	
	釧路北部 釧路中部 釧路南東部 釧路南西部		大雪、風雪、なだれ 大雪、風雪、なだれ 強風、波浪 強風、波浪	1月16日05時15分	(切替)	
	釧路北部 釧路中部 釧路南東部 釧路南西部		なだれ なだれ 波浪 波浪	1月16日16時10分	(切替)	
	釧路北部 釧路中部 釧路南東部 釧路南西部		なだれ なだれ 波浪 波浪	1月16日21時30分	(切替)	
	根室	根室北部 根室中部 根室南部		風雪、波浪、着雪 風雪、波浪、着雪 強風、波浪	1月13日11時15分	(切替)
		全域		風雪、波浪、着雪	1月13日18時40分	(切替)
		全域	暴風雪、波浪	高潮、着雪	1月13日21時20分	(切替)
		全域	暴風雪、波浪	高潮、着雪	1月14日05時30分	(切替)
		全域	暴風雪、波浪	高潮、着雪	1月14日11時35分	(切替)
		根室北部 根室中部 根室南部	暴風雪、波浪 暴風雪、波浪 暴風雪、波浪	大雪、高潮、なだれ 高潮 高潮	1月14日16時40分	(切替)
		根室北部 根室中部 根室南部	暴風雪、波浪 暴風雪、波浪 暴風雪、波浪	大雪、高潮、なだれ 高潮 高潮	1月15日05時30分	(切替)
		根室北部 根室中部 根室南部	暴風雪、波浪 暴風雪、波浪 暴風雪、波浪	大雪、なだれ	1月15日16時30分	(切替)
		根室北部 根室中部 根室南部	波浪 波浪 波浪	大雪、風雪、なだれ 強風 強風	1月16日05時15分	(切替)
根室北部 根室中部 根室南部			風雪、波浪、なだれ 強風、波浪 強風、波浪	1月16日16時10分	(切替)	
根室北部 根室中部 根室南部			波浪、なだれ 波浪 波浪	1月16日21時30分	(切替)	

網走	網走	網走西部		強風、波浪	1月13日11時00分	(切替)
		網走東部		強風、波浪		
		紋別地方		強風、波浪		
		網走西部		風雪、波浪、着雪	1月13日16時20分	(切替)
		網走東部		風雪、波浪、着雪		
		網走南部		着雪		
		北見地方		着雪		
		紋別地方		風雪、波浪、着雪		
		網走西部	暴風雪、波浪	大雪、なだれ、着雪	1月13日21時30分	(切替)
		網走東部	暴風雪、波浪	大雪、なだれ、着雪		
		網走南部		大雪、風雪、なだれ、着雪		
		北見地方		大雪、風雪、なだれ、着雪		
		紋別地方	暴風雪、波浪	大雪、なだれ、着雪		
		網走西部	暴風雪、波浪	大雪、なだれ、着雪	1月14日05時35分	(切替)
		網走東部	暴風雪、波浪	大雪、なだれ、着雪		
		網走南部		大雪、風雪、なだれ、着雪		
北見地方	大雪	風雪、なだれ、着雪				
紋別地方	暴風雪、波浪	大雪、なだれ、着雪				
網走西部	暴風雪、大雪、波浪	なだれ、着雪	1月14日09時40分	(切替)		
網走東部	暴風雪、大雪、波浪	なだれ、着雪				
網走南部	暴風雪、大雪	なだれ、着雪				
北見地方	暴風雪、大雪	なだれ、着雪				
紋別地方	暴風雪、大雪、波浪	なだれ、着雪				
網走西部	暴風雪、大雪、波浪	なだれ	1月15日05時15分	(切替)		
網走東部	暴風雪、大雪、波浪	なだれ				
網走南部	大雪	風雪、なだれ				
北見地方	大雪	風雪、なだれ				
紋別地方	暴風雪、大雪、波浪	なだれ				
網走西部	波浪	大雪、風雪、なだれ	1月16日05時15分	(切替)		
網走東部	波浪	大雪、風雪、なだれ				
網走南部		大雪、風雪、なだれ				
北見地方		大雪、風雪、なだれ				
紋別地方	波浪	大雪、風雪、なだれ				
網走西部		風雪、波浪、なだれ	1月16日16時30分	(切替)		
網走東部		風雪、波浪、なだれ				
網走南部		なだれ				
北見地方		なだれ				
紋別地方		風雪、波浪、なだれ				
網走西部		波浪、なだれ	1月16日21時30分	(切替)		
網走東部		波浪、なだれ				
網走南部		なだれ				
北見地方		なだれ				
紋別地方		波浪、なだれ				
旭川	上川	全域		雷	1月13日04時10分	(切替)
		全域		雷、着雪	1月13日19時45分	(切替)
		上川北部		大雪、雷、なだれ、着雪	1月13日21時15分	(切替)
		上川中部		大雪、雷、なだれ、着雪		
	上川南部		雷、着雪			
	全域		大雪、風雪、なだれ、着雪	1月14日02時55分	(切替)	
	上川北部		風雪	1月14日09時55分	1月14日16時20分	
	上川中部		風雪			
	上川南部		風雪、なだれ			
	留萌	全域		雷、強風、波浪	1月13日04時10分	(切替)
		全域	波浪	雷、強風	1月13日19時45分	(切替)
		全域	波浪	風雪、雷、着雪	1月13日21時15分	(切替)
		留萌北部	波浪	風雪、着雪	1月14日02時55分	(切替)
		留萌中部	波浪	大雪、風雪、なだれ、着雪		
		留萌南部	波浪	大雪、風雪、なだれ、着雪		
		留萌北部	波浪	風雪	1月14日09時55分	(切替)
留萌中部		波浪	風雪			
留萌南部		波浪	大雪、風雪、なだれ			
全域		波浪	風雪	1月14日16時20分	(切替)	
全域		波浪	風雪	1月15日05時00分	(切替)	
全域			強風、波浪	1月15日16時30分	(切替)	
全域		波浪	1月16日04時20分	1月16日16時20分		
室蘭	胆振	全域		雷、強風、波浪	1月13日05時15分	(切替)
		全域	波浪	強風	1月13日20時30分	(切替)
		全域		風雪、波浪	1月14日16時25分	(切替)
		全域		風雪、波浪	1月15日05時00分	(切替)
		全域		大雪、風雪、波浪、なだれ	1月15日08時30分	(切替)
		全域		風雪、波浪	1月15日16時20分	1月16日05時10分
	日高	全域		雷、強風、波浪	1月13日05時15分	(切替)
		日高西部	波浪	強風	1月13日20時30分	(切替)
		日高中部	波浪	強風		
		日高東部	暴風、波浪			
		日高西部	波浪	風雪	1月14日16時25分	(切替)
		日高中部	波浪	風雪		
		日高東部	暴風雪、波浪			
		全域	波浪	風雪	1月15日05時00分	(切替)
		全域	波浪	風雪	1月15日08時30分	(切替)
		全域		風雪、波浪	1月15日16時20分	(切替)
全域		波浪	1月16日05時10分	1月16日19時30分		

稚内	宗谷	宗谷北部 利尻・礼文		風雪、波浪 風雪、波浪	1月13日05時10分	(切替)		
		全域		風雪、雷、波浪、着雪	1月13日11時00分	(切替)		
		全域	暴風雪、波浪	大雪、雷、高潮、なだれ、着雪	1月13日20時40分	(切替)		
		全域	暴風雪、波浪	大雪、高潮、なだれ	1月14日05時05分	(切替)		
		宗谷北部 宗谷南部 利尻・礼文	暴風雪、波浪 暴風雪、波浪 暴風雪、波浪	高潮、なだれ 大雪、高潮、なだれ 高潮、なだれ	1月14日16時20分	(切替)		
		宗谷北部 宗谷南部 利尻・礼文	暴風雪、波浪 暴風雪、波浪 暴風雪、波浪	高潮、なだれ 大雪、高潮、なだれ 高潮、なだれ	1月14日22時30分	(切替)		
		全域	波浪	風雪、なだれ	1月15日07時10分	(切替)		
		宗谷北部 宗谷南部 利尻・礼文	波浪 波浪 波浪	風雪、なだれ 大雪、風雪、なだれ 風雪、なだれ	1月15日10時25分	(切替)		
		宗谷北部 宗谷南部 利尻・礼文	波浪 波浪 波浪	風雪、なだれ 大雪、風雪、なだれ 風雪、なだれ	1月15日16時20分	(切替)		
		宗谷北部 宗谷南部 利尻・礼文	波浪 大雪、波浪 波浪	風雪、なだれ 風雪、なだれ 風雪、なだれ	1月15日20時45分	(切替)		
		宗谷北部 宗谷南部 利尻・礼文	波浪 波浪 波浪	風雪 大雪、風雪、なだれ 風雪	1月16日03時25分	(切替)		
		宗谷北部 宗谷南部 利尻・礼文 全域		波浪 波浪、なだれ 波浪	1月16日10時00分	(切替)		
		全域		波浪	1月16日16時00分	(切替)		
		帯広	十勝	十勝北部 十勝中部 十勝南部		大雪、風雪、雷、なだれ、着雪 大雪、風雪、雷、波浪、なだれ、着雪 大雪、風雪、雷、波浪、なだれ、着雪	1月13日11時20分	(切替)
				十勝北部 十勝中部 十勝南部	大雪、波浪 大雪、波浪 大雪、波浪	風雪、雷、なだれ、着雪 風雪、雷、高潮、なだれ、着雪 風雪、雷、高潮、なだれ、着雪	1月13日20時05分	(切替)
十勝北部 十勝中部 十勝南部	波浪 波浪 波浪			風雪、なだれ 風雪、高潮、なだれ 風雪、高潮、なだれ	1月14日03時30分	(切替)		
十勝北部 十勝中部 十勝南部	波浪 波浪 波浪			大雪、風雪、なだれ、着雪 風雪、高潮、なだれ 風雪、高潮、なだれ	1月14日06時40分	(切替)		
十勝北部 十勝中部 十勝南部	波浪 波浪 波浪			風雪、なだれ 風雪、高潮、なだれ 風雪、高潮、なだれ	1月14日15時40分	(切替)		
十勝北部 十勝中部 十勝南部				風雪 風雪、波浪 風雪、波浪	1月15日16時00分	(切替)		
十勝北部 十勝中部 十勝南部				強風 強風、波浪 強風、波浪	1月16日05時10分	(切替)		
十勝中部 十勝南部				波浪 波浪	1月16日16時40分	1月17日04時50分		
函館	渡島			渡島北部 渡島東部 渡島西部		雷 雷 雷、波浪	1月13日03時25分	(切替)
				全域		雷、強風、波浪	1月13日11時25分	(切替)
				渡島北部 渡島東部 渡島西部		風雪、波浪、着雪 風雪、波浪、着雪 着雪	1月13日18時00分	(切替)
				渡島北部 渡島東部 渡島西部	暴風雪、波浪	風雪、波浪 風雪、波浪	1月14日05時25分	(切替)
				渡島北部 渡島東部 渡島西部		風雪、波浪 強風、波浪 風雪	1月14日15時50分	(切替)
				渡島北部 渡島東部 渡島西部	波浪	風雪、波浪 強風、波浪 風雪	1月15日05時50分	(切替)
				渡島東部 渡島西部		強風、波浪 風雪、波浪	1月15日16時10分	(切替)
		渡島東部 渡島西部		波浪 風雪、波浪	1月16日05時00分	(切替)		
		渡島西部		波浪	1月16日09時15分	1月16日21時20分		
		檜山	檜山北部 檜山南部 檜山奥尻島		雷、波浪 雷、波浪 雷、強風、波浪	1月13日03時25分	(切替)	
	全域			雷、強風、波浪	1月13日11時25分	(切替)		
	全域		暴風雪、波浪	着雪	1月13日18時00分	(切替)		
	全域		暴風雪、波浪		1月14日05時25分	(切替)		
	全域		波浪	風雪	1月14日15時50分	(切替)		
	全域		波浪	風雪	1月15日05時50分	(切替)		
全域	波浪		風雪	1月15日16時10分	(切替)			
全域		風雪、波浪 波浪	1月16日05時00分 1月16日09時15分	(切替) 1月16日21時20分				

支庁毎の警報及び注意報発表状況を記載しています。

解除日時の「(切替)」は、次の行の注意報・警報への切替を示しています。

## ( 2 ) 気象情報

発表官署	気象情報標題	発表日時
札幌	低気圧に関する北海道地方気象情報第1号	1月12日16時05分
	第2号	1月13日05時00分
	第3号	1月13日15時30分
	第4号	1月14日04時50分
	第5号	1月14日10時50分
	第6号	1月14日16時10分
	第7号	1月15日04時50分
	第8号	1月15日16時30分
札幌	低気圧に関する石狩・空知・後志地方気象情報第1号	1月13日06時35分
	第2号	1月13日17時10分
	第3号	1月13日21時30分
	第4号	1月14日05時10分
	第5号	1月14日07時45分
	第6号	1月14日11時55分
	第7号	1月14日16時20分
	第8号	1月14日21時40分
	第9号	1月15日06時30分
	第10号	1月15日11時20分
	第11号	1月15日16時10分
	第12号	1月15日20時50分
	第13号	1月16日04時55分
釧路	低気圧に関する釧路・根室地方気象情報第1号	1月13日06時15分
	第2号	1月13日16時20分
	第3号	1月13日18時45分
	第4号	1月13日21時30分
	第5号	1月14日05時40分
	第6号	1月14日09時30分
	第7号	1月14日11時40分
	第8号	1月14日16時50分
	第9号	1月14日21時35分
	第10号	1月15日05時50分
	第11号	1月15日09時50分
	第12号	1月15日11時35分
	第13号	1月15日16時45分
	第14号	1月16日05時20分
	第15号	1月16日11時40分
	第16号	1月16日16時15分
旭川	低気圧に関する上川・留萌地方気象情報第1号	1月13日05時10分
	第2号	1月13日16時10分
	第3号	1月13日19時50分
	第4号	1月13日21時20分
	第5号	1月14日03時00分
	第6号	1月14日10時00分
	第7号	1月14日16時30分
	第8号	1月15日05時10分
	第9号	1月15日16時35分
室蘭	低気圧に関する胆振・日高地方気象情報第1号	1月13日05時35分
	第2号	1月13日16時30分
	第3号	1月13日20時40分
	第4号	1月14日06時00分
	第5号	1月14日11時25分
	第6号	1月14日16時30分
	第7号	1月15日05時10分
	第8号	1月15日08時40分
	第9号	1月15日16時30分

網走	低気圧に関する網走・北見・紋別地方気象情報第1号	1月13日07時45分
	第2号	1月13日11時10分
	第3号	1月13日16時30分
	第4号	1月13日21時40分
	第5号	1月14日05時40分
	第6号	1月14日09時50分
	第7号	1月14日13時35分
	第8号	1月14日16時45分
	第9号	1月14日21時20分
	第10号	1月15日00時20分
	第11号	1月15日05時25分
	第12号	1月15日08時30分
	第13号	1月15日11時35分
	第14号	1月15日14時30分
	第15号	1月15日16時30分
	第16号	1月15日21時30分
	第17号	1月16日05時30分
	第18号	1月16日11時35分
	第19号	1月16日16時35分
稚内	低気圧に関する宗谷地方気象情報第1号	1月12日16時35分
	第2号	1月13日05時15分
	第3号	1月13日16時30分
	第4号	1月13日20時45分
	第5号	1月14日05時10分
	第6号	1月14日09時30分
	第7号	1月14日16時25分
	第8号	1月14日22時35分
	第9号	1月15日05時20分
	第10号	1月15日07時15分
	第11号	1月15日10時30分
	第12号	1月15日16時25分
	第13号	1月15日20時50分
	第14号	1月16日03時35分
	第15号	1月16日10時05分
帯広	低気圧に関する十勝地方気象情報第1号	1月13日05時50分
	第2号	1月13日11時25分
	第3号	1月13日16時30分
	第4号	1月13日20時15分
	第5号	1月14日00時30分
	第6号	1月14日03時40分
	第7号	1月14日06時45分
	第8号	1月14日09時35分
	第9号	1月14日15時50分
函館	低気圧に関する渡島・檜山地方気象情報第1号	1月12日16時30分
	第2号	1月13日05時20分
	第3号	1月13日15時35分
	第4号	1月13日18時10分
	第5号	1月13日22時10分
	第6号	1月14日05時30分
	第7号	1月14日11時30分
	第8号	1月14日15時55分
	第9号	1月15日05時55分

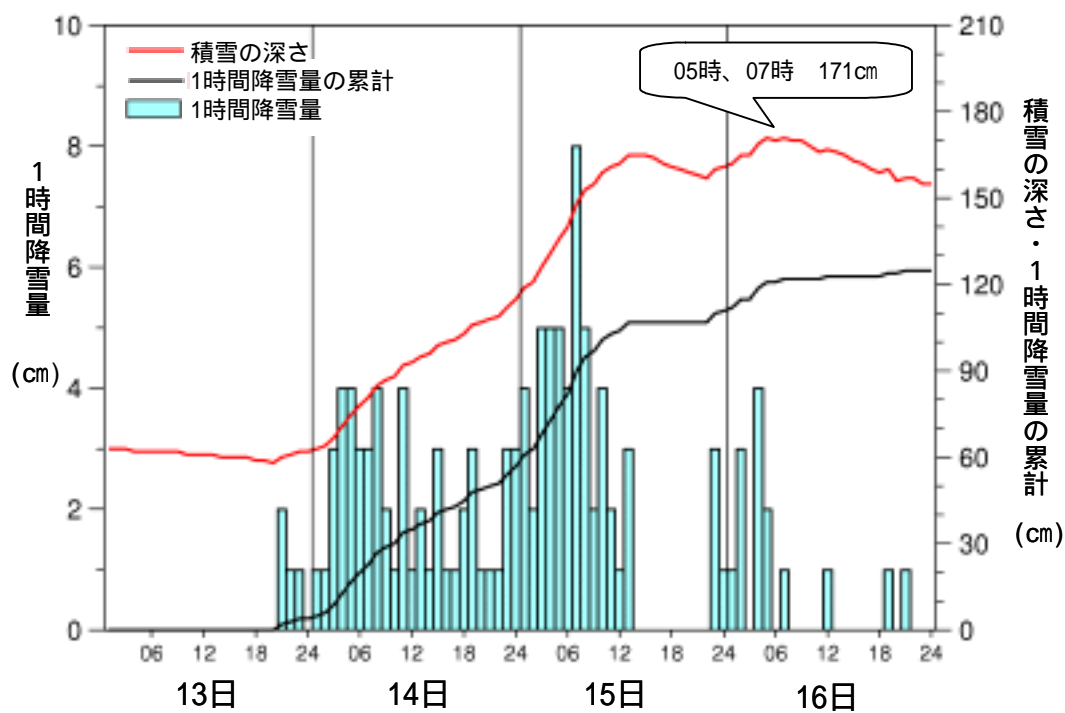
札幌が発表した「低気圧に関する北海道地方気象情報」は、北海道内に対する気象情報です。

札幌・網走・釧路・旭川・室蘭・稚内・帯広・函館が発表した「低気圧に関する  
地方気象情報」は の地域に対する気象情報です。

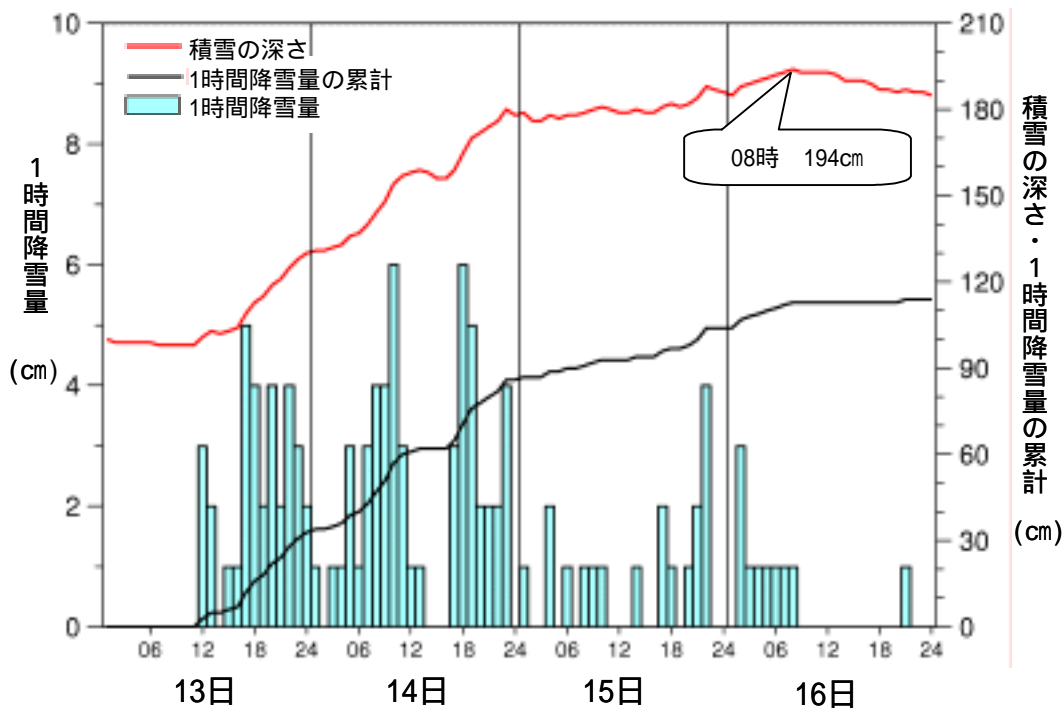
### 3 気象資料

#### ( 1 ) 北見と阿寒湖畔の積雪経過 ( 2004 年 1 月 13 日から 16 日 )

( 注 ) 1 時間降雪量は、1 時間積雪差を用いた

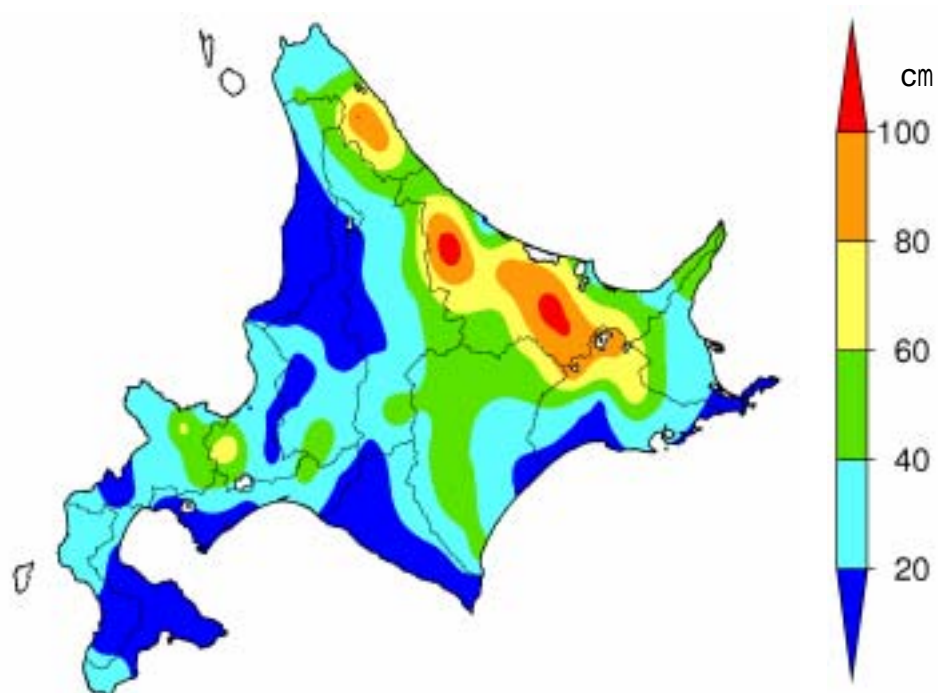


【 北 見 】



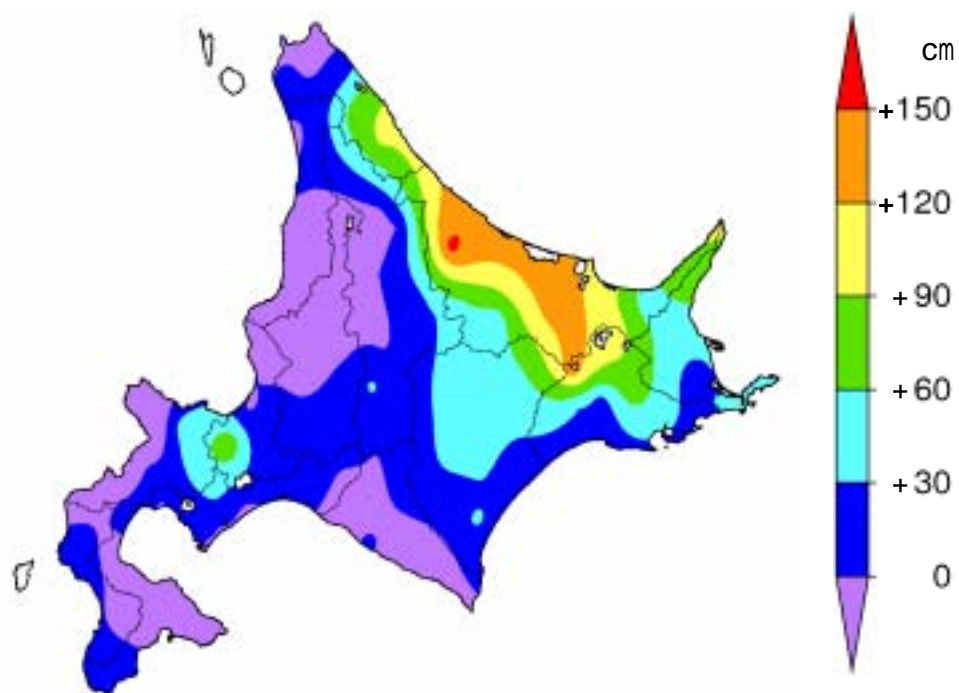
【 阿 寒 湖 畔 】

(2) 分布図



2004年1月13日～16日の3時間積雪差合計

( 3時間ごとの積雪差の合計値で、降雪量の速報値として防災気象情報に用いられている値 )



2004年1月16日の最深積雪平年差

(3) 気象官署の降雪の深さ日合計・日最深積雪(2004年1月13日から16日)

(単位: cm)

	1月13日		1月14日		1月15日		1月16日	
	降雪の深さ 日合計	最深 積雪	降雪の深さ 日合計	最深 積雪	降雪の深さ 日合計	最深 積雪	降雪の深さ 日合計	最深 積雪
稚内	9	56	16	64	0	39	0	34
北見枝幸 <sup>1</sup>	19	69	34	102	19	114	1	112
羽幌 <sup>2</sup>	4	39	0	39	1	36	1	34
雄武 <sup>1</sup>	14	57	37	70	30	88	2	83
留萌	0	28	12	38	0	37	0	34
旭川	7	57	9	58	1	56	0	52
網走	0	47	10	60	2	60	3	56
小樽 <sup>2</sup>	1	59	8	62	18	77	0	75
札幌	1	52	11	67	20	84	0	77
岩見沢	4	68	17	78	0	74	0	70
帯広	33	83	15	81	-	68	-	66
釧路	1	22	8	26	0	22	-	22
根室	0	22	3	20	10	24	0	24
寿都	1	23	0	18	0	18	4	22
室蘭	0	1	0	-	0	-	0	-
苫小牧 <sup>1</sup>	0	2	0	0	30	28	0	23
浦河	0	6	1	4	-	4	-	3
江差	0	8	0	6	0	5	0	5
函館	0	9	-	7	0	7	0	7
倶知安	0	88	2	89	23	104	11	104
紋別	2	49	8	56	0	50	0	49
広尾 <sup>2</sup>	51	85	0	85	0	72	0	68

1 降雪の深さ日合計は、当日09時から翌日09時までの合計。

2 降雪の深さ日合計は、00時から24時までの1時間積雪差の合計。

その他の地点については、降雪の深さ日合計は前日21時から当日21時までの合計。

また、羽幌、小樽、広尾以外については、降雪の深さ日合計の「-」は降雪現象なし、最深積雪の「-」は無積雪状態を、それぞれ示す。

(4) アメダス(気象官署を除く)の積雪差日合計(2004年1月13日から16日)

(単位: cm)

1月13日		1月14日		1月15日		1月16日	
観測所名	積雪差 日合計	観測所名	積雪差 日合計	観測所名	積雪差 日合計	観測所名	積雪差 日合計
芽室	52	滝上	54	滝上	71	今金	25
上札内	47	津別	54	中頓別	69	斜里	19
糠平	44	川湯	54	西興部	63	北見	14
大樹	42	阿寒湖畔	53	遠軽	60	佐呂間	13
上士幌	40	北見	53	佐呂間	60	川湯	11
夕張	40	小金湯	51	津別	56	阿寒湖畔	10
阿寒湖畔	33	白滝	48	北見	54	名寄	10
新得	32	標茶	46	歌登	53	歌登	9
本別	29	陸別	43	喜茂別	39	羅臼	9
和寒	23	赤井川	38	川湯	34	標茶	9

00時から24時までの1時間積雪差の合計。

15~17ページの極値更新表におけるアメダスの積雪差日合計も同様。

## (5) 日最大風速及び日最大瞬間風速(2004年1月13日から16日)

## 気象官署

観測所名	月日	1月13日			1月14日			1月15日			1月16日		
		風向	m/s	時刻	風向	m/s	時刻	風向	m/s	時刻	風向	m/s	時刻
稚内	最大風速	東北東	13.2	19:40	北	17.5	22:10	北	15.7	00:40	北	9.7	05:10
	最大瞬間風速	北東	23.1	23:55	北	28.1	20:56	北北西	25.4	02:08	北	15.8	04:58
北見枝幸	最大風速	北北西	4.3	23:50	北北西	10.4	13:10	北北西	10.5	02:30	北北東	8.8	06:00
	最大瞬間風速	北北西	7.9	23:28	北北西	21.8	14:24	北北西	21.3	02:47	北北東	15.5	08:40
羽幌	最大風速	北	9.7	24:00	北	14.1	07:10	北	12.7	00:10	北北東	7.6	00:10
	最大瞬間風速	北	16.2	23:55	北	24.1	05:29	北	21.6	00:40	北北東	13.2	00:03
雄武	最大風速	北東	4.1	23:20	北西	10.7	16:30	北北西	10.0	13:20	北	8.1	08:40
	最大瞬間風速	東南東	6.6	20:14	北北西	20.2	13:00	北北西	20.2	01:05	北北西	16.1	02:37
留萌	最大風速	東南東	9.1	08:00	北	13.4	06:40	北	12.2	00:40	北	9.0	01:00
	最大瞬間風速	東南東	15.5	07:56	北北西	25.8	04:15	北	22.5	00:36	北	13.7	00:51
旭川	最大風速	北西	3.3	21:40	北西	4.8	13:20	北西	5.4	04:10	北西	3.5	12:40
	最大瞬間風速	北西	6.7	23:41	北西	10.5	23:26	北西	12.1	04:08	北北東	7.0	14:08
網走	最大風速	東南東	10.0	20:10	北	18.0	07:40	北西	15.7	08:00	北北西	11.9	02:50
	最大瞬間風速	東南東	18.0	20:16	北西	32.8	16:10	北北西	31.2	09:09	北北西	21.0	02:47
小樽	最大風速	北北西	5.7	22:40	西北西	9.4	11:40	北西	8.7	07:00	北北東	5.4	17:50
	最大瞬間風速	北西	12.8	23:20	西北西	22.8	13:19	北西	19.0	06:29	北北西	10.2	16:45
札幌	最大風速	南	10.1	10:20	北西	16.3	14:20	北西	13.3	01:50	北北西	9.1	01:50
	最大瞬間風速	南	19.2	10:11	北西	31.4	18:02	北北西	27.7	02:07	北北西	13.9	05:06
岩見沢	最大風速	北	7.1	19:20	北西	7.4	03:40	北北東	8.5	07:50	北北東	7.1	11:40
	最大瞬間風速	南東	12.3	09:13	西北西	13.6	03:50	北	13.6	15:59	北北東	11.2	14:19
帯広	最大風速	北北西	3.1	23:20	西北西	11.2	10:20	西北西	10.4	12:40	北西	5.3	00:50
	最大瞬間風速	北西	5.4	23:56	西北西	22.1	10:20	西北西	20.1	13:30	北西	10.6	00:10
釧路	最大風速	東	11.9	19:00	北西	17.8	11:30	北西	17.3	04:10	北	17.2	05:10
	最大瞬間風速	東南東	19.5	18:51	北	26.5	05:18	北西	24.6	08:40	北	25.7	05:09
根室	最大風速	東南東	14.4	20:00	北北東	20.0	06:00	北西	20.0	13:00	北北西	16.8	04:20
	最大瞬間風速	東南東	25.0	19:13	北東	33.0	03:01	北西	32.2	13:25	北西	26.2	03:42
寿都	最大風速	北北西	9.1	24:00	北西	11.7	13:20	北	10.6	16:30	北	9.7	14:40
	最大瞬間風速	北北西	21.0	23:49	北西	25.4	12:21	北北西	20.8	10:09	北	17.8	13:16
室蘭	最大風速	南南東	8.8	08:50	西北西	16.4	12:10	西北西	13.5	00:20	北西	7.1	03:20
	最大瞬間風速	西北西	16.8	23:57	西北西	28.6	10:29	西	25.2	00:19	北北西	14.0	12:47
苫小牧	最大風速	南東	9.3	05:50	北北西	11.1	02:40	北西	5.1	06:50	北	6.9	10:40
	最大瞬間風速	南東	16.3	10:50	北西	22.0	03:22	北西	11.2	06:43	北	12.7	10:34
浦河	最大風速	東	12.8	10:40	西北西	19.8	16:10	西北西	14.9	12:20	北西	4.7	00:20
	最大瞬間風速	東	19.5	11:13	西	30.8	18:37	西北西	22.0	12:21	西北西	6.7	00:16
江差	最大風速	北北西	13.3	23:10	北西	17.3	10:30	西北西	14.6	08:20	北北西	10.1	00:10
	最大瞬間風速	北西	20.9	23:40	西北西	27.7	09:28	西北西	21.4	07:15	北西	16.2	03:05
函館	最大風速	北西	8.9	19:40	西北西	13.6	09:40	西	9.1	12:10	北西	8.7	14:00
	最大瞬間風速	北西	15.5	20:37	西北西	22.6	13:24	西	13.5	11:13	西北西	13.3	13:05
倶知安	最大風速	南南西	6.6	09:50	北西	12.0	08:20	西北西	13.1	05:00	北	5.3	13:50
	最大瞬間風速	南南西	13.6	09:33	北西	22.8	08:11	西北西	21.7	02:26	北	9.7	00:02
紋別	最大風速	東南東	6.8	11:40	北西	15.2	21:50	北西	13.7	09:30	北北西	9.3	02:40
	最大瞬間風速	東南東	12.7	11:03	北西	29.8	21:51	北西	29.7	00:59	北北西	18.1	00:09
広尾	最大風速	北西	8.5	20:00	北西	10.3	06:10	西北西	7.6	01:00	北北西	6.1	14:20
	最大瞬間風速	北北西	14.0	19:44	北西	18.9	06:06	西北西	14.3	00:54	北北西	10.2	11:12

アメダス

(風速単位：m/s)

1月13日			1月14日			1月15日			1月16日		
観測所名	最大風速	時刻	観測所名	最大風速	時刻	観測所名	最大風速	時刻	観測所名	最大風速	時刻
浜鬼志別	北北東 18	23:50	納沙布	北東 25	02:40	えりも岬	西北西 21	00:50	奥尻	北北西 15	02:50
納沙布	東 18	20:30	えりも岬	西北西 24	12:50	上標津	北西 16	12:40	納沙布	北北西 14	15:40
宗谷岬	北東 16	23:40	宗谷岬	北北東 18	05:10	宗谷岬	北 15	00:50	上標津	北西 12	00:20
えりも岬	北北東 16	18:20	奥尻	北西 18	08:50	納沙布	西北西 15	12:40	湧別	北北西 12	01:20
奥尻	北北西 16	23:20	浜鬼志別	北東 18	00:40	湧別	北西 15	10:20	浜鬼志別	北 12	01:00
榑町	東南東 15	19:20	鶴川	北北西 16	04:30	奥尻	北西 15	15:10	斜里	北北西 11	05:30
弟子屈	東 12	21:40	湧別	北西 16	23:00	浜鬼志別	北北東 14	22:40	宗谷岬	北 11	04:40
瀬棚	北北西 11	23:50	標津	東北東 15	02:00	別海	北西 14	13:10	えりも岬	北東 11	23:20
天塩	北東 11	22:40	上標津	北西 14	17:20	斜里	北北西 14	04:50			
			斜里	北北西 14	19:00	弟子屈	北西 13	10:00			
			石狩	北西 14	19:00	榑町	北西 13	13:20			
			増毛	北 14	02:30						
			杓形	北 13	22:00						
			瀬棚	北西 13	03:30						
			恵庭島松	北西 13	16:50						

(6) 極値更新表 (2004年1月13日から16日)

ア 1月の極値更新

気象官署

要素名	地点名	観測した極値	起日	従来記録 観測値 (年.月.日)	統計開始年
降雪の深さ日合計 (cm)	苫小牧	30	15日	30 (1986.1.9)	1953
日最大風速・風向 (m/s)	札幌	北西 16.3	14日	北西 13.7 (2003.1.6)	2002
日最大瞬間風速・風向 (m/s)	網走	北西 32.8	14日	西北西 30.8 (1980.1.1)	1962
	札幌	北西 31.4	14日	西北西 28.8 (2003.1.5)	2002
日降水量 (mm)	北見枝幸	42.0	14日	30.6 (1958.1.15)	1943

アメダス

要素名	地点名	観測した極値	起日	従来記録 観測値 (年.月.日)	統計開始年
月最深積雪 (cm)  2004年1月16日現在の速報値	中頓別	174	15日	162 (1987.1.25)	1983
	歌登	196	16日	191 (1987.1.13)	1983
	小金湯	157	15日	135 (1987.1.25)	1983
	西興部	163	16日	102 (1997.1.22)	1986
	滝上	204	15日	97 (2002.1.29)	1985
	遠軽	156	16日	132 (2000.1.21)	1985
	佐呂間	164	16日	130 (2000.1.21)	1989
	北見	171	16日	117 (2000.1.21)	1983
	留辺蘂	100	14日	73 (2003.1.6)	1985
	宇登呂	129	16日	121 (1995.1.30)	1989
	津別	165	16日	107 (2000.1.21)	1988
	白滝	114	15日	91 (1995.1.31)	1994
	羅臼	125	16日	108 (2002.1.29)	1992
	川湯	154	16日	127 (2000.1.21)	1986
	阿寒湖畔	194	16日	159 (2000.1.21)	1987
	標茶	111	16日	84 (2000.1.31)	1988
	陸別	109	14日	91 (2000.1.21)	1987
	糠平	120	14日	117 (2002.1.22)	1985
	上士幌	79	14日	79 (2002.1.22)	1988
	本別	70	14日	70 (2003.1.4)	1986

積雪差日合計 (cm)	中頓別	69	15 日	48 (1995.1.31)	1983
	小金湯	51	14 日	46 (1988.1. 9)	1982
	西興部	63	15 日	53 (2002.1.28)	1986
	滝上	71	15 日	54 (2002.1.28)	1985
	遠軽	60	15 日	57 (2002.1.28)	1985
	佐呂間	60	15 日	55 (2002.1.28)	1989
	標茶	46	14 日	41 (2004.1. 8)	1988
	陸別	43	14 日	37 (1991.1.18)	1987
日最大風向・風速 (m/s)	増毛	北 14	14 日	南 14 (1982.1.12)	1979
	恵庭島松	北西 13	14 日	南南東 13 (1986.1. 4)	1979
	北見	北西 11	14 日	北北西 11 (1985.1.17)	1979
	別海	北西 14	15 日	北西 13 (2003.1.25)	1979
	納沙布	北東 25	14 日	東南東 25 (2003.1. 4)	1979
	中徹別	北北西 9	15 日	北西 9 (2003.1.24)	1979
	陸別	北北西 11	15 日	北北西 8 (2003.1.25)	1979
	本別	北北東 7	16 日	北北東 6 (2002.1.28)	1979
	大樹	北西 12	15 日	北北西 12 (2002.1.28)	1979
	鶴川	北北西 16	14 日	西南西 14 (2003.1.28)	1979
	日降水量 (mm)	白金	31	14 日	30 (2002.1.22)
麓郷		23	14 日	23 (1991.1.18)	1979
浜益		48	14 日	32 (1993.1.29)	1979
興部		65	15 日	32 (1993.1.28)	1980
湧別		42	14 日	27 (1993.1.20)	1979
滝上		58	14 日	24 (1995.1.31)	1979
常呂		47	14 日	18 (1993.1.28)	1979
遠軽		39	14 日	32 (2002.1.28)	1979
丸瀬布		44	14 日	26 (2002.1.28)	1985
白滝		31	14 日	15 (1995.1.31)	1993
北見		70	14 日	39 (2002.1.28)	1979
東藻琴		34	14 日	32 (1993.1.28)	1979
小清水		45	14 日	26 (2002.1.22)	1979
境野		35	14 日	25 (2002.1.22)	1979
津別		45	14 日	40 (2002.1.28)	1989
川湯		46	14 日	41 (1993.1.28)	1979
弟子屈		65	14 日	50 (2002.1.28)	1979
阿寒湖畔		62	14 日	38 (1986.1. 4)	1979
陸別		33	14 日	32 (2002.1.22)	1979
安平		42	14 日	28 (2000.1.10)	1980
厚真	44	14 日	26 (2000.1.10)	1979	
奥尻	37	13 日	20 (2002.1.21)	2000	
日最大 1 時間降水量 (mm)	上富良野	5	14 日	4 (2003.1. 5)	1979
	富良野	4	14 日	4 (2004.1. 8)	1979
	月形	5	14 日	5 (2004.1.11)	1979
	常呂	5	14 日	4 (2003.1.31)	1979
	遠軽	5	14 日	5 (1985.1.13)	1979
	丸瀬布	4	14 日	3 (2003.1. 4)	1985
	白滝	5	14 日	5 (1997.1.31)	1993
	境野	6	14 日	4 (2004.1.11)	1979
	柏倉	7	13 日	7 (2003.1. 4)	1984
	厚真	7	14 日	7 (2004.1.10)	1979
	穂別	7	13 日	6 (1997.1. 2)	1979
	奥尻	9	13 日	8 (2001.1.10)	2000
日最低気温の高い方から ( )	標津	0.3	14 日	0.3 (1993.1.28)	1979

イ 年の極値更新

アメダス

要素名	地点名	観測した 極値	起日	従来の記録 観測値 (年.月.日)	統計開始 年
月最深積雪 (cm)  2004年1月16日現在の速報値	歌登	196	16日	191 (1987. 1.13)	1982
	西興部	163	16日	126 (1993. 3.18)	1985
	滝上	204	15日	135 (2003. 3. 9)	1984
	遠軽	156	16日	132 (2000. 1.21)	1984
	佐呂間	164	16日	130 (2000. 1.21)	1988
	北見	171	16日	117 (2000. 1.21)	1982
	留辺蘂	100	14日	97 (2001. 3. 5)	1984
	津別	165	16日	107 (2000. 1.21)	1987
	白滝	114	15日	113 (1995. 2. 1)	1993
	川湯	154	16日	151 (2002. 2.19)	1985
	阿寒湖畔	194	16日	192 (2002. 2.19)	1986
	陸別	109	14日	98 (2002. 2.19)	1986
	本別	70	14日	70 (2003. 1. 4)	1985
	積雪差日合計 (cm)	中頓別	69	15日	61 (2002. 2.19)
西興部		63	15日	53 (2002. 1.28)	1985
滝上		71	15日	58 (1998.11.18)	1984
遠軽		60	15日	57 (2002. 1.28)	1984
陸別		43	14日	37 (1995. 2. 1)	1986
日最大風向・風速 (m/s)	別海	北西 14	15日	南南東 14 (2002.10. 2)	1979
	陸別	北北西 11	15日	北北西 11 (1993. 4.19)	1979

( 気象官署における年の極値更新はなし )

従来の記録は、月最深積雪は2003年まで、その他の要素は2004年1月12日までの記録。

#### 4 被害状況

##### 人的被害状況

1月28日18時現在

支庁名	被害	人数	備考
網走支庁	死者	1名	除雪作業中
	負傷者	11名(重傷3名、軽傷8名)	除雪作業中、転倒など

(北海道総務部防災消防課、網走支庁調べ)

##### 住家被害状況

1月28日18時現在

支庁名	住家(棟)			非住家(棟)	
	床上浸水	床下浸水	一部損壊	全壊	半壊
網走支庁			2	2	8
根室支庁	1	1	16		1
十勝支庁				3	
胆振支庁			4		
合計	1	1	22	5	9

(北海道総務部防災消防課調べ)

##### 停電戸数

1月13日～16日	27,228戸
-----------	---------

(北海道電力㈱調べ)

##### 雪崩の発生

1月14日	国道240号線で雪崩発生。ワゴン車1台(4名)が埋まるが、全員脱出。
-------	------------------------------------

(北海道総務部防災消防課調べ)

##### 国道・道道の通行止め状況(1月13日～16日)

地域	国道		道道	
	路線数	区間数	路線数	区間数
北海道	20	37		
宗谷支庁			9	11
上川支庁	2	2	3	3
留萌支庁			3	3
石狩支庁	1	1	4	4
後志支庁	1	1	8	8
網走支庁	9	16	68	89
根室支庁	4	6	31	49
釧路支庁	7	13	18	23
十勝支庁	5	6	4	4
胆振支庁	2	3	4	4
日高支庁	1	2		
檜山支庁			2	2

(国道：北海道開発局建設部道路維持課調べ  
道道：土木現業所、北海道警察本部 他調べ)

##### 高速道路の通行止め状況

路線	区間	期間	延時間	
道央自動車道	国縫～虻田洞爺湖	上下	1/14～1/15	20時間45分
	登別東～岩見沢	上下	1/14～1/15	32時間20分
札幌自動車道	小樽～札幌JCT	上下	1/14～1/15	38時間30分
道東自動車道	千歳恵庭JCT～夕張	上下	1/14～1/15	29時間25分
	十勝清水～本別	上下	1/13～1/14	11時間50分
	本別JCT～足寄	上下	1/13～1/14	11時間50分
日高自動車道	苫小牧東～沼ノ端西	上下	1/13～1/14	7時間40分
	苫小牧東～沼ノ端西	上下	1/15	12時間50分

(日本道路公団北海道支社調べ)

##### 都市間路線バスの運休状況

路線	運休期間	運休期間中の便数					1日あたり便数
		1/13	1/14	1/15	1/16	合計	
札幌～根室	1/14 22:00～1/16 15:00		3	4		7	4
釧路～旭川	1/14 13:00～1/17 9:00		2	4	4	10	4
釧路～北見	1/14 13:00～1/17 9:00		2	4	4	10	4
釧路～根室	1/15 12:30～1/16 15:00			4	6	10	8
旭川～北見	1/14 8:00～1/16 8:00		8	8	*	16	8
旭川～紋別	1/14 8:00～1/16 9:00		7	8	1	16	8
旭川～遠軽	1/14 9:00～1/16 9:00		8	10	2	20	10

\*北見峠迂回で運行再開

(北海道運輸局調べ)

鉄道路線の運休状況および影響人員

	1/14			1/15			1/16			合計			
	特急	普通	合計	特急	普通	合計	特急	普通	合計	特急	普通	合計	
運休本数(本)	札幌圏 JR 線		282	282		188	188					470	470
	函館線	16		16	24		24				40		40
	千歳線、室蘭線	2		2	12	5	17				14	5	19
	石勝線、根室線	6	11	17	8	4	12				14	15	29
	石北線	8	35	43	10	39	49	10	39	49	28	113	141
	釧網線		10	10		27	27		27	27		64	64
	宗谷線	2		2							2		2
	ふるさと銀河線		25	25		25	25		15	15		65	65
合計	34	363	397	54	288	342	10	81	91	98	732	830	
JR 線影響人員(人)	約 64,000			約 57,000			約 3,700			約 124,700			

運休本数には部分運休も含む。

(北海道旅客鉄道 他調べ)

航空機の欠航状況

(単位：便)

発着空港	1/13	1/14	1/15	1/16	合計
新千歳空港	9	237	50	8	304
丘珠空港	1	28	16	2	47
函館空港		20	7	4	31
釧路空港			8		8
根室中標津空港			8		8
女満別空港		26	26	22	74
杓ノ紋別空港			2		2
稚内空港	6	6	6		18
利尻空港	2	2	2		6

機材繰りによる欠航を含む。

(東京航空局新千歳事務所 他調べ)

フェリーの欠航状況

(単位：便)

航路	1/13	1/14	1/15	1/16	合計
小樽～舞鶴	1	1			2
苫小牧～敦賀	1	1			2
小樽～新潟		2			2
函館～青森		6			6
函館～大間		2			2
稚内～利尻	2	4	4	4	14
稚内～礼文	2	4	4	4	14
利尻～礼文	2	2	2	2	8
江差～奥尻		2	2		4
羽幌～天売		1	1	1	3

(北海道運輸局 他調べ)

農業被害

1月23日15時現在

支庁名	営農施設被害 (件)	家畜被害 (戸)	生乳廃棄 (戸)	共同利用施設 被害(件)	地方公共団体 施設被害(件)	農作物 (ha)
宗谷支庁	1	8				
石狩支庁	8					
網走支庁	899		146	8	2	
根室支庁	109		24			
釧路支庁	68	9	119			
十勝支庁	69	3				
胆振支庁	84					0.3
日高支庁	13					

(北海道農政部調べ)

その他被害 (単位：件)

1月28日18時現在

支庁名	水産被害	土木被害	衛生被害	商工被害	公立文教 被害	社会教育 施設被害	社会福祉 施設被害	その他 被害
石狩支庁							2	
後志支庁	1	1						
網走支庁	1	13	2	11	5	2	1	8
根室支庁	24	5						
檜山支庁					1			

(北海道総務部防災消防課調べ)

## 5 災害対策本部等の設置状況

### 災害対策本部等の設置状況

1月28日18時現在

支庁名	市町村名	本 部 名	設 置	廃 止
網走支庁	北見市	大雪(1月14日)災害対策本部	1月15日 7:30	
	津別町	豪雪災害対策本部	1月15日 8:55	1月18日 18:00
	遠軽町	大雪対策本部	1月15日 9:00	
	女満別町	風雪・大雪災害対策本部	1月15日 8:45	1月23日 16:00
	常呂町	1.15暴風雪常呂町災害対策本部	1月15日 9:00	1月16日 9:30
	端野町	暴風雪災害対策本部	1月15日 8:57	1月16日 17:50
	美幌町	大雪災害対策本部	1月15日 10:30	
	清里町	災害対策本部	1月15日 13:30	1月19日 15:30
	佐呂間町	雪害対策本部	1月15日 13:00	1月20日 17:00
	留辺蘂町	平成16年1月大雪災害対策連絡本部	1月16日 8:45	1月17日 17:00
釧路支庁	西興部村	災害対策本部	1月16日 11:00	1月16日 16:10
	標茶町	災害対策本部	1月15日 5:00	1月19日 16:45
根室支庁	弟子屈町	災害対策本部	1月15日 11:00	
	根室市	災害対策本部	1月14日 21:25	1月16日 16:15

(北海道総務部防災消防課 調べ)

### 自衛隊災害派遣

1月28日18時現在

支庁名	市町村名	要 請 内 容	派遣要請日・時刻	撤 収
網走支庁	遠軽町	孤立者救助	1月16日 10:50	1月16日 16:15
		孤立者安否確認	1月17日 10:00	1月17日 15:40
	北見市	排雪作業	1月16日 15:00	
	美幌町	排雪作業、運搬支援、搬送支援	1月16日 15:00	
	津別町	排雪作業	1月16日 15:00	
	端野町	排雪作業	1月16日 15:00	
	女満別町	排雪作業	1月16日 15:00	

(北海道総務部防災消防課 調べ)