

2010年2月27日15時34分頃（日本時間）
南米西部（チリ中部沿岸）で発生した地震について

津波注意報をすべて解除
今後1日程度は若干の海面変動が続く見込み

【地震・津波の状況】

2月27日15時34分頃（日本時間）、南米西部（チリ中部沿岸）で発生したマグニチュード(M)8.6の地震により、太平洋沿岸の各地で津波が観測されています。現在までの津波観測状況から、青森県太平洋沿岸、岩手県、宮城県、福島県に発表していた津波注意報を10時15分にすべて解除しました。

【津波警報・津波注意報の発表経過（東北地方）】

<2月28日09時33分 発表>

津波警報 [大津波] 青森県太平洋沿岸、岩手県、宮城県
津波警報 [津波] 青森県日本海沿岸、福島県
津波注意報 陸奥湾

<2月28日19時01分 一部切り替え>

津波警報 [津波] 青森県太平洋沿岸、青森県日本海沿岸、岩手県、宮城県、福島県
津波注意報 陸奥湾

<2月28日21時13分 一部解除>

津波警報 [津波] 青森県太平洋沿岸、岩手県、宮城県、福島県

<3月1日01時07分 切り替え>

津波注意報 青森県太平洋沿岸、岩手県、宮城県、福島県

<3月1日10時15分 解除>

解除 青森県太平洋沿岸、岩手県、宮城県、福島県

【津波の観測状況（東北地方）】（3月1日10時15分現在）

検潮所で観測されている津波の高さは以下のとおりです。

竜飛	第1波		(第1波識別不能)
	最大波	28日20時38分	0.2m
八戸	第1波	28日14時24分 (+)	0.2m
	最大波	28日17時44分	0.9m
むつ市関根浜	第1波	28日14時24分 (+)	微弱

	最大波	28日17時38分		0.5m
むつ小川原港	第1波	28日14時06分	(+)	0.1m
	最大波	28日15時52分		0.6m
青森	第1波			(第1波識別不能)
	最大波	28日20時00分		0.3m
宮古	第1波	28日14時09分	(+)	0.1m
	最大波	28日18時25分		0.7m
大船渡	第1波	28日14時09分	(+)	0.2m
	最大波	28日18時24分		0.4m
釜石	第1波	28日14時08分	(+)	0.2m
	最大波	28日18時24分		0.5m
久慈港	第1波	28日14時11分	(+)	0.3m
	最大波	28日17時01分		1.2m
石巻市鮎川	第1波	28日14時20分	(+)	0.2m
	最大波	28日17時37分		0.8m
仙台港	第1波			(第1波識別不能)
	最大波	28日20時52分		1.1m
いわき市小名浜	第1波	28日14時29分	(+)	0.4m
	最大波	28日19時56分		0.8m
相馬	第1波			(第1波識別不能)
	最大波	28日17時09分		0.8m

*** [沖合のGPS波浪計で観測した津波の観測値] ***

青森八戸沖*	第1波	28日14時23分	(+)	微弱
	最大波	28日17時37分		0.3m
岩手釜石沖*	第1波	28日14時39分	(+)	0.1m
	最大波	28日18時22分		0.2m
岩手宮古沖*	第1波	28日14時41分	(+)	0.1m
	最大波	28日18時19分		0.1m
宮城金華山沖*	第1波	28日14時12分	(+)	0.1m
	最大波	28日17時50分		0.2m
気仙沼広田湾沖*	第1波	28日14時00分	(+)	0.1m
	最大波	28日17時34分		0.2m

上記は沖合での観測値であり、沿岸では津波はさらに高くなります。

【留意事項】

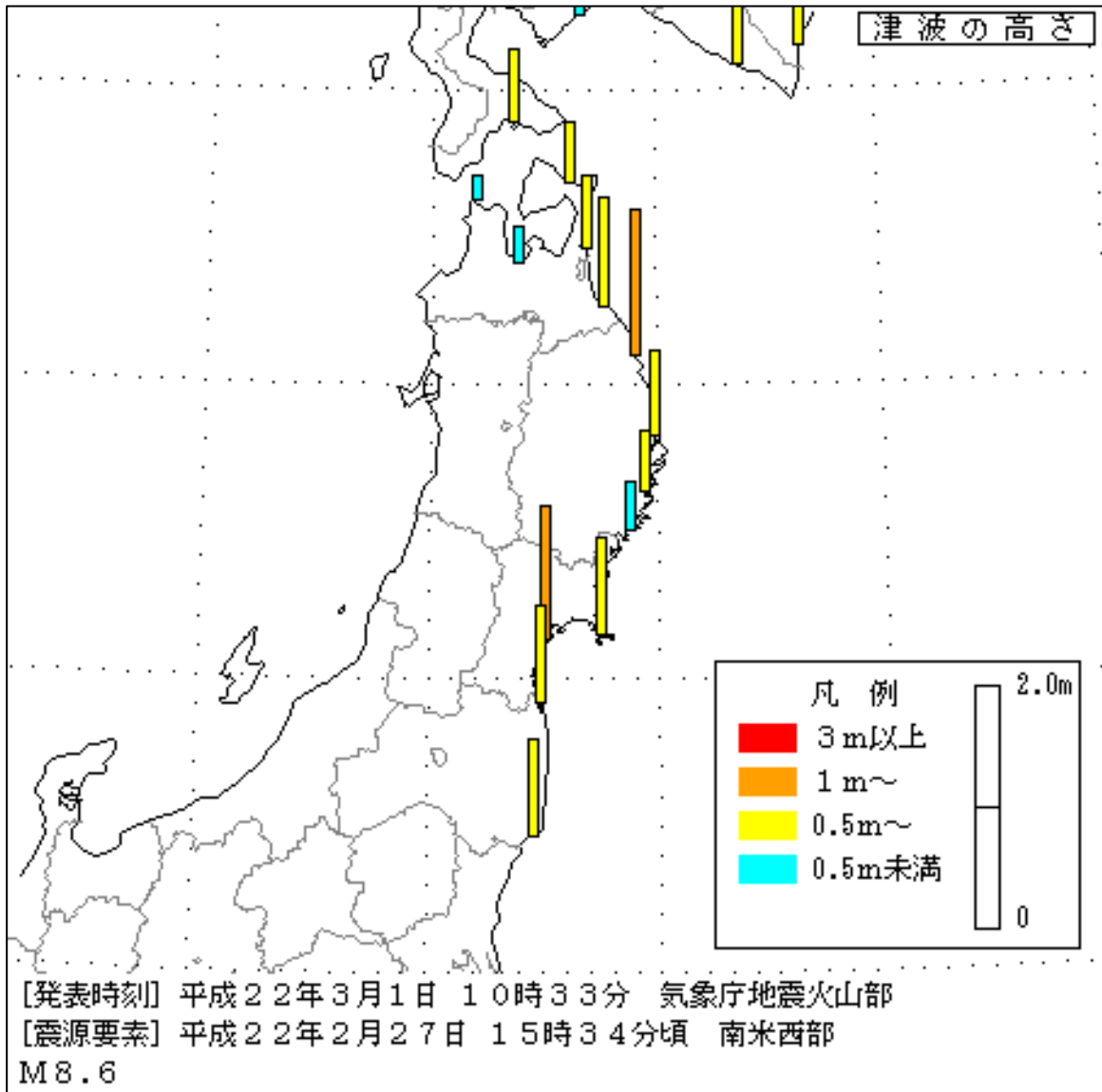
東北地方の太平洋沿岸では、今後1日程度は若干の海面変動が続く見込みですので、海に入っ
ての作業、釣りなどの海洋レジャーに際しては十分な留意が必要です。

【地震の概要】

今回の地震の震源地は、南米西部（チリ中部沿岸）（南緯36.1度、西経72.6度）で、地
震の規模はM8.6と推定されます。

津波観測状況図

3月1日10時15分現在



現在津波警報・注意報を発表している沿岸はありません。

なお、今後1日程度は若干の海面変動が続く見込みですので、磯釣り等、海岸でのレジャー等を行う際はご留意願います。

2010年チリ中部沿岸の地震による津波

< 2010/ 2/28 9:30 -- 2010/ 3/ 1 9:30 >

↑
2.0m
↓

根室市花咲

八戸

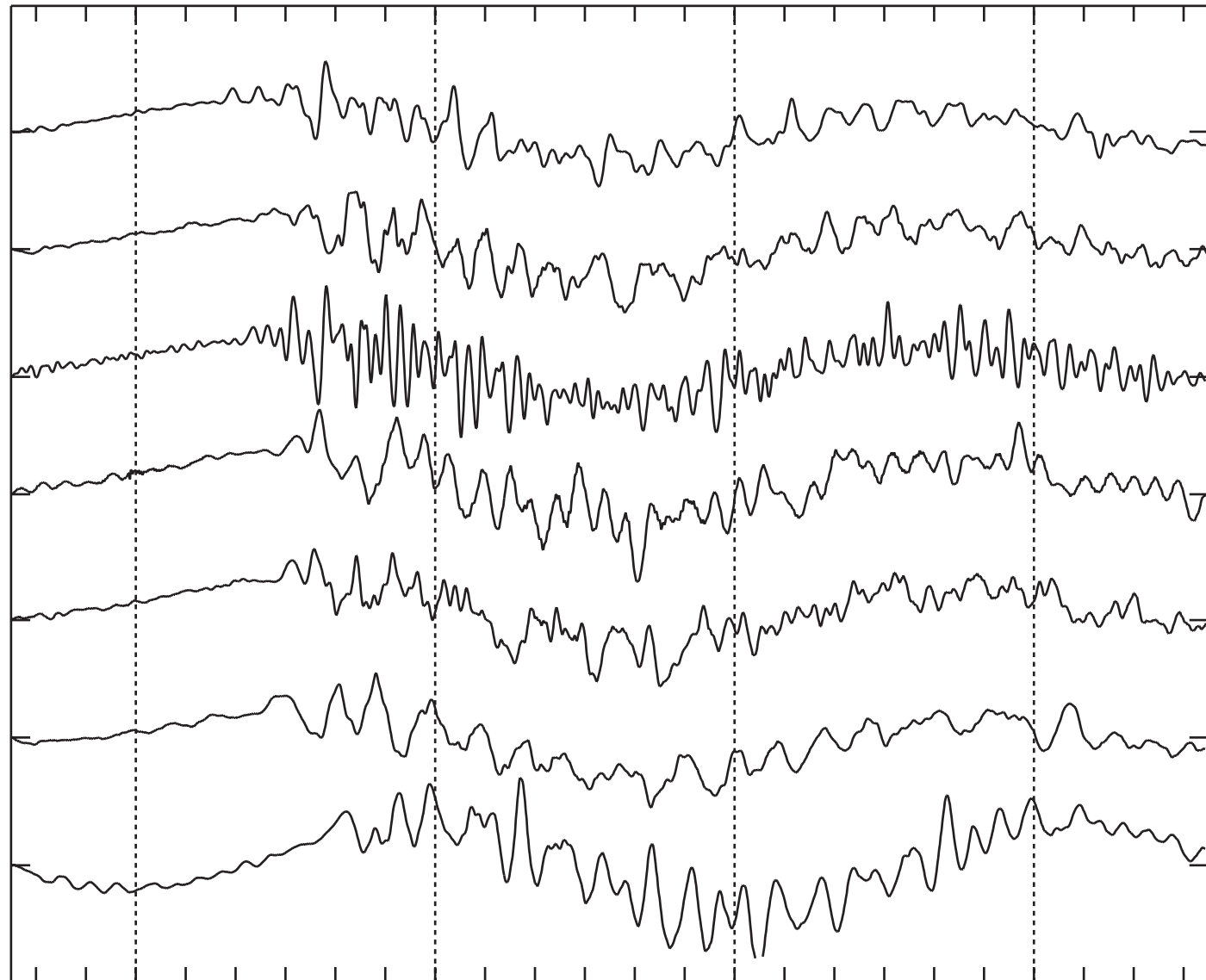
港) 久慈港

港) 仙台港

国) 相馬

港) 神栖市鹿島港

港) 須崎港



2/28
12時

2/28
18時

3/1
00時

3/1
06時

港) : 国土交通省港湾局

国) : 国土地理院