

2010年6月13日12時32分頃に発生した
福島県沖の地震について**福島県で震度5弱を観測
この地震による津波の心配なし****【地震の概況】**

本日(13日)12時32分頃、福島県沖で発生した地震により、福島県相馬市、浪江町で震度5弱を観測したほか、北海道から中部地方にかけて震度4～1を観測しました。

この地震による津波の心配はありません。

今回の地震の震源地は福島県沖(北緯37度23.7分、東経141度47.7分)で、深さは40km、地震の規模(マグニチュード)はM6.2と推定されます(暫定値)。

今回の地震は、太平洋プレートと陸のプレートの境界付近で発生した地震です。

【余震活動の状況】

14時00分現在、震度1以上の余震は観測していません。

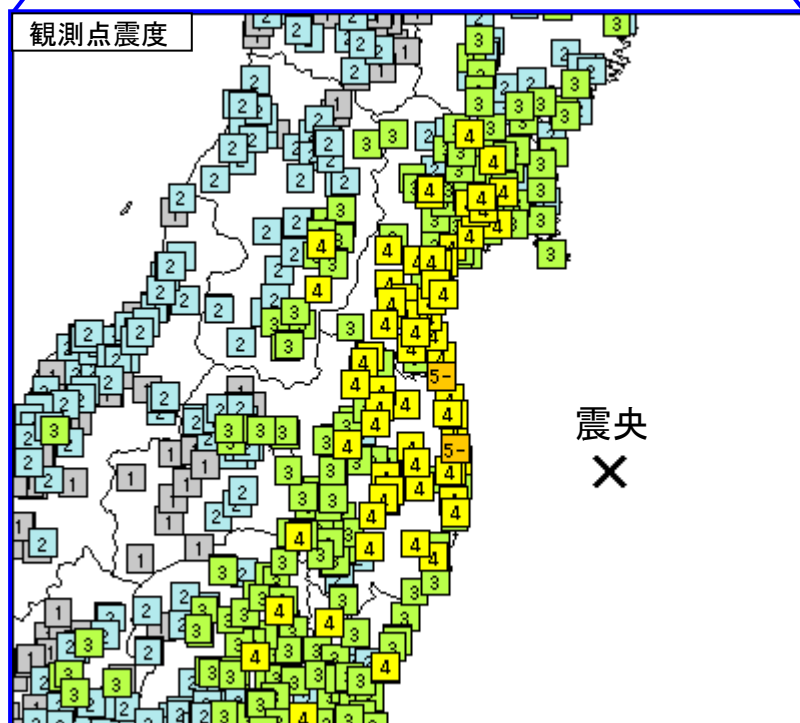
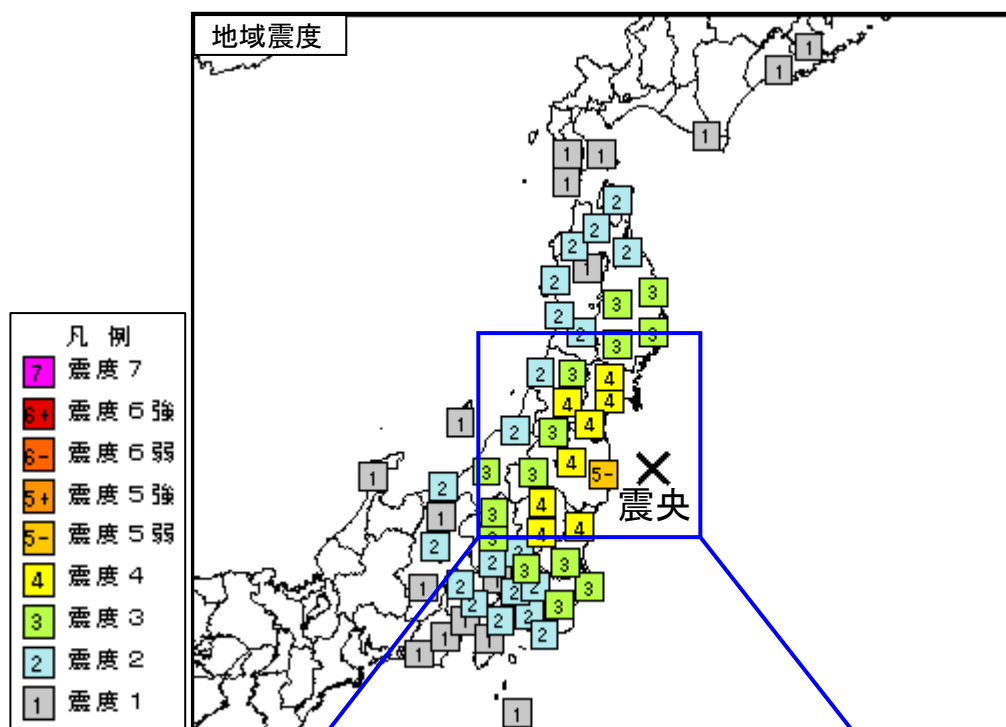
【過去の地震】

今回の地震の震源付近では、2007年11月26日にM6.0の地震(最大震度4:福島県)が発生しています。

また、福島県沖で見ると、今回の地震の北側で2010年3月14日にM6.7の地震(最大震度5弱:福島県)が発生しています。

【震源要素の切り替え】

14時15分に震源要素を速報値(北緯37.4度、東経141.8度、深さ約40km、M6.2)から暫定値(北緯37度23.7分、東経141度47.7分、深さ40km、M6.2)に切り替えました。



参考資料

- ・前回、東北地方の各県で震度5弱以上を観測したのは、次のとおりです。

青森県：2008（平成20）年7月24日（岩手県沿岸北部 M6.8）震度6弱：八戸市、五戸町、階上町

秋田県：2008（平成20）年6月14日（岩手県内陸南部 M7.2）「平成20年(2008年)岩手・宮城内陸地震」

震度5強：湯沢市 東成瀬村

岩手県：2008（平成20）年7月24日（岩手県沿岸北部 M6.8）震度6弱：野田村

山形県：2008（平成20）年6月14日（岩手県内陸南部 M7.2）「平成20年(2008年)岩手・宮城内陸地震」

震度5弱：最上町

宮城県：2008（平成20）年7月24日（岩手県沿岸北部 M6.8）震度5強：気仙沼市、涌谷町、栗原市 他

福島県：2010（平成22）年3月14日（福島県沖 M6.7）震度5弱：楢葉町

- ・前回、東北地方の各県で震度4以上を観測したのは、次のとおりです。

青森県：2010（平成22）年1月24日（青森県東方沖 M4.5）震度4：東通村

秋田県：2008（平成20）年7月24日（岩手県沿岸北部 M6.8）震度4：井川町、秋田市、由利本荘市 他

岩手県：2010（平成22）年3月14日（福島県沖 M6.7）震度4：盛岡市、北上市、一関市、陸前高田市、矢巾町

山形県：2010（平成22）年3月13日（福島県沖 M5.5）震度4：村山市、東根市、米沢市、中山町

宮城県：2010（平成22）年3月14日（福島県沖 M6.7）震度4：大崎市、岩沼市、角田市、石巻市、塩釜市 他

福島県：2010（平成22）年3月14日（福島県沖 M6.7）震度5弱：楢葉町

（宮城県参考）

- ・宮城県で震度4以上を観測した最近の地震

2010（平成22）年3月14日（福島県沖 M6.7）震度4：登米市、大崎市、石巻市、塩釜市、岩沼市、角田市 他

2010（平成22）年3月13日（福島県沖 M5.5）震度4：大崎市、石巻市、塩釜市、岩沼市、角田市 他

2010（平成22）年1月30日（宮城県南部 M4.1）震度4：蔵王町

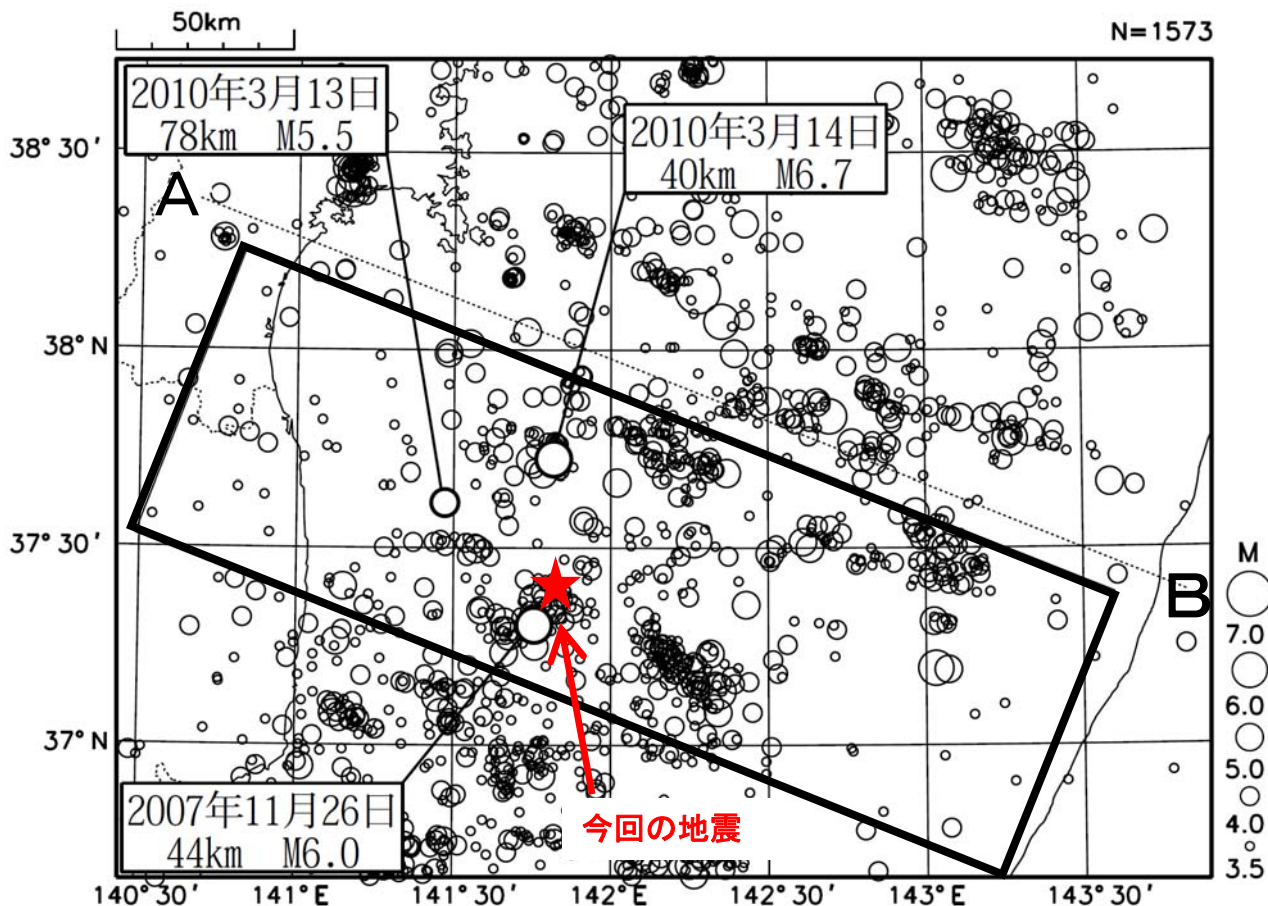
2010（平成22）年1月30日（宮城県北部 M4.0）震度4：大崎市

2009（平成21）年8月9日（東海道南方沖 M6.8）震度4：大河原町

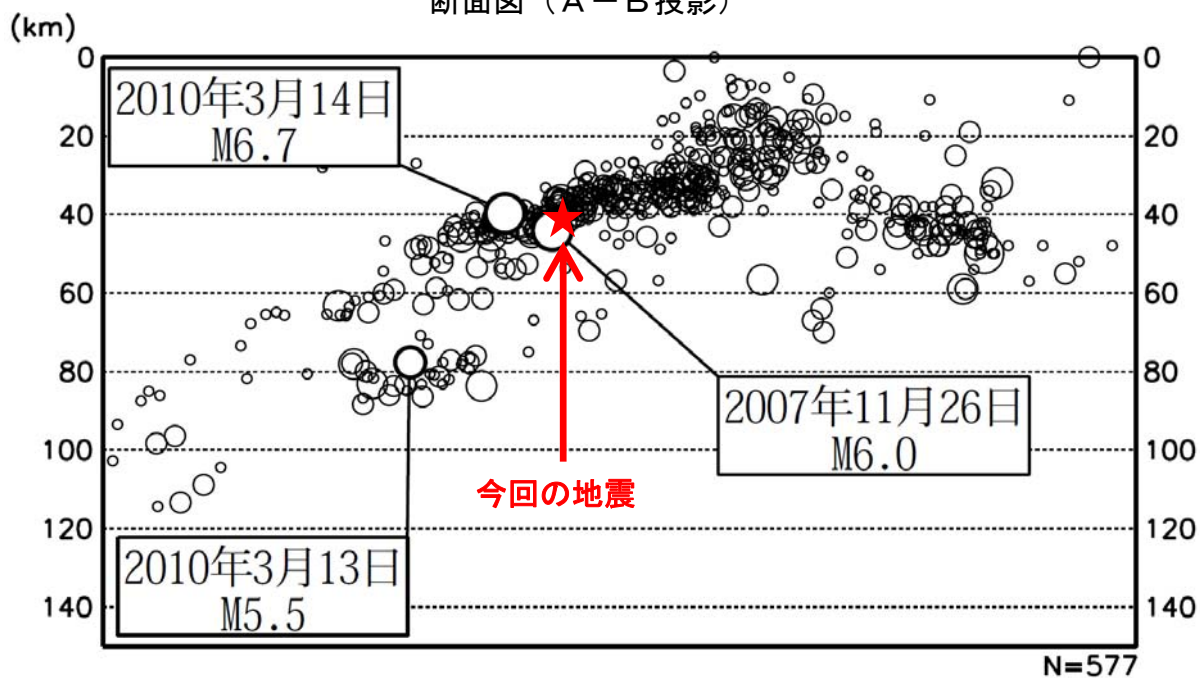
2010(平成22)年6月12日現在

震央分布図

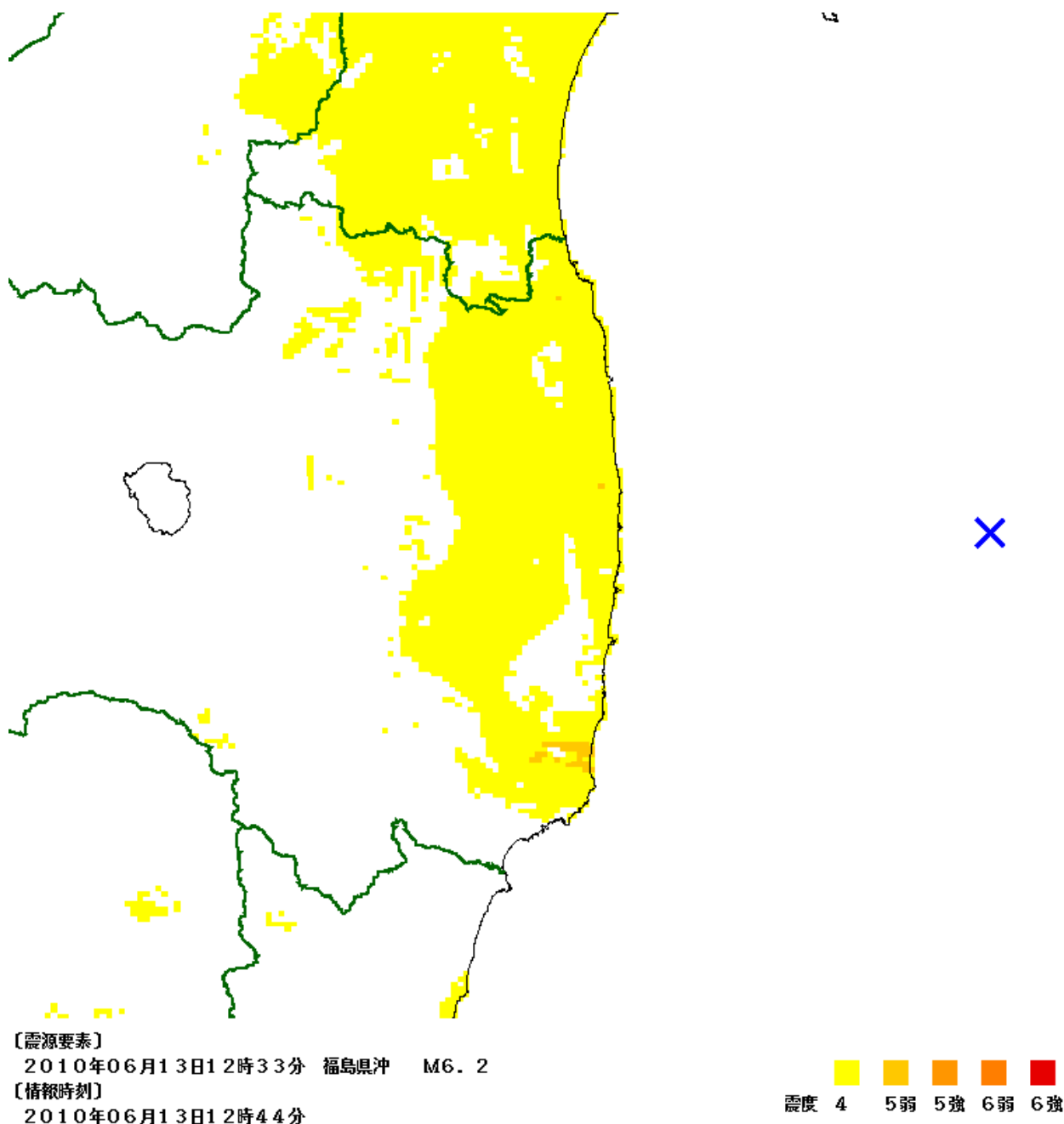
(1997年10月1日～2010年6月12日24時、深さ150km以浅、M3.5以上)



断面図 (A-B投影)



推計震度分布図（拡大）



震度5弱のところでは、物が倒れたり、ガラスが割れるなどの被害が発生している可能性があります。

<推計震度分布図利用の留意事項>

地震の際に観測される震度は、ごく近い場所でも地盤の違いなどにより1階級程度異なることがあります。また、このほか震度を推計する際にも誤差が含まれますので、推計された震度と実際の震度が1階級程度ずれることがあります。

このため、個々のメッシュの位置や震度の値ではなく、大きな震度の面的な広がり具合とその形状に着目してご利用下さい。