

## 平成 22 年 7 月 4 日 04 時 33 分頃に発生した 岩手県内陸南部の地震について

### 岩手県奥州市で震度 4 を観測 この地震による津波の心配なし

#### 【地震の概況】

本日(4日)04時33分頃、岩手県内陸南部で発生した地震により、岩手県奥州市で震度4を観測したほか、東北地方と茨城県で震度3～1を観測しました。

この地震による津波の心配はありません。

今回の地震の震源地は岩手県内陸南部(北緯39.0度、東経140.9度)で、深さは約10km、地震の規模(マグニチュード)はM5.2(速報値)と推定されます。

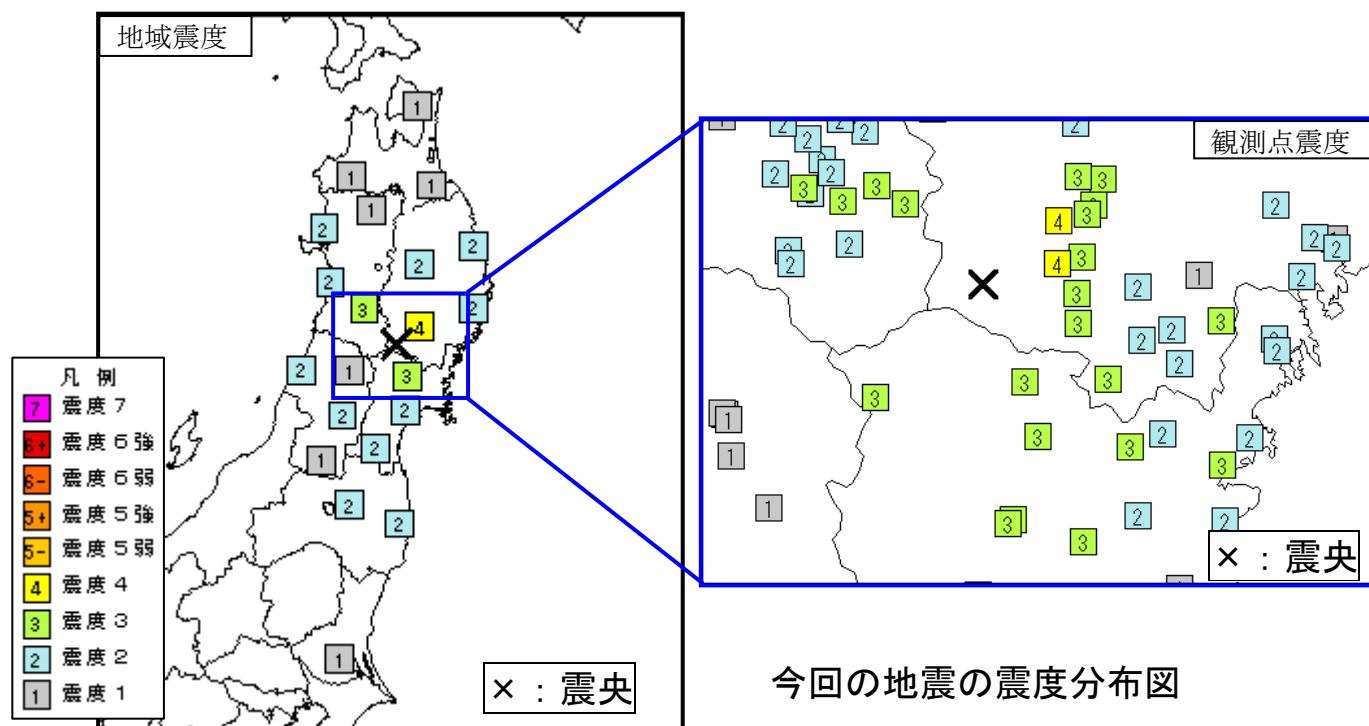
#### 【地震活動の状況】

この地震の後、震度1以上の地震は観測していません(05時55分現在)。

#### 【過去の地震】

今回の地震は、平成20年6月14日に発生した「平成20年(2008年)岩手・宮城内陸地震」(M7.2 最大震度6強)の余震と考えられます。

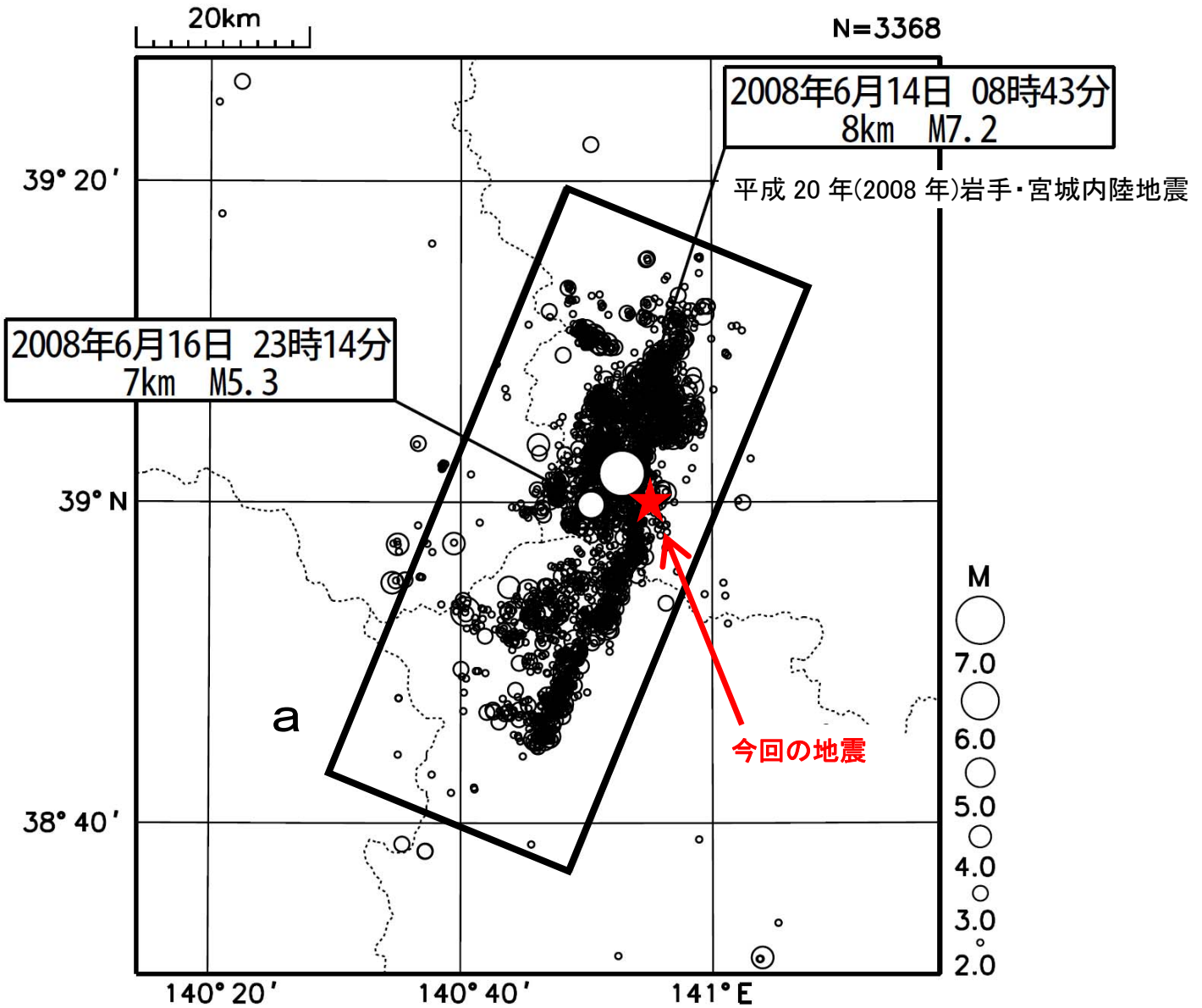
なお、震度4以上の余震は平成20年6月16日(M5.3 最大震度4)以来となりません。



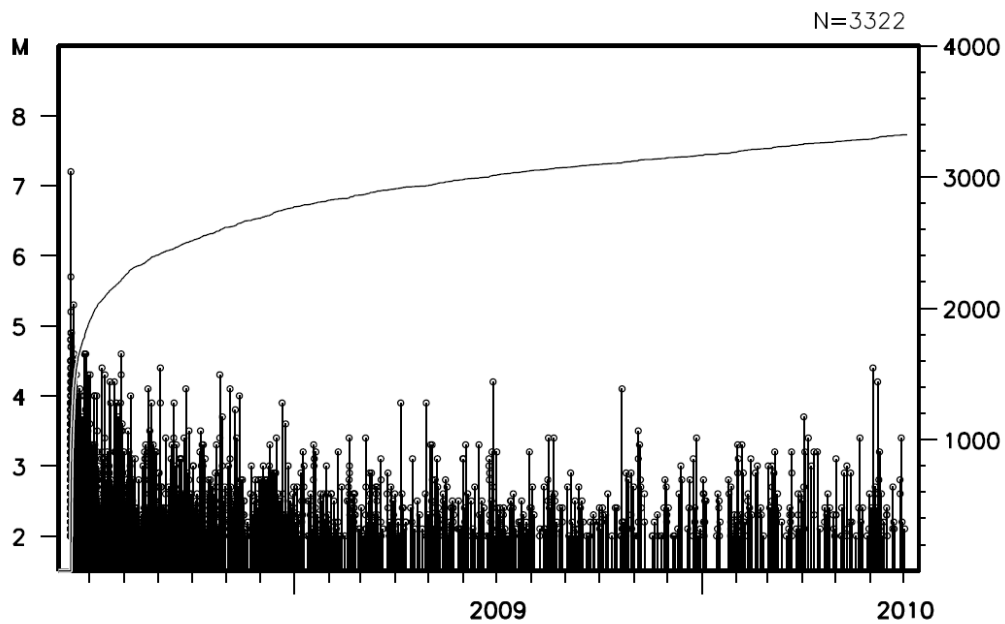
今回の地震の震度分布図

震央分布図

(2008年6月14日~2010年7月3日24時、深さ30km以浅、M2.0以上)<sup>(2 / 3)</sup>



領域 a 内の地震活動経過図および回数積算図



## 参考資料

- ・前回、東北地方の各県で震度4以上を観測したのは、次のとおりです。

青森県：2010（平成22）年6月28日（苫小牧沖 M5.1）震度4：東通村

秋田県：2008（平成20）年7月24日（岩手県沿岸北部 M6.8）震度4：井川町、秋田市、由利本荘市 他

岩手県：2010（平成22）年3月14日（福島県沖 M6.7）震度4：盛岡市、北上市、一関市、陸前高田市、矢巾町

山形県：2010（平成22）年6月13日（福島県沖 M6.2）震度4：上山市、中山町

宮城県：2010（平成22）年6月13日（福島県沖 M6.2）震度4：大崎市、岩沼市、角田市、石巻市、栗原市 他

福島県：2010（平成22）年6月13日（福島県沖 M6.2）震度5弱：相馬市、浪江町

2010（平成22）年7月3日現在