

2010年8月10日14時50分頃に発生した
三陸沖の地震について宮城県で震度4を観測
この地震による津波の心配なし

【地震の概況】

本日(10日)14時50分頃、三陸沖で発生した地震により、宮城県栗原市で震度4を観測したほか、北海道から中部地方にかけて震度3～1を観測しました。

この地震による津波の心配はありません。

今回の地震の震源地は三陸沖（北緯39.3度、東経143.5度）で、深さは約10km、地震の規模（マグニチュード）はM6.2（速報値）と推定されます。

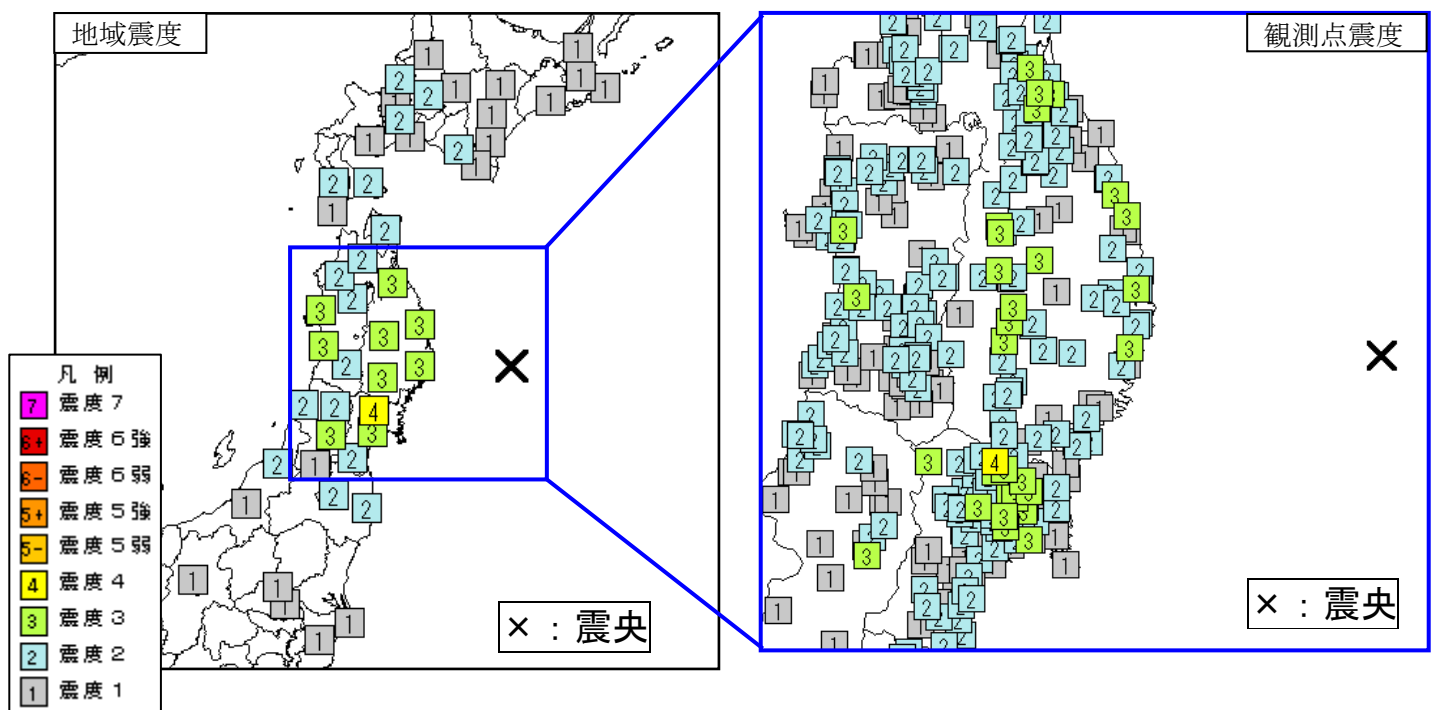
今回の地震は太平洋プレートと陸のプレートの境界付近で発生した地震です。

【余震活動の状況】

15時50分現在、震度1以上の余震は観測していません。

【過去の地震】

今回の地震の震源付近では、1998年5月31日にM6.4の地震が発生し、青森・岩手・宮城・秋田県で震度2を観測しています。



今回の地震の震度分布図

参考資料

・ 宮城県で震度 4 以上を観測した最近の地震

2010（平成 22）年 7 月 5 日（岩手県沖 M6.4）震度 4：気仙沼市、登米市、栗原市、石巻市 他

2010（平成 22）年 6 月 13 日（福島県沖 M6.2）震度 4：大崎市、岩沼市、角田市、石巻市、栗原市 他

2010（平成 22）年 3 月 14 日（福島県沖 M6.7）震度 4：登米市、大崎市、石巻市、塩釜市、岩沼市、角田市 他

2010（平成 22）年 3 月 13 日（福島県沖 M5.5）震度 4：大崎市、石巻市、塩釜市、岩沼市、角田市 他

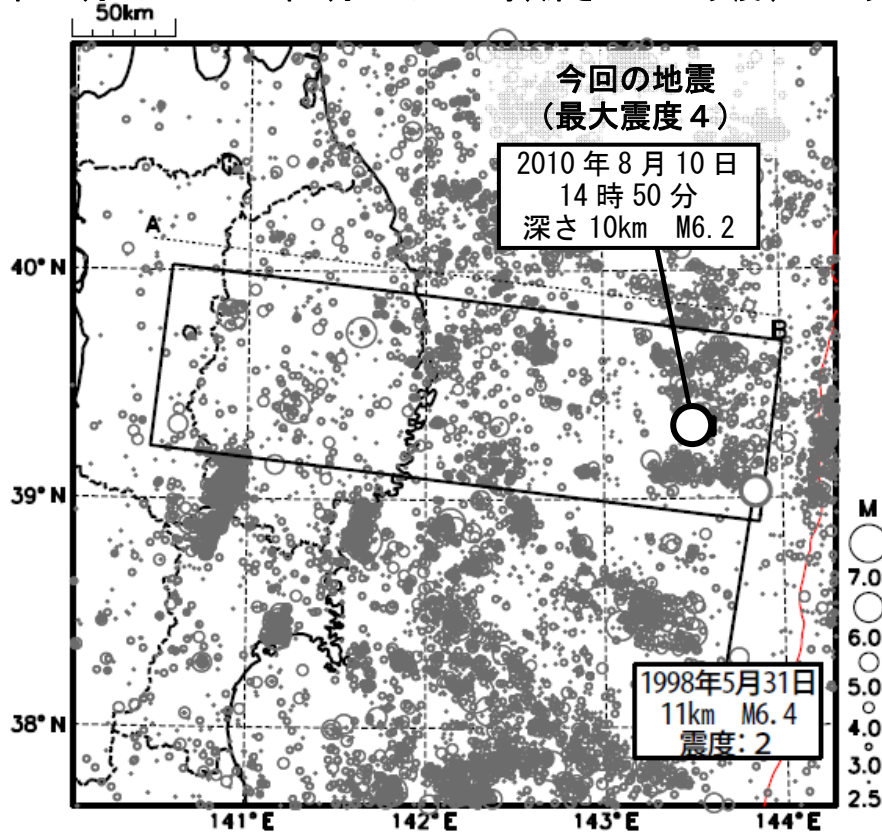
2010（平成 22）年 1 月 30 日（宮城県南部 M4.1）震度 4：蔵王町

2010（平成 22）年 8 月 9 日現在

2010年8月10日 三陸沖の地震 (発生場所の詳細)

震央分布図

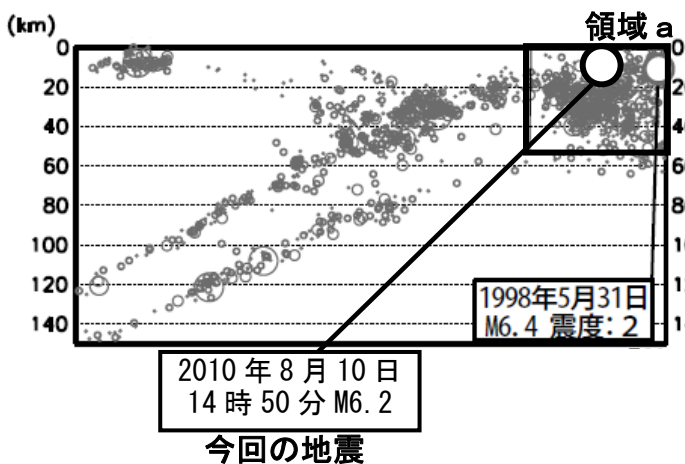
(1997年10月1日～2010年8月10日15時、深さ150km以浅、M2.5以上)



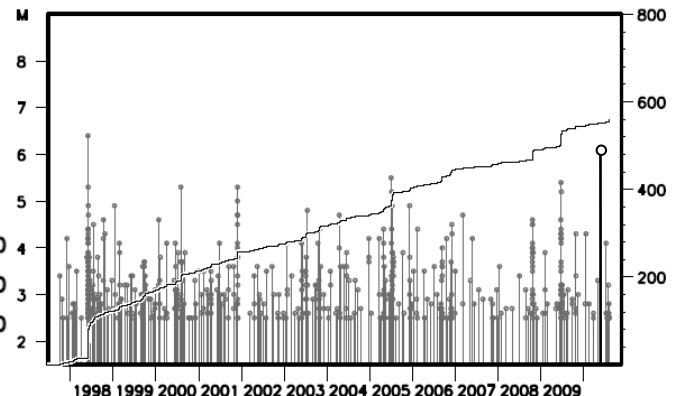
丸の大きさはマグニチュードの大きさを表す。

断面図の領域a内(四角形領域)の地震 活動経過および回数積算図

上図の四角形領域内の A-B 断面図

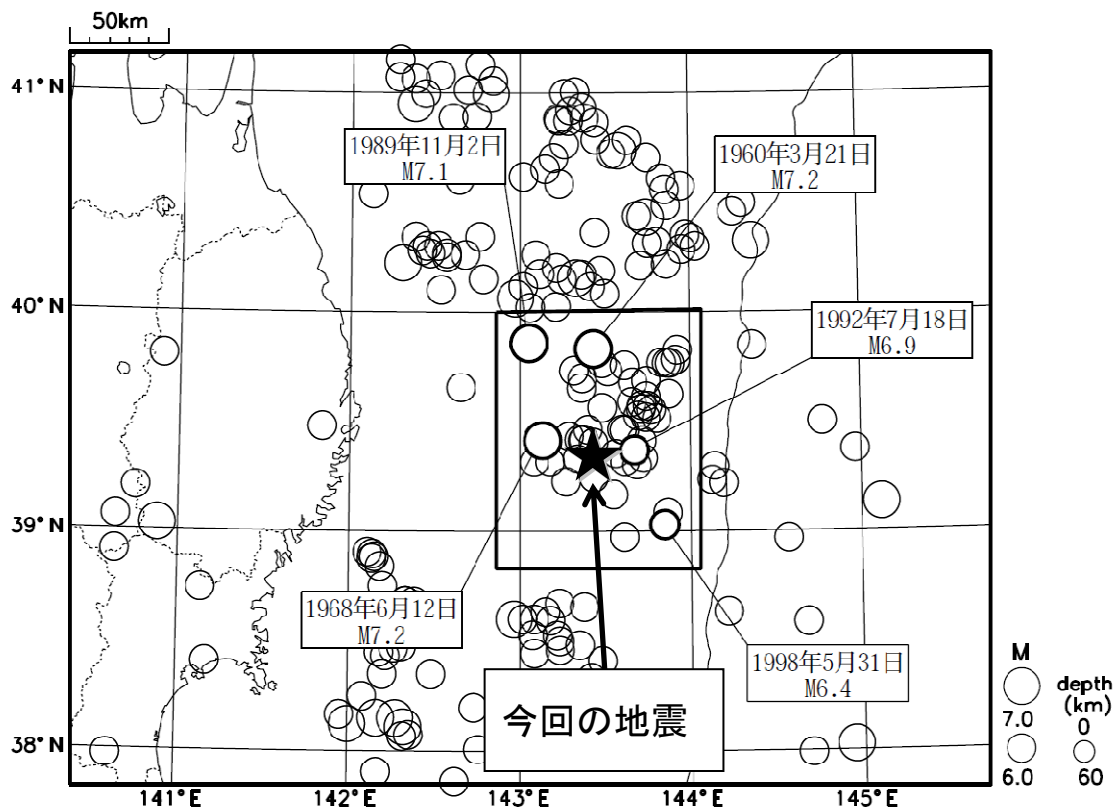


縦軸は深さを表し、丸の大きさはマグニチュードの大きさを表す。

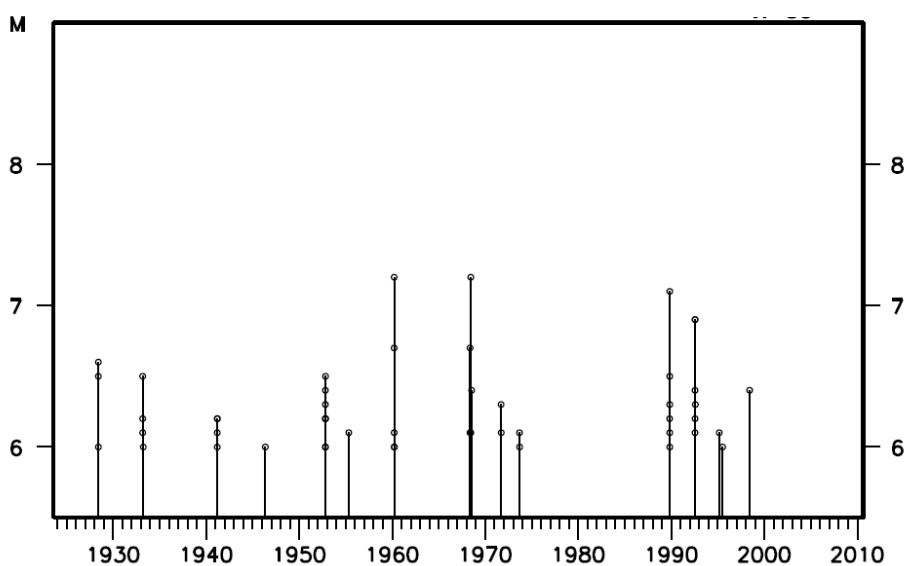


横軸は時間、縦軸は左がマグニチュード、右が地震の積算回数。折れ線は地震の回数を積算したものであり、縦棒のついた丸は地震発生時刻とマグニチュードの大きさを表す。

2010年8月10日 三陸沖の地震（周辺の過去の地震活動）
震央分布図
(1923年8月1日～2010年8月9日、深さ60km以浅、M6.0以上)



上図の四角で区切った領域の地震活動経過図



横軸は時間、縦軸はマグニチュードである。縦棒のついた丸は地震発生時刻とマグニチュードの大きさを表す。