

地震解説資料
平成23年3月28日08時30分
仙台管区気象台

2011年3月28日07時24分頃に発生した 宮城県沖の地震について

宮城県に津波注意報を発表 宮城県石巻市で震度5弱を観測

【地震の概況】

本日(28日)07時24分頃、宮城県沖で発生した地震により、07時27分に宮城県に津波注意報を発表しました。

この地震により、宮城県石巻市で震度5弱を観測したほか、北海道から中部地方にかけて震度4～震度1を観測しました。

今回の地震の震源地は宮城県沖（北緯38.3度、東経142.4度、牡鹿半島の東80km付近）で、深さはごく浅く、地震の規模（マグニチュード）は6.5と推定されます（速報値）。

今回の地震は、3月11日に発生した「平成23年（2011年）東北地方太平洋沖地震」の余震と考えられます。

【津波注意報の発表状況】

<07時27分 発表>

津波注意報	宮城県
津波予報（若干の海面変動）	青森県太平洋沿岸、岩手県、福島県、茨城県

【防災上の注意事項】

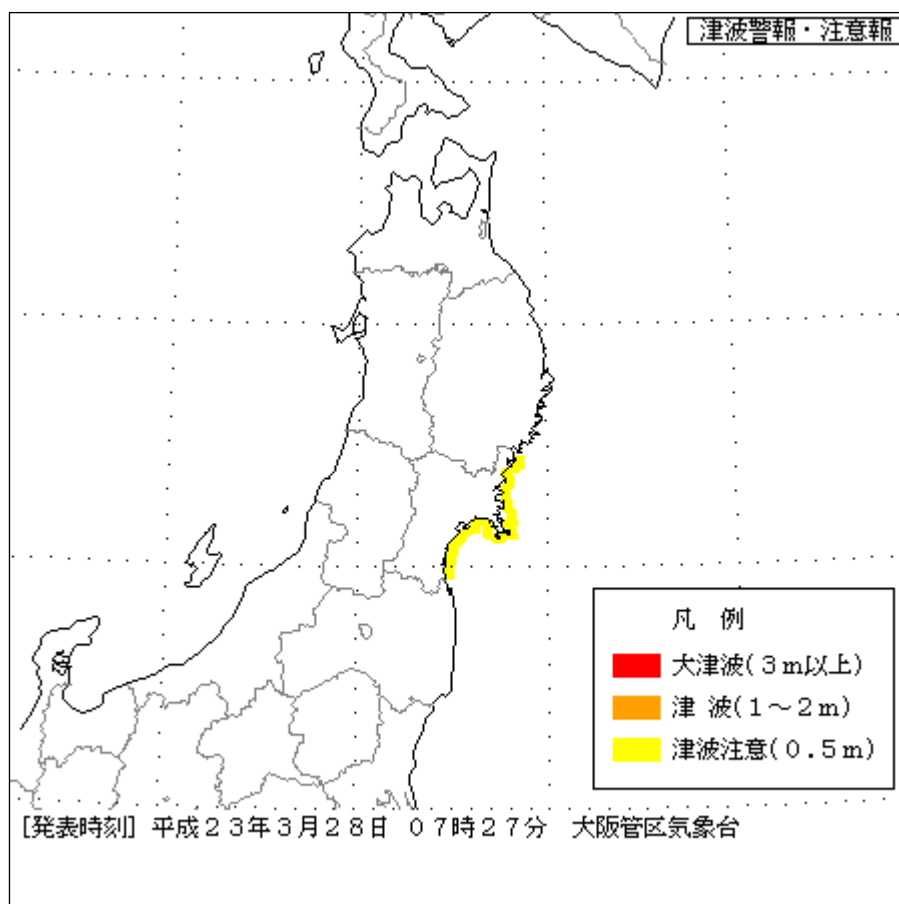
津波注意報が発表されている地域では、絶対に海岸に近付かないようにしてください。また、津波と満潮が重なると、津波はより高くなりますので、注意が必要です。

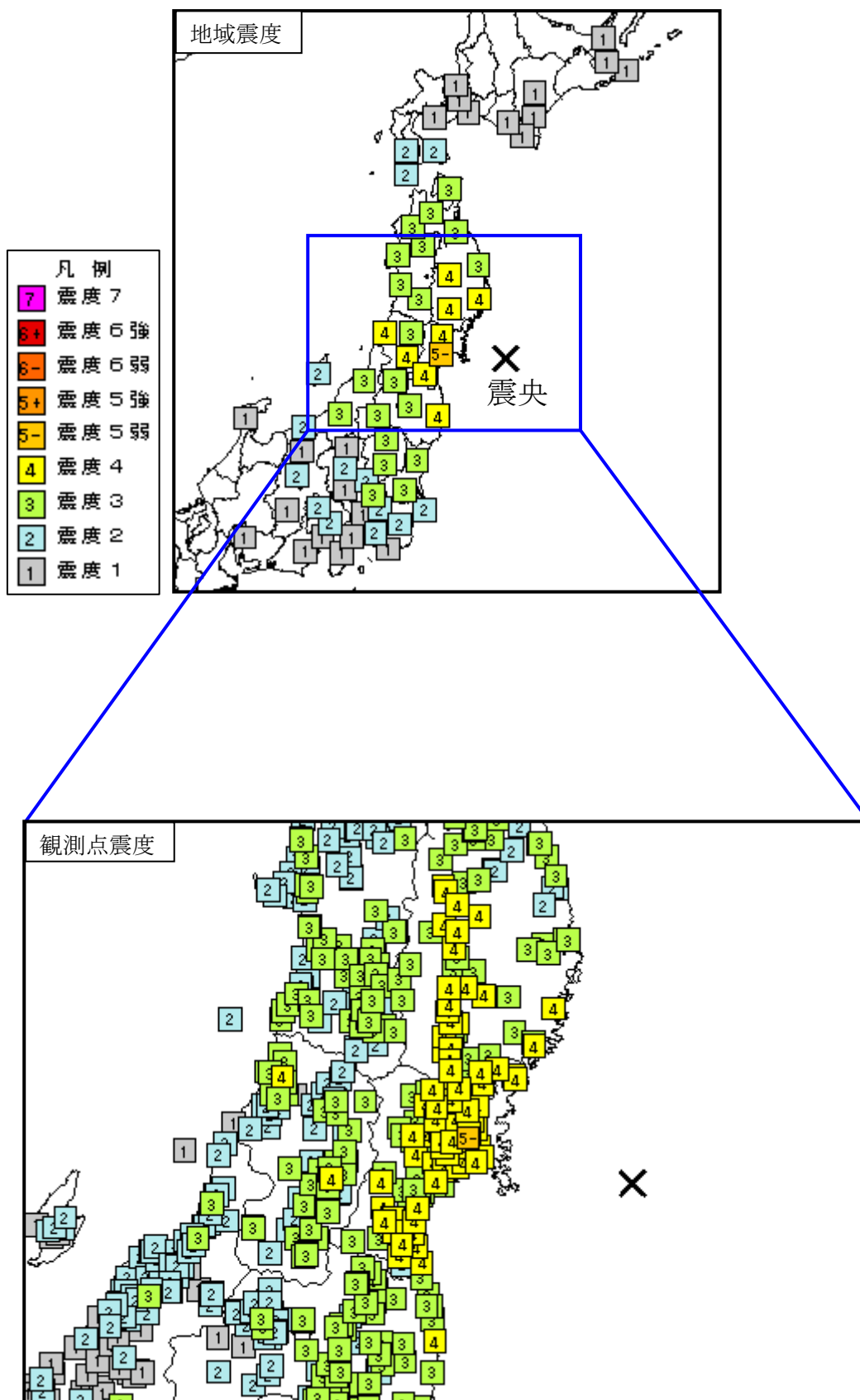
【緊急地震速報】

この地震に対して緊急地震速報（警報）を発表しました。

津波注意報の発表状況

07時27分現在





平成23年(2011年)東北地方太平洋沖地震(平成23年3月11日14時～)

震度4以上の最大震度別地震回数表(本震を含む)

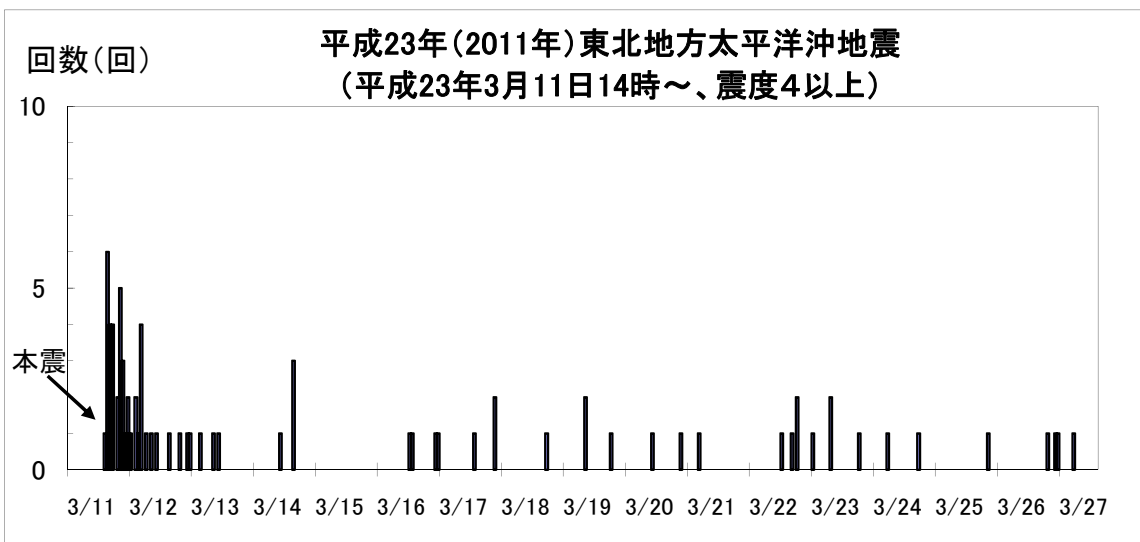
※この資料は速報値であり、本震発生直後や障害中の震度計のデータが反映されていません。

日別回数

期間	最大震度別回数							震度4以上を観測した回数		備考
	4	5弱	5強	6弱	6強	7	回数	累計		
3/11 14:00 - 24:00	22	2	2	1	0	0	1	28	28	震度7は本震
3/12 00:00 - 24:00	14	1	0	0	0	0	0	15	43	
3/13 00:00 - 24:00	2	1	0	0	0	0	0	3	46	
3/14 00:00 - 24:00	3	1	0	0	0	0	0	4	50	
3/15 00:00 - 24:00	0	0	0	0	0	0	0	0	50	
3/16 00:00 - 24:00	3	1	0	0	0	0	0	4	54	
3/17 00:00 - 24:00	3	0	0	0	0	0	0	3	57	
3/18 00:00 - 24:00	1	0	0	0	0	0	0	1	58	
3/19 00:00 - 24:00	2	0	1	0	0	0	0	3	61	
3/20 00:00 - 24:00	2	0	0	0	0	0	0	2	63	
3/21 00:00 - 24:00	1	0	0	0	0	0	0	1	64	
3/22 00:00 - 24:00	4	0	0	0	0	0	0	4	68	
3/23 00:00 - 24:00	1	0	3	0	0	0	0	4	72	
3/24 00:00 - 24:00	1	1	0	0	0	0	0	2	74	
3/25 00:00 - 24:00	1	0	0	0	0	0	0	1	75	
3/26 00:00 - 24:00	3	0	0	0	0	0	0	3	78	
3/27 00:00 - 15:00	1	0	0	0	0	0	0	1	79	
総計	64	7	6	1	0	1	-	-	79	

3月27日の時間別回数

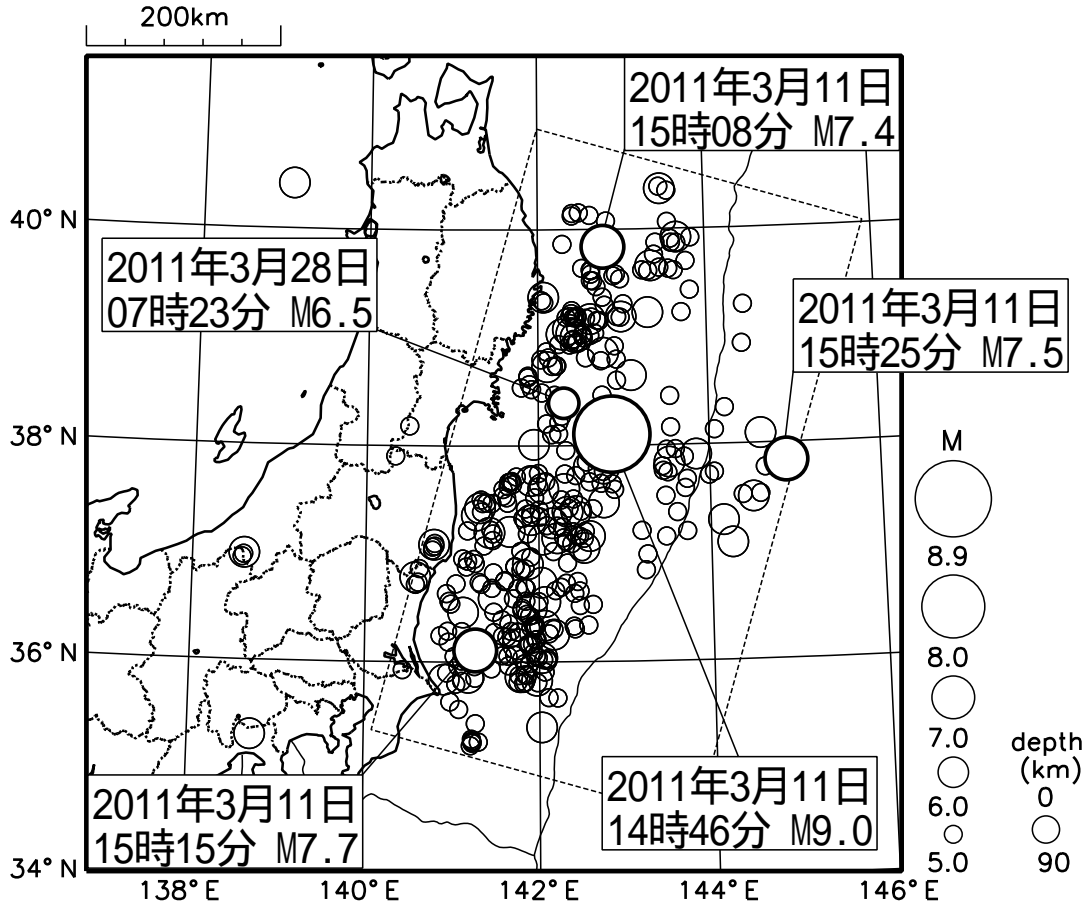
時間帯	最大震度別回数							震度4以上を観測した回数		備考
	4	5弱	5強	6弱	6強	7	回数	累計		
00:00 - 01:00								0	78	
01:00 - 02:00								0	78	
02:00 - 03:00								0	78	
03:00 - 04:00								0	78	
04:00 - 05:00								0	78	
05:00 - 06:00	1							1	79	
06:00 - 07:00								0	79	
07:00 - 08:00								0	79	
08:00 - 09:00								0	79	
09:00 - 10:00								0	79	
10:00 - 11:00								0	79	
11:00 - 12:00								0	79	
12:00 - 13:00								0	79	
13:00 - 14:00								0	79	
14:00 - 15:00								0	79	
日累計	1	0	0	0	0	0	0	1	-	
総計	64	7	6	1	0	1	-	-	79	



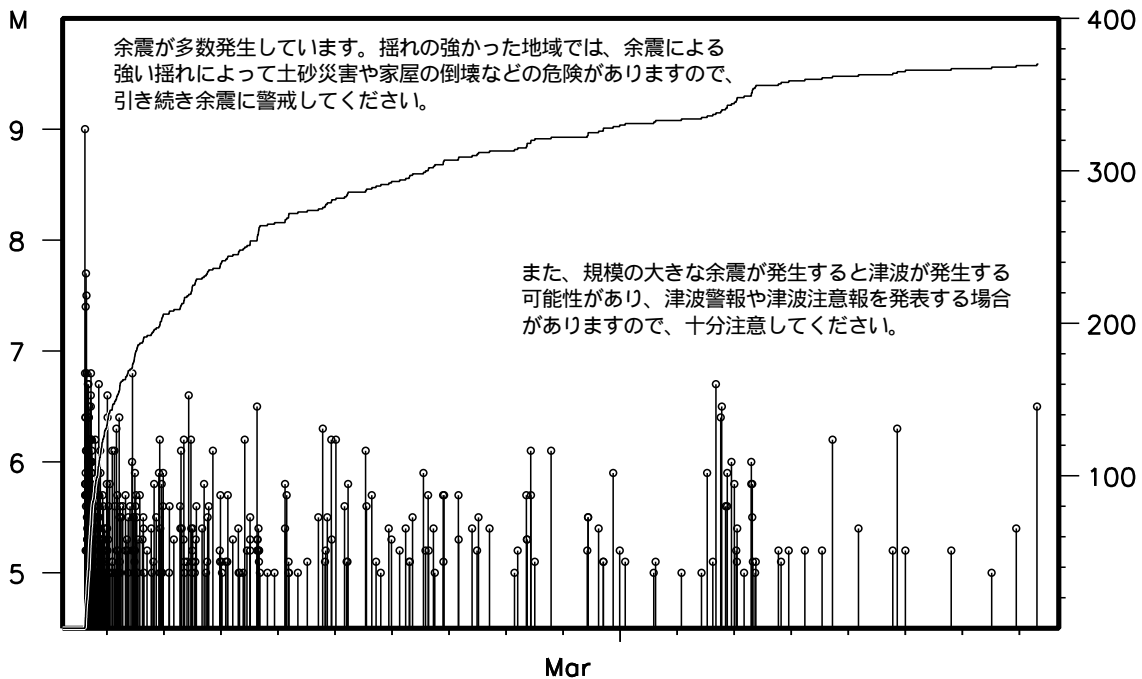
「平成23年（2011年）東北地方太平洋沖地震」 余震の活動状況（速報）

震央分布図

（2011年3月11日14時～3月28日08時、深さ90km以浅、M5.0以上）

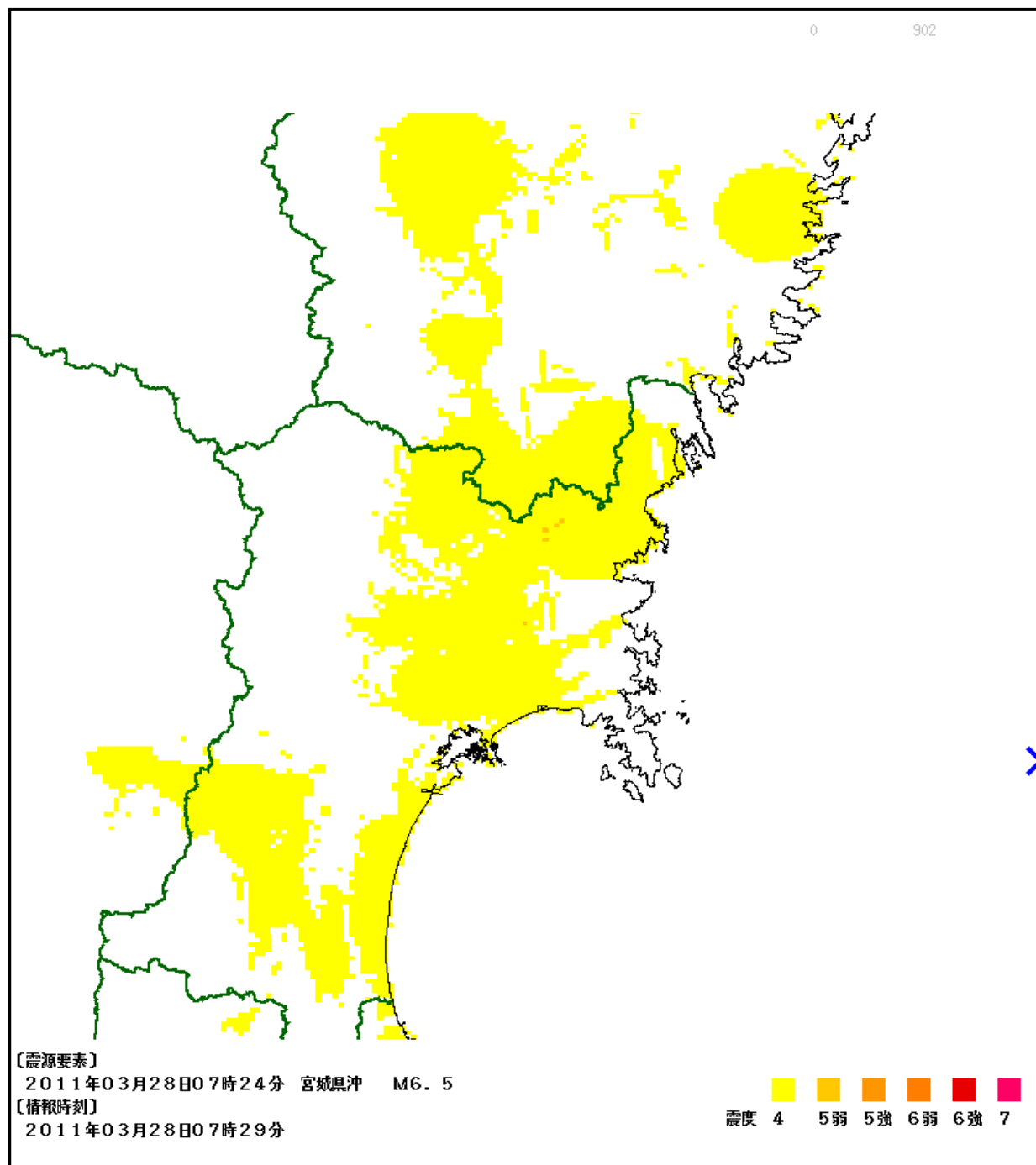


上図の矩形領域内の地震活動経過図および回数積算図



地震の震源要素等は未精査のものであり、再調査の後、変更することがあります。
「平成23年（2011年）東北地方太平洋沖地震」の余震以外は、一部未処理となっている場合があります。

推計震度分布図



＜推計震度分布図利用の留意事項＞

地震の際に観測される震度は、ごく近い場所でも地盤の違いなどにより1階級程度異なることがあります。また、このほか震度を推計する際にも誤差が含まれますので、推計された震度と実際の震度が1階級程度ずれることがあります。

このため、個々のメッシュの位置や震度の値ではなく、大きな震度の面的な広がり具合とその形状に着目してご利用下さい。

緊急地震速報の状況

