

報道発表資料
平成23年4月11日18時20分
仙台管区气象台

2011年4月11日17時16分頃に発生した 福島県浜通りの地震について

福島県で震度6弱を観測 宮城県・福島県に津波注意報を発表 津波注意報は既に解除

【地震の概況】

本日(11日)17時16分頃、福島県浜通りで発生した地震により、福島県、茨城県で震度6弱を観測したほか、北海道から中国地方にかけて震度5強～1を観測しました。

この地震により、17時18分に茨城県に「津波」の津波警報、宮城県、福島県、千葉県九十九里・外房に津波注意報を発表しましたが、18時05分に全て解除しました。

今回の地震の震源地は福島県浜通り(北緯36度56.7分、東経140度40.3分)で、深さは6km、地震の規模M(マグニチュード)は7.0と推定されます(暫定値)。

今回の地震は、3月11日に発生した「平成23年(2011年)東北地方太平洋沖地震」の余震と考えられます。

【地震活動の状況】

この地震のほか、17時17分にもM6.0(速報値)の地震など、震度5弱を観測する余震が2回発生しています。

【防災上の注意事項】

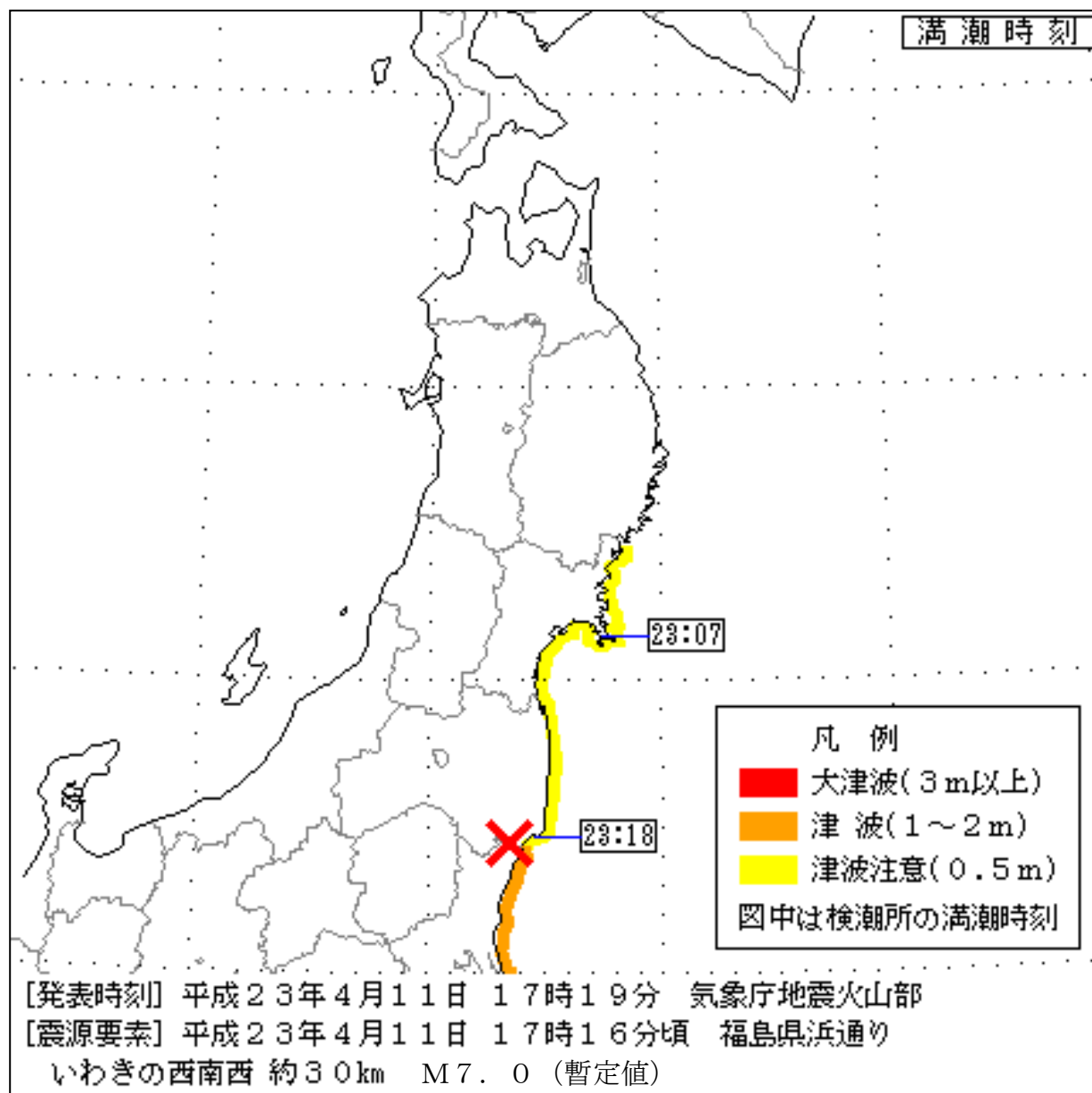
揺れの強かった地域では、家屋の倒壊などの危険性が通常より高くなっているおそれがありますので注意してください。また、降雨により土砂災害の危険性が通常より高まっていますので、注意してください。

【緊急地震速報】

この地震に対して緊急地震速報(警報)を発表しました。

本件に関する連絡先：仙台管区气象台地震火山課(022-297-8108)

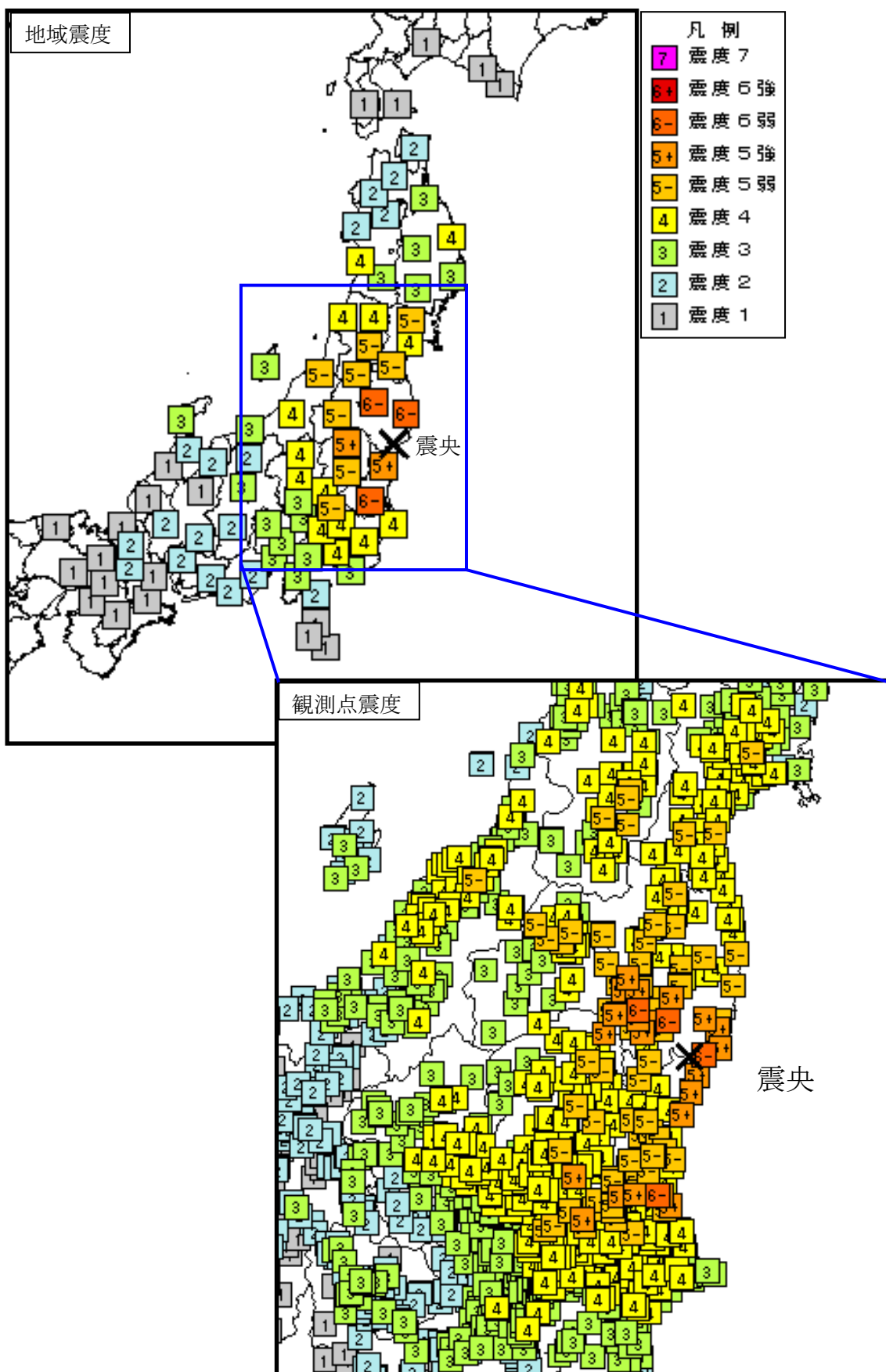
東北地方の津波警報・注意報発表状況 及び満潮時刻



各地（東北地方）の満潮時刻・津波到達予想時刻は次のとおりです

予報区名・地点名	満潮時刻	津波到達予想時刻
<津波注意>		
宮城県		11日18時00分
石巻市鮎川	11日23時07分頃	11日18時20分
仙台港	11日23時03分頃	11日18時40分
福島県		既に津波到達と推測
いわき市小名浜	11日23時18分頃	既に津波到達と推測
相馬	11日23時17分頃	11日18時20分

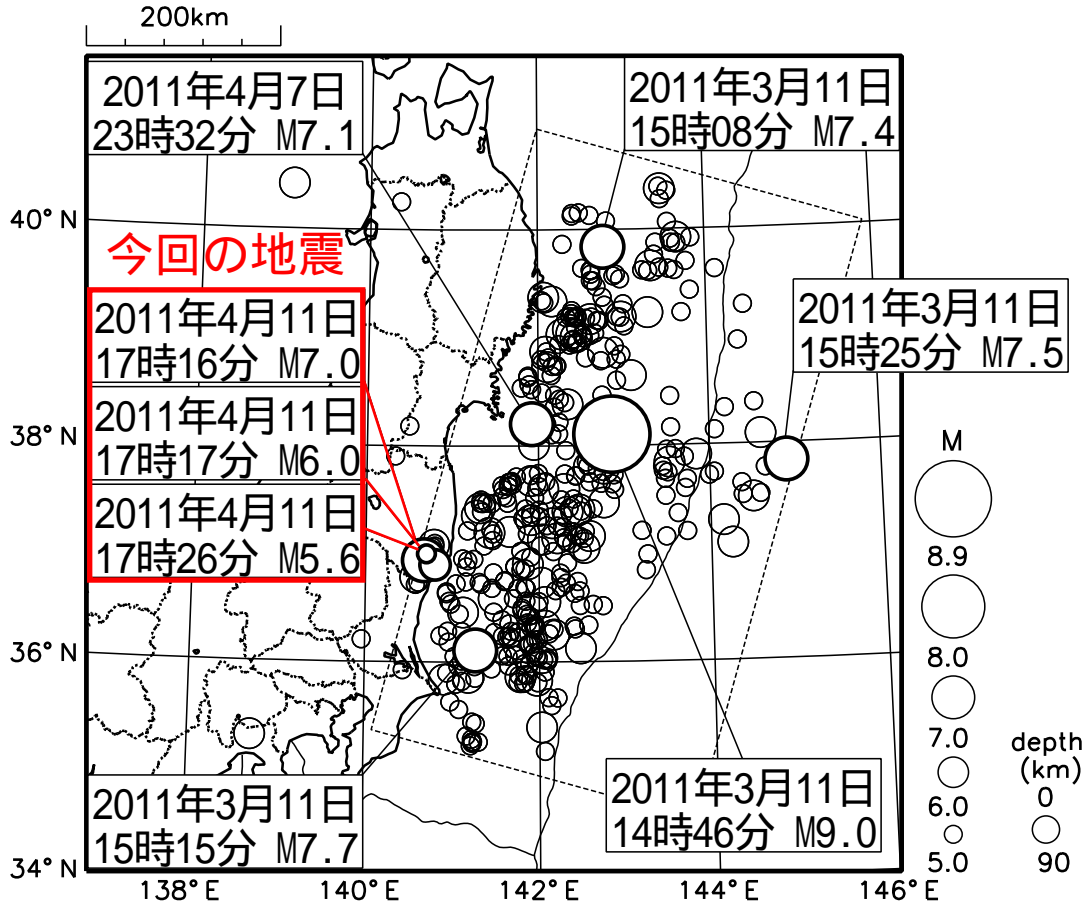
震度分布図



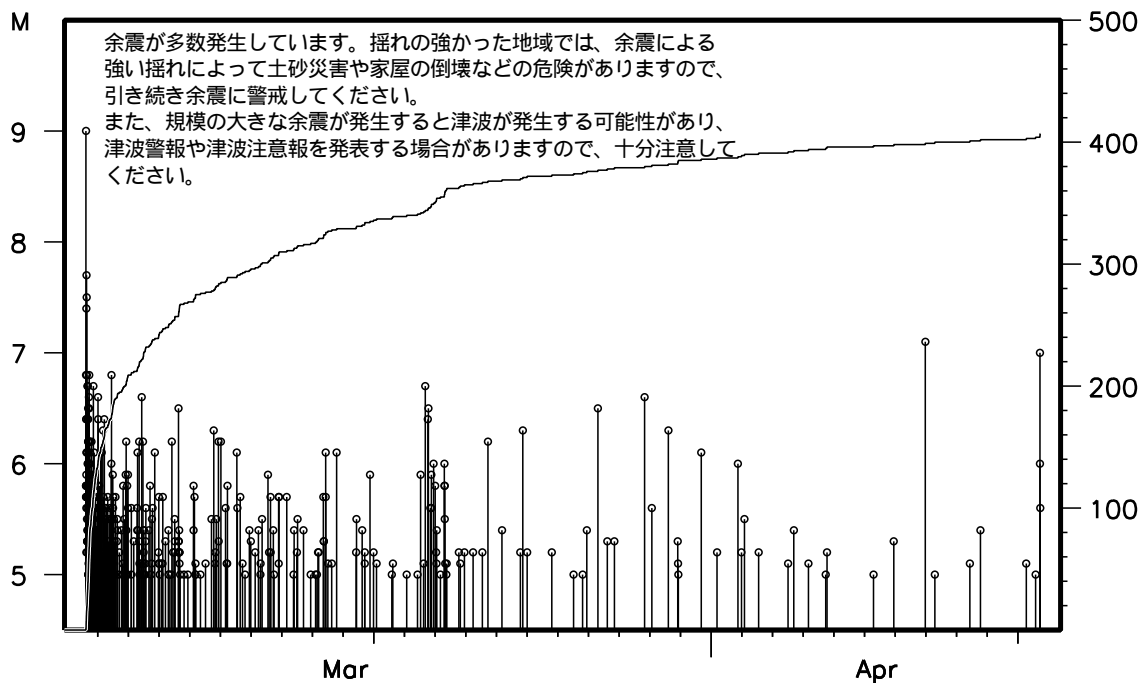
「平成23年（2011年）東北地方太平洋沖地震」 余震の活動状況（速報）

震央分布図

(2011年3月11日14時～4月11日17時30分、深さ90km以浅、M5.0以上)



上図の矩形領域内の地震活動経過図および回数積算図



地震の震源要素等は未精査のものであり、再調査の後、変更することがあります。
「平成23年（2011年）東北地方太平洋沖地震」の余震以外は、一部未処理となっている場合があります。

平成23年4月11日08時現在
気象庁地震火山部

平成23年(2011年)東北地方太平洋沖地震(平成23年3月11日14時～)

震度4以上の最大震度別地震回数表(本震を含む)

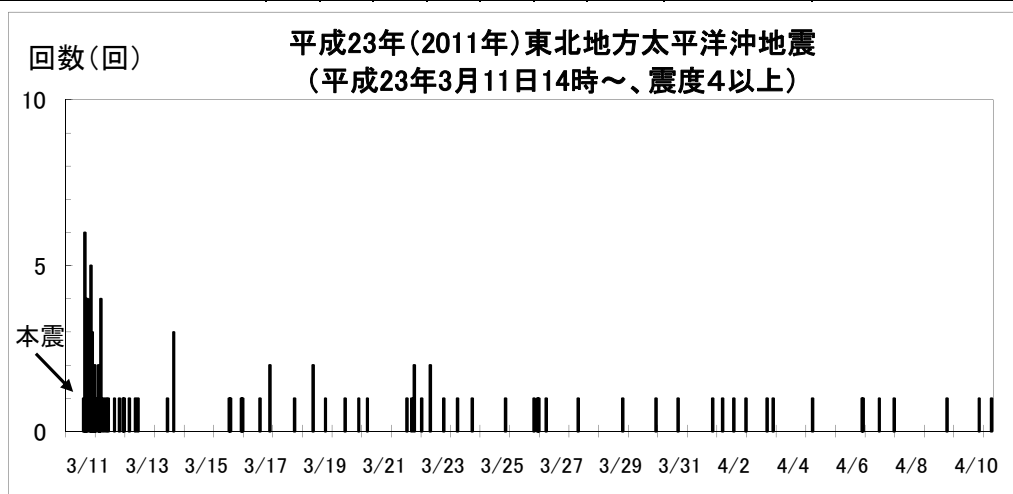
※この資料は速報値であり、本震発生直後や障害中の震度計のデータが反映されていません。

日別回数

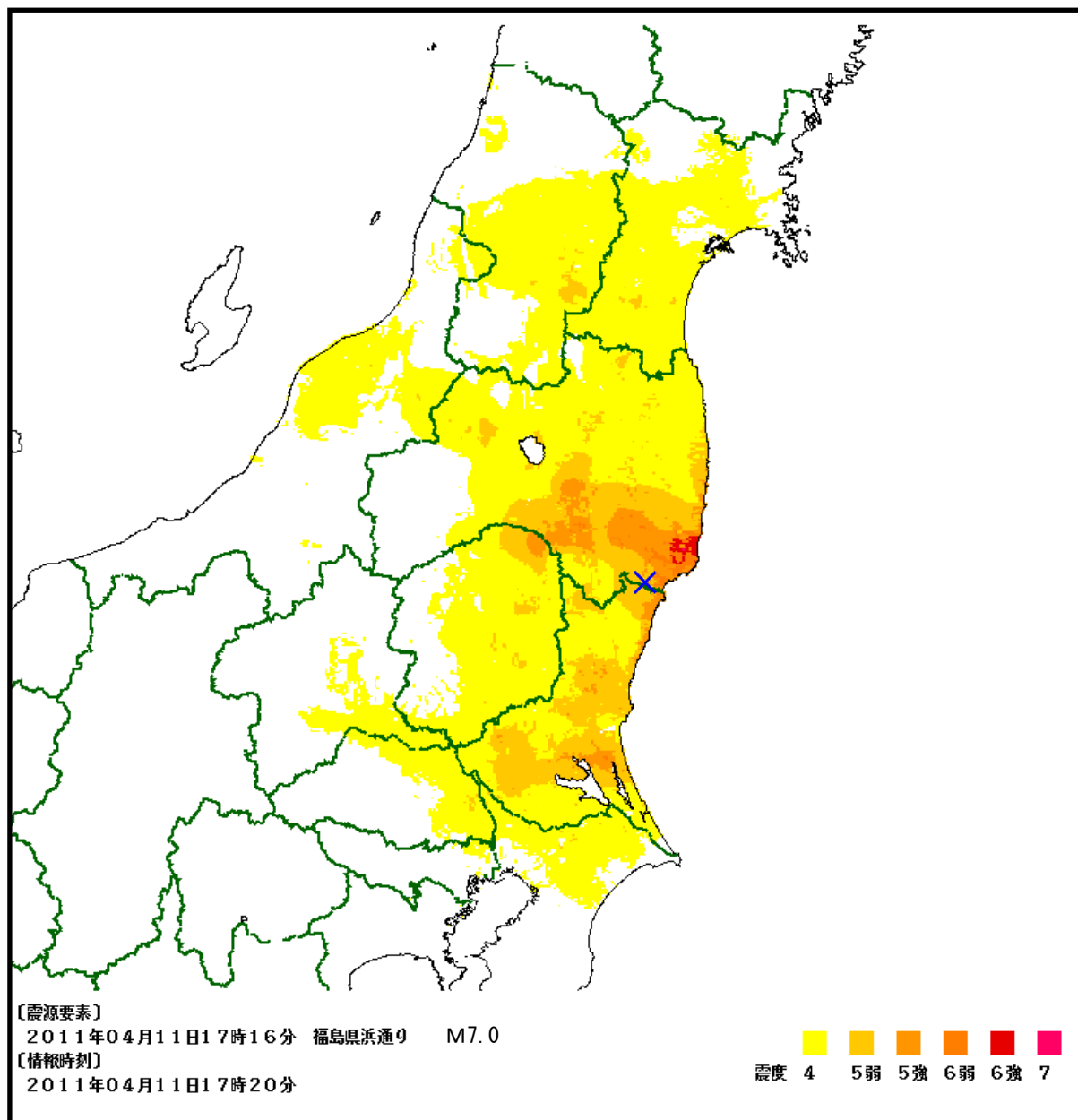
期間	最大震度別回数						震度4以上を観測した回数		備考
	4	5弱	5強	6弱	6強	7	回数	累計	
3/11 14:00 - 24:00	22	2	2	1	0	1	28	28	震度7は本震
3/12 00:00 - 24:00	14	1	0	0	0	0	15	43	
3/13 00:00 - 24:00	2	1	0	0	0	0	3	46	
3/14 00:00 - 24:00	3	1	0	0	0	0	4	50	
3/15 00:00 - 24:00	0	0	0	0	0	0	0	50	
3/16 00:00 - 24:00	3	1	0	0	0	0	4	54	
3/17 00:00 - 24:00	3	0	0	0	0	0	3	57	
3/18 00:00 - 24:00	1	0	0	0	0	0	1	58	
3/19 00:00 - 24:00	2	0	1	0	0	0	3	61	
3/20 00:00 - 24:00	2	0	0	0	0	0	2	63	
3/21 00:00 - 24:00	1	0	0	0	0	0	1	64	
3/22 00:00 - 24:00	4	0	0	0	0	0	4	68	
3/23 00:00 - 24:00	1	0	3	0	0	0	4	72	
3/24 00:00 - 24:00	1	1	0	0	0	0	2	74	
3/25 00:00 - 24:00	1	0	0	0	0	0	1	75	
3/26 00:00 - 24:00	3	0	0	0	0	0	3	78	
3/27 00:00 - 24:00	1	0	0	0	0	0	1	79	
3/28 00:00 - 24:00	0	1	0	0	0	0	1	80	
3/29 00:00 - 24:00	1	0	0	0	0	0	1	81	
3/30 00:00 - 24:00	1	0	0	0	0	0	1	82	
3/31 00:00 - 24:00	0	1	0	0	0	0	1	83	
4/ 1 00:00 - 24:00	1	0	0	0	0	0	1	84	
4/ 2 00:00 - 24:00	3	0	0	0	0	0	3	87	
4/ 3 00:00 - 24:00	2	0	0	0	0	0	2	89	
4/ 4 00:00 - 24:00	0	0	0	0	0	0	0	89	
4/ 5 00:00 - 24:00	1	0	0	0	0	0	1	90	
4/ 6 00:00 - 24:00	2	0	0	0	0	0	2	92	
4/ 7 00:00 - 24:00	1	0	0	0	1	0	2	94	
4/ 8 00:00 - 24:00	0	0	0	0	0	0	0	94	
4/ 9 00:00 - 24:00	0	1	0	0	0	0	1	95	
4/10 00:00 - 24:00	1	0	0	0	0	0	1	96	
4/11 00:00 - 08:00	1	0	0	0	0	0	1	97	
総計	78	10	6	1	1	1	-	97	

4月11日の時間別回数

時間帯	最大震度別回数						震度4以上を観測した回数		備考
	4	5弱	5強	6弱	6強	7	回数	累計	
00:00 - 01:00							0	96	
01:00 - 02:00							0	96	
02:00 - 03:00							0	96	
03:00 - 04:00							0	96	
04:00 - 05:00							0	96	
05:00 - 06:00							0	96	
06:00 - 07:00	1						1	97	
07:00 - 08:00							0	97	
日累計	1	0	0	0	0	0	1	-	
総計	78	10	6	1	1	1	-	97	



推計震度（拡大）



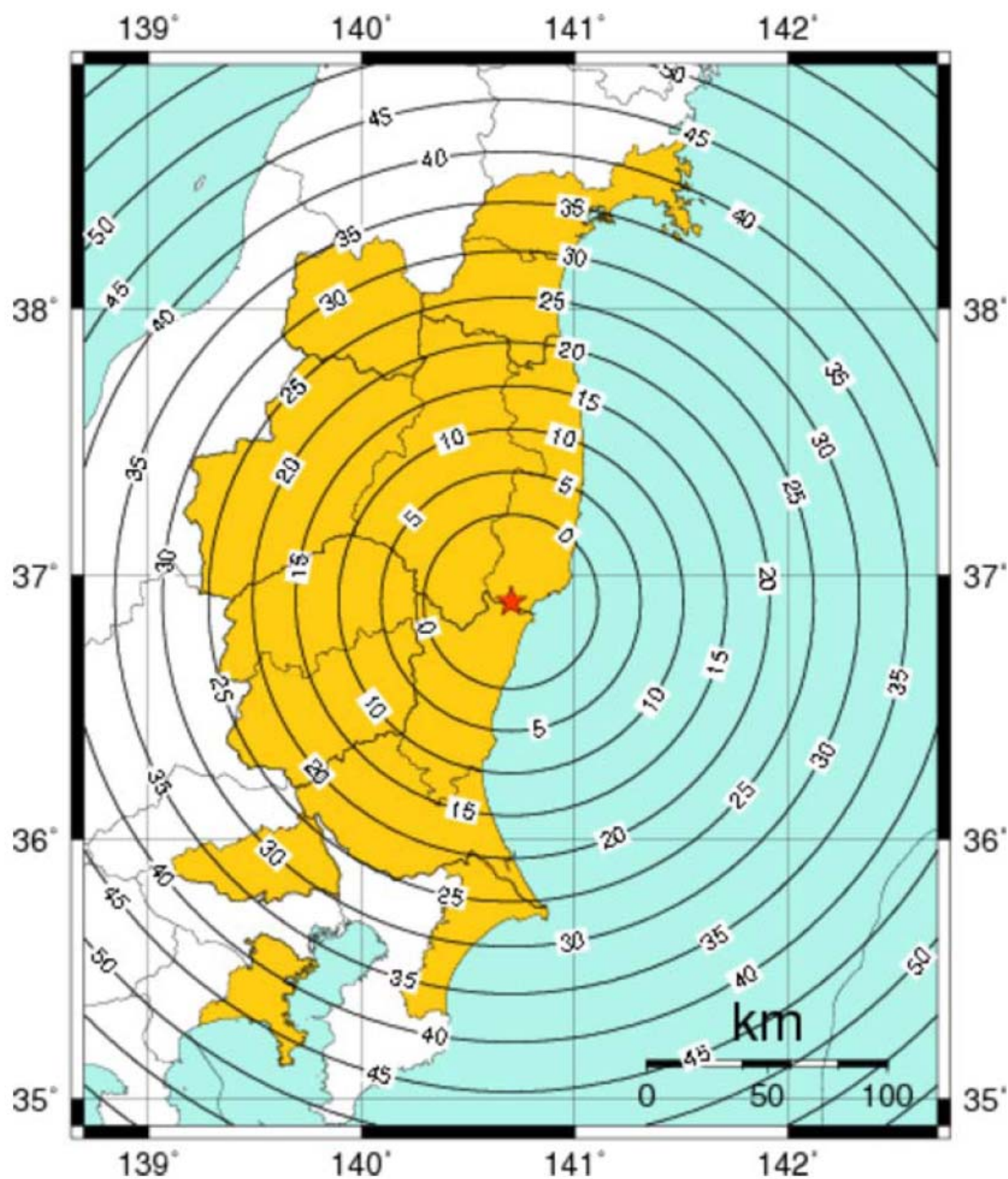
震度6弱以上のところでは、多くの建物で壁のタイルや窓ガラスが破損、落下したり、耐震性の低い住宅が多数倒壊するなどの被害を生じている可能性があります。

<推計震度分布図利用の留意事項>

地震の際に観測される震度は、ごく近い場所でも地盤の違いなどにより1階級程度異なることがあります。また、このほか震度を推計する際にも誤差が含まれますので、推計された震度と実際の震度が1階級程度ずれることがあります。

このため、個々のメッシュの位置や震度の値ではなく、大きな震度の面的な広がり具合とその形状に着目してご利用下さい。

緊急地震速報(警報)を発表した地域及び 主要動到達までの時間



緊急地震速報(警報)を発表した地域



★ : 震源