

報 道 発 表 資 料
平成 23 年 4 月 12 日 15 時 20 分
仙 台 管 区 気 象 台

2011 年 4 月 12 日 14 時 07 分頃に発生した 福島県浜通りの地震について

福島県で震度 6 弱を観測 宮城県、福島県に若干の海面変動

【地震の概況】

本日(12日)14時07分頃、福島県浜通りで発生した地震により、福島県、茨城県で震度6弱を観測したほか、東北地方から中部地方にかけて震度5強～1を観測しました。

この地震により、宮城県、福島県では若干の海面変動が予想されますが、被害の心配はありません。

今回の地震の震源地は福島県浜通りで、深さは約10km、地震の規模M(マグニチュード)は6.3と推定されます(速報値)。

今回の地震は、3月11日に発生した「平成23年(2011年)東北地方太平洋沖地震」の余震と考えられます。

【地震活動の状況】

この地震の後、14時26分にM4.9(速報値)の地震が発生し震度4を観測するなど、震度3以上の余震を3回を観測しています(12日15時現在)。

【防災上の注意事項】

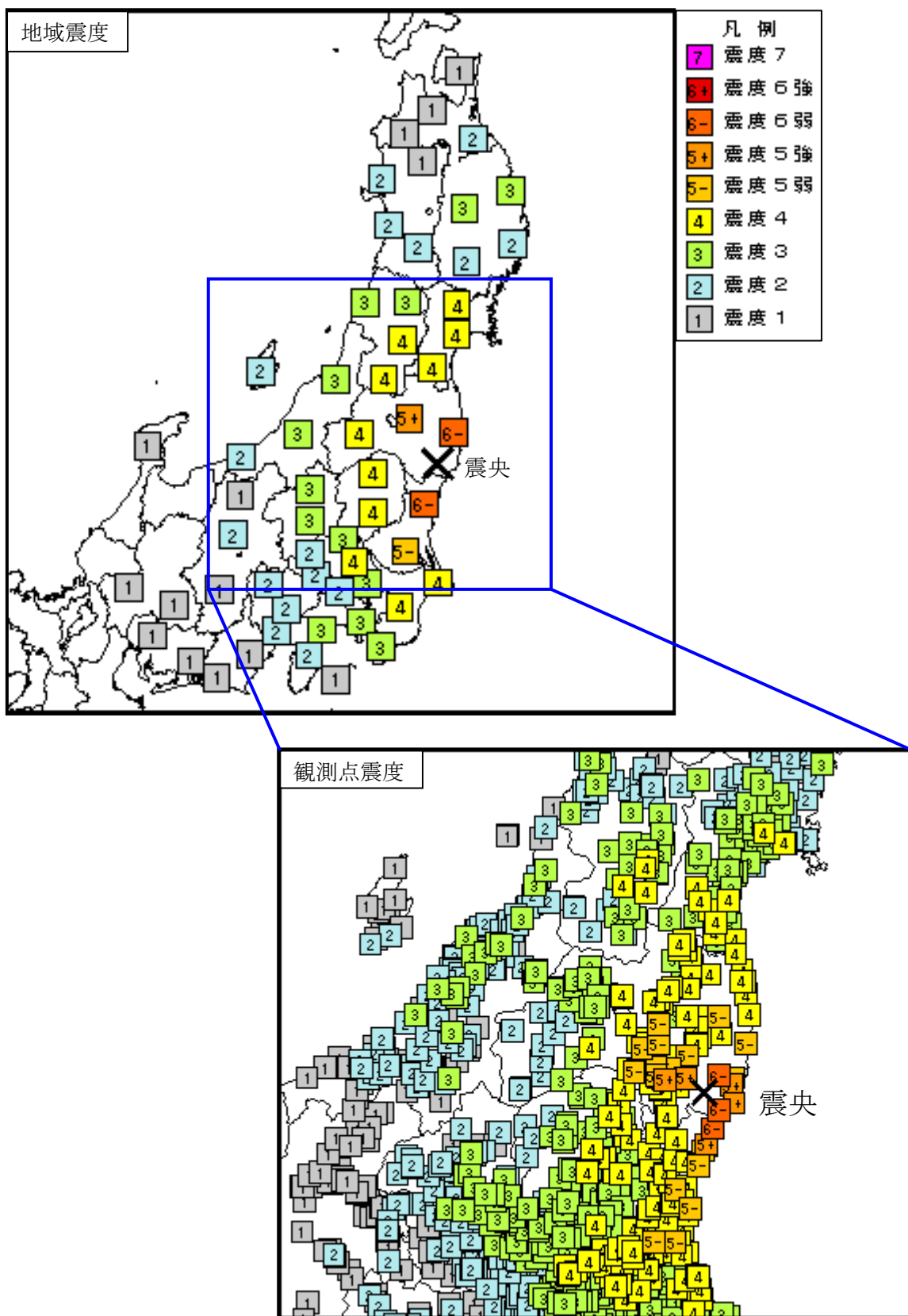
揺れの強かった地域では、家屋の倒壊などの危険性が通常より高くなっているおそれがありますので注意してください。また、降雨により土砂災害の危険性が通常より高まっていますので、注意してください。

【緊急地震速報】

この地震に対して緊急地震速報(警報)を発表しました。

本件に関する連絡先：仙台管区気象台地震火山課(022-297-8108)

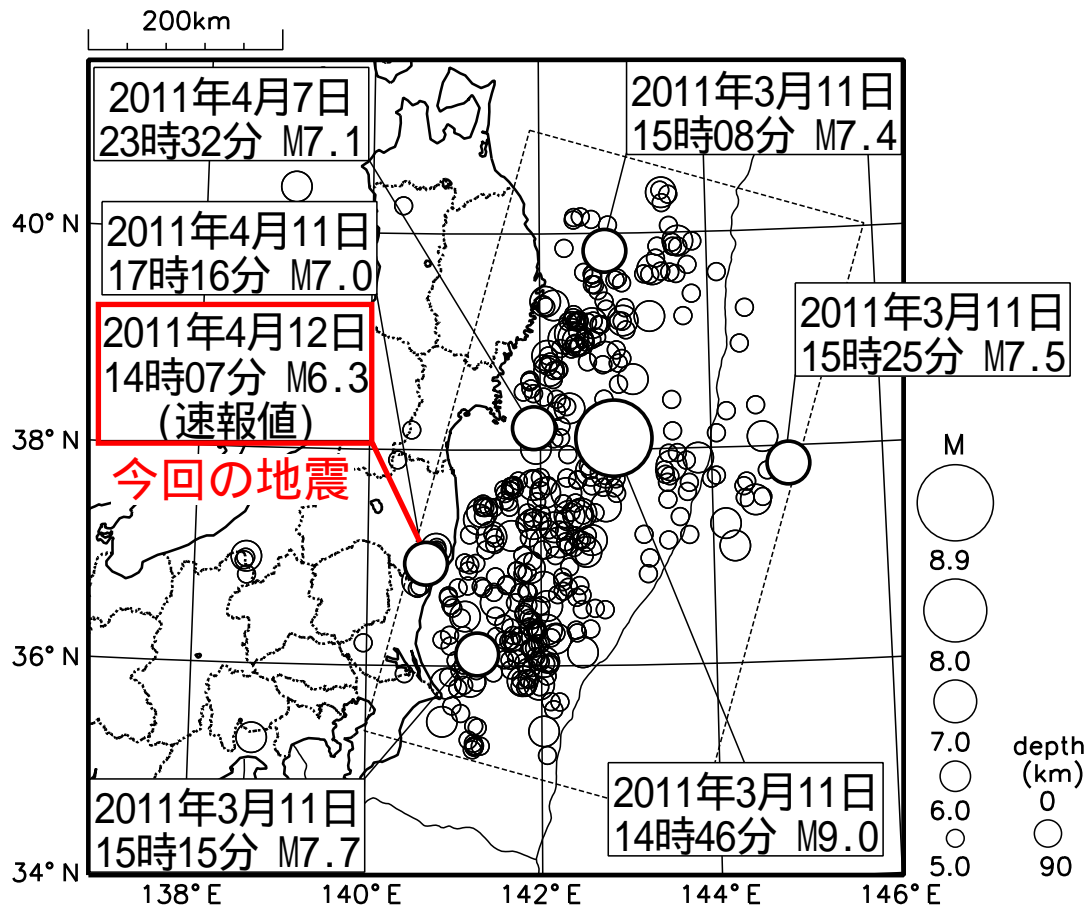
震度分布図



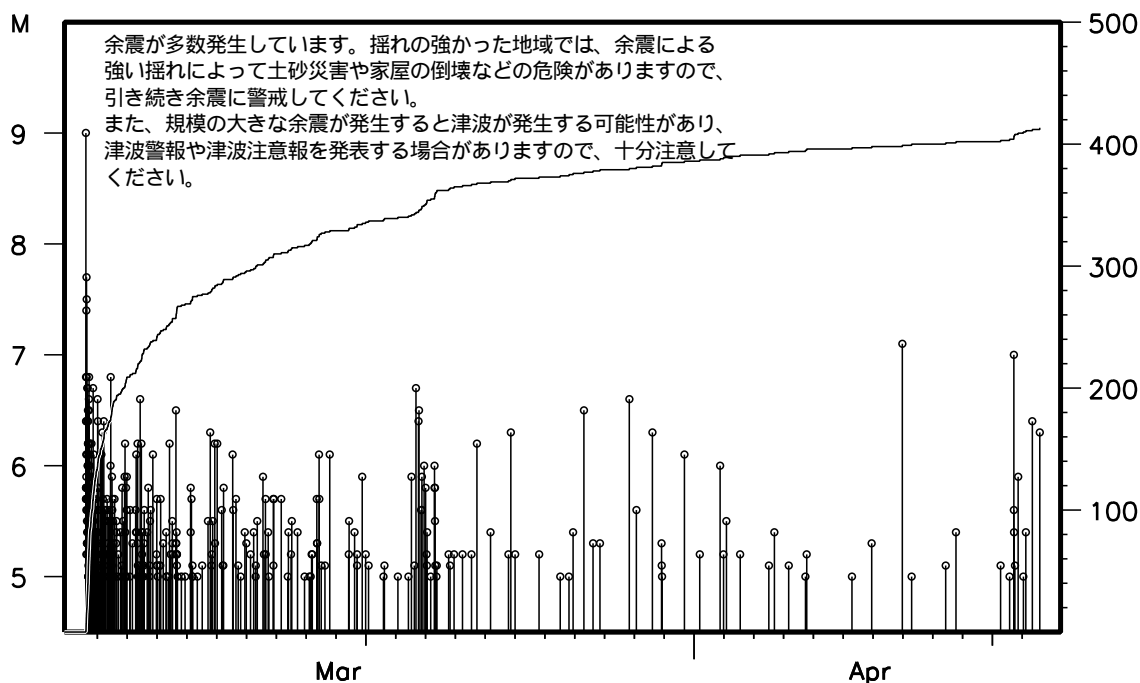
「平成23年（2011年）東北地方太平洋沖地震」 余震の活動状況（速報）

震央分布図

(2011年3月11日14時～4月12日14時30分、深さ90km以浅、M5.0以上)

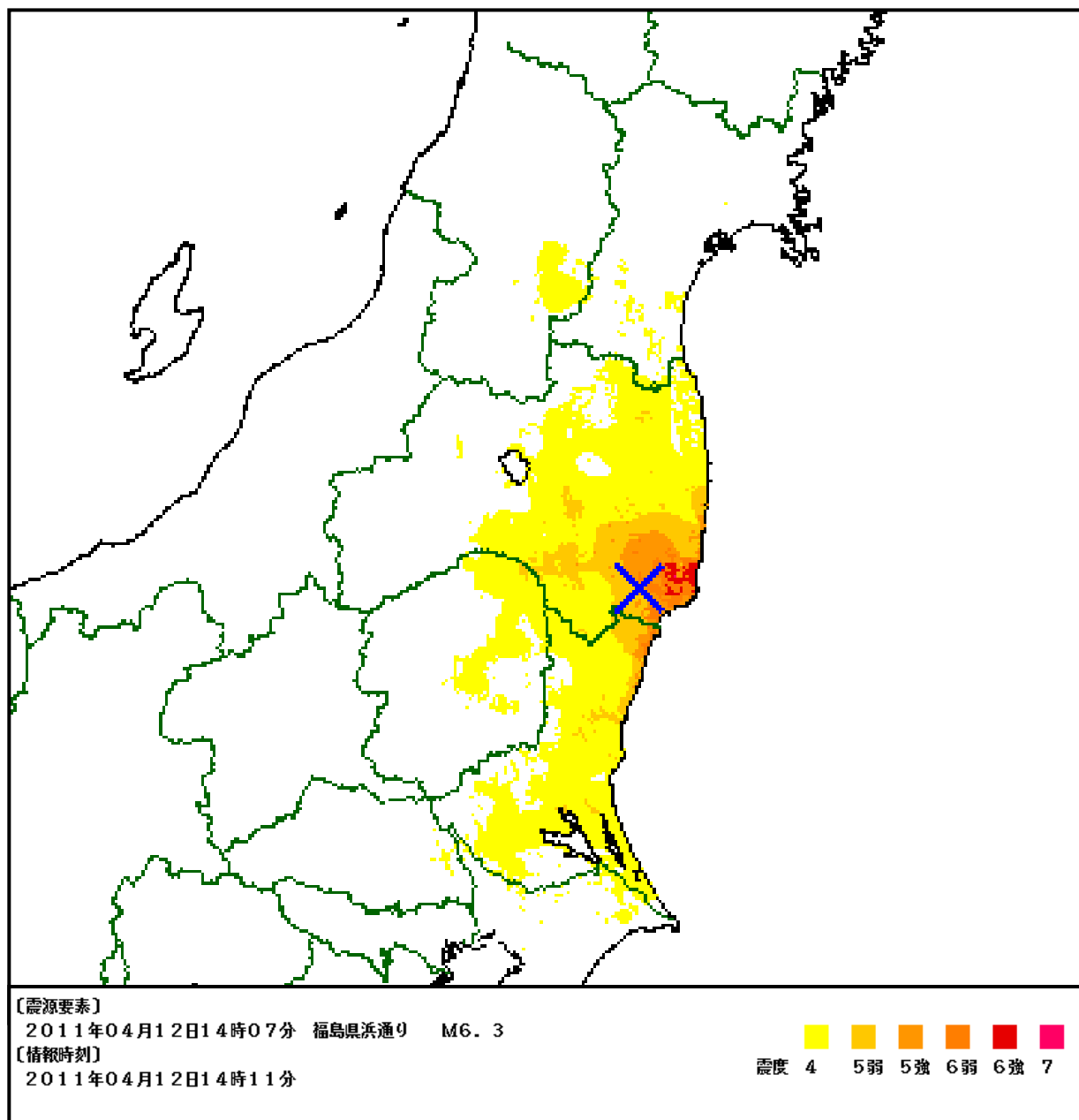


上図の矩形領域内の地震活動経過図および回数積算図



地震の震源要素等は未精査のものであり、再調査の後、変更することがあります。
「平成23年（2011年）東北地方太平洋沖地震」の余震以外は、一部未処理となっている場合があります。

推計震度（拡大）



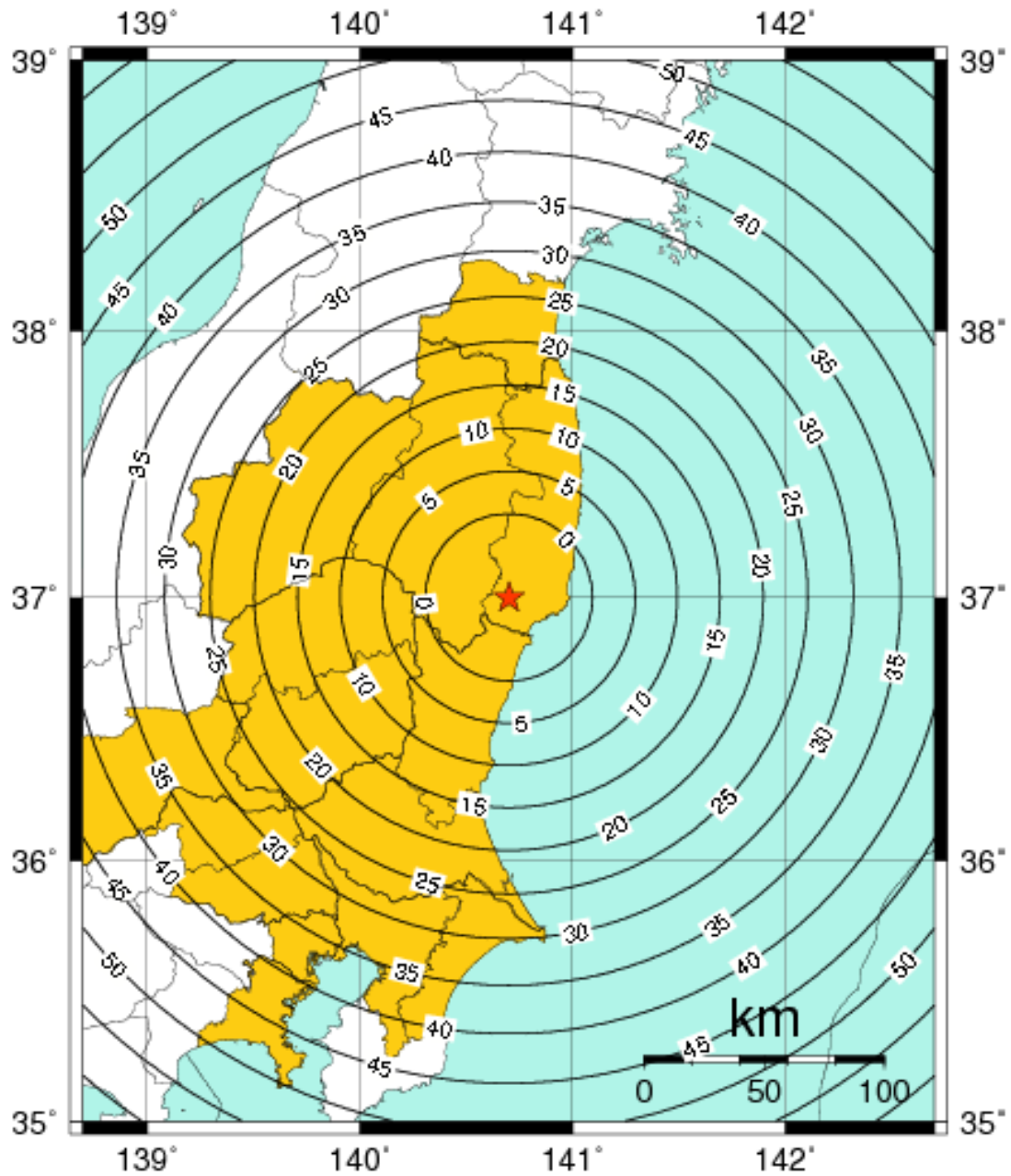
震度6弱以上のところでは、多くの建物で壁のタイルや窓ガラスが破損、落下したり、耐震性の低い住宅が多数倒壊するなどの被害を生じている可能性があります。



<推計震度分布図利用の留意事項>

地震の際に観測される震度は、ごく近い場所でも地盤の違いなどにより1階級程度異なることがあります。また、このほか震度を推計する際にも誤差が含まれますので、推計された震度と実際の震度が1階級程度ずれることがあります。

このため、個々のメッシュの位置や震度の値ではなく、大きな震度の面的な広がり具合とその形状に着目してご利用下さい。

緊急地震速報(警報)を発表した地域及び 主要動到達までの時間



 緊急地震速報(警報)を発表した地域  : 震源