

地震解説資料  
平成23年4月16日12時20分  
仙台管区気象台

## 2011年4月16日11時19分頃に発生した 栃木県南部の地震について

### 福島県で震度4を観測 この地震による津波の心配なし

#### 【地震の概況】

本日(16日)11時19分頃、栃木県南部で発生した地震により、茨城県で震度5強を観測したほか、東北地方から近畿地方にかけて震度5弱～1を観測しました。東北地方では、福島県で震度4を観測しています。

今回の地震の震源地は栃木県南部(北緯36.4度、東経140.0度)で、深さは約70km、地震の規模M(マグニチュード)は5.9と推定されます(速報値)。

#### 【地震活動の状況】

この地震の後、震度1以上の地震を2回観測しています(12時20分現在)。

#### 【防災上の注意事項】

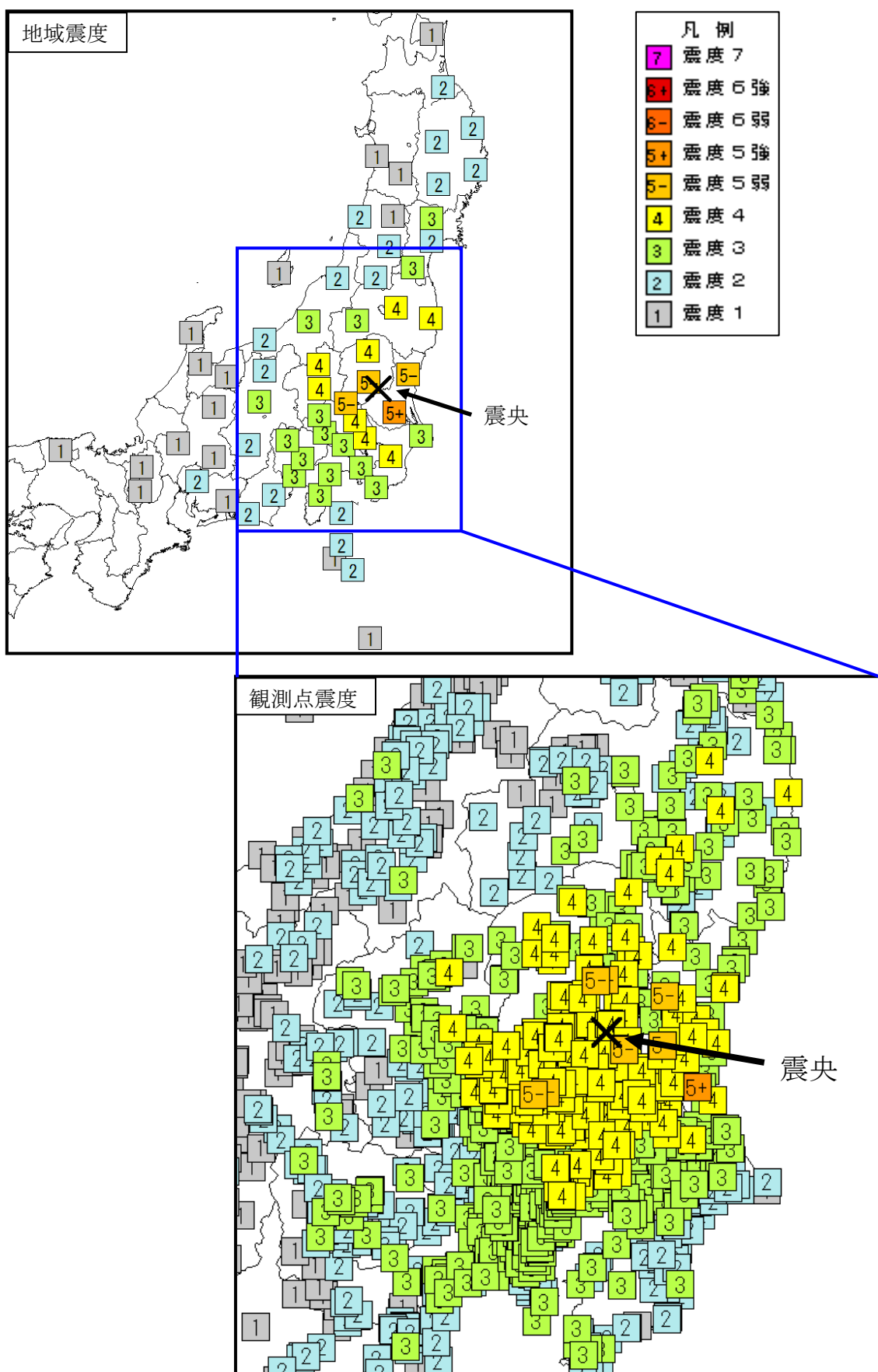
揺れの強かった地域では、家屋の倒壊などの危険性が通常より高くなっているおそれがありますので注意してください。また、降雨により土砂災害の危険性が通常より高まっていますので、注意してください。

#### 【緊急地震速報】

この地震に対して緊急地震速報(警報)を発表しました。

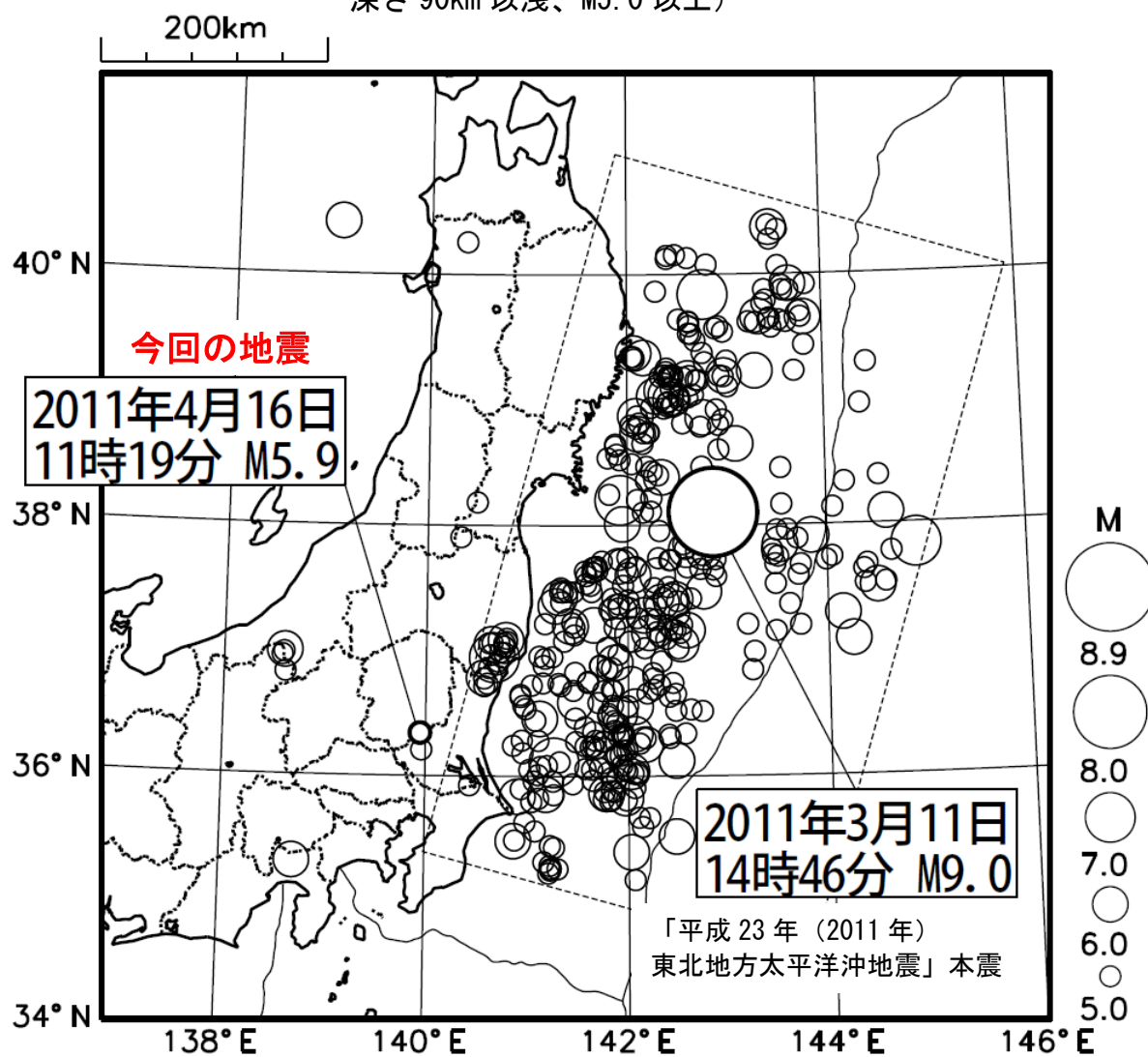
本件に関する連絡先：仙台管区気象台地震火山課(022-297-8108)

## 震度分布図



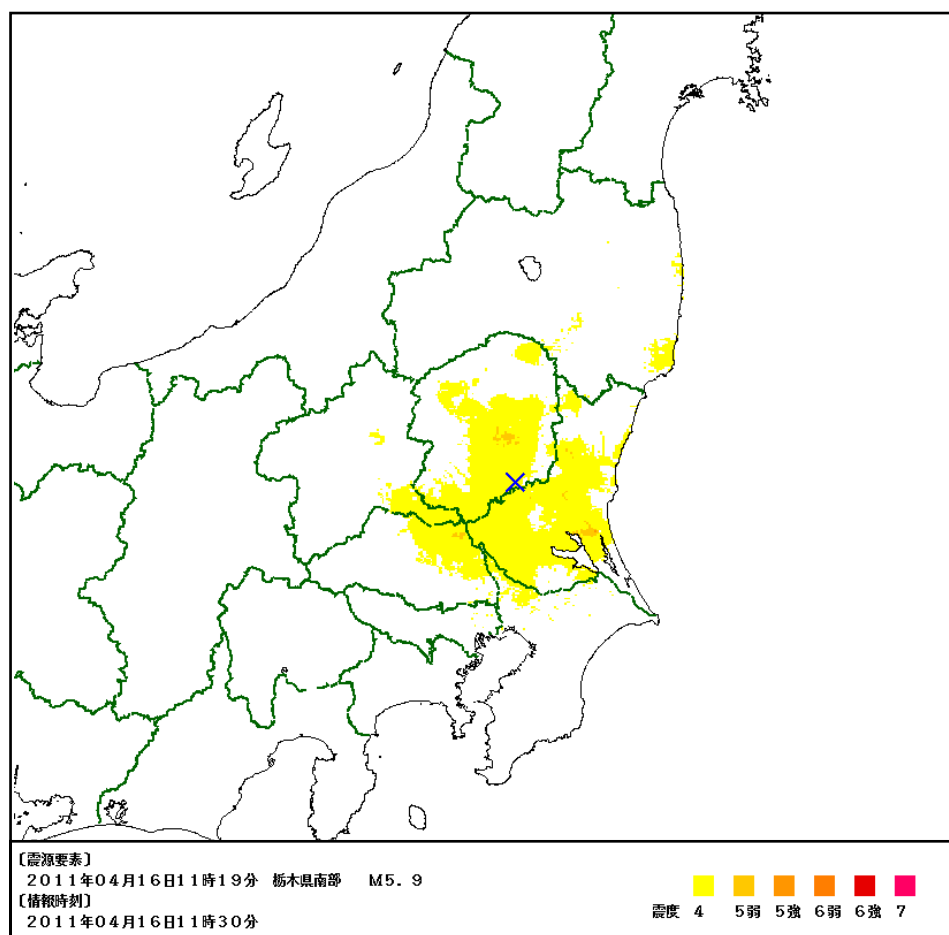
## 震央分布図

(2011年3月11日14時00分～4月16日11時20分、  
深さ90km以浅、M5.0以上)



## 推計震度（広域図）

0 1251



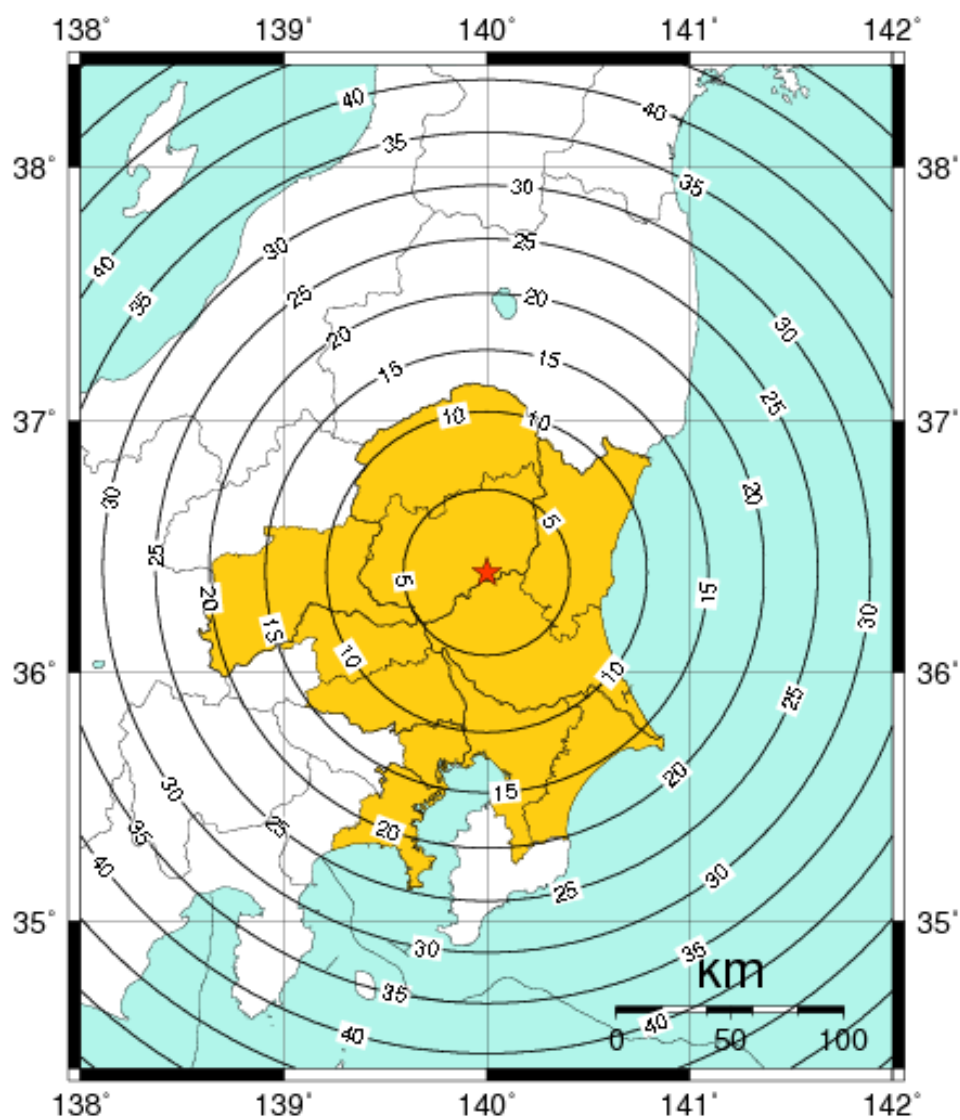
震度5弱のところでは、物が倒れたり、ガラスが割れるなどの被害が発生している可能性があります。



#### <推計震度分布図利用の留意事項>

地震の際に観測される震度は、ごく近い場所でも地盤の違いなどにより1階級程度異なることがあります。また、このほか震度を推計する際にも誤差が含まれますので、推計された震度と実際の震度が1階級程度ずれることがあります。

このため、個々のメッシュの位置や震度の値ではなく、大きな震度の面的な広がり具合とその形状に着目してご利用下さい。

### 緊急地震速報(警報)を発表した地域及び 主要動到達までの時間



 緊急地震速報(警報)を発表した地域     : 震源