

報道発表資料  
平成23年9月29日20時30分  
仙台管区气象台

## 2011年9月29日19時05分に発生した 福島県沖の地震について

# 福島県で震度5強を観測 この地震による津波の心配なし

### 【地震の概況】

本日(29日)19時05分、福島県沖で発生した地震により、福島県いわき市三和町(みわまち)で震度5強を観測したほか、東北地方、関東地方、新潟県、長野県で震度4～1を観測しました。

この地震による津波の心配はありません。

今回の地震の震源は福島県沖(北緯37度7.9分、東経140度52.1分、深さ9km)、地震の規模M(マグニチュード)は5.4と推定されます(暫定値)。

今回の地震は、地殻内で発生した地震です。

今回の地震は、3月11日に発生した「平成23年(2011年)東北地方太平洋沖地震」の余震と考えられます。

### 【地震活動の状況】

この地震の後、震度1以上の地震が5回発生しています(20時00分現在)。

### 【防災上の注意事項】

揺れの強かった地域では、家屋の倒壊などの危険性が通常より高くなっているおそれがありますので注意してください。また、降雨により土砂災害の危険性が通常より高まっていますので、注意してください。

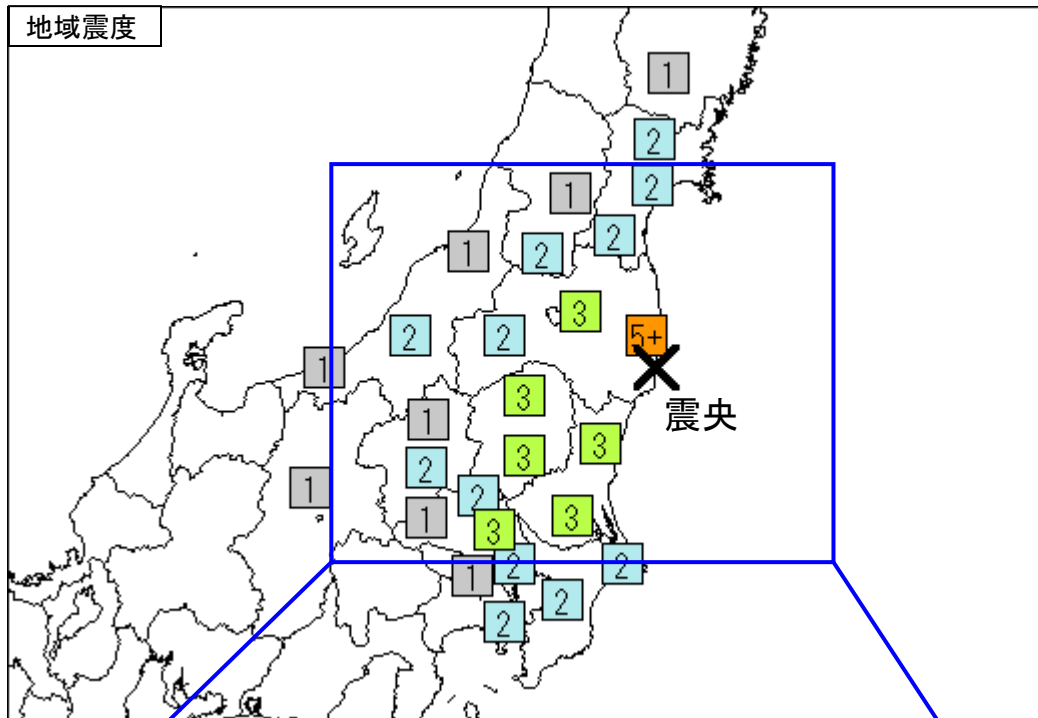
### 【緊急地震速報】

この地震に対して緊急地震速報(警報)を発表しました。

### 【震源要素の切り替え】

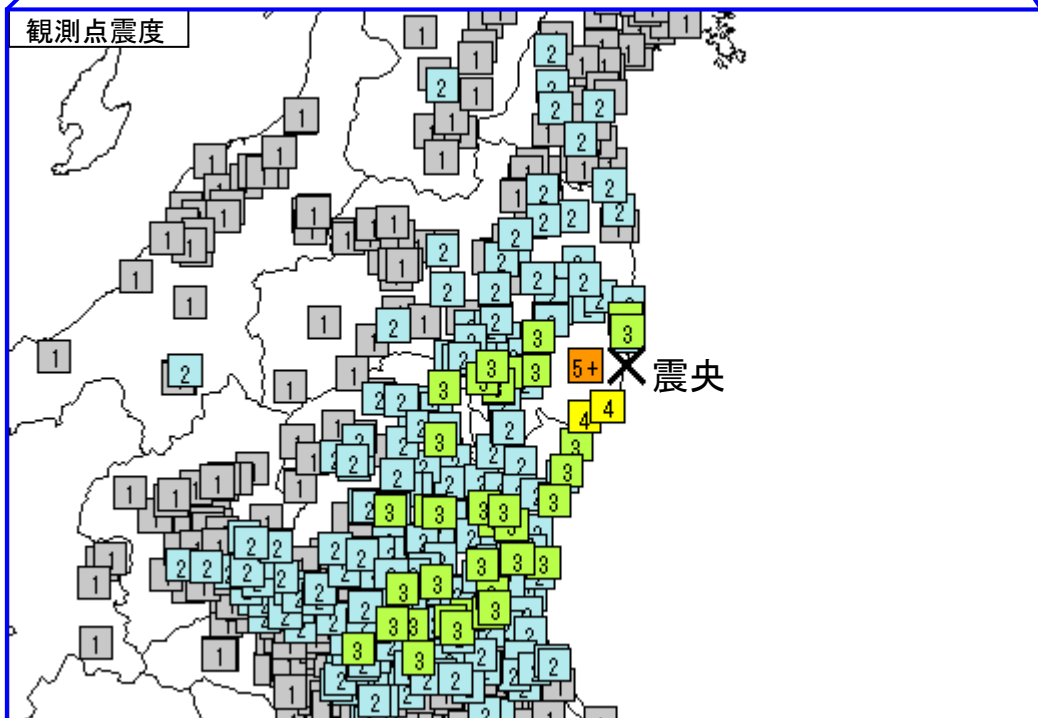
20時30分に震源要素を速報値(北緯37.1度、東経141.0度、深さはごく浅い、M5.6)から暫定値(北緯37度7.9分、東経140度52.1分、深さ9km、M5.4)に切り替えました。

本件に関する連絡先：仙台管区气象台地震火山課(022-297-8108)



凡例

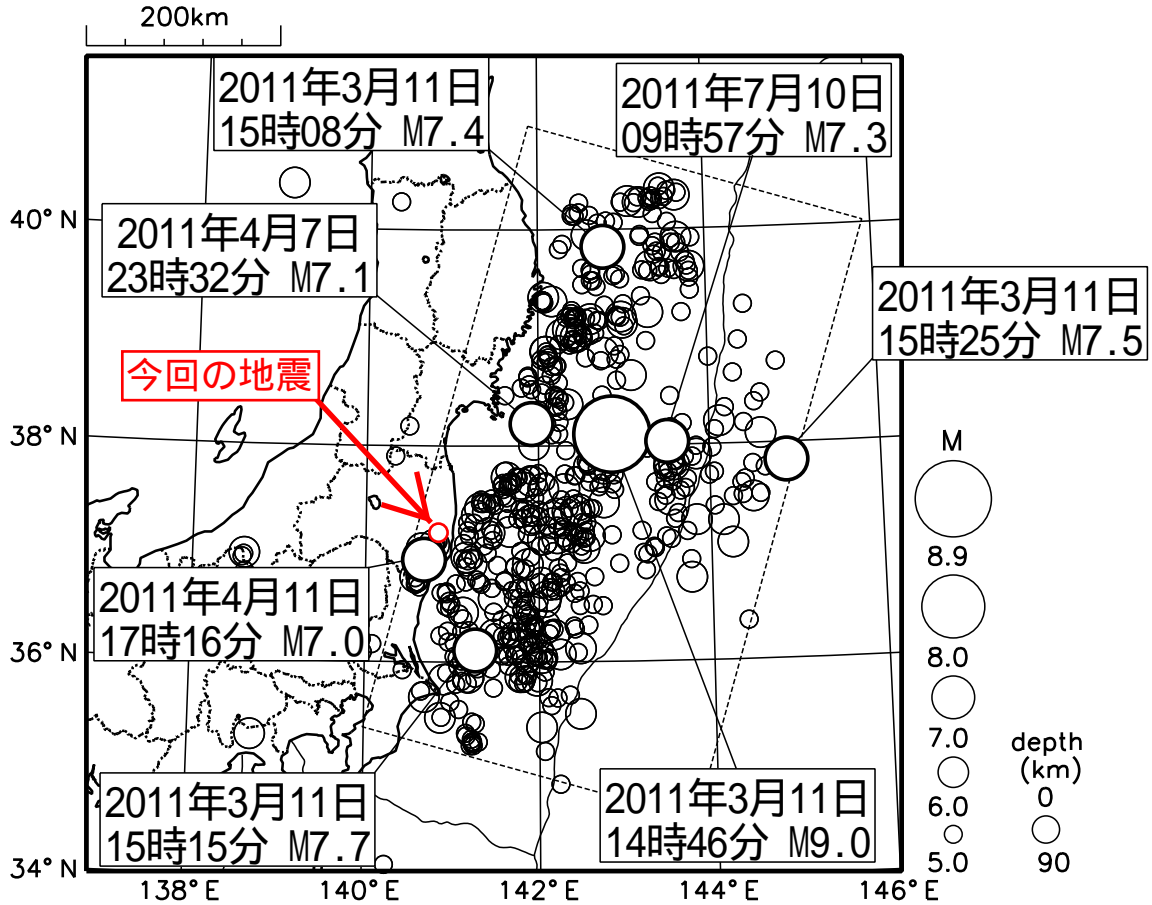
7	震度 7
6+	震度 6強
6-	震度 6弱
5+	震度 5強
5-	震度 5弱
4	震度 4
3	震度 3
2	震度 2
1	震度 1



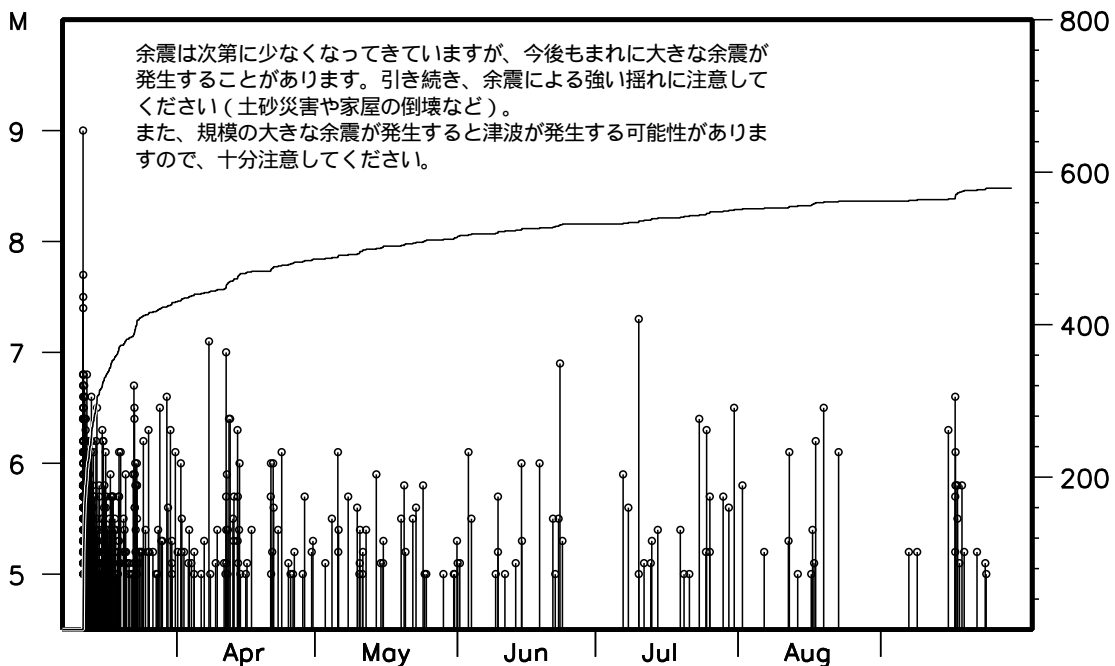
# 「平成23年（2011年）東北地方太平洋沖地震」 余震の活動状況（速報）

震央分布図

（2011年3月11日14時～9月29日12時、深さ90km以浅、M5.0以上）



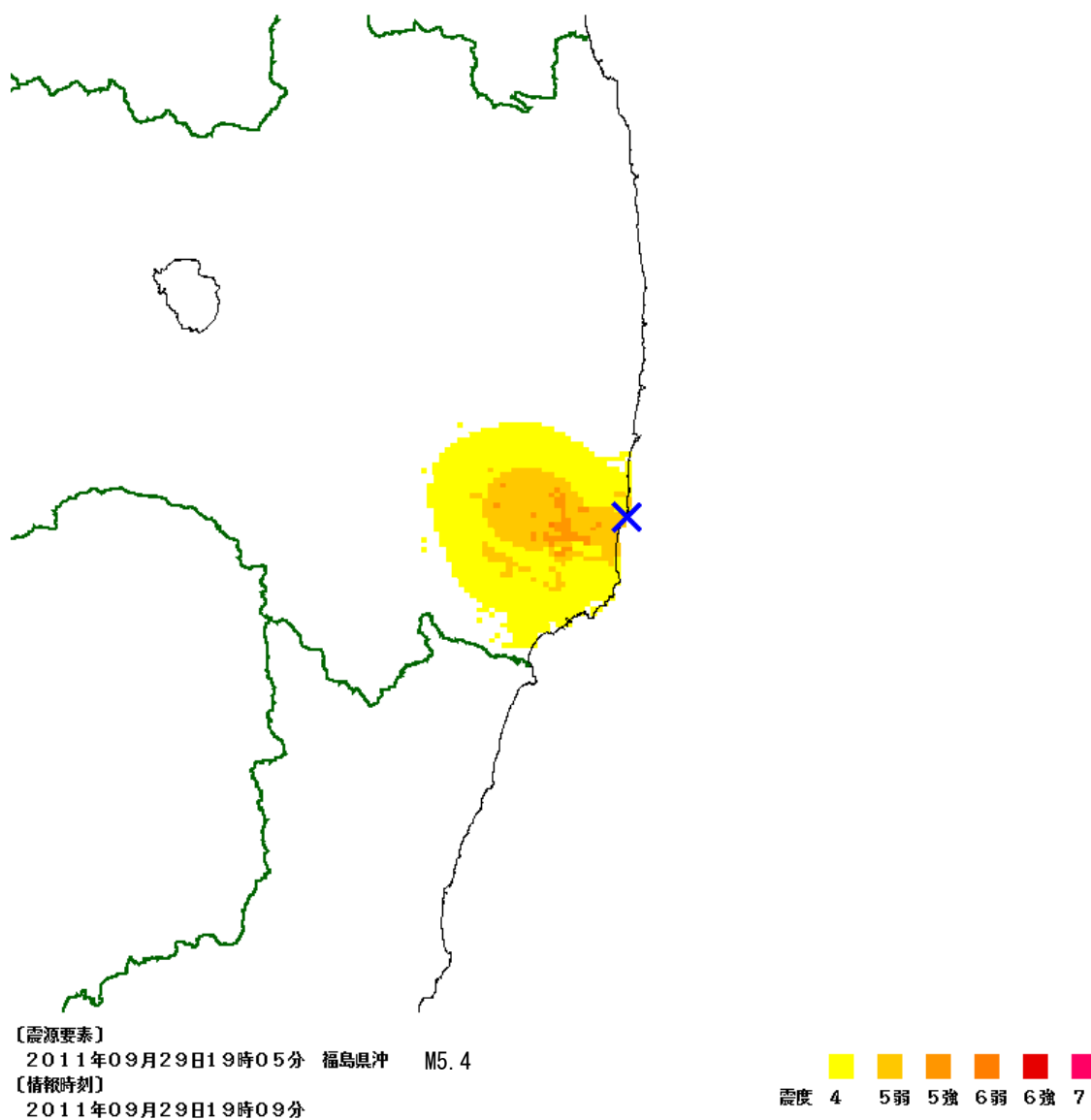
上図の矩形領域内の地震活動経過図および回数積算図



地震の震源要素等には未精査のものがあり、再調査の後、変更することがあります。

## 推計震度分布図

481



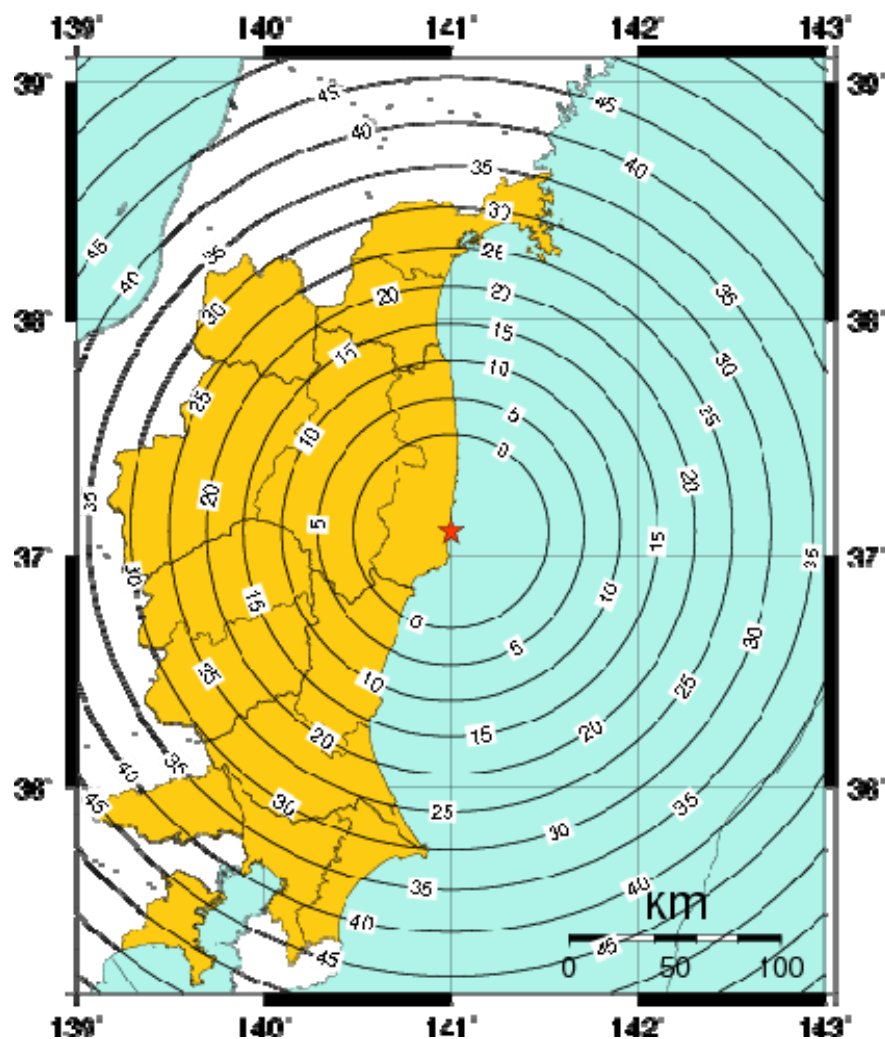
震度5弱以上のところでは、物が倒れたり、ガラスが割れるなどの被害が発生している可能性があります。



### <推計震度分布図利用の留意事項>

地震の際に観測される震度は、ごく近い場所でも地盤の違いなどにより1階級程度異なることがあります。また、このほか震度を推計する際にも誤差が含まれますので、推計された震度と実際の震度が1階級程度ずれることがあります。

このため、個々のメッシュの位置や震度の値ではなく、大きな震度の面的な広がり具合とその形状に着目してご利用下さい。

## 緊急地震速報（警報）を発表した地域及び 主要動到達までの時間



 緊急地震速報(警報)を発表した地域  : 震源

## 参考資料

・ 前回、東北地方の各県で震度5強以上を観測した地震は、次のとおりです。

青森県：2011（平成23）年4月7日（宮城県沖 M7.1）震度5強：八戸市

岩手県：2011（平成23）年7月23日（宮城県沖 M6.4）震度5強：遠野市

宮城県：2011（平成23）年4月7日（宮城県沖 M7.1）震度6強：仙台市宮城野区、栗原市

秋田県：2011（平成23）年4月7日（宮城県沖 M7.1）震度5強：秋田市、横手市、大仙市

山形県：2011（平成23）年3月11日（三陸沖 M9.0）「平成23年（2011年）東北地方太平洋沖地震」

震度5強：上山市、尾花沢市、米沢市、中山町

福島県：2011（平成23）年7月31日（福島県沖 M6.5）震度5強：楡葉町、川内村

2011（平成23）年9月28日現在