

報道発表資料  
(地震解説資料)  
平成25年5月18日16時50分  
仙台管区気象台

2013年5月18日14時48分頃に発生した  
福島県沖の地震について

**宮城県石巻市で震度5強を観測  
津波の心配なし**

**【地震の概況】**

本日(18日)14時48分、福島県沖で発生した地震により、宮城県石巻市で震度5強を観測したほか、北海道から中部地方にかけて震度4～1を観測しました。

この地震による、津波の心配はありません。

今回の地震の震源地は福島県沖(北緯37.7度、東経141.6度)で、深さは46km、地震の規模M(マグニチュード)は6.0と推定されます(暫定値)。

今回の地震は、陸のプレートと太平洋プレートの境界付近で発生した地震です。

**【余震活動の状況】**

16時30分現在、震度1以上を観測する余震は発生していません。

**【過去の地震】**

今回の地震の震源付近では、「平成23年(2011年)東北地方太平洋沖地震」以降、地震活動が活発化した領域で、M6.0以上の地震が時々発生しています。

**【防災上の注意事項】**

揺れの強かった地域では、落石やがけ崩れなどの危険性が高まっているおそれがありますので、今後の余震活動や降雨の状況に十分注意してください。

## 参考資料

- ・ 前回、東北地方の各県で震度5強以上を観測した地震は、次のとおりです。

青森県：2012（平成24）年5月24日（青森県東方沖 M6.1）震度5強：東北町

岩手県：2011（平成23）年7月23日（宮城県沖 M6.4）震度5強：遠野市

宮城県：2012（平成24）年8月30日（宮城県沖 M5.6）震度5強：仙台市宮城野区、南三陸町

秋田県：2011（平成23）年4月7日（宮城県沖 M7.2）震度5強：秋田市、横手市、大仙市

山形県：2011（平成23）年3月11日（三陸沖 M9.0）**「平成23年（2011年）東北地方太平洋沖地震」**

震度5強：上山市、尾花沢市、米沢市、中山町

福島県：2011（平成23）年9月29日（福島県浜通り M5.4）震度5強：いわき市

（宮城県参考）

- ・ 宮城県で震度5強以上を観測した最近の地震

2012（平成24）年8月30日（宮城県沖 M5.6）震度5強：仙台市宮城野区、南三陸町

2011（平成23）年4月7日（宮城県沖 M7.2）震度6強：仙台市宮城野区、栗原市

2011（平成23）年3月11日（岩手県沖 M6.6）震度5強：大崎市

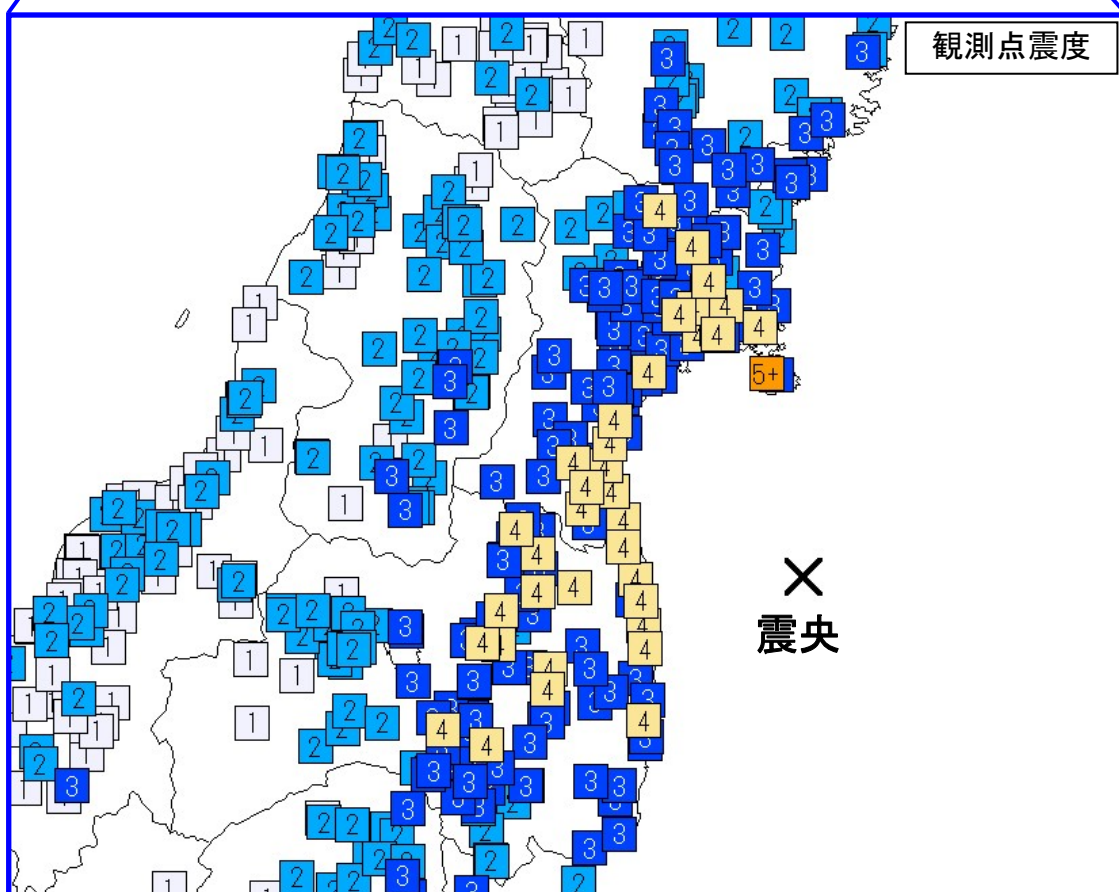
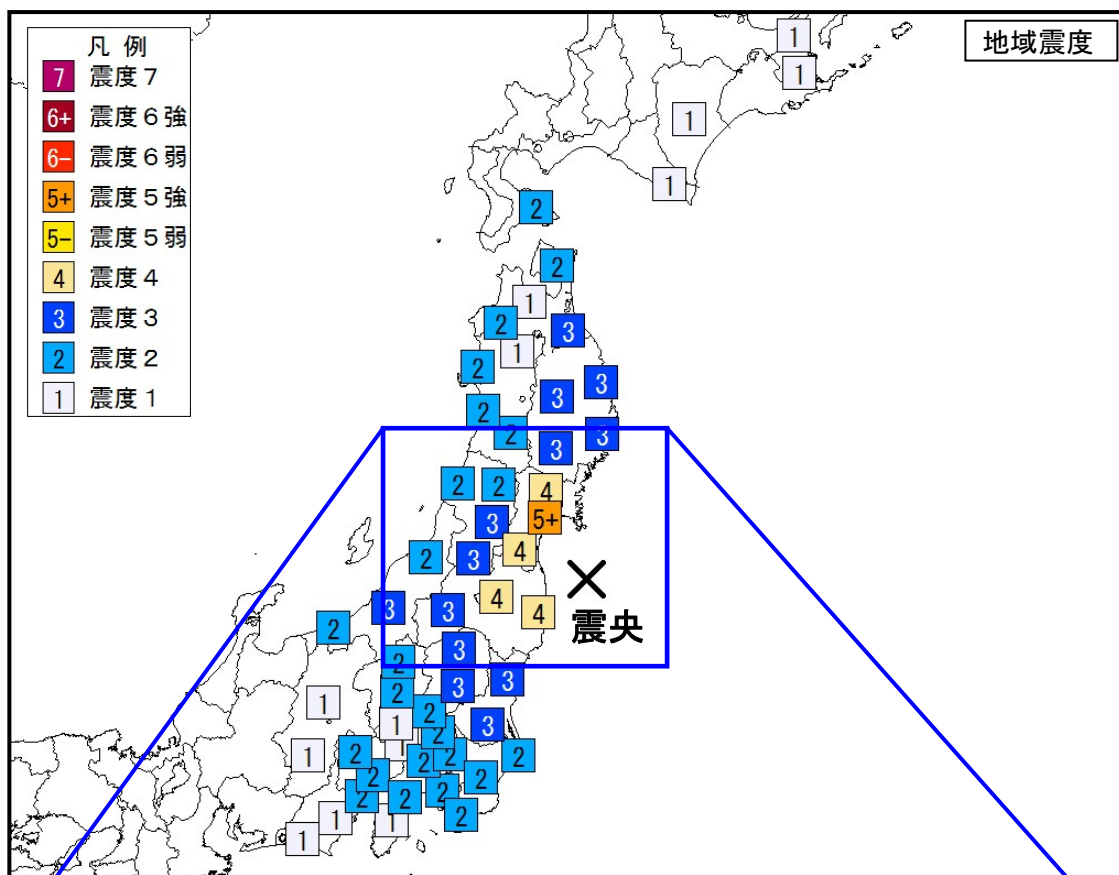
2011（平成23）年3月11日（三陸沖 M9.0）**「平成23年（2011年）東北地方太平洋沖地震」**

震度7：栗原市

2008（平成20）年7月24日（岩手県沿岸北部 M6.8）震度5強：気仙沼市、栗原市、大崎市、石巻市、涌谷町、美里町

2013（平成25）年5月17日現在

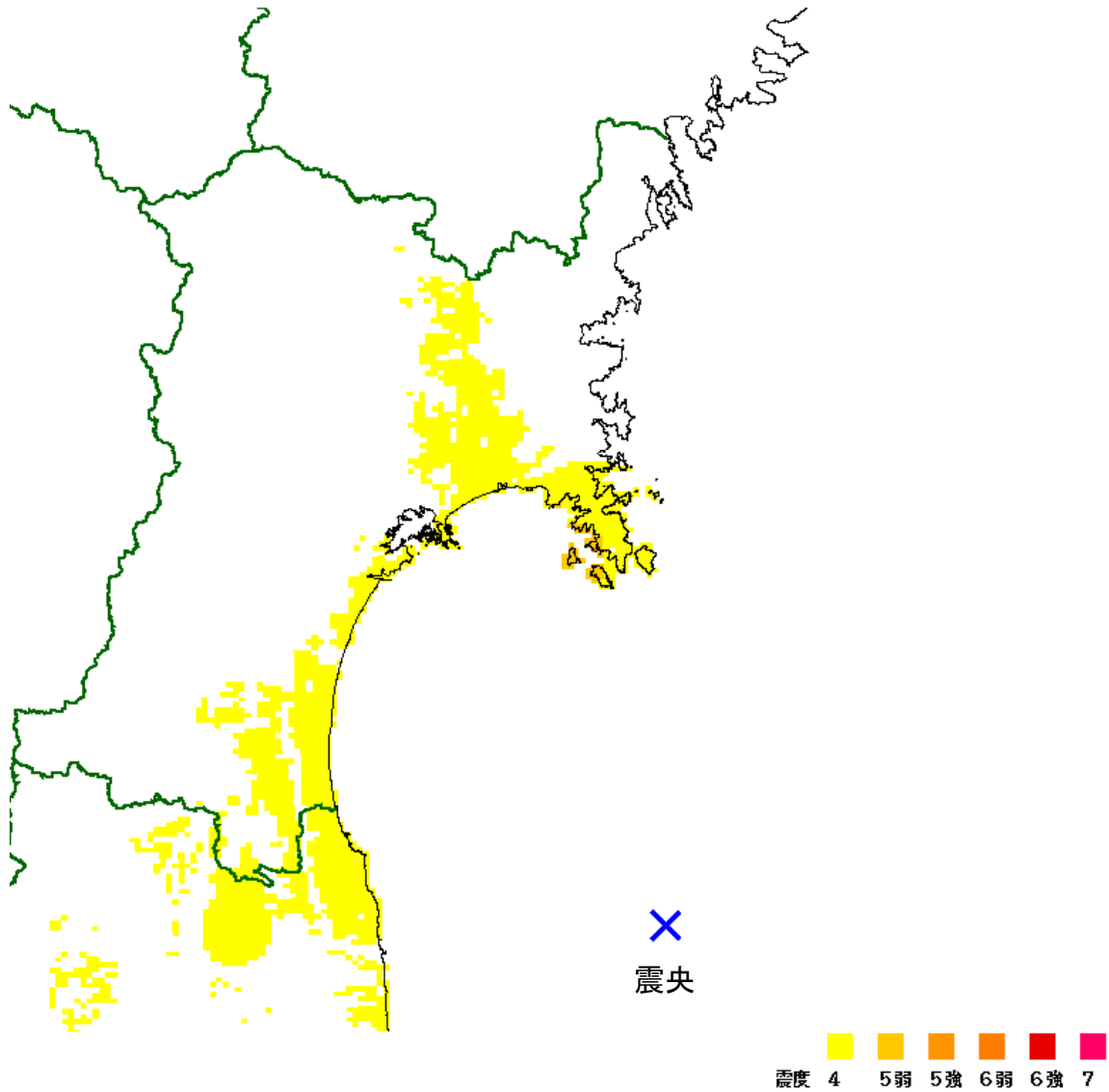
# 震度分布図



## 推計震度（拡大）

0

848



震度4の地域では、座りの悪い置物が倒れるなどしている可能性があります。

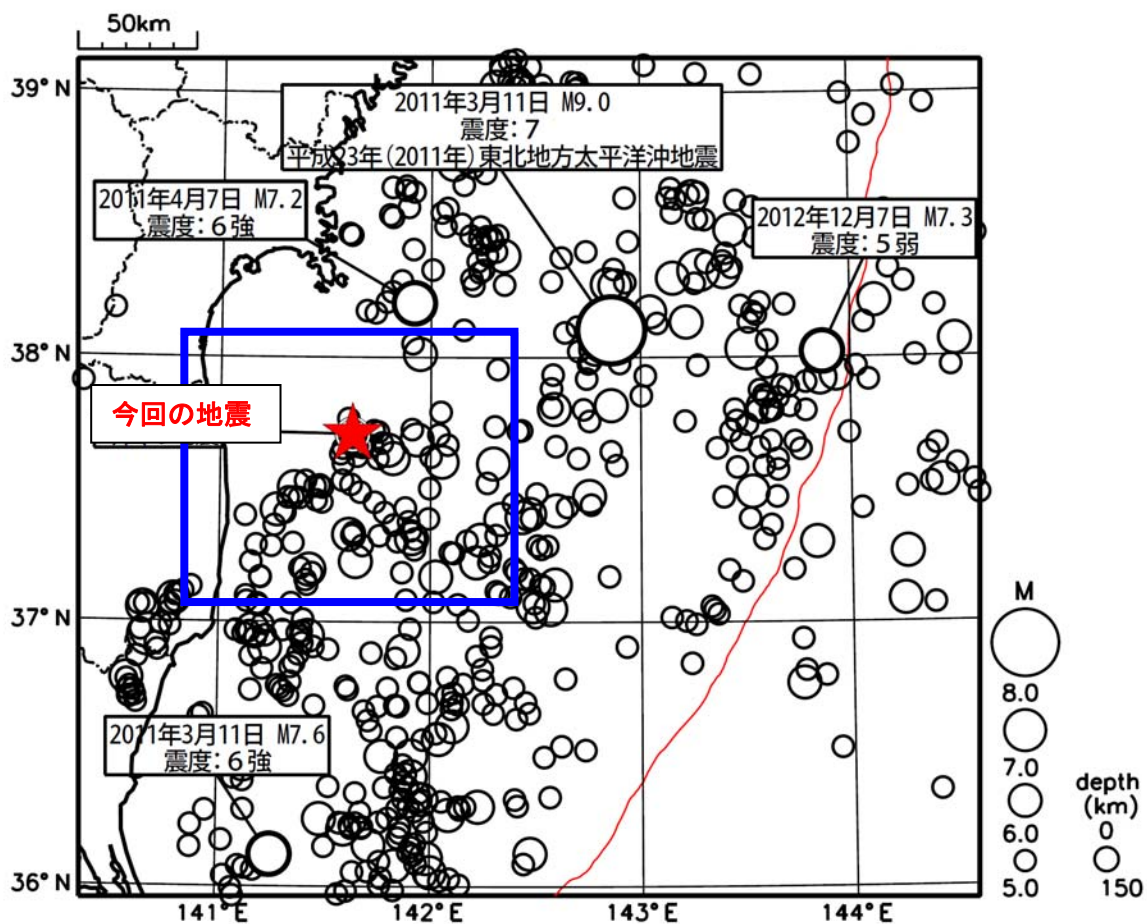
<推計震度分布図利用の留意事項>

地震の際に観測される震度は、ごく近い場所でも地盤の違いなどにより1階級程度異なることがあります。また、このほか震度を推計する際にも誤差が含まれますので、推計された震度と実際の震度が1階級程度ずれることがあります。

このため、個々のメッシュの位置や震度の値ではなく、大きな震度の面的な広がり具合とその形状に着目してご利用下さい。

## 震央分布図

(2011年3月1日～2013年5月17日、深さ150km以浅、M5.0以上)



上図矩形領域内の地震活動経過図

