

2013年11月15日11時00分頃に発生した
青森県東方沖の地震について**青森県東通村で震度4を観測
この地震による津波の心配なし****【地震の概況】**

本日(15日)11時00分頃、青森県東方沖で発生した地震により、青森県東通村で震度4を観測しました。

この地震による津波の心配はありません。

今回の地震の震源地は青森県東方沖(北緯41.5度、東経142.0度)で、深さは約70km、地震の規模M(マグニチュード)は5.2と推定されます(速報値)。

【震度の状況】

この地震により、青森県東通村で震度4を観測したほか、北海道から宮城県にかけて震度3～1を観測しました。

【余震活動の状況】

12時00分現在、震度1以上を観測する余震は発生していません。

【過去の地震】

今回の地震の震源付近では、1997年10月以降の活動を見ると、M5.0以上の地震が時々発生しており、2012年5月24日にM6.1の地震が発生し青森県東北町で震度5強を観測しています。また、1923年以降の活動を見ると、M6クラスの地震が時々発生しています。

参考資料

- ・ 前回、東北地方の各県で震度 4 以上を観測した地震は、次のとおりです。

青森県：2013（平成25）年10月10日（岩手県沖 M4.4）震度 4：階上町

岩手県：2013（平成25）年8月4日（宮城県沖 M6.0）震度 4：大船渡市、釜石市、一関市、奥州市、平泉町

宮城県：2013（平成25）年10月26日（福島県沖 M7.1）震度 4：岩沼市、石巻市、涌谷町、松島町

秋田県：2012（平成24）年12月7日（三陸沖 M7.3）震度 4：秋田市、大仙市、仙北市、横手市、井川町、三種町

山形県：2012（平成24）年12月7日（三陸沖 M7.3）震度 4：米沢市、尾花沢市、村山市、中山町、川西町、遊佐町、大蔵村

福島県：2013（平成25）年10月26日（福島県沖 M7.1）震度 4：郡山市、白河市、須賀川市、二本松市、本宮市、玉川村

2013（平成25）年11月14日現在

【東北地方の主な震度】

震度 4

青森県 東通村砂子又沢内 *

【宮城県内の震度観測点の震度】

震度 1

気仙沼市赤岩 気仙沼市笹が陣 * 気仙沼市唐桑町 * 登米市中田町

登米市登米町 * 登米市米山町 * 登米市南方町 * 登米市迫町 *

栗原市栗駒 栗原市築館 * 栗原市若柳 * 栗原市金成 *

栗原市一迫 * 大崎市古川三日町 大崎市古川北町 *

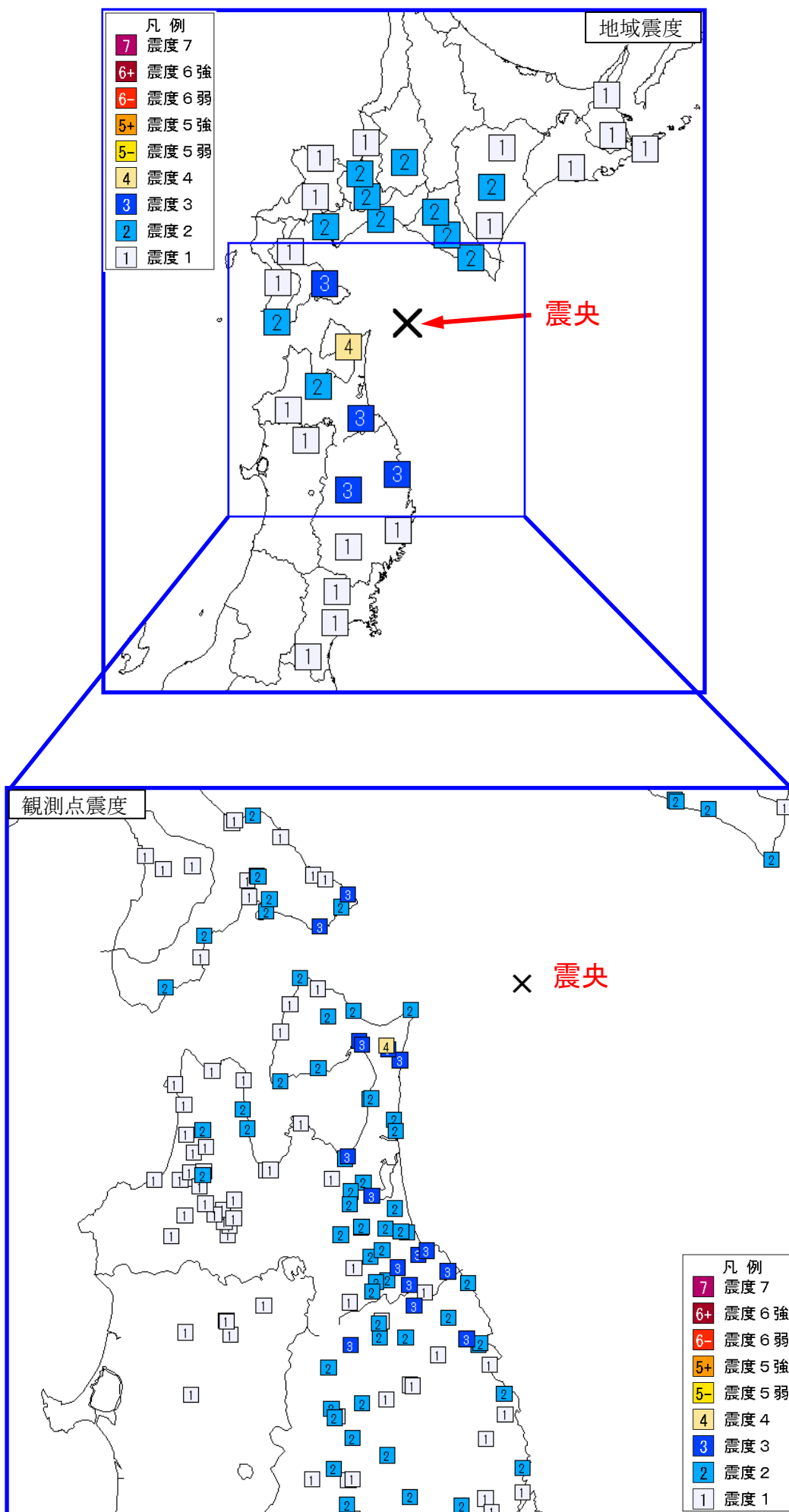
宮城美里町木間塚 * 南三陸町志津川 丸森町鳥屋 *

石巻市大街道南 * 石巻市相野谷 * 石巻市前谷地 * 石巻市桃生町 *

松島町高城

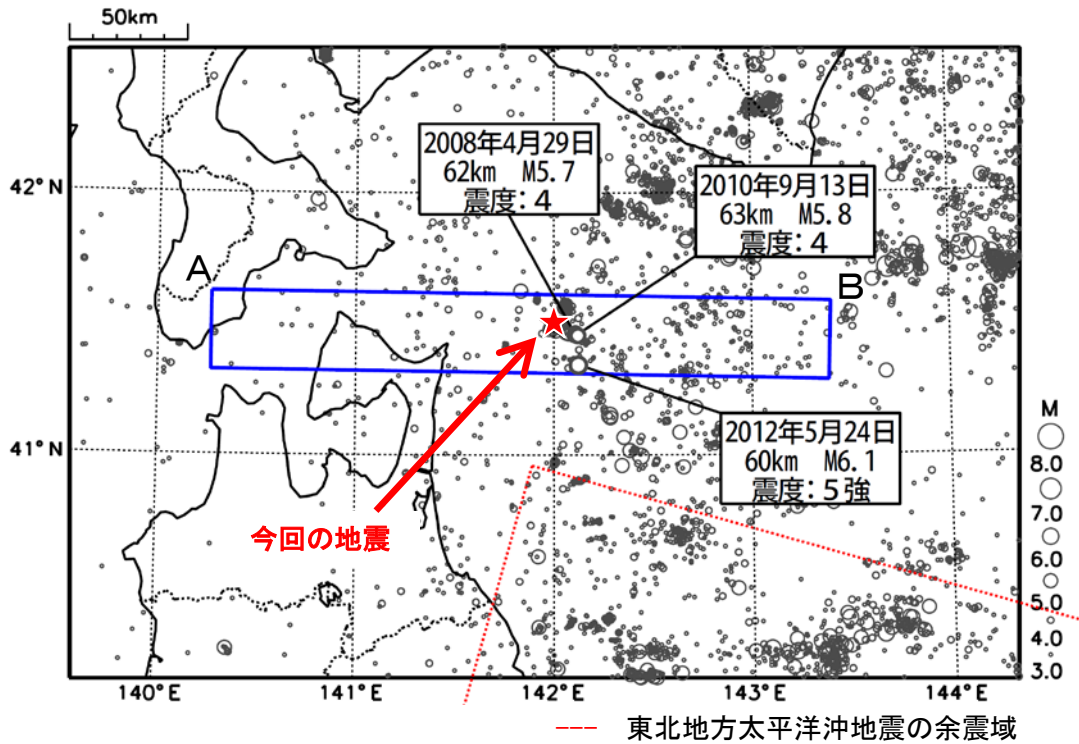
* 印は気象庁以外の震度観測点

【震度分布図】

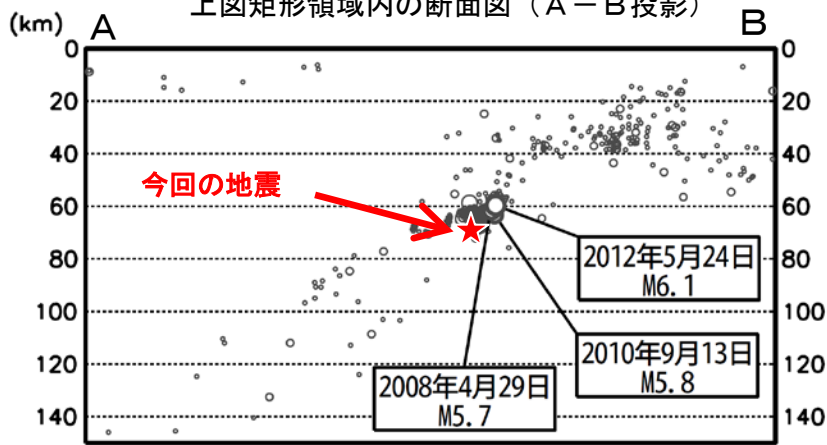


震央分布図

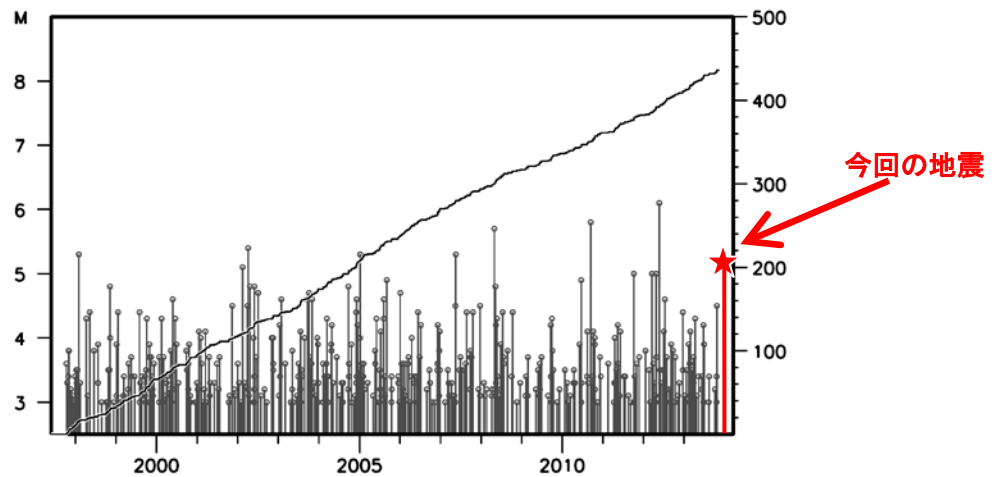
(1997年10月1日～2013年11月15日11時、深さ150km以浅、M3.0以上)



上図矩形領域内の断面図 (A-B投影)

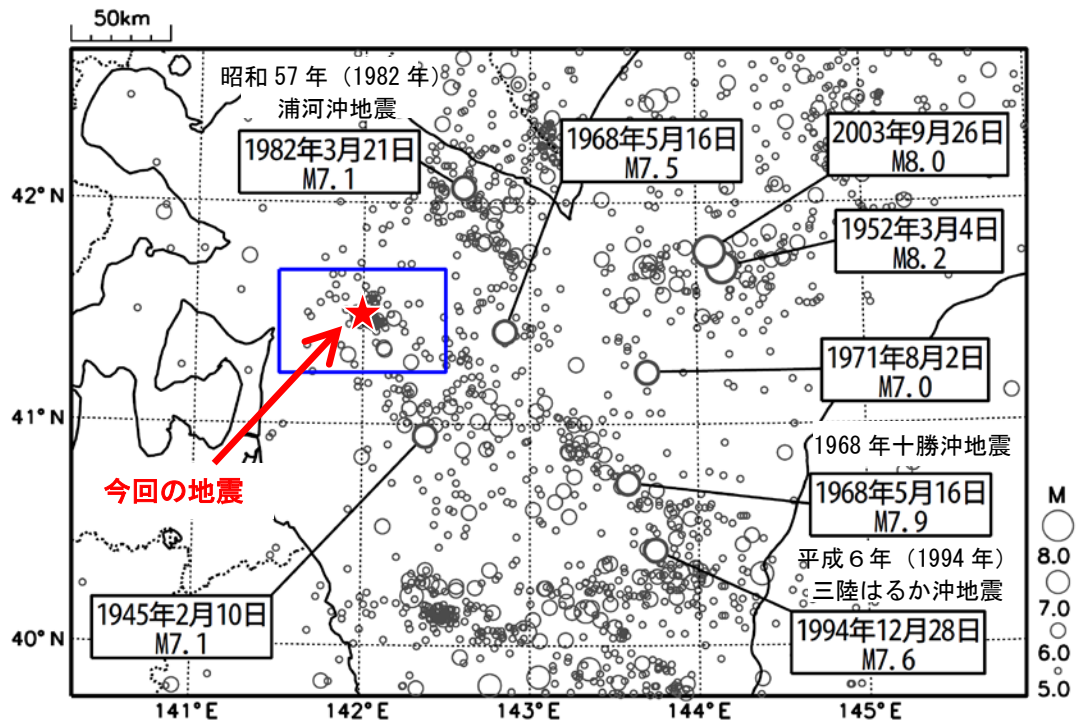


上図矩形領域内の地震活動経過図および回数積算図



震央分布図

(1923年1月1日～2013年11月15日11時、深さ150km以浅、M5.0以上)



上図矩形領域内の地震活動経過図

