

報道発表資料
(地震解説資料)
平成26年7月5日09時40分
仙台管区気象台

2014年7月5日07時42分頃の岩手県沖の地震について

岩手県で震度5弱を観測 津波の心配なし

【地震の概況】

本日(5日)07時42分、岩手県沖で発生した地震により、岩手県で震度5弱を観測したほか、北海道から東北地方、新潟県、茨城県、埼玉県で震度4～1を観測しました。

この地震による津波の心配はありません。

今回の地震の震源地は岩手県沖(北緯39度40.6分、東経142度8.2分)で、深さは49km、地震の規模M(マグニチュード)は5.9と推定されます(暫定値)。

今回の地震は、太平洋プレートと陸のプレートの境界で発生した地震です。なお、この地震は「平成23年(2011年)東北地方太平洋沖地震」の余震域内で発生しています。

【余震活動の状況】

09時20分現在、震度1以上の地震は観測していません。

【過去の地震】

今回の地震の震源付近では、2004年8月10日にM5.8の地震(最大震度5弱:岩手県)が発生しています。また、「平成23年(2011年)東北地方太平洋沖地震」の発生以降、地震活動が活発になっています。

【防災上の注意事項】

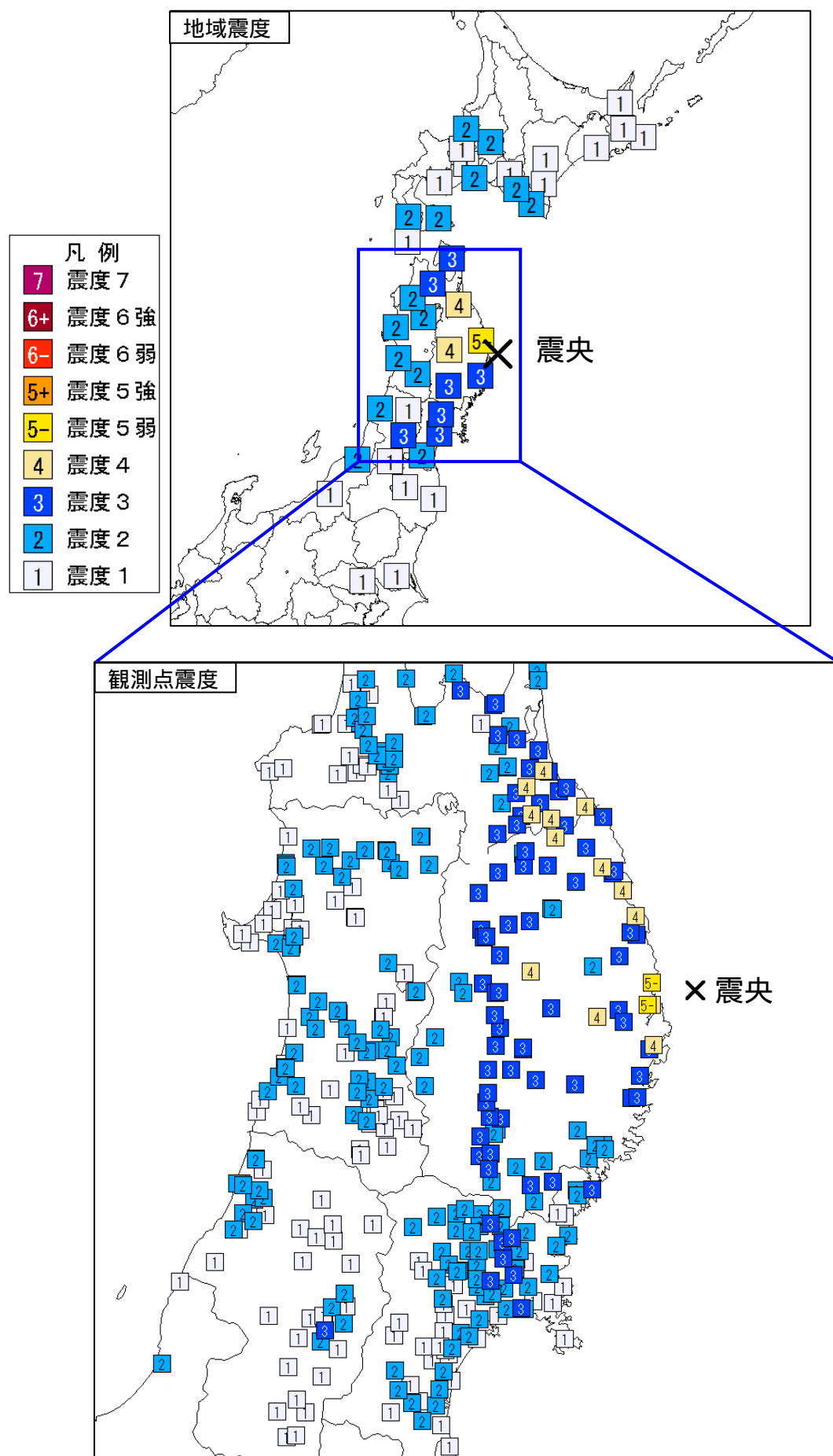
揺れの強かった地域では、余震活動に注意してください。また、落石や崖崩れなどが起こりやすくなっている可能性がありますので、注意して下さい。

【震源要素の切り替え】

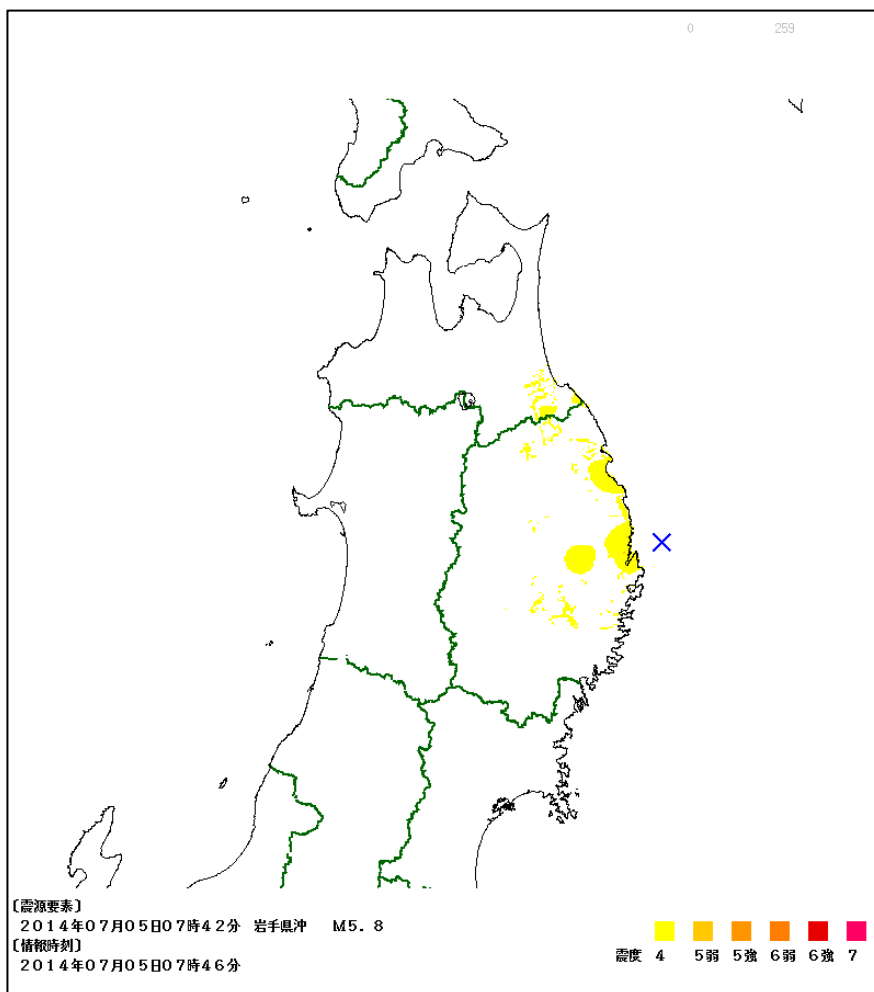
09時40分に震源要素を速報値(北緯39.7度、東経142.2度、深さ約50km、M5.8)から暫定値(北緯39度40.6分、東経142度8.2分、深さ49km、M5.9)に切り替えました。

本件に関する問い合わせ先: 仙台管区気象台地震火山課 022-297-8108

震度分布図



推計震度



震度4の地域では、座りの悪い置物が倒れるなどしている可能性があります。

<推計震度分布図利用の留意事項>

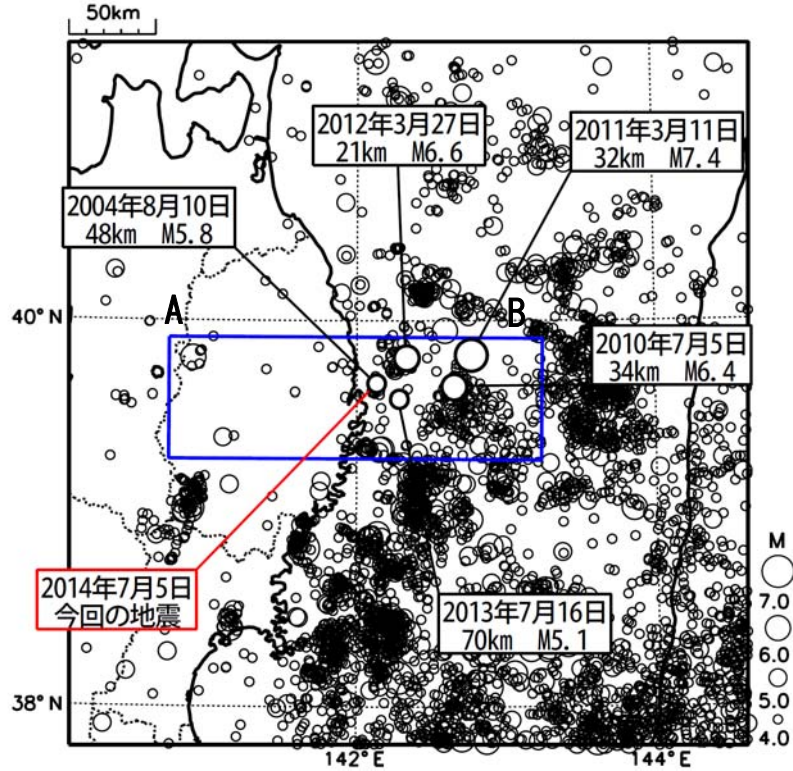
地震の際に観測される震度は、ごく近い場所でも地盤の違いなどにより1階級程度異なることがあります。また、このほか震度を推計する際にも誤差が含まれますので、推計された震度と実際の震度が1階級程度ずれることがあります。

このため、個々のメッシュの位置や震度の値ではなく、大きな震度の面的な広がり具合とその形状に着目してご利用下さい。

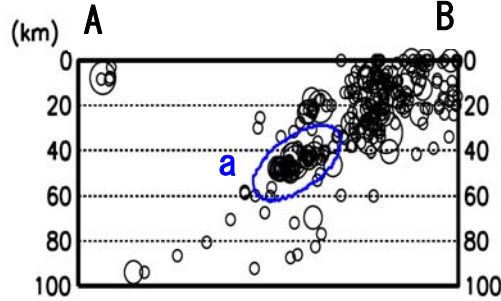
2014年7月5日 岩手県沖の地震 (周辺の過去の地震活動)

震央分布図

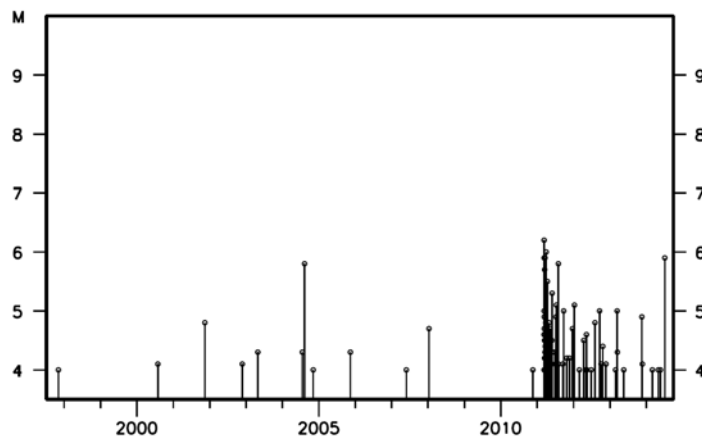
(1997年10月～2014年7月5日8時、深さ100km以浅、M4.0以上)



上図の四角で区切った領域内の断面図



上図の楕円(領域 a)で区切った領域内の地震活動経過

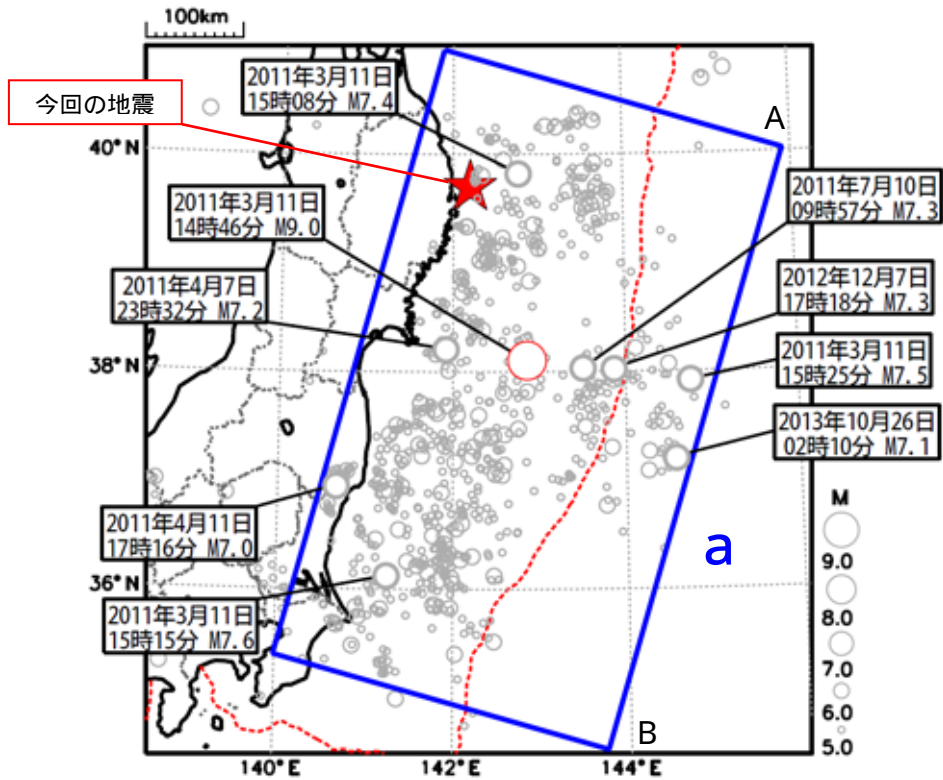


横軸は時間、縦軸は左がマグニチュード、右が地震の積算回数。縦棒のついた丸は地震発生時刻とマグニチュードの大きさを表す。

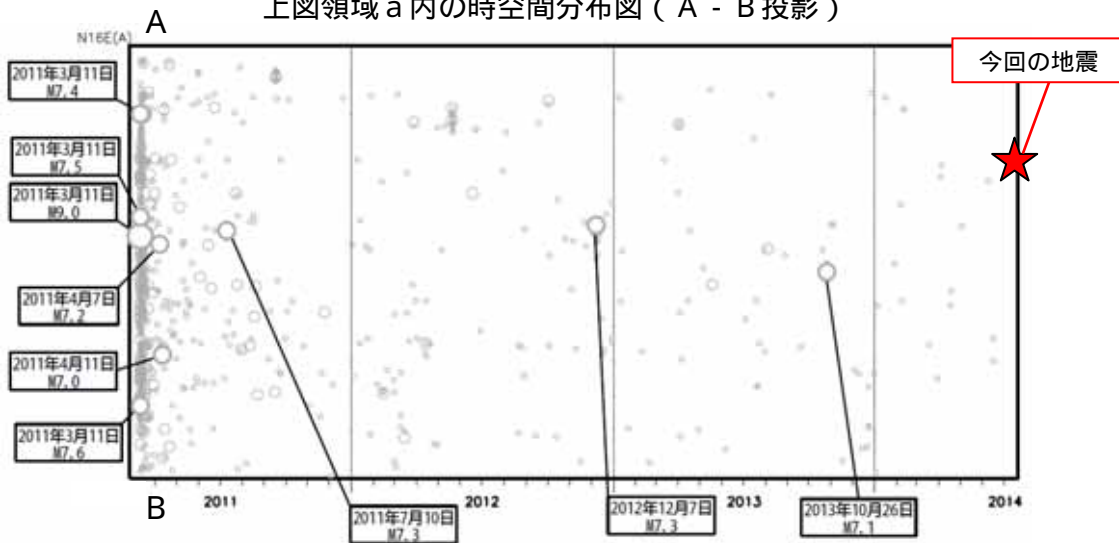
「平成 23 年（2011 年）東北地方太平洋沖地震」の余震活動

震央分布図

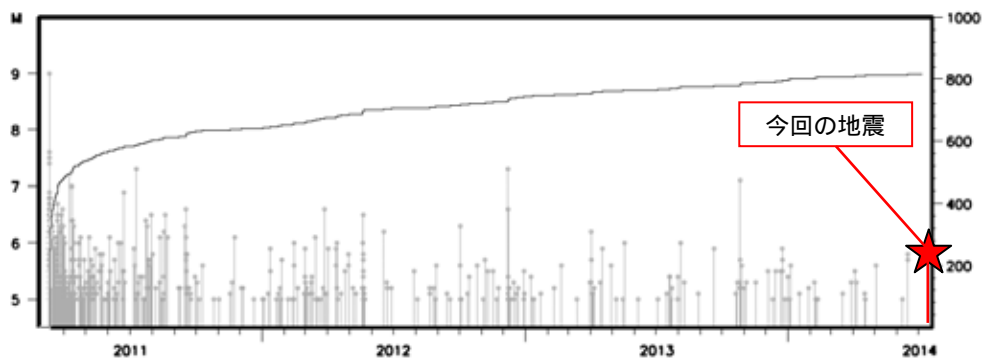
(2011 年 3 月 11 日 ~ 2014 年 7 月 5 日 08 時 00 分、深さ 0 ~ 90km、M 5.0)



上図領域 a 内の時空間分布図 (A - B 投影)



上図領域 a 内の地震活動経過図および回数積算図



震源要素は精査の後、変更されることがある。

参考資料(東北地方)

・前回、東北地方の各県で震度5弱以上を観測した地震は、次のとおりです。

青森県：2013(平成25)年2月2日(十勝地方南部 M6.5) 震度5弱：東通村

岩手県：2012(平成24)年12月7日(三陸沖 M7.3) 震度5弱：盛岡市、滝沢村

宮城県：2013(平成25)年8月4日(宮城県沖 M6.0) 震度5強：石巻市 震度5弱：大崎市、涌谷町、女川町

秋田県：2011(平成23)年4月19日(秋田県内陸南部 M4.9) 震度5弱：大仙市

山形県：2011(平成23)年4月11日(福島県浜通り M7.0) 震度5弱：上山市、山辺町、中山町、白鷹町

福島県：2013(平成25)年9月20日(福島県浜通り M5.9) 震度5強：いわき市 震度5弱：広野町、楡葉町

2014(平成26)年7月4日現在

【東北地方の主な震度】

〔震度5弱〕

岩手県 宮古市

〔震度4〕

青森県 八戸市、五戸町、南部町、階上町、おいらせ町

岩手県 盛岡市、久慈市、山田町、軽米町、普代村、野田村

参考資料(宮城県)

【宮城県内の震度観測点の震度】

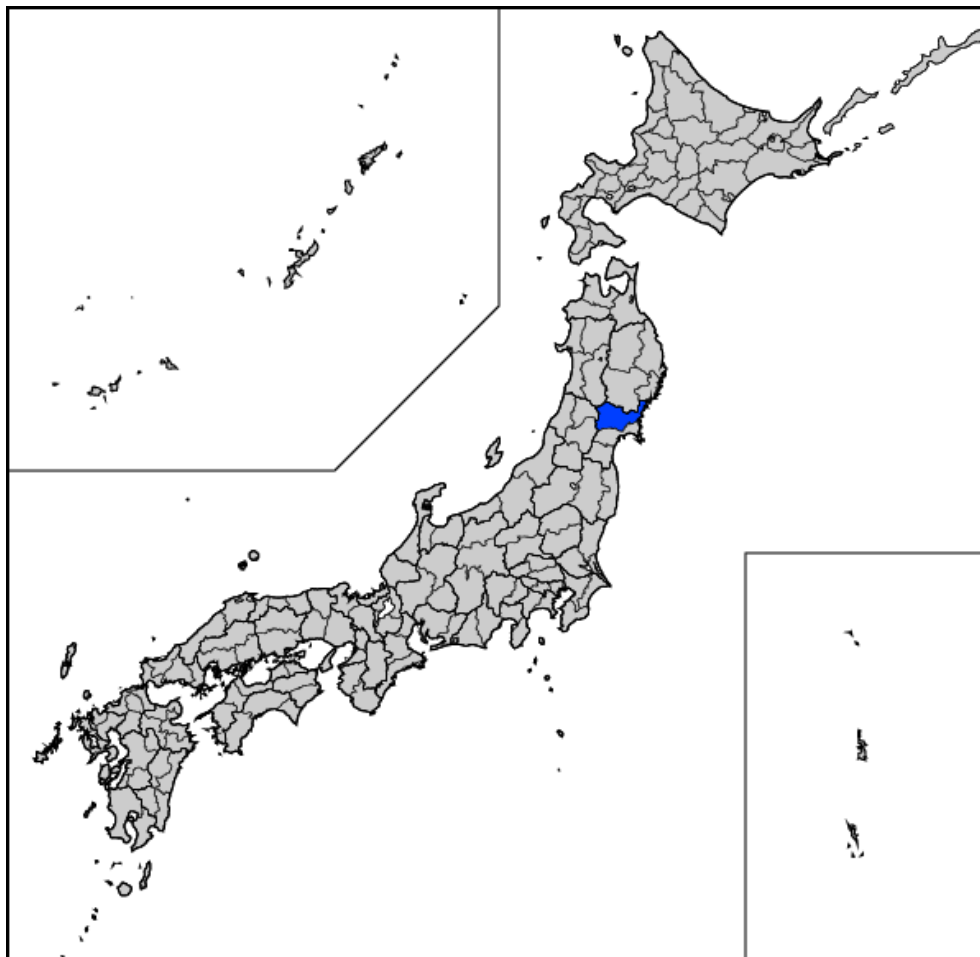
〔震度3〕 宮城県 気仙沼市唐桑町* 涌谷町新町裏 栗原市若柳*
登米市中田町 登米市米山町* 登米市迫町*
石巻市大街道南* 石巻市桃生町*

〔震度2〕 気仙沼市赤岩 気仙沼市笹が陣* 色麻町四竈*
栗原市栗駒 栗原市築館* 栗原市鶯沢*
栗原市花山* 栗原市一迫* 栗原市瀬峰*
栗原市志波姫* 栗原市高清水* 栗原市金成*
登米市東和町* 登米市豊里町* 登米市登米町*
登米市南方町* 登米市石越町* 南三陸町志津川
南三陸町歌津* 宮城美里町北浦*
宮城美里町木間塚* 大崎市古川三日町
大崎市古川大崎 大崎市古川北町* 大崎市鳴子*
大崎市松山* 大崎市鹿島台* 大崎市岩出山*
大崎市田尻* 名取市増田* 角田市角田*
岩沼市桜* 蔵王町円田* 大河原町新南*
宮城川崎町前川* 亶理町下小路*
仙台宮城野区苦竹* 石巻市泉町 石巻市北上町*
石巻市相野谷* 石巻市前谷地* 塩竈市旭町*
東松島市矢本* 松島町高城 利府町利府*
大衡村大衡*

〔震度1〕 気仙沼市本吉町西川内 気仙沼市本吉町津谷*
宮城加美町小野田* 宮城加美町宮崎*
登米市津山町* 大崎市三本木* 白石市亶理町*
仙台空港 村田町村田* 柴田町船岡
山元町浅生原* 仙台青葉区大倉 仙台青葉区作並*
仙台青葉区雨宮* 仙台青葉区落合*
仙台宮城野区五輪 仙台若林区遠見塚*
仙台太白区山田* 仙台泉区将監* 石巻市大瓜
石巻市鮎川浜* 石巻市雄勝町* 東松島市小野*
七ヶ浜町東宮浜* 大和町吉岡* 大郷町粕川*
富谷町富谷* 女川町女川浜*

* 印は地方公共団体または独立行政法人防災科学技術研究所の観測点です。

平成 26 年 7 月 5 日 07 時 42 分頃の岩手県沖の地震
長周期地震動階級分布図



高層ビルにおける人の体感・行動、室内の状況等

長周期地震動階級	人の体感・行動	室内の状況	備考
長周期地震動階級1	室内にいたほとんどの人が揺れを感じる。驚く人もいる。	ブラインドなど吊り下げものが大きく揺れる。	—
長周期地震動階級2	室内で大きな揺れを感じ、物に掴まりたいと感じる。物につかまらなると歩くことが難しいなど、行動に支障を感じる。	キャスター付き什器がわずかに動く。棚にある食器類、書棚の本が落ちることがある。	—
長周期地震動階級3	立っていることが困難になる。	キャスター付き什器が大きく動く。固定していない家具が移動することがあり、不安定なものは倒れることがある。	間仕切壁などにひび割れ・亀裂が入ることがある。
長周期地震動階級4	立っていることができず、はわないと動くことができない。揺れにほんろうされる。	キャスター付き什器が大きく動き、転倒するものがある。固定していない家具の大半が移動し、倒れるものもある。	間仕切壁などにひび割れ・亀裂が多くなる。