

津波から命を守るために

東北地方では幾度も津波によって尊い命が失われています。
津波から大切な命を守ってください。

津波から命を守るには避難するしかありません！

Evacuate! And protect yourself from a tsunami.

해일로부터 목숨을 지키기 위해서는 피난할 수 밖에 없습니다.
来海啸时为保护生命安全必须避难。



海岸で大きな揺れを感じたら…

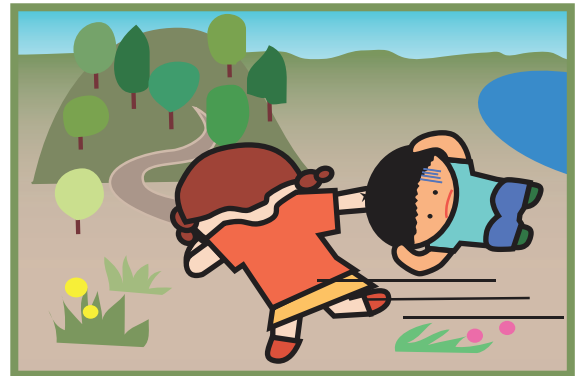
津波警報を知らせる放送やサイレンを聞いたら…

避難の呼びかけがあったら…

- ★ すぐに高台や津波避難場所あるいは津波避難ビルなど頑丈な建物のできるだけ上の階に避難しましょう。
- ★ 海の中にいる人に知らせてください。
- ★ 自動車での避難はやめましょう。



海の中にいると地震を感じないことがあります。
陸にいる人が知らせましょう。



海の近くで地震による大きな揺れを感じたら
すぐに高台や津波避難場所などに避難しましょう。

A big earthquake off the coast can cause a tsunami. Evacuate to high ground immediately.

바다 근처에서 지진에 의한 큰 흔들림을 느끼면, 곧 높은 곳이나 해일 피난장소 등으로 피난하십시오.

如果在海岸近处感到剧烈摇晃时，请立即到高处安全地带避难。



国土交通省

気象庁

仙台管区气象台

海辺の町に着いたら…

- 津波避難場所と避難経路を確認しましょう。
- 防災行政無線やテレビ・ラジオなどでお知らせする津波警報・津波注意報や地震情報に注意しましょう。



津波避難場所 津波避難ビル
津波避難場所などを示す標識の例
海辺の町ではこのような標識や路面のペイント
などで避難場所や経路を表示しているところ
があります。



磯にいと地震を感じないことがあります。
ラジオなどを聞いて情報を得てください。

津波の特徴

- 津波の力はとても強く、たとえ50cmの津波でも立っていることはできません。
- 津波は必ずしも引き波から始まるわけではありません。突然、押し波で襲ってくる場合があります。
- 津波は第一波より、二波目・三波目など、後からやってくる波の方が高いことがあります。特に遠く離れた外国などの地震による津波では、第一波から数時間後に最大の波となる場合があります。

津波警報・注意報、地震情報等はインターネットや携帯端末でも確認できます

■ 気象庁ホームページ

<http://www.jma.go.jp/jma/index.html>

■ 仙台管区气象台ホームページ

<http://www.jma-net.go.jp/sendai/>

■ 国土交通省防災情報提供センター

<http://www.mlit.go.jp/saigai/bosaijoho/index.html>



国土交通省防災情報提供センター
(携帯端末用QRコード)

お問い合わせ：仙台管区气象台地震火山課 022-297-8108