

災害時気象資料

—平成27年台風第15号に伴う8月24日から26日の山口県の気象状況について—

概要	1
被害等	2
台風経路図	3
天気図及び気象衛星画像	4
気象レーダー画像	5
アメダスの総降水量	6
解析雨量分布図	7
アメダス降水量時系列グラフ	8～9
アメダス最大風速の分布図	10
アメダス最大瞬間風速の分布図	11
波浪実況分布図	12～13
高潮観測表	14
アメダス降水量時系列表	15～17
アメダス風向・風速時系列表	18～19
アメダス降水量の極値表	20
アメダス風の極値表	21
警報・注意報の発表状況	22～24
土砂災害警戒情報の発表状況	25
指定河川洪水予報の発表状況	〃
気象情報の発表状況	26
記録的短時間大雨情報の発表状況	〃
参考資料	27～29

平成27年8月27日
下関地方気象台

注)この資料に使用した値はすべて速報値であり、後日修正することがあります。

概要

【台風の概況】

平成27年8月15日03時にマリアナ諸島で発生した台風第15号(コーニー)は、海面水温の高い海域を西に進みながら発達し、17日15時には、中心の気圧が935hPa、中心付近の最大風速が50m/sの非常に強い台風となった。

台風は、22日にバシー海峡で向きを北に変えて、8月24日から25日にかけて東シナ海を北上して、25日06時過ぎに熊本県荒尾市付近に強い勢力で上陸した。その後、福岡県を通過して山口県の西海上を北上し、25日昼前に最接近した。26日06時には日本海で温帯低気圧となった。

【大雨の状況】

25日朝から昼前かけ台風中心付近の発達した雨雲がかかり、西部、北部を中心に解析雨量で1時間に100mmを超える猛烈な雨となった。アメダスの観測地点では油谷(78.0mm)、東厚保(77.5mm)、豊田(73.0mm)、下関(65.5mm)、篠生(59.0mm)で、50mmを超える最大1時間降水量を観測した。また、羅漢山(190.0mm)、豊田(168.0mm)、油谷(159.5mm)、広瀬(159.5mm)、鹿野(157.5mm)、東厚保(156.5mm)で、150mmを超える日降水量を観測した。特に、油谷では年間を通しての日最大1時間降水量の極値を更新した。

【暴風の状況】

25日朝から昼過ぎにかけ暴風域に入り、非常に強い風が吹いた。宇部(28.6m/s)、防府(24.4m/s)で、20m/sを超える最大風速を観測した。また、防府(39.6m/s)、宇部(37.0m/s)で、30m/sを超える最大瞬間風速を観測した。特に、油谷では年間を通しての日最大風速の極値を更新した。

【高波の状況】

25日は日本海側の沿岸の海域で波の高さが6mを超える大しけとなった。

25日に極値を更新した地点は、下表のとおり。

地点名	年の順位	8月の順位	要素名	観測値(起時)	統計開始年
油谷(長門市)	1	1	日最大1時間降水量(mm)	78.0 (09時13分)	1976年
篠生(山口市)	5	1	〃	59.0 (09時54分)	1981年
宇部(宇部市)	6	1	〃	49.0 (09時20分)	1976年
豊田(下関市)	—	1	日降水量(mm)	168.0	1976年
宇部(宇部市)	2	1	日最大風速(m/s)・風向(16方位)	28.6 東 (07時59分)	2002年
防府(防府市)	2	1	〃	24.4 南東 (09時45分)	1977年
油谷(長門市)	1	1	〃	17.5東北東(07時55分)	1977年
下松(下松市)	7	1	〃	13.4西南西(17時23分)	1977年
岩国(岩国市)	—	1	〃	10.7 南西 (17時42分)	1977年

※ 統計期間10年以上の地点が対象。

被害等

山口県防災危機管理課まとめ(8月26日14時現在)の抜粋

◎人的被害

重傷者 1名 山陽小野田市 1名
軽傷者12名 山口市5名、宇部市4名、下関市1名、
萩市1名、柳井市1名

◎住家被害

床上浸水 8棟 長門市5棟、下関市1棟、
美祢市1棟、山陽小野田市1棟
床下浸水101棟 下関市69棟、長門市18棟、
美祢市12棟、山陽小野田市2棟

◎避難状況

※最大避難者数 12市4町 341世帯 491人(25日13時)

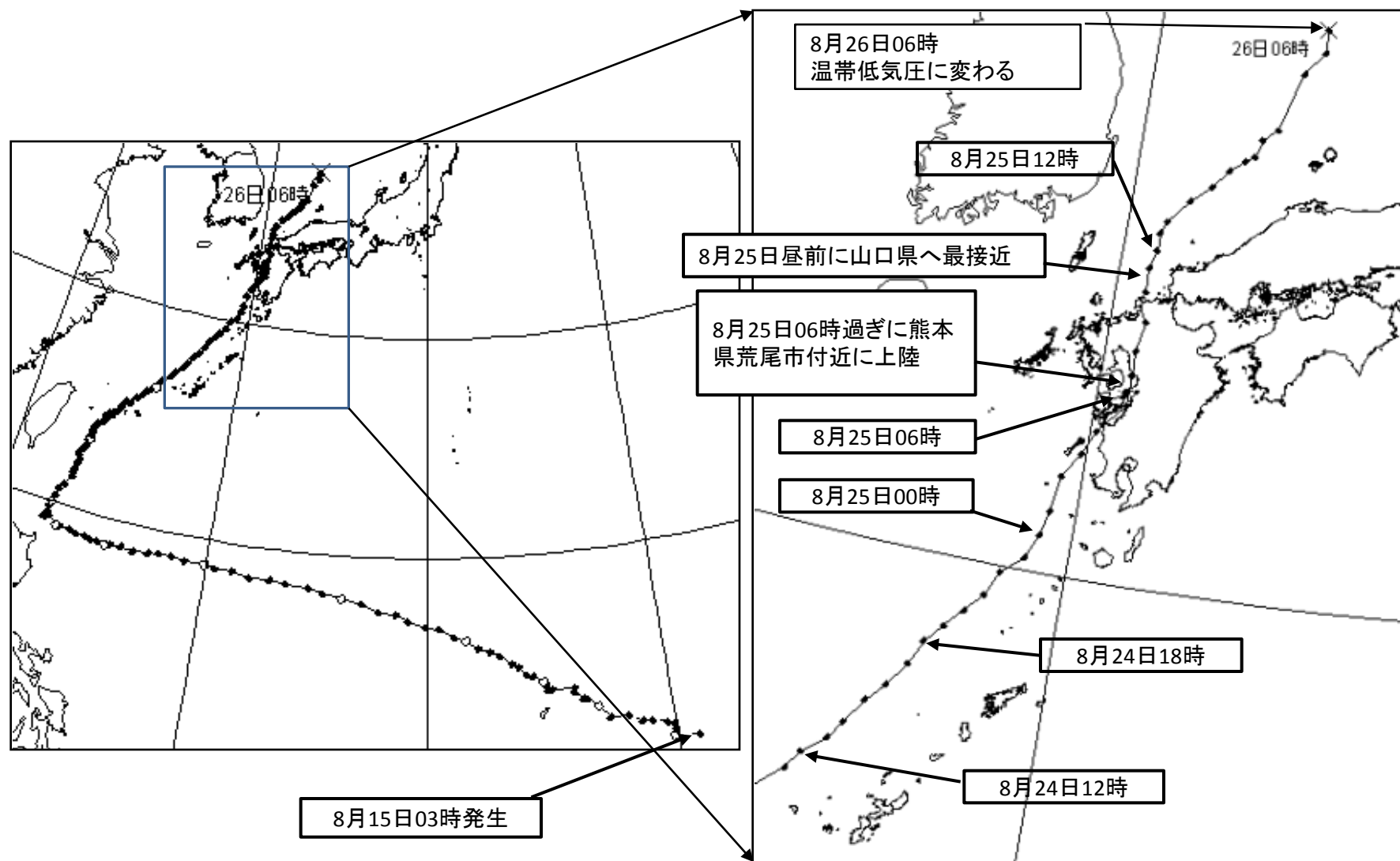
◎公共施設関係(道路)

全面通行止め4箇所 県道下関長門線(下関市豊田町殿敷:崩土)
県道豊田三隅線(長門市大峠～大ヶ迫:崩土)
県道山陽豊田線(美祢市西厚保町本郷:倒木)
県道三瀬川下松線(周南市駄床:路肩崩壊)
片側交互通行1箇所 県道下関長門線(長門市大寧寺峠:落石)

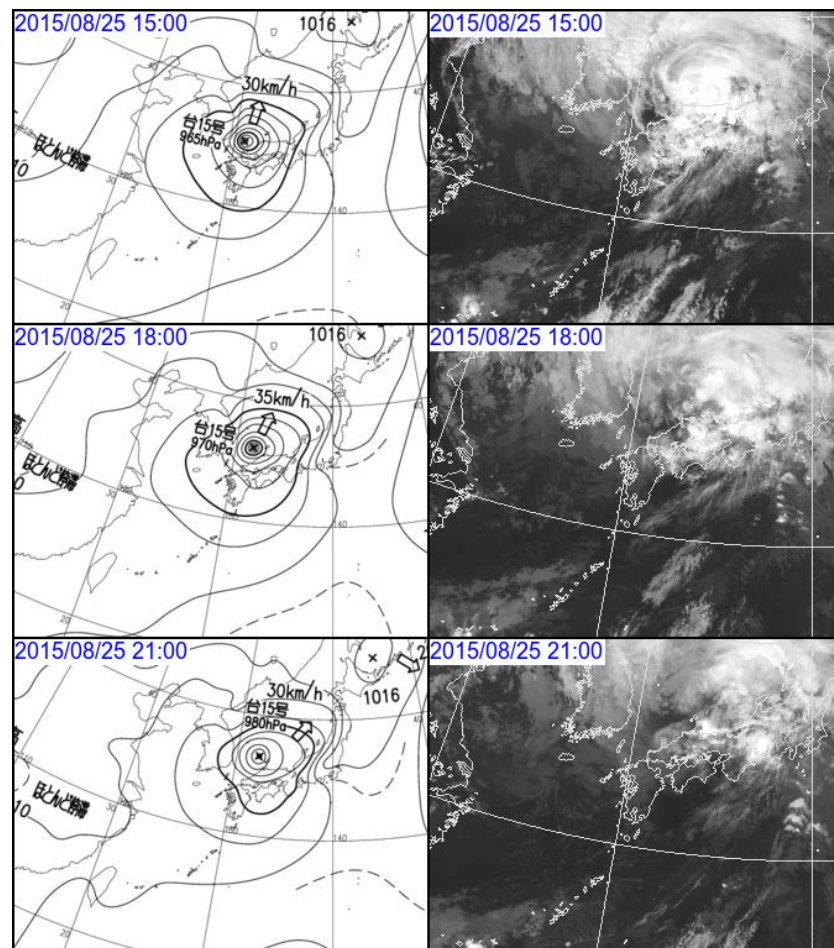
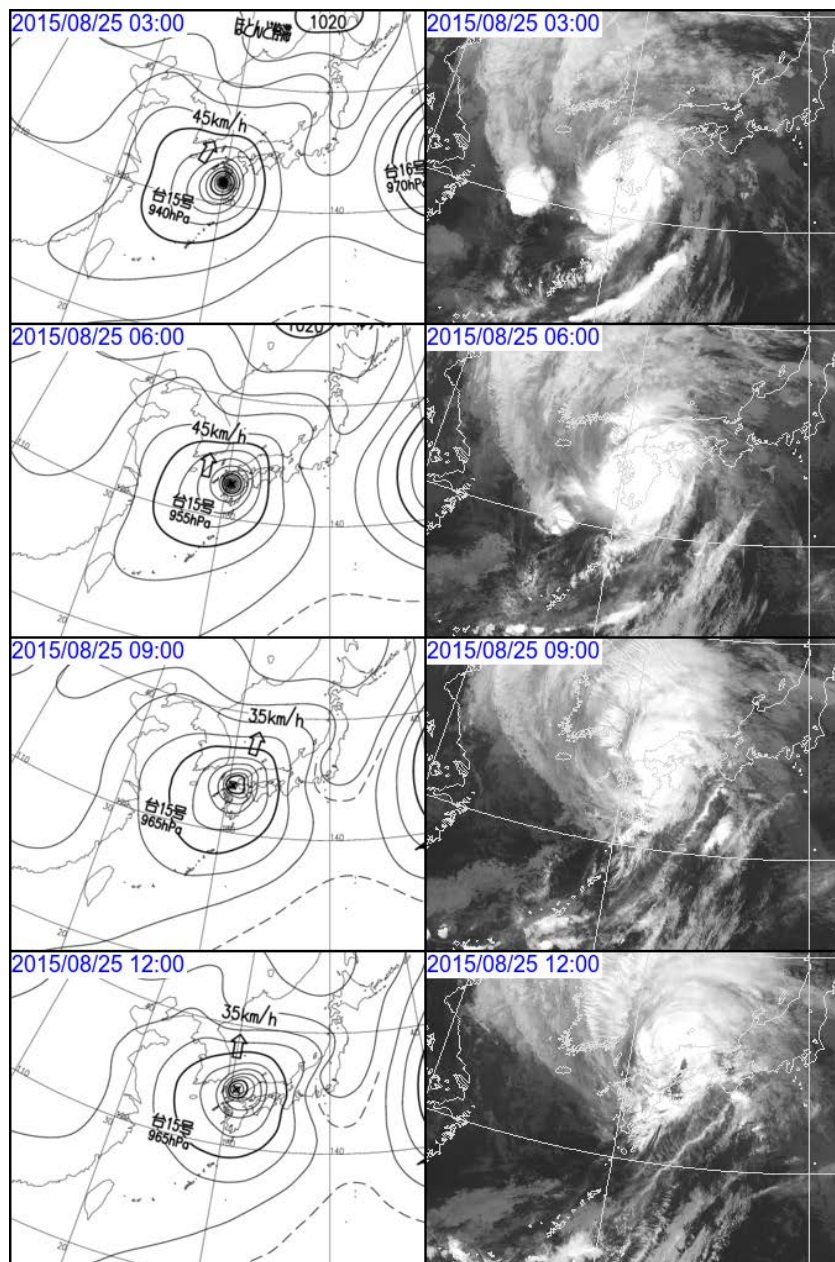
※中国電力ホームページ停電情報による
8月25日11時30分現在

山口県	約75,300戸
[内訳]	
防府市	約22,400戸
山口市	約24,100戸
宇部市	約17,400戸
光市	約2,700戸
周南市	約2,100戸
美祢市	約1,900戸
周防大島町	約1,000戸
上関町	約1,000戸
山陽小野田市	約700戸
田布施町	約600戸
下関市	約400戸
柳井市	約400戸
下松市	約200戸
岩国市	100戸未満

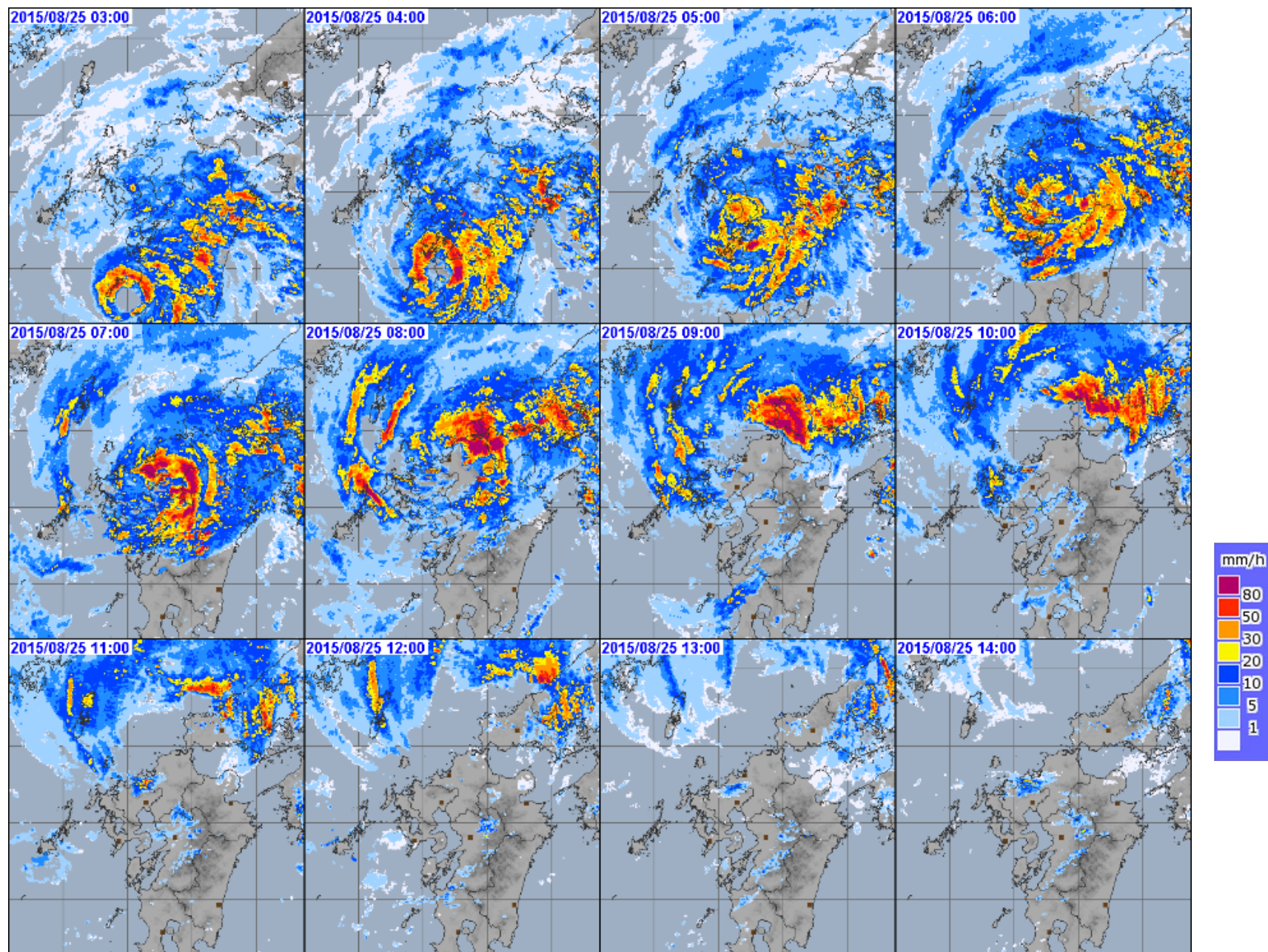
台風経路図(平成27年台風第15号)



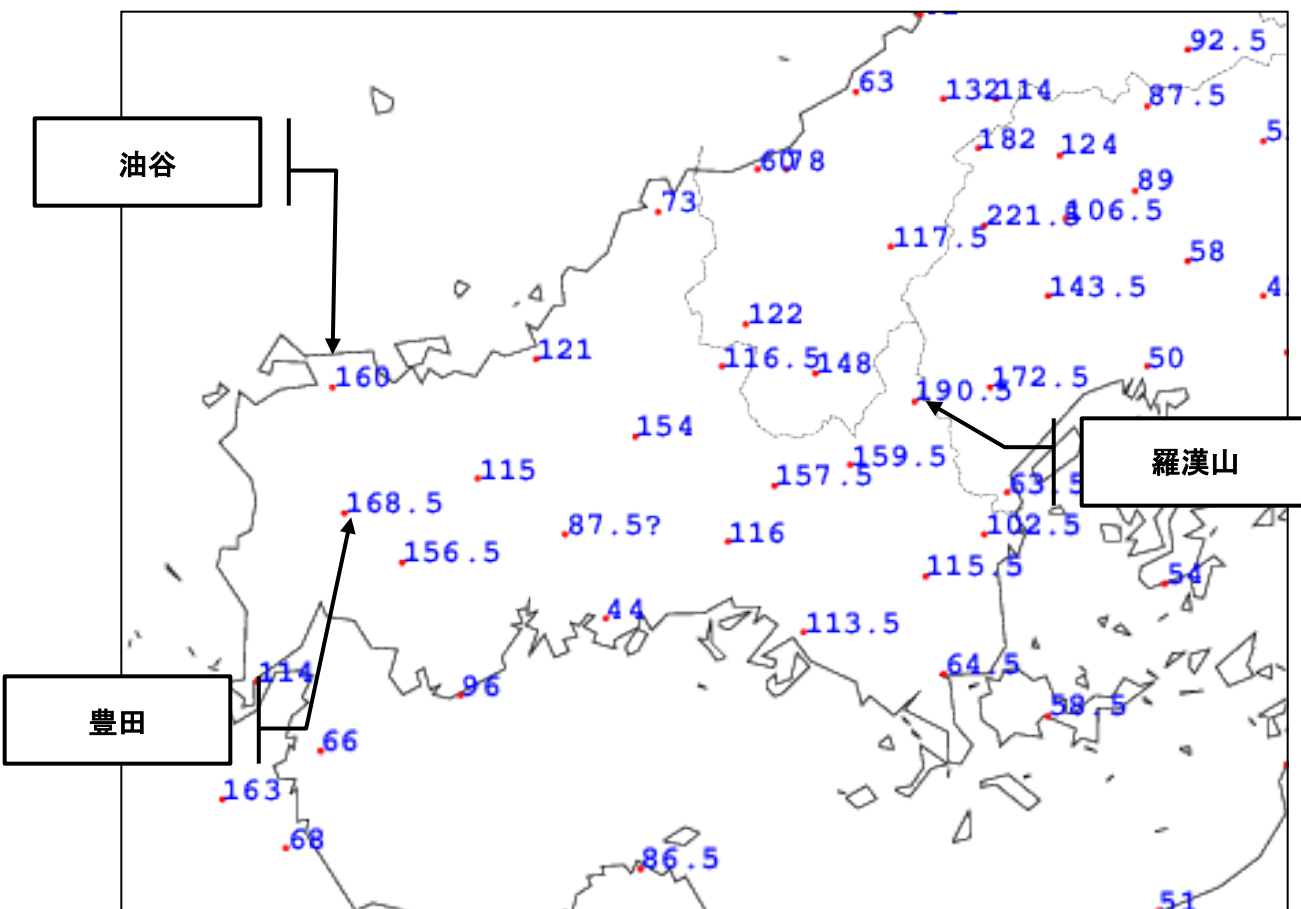
天気図及び気象衛星画像(8月25日03時～8月25日21時 3時間毎)



気象レーダー画像(8月25日03時～14時 1時間毎)



アメダスの総降水量(期間:8月24日23時～26日06時)

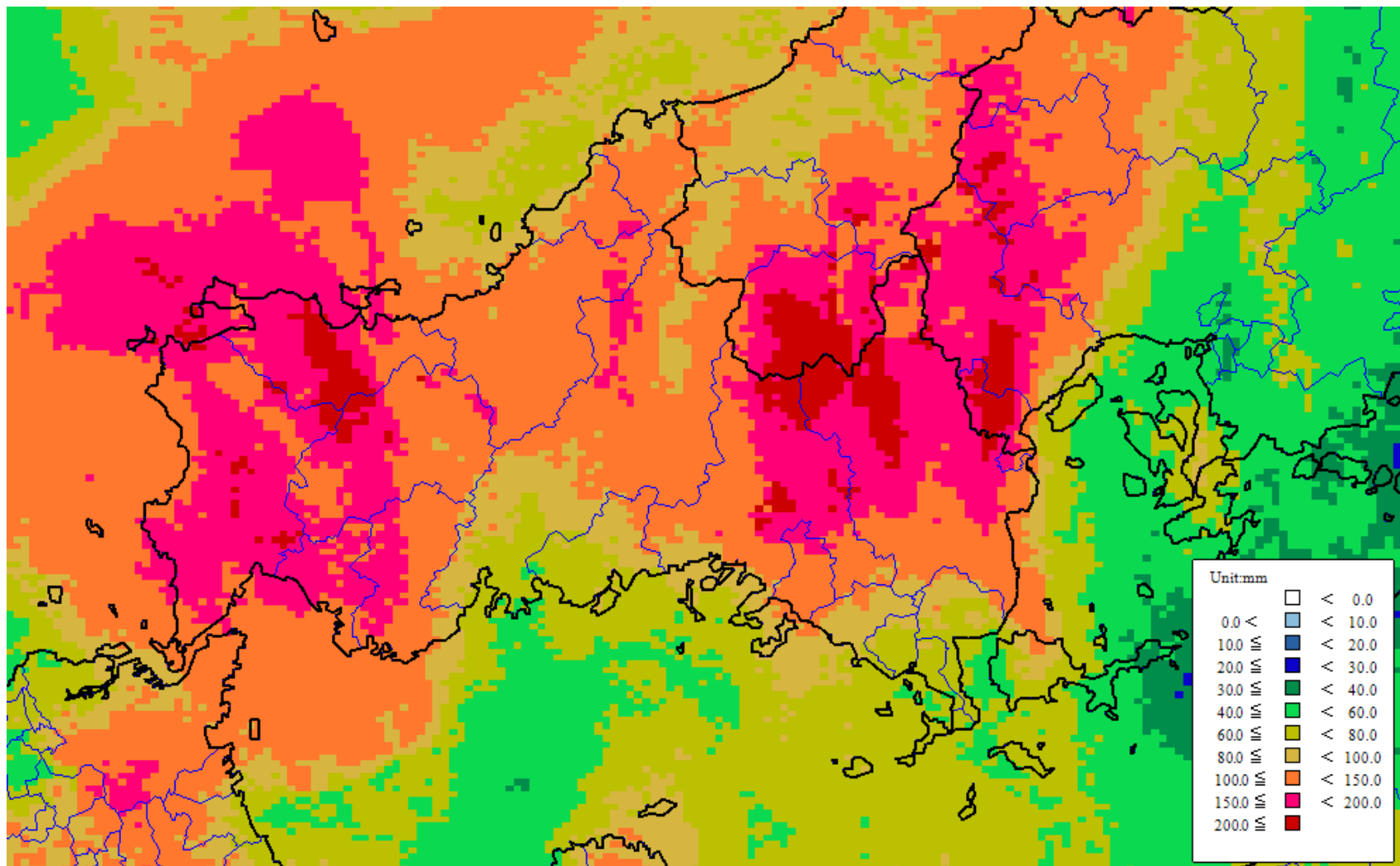


地点名	総雨量(mm)
須佐(萩市)	73.0
萩(萩市)	121.0
油谷(長門市)	160.0
篠生(山口市)	154.0
徳佐(山口市)	116.5
羅漢山(岩国市)	190.5
秋吉台(美祢市)	115.0
鹿野(周南市)	157.5
広瀬(岩国市)	159.5
豊田(下関市)	168.5
東厚保(美祢市)	156.5
山口(山口市)	90.0
和田(周南市)	116.0
岩国(岩国市)	102.5
防府(防府市)	44.0
下松(下松市)	113.5
玖珂(岩国市)	115.5
下関(下関市)	114.0
宇部(宇部市)	96.0
柳井(柳井市)	64.5
安下庄(周防大島町)	58.5

この期間の総降水量は、岩国市羅漢山で190.5ミリ、下関市豊田で168.5ミリ、長門市油谷で160.0ミリとなった。

※参考資料「アメダス観測所 配置図」を参照。

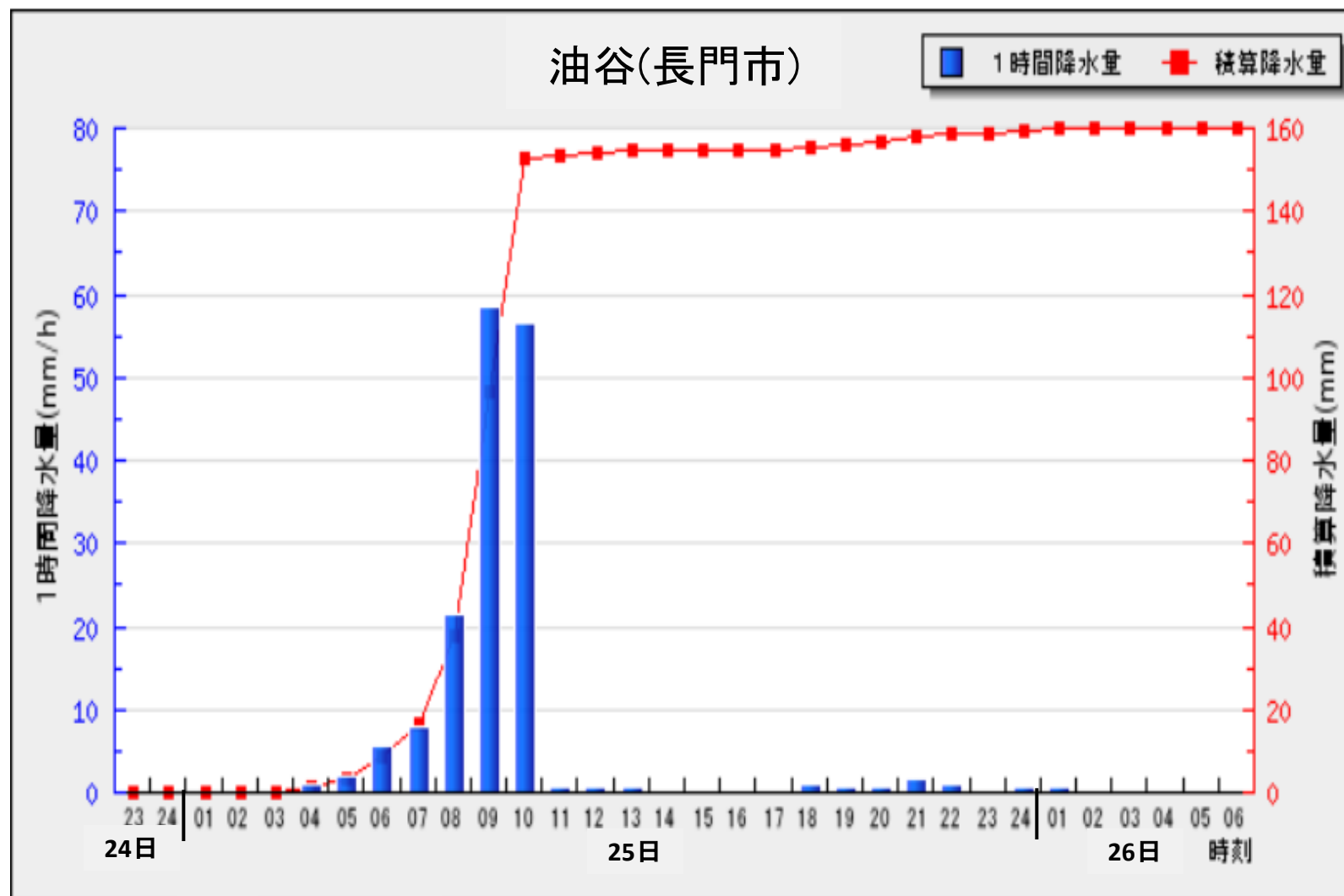
解析雨量分布図(8月24日23時～26日06時積算)



この期間の解析雨量での総雨量が、200mmを超えた地域があった。

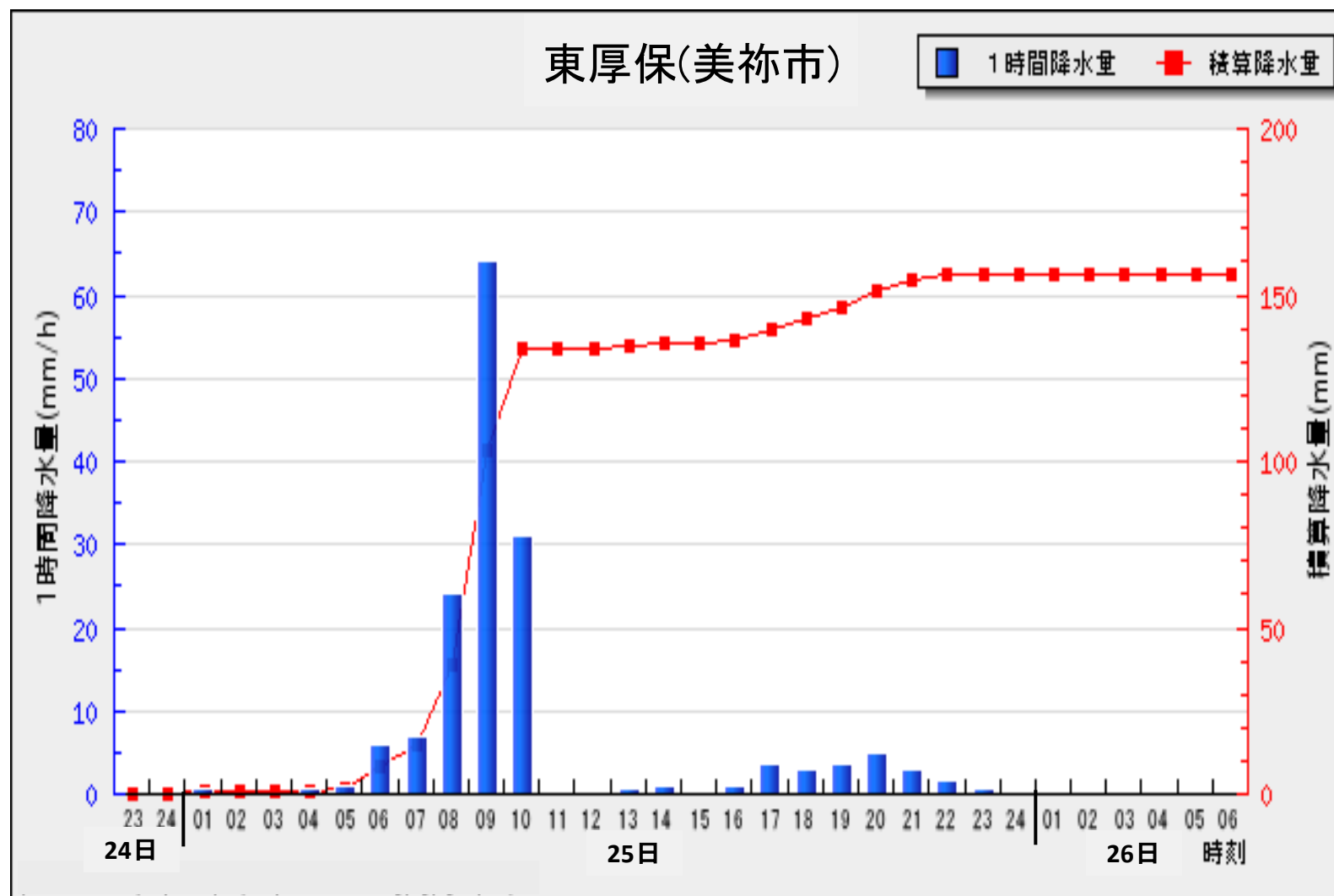
※解析雨量は、国土交通省水管理・国土保全局、道路局と気象庁が全国に設置しているレーダー、アメダス等の地上の雨量計を組み合わせ、降水量分布を1km四方の細かさで解析したものです。

アメダス降水量時系列グラフ(8月24日23時～26日06時)



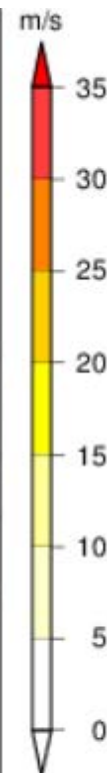
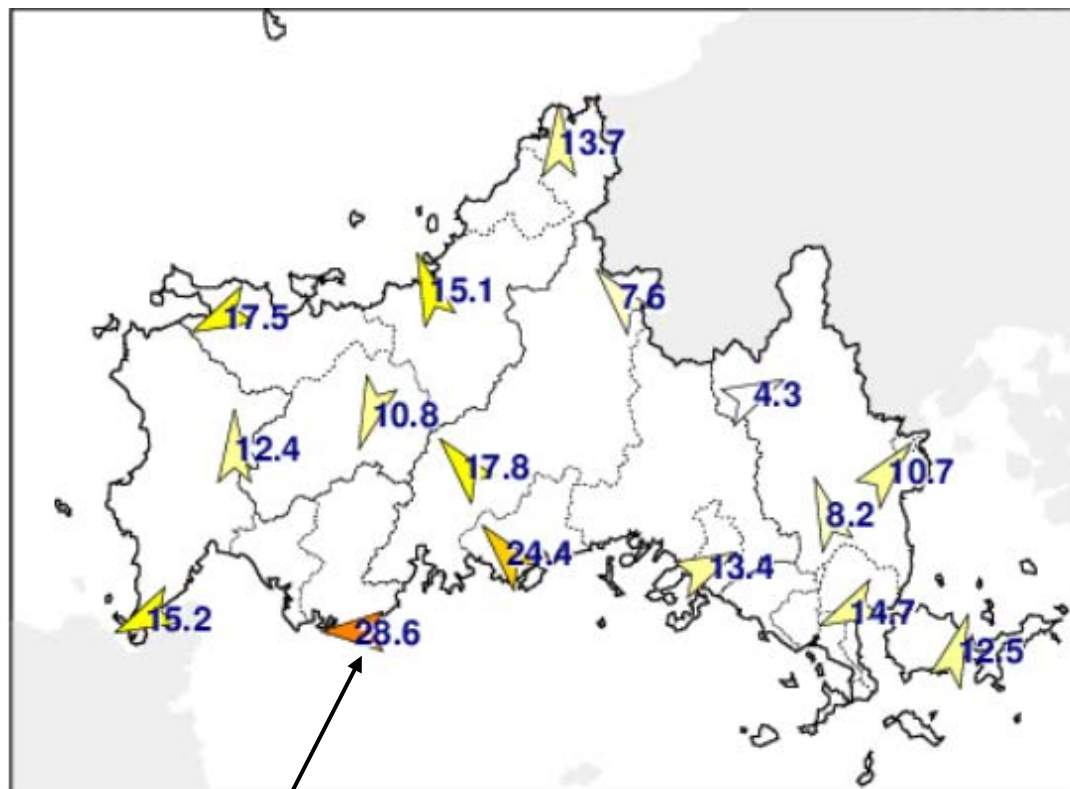
油谷で25日8時から9時までの1時間に58.5mmの非常に激しい雨を観測した。

アメダス降水量時系列グラフ(8月24日23時～26日06時)



東厚保で25日8時から9時までの1時間に64.0mmの非常に激しい雨を観測した。

アメダス最大風速の分布図(8月25日)



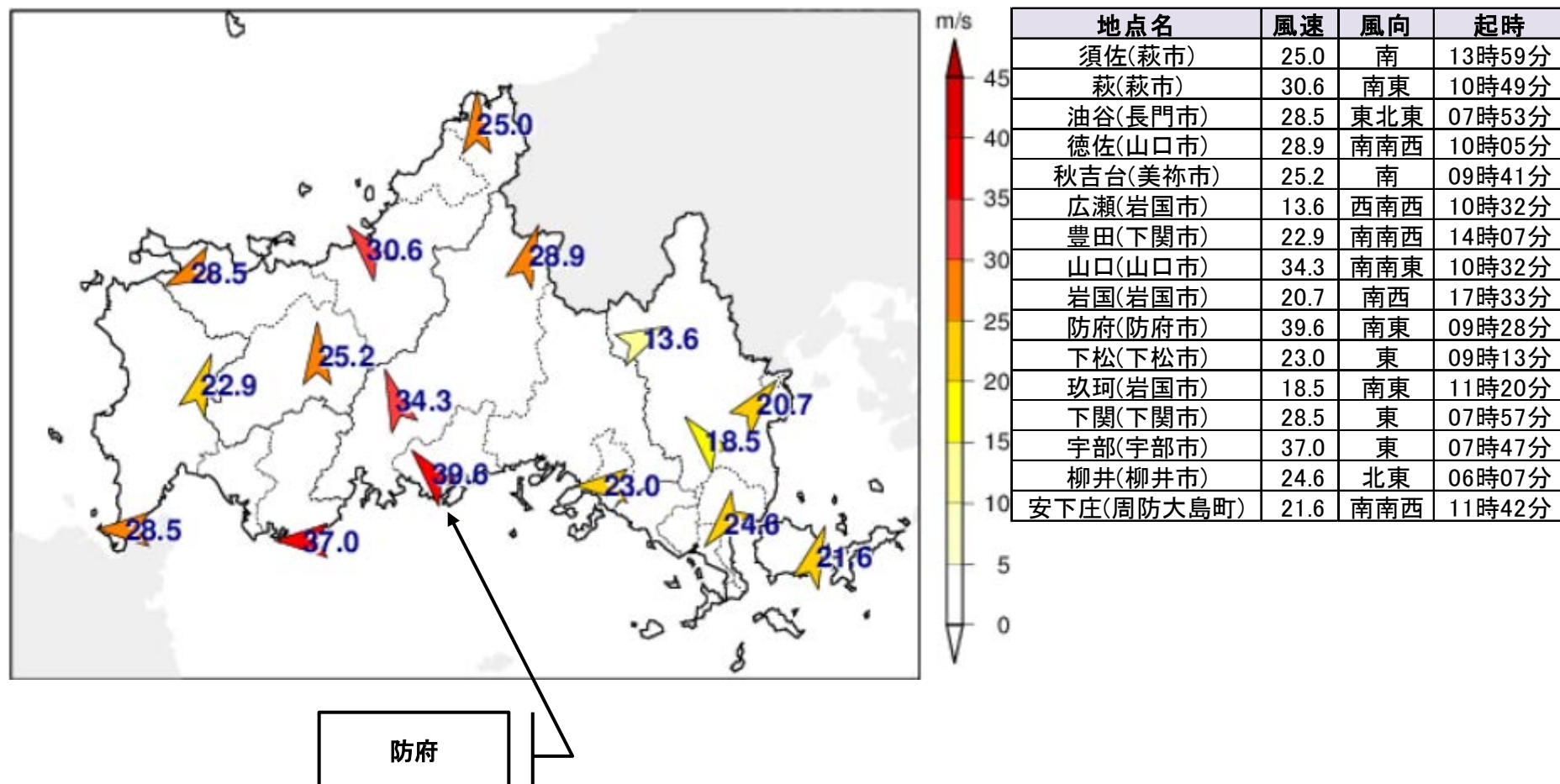
地点名	風速	風向	起時
須佐(萩市)	13.7	南	14時23分
萩(萩市)	15.1	南南東	12時02分
油谷(長門市)	17.5	東北東	07時55分
徳佐(山口市)	7.6	南東	10時12分
秋吉台(美祢市)	10.8	北北東	04時53分
広瀬(岩国市)	4.3	西南西	12時18分
豊田(下関市)	12.4	南	12時26分
山口(山口市)	17.8	南東	09時46分
岩国(岩国市)	10.7	南西	17時42分
防府(防府市)	24.4	南東	09時45分
下松(下松市)	13.4	西南西	17時23分
玖珂(岩国市)	8.2	南南東	11時36分
下関(下関市)	15.2	東北東	07時49分
宇部(宇部市)	28.6	東	07時59分
柳井(柳井市)	14.7	東北東	06時20分
安下庄(周防大島町)	12.5	南南西	13時46分

宇部

宇部で7時59分最大風速28.6m/sを観測した。

参考資料「アメダス観測所 配置図」を参照

アメダス最大瞬間風速の分布図(8月25日)

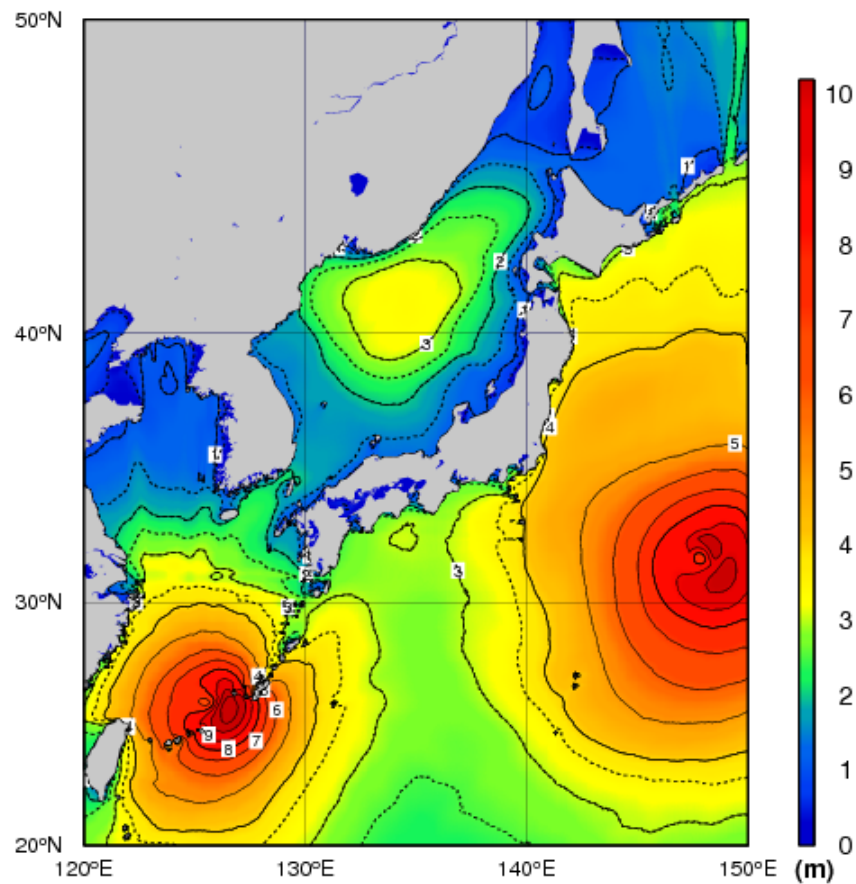


防府で9時28分最大瞬間風速39.6m/sを観測した。

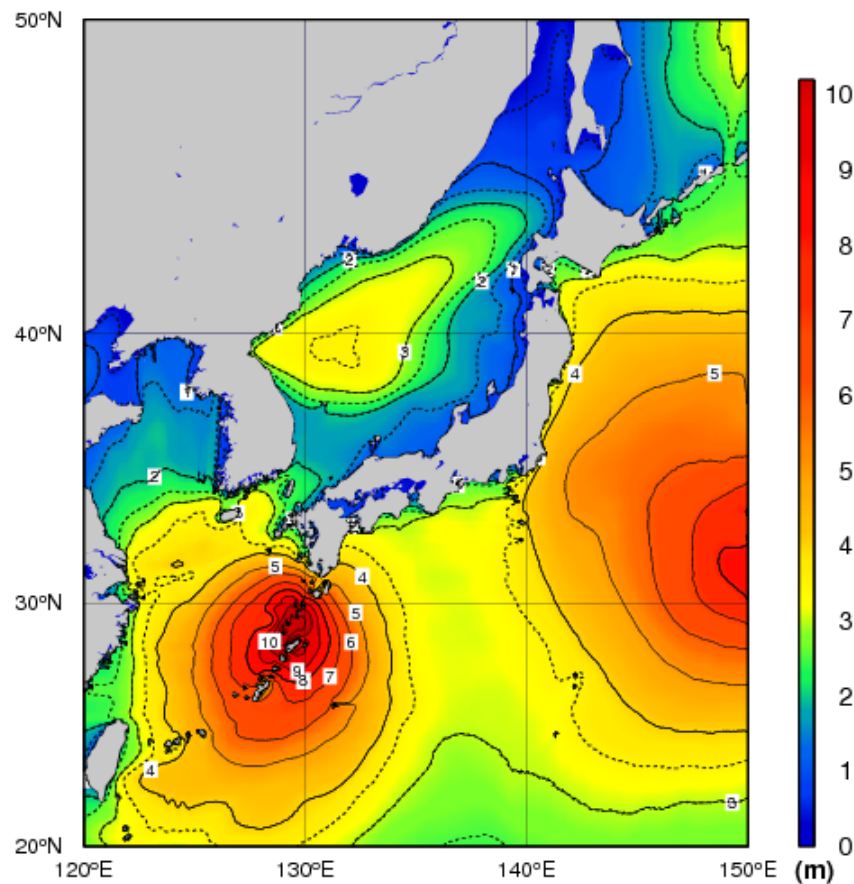
参考資料「アメダス観測所 配置図」を参照

波浪実況分布図(8月24日)

8月24日09時



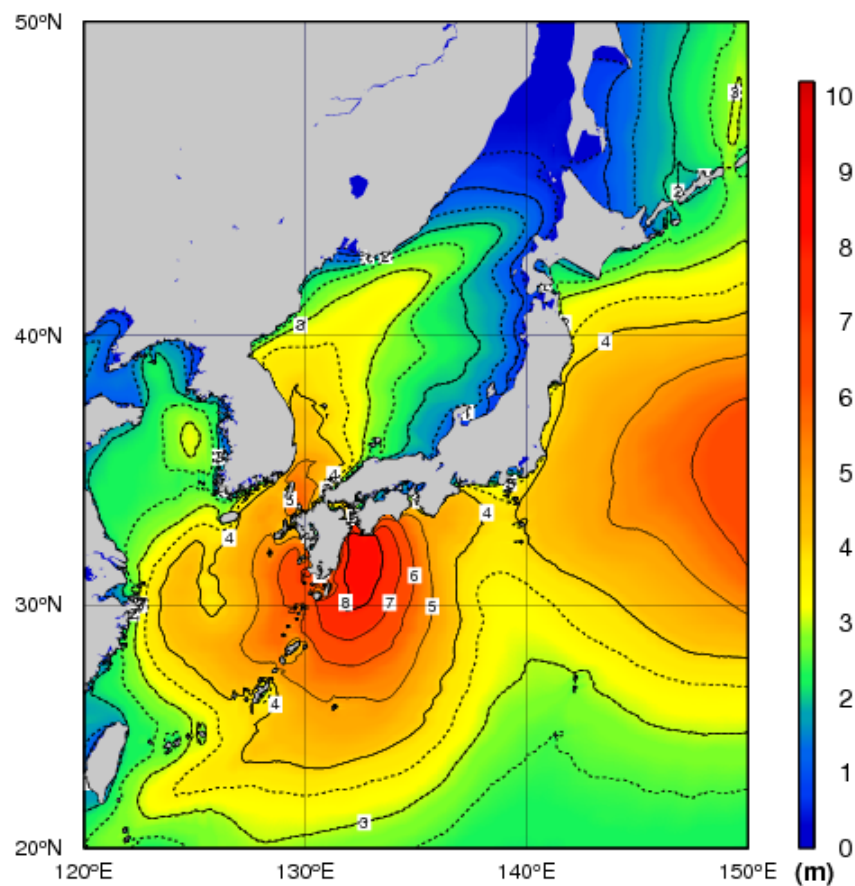
8月24日21時



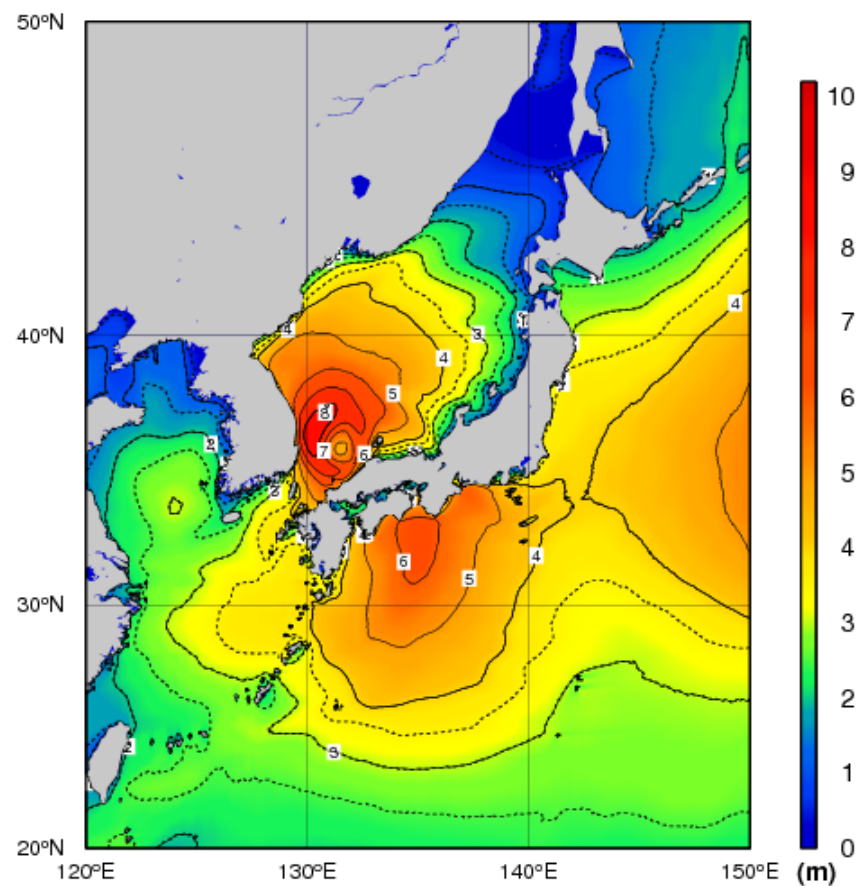
※ 等波高線は1mごとに実線、4m未満は0.5mごとに破線で表示。
※ 波高は有義波高を示す。

波浪実況分布図(8月25日)

8月25日09時



8月25日21時



※ 等波高線は1mごとに実線、4m未満は0.5mごとに破線で表示。
※ 波高は有義波高を示す。

高潮観測表

平成27年8月24日00時～26日06時の最大潮位偏差及び最高潮位

観測点	最大潮位偏差				最高潮位			
	瞬間値		平滑地		瞬間値		平滑地	
	偏差(cm)	起時	偏差(cm)	起時	標高(cm)	起時	標高(cm)	起時
長府(*1)	223	25日08時24分	169	25日09時	203	25日08時24分	149	25日08時07分
徳山(*2)	132	25日09時13分	113	25日10時	138	25日17時45分	128	25日17時51分
弟子待(*1)	81	25日08時33分	68	25日09時	102	25日08時13分	95	25日07時30分
田ノ首(*1)	55	25日10時19分	42	25日08時	93	26日05時49分	91	26日05時58分
大山の鼻(*1)	51	25日08時02分	39	25日08時	93	26日05時52分	83	25日07時12分

長府観測所では200cmを超える偏差となったが、干潮時刻と重なったため被害が発生しなかった。

値は平成27年8月26日06時時点の速報値である。

瞬間値は波浪等の短周期成分を除いた海面の高さ。

平滑値は日々の潮汐(満干潮)を決定するために、津波や副振動成分を平滑・除去した海面の高さ。

潮位偏差は推算潮位(計算上の潮位)からの偏差。

(*1)は国土交通省港湾局管轄検潮所を示す。

(*2)は海上保安庁管轄検潮所を示す。



アメダス降水量時系列表(8月24日)

	1	2	3	4	5	6	7	8	9	10	11	12	13	14	15	16	17	18	19	20	21	22	23	24	合計
須佐(萩市)	0.0	0.0	0.0	0.0	0.0	0.0	0.0	0.0	0.0	0.0	0.0	0.0	0.0	0.0	0.0	0.0	0.0	0.0	0.0	0.0	0.0	0.0	0.0	0.0	0.0
萩(萩市)	0.0	0.0	0.0	0.0	0.0	0.0	0.0	0.0	0.0	0.0	0.0	0.0	0.0	0.0	0.0	0.0	0.0	0.0	0.0	0.0	0.0	0.0	0.0	0.0	0.0
油谷(長門市)	0.0	0.0	0.0	0.0	0.0	0.0	0.0	0.0	0.0	0.0	0.0	0.0	0.0	0.0	0.0	0.0	0.0	0.0	0.0	0.0	0.0	0.0	0.0	0.0	0.0
篠生(山口市)	0.0	0.0	0.0	0.0	0.0	0.0	0.0	0.0	0.0	0.0	0.0	0.0	0.0	0.0	0.0	0.0	0.0	0.0	0.0	0.0	0.0	0.0	0.0	0.0	0.0
徳佐(山口市)	0.0	0.0	0.0	0.0	0.0	0.0	0.0	0.0	0.0	0.0	0.0	0.0	0.0	0.0	0.0	0.0	0.0	0.0	0.0	0.0	0.0	0.0	0.0	0.0	0.0
羅漢山(岩国市)	0.0	0.0	0.0	0.0	0.0	0.0	0.0	0.0	0.0	0.0	0.0	0.0	0.0	0.0	0.0	0.0	0.0	0.0	0.0	0.0	0.0	0.0	0.0	0.0	0.0
秋吉台(美祿市)	0.0	0.0	0.0	0.0	0.0	0.0	0.0	0.0	0.0	0.0	0.0	0.0	0.0	0.0	0.0	0.0	0.0	0.0	0.0	0.0	0.0	0.0	0.0	0.0	0.0
鹿野(周南市)	0.0	0.0	0.0	0.0	0.0	0.0	0.0	0.0	0.0	0.0	0.0	0.0	0.0	0.0	0.0	0.0	0.0	0.0	0.0	0.0	0.0	0.0	0.0	0.0	0.0
広瀬(岩国市)	0.0	0.0	0.0	0.0	0.0	0.0	0.0	0.0	0.0	0.0	0.0	0.0	0.0	0.0	0.0	0.0	0.0	0.0	0.0	0.0	0.0	0.0	0.0	0.0	0.0
豊田(下関市)	0.0	0.0	0.0	0.0	0.0	0.0	0.0	0.0	0.0	0.0	0.0	0.0	0.0	0.0	0.0	0.0	0.0	0.0	0.0	0.0	0.0	0.0	0.0	0.0	0.0
東厚保(美祿市)	0.0	0.0	0.0	0.0	0.0	0.0	0.0	0.0	0.0	0.0	0.0	0.0	0.0	0.0	0.0	0.0	0.0	0.0	0.0	0.0	0.0	0.0	0.0	0.0	0.0
山口(山口市)	0.0	0.0	0.0	0.0	0.0	0.0	0.0	0.0	0.0	0.0	0.0	0.0	0.0	0.0	0.0	0.0	0.0	0.0	0.0	0.0	0.0	0.0	0.0	0.0	0.0
和田(周南市)	0.0	0.0	0.0	0.0	0.0	0.0	0.0	0.0	0.0	0.0	0.0	0.0	0.0	0.0	0.0	0.0	0.0	0.0	0.0	0.0	0.0	0.0	0.0	0.0	0.0
岩国(岩国市)	0.0	0.0	0.0	0.0	0.0	0.0	0.0	0.0	0.0	0.0	0.0	0.0	0.0	0.0	0.0	0.0	0.0	0.0	0.0	0.0	0.0	0.0	0.0	0.0	0.0
防府(防府市)	0.0	0.0	0.0	0.0	0.0	0.0	0.0	0.0	0.0	0.0	0.0	0.0	0.0	0.0	0.0	0.0	0.0	0.0	0.0	0.0	0.0	0.0	0.0	0.0	0.0
下松(下松市)	0.0	0.0	0.0	0.0	0.0	0.0	0.0	0.0	0.0	0.0	0.0	0.0	0.0	0.0	0.0	0.0	0.0	0.0	0.0	0.0	0.0	0.0	0.0	0.0	0.0
玖珂(岩国市)	0.0	0.0	0.0	0.0	0.0	0.0	0.0	0.0	0.0	0.0	0.0	0.0	0.0	0.0	0.0	0.0	0.0	0.0	0.0	0.0	0.0	0.0	0.0	0.0	0.0
下関(下関市)	0.0	0.0	0.0	0.0	0.0	0.0	0.0	0.0	0.0	0.0	0.0	0.0	0.0	0.0	0.0	0.0	0.0	0.0	0.0	0.0	0.0	0.0	0.0	0.0	0.5
宇部(宇部市)	0.0	0.0	0.0	0.0	0.0	0.0	0.0	0.0	0.0	0.0	0.0	0.0	0.0	0.0	0.0	0.0	0.0	0.0	0.0	0.0	0.0	0.0	0.0	0.0	0.5
柳井(柳井市)	0.0	0.0	0.0	0.0	0.0	0.0	0.0	0.0	0.0	0.0	0.0	0.0	0.0	0.0	0.0	0.0	0.0	0.0	0.0	0.0	0.0	0.0	0.0	0.0	0.0
安下庄(大島郡周防大島町)	0.0	0.0	0.0	0.0	0.0	0.0	0.0	0.0	0.0	0.0	0.0	0.0	0.0	0.0	0.0	0.0	0.0	0.0	0.0	0.0	0.0	0.0	0.0	0.0	0.0
	1	2	3	4	5	6	7	8	9	10	11	12	13	14	15	16	17	18	19	20	21	22	23	24	合計

アメダス降水量時系列表(8月25日)

	1	2	3	4	5	6	7	8	9	10	11	12	13	14	15	16	17	18	19	20	21	22	23	24	合計
須佐(萩市)	0.0	0.0	0.0	0.5	0.5	1.5	3.5	6.5	15.5	15.5	5.5	1.0	0.0	0.0	0.0	0.0	0.0	1.5	2.0	1.5	5.5	4.0	1.0	1.0	66.5
萩(萩市)	0.5	0.0	0.0	0.5	0.5	2.5	7.5	14.0	19.5	29.0	20.0	0.0	0.0	0.0	0.0	0.0	2.0	1.5	2.0	3.5	5.0	5.0	3.0	3.0	119.0
油谷(長門市)	0.0	0.0	0.0	1.0	2.0	5.5	8.0	21.5	58.5	56.5	0.5	0.5	0.5	0.0	0.0	0.0	0.0	1.0	0.5	0.5	1.5	1.0	0.0	0.5	159.5
篠生(山口市)	0.5	0.0	0.0	0.0	0.5	3.5	8.0	13.0	30.5	58.5	19.5	2.5	0.5	3.0	2.0	1.0	3.0	1.0	0.0	1.0	1.5	1.0	1.0	0.5	152.0
徳佐(山口市)	0.0	0.0	0.0	0.0	0.0	3.0	8.0	14.0	23.0	26.0	18.0	8.5	1.0	1.0	0.5	1.0	0.5	0.5	1.0	1.0	1.5	2.0	2.0	1.0	113.5
羅漢山(岩国市)	0.0	0.0	0.0	0.5	0.5	5.0	23.0	40.5	30.5	20.0	23.5	19.5	15.5	2.0	2.5	2.0	2.0	1.5	0.5	0.5	0.0	0.0	0.5	0.0	190.0
秋吉台(美祿市)	0.5	0.0	0.0	0.5	1.0	5.0	8.0	21.5	30.5	34.5	0.0	0.0	0.0	1.5	0.5	1.5	2.0	1.5	1.5	2.0	2.0	0.5	0.5	0.0	115.0
鹿野(周南市)	0.0	0.0	0.0	0.0	1.0	5.5	21.0	26.5	33.0	28.0	19.0	11.5	2.5	3.0	2.0	1.0	1.5	0.5	0.5	0.0	0.5	0.0	0.5	0.0	157.5
広瀬(岩国市)	0.0	0.0	0.0	0.0	1.0	4.5	15.0	36.5	29.5	29.5	20.0	14.0	3.5	1.5	1.5	1.0	0.5	0.5	0.0	0.5	0.0	0.5	0.0	0.0	159.5
豊田(下関市)	0.5	0.0	0.5	0.5	2.0	5.0	7.0	27.0	69.0	28.5	0.0	0.0	1.5	0.0	0.0	0.5	3.0	5.0	6.0	3.5	5.5	1.5	0.5	1.0	168.0
東厚保(美祿市)	0.5	0.0	0.0	0.5	1.0	6.0	7.0	24.0	64.0	31.0	0.0	0.0	0.5	1.0	0.0	1.0	3.5	3.0	3.5	5.0	3.0	1.5	0.5	0.0	156.5
山口(山口市)	0.5	0.0	0.0	0.5	0.5	4.0	6.5	22.0	27.5	18.0	3.0	1.5	0.0	1.5	0.5	0.5	1.0	1.0	0.5	0.5	0.5	0.0	0.0	0.0	90.0
和田(周南市)	0.0	0.0	0.0	0.0	1.5	4.5	22.0	17.0	26.0	28.5	6.0	0.5	1.5	2.5	2.5	1.5	1.0	0.0	1.0	0.0	0.0	0.0	0.0	0.0	116.0
岩国(岩国市)	0.0	0.0	0.0	0.5	1.0	6.5	34.5	16.5	27.5	8.0	0.5	3.0	2.0	1.0	0.0	0.0	0.0	0.5	0.5	0.5	0.0	0.0	0.0	0.0	102.5
防府(防府市)	0.0	0.0	0.0	0.0	1.5	5.5	7.5	14.0	5.0	3.5	1.0	0.0	0.0	0.0	0.5	0.0	1.0	0.5	2.0	0.0	2.0	0.0	0.0	0.0	44.0
下松(下松市)	0.0	0.0	0.0	0.0	2.5	6.5	29.5	17.5	21.5	13.0	17.5	2.0	0.5	0.0	0.0	0.0	0.0	0.5	0.0	1.5	0.5	0.5	0.0	0.0	113.5
玖珂(岩国市)	0.0	0.0	0.0	0.0	2.0	8.0	26.0	27.0	21.5	6.5	8.5	9.0	1.0	1.5	0.0	0.0	0.0	0.5	2.5	1.0	0.0	0.5	0.0	0.0	115.5
下関(下関市)	0.5	0.5	0.5	0.5	2.5	2.0	9.0	30.0	45.5	0.0	0.5	0.0	0.0	0.0	0.0	0.0	2.0	0.5	2.0	1.5	0.5	3.5	2.5	5.5	109.5
宇部(宇部市)	0.0	0.0	0.0	0.5	1.5	3.0	9.5	12.0	45.0	5.5	0.0	0.0	0.0	1.5	0.5	3.0	2.0	0.0	2.5	1.5	0.5	2.5	3.0	1.5	95.5
柳井(柳井市)	0.0	0.0	0.0	0.0	3.0	10.5	18.0	17.0	12.0	0.5	0.0	0.0	0.5	0.5	0.0	0.0	0.0	0.0	0.0	0.0	0.0	2.5	0.0	0.0	64.5
安下庄(大島郡周防大島町)	0.0	0.0	0.0	0.0	4.0	14.0	23.0	11.0	5.5	0.0	0.0	0.0	0.5	0.0	0.0	0.0	0.0	0.0	0.0	0.0	0.5	0.0	0.0	0.0	58.5
	1	2	3	4	5	6	7	8	9	10	11	12	13	14	15	16	17	18	19	20	21	22	23	24	合計

緑色: 1mm以上～10mm未満
 黄色: 10mm以上～30mm未満
 桃色: 30mm以上

参考資料「雨の強さと降り方」を参照

アメダス降水量時系列表(8月26日)

	1	2	3	4	5	6	7	8	9	10	11	12	13	14	15	16	17	18	19	20	21	22	23	24	合計
須佐(萩市)	1.0	1.0	1.5	1.5	1.5	0.0	0.0	0.0	0.0	0.0	0.0	0.0	0.0	0.0	0.0	0.0	0.0	0.0	0.0	0.0	0.0	0.0	0.0	0.0	6.5
萩(萩市)	1.0	0.0	0.5	0.0	0.5	0.0	0.0	0.0	0.0	0.0	0.0	0.0	0.0	0.0	0.0	0.0	0.0	0.0	0.0	0.0	0.0	0.0	0.0	0.0	2.0
油谷(長門市)	0.5	0.0	0.0	0.0	0.0	0.0	0.0	0.0	0.0	0.0	0.0	0.0	0.0	0.0	0.0	0.0	0.0	0.0	0.0	0.0	0.0	0.0	0.0	0.0	0.5
篠生(山口市)	0.5	0.5	0.0	0.0	0.5	0.5	0.0	0.0	0.0	0.0	0.0	0.0	0.0	0.0	0.0	0.0	0.0	0.0	0.0	0.0	0.0	0.0	0.0	0.0	2.0
徳佐(山口市)	0.5	0.5	0.5	0.5	0.5	0.5	0.0	0.0	0.0	0.0	0.0	0.0	0.0	0.0	0.0	0.0	0.0	0.0	0.0	0.0	0.0	0.0	0.0	0.0	3.0
羅漢山(岩国市)	0.0	0.0	0.0	0.0	0.0	0.5	0.0	0.0	0.0	0.0	0.0	0.0	0.0	0.0	0.0	0.0	0.0	0.0	0.0	0.0	0.0	0.0	0.0	0.0	0.5
秋吉台(美祿市)	0.0	0.0	0.0	0.0	0.0	0.0	0.0	0.0	0.0	0.0	0.0	0.0	0.0	0.0	0.0	0.0	0.0	0.0	0.0	0.0	0.0	0.0	0.0	0.0	0.0
鹿野(周南市)	0.0	0.0	0.0	0.0	0.0	0.0	0.0	0.0	0.0	0.0	0.0	0.0	0.0	0.0	0.0	0.0	0.0	0.0	0.0	0.0	0.0	0.0	0.0	0.0	0.0
広瀬(岩国市)	0.0	0.0	0.0	0.0	0.0	0.0	0.0	0.0	0.0	0.0	0.0	0.0	0.0	0.0	0.0	0.0	0.0	0.0	0.0	0.0	0.0	0.0	0.0	0.0	0.0
豊田(下関市)	0.0	0.0	0.5	0.0	0.0	0.0	0.0	0.0	0.0	0.0	0.0	0.0	0.0	0.0	0.0	0.0	0.0	0.0	0.0	0.0	0.0	0.0	0.0	0.0	0.5
東厚保(美祿市)	0.0	0.0	0.0	0.0	0.0	0.0	0.0	0.0	0.0	0.0	0.0	0.0	0.0	0.0	0.0	0.0	0.0	0.0	0.0	0.0	0.0	0.0	0.0	0.0	0.0
山口(山口市)	0.0	0.0	0.0	0.0	0.0	0.0	0.0	0.0	0.0	0.0	0.0	0.0	0.0	0.0	0.0	0.0	0.0	0.0	0.0	0.0	0.0	0.0	0.0	0.0	0.0
和田(周南市)	0.0	0.0	0.0	0.0	0.0	0.0	0.0	0.0	0.0	0.0	0.0	0.0	0.0	0.0	0.0	0.0	0.0	0.0	0.0	0.0	0.0	0.0	0.0	0.0	0.0
岩国(岩国市)	0.0	0.0	0.0	0.0	0.0	0.0	0.0	0.0	0.0	0.0	0.0	0.0	0.0	0.0	0.0	0.0	0.0	0.0	0.0	0.0	0.0	0.0	0.0	0.0	0.0
防府(防府市)	0.0	0.0	0.0	0.0	0.0	0.0	0.0	0.0	0.0	0.0	0.0	0.0	0.0	0.0	0.0	0.0	0.0	0.0	0.0	0.0	0.0	0.0	0.0	0.0	0.0
下松(下松市)	0.0	0.0	0.0	0.0	0.0	0.0	0.0	0.0	0.0	0.0	0.0	0.0	0.0	0.0	0.0	0.0	0.0	0.0	0.0	0.0	0.0	0.0	0.0	0.0	0.0
玖珂(岩国市)	0.0	0.0	0.0	0.0	0.0	0.0	0.0	0.0	0.0	0.0	0.0	0.0	0.0	0.0	0.0	0.0	0.0	0.0	0.0	0.0	0.0	0.0	0.0	0.0	0.0
下関(下関市)	0.5	1.5	1.5	0.5	0.0	0.0	0.0	0.0	0.0	0.0	0.0	0.0	0.0	0.0	0.0	0.0	0.0	0.0	0.0	0.0	0.0	0.0	0.0	0.0	4.0
宇部(宇部市)	0.0	0.0	0.0	0.0	0.0	0.0	0.0	0.0	0.0	0.0	0.0	0.0	0.0	0.0	0.0	0.0	0.0	0.0	0.0	0.0	0.0	0.0	0.0	0.0	0.0
柳井(柳井市)	0.0	0.0	0.0	0.0	0.0	0.0	0.0	0.0	0.0	0.0	0.0	0.0	0.0	0.0	0.0	0.0	0.0	0.0	0.0	0.0	0.0	0.0	0.0	0.0	0.0
安下庄(大島郡周防大島町)	0.0	0.0	0.0	0.0	0.0	0.0	0.0	0.0	0.0	0.0	0.0	0.0	0.0	0.0	0.0	0.0	0.0	0.0	0.0	0.0	0.0	0.0	0.0	0.0	0.0
	1	2	3	4	5	6	7	8	9	10	11	12	13	14	15	16	17	18	19	20	21	22	23	24	合計

アメダス風向・風速時系列表(8月24日)

	1	2	3	4	5	6	7	8	9	10	11	12	13	14	15	16	17	18	19	20	21	22	23	24
須佐 (秋市)	0.1 静穏	0.2 静穏	0.2 静穏	0.0 静穏	0.1 静穏	0.9 南南東	0.5 北北東	0.5 北北東	0.9 東	2.1 北北東	2.5 北北東	2.5 北北東	3.3 北東	3.0 北北東	3.0 北北東	3.0 北東	0.7 東	0.5 東南東	1.4 東南東	1.0 南	2.2 南	1.4 北北東	1.5 東北東	1.5 北東
萩 (萩市)	1.2 南	2.1 南南東	1.6 南南東	2.5 南南東	3.0 南	2.5 南南東	2.5 南	1.2 南	0.9 南東	2.0 北西	1.8 北西	2.0 北北西	1.6 北西	1.8 北北西	1.9 北	1.1 北北東	1.1 西南西	1.0 南東	0.7 南東	0.7 東南東	1.3 南	1.9 南南西	0.6 南	1.9 南南東
油谷 (長門市)	0.5 東	0.4 北北西	0.7 南東	1.0 東	1.0 東南東	0.2 静穏	1.0 東北東	1.8 東	2.9 東北東	2.7 東北東	3.8 北東	4.3 東北東	3.0 東北東	3.0 東北東	4.6 東北東	4.2 東北東	3.1 東北東	3.8 東北東	4.0 東北東	3.9 東北東	4.2 東北東	2.7 東	2.7 東	2.6 東北東
徳佐 (山口市)	0.0 静穏	0.1 静穏	0.1 静穏	0.1 静穏	0.3 南東	0.1 静穏	0.0 静穏	0.2 静穏	0.5 北西	0.3 北東	1.1 北東	0.8 北北西	0.8 北北東	1.1 北東	1.3 北北東	1.3 北北東	1.0 北東	0.5 北東	0.2 静穏	0.7 北東	0.4 南東	0.6 南東	1.0 北	0.5 北東
秋吉台 (美祿市)	2.0 北北東	2.1 北北東	0.9 北北東	1.2 北	0.9 北北東	1.5 北	1.4 北	0.1 静穏	1.0 北	1.2 南	1.3 南南西	1.8 南南西	1.4 南	0.9 南	2.3 北北西	2.4 北	2.1 北北西	1.7 北	2.4 北東	3.9 北	2.8 北東	2.0 北	2.0 北北東	1.4 北北東
広瀬 (岩国市)	0.3 北西	0.6 西南西	0.3 西	0.4 東南東	0.5 東南東	0.4 南東	0.6 南東	0.5 南東	0.9 東南東	0.9 東	0.8 南	1.4 東北東	1.5 南	1.0 西南西	1.0 北	0.7 南東	0.5 南	0.7 南南東	0.5 南東	0.2 静穏	0.3 南南西	0.2 静穏	0.5 東	0.8 南東
豊田 (下関市)	1.0 東	0.5 北北東	0.0 静穏	0.6 南東	0.6 東南東	0.3 東	0.3 南南東	0.0 静穏	1.0 南南西	0.6 南	1.1 南南西	2.5 南	1.0 南南東	1.7 南	1.1 東北東	0.8 北北東	0.2 静穏	0.0 静穏	0.3 南東	0.4 東北東	0.6 南東	0.0 静穏	1.1 南南東	0.1 静穏
山口 (山口市)	0.8 南南東	0.3 南南東	0.9 東北東	0.2 静穏	0.7 東	0.9 東	0.7 東南東	1.3 南東	1.2 南東	1.6 南西	1.2 南東	1.2 南南東	2.1 南西	1.8 南西	1.5 東北東	1.6 東	2.5 南西	1.7 西南西	0.6 南南西	1.7 北北東	1.9 東	1.6 東北東	1.7 東北東	1.8 東
岩国 (岩国市)	0.5 西北西	0.9 北西	1.0 西北西	1.3 西南西	0.4 北西	1.3 北北西	0.5 西北西	0.9 北	1.1 北北東	1.2 東北東	1.5 東南東	1.2 東	2.0 南南東	0.9 南南東	1.5 東南東	1.3 東南東	1.5 南東	1.0 西南西	0.8 西	0.4 西南西	1.1 北北西	0.9 西南西	0.3 東	0.4 北西
防府 (防府市)	1.0 北北東	2.6 北東	1.0 北北東	1.4 北東	0.8 北北東	0.6 北	1.5 北東	1.5 北東	1.0 南東	1.6 西南西	0.9 西北西	2.8 南	1.3 東南東	1.0 西南西	1.7 西	2.0 西	1.3 南	0.7 西北西	1.5 東	0.7 東南東	1.9 北北東	2.5 東	2.8 東北東	2.9 東
下松 (下松市)	2.3 東	3.1 東北東	2.2 北東	3.3 東北東	3.2 東北東	3.2 東北東	3.0 東北東	3.5 東北東	3.3 東	3.3 東	3.1 東北東	2.4 東北東	3.3 東北東	2.9 東北東	2.3 東北東	1.2 東	2.0 東北東	0.1 静穏	1.4 北東	2.2 東北東	3.2 東	2.2 東	3.2 東	4.6 東北東
玖珂 (岩国市)	0.3 北北東	0.2 静穏	0.7 西	0.8 西南西	0.8 西南西	0.6 西	1.0 西南西	1.7 北東	1.2 北北東	1.6 北東	1.9 東	2.0 東	2.1 東北東	1.8 東北東	2.0 東北東	1.4 東南東	1.3 北	1.4 北東	0.9 北東	0.7 東北東	0.7 西	1.6 北東	2.0 北東	1.5 北東
下関 (下関市)	1.9 北東	1.1 東北東	1.5 東南東	1.6 東	1.9 東	1.9 東	1.8 東	2.3 東	2.3 東南東	2.3 東南東	1.8 東南東	2.1 東南東	1.9 東南東	1.9 東	2.0 東南東	1.7 東南東	1.7 東	1.6 東	2.7 東北東	3.6 北東	3.5 東北東	3.3 東北東	3.4 東	3.1 東
宇部 (宇部市)	1.2 北北西	0.8 北北東	1.9 北東	1.9 北東	2.7 東北東	2.2 北東	2.1 北東	3.7 北東	2.4 東南東	4.1 東	4.6 東	5.0 東南東	3.6 東南東	3.0 東	3.1 東	3.4 東南東	3.0 東南東	3.5 東	3.8 東北東	3.6 東北東	3.3 北東	6.5 東北東	5.1 東北東	7.7 東北東
柳井 (柳井市)	1.1 西南西	1.2 北東	1.9 南東	2.2 東南東	1.6 南	2.4 東	2.4 東	2.1 東	1.5 東	2.3 東	2.3 東南東	2.6 東	2.3 東	2.7 南南東	1.3 南	2.3 南	1.6 南南東	1.1 南南西	0.9 南	1.9 南南東	2.3 南東	3.4 東	5.7 東北東	6.5 東北東
安下庄 (大島郡周防大島町)	2.1 北北東	1.2 北	1.8 北	2.4 北北東	3.1 北北東	2.9 北北東	3.0 北北東	3.5 北北東	2.9 北北東	2.5 北北東	2.5 北北東	2.4 北北東	2.4 北北東	2.5 北北東	3.0 北北東	1.0 北北東	1.9 北北東	1.8 北北東	2.3 北北東	2.0 北	1.8 北北東	2.5 北北東	1.9 北北東	1.8 北
	1	2	3	4	5	6	7	8	9	10	11	12	13	14	15	16	17	18	19	20	21	22	23	24

緑色: 7m/s以上～10m/s未満
 黄色: 10m/s以上～15m/s未満
 桃色: 15m/s以上

参考資料「風の強さと吹き方」を参照

アメダス風向・風速時系列表(8月25日)

	1	2	3	4	5	6	7	8	9	10	11	12	13	14	15	16	17	18	19	20	21	22	23	24
須佐 (秋田市)	1.2 北東	1.4 南東	2.5 南南東	1.9 東南東	3.1 北東	5.3 北東	5.8 北東	6.2 北東	5.0 北東	4.1 北東	3.0 南東	8.7 南東	5.7 南	12.0 南	10.1 南	7.8 南	8.1 南南西	7.9 南西	6.9 南西	7.0 南西	6.5 南西	4.9 南西	4.4 南西	3.2 南西
萩 (秋田市)	1.3 南	0.8 西南西	0.7 南東	0.8 南南東	2.6 北東	4.5 北東	2.9 北東	6.8 北東	8.3 東	10.7 南東	14.2 南南東	14.4 南南東	9.6 南南東	8.3 南南東	8.8 南	4.8 南	6.8 南西	6.6 南西	4.9 西南西	4.3 西南西	4.6 西南西	4.9 西	2.7 西	3.4 西北西
油谷 (長門市)	2.3 東	3.3 東北東	4.0 東	7.4 東北東	10.3 東北東	13.0 東北東	12.5 東北東	16.1 東北東	11.3 東	6.6 南東	7.6 南東	6.1 南	7.4 南南西	7.1 南西	9.2 西南西	10.4 西南西	11.8 西南西	14.0 西南西	11.6 西南西	11.4 西南西	8.3 西南西	8.8 西	7.3 西	5.3 西
徳佐 (山口市)	0.7 北北東	1.1 東北東	1.6 北東	1.5 北北東	2.1 北北東	3.0 北東	1.6 北東	1.9 北東	3.6 東北東	5.2 東南東	3.5 南	5.0 南	4.4 南	3.7 南南西	4.9 南	4.7 南南西	5.6 南南西	6.7 南西	5.0 南西	4.4 西南西	3.5 南西	2.9 南西	1.9 西南西	4.2 西
秋吉台 (岩手県)	1.6 北東	2.5 北北東	7.5 北北東	7.2 北	10.2 北北東	10.1 北北東	6.5 北北東	7.4 東北東	7.5 南東	8.1 南南東	7.8 南南東	7.2 南	7.0 南	5.9 南	6.7 南南西	5.7 南西	6.7 南西	7.8 西南西	7.4 西南西	4.8 西南西	2.6 西	4.2 北西	3.6 北西	4.8 北西
広瀬 (岩手県)	0.4 南西	0.1 静穏	0.8 南南西	1.8 東南東	1.9 東北東	2.8 北東	1.6 西南西	2.0 北西	3.6 西北西	2.1 西	3.5 南南西	2.9 西	3.1 西南西	2.5 西南西	2.7 南南西	2.0 南南西	2.6 南西	3.2 南西	3.3 南西	1.7 南西	2.2 南南西	1.0 北	0.4 北北東	0.9 西北西
豊田 (下関市)	0.9 北	0.1 静穏	0.6 北東	1.3 北北東	2.4 北東	3.4 北北東	4.0 北北東	4.6 北北東	10.2 南南東	8.6 南南東	9.7 南南東	11.6 南	9.3 南	9.5 南南西	7.1 西南西	8.4 西南西	10.0 西南西	7.4 西	6.3 北西	4.7 西南西	5.4 北西	5.2 北西	3.8 北西	3.2 北北西
山口 (山口市)	1.5 東北東	2.5 北東	2.9 東北東	5.0 北東	5.8 東北東	6.7 東北東	7.6 東北東	10.0 東	13.3 東南東	13.2 南東	12.8 南東	8.2 南南東	9.4 南	10.3 南南西	6.9 南南西	8.0 南西	7.9 南西	6.7 西南西	6.3 西南西	6.5 西南西	6.0 西南西	3.8 西	3.3 西	2.0 西南西
岩国 (岩手県)	0.4 北北東	1.2 北東	2.4 東北東	0.4 北東	2.5 北北東	4.1 北	3.8 南東	4.6 東	4.4 東南東	4.1 東南東	3.4 南南東	8.1 南	8.1 南	8.3 南	6.8 南	6.6 南南西	6.5 南南西	9.9 南西	6.6 南西	7.1 南西	5.4 南西	6.7 南西	5.5 南西	4.9 南西
防府 (防府市)	6.2 東	5.5 東北東	6.3 東北東	7.9 東北東	8.4 東北東	8.2 東北東	11.6 東	12.8 東	19.4 東南東	21.4 南東	16.3 南東	7.5 南南東	11.9 南	14.3 南	9.4 南西	9.5 南西	8.0 西南西	5.9 西南西	9.2 西	7.3 西	4.1 西	5.2 西	3.8 西北西	3.2 西北西
下松 (下松市)	3.6 東	4.6 東	6.4 東	5.9 東	6.6 東	6.9 東	7.0 東	7.4 東	6.3 東南東	6.1 東南東	7.7 南東	5.1 南東	6.4 南南東	5.9 南	8.7 南西	6.7 南西	10.8 西南西	11.5 西南西	10.0 西南西	5.7 西南西	4.4 西南西	5.8 西南西	4.4 西南西	3.6 西南西
玖珂 (岩手県)	1.7 北東	1.4 北東	2.1 東北東	2.4 北東	4.0 北東	5.1 北東	3.7 東	6.0 東北東	4.0 東	3.2 東南東	4.5 南南東	6.3 南南東	4.2 南	5.6 南南西	5.3 南西	5.8 南西	6.9 南西	4.6 南西	5.1 西南西	5.3 西南西	3.9 西南西	3.6 西南西	1.8 南西	1.8 南西
下関 (下関市)	4.4 東	5.4 東北東	5.6 東北東	6.5 東北東	9.4 北東	10.3 東北東	12.7 東北東	10.8 東	7.1 南東	11.9 南	12.1 南	11.1 南西	13.1 西南西	12.9 西	11.5 西	13.2 西	11.6 西南西	8.8 西南西	8.0 西南西	7.4 西南西	6.2 西南西	4.9 西南西	4.7 西北西	4.0 北西
宇部 (宇部市)	9.1 東北東	10.2 東北東	10.5 東北東	13.9 東北東	14.7 北東	18.7 東北東	23.2 東北東	28.5 東	14.2 南南西	15.6 南南東	15.8 南	13.1 南	16.4 南南西	16.7 西南西	16.5 西南西	15.9 西南西	14.3 西南西	14.5 西南西	7.8 西	9.9 西南西	8.4 西南西	6.3 西	4.1 西北西	3.1 西北西
柳井 (柳井市)	6.6 東北東	6.9 東北東	8.3 東北東	8.4 東北東	10.4 東北東	12.7 東北東	9.9 東	9.4 東	8.0 東南東	12.2 南東	11.2 南南東	9.0 南南東	7.7 南	6.5 南	3.8 南南西	5.6 西南西	6.5 西南西	7.3 西南西	5.5 西南西	6.6 西南西	4.4 西	5.2 西南西	5.4 西南西	3.2 西南西
安下庄 (大島郡周防大島町)	2.2 北	2.2 北	3.6 北東	1.8 北北東	2.5 北北西	2.5 北東	5.6 北北東	2.9 北北東	2.6 南南東	2.8 西南西	11.5 南西	11.1 南南西	11.1 南南西	12.1 南南西	8.4 南南西	9.5 南南西	7.5 南南西	6.8 南西	6.3 南西	5.7 南西	5.9 南西	6.8 南西	3.9 南西	3.3 南西
	1	2	3	4	5	6	7	8	9	10	11	12	13	14	15	16	17	18	19	20	21	22	23	24

緑色: 7m/s以上～10m/s未満
 黄色: 10m/s以上～15m/s未満
 桃色: 15m/s以上

参考資料「風の強さと吹き方」を参照

アメダス降水量の極値表(8月25日～26日)

地点名(市区町村名)	最大日降水量(mm)			最大1時間降水量(mm)		
	降水量	起日	統計開始	降水量	起時	統計開始
萩(萩市)	119.0	8月25日	1948年8月	29.5	25日10時10分	1949年8月
下関(下関市)	109.5	8月25日	1883年8月	65.5	25日08時38分	1908年8月
山口(山口市)	90.0	8月25日	1966年8月	30.5)	25日08時49分)	1966年8月
須佐(萩市)	66.5	8月25日	1976年8月	18.0	25日09時44分	1976年8月
油谷(長門市)	159.5	8月25日	1976年8月	78.0	25日09時13分	1976年8月
篠生(山口市)	152.0	8月25日	1981年8月	59.0	25日09時54分	1981年8月
徳佐(山口市)	113.5	8月25日	1976年8月	27.5	25日09時45分	1976年8月
羅漢山(岩国市)	190.0	8月25日	1976年8月	44.5	25日07時50分	1976年8月
秋吉台(美祢市)	115.0	8月25日	1976年8月	38.0	25日09時52分	1976年8月
鹿野(周南市)	157.5	8月25日	2010年8月	34.5	25日09時29分	2010年8月
広瀬(岩国市)	159.5	8月25日	1976年8月	37.5	25日08時40分	1976年8月
豊田(下関市)	168.0	8月25日	1976年8月	73.0	25日09時29分	1976年8月
東厚保(美祢市)	156.5	8月25日	2010年8月	77.5	25日09時30分	2010年8月
和田(周南市)	116.0	8月25日	1978年8月	30.0	25日09時20分	1978年8月
岩国(岩国市)	102.5	8月25日	1976年8月	35.0	25日07時01分	1976年8月
防府(防府市)	44.0	8月25日	1976年8月	15.0	25日07時55分	1976年8月
下松(下松市)	113.5	8月25日	1976年8月	32.0	25日07時06分	1976年8月
玖珂(岩国市)	115.5	8月25日	1977年8月	28.0	25日07時27分	1977年8月
宇部(宇部市)	95.5	8月25日	1976年8月	49.0	25日09時20分	1976年8月
柳井(柳井市)	64.5	8月25日	1976年8月	22.0	25日06時47分	1976年8月
安下庄(周防大島町)	58.5	8月25日	1976年8月	29.5	25日06時45分	1976年8月

※統計値の月・年別の極値順位は、統計期間10年以上の地点が対象。

背景色	背景色が表す順位
	年間の1位
	月別の1位

※統計値の品質情報について

)	統計を行う対象資料が許容範囲で欠けているが、一部の例外を除いて正常値(資料が欠けていない)と同等に扱っている場合(準正常値)。準正常値に必要な資料数は、要素または現象、統計方法により若干異なるが、全体数の80%を基準としている。
---	--------------------------------------------------------------------------------------------------------------------

アメダス風の極値表(8月25日～8月26日)

地点名(市区町村名)	最大風速(m/s)				最大瞬間風速(m/s)			
	風速	風向	起時	統計開始	風速	風向	起時	統計開始
萩(萩市)	15.1	南南東	25日12時02分	1948年8月	30.6	南東	25日10時49分	1949年8月
下関(下関市)	15.2	東北東	25日07時49分	1883年8月	28.5	東	25日07時57分	1937年8月
山口(山口市)	17.8	南東	25日09時46分	1966年8月	34.3	南南東	25日10時32分	1966年8月
須佐(萩市)	13.7	南	25日14時23分	1977年8月	25.0	南	25日13時59分	2008年8月
油谷(長門市)	17.5	東北東	25日07時55分	1977年8月	28.5	東北東	25日07時53分	2009年8月
徳佐(山口市)	7.6	南東	25日10時12分	1977年8月	28.9	南南西	25日10時05分	2009年8月
秋吉台(美祢市)	10.8	北北東	25日04時53分	1977年8月	25.2	南	25日09時41分	2008年8月
広瀬(岩国市)	4.3	西南西	25日12時18分	1976年8月	13.6	西南西	25日10時32分	2009年8月
豊田(下関市)	12.4	南	25日12時26分	1977年8月	22.9	南南西	25日14時07分	2009年8月
岩国(岩国市)	10.7	南西	25日17時42分	1977年8月	20.7	南西	25日17時33分	2009年8月
防府(防府市)	24.4	南東	25日09時45分	1977年8月	39.6	南東	25日09時28分	2009年8月
下松(下松市)	13.4	西南西	25日17時23分	1977年8月	23.0	東	25日09時13分	2008年8月
玖珂(岩国市)	8.2	南南東	25日11時36分	1977年8月	18.5	南東	25日11時20分	2009年8月
宇部(宇部市)	28.6	東	25日07時59分	2002年8月	37.0	東	25日07時47分	2009年8月
柳井(柳井市)	14.7	東北東	25日06時20分	1977年8月	24.6	北東	25日06時07分	2008年8月
安下庄(周防大島町)	12.5	南南西	25日13時46分	1977年8月	21.6	南南西	25日11時42分	2009年8月

※統計値の月・年別の極値順位は、統計期間10年以上の地点が対象。

背景色	背景色が表す順位
	年間の1位
	月別の1位

大雨警報・注意報の発表状況(8月24日～26日)

一次細分区域名		西部			中部				東部							北部				
市町村等をまとめた地域名		下関	宇部・山陽小野田		山口・防府		周南・下松		岩国		柳井・光					萩・美祢			長門	
市町村等 日時		下関市	宇部市	山陽小野田市	山口市	防府市	下松市	周南市	岩国市	和木町	光市	柳井市	周防大島町	上関町	田布施町	平生町	萩市	美祢市	阿武町	長門市
8月24日	17時13分	△	△	△	△	△	△	△	△	△	△	△	△	△	△	△	△	△	△	△
8月25日	04時50分	◎	◎	◎	◎	◎	◎	◎	◎	◎	◎	◎	◎	◎	◎	◎	◎	◎	◎	◎
	11時18分	●	●	●	◎	◎	◎	◎	◎	◎	◎	◎	●	●	◎	◎	◎	◎	◎	◎
	14時57分	●	●	●	●	●	●	●	●	●	●	●	●	△	●	△	●	●	△	●
	18時20分	●	△	●	●	△	●	●	●	●	△	△	△	解	△	解	△	●	解	●
	19時56分	●	△	●	●	△	●	●	●	●	△	△	△		△		△	●		●
	22時48分	●	△	●	●	△	●	●	●	△	△	△	△		△		△	●	△	●
8月26日	05時28分	△	解	△	△	解	△	△	△	△	解	解	解		解		△	△	△	△

○: 警報(浸水害) ●: 警報(土砂災害) ◎: 警報(浸水害、土砂災害) △: 注意報 解: 解除

洪水警報・注意報の発表状況(8月24日～26日)

一次細分区域名		西部			中部				東部								北部			
市町村等をまとめた地域名		下関	宇部・山陽小野田		山口・防府		周南・下松		岩国		柳井・光						萩・美祢			長門
市町村等 日時		下関市	宇部市	山陽小野田市	山口市	防府市	下松市	周南市	岩国市	和木町	光市	柳井市	周防大島町	上関町	田布施町	平生町	萩市	美祢市	阿武町	長門市
8月24日	17時13分	△	△	△	△	△	△	△	△	△	△	△	△	△	△	△	△	△	△	△
8月25日	04時50分	●	●	●	●	●	●	●	●	●	●	●	●	●	●	●	●	●	●	●
	14時57分	●	△	△	●	△	△	△	●	△	△	△	△	△	△	△	△	△	△	△
	18時20分	△	解	解	△	解	解	解	●	解	解	解	解	解	解	解	解	解	解	解
	19時56分	解			解				●											
	22時48分								△											
8月26日	05時28分								解										△	

●: 警報 △: 注意報 解: 解除

暴風警報・強風注意報の発表状況(8月24日～26日)

一次細分区域名		西部			中部				東部								北部			
市町村等をまとめた地域名		下関	宇部・山陽小野田		山口・防府		周南・下松		岩国		柳井・光						萩・美祢			長門
市町村等 日時		下関市	宇部市	山陽小野田市	山口市	防府市	下松市	周南市	岩国市	和木町	光市	柳井市	周防大島町	上関町	田布施町	平生町	萩市	美祢市	阿武町	長門市
8月24日	08時33分	△															△		△	△
	17時13分	△	△	△	△	△	△	△	△	△	△	△	△	△	△	△	△	△	△	△
	21時40分	●	●	●	●	●	●	●	●	●	●	●	●	●	●	●	●	●	●	●
8月25日	19時56分	●	△	△	△	△	△	△	△	△	△	△	△	△	△	△	●	△	●	●
	22時48分	△	△	△	△	△	△	△	△	△	△	△	△	△	△	△	△	△	△	△
8月26日	05時28分	△	解	解	解	解	解	解	解	解	解	解	解	解	解	解	△	解	△	△

●: 暴風警報 △: 強風注意報 解: 解除

波浪警報・注意報の発表状況(8月24日～26日)

一次細分区域名		西部			中部				東部							北部				
市町村等をまとめた地域名		下関	宇部・山陽小野田		山口・防府		周南・下松		岩国		柳井・光					萩・美祢			長門	
市町村等 日時		下関市	宇部市	山陽小野田市	山口市	防府市	下松市	周南市	岩国市	和木町	光市	柳井市	周防大島町	上関町	田布施町	平生町	萩市	美祢市	阿武町	長門市
8月24日	17時13分	△	△	△	△	△	△	△	△	△	△	△	△	△	△	△	△		△	△
	21時40分	●	●	●	●	●	●	●	△	△	●	●	●	●	●	●	●		●	●
8月25日	19時56分	●	△	△	△	△	△	△	△	△	△	△	△	△	△	△	●		●	●
	22時48分	△	△	△	△	△	△	△	△	△	△	△	△	△	△	△	△		△	△
8月26日	05時28分	△	解	解	解	解	解	解	解	解	解	解	解	解	解	解	△		△	△

●: 警報 △: 注意報 解: 解除

高潮警報・注意報の発表状況(8月24日～25日)

一次細分区域名		西部			中部				東部							北部				
市町村等をまとめた地域名		下関	宇部・山陽小野田		山口・防府		周南・下松		岩国		柳井・光					萩・美祢			長門	
市町村等 日時		下関市	宇部市	山陽小野田市	山口市	防府市	下松市	周南市	岩国市	和木町	光市	柳井市	周防大島町	上関町	田布施町	平生町	萩市	美祢市	阿武町	長門市
8月24日	21時40分	△	△	△																△
8月25日	04時50分	●	△	●	△	△	△	△												△
	11時18分	△	解	解	解	解	解	解												解
	14時57分	解																		

●: 警報 △: 注意報 解: 解除

雷注意報の発表状況(8月24日～25日)

一次細分区域名		西部			中部				東部							北部				
市町村等をまとめた地域名		下関	宇部・山陽小野田		山口・防府		周南・下松		岩国		柳井・光					萩・美祢			長門	
市町村等 日時		下関市	宇部市	山陽小野田市	山口市	防府市	下松市	周南市	岩国市	和木町	光市	柳井市	周防大島町	上関町	田布施町	平生町	萩市	美祢市	阿武町	長門市
8月24日	17時13分	△	△	△	△	△	△	△	△	△	△	△	△	△	△	△	△	△	△	△
8月25日	18時20分	解	解	解	解	解	解	解	解	解	解	解	解	解	解	解	解	解	解	解

△: 注意報 解: 解除

土砂災害警戒情報の発表状況(8月25日)

一次細分区域名			西部			中部			東部							北部					
市町村等をまとめた地域名			下関	宇部・山陽小野田		山口・防府		周南・下松		岩国		柳井・光					萩・美祢		長門		
市町村等 日時／号数			下関市	宇部市	山陽小野田市	山口市	防府市	下松市	周南市	岩国市	和木町	光市	柳井市	周防大島町	上関町	田布施町	平生町	萩市	美祢市	阿武町	長門市
8月25日	08時10分	第1号	●																		●
	08時40分	第2号	●																●		●
	09時10分	第3号	●	●	●														●		●
	10時00分	第4号	●	●	●	●			●	●								●	●		●
	11時20分	第5号	●	解	解	●			●	●								●	●		●
	14時05分	第6号	解			解			解	解								解	解		解

●：発表及び継続 解：解除

指定河川洪水予報の発表状況(8月25日)

錦川水系錦川下流部

発表日時		号数	種類
8月25日	15時20分	第1号	はん濫注意情報
	19時45分	第2号	はん濫注意情報解除

錦川水系錦川中流部

発表日時		号数	種類
8月25日	11時40分	第1号	はん濫注意情報
	21時15分	第2号	はん濫注意情報解除

榎野川水系仁保川

発表日時		号数	種類
8月25日	10時50分	第1号	はん濫警戒情報
	11時20分	第2号	はん濫危険情報
	14時20分	第3号	はん濫警戒情報
	15時05分	第4号	はん濫注意情報(警戒情報解除)
	17時30分	第5号	はん濫注意情報解除

気象情報の発表状況(8月24日～25日)

発表日時		情報名及び番号	形式
8月24日	06時12分	平成27年台風第15号に関する山口県気象情報 第1号	文章形式
	11時13分	平成27年台風第15号に関する山口県気象情報 第2号	文章形式
	17時26分	平成27年台風第15号に関する山口県気象情報 第3号	文章形式
	22時43分	平成27年台風第15号に関する山口県気象情報 第4号	文章形式
8月25日	05時31分	平成27年台風第15号に関する山口県気象情報 第5号	文章形式
	05時39分	平成27年台風第15号に関する山口県気象情報 第6号	文章形式
	06時36分	平成27年台風第15号に関する山口県気象情報 第7号	文章形式
	08時07分	山口県竜巻注意情報 第1号	文章形式
	09時06分	山口県竜巻注意情報 第2号	文章形式
	09時40分	平成27年台風第15号に関する山口県気象情報 第8号	短文形式
	10時05分	山口県竜巻注意情報 第3号	文章形式
	10時07分	平成27年台風第15号に関する山口県気象情報 第9号	文章形式
	11時29分	平成27年台風第15号に関する山口県気象情報 第10号	文章形式
	16時18分	平成27年台風第15号に関する山口県気象情報 第11号	文章形式
	23時19分	平成27年台風第15号に関する山口県気象情報 第12号	文章形式

※短文形式の気象情報

重大な災害が差し迫っている場合に、本文を記述せず見出しのみの短文で、一層の警戒を呼びかける気象情報。








記録的短時間大雨情報の発表状況(8月25日)

発表日時		情報名及び番号	内容
8月25日	08時50分	山口県記録的短時間大雨情報 第1号	08時30分 下関市下関付近で約100ミリ
	09時17分	山口県記録的短時間大雨情報 第2号	09時00分 下関市下関付近で約120ミリ 周南市中部付近で約110ミリ 下関市豊浦付近で約100ミリ 下関市豊北付近で約100ミリ
	09時47分	山口県記録的短時間大雨情報 第3号	09時30分 下関市菊川付近で約100ミリ 下関市豊田付近で約100ミリ 宇部市付近で約100ミリ 美祢市美祢付近で約100ミリ 山陽小野田市付近で約100ミリ
	10時17分	山口県記録的短時間大雨情報 第4号	10時00分 長門市長門付近で約110ミリ 長門市日置付近で約100ミリ 長門市油谷付近で約100ミリ 美祢市秋芳付近で約100ミリ

雨の強さと降り方

1時間 雨量 (mm)	雨の 強さ (予報用語)	人の受ける イメージ	人への影響	屋内 (木造住宅を想定)	屋外の様子	車に乗っていて	災害発生状況
10 ～ 20	やや強い雨	ザーザーと降る。	地面からの跳ね返りで足元がぬれる。	雨の音で話し声が良く聞き取れない。	地面一面に水たまりができる。 		この程度の雨でも長く続く時は注意が必要。
20 ～ 30	強い雨	どしゃ降り。	傘をさしていてもぬれる。 	寝ている人の半数くらいが雨に気がつく。		ワイパーを速くしても見づらい。	側溝や下水、小さな川があふれ、小規模の崖崩れが始まる。
30 ～ 50	激しい雨	バケツをひっくり返したように降る。			道路が川のようになる。	高速走行時、車輪と路面の間に水膜が生じブレーキが効かなくなる。(ハイドロプレーニング現象)	山崩れ・崖崩れが起きやすくなり危険地帯では避難の準備が必要。都市では下水管から雨水があふれる。
50 ～ 80	非常に激しい雨	滝のように降る。(ゴーゴーと降り続く)	傘は全く役に立たなくなる。 		水しぶきであたり一面が白っぽくなり、視界が悪くなる。 	車の運転は危険。 	都市部では地下室や地下街に雨水が流れ込む場合がある。マンホールから水が噴出する。土石流が起こりやすい。多くの災害が発生する。 
80 ～	猛烈な雨	息苦しくなるような圧迫感がある。恐怖を感じる。					雨による大規模な災害の発生するおそれが高く、厳重な警戒が必要。 

風の強さと吹き方

平均風速 (m/s) (おおよその時速)	風の強さ (予報用語)	速さの目安	人への影響	屋外・樹木の様子	走行中の車	構造物	おおよその瞬間風速 (m/s)
10 ～ 15 (～50km/h)	やや強い風	一般の自動車	風に向かって歩きにくくなる。傘がさせない。	樹木全体が揺れ始める。電線が揺れ始める。	道路の吹流しの角度が水平になり、高速運転中では横風に流される感覚を受ける。	樋(とい)が揺れ始める。	20
15 ～ 20 (～70km/h)	強い風		風に向かって歩けなくなり、転倒する人も出る。高所での作業はきわめて危険。	電線が鳴り始める。看板やトタン板が外れ始める。	高速運転中では、横風に流される感覚が大きくなる。	屋根瓦・屋根葺材がはがれるものがある。雨戸やシャッターが揺れる。	
20 ～ 25 (～90km/h)	非常に強い風	高速道路の自動車	何かにつかまっていなくて立ってられない。飛来物によって負傷するおそれがある。 	細い木の幹が折れたり、根の張っていない木が倒れ始める。看板が落下・飛散する。道路標識が傾く。 	通常で速度で運転するのが困難になる。 	屋根瓦・屋根葺材が飛散するものがある。固定されていないプレハブ小屋が移動、転倒する。ビニールハウスのフィルム(被覆材)が広範囲に破れる。 	30
25 ～ 30 (～110km/h)							
30 ～ 35 (～125km/h)	猛烈な風	特急電車	屋外での行動は極めて危険。 	多くの樹木が倒れる。電柱や街灯で倒れるものがある。ブロック壁で倒壊するものがある。 	走行中のトラックが横転する。 	固定の不十分な金属屋根の葺材がめくれる。養生の不十分な仮設足場が崩落する。	40
35 ～ 40 (～140km/h)						外装材が広範囲にわたって飛散し、下地材が露出するものがある。 	
40 ～ (140km/h～)						住家で倒壊するものがある。鉄骨構造物で変形するものがある。	60

アメダス観測所 配置図

