

令和2年01月23日  
下関地方気象台

## 「あびき」の発生に注意してください

これから春にかけて大きな「あびき」(潮位の副振動)が発生しやすい時期を迎えます。「あびき」により、浸水や係留船舶の転覆といった被害が発生するおそれがありますので、ご注意ください。

「あびき」とは潮位の副振動(海面が数分から数十分の周期で昇降を繰り返す現象)のことで、振幅の大きな「あびき」が発生すると、潮位の上昇や強い潮流によって、海岸や河口付近の低地での浸水、港湾施設の破損、係留している船舶の流出・転覆といった被害が発生します。

「あびき」は時期や場所を問わず発生しますが、特に九州西岸や奄美地方ではこれから春にかけて、振幅の大きな「あびき」が発生しやすい時期になります。「あびき」により被害が発生するおそれがある場合は、気象台や測候所が潮位情報や高潮警報・注意報を発表しますので、地元の気象台や測候所が発表するこれらの情報にご注意ください。

潮位情報や高潮警報・注意報は下記ページで確認することができます。

山口県の気象情報(潮位情報) :

[https://www.jma.go.jp/jp/kishojoho/345\\_index.html](https://www.jma.go.jp/jp/kishojoho/345_index.html)

山口県の警報・注意報 :

<https://www.jma.go.jp/jp/warn/345.html>

問合せ先 : 下関地方気象台

電話 : 083-234-4006

## 1. 「あびき」とは

「あびき」とは、日々繰り返す満潮・干潮の潮位変化を主振動として、それより短い周期（数分から数十分程度）の潮位の振動（副振動）のことです（図1）。

「あびき」は、湾や海峡といった陸や堤防に囲まれた海域で、海水が固有の振動をすることにより発生します。沖合での気圧の急変によって発生した、水深に比べ波長の長い波（海洋長波）が、増幅しながら湾や港に侵入することにより、大きな「あびき」が起きると考えられています。特に春先は、上海の沖合で低気圧が発生しやすく、「あびき」も発生しやすい時期になります。「あびき」の語源は早い流れのため魚網が流される「網引き」に由来するといわれています。

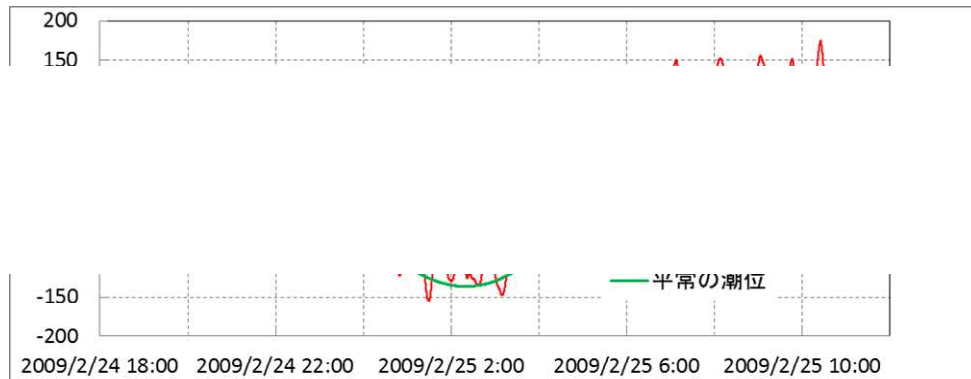


図1 「あびき」の2009年2月の事例（長崎港）  
短い時間で海面の高さが大きく上下しています。

特に九州西岸や奄美地方では、これから春にかけて、振幅の大きな「あびき」が多く発生します（図2）。

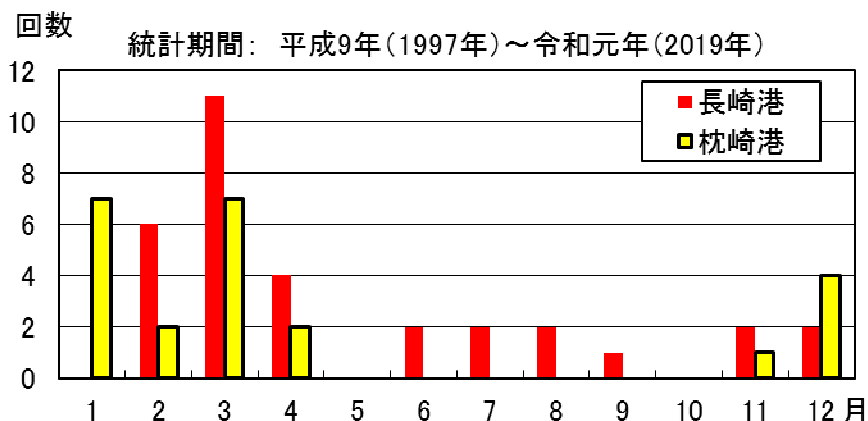
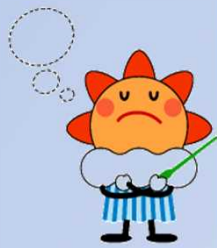


図2 「あびき」の月別発生回数  
（長崎港（長崎県）と枕崎港（鹿児島県）における100センチ以上の回数）



# 「あびき」って知っていますか？

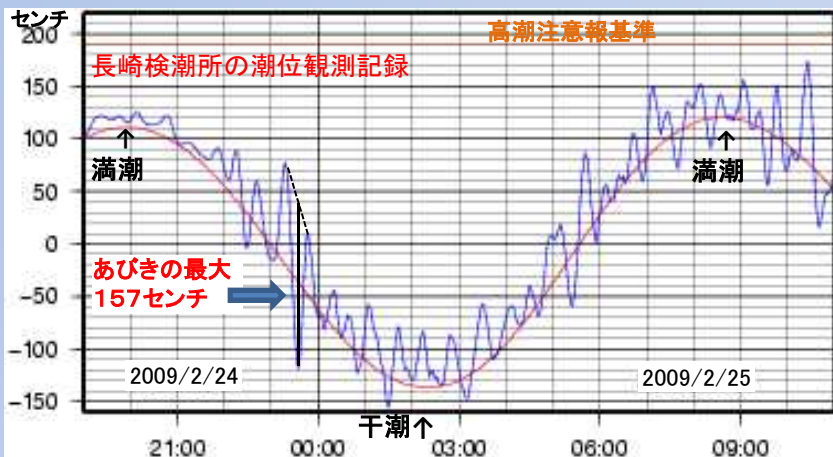
～気象台が発表する潮位情報にご注意ください～



「あびき」とは、海面が短時間のうちに昇降を繰り返す現象です。大きなあびきは、船舶の転覆、係留物の流出、家屋への浸水などの被害を伴うこともあります。

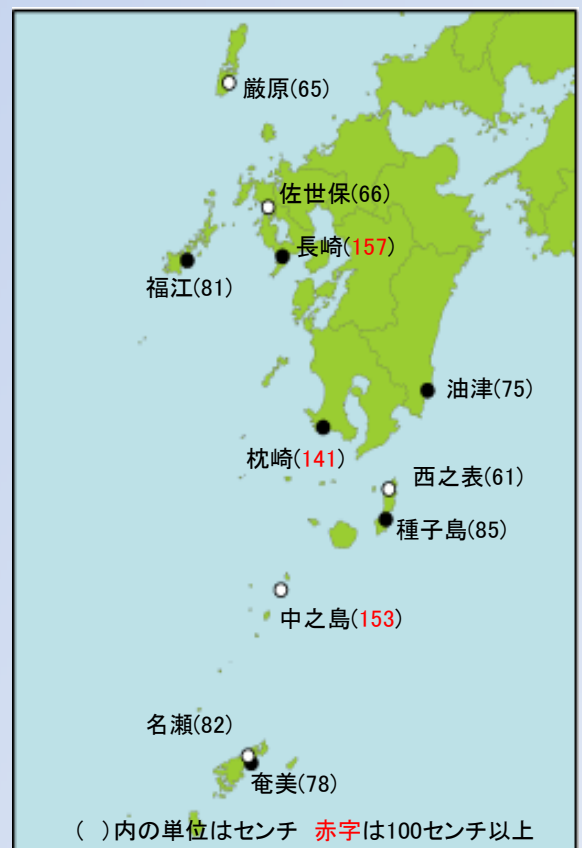


上の3枚の写真は、2009年2月に九州西岸で発生したあびきの様子で、鹿児島県上甕島小島漁港で2月25日朝に撮影されたものです(左上は撮影時刻)。海面が7分間に2.9メートルも急激に変化したことで小型船舶の転覆等の被害がありました。(写真提供:薩摩川内市役所上甕支所)



上のグラフの青い線は、2009年2月24日から25日にかけて長崎港で観測されたあびきの波形です。赤い線は平常の潮位(天文潮位)で、山は満潮を、谷は干潮を表します。

右の図は、この時に各地で観測されたあびきの最大全振幅です。このように九州西岸から奄美大島にかけて広範囲に大きなあびきが観測されました。

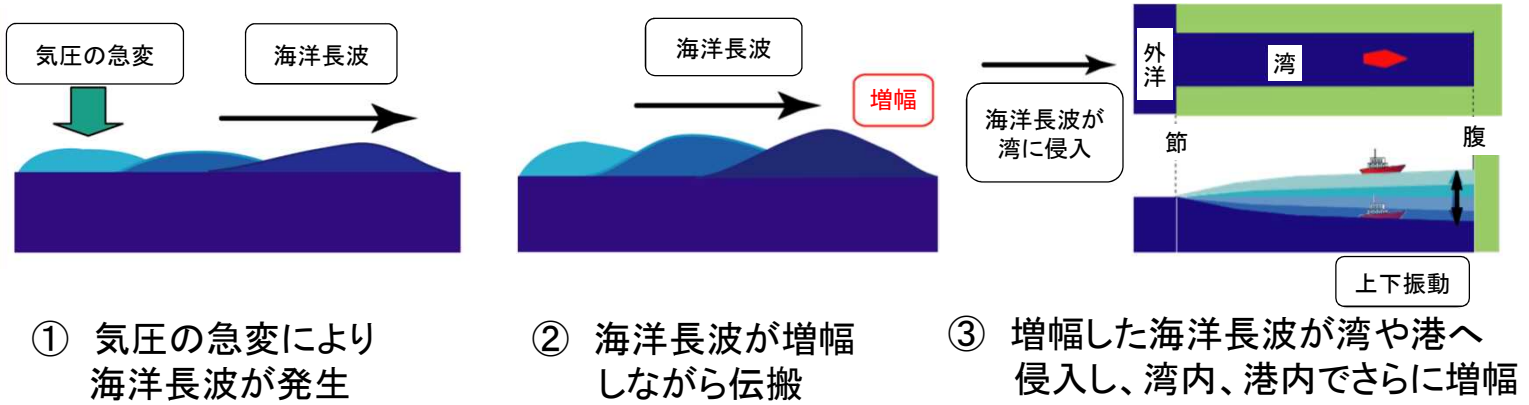


●は気象庁、○は海上保安庁の検潮所



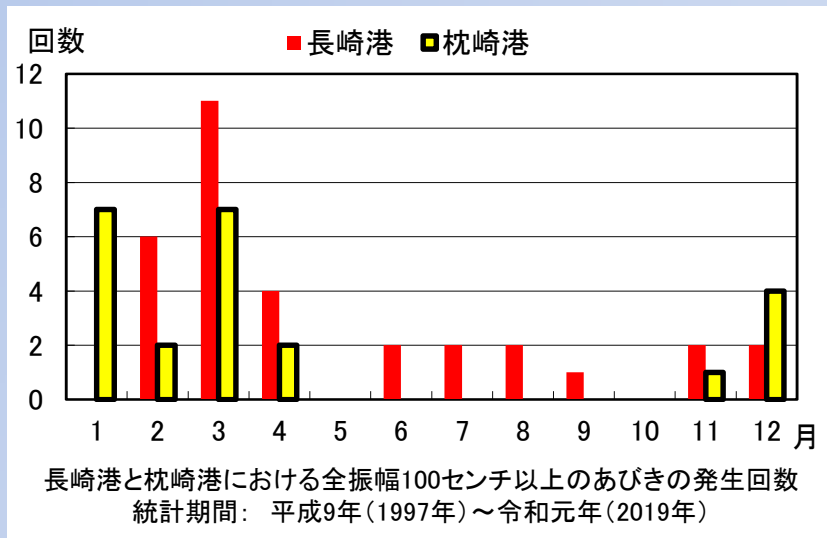
## 「あびき」はなぜ起きる？

沖合での気圧の急変によって発生した、水深に比べ波長の長い波（海洋長波）が、増幅しながら湾や港に侵入することにより、大きなあびきが起きると考えられています。地形や水深が一つの要因であることから、過去に被害が発生した場所は大きなあびきが発生しやすく、特に注意が必要です。



## 「あびき」が発生しやすい季節は？

100センチを超える大きなあびきの発生は、そのほとんどが冬から春にかけての季節に多いことが分かっています。長崎港や枕崎港では特に3月の発生回数が多くなっています。



## 気象台の発表する情報をご利用ください



大きなあびきが続く時は、地元気象台が潮位に関する情報を発表します。大きなあびきが発生すると、強い流れや、急な潮位の上昇・下降が繰り返し発生しますので、湾内や港付近では注意してください。



下関地方気象台 〒750-0025 山口県下関市竹崎町4-6-1 電話 083-234-4005  
ホームページアドレス：<https://www.jma-net.go.jp/shimonoseki/index.html>