

あなたの手元に 防災情報を

この雨
どうなるの？



【スマホHPメニュー】

土砂災害
-土砂災害警戒判定メッシュ情報-

浸水害
-大雨警報(浸水害)の危険度分布-

洪水
-洪水警報の危険度分布-

雨雲の動き
-高解像度降水ナウキャスト-

今後の雨
-降水短時間予報-

警報・注意報

警報級の可能性

台風情報

天気予報

気温予報

雷&竜巻ナウキャスト

アメダス

リンク



● **危険度分布**に関するコンテンツが
ご確認いただけます。

● **警報・注意報**に関するコンテンツが
ご確認いただけます。

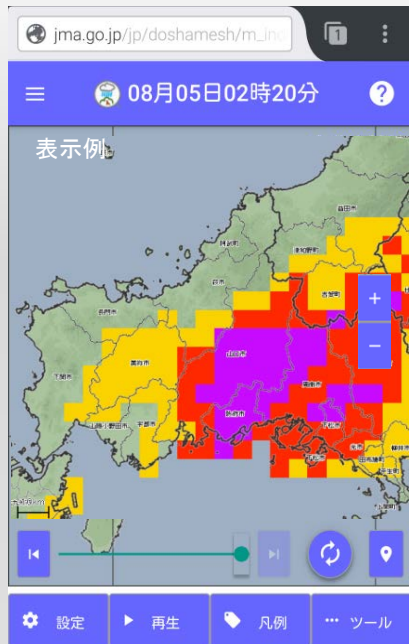
そのほかにも**台風情報**や**天気予報**など気象状況の把握に有用なコンテンツを集めて掲載しています。屋外活動時などで気象情報をご確認する際には是非、活用ください。

下関地方気象台

検索

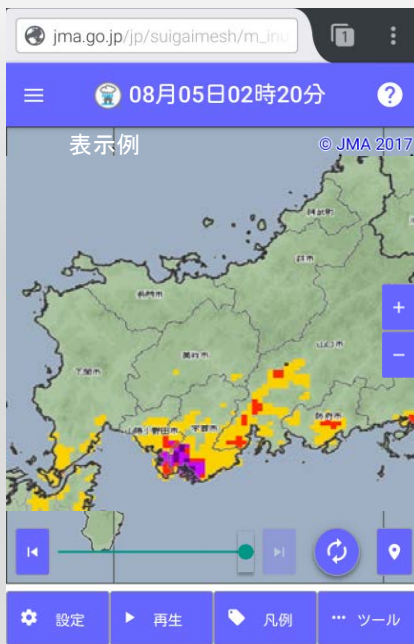


土砂災害判定 メッシュ情報



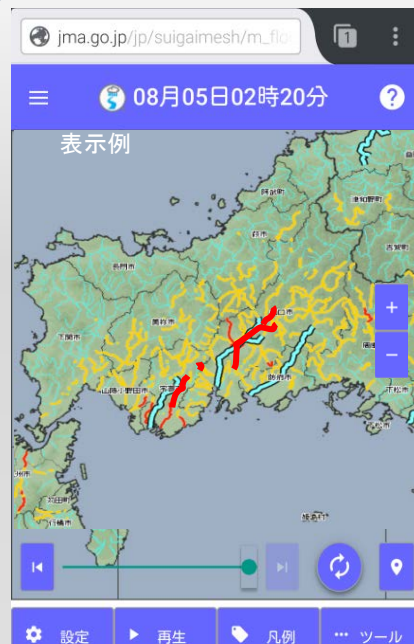
土砂災害(がけ崩れ、土石流)発生の危険度を5段階で表示します。

大雨警報(浸水害) 危険度分布



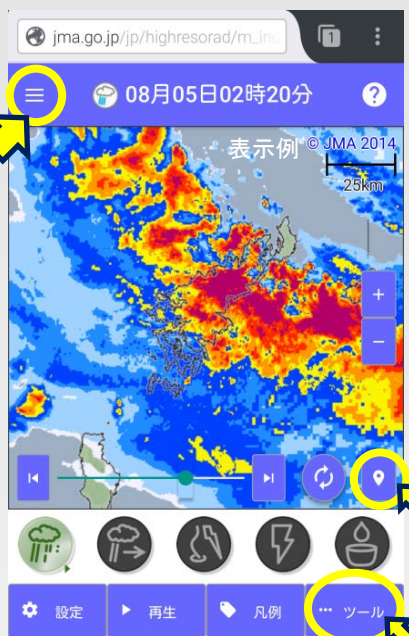
浸水害(家屋浸水、道路冠水など)発生の危険度を5段階で表示します。

洪水警報 危険度分布



中小河川の洪水害発生の危険度を5段階で表示します。

高解像度降水 ナウキャスト



現在の降水強度の分布を表示します。

スマホ版【危険度分布】



地図はそのまま、それぞれの情報を切り替えます。



今いる位置のGPS位置情報を取得してアイコンで示します。



【表示状態を保存】する事で、次回からは保存された地図が最初に表示されます。

そのほか多くの機能があります。

下関地方気象台

検索

