

**平成 18 年台風第 13 号に伴う
9 月 15 日～18 日にかけての山口県の気象状況**

- 1 台風の概況
- 2 山口県の気象状況
 - (1) 暴風の状況
 - (2) 雨の状況
 - (3) 高潮の状況

<添付資料>

- 付図 1 台風経路図
 - 2 総降水量分布図
 - 3 天気図及び気象衛星雲画像（赤外画像）
 - 4 気象レーダーエコーの状況
 - 5 風向・風速分布図
 - 6 下関・山口・萩市の気圧、風向・風速、毎時降水量の変化図
 - 7 潮位時系列データ
-
- 付表 1 アメダス毎時降水量日報
 - 2 アメダス毎時風向・風速日報
 - 3 極値表
 - 4 警報・注意報、気象情報発表状況

※この資料に使用した値は全て速報値であり、後日修正することがあります。

平成 18 年 9 月 25 日作成

下関地方気象台

1 台風の概況

平成18年9月10日21時にフィリピンの東海上で発生した台風第13号は、太平洋高気圧の南の縁に沿って西に進みながら発達した。15日からは進路を北寄りに変え、16日早朝に西表島付近を通り東シナ海を北上した。17日には九州に接近し、18時過ぎ長崎県佐世保市付近に上陸した。その後、佐賀県、福岡県を経て20時頃玄界灘に入り、対馬海峡から日本海へと進んだ。台風第13号は八重山諸島付近にあるときに最盛期で、中心気圧925hPa、中心付近の最大風速50m/sと非常に強い勢力にまで発達したが、風速15m/s以上の強風域の半径は440kmと比較的コンパクトな大きさであった。佐世保市付近に上陸した時は、中心気圧950hPa、中心付近の最大風速40m/sで、風速25m/s以上の暴風域の半径は南東側220km、北西側150km、風速15m/s以上の強風域の半径は南東側370km、北西側330kmであった。山口県へ最も接近したのは、17日夜遅くから18日午前3時頃で、21時の中心気圧は960hPa、最大風速は40m/sであった。本年に九州に上陸した台風は第10号に続いて2個目、また、強い勢力を保ったまま九州に上陸した台風としては、平成17年の台風第14号以来である。

2 山口県の気象の状況

(1) 暴風の状況

台風第13号は強い勢力を保ったまま山口県へ接近したため、県内では40m/s前後の最大瞬間風速を観測した。山口県は、強風域に17日13時頃から入り始めた。17日18時頃からは暴風域に入り始め、20時頃には全域が暴風域に入った。18日04時頃には全域が暴風域を抜け、18日12時頃には全域が強風域を抜けた。台風が山口県の西海上を通過した時間帯の17日20時前後に風が最も強く、山口では17日21時33分に南南東の風42.2m/s、下関では17日19時09分に東南東の風37.0m/s、萩では17日21時22分に東の風33.5m/sの最大瞬間風速を観測した。

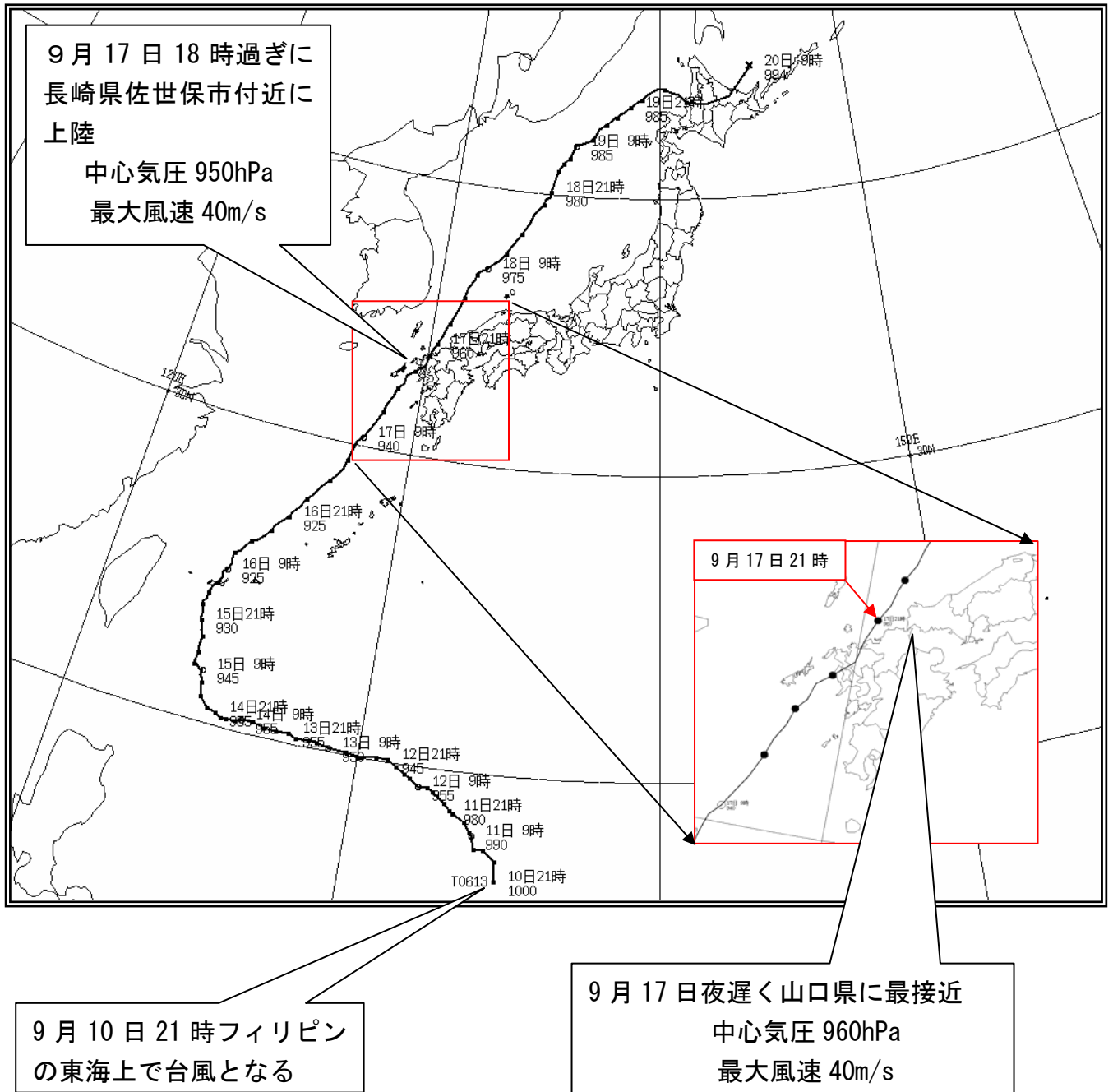
(2) 雨の状況

台風接近前の15日から16日には、九州北部付近に停滞していた秋雨前線の活動が活発となり、羅漢山や長野山、広瀬で100mm以上の大雨が降った。しかし、台風が接近した17日から18日にかけての降水量は比較的少なかった。15日から18日までの総降水量の多かった所は、羅漢山198mm、長野山152mm、広瀬138mmであった。また、下関では53mm、山口では80mm、萩では91mmの降水量であった。

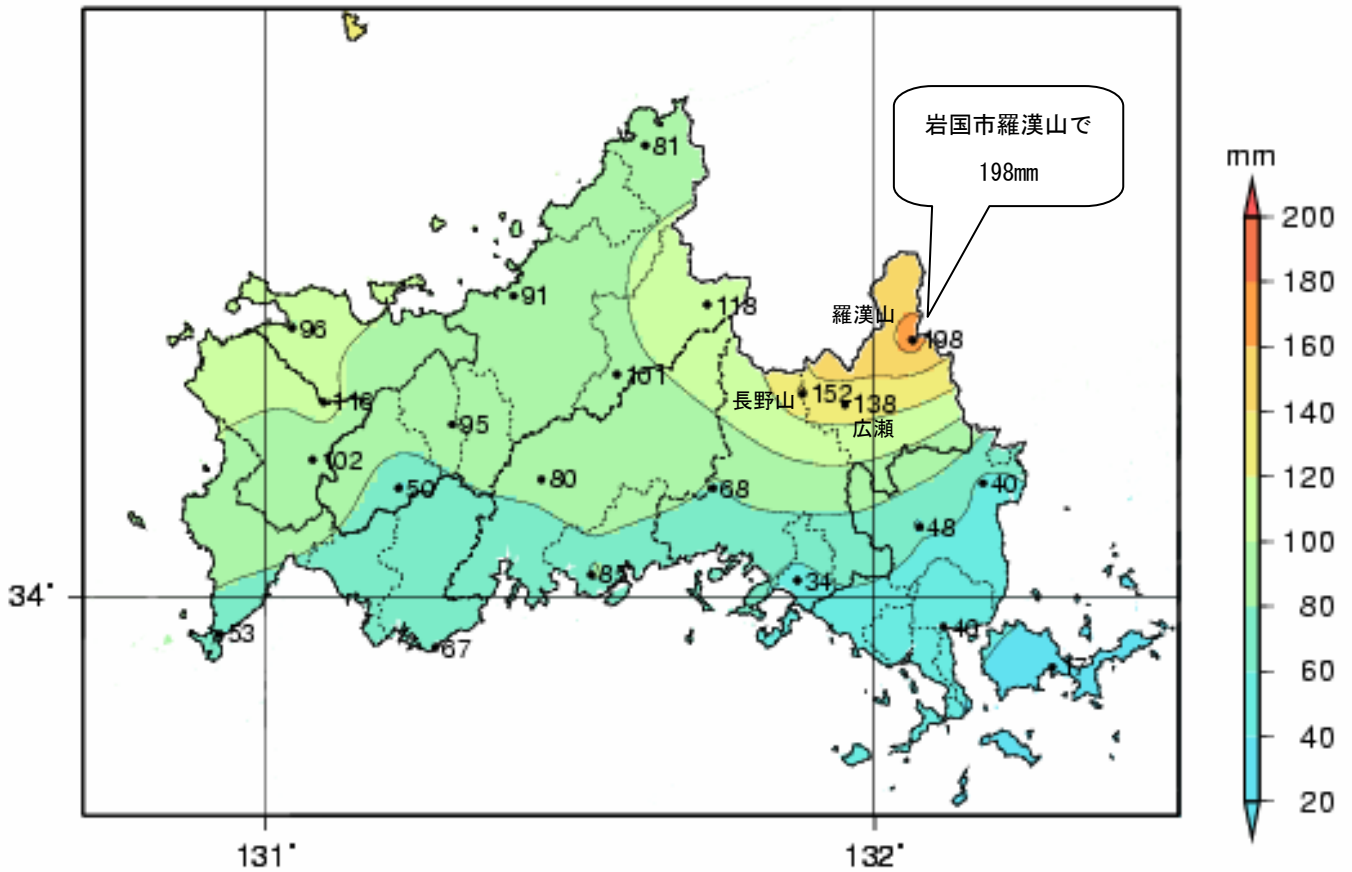
(3) 高潮の状況

台風第13号による高潮は、瀬戸内側で100cmを超える最大潮位偏差を観測したが、この期間は天文潮位の低い「長潮」であったことや満潮時刻と台風の最接近が数時間ずれたことなどから、最高潮位は周防灘で200cm程度(TP上、以下同じ。)であった。下関(弟子待)では潮位偏差は17日昼前から大きくなり始め、最接近直前の20時頃から潮位偏差は急に大きくなり、最大潮位偏差は21時30分頃に50cm弱となった。最高潮位も同時刻に約100cmを観測した。徳山では潮位偏差は17日夕方から大きくなり始め、最接近時の21時47分に最大潮位偏差126cmを観測した。最高潮位は20時07分の201cmであった。

付図1 台風経路図



付図2 総降水量分布図（平成18年9月15日～18日）

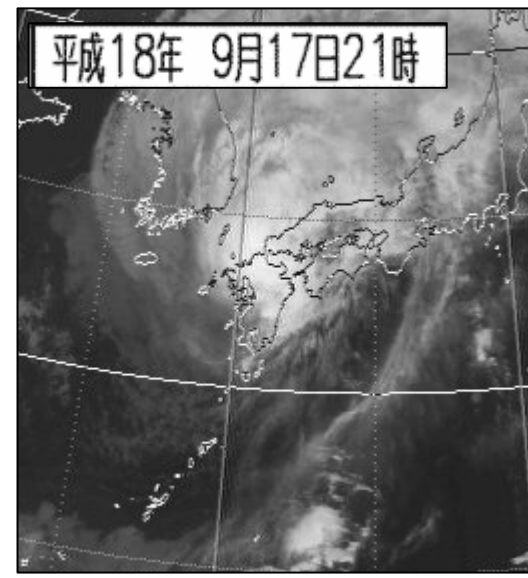
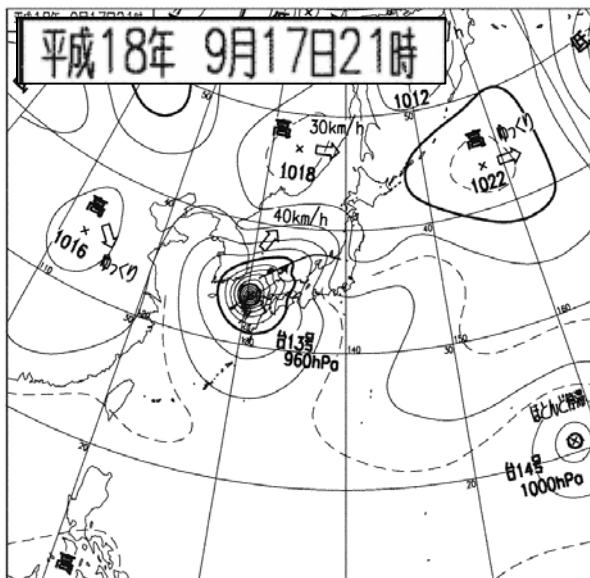
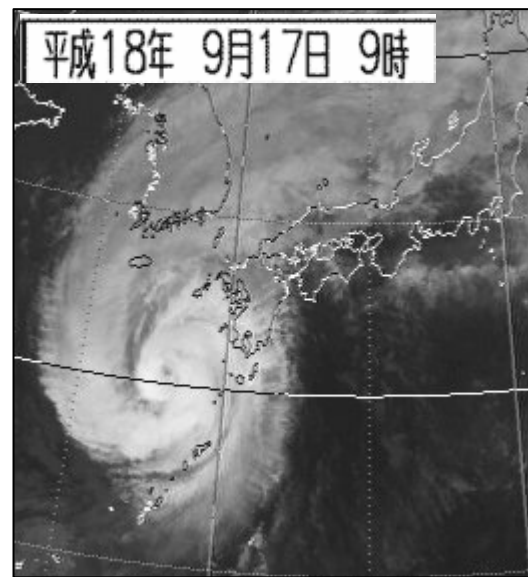
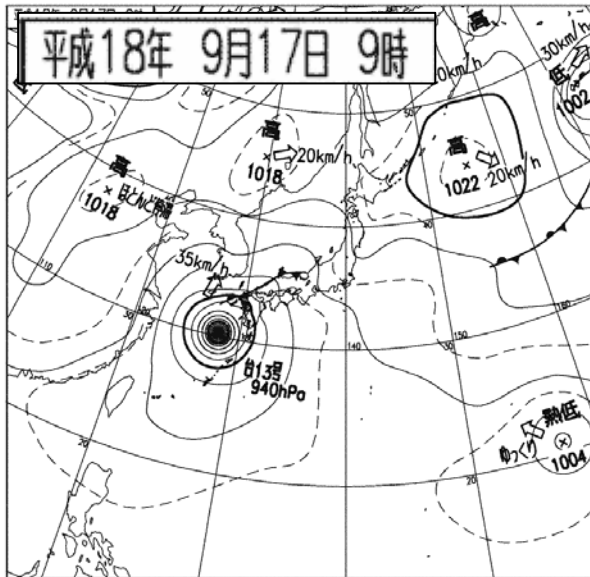


期間：2006年9月15日00：00～2006年9月18日24：00

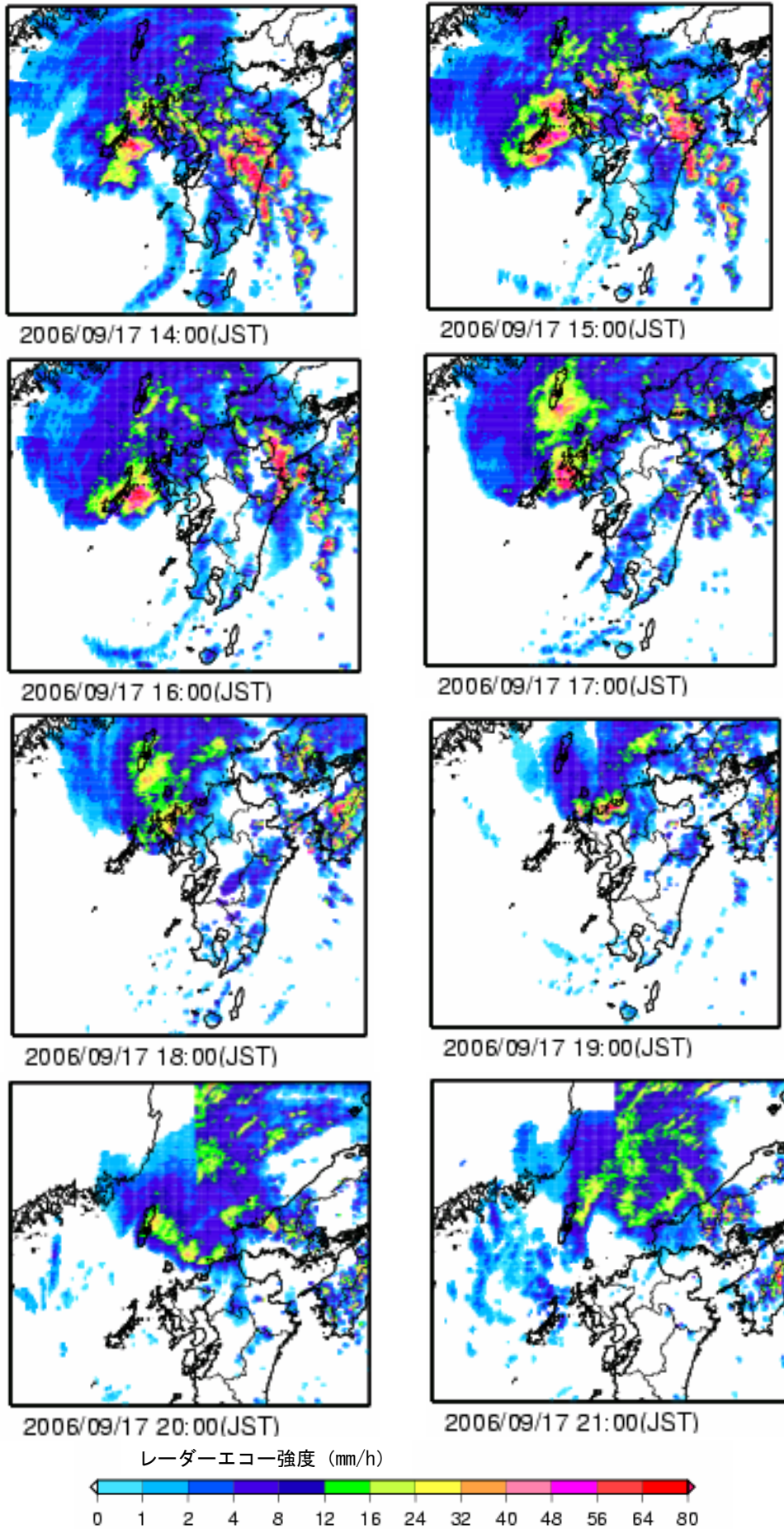
台風接近前の15日から16日にかけては、九州北部に停滞していた秋雨前線の活動が活発となり、岩国市羅漢山や長野山及び広瀬で100mm以上の大雨となった。しかし、台風が接近した17日から18日の降水量は比較的少なかった。

降り始めの15日から18日までの総降水量の多かった所は、岩国市羅漢山198mm、長野山152mm、広瀬138mmであった。

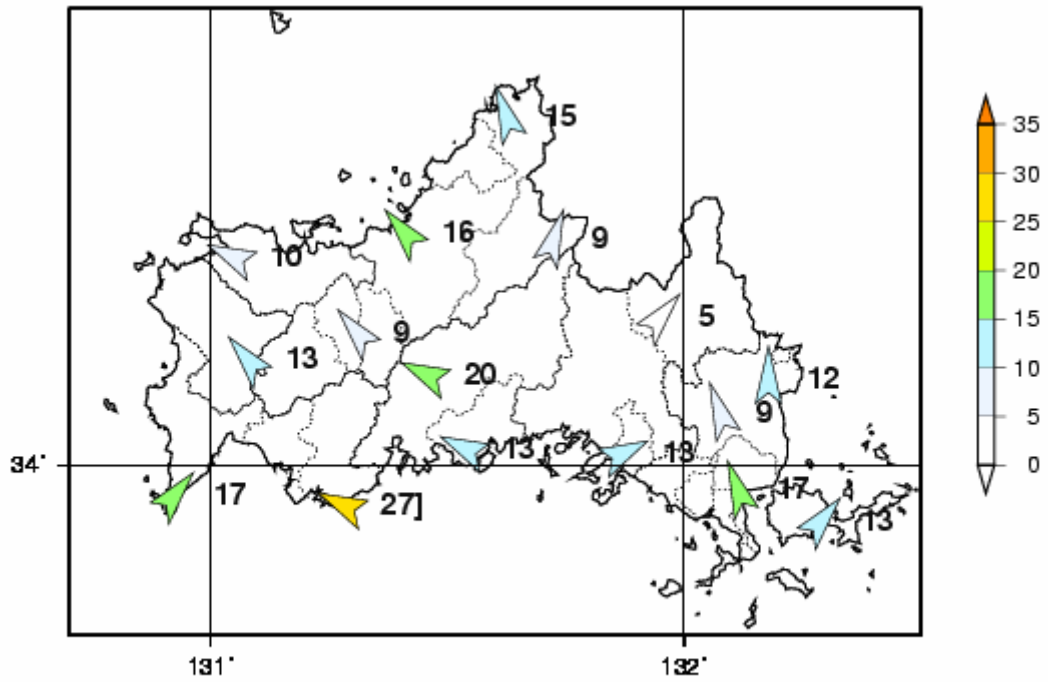
付図3 天気図及び気象衛星雲画像（赤外画像）



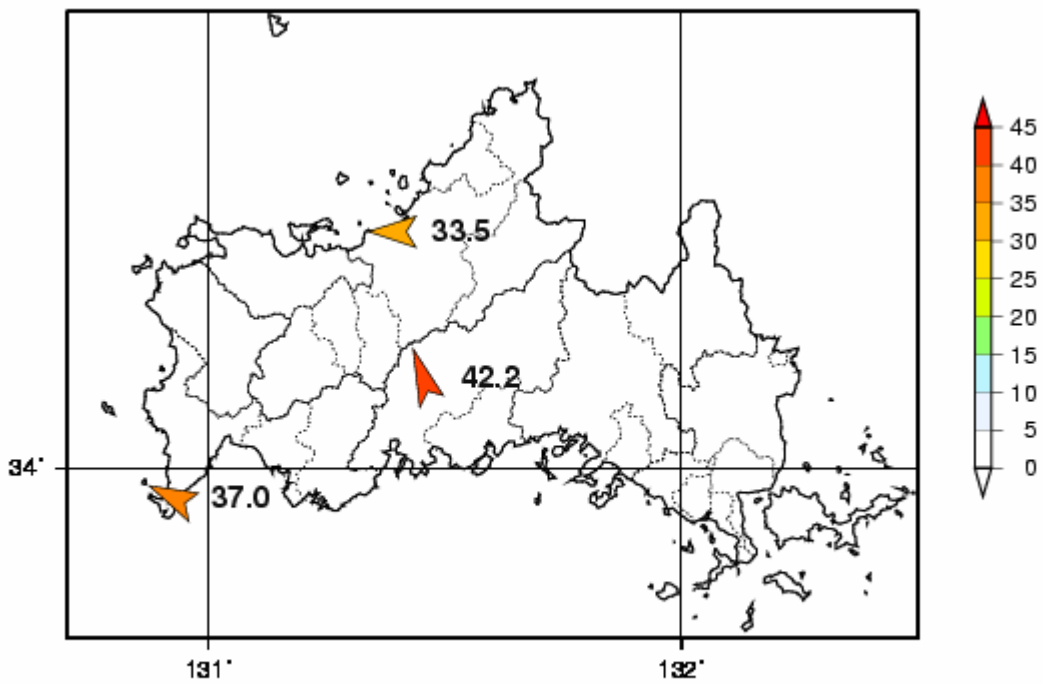
付図4 気象レーダーエコーの状況 (9月17日14時~21時)



付図5 風向・風速分布図（9月15日～18日の間の最大風速、最大瞬間風速）

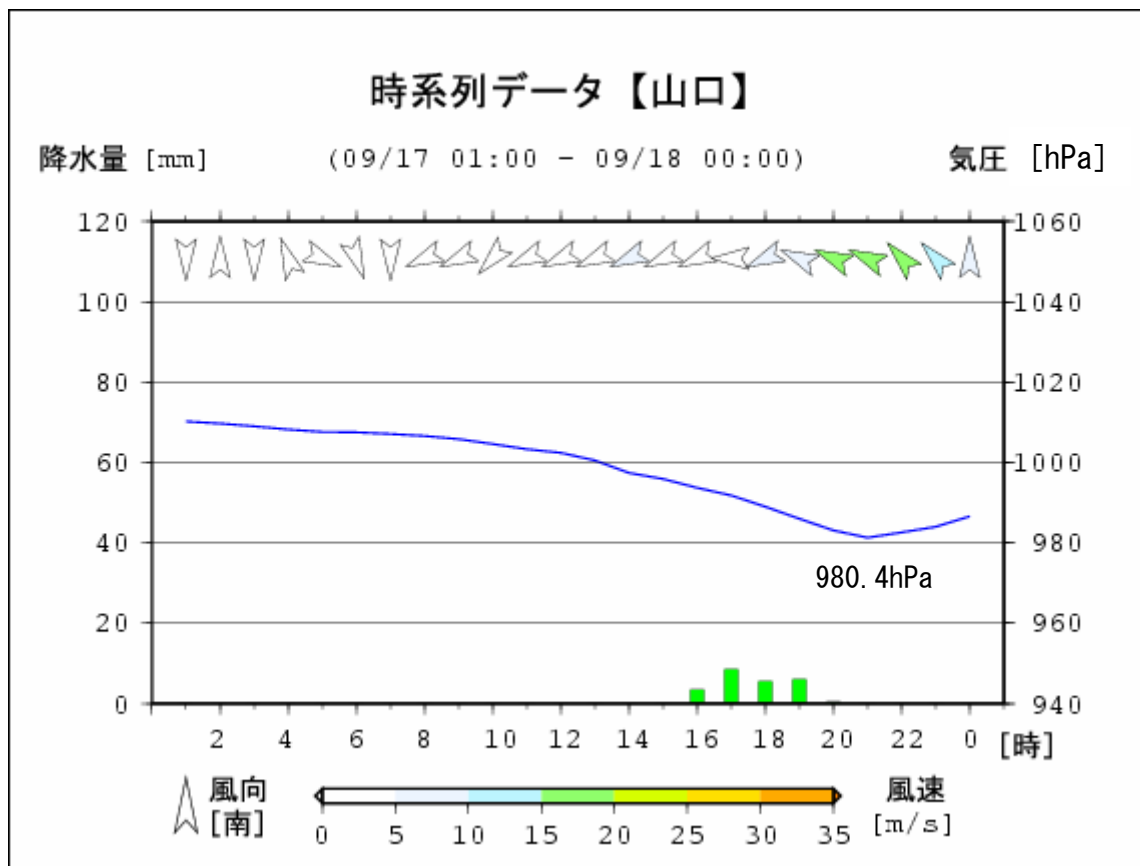
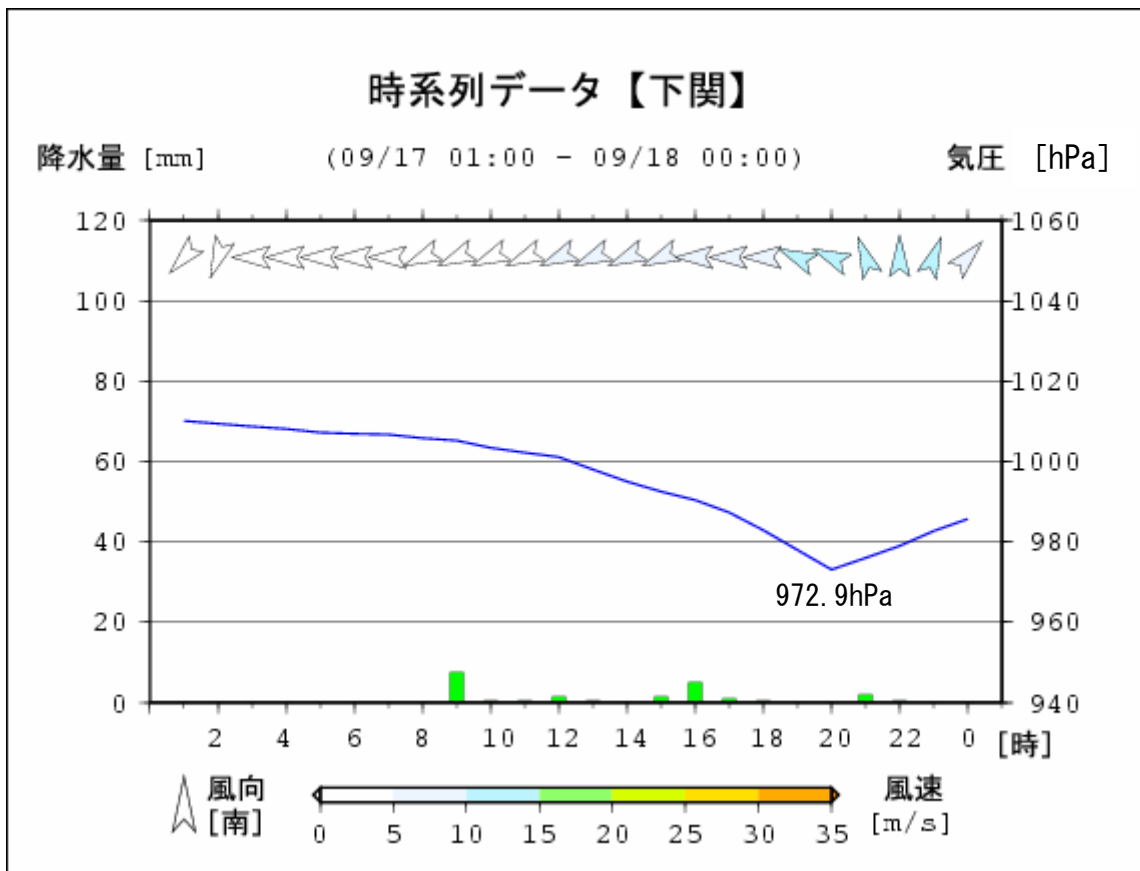


アメダス最大風速分布図
2006/9/15-2006/9/18(4days) 注：宇部 27] は欠測あり



気象官署最大瞬間風速分布図
2006/9/15-2006/9/18(4days)

付図6 下関市、山口市、萩市の気圧、風向・風速、降水量時系列データ

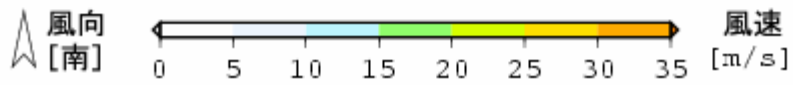
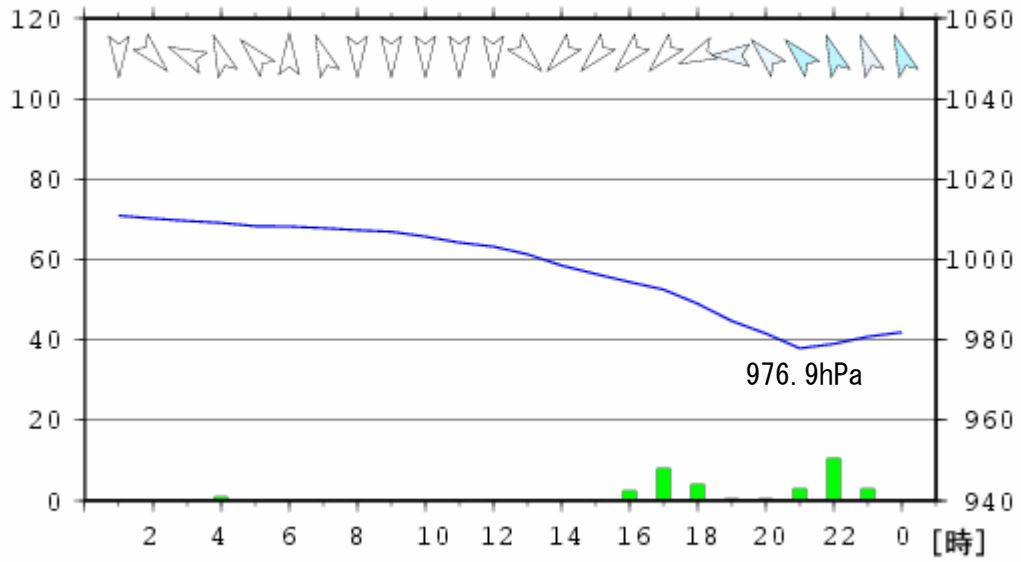


時系列データ【萩】

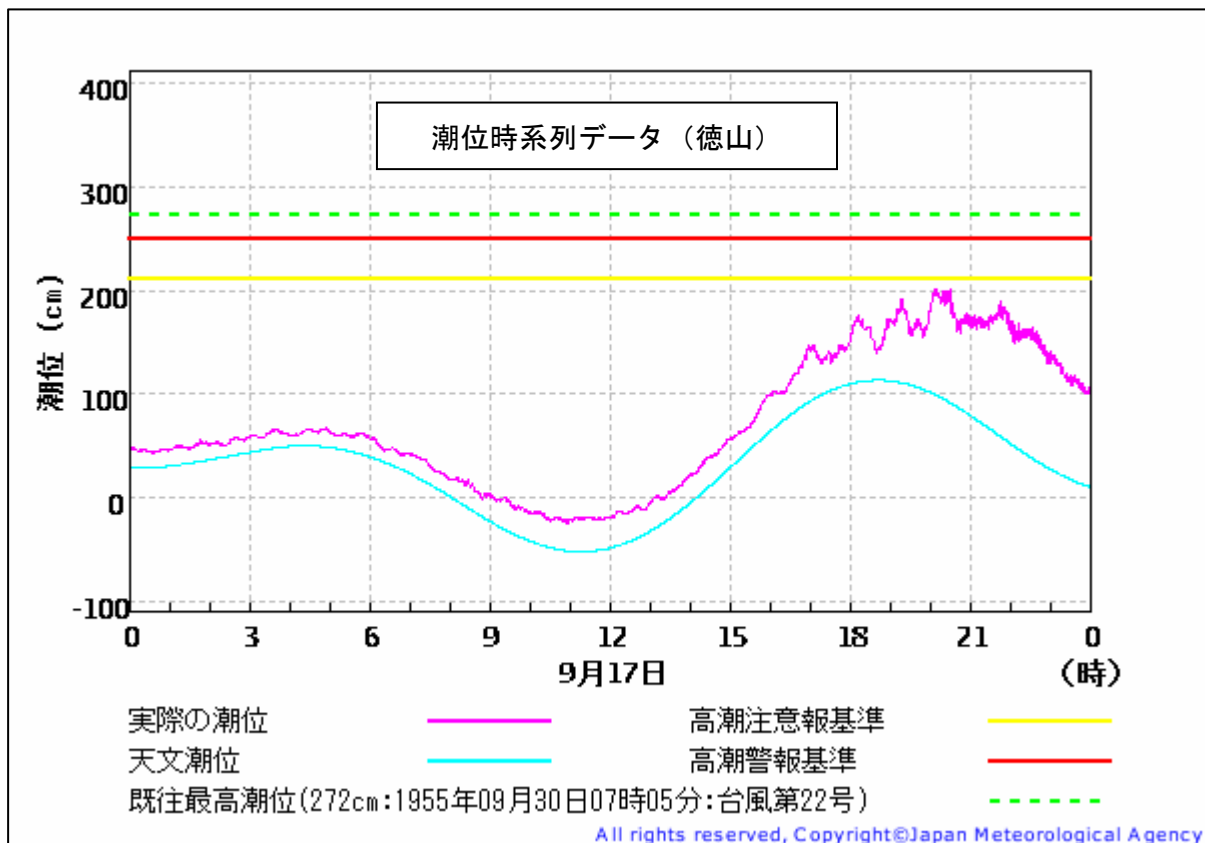
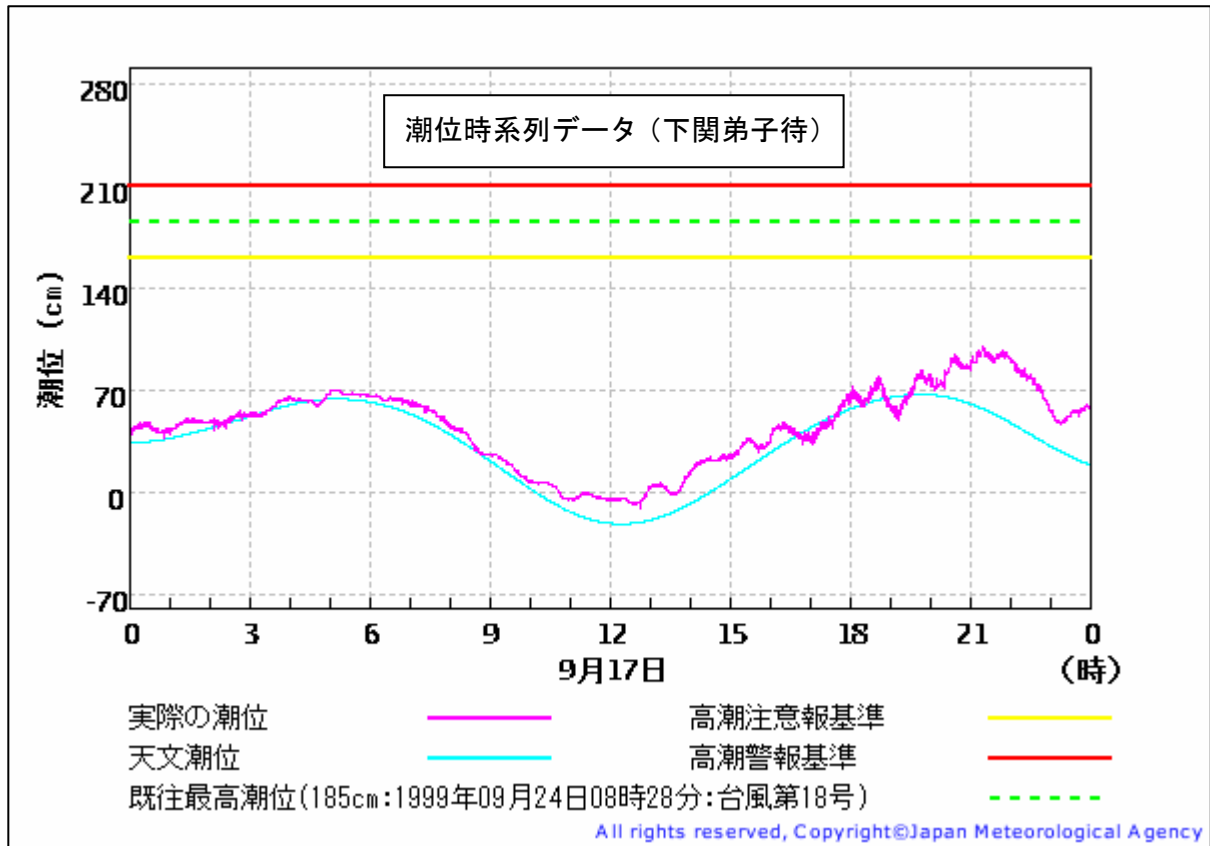
降水量 [mm]

(09/17 01:00 - 09/18 00:00)

気圧 [hPa]



付図7 潮位時系列データ



※徳山のデータは海上保安庁による観測

付表 1-1 アメダス毎時降水量(平成 18 年 9 月 15 日)

	1	2	3	4	5	6	7	8	9	10	11	12	13	14	15	16	17	18	19	20	21	22	23	24	合計
須佐	0	0	0	0	0	0	0	0	0	0	0	0	0	0	0	0	0	0	3	1	0	5	1	0	10
萩	0	0	0	0	0	0	0	0	0	0	0	0	0	0	0	0	0	0	2	0	0	5	0	0	7
油谷	0	0	0	0	0	0	0	0	0	0	0	0	0	0	0	0	0	1	0	0	9	4	1	0	15
篠生	0	0	0	0	0	0	0	0	0	0	0	0	0	0	0	0	0	0	0	0	1	7	0	0	8
徳佐	0	0	0	0	0	0	0	0	0	0	0	0	0	0	0	0	0	0	0	0	0	1	2	0	3
羅漢山	0	0	0	0	0	0	0	0	0	0	0	0	0	0	0	0	0	1	1	0	0	0	2	2	6
鍋提峠	0	0	0	0	0	0	0	0	0	0	0	0	0	0	0	0	0	1	0	0	8	1	0	0	10
秋吉台	0	0	0	0	0	0	0	0	0	0	0	0	0	0	0	0	0	1	0	0	4	0	0	0	5
長野山	0	0	0	0	0	0	0	0	0	0	0	0	0	0	0	0	0	1	1	0	0	0	1	1	4
広瀬	0	0	0	0	0	0	0	0	0	0	0	0	0	0	0	0	0	0	0	0	0	0	4	2	6
豊田	0	0	0	0	0	0	0	0	0	0	0	0	0	0	0	0	0	0	0	0	6	0	0	0	6
桜山	0	0	0	0	0	0	0	0	0	0	0	0	0	0	0	0	0	0	0	0	5	0	0	0	5
山口	0	0	0	0	0	0	0	0	0	0	0	0	0	0	0	0	0	0	0	0	6	4	0	0	10
和田	0	0	0	0	0	0	0	0	0	0	0	0	0	0	0	0	0	0	1	0	0	0	1	0	2
岩国	0	0	0	0	0	0	0	0	0	0	0	0	0	0	0	0	1	1	0	0	0	2	2	1	7
防府	0	0	0	0	0	0	0	0	0	0	0	0	0	0	0	0	0	0	0	0	0	0	0	0	0
下松	0	0	0	0	0	0	0	0	0	0	0	0	0	0	0	0	1	0	0	0	0	0	0	0	1
玖珂	0	0	0	0	0	0	0	0	0	0	0	0	0	0	0	0	1	0	0	0	0	1	0	1	3
下関	0	0	0	0	0	0	0	0	0	0	0	0	0	0	0	0	0	0	0	0	0	0	0	0	0
宇部	0	0	0	0	0	0	0	0	0	0	0	0	0	0	0	0	0	0	0	1	3	0	0	0	4
柳井	0	0	0	0	0	0	0	0	0	0	0	0	0	0	0	0	0	0	0	0	0	0	0	0	0
安下庄	0	0	0	0	0	0	0	0	0	0	0	0	0	0	0	0	0	0	0	0	1	6	0	1	8
	1	2	3	4	5	6	7	8	9	10	11	12	13	14	15	16	17	18	19	20	21	22	23	24	合計

緑色：1～9mm

黄色：10～19mm（長く降り続くと注意を要する位）、20～29mm（側溝や小さい川があふれたり、小規模のがけ崩れが始まる位）

桃色：30～49mm（山崩れやがけ崩れが起こりやすくなる位）、50～79mm（都市部では地下街等に雨水が流れ込むことがある。

土石流が起こりやすくなる位）

付表 1-2 アメダス毎時降水量（平成 18 年 9 月 16 日）

	1	2	3	4	5	6	7	8	9	10	11	12	13	14	15	16	17	18	19	20	21	22	23	24	合計
須佐	0	0	1	1	0	1	5	1	0	0	0	0	2	2	0	0	0	0	0	0	1	0	0	1	15
萩	0	0	2	0	1	2	6	2	10	1	0	0	0	0	0	0	0	0	0	0	0	0	1	0	25
油谷	0	0	0	1	1	4	7	2	0	0	1	0	0	0	0	0	0	0	0	0	0	0	0	0	16
篠生	0	0	2	0	1	2	5	6	14	0	0	1	0	0	1	9	2	1	6	0	0	3	1	0	54
徳佐	0	0	1	1	0	1	5	3	19	0	0	0	0	1	0	0	4	0	21	3	0	0	2	1	62
羅漢山	1	1	2	6	1	4	4	3	4	2	1	2	2	2	1	0	16	10	2	5	9	29	13	16	136
鍋提峠	0	1	1	1	1	3	10	17	6	1	1	3	3	0	0	0	0	0	0	0	0	0	0	0	48
秋吉台	0	1	1	0	1	4	6	12	6	0	0	0	1	0	0	1	0	6	11	0	0	0	0	0	50
長野山	0	2	3	2	1	4	4	5	3	2	1	2	2	2	4	0	8	3	4	3	20	20	16	3	114
広瀬	0	6	3	5	1	6	3	4	3	2	2	2	3	3	0	1	6	0	4	3	13	4	19	4	97
豊田	0	2	1	0	2	3	7	12	14	0	0	2	1	0	0	0	0	4	2	0	0	0	0	0	50
桜山	0	1	1	0	1	3	6	4	2	1	0	1	1	0	1	1	1	0	0	0	1	0	0	0	25
山口	0	0	1	0	1	3	5	6	3	1	1	2	2	1	0	0	5	1	7	0	1	4	0	0	44
和田	1	1	4	1	1	3	3	7	2	1	2	2	3	2	0	1	0	1	1	5	4	3	4	0	52
岩国	1	1	2	3	1	1	2	2	2	2	1	0	0	2	1	0	0	0	0	0	0	0	0	0	21
防府	0	1	1	0	1	1	3	6	4	3	1	2	3	2	0	0	0	0	0	2	6	14	5	2	57
下松	0	1	2	1	0	0	2	3	5	1	0	2	1	2	1	0	0	0	1	0	0	0	0	0	22
玖珂	0	3	1	2	1	1	2	2	3	2	0	1	1	2	2	0	0	0	0	0	0	0	0	0	23
下関	1	1	0	0	4	3	2	5	0	0	0	0	1	0	0	0	1	0	0	0	0	0	0	0	18
宇部	0	0	1	1	1	1	2	5	3	3	3	2	2	0	0	0	0	5	12	3	4	0	0	0	48
柳井	0	1	1	1	0	0	1	0	1	1	0	0	0	0	2	0	0	0	0	0	0	0	0	0	8
安下庄	0	1	0	1	0	0	0	0	0	1	0	0	0	0	0	0	0	0	0	0	0	0	0	0	3
	1	2	3	4	5	6	7	8	9	10	11	12	13	14	15	16	17	18	19	20	21	22	23	24	合計

緑色：1～9mm

黄色：10～19mm（長く降り続くと注意を要する位）、20～29mm（側溝や小さい川があふれたり、小規模のがけ崩れが始まる位）

桃色：30～49mm（山崩れやがけ崩れが起こりやすくなる位）、50～79mm（都市部では地下街等に雨水が流れ込むことがある。

土石流が起こりやすくなる位）

付表 1-3 アメダス毎時降水量（平成 18 年 9 月 17 日）

	1	2	3	4	5	6	7	8	9	10	11	12	13	14	15	16	17	18	19	20	21	22	23	24	合計
須佐	0	0	1	0	0	0	0	0	0	0	0	0	0	0	0	0	6	4	0	1	6	2	5	1	26
萩	0	0	0	1	0	0	0	0	0	0	0	0	0	0	0	2	8	4	1	0	3	11	3	0	33
油谷	1	0	0	0	0	1	0	1	2	0	1	0	1	0	0	4	5	4	4	3	2	11	4	0	44
篠生	0	0	0	0	0	0	0	0	0	0	0	1	0	0	0	2	6	1	1	4	1	2	3	1	22
徳佐	0	0	0	0	0	0	0	0	0	0	0	0	0	0	0	0	8	1	3	8	8	4	4	2	38
羅漢山	1	0	1	0	0	0	0	0	0	0	0	0	0	0	0	0	5	15	10	5	5	2	2	1	47
鍋提峠	0	0	0	0	0	0	0	0	2	0	1	0	1	0	0	5	4	2	2	0	2	6	0	0	25
秋吉台	0	0	0	3	0	0	0	0	0	0	0	0	0	0	0	5	6	3	2	1	1	10	0	0	31
長野山	0	0	0	0	0	0	0	0	0	0	0	0	0	0	0	1	5	4	1	3	1	1	0	0	16
広瀬	0	0	0	0	0	0	0	0	0	0	0	0	0	0	0	1	7	5	5	6	4	2	0	0	30
豊田	0	0	0	0	0	0	0	0	1	1	0	0	1	0	0	5	3	1	1	0	0	4	1	0	18
桜山	0	0	0	0	0	0	0	0	0	0	0	0	2	0	0	5	3	1	1	0	0	1	0	0	13
山口	0	0	0	0	0	0	0	0	0	0	0	0	0	0	0	3	9	5	6	1	0	0	0	0	24
和田	0	0	0	0	0	0	0	0	0	0	0	0	0	0	0	1	5	0	1	4	0	0	0	0	11
岩国	0	0	0	1	0	0	0	0	0	0	0	0	0	0	0	0	2	5	1	0	1	0	0	0	10
防府	0	0	0	0	0	0	0	0	1	0	0	0	0	0	0	3	18	1	5	0	0	0	0	0	28
下松	0	0	0	0	0	0	0	0	0	0	0	0	0	0	0	0	4	1	1	4	0	0	0	0	10
玖珂	0	0	0	0	0	0	0	0	0	0	0	0	0	0	0	0	6	11	0	0	1	0	0	0	18
下関	0	0	0	0	0	0	0	0	7	1	0	2	0	0	2	5	1	0	0	0	2	1	0	0	21
宇部	0	0	0	0	0	0	1	0	0	0	0	0	0	0	0	9	3	1	0	×	×	×	×	0	14
柳井	0	0	0	0	0	0	0	0	0	0	0	0	0	0	0	0	23	9	0	0	0	0	0	0	32
安下庄	0	0	0	0	0	0	0	0	0	0	0	0	0	0	0	1	1	4	0	0	0	0	0	0	6
	1	2	3	4	5	6	7	8	9	10	11	12	13	14	15	16	17	18	19	20	21	22	23	24	合計

緑色：1～9mm

黄色：10～19mm（長く降り続くと注意を要する位）、20～29mm（側溝や小さい川があふれたり、小規模のがけ崩れが始まる位）

桃色：30～49mm（山崩れやがけ崩れが起こりやすくなる位）、50～79mm（都市部では地下街等に雨水が流れ込むことがある。

土石流が起こりやすくなる位）

付表 1-4 アメダス毎時降水量（平成 18 年 9 月 18 日）

	1	2	3	4	5	6	7	8	9	10	11	12	13	14	15	16	17	18	19	20	21	22	23	24	合計
須佐	0	1	0	0	4	5	4	1	0	0	0	1	2	0	2	2	2	2	1	1	1	0	1	0	30
萩	0	0	0	1	3	2	0	2	2	1	1	2	1	1	0	1	2	2	0	0	3	1	1	0	26
油谷	0	0	1	1	2	3	0	0	0	0	1	1	3	1	0	2	2	2	0	0	1	0	0	1	21
篠生	3	2	1	1	1	1	0	3	2	1	1	0	0	0	0	0	0	0	0	0	0	0	1	0	17
徳佐	3	1	1	0	1	1	1	2	2	1	0	0	1	0	0	0	0	0	0	0	1	0	0	0	15
羅漢山	0	2	2	2	1	0	1	0	0	0	0	1	0	0	0	0	0	0	0	0	0	0	0	0	9
鍋提峠	1	0	2	6	7	5	2	1	2	2	1	1	1	0	1	0	0	1	0	0	0	0	0	0	33
秋吉台	0	1	0	1	1	0	1	1	3	0	0	0	1	0	0	0	0	0	0	0	0	0	0	0	9
長野山	6	2	3	1	3	0	1	1	0	0	0	1	0	0	0	0	0	0	0	0	0	0	0	0	18
広瀬	0	1	1	0	1	1	0	1	0	0	0	0	0	0	0	0	0	0	0	0	0	0	0	0	5
豊田	1	1	9	7	3	4	0	0	2	1	0	0	0	0	0	0	0	0	0	0	0	0	0	0	28
桜山	0	1	1	1	1	0	1	1	1	0	0	0	0	0	0	0	0	0	0	0	0	0	0	0	7
山口	0	0	0	1	0	0	0	0	1	0	0	0	0	0	0	0	0	0	0	0	0	0	0	0	2
和田	0	0	0	1	1	0	0	0	0	0	0	1	0	0	0	0	0	0	0	0	0	0	0	0	3
岩国	0	0	0	1	0	1	0	0	0	0	0	0	0	0	0	0	0	0	0	0	0	0	0	0	2
防府	0	0	0	0	0	0	0	0	0	0	0	0	0	0	0	0	0	0	0	0	0	0	0	0	0
下松	0	0	1	0	0	0	0	0	0	0	0	0	0	0	0	0	0	0	0	0	0	0	0	0	1
玖珂	0	0	0	1	0	1	1	1	0	0	0	0	0	0	0	0	0	0	0	0	0	0	0	0	4
下関	1	4	2	1	0	0	0	0	3	2	1	0	0	0	0	0	0	0	0	0	0	0	0	0	14
宇部	0	0	0	0	0	0	0	1	0	0	0	0	0	0	0	0	0	0	0	0	0	0	0	0	1
柳井	0	0	0	0	0	0	0	0	0	0	0	0	0	0	0	0	0	0	0	0	0	0	0	0	0
安下庄	0	0	0	0	0	0	0	0	0	0	0	0	0	0	0	0	0	0	0	0	0	0	0	0	0
	1	2	3	4	5	6	7	8	9	10	11	12	13	14	15	16	17	18	19	20	21	22	23	24	合計

緑色：1～9mm

黄色：10～19mm（長く降り続くと注意を要する位）、20～29mm（側溝や小さい川があふれたり、小規模のがけ崩れが始まる位）

桃色：30～49mm（山崩れやがけ崩れが起こりやすくなる位）、50～79mm（都市部では地下街等に雨水が流れ込むことがある。

土石流が起こりやすくなる位）

付表 2-1 アメダス毎時風向・風速（平成 18 年 9 月 15 日）

	1	2	3	4	5	6	7	8	9	10	11	12	13	14	15	16	17	18	19	20	21	22	23	24	
須佐	1 S	C	C	1 NNE	1 ENE	2 ENE	2 NE	1 NE	1 NE	2 NNE	3 NNE	3 NE	5 NNE	4 NNE	4 NNE	2 NE	C	1 SSE	C	1 E	C	1 E	1 SE	C	
萩	2 S	3 SSE	3 SSE	4 SSE	4 S	3 S	4 S	3 S	2 SSE	1 NNW	2 NW	2 WNW	2 NNW	2 NNW	1 NW	1 S	1 SSE	1 SSW	1 NNW	1 SSE	1 S	C	C	1 SE	
油谷	1 SE	1 ENE	C	C	C	C	E	1 ENE	1 ENE	2 ENE	2 NE	1 E	1 ENE	1 SE	2 E	2 ENE	1 ESE	C	1 ESE	2 ESE	1 ENE	1 E	2 E	2 ENE	
徳佐	C	1 ESE	C	C	C	C	C	C	W	1 NNE	1 ENE	1 NW	2 WSW	2 SW	2 SSW	2 SSW	W	E	C	1 WSW	1 NNW	2 SE	1 S	1 SSW	
秋吉台	2 NNE	3 NNE	3 NNE	2 NNE	1 N	1 NE	2 NNE	2 NNE	1 WNW	1 SSW	1 SSW	1 S	1 SSE	1 S	1 SSE	1 SSE	S	C	C	1 SE	C	C	C	C	
広瀬	C	C	C	1 SE	1 ESE	C	1 NNE	1 ESE	C	C	1 WNW	1 WNW	1 NNW	1 SE	1 SE	1 SSE	1 SSW	1 SSE	E	1 WSW	C	1 WSW	C	C	
豊田	1 SE	C	C	C	C	C	C	C	C	C	1 SW	2 S	3 SSE	3 SSE	3 SSE	2 SSE	3 SE	2 SSW	C	C	C	C	C	1 E	C
山口	1 SW	C	C	C	C	C	1 ENE	C	C	C	1 SSE	1 SSE	2 SSE	1 S	1 SSE	2 SE	2 E	2 NE	1 ENE	1 ENE	C	2 ENE	1 NE	1 SSW	
岩国	C	2 NNW	1 N	1 NNE	1 N	1 N	1 N	1 N	1 NNW	3 N	1 ENE	1 ESE	2 ESE	2 SE	2 SE	1 WSW	2 SW	1 W	1 SW	1 WSW	C	C	1 SW	C	
防府	C	C	C	C	C	C	C	C	1 WSW	C	2 ESE	2 ESE	2 ESE	1 SE	2 SSE	2 SE	E	2 NE	1 NE	1 E	1 ENE	1 ENE	1 E	2 ENE	
下松	2 NE	2 NE	4 ENE	4 ENE	4 ENE	4 ENE	4 ENE	4 ENE	4 E	4 E	4 E	4 E	4 E	2 E	1 ESE	1 ESE	3 E	4 E	4 ENE	3 E	3 ENE	3 ENE	3 ENE	3 E	
玖珂	1 WSW	1 SW	1 W	1 WSW	1 WSW	1 W	1 WSW	1 NE	2 NE	2 NE	2 NE	2 NE	2 NE	2 ENE	1 E	2 S	1 NNW	1 NNW	1 W	1 WNW	C	C	1 NE	1 N	
下関	1 NE	2 ESE	1 ENE	1 ENE	1 E	2 ENE	1 E	2 E	2 E	2 ESE	3 ESE	2 ESE	2 ESE	3 ESE	3 ESE	3 ESE	3 E	2 ESE	3 E	3 E	3 E	4 E	4 E	3 E	
宇部	3 N	2 NNW	2 NNW	3 N	2 N	2 NNE	3 NNE	3 NE	3 ENE	4 ENE	3 ENE	6 ESE	6 ESE	6 ESE	6 E	8 E	8 ENE	7 ENE	8 E	7 E	7 E	8 E	9 E	9 E	
柳井	3 NE	1 E	2 SSE	1 ESE	2 SSE	2 SSE	2 SE	1 SW	2 SSE	2 SE	2 ESE	3 ESE	4 SE	4 ESE	3 SE	1 ENE	1 NE	2 WSW	2 SW	2 WSW	2 W	1 NW	1 WSW	C	
安下庄	2 NNE	2 NNE	3 NE	2 NNE	2 NNE	3 NNE	4 NNE	3 NE	3 NNE	4 N	3 NNE	2 NE	2 NNE	1 NE	3 NNE	1 N	2 N	2 N	3 N	3 NNE	3 N	3 N	2 N	3 NNE	
	1	2	3	4	5	6	7	8	9	10	11	12	13	14	15	16	17	18	19	20	21	22	23	24	

単位：m/s、風向は 16 方位（×は欠測、Cは静穏）

緑色：7～9m/s

黄色：10～14m/s（取り付けの悪い看板やトタン板が飛ぶ位）

桃色：15～19m/s（ビニールハウスが壊れる位）

付表 2-2 アメダス毎時風向・風速 (平成 18 年 9 月 16 日)

	1	2	3	4	5	6	7	8	9	10	11	12	13	14	15	16	17	18	19	20	21	22	23	24	
須佐	3 NE	1 ENE		C	C	C	NNE	NNE	NE	ESE	NNW	NNE	S	C	C	W	W	C	WNW	S	C	ESE	NNE	ESE	ESE
萩	3 S	2 SSE	3 S	3 S	2 S	3 S	2 S	4 SSE	3 SSE	4 SSE	4 S	4 S	3 S	2 S	3 NNW	2 NW	1 NNW	1 NW	C	1 NW	C	C	N	2 C	
油谷	3 SE	2 ESE	1 ESE	2 SE	1 ESE	2 ESE	3 ESE	1 SE	1 SE	2 S	3 SSE	2 S	2 SW	2 NW	1 S	1 E	1 ESE	C	1 SE	1 ESE	2 SE	2 ENE	2 ESE	1 ESE	
徳佐	2 WSW	2 SSW	2 SW	2 WSW	2 W	2 WSW	2 W	3 SSW	1 WSW	1 SSW	3 SW	3 SSW	3 SW	4 SW	2 SW	1 SW	1 SSW	C	C	C	C	C	C	C	
秋吉台	1 S	1 S	1 S	1 S	1 SSW	C	C	2 ESE	1 SSW	1 S	1 SSW	1 SSW	1 SSE	1 S	1 S	C	2 NNW	2 N	3 N	4 N	4 NNE	4 NNE	4 N	4 NNE	
広瀬	C	C	C	C	C	C	C	C	1 W	C	C	C	C	C	1 NW	1 W	C	1 ESE	1 WNW	1 SW	C	1 NNE	1 ESE	C	
豊田	C	1 NNW	1 NNE	2 SE	1 SE	2 S	C	1 SE	1 SE	1 SSE	1 WSW	C	2 SSW	2 SE	2 SE	1 E	2 NE	1 ENE	1 N	1 NE	C	C	C	C	
山口	1 NNW	1 NW	1 NNW	2 WNW	1 NW	1 ENE	1 ENE	2 NE	2 NNW	1 NW	1 WNW	C	1 NW	1 NE	1 NW	1 N	1 NNW	C	1 SE	1 NE	1 ESE	1 ESE	2 NNE	C	
岩国	C	C	C	C	1 NW	1 SW	C	C	C	C	1 WNW	1 N	C	2 SSE	C	C	1 ESE	1 SE	1 SW	C	C	C	C	1 S	
防府	1 ESE	1 E	1 E	1 E	2 ESE	2 E	2 ESE	2 E	2 ESE	1 ESE	1 SE	1 SSE	C	C	C	C	C	C	C	C	1 WNW	C	C	C	
下松	3 E	3 E	3 ENE	2 ENE	3 E	3 ENE	4 E	3 E	3 E	3 E	3 E	1 ENE	C	C	C	C	C	C	C	2 SE	2 S	1 SSE	1 ESE	2 ENE	
玖珂	1 NNE	1 N	1 WSW	1 SSW	1 S	1 W	1 W	1 SW	1 WSW	C	1 SSE	C	1 SW	1 W	1 WNW	1 N	1 NE	1 NNW	1 NNW	C	C	1 WSW	1 W	2 WNW	
下関	3 ESE	2 ESE	2 ESE	2 ESE	3 E	3 E	3 E	4 ESE	1 ESE	2 SE	2 ESE	2 E	2 E	1 E	2 E	1 NE	1 NNW	2 NNW	2 NNW	2 ESE	1 C	1 C	1 ENE	1 E	
宇部	8 ESE	8 ESE	8 ESE	7 E	8 E	8 E	8 E	8 E	9 E	8 E	8 E	5 ESE	3 SE	3 ESE	2 E	2 E	2 ENE	2 NNE	2 WNW	1 NW	2 N	3 N	2 NNE	3 NNE	
柳井	1 WSW	C	2 SSE	1 SW	1 WSW	1 WSW	1 SW	1 WSW	2 SE	2 SE	C	1 ESE	2 SSE	1 S	1 SSW	3 SSE	2 SSE	2 SSE	2 SSE	2 SSE	2 SSE	1 NNW	C	3 W	
安下庄	3 NNE	2 NNE	1 N	2 NNE	2 N	2 N	2 N	2 NNE	2 NE	2 NNE	2 NNE	2 NNE	3 NNE	3 NE	3 NNE	3 NNE	3 NE	3 NE	1 NE	C	C	C	C	2 NE	
	1	2	3	4	5	6	7	8	9	10	11	12	13	14	15	16	17	18	19	20	21	22	23	24	

単位：m/s、風向は 16 方位 (×は欠測、Cは静穏)

緑色：7～9m/s

黄色：10～14m/s (取り付けの悪い看板やトタン板が飛ぶ位)

桃色：15～19m/s (ビニールハウスが壊れる位)

付表 2-3 アメダス毎時風向・風速 (平成 18 年 9 月 17 日)

	1	2	3	4	5	6	7	8	9	10	11	12	13	14	15	16	17	18	19	20	21	22	23	24	
須佐	1 SSE	1 E	1 C	1 SSE	1 E	2 NE	2 NE	2 E	3 NE	4 NE	5 NE	3 NE	4 NE	4 NE	3 NE	2 ENE	2 ESE	2 ENE	4 NE	4 NE	4 E	7 SE	7 SSE	7 SSE	
萩	C	1 NW	C	C	C	1 S	C	1 N	1 N	3 N	2 N	2 N	3 NW	4 NE	4 NE	3 NE	2 NE	4 ENE	7 E	8 SE	12 SE	12 SSE	9 SSE	11 SSE	
油谷	1 ENE	1 ENE	2 ENE	2 E	2 ENE	2 ENE	3 ENE	2 ENE	3 E	3 ENE	3 ENE	4 ENE	3 ENE	5 ENE	5 ENE	5 ENE	5 E	5 ESE	4 E	8 E	9 ESE	5 SE	7 SSE	6 S	
徳佐	1 NE	1 NE	1 NNE	1 NE	1 NNE	1 NNE	1 NNE	1 NNE	1 N	1 NNE	1 NNE	2 N	2 NNE	2 NNE	2 NE	3 ENE	2 NE	3 E	4 ESE	4 ESE	6 S	6 S	8 S	5 SSE	
秋吉台	4 NNE	4 N	5 NNE	5 NNE	5 NNE	5 NNE	5 NNE	6 NNE	6 NNE	6 NNE	6 NNE	5 NNE	5 NNE	6 NNE	4 NE	6 ENE	5 E	4 ESE	5 SE	9 SE	8 SSE	8 SSE	6 S	7 S	
広瀬	1 W	C	C	C	C	C	C	1 ENE	1 SSE	1 WNW	1 E	1 SSE	1 SE	1 ESE	3 NE	2 ENE	1 S	1 SW	2 ESE	3 WNW	3 WNW	4 W	4 W	4 WSW	
豊田	C	C	1 NNE	1 NNW	1 NE	C	1 NNE	2 N	1 N	3 N	3 NNE	2 NNE	2 NNE	4 NNE	3 NNE	2 NNE	2 ENE	5 ESE	6 SE	12 SE	11 SE	9 SSE	10 S	9 S	
山口	C	C	C	C	C	C	C	1 ENE	1 ENE	2 NE	3 ENE	4 ENE	4 ENE	5 ENE	5 ENE	4 ENE	4 E	6 ENE	10 ESE	18 ESE	17 ESE	16 SE	11 SE	6 S	
岩国	1 NNW	1 SSW	C	C	C	C	C	1 SE	2 N	2 NNE	2 NNE	1 ESE	2 ESE	2 E	3 E	2 E	2 E	3 ESE	4 ESE	5 ESE	3 SE	10 SSE	9 S	6 S	
防府	C	C	C	C	C	1 ENE	C	1 E	3 ENE	3 ENE	4 E	5 E	4 E	5 E	5 E	5 E	4 E	8 E	9 ESE	13 ESE	12 ESE	10 SE	6 SSE	7 S	
下松	2 E	2 ENE	2 E	3 E	4 E	4 E	4 E	5 E	5 E	5 E	6 E	6 E	6 E	7 E	6 E	6 E	6 E	7 E	6 E	6 ESE	7 SE	7 SE	8 SE	7 SE	
玖珂	1 NNE	1 ENE	2 ENE	2 NE	2 ENE	2 ENE	3 NE	2 NE	1 N	2 ENE	2 NE	3 NE	3 NE	3 ENE	5 ENE	6 ENE	6 ENE	6 ENE	7 ENE	8 ENE	7 SE	8 SE	9 SSE	7 S	
下関	2 NE	1 NNE	1 E	2 E	3 E	2 E	3 E	2 ENE	2 ENE	5 ENE	5 ENE	5 ENE	8 ENE	8 ENE	9 ENE	7 E	7 E	10 E	11 ESE	12 ESE	12 SSE	12 S	11 SSW	8 SW	
宇部	3 N	3 NNE	4 NNE	3 NNE	4 NNE	4 NE	4 NE	4 NNE	4 NE	5 NE	5 NE	7 ENE	9 ENE	10 ENE	14 ENE	16 ENE	17 ENE	19 ENE	23 E	25 E	×	21 SE	17 S	16 S	15 SSW
柳井	C	1 S	C	2 E	1 ESE	1 E	2 ENE	5 ENE	5 ENE	4 NE	7 ENE	9 ENE	8 ENE	9 ENE	9 ENE	10 ENE	9 ENE	9 E	11 ENE	9 ESE	13 SE	17 SSE	15 SSE	11 SSE	
安下庄	3 N	2 N	2 N	2 N	3 NNE	3 N	2 N	2 N	3 NNE	4 NNE	2 NNE	3 NNE	2 NNE	3 NE	3 NNE	3 NNE	3 NNE	2 NNE	3 NNE	4 SE	3 NNW	12 SW	10 SW	11 SSW	
	1	2	3	4	5	6	7	8	9	10	11	12	13	14	15	16	17	18	19	20	21	22	23	24	

単位：m/s、風向は 16 方位 (×は欠測、Cは静穏)

緑色：7～9m/s

黄色：10～14m/s (取り付けの悪い看板やトタン板が飛ぶ位)

桃色：15～19m/s (ビニールハウスが壊れる位)

付表 2-4 アメダス毎時風向・風速 (平成 18 年 9 月 18 日)

	1	2	3	4	5	6	7	8	9	10	11	12	13	14	15	16	17	18	19	20	21	22	23	24
須佐	13 S	12 S	7 S	8 SSW	8 SSW	6 SSW	6 SW	4 WSW	3 W	2 WSW	2 WSW	1 SSW	1 WSW	2 W	1 N	1 S	1 SSW	2 WNW	1 SSE	1 E	1 C	1 S	1 SW	1 C
萩	8 SSE	7 S	9 S	6 SSW	6 SSW	4 WSW	3 WSW	3 W	3 NW	2 NW	4 WNW	3 NW	4 NW	2 NNW	2 NNW	2 NNW	2 NNW	2 N	2 NNE	2 NNE	1 NE	2 NE	1 NW	1 SSW
油谷	6 SSW	7 SW	7 WSW	7 WSW	6 SW	6 WSW	4 WSW	5 WNW	2 WNW	3 WNW	2 WNW	2 WNW	4 NW	2 NNW	1 NW	2 N	3 NNW	3 NNW	2 N	2 NE	3 NNE	2 NE	1 SE	2 SE
徳佐	4 S	8 SSW	8 SSW	7 SSW	6 SW	5 SW	3 SW	2 SW	1 WSW	1 W	1 WSW	2 WNW	3 NW	2 NNW	1 NE	1 NNE	1 NE	1 ENE	1 ENE	1 NE	1 C	1 C	1 C	1 C
秋吉台	5 S	4 SSW	4 SW	4 SW	3 SW	4 WSW	2 W	2 WNW	3 NW	2 NNW	3 N	5 N	4 N	5 N	5 N	4 N	4 N	6 N	6 NNE	5 NNE	6 NNE	5 NNE	4 N	5 N
広瀬	3 W	2 SSW	3 SW	5 SW	3 SW	2 SW	2 SW	1 NNW	1 WNW	2 NNE	2 NE	2 NE	2 NE	2 NE	2 NE	2 NE	2 NNE	2 ESE	2 ENE	2 E	2 E	1 WSW	1 NW	1 W
豊田	9 S	10 SSW	10 WSW	9 WSW	6 SW	7 W	4 WNW	5 WNW	3 NW	4 NNW	6 NW	3 NNW	5 NW	3 NNW	4 NNW	3 NNW	4 N	3 N	3 N	1 NNE	2 N	2 N	2 NNE	1 NE
山口	8 S	8 SSW	7 SSW	6 SW	4 SW	4 SW	3 WSW	3 SW	2 SSW	1 WSW	2 WNW	3 NW	3 NW	5 NNW	2 NNW	3 N	3 N	2 NNW	1 ENE	2 NNE	2 ENE	3 ENE	1 E	3 ENE
岩国	9 S	9 S	4 SSW	4 SSW	6 SW	6 SW	8 SW	6 SW	4 SSW	4 SSW	3 SW	2 SSW	2 SSW	2 WSW	3 WSW	2 SW	1 NW	2 W	1 W	1 C	1 SW	2 SW	1 WNW	1 WSW
防府	6 SSW	6 SSW	6 SW	6 SW	4 WSW	3 WSW	3 WSW	3 WSW	3 WSW	2 W	3 WNW	3 NW	3 NW	2 N	2 NW	3 NNW	3 NNW	2 NNW	1 W	2 WNW	2 NW	1 N	2 WSW	1 C
下松	6 SSE	10 SW	11 WSW	11 WSW	10 WSW	9 WSW	9 WSW	6 WSW	5 WSW	5 WSW	5 WSW	2 NW	3 WSW	4 W	3 W	3 W	4 W	1 SSW	1 NW	1 C	1 NNW	2 NNW	1 E	2 E
玖珂	6 S	6 SSW	5 SW	6 SW	5 SW	5 WSW	4 WSW	3 WSW	3 SW	3 SW	4 WSW	3 WSW	3 W	2 WNW	2 WNW	1 SW	2 E	3 NNW	1 NE	1 C	1 NE	1 W	1 WNW	1 C
下関	13 SW	15 WSW	12 SW	10 SW	9 SW	9 WSW	7 WSW	5 WNW	5 W	5 W	5 W	6 NW	5 NW	5 NNW	3 NNW	4 NNW	2 NW	2 NNW	2 NNW	2 N	2 WNW	1 W	1 NNE	1 WNW
宇部	17 SSW	19 WSW	16 WSW	12 SW	13 WSW	11 WSW	9 W	6 W	5 W	5 W	4 W	4 NW	4 NW	2 NW	4 N	3 N	4 NNW	3 NNW	2 NNW	1 WNW	1 NW	2 WNW	2 WNW	2 WNW
柳井	8 SSE	7 S	8 WSW	8 WSW	6 WSW	7 WSW	8 W	5 W	7 W	6 WSW	6 WSW	6 WSW	5 SW	6 WSW	6 W	3 W	2 NW	2 NW	2 NNW	2 WNW	2 WNW	2 WNW	2 W	1 W
安下庄	10 SSW	10 SSW	9 SSW	6 SSW	5 SW	5 SSW	4 SW	4 SSW	3 SW	3 SSW	4 SSW	3 SSW	4 SSW	3 SSW	3 SSW	3 SW	1 S	1 NE	1 C	2 NNE	1 NE	1 NE	2 NNE	2 NNE
	1	2	3	4	5	6	7	8	9	10	11	12	13	14	15	16	17	18	19	20	21	22	23	24

単位：m/s、風向は 16 方位 (×は欠測、Cは静穏)

緑色：7～9m/s

黄色：10～14m/s (取り付けの悪い看板やトタン板が飛ぶ位)

桃色：15～19m/s (ビニールハウスが壊れる位)

付表3 極値表

気象官署極値表(2006/9/15~2006/9/18)

気象官署	最低海面気圧		最大風速			最大瞬間風速			最大日降水		最大1時間降水量		最大10分間降水量		期間合計 降水量 (mm)
	地点名	(hPa)	起時	(m/s)	風向	起時	(m/s)	風向	起時	(mm)	起日	(mm)	起時	(mm)	
下関	972.9	09/17 20:11	16.6	SW	09/18 01:20	37.0	ESE	09/17 19:09	21.0	9/17	7.5	09/17 08:59	6.5	09/17 08:24	53.5
山口	980.4	09/17 21:12	20.0	ESE	09/17 20:10	42.2	SSE	09/17 21:33	43.5	9/16	12.5	09/17 17:10	6.5	09/16 18:18	80.0
萩	976.9	09/17 21:32	15.5	SE	09/17 21:30	33.5	E	09/17 21:22	33.0	9/17	11.5	09/17 22:12	7.5	09/16 08:24	91.5

地域気象観測所(アメダス)極値表(主な観測点:2006/9/15~2006/9/18)

日最大風速:15m/s以上

アメダス	最大風速(m/s)		
地点名	風速	風向	起時
宇部	27]	ESE	09/17 19:30
柳井	17	SSE	09/17 22:40
須佐	15	SSE	09/18 01:10

日降水量:100mm以上

アメダス	最大日降水量(mm)	
地点名	降水量	起日
羅漢山	136	9/16
長野山	114	9/16

1時間降水量:30mm以上

アメダス	最大1時間降水量(mm)	
地点名	降水量	起時
柳井	31	09/17 17:20

] : 欠測を含む

潮位観測記録(2006/9/17~2006/9/18)

潮位偏差:50cm以上(暫定値)

観測点	最大潮位偏差		最高潮位(TP上)	
	cm	起時	cm	起時
徳山*	126	9/17 21:47	201	9/17 20:07

* : 海上保安庁所属

◇参考資料 気象官署累年極値表

気象官署	最低海面気圧		最大風速		最大瞬間風速		最大日降水量		最大1時間降水量		最大10分間降水量			
	地点名	(hPa)	起日	(m/s)	起日	(m/s)	起日	(mm)	起日	(mm)	起日	(mm)	起日	
下関	947.0	1991/9/27	34.2	E	1942/8/27	45.3	ESE	1991/9/27	336.7	1904/6/25	77.4	1953/6/28	32.5	2004/9/16
山口	957.3	1991/9/27	28.8	ESE	1971/8/5	53.1	SE	1991/9/27	297.0	1972/7/11	81.5	1989/8/24	29.0	1970/9/14
萩	953.8	1991/9/27	32.1	N	1954/9/26	45.6	WNW	1991/9/27	255.0	1999/9/21	109.0	1971/8/23	22.5	1971/8/23

付表4 警報・注意報、気象情報発表状況

(1) 警報・注意報発表状況

月日	発表時刻	種類	細分区域	標題						
9月15日	16時58分	注意報	西部	強風注意報						
			北部	強風注意報						
9月16日	5時06分	注意報	山口県	雷注意報						
			豊田	雷注意報						
	20時57分	注意報	下関・宇部	大雨注意報	雷注意報	洪水注意報				
			中部	大雨注意報	雷注意報	洪水注意報				
			東部	大雨注意報	雷注意報	洪水注意報				
			北部	雷注意報						
	21時20分	注意報	豊田	雷注意報	強風注意報	波浪注意報				
			下関・宇部	大雨注意報	雷注意報	強風注意報	波浪注意報	洪水注意報		
中部			大雨注意報	雷注意報	強風注意報	洪水注意報				
東部			大雨注意報	雷注意報	強風注意報	洪水注意報				
9月17日	0時58分	注意報	山口県	雷注意報	強風注意報	波浪注意報				
			西部	暴風警報	波浪警報	大雨注意報	雷注意報	洪水注意報		
	8時56分	警報	中部	暴風警報	大雨注意報	雷注意報	波浪注意報	洪水注意報		
			東部	暴風警報	大雨注意報	雷注意報	波浪注意報	洪水注意報		
			北部	暴風警報	波浪警報	大雨注意報	雷注意報	洪水注意報		
			豊田	暴風警報	波浪警報	大雨注意報	雷注意報	洪水注意報	高潮注意報	
	13時10分	警報	下関・宇部	暴風警報	波浪警報	高潮警報	大雨注意報	雷注意報	洪水注意報	
			中部	暴風警報	波浪警報	高潮警報	大雨注意報	雷注意報	洪水注意報	
			東部	暴風警報	波浪警報	高潮警報	大雨注意報	雷注意報	洪水注意報	
			北部	暴風警報	波浪警報	大雨注意報	雷注意報	洪水注意報	高潮注意報	
	16時30分	警報	豊田	大雨警報	洪水警報	暴風警報	波浪警報	雷注意報	高潮注意報	
			下関・宇部	大雨警報	洪水警報	暴風警報	波浪警報	高潮警報	雷注意報	
			中部	大雨警報	洪水警報	暴風警報	波浪警報	高潮警報	雷注意報	
			東部	大雨警報	洪水警報	暴風警報	波浪警報	高潮警報	雷注意報	
	17時00分	警報	北部	大雨警報	洪水警報	暴風警報	波浪警報	雷注意報	高潮注意報	
			豊田	大雨警報	洪水警報	暴風警報	波浪警報	雷注意報	高潮注意報	
			下関・宇部	大雨警報	洪水警報	暴風警報	波浪警報	高潮警報	雷注意報	
			中部	大雨警報	洪水警報	暴風警報	波浪警報	高潮警報	雷注意報	
	22時30分	警報	東部	大雨警報	洪水警報	暴風警報	波浪警報	高潮警報	雷注意報	
			北部	大雨警報	洪水警報	暴風警報	波浪警報	雷注意報	高潮注意報	
			豊田	暴風警報	波浪警報	大雨注意報	雷注意報	洪水注意報	高潮注意報	
			下関・宇部	暴風警報	波浪警報	高潮警報	大雨注意報	雷注意報	洪水注意報	
			中部	暴風警報	波浪警報	高潮警報	大雨注意報	雷注意報	洪水注意報	
			東部	暴風警報	波浪警報	高潮警報	大雨注意報	雷注意報	洪水注意報	
	9月18日	0時19分	警報	萩・美祢	大雨警報	洪水警報	暴風警報	波浪警報	雷注意報	高潮注意報
				長門	暴風警報	波浪警報	大雨注意報	雷注意報	洪水注意報	高潮注意報
西部				暴風警報	波浪警報	高潮注意報				
山口・防府				暴風警報	波浪警報					
6時45分		警報	周南・北玖珂	暴風警報	波浪警報	大雨注意報	洪水注意報			
			東部	暴風警報	波浪警報	大雨注意報	洪水注意報			
			北部	暴風警報	波浪警報	高潮注意報				
			西部	波浪警報	強風注意報					
			中部	波浪警報	強風注意報					
			東部	波浪警報	強風注意報					
11時08分	警報解	山口県	強風注意報	波浪注意報						
16時59分	注意報	西部	波浪注意報							
		北部	波浪注意報							

(2) 気象情報発表状況

月 日	発表時刻	情報名	号数	種類	備考
9月15日	16時45分	平成18年台風第13号に関する山口県気象情報	第1号	文章	
9月16日	5時38分	同上	第2号	文章	
	17時25分	同上	第3号	文章	
	22時20分	同上	第4号	図	
9月17日	1時30分	同上	第5号	図	
	6時00分	同上	第6号	文章	
	11時30分	同上	第7号	文章	
	14時30分	同上	第8号	文章	
	16時45分	同上	第9号	文章	
	17時41分	同上	第10号	図	
	18時30分	同上	第11号	図	
	18時35分	同上	第12号	図	上陸情報
	19時45分	同上	第13号	図	
	21時10分	同上	第14号	文章	
	22時42分	同上	第15号	図	
9月18日	0時30分	同上	第16号	文章	
	3時40分	同上	第17号	図	
	7時11分	同上	第18号	文章	
	9時40分	同上	第19号	文章	終了情報