

第1号

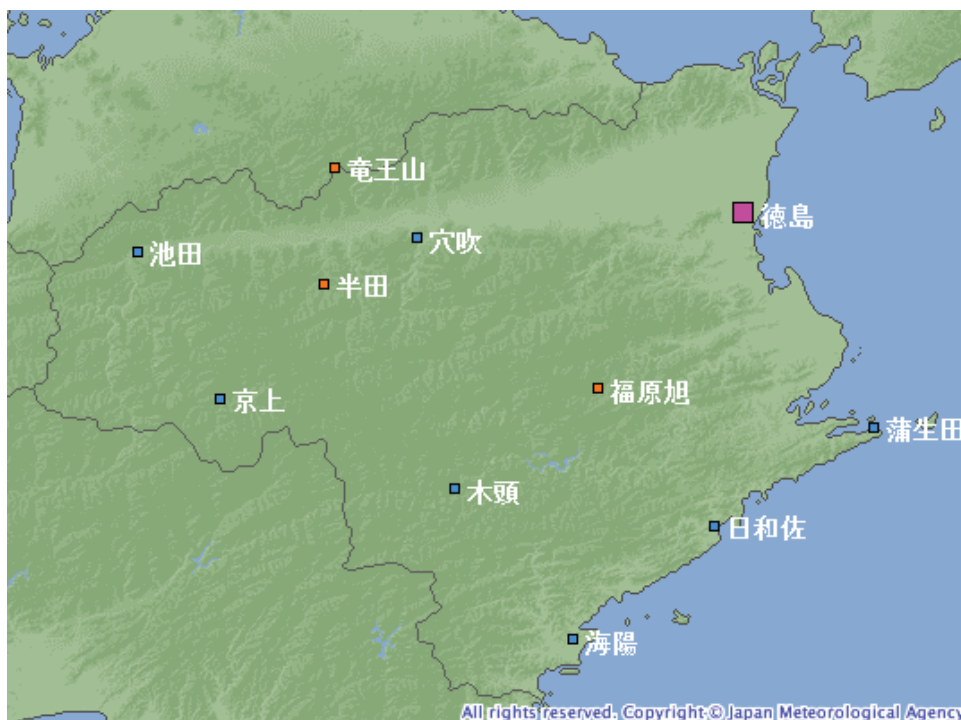
徳島県農業気象災害速報

平成23年7月18日から20日にかけて
の台風第6号による風水害

徳 島 県
徳 島 地 方 気 象 台
平成23年7月27日

目次

1	気象概況	
(1)	台風第6号の概要	1
(2)	強風の状況	1
(3)	降雨の状況	1
2	台風経路図	2
3	気象資料	
(1)	地上天気図	2
(2)	気象衛星赤外画像	2
(3)	レーダー画像	3
(4)	アメダス風向風速時系列グラフ	4
4	観測表と極値更新表	
(1)	観測表	4～5
(2)	極値更新表	5
5	地域気象観測日報	
(1)	降水量	6
(2)	風向・風速	7
6	気象官署の執った措置	
(1)	警報・注意報発表状況	8～9
(2)	気象情報発表状況	10
(3)	竜巻注意情報発表状況	10
7	農業関係被害状況	11



シンボル	観測所の種類	観測要素
■	気象台	気温・降水量・風向風速・日照時間・湿度・気圧
□	地域気象観測所(アメダス)	降水量
■	地域気象観測所(アメダス)	気温・降水量・風向風速・日照時間

徳島県内のアメダス配置図

1 気象概況

(1) 台風第6号の概要

7月12日15時に南鳥島近海で発生した台風第6号は、南大東島の東海上を北上し、19日朝足摺岬沖に達した後進路を北東に変え、室戸岬付近を通過し20日00時30分頃、徳島県南部に上陸した。その後、台風は東進して紀伊水道に入り、20日10時頃潮岬付近を通過し熊野灘に抜けた。

徳島県では台風の接近に伴い18日夕方頃から強風が吹きはじめ、れんこんの茎の倒状、梨や桃の落果などの被害があった。農業関係の被害総額は10億2560万円となった（7月22日15時現在 徳島県農林水産部農林水産政策課調べ）。

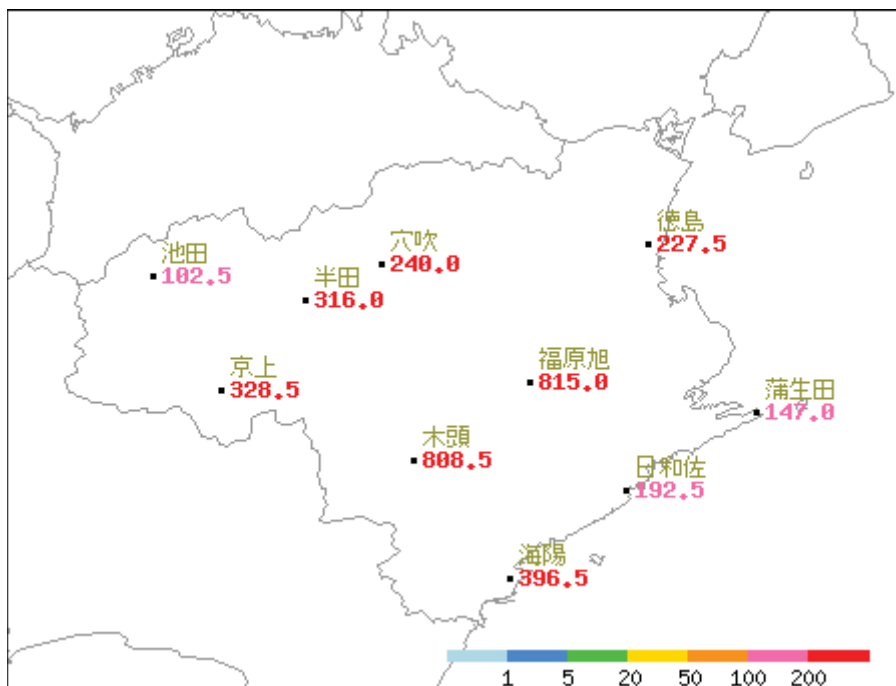
(2) 強風の状況

徳島県では7月19日の昼過ぎに暴風域に入り、20日の昼前に暴風域を抜けた。県内では東よりの強風が18日昼過ぎから吹き始め21日の朝まで続いた。

蒲生田では19日16時24分に最大風速21.0m/s（東南東）で統計開始以来第1位を更新した。徳島では19日13時15分に最大風速16.7m/s（東南東）、15時05分に最大瞬間風速27.8m/s（東南東）を観測した。

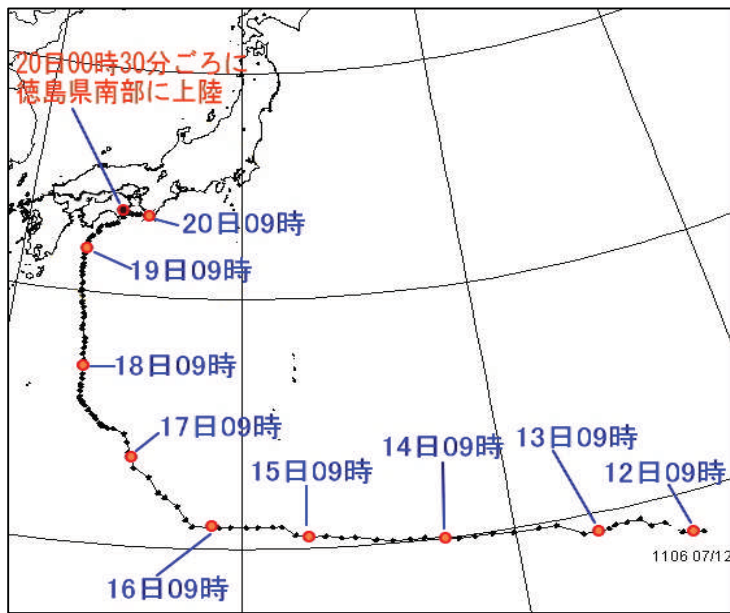
(3) 降雨の状況

雨の降り始めの17日18時から20日24時までの総降水量は福原旭で815.0mm、木頭808.5mm、海陽396.5mm、京上328.5mm、半田316.0mm、穴吹248.8mm、徳島227.5mm、日和佐192.5mm、蒲生田147.8mm、池田102.5mmとなり、南部の山地を中心に大雨となった。



アメダス降水量積算図（7月17日18時～20日24時）

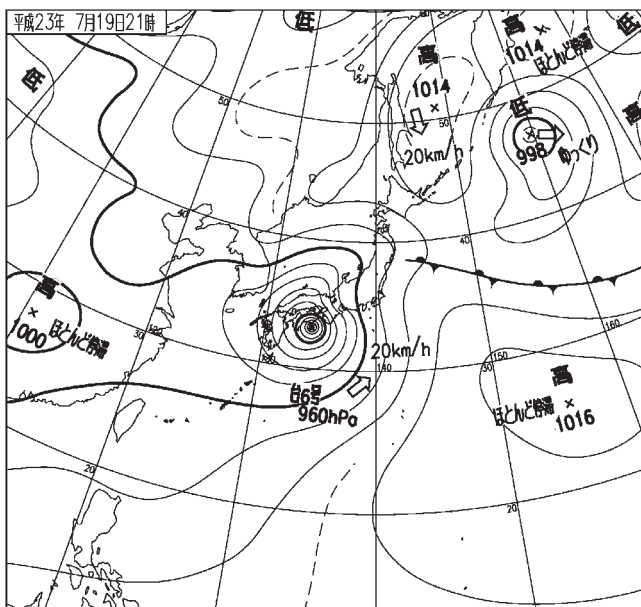
2 台風経路図



台風第6号の台風経路図

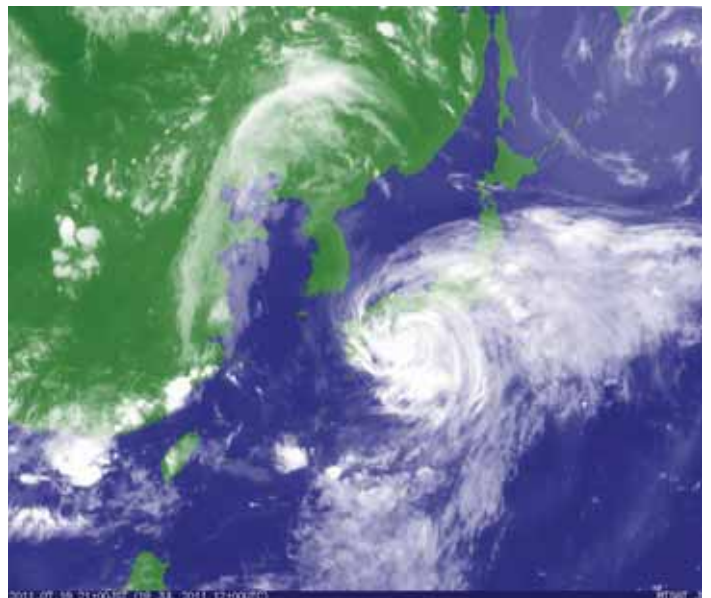
3 気象資料

(1) 地上天気図



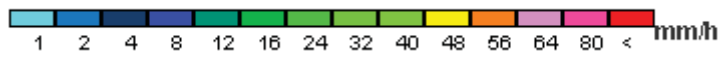
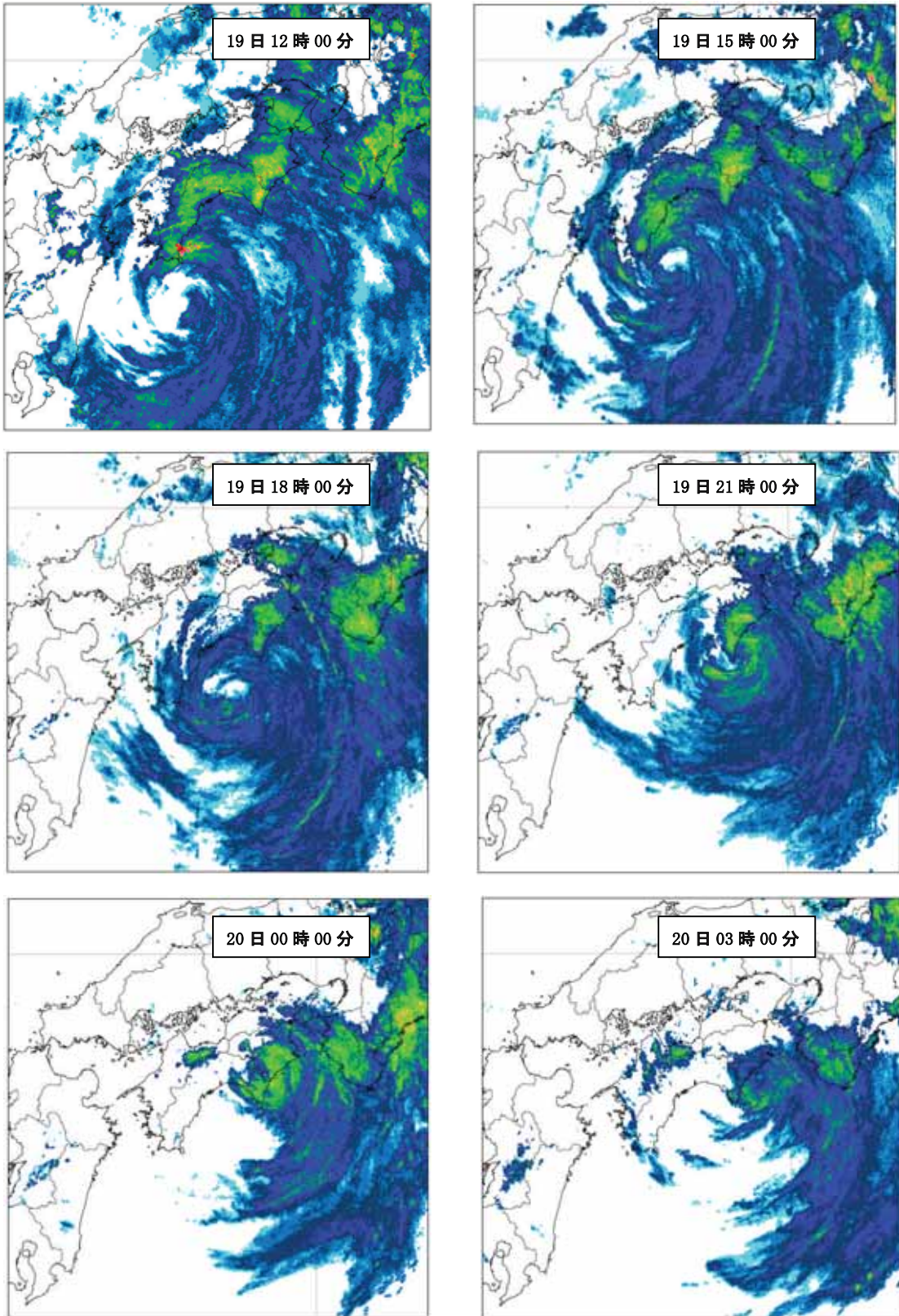
平成23年7月19日21時

(2) 気象衛星赤外画像



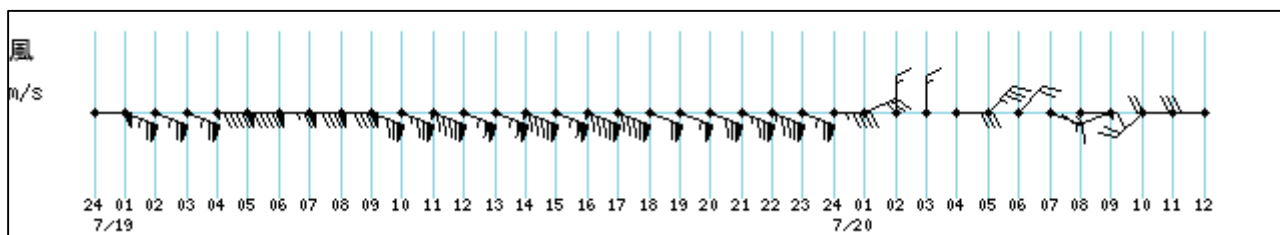
平成23年7月19日21時

(3) レーダー画像 (7月19日12時00分から20日03時00分)

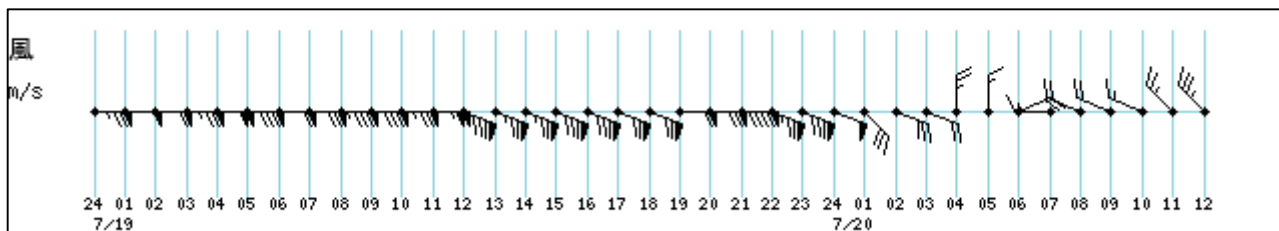


(4) アメダス風向風速時系列グラフ

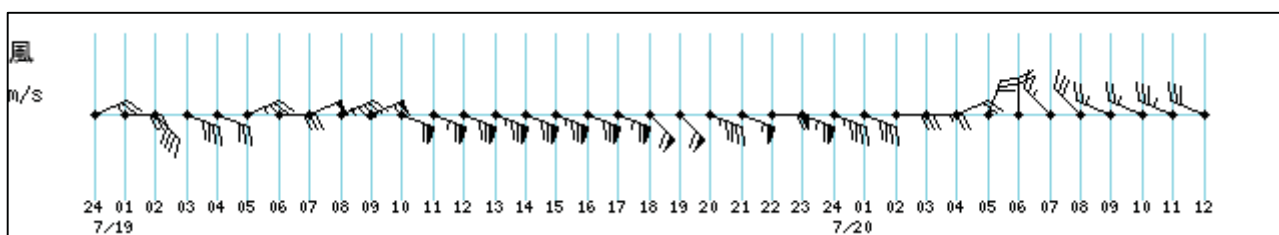
蒲生田 2011年07月18日24時～2011年07月20日12時



日和佐 2011年07月18日24時～2011年07月20日12時



徳島 2011年07月18日24時～2011年07月20日12時



- ┌ = 1m/s
- ┌ = 2m/s
- ┌ = 10m/s

4 観測表と極値更新表

(1) 観測表 (徳島県のアメダス)

7月17日18時～7月20日24時までの期間降水量

市町村名	地点名 (よみ)	値 (mm)
三好市	池田 (イケダ)	102.5
美馬市	穴吹 (アナブキ)	240.0
徳島市	徳島 (トクシマ)	227.5
美馬郡つるぎ町	半田 (ハンダ)	316.0
三好市	京上 (キョウジ ヨウ)	328.5
勝浦郡上勝町	福原旭 (フクハラアサヒ)	815.0
阿南市	蒲生田 (カモウダ)	147.0
那賀郡那賀町	木頭 (キトウ)	808.5
海部郡美波町	日和佐 (ヒラサ)	192.5
海部郡海陽町	海陽 (カイヨウ)	396.5

日最大風速・風向 7月18日～7月20日

市町村名	地点名（よみ）	値(m/s)	風向	起時	
				日	時分
三好市	池田（イケダ）	8.7	E	19	05:21
美馬市	穴吹（アナブキ）	10.2	NE	19	22:57
徳島市	徳島（トクシマ）	16.7	ESE	19	13:15
三好市	京上（キョウジ ョウ）	3.3	WNW	19	03:08
阿南市	蒲生田（ガモウダ）	21.0	ESE	19	16:24
那賀郡那賀町	木頭（キノウ）	9.7	N	19	06:16
海部郡美波町	日和佐（ヒワサ）	21.3	E	19	10:57
海部郡海陽町	海陽（カイヨウ）	13.3	S	19	23:52

日最大瞬間風速・風向 7月18日～7月20日

市町村名	地点名（よみ）	値(m/s)	風向	起時	
				日	時分
三好市	池田（イケダ）	21.0	E	19	05:42
美馬市	穴吹（アナブキ）	26.1	NNE	19	04:36
徳島市	徳島（トクシマ）	27.8	ESE	19	15:05
三好市	京上（キョウジ ョウ）	12.5	W	19	02:38
阿南市	蒲生田（ガモウダ）	30.6	E	19	11:33
那賀郡那賀町	木頭（キノウ）	21.2	NNW	19	00:31
海部郡美波町	日和佐（ヒワサ）	29.3	E	19	04:53
海部郡海陽町	海陽（カイヨウ）	27.2	SSE	19	23:49

(2) 極値更新表（徳島県のアメダス）

日降水量が通年で1位を記録した地点

7月18日～7月20日 統計期間10年以上

市町村名	地点名（よみ）	値(mm)	起日	統計開始年
阿南市	福原旭（フクラアサヒ）	641.5	2011年7月19日	1976年
那賀郡那賀町	木頭（キノウ）	579.0	2011年7月19日	1979年

日最大風向・風速が通年で1位を記録した地点

7月18日～7月20日 統計期間10年以上

市町村名	地点名（よみ）	値(m/s)	起日	統計開始年
阿南市	蒲生田（ガモウダ）	ESE 21.0	2011年7月19日	1978年

5 地域気象観測日報

(1) 降水量 (7月18日~20日)

地域気象観測毎時降水量日報

2011年7月18日 徳島県(71)

単位:mm

No	時刻 観測所名	時刻																								日合計	日最大		日最大	
		01	02	03	04	05	06	07	08	09	10	11	12	13	14	15	16	17	18	19	20	21	22	23	24		1時間降水量		10分間降水量	
		最大	時分	最大	時分																									
71066	池田	0.0	0.0	0.0	2.0	3.5	3.0	4.0	1.0	2.0	2.0	3.0	5.5	5.5	0.5	1.0	2.0	0.5	1.0	2.5	1.0	0.5	1.0	0.0	0.5	42.0	8.5	1231	3.0	1218
71087	穴吹	0.0	1.5	2.5	4.0	2.0	3.0	7.5	6.5	2.5	9.5	5.0	7.0	2.5	1.5	5.5	2.0	4.0	4.0	2.0	2.5	1.5	3.0	0.5	4.0	84.0	9.5	1003	3.5	0757
71106	徳島	0.0	0.0	0.0	6.5	3.0	14.0	6.0	9.5	3.5	2.0	0.0	2.5	0.0	0.0	0.5	0.0	0.0	0.5	0.0	0.0	0.0	0.5	0.0	0.0	48.5	18.5	0628	10.5	0558
71136	半田	0.0	1.5	0.5	10.0	1.0	3.0	4.0	2.0	3.5	4.5	6.5	25.0	7.5	5.0	12.0	14.0	16.0	4.5	1.0	6.0	4.5	3.0	1.0	3.5	139.5	27.5	1226	10.5	1148
71191	京上	0.0	2.0	4.5	7.0	1.0	1.5	1.0	2.0	4.0	5.5	6.5	10.0	5.5	4.0	6.5	3.0	3.5	2.5	2.0	10.0	5.5	3.0	3.5	10.0	104.0	11.0	1139	4.5	0338
71211	福原旭	2.0	0.0	7.0	4.5	0.5	16.0	14.0	6.5	7.0	3.5	5.0	10.0	0.5	4.5	6.0	2.5	4.0	2.0	1.0	2.0	5.5	10.0	4.0	0.5	118.5	21.5	0610	6.5	0610
71231	蒲生田	0.0	0.0	3.0	3.0	3.5	33.0	8.5	8.0	13.5	0.0	0.5	0.0	0.0	0.0	0.0	0.0	0.0	0.0	0.0	0.0	0.0	0.0	0.0	0.0	73.0	33.5	0608	21.5	0527
71251	木頭	3.5	5.5	11.5	12.0	6.0	5.5	6.0	8.0	26.5	7.5	16.5	9.5	5.0	2.5	9.0	4.5	5.0	3.5	2.0	6.5	14.5	12.0	3.0	2.0	187.5	27.5	0906	12.5	0306
71266	日和佐	0.0	0.0	7.0	1.5	1.0	16.0	7.5	3.5	2.5	1.5	3.0	0.0	0.0	5.5	0.0	0.5	0.0	0.0	0.0	0.0	0.0	0.5	0.0	0.0	50.0	16.5	0557	9.0	0515
71291	海陽	0.0	1.0	22.0	1.5	3.5	3.0	11.0	31.5	5.0	9.5	6.0	1.0	3.5	1.0	0.5	0.0	0.0	8.0	0.0	11.0	1.0	0.5	0.0	124.0	37.0	0850	13.5	0838	

地域気象観測毎時降水量日報

2011年7月19日 徳島県(71)

単位:mm

No	時刻 観測所名	時刻																								日合計	日最大		日最大	
		01	02	03	04	05	06	07	08	09	10	11	12	13	14	15	16	17	18	19	20	21	22	23	24		1時間降水量		10分間降水量	
		最大	時分	最大	時分																									
71066	池田	1.0	0.5	1.0	3.5	4.5	5.0	1.5	3.0	5.0	1.5	2.0	2.5	1.5	1.5	1.0	1.5	0.5	0.0	0.0	0.0	0.0	0.0	0.0	0.0	37.0	6.0	0545	1.5	0844
71087	穴吹	5.0	5.0	1.5	11.0	18.5	14.5	12.0	13.5	11.0	6.0	7.5	9.0	8.5	7.5	7.5	4.5	3.5	1.0	0.5	1.0	1.5	1.0	1.5	0.5	153.0	22.0	0527	4.5	0458
71106	徳島	0.5	5.0	1.0	7.0	12.5	12.5	17.0	10.0	9.5	6.5	7.0	11.0	6.0	8.5	7.0	6.5	6.0	10.0	4.0	2.5	4.0	2.0	6.5	9.0	171.5	25.5	0626	7.5	0625
71136	半田	5.5	2.5	5.0	11.0	17.5	14.5	9.0	16.0	15.5	9.5	9.5	11.0	7.5	8.0	8.0	7.0	4.5	2.0	2.5	0.5	1.0	1.0	0.5	0.5	169.5	18.5	0516	4.0	0827
71191	京上	5.5	4.0	9.0	10.0	15.5	10.0	7.5	8.0	9.5	8.0	10.5	8.0	6.5	8.5	8.5	8.0	2.5	2.0	1.0	2.5	1.5	0.5	0.5	1.0	148.5	16.0	0505	3.5	0441
71211	福原旭	19.0	8.5	17.0	42.0	47.0	23.5	36.5	30.0	27.0	18.5	37.5	43.5	40.5	32.5	34.0	24.0	22.0	16.5	15.0	21.0	21.0	20.5	25.5	19.0	641.5	47.0	0500	13.0	0324
71231	蒲生田	0.0	0.0	0.0	2.5	2.0	1.5	0.5	0.5	0.5	0.5	3.5	3.0	3.0	4.5	3.5	2.5	2.0	6.0	1.0	1.5	1.0	2.0	7.0	4.0	52.5	8.0	2326	2.5	2256
71251	木頭	14.5	8.5	13.0	30.0	32.5	31.5	22.5	26.0	25.5	23.0	36.5	44.0	35.5	38.5	39.0	32.0	21.0	18.0	14.0	19.0	15.0	18.0	12.5	9.0	579.0	46.5	1149	12.5	1134
71266	日和佐	6.5	0.5	4.5	5.0	5.0	1.0	1.5	2.5	0.5	2.5	5.5	3.0	6.0	6.0	7.0	2.5	2.5	1.5	4.0	2.5	1.5	5.5	8.0	12.0	97.0	12.0	2400	5.5	0041
71291	海陽	4.0	3.0	14.0	8.5	5.0	4.5	3.0	4.5	5.0	14.0	13.5	15.5	10.0	10.5	9.0	5.5	5.5	7.5	5.0	3.5	6.0	14.5	28.5	32.0	232.0	32.0	2400	8.0	1114

地域気象観測毎時降水量日報

2011年7月20日 徳島県(71)

単位:mm

No	時刻 観測所名	時刻																								日合計	日最大		日最大	
		01	02	03	04	05	06	07	08	09	10	11	12	13	14	15	16	17	18	19	20	21	22	23	24		1時間降水量		10分間降水量	
		最大	時分	最大	時分																									
71066	池田	0.0	0.0	1.0	1.5	1.0	1.0	1.5	3.0	2.0	1.5	0.5	1.0	2.5	0.0	1.0	1.5	1.5	0.5	2.5	0.0	0.0	0.0	0.0	0.0	23.5	3.0	1852	1.0	1839
71087	穴吹	0.0	0.5	0.0	0.0	0.0	0.0	0.0	1.5	0.5	0.5	0.0	0.0	0.0	0.0	0.0	0.0	0.0	0.0	0.0	0.0	0.0	0.0	0.0	0.0	3.0	1.5	0807	0.5	0913
71106	徳島	1.5	0.5	0.5	0.5	0.5	2.0	0.0	2.0	0.0	0.0	0.0	0.0	0.0	0.0	0.0	0.0	0.0	0.0	0.0	0.0	0.0	0.0	0.0	0.0	7.5	9.0	0002	1.0	0720
71136	半田	0.0	2.0	1.0	0.5	0.0	0.5	0.5	0.5	0.5	0.0	0.5	0.0	0.0	0.5	0.0	0.5	0.0	0.0	0.0	0.0	0.0	0.0	0.0	0.0	7.0	2.5	0229	1.0	0139
71191	京上	3.5	3.5	4.0	3.0	3.5	1.5	2.0	3.5	2.0	2.5	4.0	4.5	4.5	6.0	5.0	8.5	6.0	4.5	4.0	0.0	0.0	0.0	0.0	0.0	76.0	9.5	1630	3.0	1545
71211	福原旭	16.5	15.5	8.0	1.0	1.0	2.5	2.5	2.5	2.5	1.0	0.5	0.0	0.0	0.0	1.0	0.0	0.0	0.5	0.0	0.0	0.0	0.0	0.0	0.0	55.0	19.5	0004	3.5	0125
71231	蒲生田	4.0	6.0	6.0	5.0	0.0	0.0	0.0	0.0	0.0	0.5	0.0	0.0	0.0	0.0	0.0	0.0	0.0	0.0	0.0	0.0	0.0	0.0	0.0	0.0	21.5	8.0	0224	2.0	0210
71251	木頭	17.0	13.5	6.0	1.0	0.5	0.5	0.0	0.0	0.5	0.0	0.0	0.0	0.0	0.0	0.5	0.0	0.0	0.0	0.0	0.0	0.0	0.0	0.0	0.0	39.5	17.5	0122	3.5	0108
71266	日和佐	19.0	14.5	8.0	1.0	0.5	0.5	1.5	0.0	0.0	0.0	0.0	0.0	0.0	0.0	0.0	0.0	0.0	0.0	0.0	0.0	0.0	0.0	0.0	0.0	45.5	19.5	0109	4.5	0101
71291	海陽	19.0	12.0	7.5	2.0	0.0	0.0	0.0	0.0	0.0	0.0	0.0	0.0	0.0	0.0	0.0	0.0	0.0	0.0	0.0	0.0	0.0	0.0	0.0	0.0	40.5	32.5	0002	5.0	0003

6 気象官署の執った措置

(1) 警報・注意報発表状況 (徳島地方気象台)

2011年7月16日～7月21日

警報・注意報発表状況(赤字は警報)

●:発表 ▼:警報から注意報 ○:継続 解:解除

浸:浸水害 土:土砂災害 土浸:土砂災害、浸水害

斜体字:発表

下線:警報から注意報

発表時刻	警報・注意報	徳島市	鳴門市	小松島市	松茂町	北島町	藍住町	板野町	吉野川市	阿波市	美馬市 脇・美馬・穴吹	石井町	上板町	つるぎ町 半田・貞光	美馬市 木屋平	佐那河内村	神山町	つるぎ町 一宇	三好市	東みよし町	阿南市	勝浦町	上勝町	那賀町	牟岐町	美波町	海陽町			
2011/7/16 9:30	波浪注意報																				●				●	●	●			
2011/7/17 4:52	波浪注意報	●	●	●	●																○					○	○	○		
2011/7/17 16:40	強風注意報																				●					●	●	●		
	波浪注意報	○	○	○	○																○						○	○	○	
2011/7/17 23:30	雷注意報	●	●	●	●	●	●	●	●	●	●	●	●	●	●	●	●	●	●	●	●	●	●	●	●	●	●	●		
	強風注意報																					○					○	○	○	
	波浪注意報	○	○	○	○																	○					○	○	○	
2011/7/18 3:20	波浪警報																				●					●	●	●		
	雷注意報	○	○	○	○	○	○	○	○	○	○	○	○	○	○	○	○	○	○	○	○	○	○	○	○	○	○	○	○	
	強風注意報	●	●	●	●	●	●	●	●	●	●	●	●	●	●	●	●	●	●	●	●	●	●	●	●	●	●	●		
	波浪注意報	○	○	○	○																						○	○	○	
2011/7/18 6:50	波浪警報																					○					○	○	○	
	大雨注意報	●	●	●	●	●	●	●	●	●	●	●	●	●	●	●	●	●	●	●	●	●	●	●	●	●	●	●	●	
	雷注意報	○	○	○	○	○	○	○	○	○	○	○	○	○	○	○	○	○	○	○	○	○	○	○	○	○	○	○	○	
	強風注意報	○	○	○	○	○	○	○	○	○	○	○	○	○	○	○	○	○	○	○	○	○	○	○	○	○	○	○	○	
	波浪注意報	○	○	○	○																									
	洪水注意報	●	●	●	●	●	●	●	●	●	●	●	●	●	●	●	●	●	●	●	●	●	●	●	●	●	●	●	●	
2011/7/18 10:50	波浪警報	●	●	●	●																	○					○	○	○	
	大雨注意報	○	○	○	○	○	○	○	○	○	○	○	○	○	○	○	○	○	○	○	○	○	○	○	○	○	○	○	○	
	雷注意報	○	○	○	○	○	○	○	○	○	○	○	○	○	○	○	○	○	○	○	○	○	○	○	○	○	○	○	○	
	強風注意報	○	○	○	○	○	○	○	○	○	○	○	○	○	○	○	○	○	○	○	○	○	○	○	○	○	○	○	○	
	洪水注意報	○	○	○	○	○	○	○	○	○	○	○	○	○	○	○	○	○	○	○	○	○	○	○	○	○	○	○	○	
2011/7/18 15:25	大雨警報																					○					○	○	○	
	波浪警報	○	○	○	○																							○	○	○
	大雨注意報	○	○	○	○	○	○	○	○	○	○	○	○	○	○	○	○	○	○	○	○	○	○	○	○	○	○	○	○	
	雷注意報	○	○	○	○	○	○	○	○	○	○	○	○	○	○	○	○	○	○	○	○	○	○	○	○	○	○	○	○	
	強風注意報	○	○	○	○	○	○	○	○	○	○	○	○	○	○	○	○	○	○	○	○	○	○	○	○	○	○	○	○	
	洪水注意報	○	○	○	○	○	○	○	○	○	○	○	○	○	○	○	○	○	○	○	○	○	○	○	○	○	○	○	○	
2011/7/18 19:15	大雨警報																					○					○	○	○	
	波浪警報	○	○	○	○																							○	○	○
	大雨注意報	○	○	○	○	○	○	○	○	○	○	○	○	○	○	○	○	○	○	○	○	○	○	○	○	○	○	○	○	
	雷注意報	○	○	○	○	○	○	○	○	○	○	○	○	○	○	○	○	○	○	○	○	○	○	○	○	○	○	○	○	
	強風注意報	○	○	○	○	○	○	○	○	○	○	○	○	○	○	○	○	○	○	○	○	○	○	○	○	○	○	○	○	
	洪水注意報	○	○	○	○	○	○	○	○	○	○	○	○	○	○	○	○	○	○	○	○	○	○	○	○	○	○	○	○	
2011/7/18 21:50	大雨警報	土浸	土浸	土浸	浸	浸	浸	土浸	土浸	土浸	土浸	土浸	土浸	土浸	土浸	土浸	土浸	土浸	土浸	土浸	土浸	土浸	土浸	土浸	土浸	土浸	土浸	土浸	土浸	
	洪水警報	●	●	●	●	●	●	●	●	●	●	●	●	●	●	●	●	●	●	●	●	●	●	●	●	●	●	●	●	
	波浪警報	○	○	○	○																	○					○	○	○	
	雷注意報	○	○	○	○	○	○	○	○	○	○	○	○	○	○	○	○	○	○	○	○	○	○	○	○	○	○	○	○	
	強風注意報	○	○	○	○	○	○	○	○	○	○	○	○	○	○	○	○	○	○	○	○	○	○	○	○	○	○	○	○	
2011/7/19 4:30	大雨警報	土浸	土浸	土浸	浸	浸	浸	土浸	土浸	土浸	土浸	土浸	土浸	土浸	土浸	土浸	土浸	土浸	土浸	土浸	土浸	土浸	土浸	土浸	土浸	土浸	土浸	土浸	土浸	
	洪水警報	○	○	○	○	○	○	○	○	○	○	○	○	○	○	○	○	○	○	○	○	○	○	○	○	○	○	○	○	
	暴風警報	●	●	●	●	●	●	●	●	●	●	●	●	●	●	●	●	●	●	●	●	●	●	●	●	●	●	●	●	
	波浪警報	○	○	○	○																	○					○	○	○	
	雷注意報	○	○	○	○	○	○	○	○	○	○	○	○	○	○	○	○	○	○	○	○	○	○	○	○	○	○	○	○	
2011/7/19 6:40	大雨警報	土浸	土浸	土浸	浸	浸	浸	土浸	土浸	土浸	土浸	土浸	土浸	土浸	土浸	土浸	土浸	土浸	土浸	土浸	土浸	土浸	土浸	土浸	土浸	土浸	土浸	土浸	土浸	
	洪水警報	○	○	○	○	○	○	○	○	○	○	○	○	○	○	○	○	○	○	○	○	○	○	○	○	○	○	○	○	
	暴風警報	○	○	○	○	○	○	○	○	○	○	○	○	○	○	○	○	○	○	○	○	○	○	○	○	○	○	○	○	
	波浪警報	○	○	○	○																									
	雷注意報	○	○	○	○	○	○	○	○	○	○	○	○	○	○	○	○	○	○	○	○	○	○	○	○	○	○	○	○	
	高潮注意報																					●				●	●	●		
2011/7/19 12:20	大雨警報	土浸	土浸	土浸	浸	浸	浸	土浸	土浸	土浸	土浸	土浸	土浸	土浸	土浸	土浸	土浸	土浸	土浸	土浸	土浸	土浸	土浸	土浸	土浸	土浸	土浸	土浸	土浸	
	洪水警報	○	○	○	○	○	○	○	○	○	○	○	○	○	○	○	○	○	○	○	○	○	○	○	○	○	○	○	○	
	暴風警報	○	○	○	○	○	○	○	○	○	○	○	○	○	○	○	○	○	○	○	○	○	○	○	○	○	○	○	○	
	波浪警報	○	○	○	○																	○					○	○	○	
	高潮警報	●	●	●	●	●																●				●	●			
	雷注意報	○	○	○	○	○	○	○	○	○	○	○	○	○	○	○	○	○	○	○	○	○	○	○	○	○	○	○	○	
	高潮注意報																												○	

(2) 気象情報発表状況（徳島地方気象台発表）

種 別	号 数	発表日時
台風第6号に関する徳島県気象情報	第1号	7月17日 05時32分
台風第6号に関する徳島県気象情報	第2号	7月17日 16時42分
台風第6号に関する徳島県気象情報	第3号	7月18日 06時12分
台風第6号に関する徳島県気象情報	第4号	7月18日 11時19分
台風第6号に関する徳島県気象情報	第5号	7月18日 16時51分
台風第6号に関する徳島県気象情報	第6号	7月18日 22時57分
台風第6号に関する徳島県気象情報	第7号	7月19日 05時42分
台風第6号に関する徳島県気象情報	第8号	7月19日 11時15分
台風第6号に関する徳島県気象情報	第9号	7月19日 17時00分
台風第6号に関する徳島県気象情報	第10号	7月19日 21時59分
台風第6号に関する徳島県気象情報	第11号	7月20日 01時30分
台風第6号に関する徳島県気象情報	第12号	7月20日 05時05分
台風第6号に関する徳島県気象情報	第13号	7月20日 07時30分
台風第6号に関する徳島県気象情報	第14号	7月20日 11時25分
台風第6号に関する徳島県気象情報	第15号	7月20日 17時29分

(3) 竜巻注意情報発表状況（徳島地方気象台発表）

種 別	号 数	発表日時
徳島県竜巻注意情報	第1号	7月18日 11時16分
徳島県竜巻注意情報	第2号	7月18日 12時16分
徳島県竜巻注意情報	第3号	7月18日 13時15分
徳島県竜巻注意情報	第4号	7月18日 14時11分

7 農業関係被害状況

徳島県農林水産部農林水産政策課 調べ

平成23年7月22日 15:00現在

台風6号による農林水産業被害

1 被害状況 (1) 施設等被害

(単位:百万円)

施設名等	市町村(事業地区名)	被害の概要	被害金額
農地	上勝町、吉野川市	畦畔の崩壊 5(力所) 0.2(ha)	3.1
農業用水路	上勝町	破損 1(力所)	1.2
林道	上勝町、那賀町、海陽町、三好市	のり面崩壊、路肩決壊 15(力所) 277m	45.5
林地被害	吉野川市、那賀町	山腹崩壊 3(力所)	240.0
ハウス施設	県下全域	被覆資材の破れ	調査中
計		24(力所)	289.8

(2) 農作物等被害

(単位:百万円)

作目	被害地域	被害の概要	被害金額
れんこん	鳴門市、松茂町、板野町、北島町、藍住町、徳島市	葉の傷み、茎の倒伏 295.0(ha)	527.5
なし	鳴門市、松茂町、板野町、北島町、藍住町、徳島市	落果 205.0(ha)	103.5
かんしょ	鳴門市、松茂町	葉傷み 163.0(ha)	10.6
もも	鳴門市、上板町、板野町	落果 17.0(ha)	14.4
ピーマン	美馬市	風による倒伏、枝の折れ等 2.8(ha)	0.2
夏秋なす	美馬市、吉野川市、阿波市、徳島市、勝浦町	花の落下、果実の擦れ、茎葉の破損、浸水 34.0(ha)	12.0
葉たばこ	阿南市、上板町	茎葉の損傷及び飛散 16.0(ha)	11.0
チンゲンサイ	阿南市	ほ場冠水 0.5(ha)	1.5
ケイトウ	那賀町、美波町、牟岐町、海陽町	倒伏 9.5(ha)	13.9
オクラ	阿南市、小松島市、勝浦町、那賀町、美波町、牟岐町、海陽町	ほ場冠水、風による擦れ 9.0(ha)	2.0
ねぎ	徳島市	倒伏 15.0(ha)	32.4
こまつな	石井町	浸水 35.0(ha)	5.4
水稻	牟岐町、海陽町	冠水、倒伏 4.8(ha)	0.6
甘長とうがらし	佐那河内村	浸水、倒伏、枝折 0.4(ha)	0.5
肉用鶏	牟岐町	鶏舎浸水による鶏水死 1700羽	0.3
計		807.0(ha)	735.8
(施設等被害)+(農作物等被害)			1,025.6

2 その他

小型船舶2隻約60万円、漁具倉庫の損傷60万円

(注) この資料は、速報として取り急ぎまとめたもので、後日内容の一部を訂正、追加することがあります。

徳島県農業気象災害速報
問い合わせ先
徳島地方気象台防災業務課
TEL 088-626-0676