

# 福井県の気温

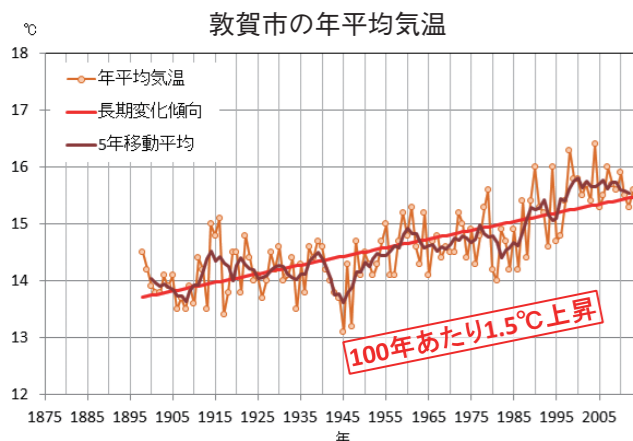
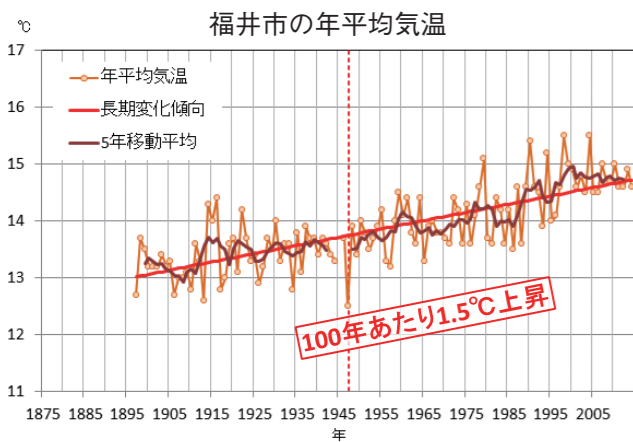
福井県の気温は長期的に上昇しています。この変化には、地球温暖化に加えて、都市化によるヒートアイランド現象の影響も現れているとみられます。

21世紀末の福井県は、気温がさらに上昇すると予想されています。

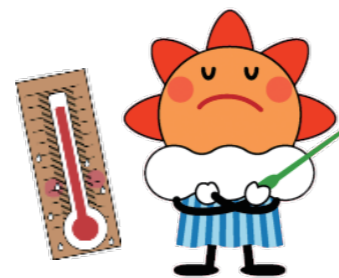
## ◆これまでの観測結果

✓ 気温は上昇している

福井県の年平均気温は、福井市で100年あたり1.5℃、敦賀市で100年あたり1.5℃上昇しました。この変化には、地球温暖化に加えて、都市化やその他の自然変動の影響も含まれていると考えられます。



上段は福井地方気象台、下段は敦賀特別地域気象観測所で観測された年平均気温の経年変化を示す。赤破線は、観測場所の移転による影響を除去するため、それ以前のデータを補正したことを示す。

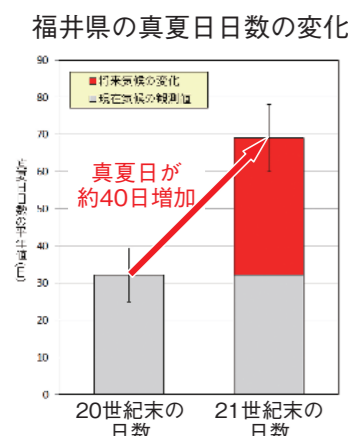


## ◆将来予測

✓ 更に気温が上昇すると予想される

スーパーコンピュータを用いた気象庁の地球温暖化の予測によると、福井県では20世紀末に比べて21世紀末には以下のような変化が起こると予想されています。

- ◎ 年平均気温が約3℃上昇
- ◎ 真夏日数が年間で約40日増加
- ◎ 冬日数が年間で約30日減少



年間の真夏日日数の、20世紀末と比較した21世紀末における福井県平均の気候変化の予測。黒細線は地点間(左)および年々変動(右)の標準偏差を示す。

温室効果ガスの排出シナリオは、化石燃料と新エネルギーをバランスよく使いながら、経済発展を重視しグローバル化が進展する社会を想定している。予測結果には都市化の影響は含まず、排出シナリオの変化やモデル精度などによる不確実性が含まれる。

## 福井県地球温暖化防止活動推進員 (アースサポーター) による出前講座を実施しています。

センターでは、学校、公民館、児童館、民間団体等にアースサポーター講師を派遣しています。



### メニュー一覧

- ☆ 自然エネルギー体験教室
- ・ ソーラーUFO・風車発電
- ・ 炭づくり&七輪クッキング
- ☆ 絵本・紙芝居
- ☆ ストップ!温暖化講座
- ☆ IPCCリポート
- 「温暖化の現状と今後」
- ☆ フードマイレージ買い物ゲーム
- ☆ 子ども環境家計簿
- ☆ 住まい教育ワークショップ
- ☆ 節電教室

出前講座は、ワークショップなど参加型学習を中心に、ESD(持続可能な開発のための教育)がめざす体系的な思考力、コミュニケーション能力、情報の分析能力、リーダーシップの向上など様々な力を育てていくことを目標にしています。

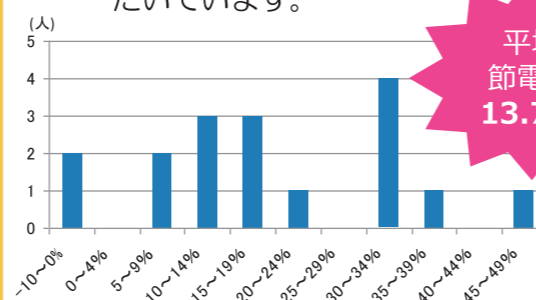


## 温室効果ガス (CO<sub>2</sub>) の排出実態調査

子育て中のご家庭の、CO<sub>2</sub>排出状況・特徴を把握するため、年3回の調査にご協力いただいています。その結果を普及啓発に活用しています。

## 深夜電力節電にチャレンジ!

福井県は全国でもオール電化の比率が非常に高い県です。モニター調査からもオール電化家庭のCO<sub>2</sub>排出量が多いことが分かりました。エコキュートや電気温水器等の設定を変える、ひと手間で深夜電力節電にチャレンジしていただいています。



平均節電率 13.7%

## 「LOVEアースふくい」強化事業 うちエコ診断実施中!

各家庭向けにオーダーメイドの提案をしています。光熱費の見直しにもなりますよ!

### 診断の流れ



出典:うちエコ診断紹介パンフレット(家庭エコ診断制度運営事務局)

## 福井県地球温暖化防止活動推進センター

### 特定非営利活動法人エコプランふくい

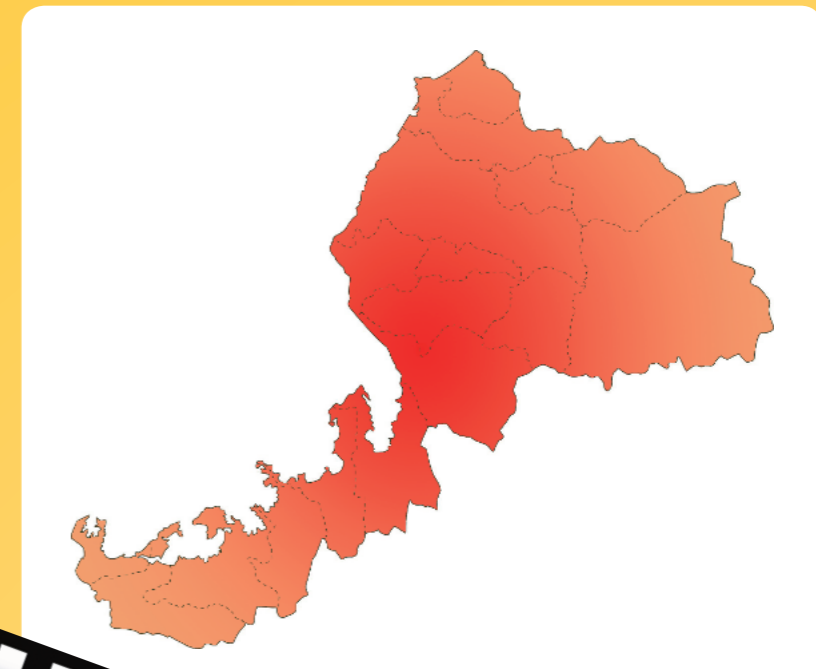
〒910-0004 福井市宝永4丁目13-4

お問い合わせ & お申し込み

- ☎ 0776(30)0092 (平日9時~17時30分)
- ☎ 0776(21)1261
- ✉ fukui@stopondanka-fukui.jp
- 🏠 <http://stopondanka-fukui.jp/>

# 福井県の気候変化

— 私たちの周りの地球温暖化 —



詳しい情報はこちらへ

気候変化レポート2015 — 関東甲信・北陸・東海地方 —  
[http://www.jma-net.go.jp/tokyo/sub\\_index/kikouhenka/](http://www.jma-net.go.jp/tokyo/sub_index/kikouhenka/)



福井地方気象台 福井県福井市豊島 2-5-2  
TEL: 0776-24-0069