

平成29年1月14日から16日にかけての 大雪に関する三重県気象速報

目次

- 1 気象の状況
 - (1) 概況
 - (2) 地上天気図及び気象衛星赤外画像
 - (3) レーダーエコー
 - (4) 観測記録
- 2 特別警報・警報・注意報、府県気象情報の発表状況
- 3 被害状況

平成29年1月18日
津地方気象台

注：本資料は速報として1月17日9時までの状況を取りまとめたものです。後日内容の一部訂正や追加をすることがあります。

本件に関する問い合わせ先

津地方気象台
電話：059-228-6818

1 気象の状況

(1) 概況

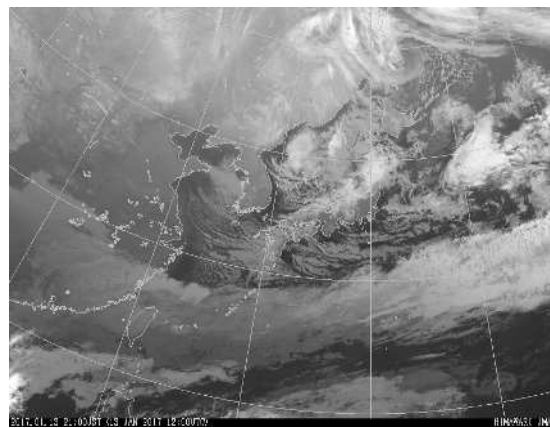
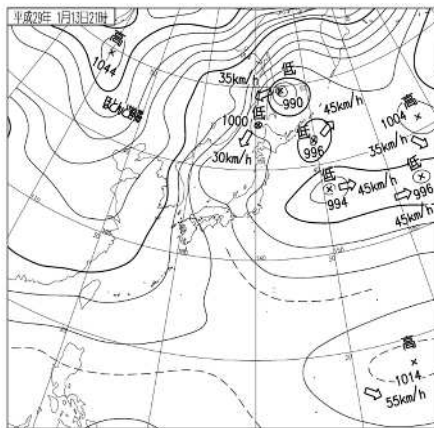
1月13日の夜から16日の夜にかけて、日本付近には強い寒気が流れ込み、冬型の気圧配置が強まりました。

このため三重県では14日の未明から北部の山地で雪が降り始め、16日にかけては北部や伊賀の広い範囲で大雪となりました。

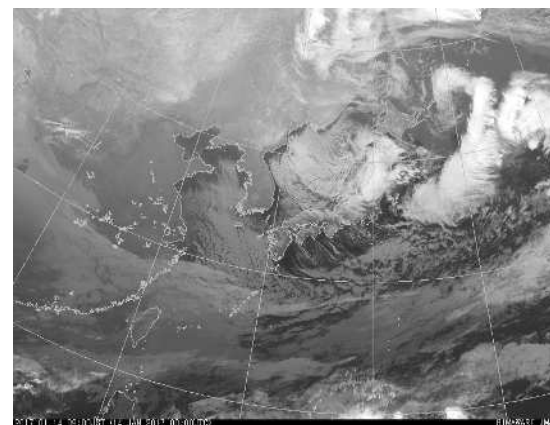
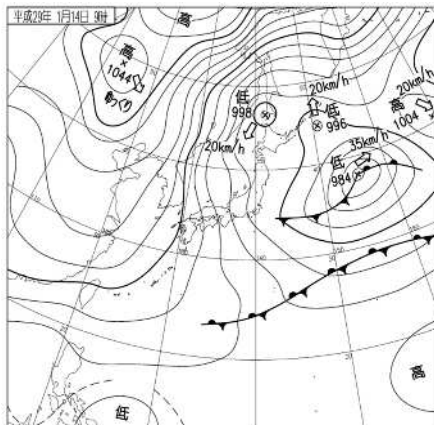
14日00時から16日23時までの最深積雪は委託観測所のいなべ市北勢で55cm、四日市市塩浜で17cm、鈴鹿市飯野寺家町で15cmを観測しました。また、国土交通省の積雪計では、亀山市関町坂下鈴鹿峠（下）で33cm、伊賀市柘植町で16cmを観測しました。

津地方気象台でも2cmの積雪を観測しました。

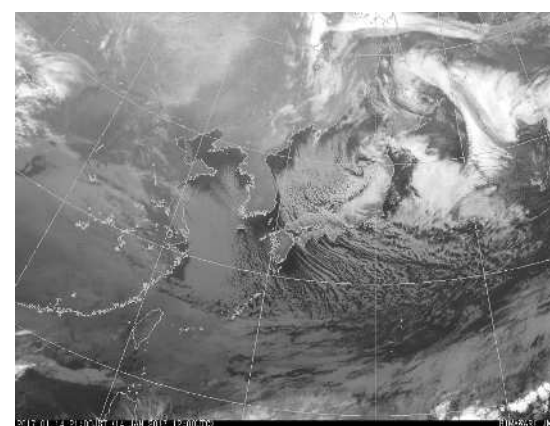
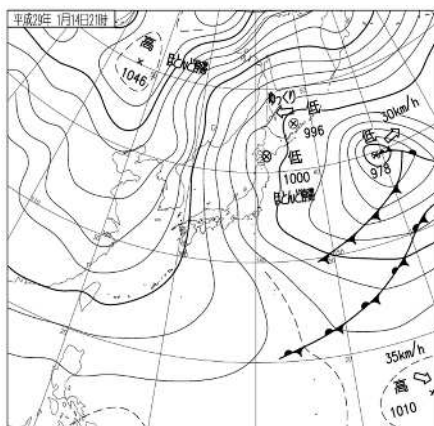
(2) 地上天気図（左）及び気象衛星赤外面像（右）



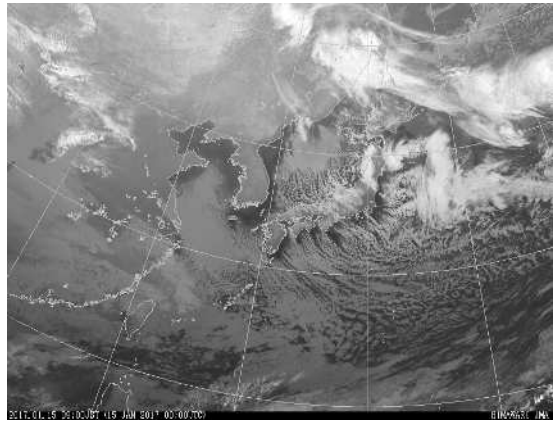
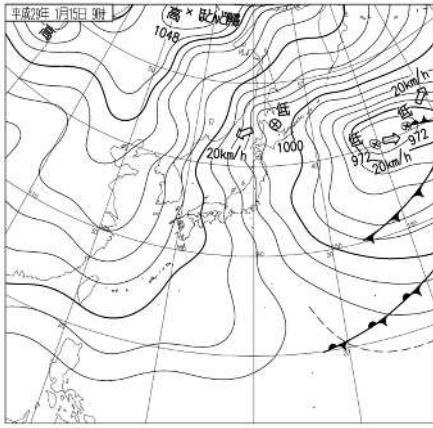
1月13日21時



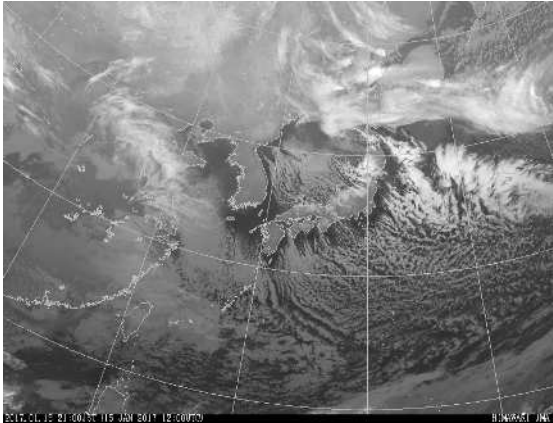
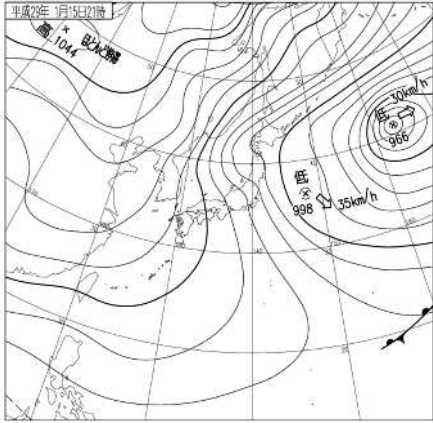
1月14日09時



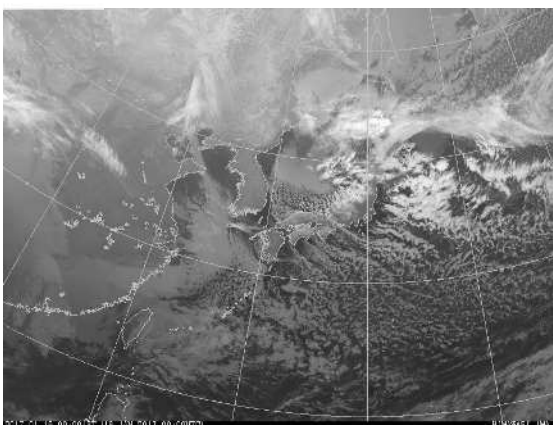
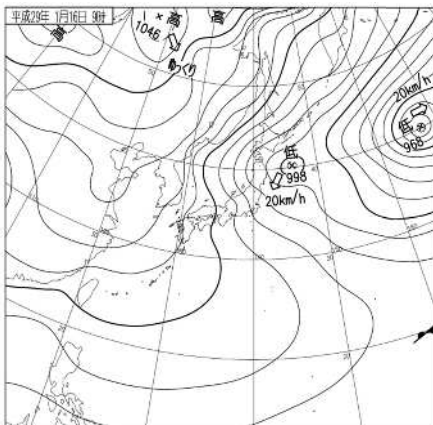
1月14日21時



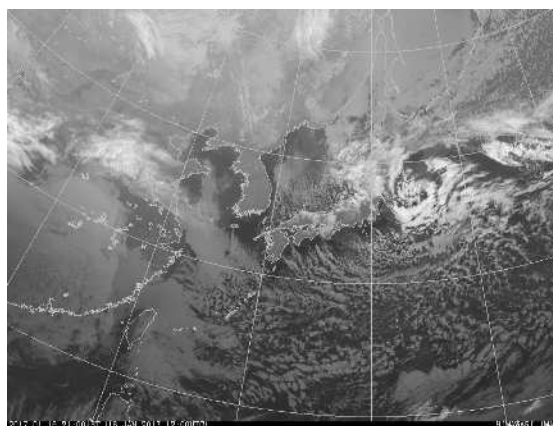
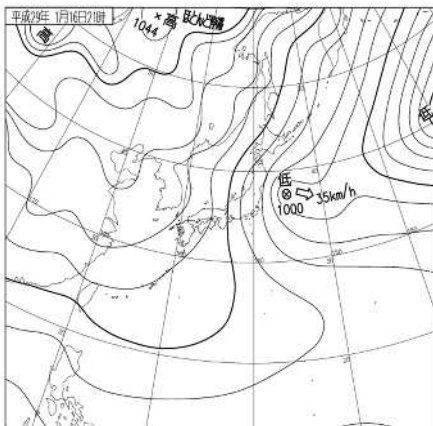
1月15日09時



1月15日21時

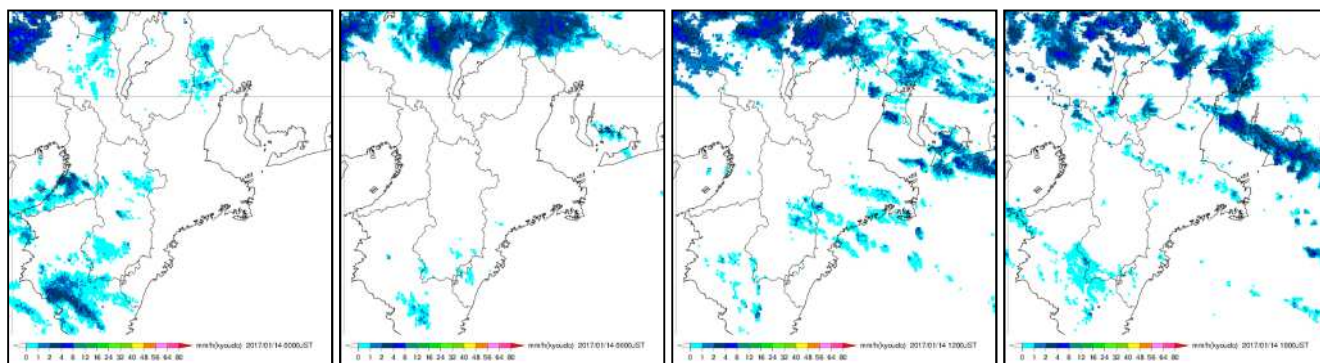


1月16日09時



1月16日21時

(3) レーダーエコー (1月14日00時から1月16日18時)

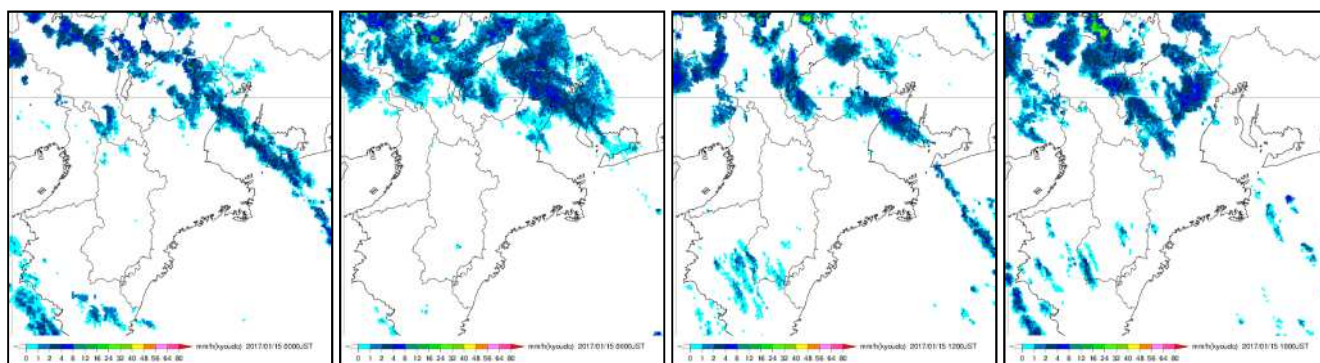


1月14日00時

1月14日06時

1月14日12時

1月14日18時

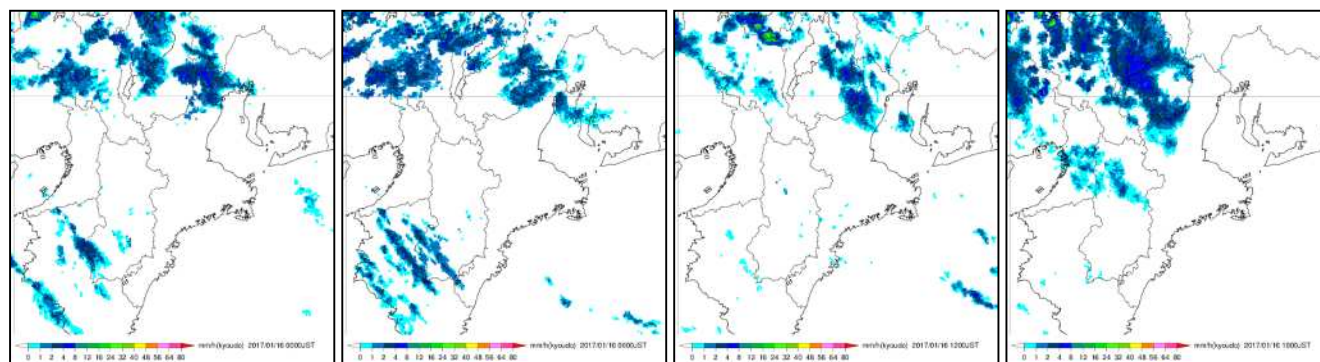


1月15日00時

1月15日06時

1月15日12時

1月15日18時

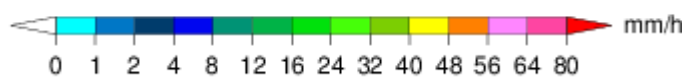


1月16日00時

1月16日06時

1月16日12時

1月16日18時



○ 最深積雪分布（1月14日00時から1月16日23時）



単位は cm

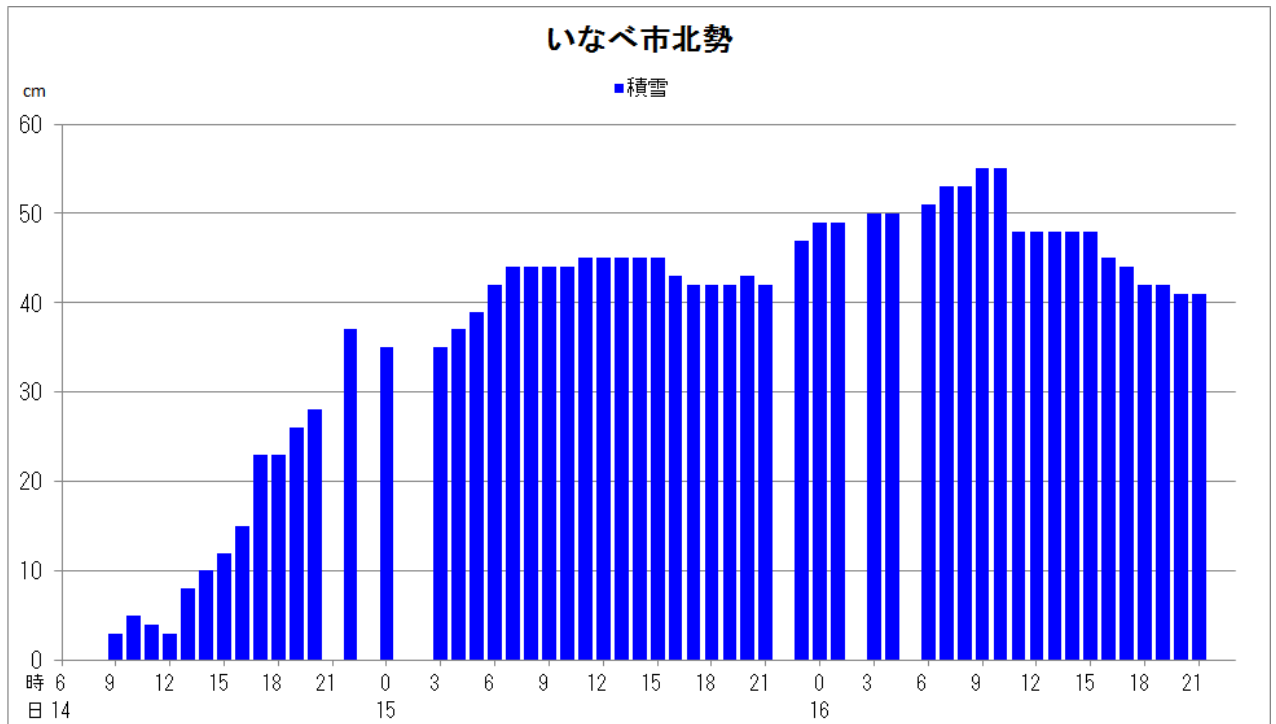
(注)

津（津地方気象台）は気象庁の積雪計による

亀山市関町坂下鈴鹿峠（下）、伊賀市柘植町は国土交通省の積雪計による

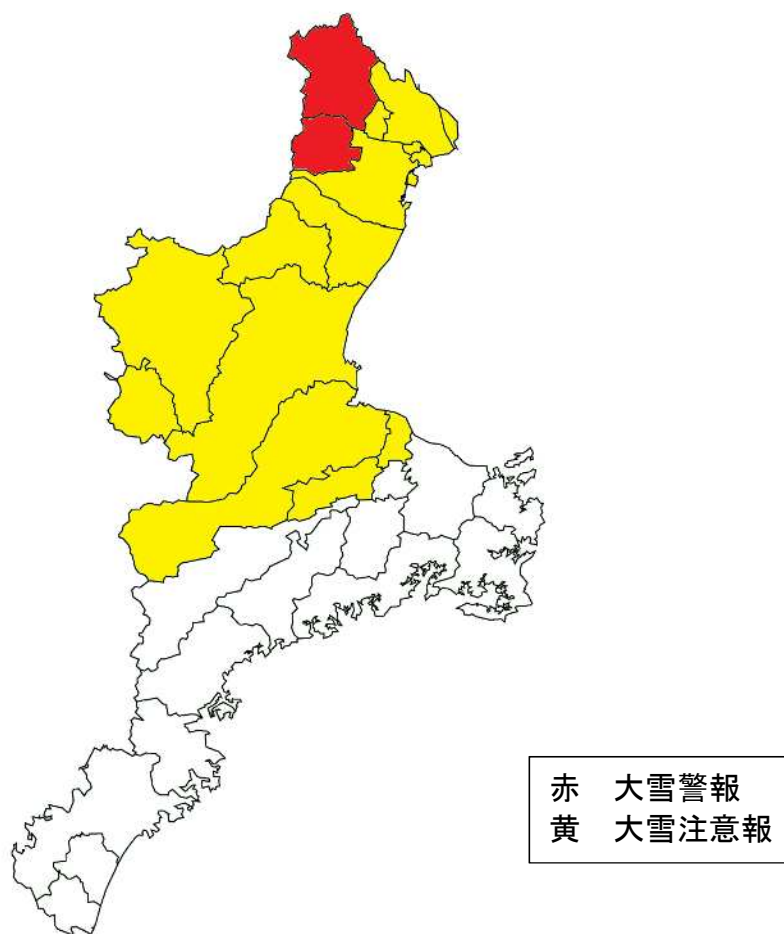
上記以外の値は委託観測所への電話照会による（照会した中での最深積雪）

○ 委託観測所（いなべ市北勢）の積雪時系列（1月14日06時から1月16日21時）



(注) グラフ中のデータの空白は電話による照会をしていない時刻

○ 大雪警報、大雪注意報の発表市町（1月13日16時33分～17日07時41分）



○ 府県気象情報の発表状況（1月12日11時29分～1月15日16時37分）

津地方気象台発表

発表日時	府県気象情報
1月12日11時29分	強い冬型の気圧配置に関する三重県気象情報 第1号
1月12日17時02分	大雪に関する三重県気象情報 第2号
1月13日05時57分	大雪に関する三重県気象情報 第3号
1月13日16時49分	大雪に関する三重県気象情報 第4号
1月14日05時50分	大雪に関する三重県気象情報 第5号
1月14日11時32分	大雪に関する三重県気象情報 第6号
1月14日16時52分	大雪に関する三重県気象情報 第7号
1月15日05時29分	大雪に関する三重県気象情報 第8号
1月15日11時27分	大雪に関する三重県気象情報 第9号
1月15日16時37分	大雪に関する三重県気象情報 第10号

3 被害状況

人的被害 なし

住家被害 なし

停電 約 6700 戸（いなべ市、菰野町、四日市市、東員町）

スリップ事故 237 件（人身 4 件）

道路通行止め 2 箇所

交通機関の運休・遅延 多数（鉄道・路線バス等）

水稻育苗ハウス等の損壊 10 件（四日市市、鈴鹿市、菰野町）

三重県災害対策課、三重県農林水産総務課、三重県警察本部、中部電力調べ