

平成23年7月 台風第6号に関する 愛知県気象速報

目次

- 1 台風の概況
- 2 降水の状況
- 3 風と気圧の状況
- 4 極値の更新
- 5 波の状況
- 6 警報・注意報、気象情報、土砂災害警戒情報の発表状況
- 7 指定河川の洪水予報の発表状況
- 8 被害等の状況
- 9 防災関係機関への説明会等
- 10 参考資料

平成 23 年 7 月 21 日
名古屋地方気象台

注：この資料は速報としてまとめた暫定値です。台風の経路や観測実況等については事後の調査で修正される場合があります。

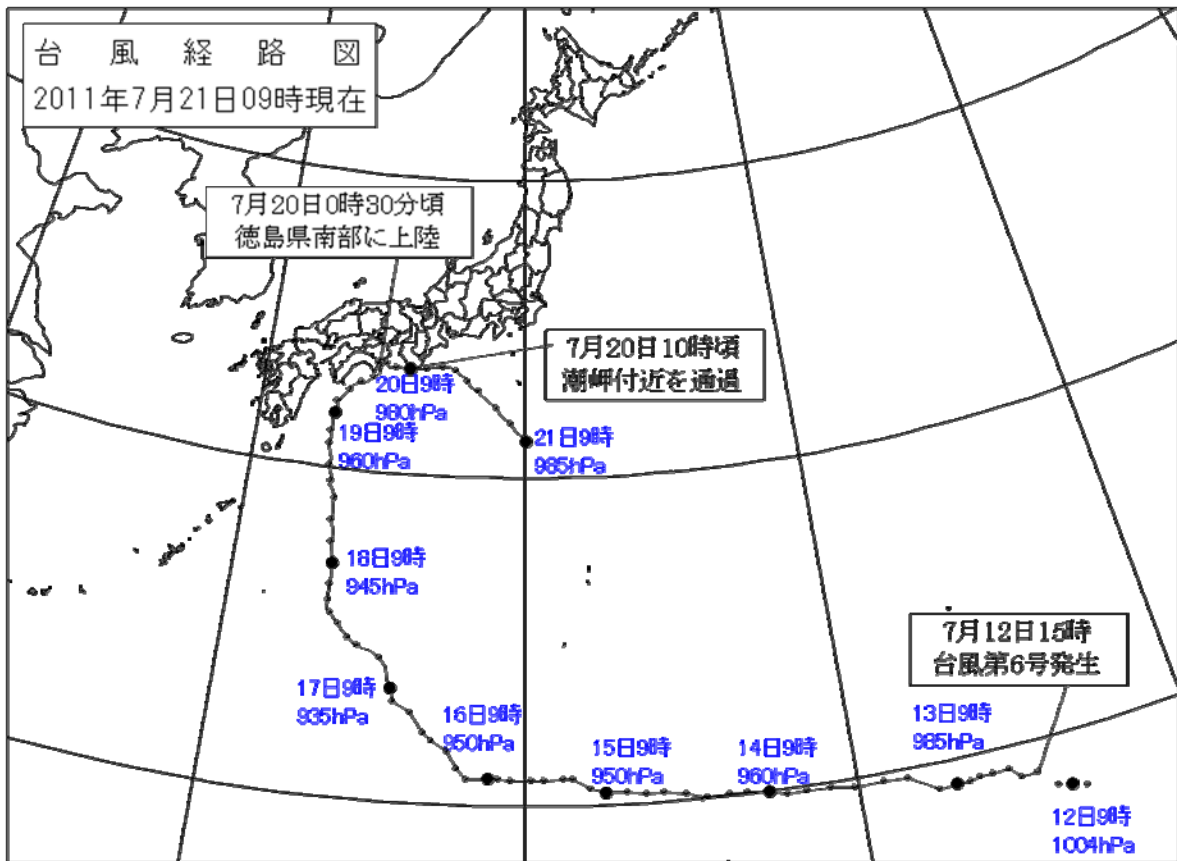
お問い合わせ先
名古屋地方気象台防災業務課
電話：052-751-5124

1 台風の概況

台風第6号は7月12日15時に南鳥島近海で発生し、ゆっくりと西に進み、7月16日21時には沖ノ鳥島近海で、中心気圧935hPa、最大風速50m/sの超大型で非常に強い台風に発達しました。

台風は19日には強い勢力を維持したまま、四国の南海上を北上し、20日00時30分頃には徳島県南部に上陸しました。その後、進路を東に変え潮岬付近を通過し、東海道沖を南東に進みました。

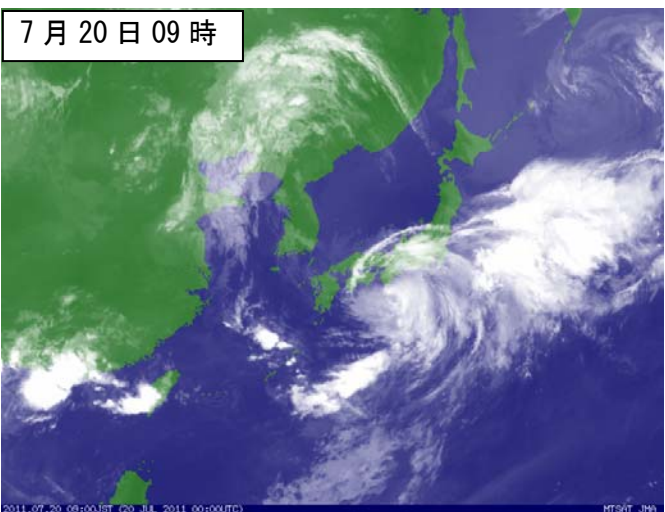
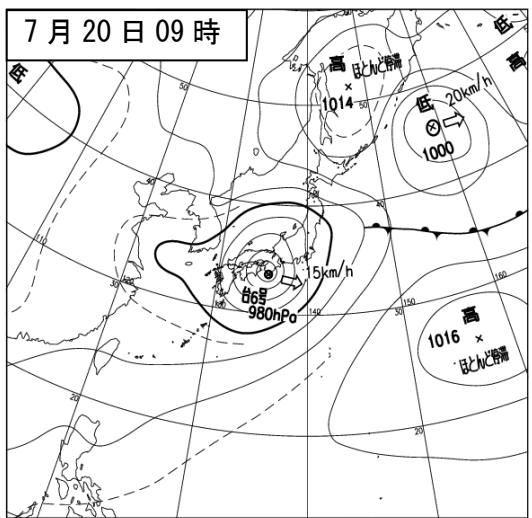
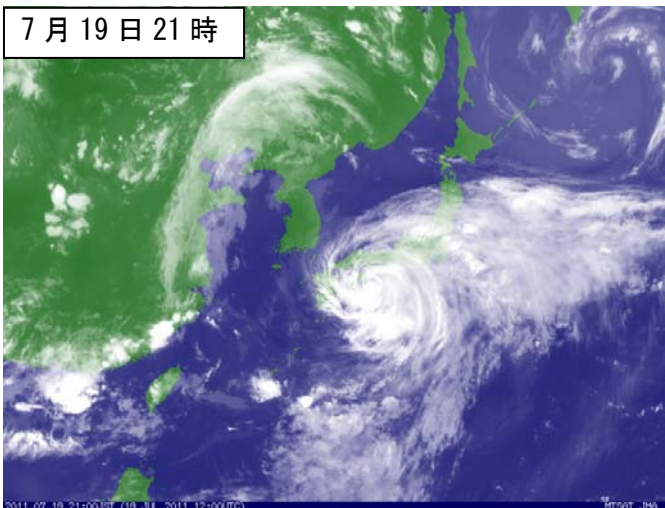
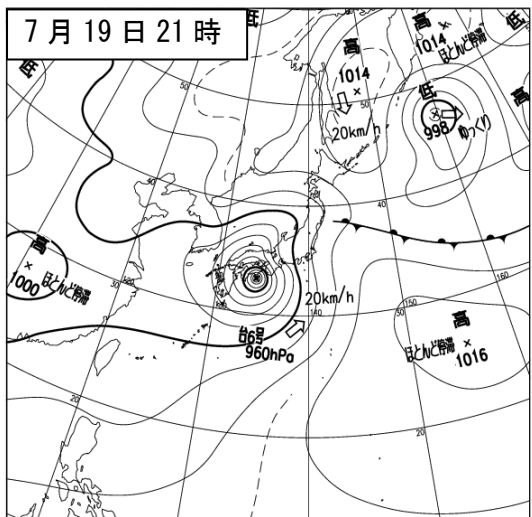
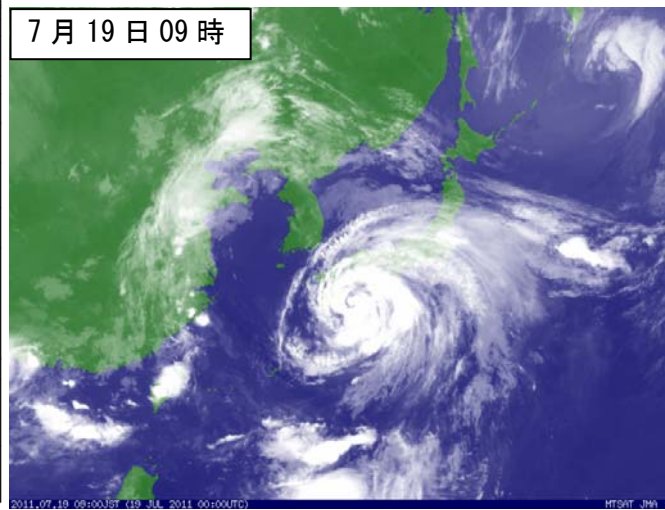
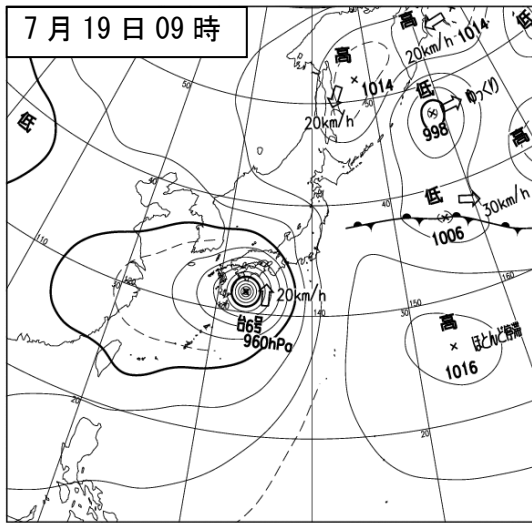
○台風第6号の経路図(日時、気圧(hPa))



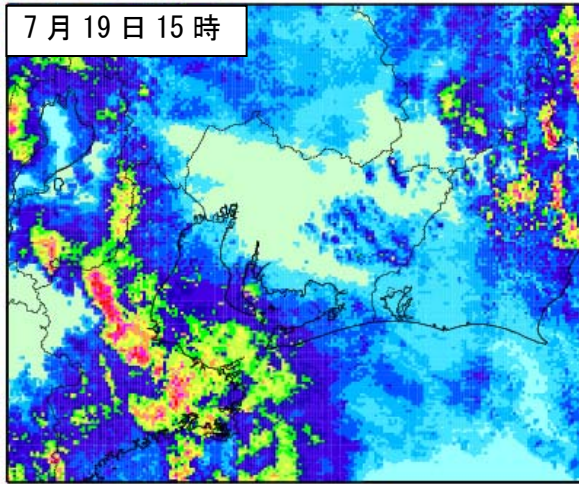
○台風第6号の位置表

月日時			中心位置		中心気圧	最大風速	進行方向・		暴風半径			強風半径			大きさ	強さ		
月	日	時	北緯	東経	(hPa)	(m/s)	速度(km/h)		(km)			(km)						
7	19	0	30.1	132.9	950	40	北	20	東側	240	西側	150	東側	740	西側	500	大型	強い
7	19	3	30.8	132.8	955	40	北	20	東側	220	西側	130	東側	690	西側	460	大型	強い
7	19	6	31.2	132.8	955	40	北	20	東側	200	西側	110	東側	650	西側	440	大型	強い
7	19	9	31.8	132.9	960	40	北	20	東側	190	西側	110	東側	650	西側	410	大型	強い
7	19	12	32.2	132.9	960	40	北	20	東側	190	西側	110	東側	650	西側	410	大型	強い
7	19	15	32.6	133.3	960	40	北北東	15	東側	190	西側	110	東側	650	西側	410	大型	強い
7	19	18	32.9	133.7	960	40	北東	15	東側	190	西側	110	東側	650	西側	410	大型	強い
7	19	21	33.1	134.2	960	40	北東	20	東側	190	西側	110	東側	650	西側	410	大型	強い
7	20	0	33.5	134.4	960	40	北北東	10	東側	170	西側	90	東側	650	西側	460	大型	強い
7	20	3	33.6	134.6	970	35	北東	15	東側	170	西側	90	東側	650	西側	460	大型	強い
7	20	6	33.5	135.0	975	35	東	15	東側	130	西側	90	東側	650	西側	460	大型	強い
7	20	9	33.5	135.6	980	30	東	15	全域	70		70	東側	560	西側	460	大型	
7	20	12	33.5	136.2	980	30	東	20	全域	70		70	東側	650	西側	460	大型	
7	20	15	33.6	136.8	980	30	東	20	全域	70		70	東側	650	西側	460	大型	
7	20	18	33.5	137.3	980	30	東	15	全域	70		70	東側	650	西側	460	大型	
7	20	21	33.2	137.8	980	30	東南東	20	全域	70		70	東側	650	西側	460	大型	

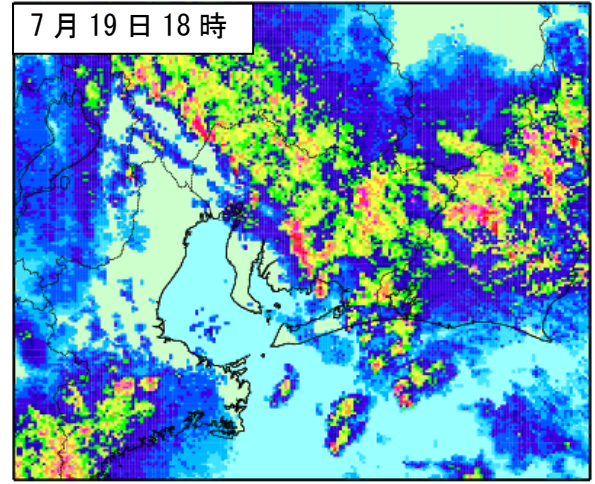
○地上天気図および気象衛星赤外画像



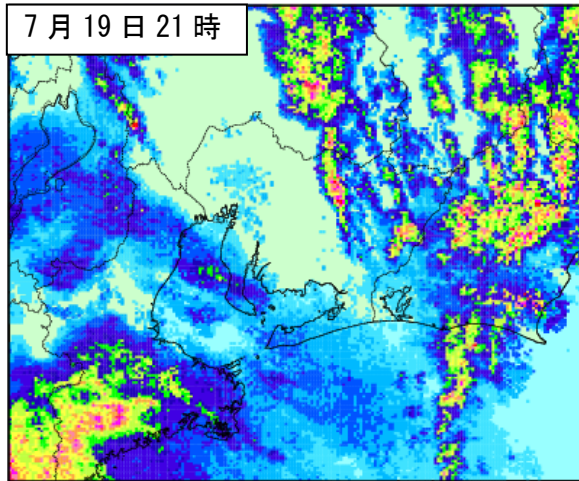
○気象レーダー画像



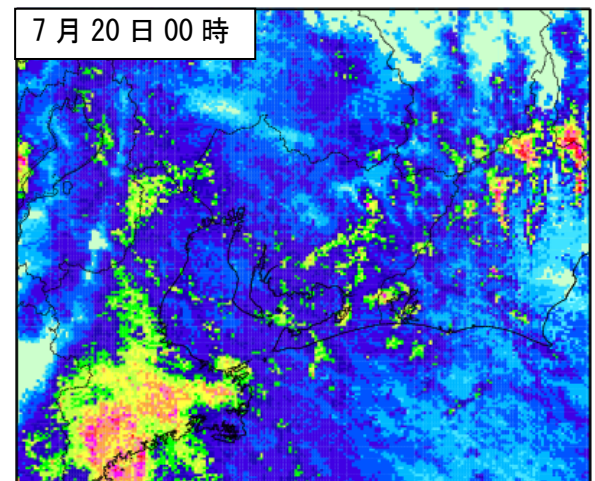
2011/07/19 15:00(JST)



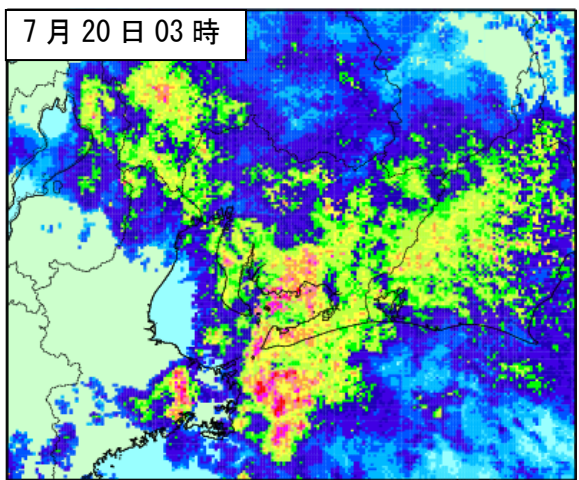
2011/07/19 18:00(JST)



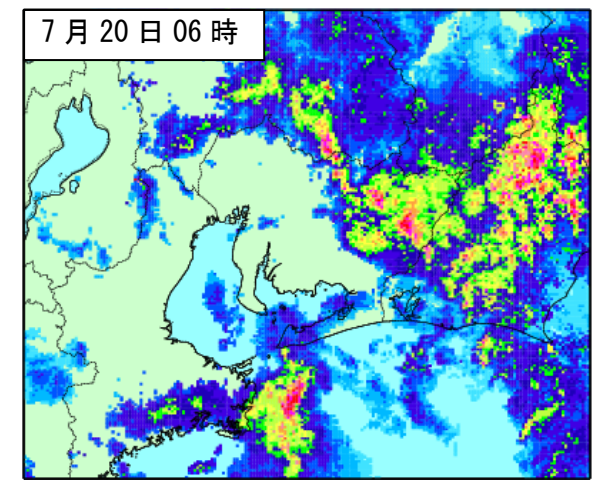
2011/07/19 21:00(JST)



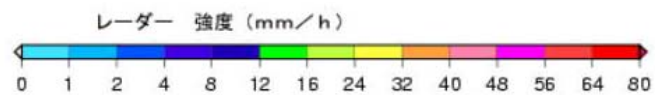
2011/07/20 00:00(JST)



2011/07/20 03:00(JST)



2011/07/20 06:00(JST)

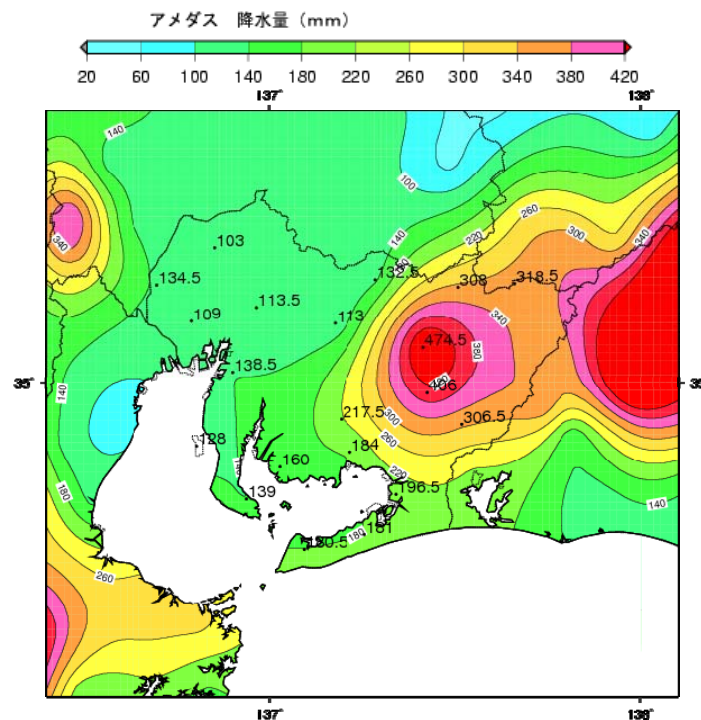


2 降水の状況

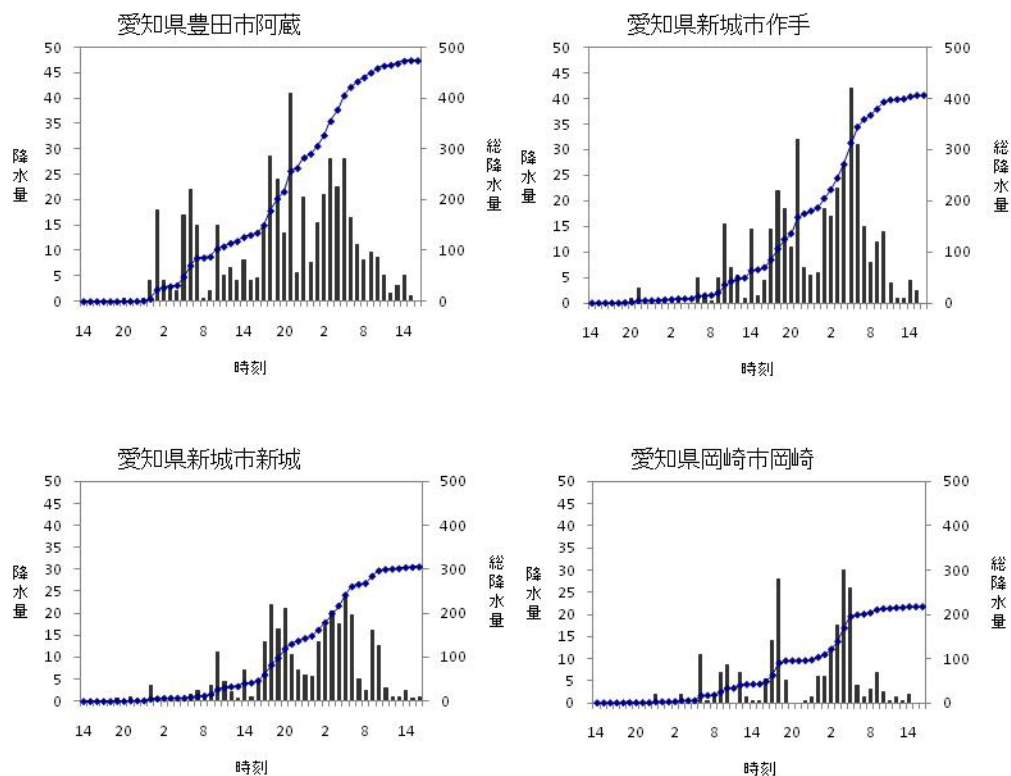
台風が四国沖から潮岬に進んだ19日夜から20日朝にかけて、西三河北東部、西三河南部、東三河北部で大雨となり、日最大1時間降水量が阿蔵では19日20時44分に46.5mm、作手では20日05時06分に43.0mmを観測しました。

降り始め(18日13時)から20日16時までの降水量は、西三河北東部、東三河北部で400mm以上となり、阿蔵では474.5mmを観測しました。

○降水量分布図(7月18日13時~20日16時)



○降水量の推移(7月18日13時~20日16時) 単位mm



○気象官署とアメダスの降水量表

平成 23 年 7 月 18 日 13 時～20 日 16 時

気象官署

県名	官署名	18 日 (13 時～)	19 日	20 日 (～16 時)	合計
		(mm)	(mm)	(mm)	(mm)
愛知県	名古屋	1.0	63.5	49.0	113.5
	伊良湖	0.0	81.5	99.0	180.5

アメダス

県名	市町村名	アメダス地点名	18 日 (13 時～)	19 日	20 日 (～16 時)	合計
			(mm)	(mm)	(mm)	(mm)
愛知県	一宮市	一宮	0.5	67.5	35.0	103.0
	愛西市	愛西	1.0	77.5	56.0	134.5
	豊田市	小原	0.5	86.0	46.0	132.5
	豊田市	稲武	5.5	166.5	136.0	308.0
	豊根村	茶臼山	7.0	158.5	153.0	318.5
	蟹江町	蟹江	0.0	68.5	40.5	109.0
	豊田市	豊田	2.0	64.5	46.5	113.0
	東海市	東海	0.0	85.0	53.5	138.5
	豊田市	阿蔵	5.0	285.5	184.0	474.5
	岡崎市	岡崎	2.5	100.5	114.5	217.5
	新城市	作手	5.0	181.0	220.0	406.0
	新城市	新城	5.0	144.0	157.5	306.5
	常滑市	セントレア	0.0	80.0	48.0	128.0
	西尾市	一色	0.0	89.5	70.5	160.0
	蒲郡市	蒲郡	2.5	79.5	102.0	184.0
	南知多町	南知多	0.5	77.5	61.0	139.0
	豊橋市	豊橋	2.5	94.5	99.5	196.5
	田原市	田原	0.0	87.5	93.5	181.0

○気象官署とアメダスの最大 1 時間降水量表

平成 23 年 7 月 18 日 13 時～20 日 16 時

気象官署

県名	官署名	降水量(mm)	月日	時分
愛知県	名古屋	18.5	07/20	04:36
	伊良湖	27.5	07/20	03:18

アメダス

県名	市町村名	アメダス地点名	降水量(mm)	月日	時分
愛知県	一宮市	一宮	18.5	07/19	18 : 20
	愛西市	愛西	21.0	07/19	17 : 41
	豊田市	小原	21.0	07/19	21 : 12
	豊田市	稲武	31.0	07/19	23 : 05
	豊根村	茶臼山	37.5	07/19	06 : 37
	蟹江町	蟹江	21.0	07/19	17 : 41
	豊田市	豊田	17.0	07/20	05 : 25
	東海市	東海	19.0	07/20	03 : 55
	豊田市	阿蔵	46.5	07/19	20 : 44
	岡崎市	岡崎	34.0	07/20	03 : 52
	新城市	作手	43.0	07/20	05 : 06
	新城市	新城	28.0	07/19	20 : 13
	常滑市	セントレア	30.0	07/19	17 : 01
	西尾市	一色	24.5	07/20	03 : 36
	蒲郡市	蒲郡	33.5	07/20	03 : 45
	南知多町	南知多	26.0	07/20	03 : 26
	豊橋市	豊橋	28.0	07/19	17 : 44
	田原市	田原	35.5	07/20	03 : 25

アメダスの降水量特別値（平成23年7月19日12時～20日07時）

単位：mm

時刻 観測所名	19日														20日													
	12	13	14	15	16	17	18	19	20	21	22	23	24	日最大 1時間 降水量		日最大 10分間 降水量		01	02	03	04	05	06	07	日最大 1時間 降水量		日最大 10分間 降水量	
	最大	時分	最大	時分	01	02	03	04	05	06	07	最大	時分	最大	時分													
一宮	1.5	5.0	0.0	0.5	1.0	12.5	16.5	6.5	0.0	0.5	0.0	0.5	1.5	18.5	1820	4.0	1753	5.0	3.0	7.0	9.5	6.0	1.5	0.0	12.5	0423	3.5	0355
愛西	1.0	7.0	1.5	0.5	3.5	14.0	17.0	0.5	0.0	0.0	0.0	1.0	6.0	21.0	1741	9.0	1738	8.0	4.5	17.0	13.0	2.5	1.5	0.5	18.5	0329	4.5	0240
小原	2.0	1.0	1.5	1.5	0.5	1.5	8.0	6.0	7.5	10.5	13.5	3.5	1.0	21.0	2112	10.5	2108	2.0	3.0	3.5	4.0	8.0	20.0	4.0	20.5	0611	6.0	0556
稲武	3.5	2.5	5.5	2.5	1.0	5.0	14.0	17.5	20.5	12.5	4.0	29.5	19.5	31.0	2305	9.5	2247	8.0	20.5	14.0	13.5	19.0	21.5	15.5	26.0	0540	8.0	0117
茶臼山	2.0	7.0	11.5	1.5	0.0	2.0	12.5	12.0	12.5	8.0	4.0	14.5	5.5	37.5	0637	11.0	0623	9.5	7.5	17.0	24.5	20.5	17.5	17.5	25.5	0423	6.5	0358
蟹江	0.5	6.0	0.5	0.0	3.5	16.5	16.0	0.5	0.0	0.0	0.0	1.0	6.5	21.0	1741	6.5	1740	5.5	4.0	10.0	10.5	1.5	2.0	0.5	11.5	0406	3.0	0358
名古屋	3.5	2.5	0.0	0.0	1.0	12.0	15.5	1.5	1.0	0.0	0.5	0.5	2.0	17.5	0947	4.5	0944	5.0	5.0	9.0	14.0	12.0	2.0	0.5	18.5	0436	5.5	0408
豊田	9.0	1.5	0.5	0.0	0.0	5.5	13.0	13.0	0.0	0.0	0.0	0.5	1.5	15.0	1827	6.0	0946	2.5	3.5	4.5	9.5	14.0	8.5	0.5	17.0	0525	4.0	0520
東海	4.0	3.0	0.0	0.5	7.0	13.5	15.5	0.5	0.0	0.0	1.0	1.0	8.0	17.5	1735	11.5	0308	7.5	6.0	9.5	16.5	3.0	1.0	2.5	19.0	0355	5.5	0349
阿蔵	6.5	4.0	8.0	4.0	4.5	15.0	28.5	24.0	13.5	41.0	5.5	20.5	7.5	46.5	2044	14.0	2020	15.5	21.0	28.0	22.5	28.0	16.5	11.0	29.5	0240	7.0	0453
岡崎	7.0	1.5	0.5	0.5	5.5	14.0	28.0	5.0	0.0	0.0	0.5	1.5	6.0	28.5	1752	8.5	0559	6.0	12.5	17.5	30.0	26.0	4.0	1.5	34.0	0352	7.5	0343
作手	5.5	1.0	14.5	1.5	4.5	14.5	22.0	18.5	11.0	32.0	7.0	5.5	6.0	38.5	2038	14.0	2010	18.5	17.0	22.5	27.0	42.0	31.0	15.0	43.0	0506	10.5	0416
新城	2.0	0.5	7.0	1.0	5.0	13.5	22.0	16.5	21.0	10.5	7.0	6.0	5.5	28.0	2013	10.5	1923	13.5	17.0	20.5	17.5	24.5	19.5	5.0	27.5	0445	6.0	0903
セントレア	3.0	1.5	0.5	2.5	14.0	29.5	1.0	0.0	0.0	0.0	0.5	2.0	5.0	30.0	1701	9.5	1649	4.0	10.5	24.0	5.5	0.5	0.5	1.0	26.5	0245	8.5	0225
一色	4.0	2.0	1.0	0.5	8.5	15.5	13.5	0.0	1.0	0.0	0.0	3.0	10.5	24.0	1729	13.5	0241	7.0	7.0	19.0	16.5	3.5	0.0	8.0	24.5	0336	7.5	0251
蒲郡	2.0	1.0	0.5	0.5	4.0	12.0	22.5	2.5	0.0	0.0	0.5	2.5	5.5	23.0	1755	5.5	1747	7.0	13.5	17.0	27.5	17.5	0.5	1.5	33.5	0345	7.0	0327
南知多	3.0	2.5	1.0	3.0	16.5	15.0	2.5	0.5	0.0	0.0	1.0	3.0	7.5	18.0	1607	6.0	1653	7.0	6.5	22.0	15.0	3.5	0.0	1.5	26.0	0326	7.5	0326
豊橋	1.5	0.5	0.5	0.5	3.0	14.0	25.0	5.5	0.5	0.0	1.0	2.5	8.5	28.0	1744	8.5	1722	6.0	19.5	14.0	15.5	25.0	2.0	0.5	25.0	0500	6.0	0452
伊良湖	2.5	1.5	1.0	1.0	9.0	26.0	2.0	0.5	0.0	0.0	1.5	5.5	10.0	26.0	1705	8.0	1641	8.5	9.5	25.0	23.5	2.0	0.5	11.0	27.5	0318	7.0	0323
田原	1.5	0.5	1.5	0.5	5.0	18.0	22.0	4.0	0.0	0.0	1.5	4.5	7.5	31.0	1741	7.5	1729	6.5	10.0	25.0	18.0	12.5	0.5	1.0	35.5	0325	9.5	0300

3 風と気圧の状況

県内では、18日09時頃から東よりの風となり、19日09時から20日04時頃まで海上を中心に南東の強風となりました。

最低海面気圧は、伊良湖で20日14時45分に987.4hPa、名古屋では20日17時02分に988.7hPaを観測しました。

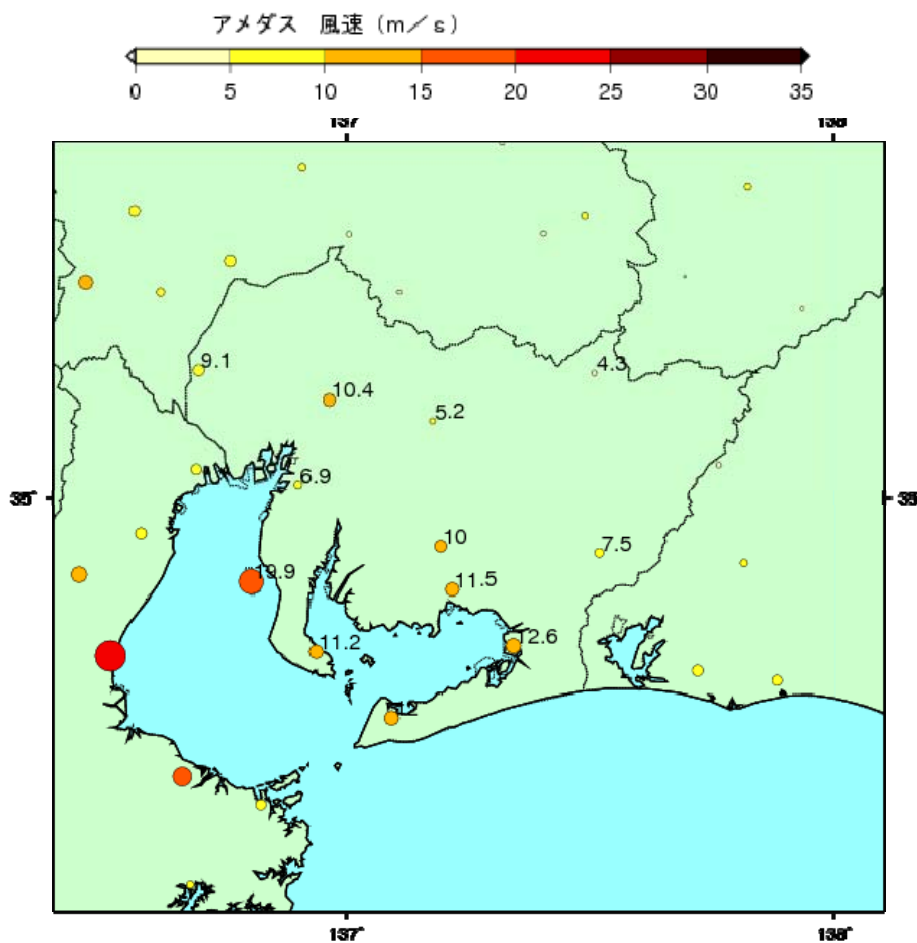
○名古屋地方気象台における風と気圧の観測値

日最大風速	10.4m/s	(20日01時35分)	南東の風)
日最大瞬間風速	20.3m/s	(19日06時19分)	南南東の風)
日最低海面気圧	988.7hPa	(20日17時02分)	

○伊良湖特別地域観測所における風と気圧の観測値

日最大風速	12.0m/s	(20日02時32分)	南東の風)
日最大瞬間風速	23.6m/s	(20日01時26分)	東南東の風)
日最低海面気圧	987.4hPa	(20日14時45分)	

○最大風速分布図 (7月18日13時~20日16時)



○アメダスにおける最大風速表

県名	市町村名	アメダス 地点名	風向 (16方 位)	風速 (m/s)	月日	時分	風向 (16方 位)	最大瞬 間風速 (m/s)	月日	時分
愛知県	愛西市	愛西	東南東	9.1	07/19	13:56	東南東	18.5	07/20	02:28
	豊田市	稲武	南西	4.3	07/19	22:53	南	12.9	07/19	06:42
	豊田市	豊田	東	5.2	07/20	04:05	東南東	11.7	07/20	01:06
	東海市	東海	東南東	6.9	07/19	12:41	東南東	14.7	07/20	00:27
	岡崎市	岡崎	南南東	10.0	07/19	06:01	南東	19.7	07/19	05:54
	新城市	新城	南東	7.5	07/19	18:04	南東	16.3	07/20	00:31
	常滑市	セントレア	東南東	19.9	07/20	01:00	南東	26.2	07/20	00:56
	蒲郡市	蒲郡	東	11.5	07/19	12:27	東南東	22.0	07/20	01:21
	南知多町	南知多	東南東	11.2	07/19	16:06	東南東	21.6	07/20	01:09
	豊橋市	豊橋	東南東	12.6	07/20	02:25	南東	22.1	07/20	04:37

アメダスの風向・風速時別値 (平成 23 年 7 月 19 日 12 時～20 日 07 時)

単位 風向：16 方位、風速：m/s

時刻		19 日														20 日																			
		12	13	14	15	16	17	18	19	20	21	22	23	24	日最多 風向	日最大 風速		日最大 瞬間風速		1	2	3	4	5	6	7	日最多 風向	日最大 風速		日最大 瞬間風速					
		観測所名														日平均 風速	/風向	時分	/風向	時分								日平均 風速	/風向	時分	/風向	時分			
愛西	風向	ESE	ESE	ESE	ESE	ESE	ESE	ESE	ESE	ESE	ESE	ESE	ESE	ESE	ESE	ESE		ESE		ESE	ESE	ENE	ESE	ESE	ESE	ESE	ESE	ESE	ESE	ESE	ESE	ESE		ESE	
	風速	5.2	7.9	8.5	5.4	4.9	5.6	6.4	6.4	6.8	7.0	7.4	7.7	5.7	5.5	9.1	1356	17.5	1250	5.9	7.3	4.4	3.6	3.2	4.4	4.9	3.1	7.8	0204	18.5	0228				
稲武	風向	WNW	NW	NNW	N	N	N	SW	WNW	SE	S	E	S	SW	WNW	SW		S		WSW	S	N	NNW	WSW	WNW	WSW	SSW	S		SW					
	風速	1.5	1.9	1.6	1.6	1.5	1.5	1.8	1.3	1.3	2.4	1.2	2.9	2.1	1.8	4.3	2253	12.9	0642	1.7	2.8	2.1	1.3	1.4	0.9	0.9	1.2	2.9	0203	10.3	0159				
名古屋	風向	SE	ESE	SE	ESE	SE	ESE	SE	SE	SE	SE	SE	SE	SE	SE	SE		SSE		SE	SE	ESE	E	SE	SE	ESE	SE	SE		ESE					
	風速	6.1	7.7	8.9	7.0	8.6	5.6	8.2	6.4	7.2	6.4	7.5	7.2	8.1	5.8	9.7	1336	20.3	0619	9.0	8.3	6.2	5.5	6.1	6.1	4.4	4.2	10.4	0135	18.5	0025				
豊田	風向	SE	ESE	E	E	E	ENE	ESE	SSE	SE	SE	SE	ESE	ESE	E	ESE		ESE		ESE	ESE	E	E	E	SE	ESE	E	E		ESE					
	風速	1.3	4.2	3.0	3.6	3.4	2.2	2.0	2.0	3.0	2.6	3.9	3.2	2.8	2.6	4.9	1340	11.2	1338	3.7	3.1	3.6	5.0	2.7	1.9	3.0	1.9	5.2	0405	11.7	0106				
東海	風向	ESE	ESE	ESE	ESE	ESE	ESE	SE	ESE	ESE	SE	ESE	ESE	SE	ESE	ESE		SE		ESE	ESE	ESE	SE	SE	ESE	ESE	ESE	ESE	ESE	ESE	ESE				
	風速	5.4	6.0	5.4	5.1	5.0	5.7	4.8	3.1	3.9	3.6	4.7	3.5	3.5	4.3	6.9	1241	14.6	1259	5.1	5.4	5.3	4.5	2.8	3.8	3.4	2.4	6.6	0319	14.7	0027				
岡崎	風向	SE	ESE	ESE	ESE	ESE	ESE	ESE	SE	SE	SE	SE	ESE	ESE	ESE	SSE		SE		ESE	SE	ESE	ESE	SE	SSE	SE	ESE	SE		SE					
	風速	7.4	7.6	7.4	6.5	6.6	5.2	5.9	6.0	7.2	7.5	7.0	6.5	6.4	6.1	10.0	0601	19.7	0554	7.6	7.6	5.9	7.3	5.9	6.0	6.6	3.7	8.0	0055	16.7	0359				
新城	風向	ESE	E	ESE	ESE	ESE	E	SE	ESE	SE	SE	ESE	ESE	ESE	ESE	SE		ESE		SSE	ESE	ESE	E	SE	SE	SSE	SE	E		SE					
	風速	5.1	4.0	5.5	3.6	3.3	2.2	6.1	6.0	4.2	4.6	2.5	3.6	4.7	4.2	7.5	1804	16.3	1804	3.3	3.8	4.9	3.0	5.4	5.4	4.4	2.4	6.9	0311	16.3	0031				
セントレア	風向	ESE	ESE	ESE	ESE	ESE	SE	SE	ESE	SE	SE	ESE	ESE	SE	ESE	ESE		ESE		ESE	ESE	SE	SE	SE	SE	SE	SE	ESE		SE					
	風速	18.5	18.2	17.7	17.4	18.3	15.1	13.8	15.0	14.9	15.0	15.8	15.7	16.9	15.3	19.9	1619	26.2	1307	19.9	17.4	16.6	13.0	12.6	13.7	12.9	8.4	19.9	0100	26.2	0056				
蒲郡	風向	ESE	ESE	ESE	E	ESE	E	ESE	ESE	ESE	ESE	ESE	ESE	ESE	ESE	E		ESE		ESE	ESE	E	ESE	ESE	ESE	ESE	ESE	E		ESE					
	風速	10.1	9.4	9.0	9.5	9.7	9.3	10.3	6.6	6.6	8.5	8.0	9.3	9.4	8.2	11.5	1227	20.8	1803	9.2	8.5	8.1	8.6	6.2	5.9	6.4	4.3	10.6	0218	22.0	0121				
南知多	風向	ESE	ESE	ESE	SE	ESE	SE	SE	SE	SE	SE	SE	SE	SE	SE	ESE		SE		SE	SE	SE	SSE	SE	SE	SSE	SE	SE		ESE					
	風速	8.7	8.8	8.3	5.7	9.7	7.4	6.0	6.7	6.8	8.2	6.8	7.5	7.6	7.3	11.2	1606	20.7	2333	8.6	8.2	8.1	6.1	5.2	6.4	6.8	4.3	10.2	0045	21.6	0109				
豊橋	風向	ESE	ESE	ESE	ESE	ESE	ESE	ESE	ESE	SE	ESE	ESE	ESE	ESE	ESE	ESE		ESE		ESE	ESE	ESE	ESE	SSE	SE	ESE	ESE	ESE		SE					
	風速	10.8	8.2	9.8	11.1	9.7	9.9	9.7	8.3	6.5	8.5	8.3	9.5	9.7	8.7	12.0	1045	19.9	1043	8.8	9.0	10.2	8.8	10.3	7.9	7.7	5.7	12.6	0225	22.1	0437				
伊良湖	風向	ESE	ESE	ESE	ESE	ESE	SE	SE	SE	SE	ESE	ESE	SE	SE	ESE	ESE		SE		ESE	ESE	ESE	SSE	SSE	SSE	SSE	SSE	SE		ESE					
	風速	10.8	11.3	10.1	9.6	10.4	7.9	7.9	8.4	8.6	8.1	9.4	9.5	10.0	8.8	11.7	1151	21.8	0454	11.0	10.1	8.8	8.5	6.7	7.1	7.1	5.5	12.0	0232	23.6	0126				

4 極値の更新(統計期間 10 年以上の観測所)

気象官署
該当なし

アメダス

○7月の日最大風速

市町村	アメダス 地点名	更新値				従来値			統計開始 年月
		風向	風速 (m/s)	更新月日	時分	風向	風速 (m/s)	従来年月日	
蒲郡市	蒲郡	東	11.5	7月19日	12時27分	東南東	9.0	1997年7月26日	1979年7月
南知多町	南知多	東南東	11.2	7月19日	16時06分	南東	11.0	2007年7月15日	1979年7月
岡崎市	岡崎	南南東	10.0	7月19日	6時01分	南東	9.0	2007年7月15日	1979年7月

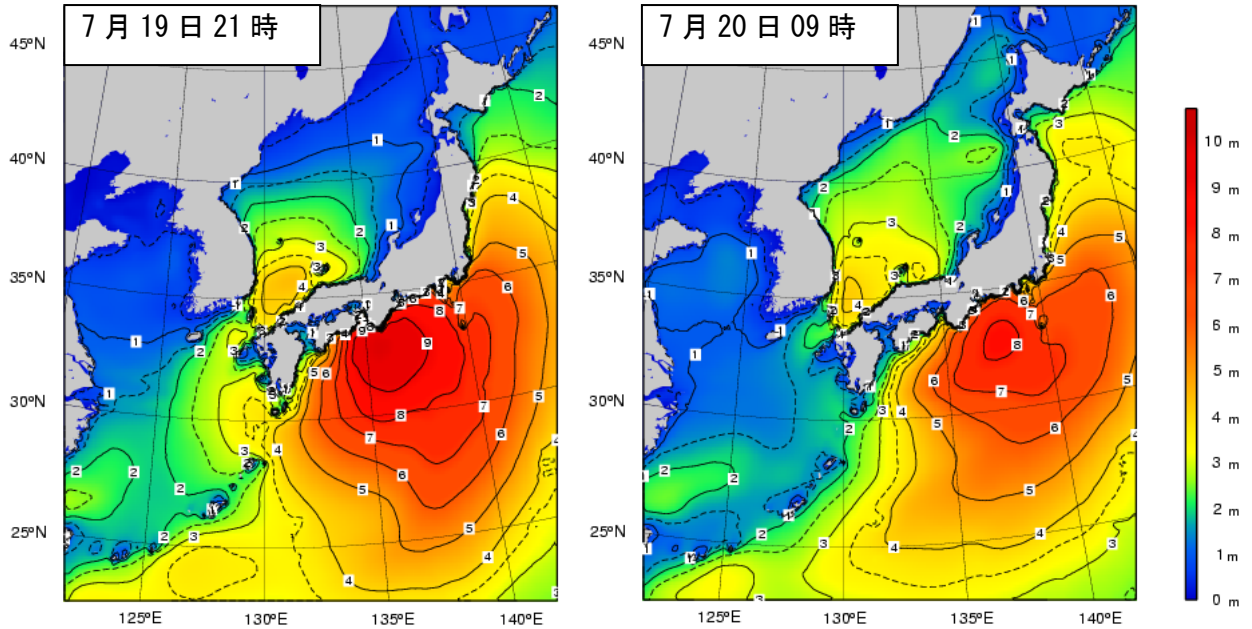
○7月の日降水量

市町村	アメダス 地点名	更新値		従来値		統計開始 年月
		降水量 (mm)	更新月日	降水量 (mm)	従来年月日	
豊田市	稲武	166.5	7月19日	122.0	1996年7月6日	1976年7月
岡崎市	岡崎	114.5	7月20日	105.0	2007年7月14日	1976年7月
新城市	作手	220.0	7月20日	166.0	2007年7月14日	1976年7月

5 波の状況

○沿岸波浪図

台風の接近・通過に伴い波の高さは、外海では9m、内海では3mとなりました。



[利用上の注意]

波の高さを等波高線で示しています。等波高線は、1メートルごとの実線と0.5メートルごとの破線(4メートル未満の領域のみ)を表示しています。

波の高さは「有義波高」で示しています。

○「有義波高」

実際の波には、有義波よりも高い波が含まれているので注意が必要です。実際の海面には高い波も低い波も含まれており、このような状態をよりよく代表するために、目視での観測に近いとされる「有義波高」が用いられています。波高(波の高さ)と言った場合は、一般に有義波高を指します。

ただしその利用に当っては、有義波よりも高い波を含み得ることに注意が必要です。例えば、100個の波を観測した中には有義波高の約1.6倍の最大波が、同じく1000個の波の中には約2倍の高さの最大波が含まれるといわれています。

○気象情報の発表状況

発表日時		情報の名称、番号
平成23年7月17日	17時30分	平成23年 台風第6号に関する愛知県気象情報 第1号(文章情報)
平成23年7月18日	05時35分	平成23年 台風第6号に関する愛知県気象情報 第2号(文章情報)
	13時03分	愛知県竜巻注意情報 第1号
	17時01分	平成23年 台風第6号に関する愛知県気象情報 第3号(文章情報)
平成23年7月19日	6時44分	平成23年 台風第6号に関する愛知県気象情報 第4号(文章情報)
	17時22分	平成23年 台風第6号に関する愛知県気象情報 第5号(文章情報)
平成23年7月20日	0時35分	平成23年 台風第6号に関する愛知県気象情報 第6号(文章情報)
	6時45分	平成23年 台風第6号に関する愛知県気象情報 第7号(文章情報)
	12時25分	平成23年 台風第6号に関する愛知県気象情報 第8号(文章情報)
	17時22分	平成23年 台風第6号に関する愛知県気象情報 第9号(文章情報)

○土砂災害警戒情報の発表状況（愛知県と共同発表）

発表日時		情報の名称、番号
平成23年7月20日	5時15分	愛知県土砂災害警戒情報 第1号(岡崎市、新城市)
	12時05分	愛知県土砂災害警戒情報 第2号(新城市)
	16時20分	愛知県土砂災害警戒情報 第3号(解除)

注：赤字は新たに土砂災害警戒情報が発表された市町村です

7 指定河川の洪水予報の発表状況

○庄内川（国土交通省庄内川河川事務所と共同発表）

発表日時		情報の名称、番号
平成23年7月20日	7時20分	庄内川洪水予報 第1号(はん濫注意情報発表)
	10時35分	庄内川洪水予報 第2号(はん濫注意情報解除)

○矢作川（国土交通省豊橋河川事務所と共同発表）

発表日時		情報の名称、番号
平成23年7月20日	6時30分	矢作川洪水予報 第1号(はん濫注意情報発表)
	19時20分	矢作川洪水予報 第2号(はん濫注意情報解除)

○豊川及び豊川放水路（国土交通省豊橋河川事務所と共同発表）

発表日時		情報の名称、番号
平成23年7月20日	5時30分	豊川及び豊川放水路洪水予報 第1号(はん濫注意情報発表)
	8時00分	豊川及び豊川放水路洪水予報 第2号(はん濫注意情報発表)
	14時10分	豊川及び豊川放水路洪水予報 第3号(はん濫注意情報発表)
	16時15分	豊川及び豊川放水路洪水予報 第4号(はん濫注意情報解除)

○境川・逢妻川（愛知県知立建設事務所と共同発表）

発表日時		情報の名称、番号
平成23年7月20日	5時45分	境川・逢妻川洪水予報 第1号(はん濫注意情報発表)
	6時25分	境川・逢妻川洪水予報 第2号(はん濫注意情報発表)
	8時20分	境川・逢妻川洪水予報 第3号(はん濫注意情報解除)

8 被害等の状況 (7月20日17時30分現在、愛知県防災局災害対策課調べ)

[被害状況]

●人的被害

軽傷者 8名 (名古屋市6、豊橋市1、岡崎市1)

●住家被害

一部損壊 3棟 (豊橋市3)

床下浸水 5棟 (岡崎市5)

●道路被害

冠水9件 (豊橋市3、清須市2、名古屋市2、豊田市1、岡崎市1)

道路損壊13件 (岡崎市4、設楽町3、豊川市2、新城市2、豊田市1、小牧市1)

●河川被害

越水4件 (岡崎市 乙川3、豊田市 巴川1)

●その他被害

停電1410世帯 (大府市1400、東栄町10)

[避難の状況]

●避難勧告

岡崎市334世帯、新城市161世帯

9 防災関係機関への説明会等

- 台風説明会(第1回) 7月18日 16時00分 気象台 (14機関23名)

10 参考資料

台風の定義と強さ・大きさ（気象庁ホームページより）

熱帯の海上で発生する低気圧を「熱帯低気圧」と呼び、このうち北西太平洋で発達して中心付近の最大風速が17.2m/sになったものを「台風」と呼びます。

台風のおおよその勢力を示す目安として、下表のように台風の「強さ」と「大きさ」を表現します。「強さ」は「最大風速」で区分し、「大きさ」は「強風域（平均風速15m/s以上の風が吹いている範囲）の半径」で区分しています。

なお、強風域の内側で平均風速25m/s以上の風が吹いている範囲を暴風域と呼びます。

強さの階級分け

階級	最大風速
強い	33m/s以上～44m/s未満
非常に強い	44m/s以上～54m/s未満
猛烈な	54m/s以上

大きさの階級分け

階級	強風域の半径
大型	500km以上～800km未満
超大型	800km以上

台風に関する情報の中では台風の大きさと強さを組み合わせて、「大型で強い台風」のように呼びます。例えば「強い台風」と発表している場合、その台風は、強風域の半径が500km未満で、中心付近の最大風速は33～44m/s未満であって暴風域を伴っていることを表します。