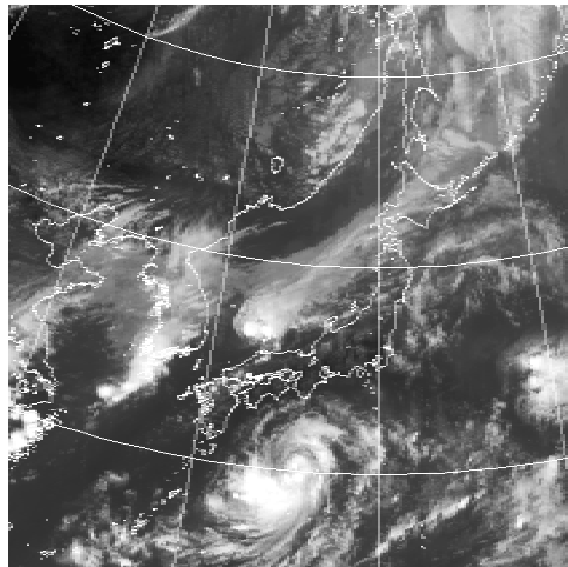
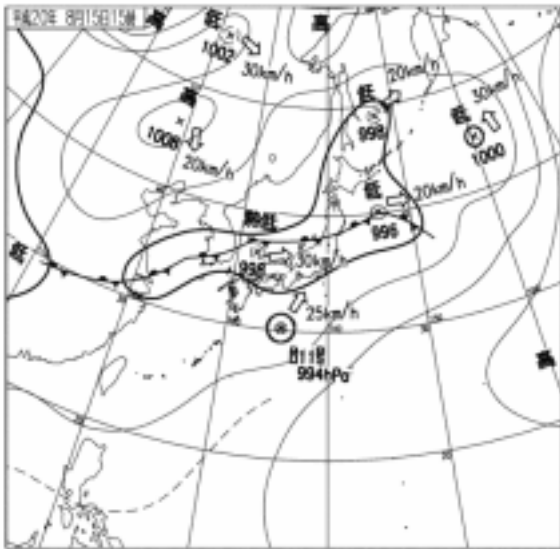


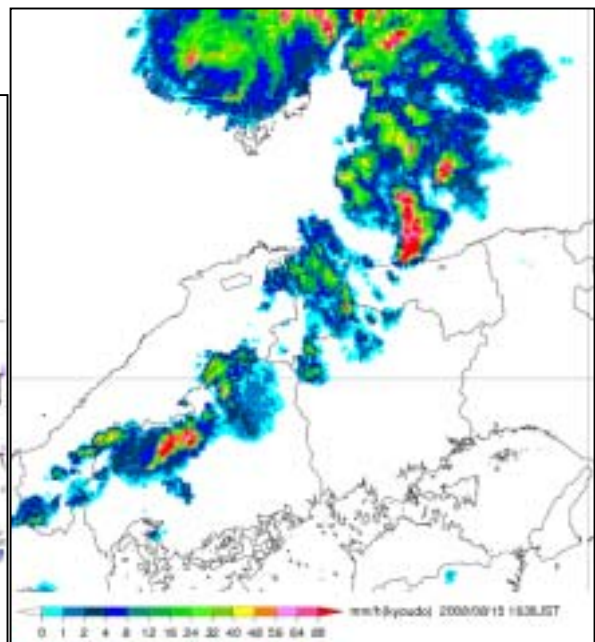
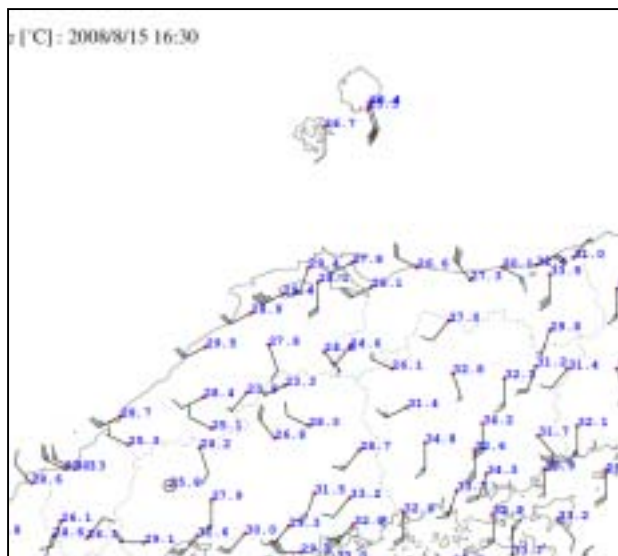
平成 20 年 8 月 15 日に鳥取県鳥取市で発生した突風について

概要

8 月 15 日 15 時、熱帯低気圧が山陰沖にあり、東北東に進んだ。この熱帯低気圧にむかって南から暖かく湿った空気が入り、大気の状態が不安定となったため、鳥取県では活発な積乱雲が発生・発達した。活発な積乱雲が通過した鳥取市青谷町では、16 時 30 分頃に突風が発生し、金属性の門扉が倒れ、屋根の一部等が破損した。

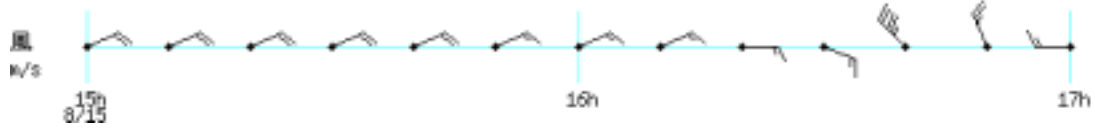


8 月 15 日 15 時（日本時間）の地上天気図（左）と気象衛星赤外画像（右）

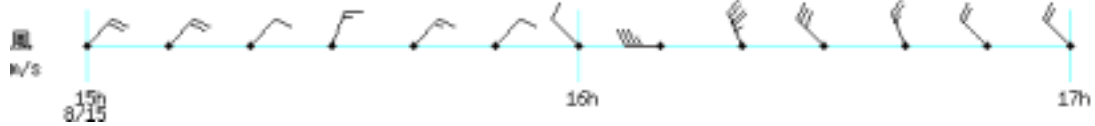


8 月 15 日 16 時 30 分（日本時間）のアメダス地点における風向風速・気温分布図（左）
とレーダー画像（右）

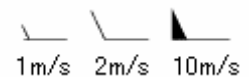
青谷 2008 年 8 月 15 日 15 時～2008 年 8 月 15 日 17 時



倉吉 2008 年 8 月 15 日 15 時～2008 年 8 月 15 日 17 時



被害発生地域付近のアメダス風向・風速時系列グラフ
(短い矢羽：1m/s、長い矢羽：2m/s、旗：10m/s)



警報・注意報等発表状況（鳥取地方気象台発表）

鳥取県鳥取地区

前日から 雷注意報を継続中

8月15日 15時35分 竜巻注意情報 第1号

現在 雷注意報を継続中

現在、現地調査を実施中です。まとめ次第、改めてお知らせします。

(注) この資料は速報として取り急ぎまとめたもので、後日内容の一部訂正や追加をすることがあります。