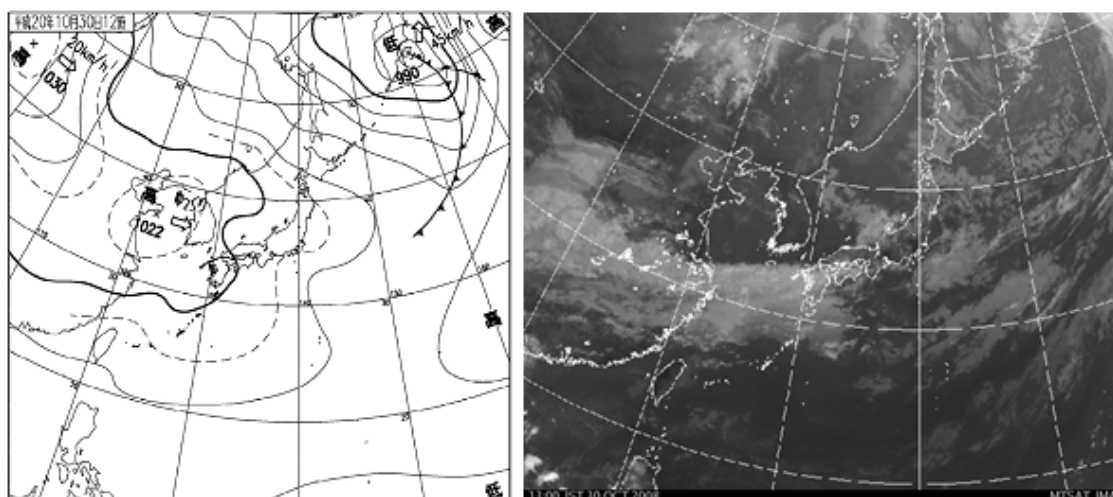


平成 20 年 10 月 30 日に鳥取県岩美町で発生した突風について

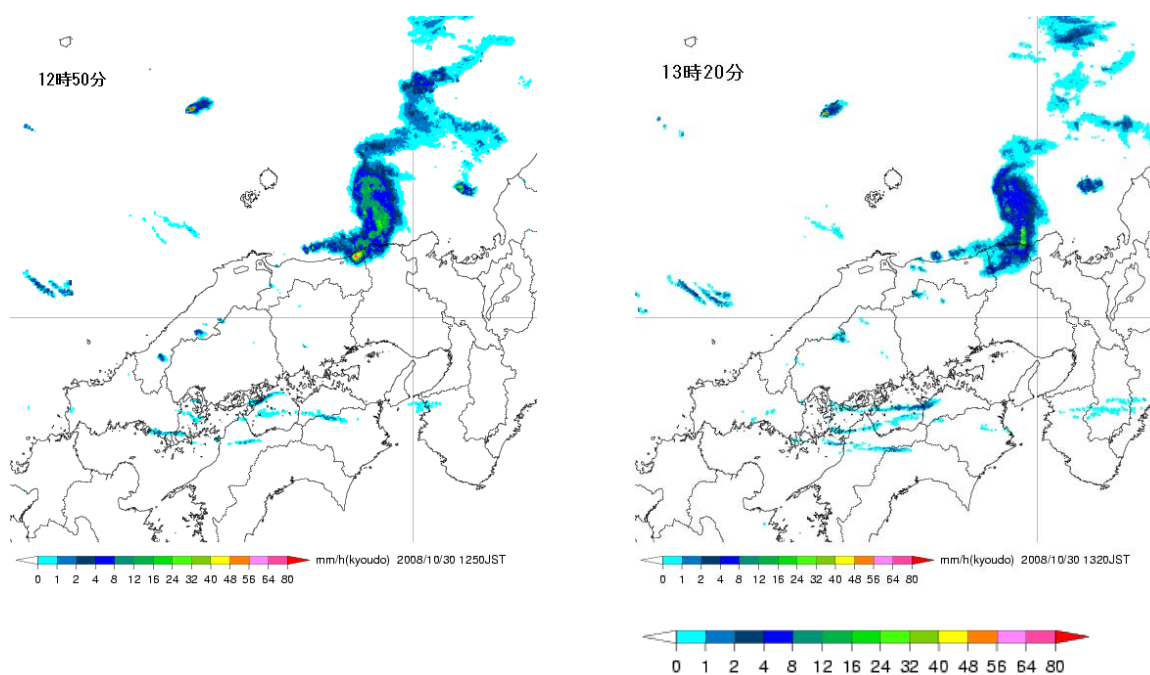
概要

30 日は、高気圧の中心が黄海に進み、県内では概ね晴れていたものの、昼頃には上空に強い寒気が流れ込み、大気の状態が不安定となっていた。このため、積乱雲が発達し、積乱雲の通過した岩美町では、30 日 13 時頃突風被害が発生した。

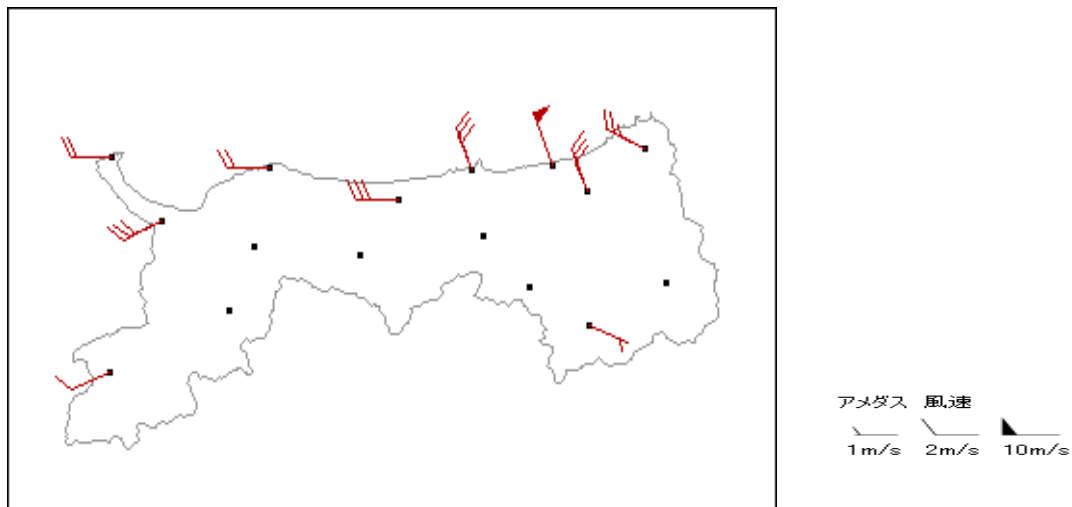


10 月 30 日の地上天気図 12 時（左）と気象衛星赤外面像 13 時（右）

レーダー画像（10 月 30 日 12 時 50 分～13 時 20 分）

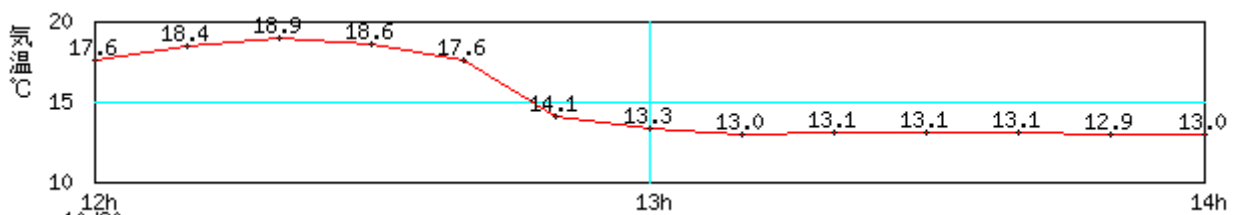


アメダス地点における風向風速分布図 (10月30日13時)

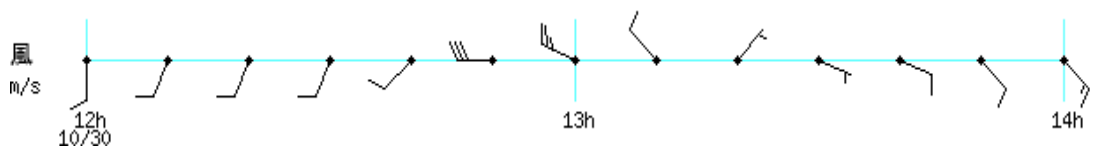


アメダス時系列グラフ (10月30日12時~14時)

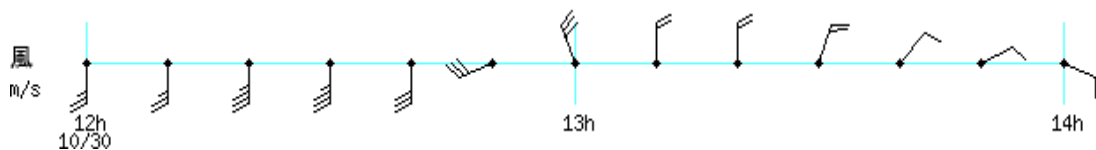
気温(岩井)



風(岩井)



風(鳥取)



アメダス 風速
1 m/s 2 m/s 10 m/s

気象官署が執った措置

○注意報・警報の発表状況

月日	時刻	細分区域	種類
10月30日	10時44分	鳥取県	雷、霜注意報
	15時14分	鳥取県	霜注意報

竜巻注意情報の発表はありませんでした。

*現在、現地調査を実施中です。まとめ次第、改めてお知らせします。

(注) この資料は速報として取り急ぎまとめたもので、後日内容の一部訂正や追加をすることがあります。