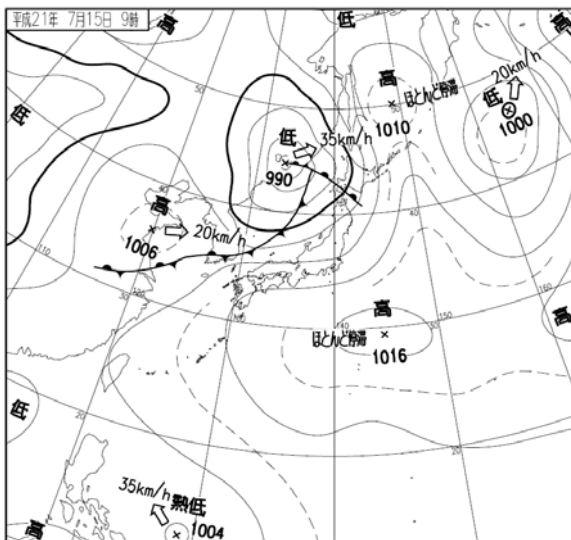


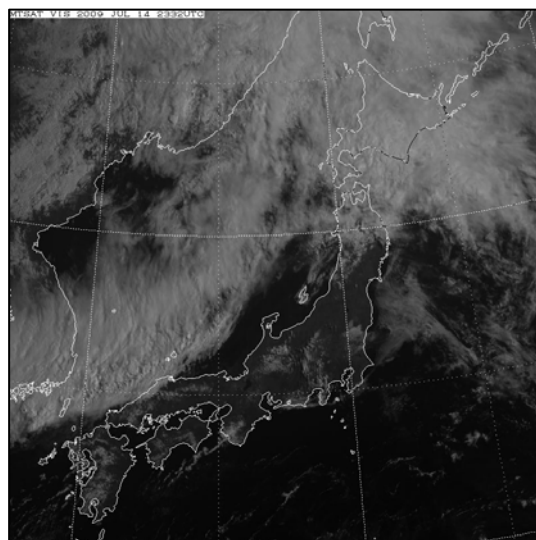
平成 21 年 7 月 15 日に鳥取県西伯郡日吉津村で発生した突風について

概要

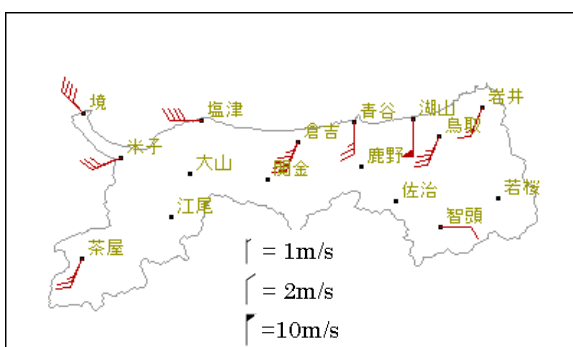
15日朝、日本海からゆっくり南下中の梅雨前線に向かい、南から暖かく湿った空気が流れ込み、鳥取県では大気の状態が不安定となり積乱雲が発生した。活発な積乱雲が通過した鳥取県西伯郡日吉津村（さいはくぐんひえづそん）付近では突風が発生し、ビニールハウスに被害が発生した。



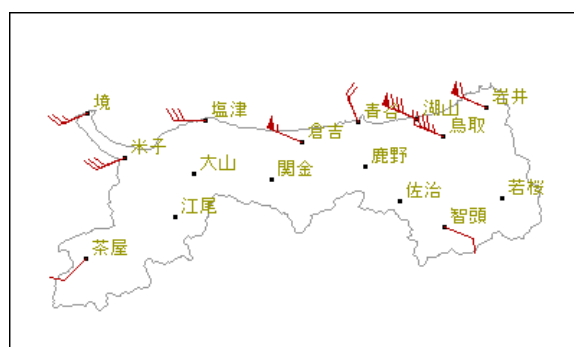
地上天気図（7月15日09時）



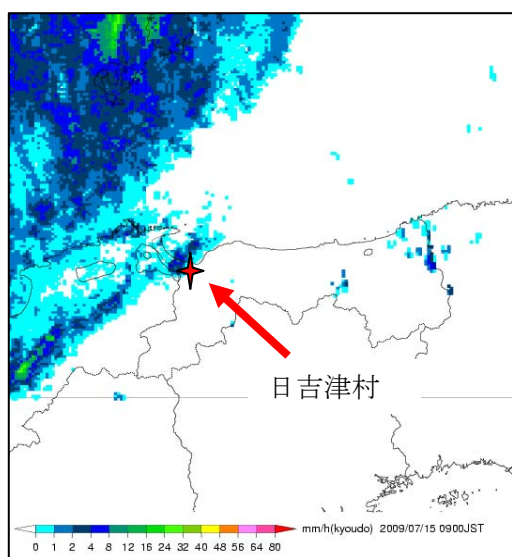
気象衛星可視画像（7月15日09時）



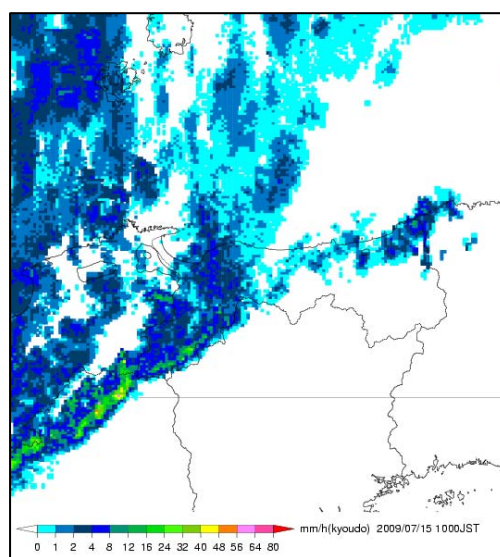
アメダス地点における風向風速分布図
（7月15日09時00分）



アメダス地点における風向風速分布図
（7月15日10時00分）

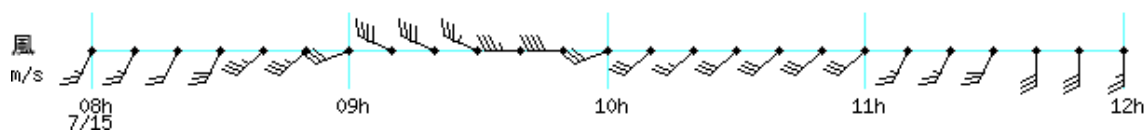


レーダー画像（7月15日09時00分）

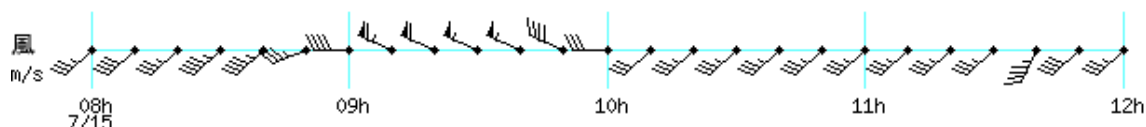


レーダー画像（7月15日10時00分）

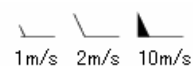
米子



塩津



アメダス風向風速時系列グラフ（7月15日08時～12時）



警報・注意報発表状況（鳥取地方気象台発表）

鳥取県米子地区

7月15日 08時12分 雷注意報
09時43分 雷注意報、強風注意報、波浪注意報
15時31分 解除

※ 鳥取地方気象台は、気象庁機動調査班（JMA-MOT）を現地に派遣して現地調査を実施中です。調査結果については、まとまり次第、改めてお知らせします。

（注）この資料は速報として取り急ぎまとめたもので、後日内容の一部訂正や追加をすることがあります。