

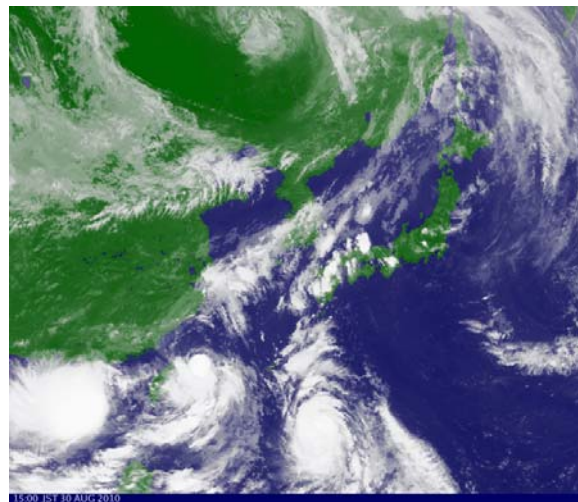
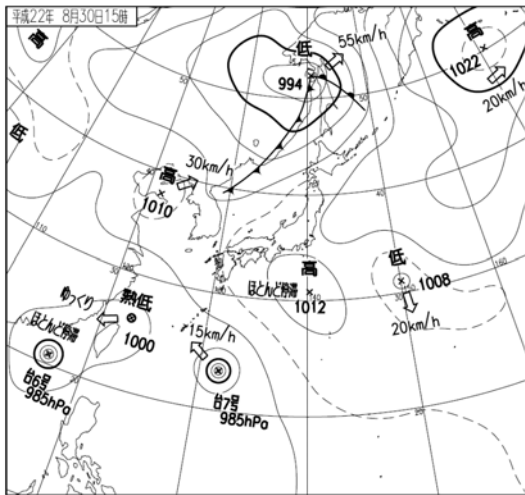
平成 22 年 8 月 30 日に鳥取県鳥取市で発生した突風について

概要

30 日は、日本の南海上に中心を持つ太平洋高気圧の縁に沿って南から暖かく湿った空気が流れ込み、大気の状態が非常に不安定となった。このため、昼頃から積乱雲が発生し、15 時頃、鳥取市を発達した積乱雲が通過した。この積乱雲が通過した鳥取市北部で突風が発生し、15 時 06 分にアメダス地点の鳥取市湖山で最大瞬間風速 30.3 メートルを観測した。

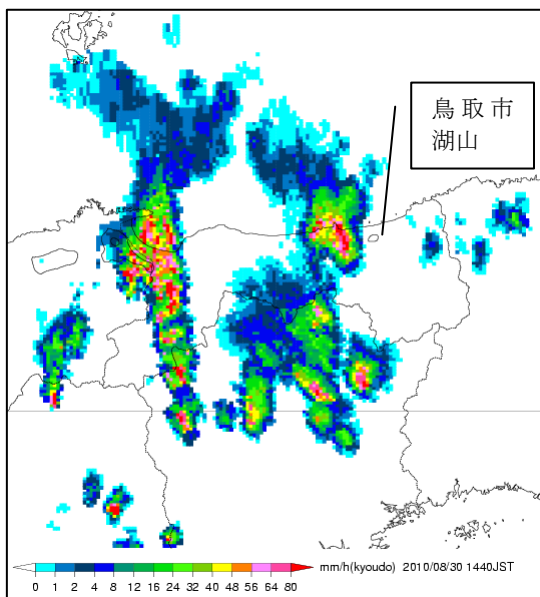
鳥取市湖山町周辺と白兔周辺では、この突風により被害が発生した。なお、人的被害は確認されていない。

【30 日 21 時現在：鳥取県調べ】

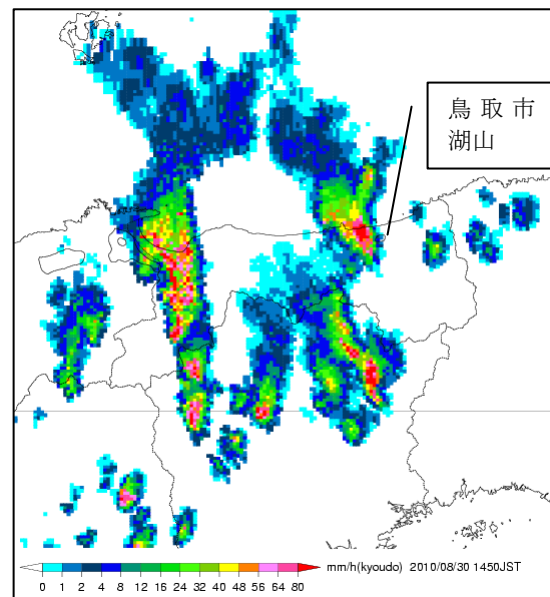


8 月 30 日の地上天気図 15 時（左）と気象衛星赤外画像 15 時（右）

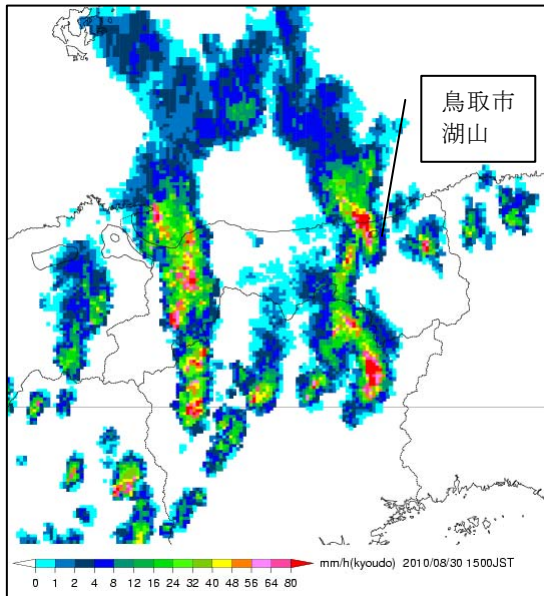
レーダー画像（8 月 30 日 14 時 40 分～15 時 10 分）



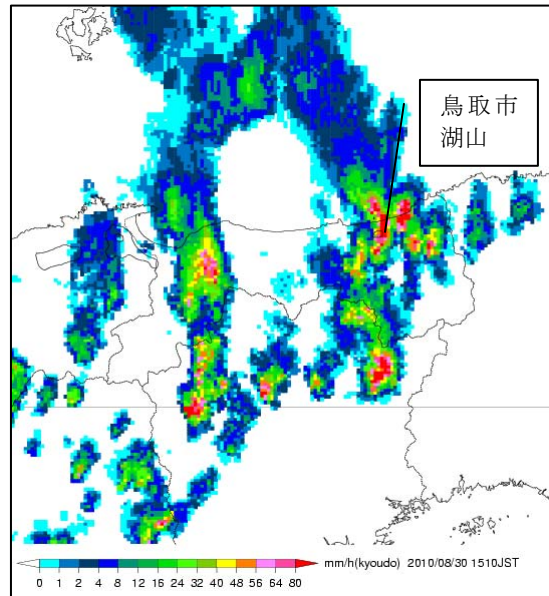
14 時 40 分



14 時 50 分

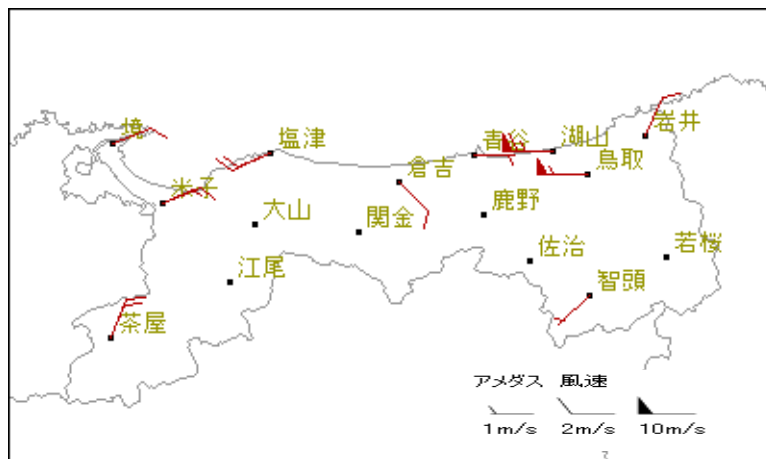


15 時 00 分



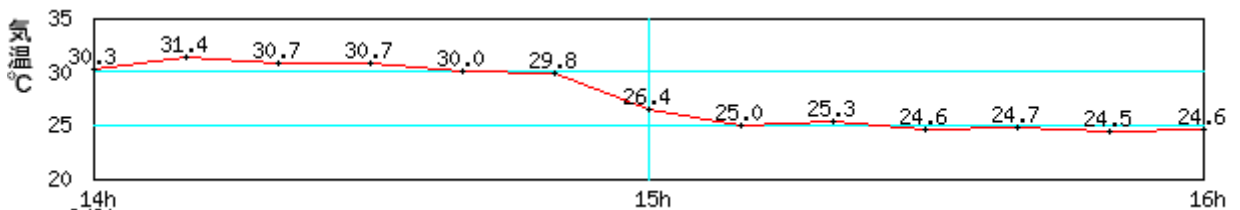
15 時 10 分

アメダス地点における 10 分間平均風向風速分布図 (8 月 30 日 15 時 10 分)

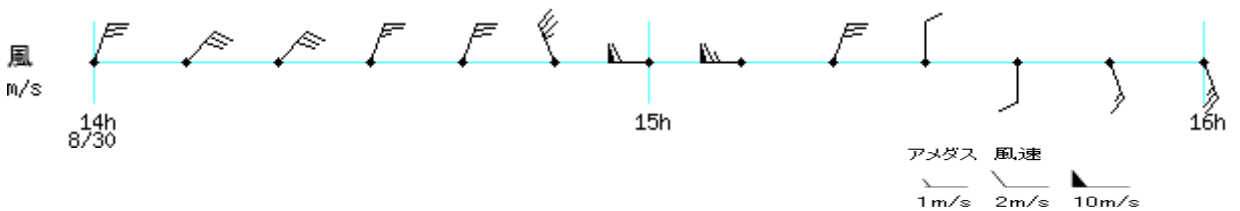


アメダス時系列グラフ (8 月 30 日 14 時~16 時)

気温(湖山)



風(湖山)



気象官署が執った措置

○注意報・警報の発表状況（赤字は警報） 30 日 11 時 36 分～21 時 55 分

鳥取地方気象台発表 ●:発表 ▼:警報から注意報 ○:継続 解:解除 空欄:発表なし

種類	一次細分区域 市町村等をまとめた地域	鳥取県(全域)																			
		東部						中・西部													
		鳥取地区		八頭地区				倉吉地区				米子地区				日野地区					
		鳥取市北部	岩美町	鳥取市南部	若桜町	智頭町	八頭町	倉吉市	三朝町	湯梨浜町	琴浦町	北栄町	米子市	境港市	日吉津村	大山町	南部町	伯耆町	日南町	日野町	江府町
2010/8/30 11:36	雷注意報	●	●	●	●	●	●	●	●	●	●	●	●	●	●	●	●	●	●	●	●
	乾燥注意報	○	○	○	○	○	○	○	○	○	○	○	○	○	○	○	○	○	○	○	○
2010/8/30 12:54	大雨注意報											●	●	●	●	●	●	●	●	●	
	雷注意報	○	○	○	○	○	○	○	○	○	○	○	○	○	○	○	○	○	○	○	○
	洪水注意報											●	●	●	●	●	●	●	●	●	●
	乾燥注意報	解	解	解	解	解	解	解	解	解	解	解	解	解	解	解	解	解	解	解	解
2010/8/30 14:34	大雨注意報	●	●	●	●	●	●	●	●	●	●	○	○	○	○	○	○	○	○	○	○
	雷注意報	○	○	○	○	○	○	○	○	○	○	○	○	○	○	○	○	○	○	○	○
	洪水注意報	●	●	●	●	●	●	●	●	●	●	○	○	○	○	○	○	○	○	○	○
2010/8/30 15:16	大雨警報	●																			
	洪水警報	●																			
	大雨注意報	○	○	○	○	○	○	○	○	○	○	○	○	○	○	○	○	○	○	○	○
	雷注意報	○	○	○	○	○	○	○	○	○	○	○	○	○	○	○	○	○	○	○	○
	洪水注意報		○	○	○	○	○	○	○	○	○	○	○	○	○	○	○	○	○	○	○
2010/8/30 17:52	大雨注意報	▼	○	○	○	○	○	○	○	○	解	解	解	解	解	解	解	○	○	○	○
	雷注意報	○	○	○	○	○	○	○	○	○	○	○	○	○	○	○	○	○	○	○	○
	洪水注意報	▼	○	○	○	○	○	○	○	○	○	解	解	解	解	解	解	○	○	○	○
2010/8/30 19:04	大雨注意報	○	○	○	○	○	○	解	解	解								解	解	解	解
	雷注意報	○	○	○	○	○	○	○	○	○	○	○	○	○	○	○	○	○	○	○	○
	洪水注意報	○	○	○	○	○	○	解	解	解								解	解	解	解
2010/8/30 20:15	大雨注意報	解	解	解	解	解	解														
	雷注意報	○	○	○	○	○	○	○	○	○	○	○	○	○	○	○	○	○	○	○	○
	洪水注意報	解	解	解	解	解	解														
2010/8/30 21:55	雷注意報	解	解	解	解	解	解	解	解	解	解	解	解	解	解	解	解	解	解	解	解

竜巻注意情報の発表はありませんでした。

※ 鳥取地方気象台は、本日（31日）気象庁機動調査班（JMA-MOT）を現地に派遣して現地調査を実施中です。調査結果については、まとまり次第、改めてお知らせします。

（注）この資料は速報として取り急ぎまとめたもので、後日内容の一部訂正や追加をすることがあります。