

鳥取県農業気象災害速報

平成26年4月15日の低温による農作物の凍霜害について

鳥 取 県

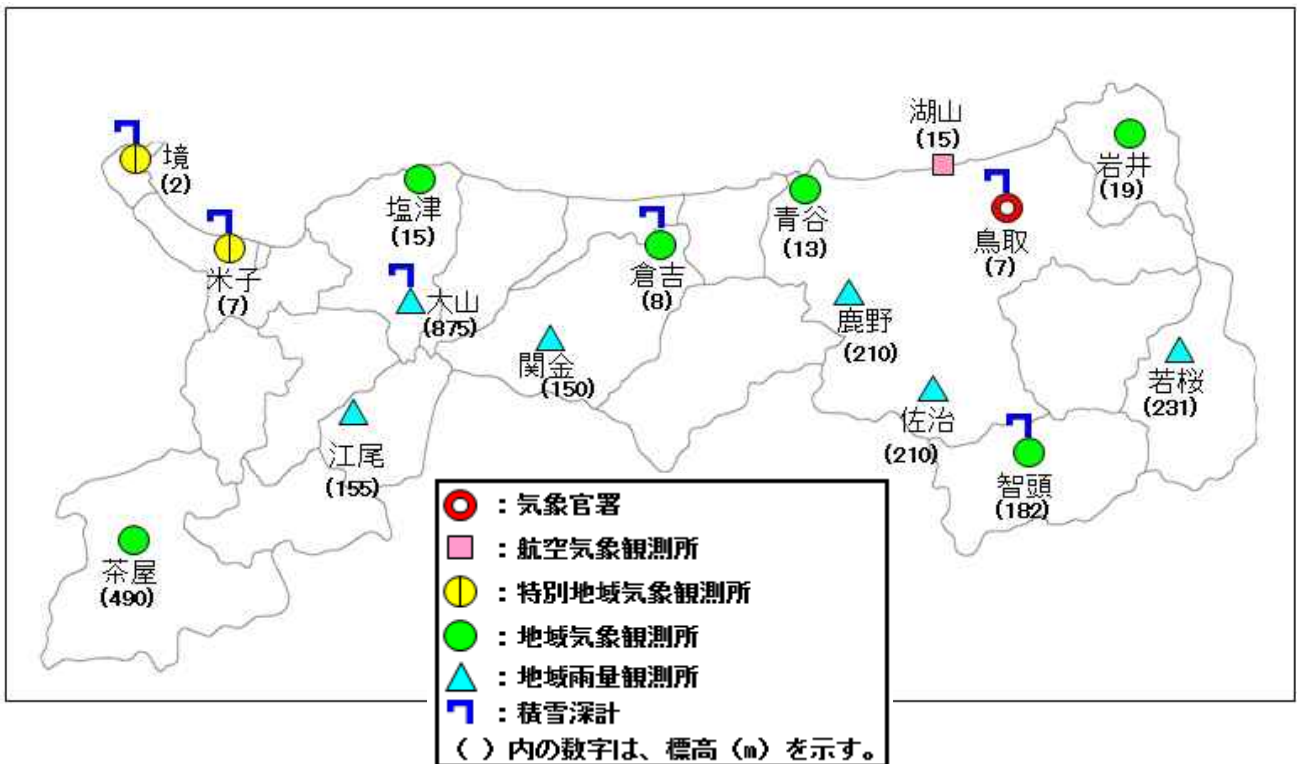
鳥 取 地 方 気 象 台

平成26年5月29日発行

目 次

1	気象概況	1
2	気象資料	
	(1) 地上天気図及び気象衛星画像(赤外)	1
	(2) 4月15日の最低気温	2
	(3) 4月15日の最低気温分布図	2
	(4) 4月14日21時～4月15日9時までの気温及び風向風速の時系列図	2～5
	(5) 地域気象観測毎時気温・日照時間日報	6
	(6) 地域気象観測毎時風向・風速日報	7
3	気象官署が執った措置	8
4	農業被害状況	9～10

気象観測所配置図



1 気象概況

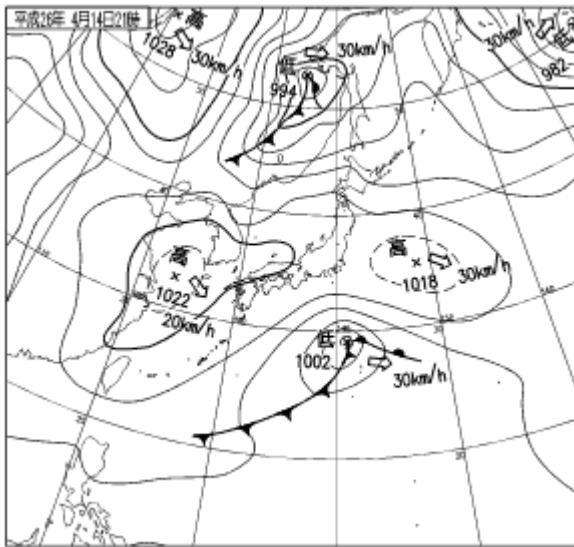
4月14日から15日にかけて、東シナ海に中心を持つ高気圧に覆われて風も弱かったため、15日朝は県内各地で気温が下がり、鳥取地方気象台では霜と結氷を観測した。

15日の最低気温が氷点下となったのは、青谷で - 0.9 (平年値6.6)、岩井で - 2.3 (平年値5.8)、智頭で - 2.1 (平年値5.1)、茶屋で - 6.9 (平年値2.7) であった。茶屋アメダス観測所では、4月の日最低気温の低い歴代1位を記録した(統計開始1979年、これまでの低い1位は1987年4月1日の - 6.2)。

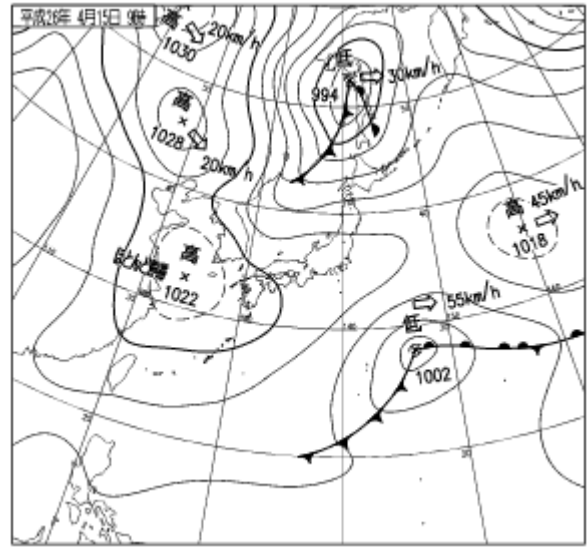
この低温のため、県内各地で柿や梨、ビール麦に被害が発生した。

2 気象資料

(1) 地上天気図及び気象衛星画像 (赤外)

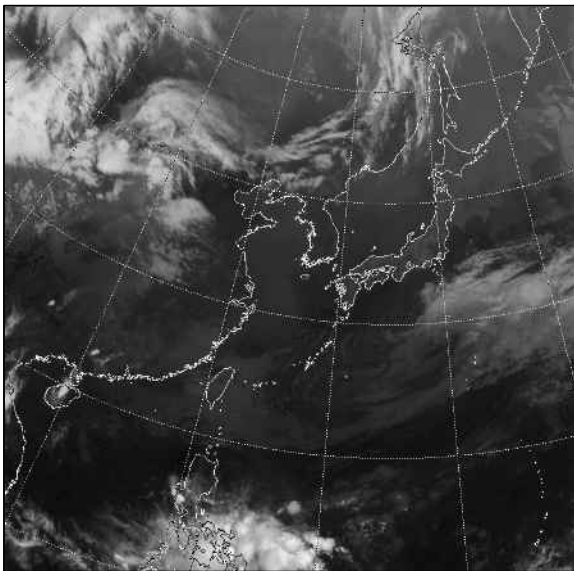


平成 26 年 4 月 14 日 21 時

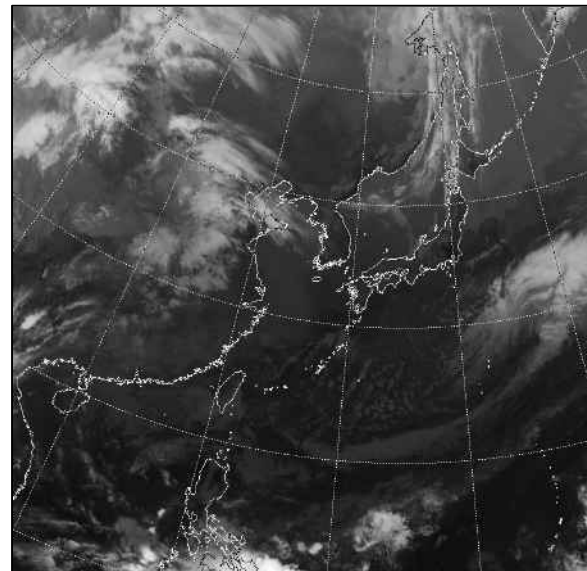


平成 26 年 4 月 15 日 9 時

地上天気図



平成 26 年 4 月 14 日 21 時



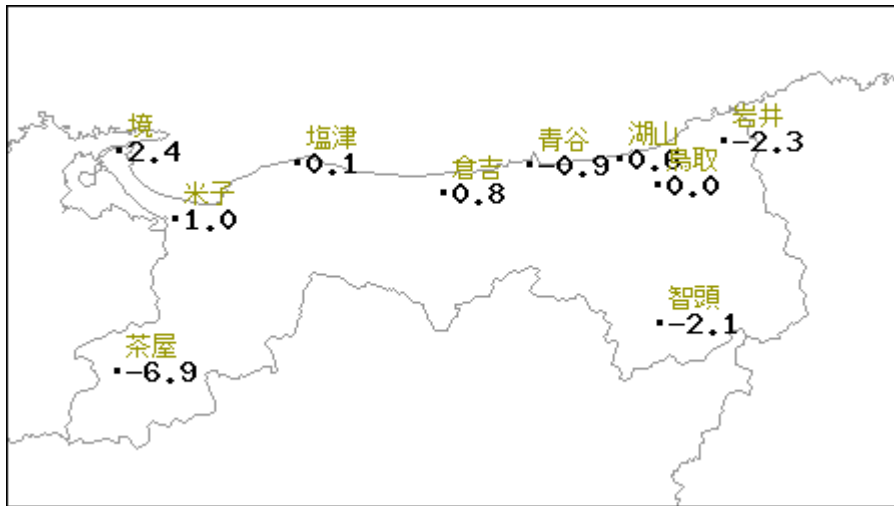
平成 26 年 4 月 15 日 9 時

気象衛星画像 (赤外)

(2) 4月15日の最低気温

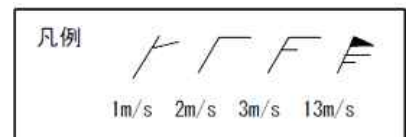
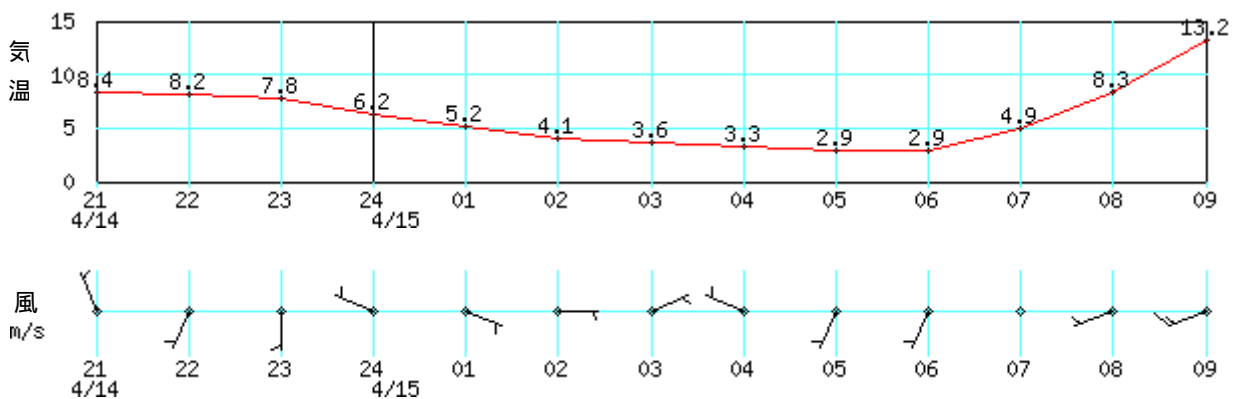
観測所名	4月15日の最低気温 ()		
	実況値	平年値	平年差
境	2.4	8.2	-5.8
塩津	0.1	7.7	-7.6
青谷	-0.9	6.6	-7.5
湖山	0.6	8.3	-7.7
岩井	-2.3	5.8	-8.1
米子	1.0	7.8	-6.8
倉吉	0.8	7.3	-6.5
鳥取	0.0	7.5	-7.5
智頭	-2.1	5.1	-7.2
茶屋	-6.9	2.7	-9.6

(3) 4月15日の最低気温分布図

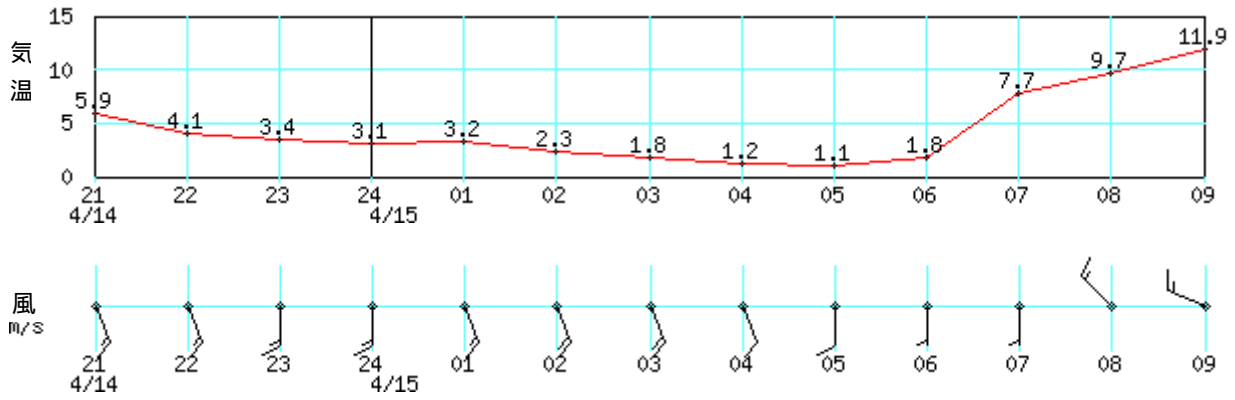


(4) 4月14日21時～4月15日9時までの気温及び風向風速の時系列図

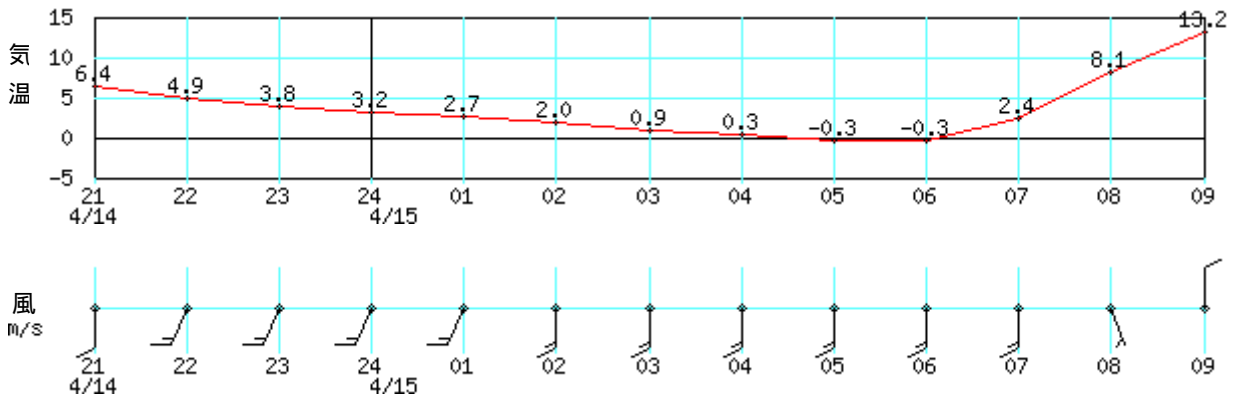
境 平成26年4月14日21時～4月15日9時



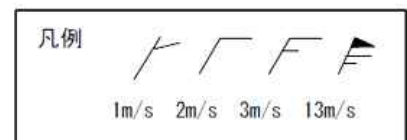
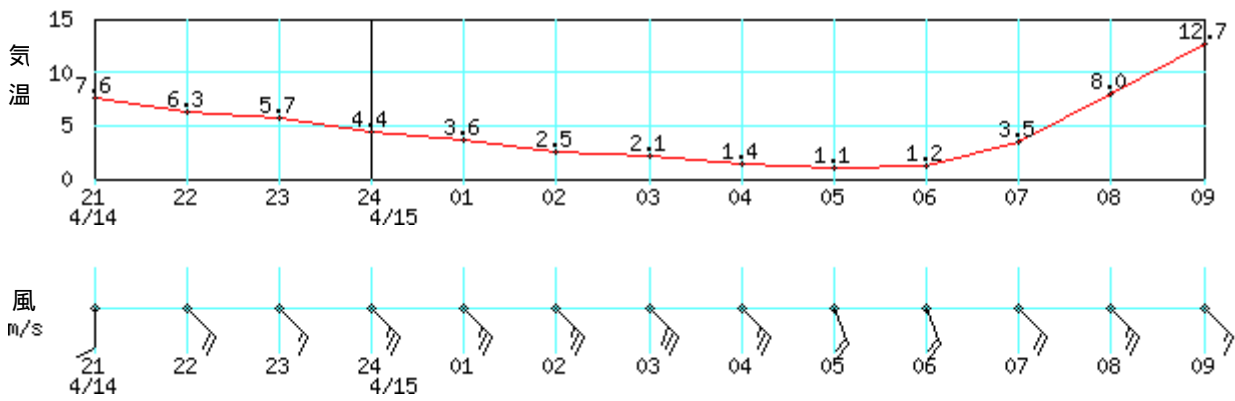
塩津 平成26年4月14日21時～4月15日9時



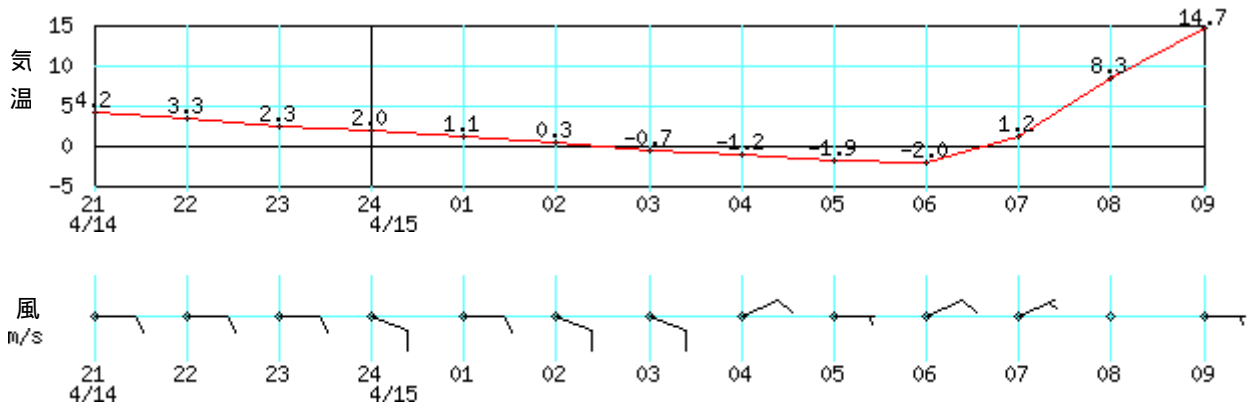
青谷 平成26年4月14日21時～4月15日9時



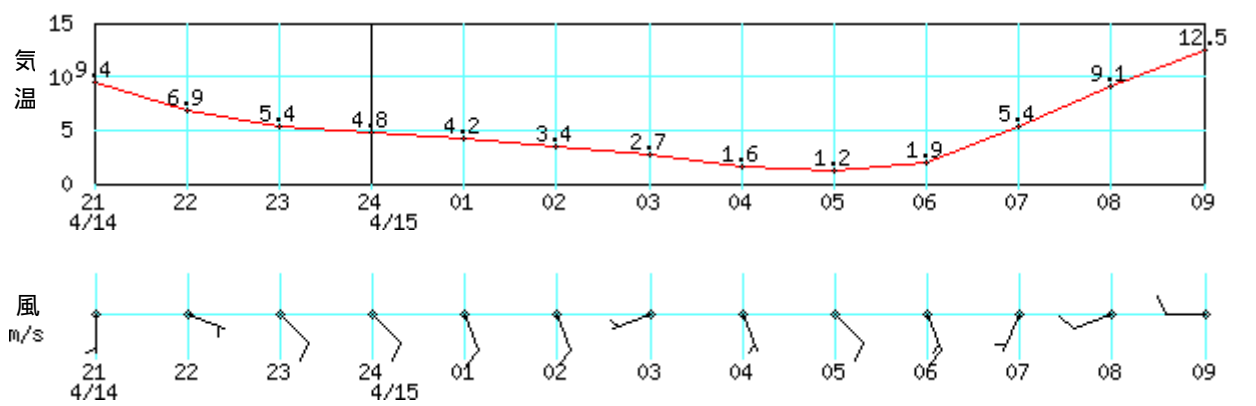
湖山 平成26年4月14日21時～4月15日9時



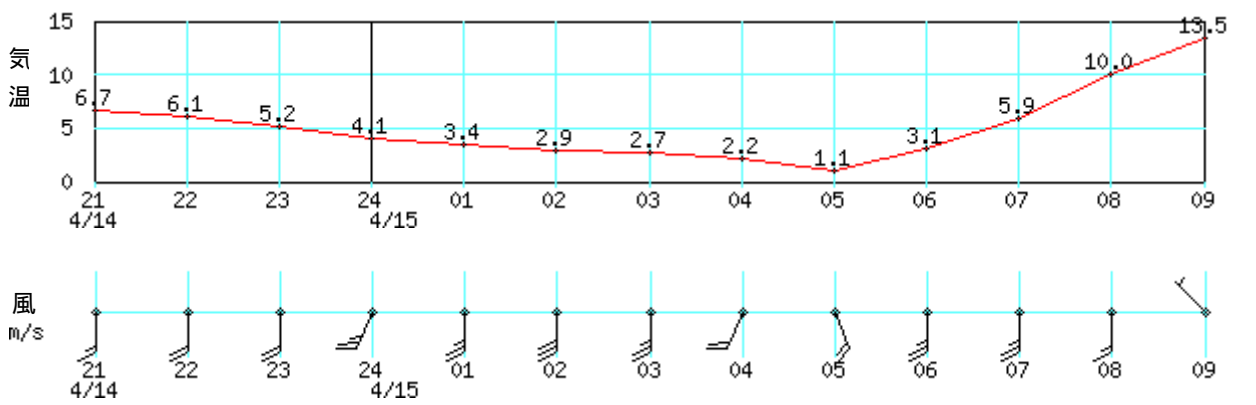
岩井 平成26年4月14日21時～4月15日9時



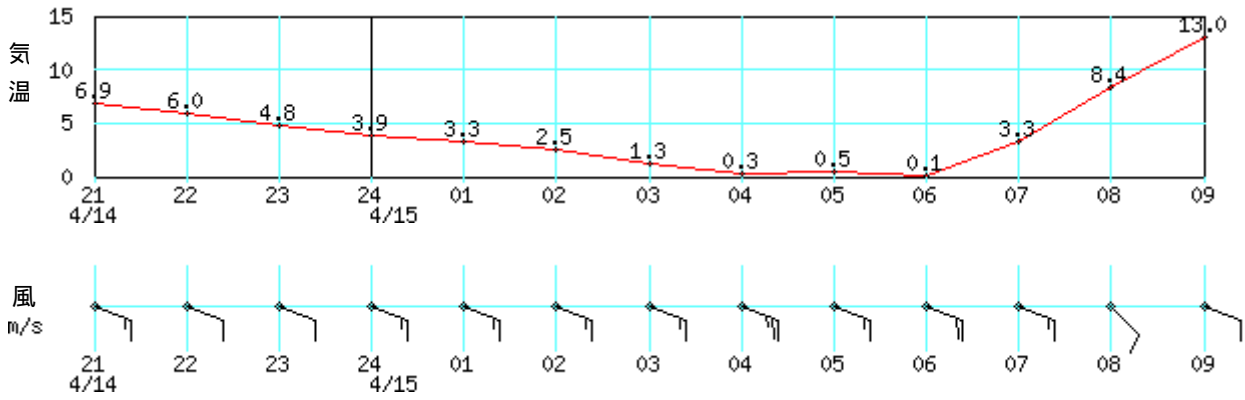
米子 平成26年4月14日21時～4月15日9時



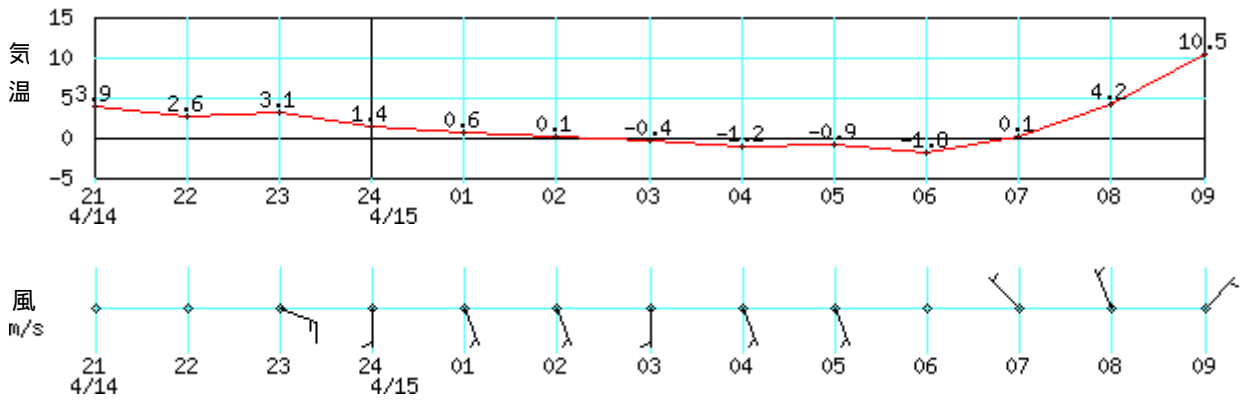
倉吉 平成26年4月14日21時～4月15日9時



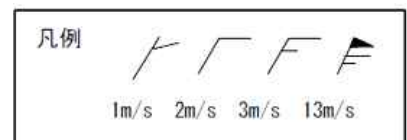
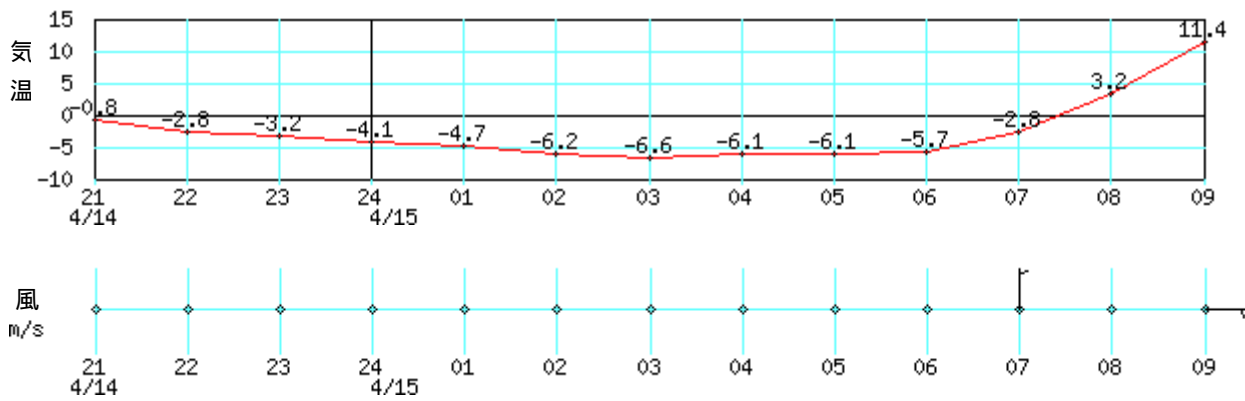
鳥取 平成26年4月14日21時～4月15日9時



智頭 平成26年4月14日21時～4月15日9時



茶屋 平成26年4月14日21時～4月15日9時



(5) 地域気象観測毎時気温・日照時間日報

2014年4月14日 鳥取県 (69)

気温単位: 日照時間単位:h

(1/1)

No	時刻		1	2	3	4	5	6	7	8	9	10	11	12	13	14	15	16	17	18	19	20	21	22	23	24	日平均気温	最高気温	最高起時分
	観測所名																										日照日合計	最低気温	最低起時分
69006	境	気温	11.7	11.0	10.8	8.0	6.2	5.5	7.6	10.1	13.9	14.1	14.0	14.4	14.4	14.9	14.8	14.8	14.2	12.7	10.7	8.9	8.4	8.2	7.8	6.2	11.0	16.3	1420
		日照						0.0	1.0	1.0	1.0	1.0	1.0	1.0	1.0	1.0	1.0	1.0	1.0	1.0	0.3						12.3	5.4	0551
69021	塩津	気温	8.4	5.8	5.1	5.2	4.9	5.0	9.0	10.5	12.1	12.5	13.2	14.4	13.8	13.9	13.6	13.5	13.0	12.0	10.2	7.4	5.9	4.1	3.4	3.1	9.2	14.8	1316
		日照						0.0	1.0	1.0	1.0	1.0	1.0	1.0	1.0	1.0	1.0	1.0	1.0	1.0	0.4						12.4	3.1	2400
69041	青谷	気温	5.6	4.8	4.1	3.6	3.5	3.4	5.9	10.8	12.2	13.4	13.9	14.2	13.9	14.6	13.8	13.4	12.9	11.6	9.8	7.7	6.4	4.9	3.8	3.2	8.8	14.9	1425
		日照						0.0	0.9	1.0	1.0	1.0	0.9	1.0	1.0	1.0	1.0	1.0	1.0	1.0	0.0						11.8	3.1	0549
69052	湖山	気温	6.4	5.9	5.5	4.3	3.7	4.2	5.6	9.4	11.5	13.0	13.2	13.4	13.9	13.2	13.5	12.9	11.9	10.6	9.8	9.2	7.6	6.3	5.7	4.4	9.0	14.3	1319
		日照																									3.2		0147
69061	岩井	気温	3.5	2.8	1.8	1.4	1.1	1.0	4.1	9.5	12.9	13.6	13.9	13.9	14.3	14.3	13.6	12.5	12.3	11.0	7.1	4.9	4.2	3.3	2.3	2.0	7.6	15.3	1245
		日照						0.0	0.8	1.0	1.0	1.0	1.0	1.0	1.0	1.0	1.0	1.0	1.0	1.0	0.3						12.1	0.2	0558
69076	米子	気温	6.5	5.7	4.8	4.0	3.7	3.4	5.5	9.5	13.2	13.6	14.4	14.4	14.3	13.9	14.4	13.5	13.4	12.6	11.7	10.8	9.4	6.9	5.4	4.8	9.6	15.3	1241
		日照						0.0	1.0	1.0	1.0	1.0	1.0	1.0	1.0	1.0	1.0	1.0	1.0	1.0	0.4						12.4	3.4	0601
69101	倉吉	気温	5.7	6.1	4.9	4.9	4.3	4.7	7.4	10.6	12.8	13.5	13.5	14.0	13.9	14.0	13.4	13.3	12.4	11.1	9.7	6.9	6.7	6.1	5.2	4.1	9.1	14.5	1436
		日照						0.1	1.0	1.0	1.0	1.0	1.0	1.0	1.0	1.0	1.0	1.0	1.0	1.0	0.4						12.5	4.0	2400
69122	鳥取	気温	6.7	5.7	4.6	3.8	3.1	2.9	5.3	8.3	13.1	14.9	15.1	14.8	16.3	16.0	14.8	14.3	13.4	12.1	10.3	8.5	6.9	6.0	4.8	3.9	9.4	16.7	1339
		日照						0.1	1.0	1.0	1.0	1.0	1.0	1.0	1.0	1.0	1.0	1.0	1.0	1.0	0.3						12.4	2.6	0530
69246	智頭	気温	3.9	3.2	1.9	1.0	0.6	0.0	1.9	5.0	11.9	13.6	14.3	14.9	15.7	15.8	15.1	14.3	12.9	10.8	8.1	6.3	3.9	2.6	3.1	1.4	7.6	16.4	1304
		日照						0.0	0.4	1.0	1.0	1.0	1.0	0.9	1.0	1.0	1.0	1.0	1.0	0.9	0.0						11.2	-0.3	0551
69271	茶屋	気温	1.4	0.1	-0.8	-1.4	-2.0	-1.9	0.2	7.5	11.7	13.1	13.0	13.9	13.9	13.9	13.6	12.5	10.9	8.6	4.4	1.1	-0.8	-2.8	-3.2	-4.1	5.1	14.7	1317
		日照						0.0	0.9	1.0	1.0	1.0	1.0	1.0	1.0	1.0	1.0	1.0	0.8	0.0	0.0						10.7	-4.6	2351

2014年4月15日 鳥取県 (69)

気温単位: 日照時間単位:h

(1/1)

No	時刻		1	2	3	4	5	6	7	8	9	10	11	12	13	14	15	16	17	18	19	20	21	22	23	24	日平均気温	最高気温	最高起時分
	観測所名																										日照日合計	最低気温	最低起時分
69006	境	気温	5.2	4.1	3.6	3.3	2.9	2.9	4.9	8.3	13.2	16.1	19.2	20.9	22.0	22.2	22.2	21.4	20.3	17.5	16.4	16.1	16.4	15.4	13.7	14.3	13.4	23.2	1428
		日照						0.0	0.8	1.0	1.0	1.0	1.0	1.0	1.0	1.0	1.0	1.0	1.0	0.8	0.0						11.6	2.4	0516
69021	塩津	気温	3.2	2.3	1.8	1.2	1.1	1.8	7.7	9.7	11.9	14.7	17.0	18.7	17.5	18.7	19.0	17.8	17.6	17.5	16.2	14.9	13.5	15.8	16.5	14.0	12.1	19.6	1459
		日照						0.1	0.8	1.0	1.0	1.0	1.0	1.0	1.0	1.0	1.0	1.0	1.0	0.8	0.0						11.7	0.1	0521
69041	青谷	気温	2.7	2.0	0.9	0.3	-0.3	-0.3	2.4	8.1	13.2	13.9	16.8	17.4	18.0	17.8	19.7	17.4	16.7	16.4	15.7	13.2	12.2	11.2	9.9	9.4	10.6	19.8	1500
		日照						0.0	0.8	1.0	1.0	1.0	1.0	1.0	1.0	1.0	1.0	1.0	1.0	0.7	0.0						11.5	-0.9	0520
69052	湖山	気温	3.6	2.5	2.1	1.4	1.1	1.2	3.5	8.0	12.7	15.5	15.2	17.3	17.7	17.6	17.4	16.9	16.2	15.3	14.2	13.9	13.6	12.4	11.6	11.2	10.9	18.9	1232
		日照																									0.6		0534
69061	岩井	気温	1.1	0.3	-0.7	-1.2	-1.9	-2.0	1.2	8.3	14.7	16.5	18.3	20.6	21.6	20.5	19.8	19.1	16.8	16.8	13.5	11.8	9.6	9.3	8.9	8.9	10.5	21.8	1322
		日照						0.0	0.8	1.0	1.0	1.0	1.0	1.0	1.0	1.0	1.0	1.0	1.0	0.7	0.0						11.5	-2.3	0541
69076	米子	気温	4.2	3.4	2.7	1.6	1.2	1.9	5.4	9.1	12.5	16.9	20.3	21.4	21.5	21.6	21.3	20.4	19.4	18.5	17.6	17.2	14.3	12.8	12.3	12.4	12.9	22.3	1436
		日照						0.1	0.8	1.0	1.0	1.0	1.0	1.0	1.0	1.0	1.0	1.0	1.0	0.8	0.0						11.7	1.0	0515
69101	倉吉	気温	3.4	2.9	2.7	2.2	1.1	3.1	5.9	10.0	13.5	16.1	17.7	19.6	19.2	18.1	19.3	17.8	17.3	17.1	16.3	14.5	11.8	13.2	12.0	10.5	11.9	20.5	1142
		日照						0.2	0.9	1.0	1.0	1.0	1.0	1.0	1.0	1.0	1.0	1.0	1.0	0.8	0.0						11.9	0.8	0517
69122	鳥取	気温	3.3	2.5	1.3	0.3	0.5	0.1	3.3	8.4	13.0	15.7	18.8	20.4	22.3	20.9	20.1	19.3	18.3	18.1	16.2	14.2	13.0	12.4	11.2	10.2	11.8	23.2	1229
		日照						0.1	1.0	1.0	1.0	1.0	1.0	1.0	1.0	1.0	1.0	1.0	1.0	0.7	0.0						11.8	0.0	0600
69246	智頭	気温	0.6	0.1	-0.4	-1.2	-0.9	-1.8	0.1	4.2	10.5	15.3	18.9	21.4	22.8	23.8	23.6	23.0	19.8	17.0	12.2	10.4	8.8	8.0	7.7	7.1	10.5	24.5	1421
		日照						0.0	0.4	1.0	1.0	1.0	1.0	1.0	1.0	1.0	1.0	1.0	1.0	0.7	0.0						11.1	-2.1	0602
69271	茶屋	気温	-4.7	-6.2	-6.6	-6.1	-6.1	-5.7	-2.8	3.2	11.4	16.9	18.5	20.2	20.5	22.2	21.8	21.4	19.4	17.3	14.8	12.3	12.1	12.2	7.8	6.6	9.2	22.8	1407
		日照						0.0	0.9	1.0	1.0	1.0	1.0	1.0	1.0	1.0	1.0	1.0	0.8	0.0	0.0						10.7	-6.9	0321

3 気象官署が執った措置

(1) 注意報発表状況(4月14日から15日)

発表時刻	警報・注意報	:警報の発表または継続		:警報から注意報							:注意報の発表または継続							解:解除			
		鳥取市北部	岩美町	鳥取市南部	若桜町	智頭町	八頭町	倉吉市	三朝町	湯梨浜町	琴浦町	北栄町	米子市	境港市	日吉津村	大山町	南部町	伯耆町	日南町	日野町	江府町
4/14 10:07	乾燥注意報																				
	霜注意報																				
4/15 07:36	乾燥注意報																				
	霜注意報	解	解	解	解	解	解	解	解	解	解	解	解	解	解	解	解	解	解	解	解

(2) 注意報発表文

鳥取市北部に発表された注意報発表文を示すが、発表内容は各市町村とも同じである。(注意報・警報は市町村ごとに発表)

平成26年4月14日10時7分 鳥取地方気象台発表
 鳥取県の注意警戒事項
 鳥取県では、15日まで空気の乾燥による火の取り扱いに、15日朝は霜に対する農作物の管理に注意してください。

=====

鳥取市北部 [発表] 霜注意報 [継続] 乾燥注意報
 乾燥 注意期間 15日まで
 実効湿度 65パーセント 最小湿度 40パーセント
 霜 注意期間 15日朝

4 農業被害状況

(1) 農業施設及び農作物被害状況

平成26年5月21日10時現在
鳥取県農林水産部農業振興戦略監とっとり農業戦略課調べ

品目名	被害規模	被害額	市町村	主な被害状況
梨 (二十世紀、ハウス二十世紀、王秋、 あたご、新興等)	40.7ha	222,837 千円	湯梨浜町 倉吉市 八頭町 鳥取市 琴浦町 北栄町 南部町 大山町 米子市	めしべの黒変 実止まり不良
柿 (富有、西条、輝太郎、花御所)	29.7ha	179,590 千円	八頭町 南部町 鳥取市 倉吉市 北栄町 米子市 湯梨浜町	新梢の壊死
ビール麦 (二条大麦)	3.5ha	1,415 千円	北栄町	受精不足による 不稔
合計	73.9ha	403,842 千円		

(2) 農業被害状況写真(鳥取県農林水産部提供)



写真1 (柿)
新梢の壊死



写真2 (柿)
被害無し



写真3 (梨)
左：胚珠黒変、右：正常



写真4 (梨)
果梗部の黄化：後日脱落



写真5 (二条大麦)
受精障害により、麦粒が充実せず、
穂が空洞化し、直立している。



写真6 (二条大麦)
被害無し (麦粒が充実し、穂が垂れている)



写真7 (二条大麦)
被害有り (遠景)



写真8 (二条大麦)
被害無し (遠景)

鳥取県農業気象災害速報
問い合わせ先
鳥取地方気象台
TEL 0857-29-1313