

# 鳥取県の気象

令和5年(2023年) 年報

鳥取地方気象台

# 目 次

気象用語の説明	1
資料の解説	2
気象観測所一覧表・配置図	3
天気概況	4
気象災害	5
気象経過図	6
旬月別階級区分表	7
気象分布図	10
生物季節観測	11
鳥取・米子・境の観測値の順位更新	12
特別警報・警報・注意報の発表回数一覧表	15
鳥取県気象情報・土砂災害警戒情報・記録的短時間大雨情報・ 竜巻注意情報・熱中症警戒アラート・指定河川洪水予報の発表回数一覧表	19
地上気象観測年統計値表(鳥取・米子・境)	21
季節現象	24
地域気象観測資料	25

※ 上記資料は、速報値を含むため後日修正される場合があります。

## 気象用語の説明

### 【解説用階級区分】

月平均気温は平年に比べて「低い」、「平年並」、「高い」という解説用階級区分で表し、それぞれの出現率は同じ33%です。また、「低い」「高い」の各33%のうち両端からの各10%を補足的表現としてそれぞれ「かなり低い」、「かなり高い」と表します。

「鳥取県の気象」の天気概況では、「かなり低い(10%)」、「低い(23%)」、「平年並(33%)」、「高い(23%)」、「かなり高い(10%)」の5階級の表現方法を採用しています。

なお、降水量、日照時間については気温での「低い」、「高い」が「少ない」、「多い」の表現に変わるだけで5階級区分の方法は同様です。

解説用階級区分	低い (少ない) 33%		平年並 33%	高い (多い) 33%	
	補足的表現	かなり低い (少ない) 10%	低い (少ない) 23%	平年並 33%	高い (多い) 23%

## 資料の解説

地上気象観測年統計値表

要素		最小位数と単位	解説
平均気圧（現地・海面）		0.1 hPa	日別値の月平均
最低海面気圧		0.1 hPa	日最低海面気圧の月最低・その起日
気温	平均	0.1 °C	日別値の月平均
	日最高平均		日別値の月平均
	日最低平均		日別値の月平均
	最高		日最高気温の月最高・その起日
	最低		日最低気温の月最低・その起日
平均蒸気圧		0.1 hPa	日別値の月平均
相対湿度	平均	1 %	日別値の月平均
	最小		日最小相対湿度の月最小・その起日
最多風向		16方位	毎正時の風向を風向別に積算し、月間の観測回数が最も多い風向
風速	平均	0.1 m/s	日別値の月平均
	最大		日最大風速の月最大・その風向（16方位）・起日
	最大瞬間		日最大瞬間風速の月最大・その風向（16方位）・起日
日照時間		0.1 h	日別値の月合計
日照率		1 %	月間日照時間の月間可照時間に対する百分率
降水量	合計	0.5 mm	日別値の月合計
	最大日量		日降水量の月最大・その起日
	最大10分間		日最大10分間降水量の月最大・その起日
	最大1時間		日最大1時間降水量の月最大・その起日
	最大24時間		24時間降水量の月最大・その起日
降雪の深さ	合計	1 cm	日別値の月合計
	最大日量		日降雪の深さの月最大・その起日
最深積雪		1 cm	日最深積雪の月最大・その起日

地域気象観測資料

要素		最小位数と単位	解説
降水量	合計	0.5 mm	日別値の月合計
	最大日量		日降水量の月最大・その起日
	最大1時間		日最大1時間降水量の月最大・その起日
	最大10分間		日最大10分間降水量の月最大・その起日
気温	平均	0.1 °C	日別値の月平均
	日最高平均		日別値の月平均
	日最低平均		日別値の月平均
	最高		日最高気温の月最高・その起日
	最低		日最低気温の月最低・その起日
平均蒸気圧		0.1 hPa	日別値の月平均
相対湿度	平均	1 %	日別値の月平均
	最小		日最小相対湿度の月最小・その起日
風速	平均	0.1 m/s	日別値の月平均
	最大		日最大風速の月最大・その風向（16方位）・起日
	最大瞬間		日最大瞬間風速の月最大・その風向（16方位）・起日
最多風向		16方位	毎正時の風向を風向別に積算し、月間の観測回数が最も多い風向
日照時間		0.1 h	日別値の月合計 気象衛星観測のデータを用いた「推計気象分布（日照時間）」から得る推計値の合計。
降雪の深さ	合計	1 cm	日別値の月合計
	日降雪の最大		積雪差日合計の月最大・その起日
最深積雪		1 cm	日最深積雪の月最大・その起日

平年値の統計期間は 1991～2020年（30年間）。

値欄の記号の説明

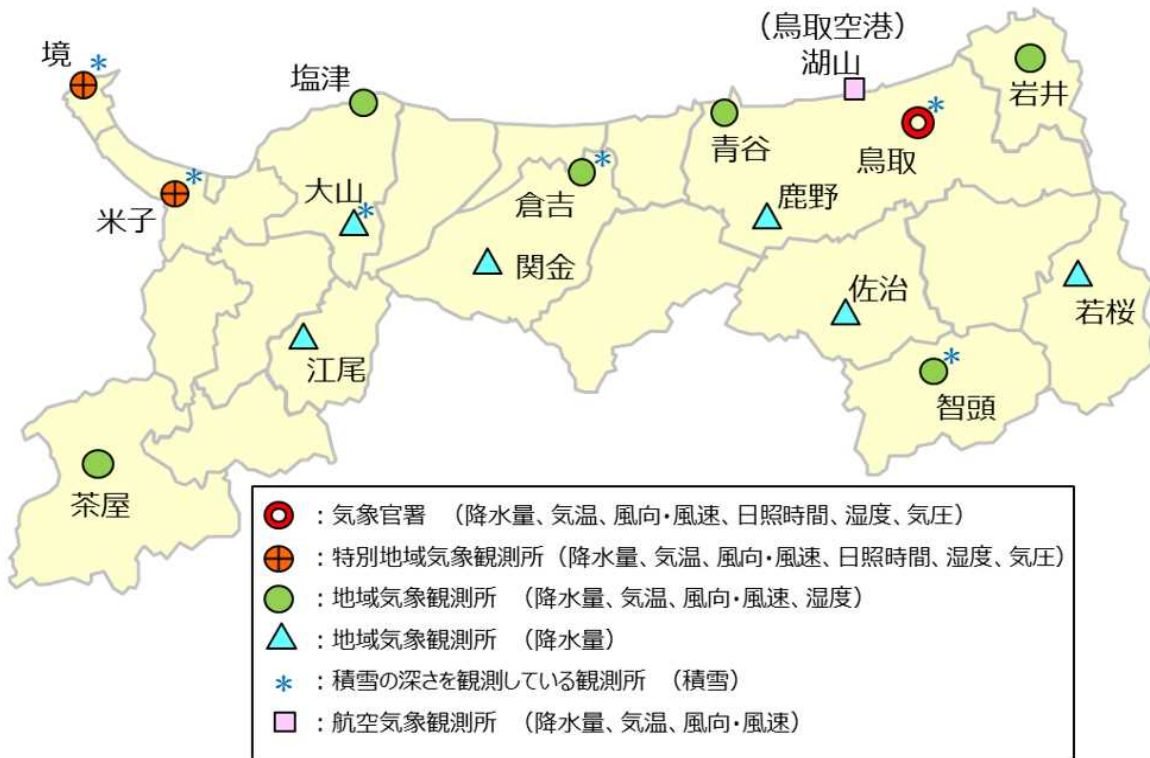
- ）記号は、準正常値（対象となる資料の一部が欠けているが、許容する資料数を満たす値）。
- 〕記号は、資料不足値（対象となる資料が許容する資料数を満たさない値）。
- ×記号は、欠測、休止や測器の故障などにより値が得られなかった場合。

## 気象観測所一覧表

観測所名	観測種目							所在地	北緯 (度分)	東経 (度分)	標高 (m)
	気温	風向 風速	日照 時間	降水 量	湿度	積雪	その他				
境	○	○	○	○	○	○	○	境港市東本町	35° 32.6'	133° 14.1'	2
塩津	○	○	*	○	○			西伯郡大山町塩津	35° 31.4'	133° 34.0'	15
青谷	○	○	*	○	○			鳥取市青谷町青谷	35° 31.2'	133° 59.8'	13
湖山	○	○		○				鳥取市湖山町西	35° 31.8'	134° 09.9'	15
岩井	○	○	*	○	○			岩美郡岩美町宇治字前田	35° 33.5'	134° 21.6'	19
米子	○	○	○	○	○	○	○	米子市博労町	35° 26.0'	133° 20.3'	7
倉吉	○	○	*	○	○	○		倉吉市大塚字隈ヶ坪	35° 28.4'	133° 50.3'	8
鹿野				○				鳥取市鹿野町河内	35° 24.8'	134° 01.0'	210
鳥取	○	○	○	○	○	○	○	鳥取市吉方	35° 29.2'	134° 14.3'	7
大山				○		○		西伯郡大山町大山字立の坂上	35° 23.6'	133° 32.2'	875
関金				○				倉吉市関金町安歩	35° 22.7'	133° 45.4'	150
佐治				○				鳥取市佐治町加瀬木	35° 19.7'	134° 06.8'	210
若桜				○				八頭郡若桜町大字大炊	35° 20.0'	134° 24.3'	231
江尾				○				日野郡江府町小江尾	35° 17.3'	133° 29.0'	155
智頭	○	○	*	○	○	○		八頭郡智頭町智頭沖代	35° 15.8'	134° 14.4'	182
茶屋	○	○	*	○	○			日野郡日南町茶屋大ジャブ田	35° 11.2'	133° 13.8'	490

注) 日照時間の\*印は、日照計による観測を実施していませんが、気象衛星観測のデータを用いた「推計気象分布(日照時間)」から得る推計値を提供していることを示します。  
茶屋の湿度の観測を2023年7月12日に、岩井の湿度の観測を2023年7月24日に開始しました。

## 気象観測所配置図



## 天 気 概 況 令和5年(2023年)

1月は、寒気や湿った空気、冬型の気圧配置などの影響で、曇りや雨または雪の日が多かった。暖かい空気に覆われる時期と冷たい空気の影響を受ける時期があり、気温の変動が大きかった。

2月は、気圧の谷や湿った空気などの影響で、曇りや雨または雪の日が多かった。寒気の影響が弱かったため、平均気温が平年より高かった。

3月は、高気圧に覆われ晴れた日が多かった。南から暖かい空気が流れ込んだ時期もあったため、平均気温はほとんどの観測地点で平年よりかなり高くなった。日照時間も多くの観測地点で平年よりかなり多かった。

4月は、高気圧と低気圧の影響を交互に受け、天気は周期的に変化した。

5月は、高気圧と低気圧の影響を交互に受け天気は数日の周期で変化した。低気圧や前線の影響で大雨となった日があり、降水量がかなり多くなった観測地点もあった。

6月は、高気圧に覆われて晴れた日もあったが、梅雨前線や湿った空気の影響で曇りや雨の日が多く、大雨となった日があった。このため、降水量は平年より多くなった観測地点があった。また、暖かい空気に覆われる時期もあったため、気温は平年より高くなった。

7月は、上旬から中旬前半にかけては、梅雨前線や湿った空気の影響で曇りや雨の日が多く、大雨となった日があった。その後は高気圧に覆われたため晴れた日が多かった。暖かい空気に覆われやすかったため、平均気温が高くなった観測地点が多かった。

8月は、高気圧に覆われ平年と同様に晴れた日が多くなったが、台風第6号や第7号及び湿った空気の影響で曇りや雨の日もあり、大雨となった日もあった。晴れた日も多く、暖かい空気に覆われやすかったため、統計開始以降、「月平均気温の高い方から」1位となった観測地点が複数あった。

9月は、高気圧に覆われて晴れた日もあったが、湿った空気の影響により曇りや雨の天気が多かった。南から暖かい空気が流れこみやすい時期があったため、全ての観測地点で統計開始以降、9月の「月平均気温の高い方から」1位となる記録的な高温となった。

10月は、前半は高気圧に覆われて晴れた日もあったが、前線や湿った空気の影響により曇りや雨の日が多かった。後半は高気圧に覆われて晴れた日が多かった。

11月は、天気は数日の周期で変化した。上旬を中心に高気圧に覆われて晴れた日が多くなったが、中旬は、気圧の谷や前線の影響を受けたためまとまった雨となった。この期間は暖かい空気に覆われて気温が高く、複数の観測地点で11月の「日最高気温の高い方から」及び「日最低気温の高い方から」1位となる値を観測した。

12月は、上旬の天気は数日の周期で変化した。中旬、下旬は寒気や気圧の谷、湿った空気の影響により雨や雪の降る日が多かった。15日は、暖かい空気に覆われたため複数の観測地点で12月の「日最高気温の高い方から」1位となる値を観測した。

# 気象災害 令和5年（2023年）

被害状況は、鳥取県、JR西日本、中国電力、消防庁、報道機関等の情報による。

## 1月23日から29日にかけての大雪、強風、低温、高波による被害

24日から25日にかけて、強い寒気が流れ込んで冬型の気圧配置が強まり大雪となった。その後、小康状態となったが、27日から再び冬型の気圧配置となり、28日を中心に雪が強まり大雪となった。

この雪の影響により、24日から26日にかけて、智頭町の国道373号で車両滞留、住家の一部損壊、住家床下浸水、農業施設被害の他、停電や道路の通行止め、交通機関の運休などの被害が発生した。また、1月28日から2月1日にかけて、鳥取市、智頭町、八頭町、若桜町で孤立集落が発生し、除雪作業や倒木除去中の負傷、住家の一部損壊、非住家の損壊、農産物被害の他、停電や道路の通行止め、交通機関の運休などの被害が発生した。

## 7月13日の大雨、雷による被害

山陰沖にのびている梅雨前線に向かって暖かく湿った空気と上空の寒気の影響により、大気の状態が非常に不安定となった。13日未明から発達した雨雲が次々と流れ込んだため、沿岸部を中心に大雨となった。

鳥取市では床上浸水6棟、床下浸水32棟、米子市、岩美町でそれぞれ床下浸水1棟が発生した。また、停電が発生したほか、JR・航空機の運休や欠航、山陰道などの一部区間で全面通行止めが発生した。

## 8月15日の大雨、強風、雷、高波による被害

8月8日09時に南鳥島近海で発生した台風第7号は、強い勢力を保ったまま日本の南海上をゆっくり北西へ進み、15日05時前には和歌山県潮岬付近に上陸し、13時頃には兵庫県明石市付近に再上陸した。その後は兵庫県を北上し、日本海を北に進んだ。15日は台風周辺の暖かく湿った空気が流れ込んだため大雨となった。また、朝には線状降水帯が発生し、局地的に雷を伴った猛烈な雨となった。

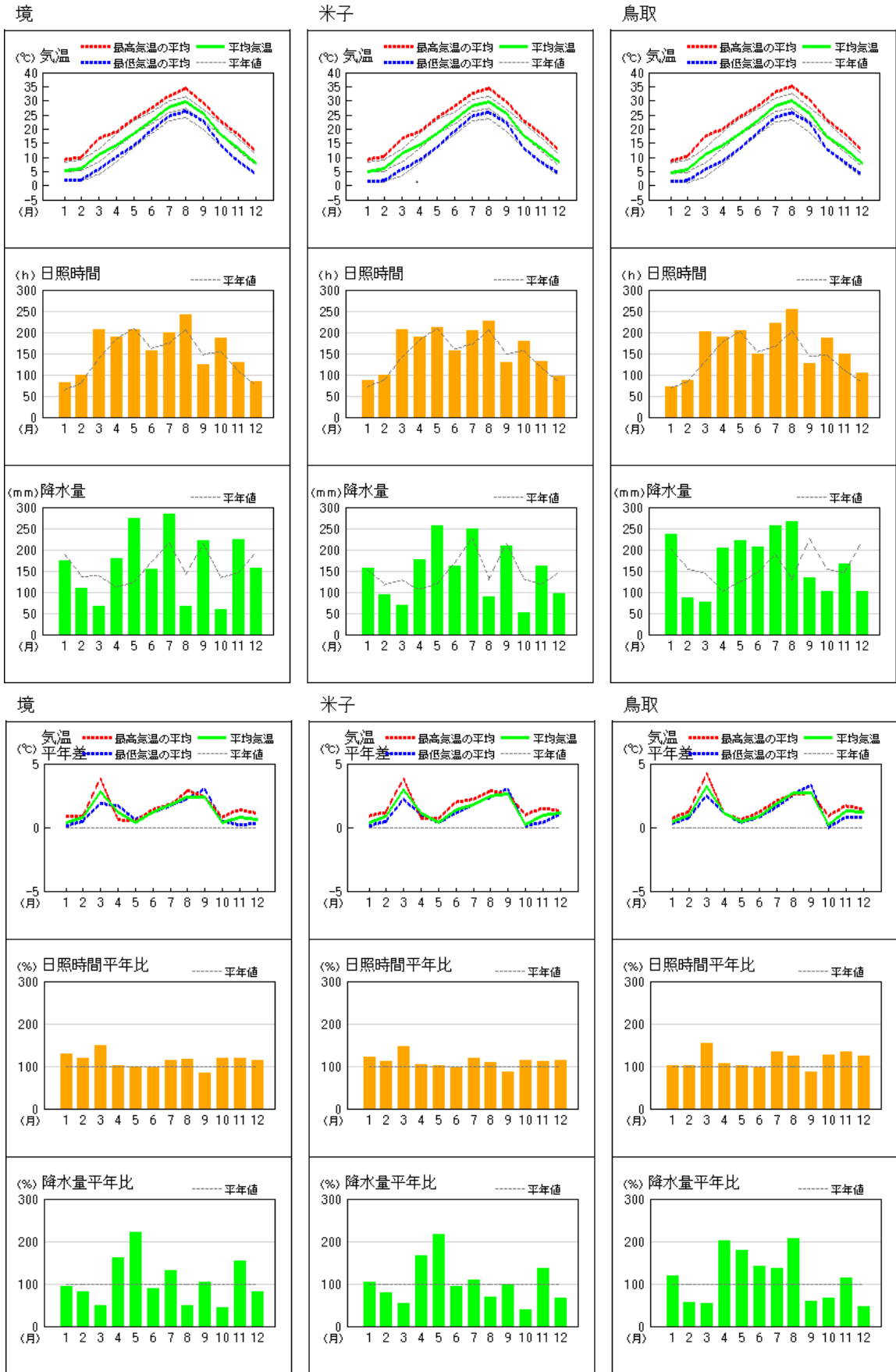
鳥取市では住家の全壊と半壊がそれぞれ1棟、床上浸水2棟、床下浸水44棟、三朝町で床上浸水3棟、床下浸水5棟、倉吉市で床上浸水7棟、床下浸水12棟、智頭町と八頭町で床下浸水がそれぞれ4棟、若桜町と湯梨浜町で床下浸水がそれぞれ1棟発生した。

また、停電が合計約8000戸で発生したほか、JR・航空機・フェリーの運休や欠航、山陰道などの一部区間で全面通行止めが発生した。

## 5月から10月にかけての酷暑害

5月から10月の期間、気温が平年よりかなり高くなった時期があり、県内で熱中症またはその疑いにより635名が搬送され、3名の方が亡くなった。

# 気象経過図 令和5年(2023年)



平年値の統計期間は 1991～2020年(30年間)。

# 旬月別階級区分表 令和5年(2023年)

## 鳥 取

	平均気温					最高気温		最低気温		降水量					日照時間										
	実況	平年値	A	B	C	D	E	実況	平年値	実況	平年値	実況	平年値	A	B	C	D	E	実況	平年値	A	B	C	D	E
1 上	5.1	4.8			○			9.0	8.6	1.7	1.5	71.0	65.1			○			15.0	21.7		▽			
1 中	7.4	4.2					▲	12.1	8.0	3.6	1.0	43.5	64.9	▽					28.4	22.3					△
1 下	1.9	3.8	▽					5.5	7.6	-0.9	0.7	122.5	71.4				△		26.9	25.0			○		
1 月	4.7	4.2					△	8.8	8.1	1.4	1.1	237.0	201.2				△		70.3	69.0			○		
2 上	4.8	3.9					△	10.0	8.0	1.5	0.5	28.5	55.9	▽					29.0	25.2					△
2 中	6.2	4.7					△	10.2	9.0	2.1	1.0	51.5	61.9			○			20.7	29.3		▽			
2 下	6.0	5.8			○			11.2	10.4	1.8	1.6	6.0	36.2	▽					35.6	29.3					△
2 月	5.7	4.7					△	10.4	9.1	1.8	1.0	86.0	154.0	▽					85.3	83.7					△
3 上	9.4	6.6					▲	16.3	11.4	3.4	2.4	27.0	51.2	▽					76.1	35.6					▲
3 中	11.1	7.9					▲	17.6	13.3	5.2	2.9	26.5	43.3	▽					64.5	45.1					▲
3 下	12.7	9.1					▲	17.8	14.4	7.9	4.1	24.0	49.8	▽					60.6	50.6					△
3 月	11.1	7.9					▲	17.3	13.1	5.6	3.1	77.5	144.3	▽					201.2	131.3					▲
4 上	13.0	11.3					△	18.9	17.0	7.4	5.9	78.5	38.1					▲	75.8	55.5					▲
4 中	15.8	13.1					▲	21.6	18.8	10.3	7.5	38.0	32.9				△		58.3	58.5			○		
4 下	14.1	15.0	▽					19.6	20.9	8.2	9.4	88.5)	31.2					▲	55.2	63.4		▽			
4 月	14.3	13.2					△	20.0	18.9	8.7	7.6	205.0)	102.2					▲	189.3	177.4					△
5 上	16.8	17.1			○			23.1	22.9	10.5	11.6	91.5	34.0					▲	79.2	64.8					△
5 中	18.6	17.8					△	24.9	23.4	13.0	12.4	53.5	47.1			○			70.3	64.0			○		
5 下	20.2	19.4			○			25.2	25.1	16.1	14.3	77.0	41.9				△		54.4	72.5		▽			
5 月	18.6	18.1			○			24.4	23.8	13.3	12.9	222.0	123.0				△		203.9	201.4			○		
6 上	21.0	20.7			○			26.8	26.1	16.0	16.0	63.0	29.8					▲	57.2	61.6			○		
6 中	23.0	22.0					△	28.8	26.9	18.6	18.0	44.5	46.5			○			64.6	52.2					△
6 下	24.9	23.4					△	28.8	27.8	21.6	19.8	98.5	69.8				△		27.9	40.1		▽			
6 月	22.9	22.0					△	28.1	26.9	18.7	17.9	206.0	146.0				△		149.7	153.9			○		
7 上	26.5	24.9					△	30.7	29.3	23.5	21.5	75.0	75.9			○			42.9	42.8			○		
7 中	28.0	26.0					△	32.2	30.6	24.4	22.4	181.0	75.3					▲	54.1	49.1			○		
7 下	29.7	27.5					▲	35.8	32.6	24.4	23.6	0.0	37.4	▽					123.9	74.6					▲
7 月	28.1	26.2					▲	33.0	30.9	24.1	22.5	256.0	188.6				△		220.9	166.5					△
8 上	31.7	28.2					▲	37.3	33.5	27.2	24.2	0.0	33.4	▽					96.3	73.3					△
8 中	28.8	27.4					△	33.6	32.8	25.3	23.4	238.0	41.0					▲	62.3	65.6			○		
8 下	29.5	26.4					▲	34.8	31.6	25.2	22.4	28.0	54.3	▽					94.2	64.9					△
8 月	30.0	27.3					▲	35.2	32.6	25.9	23.3	266.0	128.6					▲	252.8	203.8					△
9 上	26.4	24.8					△	31.0	29.7	23.2	20.9	44.5	80.7			○			43.1	52.0		▽			
9 中	26.8	23.1					▲	32.0	28.0	23.4	19.2	22.5	69.7	▽					46.7	48.0			○		
9 下	23.6	20.8					▲	28.4	25.7	20.2	16.8	66.5	75.0			○			35.6	43.4			○		
9 月	25.6	22.9					▲	30.5	27.8	22.3	19.0	133.5	225.4			○			125.4	143.4		▽			
10 上	19.2	19.3			○			24.2	24.3	15.3	15.1	18.0	50.9	▽					40.3	45.1			○		
10 中	18.0	17.2					△	24.5	22.5	13.0	12.8	27.5	49.5			○			66.0	49.7					△
10 下	15.2	15.4			○			21.3	20.6	10.7	11.0	56.0	53.2			○			78.8	51.3					▲
10 月	17.4	17.2			○			23.3	22.4	12.9	12.9	101.5	153.6	▽					185.1	146.1					▲
11 上	18.1	13.8					▲	24.4	19.1	13.0	9.3	32.5	42.6			○			67.7	44.8					▲
11 中	10.8	11.9	▽					14.9	16.4	7.1	7.8	114.5	57.3					▲	32.1	33.6			○		
11 下	10.8	10.1					△	16.3	14.8	5.4	6.0	19.0	46.1	▽					49.0	32.3					△
11 月	13.2	11.9					△	18.5	16.8	8.5	7.7	166.0	145.9				△		148.8	110.7					▲
12 上	9.8	8.3					△	14.5	12.7	5.4	4.4	19.0	65.3	▽					46.7	30.8					△
12 中	8.8	6.5					▲	12.6	10.5	5.2	3.0	60.5	72.9			○			14.2	25.3		▽			
12 下	5.6	5.7			○			10.1	9.7	1.7	2.3	22.5	80.2	▽					42.7	26.6					▲
12 月	8.0	6.8					△	12.3	10.9	4.0	3.2	102.0	218.4	▽					103.6	82.6					△
年	16.6	15.2					▲	21.8	20.1	12.3	11.0	2058.5	1931.3				△		1936.3	1669.9					▲

A:かなり低い(少ない) B:低い(少ない) C:平年並 D:高い(多い) E:かなり高い(多い)

▽ ○ ▲



# 旬月別階級区分表 令和5年(2023年)

## 米子

	平均気温					最高気温		最低気温		降水量					日照時間										
	実況	平年値	A	B	C	D	E	実況	平年値	実況	平年値	実況	平年値	A	B	C	D	E	実況	平年値	A	B	C	D	E
1 上	6.0	5.3			○			10.3	8.9	1.9	1.9	17.5	42.7		▽				28.0	23.6					△
1 中	7.7	4.7					▲	11.9	8.3	3.8	1.4	45.0	50.3			○			28.3	23.8					△
1 下	1.8	4.1	▽					5.6	7.7	-1.2	0.9	93.5	58.7				△		31.0	24.9					△
1 月	5.1	4.7					△	9.2	8.3	1.4	1.3	156.0	151.7			○			87.3	72.3					△
2 上	5.4	4.3					△	10.0	8.2	1.4	0.8	31.5	41.6			○			32.3	26.5					△
2 中	6.6	5.0					△	10.4	9.1	2.6	1.3	58.5	44.1				△		25.9	30.3		▽			
2 下	6.1	6.2			○			10.8	10.5	1.5	1.9	3.0	31.8	▽					40.3	31.0					△
2 月	6.0	5.1					△	10.4	9.2	1.8	1.3	93.0	117.5		▽				98.5	87.7					△
3 上	9.8	7.0					▲	15.8	11.3	3.8	2.8	15.5	44.4	▽					74.9	37.8					▲
3 中	10.9	8.2					▲	16.7	13.1	5.1	3.2	24.0	42.0		▽				64.9	48.7					▲
3 下	12.6	9.3					▲	17.5	14.1	7.9	4.5	29.5	41.9		▽				67.1	54.9					△
3 月	11.2	8.2					▲	16.7	12.9	5.7	3.5	69.0	128.2		▽				206.9	141.5					▲
4 上	13.0	11.3					△	17.9	16.5	7.1	6.3	38.5	39.6			○			76.8	56.8					▲
4 中	16.0	13.2					▲	21.2	18.3	10.6	7.9	52.0	33.9				△		53.4	60.1		▽			
4 下	14.0	15.2		▽				18.3	20.4	9.4	9.9	86.0	32.8					▲	58.4	65.0		▽			
4 月	14.3	13.2					△	19.1	18.4	9.0	8.0	176.5	106.3					▲	188.6	182.0			○		
5 上	16.8	17.2			○			22.7	22.5	11.0	12.2	80.0	35.5				△		77.6	67.2					△
5 中	18.5	17.8			○			24.0	22.8	13.2	12.9	65.5	46.3				△		75.7	66.7					△
5 下	20.4	19.5			○			25.3	24.4	16.7	14.8	112.0	37.3					▲	58.8	74.3		▽			
5 月	18.6	18.2			○			24.0	23.3	13.7	13.3	257.5	119.1					▲	212.1	208.6			○		
6 上	21.2	20.5					△	26.4	25.0	16.5	16.4	56.5	28.2					▲	58.8	63.4		▽			
6 中	23.2	21.8					△	28.2	25.9	19.2	18.3	28.0	55.6			○			70.2	55.6					△
6 下	25.1	23.2					▲	29.2	27.1	22.3	20.0	76.0	85.8			○			26.3	41.8		▽			
6 月	23.2	21.8					▲	28.0	26.0	19.3	18.2	160.5	169.5			○			155.3	160.8			○		
7 上	26.1	24.8					△	29.9	28.7	23.6	21.7	155.5	90.7				△		37.1	43.9			○		
7 中	28.4	26.0					△	32.2	30.1	25.0	22.7	92.5	97.0			○			48.8	50.3			○		
7 下	29.4	27.5					▲	35.1	31.9	25.2	24.0	0.0	39.6	▽					117.3	77.3					▲
7 月	28.0	26.2					▲	32.5	30.3	24.6	22.8	248.0	227.2			○			203.2	171.5					△
8 上	31.7	28.1					▲	36.9	32.6	28.0	24.5	0.5	32.1		▽				91.5	73.8			○		
8 中	28.4	27.4					△	32.9	31.9	25.2	23.9	73.0	42.6				△		57.1	67.3		▽			
8 下	29.3	26.4					△	34.1	30.9	25.2	22.9	16.5	53.8		▽				78.1	66.0					△
8 月	29.8	27.3					▲	34.6	31.7	26.1	23.7	90.0	128.4			○			226.7	207.1			○		
9 上	26.5	24.7					△	29.9	28.8	23.6	21.2	78.0	77.6			○			38.0	52.6		▽			
9 中	26.6	23.2					▲	31.4	27.4	23.1	19.5	48.5	69.9			○			54.4	49.7			○		
9 下	23.7	21.0					▲	27.9	25.2	20.2	17.1	83.0	66.9				△		36.3	46.4		▽			
9 月	25.6	23.0					▲	29.7	27.1	22.3	19.3	209.5	214.3			○			128.7	148.7		▽			
10 上	19.7	19.5			○			24.1	23.9	15.7	15.3	11.0	42.4		▽				43.9	50.3			○		
10 中	18.0	17.5					△	24.0	22.2	12.9	13.0	8.0	41.8		▽				61.9	53.6					△
10 下	15.7	15.6			○			21.3	20.3	11.1	11.1	32.5	47.0			○			73.4	52.9					▲
10 月	17.7	17.5					△	23.1	22.1	13.2	13.1	51.5	131.1		▽				179.2	156.8					△
11 上	18.2	14.1					▲	24.3	19.0	12.6	9.5	14.0	36.3		▽				62.1	46.9					△
11 中	10.6	12.1		▽				14.6	16.6	6.4	8.0	133.0	46.8					▲	28.3	36.4		▽			
11 下	10.9	10.4					△	16.0	14.9	5.9	6.2	13.5	35.0		▽				40.4	33.3					△
11 月	13.2	12.2					△	18.3	16.8	8.3	7.9	160.5	118.1				△		130.8	116.5					△
12 上	10.2	8.4					▲	15.0	12.6	5.5	4.5	6.5	48.9	▽					48.6	30.6					▲
12 中	9.0	6.9					▲	12.7	10.7	5.7	3.5	51.0	43.0				△		15.1	25.0		▽			
12 下	5.7	6.1			○			9.8	9.9	2.5	2.5	39.5	54.1			○			31.5	26.9					△
12 月	8.2	7.1					△	12.4	11.1	4.5	3.5	97.0	145.9		▽				95.2	82.5					△
年	16.7	15.4					▲	21.5	19.8	12.5	11.3	1769.0	1757.2			○			1912.5	1732.4					▲

A:かなり低い(少ない) B:低い(少ない) C:平年並 D:高い(多い) E:かなり高い(多い)

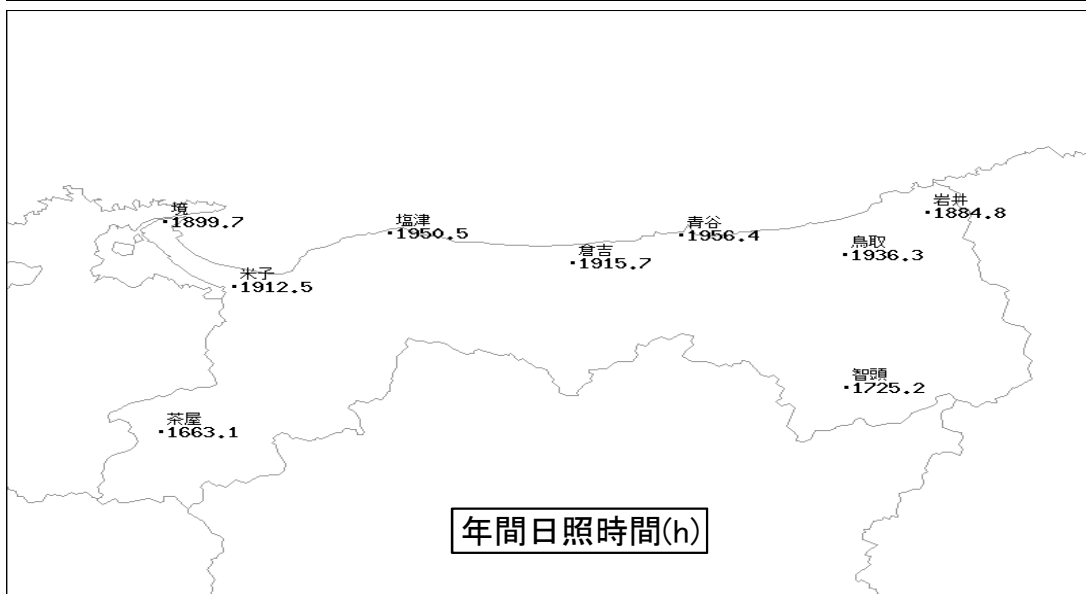
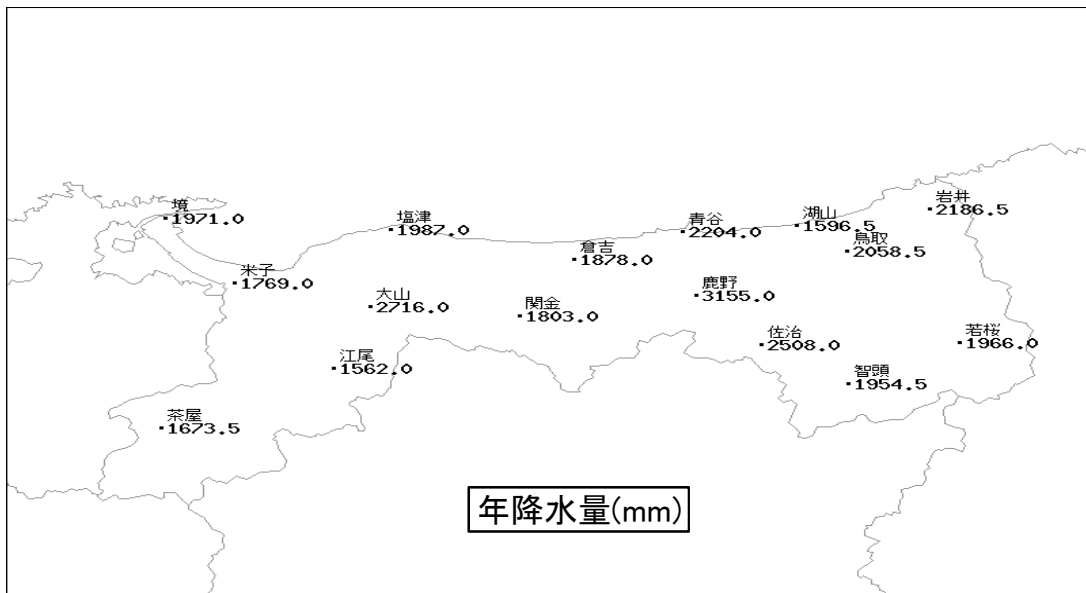
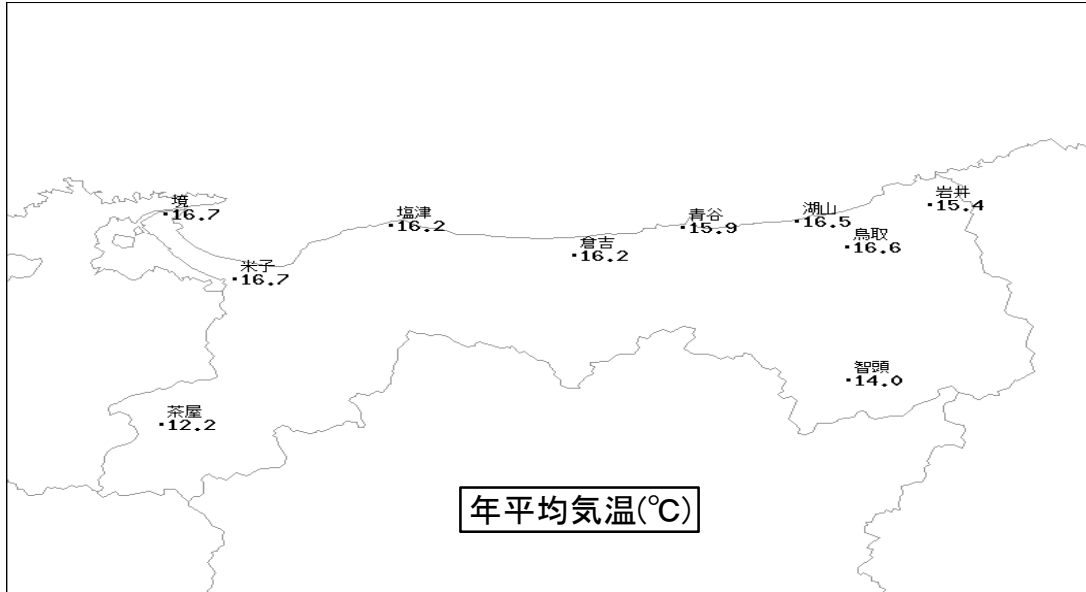
# 旬月別階級区分表 令和5年(2023年)

## 境

	平均気温					最高気温		最低気温		降水量					日照時間										
	実況	平年値	A	B	C	D	E	実況	平年値	実況	平年値	実況	平年値	A	B	C	D	E	実況	平年値	A	B	C	D	E
1 上	6.2	5.5			○			10.2	9.0	2.3	2.2	18.0	54.9		▽				25.7	20.3					△
1 中	7.6	5.0					▲	12.1	8.4	4.0	1.8	54.5	64.0			○			31.6	20.1					▲
1 下	2.3	4.3	▽					5.7	7.7	-0.6	1.2	102.0	69.5				△		23.6	22.5			○		
1 月	5.3	4.9					△	9.2	8.3	1.8	1.7	174.5	188.4			○			80.9	63.0					△
2 上	5.7	4.5					△	10.0	8.2	1.7	1.1	30.0	50.9		▽				31.2	24.6					△
2 中	6.7	5.2					△	10.0	9.1	2.7	1.6	78.0	51.1				△		26.8	28.4			○		
2 下	6.0	6.3			○			10.5	10.5	1.9	2.4	2.0	34.1	▽				40.4	28.9					△	
2 月	6.1	5.3					△	10.1	9.2	2.1	1.6	110.0	136.0		▽				98.4	81.8					△
3 上	9.8	7.0					▲	16.0	11.2	3.5	3.1	14.0	47.4	▽				76.2	35.7					▲	
3 中	10.6	8.2					▲	16.5	13.1	5.3	3.5	29.5	45.9			○			61.4	48.7					△
3 下	12.6	9.5					▲	17.2	14.1	8.4	5.0	23.5	46.4		▽				67.6	54.4					△
3 月	11.1	8.3					▲	16.6	12.8	5.8	3.9	67.0	139.7	▽				205.2	137.9					▲	
4 上	13.5	11.4					▲	17.9	16.5	9.0	6.6	32.5	41.8			○			72.3	56.4					△
4 中	15.6	13.3					▲	20.8	18.4	10.7	8.5	51.5	34.5				△		56.6	61.5		▽			
4 下	14.2	15.1		▽				18.2	20.3	10.6	10.1	95.5	34.8					▲	59.1	67.1		▽			
4 月	14.5	13.3					△	19.0	18.4	10.1	8.4	179.5	111.2					▲	188.0	183.9			○		
5 上	16.7	17.1		▽				22.4	22.3	11.0	12.5	70.0	38.0				△		79.9	66.5					△
5 中	18.5	17.8					△	23.7	22.7	14.0	13.2	66.5	46.7				△		71.3	67.6			○		
5 下	20.2	19.3			○			24.6	24.3	17.2	14.9	137.5	38.6					▲	54.9	74.7		▽			
5 月	18.5	18.1			○			23.6	23.1	14.2	13.6	274.0	123.3					▲	206.1	208.9			○		
6 上	21.0	20.5					△	26.1	25.1	16.6	16.6	58.0	25.7					▲	60.3	63.6			○		
6 中	23.2	21.8					▲	27.6	25.9	20.0	18.5	9.0	54.5		▽				67.1	55.7					△
6 下	24.8	23.0					▲	28.6	26.9	22.1	20.1	86.5	89.7			○			30.0	42.8		▽			
6 月	23.0	21.8					▲	27.4	26.0	19.6	18.4	153.5	170.8			○			157.4	162.0			○		
7 上	25.8	24.6					△	29.2	28.4	23.6	21.7	201.0	81.6					▲	33.6	45.0			○		
7 中	27.9	25.8					△	31.6	29.7	24.8	22.8	84.0	91.8				△		45.1	51.5			○		
7 下	29.2	27.4					▲	34.1	31.5	25.3	24.2	0.0	41.8	▽					120.6	77.7					▲
7 月	27.7	25.9					△	31.7	29.9	24.6	22.9	285.0	215.2				△		199.3	174.3					△
8 上	31.5	28.0					▲	36.7	32.4	27.9	24.8	0.0	32.2	▽					93.4	74.8					△
8 中	28.4	27.4					△	32.2	31.5	25.7	24.3	50.0	41.2				△		55.5	67.2		▽			
8 下	29.4	26.5					▲	34.2	30.6	25.7	23.3	17.0	65.2		▽				91.6	64.7					△
8 月	29.7	27.3					▲	34.4	31.5	26.4	24.1	67.0	140.9		▽				240.5	207.1			○		
9 上	26.6	24.9					△	29.6	28.7	24.2	21.8	150.5	74.3				△		38.3	51.0		▽			
9 中	26.4	23.4					▲	31.0	27.3	23.3	20.1	18.5	67.6		▽				55.0	50.9			○		
9 下	23.8	21.3					▲	27.5	25.1	21.3	18.0	52.5	72.1			○			29.9	46.9		▽			
9 月	25.6	23.2					▲	29.4	27.0	23.0	20.0	221.5	212.8			○			123.2	147.5		▽			
10 上	20.3	19.8					△	24.0	23.9	17.0	16.1	15.5	38.3		▽				49.4	49.5			○		
10 中	18.5	17.8					△	23.5	22.2	14.3	13.8	15.0	43.5		▽				61.4	53.7					△
10 下	16.1	15.9			○			21.4	20.3	12.0	11.9	29.0	51.8			○			75.4	51.8					▲
10 月	18.2	17.8					△	22.9	22.1	14.3	13.8	59.5	133.5		▽				186.2	154.8					△
11 上	18.0	14.2					▲	23.6	18.8	12.9	10.1	31.5	41.7			○			63.4	44.6					△
11 中	10.9	12.3		▽				14.8	16.5	6.7	8.4	151.5	56.6					▲	29.0	34.4		▽			
11 下	10.9	10.6					△	16.0	14.7	6.1	6.7	40.0	47.5			○			37.6	30.2					△
11 月	13.2	12.4					△	18.1	16.7	8.6	8.4	223.0	145.9				△		130.0	109.2					△
12 上	9.5	8.6			○			14.8	12.5	4.6	5.0	18.0	66.9	▽					46.5	26.8					▲
12 中	9.3	7.1					▲	12.3	10.7	6.2	3.8	61.0	58.5			○			11.6	23.0		▽			
12 下	5.3	6.4		▽				9.5	10.0	1.9	2.9	77.5	67.8				△		26.4	24.8					△
12 月	7.9	7.3			○			12.1	11.0	4.2	3.9	156.5	193.2		▽				84.5	74.7					△
年	16.7	15.5					▲	21.2	19.7	12.9	11.7	1971.0	1903.3			○			1899.7	1705.1					▲

A:かなり低い(少ない) B:低い(少ない) C:平年並 D:高い(多い) E:かなり高い(多い)  
▽ ▽ ○ △ ▲

# 気象分布図 令和5年(2023年)



鳥取、米子、境以外の日照時間は、気象衛星観測のデータを用いた「推計気象分布(日照時間)」から得る推計値。

## 生物季節観測 令和5年(2023年)

観測種目	現象	鳥取		
		2023年	平年値	2022年
うめ	開花	1月15日	2月10日	2月14日
さくら	開花	3月19日	3月29日	3月27日
	満開	3月24日	4月5日	4月1日
あじさい	開花	6月14日	6月17日	6月16日
すすき	開花	10月5日	9月12日	9月12日
いちよう	黄葉	12月1日	11月27日	12月9日
	落葉	12月12日	12月9日	12月18日
かえで	紅葉	12月4日	11月30日	12月9日
	落葉	12月15日	12月11日	12月16日

平年値の統計期間は 1991～2020年(30年間)。

鳥取・米子・境の観測値の順位更新(3位以内) 令和5年(2023年)

◆2023年 通年

地点名	項目	第1位	第2位	第3位	統計開始年	
鳥取	日降水量	225.5mm	204.0mm	187.5mm	1943年	
		2023年8月15日	2021年7月7日	1976年9月10日		
	日最大10分間降水量	28.5mm	28.0mm	23.5mm	1943年	
		2023年8月15日	2016年8月16日	1969年9月7日		
	日最大1時間降水量	68.0mm	63.0mm	60.0mm	1943年	
		1981年7月3日	2023年8月15日	1975年9月26日		
	月最大24時間降水量	225.0mm	213.0mm	200.5mm	1951年	
		2023年8月15日	2021年7月7日	1979年10月19日		
	日最低気温の高い方から	29.8℃	29.4℃	29.3℃	1943年	
		2023年8月10日	1997年8月10日	2020年8月10日		
	月平均気温の高い方から	30.0℃	29.8℃	29.3℃	1943年	
		2023年8月	2010年8月	2020年8月		
	日最高気温25℃以上年間日数	145日	145日	143日	1943年	
		2023年	2022年	2021年		
	日最高気温30℃以上年間日数	83日	79日	78日	1943年	
		2022年	2023年	2013年		
	日最高気温35℃以上年間日数	34日	30日	28日	1943年	
		2023年	2010年	1994年		
日最低気温25℃以上年間日数	32日	30日	28日	1943年		
	2023年	2010年	2022年			
日平均気温25℃以上年間日数	83日	83日	73日	1943年		
	2023年	2022年	2010年			
年平均気温の高い方から	16.6℃	16.0℃	16.0℃	1943年		
	2023年	2019年	2016年			
年間日照時間の多い方から	1964.0h	1936.3h	1899.4h	1943年		
	1978年	2023年	1994年			
米子	日最低気温の高い方から	30.4℃	29.8℃	29.7℃	1939年	
		2023年8月10日	2023年8月9日	2000年9月1日		
	月平均気温の高い方から	29.8℃	29.8℃	29.5℃	1939年	
		2023年8月	2010年8月	2020年8月		
	日最高気温25℃以上年間日数	142日	137日	137日	1939年	
		2023年	2022年	2021年		
	日最高気温30℃以上年間日数	76日	71日	68日	1939年	
		2022年	2023年	1978年		
	日最高気温35℃以上年間日数	25日	25日	22日	1939年	
		2023年	2010年	2018年		
	日最低気温25℃以上年間日数	41日	39日	33日	1939年	
		2010年	2023年	2022年		
	日平均気温25℃以上年間日数	85日	85日	72日	1939年	
		2023年	2022年	1994年		
	年平均気温の高い方から	16.7℃	16.1℃	16.1℃	1939年	
		2023年	2020年	2019年		
	境	日最低気温の高い方から	30.7℃	30.1℃	29.3℃	1883年
			2023年8月10日	2023年8月9日	2000年9月1日	
月平均気温の高い方から		29.7℃	29.5℃	29.1℃	1883年	
		2023年8月	2010年8月	2020年8月		
日最高気温25℃以上年間日数		138日	135日	132日	1883年	
		2023年	2022年	2021年		
日最高気温35℃以上年間日数		18日	17日	16日	1883年	
		2023年	2018年	2012年		
日最低気温25℃以上年間日数		43日	40日	33日	1883年	
		2023年	2010年	2022年		
日平均気温25℃以上年間日数		83日	83日	75日	1883年	
		2023年	2022年	1978年		
年平均気温の高い方から		16.7℃	16.2℃	16.2℃	1883年	
		2023年	2021年	2020年		

◆2023年 1月

3位以内の更新はありませんでした。

◆2023年 2月

地点名	項目	第1位	第2位	第3位	統計開始年
鳥取	月降水量の少ない方から	52.5mm	86.0mm	92.0mm	1943年
		1980年2月	2023年2月	2004年2月	

## ◆2023年 3月

地点名	項目	第1位	第2位	第3位	統計開始年
鳥取	日最高気温の高い方から	25.8℃	25.4℃	25.1℃	1943年
		2023年3月22日	1979年3月30日	2010年3月20日	
	日最低気温の高い方から	17.7℃	16.0℃	15.8℃	1943年
		1959年3月30日	2016年3月6日	2023年3月23日	
月平均気温の高い方から	11.1℃	10.4℃	9.7℃	1943年	
	月間日照時間の多い方から	201.2h	189.5h	172.3h	1943年
		2023年3月	2018年3月	1961年3月	
米子	日最低気温の高い方から	18.7℃	16.0℃	15.3℃	1940年
		1959年3月30日	2009年3月19日	2023年3月23日	
	月平均気温の高い方から	11.2℃	10.3℃	10.0℃	1940年
		2023年3月	2021年3月	2022年3月	
月間日照時間の多い方から	209.7h	206.9h	190.5h	1940年	
	2018年3月	2023年3月	1961年3月		
境	月平均気温の高い方から	11.1℃	10.6℃	10.1℃	1883年
		2023年3月	2021年3月	2020年3月	
	月間日照時間の多い方から	209.7h	205.2h	201.9h	1892年
		1893年3月	2023年3月	2018年3月	

## ◆2023年 4月

地点名	項目	第1位	第2位	第3位	統計開始年
鳥取	月降水量の多い方から	219.5 mm	205.0 mm	195.0 mm	1943年
		2020年4月	2023年4月	1985年4月	

## ◆2023年 5月

地点名	項目	第1位	第2位	第3位	統計開始年
米子	日降水量	167.5mm	109.0mm	94.0mm	1940年
		2011年5月11日	2023年5月29日	1980年5月21日	
	月最大24時間降水量	167.5mm	110.5mm	105.0mm	1940年
境	日降水量	142.5mm	137.0mm	108.0mm	1883年
		2011年5月11日	2023年5月29日	1983年5月16日	
	月最大24時間降水量	142.5]	137.5mm	110.0mm	1950年
	月降水量の多い方から	347.5mm	287.5mm	274.0mm	1883年
		2011年5月	2004年5月	2023年5月	

]記号は、資料不足値(対象となる資料が許容する資料数を満たさない値)。

## ◆2023年 6月

3位以内の更新はありませんでした。					
-------------------	--	--	--	--	--

## ◆2023年 7月

地点名	項目	第1位	第2位	第3位	統計開始年
鳥取	日降水量	204.0mm	178.0mm	174.0mm	1943年
		2021年7月7日	1981年7月3日	2023年7月13日	
	日最大1時間降水量	68.0mm	57.0mm	56.5mm	1943年
	月平均気温の高い方から	28.3℃	28.2℃	28.1℃	1943年
		2018年7月	1978年7月	2023年7月	
米子	月平均気温の高い方から	28.3℃	28.1℃	28.0℃	1939年
		2013年7月	2018年7月	2023年7月	

## ◆2023年 8月

地点名	項目	第1位	第2位	第3位	統計開始年
鳥取	日降水量	225.5mm	157.5mm	114.0mm	1943年
		2023年8月15日	2021年8月14日	2013年8月1日	
	日最大10分間降水量	28.5mm	28.0mm	22.5mm	1943年
		2023年8月15日	2016年8月16日	1990年8月17日	
	日最大1時間降水量	63.0mm	53.5mm	52.0mm	1943年
		2023年8月15日	1968年8月10日	2016年8月16日	
	月最大24時間降水量	225.5mm	159.0mm	123.0mm	1951年
2023年8月15日		2021年8月14日	1982年8月1日		
日最高気温の高い方から	39.2℃	38.7℃	38.6℃	1943年	
	2021年8月6日	1995年8月20日	2023年8月6日		
日最低気温の高い方から	29.8℃	29.4℃	29.3℃	1943年	
	2023年8月10日	1997年8月10日	2020年8月10日		
月平均気温の高い方から	30.0℃	29.8℃	29.3℃	1943年	
	2023年8月	2010年8月	2020年8月		
米子	日最低気温の高い方から	30.4℃	29.8℃	29.5℃	1939年
		2023年8月10日	2023年8月9日	1994年8月13日	
月平均気温の高い方から	29.8℃	29.8℃	29.5℃	1939年	
	2023年8月	2010年8月	2020年8月		
境	日最低気温の高い方から	30.7℃	30.1℃	29.0℃	1883年
		2023年8月10日	2023年8月9日	1994年8月2日	
	月平均気温の高い方から	29.7℃	29.5℃	29.1℃	1883年
		2023年8月	2010年8月	2020年8月	

## ◆ 2023年 9月

地点名	項目	第1位	第2位	第3位	統計開始年
鳥取	月平均気温の高い方から	25.6℃	24.8℃	24.8℃	1943年
		<b>2023年9月</b>	2007年9月	1999年9月	
米子	月平均気温の高い方から	25.6℃	25.2℃	25.0℃	1939年
		<b>2023年9月</b>	2007年9月	2010年9月	
境	日最大1時間降水量	60.9 mm	49.0 mm	46.0 mm	1931年
		1942年9月12日	<b>2023年9月5日</b>	1979年9月4日	
	月平均気温の高い方から	25.6℃	25.2℃	24.9℃	1883年
		<b>2023年9月</b>	2007年9月	2010年9月	

## ◆ 2023年 10月

3位以内の更新はありませんでした。

## ◆ 2023年 11月

地点名	項目	第1位	第2位	第3位	統計開始年
鳥取	日最高気温の高い方から	28.1℃	28.0℃	26.3℃	1943年
		<b>2023年11月3日</b>	<b>2023年11月5日</b>	1979年11月2日	
	日最低気温の高い方から	20.3℃	19.2℃	18.6℃	1943年
米子	月間日照時間の多い方から	154.3h	151.9h	148.8h	1943年
		1955年11月	2022年11月	<b>2023年11月</b>	
	日最高気温の高い方から	27.3℃	27.1℃	27.1℃	1939年
境	日最低気温の高い方から	19.3℃	19.0℃	19.0℃	1939年
		<b>2023年11月6日</b>	2020年11月19日	1989年11月6日	
	月最大24時間降水量	109.6mm	103.5mm	97.5mm	1939年
境	日最低気温の高い方から	18.2℃	18.1℃	17.9℃	1883年
		2011年11月6日	1914年11月4日	<b>2023年11月6日</b>	
	月最大24時間降水量	108.5mm	96.0mm	94.5mm	1950年
		2000年11月1日	2010年11月1日	<b>2023年11月13日</b>	

## ◆ 2023年 12月

地点名	項目	第1位	第2位	第3位	統計開始年
鳥取	日最高気温の高い方から	22.9℃	22.0℃	21.9℃	1943年
		2018年12月4日	2016年12月22日	<b>2023年12月15日</b>	
米子	日最高気温の高い方から	23.7℃	23.5℃	21.6℃	1939年
		<b>2023年12月15日</b>	2018年12月4日	2016年12月22日	
境	日最高気温の高い方から	23.4℃	22.3℃	22.3℃	1883年
		<b>2023年12月15日</b>	2018年12月4日	1936年12月17日	
	日最小相対湿度	25%	26%	27%	1950年
		1955年12月14日	<b>2023年12月8日</b>	2004年12月3日	

更新は**太字**の部分。

気象観測所の順位(通年、月ごと)は、気象庁ホームページの

・過去の気象データ検索 <https://www.data.jma.go.jp/obd/stats/etrm/index.php>・過去の気象データ検索(鳥取県) [https://www.data.jma.go.jp/obd/stats/etrm/select/prefecture.php?prec\\_no=69](https://www.data.jma.go.jp/obd/stats/etrm/select/prefecture.php?prec_no=69)

などをご利用ください。「地点」、「地点ごとの観測史上1~10位の値」を選択することによって、順位、観測値などを検索できます。

特別警報・警報・注意報発表回数一覧表 令和5年(2023年)

月/計	特別警報					警報							注意報																		
	暴風	暴風害	大雨	大雪	高潮	波浪	暴風	暴風害	大雨	大雪	高潮	波浪	洪水	風雪	強風	大雨	大雪	高潮	波浪	洪水	着雪	乾燥	濃霧	霜	なだれ	融雪	低温	着水	雷		
鳥取市北部																															
1							1		2		1		4	5		6		10		4				4		1					8
2												2	4		1			4		1				2						5	
3													3					2			4			7						2	
4													5	2				2	2		5			9						7	
5													2	2				1			4									5	
6													1	4						1			1							5	
7								1						2						1										12	
8			1				1		2				3	5		1		1	1	1		2								20	
9								1					1	5				1	2											13	
10													2						4											7	
11									1				7	2				6	1											11	
12												2	8			2		7		2	1									6	
計	0	0	1	0	0	0	1	1	5	2	0	1	2	8	41	22	9	1	38	8	7	16	1	16	6	0	1	0	101		
岩美町																															
1								1		2			4	5		5		10		3				4		1				8	
2													2	4		1		4		1				2						5	
3														3				2			4		7							2	
4													5								5		9							7	
5													2	2				1				4								5	
6													1	2									1							5	
7									1			1		3						2										12	
8							1		1				3	3			1	1	2		2									20	
9													1							1										13	
10													2					4												7	
11									1				7	2				6												11	
12												2	8			2		7		2	1									6	
計	0	0	0	0	0	0	1	1	3	2	0	1	2	8	41	12	8	1	38	4	6	16	1	16	6	0	1	0	101		
鳥取市南部																															
1									2				1		6					4				4		1				8	
2													1		1					1				2						5	
3													1								4		7							2	
4													3	2					2		5		9							7	
5													1	3							4									6	
6								1					1	3									1							5	
7								1					1	3																12	
8			1				1		2			1	3	3						2	2									20	
9													1							1										13	
10																														7	
11													3	1																11	
12													1		2						2	1								6	
計	0	0	1	0	0	0	1	0	4	2	0	0	1	0	16	16	8	0	0	7	6	16	1	16	5	0	1	0	102		
若桜町																															
1									2				1		5					3				4		1				8	
2													1		1					1				2						5	
3													1								4		7							2	
4													3	2					2		5		9							7	
5													1	3							4									6	
6								1					1	3									1							5	
7								1					1	2																12	
8							1		1			1	3	7						2	2									20	
9													1	1						1										13	
10																														7	
11													3																	11	
12													1		2						2	1								6	
計	0	0	0	0	0	0	1	0	2	2	0	0	1	0	16	18	9	0	0	5	7	16	1	16	6	0	1	0	102		
智頭町																															
1									2				1		5					3				4		1				8	
2													1		1					1				2						5	
3													1								4		7							2	
4													3	2					2		5		9							7	
5													1	2							4									6	
6								1					1	2									1							5	
7													1		1															12	
8							1		1			1	3	3						2	2									20	
9													1																	13	
10																														7	
11													3																	11	
12													1		2						2	1								6	
計	0	0	0	0	0	0	1	0	2	2	0	0	1	0	16	10	8	0	0	4	6	16	1	16	6	0	1	0	102		

切替の回数は含んでいませんが、警報から注意報への切替は1回にカウントしています。









鳥取県気象情報の発表回数 令和5年(2023年)

情報	1	2	3	4	5	6	7	8	9	10	11	12	年合計
台風								12					12
顕著な大雨								1					1
記録的な大雨								1					1
大雨と突風及び落雷							10		5				15
大雨と突風及び降ひょう											4		4
大雨					8	7	7	5	2				29
大雪と高波及び風雪	4												4
大雪と突風及び落雷	3											5	8
大雪	7											4	11
雪											1		1
大雪と暴風雪及び高波	2												2
強風と落雷												4	4
突風と降ひょう及び落雷				4	4	7	3			8	6		32
突風と落雷			3			1	8		5		3	3	23
降ひょうと落雷				1	1					2			4
強い霜			2										2
黄砂				2	1							1	4
合計	16	0	5	7	14	15	28	19	12	10	14	17	157

土砂災害警戒情報の発表回数 令和5年(2023年)

鳥取県・鳥取地方気象台 共同発表

月	1	2	3	4	5	6	7	8	9	10	11	12	計
鳥取県土砂災害警戒情報	0	0	0	0	0	0	4	17	4	0	0	0	25

記録的短時間大雨情報の発表回数 令和5年(2023年)

気象庁発表

月	1	2	3	4	5	6	7	8	9	10	11	12	計
鳥取県記録的短時間大雨情報	0	0	0	0	0	0	1	3	1	0	0	0	5

竜巻注意情報の発表回数 令和5年(2023年)

気象庁発表

月	1	2	3	4	5	6	7	8	9	10	11	12	計
鳥取県竜巻注意情報	0	0	0	0	1	8	10	15	2	0	1	0	37

熱中症警戒アラートの発表回数 令和5年(2023年)

環境省・気象庁発表

月	1	2	3	4	5	6	7	8	9	10	11	12	計
鳥取県熱中症警戒アラート				0	0	0	13	39	5	0			57

令和5年(2023年)の熱中症警戒アラートの運用は4月26日(水)から10月25日(水)まで。

## 指定河川洪水予報の発表回数 令和5年(2023年)

千代川洪水予報(鳥取河川国道事務所・鳥取地方气象台 共同発表)

月	1	2	3	4	5	6	7	8	9	10	11	12	計
千代川氾濫注意情報	0	0	0	0	0	0	0	3	0	0	0	0	3
千代川氾濫警戒情報	0	0	0	0	0	0	0	2	0	0	0	0	2
千代川氾濫危険情報	0	0	0	0	0	0	0	1	0	0	0	0	1
千代川氾濫注意情報解除	0	0	0	0	0	0	0	1	0	0	0	0	1

天神川洪水予報(倉吉河川国道事務所・鳥取地方气象台 共同発表)

月	1	2	3	4	5	6	7	8	9	10	11	12	計
天神川氾濫注意情報	0	0	0	0	0	0	0	1	0	0	0	0	1
天神川氾濫警戒情報	0	0	0	0	0	0	0	1	0	0	0	0	1
天神川氾濫注意情報(警戒情報解除)	0	0	0	0	0	0	0	1	0	0	0	0	1
天神川氾濫注意情報解除	0	0	0	0	0	0	0	1	0	0	0	0	1

国府川洪水予報(倉吉河川国道事務所・鳥取地方气象台 共同発表)

月	1	2	3	4	5	6	7	8	9	10	11	12	計
国府川氾濫注意情報	0	0	0	0	0	0	0	1	0	0	0	0	1
国府川氾濫注意情報解除	0	0	0	0	0	0	0	1	0	0	0	0	1

※令和5年(2023年)は、袋川・新袋川、小鴨川、日野川、法勝寺川、鳥取県由良川の指定河川洪水予報の発表はありません。

月	平均気圧		最低海面気圧		気 温						平均蒸気圧 hPa	相対湿度			最多 風向 16方位	風 速						月		
	現地 hPa	海面 hPa	hPa	起日	平均 ℃	日最高 平均℃	日最低 平均℃	最高		最低		平均 %	最小			平均 m/s	最 大			最大瞬間風速				
								℃	起日	℃			起日	%			起日	m/s	風向	起日	m/s		風向	起日
1	1018.7	1020.7	1006.4	27	4.7	8.8	1.4	17.1	12	-5.2	26	7.2	83	27	11	ESE	3.1	12.1	NNW	24	19.8	WNW	27	1
2	1021.5	1023.5	1010.5	19	5.7	10.4	1.8	17.6	28	-1.9	17	6.9	75	24	28	ESE	3.2	10.7	N	14	17.1	N	14	2
3	1018.4	1020.3	1000.4	23	11.1	17.3	5.6	25.8	22	0.0	14*	9.1	70	20	30*	ESE	3.1	10.6	SSE	12	17.5	SSE	12	3
4	1013.8	1015.7	996.8	15	14.3	20.0	8.7	26.6	20	3.3	25	11.2	69	18	4	ESE	3.5	11.5	WNW	8	19.8	SSW	25	4
5	1012.5	1014.3	1004.3	6	18.6	24.4	13.3	31.1	17	6.7	12	14.6	70	13	12	ESE	3.2	11.1	SSE	6	18.0	W	1	5
6	1006.8	1008.7	997.8	2	22.9	28.1	18.7	32.9	27	13.0	4	21.5	78	22	5	ESE	2.9	10.5	SSE	21	18.3	SSE	21	6
7	1008.2	1010.0	995.1	5	28.1	33.0	24.1	38.1	29	20.8	21	27.7	74	29	7	ESE)	3.0	8.1	SSE	10	14.0	S	5	7
8	1005.0	1006.8	989.6	15	30.0	35.2	25.9	38.6	6*	23.8	27	29.4	71	39	11*	S	3.7	14.5	NNW	15	24.6	NNW	15	8
9	1010.7	1012.5	1006.0	21	25.6	30.5	22.3	35.5	17	16.5	24	26.6	82	46	29	ESE	2.5	8.6	NE	24	14.0	SSE	21	9
10	1015.2	1017.1	1006.2	15	17.4	23.3	12.9	29.1	1	8.2	30	14.7	76	35	19*	ESE	2.8	8.8	N	28*	15.6	NW	5	10
11	1017.3	1019.2	1006.0	18	13.2	18.5	8.5	28.1	3	2.4	26	11.2	73	25	1	ESE)	3.4	12.3	SSE	6	21.7	S	6	11
12	1020.0	1021.9	1005.7	31	8.0	12.3	4.0	21.9	15	-0.8	21	8.4	77	23	8	ESE	3.4	11.3	SSE	15	19.7	W	7	12
年	1014.0	1015.9	989.6	8/15	16.6	21.8	12.3	38.6	8/6*	-5.2	1/26	15.7	75	13	5/12	ESE)	3.2	14.5	NNW	8/15	24.6	NNW	8/15	年

月	日照時間 h	日照率 %	不照 日数	全天 日射量 MJ/m <sup>2</sup>	平均 曇量 10分比	降 水 量								降 雪 の 深 さ			最深積雪		月		
						合計 mm	最大日量		最大1時間量		最大10分間量		最大24時間量		合計 cm	最大日量 cm	起日	最深積雪 cm		起日	
							mm	起日	mm	起日	mm	起日	mm	起日							mm
1	70.3	23	4			237.0	45.5	28	8.0	28	3.5	28	54.5	28	72	30	28	38	29		1
2	85.3	28	5			86.0	18.0	10	7.5	20	2.0	20	18.0	19*	-	-	-	16	1		2
3	201.2	55	4			77.5	14.0	1	6.5	13	1.5	13*	27.0	2	-	-	-	-	-		3
4	189.3	48	5			205.0	59.0	7	14.5	26	5.0	16	61.5	7	-	-	-	-	-		4
5	203.9	47	3			222.0	71.5	7	18.0	19	3.5	19	71.5	7	-	-	-	-	-		5
6	149.7	35	4			206.0	44.5	29	21.0	29	14.0	29	52.5	29	-	-	-	-	-		6
7	220.9	50	3			256.0	174.0	13	57.0	13	13.5	13	175.5	13	-	-	-	-	-		7
8	252.8	61	2			266.0	225.5	15	63.0	15	28.5	15	225.5	15	-	-	-	-	-		8
9	125.4	34	4			133.5	27.5	22	11.5	8	5.0	4	40.0	22	-	-	-	-	-		9
10	185.1	53	1			101.5	37.5	21	7.5	28	4.5	28	38.0	21	-	-	-	-	-		10
11	148.8	48	1			166.0	64.5	13	15.5	13	5.0	10	76.0	13	-	-	-	-	-		11
12	103.6	34	4			102.0	17.5	17	4.5	23*	2.0	31	28.0	12	22	9	22*	12	23		12
年	1936.3	44	40			2053.5	225.5	8/15	63.0	8/15	28.5	8/15	225.5	8/15	88	30	1/28	38	1/29		年

月	階 級 別 日 数																												現 象 日 数			月	
	気 温 °C				日 降 水 量 mm										日 最 深 積 雪 cm						日最大風速 m/s				平均曇量 10分比	日照率%	雪	霧	雷				
	日最高		日平均		日最低		≥0.0	≥0.5	≥1.0	≥10	≥30	≥50	≥70	≥100	≥1	≥5	≥10	≥20	≥50	≥100	≥10	≥15	≥20	≥30	<1.5	≥8.5				≥40			
1	0	0	0	0	0	1	0	8	28	25	22	7	2	0	0	0	8	8	8	6	0	0	4	0	0	0			6	13	3	4	1
2	0	0	0	0	0	0	0	6	21	15	14	4	0	0	0	5	4	2	0	0	0	2	0	0	0			7	9	0	1	2	
3	0	0	1	0	0	0	0	0	14	11	10	3	0	0	0	0	0	0	0	0	0	1	0	0	0			20	0	0	1	3	
4	0	0	4	0	0	0	0	0	17	16	15	4	2	2	0	0	0	0	0	0	0	4	0	0	0			17	0	0	3	4	
5	0	2	13	0	0	0	0	0	16	11	10	4	3	2	1	0	0	0	0	0	0	3	0	0	0			17	0	0	0	5	
6	0	7	25	0	4	0	0	0	20	15	13	6	3	0	0	0	0	0	0	0	0	2	0	0	0			14	0	2	6	6	
7	14	25	31	0	29	0	10	0	16	9	8	5	2	1	1	0	0	0	0	0	0	0	0	0	0			20	0	0	9	7	
8	19	29	31	0	31	0	20	0	15	6	6	3	1	1	1	1	0	0	0	0	0	3	0	0	0			22	0	0	16	8	
9	1	16	29	0	19	0	2	0	26	16	13	6	0	0	0	0	0	0	0	0	0	0	0	0	0			13	0	0	9	9	
10	0	0	6	0	0	0	0	0	20	14	11	3	1	0	0	0	0	0	0	0	0	0	0	0	0			20	0	0	5	10	
11	0	0	5	0	0	0	0	0	21	13	12	6	1	1	0	0	0	0	0	0	0	3	0	0	0			16	0	0	9	11	
12	0	0	0	0	0	0	0	4	27	14	13	4	0	0	0	5	4	1	0	0	0	3	0	0	0			12	5	0	2	12	
年	34	79	145	0	83	1	32	18	241	165	147	55	15	7	3	2	19	15	11	6	0	0	25	0	0	0			184	31	5	65	年

雪に関する年の値は、2023寒候年(2022年8月～2023年7月)の合計。  
\* 印は、1つの極値に対して期間内に起日数が2日以上ある場合の最も新しい起日。

地点番号 47744 地点名 米子 (鳥取県)

気象官署名 鳥取地方気象台 2023年

月	平均気圧		最低海面気圧		気温								平均蒸気圧			相対湿度			最多風向 16方位	風速						月
	現地 hPa	海面 hPa	hPa	起日	平均 ℃	日最高 平均℃	日最低 平均℃	最高		最低		hPa	平均 %	最小		平均 m/s	最大			最大瞬間風速						
								℃	起日	℃	起日			%	起日		m/s	m/s	風向	起日	m/s	風向	起日			
1	1019.9	1020.9	1008.3	27	5.1	9.2	1.4	16.6	12	-3.9	25	6.8	76	27	11	SSE	2.6	12.4	W	24	21.8	W	24			
2	1022.6	1023.6	1010.7	19	6.0	10.4	1.8	17.7	28	-1.9	27	6.8	72	24	28	SSE	2.5	9.1	WNW	28	15.5	W	20			
3	1019.2	1020.2	1000.5	23	11.2	16.7	5.7	24.8	12	-0.8	3	9.1	69	19	31	SSE	2.6	8.5	WNW	8	14.9	NW	2			
4	1014.5	1015.5	997.9	15	14.3	19.1	9.0	27.2	20	3.6	9	11.1	68	21	30	SSE	3.2	10.0	W	8	16.4	WSW	8			
5	1013.2	1014.1	1003.6	6	18.6	24.0	13.7	31.2	17	7.2	9*	14.6	69	19	17	NNE	3.0	9.7	NNE	7*	17.3	S	5			
6	1007.5	1008.4	998.3	2	23.2	28.0	19.3	34.3	27	14.3	1	21.6	77	33	5	SSE	2.4	8.2	SSE	8	13.1	WNW	4			
7	1008.9	1009.8	994.6	5	28.0	32.5	24.6	37.2	29	21.0	21	28.0	75	37	16	SSE	2.5	7.7	NNE	21	14.1	SSW	5			
8	1005.6	1006.5	996.1	15	29.8	34.6	26.1	38.2	3*	23.6	26	29.5	72	39	2	SSE	2.9	9.5	SSE	10	18.0	SSE	10			
9	1011.5	1012.4	1005.8	21	25.6	29.7	22.3	35.3	17	18.4	29	26.3	81	43	17	SSE	2.4	8.5	NE	7	15.4	WNW	18			
10	1016.2	1017.2	1006.5	15	17.7	23.1	13.2	27.9	19	8.4	31	14.2	71	26	19	SSE	2.3	7.3	W	21*	13.6	NW	20			
11	1018.3	1019.3	1006.4	6	13.2	18.3	8.3	27.1	6*	2.0	18	11.1	72	29	5	SSE	2.7	9.6	S	6	18.8	SSW	6			
12	1021.1	1022.1	1005.4	7	8.2	12.4	4.5	23.7	15	-1.6	22	8.3	75	29	8	SSE	2.8	10.7	W	17	19.7	WSW	7			
年	1014.9	1015.8	994.6	7/5	16.7	21.5	12.5	38.2	8/3*	-3.9	1/25	15.6	73	19	5/17*	SSE	2.7	12.4	W	1/24	21.8	W	1/24			

月	日照時間 h	日照率 %	不日照 日数	全天 日射量 MJ/m <sup>2</sup>	平均 曇量 10分比	降水量								降雪の深さ				最深積雪	月				
						合計 mm	最大日量		最大1時間量		最大10分間量		最大24時間量		合計 cm	最大日量							
							mm	起日	mm	起日	mm	起日	mm	起日		mm	起日			cm	起日	cm	起日
1	87.3	28	4			156.0	27.0	24	6.0	28	1.5	28*	37.0	24	80		29	24	44	29		1	
2	98.5	32	4			93.0	27.5	19	6.0	19	1.5	19*	36.0	18	1		1	21	19		1		2
3	206.9	56	4			69.0	16.0	23	7.5	12	2.0	12	21.5	23	-		-	-	-	-	-	-	3
4	188.6	48	4			176.5	40.5	26	10.0	26	3.5	19	68.5	25	-		-	-	-	-	-	-	4
5	212.1	49	3			257.5	109.0	29	21.5	29	5.5	29	110.5	29	-		-	-	-	-	-	-	5
6	155.3	36	3			160.5	36.5	30	13.5	30	6.0	30	51.0	30	-		-	-	-	-	-	-	6
7	203.2	46	3			248.0	89.0	8	44.5	13	18.0	13	95.0	8	-		-	-	-	-	-	-	7
8	226.7	54	1			90.0	30.5	15	11.0	18	6.0	18	31.5	15	-		-	-	-	-	-	-	8
9	128.7	35	4			209.5	51.5	22	25.0	5	11.0	5	67.0	21	-		-	-	-	-	-	-	9
10	179.2	51	1			51.5	15.5	27	11.0	27	8.5	27	21.5	27	-		-	-	-	-	-	-	10
11	130.8	42	1			160.5	60.0	13	15.5	12	7.0	12	97.5	13	-		-	-	-	-	-	-	11
12	95.2	31	5			97.0	31.0	31	7.5	31	2.5	31	31.0	31	10		4	22*	5	22		12	
年	1912.5	43	37			1789.0	109.0	5/29	44.5	7/13	18.0	7/13	110.5	5/29	102		29	1/24	44	1/29		年	

月	階級別日数																	現象日数				月							
	気温℃				日降水量mm						日最深積雪cm					日最大風速m/s				平均曇量10分比	日照率%		雪	霧	雷				
	≥35	≥30	≥25	<0	≥0.0	≥0.5	≥1.0	≥10	≥30	≥50	≥70	≥100	≥1	≥5	≥10	≥20	≥50	≥100	≥10	≥15	≥20		≥30	<15	≥85	≥40			
1	0	0	0	0	2	0	10	26	20	18	8	0	0	0	0	8	8	8	8	0	0	1	0	0	0	8	11	0	1
2	0	0	0	0	0	0	0	7	22	12	10	4	0	0	0	7	5	3	0	0	0	0	0	0	0	9	12	0	2
3	0	0	0	0	0	0	0	3	13	10	9	2	0	0	0	0	0	0	0	0	0	0	0	0	0	22	0	0	3
4	0	0	2	0	0	0	0	15	15	15	6	1	0	0	0	0	0	0	0	0	0	1	0	0	0	16	0	0	4
5	0	1	12	0	0	0	0	16	11	9	5	3	2	1	1	0	0	0	0	0	0	0	0	0	0	18	0	1	5
6	0	5	25	0	5	0	0	18	11	10	6	2	0	0	0	0	0	0	0	0	0	0	0	0	0	13	0	2	6
7	10	23	31	0	30	0	15	0	14	8	6	3	2	1	0	0	0	0	0	0	0	0	0	0	0	18	0	0	7
8	14	30	31	0	31	0	21	0	15	11	10	3	1	0	0	0	0	0	0	0	0	0	0	0	0	21	0	0	8
9	1	12	30	0	19	0	3	0	24	17	14	7	2	2	0	0	0	0	0	0	0	0	0	0	0	12	0	2	9
10	0	0	5	0	0	0	0	14	8	8	2	0	0	0	0	0	0	0	0	0	0	0	0	0	0	20	0	0	10
11	0	0	6	0	0	0	0	19	14	12	5	2	1	0	0	0	0	0	0	0	0	0	0	0	0	13	1	0	11
12	0	0	0	0	0	0	2	22	15	13	3	1	0	0	0	5	1	0	0	0	0	3	0	0	0	12	6	0	12
年	25	71	142	0	85	2	39	22	218	152	136	57	15	7	2	1	22	17	13	8	0	5	0	0	0	182	36	5	年

雪に関する年の値は、2023寒候年(2022年8月~2023年7月)の合計。  
\* 印は、1つの極値に対して期間内に起日が2日以上ある場合の最も新しい起日。

地点番号 47742 地点名 境 (鳥取県)

気象官署名 鳥取地方気象台 2023年

月	平均気圧		最低海面気圧		気 温								相対湿度			最多 風向 16方位	風 速						月	
	現地 hPa	海面 hPa	hPa	起日	平均 ℃	日最高 平均℃	日最低 平均℃	最高		最低		平均 蒸気圧 hPa	平均 %	最小			平均 m/s	最 大		最大瞬間風速				
								℃	起日	℃	起日			%	起日	m/s		風向	起日	m/s	風向	起日		
1	1020.4	1020.9	1007.9	27	5.3	9.2	1.8	17.0	12	-3.5	24	7.0	78	34	11	W)	2.2	9.4	W	24	20.1	W	24	1
2	1023.2	1023.7	1010.7	19	6.1	10.1	2.1	17.1	28	-1.6	17	7.0	74	26	28	NNW)	1.9	7.3	E	9	15.0	NE	13	2
3	1019.7	1020.2	1000.3	23	11.1	16.6	5.8	24.7	12	-1.0	3	9.5	72	18	7	NW)	1.9	7.0	NW	12	14.2	N	2	3
4	1015.0	1015.5	997.8	15	14.5	19.0	10.1	27.1	20	4.1	9	11.6	70	26	30	NE)	2.4	7.7	W	8	16.1	W	8	4
5	1013.7	1014.1	1003.7	6	18.5	23.6	14.2	31.3	17	7.8	9	15.2	72	20	9	NE)	2.2	9.2	NNE	7	16.3	NE	7	5
6	1007.9	1008.3	998.2	2	23.0	27.4	19.6	33.3	27	14.7	4	22.1	79	34	4	WSW)	1.9	8.1	WSW	29	14.1	WSW	29	6
7	1009.3	1009.7	994.4	5	27.7	31.7	24.6	36.8	16	22.1	21	28.7	78	37	16	NNW)	1.9	8.2	WSW	12	15.3	WSW	12	7
8	1006.1	1006.5	996.3	15	29.7	34.4	26.4	38.1	3	24.4	26	30.4	74	42	9	NE)	2.1	7.2	SSE	10	16.8	NE	15	8
9	1012.0	1012.4	1005.7	21	25.6	29.4	23.0	33.8	17	19.2	29	26.6	82	41	29	NE)	1.8	7.3	NE	6	13.9	NE	6	9
10	1016.6	1017.1	1006.1	15	18.2	22.9	14.3	26.9	4	9.4	31	14.8	72	34	19	NW)	1.8	6.5	W	10	14.5	WSW	10	10
11	1018.7	1019.1	1006.1	6	13.2	18.1	8.6	27.0	6*	2.5	18	11.8	76	33	3	WSW)	2.3	10.0	WSW	7	18.0	W	28	11
12	1021.4	1021.9	1005.5	7	7.9	12.1	4.2	23.4	15	-1.2	22	8.7	79	26	8	WSW)	2.3	9.9	W	17	21.1	W	16	12
年	1015.3	1015.8	994.4	7/5	16.7	21.2	12.9	38.1	8/3	-3.5	1/24	16.1	76	18	3/7	WSW)	2.1	10.0	WSW	11/7	21.1	W	12/16	年

月	日照時間 h	日照率 %	不日照 日数	全天 日射量 MJ/m <sup>2</sup>	平均 曇量 10分比	降 水 量								降 雪 の 深 さ				最深積雪		月	
						合計 mm	最大日量		最大1時間量		最大10分間量		最大24時間量		合計 cm	最大日量		cm	起日		
							mm	起日	mm	起日	mm	起日	mm	起日		cm	cm				
1	80.9	26	4			174.5	32.0	24	7.5	24	2.5	7	35.5	24	59	27	24	36	29		1
2	98.4	32	4			110.0	34.0	19	7.0	19	2.0	8	50.0	19	1	1	2	16	1		2
3	205.2	56	4			67.0	22.5	12	9.0	12	2.0	12	25.0	12	--	--		--	--		3
4	188.0	48	4			179.5	37.0	26	8.5	26*	3.0	19	69.0	25	--	--		--	--		4
5	206.1	48	3			274.0	187.0	29	22.5	29	6.0	29	137.5	29	--	--		--	--		5
6	157.4	36	3			153.5	44.5	30	20.0	30	10.5	30	52.5	30	--	--		--	--		6
7	199.3	45	3			285.0	141.5	8	25.5	8	10.5	13	147.0	8	--	--		--	--		7
8	240.5	58	1			67.0	24.0	15	9.5	25	5.0	25	30.0	15	--	--		--	--		8
9	123.2	33	4			221.5	143.0	5	49.0	5	13.5	5	144.0	5	--	--		--	--		9
10	186.2	53	1			59.5	15.5	21*	9.0	21	7.5	21	22.5	20	--	--		--	--		10
11	130.0	42	3			223.0	64.5	13	15.5	13	5.5	13*	94.5	13	--	--		--	--		11
12	84.5	28	6			156.5	43.0	31	8.5	31	3.0	31	45.0	31	17	11	22	14	22		12
年	1899.7	43	40			1971.0	143.0	9/5	49.0	9/5	13.5	9/5	147.0	7/8	67	27	1/24	36	1/29		年

月	階 級 別 日 数																									現象日数			月			
	気 温 °C					日 降 水 量 mm										日 最 深 積 雪 cm					日 最 大 風 速 m/s					平均曇量 10分比	日照率%					
	日最高		日平均		日最低	≥0.0	≥0.5	≥1.0	≥10	≥30	≥50	≥70	≥100	≥1	≥5	≥10	≥20	≥50	≥100	≥10	≥15	≥20	≥30	<15	≥85	≥40	雪	霧		雷		
1	0	0	0	0	0	1	0	9	29	21	19	6	1	0	0	0	8	8	8	8	0	0	0	0	0	0	0	0	7	13	0	1
2	0	0	0	0	0	0	0	7	23	12	10	5	1	0	0	0	5	4	3	0	0	0	0	0	0	0	0	9	12	0	2	
3	0	0	0	0	0	0	0	1	16	11	11	2	0	0	0	0	0	0	0	0	0	0	0	0	0	0	0	21	2	1	3	
4	0	0	2	0	0	0	0	0	15	15	15	7	2	0	0	0	0	0	0	0	0	0	0	0	0	0	0	17	0	1	4	
5	0	1	11	0	0	0	0	0	17	9	7	5	3	2	1	1	0	0	0	0	0	0	0	0	0	0	0	17	0	2	5	
6	0	3	25	0	4	0	0	0	22	12	10	5	1	0	0	0	0	0	0	0	0	0	0	0	0	0	0	16	0	0	6	
7	5	21	31	0	29	0	12	0	18	9	7	5	2	1	1	0	0	0	0	0	0	0	0	0	0	0	0	18	0	0	7	
8	13	30	31	0	31	0	28	0	14	8	7	3	0	0	0	0	0	0	0	0	0	0	0	0	0	0	0	21	0	0	8	
9	0	12	30	0	19	0	3	0	24	15	13	5	1	1	1	1	0	0	0	0	0	0	0	0	0	0	0	13	0	1	9	
10	0	0	4	0	0	0	0	0	21	6	6	4	0	0	0	0	0	0	0	0	0	0	0	0	0	0	0	20	0	1	10	
11	0	0	4	0	0	0	0	0	22	17	16	6	2	1	0	0	0	0	0	0	0	0	0	0	0	0	0	14	1	2	11	
12	0	0	0	0	0	0	0	2	27	20	18	5	1	0	0	0	5	4	2	0	0	0	0	0	0	0	0	9	10	3	12	
年	18	67	138	0	83	1	43	19	248	155	139	58	14	6	3	3	17	12	11	8	0	0	0	0	0	0	0	182	40	11	年	

雪に関する年の値は、2023寒候年(2022年8月~2023年7月)の合計。  
\*印は、1つの極値に対して期間内に起日数が2日以上ある場合の最も新しい起日。



## 季節現象 令和5年(2023年)

### 中国地方の梅雨入り、梅雨明け

	本年	平年
梅雨入り	5月29日ごろ	6月6日ごろ
梅雨明け	7月16日ごろ	7月19日ごろ
期間降水量 (5月29日～7月16日)	鳥取	525.0 mm
	米子	506.0 mm
	境	547.5 mm

### 鳥取の霜・結氷・雪の初日、雪の終日、初冠雪

	霜の初日 (初霜)	結氷の初日 (初氷)	雪の初日 (初雪)	雪の終日
2023寒候年	2022年12月3日	2022年12月3日	2022年12月14日*	2023年2月26日*
平年	12月9日	12月13日	12月5日*	3月27日*
最早	1986年10月31日	1979年11月15日	1981年11月8日	1992年2月25日
統計開始年	1944年	1944年	1944年	1943年
最晩	1991年1月20日	2004年1月7日	1959年1月4日	2010年4月15日
統計開始年	1944年	1944年	1944年	1943年

	鷲峰山の初冠雪	扇ノ山の初冠雪
2023寒候年	2022年12月1日	2022年12月1日
平年	11月30日	11月18日
最早	1982年10月25日	1982年10月25日
統計開始年	1971年	1971年
最晩	2004年12月23日	2004年12月23日
統計開始年	1971年	1971年

寒候年とは 前年8月から当年7月までの1年間です。

雪の初日と終日欄の \*印は自動観測通報によることを示します。鳥取地方気象台などで通報のために職員が実施していた目視観測は2020年2月3日に自動観測通報へ移行し、雪と雨の判別等を自動でおこなうようになりました。初霜、初氷、初冠雪に関しては、2020年2月3日以降も従来どおり目視により観測をおこなっています。

地域気象観測資料(降水量)

岩井 2023年

月	降水量												
	合計 (mm)	日最大		最大1時間		最大10分間		各階級の日数					
		降水量 (mm)	日	降水量 (mm)	日 時:分	降水量 (mm)	日 時:分	≥1mm	≥10mm	≥30mm	≥50mm	≥70mm	≥100mm
1	239.5	40.0	28	10.0	28 15:11	4.0	28 14:31	22	10	2	0	0	0
2	54.0	20.0	10	4.0	19 04:59	2.0	10 22:14	13	2	0	0	0	0
3	41.0	14.0	13	8.0	13 00:36	2.0	13 00:20	7	2	0	0	0	0
4	206.0	48.0	7	10.5	30 00:46	4.5	08 07:25	14	5	2	0	0	0
5	229.0	76.0	29	11.5	07 22:50	9.5	23 22:02	9	6	2	2	1	0
6	230.5	48.5	15	31.0	30 15:31	22.5	30 14:42	13	8	3	0	0	0
7	255.0	149.0	13	28.5	13 11:19	7.0	13 16:39	8	4	2	1	1	1
8	243.0	207.0	15	60.5	15 05:08	21.5	15 05:00	7	3	1	1	1	1
9	156.0	30.5	8	15.5	14 22:57	8.5	14 22:48	15	6	1	0	0	0
10	119.0	24.5	21	12.0	16 21:05	7.5	10 08:12	11	4	0	0	0	0
11	225.0	50.0	12	17.0	13 00:31	5.0	28 06:35	14	8	2	1	0	0
12	188.5	32.0	17	6.0	22 23:45	2.5	16 22:45	17	10	1	0	0	0
年	2186.5	207.0	8/15	60.5	8/15 05:08	22.5	6/30 14:42	150	68	16	5	3	2

青谷 2023年

月	降水量												
	合計 (mm)	日最大		最大1時間		最大10分間		各階級の日数					
		降水量 (mm)	日	降水量 (mm)	日 時:分	降水量 (mm)	日 時:分	≥1mm	≥10mm	≥30mm	≥50mm	≥70mm	≥100mm
1	224.5	40.5	28	12.0	27 21:44	4.5	27 21:22	22	7	1	0	0	0
2	84.0	20.0	19	5.5	19 04:45	1.5	26 00:03	10	3	0	0	0	0
3	112.0	22.0	1	14.0	12 23:34	3.0	12 23:05	10	4	0	0	0	0
4	185.5	48.5	26	9.0	07 05:01	3.0	19 04:13	14	5	2	0	0	0
5	239.5	102.0	29	14.5	29 17:51	3.0	29 17:27	10	5	3	2	1	1
6	159.5	33.0	2	15.0	30 14:58	8.5	14 05:45	12	6	1	0	0	0
7	319.5	207.5	13	72.0	13 07:11	17.0	13 07:11	9	4	2	2	1	1
8	170.5	149.5	15	22.0	15 14:12	5.0	15 13:42	5	2	1	1	1	1
9	304.5	68.5	18	46.0	18 15:22	13.0	18 14:47	15	9	3	1	0	0
10	107.0	26.0	27	13.5	27 02:49	7.0	27 02:09	9	4	0	0	0	0
11	151.5	45.5	13	16.0	13 01:27	3.5	13 01:10	13	6	1	0	0	0
12	146.0	36.5	17	6.0	17 08:14	2.5	17 02:40	17	6	1	0	0	0
年	2204.0	207.5	7/13	72.0	7/13 07:11	17.0	7/13 07:11	146	61	15	6	3	3

倉吉 2023年

月	降水量												
	合計 (mm)	日最大		最大1時間		最大10分間		各階級の日数					
		降水量 (mm)	日	降水量 (mm)	日 時:分	降水量 (mm)	日 時:分	≥1mm	≥10mm	≥30mm	≥50mm	≥70mm	≥100mm
1	191.0	31.5	28	11.0	09 20:14	5.5	09 19:48	19	9	1	0	0	0
2	81.0	19.0	13	5.0	19 04:34	2.0	08 18:27	12	3	0	0	0	0
3	74.0	12.0	12	8.5	12 23:45	2.5	12 22:59	10	2	0	0	0	0
4	182.0	51.5	26	10.0	26 01:20	3.5	18 22:08	14	5	2	1	0	0
5	237.0	83.0	29	12.5	29 17:54	3.0	29 17:22	10	5	3	2	1	0
6	193.5	37.5	2	22.5	28 22:09	9.5	28 21:26	13	7	3	0	0	0
7	203.0	97.5	13	36.0	13 06:45	11.5	13 12:28	9	6	2	1	1	0
8	187.0	177.0	15	32.0	15 14:43	8.5	15 15:33	2	1	1	1	1	1
9	194.0	33.5	22	21.0	06 10:51	9.5	06 10:09	14	8	1	0	0	0
10	123.5	42.0	28	28.0	28 03:54	13.5	28 03:04	10	4	2	0	0	0
11	135.5	75.0	13	11.0	13 01:48	4.0	13 05:35	11	4	1	1	1	0
12	76.5	19.5	31	7.0	31 18:11	3.0	31 17:40	14	2	0	0	0	0
年	1878.0	177.0	8/15	36.0	7/13 06:45	13.5	10/28 03:04	138	56	16	6	4	1

塩津 2023年

月	降水量												
	合計 (mm)	日最大		最大1時間		最大10分間		各階級の日数					
		降水量 (mm)	日	降水量 (mm)	日 時:分	降水量 (mm)	日 時:分	≥1mm	≥10mm	≥30mm	≥50mm	≥70mm	≥100mm
1	183.5	37.0	28	9.0	28 04:05	3.0	24 07:36	17	7	2	0	0	0
2	93.0	29.5	19	5.5	19 04:48	2.5	25 23:26	11	4	0	0	0	0
3	86.5	17.0	23	8.0	12 23:20	2.0	12 23:15	10	4	0	0	0	0
4	181.0	48.0	26	9.0	19 04:17	4.0	19 03:34	15	8	1	0	0	0
5	275.5	136.0	29	21.0	29 16:58	4.5	29 16:13	10	4	3	2	1	1
6	175.0	45.0	30	25.0	30 14:31	21.0	30 13:42	12	7	2	0	0	0
7	299.5	89.0	13	44.0	13 05:56	17.0	13 12:21	9	6	4	2	2	0
8	89.5	75.5	15	18.5	15 15:57	7.0	15 15:44	5	1	1	1	1	0
9	261.0	49.5	22	30.5	11 15:00	15.0	11 14:11	12	8	4	0	0	0
10	79.5	24.0	27	13.0	10 07:44	6.0	27 18:07	8	4	0	0	0	0
11	156.5	55.0	13	11.0	12 23:52	4.5	12 05:20	12	5	1	1	0	0
12	106.5	22.0	31	5.0	31 10:55	2.0	31 10:05	16	3	0	0	0	0
年	1987.0	136.0	5/29	44.0	7/13 05:56	21.0	6/30 13:42	137	61	18	6	4	1

地域気象観測資料(降水量)

智頭 2023年

月	降水量												
	合計 (mm)	日最大		最大1時間		最大10分間		各階級の日数					
		降水量 (mm)	日	降水量 (mm)	日 時:分	降水量 (mm)	日 時:分	≥1mm	≥10mm	≥30mm	≥50mm	≥70mm	≥100mm
1	197.5	26.0	28	5.5	28 03:31	1.5	28 04:14	20	9	0	0	0	0
2	137.0	22.0	20	5.0	08 13:19	2.0	08 12:40	16	5	0	0	0	0
3	102.0	16.5	23	12.0	13 00:08	6.0	12 23:20	11	6	0	0	0	0
4	261.0	79.5	7	15.5	26 04:02	3.5	26 04:02	13	7	3	2	1	0
5	218.0	101.5	7	11.0	07 23:00	2.5	07 22:40	12	5	3	1	1	1
6	184.5	54.5	2	18.5	30 16:51	11.0	30 16:19	15	5	2	1	0	0
7	132.5	32.0	8	22.5	08 19:37	10.0	08 19:11	12	6	1	0	0	0
8	352.0	307.0	15	34.0	15 14:16	8.0	15 06:22	9	2	1	1	1	1
9	57.0	16.5	11	7.5	30 18:04	2.0	30 18:00	10	2	0	0	0	0
10	82.5	23.5	9	9.0	09 04:10	4.0	27 13:16	11	2	0	0	0	0
11	137.5	52.5	13	6.5	16 23:15	2.5	16 22:44	12	5	1	1	0	0
12	93.0	25.5	11	7.0	31 20:46	2.0	31 21:21	9	3	0	0	0	0
年	1954.5	307.0	8/15	34.0	8/15 14:16	11.0	6/30 16:19	150	57	11	6	3	2

茶屋 2023年

月	降水量												
	合計 (mm)	日最大		最大1時間		最大10分間		各階級の日数					
		降水量 (mm)	日	降水量 (mm)	日 時:分	降水量 (mm)	日 時:分	≥1mm	≥10mm	≥30mm	≥50mm	≥70mm	≥100mm
1	122.0	18.0	25	5.5	25 04:01	1.5	25 03:15	16	4	0	0	0	0
2	81.5	23.5	19	4.5	19 04:41	1.5	19 04:40	9	3	0	0	0	0
3	92.0	18.0	12	11.5	12 22:59	3.0	12 22:37	10	3	0	0	0	0
4	172.5	30.0	7	9.0	19 15:57	4.0	19 15:36	15	6	1	0	0	0
5	233.0	65.0	29	14.0	19 07:15	3.0	19 07:08	10	6	3	3	0	0
6	252.0	56.0	30	20.5	30 14:15	8.0	30 18:19	13	8	3	2	0	0
7	164.5 )	29.5 )	9	18.5 )	09 12:13	9.5 )	09 11:49	13 )	7 )	0 )	0 )	0 )	0 )
8	188.0	63.5	15	45.0	27 14:18	16.0	27 13:37	13	5	2	1	0	0
9	90.0	23.0	6	16.0	06 12:30	6.5	16 16:11	12	3	0	0	0	0
10	34.5	6.0	20	3.0	14 18:37	2.5	14 17:47	10	0	0	0	0	0
11	118.0	32.0	18	6.0	18 03:28	1.5	18 05:03	12	4	1	0	0	0
12	125.5	19.5	12	4.5	12 17:11	1.5	31 19:12	16	7	0	0	0	0
年	1673.5	65.0	5/29	45.0	8/27 14:18	16.0	8/27 13:37	149	56	10	6	0	0

湖山 2023年

月	降水量												
	合計 (mm)	日最大		最大1時間		最大10分間		各階級の日数					
		降水量 (mm)	日	降水量 (mm)	日 時:分	降水量 (mm)	日 時:分	≥1mm	≥10mm	≥30mm	≥50mm	≥70mm	≥100mm
1	135.0	19.0	28	5.5	07 22:00	2.0	07 21:49	20	7	0	0	0	0
2	48.0	16.0	19	4.5	19 04:52	1.5	20 17:09	10	2	0	0	0	0
3	48.5	10.5	1	8.0	13 00:07	2.5	12 23:20	8	1	0	0	0	0
4	147.0	43.5	26	8.0	26 04:01	5.5	16 20:00	14	4	2	0	0	0
5	181.5	74.0	29	12.0	29 17:56	2.5	29 17:50	9	4	2	2	1	0
6	143.0	29.0	30	16.5	30 15:10	9.0	30 14:30	12	6	0	0	0	0
7	311.5	224.5	13	61.5	13 08:00	13.5	13 07:27	8	4	2	1	1	1
8	154.5	114.0	15	14.0	15 15:10	6.5	22 17:45	5	3	1	1	1	1
9	155.0	35.0	22	23.0	04 23:46	10.0	04 23:41	12	7	1	0	0	0
10	78.5 )	21.0 )	27	11.5 )	27 23:42	7.0 )	27 00:39	9 )	2 )	0 )	0 )	0 )	0 )
11	142.0	36.5	12	18.5	13 00:41	7.5	12 24:00	13	5	2	0	0	0
12	52.0	13.0	11	4.0	11 20:08	1.5	31 19:41	10	1	0	0	0	0
年	1596.5	224.5	7/13	61.5	7/13 08:00	13.5	7/13 07:27	130	46	10	4	3	2

若桜 2023年

月	降水量												
	合計 (mm)	日最大		最大1時間		最大10分間		各階級の日数					
		降水量 (mm)	日	降水量 (mm)	日 時:分	降水量 (mm)	日 時:分	≥1mm	≥10mm	≥30mm	≥50mm	≥70mm	≥100mm
1	204.0	28.0	24	5.5	24 17:00	1.5	27 23:41	20	9	0	0	0	0
2	105.0	25.0	10	4.5	10 08:16	2.0	20 16:32	13	3	0	0	0	0
3	128.0	33.5	13	18.0	13 00:42	5.5	13 00:11	11	6	1	0	0	0
4	231.0	68.0	7	12.5	26 05:43	6.5	16 14:59	14	6	2	2	0	0
5	186.5	90.5	7	11.0	29 18:47	6.0	23 22:37	10	3	2	1	1	0
6	216.0	58.5	29	38.5	29 16:00	15.5	29 15:35	15	6	2	2	0	0
7	152.5	59.5	13	27.0	13 08:37	9.0	28 18:31	10	6	1	1	0	0
8	288.5	186.0	15	31.0	15 03:44	16.0	12 13:42	13	3	2	1	1	1
9	135.5	32.0	14	30.0	14 23:11	9.0	14 22:59	17	4	1	0	0	0
10	114.0	24.5	21	11.5	20 12:45	2.5	28 03:49	12	4	0	0	0	0
11	116.5	38.5	13	6.5	13 01:59	4.0	06 22:24	12	4	1	0	0	0
12	88.5	20.0	11	6.0	31 20:58	2.0	31 20:12	13	2	0	0	0	0
年	1966.0	186.0	8/15	38.5	6/29 16:00	16.0	8/12 13:42	160	56	12	7	2	1

地域気象観測資料(降水量)

佐治 2023年

月	降水量												
	合計 (mm)	日最大		最大1時間		最大10分間		各階級の日数					
		降水量 (mm)	日	降水量 (mm)	日 時:分	降水量 (mm)	日 時:分	≥1mm	≥10mm	≥30mm	≥50mm	≥70mm	≥100mm
1	290.0)	47.0)	24	9.0)	24 18:04	2.0)	27 16:50	21)	10)	4)	0)	0)	0)
2	173.5	33.0	13	7.0	08 12:24	2.0	08 11:53	16	7	1	0	0	0
3	84.0	14.0	18	7.5	13 00:28	1.5	23 12:21	9	6	0	0	0	0
4	273.0	79.5	7	17.5	07 07:13	4.5	18 22:28	14	9	3	2	1	0
5	222.5	93.0	7	12.5	07 22:57	3.0	07 22:19	11	4	3	1	1	0
6	195.0	50.0	30	22.0	13 14:39	11.0	13 14:23	13	7	3	1	0	0
7	137.5	41.5	13	19.5	08 19:03	8.0	13 10:09	11	5	1	0	0	0
8	585.5	515.0	15	97.5	15 04:52	24.5	15 04:21	11	4	1	1	1	1
9	125.0	25.5	11	14.0	19 18:50	8.5	19 13:46	15	4	0	0	0	0
10	87.0	22.0	21	7.0	28 03:51	3.0	28 05:35	11	3	0	0	0	0
11	194.5	68.5	13	12.0	06 22:02	6.0	06 21:47	12	5	2	1	0	0
12	140.5	51.0	12	8.0	31 20:54	3.5	31 20:52	10	3	2	1	0	0
年	2508.0	515.0	8/15	97.5	8/15 04:52	24.5	8/15 04:21	154	67	20	7	3	1

鹿野 2023年

月	降水量												
	合計 (mm)	日最大		最大1時間		最大10分間		各階級の日数					
		降水量 (mm)	日	降水量 (mm)	日 時:分	降水量 (mm)	日 時:分	≥1mm	≥10mm	≥30mm	≥50mm	≥70mm	≥100mm
1	505.5	94.0	16	10.0	28 02:16	4.0	28 05:26	21	13	5	3	1	0
2	191.5	44.5	13	8.0	13 12:47	3.5	08 11:57	15	6	2	0	0	0
3	126.5	36.5	2	10.5	13 00:13	2.5	12 23:30	12	6	1	0	0	0
4	216.5	60.0	7	11.5	07 06:24	5.0	16 14:58	15	7	2	2	0	0
5	265.0	98.5	7	16.0	07 22:18	3.0	29 17:28	11	5	3	2	1	0
6	316.0	108.0	15	52.5	15 18:26	20.0	29 16:17	12	6	4	2	1	1
7	154.5	56.5	13	19.5	13 07:07	9.0	28 18:57	11	6	2	1	0	0
8	527.0	485.5	15	61.5	15 15:53	14.5	15 15:03	8	2	1	1	1	1
9	309.5	112.0	4	57.5	04 23:13	13.5	04 22:36	16	10	2	1	1	1
10	160.5	51.0	21	15.0	28 03:42	8.5	28 02:52	11	5	1	1	0	0
11	260.5	82.5	13	15.0	13 07:04	4.5	13 06:14	14	5	3	2	1	0
12	122.0	25.5	31	7.0	31 17:50	2.0	31 17:53	16	5	0	0	0	0
年	3155.0	485.5	8/15	61.5	8/15 15:53	20.0	6/29 16:17	162	76	26	15	6	3

関金 2023年

月	降水量												
	合計 (mm)	日最大		最大1時間		最大10分間		各階級の日数					
		降水量 (mm)	日	降水量 (mm)	日 時:分	降水量 (mm)	日 時:分	≥1mm	≥10mm	≥30mm	≥50mm	≥70mm	≥100mm
1	253.5	50.0	16	9.5	09 21:08	4.0	09 20:36	17	10	2	1	0	0
2	110.5	26.0	13	5.0	19 04:37	3.0	08 11:15	15	3	0	0	0	0
3	73.0	18.0	2	7.0	12 23:45	1.5	12 23:38	10	1	0	0	0	0
4	159.5	49.0	7	11.0	07 05:25	5.0	18 22:04	14	4	2	0	0	0
5	232.5	76.5	7	14.5	29 18:00	3.5	29 17:20	10	4	3	3	1	0
6	143.0	38.5	2	12.5	15 18:17	6.0	28 17:55	12	6	1	0	0	0
7	82.5	17.5	13	12.0	19 12:39	8.0	19 11:50	9	4	0	0	0	0
8	256.5	226.0	15	36.0	15 18:43	7.5	15 16:14	6	2	1	1	1	1
9	170.5	57.0	6	31.5	06 11:11	15.5	06 10:27	17	7	1	1	0	0
10	105.0	38.5	28	16.0	28 04:59	7.5	28 04:19	9	5	1	0	0	0
11	153.0	80.5	13	10.5	13 04:07	3.5	13 04:07	10	3	1	1	1	0
12	63.5	19.0	11	4.0	11 19:07	1.5	31 23:44	9	3	0	0	0	0
年	1803.0	226.0	8/15	36.0	8/15 18:43	15.5	9/06 10:27	138	52	12	7	3	1

大山 2023年

月	降水量												
	合計 (mm)	日最大		最大1時間		最大10分間		各階級の日数					
		降水量 (mm)	日	降水量 (mm)	日 時:分	降水量 (mm)	日 時:分	≥1mm	≥10mm	≥30mm	≥50mm	≥70mm	≥100mm
1	305.0	57.0	24	9.0	24 15:50	2.5	27 15:57	22	10	3	1	0	0
2	152.0	37.0	19	7.5	19 04:46	3.0	19 04:46	13	6	2	0	0	0
3	142.0	30.5	23	17.5	12 23:18	3.5	12 22:54	10	4	1	0	0	0
4	252.0	55.0	26	15.0	29 22:41	5.0	16 14:13	15	7	2	2	0	0
5	297.0	113.5	29	24.0	29 17:40	6.0	29 17:04	12	5	3	3	1	1
6	266.0	62.5	2	25.0	29 16:35	19.0	29 16:29	13	9	3	1	0	0
7	192.5	57.5	8	16.5	09 05:28	9.5	09 12:32	10	6	2	1	0	0
8	248.0	155.0	15	30.0	15 15:36	15.0	15 14:48	11	4	2	1	1	1
9	320.5	68.0	10	46.5	10 14:31	16.0	10 14:13	17	11	3	1	0	0
10	129.0	35.0	28	14.5	28 03:07	5.0	28 03:07	10	6	1	0	0	0
11	218.0	47.0	13	12.5	28 05:51	4.0	28 05:07	14	8	2	0	0	0
12	194.0	42.5	31	7.0	31 19:47	3.0	15 21:56	19	5	2	0	0	0
年	2716.0	155.0	8/15	46.5	9/10 14:31	19.0	6/29 16:29	166	81	26	10	2	2

地域気象観測資料(降水量)

江尾 2023年

月	降水量												
	合計 (mm)	日最大		最大1時間		最大10分間		各階級の日数					
		降水量 (mm)	日	降水量 (mm)	日 時:分	降水量 (mm)	日 時:分	≥1mm	≥10mm	≥30mm	≥50mm	≥70mm	≥100mm
1	79.5	14.5	24	5.0	09 21:11	1.5	09 20:41	17	2	0	0	0	0
2	47.5	21.0	19	5.0	19 04:49	1.5	19 04:49	6	2	0	0	0	0
3	80.0	14.5	1	10.0	12 23:27	2.5	12 23:05	11	3	0	0	0	0
4	149.0	40.0	7	11.0	26 03:07	3.0	29 22:04	14	5	2	0	0	0
5	218.0	76.0	29	16.5	29 17:26	4.5	29 17:23	9	4	3	3	1	0
6	213.0	55.5	2	11.0	14 07:15	8.0	29 14:46	11	6	2	1	0	0
7	108.5	19.0	8	13.0	13 17:28	9.5	13 16:41	9	6	0	0	0	0
8	245.0	155.5	15	47.0	15 15:07	14.5	15 14:28	10	4	1	1	1	1
9	157.0	35.5	11	32.0	11 16:04	13.5	19 13:23	13	6	2	0	0	0
10	50.0	15.5	10	6.5	10 09:54	3.0	10 16:11	11	1	0	0	0	0
11	133.5	43.0	13	9.5	13 00:02	4.5	10 18:13	8	5	1	0	0	0
12	81.0	19.5	11	5.0	31 19:48	2.0	15 22:00	15	3	0	0	0	0
年	1562.0	155.5	8/15	47.0	8/15 15:07	14.5	8/15 14:28	134	47	11	5	2	1



地域気象観測資料(気温・蒸気圧・湿度)

智頭 2023年

月	気温											蒸気圧		湿度						
	平均			最高		最低		積算	各階級の日数(平均)		各階級の日数(最低)		各階級の日数(最高)				平均	平均	最小	
	日平均(°C)	日最高(°C)	日最低(°C)	気温(°C)	日時分	気温(°C)	日時分		(°C)	<0°C	≥25°C	<0°C	≥25°C	<0°C	≥25°C	≥30°C			≥35°C	(hPa)
1	2.0	7.2	-2.1	15.9	12 13:55	-12.2	26 06:25	11	7	0	24	0	1	0	0	0	6.8	94	34	11
2	2.2	7.5	-1.4	15.9	28 14:21	-6.0	17 05:20	0	2	0	20	0	0	0	0	0	6.5	91	29	27
3	8.8	16.6	2.5	25.5	11 13:36	-3.3	06 06:55	146	0	0	11	0	0	1	0	0	9.0	81	18	11
4	12.4	19.1	6.0	27.7	20 14:44	0.4	25 02:31	327	0	0	0	0	0	1	0	0	11.3	79	19	13
5	16.5	23.6	10.9	32.4	17 12:28	3.1	12 05:06	513	0	0	0	0	0	10	2	0	15.0	81	18	12
6	20.7	26.8	16.2	32.8	17 14:41	10.1	01 03:08	621	0	1	0	0	0	21	5	0	21.9	90	23	5
7	25.5	31.7	21.3	36.5	28 13:36	18.7	21 05:22	790	0	20	0	0	0	31	22	3	29.6	92	41	7
8	27.1	33.2	22.9	36.9	06 13:59	20.7	13 05:28	840	0	29	0	1	0	31	26	9	28.8	82	41	28
9	23.7	29.2	20.1	33.3	16 12:22	14.2	30 05:53	712	0	7	0	0	0	29	11	0	25.7	88	48	29
10	14.5	21.4	9.8	26.9	01 12:31	6.5	31 01:45	449	0	0	0	0	0	3	0	0	14.4	89	37	26
11	10.0	16.4	4.9	26.2	05 12:36	-0.4	29 03:00	174	0	0	1	0	0	2	0	0	11.3	90	34	7
12	5.1	11.1	0.2	20.7	15 13:39	-5.7	22 07:24	70	2	0	20	0	0	0	0	0	8.1	88	24	8
年	14.0	20.3	9.3	36.9	8/06 13:59	-12.2	1/26 06:25	4653	11	57	76	1	1	129	66	12	15.7	87	18	5/12

茶屋 2023年

月	気温											蒸気圧		湿度						
	平均			最高		最低		積算	各階級の日数(平均)		各階級の日数(最低)		各階級の日数(最高)				平均	平均	最小	
	日平均(°C)	日最高(°C)	日最低(°C)	気温(°C)	日時分	気温(°C)	日時分		(°C)	<0°C	≥25°C	<0°C	≥25°C	<0°C	≥25°C	≥30°C			≥35°C	(hPa)
1	-0.4	4.5	-5.5	11.8	12 13:26	-14.2	26 02:31	0	17	0	28	0	3	0	0	0	///	///	///	///
2	0.8	6.2	-4.1	14.5	28 15:35	-10.5	06 06:53	0	11	0	26	0	1	0	0	0	///	///	///	///
3	6.9	14.4	0.2	22.4	11 14:12	-5.6	03 06:19	50	0	0	19	0	0	0	0	0	///	///	///	///
4	10.5	17.2	3.7	26.2	20 15:29	-2.5	04 06:13	191	0	0	10	0	0	1	0	0	///	///	///	///
5	15.0	21.7	9.2	30.6	17 13:00	1.1	02 05:18	446	0	0	0	0	0	5	1	0	///	///	///	///
6	19.5	25.0	14.8	30.4	17 13:43	7.2	04 04:04	584	0	0	0	0	0	16	1	0	///	///	///	///
7	24.2	29.5	19.9	33.6	28 13:48	16.0	21 04:54	726	0	11	0	0	0	30	16	0	25.3	82	45	29
8	25.2	30.3	21.5	33.8	04 13:25	19.3	12 05:39	781	0	17	0	1	0	30	20	0	26.4	83	46	4
9	21.6	26.5	17.9	31.3	03 14:02	12.9	30 06:05	648	0	0	0	0	0	22	2	0	22.9	89	48	3
10	12.4	19.1	6.8	23.5	04 13:39	1.5	31 06:41	337	0	0	0	0	0	0	0	0	12.0	84	32	26
11	8.0	14.6	1.9	24.8	03 13:04	-4.0	26 05:40	134	0	0	12	0	0	0	0	0	9.3	85	18	22
12	3.2	8.2	-1.3	18.2	10 13:31	-6.0	26 05:04	14	7	0	24	0	2	0	0	0	7.1	88	29	8
年	12.2	18.1	7.1	33.8	8/04 13:25	-14.2	1/26 02:31	3911	35	28	119	1	6	104	40	0	15.5	86	18	11/22

茶屋の湿度の観測を7月12日に開始しました。

湖山 2023年

月	気温											蒸気圧		湿度						
	平均			最高		最低		積算	各階級の日数(平均)		各階級の日数(最低)		各階級の日数(最高)				平均	平均	最小	
	日平均(°C)	日最高(°C)	日最低(°C)	気温(°C)	日時分	気温(°C)	日時分		(°C)	<0°C	≥25°C	<0°C	≥25°C	<0°C	≥25°C	≥30°C			≥35°C	(hPa)
1	5.1	8.9	1.8	16.2	13 13:43	-5.0	26 03:32	25	1	0	7	0	0	0	0	0	///	///	///	///
2	6.0	9.9	2.3	16.9	28 11:43	-1.2	17 01:49	10	0	0	4	0	0	0	0	0	///	///	///	///
3	10.8	15.8	6.2	24.0	22 11:34	0.3	14 06:27	216	0	0	0	0	0	0	0	0	///	///	///	///
4	13.9	18.2	9.3	25.7	11 14:03	3.8	09 05:29	417	0	0	0	0	0	1	0	0	///	///	///	///
5	17.8	22.3	13.6	28.2	28 11:06	7.4	12 05:28	553	0	0	0	0	0	9	0	0	///	///	///	///
6	22.4	26.3	18.9	33.3	27 14:48	13.8	04 05:02	671	0	4	0	0	0	21	1	0	///	///	///	///
7	27.3	31.0	24.3	35.3	24 14:37	20.4	13 07:58	845	0	26	0	12	0	30	19	2	///	///	///	///
8	29.5	33.8	26.3	38.1	09 13:29	24.1	13 05:56	914	0	31	0	25	0	31	28	10	///	///	///	///
9	25.4	29.1	22.5	34.8	17 13:56	17.2	24 04:39	761	0	18	0	3	0	29	10	0	///	///	///	///
10	17.7	22.6	13.5	28.0	01 12:05	9.0	30 04:58	532	0	0	0	0	0	3	0	0	///	///	///	///
11	13.4	18.1	9.0	26.0	03 10:53	3.3	26 06:27	342	0	0	0	0	0	3	0	0	///	///	///	///
12	8.2	12.1	4.4	22.6	15 14:19	-1.6	21 19:52	118	0	0	4	0	0	0	0	0	///	///	///	///
年	16.5	20.7	12.7	38.1	8/09 13:29	-5.0	1/26 03:32	5404	1	79	15	40	0	127	58	12	///	///	///	///

地域気象観測資料(風・日照)

岩井 2023年

月	風向・風速											日照時間		
	平均風速 (m/s)	最大風速			最大瞬間風速			最多風向	各階級の日数(最大風速)				合計(h)	各階級の日数 <0.1h
		風速 (m/s)	風向	日時分	風速 (m/s)	風向	日時分		≥10m/s	≥15m/s	≥20m/s	≥30m/s		
1	2.0	14.1	西	24 10:50	25.0	西	24 10:42	東)	3)	0)	0)	0)	62.5	6
2	2.0	10.3	西北西	20 10:10	17.3	北北西	20 20:41	東	1	0	0	0	81.8	8
3	2.0	11.5	西	13 06:55	18.9	西	02 12:09	東	2	0	0	0	205.2	5
4	2.2	11.2	西北西	08 16:39	17.6	西	08 15:28	東	1	0	0	0	184.0	6
5	1.9	10.6	西北西	01 11:26	16.7	西北西	01 11:22	東	1	0	0	0	210.4	3
6	1.8	7.9	西北西	30 14:38	12.9	南東	27 11:07	東	0	0	0	0	150.6	5
7	1.8	7.5	西北西	12 13:52	12.5	西南西	19 09:06	東)	0)	0)	0)	0)	223.7	6
8	2.0	10.9	西	15 21:57	20.0	南東	10 15:01	東	1	0	0	0	242.1	3
9	1.5	7.7	西北西	18 15:34	12.1	北西	21 14:15	東	0	0	0	0	111.3	6
10	1.9	8.1	西北西	15 17:11	15.7	西	21 16:34	東	0	0	0	0	188.3	3
11	2.3	11.7	西	28 11:25	22.2	西北西	28 11:02	東	3	0	0	0	133.3	4
12	2.3	12.8	西北西	07 11:28	22.8	西北西	31 15:37	東	3	0	0	0	91.6	9
年	2.0	14.1	西	1/24 10:50	25.0	西	1/24 10:42	東)	15	0	0	0	1884.8	64

青谷 2023年

月	風向・風速											日照時間		
	平均風速 (m/s)	最大風速			最大瞬間風速			最多風向	各階級の日数(最大風速)				合計(h)	各階級の日数 <0.1h
		風速 (m/s)	風向	日時分	風速 (m/s)	風向	日時分		≥10m/s	≥15m/s	≥20m/s	≥30m/s		
1	3.1	18.9	北西	27 21:14	26.6	北西	27 21:08	南	7	2	0	0	78.8	6
2	3.2	12.1	北西	20 18:58	17.3	北西	20 18:27	南	2	0	0	0	90.0	6
3	2.5	10.8	北西	02 06:36	18.1	北西	02 10:58	南	1	0	0	0	208.7	6
4	2.6	11.8	北西	08 19:56	18.3	北西	08 11:11	南	1	0	0	0	191.0	5
5	2.2	9.5	北西	23 22:16	14.8	北西	23 22:17	南	0	0	0	0	213.3	3
6	1.9	8.7	北西	30 14:07	14.4	北北西	30 14:05	南	0	0	0	0	164.6	5
7	1.9	6.6	北北西	13 06:04	13.0	南南西	15 04:29	南	0	0	0	0	219.5	6
8	2.3	15.7	北西	15 19:36	21.0	北西	15 19:28	南	1	1	0	0	246.3	2
9	2.1	6.5	北北東	07 21:23	13.0	東北東	24 10:38	南	0	0	0	0	118.5	5
10	2.8	13.5	北西	05 07:00	20.5	北西	05 06:58	南	4	0	0	0	176.8	1
11	3.0	14.9	北西	24 20:10	21.6	北西	24 20:04	南	5	0	0	0	147.3	4
12	3.0	12.2	北北西	31 19:47	18.9	北	31 19:37	南	2	0	0	0	101.6	7
年	2.6	18.9	北西	1/27 21:14	26.6	北西	1/27 21:08	南	23	3	0	0	1956.4	56

倉吉 2023年

月	風向・風速											日照時間		
	平均風速 (m/s)	最大風速			最大瞬間風速			最多風向	各階級の日数(最大風速)				合計(h)	各階級の日数 <0.1h
		風速 (m/s)	風向	日時分	風速 (m/s)	風向	日時分		≥10m/s	≥15m/s	≥20m/s	≥30m/s		
1	4.2	14.5	北西	27 21:13	21.3	北西	27 21:05	南	6	0	0	0	71.3	5
2	4.2	11.7	北	14 20:14	17.0	北	14 22:07	南	5	0	0	0	86.6	6
3	3.7	11.9	南南東	23 08:27	16.9	南南東	23 08:48	南	4	0	0	0	210.4	6
4	4.1	13.4	南	06 00:11	21.7	南	06 00:06	南	5	0	0	0	190.7	6
5	3.7	11.3	南南東	19 09:38	16.2	南南西	06 13:54	南	5	0	0	0	206.8	5
6	3.2	11.4	南南東	21 12:26	16.2	南	21 12:17	南	1	0	0	0	159.1	5
7	3.5	10.0	南南西	15 12:43	16.0	南	10 12:30	南	1	0	0	0	217.5	6
8	3.5	14.8	南	10 13:21	25.3	北西	15 16:04	南	4	0	0	0	243.4	2
9	2.7	9.9	南南西	21 07:57	15.4	南南西	21 07:41	南	0	0	0	0	114.4	5
10	3.8	10.1	北西	05 08:35	15.2	西北西	05 08:32	南	1	0	0	0	171.8	1
11	4.3	11.1	北西	24 22:14	18.5	西	18 08:54	南	5	0	0	0	145.2	4
12	4.4	13.5	北	31 19:43	21.5	北西	07 11:02	南	6	0	0	0	98.5	8
年	3.8	14.8	南	8/10 13:21	25.3	北西	8/15 16:04	南	43	0	0	0	1915.7	59

塩津 2023年

月	風向・風速											日照時間		
	平均風速 (m/s)	最大風速			最大瞬間風速			最多風向	各階級の日数(最大風速)				合計(h)	各階級の日数 <0.1h
		風速 (m/s)	風向	日時分	風速 (m/s)	風向	日時分		≥10m/s	≥15m/s	≥20m/s	≥30m/s		
1	4.5	17.7	西北西	24 14:41	23.2	西北西	24 09:39	南西)	12	3	0)	0)	82.3	7
2	3.6	13.2	西北西	20 18:39	20.1	北西	20 17:50	南南東	4	0	0	0	104.0	7
3	3.2	11.5	西北西	13 06:27	19.1	西北西	13 06:23	南南東	3	0	0	0	215.0	6
4	3.6	12.0	西北西	08 16:32	20.0	南西	06 10:18	南南東	5	0	0	0	194.6	5
5	2.7	11.4	西北西	06 16:34	17.4	南南西	06 15:29	南南東	2	0	0	0	209.2	4
6	2.6	11.9	西北西	30 13:41	18.5	西	30 13:37	南南東	1	0	0	0	172.1	3
7	2.5	10.0	南南西	15 03:19	16.1	南南西	15 01:57	南南東	1	0	0	0	211.3	6
8	2.8	11.1	北	15 18:10	18.5	北	15 18:07	南南東	1	0	0	0	238.0	2
9	2.5	9.7	西	21 13:37	13.2	西	21 13:28	南南東	0	0	0	0	110.7	4
10	3.5	13.0	北西	05 07:01	18.5	北西	05 07:30	南南東	4	0	0	0	176.8	2
11	4.5	16.3	西北西	28 11:10	22.8	西北西	28 11:02	南西	9	2	0	0	139.7	2
12	4.8	17.1	西北西	17 02:22	24.6	西北西	17 02:06	南西	10	2	0	0	96.8	7
年	3.4	17.7	西北西	1/24 14:41	24.6	西北西	12/17 02:06	南南東)	52	7	0	0	1950.5	55

鳥取、米子、境以外の日照時間は、気象衛星観測のデータを用いた「推計気象分布(日照時間)」から得る推計値。



地域気象観測資料(風・日照)

智頭 2023年

月	風向・風速												日照時間	
	平均風速(m/s)	最大風速			最大瞬間風速			最多風向	各階級の日数(最大風速)				合計(h)	各階級の日数<0.1h
		風速(m/s)	風向	日時分	風速(m/s)	風向	日時分		≥10m/s	≥15m/s	≥20m/s	≥30m/s		
1	1.2	7.5	西北西	24 14:23	14.5	北西	24 15:12	東南東	0	0	0	0	76.1	4
2	1.2	6.2	東南東	01 15:40	12.7	西	26 15:02	西	0	0	0	0	82.0	9
3	1.4	6.0	北西	16 15:11	10.9	東南東	12 21:20	西北西	0	0	0	0	202.1	6
4	1.6	6.9	西北西	23 14:53	19.3	東南東	26 00:50	南東	0	0	0	0	176.7	4
5	1.4	5.3	北西	11 13:44	13.0	西	23 16:36	西北西	0	0	0	0	193.3	3
6	1.1	5.5	北	29 12:43	12.7	東南東	21 19:09	東南東	0	0	0	0	117.2	11
7	1.1	6.2	東南東	28 15:39	9.5	東南東	28 15:27	東南東	0	0	0	0	182.7	6
8	1.3	6.9	西北西	15 15:16	16.6	北西	15 10:49	南東	0	0	0	0	178.3	5
9	1.1	5.4	北西	24 15:52	10.3	西	07 11:14	東南東	0	0	0	0	109.3	6
10	0.9	4.5	北北西	27 12:52	10.6	西	10 13:17	西北西	0	0	0	0	173.8	2
11	1.1	6.3	北西	28 11:54	17.0	東南東	06 02:46	南東	0	0	0	0	134.5	3
12	1.1	6.5	東南東	09 05:37	13.2	西	31 22:56	東南東	0	0	0	0	99.2	7
年	1.2	7.5	西北西	1/24 14:23	19.3	東南東	4/26 00:50	東南東	0	0	0	0	1725.2	66

茶屋 2023年

月	風向・風速												日照時間	
	平均風速(m/s)	最大風速			最大瞬間風速			最多風向	各階級の日数(最大風速)				合計(h)	各階級の日数<0.1h
		風速(m/s)	風向	日時分	風速(m/s)	風向	日時分		≥10m/s	≥15m/s	≥20m/s	≥30m/s		
1	0.9	9.6	南南西	13 15:32	16.4	南南西	13 15:09	北北西	0	0	0	0	65.8	10
2	1.1	5.9	南南西	18 10:09	12.1	南	18 09:38	北北西	0	0	0	0	82.9	6
3	1.4	7.4	南西	12 15:17	17.0	西南西	12 22:10	北	0	0	0	0	200.3	6
4	1.8	8.8	南南西	06 06:39	17.2	南南西	18 10:01	北	0	0	0	0	189.7	5
5	1.7	10.0	南南西	06 05:05	19.1	南南西	06 02:31	北	1	0	0	0	198.8	3
6	1.3	6.5	南東	21 22:05	14.1	南南東	21 22:01	北	0	0	0	0	133.1	5
7	1.7	9.0	南南西	08 01:31	17.7	西南西	08 00:50	南南西	0	0	0	0	180.0	5
8	2.0	7.8	南東	10 09:44	16.5	南南東	10 03:39	南南東	0	0	0	0	159.4	5
9	1.2	7.2	南南西	21 04:47	14.9	南南西	21 06:46	北	0	0	0	0	87.8	7
10	1.1	5.8	南南西	19 08:57	11.6	北	10 13:05	北北西	0	0	0	0	159.7	3
11	1.4	8.7	南南西	06 12:58	19.0	南西	06 12:52	北北西	0	0	0	0	127.2	5
12	1.3	8.5	南南西	15 08:42	16.3	西南西	16 15:09	北北西	0	0	0	0	78.4	8
年	1.4	10.0	南南西	5/06 05:05	19.1	南南西	5/06 02:31	北	1	0	0	0	1663.1	68

湖山 2023年

月	風向・風速												日照時間	
	平均風速(m/s)	最大風速			最大瞬間風速			最多風向	各階級の日数(最大風速)				合計(h)	各階級の日数<0.1h
		風速(m/s)	風向	日時分	風速(m/s)	風向	日時分		≥10m/s	≥15m/s	≥20m/s	≥30m/s		
1	4.8	19.6	西北西	24 10:32	25.2	西	24 12:38	南南東	15	5	0	0	///	///
2	5.1	15.1	北北西	20 23:00	21.1	北北西	20 22:54	南東	14	2	0	0	///	///
3	4.0	15.9	西北西	13 07:19	20.6	西北西	13 07:02	南東	3	1	0	0	///	///
4	4.6	15.6	北西	08 09:38	21.6	南南東	05 22:58	南南東	11	1	0	0	///	///
5	4.0	13.7	北東	07 20:51	16.5	北東	07 21:17	南南東	7	0	0	0	///	///
6	3.3	10.8	西北西	30 14:20	18.0	南	21 21:15	南南東	2	0	0	0	///	///
7	3.1	9.7	西北西	19 10:40	13.9	南	05 14:36	南南東	0	0	0	0	///	///
8	4.3	19.9	北	15 15:23	24.2	北	15 15:19	南南東	4	1	0	0	///	///
9	3.4	12.3	西北西	21 14:11	14.9	北東	24 11:26	南南東	5	0	0	0	///	///
10	4.3	15.2	北北西	05 08:50	18.5	北北西	05 08:43	南東	8	1	0	0	///	///
11	4.7	16.9	西北西	28 11:00	25.7	西北西	28 10:51	南東	12	3	0	0	///	///
12	4.6	17.7	西北西	07 11:24	23.1	西北西	16 21:18	南東	13	3	0	0	///	///
年	4.2	19.9	北	8/15 15:23	25.7	西北西	11/28 10:51	南南東	94	17	0	0	///	///

鳥取、米子、境以外の日照時間は、気象衛星観測のデータを用いた「推計気象分布(日照時間)」から得る推計値。

### 地域気象観測資料(雪)

倉吉 2023年

月	雪																	
	降雪の深さ			各階級の日数(降雪の深さ)						最深積雪		各階級の日数(最深積雪)						
	合計 (cm)	日合計の最大 値(cm)	日	≥3 cm	≥5 cm	≥10 cm	≥20 cm	≥50 cm	≥100 cm	値 (cm)	日 時:分	≥3 cm	≥5 cm	≥10 cm	≥20 cm	≥50 cm	≥100 cm	≥200 cm
1	69	27	28	3	3	3	2	0	0	36	28 13:00	8	8	8	7	0	0	0
2	3	1	15	0	0	0	0	0	0	14	01 08:00	3	2	1	0	0	0	0
3	0	0	31	0	0	0	0	0	0	0	31 24:00	0	0	0	0	0	0	0
4	0	0	30	0	0	0	0	0	0	0	30 24:00	0	0	0	0	0	0	0
5	0	0	31	0	0	0	0	0	0	0	31 24:00	0	0	0	0	0	0	0
6	0	0	30	0	0	0	0	0	0	0	30 24:00	0	0	0	0	0	0	0
7	0	0	31	0	0	0	0	0	0	0	31 24:00	0	0	0	0	0	0	0
8	0	0	31	0	0	0	0	0	0	0	31 24:00	0	0	0	0	0	0	0
9	0	0	30	0	0	0	0	0	0	0	30 24:00	0	0	0	0	0	0	0
10	0	0	31	0	0	0	0	0	0	0	31 24:00	0	0	0	0	0	0	0
11	0	0	30	0	0	0	0	0	0	0	30 24:00	0	0	0	0	0	0	0
12	5	4	22	1	0	0	0	0	0	4	23 02:00	2	0	0	0	0	0	0
年	89	27	1/28	5	5	3	2	0	0	36	1/28 13:00	15	13	9	7	0	0	0

智頭 2023年

月	雪																	
	降雪の深さ			各階級の日数(降雪の深さ)						最深積雪		各階級の日数(最深積雪)						
	合計 (cm)	日合計の最大 値(cm)	日	≥3 cm	≥5 cm	≥10 cm	≥20 cm	≥50 cm	≥100 cm	値 (cm)	日 時:分	≥3 cm	≥5 cm	≥10 cm	≥20 cm	≥50 cm	≥100 cm	≥200 cm
1	147	44	24	5	5	5	4	0	0	86	28 08:00	9	8	8	8	7	0	0
2	40	8	14	6	4	0	0	0	0	53	01 01:00	21	18	12	7	1	0	0
3	0	0	31	0	0	0	0	0	0	0	31 24:00	0	0	0	0	0	0	0
4	0	0	30	0	0	0	0	0	0	0	30 24:00	0	0	0	0	0	0	0
5	0	0	31	0	0	0	0	0	0	0	31 24:00	0	0	0	0	0	0	0
6	0	0	30	0	0	0	0	0	0	0	30 24:00	0	0	0	0	0	0	0
7	0	0	31	0	0	0	0	0	0	0	31 24:00	0	0	0	0	0	0	0
8	0	0	31	0	0	0	0	0	0	0	31 24:00	0	0	0	0	0	0	0
9	0	0	30	0	0	0	0	0	0	0	30 24:00	0	0	0	0	0	0	0
10	0	0	31	0	0	0	0	0	0	0	31 24:00	0	0	0	0	0	0	0
11	0	0	30	0	0	0	0	0	0	0	30 24:00	0	0	0	0	0	0	0
12	0	0	31	0	0	0	0	0	0	0	31 24:00	0	0	0	0	0	0	0
年	202	44	1/24	12	10	6	4	0	0	86	1/28 08:00	32	28	21	15	8	0	0

大山 2023年

月	雪																	
	降雪の深さ			各階級の日数(降雪の深さ)						最深積雪		各階級の日数(最深積雪)						
	合計 (cm)	日合計の最大 値(cm)	日	≥3 cm	≥5 cm	≥10 cm	≥20 cm	≥50 cm	≥100 cm	値 (cm)	日 時:分	≥3 cm	≥5 cm	≥10 cm	≥20 cm	≥50 cm	≥100 cm	≥200 cm
1	266	72	24	11	9	8	5	1	0	209	31 01:00	31	31	31	31	30	10	4
2	72	13	15	9	5	3	0	0	0	195	01 01:00	28	28	28	28	28	28	0
3	30	24	2	1	1	1	1	0	0	121	03 02:00	22	22	22	20	14	7	0
4	0	0	30	0	0	0	0	0	0	0	30 24:00	0	0	0	0	0	0	0
5	0	0	31	0	0	0	0	0	0	0	31 24:00	0	0	0	0	0	0	0
6	0	0	30	0	0	0	0	0	0	0	30 24:00	0	0	0	0	0	0	0
7	0	0	31	0	0	0	0	0	0	0	31 24:00	0	0	0	0	0	0	0
8	0	0	31	0	0	0	0	0	0	0	31 24:00	0	0	0	0	0	0	0
9	0	0	30	0	0	0	0	0	0	0	30 24:00	0	0	0	0	0	0	0
10	0	0	31	0	0	0	0	0	0	0	31 24:00	0	0	0	0	0	0	0
11	74	40	13	2	2	2	2	0	0	40	13 11:00	8	8	6	5	0	0	0
12	91	25	17	10	6	3	1	0	0	41	23 06:00	20	16	14	11	0	0	0
年	549	72	1/24	32	25	19	10	1	0	209	1/31 01:00	102	102	97	94	86	48	4

各地点の雪に関する年の値は、2023寒候年(2022年8月～2023年7月)の合計。