

# 平成30年1月10日から14日にかけての 大雪に関する富山県気象速報

## 目 次

### 1 気象概要

- (1) 資料作成の目的
- (2) 気象状況

### 2 気象の状況

- (1) 地上天気図・気象衛星赤外画像及びレーダー画像
- (2) 雪の状況
- (3) 気象官署とアメダスの極値更新状況

### 3 気象台の執った措置

- (1) 警報・注意報の発表状況
- (2) 富山県気象情報の発表状況
- (3) 部外機関への説明会・支援状況等

### 4 被害等の状況

注)この資料は、速報として取り急ぎまとめたもので後日内容の一部訂正や追加をすることがあります。

富山地方気象台  
平成30年1月 16 日  
平成30年1月 17 日(訂正)

# 1 気象概要

## (1) 資料作成の目的

平成30年1月10日から14日にかけて北陸地方の上空には強い寒気が入り、冬型の気圧配置が強まった。このため、県内は大雪となり、鉄道の運休・遅延、高速道路などの通行止が各地で発生し、交通機関やライフラインに大きな影響がでた。また、人的被害や農業施設などにも被害があった。

このときの気象状況をとりとめる目的で本資料を作成した。

なお、本資料は1月15日17時現在のものである。

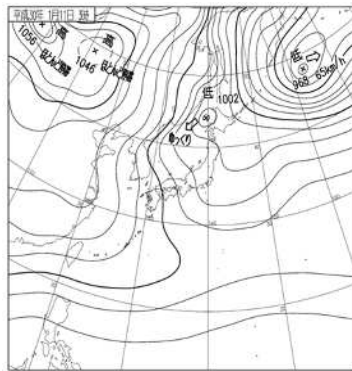
## (2) 気象状況

冬型の気圧配置が続く中、10日には北陸地方の上空5500メートル付近に氷点下33度以下の寒気が流れ込み、強い冬型の気圧配置となった。その後、12日に北陸地方の上空5500メートル付近には氷点下36度以下の寒気が流れ込み、13日にかけて日本付近は強い冬型の気圧配置が続いた。このため県内は10日午後から所によって強い雪となり、14日朝にかけて断続的に降り続き、大雪となった所があった。この期間における最深積雪は、朝日で35センチ(14日10時)、氷見で69センチ(12日9時)、魚津で44センチ(13日20時)、伏木で87センチ(12日7時)、富山で60センチ(12日4時)、砺波で58センチ(14日3時)、秋ヶ島で31センチ(14日6時)、猪谷で57センチ(14日5時)となった。

## 2 気象の状況

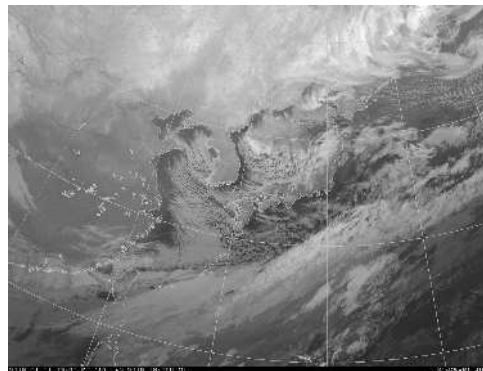
### (1) 地上天気図・気象衛星赤外画像及びレーダー画像

地上天気図

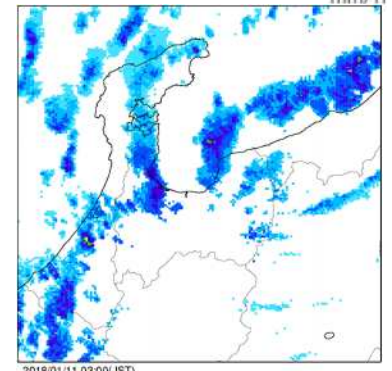


衛星画像

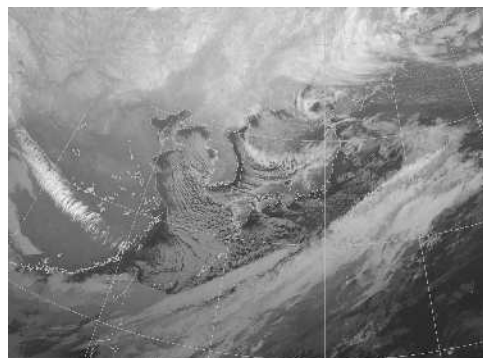
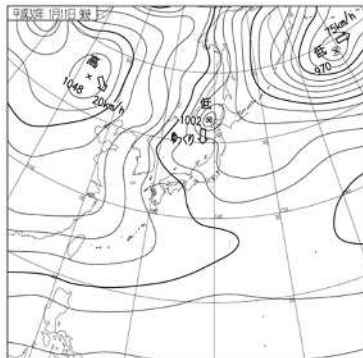
1月11日03時



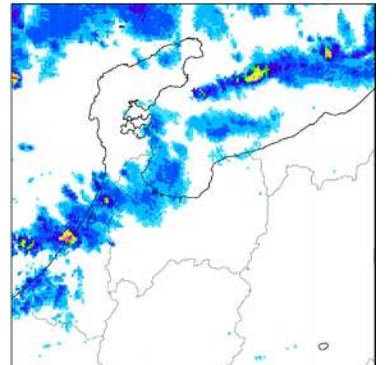
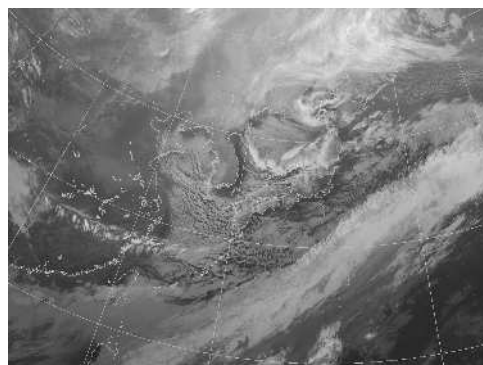
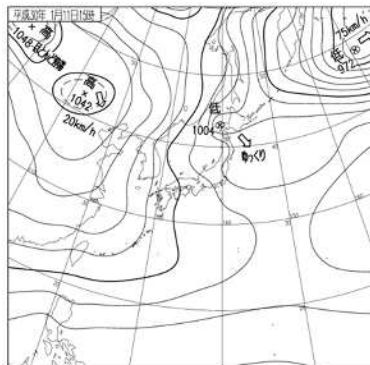
レーダー画像



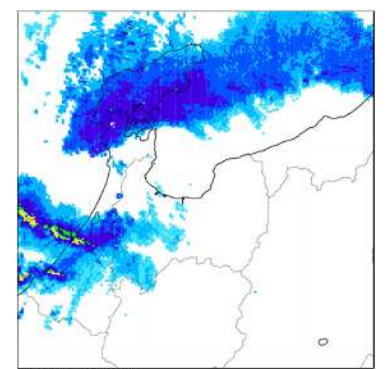
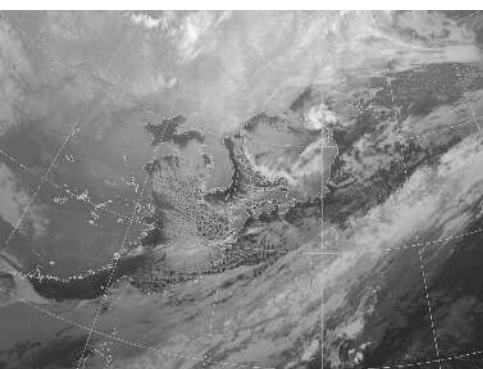
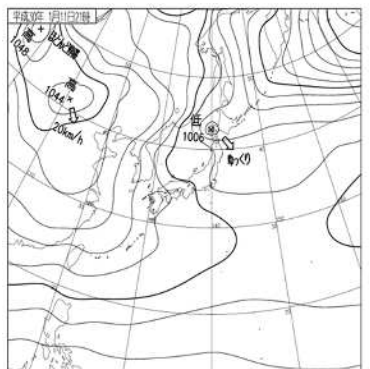
1月11日09時



1月11日15時



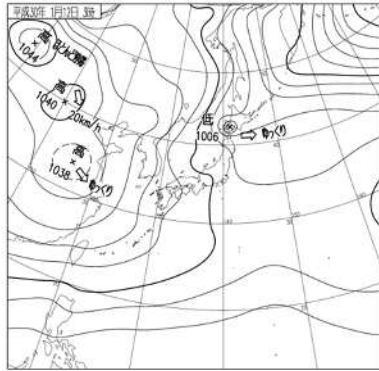
1月11日21時



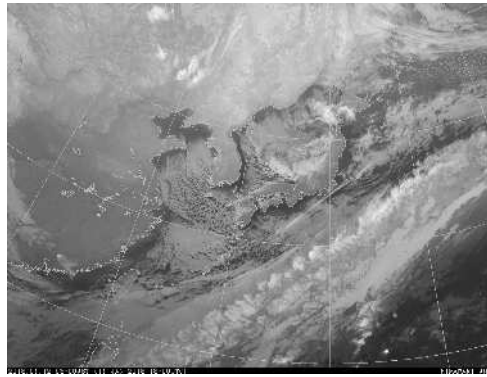
(次頁へ続く)



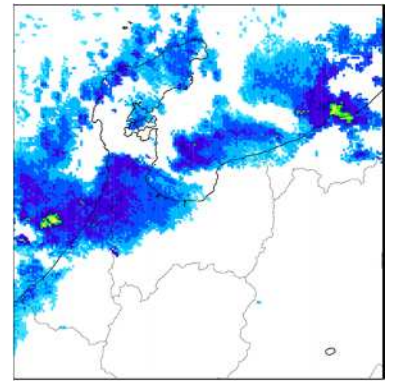
地上天気図



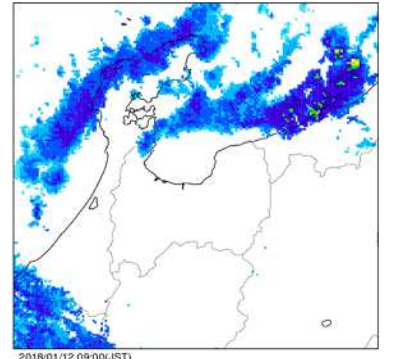
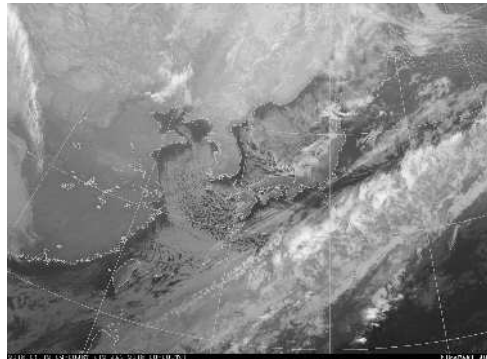
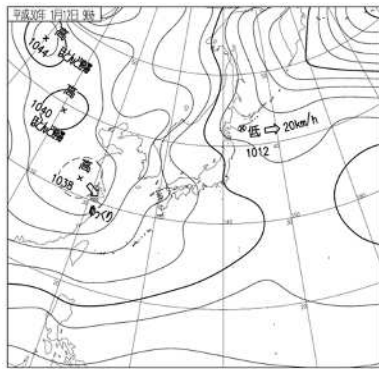
衛星画像



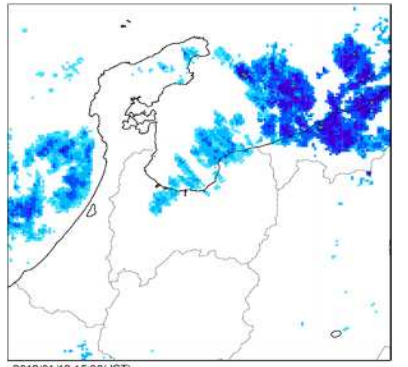
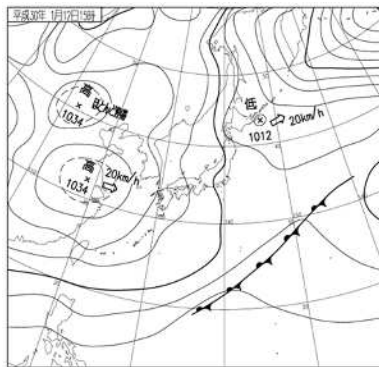
レーダー画像



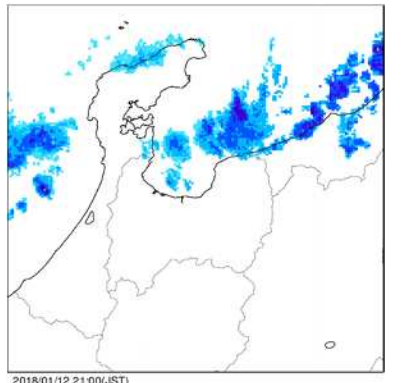
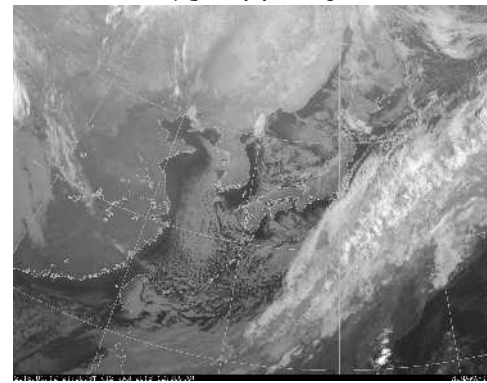
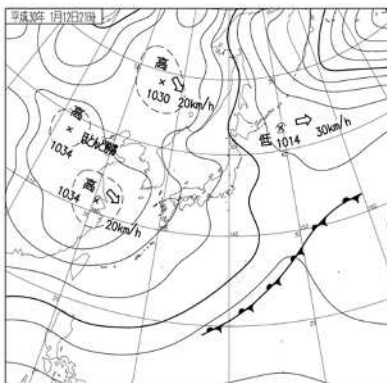
1月12日09時



1月12日15時



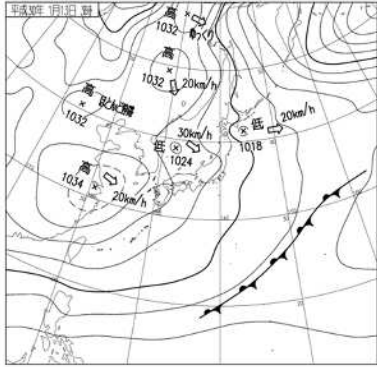
1月12日21時



(次頁へ続く)

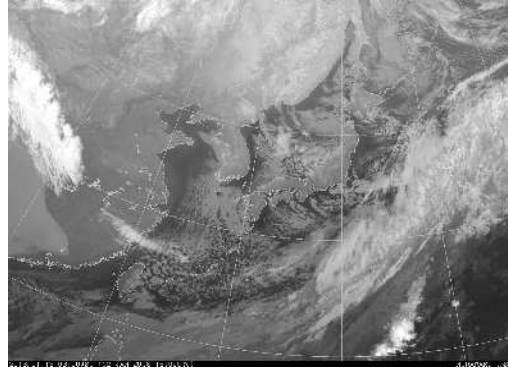


地上天気図

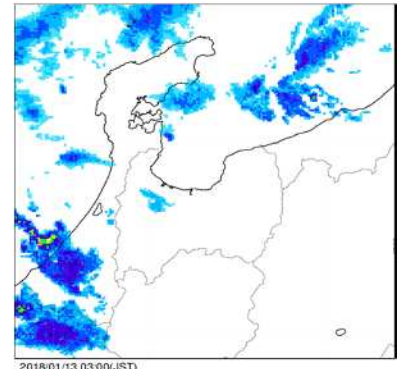


衛星画像

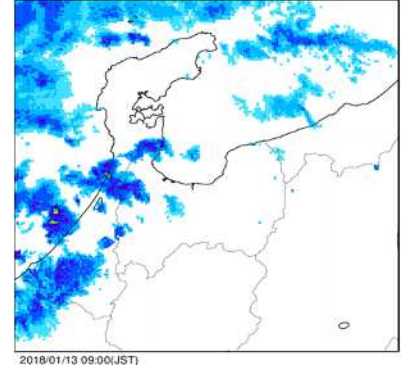
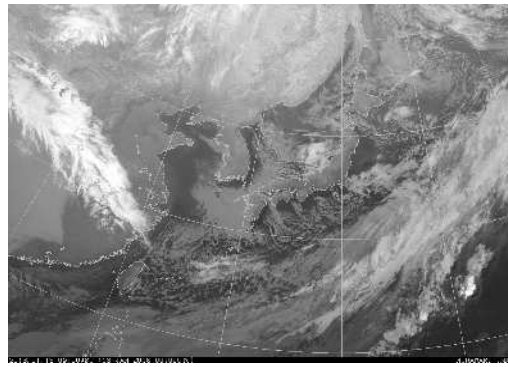
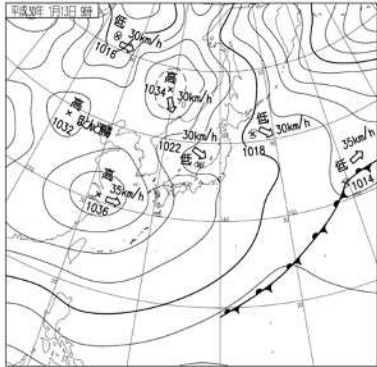
1月13日03時



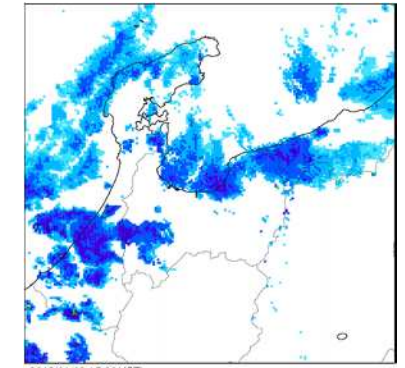
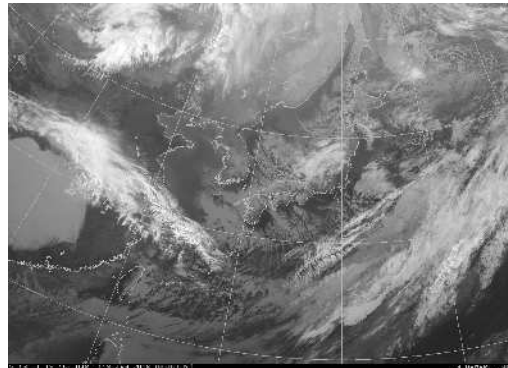
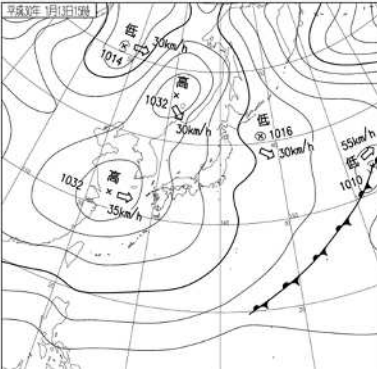
レーダー画像



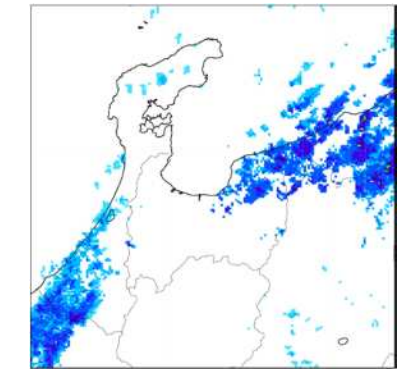
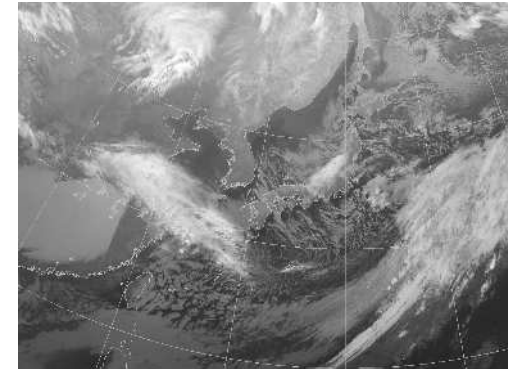
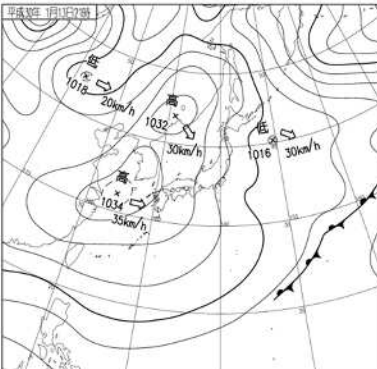
1月13日09時



1月13日15時



1月13日21時



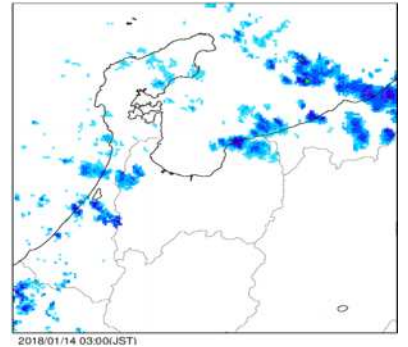
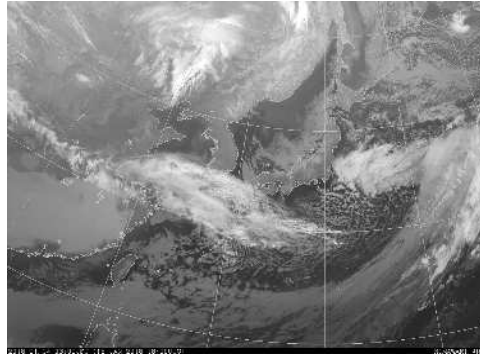
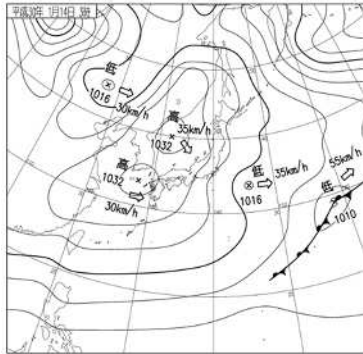
(次頁へ続く)

地上天気図

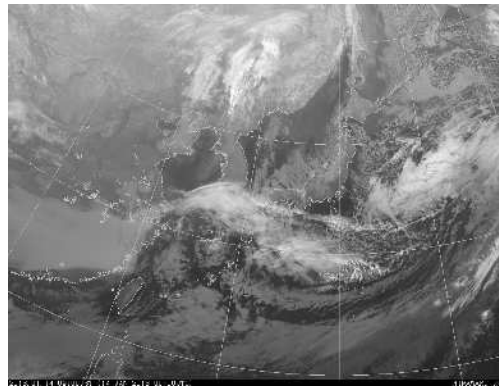
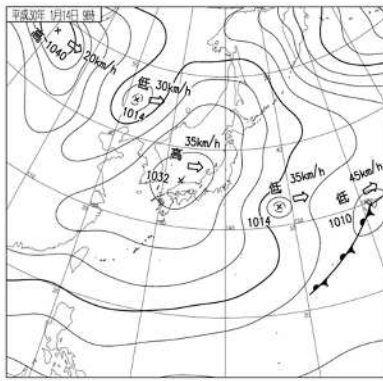
衛星画像

レーダー画像

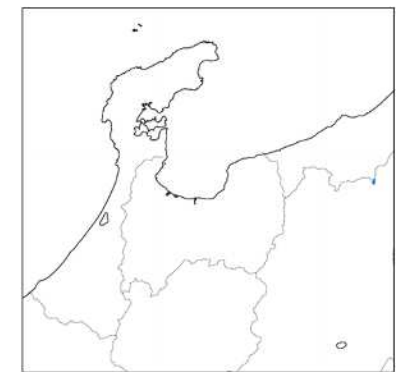
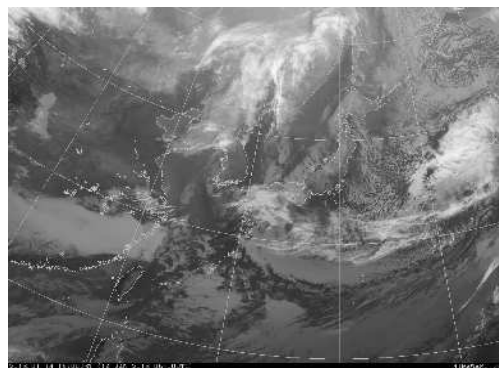
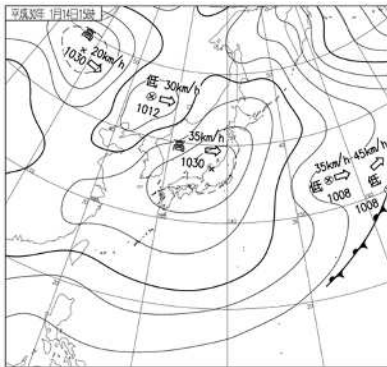
1月14日03時



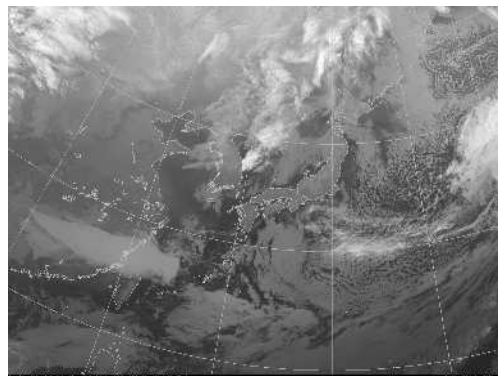
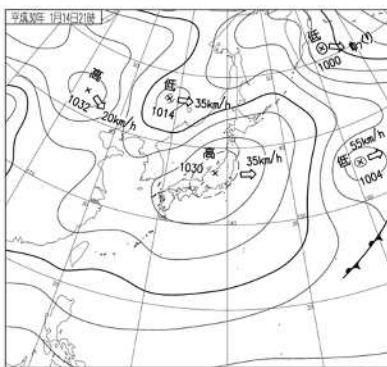
1月14日09時



1月14日15時



1月14日21時





(2) 雪の状況(1月11日～1月14日のアメダスの観測による積雪の特別値など)

1月11日

単位:cm

観測所名		時刻																							
		1	2	3	4	5	6	7	8	9	10	11	12	13	14	15	16	17	18	19	20	21	22	23	24
朝日	積雪	13	13	16	17	18	19	20	20	21	22	22	22	23	22	21	22	21	21	20	20	20	19	19	20
	積雪差	3	0	3	1	1	1	1	0	1	1	0	0	1	0	0	1	0	0	0	0	0	0	0	1
氷見	積雪	6	7	7	7	7	7	7	7	7	8	7	9	10	13	17	21	25	26	26	26	30	30	29	31
	積雪差	0	1	0	0	0	0	0	0	0	1	0	2	1	3	4	4	4	1	0	0	4	0	0	2
魚津	積雪	12	14	15	17	18	19	20	20	25	24	24	24	23	24	23	21	22	22	21	20	20	19	20	22
	積雪差	2	2	1	2	1	1	1	0	5	0	0	0	0	1	0	0	1	0	0	0	0	0	1	2
伏木	積雪	24	25	26	26	26	26	27	27	29	30	30	33	36	37	40	44	45	44	43	43	43	43	45	53
	積雪差	0	1	1	0	0	0	1	0	2	1	0	3	3	1	3	4	1	0	0	0	0	0	2	8
富山	積雪	14	15	17	18	19	21	23	28	30	29	29	29	28	27	26	25	25	25	24	24	24	25	31	39
	積雪差	2	1	2	1	1	2	2	5	2	0	0	0	0	0	0	0	0	0	0	0	0	1	6	8
砺波	積雪	25	29	30	32	33	34	36	38	37	37	37	37	36	34	34	34	34	33	32	33	31	35	37	42
	積雪差	3	4	1	2	1	1	2	2	0	0	0	0	0	0	0	0	0	0	0	1	0	4	2	5
秋ヶ島	積雪	12	14	16	16	17	20	22	22	22	20	20	19	18	18	16	15	15	15	15	14	13	16	20	
	積雪差	2	2	0	1	3	2	0	0	0	0	0	0	0	0	0	0	0	0	0	0	0	3	4	
猪谷	積雪	34	36	36	37	36	36	36	36	36	36	34	33	32	32	32	32	32	32	32	32	32	32	32	32
	積雪差	2	2	0	1	0	0	0	0	0	0	0	0	0	0	0	0	0	0	0	0	0	0	0	0

観測所名	最深積雪	時	積雪差日合計
朝日	23	13時	15
氷見	31	24時	27
魚津	25	9時	20
伏木	53	24時	31
富山	39	24時	33
砺波	42	24時	28
秋ヶ島	22	9時	19
猪谷	37	4時	5

1月12日

単位:cm

観測所名		時刻																							
		1	2	3	4	5	6	7	8	9	10	11	12	13	14	15	16	17	18	19	20	21	22	23	24
朝日	積雪	19	20	20	20	20	20	20	19	19	×	×	×	×	×	×	15	15	15	16	25	27	27	27	26
	積雪差	0	1	0	0	0	0	0	0	0	×	×	×	×	×	×	×	×	0	0	1	9	2	0	0
氷見	積雪	32	33	38	47	56	65	66	66	69	66	65	64	61	59	56	54	53	53	50	49	49	52	51	0
	積雪差	1	1	5	9	9	9	1	0	3	0	0	0	0	0	0	0	0	0	0	0	0	3	0	0
魚津	積雪	24	28	29	29	29	28	28	27	26	26	26	25	25	24	23	23	22	23	23	23	23	23	23	23
	積雪差	2	4	1	0	0	0	0	0	0	0	0	0	0	0	0	0	0	0	1	0	0	0	0	0
伏木	積雪	57	61	69	77	81	84	87	85	84	82	80	78	76	74	72	71	72	79	85	85	84	82	82	81
	積雪差	4	4	8	8	4	3	3	0	0	0	0	0	0	0	0	1	7	6	0	0	0	0	0	0
富山	積雪	52	60	60	60	58	57	55	54	53	53	52	51	49	48	47	48	50	49	49	48	47	47	46	46
	積雪差	13	8	0	0	0	0	0	0	0	0	0	0	0	0	0	1	2	0	0	0	0	0	0	0
砺波	積雪	47	48	49	48	49	49	49	49	49	49	47	46	44	43	41	41	41	40	41	40	40	40	40	40
	積雪差	5	1	1	0	1	0	0	0	0	0	0	0	0	0	0	0	0	1	0	0	0	0	0	0
秋ヶ島	積雪	27	27	27	26	26	26	25	25	24	24	23	22	22	21	21	21	21	21	21	21	21	21	20	20
	積雪差	7	0	0	0	0	0	0	0	0	0	0	0	0	0	0	0	0	0	0	0	0	0	0	0
猪谷	積雪	31	31	31	31	31	31	31	31	31	31	31	30	30	30	30	30	30	30	30	30	30	30	30	30
	積雪差	0	0	0	0	0	0	0	0	0	0	0	0	0	0	0	0	0	0	0	0	0	0	0	0

観測所名	最深積雪	時	積雪差日合計
朝日	27]	23時	13]
氷見	69	9時	41
魚津	29	6時	8
伏木	87	7時	48
富山	60	4時	24
砺波	49	10時	9
秋ヶ島	27	3時	7
猪谷	31	11時	0

朝日の10時～15時は機器障害により欠測「]」の付いた値:資料不足値、「×」:欠測

(次頁へ続く)

1月13日

単位:cm

時刻		1	2	3	4	5	6	7	8	9	10	11	12	13	14	15	16	17	18	19	20	21	22	23	24
朝日	積雪	26	26	25	25	25	25	24	24	24	23	23	21	22	24	23	23	24	27	27	26	26	27	26	26
	積雪差	0	0	0	0	0	0	0	0	0	0	0	0	1	2	0	0	1	3	0	0	0	1	0	0
氷見	積雪	54	54	53	53	55	55	58	59	59	60	61	60	59	58	58	57	56	56	55	55	55	54	53	
	積雪差	3	0	0	0	2	0	3	1	0	1	1	0	0	0	0	0	0	0	0	0	0	0	0	0
魚津	積雪	22	22	22	23	22	22	23	23	23	23	23	23	24	28	31	34	38	44	44	44	42	43	43	43
	積雪差	0	0	0	1	0	0	1	0	0	0	0	0	1	4	3	3	4	6	0	0	0	1	0	0
伏木	積雪	80	79	79	78	78	79	81	81	82	83	84	85	85	84	84	82	81	80	79	79	78	77	77	77
	積雪差	0	0	0	0	0	1	2	0	1	1	1	1	0	0	0	0	0	0	0	0	0	0	0	0
富山	積雪	46	45	45	45	44	44	45	45	45	45	45	49	52	51	52	53	52	52	51	51	50	49	49	49
	積雪差	0	0	0	0	0	0	1	0	0	0	0	4	3	0	1	1	0	0	0	0	0	0	0	0
砺波	積雪	40	40	40	40	41	45	45	45	47	47	51	52	53	54	56	55	56	56	55	56	55	55	55	57
	積雪差	0	0	0	0	1	4	0	0	2	0	4	1	1	1	2	0	1	0	0	1	0	0	0	2
秋ヶ島	積雪	20	20	20	20	20	20	19	18	18	18	18	21	23	25	29	29	29	31	31	31	31	30	30	29
	積雪差	0	0	0	0	0	0	0	0	0	0	0	3	2	2	4	0	0	2	0	0	0	0	0	0
猪谷	積雪	30	30	28	28	28	28	27	27	27	27	27	27	27	27	28	30	33	35	42	47	52	54	55	56
	積雪差	0	0	0	0	0	0	0	0	0	0	0	0	0	0	1	2	3	2	7	5	5	2	1	1

観測所名	最深積雪	時	積雪差日合計
朝日	27	22時	8
氷見	61	11時	11
魚津	44	20時	24
伏木	85	13時	7
富山	53	16時	10
砺波	57	24時	20
秋ヶ島	31	21時	13
猪谷	56	24時	29

1月14日

単位:cm

時刻		1	2	3	4	5	6	7	8	9	10	11	12	13	14	15	16	17	18	19	20	21	22	23	24
朝日	積雪	26	26	26	29	30	33	35	35	35	35	33	31	30	30	29	29	29	29	28	28	28	28	28	28
	積雪差	0	0	0	3	1	3	2	0	0	0	0	0	0	0	0	0	0	0	0	0	0	0	0	0
氷見	積雪	55	56	57	55	56	55	55	54	54	50	49	48	47	46	45	45	45	45	45	45	44	44	44	44
	積雪差	2	1	1	0	1	0	0	0	0	0	0	0	0	0	0	0	0	0	0	0	0	0	0	0
魚津	積雪	42	41	41	41	40	40	40	40	39	38	38	37	37	36	35	34	33	33	32	32	32	33	34	34
	積雪差	0	0	0	0	0	0	0	0	0	0	0	0	0	0	0	0	0	0	0	0	0	1	1	0
伏木	積雪	77	78	77	77	76	76	75	75	75	74	73	73	72	71	70	69	69	68	68	68	68	67	67	67
	積雪差	0	1	0	0	0	0	0	0	0	0	0	0	0	0	0	0	0	0	0	0	0	0	0	0
富山	積雪	50	50	50	50	49	49	48	48	47	47	46	46	46	45	44	44	44	43	43	43	43	42	42	42
	積雪差	1	0	0	0	0	0	0	0	0	0	0	0	0	0	0	0	0	0	0	0	0	0	0	0
砺波	積雪	58	58	58	57	56	56	55	54	54	54	53	51	49	47	45	45	45	44	45	45	44	44	43	43
	積雪差	1	0	0	0	0	0	0	0	0	0	0	0	0	0	0	0	0	0	1	0	0	0	0	0
秋ヶ島	積雪	31	30	31	31	30	31	30	29	29	29	28	28	27	26	25	25	25	25	25	25	24	24	24	24
	積雪差	2	0	1	0	0	1	0	0	0	0	0	0	0	0	0	0	0	0	0	0	0	0	0	0
猪谷	積雪	56	57	57	57	57	56	56	56	55	55	54	52	50	48	48	48	47	47	47	47	47	47	45	45
	積雪差	0	1	0	0	0	0	0	0	0	0	0	0	0	0	0	0	0	0	0	0	0	0	0	0

観測所名	最深積雪	時	積雪差日合計
朝日	35	10時	9
氷見	57	3時	5
魚津	42	1時	2
伏木	78	2時	1
富山	50	4時	1
砺波	58	3時	2
秋ヶ島	31	6時	4
猪谷	57	5時	1



### (3) 気象官署とアメダスの極値更新状況

#### 気象官署

##### 統計開始以来の極値更新

統計開始以来の極値更新はありませんでした。

##### 1月としての極値更新

1月としての極値更新はありませんでした。

#### アメダス

##### 統計開始以来の極値更新

市町村	地点名	要素名	値	起日	これまでの観測史上1位		統計開始年
朝日町	朝日	日最低気温の低い方から	-8.1	1月13日	-6.3	1984年2月12日	1978年

##### 1月としての極値更新

市町村	地点名	要素名	値	起日	これまでの観測史上1位		統計開始年
朝日町	朝日	日最低気温の低い方から	-8.1	1月13日	-5.8	1985年1月27日	1979年

### 3 気象台の執った措置

#### (1) 警報・注意報の発表状況(期間:1月10日11時~1月14日5時)

:発表           :特別警報から警報           :特別警報から注意報           :警報から注意報  
 :継続   解:解除  
 浸:大雨警報(浸水害)   土:大雨警報(土砂災害)   土浸:大雨警報(土砂災害、浸水害)           斜体字:発表  
 下線:特別警報から警報

発表・解除日時刻		警報・注意報	富山市	高岡市	魚津市	氷見市	滑川市	黒部市	砺波市	小矢部市	南砺市	射水市	舟橋村	上市町	立山町	入善町	朝日町	
1月10日	11時22分	大雪注意報																
		雷注意報																
		強風注意報																
		波浪注意報																
1月10日	13時54分	大雪注意報																
		風雪注意報																
		雷注意報																
		強風注意報			解		解	解									解	解
1月10日	16時36分	波浪注意報																
		着雪注意報																
		大雪注意報																
		風雪注意報																
1月10日	16時36分	雷注意報																
		波浪注意報																
		着雪注意報																
		大雪注意報																
1月11日	4時38分	風雪注意報																
		雷注意報																
		波浪注意報																
		着雪注意報																
1月11日	7時53分	大雪注意報																
		風雪注意報																
		雷注意報																
		波浪注意報																
1月11日	11時10分	着雪注意報																
		大雪注意報																
		風雪注意報																
		雷注意報																
1月11日	16時48分	波浪注意報																
		着雪注意報																
		大雪注意報																
		風雪注意報								解	解	解		解	解	解		
1月11日	23時53分	雷注意報																
		波浪注意報																
		低温注意報																
		着雪注意報																
1月11日	23時53分	大雪警報																
		大雪注意報	解	解	解	解	解	解				解				解	解	
		風雪注意報																
		雷注意報																
1月11日	23時53分	波浪注意報																
		低温注意報																
		着雪注意報																
		大雪警報																
1月12日	1時24分	大雪注意報																
		雷注意報																
		波浪注意報																
		低温注意報																
1月12日	4時50分	着雪注意報																
		大雪警報																
		大雪注意報																
		雷注意報																
1月12日	4時50分	波浪注意報																
		低温注意報																
		着雪注意報																
		大雪警報																

発表・解除日時刻		警報・注意報	富山市	高岡市	魚津市	氷見市	滑川市	黒部市	砺波市	小矢部市	南砺市	射水市	舟橋村	上市町	立山町	入善町	朝日町	
1月12日	7時37分	大雪警報																
		大雪注意報																
		雷注意報																
		波浪注意報																
		低温注意報																
		着雪注意報																
1月12日	10時43分	大雪注意報	解		解		解	解	解		解		解	解	解	解	解	
		雷注意報																
		波浪注意報																
		なだれ注意報																
		低温注意報																
		着雪注意報	解		解		解	解	解		解		解	解	解	解	解	
1月12日	16時44分	大雪注意報		解		解				解		解						
		雷注意報																
		波浪注意報	解	解		解							解					
		なだれ注意報																
		低温注意報																
		着雪注意報		解		解					解		解					
1月12日	21時25分	雷注意報																
		波浪注意報																
		濃霧注意報																
		なだれ注意報																
		低温注意報																
		着雪注意報																
1月13日	5時12分	大雪注意報																
		風雪注意報																
		雷注意報																
		波浪注意報																
		濃霧注意報	解	解	解	解	解	解	解	解	解	解	解	解	解	解	解	解
		なだれ注意報																
1月13日	16時31分	大雪注意報																
		風雪注意報	解	解	解	解	解	解	解	解	解	解	解	解	解	解	解	
		雷注意報																
		波浪注意報																
		なだれ注意報																
		低温注意報																
1月13日	20時36分	大雪注意報																
		雷注意報																
		波浪注意報																
		なだれ注意報																
		低温注意報																
		着雪注意報																
1月13日	23時23分	大雪注意報		解		解				解		解						
		雷注意報	解	解	解	解	解	解	解	解	解	解	解	解	解	解	解	
		波浪注意報			解		解	解									解	解
		なだれ注意報																
		低温注意報																
		着雪注意報		解		解					解		解					
1月14日	4時29分	大雪注意報	解		解		解	解	解		解		解	解	解	解	解	
		なだれ注意報																
		低温注意報																
		着雪注意報	解		解		解	解	解		解		解	解	解	解	解	



(2) 富山県気象情報の発表状況  
(期間:1月10日17時～1月13日17時)

発表時刻	情報名
平成30年1月10日17時03分	大雪に関する富山県気象情報 第1号
平成30年1月11日05時37分	大雪に関する富山県気象情報 第2号
平成30年1月11日17時03分	大雪に関する富山県気象情報 第3号
平成30年1月12日00時40分	大雪に関する富山県気象情報 第4号
平成30年1月12日05時42分	大雪に関する富山県気象情報 第5号
平成30年1月12日11時21分	大雪に関する富山県気象情報 第6号
平成30年1月12日16時58分	大雪に関する富山県気象情報 第7号
平成30年1月13日05時52分	大雪に関する富山県気象情報 第8号
平成30年1月13日16時54分	大雪に関する富山県気象情報 第9号

(3) 部外機関への説明会・支援状況等

- ・10日 9時 富山県へのホットラインによる支援
- ・10日 9時 富山県からのホットラインによる照会対応
- ・10日14時 富山県へのホットラインによる支援
- ・10日17時 富山県へのホットラインによる支援
- ・10日17時 富山県からのホットラインによる照会対応
- ・11日 9時 富山県へのホットラインによる支援
- ・11日12時 富山河川国道事務所からのホットラインによる照会対応
- ・11日17時 富山県へのホットラインによる支援
- ・12日 9時 富山県へのホットラインによる支援
- ・12日11時 富山県危機管理連絡会議で気象の経過や大雪の今後の見通しについて解説

## 4 被害等の状況

(富山県防災・危機管理課、道路課、農業技術課調べ 1月15日16時現在)

### (1) 人的被害

重傷2名(砺波市)除雪作業中に負傷

軽傷4名(南砺市、砺波市、小矢部市)除雪作業中、倒木の撤去作業中に負傷

### (2) 住家被害 なし

### (3) 道路関係

北陸自動車道 富山ICから丸岡ICまで通行止

東海北陸自動車道 小矢部砺波JCTから福光ICまで通行止

能越自動車道 小矢部東ICから小矢部砺波JCTまで通行止

県道 7箇所では通行止(高岡市2箇所、氷見市3箇所、小矢部市2箇所)

いずれも12日に発生

### (4) 公共交通機関

JR城端線、JR氷見線、12日始発から運休、あいの風富山鉄道12日午前中運休、

万葉線12日始発から運休

12日、路線バス、高速バスについて大幅な遅延又は運休

### (5) 農業関係

・パイプハウス 全壊2棟(高岡市、氷見市)半壊1棟(射水市)

・果樹棚 半壊1棟(射水市)

・りんご、日本なし 主枝折損(射水市)

「本件に関する問い合わせ先」

富山地方気象台

076-432-2331