

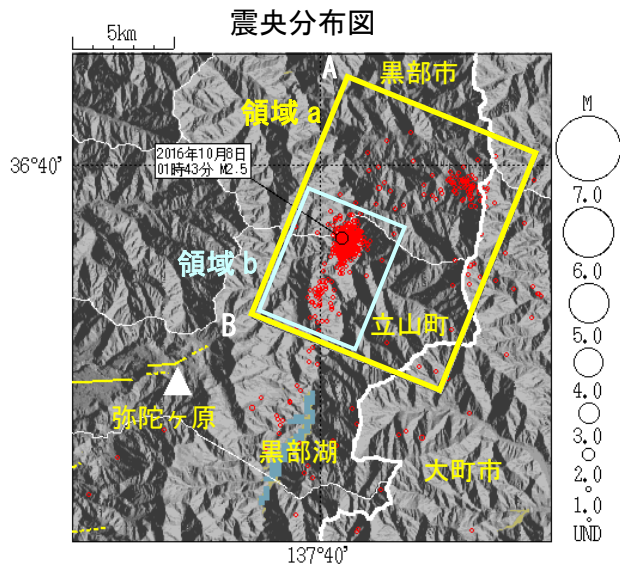
平成 28 年 8 月終わり頃から発生している 富山県東部の地震活動について

平成 28 年 8 月終わり頃から富山県東部（黒部湖の北側付近）で発生している地震活動は（10 月 14 日 09 時現在）、地震の回数は減少していますが、10 月 8 日 01 時 43 分にはマグニチュード 2.5 の地震が発生するなど、地震活動は継続しています。

震源が浅いため、震源付近では人が感じる程度の揺れとなっている可能性がありますので、この付近を登山する方は注意して下さい。

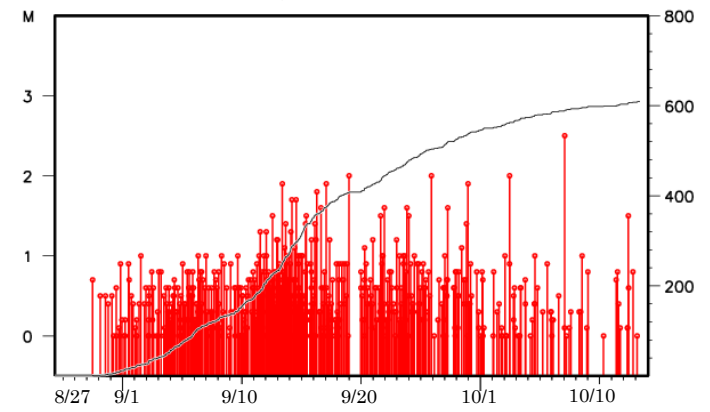
なお、活発な地震活動の領域から南西約 10km にある、弥陀ヶ原の火山活動には特段の変化はなく、直接の関係はありません。

2016 年 8 月 27 日～10 月 14 日 9 時



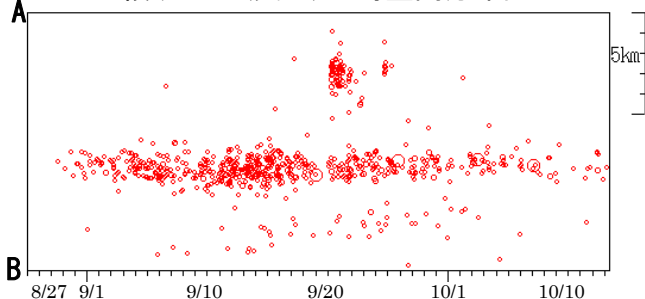
活断層(黄色)は地震調査研究推進本部による。

領域 b 内(水色)の地震活動経過図及び回数積算図



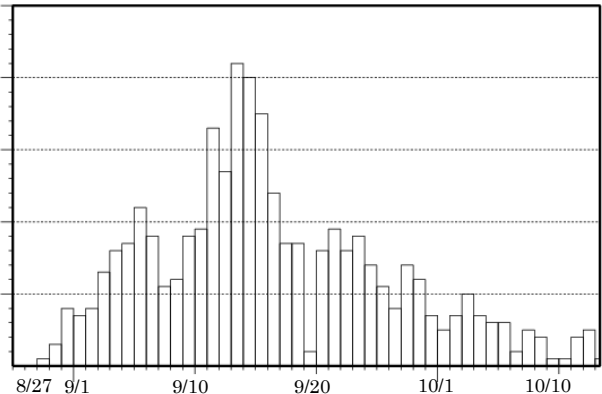
横軸は時間、左側の縦軸はマグニチュード、右側の縦軸が地震の積算回数。折れ線は地震の回数を足し合わせたものであり、丸のついた縦棒は、地震発生時刻とマグニチュードの大きさを表します。

領域 a 内(黄色)の時空間分布図



注: 震源は自動処理によるものを含んでおり、誤差の大きなものが表示されることがあります。

領域 b 内(水色)の日別回数図



本件に関する問い合わせ先
富山地方気象台 076-432-2331 (夜間休日 076-432-2311)