

ステップ2

事前学習2用

「授業補助資料2」

# 1 番質問カード

たつ まき                      じ      ぶん                      み                      まも  
竜巻から自分の身を守る  
ことができるか  
かんが  
考えてみましょう！

# 教室



写真 1-1



廊下



写真 1 - 2





# 体育館

写真 1-3





# 体育館

写真 1-4



# 校庭



写真 1-5

# 通学路



写真 1 - 6



# シェイクアウトでは

## あん ぜん こう どう 安全行動 の 1-2-3



ひく  
まず低く



あたま まも  
頭を守り



うご  
動かない！

ドロップ                      カバー                      ホールドオン  
①Drop → ②Cover → ③Holdon

あんぜん こうどう

# 安全行動 の 1-2-3

しせいをひくく

1



**DROP!**

ドロップ

あたまをまもり

2

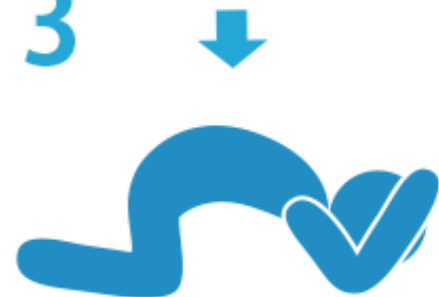


**COVER!**

カバー

じっとする

3

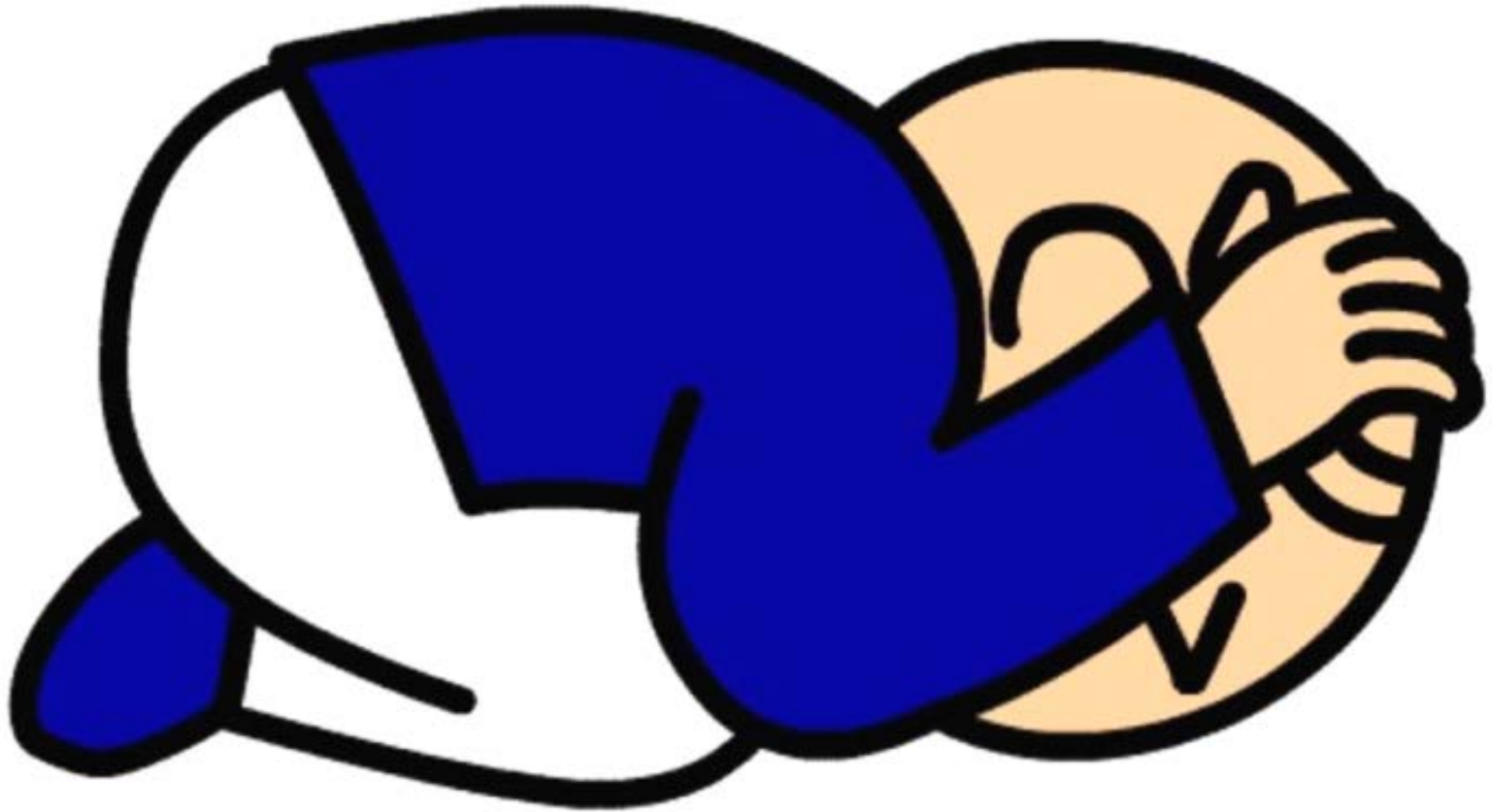


**HOLD ON!**

ホールド・オン



だんごむし



“あたま”・”くび”をまもる

図 1-3

おさない

かけない



しやべらない

もどらない

ちかづかない





## 2番質問カード

たつ まき き  
竜巻に気づいたとき  
してはいけないことは  
なにですか？

# 教室



写真 2 - 1



# ガラスの飛散



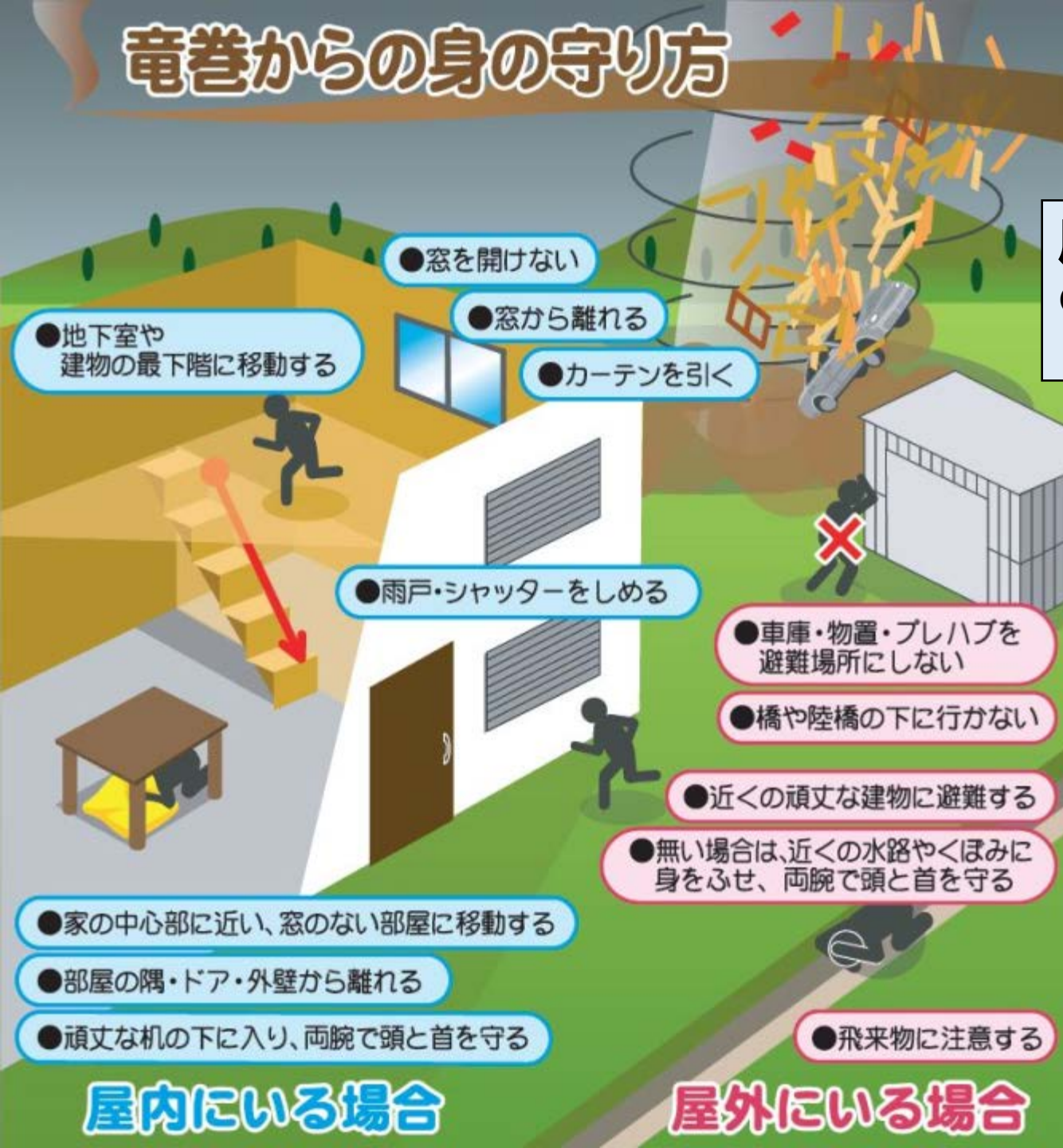
写真 2-2

たつ まき かん さつ  
竜巻を観察していると  
き けん  
とても危険です！



図 1-5

# 竜巻からの身の守り方



屋外では、  
●屋根瓦など、**飛来物**  
などに**注意**しましょう。

屋内では、  
●風呂場やトイレ、押  
入れ、建物中央の廊  
下などが安全。  
※大きな窓の下や周囲  
は大変危険  
●バイクなどのヘルメッ  
トをつける、マットレス  
で体の周りを覆うな  
どで、少しでも身の安  
全をとりましょう。

屋内にいる場合

屋外にいる場合