

# 平成30年(2018年)台風第21号

## (記録的な暴風)

---

～ 「自らの命は自らが守る」 社会を支える取組 ～

和歌山地方気象台



# 平成30年(2018年)台風第21号 (平成30年9月3日~5日)

和歌山地方気象台  
Wakayama Local Meteorological Office

## 記録的な暴風と高波による越波、高潮

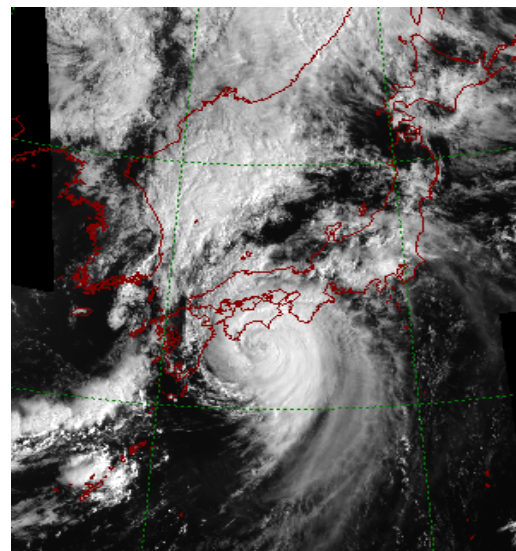
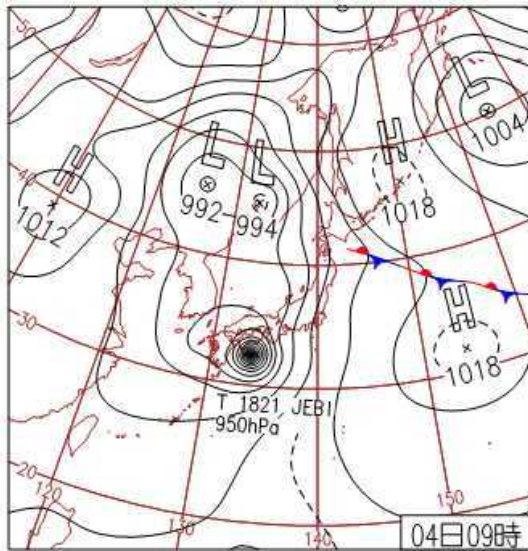
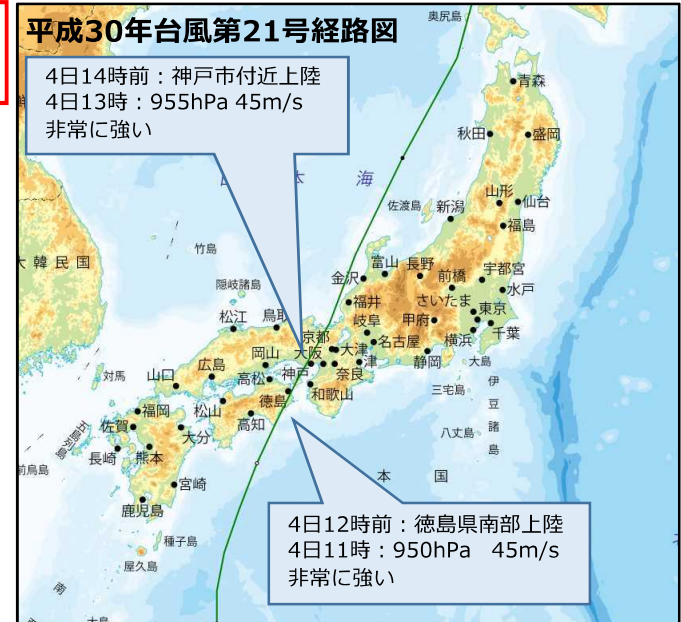
### 【概要】

8月28日に発生した台風第21号は、日本の南を北西に進み、4日12時前に**非常に強い勢力で徳島県南部に上陸**。4日14時には**神戸市付近に再上陸**。和歌山県では**猛烈な風**が吹き、海上では猛烈なしけとなった。高潮によって潮位が上昇しているなか、高波により越波が発生。一部地域で浸水した。

風については、和歌山で最大風速39.7m/s、最大瞬間風速57.4m/sなど、和歌山県内では**沿岸を中心に多数の地点で観測史上第1位となった**。

高潮については、御坊での潮位が標高316cmとなり、**過去の最高潮位を超える値**となったほか、和歌山でも標高201cmとなるなど、顕著な高潮となった。また、**海上は猛烈なしけ**となったため、沿岸の一部地域で越波による浸水が発生した。

この台風により、和歌山県では死者1名、負傷者30名の人的被害が発生。また、暴風の影響で住家被害や倒木が多数発生したほか、交通障害や長期に及ぶ大規模停電などライフラインへの被害が発生した。また、越波による浸水被害も発生した。



人的被害			
死者	行方不明者	負傷者	
		重傷	軽傷
1		5	25

住家被害				
全壊	半壊	一部破損	床上浸水	床下浸水
11	59	3866	7	40

非住家被害	
公共建物	その他
13	766

### 被害の状況 平成31年4月1日現在

消防庁：平成30年台風第21号による被害及び消防機関等の対応状況（第10報）  
令和元年8月20日13時00分より



# 平成30年(2018年)台風第21号 (平成30年9月3日~5日)

## 【風の状況】

和歌山県では、猛烈な風が吹き、和歌山で最大風速39.7m/s、最大瞬間風速57.4m/sなど、**観測史上第1位を更新するところ**が多数あった。

住家被害や倒木が多数発生し、交通障害や長期に及ぶ大規模停電などライフラインへの被害が発生した。

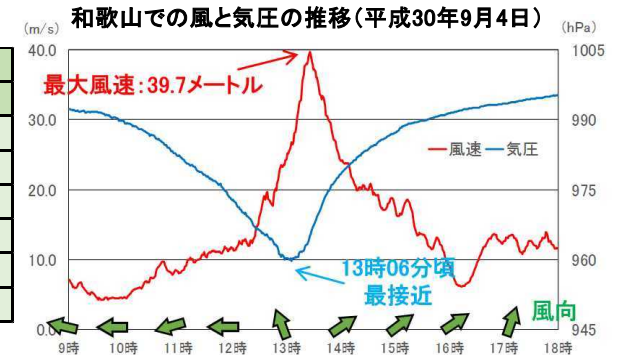
## 【風の実況：観測史上第1位を更新した地点】

### 期間最大風速

市町名	地点名(ヨミ)	最大風速	
		値(m/s)	風向
和歌山市	友ヶ島(トモガシマ)	42.9	南
和歌山市	和歌山(ワカヤマ)	39.7	南南西
西牟婁郡白浜町	南紀白浜(ナンキシラハマ)	33.4	南東
日高郡日高川町	川辺(カワヘ)	24.3	南東
東牟婁郡古座川町	西川(ニシカワ)	12.5	南南西

### 期間最大瞬間風速

市町名	地点名(ヨミ)	最大瞬間風速	
		値(m/s)	風向
和歌山市	和歌山(ワカヤマ)	57.4	南南西
西牟婁郡白浜町	南紀白浜(ナンキシラハマ)	45.8	南南東
日高郡日高川町	川辺(カワヘ)	42.2	南東
新宮市	新宮(シンノウ)	37.8	南
田辺市	栗栖川(クリガワ)	36.2	南南西
伊都郡高野町	高野山(コウヤサン)	29.0	南東



## 暴風時取るべき行動



## 風の強さと吹き方

平均風速 (m/s) およその時速	人への影響 走行中の車	屋外・樹木の様子	建造物	およその瞬間風速 (m/s)
20~25 ~約90km/h	何かつかまっていられないと立ってしわがよる。飛来物によって負傷するおそれがある。	細い木の葉が折れ、根の長い木が倒れ始める。看板が落下・飛散する。道路標識が飛散。	屋根瓦、屋根材が飛散するものがある。固定されていないプレハブ小屋が移動、転倒する。	30
25~30 ~約110km/h			養生の不十分な仮設足場が崩落する。	40
30~35 ~約125km/h				50
35~40 ~約140km/h	走行中のトラックが転倒する。	多くの樹木が倒れる。電柱や柱が倒れるものがある。ブロック壁で倒壊するものがある。	外装材が広範囲にわたって飛散する。	60
40~ 約140km/h~			住家で倒壊するものがある。鉄骨構造物で変形するものがある。	



提供：国土交通省近畿地方整備局  
関西国際空港連絡橋 2018年09月04日



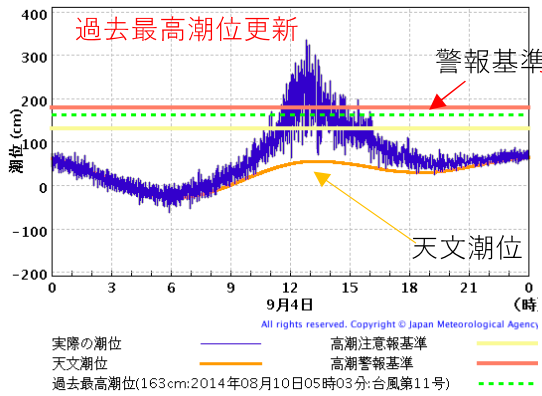
# 平成30年(2018年)台風第21号 (平成30年9月3日~5日)

和歌山地方気象台  
Wakayama Local Meteorological Office

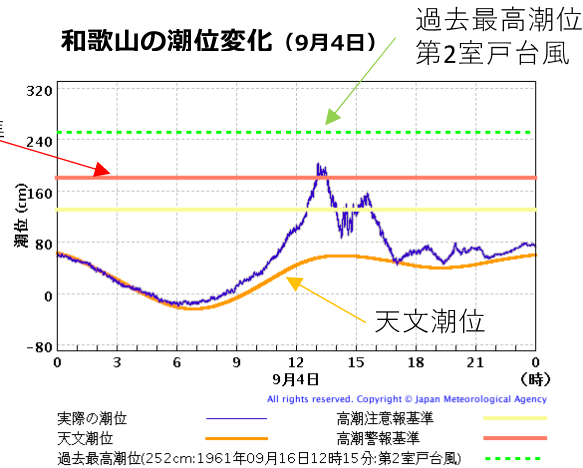
## 【高潮、高波の状況】

検潮所の値は御坊で標高316cmに達し、過去の最高潮位を超える観測値となった。また和歌山でも標高201cmに達するなど顕著な高潮となった。海上は猛烈なしけとなり、沿岸の一部地域では越波による浸水が発生した。

御坊の潮位変化 (9月4日)



和歌山の潮位変化 (9月4日)



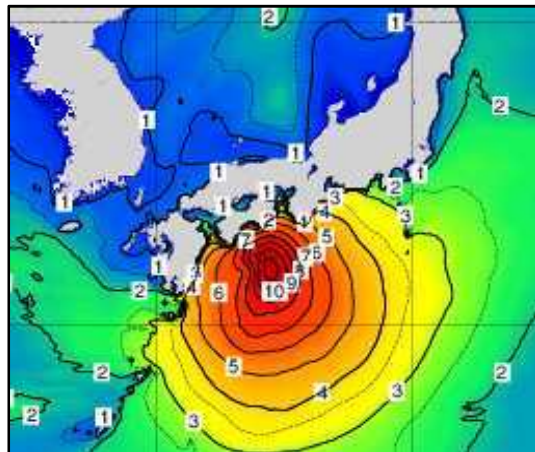
【潮位の実況：和歌山県】 (9月4日)

最大潮位偏差及び最高潮位

地点名	最大潮位偏差		最高潮位	
	偏差 (cm)	起時	標高 (cm)	起時
和歌山	146	13時05分	201	13時05分
御坊	260	12時48分	316	12時48分
白浜	107	13時02分	164	13時02分
串本	102	13時20分	173	13時20分

## 【波の実況】

沿岸波浪図 (9月4日09時)



## 【国土交通省港湾局所管】

和歌山県 潮岬  
12.5m  
9月4日12時20分

内閣府「平成30年台風第21号に係る被害状況等について」より



提供：和歌山市  
金属団地 (和歌山市雑賀崎)



# 平成30年(2018年)台風第21号

(平成30年9月3日～5日)

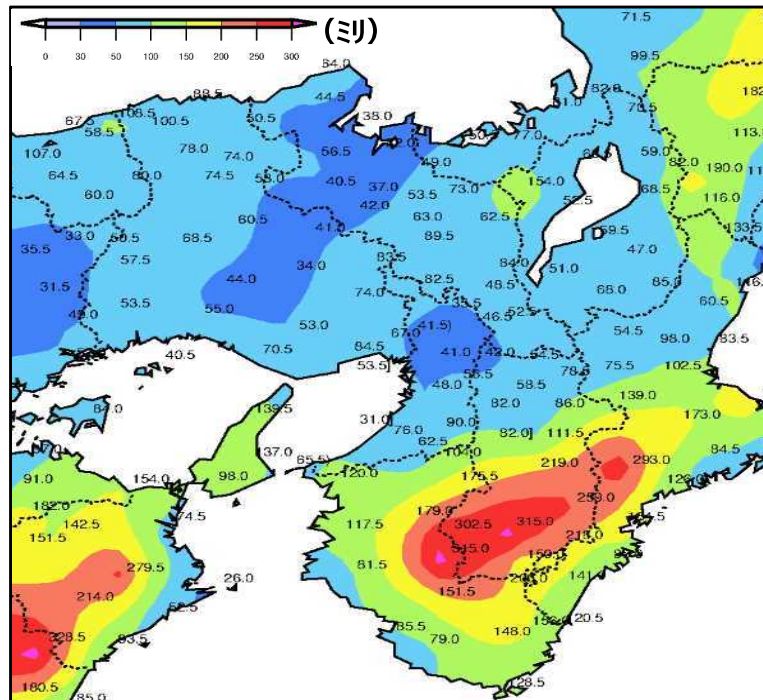
和歌山地方気象台

Wakayama Local Meteorological Office

## 【雨の状況】

和歌山県では、非常に激しい雨が降り、期間降水量が300mmを超え、9月の月降水量平年値を超えたところがあった。和歌山県内2か所でがけ崩れ発生した。

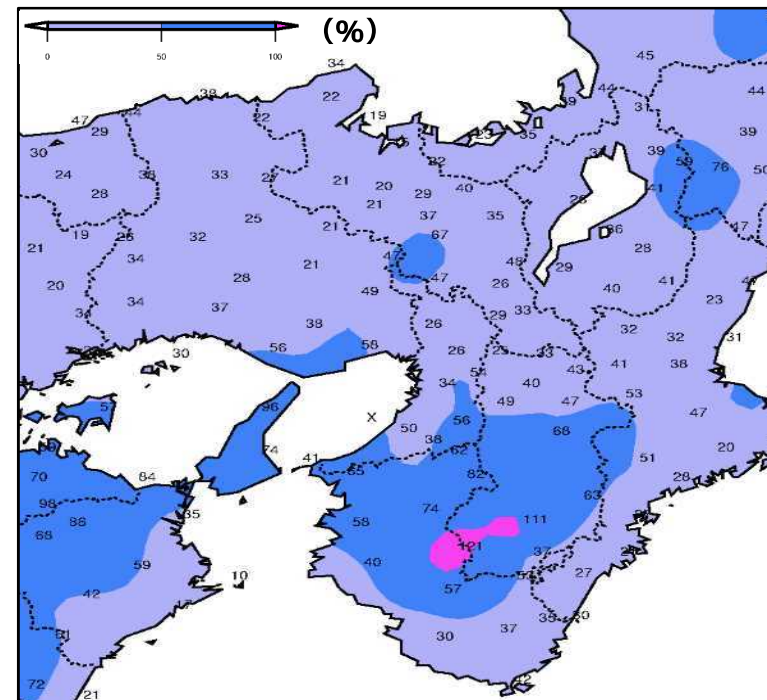
【期間降水量】 (9月3日～5日)



期間降水量 (9月3日～5日) : 和歌山県の多い所

市町村	地点名 (ヨミ)	降水量 (ミリ)	9月月降水量平年値比(%)
田辺市	龍神 (リウウジン)	315.0	121
田辺市	護摩壇山 (ゴマダンザン)	302.5	平年値なし

【期間降水量 (9月3日～5日) と 9月の月降水量平年値との比較分布図】



期間1時間最大降水量 (9月3日～5日) : 和歌山県の多い所

市町村	地点名 (ヨミ)	降水量 (ミリ)	観測史上順位 令和2年9月30日現在
田辺市	龍神 (リウウジン)	71.0	5位
田辺市	護摩壇山 (ゴマダンザン)	70.0	1位