



気象速報

平成30年3月1日から2日にかけての宗谷地方の暴風雪・高波

平成30年3月6日

稚内地方気象台

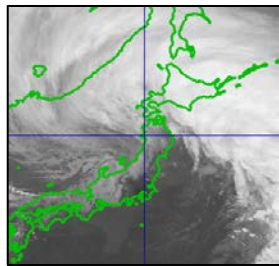
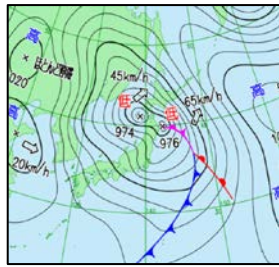
1 気象概況及び社会的影響

3月1日15時、津軽海峡の西と三陸沖に低気圧があり、急速に発達しながら北東へ進み、1日夜には一つにまとまり北海道付近を通過した。2日は、低気圧がオホーツク海で更に発達し、強い冬型の気圧配置となった。このため、宗谷地方では、1日の夕方から東の風が雪を伴って非常に強くなり、2日には北西の風に変わり非常に強い風は夕方まで続き、海は大しけとなった。

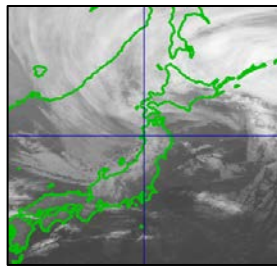
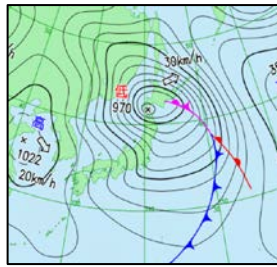
この影響により、公共施設の避雷針の倒壊、停電、小中高校の休校、フェリー・航空機の欠航、鉄道・路線バス・都市間バスの運休、国道・道道の通行止めが発生した。

2 地上天気図と気象衛星赤外面像（1日15時～2日21時までの6時間毎）

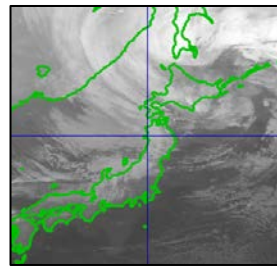
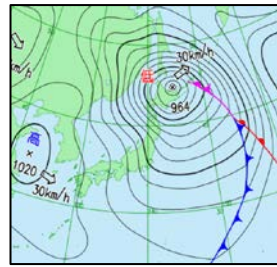
1日15時



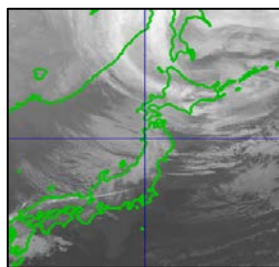
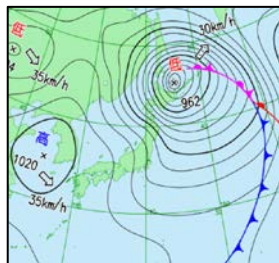
1日21時



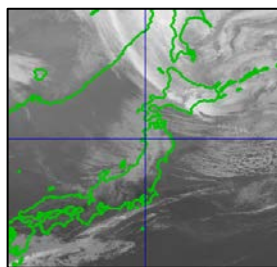
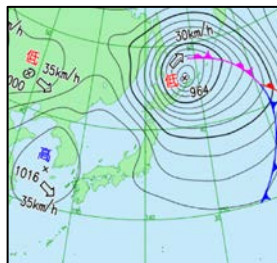
2日03時



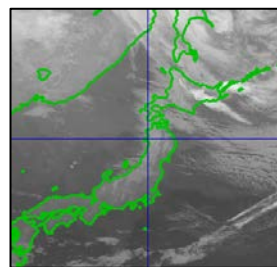
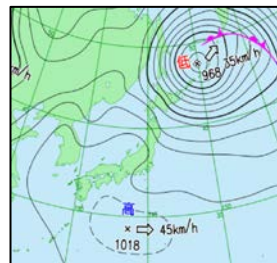
2日09時



2日15時



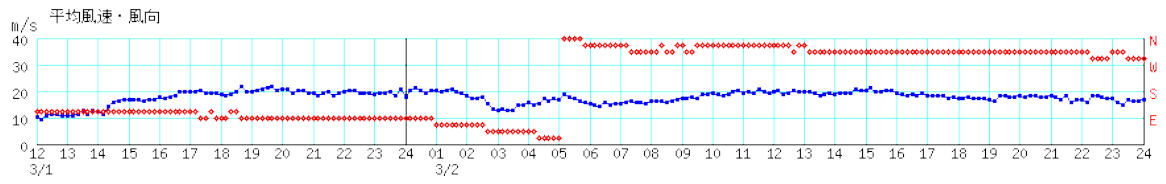
2日21時



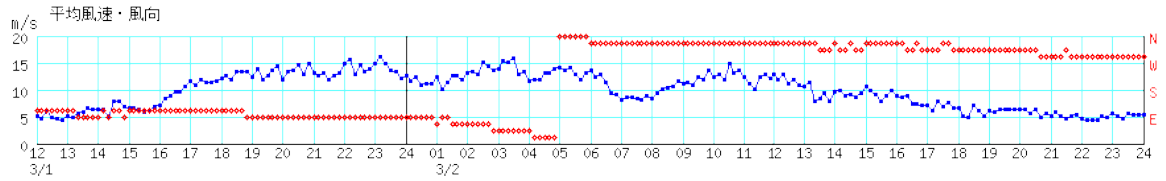
3 アメダス風向・風速時系列グラフ (1日12時~2日24時)

(赤：風向、青：風速)

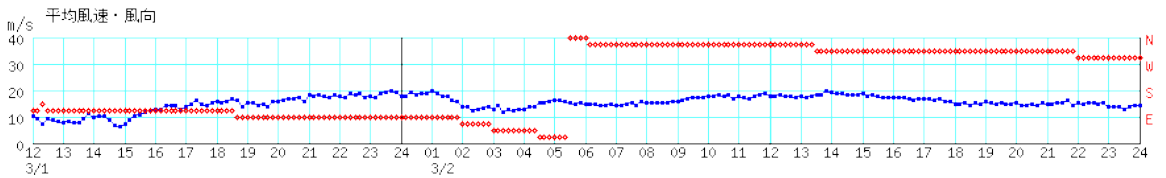
(1) 稚内市宗谷岬



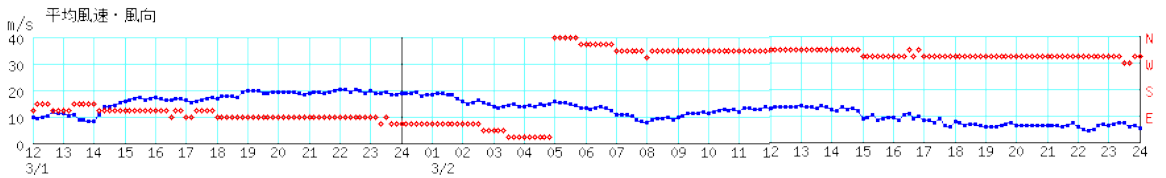
(2) 稚内市開運



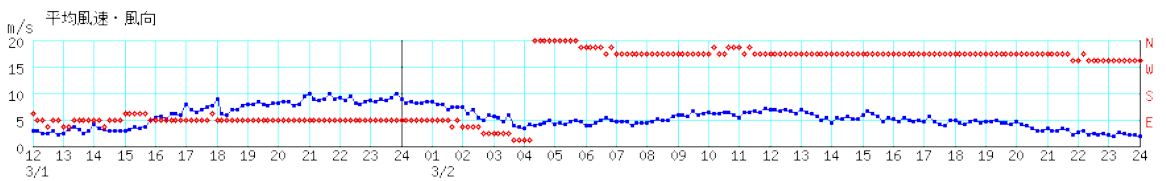
(3) 稚内空港



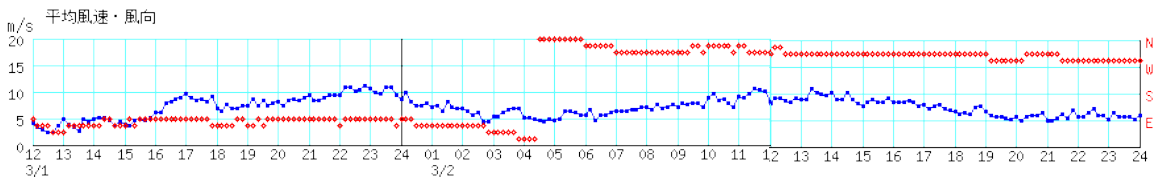
(4) 猿払村浜鬼志別



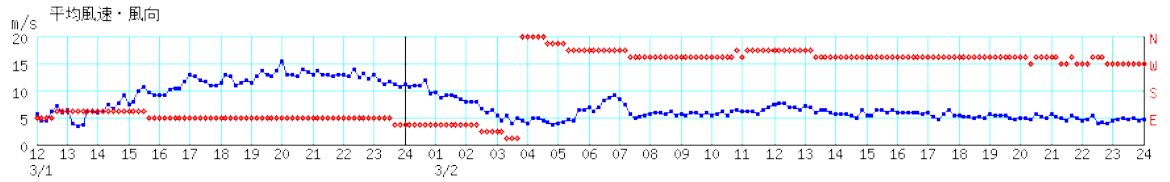
(5) 稚内市沼川



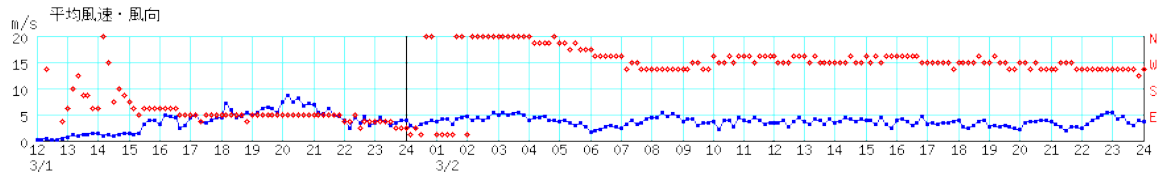
(6) 豊富



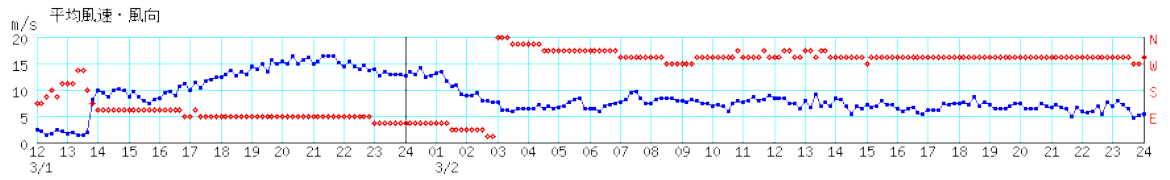
(7) 浜頓別



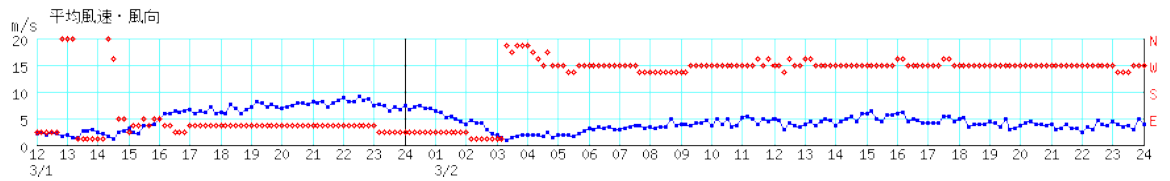
(8) 中頓別



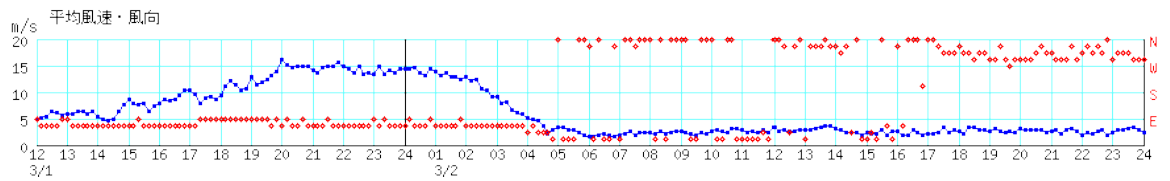
(9) 枝幸町枝幸



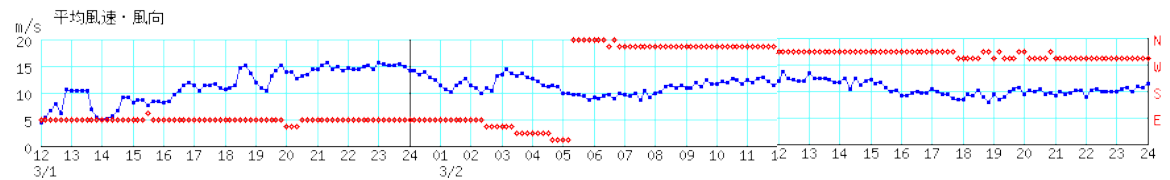
(10) 枝幸町歌登



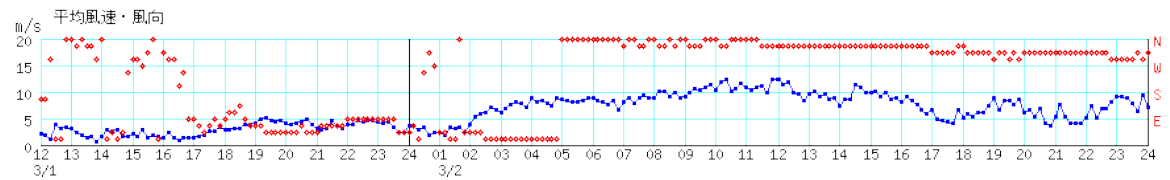
(11) 礼文町香深



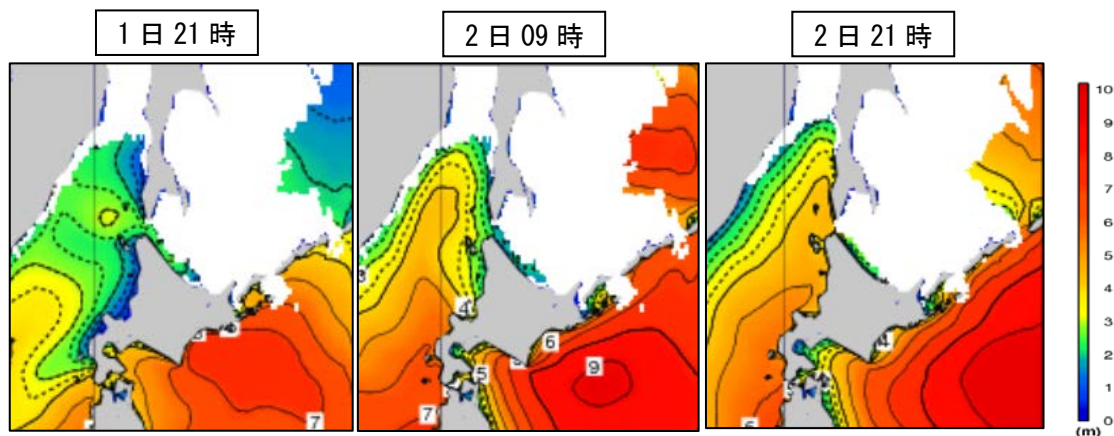
(12) 利尻空港



(13) 利尻町沓形



4 沿岸波浪図 (波の高さ単位 : m)



※白抜きは海氷域

5 観測記録

(1) アメダス風向風速 (1日12時~2日24時 単位 : m/s)

観測所名 (アメダス)	3月1日 (12時から)						3月2日 (24時まで)					
	平均風速の最大値			瞬間風速の最大値			平均風速の最大値			瞬間風速の最大値		
	風向	風速	時分	風向	風速	時分	風向	風速	時分	風向	風速	時分
稚内市宗谷岬	東	21.8	18:40	東	30.3	20:42	東	21.5	00:24	東	30.2	00:17
稚内市開運	東	16.1	23:11	東	23.6	22:27	北東	16.0	03:30	北北西	24.3	11:23
稚内空港	東	20.2	23:25	東	28.3	23:47	北西	19.9	13:53	東	26.2	00:23
猿払村浜鬼志別	東	20.7	22:01	東	27.3	19:18	東北東	19.3	01:18	東	26.2	00:05
稚内市沼川	東	10.3	23:53	東	20.8	20:42	東	8.9	00:35	東	17.0	00:13
豊富	東	11.4	23:34	東	20.1	23:10	北西	10.9	11:33	北西	18.4	11:41
浜頓別	東	15.5	20:00	東	24.0	20:31	東北東	12.0	00:39	東	20.3	00:08
中頓別	東	9.0	20:07	東	18.4	18:56	西南西	5.8	22:56	西	12.0	13:47
枝幸町枝幸	東	16.8	21:32	東	23.6	21:06	東北東	14.2	00:30	東北東	21.3	01:33
枝幸町歌登	東北東	9.2	22:31	北東	18.4	22:50	北東	7.6	00:36	東北東	13.9	00:27
礼文町香深	東北東	16.3	19:58	東	23.2	18:56	東北東	15.1	00:15	東	20.0	00:25
利尻空港	東	15.7	23:43	東	21.6	21:53	東	14.6	00:05	北西	21.6	13:03
利尻町沓形	北東	5.2	19:24	北東	13.5	22:18	北北西	12.8	11:53	北北西	21.0	13:25

(2) 極値更新状況

3月の1位の更新状況

観測所	更新した値		これまでの1位の値		統計開始年
	日最大風速(m/s)	起日	日最大風速(m/s)	起日	
浜頓別	東 15.5	3月1日	南西 14	1980年3月28日	1978年

※浜頓別は2008年10月28日から風速計のシステム更新により小数点第1位の統計となりました。

6 稚内地方気象台が発表した防災気象情報

(1) 警報・注意報の発表状況

●:発表 ◇:特別警報から警報 ▼:特別警報から注意報 ▼:警報から注意報 ○:継続 解:解除
 浸:浸水害 土:土砂災害 土浸:土砂災害、浸水害 **斜体字:発表** **下線:特別警報から警報**

発表時刻	警報・注意報	稚内市	猿払村	豊富町	幌延町	浜頓別町	中頓別町	枝幸町	礼文町	利尻町	利尻富士町
2018/3/1 4:10	風雪注意報	●	●	●	●	●	●	●	●	●	●
	着雪注意報	●	●	●	●	●	●	●	●	●	●
2018/3/1 11:18	暴風雪警報	●	●	●	●	●	●	●	●	●	●
	雷注意報	●	●	●	●	●	●	●	●	●	●
	波浪注意報	●	●	●	●	●	●	●	●	●	●
	着雪注意報	○	○	○	○	○	○	○	○	○	○
2018/3/1 16:27	暴風雪警報	○	○	○	○	○	○	○	○	○	○
	大雪注意報	●	●	●	●	●	●	●	●	●	●
	雷注意報	○	○	○	○	○	○	○	○	○	○
	波浪注意報	○	○	○	○	○	○	○	○	○	○
	高潮注意報	●	●	●	●	●	●	●	●	●	●
	なだれ注意報	●	●	●	●	●	●	●	●	●	●
	着雪注意報	○	○	○	○	○	○	○	○	○	○
2018/3/2 2:34	暴風雪警報	○	○	○	○	○	○	○	○	○	○
	波浪警報	●	●	●	●	●	●	●	●	●	●
	大雪注意報	○	○	○	○	○	○	○	○	○	○
	雷注意報	○	○	○	○	○	○	○	○	○	○
	波浪注意報	○	○	○	○	○	○	○	○	○	○
	高潮注意報	○	○	○	○	○	○	○	○	○	○
	なだれ注意報	○	○	○	○	○	○	○	○	○	○
2018/3/2 4:52	暴風雪警報	○	○	○	○	○	○	○	○	○	○
	波浪警報	○	○	○	○	○	○	○	○	○	○
	大雪注意報	○	○	○	○	○	○	○	○	○	○
	風雪注意報						▼				
	雷注意報	○	○	○	○	○	○	○	○	○	○
	波浪注意報	○	○	○	○	○	○	○	○	○	○
	高潮注意報	○	○	○	○	○	○	○	○	○	○
2018/3/2 10:48	暴風雪警報	○	○	○	○	○	○	○	○	○	○
	波浪警報	○	○	○	○	○	○	○	○	○	○
	大雪注意報	○	○	○	○	○	○	○	○	○	○
	風雪注意報						○				
	雷注意報	○	○	○	○	○	○	○	○	○	○
	波浪注意報	○	○	○	○	○	○	○	○	○	○
	高潮注意報	○	○	○	○	○	○	○	解	解	解
2018/3/2 16:43	暴風雪警報	○	○	○	○	○	○	○	○	○	○
	大雪注意報	解	解	解	解	解	解	解	解	解	解
	風雪注意報		▼	▼	▼	▼	○	▼	▼	▼	▼
	雷注意報	解	解	解	解	解	解	解	解	解	解
	波浪注意報	▼	○	▼	▼	○	○	▼	▼	▼	
	高潮注意報	解	○	解	解	解	解	解	解	解	
	なだれ注意報	○	○	○	○	○	○	○	○	○	○
2018/3/2 22:13	風雪注意報	▼	○	○	○	○	○	○	○	○	○
	波浪注意報	○	○	○	○	○	○	○	○	○	○
	なだれ注意報	○	○	○	○	○	○	○	○	○	○

(2) 府県気象情報の発表状況

発表時刻	標 題
2月27日 16時25分	暴風雪と高波に関する宗谷地方気象情報 第1号
2月28日 11時10分	暴風雪と高波に関する宗谷地方気象情報 第2号
2月28日 16時40分	暴風雪と高波及び大雪に関する宗谷地方気象情報 第3号
3月 1日 07時25分	暴風雪と高波及び大雪に関する宗谷地方気象情報 第4号
3月 1日 16時17分	暴風雪と高波及び大雪に関する宗谷地方気象情報 第5号
3月 2日 07時12分	暴風雪と高波及び大雪に関する宗谷地方気象情報 第6号
3月 2日 16時49分	暴風雪に関する宗谷地方気象情報 第7号
3月 2日 22時18分	暴風雪に関する宗谷地方気象情報 第8号

※この資料は速報値のため、後日内容の一部訂正や追加など変更になる場合があります。

「気象速報」に関するお問い合わせ先
 稚内地方気象台 TEL:0162-23-2678 FAX:0162-22-5939