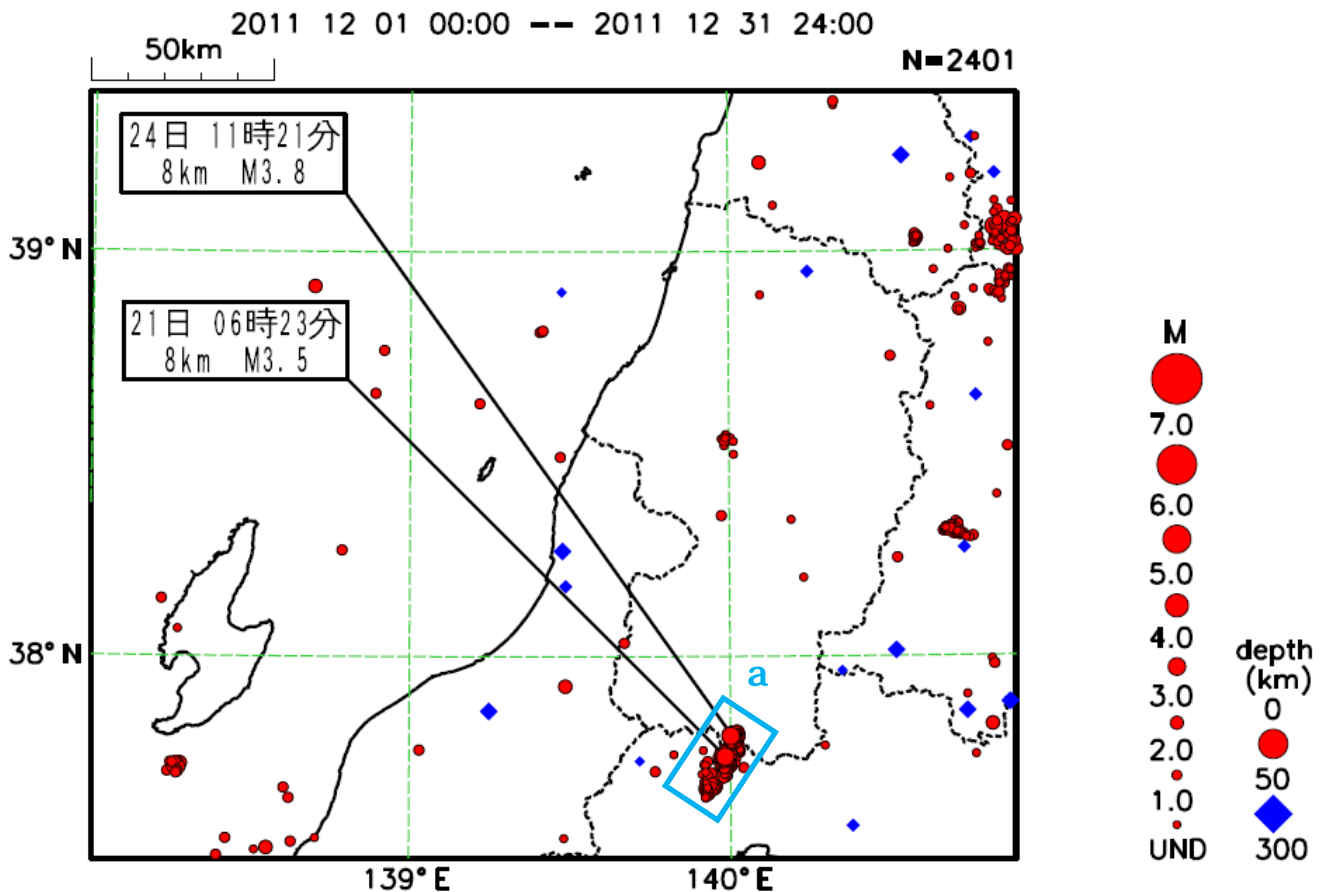


山形県とその周辺の地震活動図

2011年12月

山形地方気象台

【震央分布図】



吹き出しをつけた地震は、概況で触れたものである。規模の小さな地震には未処理のものがある。

【概況】

この期間、山形県とその周辺(上図の領域内)で観測した地震は2401回であった。また、期間中に県内で震度1以上を観測した地震は14回である。平成23年3月11日に発生した「平成23年(2011年)東北地方太平洋沖地震」の余震のうち、県内で震度1以上を観測した地震は9回であった。余震回数は次第に少なくなっているものの、本震発生以前と比べて地震回数の多い状態が続いている。

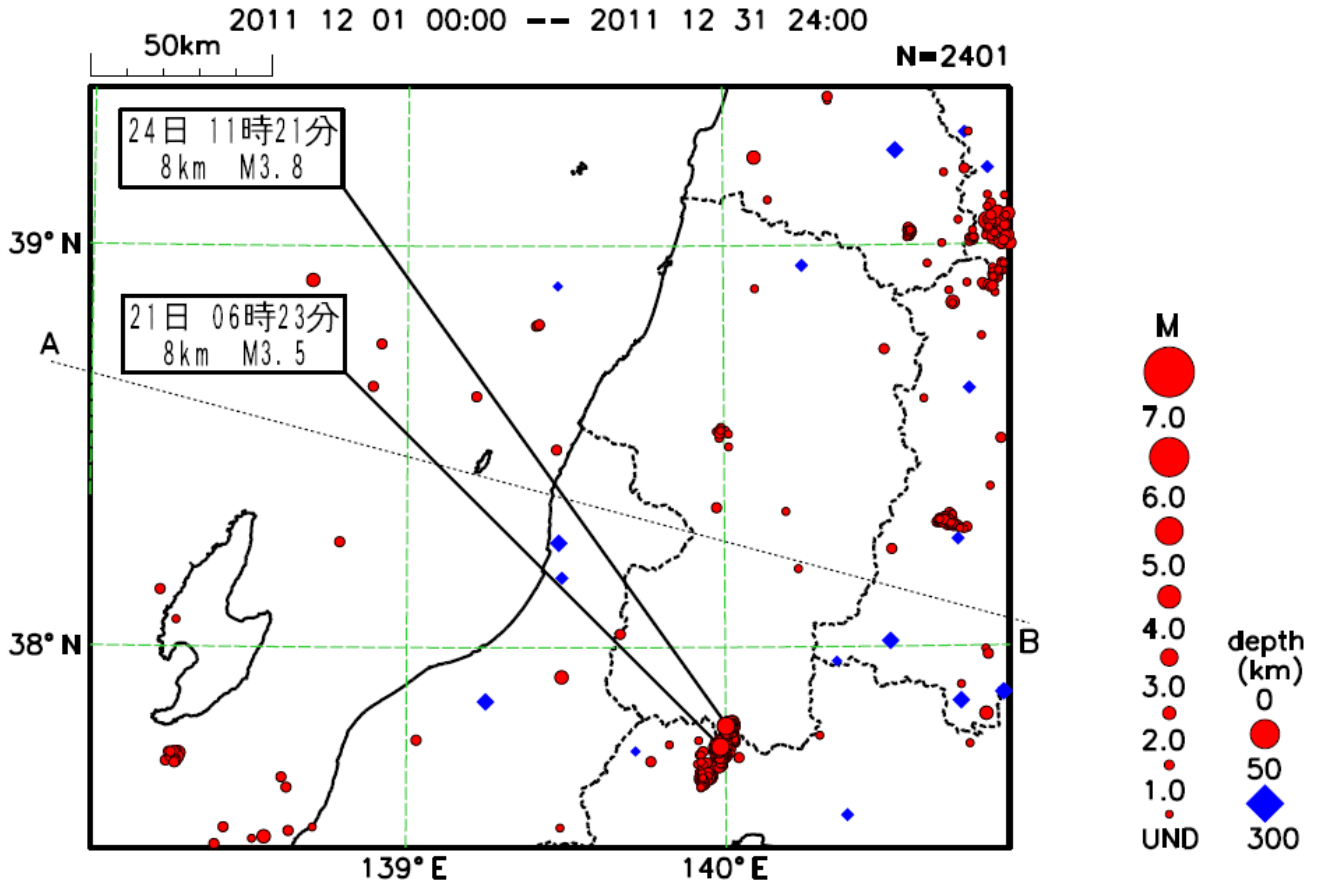
21日06時23分に福島県会津の深さ8kmでM3.5の地震が発生し、県内では米沢市と飯豊町で震度1を観測した。

24日11時21分に山形県置賜地方の深さ8kmでM3.8の地震が発生し、県内では米沢市で震度3を観測したほか、置賜地方と村山地方で震度2～1を観測した。

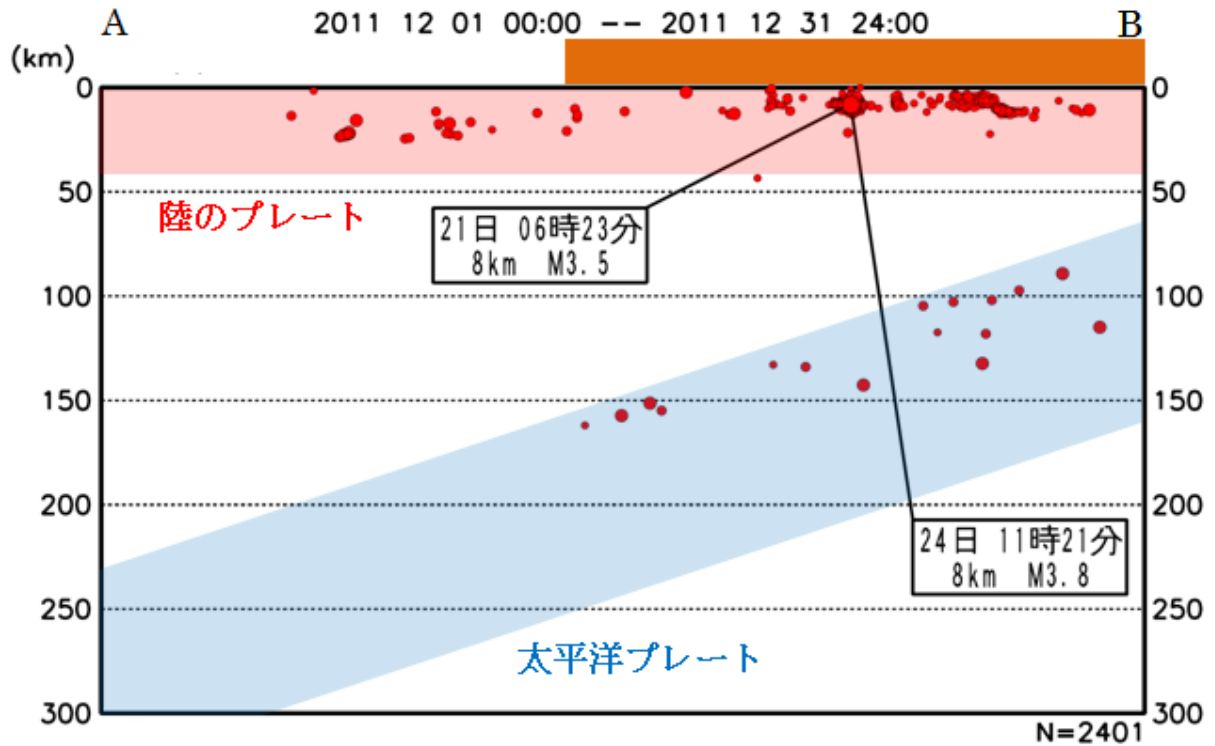
山形県・福島県境付近(上図の矩形領域a)では引き続きまとまった地震活動がみられ、県内で震度1以上を観測した地震が5回発生した。

山形県の各地の震度の詳細は、別紙「山形県で震度1以上を観測した地震の表」を参照。なお、震源要素等は後日修正することがある。

【震央分布図】



【断面図】断面図は震央分布図内の震源を直線 A-B に投影したものである。



太平洋プレート及び陸のプレートの位置は、地震発生状況を考慮して描いた大まかなものである。

は陸地の大まかな位置を示している。

陸地から離れた海域ほど、震源の深さ精度は良くない。なお、沖合いの地殻内で発生する地震の震源は、実際はより浅いものが多いと考えられる。

山形県で震度1以上を観測した地震の表

※今後の精査により、震源や震度のデータが追加されることがある。

期間 2011年12月1日～2011年12月31日

発震時	震央地名	北緯	東経	深さ	規模
各地の震度					
2011年12月02日09時50分	宮城県沖	38° 11.1' N	141° 46.5' E	56km	M4.6
山形県	震度1	：新庄市東谷地田町 舟形町舟形* 大蔵村肘折* 大蔵村清水* 戸沢村古口* 村山市中央* 天童市老野森* 東根市中央* 山辺町緑ヶ丘* 中山町長崎* 河北町谷地 河北町役場* 西川町大井沢* 尾花沢市若葉町* 米沢市林泉寺* 南陽市三間通* 山形川西町上小松* 山形小国町小国小坂町* 白鷹町荒砥*			
2011年12月03日13時16分	宮城県沖	38° 53.0' N	141° 58.7' E	50km	M4.4
山形県	震度1	：河北町谷地 尾花沢市若葉町*			
2011年12月05日04時20分	宮城県沖	38° 10.7' N	141° 46.0' E	56km	M4.4
山形県	震度1	：三川町横山* 新庄市東谷地田町 舟形町舟形* 大蔵村肘折* 大蔵村清水* 戸沢村古口* 天童市老野森* 東根市中央* 中山町長崎* 河北町谷地 尾花沢市若葉町* 大石田町緑町* 米沢市林泉寺* 南陽市三間通* 山形川西町上小松* 白鷹町荒砥*			
2011年12月06日12時38分	福島県会津	37° 40.5' N	139° 55.9' E	8km	M3.2
山形県	震度1	：飯豊町上原*			
2011年12月10日15時08分	宮城県沖	38° 37.5' N	141° 48.7' E	45km	M4.7
山形県	震度2	：戸沢村古口*			
	震度1	：酒田市山田* 三川町横山* 庄内町狩川* 新庄市東谷地田町 山形金山町金山* 最上町向町* 舟形町舟形* 大蔵村肘折* 大蔵村清水* 村山市中央* 天童市老野森* 東根市中央* 山辺町緑ヶ丘* 中山町長崎* 河北町谷地 河北町役場* 西川町大井沢* 尾花沢市若葉町* 大石田町緑町*			
2011年12月19日02時20分	茨城県北部	36° 50.5' N	140° 35.1' E	7km	M4.2
山形県	震度1	：山辺町緑ヶ丘*			
2011年12月21日03時27分	福島県会津	37° 41.1' N	139° 55.9' E	9km	M3.1
山形県	震度1	：飯豊町上原*			
2011年12月21日06時23分	福島県会津	37° 45.1' N	139° 59.0' E	8km	M3.5
山形県	震度1	：米沢市駅前 米沢市林泉寺* 飯豊町上原*			
2011年12月22日05時10分	福島県沖	36° 58.6' N	141° 09.6' E	30km	M4.6
山形県	震度1	：上山市河崎* 米沢市駅前 米沢市林泉寺* 米沢市金池* 南陽市三間通* 高島町高島* 山形川西町上小松* 白鷹町荒砥*			
2011年12月24日11時21分	山形県置賜地方	37° 48.2' N	140° 00.0' E	8km	M3.8
山形県	震度3	：米沢市駅前 米沢市林泉寺*			
	震度2	：米沢市金池* 南陽市三間通* 山形川西町上小松* 飯豊町上原*			
	震度1	：上山市河崎* 山辺町緑ヶ丘* 高島町高島* 白鷹町荒砥*			
2011年12月25日08時03分	山形県置賜地方	37° 48.2' N	139° 59.9' E	9km	M2.6
山形県	震度1	：飯豊町上原*			
2011年12月25日23時07分	福島県沖	37° 17.6' N	141° 09.5' E	35km	M4.0
山形県	震度1	：米沢市林泉寺*			
2011年12月30日18時34分	宮城県沖	38° 42.8' N	141° 42.4' E	69km	M4.1
山形県	震度1	：最上町向町* 舟形町舟形* 大蔵村肘折* 大蔵村清水* 天童市老野森* 東根市中央* 山辺町緑ヶ丘* 中山町長崎* 河北町谷地 河北町役場* 尾花沢市若葉町* 大石田町緑町*			
2011年12月31日08時11分	茨城県北部	36° 51.3' N	140° 34.4' E	8km	M4.5
山形県	震度1	：中山町長崎*			

(注) 地震の震源要素等は暫定値であり、再調査の後、変更することがある。

各地の震度は山形県のみを示し、*は地方公共団体または独立行政法人防災科学技術研究所の観測点である。

本資料は、独立行政法人防災科学技術研究所、北海道大学、弘前大学、東北大学、東京大学、名古屋大学、京都大学、高知大学、九州大学、鹿児島大学、気象庁、独立行政法人産業技術総合研究所、国土地理院、青森県、東京都、静岡県、神奈川県温泉地学研究所、横浜市及び独立行政法人海洋研究開発機構の地震観測データ、東北大学の臨時観測点（夏油、岩入、鶯沢、石淵ダム）のデータを基に作成している。このほか、平成23年（2011年）東北地方太平洋沖地震大学合同観測グループの臨時観測点（大和、滝沢村青少年交流の家、栗原瀬峰、一関花泉、宮古茂市、金華山臨時）のデータを利用している。

2011年の山形県及びその周辺の地震活動図

この1年間、山形県とその周辺（防災メモ3ページ目の震央分布図の領域内）で発生した地震は21,396回（前年は10,237回）であった。県内の観測点（地方公共団体等の整備した震度計を含む）で震度1以上を観測した地震の回数は814回（前年は40回）であり、震度4以上は19回（前年は2回）であった。

【山形県とその周辺地域で発生した主な地震など】

1. 3月11日 平成23年（2011年）東北地方太平洋沖地震

平成23年3月11日14時46分、三陸沖を震源とするM9.0の地震が発生し、宮城県栗原市で震度7、宮城県、福島県、茨城県、栃木県の4県37市町村で震度6強を観測したほか、県内では、尾花沢市、上山市、米沢市、中山町で震度5強を観測し、その他の地域で震度5弱から震度3を観測した。また、この地震に伴い福島県相馬で高さ9.3m以上、宮城県石巻市鮎川で高さ8.6m以上の非常に高い津波を観測するなど、東北地方から関東地方北部の太平洋側を中心に、北海道から沖縄にかけての広い範囲で津波を観測し、山形県沿岸では12日未明に酒田港で最大0.4mを観測した。この地震及び津波により、東北地方から関東地方の太平洋沿岸をはじめ広い範囲で甚大な被害が生じた。気象庁はこの地震を「平成23年（2011年）東北地方太平洋沖地震」と命名した。また、この地震による災害について「東日本大震災」と呼ぶことが閣議決定された。平成23年（2011年）東北地方太平洋沖地震（M9.0）は、国内観測史上最大規模の地震であった。

気象庁は、この地震に対して「宮城県、岩手県、福島県、秋田県および山形県で強い揺れが予想される」旨の緊急地震速報（警報）を、地震波を最初に検知してから8.6秒後に発表した。また、地震発生から3分後の14時49分に岩手県、宮城県、福島県の沿岸に津波警報（大津波）を、北海道から九州にかけての太平洋沿岸と小笠原諸島に津波警報（津波）と津波注意報を発表した。その後、津波警報・津波注意報の範囲を拡大する続報を順次発表し、3月12日03時20分には日本の全ての沿岸に対して津波警報、津波注意報を発表した。

また、山形地方気象台は、大雨警報・注意報の土壌雨量指数基準、土砂災害警戒情報の基準について通常より引き下げた暫定基準を設けて運用してきたが12月8日をもって廃止。

この地震の発震機構は、西北西－東南東方向に圧力軸を持つ逆断層型で、太平洋プレートと陸のプレートの境界の広い範囲で破壊が起きたことにより発生した地震である。なお、発震機構とは、地震を起こした断層が地下でどのようになっているか（断層がどちらの方向に伸びているか、傾きはどうか）とその断層がどのように動いたかを示すものである。

2. 山形県・福島県境付近の地震活動

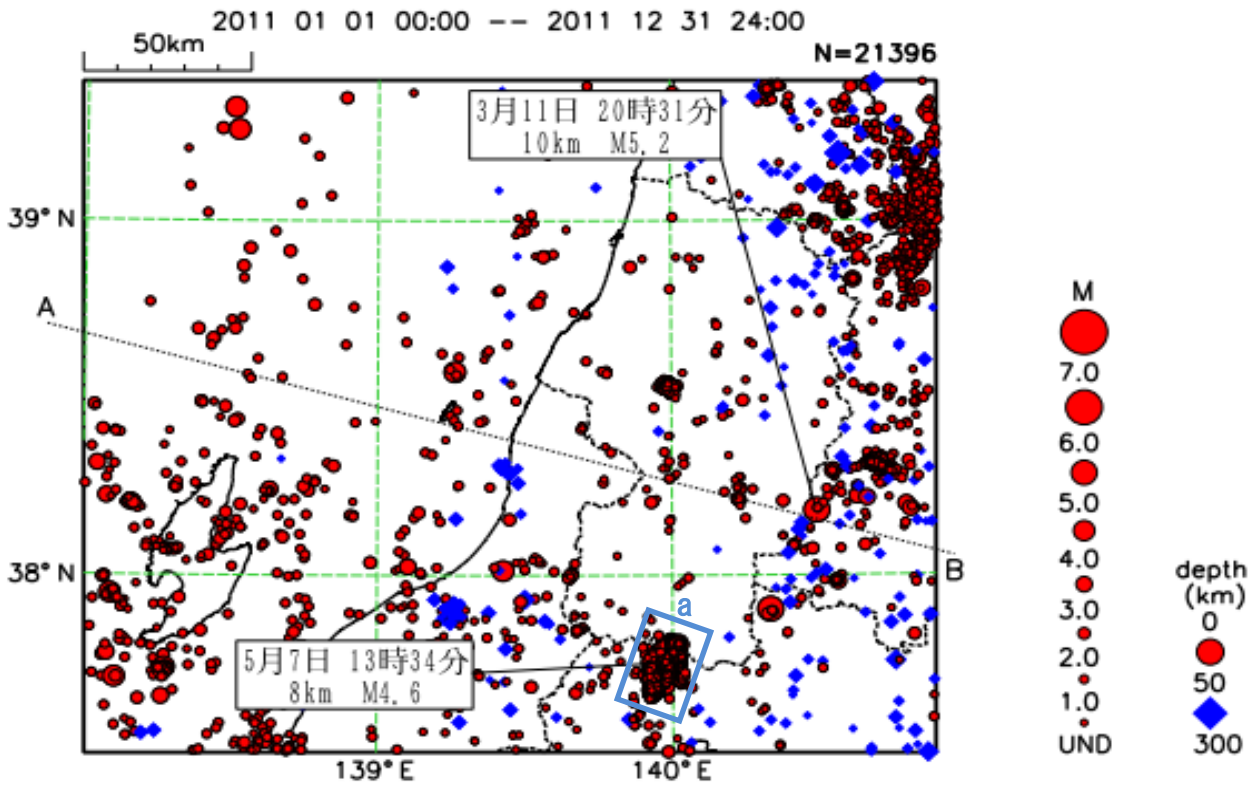
山形県・福島県境付近では、平成23年3月18日からM3.0程度のまとまった地震活動が見られている。これらの地震は地殻内で発生しており、この活動で発生している地震のうち発震機構が決まっているものの型を見ると、逆断層型の地震が多く、圧力軸はおおむね北西－南東方向を向いている。

この活動は3月から4月にかけては活発であったが、5月以降の地震発生回数は若干減少したものの、引き続きまとまった地震活動が続いている。

平成23年(2011年)東北地方太平洋沖地震の発生後、東日本の広い範囲で地震活動が高まっていると考えられる。このような地震活動は消長を繰り返しながら徐々に終息に向かうことが一般的であるが、今後もしばらくは地震活動が継続する可能性がある。

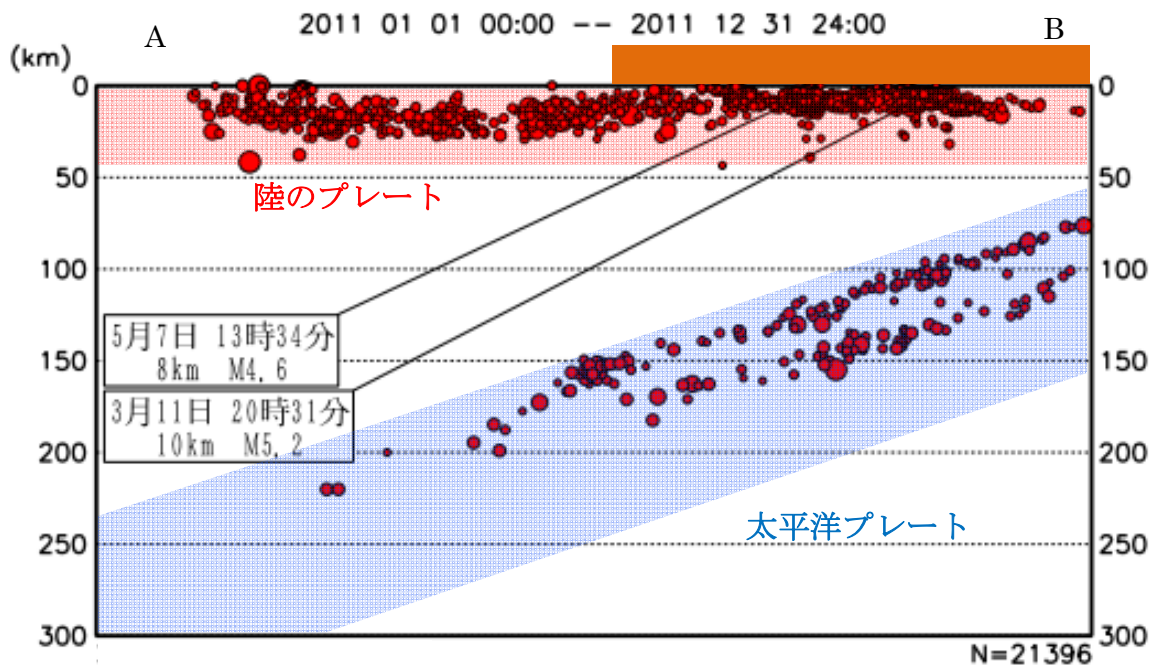
2011 年の山形県及びその周辺の地震活動図

【震央分布図】




※吹き出しで示す3月11日20時31分の地震については震央分布図領域内、5月7日13時34分の地震については矩形領域 a の最大マグニチュード (M) を表している。

【断面図】 断面図は震央分布図内の震源を直線A-B に投影したものである。

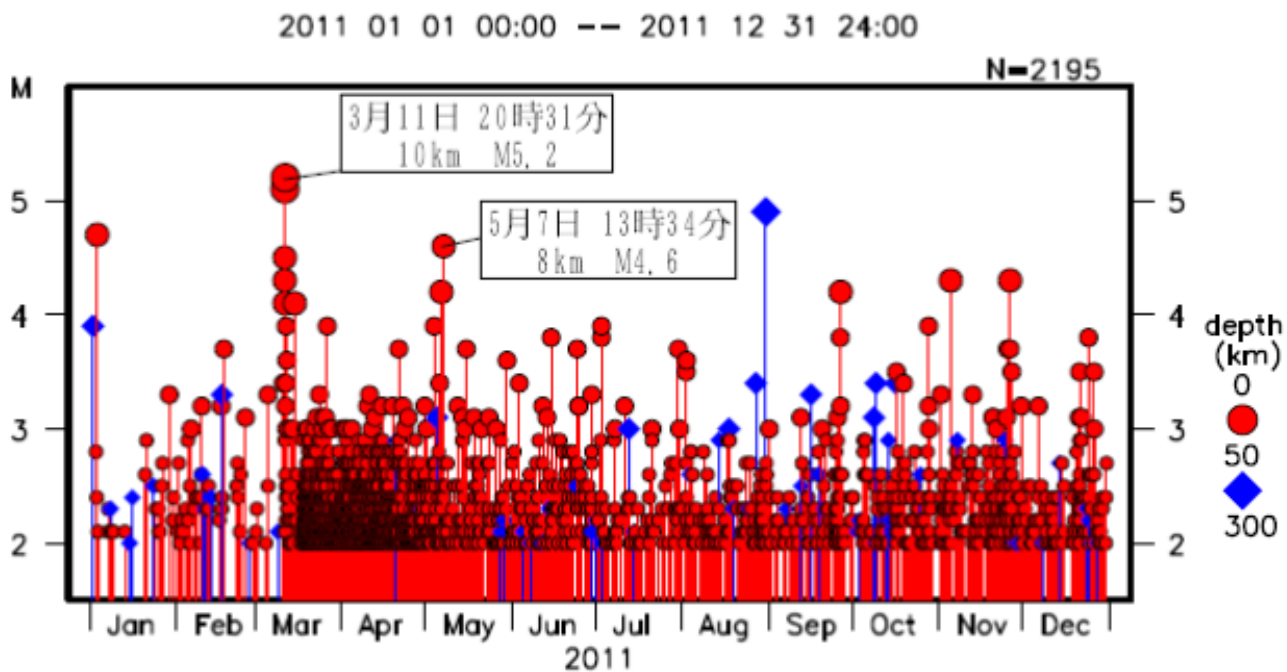


※太平洋プレート及び陸のプレートの位置は、地震発生状況を考慮して描いた大まかなものである。

※  は陸地の大まかな位置を示している。

※陸地から離れた海域ほど、震源の深さ精度は良くない。なお、沖合いの地殻内で発生する地震の震源は、実際はより浅いものが多いと考えられる。

【M-T 図】 震央分布図の領域内で発生した地震のマグニチュード—時間の分布図



※山形県とその周辺で発生した地震のうち、M2以上のものについて示している。

山形県で震度4以上を観測した地震の表

※今後の精査により、震源や震度のデータが追加されることがある。

期間 2011年1月1日～2011年12月31日

発震時	震央地名	北緯	東経	深さ	規模
各地の震度					
2011年03月09日11時45分	三陸沖	38° 19.7' N	143° 16.7' E	8km	M7.3
山形県	震度4 : 酒田市飛鳥* 村山市中央* 天童市老野森* 中山町長崎*				
	震度3 : 鶴岡市道田町* 鶴岡市藤島* 酒田市亀ヶ崎 酒田市宮野浦* 酒田市本町* 酒田市山田* 酒田市観音寺* 三川町横山* 遊佐町遊佐 遊佐町舞鶴(旧)* 庄内町狩川* 庄内町余目* 新庄市東谷地田町 新庄市堀端町* 新庄市沖の町* 最上町向町(旧)* 舟形町舟形* 真室川町新町* 大蔵村肘折* 大蔵村清水* 鮭川村佐渡* 山形市薬師町* 寒河江市西根* 寒河江市中央* 上山市河崎* 東根市中央* 山辺町緑ヶ丘(旧)* 河北町谷地 河北町役場* 西川町大井沢* 山形朝日町宮宿* 大江町左沢* 尾花沢市若葉町* 大石田町緑町* 米沢市駅前 米沢市林泉寺* 米沢市金池* 南陽市三間通* 高島町高島* 山形川西町上小松* 白鷹町荒砥(旧)*				
	震度2 : 鶴岡市馬場町 鶴岡市温海川 鶴岡市羽黒町* 鶴岡市上山添* 鶴岡市下名川* 庄内町清川* 山形金山町中田 山形金山町金山* 戸沢村古口* 山形市緑町 山形市旅籠町* 西川町海味* 長井市ままの上(旧)* 山形小国町岩井沢 山形小国町小国小坂町* 白鷹町黒鴨 飯豊町上原* 飯豊町椿*				
	震度1 : 鶴岡市温海* 酒田市飛鳥				
2011年03月11日14時46分	三陸沖	38° 06.2' N	142° 51.6' E	24km	M9.0
山形県	震度5強 : 上山市河崎* 中山町長崎* 尾花沢市若葉町* 米沢市林泉寺*				
	震度5弱 : 鶴岡市藤島* 酒田市飛鳥* 酒田市山田* 三川町横山* 遊佐町遊佐 遊佐町舞鶴(旧)* 庄内町狩川* 新庄市東谷地田町 最上町向町(旧)* 舟形町舟形* 大蔵村清水* 戸沢村古口* 村山市中央* 天童市老野森* 東根市中央* 山辺町緑ヶ丘(旧)* 河北町谷地 河北町役場* 大石田町緑町* 米沢市駅前 米沢市金池* 南陽市三間通* 高島町高島* 山形川西町上小松* 白鷹町荒砥(旧)*				
	震度4 : 鶴岡市馬場町 鶴岡市温海川 鶴岡市道田町* 鶴岡市羽黒町* 鶴岡市上山添* 酒田市亀ヶ崎 酒田市宮野浦* 酒田市本町* 酒田市観音寺* 庄内町余目* 新庄市堀端町* 新庄市沖の町* 山形金山町中田 山形金山町金山* 真室川町新町* 大蔵村肘折* 鮭川村佐渡* 山形市緑町 山形市薬師町* 山形市旅籠町* 寒河江市西根* 寒河江市中央* 西川町大井沢* 西川町海味* 山形朝日町宮宿* 大江町左沢* 長井市ままの上(旧)* 山形小国町岩井沢 山形小国町小国小坂町* 白鷹町黒鴨 飯豊町上原* 飯豊町椿*				
	震度3 : 鶴岡市温海* 鶴岡市下名川* 酒田市飛鳥 庄内町清川*				
2011年03月11日14時51分	福島県沖	36° 44.0' N	142° 01.7' E	11km	M6.8
山形県	震度4 : 上山市河崎* 村山市中央* 天童市老野森* 中山町長崎* 米沢市林泉寺* 南陽市三間通* 高島町高島*				
	震度3 : 鶴岡市藤島* 酒田市亀ヶ崎 酒田市本町* 酒田市飛鳥* 酒田市山田* 三川町横山* 遊佐町遊佐 遊佐町舞鶴(旧)* 庄内町狩川* 庄内町余目* 新庄市東谷地田町 新庄市沖の町* 最上町向町(旧)* 舟形町舟形* 大蔵村肘折* 大蔵村清水* 鮭川村佐渡* 山形市緑町 山形市旅籠町* 東根市中央* 河北町谷地 河北町役場* 大石田町緑町* 飯豊町椿*				
	震度2 : 鶴岡市馬場町 鶴岡市温海川 鶴岡市道田町* 鶴岡市羽黒町* 鶴岡市上山添* 酒田市観音寺* 新庄市堀端町* 山形金山町中田 山形金山町金山* 真室川町新町* 戸沢村古口*				
	震度1 : 鶴岡市温海* 鶴岡市下名川* 酒田市飛鳥				

発震時	震央地名	北緯	東経	深さ	規模
各地の震度					
2011年03月11日14時54分	福島県沖	37° 30.0' N	141° 19.8' E	36km	M5.8
2011年03月11日14時54分	茨城県北部	36° 43.0' N	140° 34.5' E	9km	M5.7
山形県	震度4 : 中山町長崎*				
	震度3 : 上市市河崎* 村山市中央* 山辺町緑ヶ丘(旧)* 米沢市林泉寺* 南陽市三間通* 高島町高島* 白鷹町荒砥(旧)*				
	震度2 : 鶴岡市温海川 鶴岡市道田町* 鶴岡市藤島* 酒田市宮野浦* 酒田市山田* 三川町横山* 遊佐町舞鶴(旧)* 庄内町狩川* 庄内町余目* 新庄市東谷地田町 新庄市堀端町* 新庄市沖の町* 最上町向町(旧)* 舟形町舟形* 真室川町新町* 大蔵村肘折* 大蔵村清水* 鮭川村佐渡* 戸沢村古口* 山形市薬師町* 寒河江市西根* 寒河江市中央* 西川町大井沢* 西川町海味* 山形朝日町宮宿* 大江町左沢* 尾花沢市若葉町* 大石田町緑町* 米沢市駅前 米沢市金池* 長井市ままの上(旧)* 山形川西町上小松* 山形小国町岩井沢 山形小国町小国小坂町* 白鷹町黒鴨 飯豊町椿*				
	震度1 : 鶴岡市馬場町 鶴岡市羽黒町* 鶴岡市上山添* 鶴岡市下名川* 庄内町清川* 山形金山町中田 山形金山町金山*				
2011年03月11日14時58分	福島県沖	37° 40.5' N	141° 54.6' E	23km	M6.4
2011年03月11日14時57分	岩手県沖	39° 11.7' N	142° 22.9' E	24km	M5.7
山形県	震度4 : 山形川西町上小松*				
	震度3 : 上市市河崎* 村山市中央* 天童市老野森* 東根市中央* 山辺町緑ヶ丘(旧)* 中山町長崎* 河北町谷地 西川町大井沢* 米沢市駅前 米沢市林泉寺* 米沢市金池* 南陽市三間通* 高島町高島* 山形小国町岩井沢 山形小国町小国小坂町* 白鷹町荒砥(旧)* 飯豊町椿*				
	震度2 : 鶴岡市温海川 鶴岡市道田町* 鶴岡市藤島* 酒田市亀ヶ崎 酒田市宮野浦* 酒田市本町* 酒田市飛鳥* 酒田市山田* 三川町横山* 遊佐町遊佐 遊佐町舞鶴(旧)* 庄内町狩川* 庄内町余目* 新庄市東谷地田町 新庄市堀端町* 新庄市沖の町* 最上町向町(旧)* 舟形町舟形* 真室川町新町* 大蔵村肘折* 大蔵村清水* 鮭川村佐渡* 戸沢村古口* 山形市緑町 山形市薬師町* 山形市旅籠町* 寒河江市中央* 河北町役場* 西川町海味* 山形朝日町宮宿* 大江町左沢* 大石田町緑町* 長井市ままの上(旧)* 白鷹町黒鴨 飯豊町上原*				
	震度1 : 鶴岡市馬場町 鶴岡市羽黒町* 鶴岡市上山添* 鶴岡市下名川* 酒田市観音寺* 庄内町清川* 山形金山町中田 山形金山町金山* 寒河江市西根* 尾花沢市若葉町*				
2011年03月11日15時08分	岩手県沖	39° 50.3' N	142° 46.8' E	32km	M7.4
山形県	震度4 : 酒田市飛鳥* 中山町長崎*				
	震度3 : 鶴岡市馬場町 鶴岡市温海川 鶴岡市道田町* 鶴岡市藤島* 鶴岡市羽黒町* 酒田市亀ヶ崎 酒田市宮野浦* 酒田市本町* 酒田市山田* 酒田市観音寺* 三川町横山* 遊佐町遊佐 遊佐町舞鶴(旧)* 庄内町狩川* 庄内町余目* 最上町向町(旧)* 舟形町舟形* 真室川町新町* 大蔵村清水* 鮭川村佐渡* 寒河江市西根* 寒河江市中央* 上市市河崎* 村山市中央* 天童市老野森* 東根市中央* 山辺町緑ヶ丘(旧)* 河北町谷地 河北町役場* 西川町大井沢* 大江町左沢* 米沢市林泉寺* 南陽市三間通* 高島町高島* 山形川西町上小松* 山形小国町岩井沢 山形小国町小国小坂町* 白鷹町黒鴨 白鷹町荒砥(旧)* 飯豊町椿*				
	震度2 : 鶴岡市温海* 鶴岡市上山添* 鶴岡市下名川* 酒田市飛鳥 庄内町清川* 新庄市東谷地田町 新庄市堀端町* 新庄市沖の町* 山形金山町中田 山形金山町金山* 大蔵村肘折* 戸沢村古口* 山形市緑町 山形市薬師町* 山形市旅籠町* 西川町海味* 山形朝日町宮宿* 尾花沢市若葉町* 大石田町緑町* 米沢市駅前 米沢市金池* 長井市ままの上(旧)* 飯豊町上原*				

発震時	震央地名	北緯	東経	深さ	規模
各地の震度					
2011年03月11日15時12分	福島県沖	37° 12.2' N	141° 39.6' E	27km	M6.7
2011年03月11日15時12分	岩手県沖	39° 26.5' N	142° 05.7' E	33km	M4.8
山形県	震度4 : 米沢市林泉寺* 南陽市三間通* 高島町高島*				
	震度3 : 最上町向町(旧)* 山形市緑町 山形市薬師町* 山形市旅籠町* 上市市河崎* 村山市中央* 天童市老野森* 東根市中央* 山辺町緑ヶ丘(旧)* 中山町長崎* 河北町谷地 河北町役場* 西川町大井沢* 米沢市駅前 米沢市金池* 山形川西町上小松* 白鷹町荒砥(旧)*				
	震度2 : 鶴岡市温海川 鶴岡市道田町* 鶴岡市藤島* 酒田市亀ヶ崎 酒田市宮野浦* 酒田市本町* 酒田市飛鳥* 酒田市山田* 三川町横山* 遊佐町遊佐 遊佐町舞鶴(旧)* 庄内町狩川* 庄内町余目* 新庄市東谷地田町 新庄市堀端町* 新庄市沖の町* 舟形町舟形* 真室川町新町* 大蔵村肘折* 大蔵村清水* 鮭川村佐渡* 戸沢村古口* 寒河江市中央* 山形朝日町宮宿* 大江町左沢* 尾花沢市若葉町* 大石田町緑町* 長井市ままの上(旧)* 山形小国町岩井沢 山形小国町小国小坂町* 白鷹町黒鴨 飯豊町上原*				
	震度1 : 鶴岡市馬場町 鶴岡市羽黒町* 鶴岡市上山添* 鶴岡市下名川* 酒田市飛鳥 酒田市観音寺* 庄内町清川* 山形金山町中田 山形金山町金山*				
2011年03月11日15時15分	茨城県沖	36° 06.5' N	141° 15.9' E	43km	M7.6
2011年03月11日15時17分	茨城県沖	35° 57.5' N	141° 04.1' E	33km	M5.7
山形県	震度4 : 上市市河崎* 中山町長崎* 白鷹町荒砥(旧)*				
	震度3 : 鶴岡市藤島* 酒田市亀ヶ崎 酒田市宮野浦* 酒田市本町* 酒田市飛鳥* 酒田市山田* 三川町横山* 遊佐町遊佐 遊佐町舞鶴(旧)* 庄内町狩川* 庄内町余目* 最上町向町(旧)* 舟形町舟形* 寒河江市中央* 村山市中央* 天童市老野森* 東根市中央* 山辺町緑ヶ丘(旧)* 河北町谷地 河北町役場* 西川町大井沢* 山形朝日町宮宿* 大江町左沢* 大石田町緑町* 米沢市駅前 米沢市林泉寺* 米沢市金池* 南陽市三間通* 高島町高島* 山形川西町上小松* 山形小国町岩井沢 山形小国町小国小坂町* 白鷹町黒鴨 飯豊町椿*				
	震度2 : 鶴岡市馬場町 鶴岡市温海川 鶴岡市道田町* 鶴岡市羽黒町* 鶴岡市上山添* 酒田市観音寺* 庄内町清川* 新庄市東谷地田町 新庄市堀端町* 新庄市沖の町* 山形金山町金山* 真室川町新町* 大蔵村肘折* 大蔵村清水* 鮭川村佐渡* 戸沢村古口* 山形市緑町 山形市薬師町* 山形市旅籠町* 寒河江市西根* 西川町海味* 尾花沢市若葉町* 長井市ままの上(旧)* 飯豊町上原*				
	震度1 : 鶴岡市温海* 鶴岡市下名川* 酒田市飛鳥 山形金山町中田				
2011年03月11日15時25分	三陸沖	37° 50.2' N	144° 53.6' E	34km	M7.5
山形県	震度4 : 中山町長崎*				
	震度3 : 鶴岡市藤島* 酒田市亀ヶ崎 酒田市宮野浦* 酒田市本町* 酒田市飛鳥* 酒田市山田* 三川町横山* 遊佐町遊佐 遊佐町舞鶴(旧)* 庄内町狩川* 庄内町余目* 新庄市東谷地田町 最上町向町(旧)* 舟形町舟形* 真室川町新町* 大蔵村肘折* 大蔵村清水* 鮭川村佐渡* 戸沢村古口* 寒河江市西根* 寒河江市中央* 上市市河崎* 村山市中央* 天童市老野森* 東根市中央* 山辺町緑ヶ丘(旧)* 河北町谷地 河北町役場* 西川町大井沢* 山形朝日町宮宿* 大江町左沢* 尾花沢市若葉町* 大石田町緑町* 米沢市駅前 米沢市林泉寺* 米沢市金池* 南陽市三間通* 高島町高島* 山形川西町上小松* 山形小国町岩井沢 山形小国町小国小坂町* 白鷹町荒砥(旧)*				
	震度2 : 鶴岡市馬場町 鶴岡市温海川 鶴岡市温海* 鶴岡市道田町* 鶴岡市羽黒町* 鶴岡市上山添* 酒田市観音寺* 庄内町清川* 新庄市堀端町* 新庄市沖の町* 山形金山町中田 山形金山町金山* 山形市緑町 山形市薬師町* 山形市旅籠町* 西川町海味* 長井市ままの上(旧)* 白鷹町黒鴨 飯豊町上原* 飯豊町椿*				
	震度1 : 鶴岡市下名川* 酒田市飛鳥				

発震時	震央地名	北緯	東経	深さ	規模
各地の震度					
2011年03月11日16時29分	岩手県沖	39° 01.8' N	142° 16.8' E	36km	M6.6
2011年03月11日16時28分	福島県沖	36° 54.3' N	141° 52.2' E	26km	M6.2
2011年03月11日16時30分	福島県沖	37° 21.3' N	141° 16.8' E	27km	M6.0
山形県	震度4	：村山市中央* 天童市老野森* 中山町長崎* 河北町谷地 河北町役場* 米沢市林泉寺* 白鷹町荒砥(旧)*			
	震度3	：鶴岡市道田町* 鶴岡市藤島* 酒田市亀ヶ崎 酒田市宮野浦* 酒田市本町* 酒田市飛鳥* 酒田市山田* 三川町横山* 遊佐町遊佐 遊佐町舞鶴(旧)* 庄内町狩川* 庄内町余目* 新庄市東谷地田町 新庄市堀端町* 新庄市沖の町* 最上町向町(旧)* 舟形町舟形* 大蔵村肘折* 大蔵村清水* 鮭川村佐渡* 戸沢村古口* 山形市緑町 山形市薬師町* 山形市旅籠町* 寒河江市西根* 寒河江市中央* 上市市河崎* 東根市中央* 山辺町緑ヶ丘(旧)* 西川町大井沢* 西川町海味* 山形朝日町宮宿* 大江町左沢* 尾花沢市若葉町* 大石田町緑町* 米沢市駅前 米沢市金池* 南陽市三間通* 高島町高島* 山形川西町上小松* 山形小国町岩井沢 山形小国町小国小坂町* 白鷹町黒鴨 飯豊町椿*			
	震度2	：鶴岡市馬場町 鶴岡市温海川 鶴岡市羽黒町* 鶴岡市上山添* 酒田市観音寺* 庄内町清川* 山形金山町中田 山形金山町金山* 真室川町新町* 長井市ままの上(旧)* 飯豊町上原*			
	震度1	：鶴岡市温海* 鶴岡市下名川* 酒田市飛鳥			
2011年03月11日17時31分	福島県沖	37° 28.3' N	141° 23.7' E	30km	M5.9
2011年03月11日17時29分	福島県沖	37° 24.3' N	142° 00.3' E	8km	M5.1
山形県	震度4	：上市市河崎*			
	震度3	：最上町向町(旧)* 山形市薬師町* 寒河江市西根* 寒河江市中央* 村山市中央* 天童市老野森* 東根市中央* 山辺町緑ヶ丘(旧)* 中山町長崎* 河北町谷地 河北町役場* 米沢市駅前 米沢市林泉寺* 米沢市金池* 南陽市三間通* 高島町高島* 山形川西町上小松* 白鷹町荒砥(旧)*			
	震度2	：鶴岡市道田町* 鶴岡市藤島* 酒田市亀ヶ崎 酒田市飛鳥* 酒田市山田* 三川町横山* 遊佐町遊佐 遊佐町舞鶴(旧)* 庄内町狩川* 庄内町余目* 新庄市東谷地田町 新庄市堀端町* 新庄市沖の町* 舟形町舟形* 真室川町新町* 大蔵村肘折* 大蔵村清水* 鮭川村佐渡* 戸沢村古口* 山形市緑町 山形市旅籠町* 西川町大井沢* 西川町海味* 山形朝日町宮宿* 大江町左沢* 尾花沢市若葉町* 大石田町緑町* 長井市ままの上(旧)* 山形小国町岩井沢 山形小国町小国小坂町* 白鷹町黒鴨 飯豊町上原* 飯豊町椿*			
	震度1	：鶴岡市馬場町 鶴岡市温海川 鶴岡市羽黒町* 鶴岡市上山添* 鶴岡市下名川* 酒田市宮野浦* 酒田市本町* 酒田市観音寺* 庄内町清川* 山形金山町中田 山形金山町金山*			
2011年03月11日17時40分	福島県沖	37° 25.5' N	141° 19.0' E	27km	M6.0
山形県	震度4	：上市市河崎* 天童市老野森* 米沢市林泉寺* 米沢市金池* 南陽市三間通* 高島町高島* 白鷹町荒砥(旧)*			
	震度3	：戸沢村古口* 山形市緑町 山形市薬師町* 山形市旅籠町* 寒河江市西根* 寒河江市中央* 村山市中央* 東根市中央* 山辺町緑ヶ丘(旧)* 中山町長崎* 河北町谷地 河北町役場* 西川町大井沢* 尾花沢市若葉町* 大石田町緑町* 米沢市駅前 山形川西町上小松* 白鷹町黒鴨 飯豊町上原*			
	震度2	：鶴岡市温海川 鶴岡市道田町* 鶴岡市藤島* 酒田市亀ヶ崎 酒田市宮野浦* 酒田市本町* 酒田市飛鳥* 酒田市山田* 三川町横山* 遊佐町遊佐 遊佐町舞鶴(旧)* 庄内町狩川* 庄内町余目* 新庄市東谷地田町 新庄市堀端町* 新庄市沖の町* 最上町向町(旧)* 舟形町舟形* 真室川町新町* 大蔵村肘折* 大蔵村清水* 鮭川村佐渡* 西川町海味* 山形朝日町宮宿* 大江町左沢* 長井市ままの上(旧)* 山形小国町岩井沢 山形小国町小国小坂町* 飯豊町椿*			
	震度1	：鶴岡市馬場町 鶴岡市羽黒町* 鶴岡市上山添* 鶴岡市下名川* 酒田市観音寺* 庄内町清川* 山形金山町中田 山形金山町金山*			

発震時	震央地名	北緯	東経	深さ	規模
各地の震度					
2011年03月11日20時31分	宮城県南部	38° 10.9' N	140° 29.4' E	10km	M5.2
山形県	震度4 : 上市市河崎* 東根市中央* 中山町長崎*				
	震度3 : 山形市緑町 山形市薬師町* 山形市旅籠町* 寒河江市西根* 寒河江市中央* 村山市中央* 天童市老野森* 山辺町緑ヶ丘(旧)* 河北町谷地 河北町役場* 尾花沢市若葉町* 大石田町緑町* 長井市ままの上(旧)* 白鷹町黒鴨 白鷹町荒砥(旧)*				
	震度2 : 鶴岡市藤島* 鶴岡市羽黒町* 鶴岡市下名川* 酒田市亀ヶ崎 酒田市飛鳥* 酒田市山田* 酒田市観音寺* 遊佐町遊佐 庄内町狩川* 庄内町余目* 新庄市東谷地田町 新庄市堀端町* 新庄市沖の町* 最上町向町(旧)* 舟形町舟形* 大蔵村肘折* 大蔵村清水* 鮭川村佐渡* 戸沢村古口* 西川町大井沢* 山形朝日町宮宿* 大江町左沢* 米沢市林泉寺* 南陽市三間通* 高島町高島* 山形川西町上小松* 山形小国町岩井沢 山形小国町小国小坂町* 飯豊町椿*				
	震度1 : 鶴岡市馬場町 鶴岡市温海川 鶴岡市道田町* 酒田市飛鳥 酒田市宮野浦* 酒田市本町* 三川町横山* 遊佐町舞鶴(旧)* 庄内町清川* 山形金山町中田 山形金山町金山* 真室川町新町* 米沢市駅前 米沢市金池* 飯豊町上原*				
2011年03月13日08時24分	宮城県沖	38° 00.7' N	141° 56.9' E	15km	M6.2
山形県	震度4 : 村山市中央* 中山町長崎*				
	震度3 : 鶴岡市藤島* 酒田市飛鳥* 酒田市山田* 三川町横山* 舟形町舟形* 大蔵村肘折* 大蔵村清水* 戸沢村古口* 山形市薬師町* 上市市河崎* 天童市老野森* 東根市中央* 山辺町緑ヶ丘(旧)* 河北町谷地 河北町役場* 尾花沢市若葉町* 大石田町緑町* 米沢市駅前 米沢市林泉寺* 米沢市金池* 南陽市三間通* 高島町高島* 山形川西町上小松* 白鷹町荒砥(旧)*				
	震度2 : 鶴岡市馬場町 鶴岡市温海川 鶴岡市道田町* 鶴岡市羽黒町* 鶴岡市上山添* 酒田市亀ヶ崎 酒田市宮野浦* 酒田市本町* 酒田市観音寺* 遊佐町遊佐 遊佐町舞鶴(旧)* 庄内町狩川* 庄内町余目* 新庄市東谷地田町 新庄市堀端町* 新庄市沖の町* 山形金山町金山* 最上町向町(旧)* 真室川町新町* 鮭川村佐渡* 山形市緑町 山形市旅籠町* 寒河江市西根* 寒河江市中央* 西川町大井沢* 西川町海味* 山形朝日町宮宿* 大江町左沢* 長井市ままの上(旧)* 山形小国町岩井沢 山形小国町小国小坂町* 白鷹町黒鴨 飯豊町上原* 飯豊町椿*				
	震度1 : 鶴岡市下名川* 庄内町清川* 山形金山町中田				
2011年03月28日07時23分	宮城県沖	38° 23.0' N	142° 20.7' E	32km	M6.5
山形県	震度4 : 酒田市飛鳥* 中山町長崎*				
	震度3 : 鶴岡市藤島* 酒田市亀ヶ崎 酒田市宮野浦* 酒田市本町* 酒田市山田* 酒田市観音寺* 三川町横山* 遊佐町遊佐 遊佐町舞鶴(旧)* 庄内町狩川* 庄内町余目* 新庄市東谷地田町 最上町向町(旧)* 舟形町舟形* 大蔵村清水* 寒河江市西根* 寒河江市中央* 上市市河崎* 村山市中央* 天童市老野森* 東根市中央* 山辺町緑ヶ丘(旧)* 河北町谷地 河北町役場* 西川町大井沢* 山形朝日町宮宿* 大江町左沢* 尾花沢市若葉町* 米沢市駅前 米沢市林泉寺* 米沢市金池* 南陽市三間通* 高島町高島* 山形川西町上小松* 山形小国町岩井沢 山形小国町小国小坂町* 白鷹町荒砥(旧)*				
	震度2 : 鶴岡市馬場町 鶴岡市温海川 鶴岡市道田町* 鶴岡市羽黒町* 鶴岡市上山添* 鶴岡市下名川* 酒田市飛鳥 新庄市堀端町* 新庄市沖の町* 山形金山町中田 山形金山町金山* 真室川町新町* 大蔵村肘折* 鮭川村佐渡* 戸沢村古口* 山形市緑町 山形市薬師町* 山形市旅籠町* 西川町海味* 大石田町緑町* 長井市ままの上(旧)* 白鷹町黒鴨 飯豊町上原* 飯豊町椿*				
	震度1 : 鶴岡市温海* 庄内町清川*				

発震時	震央地名	北緯	東経	深さ	規模
各地の震度					
2011年04月07日23時32分	宮城県沖	38° 12.2' N	141° 55.2' E	66km	M7.2
山形県	震度 5弱 : 新庄市東谷地田町 最上町向町 (旧) * 舟形町舟形 * 大蔵村清水 * 村山市中央 * 東根市中央 * 中山町長崎 * 河北町谷地 尾花沢市若葉町 * 大石田町緑町 * 震度 4 : 鶴岡市馬場町 鶴岡市温海川 鶴岡市道田町 * 鶴岡市藤島 * 酒田市亀ヶ崎 酒田市宮野浦 * 酒田市本町 * 酒田市飛鳥 * 酒田市山田 * 酒田市観音寺 * 三川町横山 * 遊佐町遊佐 遊佐町舞鶴 (旧) * 庄内町狩川 * 庄内町余目 * 新庄市堀端町 * 新庄市沖の町 * 山形金山町中田 山形金山町金山 * 真室川町新町 * 大蔵村肘折 * 鮭川村佐渡 * 戸沢村古口 * 山形市緑町 山形市薬師町 * 山形市旅籠町 * 寒河江市西根 * 寒河江市中央 * 上市市河崎 * 天童市老野森 * 山辺町緑ヶ丘 (旧) * 河北町役場 * 西川町大井沢 * 西川町海味 * 山形朝日町宮宿 * 大江町左沢 * 米沢市駅前 米沢市林泉寺 * 米沢市金池 * 南陽市三間通 * 高畠町高畠 * 山形川西町上小松 * 山形小国町岩井沢 山形小国町小国小坂町 * 白鷹町黒鴨 白鷹町荒砥 (旧) * 飯豊町上原 * 飯豊町椿 * 震度 3 : 鶴岡市羽黒町 * 鶴岡市上山添 * 鶴岡市下名川 * 庄内町清川 * 長井市ままの上 (旧) * 震度 2 : 鶴岡市温海 * 酒田市飛鳥				
2011年04月11日17時16分	福島県浜通り	36° 56.7' N	140° 40.3' E	6km	M7.0
2011年04月11日17時17分	福島県浜通り	36° 53.4' N	140° 42.9' E	9km	M5.7
山形県	震度 5弱 : 上市市河崎 * 山辺町緑ヶ丘 (旧) * 中山町長崎 * 白鷹町荒砥 (旧) * 震度 4 : 鶴岡市温海川 鶴岡市藤島 * 酒田市飛鳥 * 遊佐町遊佐 庄内町狩川 * 大蔵村肘折 * 寒河江市中央 * 村山市中央 * 天童市老野森 * 河北町谷地 河北町役場 * 西川町大井沢 * 西川町海味 * 山形朝日町宮宿 * 大江町左沢 * 大石田町緑町 * 米沢市林泉寺 * 南陽市三間通 * 高畠町高畠 * 山形川西町上小松 * 白鷹町黒鴨 震度 3 : 鶴岡市馬場町 鶴岡市道田町 * 鶴岡市羽黒町 * 鶴岡市上山添 * 鶴岡市下名川 * 酒田市亀ヶ崎 酒田市宮野浦 * 酒田市本町 * 酒田市山田 * 酒田市観音寺 * 三川町横山 * 遊佐町舞鶴 (旧) * 庄内町清川 * 庄内町余目 * 新庄市東谷地田町 新庄市堀端町 * 新庄市沖の町 * 最上町向町 (旧) * 舟形町舟形 * 真室川町新町 * 大蔵村清水 * 鮭川村佐渡 * 戸沢村古口 * 山形市緑町 山形市薬師町 * 山形市旅籠町 * 寒河江市西根 * 東根市中央 * 尾花沢市若葉町 * 米沢市駅前 米沢市金池 * 長井市ままの上 (旧) * 山形小国町岩井沢 山形小国町小国小坂町 * 飯豊町上原 * 飯豊町椿 * 震度 2 : 鶴岡市温海 * 酒田市飛鳥 山形金山町中田 山形金山町金山 *				
2011年04月12日14時07分	福島県中通り	37° 03.1' N	140° 38.6' E	15km	M6.4
山形県	震度 4 : 上市市河崎 * 山辺町緑ヶ丘 (旧) * 中山町長崎 * 白鷹町荒砥 (旧) * 震度 3 : 鶴岡市温海川 鶴岡市藤島 * 酒田市亀ヶ崎 酒田市飛鳥 * 遊佐町遊佐 大蔵村肘折 * 山形市薬師町 * 寒河江市西根 * 寒河江市中央 * 村山市中央 * 天童市老野森 * 東根市中央 * 河北町谷地 河北町役場 * 西川町大井沢 * 西川町海味 * 山形朝日町宮宿 * 大江町左沢 * 大石田町緑町 * 米沢市林泉寺 * 南陽市三間通 * 高畠町高畠 * 山形川西町上小松 * 白鷹町黒鴨 震度 2 : 鶴岡市馬場町 鶴岡市道田町 * 鶴岡市羽黒町 * 鶴岡市上山添 * 鶴岡市下名川 * 酒田市宮野浦 * 酒田市本町 * 酒田市山田 * 酒田市観音寺 * 三川町横山 * 遊佐町舞鶴 (旧) * 庄内町清川 * 庄内町狩川 * 庄内町余目 * 新庄市東谷地田町 新庄市堀端町 * 新庄市沖の町 * 最上町向町 (旧) * 舟形町舟形 * 真室川町新町 * 大蔵村清水 * 鮭川村佐渡 * 戸沢村古口 * 山形市緑町 山形市旅籠町 * 尾花沢市若葉町 * 米沢市駅前 米沢市金池 * 長井市ままの上 (旧) * 山形小国町岩井沢 山形小国町小国小坂町 * 飯豊町上原 * 飯豊町椿 * 震度 1 : 鶴岡市温海 * 山形金山町中田 山形金山町金山 *				

発震時	震央地名	北緯	東経	深さ	規模
各地の震度					
2011年04月23日00時25分	福島県沖	37° 10.1' N	141° 11.6' E	21km	M5.4
山形県	震度 4	： 上市市河崎*			
	震度 3	： 舟形町舟形* 大蔵村肘折* 村山市中央* 天童市老野森* 東根市中央* 山辺町緑ヶ丘(旧)* 中山町長崎* 河北町谷地 河北町役場* 西川町大井沢* 山形朝日町宮宿* 尾花沢市若葉町* 大石田町緑町* 米沢市駅前 米沢市林泉寺* 米沢市金池* 南陽市三間通* 高島町高島* 山形川西町上小松* 白鷹町荒砥(旧)*			
	震度 2	： 鶴岡市馬場町 鶴岡市温海川 鶴岡市道田町* 鶴岡市藤島* 酒田市亀ヶ崎 酒田市飛鳥* 酒田市山田* 三川町横山* 庄内町狩川* 庄内町余目* 新庄市東谷地田町 新庄市堀端町* 新庄市沖の町* 最上町向町(旧)* 真室川町新町* 大蔵村清水* 鮭川村佐渡* 戸沢村古口* 山形市緑町 山形市薬師町* 山形市旅籠町* 寒河江市西根* 寒河江市中央* 西川町海味* 大江町左沢* 長井市ままの上(旧)* 山形小国町岩井沢 山形小国町小国小坂町* 白鷹町黒鴨 飯豊町上原* 飯豊町椿*			
	震度 1	： 鶴岡市羽黒町* 鶴岡市上山添* 鶴岡市下名川* 酒田市宮野浦* 酒田市本町* 酒田市観音寺* 遊佐町遊佐 遊佐町舞鶴(旧)* 山形金山町中田 山形金山町金山*			

(注) 地震の震源要素等は暫定値であり、再調査の後、変更することがある。

複数の震源要素を併記しているものは、ほぼ同時刻に発生した地震のため震度の分離ができないことを示す。

各地の震度は山形県のみを示し、*は地方公共団体または独立行政法人防災科学技術研究所の観測点である。

本資料は、独立行政法人防災科学技術研究所、北海道大学、弘前大学、東北大学、東京大学、名古屋大学、京都大学、高知大学、九州大学、鹿児島大学、気象庁、独立行政法人産業技術総合研究所、国土地理院、青森県、東京都、静岡県、神奈川県温泉地学研究所、横浜市及び独立行政法人海洋研究開発機構の地震観測データ、東北大学の臨時観測点（夏油、岩入、鶯沢、石淵ダム）のデータを基に作成している。このほか、平成23年（2011年）東北地方太平洋沖地震大学合同観測グループの臨時観測点（大和、滝沢村青少年交流の家、栗原瀬峰、一関花泉、宮古茂市、金華山臨時）のデータを利用している。

観測点別震度別地震回数(山形県)2011年

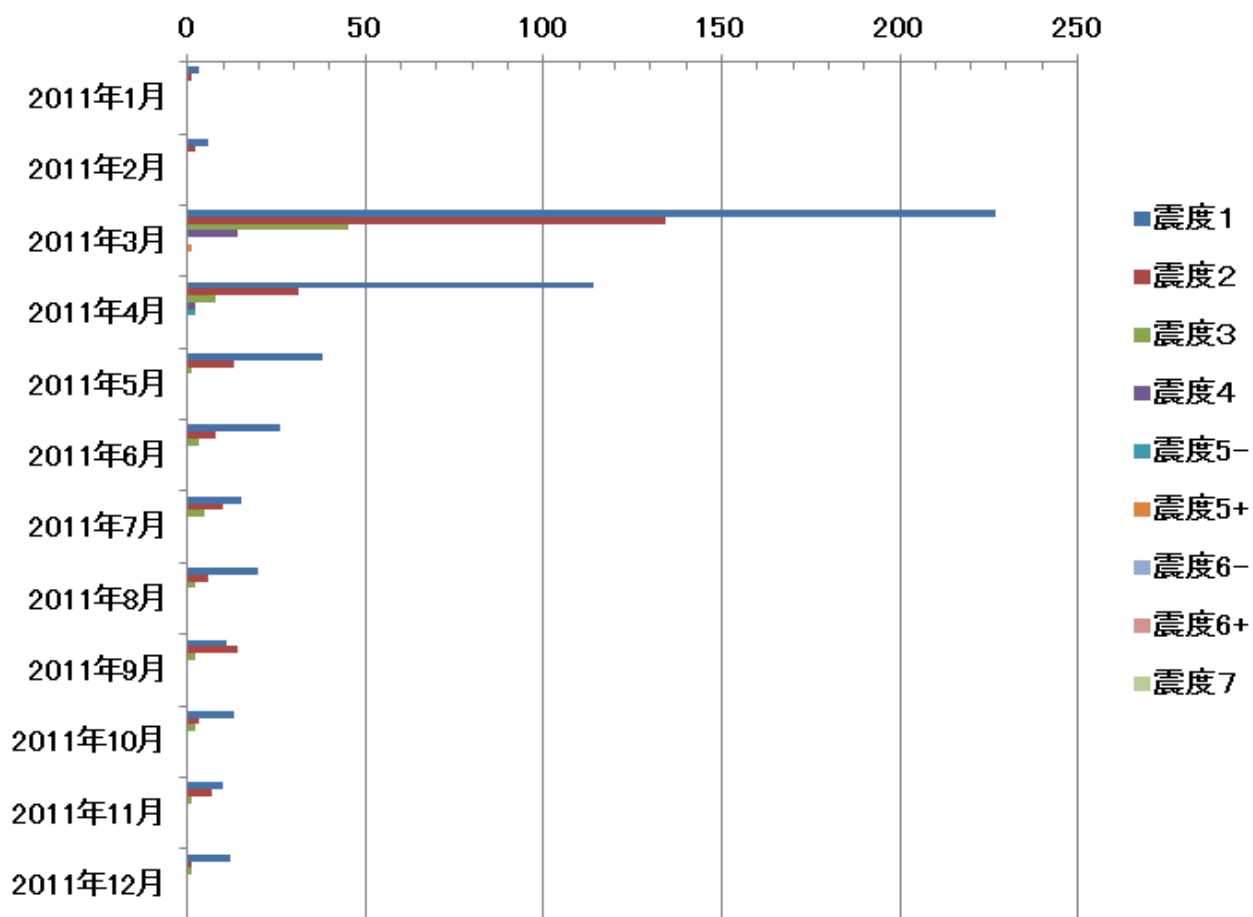
地域名称	震度観測点名称	震度1	震度2	震度3	震度4	震度5-	震度5+	震度6-	震度6+	震度7	合計
山形県庄内地方	鶴岡市馬場町	60	24	2	2	0	0	0	0	0	88
	鶴岡市温海川	102	39	3	3	0	0	0	0	0	147
	鶴岡市温海*	11	5	1	0	0	0	0	0	0	17
	鶴岡市道田町*	62	49	5	2	0	0	0	0	0	118
	鶴岡市藤島*	109	69	16	2	1	0	0	0	0	197
	鶴岡市羽黒町*	60	23	3	1	0	0	0	0	0	87
	鶴岡市上山添*	45	22	2	1	0	0	0	0	0	70
	鶴岡市下名川*	38	8	3	0	0	0	0	0	0	49
	酒田市飛島	13	5	1	0	0	0	0	0	0	19
	酒田市亀ヶ崎	133	70	18	2	0	0	0	0	0	223
	酒田市宮野浦*	35	43	8	2	0	0	0	0	0	88
	酒田市本町*	79	51	11	2	0	0	0	0	0	143
	酒田市飛鳥*	116	91	17	5	1	0	0	0	0	230
	酒田市山田*	121	69	14	1	1	0	0	0	0	206
	酒田市観音寺*	65	21	5	2	0	0	0	0	0	93
	三川町横山*	118	70	14	1	1	0	0	0	0	204
	遊佐町遊佐	101	68	14	2	1	0	0	0	0	186
	遊佐町舞鶴*	98	62	12	1	1	0	0	0	0	174
	庄内町清川*	35	6	3	0	0	0	0	0	0	44
	庄内町狩川*	128	54	9	2	1	0	0	0	0	194
庄内町余目*	99	59	11	2	0	0	0	0	0	171	
山形県最上地方	新庄市東谷地田町	120	47	7	0	2	0	0	0	0	176
	新庄市堀端町*	54	33	3	2	0	0	0	0	0	92
	新庄市沖の町*	70	37	4	2	0	0	0	0	0	113
	山形金山町中田	44	7	0	2	0	0	0	0	0	53
	山形金山町金山*	61	15	0	2	0	0	0	0	0	78
	最上町向町*	162	66	17	0	2	0	0	0	0	247
	舟形町舟形*	129	50	10	0	2	0	0	0	0	191
	真室川町新町*	93	38	4	2	0	0	0	0	0	137
	大蔵村肘折*	135	56	8	3	0	0	0	0	0	202
	大蔵村清水*	149	56	8	0	2	0	0	0	0	215
	鮭川村佐渡*	83	39	6	2	0	0	0	0	0	130
	戸沢村古口*	146	48	5	1	1	0	0	0	0	201
山形県村山地方	山形市緑町	105	37	7	2	0	0	0	0	0	151
	山形市薬師町*	114	44	12	2	0	0	0	0	0	172
	山形市旅籠町*	82	30	7	2	0	0	0	0	0	121
	寒河江市西根*	104	40	11	2	0	0	0	0	0	157
	寒河江市中央*	127	47	10	3	0	0	0	0	0	187
	上市市河崎*	311	103	36	8	1	1	0	0	0	460
	村山市中央*	211	96	31	5	2	0	0	0	0	345
	天童市老野森*	257	89	27	6	1	0	0	0	0	380
	東根市中央*	210	65	20	1	2	0	0	0	0	298
	山辺町緑ヶ丘*	307	94	32	2	2	0	0	0	0	437
	中山町長崎*	324	180	61	11	2	1	0	0	0	579
	河北町谷地	267	93	27	2	2	0	0	0	0	391
	河北町役場*	205	77	25	3	1	0	0	0	0	311
	西川町大井沢*	151	66	18	3	0	0	0	0	0	238
	西川町海味*	86	29	2	3	0	0	0	0	0	120
	山形朝日町宮宿*	145	47	7	3	0	0	0	0	0	202
	大江町左沢*	124	44	7	3	0	0	0	0	0	178
	尾花沢市若葉町*	163	64	15	0	1	1	0	0	0	244
	大石田町緑町*	157	56	10	1	2	0	0	0	0	226
	山形県置賜地方	米沢市駅前	233	78	27	1	1	0	0	0	0
米沢市林泉寺*		240	112	45	6	0	1	0	0	0	404
米沢市金池*		212	71	22	2	1	0	0	0	0	308
長井市ままの上*		91	37	3	1	0	0	0	0	0	132
南陽市三間通*		267	96	38	5	1	0	0	0	0	407
高畠町高畠*		258	94	34	5	1	0	0	0	0	392
山形川西町上小松*		206	82	29	3	1	0	0	0	0	321
山形小国町岩井沢		101	50	8	2	0	0	0	0	0	161
山形小国町小国小坂町*		95	49	10	2	0	0	0	0	0	156
白鷹町黒鴨		129	42	8	3	0	0	0	0	0	182
白鷹町荒砥*		323	117	37	5	2	0	0	0	0	484
飯豊町上原*		132	47	4	2	0	0	0	0	0	185
飯豊町椿*	92	37	9	2	0	0	0	0	0	140	
合計		8703	3613	883	150	39	4	0	0	0	13392

※ * は地方公共団体または独立行政法人防災科学技術研究所の観測点である。

※ 山形県震度観測点で移設した旧観測点の震度は、新観測点に含めている。これは移設が同じ敷地内であり、旧観測点の震度は継続しているためである。

月別震度別地震回数(山形県)2011年

	震度1	震度2	震度3	震度4	震度5-	震度5+	震度6-	震度6+	震度7	合計
2011年1月	3	1	0	0	0	0	0	0	0	4
2011年2月	6	2	0	0	0	0	0	0	0	8
2011年3月	227	134	45	14	0	1	0	0	0	421
2011年4月	114	31	8	2	2	0	0	0	0	157
2011年5月	38	13	1	0	0	0	0	0	0	52
2011年6月	26	8	3	0	0	0	0	0	0	37
2011年7月	15	10	5	0	0	0	0	0	0	30
2011年8月	20	6	2	0	0	0	0	0	0	28
2011年9月	11	14	2	0	0	0	0	0	0	27
2011年10月	13	3	2	0	0	0	0	0	0	18
2011年11月	10	7	1	0	0	0	0	0	0	18
2011年12月	12	1	1	0	0	0	0	0	0	14
合計	495	230	70	16	2	1	0	0	0	814



※地方公共団体および独立行政法人防災科学技術研究所の観測点データも含む。