



台風第9号の今後の見通しについて

8月8日14時現在の台風第9号に関する概要や
留意事項を別添の通りお知らせします。

問合せ先：山形地方気象台 防災気象官 菅原
電話 023-622-0632

台風第9号の今後の見通し

- 明後日10日（火）午前中に山形県に接近するおそれ。
- 低気圧の影響により 10日は庄内を中心に暴風のおそれがある。
- 庄内を中心に暴風による果実の落下、農作物の倒伏、塩風害のおそれがある。収穫期を迎える農作物の管理など、早めの対応を。
- 土砂災害や低い土地の浸水、河川の増水や氾濫に注意・警戒。
- 山形県では、10日（火）は波が高まるおそれがある。

- 大型の台風第9号は、8日12時には薩摩川内市の南西約380kmにあつて、1時間におよそ30キロの速さで北北東へ進んでいます。台風は、九州に上陸し、その後日本海を発達しながら北東へ進み、9日夕方までには温帯低気圧に変わり、10日午前中に山形県に接近するおそれがあります。
- 気象台の発表する最新の防災気象情報、「キキクル（危険度分布）」「雨雲の動き」「今後の雨」も参考にしてください。

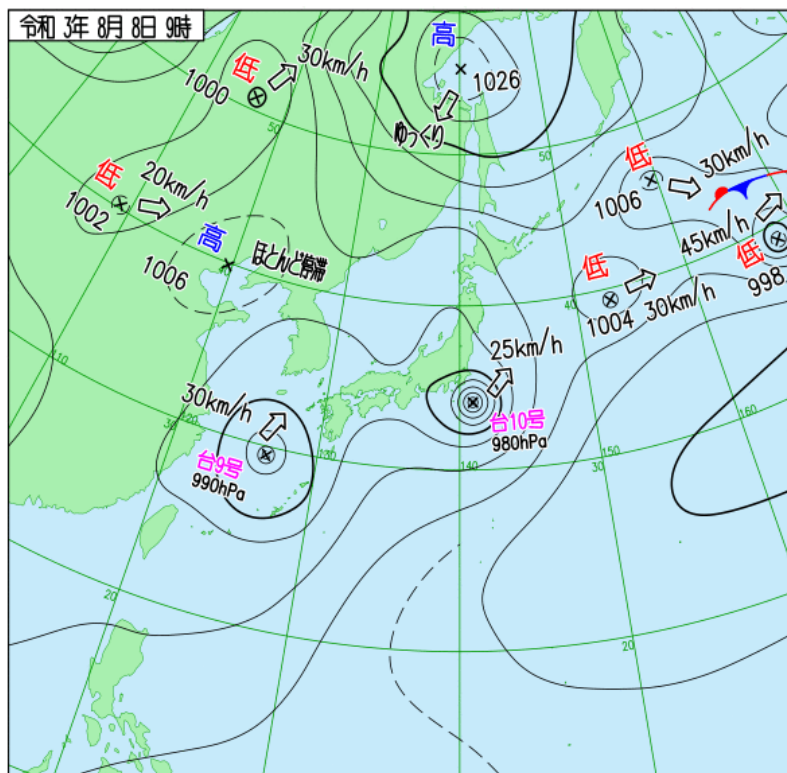
今後の予想を含めた最新の情報は、気象台が発表した気象情報をご利用ください。

気象庁HP：<https://www.jma.go.jp/jma/index.html>

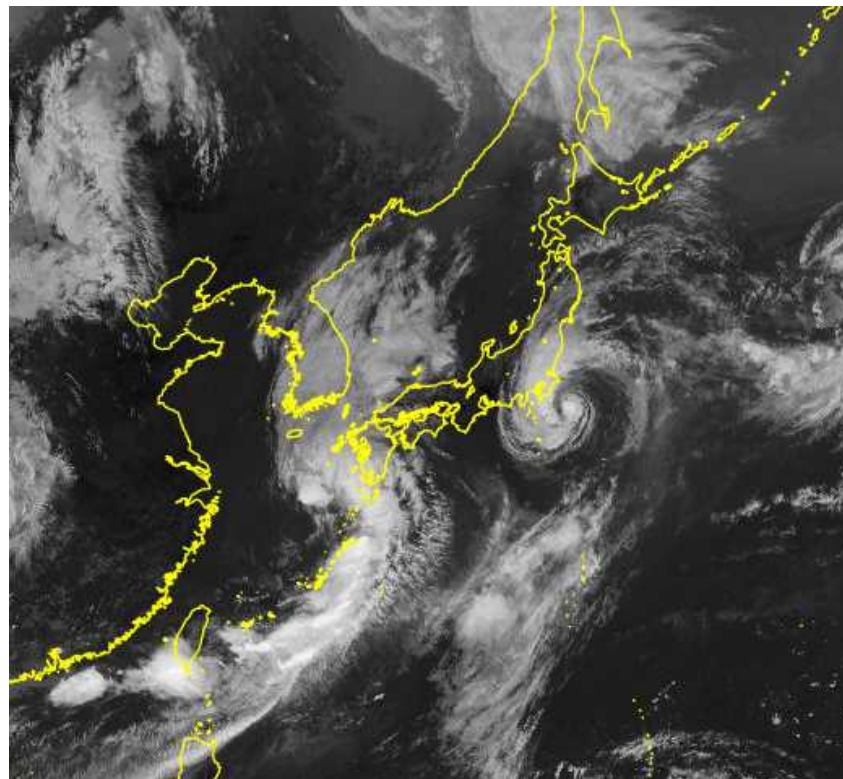
キキクル（危険度分布：土砂／浸水／洪水）：https://www.jma.go.jp/bosai/#pattern=rain_level

雨の様子（雨雲の動き／今後の雨）：<https://www.jma.go.jp/bosai/nowc/>
<https://www.jma.go.jp/bosai/kaikotan/>

気象実況



8日09時の実況天気図



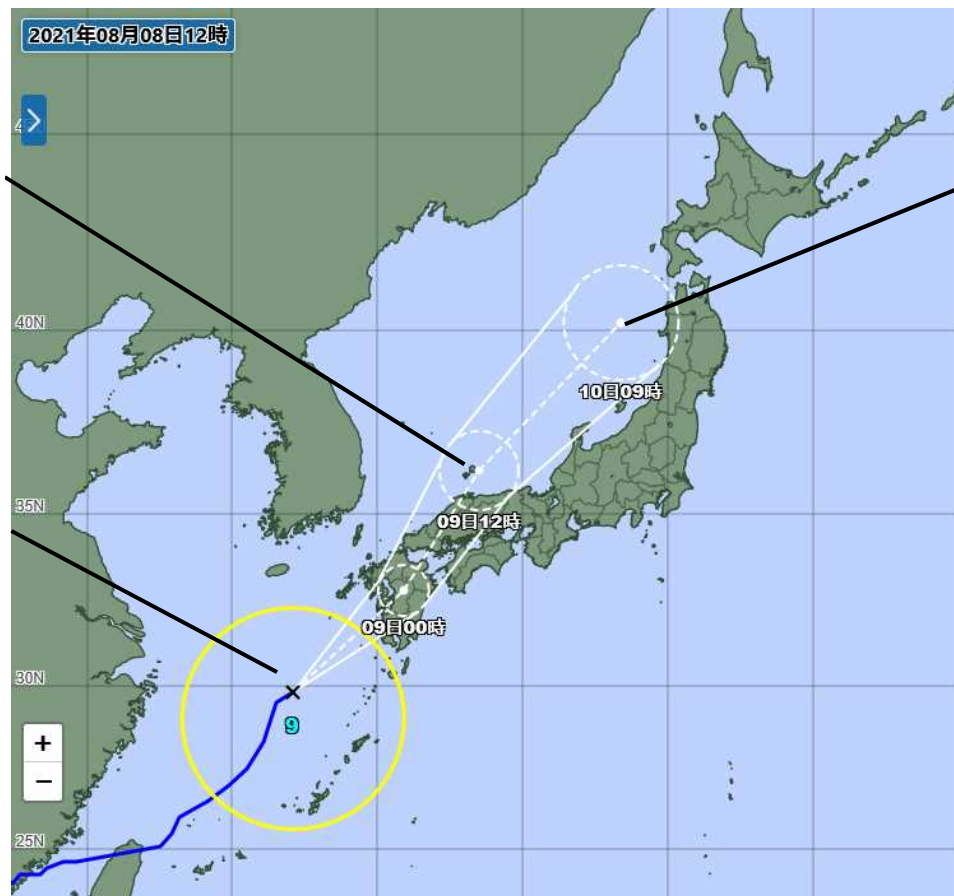
8日12時00分の気象衛星画像

今後の予想を含めた最新の情報は、気象台が発表した気象情報をご利用ください。
(天気図：https://www.jma.go.jp/bosai/weather_map/)
(衛星画像：<https://www.jma.go.jp/bosai/map.html#&contents=himawari>)

台風第9号の進路予報 (8日12時)

09日12時の予報	
種別	台風
強さ	-
存在地域	松江市の北北東約90km
予報円の中心	北緯36度10分(36.2度) 東経133度30分(133.5度)
進行方向、速さ	北北東 35km/h(20kt)
中心気圧	990hPa
最大風速	20m/s(40kt)
最大瞬間風速	30m/s(60kt)
予報円の半径	120km(65NM)

08日12時の実況	
種別	台風
大きさ	-
強さ	-
存在地域	薩摩川内市の南西約380km
中心位置	北緯29度50分(29.8度) 東経127度5分(127.1度)
進行方向、速さ	北北東 30km/h(17kt)
中心気圧	990hPa
中心付近の最大風速	20m/s(40kt)
最大瞬間風速	30m/s(60kt)
15m/s以上の強風域	南側 460km(250NM) 北側 280km(150NM)



台風第9号(レポート)	
2021年08月08日12時45分発表	
10日09時の予報	
種別	温帯低気圧
強さ	-
存在地域	男鹿半島の西北西約120km
予報円の中心	北緯40度10分(40.2度) 東経138度25分(138.4度)
進行方向、速さ	北東 30km/h(16kt)
中心気圧	980hPa
最大風速	25m/s(50kt)
最大瞬間風速	35m/s(70kt)
予報円の半径	165km(90NM)



台風の予想位置などが変わることがありますので、最新の情報をご利用下さい。
 (台風情報 : <https://www.jma.go.jp/bosai/map.html#contents=typhoon>)

警報級・注意報級の現象が予想される期間

	9日								10日				11日
	0-3時	3-6時	6-9時	9-12時	12-15時	15-18時	18-21時	21-24時	0-6時	6-12時	12-18時	18-24時	0-24時
	未明	明け方	朝	昼前	昼過ぎ	夕方	夜のはじめ頃	夜遅く					
低気圧接近									←—————→				
大雨・洪水 (ミリ)	(山) 村山												
	(山) 置賜												
	(山) 庄内												
	(山) 最上												
暴風 (メートル)	(山) 庄内	海上											
		陸上							20 ~ 24				
	(山) 村山												
	(山) 置賜												
(山) 最上													
波浪 (メートル)	(山) 庄内										6		

■ 警報級
■ 警報級の可能性あり
■ 注意報級

予想雨量 9日から10日まで
 山形県の多いところで100から200ミリ

注意：この予想は変わる可能性があります。最新の情報を確認してください。

今後の予想を含めた最新の情報は、気象台が発表した気象情報をご利用ください。
 (気象警報・注意報：<https://www.jma.go.jp/bosai/map.html#contents=warning>)

台風接近に備えて

あらかじめ、お住まいの場所でどのような災害が発生しやすいのかを確認し、明るいうちに安全な場所に移動するなど、雨や風が強まる前に早めの準備・対策をお願いします。

- 台風の接近前から、風雨が強まるおそれがある
 - ・ 市町村の避難に関する情報に注意し、早め早めの安全確保
 - ・ 農業施設や用水路等の見回りなどで外に出ない
 - ・ がけや溪流、増水している河川、海岸や河口に近づかない
 - ・ 交通機関への影響を考慮した行動
 - ・ 風雨が強いときは、極力外出しない
 - ・ 停電の備え
- 暴風に警戒～早めの対策
 - ・ 風で飛ばされそうなものは片付ける
 - ・ 農業施設、漁業施設などへの対策
 - ・ 果実などの落下防止対策

今後の予想を含めた最新の情報は、以下からご利用ください。

- 気象警報・注意報（大雨、洪水、暴風（雪）、波浪、高潮、大雪などによる災害への警戒・注意を呼びかける）
<https://www.jma.go.jp/bosai/map.html#contents=warning>
- キキクル(危険度分布)（どこで土砂災害、浸水害、洪水害の危険度が高まると予測されているかを地図上で表示）
 - 土砂キキクル(危険度分布) <https://www.jma.go.jp/bosai/risk/#zoom:9/lat:38.463267/lon:140.451965/colordepth:normal/elements:land>
 - 浸水キキクル(危険度分布) <https://www.jma.go.jp/bosai/risk/#zoom:9/lat:38.463267/lon:140.450592/colordepth:normal/elements:inund>
 - 洪水キキクル(危険度分布) <https://www.jma.go.jp/bosai/risk/#zoom:9/lat:38.463267/lon:140.450592/colordepth:normal/elements:flood>
- 各地の気象情報（気象概況や大雨の見通し）
<https://www.jma.go.jp/bosai/map.html#contents=information&element=information>
- 台風情報（台風の位置・強さ・速度などの解析・予報、大雨や暴風の見通し）
<https://www.jma.go.jp/bosai/map.html#contents=typhoon>
- 指定河川洪水予報（国や都道府県の管理する主な河川の氾濫の危険度を予測）
<https://www.jma.go.jp/bosai/flood/>
- 土砂災害警戒情報（命に危険が及ぶ土砂災害の発生が切迫したときに厳重な警戒を呼びかける）
<https://www.jma.go.jp/bosai/map.html#contents=warning>
- 最新の気象データ（雨雲の動き（降水・雷・竜巻ナウキャスト）、今後の雨、雨や風の観測データ、衛星画像）
<https://www.jma.go.jp/bosai/nowc/>
<https://www.jma.go.jp/bosai/kaikotan/>
https://www.data.jma.go.jp/obd/stats/data/mdrr/pre_rct/index24_rct.html
https://www.data.jma.go.jp/obd/stats/data/mdrr/wind_rct/index_mxwsp.html
<https://www.jma.go.jp/bosai/map.html#contents=himawari>
- 14か国語による防災気象情報の提供
<https://www.jma.go.jp/jma/kokusai/multi.html>
- 避難行動判定フロー・避難情報のポイント（内閣府（防災担当））
http://www.bousai.go.jp/oukyu/hinanjouhou/r3_hinanjouhou_guideline/pdf/point.pdf
- 新型コロナウイルス感染症が収束しない中での避難について（内閣府（防災担当）・消防庁）
<http://www.bousai.go.jp/pdf/colonapoint.pdf>



気象庁HPのバナーをご利用ください

(参考) 5段階の警戒レベルと防災気象情報

警戒レベル	住民が取るべき行動	市町村の対応	気象庁等の情報		相当する警戒レベル	
5	命の危険 直ちに安全確保! ・すでに安全な避難ができず、命が危険な状況。いまいる場所よりも安全な場所へ直ちに移動等する。	緊急安全確保 ※必ず発令される情報ではない	大雨 特別警報	キキクル (危険度分布) 氾濫発生情報	5相当	
<警戒レベル4までに必ず避難!>						
4	・過去の重大な災害の発生時に匹敵する状況。この段階までに避難を完了しておく。 ・台風などにより暴風が予想される場合は、暴風が吹き始める前に避難を完了しておく。	避難指示 第4次防災体制 (災害対策本部設置)	土砂災害警戒情報	高潮警報 高潮特別警報	※2 極めて危険 非常に危険 氾濫危険情報	4相当
3	危険な場所から高齢者等は避難 ・高齢者等以外の人にも必要に応じ、普段の行動を見合わせ始めたり、避難の準備をしたり、自主的に避難する。	高齢者等避難 第3次防災体制 (避難指示の発令を判断できる体制)	※1 大雨警報 洪水警報	高潮警報に切り替える可能性が高い 注意報	警戒(警報級) 氾濫警戒情報	3相当
2	自らの避難行動を確認 ・ハザードマップ等により、自宅等の災害リスクを再確認するとともに、避難情報の把握手段を再確認するなど。	第2次防災体制 (高齢者等避難の発令を判断できる体制) 第1次防災体制 (連絡要員を配置)	大雨警報に切り替える可能性が高い 注意報 大雨注意報 洪水注意報	高潮注意報	注意(注意報級) 氾濫注意情報	2相当
1	災害への心構えを高める	・心構えを一段高める ・職員の連絡体制を確認	早期注意情報(警報級の可能性)			

「避難情報に関するガイドライン」(内閣府)に基づき気象庁において作成

※1 夜間～翌日早朝に大雨警報(土砂災害)に切り替える可能性が高い注意報は、警戒レベル3(高齢者等避難)に相当します。
 ※2 「極めて危険」(濃い紫)が出現するまでに避難を完了しておくことが重要であり、「濃い紫」は大雨特別警報が発表された際の警戒レベル5緊急安全確保の発令対象区域の絞り込みを活用することが考えられます。