

網走・北見・紋別地方

農業気象情報

令和8年5月

網走地方気象台
令和8年6月4日

【5月1日から31日までの気象概況】

事項	概況
天気	この期間、前半は低気圧や気圧の谷の影響で曇りや雨の日が多く、後半は天気が周期的に変化した。

【5月の要素別平年差（比）】

要素	平年差（比）
気温	平年より高いか、平年並だった。
降水量	紋別北部で平年よりかなり多く、その他は平年並か平年より多かった。
日照時間	平年並だった。

【日々の概況】

日付	気象概況
1日	低気圧が発達しながら日本海から近づき、晴れのち曇り、一時雨が降った。
2日	発達した低気圧が北海道の南を通過し、雨のち曇った。
3日	前線を伴った低気圧が日本海から近づき、晴れのち雨が降った。
4日	前線を伴った低気圧が発達しながら北海道を通過し、雨のち雪が降った。
5日	高気圧に覆われ、晴れ時々曇った。
6日	日本の東に中心を持つ高気圧に覆われ、晴れた。
7日	前線を伴った低気圧が北海道付近を通過し、曇り、紋別地方で一時雨が降った。
8日	低気圧を含む気圧の谷の中、雨時々曇った。
9日	低気圧を含む気圧の谷が通過し、雨時々曇り、雪の降った所があった。
10日	高気圧に覆われ、晴れた。
11日	寒気を伴った気圧の谷が通過し、曇り、ところどころで雨が降った。
12日	日本の東に中心を持つ高気圧に覆われ、晴れた。
13日	気圧の谷が通過し、曇り一時雨が降った。
14日	オホーツク海から千島方面に進んだ高気圧に覆われ、曇りのち晴れた。
15日	高気圧に覆われ、晴れた。
16日	高気圧の圏内で、晴れ時々曇った。
17日	オホーツク海に中心を持つ高気圧の影響により、曇り、雨の降った所があった。
18日	気圧の谷が近づき、曇り、ところどころで雨が降った。
19日	気圧の谷が通過し、曇り時々雨が降った。
20日	気圧の谷の中、曇り時々晴れ、一時雨が降った。
21日	サハリン付近に中心を持つ高気圧に覆われ、曇った。

22日	千島近海に移動した高気圧に覆われ、晴れた。
23日	千島近海に中心を持つ高気圧に覆われ、晴れた。
24日	日本の東に中心を持つ高気圧に覆われ、概ね晴れたが、気圧の谷が近づき、夜雨が降った。
25日	気圧の谷が通過し、その後高気圧に覆われ、曇りのち晴れた。
26日	日本のはるか東に中心を持つ高気圧に覆われ、曇り時々晴れた。
27日	気圧の谷の中、曇り時々晴れた。
28日	日本海から前線を伴った低気圧が近づき、曇り、朝晩雨が降った。
29日	前線を伴った低気圧が北海道の北を通過し、曇り時々雨が降った。
30日	オホーツク海からのびる気圧の谷の中、曇り時々雨が降った。
31日	日本の東に中心を持つ高気圧に覆われ、晴れ時々曇った。

【 月の気象官署・特別地域気象観測所の統計値 】

・5月

	気 温 (°C)				降 水 量 (mm)				日 照 時 間 (h)			
	月平均	平年値	平年差	階 級	月合計	平年値	平年比	階 級	月合計	平年値	平年比	階 級
網 走	10.9	9.8	+1.1	高い	64.5	64.1	101%	平年並	184.0	187.1	98%	平年並
雄 武	10.4	9.0	+1.4	高い	179.5	61.1	294%	かなり多い	168.6	176.0	96%	平年並
紋 別	10.7	9.6	+1.1	平年並	134.0	58.4	229%	かなり多い	178.0	179.3	99%	平年並

(注1) 観測値は後日一部訂正されることがあります。

(注2) 統計値の階級は「高い(多い)」、「平年並」、「低い(少ない)」の3段階で表示します。各階級の幅は、平年値の作成期間(1991年～2020年の30年間)における各階級の出現率が1:1:1となるように決めてあります。なお、高い(多い)方から上位10%に該当する場合は「かなり高い(多い)」、低い(少ない)方から下位10%に該当する場合は「かなり低い(少ない)」で表しています。

【 極 値 更 新 】 (気象官署・地域気象観測所で5月としての第1位を更新した記録)

項 目	地 点 名
月降水量の多い方から (mm)	雄武 179.5、興部 176.0、紋別小向 102.5
月最深積雪の大きい方から (cm)	西興部 9 (5日)
日降水量 (mm)	紋別小向 28.5 (2日)
日最大1時間降水量 (mm)	興部 10.0 (2日)、東藻琴 22.0 (29日)、美幌 23.0 (29日)、置戸常元 13.5 (2日)
日最大10分間降水量 (mm)	西興部 5.5 (20日)、宇登呂 7.5 (29日)、女満別 6.5 (29日)、東藻琴 11.0 (29日)、小清水 6.5 (29日)、美幌 13.0 (29日)、山園 11.0 (29日)
積雪差日合計 (cm)	滝上 11 (4日)
日最低気温の高い方から (°C)	小清水 14.8 (28日)、津別 15.3 (27日)
日最大瞬間風速・風向 (m/s)	雄武 西南西 27.2 (5日)、滝上 南西 29.0 (5日)、白滝 西 26.4 (5日)

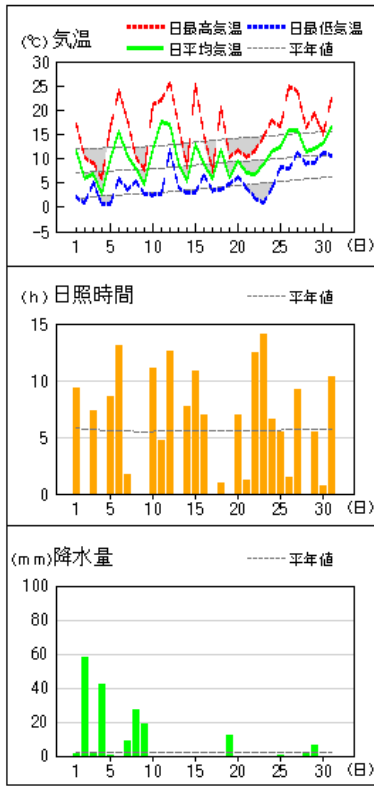
・網走、雄武、紋別の統計開始年は地域気象観測所と同様に比較するため、湿度は2021年、瞬間風速は2008年、10分間降水量は2008年、降雪・積雪は1999年、日照時間は1989年、その他は1976年とした。ただし、地域気象観測所の統計開始年は機器の設置等により観測所によって異なる。

・統計期間10年以上の観測所及び項目を掲載している。

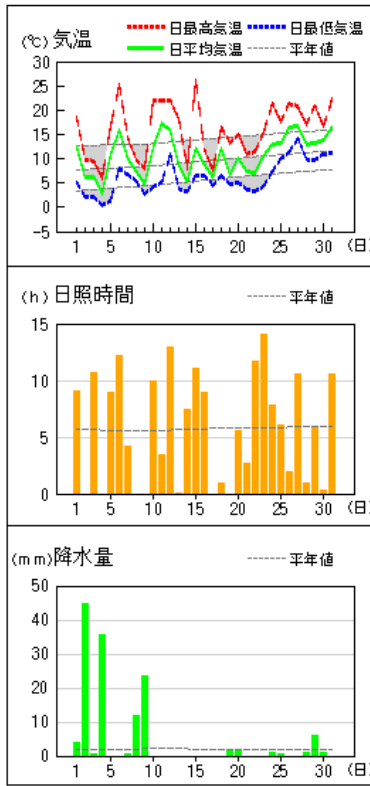
2026年5月 アメダス気象経過図（紋別地方）

アメダス 気象経過図：2026年05月01日-2026年05月31日

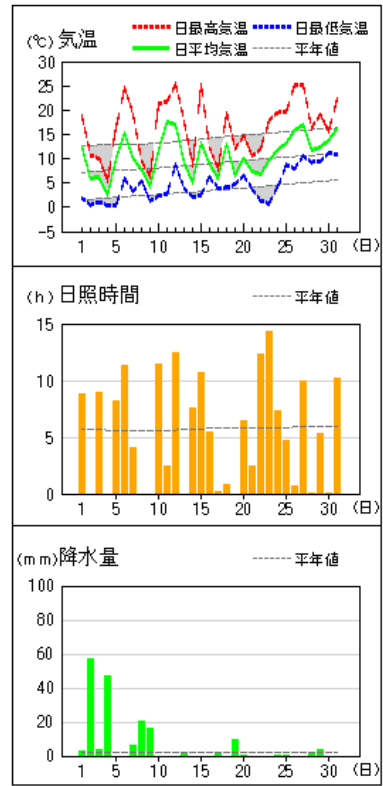
雄武



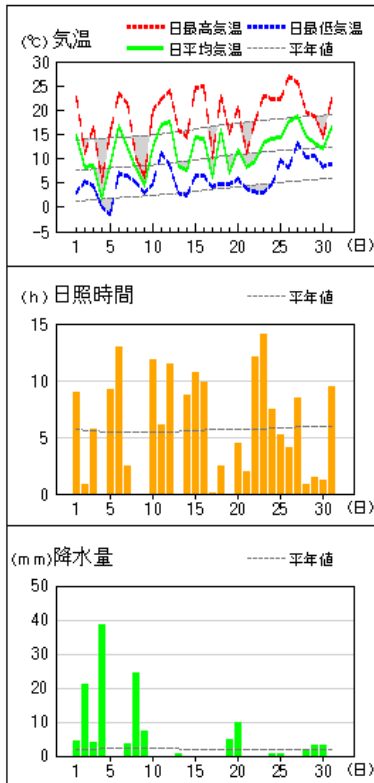
紋別



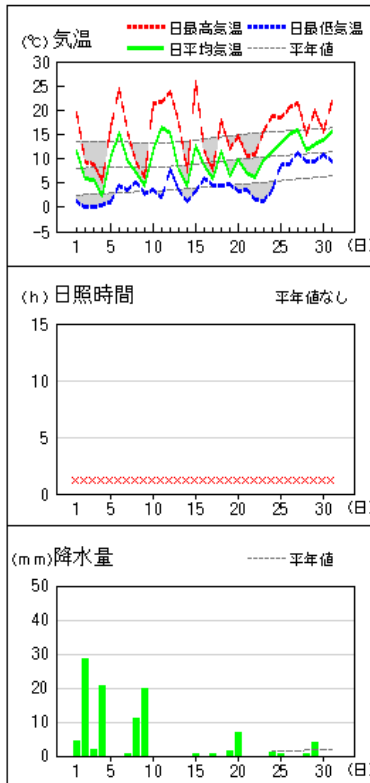
興部



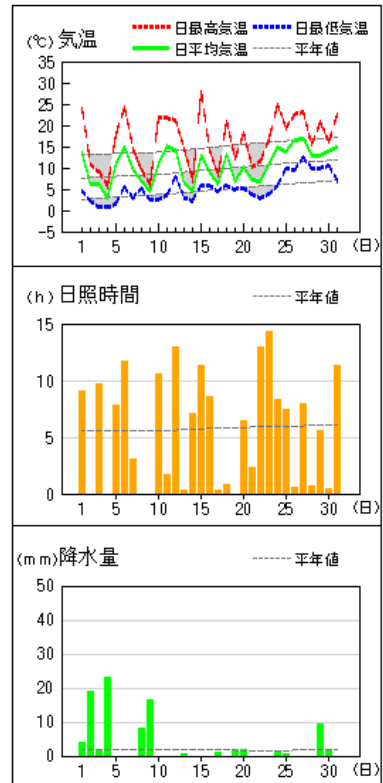
西興部



紋別小向



湧別

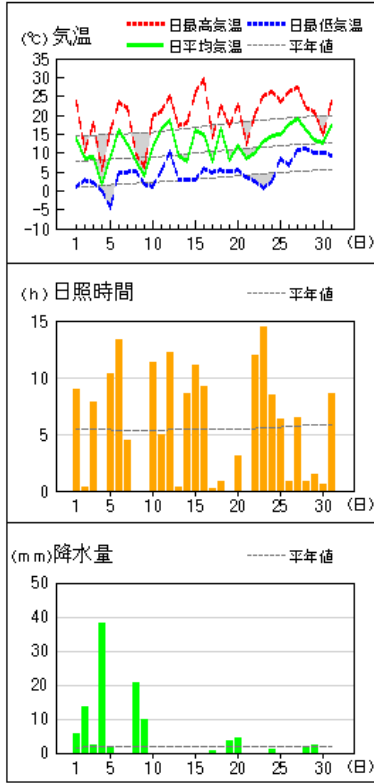


※ 紋別小向では、日照時間の観測を行なっていません。

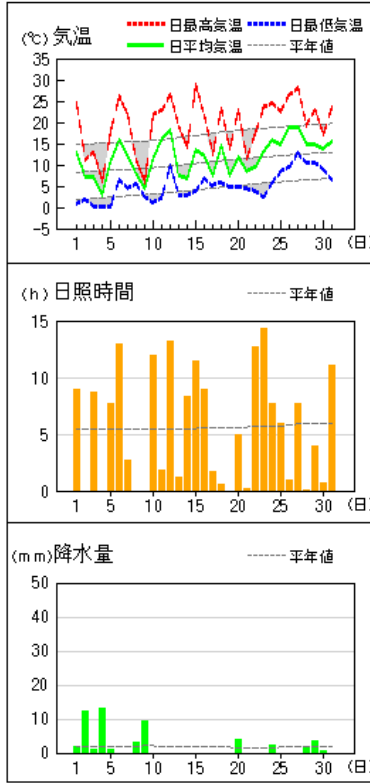
2026年5月 アメダス気象経過図（紋別地方）

アメダス 気象経過図：2026年05月01日-2026年05月31日

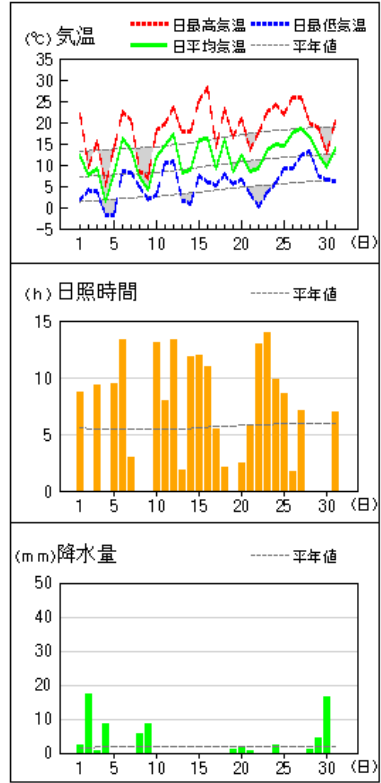
滝上



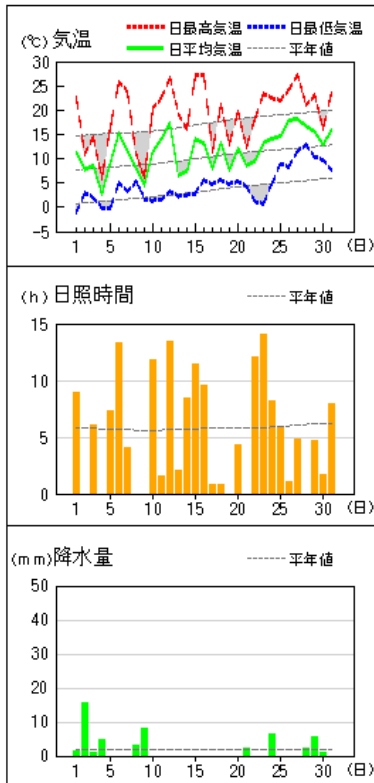
遠軽



白滝



生田原



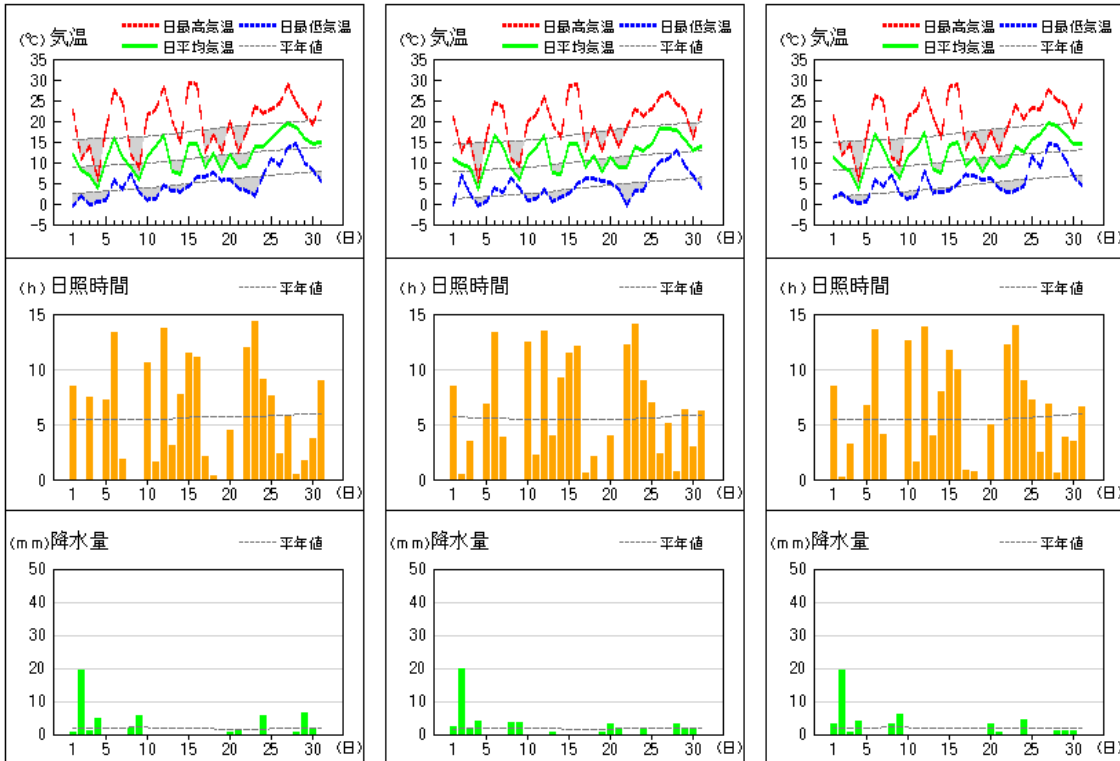
2026年5月 アメダス気象経過図（北見地方）

アメダス 気象経過図：2026年05月01日-2026年05月31日

北見

留辺蘂

境野



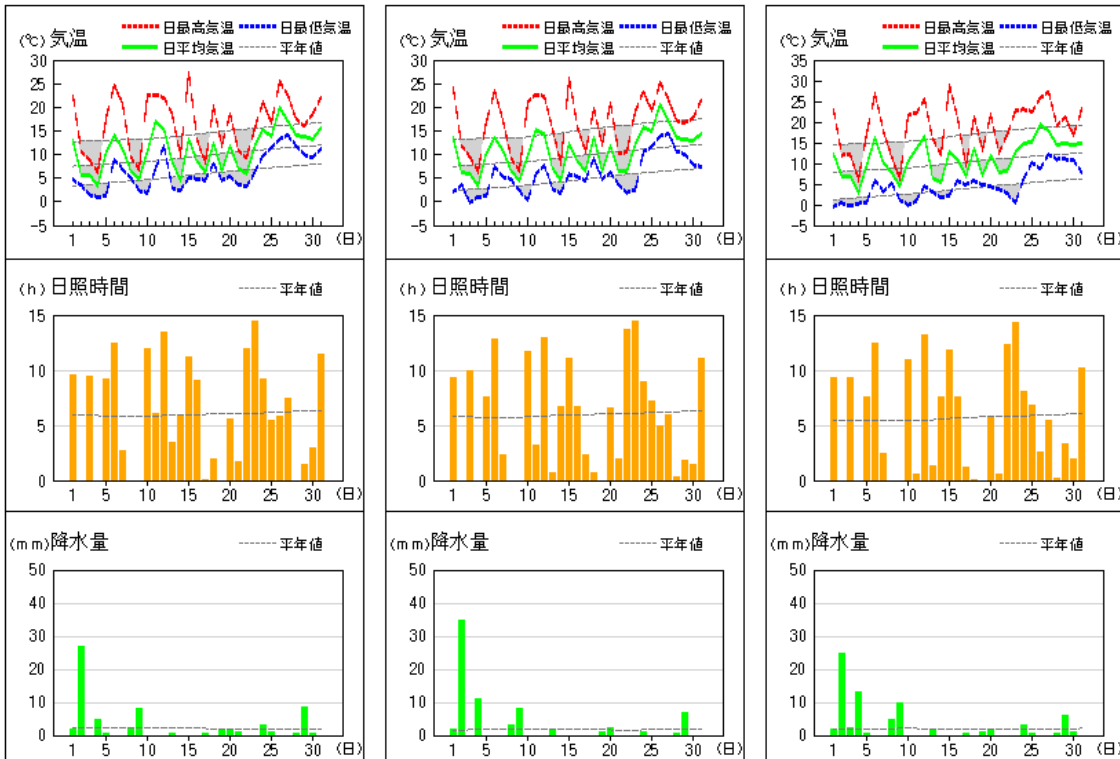
2026年5月 アメダス気象経過図（網走地方）

アメダス 気象経過図：2026年05月01日-2026年05月31日

網走

常呂

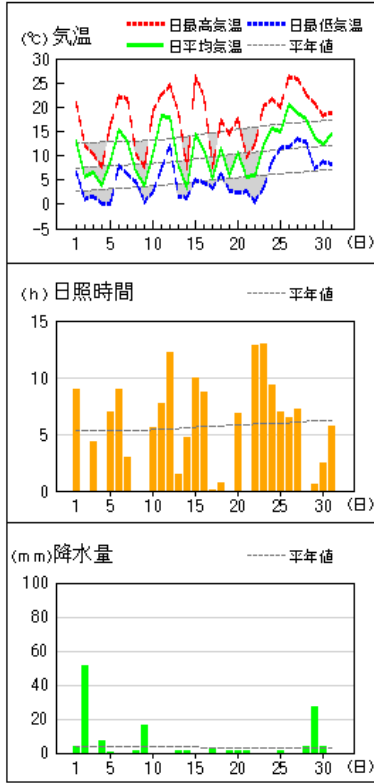
佐呂間



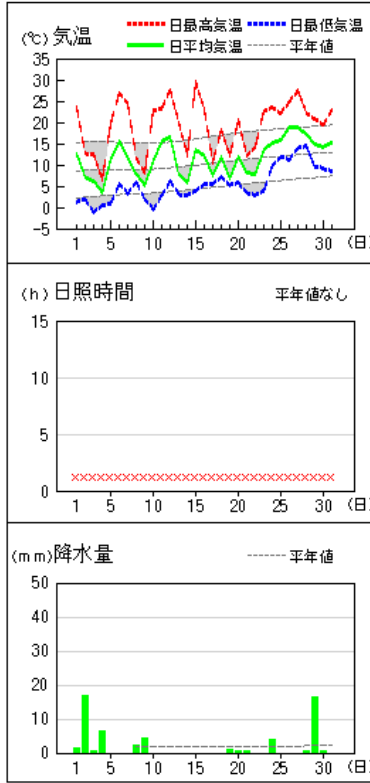
2026年5月 アメダス気象経過図（網走地方）

アメダス 気象経過図：2026年05月01日-2026年05月31日

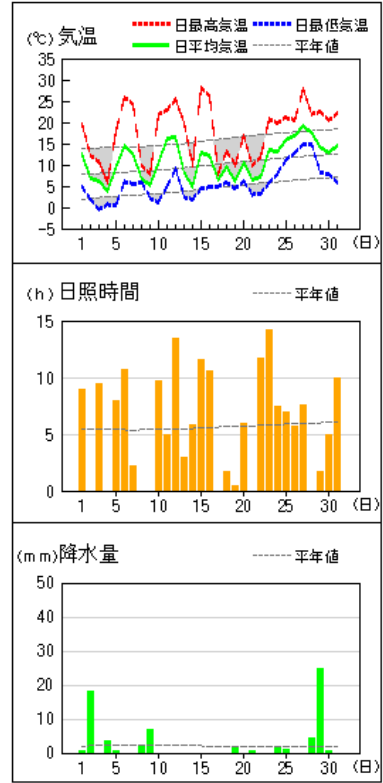
宇登呂



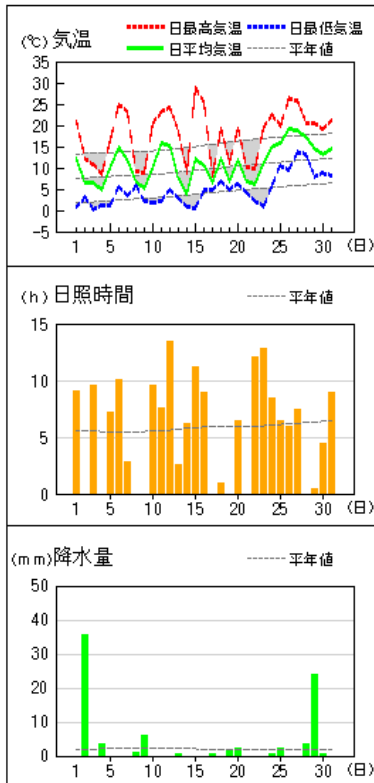
女満別



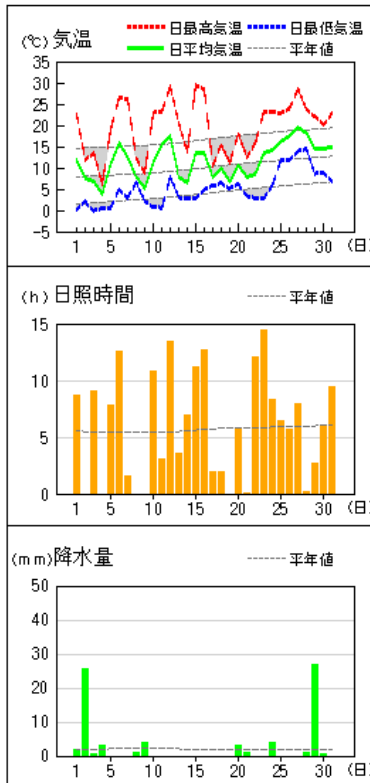
小清水



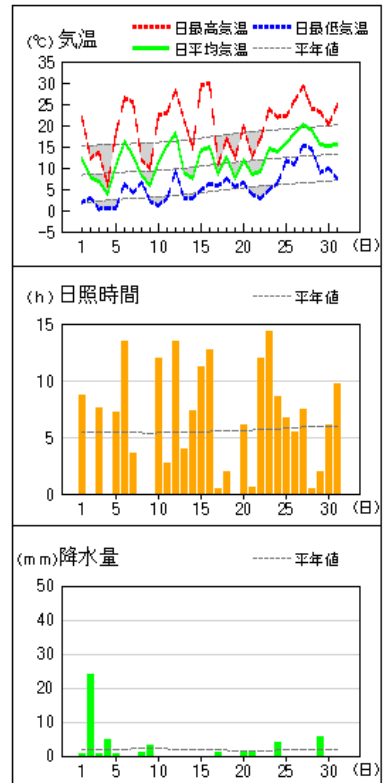
斜里



美幌

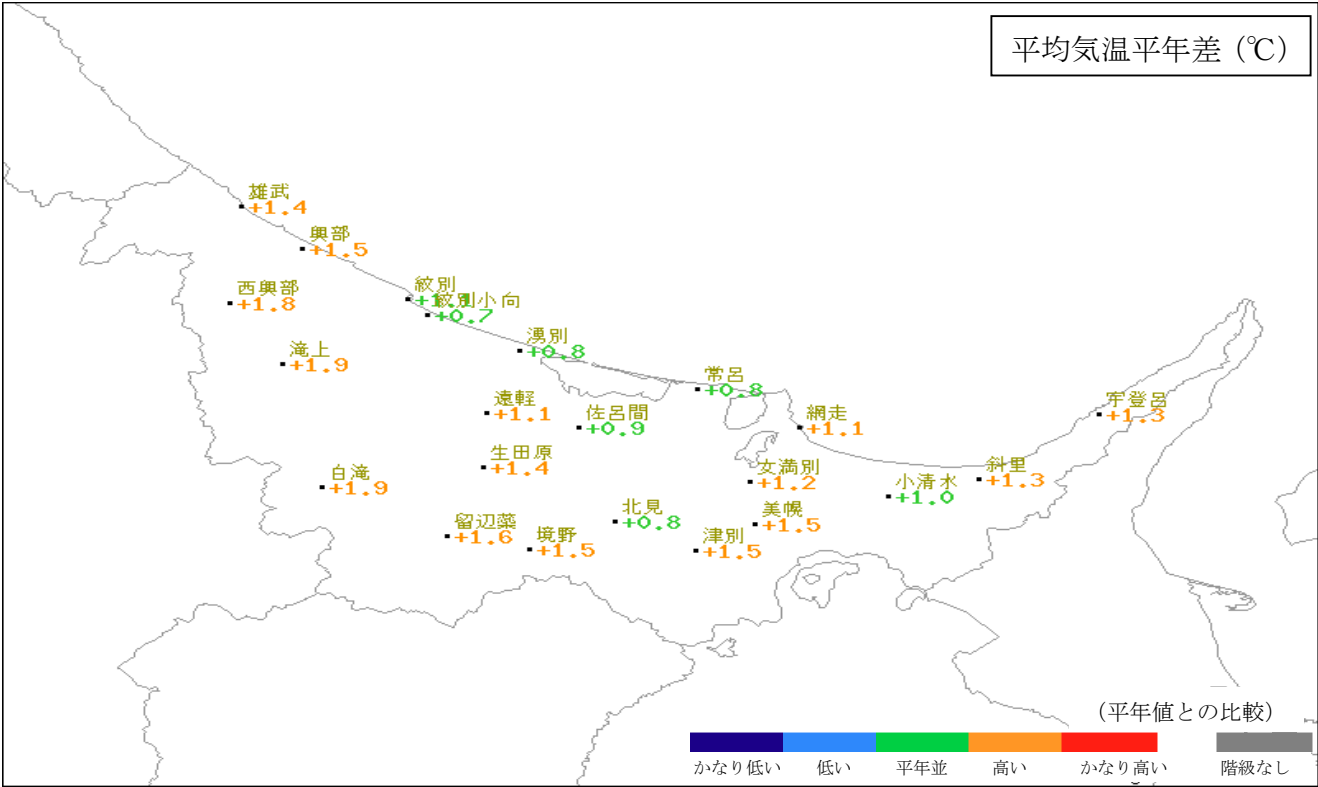
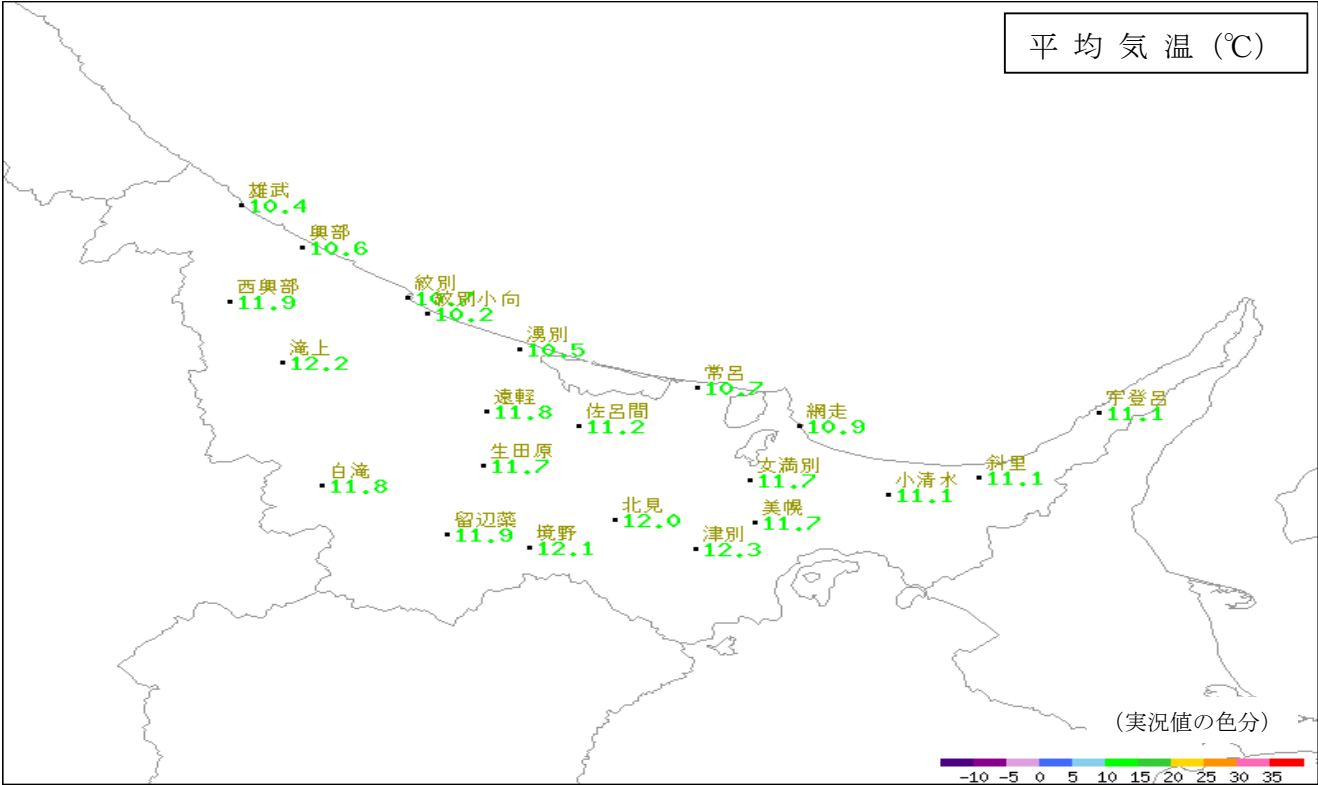


津別



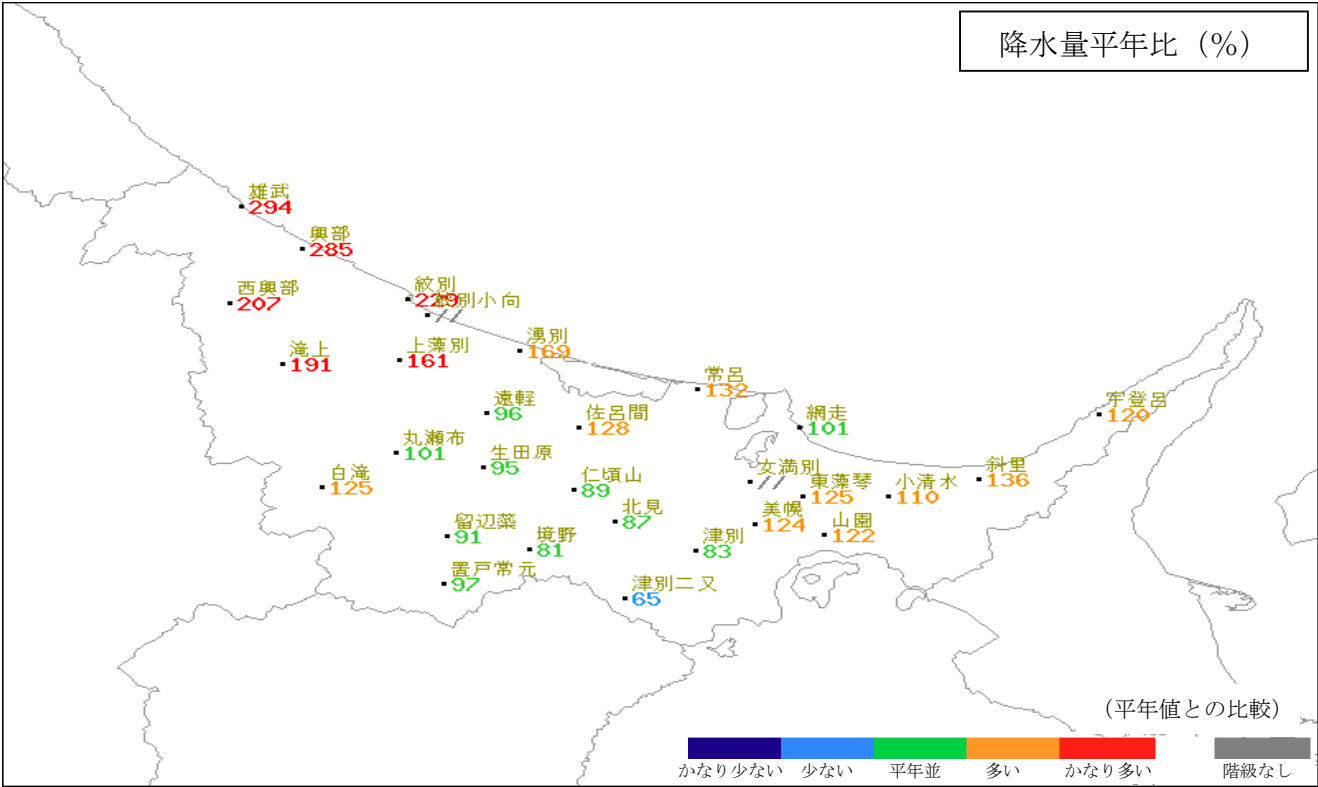
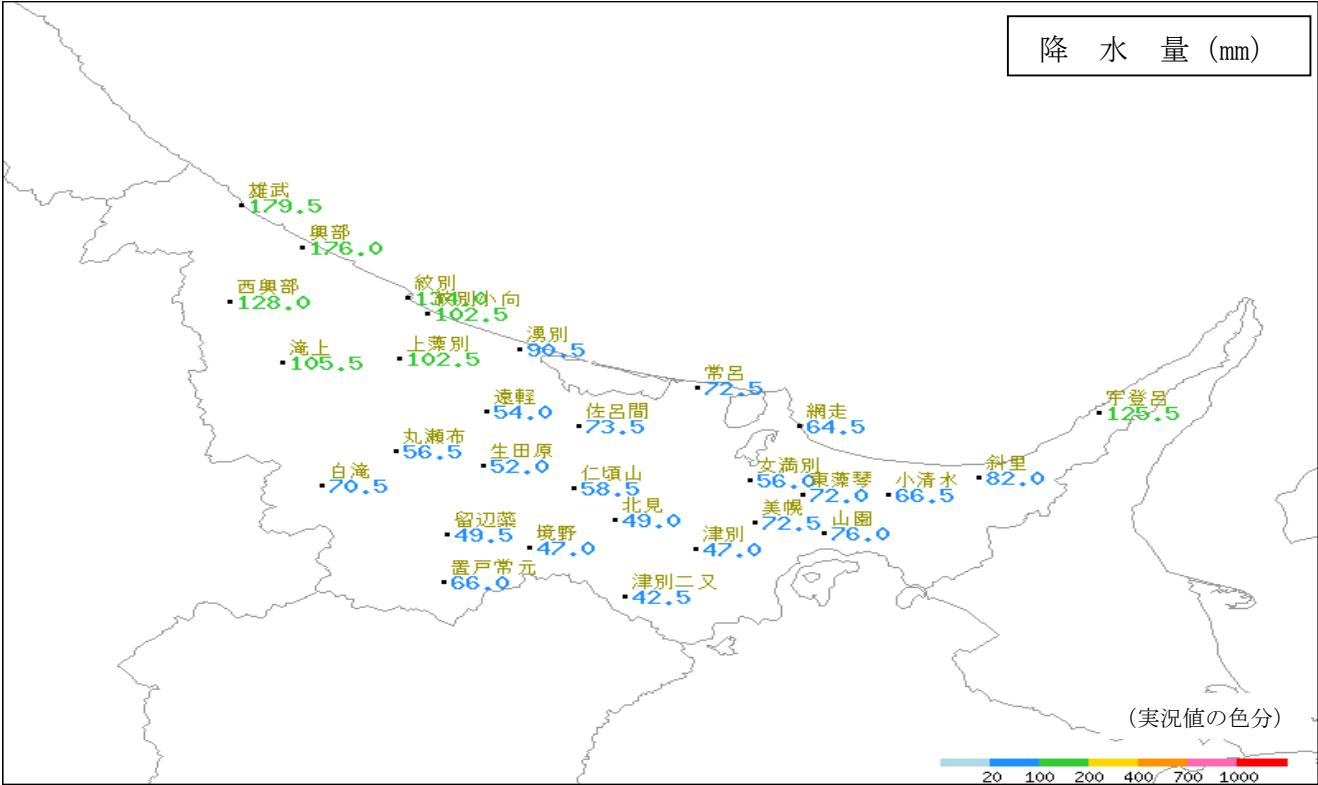
※ 女満別では、日照時間の観測を行なっていません。

2026年5月 気象分布図 (平均気温)



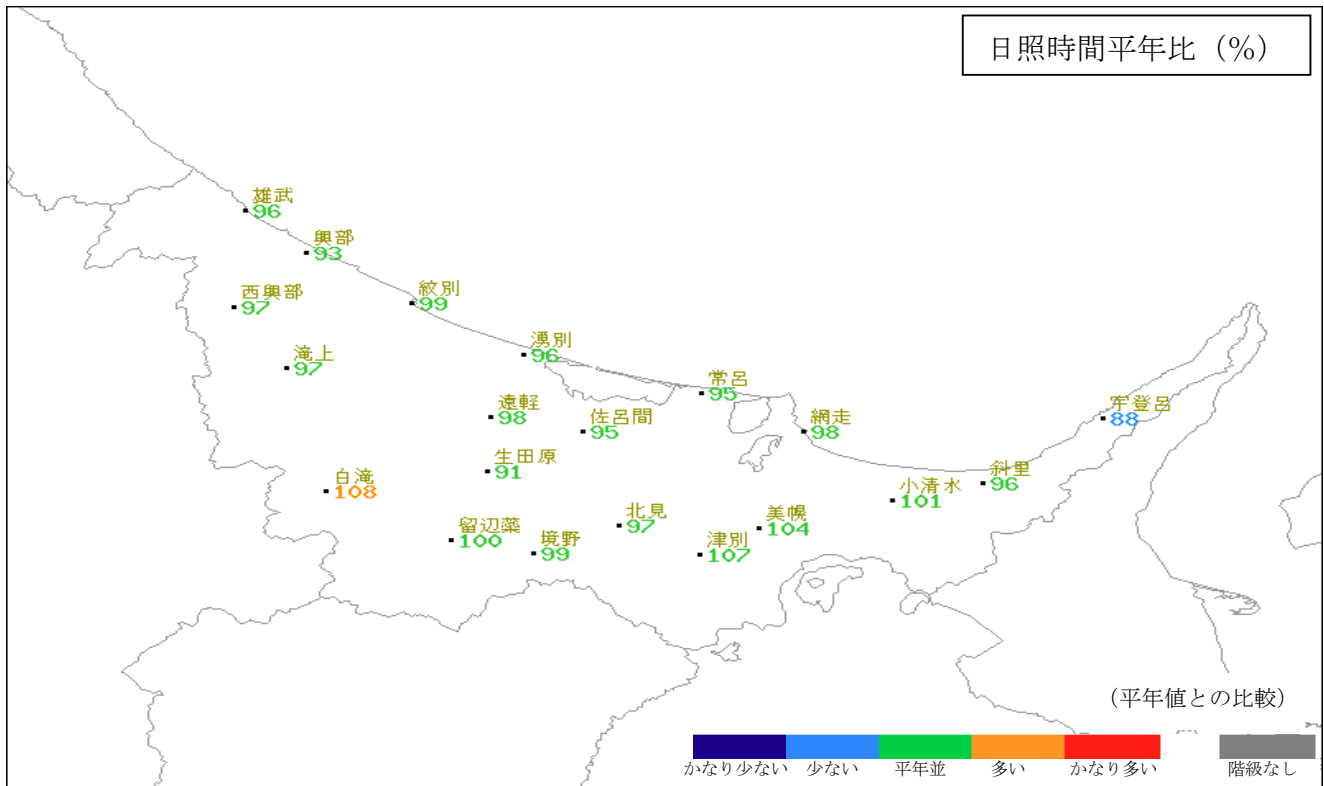
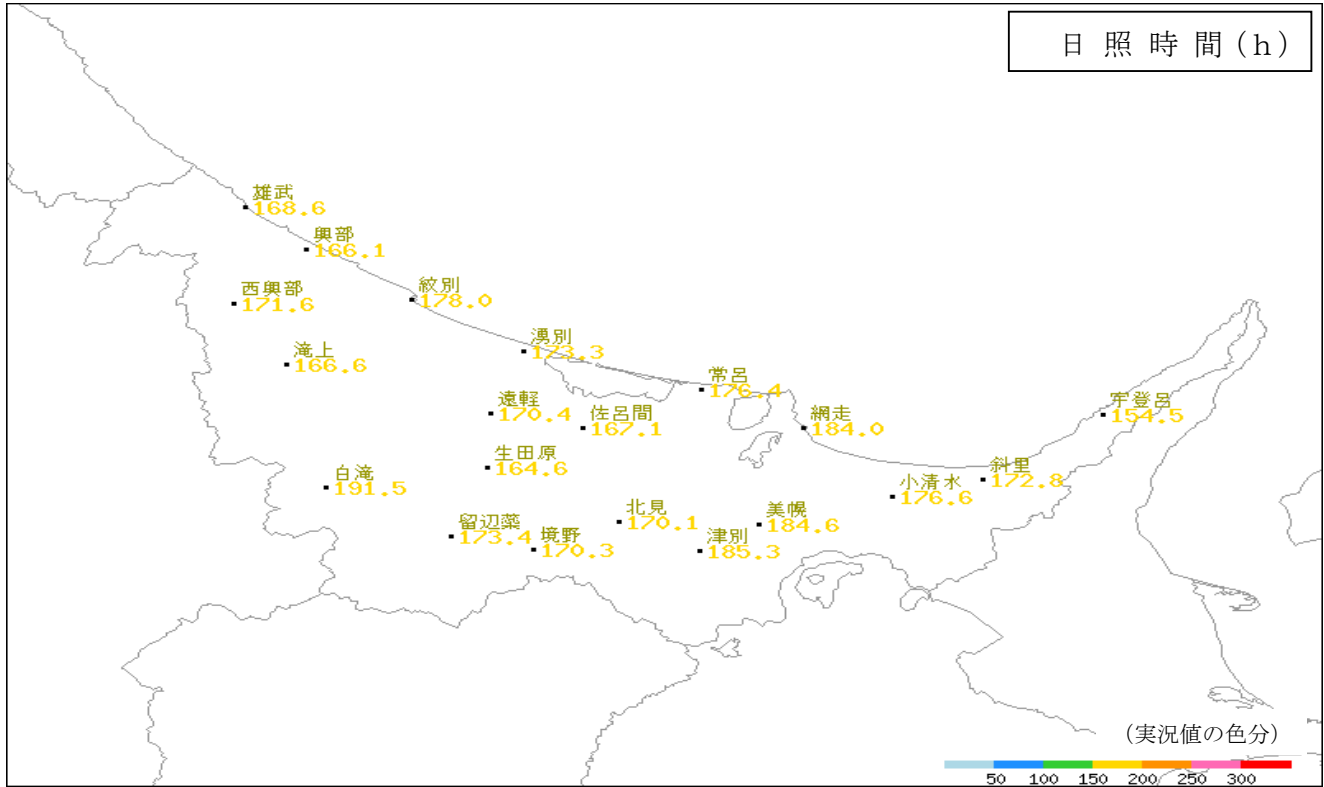
注1) 「×」は欠測、「//」は平年値なし、「] 」や「) 」付きの観測値は欠測を含んでいることを示しています。

2026年5月 気象分布図 (降水量)



注1) 「×」は欠測、「//」は平年値なし、「]」や「)」付きの観測値は欠測を含んでいることを示しています。

2026年5月 気象分布図（日照時間）



注1) 「×」は欠測、「//」は平年値なし、「]」や「)」付きの観測値は欠測を含んでいることを示しています。

地域気象観測月報(集計値)

網走・北見・紋別地方 (17)

2026年5月
2/2頁

観測所名	女満別	小清水	斜里	留辺蘂	境野	美幌	津別		
気	平均	11.7	11.1	11.1	11.9	12.1	11.7	12.3	
	平年差	1.2	1.0	1.3	1.6	1.5	1.5	1.5	
	最高	29.4	28.2	28.7	28.9	28.7	29.6	29.9	
	起日	15	15	15	16	16	15	16	
	最低	-1.2	-0.5	0.3	-0.5	0.2	-0.2	0.3	
	起日	3	3	3	22	4	3	3	
	最高平均	19.3	17.9	18.0	19.3	19.6	19.6	20.0	
	最高平年差	2.4	1.9	2.4	2.3	2.4	2.7	2.5	
	最低平均	5.4	5.6	4.8	4.3	5.2	5.1	5.7	
	最低平年差	0.7	1.0	0.7	0.5	0.9	1.0	1.1	
	積算気温	287	256	276	282	288	286	298	
	温	平均0℃未満日数	0	0	0	0	0	0	0
		平均25℃以上日数	0	0	0	0	0	0	0
		最高0℃未満日数	0	0	0	0	0	0	0
		最高25℃以上日数	4	5	5	5	6	6	7
最高30℃以上日数		0	0	0	0	0	0	0	
最高35℃以上日数		0	0	0	0	0	0	0	
最低0℃未満日数		2	1	0	3	0	1	0	
最低25℃以上日数		0	0	0	0	0	0	0	
湿度	平均蒸気圧		9.7	9.5	9.4	9.7	9.6	9.3	
	平均相対湿度		75	73	70	70	72	68	
	最小相対湿度		21	13	12	12	15	13	
日照	月計		176.6	172.8	173.4	170.3	184.6	185.3	
	平年比		101	96	100	99	104	107	
風向・風速	0.1時間未満日数		7	8	5	5	5	5	
	平均風速	3.6	3.9	3.3	3.1	2.9	2.8	2.8	
	最大風速	14.4	13.2	14.5	12.7	12.2	11.2	10.4	
	最大風速風向	SSW	SSW	WNW	W	SW	SW	WSW	
	起日	1	1	2	10	5	30	30	
	最大瞬間風速	19.5	20.0	22.1	23.0	17.6	17.8	18.3	
	最大瞬間風速風向	S	S	S	NW	SSW	SSW	SSW	
	起日	1	1	26	2	24	1	30	
	最多風向	S	S)	SSW)	WSW	WSW)	S	SSW)	
	10m/s以上日数	5	7	9	7	7	1	1	
	15m/s以上日数	0	0	0	0	0	0	0	
	20m/s以上日数	0	0	0	0	0	0	0	
	30m/s以上日数	0	0	0	0	0	0	0	
	降水量	月計	56.0	66.5	82.0	49.5	47.0	72.5	47.0
		平年比	//	110	136	91	81	124	83
最大日降水量		17.0	25.0	35.5	20.0	19.5	27.0	24.0	
起日		2	29	2	2	2	29	2	
最大1時間降水量		13.5	16.5	9.5	10.5	9.5	23.0	7.5	
起日 時分		29 13:25	29 13:49	29 14:13	2 02:10	2 01:56	29 13:48	2 01:57	
最大10分間降水量		6.5	6.5	4.5	2.0	2.0	13.0	3.0	
起日 時分		29 13:03	29 13:43	29 13:56	2 02:10	2 01:45	29 13:08	29 12:45	
1mm以上日数		8	9	9	12	10	10	9	
10mm以上日数		2	2	2	1	1	2	1	
30mm以上日数		0	0	1	0	0	0	0	
50mm以上日数		0	0	0	0	0	0	0	
70mm以上日数		0	0	0	0	0	0	0	
100mm以上日数		0	0	0	0	0	0	0	

地域気象観測気温月報

網走・北見・紋別地方 (17) 2026年5月

単位：℃ 1/4頁

観測所名	雄武			興部			西興部			紋別			紋別小向			湧別			滝上		
	平均	最高	最低	平均	最高	最低	平均	最高	最低	平均	最高	最低	平均	最高	最低	平均	最高	最低	平均	最高	最低
1	11.4	17.1	2.1	12.3	18.7	1.9	14.6	22.7	3.0	12.5	18.6	5.1	11.6	19.4	1.2	13.4	24.0	4.5	13.7	23.4	1.1
2	6.0	10.2	0.9	5.9	10.7	0.5	8.4	11.1	5.3	6.1	9.8	2.2	5.9	9.4	0.1	6.1	10.8	2.2	8.5	10.5	2.8
3	6.9	9.2	5.1	6.2	10.1	1.1	8.6	16.5	4.5	6.3	9.5	2.1	5.7	9.0	0.1	6.1	9.1	0.9	9.1	18.0	2.3
4	2.7	5.8	0.6	2.4	5.5	0.5	2.0	5.5	0.0	2.6	5.8	0.5	2.5	5.3	0.5	2.9	5.6	0.7	2.0	5.6	-0.2
5	10.0	16.3	0.7	9.9	16.5	0.3	8.9	15.6	-1.4	10.9	16.8	1.4	10.4	16.4	1.1	10.9	18.0	1.5	8.9	15.9	-4.5
6	15.6	23.9	5.8	15.4	24.5	5.9	16.6	23.4	7.1	15.8	25.2	8.0	15.3	24.3	4.6	14.9	24.3	5.5	16.1	23.4	4.8
7	10.5	17.9	3.7	9.9	19.2	3.3	12.3	21.4	6.4	10.1	14.3	6.8	9.4	15.4	3.6	9.4	14.5	3.0	12.2	22.2	5.0
8	7.9	10.3	5.5	7.8	9.5	5.5	8.1	10.2	5.2	7.4	9.7	5.5	7.2	9.2	5.2	7.0	9.4	5.2	7.9	9.8	5.3
9	4.7	7.7	2.8	4.1	6.2	1.2	4.4	6.1	3.0	4.8	8.1	2.8	4.5	6.1	2.8	4.6	5.9	2.4	4.1	6.2	1.8
10	12.0	21.1	2.5	11.7	21.4	2.3	12.4	20.0	4.9	12.5	22.0	4.2	11.9	21.5	3.5	10.8	21.7	2.5	11.7	19.9	1.2
11	17.7	22.1	2.8	17.5	21.7	2.8	17.0	22.3	11.1	17.3	21.9	5.2	16.3	21.6	2.1	15.1	21.8	3.4	16.4	20.9	5.3
12	17.1	25.6	11.7	16.9	25.4	8.9	17.5	24.0	8.5	16.0	21.9	10.8	15.4	23.8	7.8	14.2	21.2	7.9	18.6	25.0	10.3
13	9.2	17.1	4.1	9.1	17.7	3.8	8.6	16.0	3.0	8.6	18.2	3.8	7.8	17.4	3.6	6.6	14.6	3.0	9.5	17.2	3.1
14	5.4	8.3	2.9	5.0	8.7	2.1	7.7	14.3	2.5	5.4	8.1	3.2	4.4	7.3	1.2	4.4	7.0	2.2	7.8	18.0	2.8
15	13.0	25.1	3.0	13.1	25.3	2.4	14.4	24.7	6.5	12.0	26.2	6.6	12.7	25.9	3.4	12.8	28.0	6.0	15.9	26.0	2.9
16	9.0	14.8	6.6	9.0	12.1	6.3	14.0	24.8	6.4	8.9	11.8	6.5	8.5	11.4	6.0	9.0	14.2	5.8	15.1	29.6	5.9
17	5.8	7.5	3.4	5.8	7.7	3.8	6.3	10.4	4.1	6.2	7.7	4.6	6.0	7.7	4.6	6.3	8.2	4.6	7.8	14.2	5.0
18	11.8	20.6	3.7	12.8	19.5	4.1	16.0	23.0	4.9	12.1	16.3	6.4	11.4	17.8	4.5	13.2	21.0	6.0	16.5	22.4	5.4
19	6.3	10.4	4.7	6.4	12.1	4.7	7.2	15.3	4.7	6.7	13.3	4.8	6.4	12.1	4.7	6.8	12.2	5.0	8.1	17.1	5.2
20	9.4	11.8	6.3	10.1	14.8	6.6	11.7	20.4	5.9	10.1	15.1	5.1	9.6	14.6	3.3	10.2	18.2	5.2	11.9	22.9	5.4
21	7.2	10.3	4.0	7.3	10.5	3.7	8.3	11.2	3.8	7.4	10.9	3.7	7.1	10.5	3.6	7.2	10.2	3.9	8.7	12.5	3.6
22	6.8	11.6	2.0	6.8	12.0	1.4	9.5	17.7	3.2	7.0	11.5	3.2	6.3	10.9	1.5	6.7	11.6	3.0	10.1	20.1	2.4
23	8.9	14.4	1.0	9.8	17.9	0.7	13.2	22.9	3.1	10.6	15.6	4.4	9.6	15.9	1.3	11.2	17.0	3.9	13.0	25.2	0.7
24	11.6	17.8	4.0	11.8	19.5	4.1	14.0	22.4	4.7	13.0	21.3	7.3	11.6	18.8	3.6	14.8	24.8	6.0	14.5	26.3	2.6
25	12.3	16.6	8.4	13.3	19.6	8.8	14.3	22.3	9.6	13.2	17.6	9.9	13.1	18.4	8.7	13.8	19.3	9.8	14.9	23.7	8.6
26	15.8	25.0	7.9	16.0	25.2	8.1	17.6	26.9	8.2	16.5	21.5	11.5	15.0	20.4	8.9	16.4	22.5	9.5	17.4	26.1	6.7
27	15.8	23.8	11.2	17.1	25.2	10.5	18.7	25.8	13.3	16.8	20.7	14.1	15.9	21.4	11.3	16.9	23.1	12.5	18.9	27.3	10.7
28	11.5	16.3	9.0	11.7	16.2	9.2	14.8	19.7	10.3	12.8	16.9	9.9	11.8	15.0	9.4	12.7	15.4	10.0	16.0	21.9	11.3
29	12.2	19.3	9.2	12.5	19.2	9.5	13.2	18.8	10.6	13.3	20.9	9.7	12.9	19.8	9.5	12.9	20.7	10.0	13.4	20.8	10.0
30	13.1	15.0	11.3	13.7	15.6	11.1	12.0	14.5	8.4	13.9	16.7	10.9	13.7	15.6	10.9	14.0	16.1	10.4	12.8	14.8	10.2
31	16.3	22.3	10.7	16.2	22.3	11.0	16.3	22.4	8.9	16.4	22.2	11.2	15.7	21.7	9.5	14.8	22.6	6.9	17.2	23.5	9.3
月極値		25.6	0.6		25.4	0.3		26.9	-1.4		26.2	0.5		25.9	0.1		28.0	0.7		29.6	-4.5
起日		12	4		12	5		26	5		15	4		15	3		15	4		16	5
上旬平均	8.8	14.0	3.0	8.6	14.2	2.3	9.6	15.3	3.8	8.9	14.0	3.9	8.4	13.6	2.3	8.6	14.3	2.8	9.4	15.5	2.0
中旬平均	10.5	16.3	4.9	10.6	16.5	4.6	12.0	19.5	5.8	10.3	16.1	5.7	9.9	16.0	4.1	9.9	16.6	4.9	12.8	21.3	5.1
下旬平均	12.0	17.5	7.2	12.4	18.5	7.1	13.8	20.4	7.6	12.8	17.8	8.7	12.1	17.1	7.1	12.9	18.5	7.8	14.3	22.0	6.9
月平均	10.4	16.0	5.1	10.6	16.5	4.7	11.9	18.5	5.8	10.7	16.0	6.2	10.2	15.6	4.6	10.5	16.5	5.3	12.2	19.7	4.7
0℃未満日数	0	0	0	0	0	0	0	0	1	0	0	0	0	0	0	0	0	0	0	0	2
25℃以上日数	0	3	0	0	4	0	0	2	0	0	2	0	0	1	0	0	1	0	0	7	0
30℃以上日数		0			0			0			0			0			0			0	0
35℃以上日数		0			0			0			0			0			0			0	0
積算気温	228			222			281			256			215			243			296		

地域気象観測気温月報

網走・北見・紋別地方 (17) 2026年5月

単位:℃ 2/4頁

観測所名	常呂			遠軽			佐呂間			網走			宇登呂			白滝			生田原		
	平均	最高	最低	平均	最高	最低	平均	最高	最低	平均	最高	最低	平均	最高	最低	平均	最高	最低	平均	最高	最低
1	13.4	24.0	2.1	12.8	24.5	0.7	12.2	23.0	-0.4	12.8	22.4	4.7	13.0	20.7	6.5	12.1	21.8	1.8	11.3	22.5	-1.1
2	6.2	11.9	3.5	7.2	11.2	2.0	7.0	12.0	0.5	5.7	10.7	3.5	5.6	12.1	0.9	7.6	9.6	4.1	7.6	10.8	2.9
3	5.9	9.4	-0.1	7.2	13.0	0.2	6.8	12.1	-0.3	5.6	8.8	1.6	6.4	10.2	1.7	9.1	15.6	3.7	8.6	14.3	2.0
4	3.2	6.2	0.9	2.8	6.1	0.2	3.0	6.0	0.3	3.4	6.2	1.0	4.0	7.6	0.1	1.5	5.3	-1.9	2.7	6.0	-0.1
5	10.4	17.1	1.3	10.8	17.7	0.3	9.6	17.2	0.6	10.3	17.5	1.2	8.8	16.3	0.0	7.7	14.0	-1.7	9.2	16.4	-0.3
6	13.4	23.3	7.4	16.0	26.1	6.5	16.2	26.8	6.0	14.1	24.6	9.0	15.3	22.2	7.9	16.1	22.5	8.6	15.3	25.9	5.2
7	10.8	17.3	5.4	11.8	21.7	4.5	10.1	18.0	3.3	11.3	20.8	6.9	12.9	21.7	6.1	13.4	20.6	8.2	11.4	23.8	3.2
8	6.6	9.1	4.7	8.0	11.1	5.4	7.8	11.6	5.3	6.5	9.4	5.0	6.7	10.4	4.7	7.1	8.6	4.9	8.2	11.1	5.3
9	4.5	6.6	2.4	4.5	6.0	2.6	4.5	6.3	1.3	4.7	6.9	2.3	4.0	7.7	0.5	4.2	7.0	1.8	4.6	6.1	1.7
10	9.7	21.1	0.3	11.4	21.9	1.1	10.4	21.5	-0.1	10.6	22.6	1.9	10.2	19.0	2.5	11.7	18.1	2.9	11.6	20.4	1.3
11	15.3	22.7	5.9	16.2	22.7	2.3	13.5	22.3	1.0	17.1	22.7	7.0	18.1	22.5	7.4	14.6	19.6	10.4	14.1	22.5	1.7
12	14.5	22.3	7.7	18.3	26.6	9.7	16.5	25.4	4.5	15.3	22.0	11.9	18.0	24.5	12.0	17.2	23.4	10.8	17.3	26.6	3.4
13	7.0	15.3	2.8	7.4	18.9	2.9	6.5	15.7	3.1	8.6	18.6	3.0	8.1	18.9	1.7	8.3	17.7	1.6	6.6	19.2	2.2
14	4.5	8.0	2.0	6.8	14.2	2.8	5.4	12.1	1.8	4.5	9.6	2.3	3.4	7.3	1.3	8.8	17.9	1.0	7.3	16.1	2.5
15	12.5	26.1	5.9	13.5	28.7	3.8	12.8	28.9	2.2	13.1	27.1	5.0	14.3	26.3	5.0	15.7	25.1	7.5	14.1	27.3	2.8
16	8.7	16.0	5.5	12.2	21.6	6.7	10.8	20.7	6.0	8.5	13.1	4.9	11.2	22.1	4.5	16.3	28.2	6.0	13.3	27.3	5.7
17	6.5	10.5	4.6	7.6	12.6	5.1	6.7	9.4	4.8	6.2	8.2	4.6	5.5	7.8	3.4	9.2	14.3	5.2	8.1	11.6	4.9
18	13.5	19.7	9.1	14.5	23.3	6.0	13.6	21.1	5.7	12.4	20.2	8.0	11.5	17.3	6.1	15.8	23.2	7.8	13.1	21.0	5.7
19	6.6	12.0	4.8	7.4	13.7	5.0	7.1	13.3	4.9	6.5	11.9	4.6	5.9	14.4	2.7	8.6	16.4	5.4	7.8	12.9	4.8
20	11.9	20.9	6.1	12.0	22.9	4.9	11.8	21.7	4.4	11.9	18.6	5.4	10.5	17.5	2.5	12.2	20.9	6.5	12.2	19.7	5.3
21	6.6	10.2	3.7	8.4	11.4	4.4	7.8	12.5	3.8	7.0	10.9	3.5	5.6	9.8	2.6	8.4	13.5	3.1	8.5	12.3	4.3
22	6.5	10.5	1.9	9.6	17.4	3.9	8.3	16.9	2.7	6.0	9.3	3.4	5.9	12.4	0.5	9.2	17.4	0.2	9.5	18.3	1.2
23	12.1	19.2	2.5	13.3	23.7	2.4	12.7	22.8	0.5	11.8	15.7	6.1	12.0	20.1	3.3	13.6	22.4	3.4	13.2	23.4	0.8
24	15.8	23.2	10.6	15.7	24.4	5.9	15.0	23.1	6.4	15.3	21.0	9.6	15.5	21.7	8.8	14.8	24.2	5.7	14.1	22.5	4.9
25	15.0	19.3	11.7	14.8	22.5	8.5	15.3	22.5	10.2	13.9	16.6	11.4	15.0	20.0	11.6	14.6	21.9	9.1	14.7	22.1	8.9
26	20.4	25.1	13.8	18.7	26.4	9.4	19.5	25.9	8.9	19.8	25.4	13.1	20.4	26.4	11.8	17.6	25.7	9.2	17.8	24.2	8.4
27	17.1	21.6	14.4	18.8	28.2	12.7	17.9	27.2	12.1	17.1	22.4	14.1	18.9	25.8	13.4	18.5	25.9	12.3	18.1	27.3	11.5
28	13.5	17.2	10.7	15.0	19.3	10.6	14.5	19.3	11.0	14.2	17.5	11.8	17.5	22.7	12.8	16.6	19.9	13.2	16.7	21.0	13.0
29	13.3	16.6	10.0	14.8	23.0	10.6	14.7	21.2	11.1	13.9	16.1	9.9	13.8	20.8	7.3	12.5	19.0	7.6	15.5	23.1	10.4
30	12.9	17.7	7.9	14.0	17.2	8.9	14.6	16.7	10.8	13.1	18.6	9.4	12.5	18.3	8.8	9.5	12.9	6.6	12.9	16.1	9.8
31	14.3	21.4	7.4	15.6	23.5	6.5	14.8	23.1	7.7	15.6	22.1	11.2	14.3	18.9	8.4	13.9	20.2	6.1	15.9	23.5	7.6
月極値		26.1	-0.1		28.7	0.2		28.9	-0.4		27.1	1.0		26.4	0.0		28.2	-1.9		27.3	-1.1
起日		15	3		15	4		15	1		15	4		26	5		16	4		27	1
上旬平均	8.4	14.6	2.8	9.3	15.9	2.4	8.8	15.5	1.7	8.5	15.0	3.7	8.7	14.8	3.1	9.1	14.3	3.2	9.1	15.7	2.0
中旬平均	10.1	17.4	5.4	11.6	20.5	4.9	10.5	19.1	3.8	10.4	17.2	5.7	10.7	17.9	4.7	12.7	20.7	6.2	11.4	20.4	3.9
下旬平均	13.4	18.4	8.6	14.4	21.5	7.6	14.1	21.0	7.7	13.4	17.8	9.4	13.8	19.7	8.1	13.6	20.3	7.0	14.3	21.3	7.3
月平均	10.7	16.8	5.7	11.8	19.4	5.0	11.2	18.6	4.5	10.9	16.7	6.4	11.1	17.5	5.4	11.8	18.5	5.5	11.7	19.2	4.5
0℃未満日数	0	0	1	0	0	0	0	0	3	0	0	0	0	0	0	0	0	2	0	0	3
25℃以上日数	0	2	0	0	5	0	0	5	0	0	2	0	0	3	0	0	4	0	0	5	0
30℃以上日数		0			0			0			0			0			0			0	
35℃以上日数		0			0			0			0			0			0			0	
積算気温	250			290			267			264			275			267			273		

地域気象観測気温月報

網走・北見・紋別地方 (17) 2026年5月

単位: °C 3/4頁

観測所名	北見			女満別			小清水			斜里			留辺蘂			境野			美幌		
	平均	最高	最低	平均	最高	最低	平均	最高	最低	平均	最高	最低	平均	最高	最低	平均	最高	最低	平均	最高	最低
1	11.8	22.4	-0.4	12.6	23.4	1.3	12.4	19.4	4.9	12.2	20.8	0.7	11.0	21.0	-0.3	11.2	21.2	1.6	11.9	22.5	0.2
2	8.2	10.8	1.8	7.3	12.7	2.0	7.0	12.3	2.0	6.6	12.3	3.1	9.5	12.6	6.7	9.2	11.8	2.5	7.6	11.9	2.1
3	6.9	13.8	-0.3	6.2	12.5	-1.2	6.1	10.8	-0.5	6.4	10.8	0.3	8.9	16.0	2.6	7.8	14.4	0.8	6.7	13.5	-0.2
4	3.9	6.0	0.5	3.6	6.5	0.5	3.7	5.8	0.7	4.8	8.6	1.2	3.4	5.6	-0.5	3.5	5.9	0.2	3.7	6.1	0.5
5	10.6	18.1	1.0	11.3	19.8	0.9	9.5	18.0	0.6	10.2	16.5	1.3	10.3	16.2	0.5	10.1	16.5	0.5	11.0	19.1	0.5
6	15.7	27.5	5.7	15.6	26.9	5.5	14.6	26.0	6.2	14.8	25.0	5.4	16.4	24.6	3.7	16.9	26.3	5.7	16.0	26.6	4.9
7	11.3	24.6	3.6	11.5	24.4	3.3	12.6	24.1	5.5	11.8	23.3	3.5	13.7	23.4	2.8	13.4	24.9	4.3	12.5	26.1	3.0
8	8.7	12.0	7.1	7.8	11.6	5.9	6.8	9.7	5.8	6.9	9.2	5.7	8.5	10.7	6.3	8.7	11.3	7.0	8.0	12.1	6.4
9	5.9	8.6	2.7	5.3	8.2	1.9	5.1	7.9	2.2	5.3	8.8	2.1	6.0	9.3	3.7	6.1	9.6	2.5	5.2	8.7	2.1
10	11.5	21.4	1.0	10.8	22.8	-0.4	10.6	21.9	1.3	10.3	20.5	1.9	11.4	19.9	0.9	11.6	21.1	1.2	11.1	22.9	0.9
11	13.7	22.7	1.1	15.4	23.3	2.7	16.2	22.9	4.8	16.0	23.1	2.1	13.4	21.4	1.2	13.4	22.5	1.7	15.6	23.3	0.6
12	16.6	28.2	4.5	16.5	27.5	6.1	16.6	25.4	9.1	15.1	24.2	5.0	16.5	25.8	3.4	17.2	27.7	7.9	17.5	29.1	7.7
13	7.8	20.0	3.1	7.8	19.8	3.1	8.1	19.9	2.5	7.4	18.5	2.9	7.5	19.3	0.4	8.5	21.1	2.6	8.0	20.4	3.1
14	7.3	14.7	3.0	5.7	12.3	2.7	4.9	10.0	1.9	4.0	8.8	0.8	7.3	16.0	1.5	7.6	16.0	2.9	6.6	13.7	2.7
15	14.4	29.3	4.1	13.5	29.4	4.0	12.7	28.2	4.4	12.1	28.7	0.6	14.5	28.5	2.4	14.3	28.2	3.2	13.5	29.6	2.8
16	14.5	29.0	6.5	12.2	23.1	5.4	12.1	26.1	4.8	10.4	25.4	4.7	14.4	28.9	4.8	14.8	28.7	4.9	13.6	28.5	5.0
17	9.0	12.6	6.5	7.6	10.4	5.5	6.5	8.0	4.7	6.6	8.1	4.8	8.8	12.9	6.1	9.3	13.1	7.1	7.8	10.6	5.7
18	12.2	16.5	7.5	12.0	18.3	7.1	9.6	13.2	5.9	12.3	19.1	6.9	11.5	18.4	6.1	11.2	17.0	6.7	10.0	15.3	6.4
19	7.7	12.5	5.6	7.0	12.2	5.2	6.3	10.0	4.4	6.7	11.1	4.9	7.9	12.7	5.5	7.7	12.6	5.9	6.9	11.2	5.2
20	12.0	19.9	6.0	11.9	20.4	5.7	10.4	17.0	6.1	11.8	19.3	6.3	11.2	18.8	5.2	11.2	17.5	6.1	10.6	18.0	6.1
21	9.0	12.5	3.8	8.1	12.2	3.5	6.6	10.0	3.0	7.0	10.1	4.2	8.8	13.7	3.6	9.0	12.6	3.9	8.0	12.6	3.4
22	9.3	17.6	3.2	7.8	14.3	3.0	7.2	11.8	3.2	6.3	9.9	2.3	9.0	18.4	-0.5	9.6	18.3	2.8	8.6	15.7	2.9
23	13.7	23.6	2.0	13.6	22.6	4.0	13.5	20.9	5.7	11.3	19.5	0.9	13.9	23.0	3.3	13.7	23.7	3.1	13.6	23.2	2.8
24	13.7	22.0	6.8	15.3	23.5	9.7	13.2	19.9	8.0	14.7	22.5	5.9	12.9	21.3	3.3	12.6	20.6	4.1	14.3	23.3	5.9
25	15.7	22.9	11.0	15.9	22.1	12.0	15.7	21.1	11.3	15.8	20.0	10.6	14.6	22.9	7.7	15.6	23.3	11.5	16.1	22.7	11.7
26	17.9	24.1	9.1	18.8	24.8	11.3	16.7	20.6	12.8	19.2	26.5	9.4	18.2	25.9	10.2	17.0	22.8	8.9	17.5	23.7	11.8
27	19.4	28.8	13.5	19.0	27.5	14.0	19.2	27.7	14.8	18.7	25.7	13.7	18.2	26.7	10.8	19.5	27.6	14.5	19.4	28.6	14.0
28	18.6	24.4	14.4	17.1	22.1	14.5	17.4	22.0	14.8	17.2	20.5	13.2	17.8	24.3	13.0	18.7	25.2	14.2	18.1	23.7	14.5
29	15.9	21.9	10.0	14.8	20.9	9.5	14.2	22.4	8.2	14.4	20.6	7.9	15.6	22.5	9.2	16.7	24.0	10.7	14.6	22.1	8.6
30	14.5	19.2	8.2	14.1	19.4	9.3	13.0	20.4	7.8	13.2	19.1	8.8	12.7	16.0	6.9	14.5	18.6	6.7	14.5	20.1	8.9
31	14.8	24.5	5.5	15.2	22.9	8.4	14.4	22.2	6.0	14.4	21.1	8.3	13.9	22.6	4.0	14.5	24.0	4.6	14.7	22.7	6.8
月極値		29.3	-0.4		29.4	-1.2		28.2	-0.5		28.7	0.3		28.9	-0.5		28.7	0.2		29.6	-0.2
起日		15	1		15	3		15	3		15	3		16	22		16	4		15	3
上旬平均	9.5	16.5	2.3	9.2	16.9	2.0	8.8	15.6	2.9	8.9	15.6	2.5	9.9	15.9	2.6	9.9	16.3	2.6	9.4	17.0	2.0
中旬平均	11.5	20.5	4.8	11.0	19.7	4.8	10.3	18.1	4.9	10.2	18.6	3.9	11.3	20.3	3.7	11.5	20.4	4.9	11.0	20.0	4.5
下旬平均	14.8	22.0	8.0	14.5	21.1	9.0	13.7	19.9	8.7	13.8	19.6	7.7	14.1	21.6	6.5	14.7	21.9	7.7	14.5	21.7	8.3
月平均	12.0	19.7	5.1	11.7	19.3	5.4	11.1	17.9	5.6	11.1	18.0	4.8	11.9	19.3	4.3	12.1	19.6	5.2	11.7	19.6	5.1
0℃未満日数	0	0	2	0	0	2	0	0	1	0	0	0	0	0	3	0	0	0	0	0	1
25℃以上日数	0	5	0	0	4	0	0	5	0	0	5	0	0	5	0	0	6	0	0	6	0
30℃以上日数		0			0			0			0			0			0			0	
35℃以上日数		0			0			0			0			0			0			0	
積算気温	289			287			256			276			282			288			286		

地域気象観測気温月報

網走・北見・紋別地方 (17) 2026年5月
 単位：℃ 4/4頁

観測所名	津別		
	平均	最高	最低
日付			
1	12.2	21.9	1.7
2	7.9	12.3	3.0
3	6.9	13.5	0.3
4	3.8	5.9	0.6
5	10.6	18.2	0.5
6	16.3	26.4	6.3
7	12.8	25.6	4.2
8	8.2	12.0	6.6
9	5.7	9.9	2.2
10	11.6	22.5	1.3
11	15.2	23.0	2.8
12	18.1	28.3	9.2
13	8.9	21.3	2.9
14	7.4	14.6	2.8
15	14.2	29.5	4.8
16	14.8	29.9	6.2
17	8.5	10.9	5.7
18	12.6	16.9	7.4
19	7.5	12.3	5.4
20	11.9	19.7	6.4
21	8.6	12.6	3.8
22	9.1	16.8	3.0
23	14.5	23.8	4.9
24	14.0	22.0	6.4
25	16.0	22.1	11.7
26	18.3)	25.8)	10.7)
27	20.1	29.3	15.3
28	18.7	24.0	14.5
29	15.6	23.3	9.0
30	15.3	20.3	9.9
31	15.5	24.8	7.5
月極値		29.9	0.3
起日		16	3
上旬平均	9.6	16.8	2.7
中旬平均	11.9	20.6	5.4
下旬平均	15.1	22.3	8.8
月平均	12.3	20.0	5.7
0℃未満日数	0	0	0
25℃以上日数	0	7	0
30℃以上日数		0	
35℃以上日数		0	
積算気温	298		

地域気象観測日照時間月報

網走・北見・紋別地方 (17) 2026年5月

単位：h 1/2頁

観測所名	雄武	興部	西興部	紋別	湧別	滝上	常呂	遠軽	佐呂間	網走	宇登呂	白滝	生田原	北見	小清水	斜里
日付																
1	9.3	8.8	8.9	9.1	9.1	9.0	9.3	9.0	9.3	9.6	8.9	8.7	8.9	8.5	9.0	9.1
2	0.0	0.0	0.8	0.0	0.0	0.3	0.0	0.0	0.0	0.0	0.0	0.0	0.0	0.0	0.0	0.0
3	7.3	8.9	5.7	10.7	9.7	7.8	9.9	8.7	9.3	9.5	4.3	9.3	6.1	7.4	9.4	9.6
4	0.0	0.0	0.0	0.0	0.0	0.0	0.0	0.0	0.0	0.0	0.0	0.0	0.0	0.0	0.0	0.0
5	8.6	8.2	9.2	8.9	7.8	10.3	7.6	7.7	7.6	9.2	7.0	9.5	7.3	7.2	7.9	7.2
6	13.1	11.3	12.9	12.2	11.7	13.3	12.8	12.9	12.5	12.4	8.9	13.3	13.3	13.3	10.7	10.1
7	1.7	4.1	2.4	4.2	3.1	4.4	2.3	2.7	2.4	2.7	3.0	2.9	4.1	1.8	2.2	2.8
8	0.0	0.0	0.0	0.0	0.0	0.0	0.0	0.0	0.0	0.0	0.0	0.0	0.0	0.0	0.0	0.0
9	0.0	0.0	0.0	0.0	0.0	0.0	0.0	0.0	0.0	0.0	0.0	0.0	0.0	0.0	0.0	0.0
10	11.1	11.4	11.8	9.9	10.6	11.3	11.7	11.9	10.9	11.9	5.6	13.1	11.8	10.6	9.7	9.6
11	4.7	2.5	6.1	3.4	1.7	5.0	3.2	1.8	0.6	6.1	7.7	8.0	1.6	1.6	4.9	7.6
12	12.6	12.4	11.4	12.9	12.9	12.2	12.9	13.2	13.2	13.5	12.2	13.3	13.5	13.7	13.5	13.4
13	0.0	0.0	0.0	0.1	0.3	0.3	0.7	1.2	1.3	3.5	1.5	1.8	2.1	3.1	3.0	2.6
14	7.7	7.6	8.7	7.4	7.1	8.6	6.7	8.3	7.6	5.9	4.7	11.8	8.5	7.7	5.8	6.2
15	10.8	10.7	10.7	11.1	11.3	11.1	11.1	11.5	11.8	11.2	9.9	12.0	11.4	11.4	11.6	11.2
16	6.9	5.4	9.8	8.9	8.6	9.2	6.7	8.9	7.6	9.1	8.7	10.9	9.6	11.1	10.6	8.9
17	0.0	0.2	0.1	0.0	0.3	0.2	2.3	1.7	1.2	0.1	0.1	5.5	0.8	2.1	0.0	0.0
18	1.0	0.8	2.5	1.0	0.8	0.8	0.7	0.6	0.1	1.9	0.7	2.1	0.8	0.3	1.7	1.0
19	0.0	0.0	0.0	0.0	0.0	0.0	0.0	0.0	0.0	0.0	0.0	0.0	0.0	0.0	0.4	0.0
20	6.9	6.4	4.4	5.6	6.5	3.1	6.6	5.0	5.8	5.6	6.8	2.5	4.3	4.5	6.0	6.4
21	1.2	2.5	2.0	2.7	2.3	0.0	2.0	0.2	0.6	1.7	0.0	5.8	0.0	0.0	0.0	0.0
22	12.4	12.3	12.1	11.7	13.0	11.9	13.7	12.7	12.3	11.9	12.8	12.9	12.1	11.9	11.7	12.1
23	14.1	14.3	14.1	14.1	14.3	14.4	14.4	14.3	14.3	14.5	13.0	13.9	14.1	14.3	14.2	12.8
24	6.6	7.3	7.4	7.8	8.3	8.4	9.0	7.7	8.1	9.2	9.3	9.8	8.2	9.1	7.5	8.4
25	5.5	4.7	5.2	6.1	7.4	6.3	7.2	6.0	6.8	5.4	7.0	8.6	5.9	7.6	6.9	6.5
26	1.5	0.7	4.1	1.9	0.6	0.8	5.0	0.9	2.6	5.8	6.5	1.7	1.1	2.3	5.7	5.9
27	9.2	9.9	8.4	10.6	7.9	6.4	6.0	7.7	5.5	7.5	7.2	7.1	4.8	5.7	7.6	7.5
28	0.0	0.1	0.8	1.0	0.7	0.8	0.3	0.1	0.2	0.0	0.0	0.0	0.0	0.5	0.0	0.0
29	5.4	5.3	1.5	5.8	5.6	1.5	1.8	3.9	3.3	1.5	0.6	0.0	4.7	1.7	1.7	0.4
30	0.7	0.1	1.2	0.3	0.4	0.6	1.4	0.7	2.0	2.9	2.4	0.0	1.7	3.7	5.0	4.5
31	10.3	10.2	9.4	10.6	11.3	8.6	11.1	11.1	10.2	11.4	5.7	7.0	7.9	9.0	9.9	9.0
旬合計 上旬	51.1	52.7	51.7	55.0	52.0	56.4	53.6	52.9	52.0	55.3	37.7	56.8	51.5	48.8	48.9	48.4
旬合計 中旬	50.6	46.0	53.7	50.4	49.5	50.5	50.9	52.2	49.2	56.9	52.3	67.9	52.6	55.5	57.5	57.3
旬合計 下旬	66.9	67.4	66.2	72.6	71.8	59.7	71.9	65.3	65.9	71.8	64.5	66.8	60.5	65.8	70.2	67.1
月合計	168.6	166.1	171.6	178.0	173.3	166.6	176.4	170.4	167.1	184.0	154.5	191.5	164.6	170.1	176.6	172.8
0.1時間未満日数	8	6	5	6	5	5	5	5	5	6	7	8	7	6	7	8

地域気象観測日照時間月報

網走・北見・紋別地方 (17) 2026年5月
単位：h 2/2頁

観測所名	留辺蘂	境野	美幌	津別
日付				
1	8.5	8.5	8.7	8.7
2	0.4	0.2	0.0	0.0
3	3.4	3.2	9.1	7.6
4	0.0	0.0	0.0	0.0
5	6.8	6.7	7.8	7.2
6	13.3	13.6	12.6	13.4
7	3.8	4.1	1.6	3.6
8	0.0	0.0	0.0	0.0
9	0.0	0.0	0.0	0.0
10	12.4	12.6	10.8	11.9
11	2.2	1.6	3.1	2.7
12	13.5	13.8	13.5	13.5
13	3.9	4.0	3.6	3.9
14	9.2	8.0	7.0	7.3
15	11.5	11.7	11.2	11.2
16	12.1	9.9	12.7	12.7
17	0.6	0.8	2.0	0.4
18	2.1	0.7	1.9	2.0
19	0.0	0.0	0.0	0.0
20	3.9	4.9	5.7	6.1
21	0.0	0.0	0.1	0.6
22	12.2	12.2	12.1	11.9
23	14.1	14.0	14.4	14.3
24	9.0	8.9	8.3	8.6
25	6.9	7.2	6.4	6.7
26	2.3	2.4	5.7	5.4
27	5.1	6.8	7.9	7.5
28	0.7	0.6	0.2	0.4
29	6.3	3.8	2.7	1.9
30	3.0	3.5	6.1	6.1
31	6.2	6.6	9.4	9.7
旬合計 上旬	48.6	48.9	50.6	52.4
旬合計 中旬	59.0	55.4	60.7	59.8
旬合計 下旬	65.8	66.0	73.3	73.1
月合計	173.4	170.3	184.6	185.3
0.1時間未満日数	5	5	5	5

地域気象観測風向・風速月報

網走・北見・紋別地方 (17) 2026年5月
 単位：(m/s) 2/5頁

観測所名	湧別						滝上						常呂						遠軽						佐呂間						
	平均	最大	最大風向	最大瞬間	最大瞬間風向	最多	平均	最大	最大風向	最大瞬間	最大瞬間風向	最多	平均	最大	最大風向	最大瞬間	最大瞬間風向	最多	平均	最大	最大風向	最大瞬間	最大瞬間風向	最多	平均	最大	最大風向	最大瞬間	最大瞬間風向	最多	
1	6.1	13.3	SSE	17.6	SSE	SW	1.8	4.4	WSW	9.1	SSW	W	5.7	14.9	S	20.6	SSW	S	2.7	7.2	S	14.4	S	SE	3.8	12.3	S	18.8	SSE	S	
2	7.0	13.5	NW	20.2	NW	NW	2.9	5.3	NW	10.9	NNW	NE	8.0	16.5	NW	22.0	NW	NW	2.8	7.5	NNW	13.5	NW	NNW	4.9	12.1	NNW	19.5	NW	NNW	
3	3.0	5.5	E	7.0	E	E	2.6	6.4	ENE	12.2	WSW	ENE	2.5	6.5	ENE	8.8	ENE	ENE	1.7	4.8	E	7.8	E	ENE	2.3	5.9	N	8.3	N	N	
4	4.2	7.6	NNW	11.4	NNW	NNW	1.7	4.4	ENE	7.6	NE	NE	4.7	8.9	NNW	11.9	NW	NNW	1.5	3.5	NNW	7.0	NNW	NNW	3.1	5.5	NW	8.9	NW	NNW	
5	5.2	10.7	SW	18.7	WSW	WSW	4.1	12.8	WSW	29.0	SW	WSW	5.7	10.1	NW	13.8	NW	WSW	3.1	7.8	W	16.0	W	WSW	3.5	9.7	WSW	15.9	W	WSW	
6	4.5	9.7	WSW	16.9	SW	ESE	4.9	12.6	WSW	26.4	WSW	SW	3.7	8.1	NE	11.5	ENE	SSE	2.9	7.6	WSW	14.2	W	SW	3.8	11.5	WSW	21.3	W	S	
7	2.0	5.4	NE	7.3	NNE	SE	2.1	7.4	SSW	13.1	SW	ENE	2.5	7.3	NE	10.6	NNE	S	1.7	5.4	E	9.5	WNW	ENE	2.1	7.7	N	10.2	NNE	N	
8	2.0	5.1	NE	7.0	ENE	E	1.6	4.5	ENE	7.9	ENE	NE	2.0	5.0	NNE	6.2	NE	NE	1.2	3.3	E	6.0	ENE	NNW	2.0	5.7	NNE	7.2	NNE	NNW	
9	4.3	8.9	NW	13.8	NW	NW	1.4	4.0	NW	6.7	N	NW	4.9	9.7	NW	15.0	NW	NW	1.7	5.4	NNW	10.2	NNW	NNW	2.7	7.1	NW	11.9	NNW	NNW	
10	5.0	11.9	W	18.3	W	SW	3.3	8.3	W	17.4	W	W	3.5	10.2	W	15.1	W	S	3.2	8.8	W	15.8	WNW	W	3.3	10.0	W	17.6	WNW	W	
11	3.9	8.3	WSW	13.4	SW	SW	3.7	8.1	WSW	17.5	W	WSW	4.0	9.3	WSW	13.3	SW	S	2.8	6.8	SW	14.4	WSW	SW	2.6	10.1	WSW	15.2	W	SW	
12	3.0	5.5	ESE	7.3	ESE	ENE	3.1	7.8	SSW	12.9	SSW	WSW	3.1	6.2	NE	8.9	ENE	SSW	2.3	5.1	WNW	10.1	WSW	SW	3.0	6.5	SW	10.7	SW	N	
13	2.4	5.7	N	9.1	NNW	NNE	2.8	6.8	E	11.5	SW	E	3.3	6.2	N	8.0	NNW	N	1.3	4.6	NW	9.1	NNW	NNW	2.2	7.8	N	11.4	NNE	N	
14	2.3	4.7	ENE	6.9	ENE	ENE	1.9	5.2	E	7.6	ENE	ENE	2.7	5.9	ENE	8.3	NE	N	1.3	4.0	NW	6.9	NW	NNW	2.0	5.5	NNW	7.1	N	N	
15	3.4	7.4	W	10.7	W	ENE	3.6	7.6	SW	13.5	SSW	WSW	3.9	9.1	NNE	12.0	NNE	S	1.6	5.4	E	10.1	WSW	NNE	2.4	8.5	N	11.4	N	N	
16	2.6	5.9	NNW	8.3	N	ENE	2.0	6.2	WSW	11.5	WSW	NE	2.6	7.4	NNE	9.6	ENE	NNE	1.6	5.8	NNW	9.5	NNW	NNW	2.0	7.8	NNW	11.4	NNW	NNW	
17	3.2	5.0	NNW	6.8	ENE	N	2.4	5.6	ENE	9.7	ENE	ENE	3.7	9.0	S	12.3	SSW	NNW	1.5	4.4	NNW	7.0	NNW	N	2.4	5.2	NNE	7.2	NNE	N	
18	2.4	5.0	SSW	7.1	SSW	E	2.0	6.0	W	11.9	WSW	W	4.2	8.7	S	12.4	S	S	1.1	3.0	ENE	5.4	NE	ENE	1.7	4.1	SSW	5.7	E	S	
19	2.8	7.1	NNW	9.7	NNW	NNW	1.9	5.1	ENE	8.8	SSW	ENE	2.5	8.5	NNW	11.4	N	NNW	1.5	3.9	NNW	7.8	NNW	ENE	2.2	5.9	NNW	10.3	NNW	N	
20	2.6	5.9	NW	10.2	WNW	ENE	1.2	5.3	ENE	8.2	ENE	ENE	2.2	5.1	ESE	8.3	ESE	SE	1.2	5.4	NW	8.6	NW	NNW	1.7	5.1	N	7.7	N	E	
21	2.8	5.1	N	7.7	N	NW	2.2	5.0	E	7.7	NE	ENE	2.7	5.6	N	7.1	N	N	1.4	4.2	NNW	7.0	NNW	NNW	2.5	7.5	NNE	9.8	NNE	N	
22	3.7	7.7	E	10.0	ESE	E	1.7	4.0	ENE	7.3	NE	NE	3.0	7.1	ENE	9.9	ENE	ENE	1.6	3.6	E	6.6	ENE	ENE	2.2	6.9	NW	9.0	NW	NNW	
23	3.0	5.1	ENE	6.8	E	ENE	1.6	5.7	ENE	9.3	ENE	S	2.6	5.6	ENE	8.0	SSE	ENE	1.3	4.3	E	7.3	ENE	SSW	1.7	5.4	N	8.2	N	NW	
24	3.5	9.7	S	13.4	S	SSE	1.4	5.4	ENE	8.4	E	NE	7.7	13.7	S	19.3	SSW	S	3.3	7.4	S	14.6	S	SSE	4.2	9.2	SSE	14.8	SSE	S	
25	2.3	5.9	E	7.6	ENE	WSW	1.6	5.1	ENE	8.3	SW	W	2.7	6.3	S	9.1	S	S	1.2	3.6	E	6.1	E	ENE	1.8	5.7	NNE	8.0	N	NNW	
26	2.6	6.6	SSW	9.2	SSW	SSW	1.3	6.2	WSW	11.8	SSW	WSW	6.0	9.5	S	15.3	S	S	1.3	3.8	SSW	7.1	S	SSE	2.8	7.8	SSW	11.1	SW	SSW	
27	2.4	5.5	E	7.5	N	SSW	2.1	5.7	ENE	9.2	W	W	2.8	6.4	NE	9.1	S	S	1.4	4.8	E	8.3	ENE	ENE	2.0	6.7	N	8.8	N	NNW	
28	2.2	4.6	NNW	6.1	NW	NNW	1.7	4.3	E	5.5	E	E	1.7	3.8	NNE	5.1	NNE	NNE	1.3	4.0	NNW	5.5	NNW	NNW	1.9	4.6	NNW	7.1	NNW	NNW	
29	4.1	13.5	W	20.0	W	W	2.7	7.2	W	15.8	WSW	WSW	3.3	10.1	W	15.7	WNW	SSE	2.5	8.2	W	16.4	W	WSW	3.3	11.5	WSW	18.3	WSW	SW	
30	4.6	10.5	W	19.1	WSW	WSW	4.5	6.9	WSW	17.0	SW	WSW	3.9	10.9	WSW	15.7	WNW	SSW	3.2	7.4	SW	15.4	SW	WSW	5.5	12.3	WSW	19.2	W	WSW	
31	4.8	11.9	WSW	19.5	WSW	SW	3.2	7.7	WSW	18.4	W	WSW	3.7	8.6	W	12.9	W	SSW	2.8	6.9	NW	14.8	W	WNW	4.0	10.5	WSW	17.1	WSW	SW	
月最大		13.5	W	20.2	NW			12.8	WSW	29.0	SW			16.5	NW	22.0	NW			8.8	W	16.4	W			12.3	WSW	21.3	W		
起日		29		2				5		5				2		2					10		29				30		6		
上旬平均	4.3					NW	2.6					WSW	4.3						S	2.3				NNW	3.2					NNW	
中旬平均	2.9					SW	2.5					ENE	3.2						S	1.6				NNW	2.2					N	
下旬平均	3.3					SW	2.2					WSW	3.6						S	1.9				NNW	2.9					N	
月平均	3.5					SW	2.4					WSW	3.7						S	1.9				NNW	2.8					NNW	
10m/s以上日数		7						2					7								0						8				
15m/s以上日数		0						0					1								0						0				
20m/s以上日数		0						0					0								0						0				
30m/s以上日数		0						0					0								0						0				

地域気象観測風向・風速月報

網走・北見・紋別地方 (17) 2026年5月
 単位：(m/s) 4/5頁

観測所名	女満別						小清水						斜里						留辺蘆						境野						
	日付	平均	最大	最大風向	最大瞬間風向	最多	平均	最大	最大風向	最大瞬間風向	最多	平均	最大	最大風向	最大瞬間風向	最多	平均	最大	最大風向	最大瞬間風向	最多	平均	最大	最大風向	最大瞬間風向	最多					
1	6.3	14.4	SSW	19.5	S	S	6.9	13.2	SSW	20.0	S	S	5.8	14.5	S	19.8	S	S	3.1	8.2	SSW	13.4	S	WSW	4.8	11.3	S	16.0	SSW	S	
2	4.9	8.7	NNW	15.4	WNW	NNW	5.5	11.2	NW	18.6	NW	NW	6.9	14.5	WNW	19.7	NW	NW	5.1	11.8	WNW	23.0	NW	WNW	2.9	7.4	WNW	14.1	NW	N	
3	2.4	5.6	ENE	8.7	N	NE	2.2	4.9	NE	7.4	NE	S	2.5	6.4	NNE	9.4	NNE	NE	3.4	6.1	E	10.1	W	ENE	1.5	3.5	WSW	6.4	SW	ENE	
4	2.9	5.2	NNW	8.2	NNW	NNW	3.3	5.9	NNW	10.0	NNW	NW	4.1	8.4	NNW	12.1	NNW	WSW	2.2	4.4	ENE	7.1	N	E	1.8	3.9	NNW	7.8	NW	N	
5	4.6	9.2	SSW	13.4	SSW	SSW	4.6	8.0	S	17.8	W	S	5.6	11.6	SSW	16.7	SSW	SSW	4.3	8.6	SSW	16.9	SW	SSW	5.2	12.2	SW	17.1	WSW	SW	
6	4.7	9.0	SSW	12.9	SSW	SSW	4.4	8.9	S	13.4	S	SSW	5.3	11.0	SSW	17.7	SSW	SSW	5.2	11.3	WSW	17.8	SW	WSW	5.3	12.0	WSW	17.1	W	SW	
7	2.9	11.1	N	14.4	N	ENE	3.2	6.3	N	11.3	NNE	S	2.5	8.7	NE	14.9	NE	NE	4.1	8.7	WSW	13.5	SSW	WSW	3.0	10.8	WSW	15.9	SW	WSW	
8	2.1	6.5	N	8.2	N	N	1.6	4.1	WNW	6.3	WNW	NNW	1.8	8.1	SSE	12.7	SSE	N	2.0	5.0	ENE	6.7	ENE	ENE	0.9	2.7	NE	5.1	NE	E	
9	3.1	6.9	NNW	10.3	NNW	NNW	3.4	8.0	WNW	13.2	WNW	NW	4.9	11.2	NW	15.4	NW	NW	3.4	7.6	WNW	11.8	WNW	WNW	2.0	4.4	N	9.4	NNW	NW	
10	2.9	8.8	N	11.3	N	S	3.4	8.7	WSW	13.4	W	S	2.6	8.5	NNE	11.9	NNE	ESE	4.7	12.7	W	18.8	W	W	4.2	10.1	W	17.3	WNW	W	
11	4.0	8.5	SSW	12.3	SSW	SSW	5.1	7.9	SW	13.4	SSW	S	4.3	8.1	SW	12.6	WSW	SSW	3.2	10.3	W	19.5	W	WSW	3.0	9.6	WNW	14.9	W	WSW	
12	2.7	7.7	N	9.3	N	S	2.6	5.6	S	7.8	NE	S	2.0	5.7	NE	8.6	NE	NE	3.5	6.4	W	11.0	WSW	WSW	3.7	8.4	W	10.7	W	W	
13	3.8	10.7	N	13.4	N	N	2.9	7.2	NNE	12.5	N	N	3.0	9.4	N	14.0	N	NNW	2.7	8.1	ENE	10.9	E	SE	1.9	5.1	NNE	8.6	NNE	NNE	
14	2.4	4.5	N	6.2	ENE	N	2.3	6.4	S	9.2	S	NNE	1.9	4.2	N	6.2	N	NNE	2.5	4.8	ENE	7.5	E	E	1.5	3.5	SW	5.6	ESE	E	
15	3.4	9.9	N	12.3	N	SW	3.7	7.4	S	10.7	S	S	2.2	8.5	NNE	13.1	NNE	SW	2.6	8.0	E	11.4	WNW	E	3.0	7.1	SW	10.2	WSW	WSW	
16	2.9	10.8	N	15.4	N	NNE	2.7	9.7	S	14.5	S	N	1.8	6.7	N	15.7	NE	NE	2.6	6.9	ENE	10.4	NNE	ENE	1.9	6.6	S	10.5	S	WSW	
17	4.1	8.6	S	10.3	S	N	2.9	8.5	SSE	13.6	SSE	N	3.0	9.0	SE	13.8	SE	N	2.8	5.8	ENE	7.2	ENE	E	2.2	6.4	SSW	9.9	SSW	NE	
18	5.0	9.4	S	12.3	SSW	S	6.9	10.7	S	15.9	S	S	2.3	7.7	SE	12.3	SE	SE	1.9	4.6	E	6.2	ENE	E	3.5	7.1	S	10.2	SSE	S	
19	2.7	8.4	N	11.3	N	N	1.8	4.9	NNW	8.8	NW	NNW	1.8	6.8	NNW	9.1	NNW	NNW	2.4	5.8	ENE	8.5	E	ENE	1.5	3.8	NNW	8.3	NW	E	
20	4.8	8.0	S	9.8	S	S	6.0	9.2	S	14.0	S	S	3.5	8.3	SE	11.6	SE	SE	2.1	6.7	ENE	9.6	ENE	ENE	3.8	9.0	S	12.7	SSW	S	
21	3.3	7.3	N	9.3	N	N	1.8	3.9	NNE	6.7	N	N	2.1	4.3	NNE	6.1	NNE	N	2.6	7.0	E	9.2	E	E	1.5	4.1	NE	6.1	NE	ENE	
22	2.4	4.8	ENE	6.7	SSW	S	2.4	6.7	S	11.0	S	NNE	2.1	4.6	N	6.4	N	NNE	2.3	4.7	E	8.5	ENE	E	1.6	3.5	ESE	6.9	E	E	
23	3.3	6.5	SSW	9.3	SSW	SW	4.6	7.9	S	11.9	S	S	1.7	4.3	NNE	6.1	NNE	NNE	3.2	6.1	ENE	8.3	ENE	ESE	3.3	7.7	WSW	10.6	WSW	WSW	
24	6.4	13.8	SSW	18.0	S	SSW	7.2	11.4	S	17.8	S	S	5.1	12.3	SSW	19.6	S	SSW	3.3	7.6	S	14.1	S	SSW	4.9	11.9	SSW	17.6	SSW	SSW	
25	2.8	5.8	N	7.2	N	SSW	4.2	10.2	S	15.4	S	S	3.1	7.8	SE	13.2	SE	SE	2.1	5.5	ENE	7.2	NE	ENE	1.9	6.3	SW	9.4	SW	SW	
26	5.0	9.7	S	11.8	S	SSW	8.7	12.5	S	18.8	S	S	5.0	12.5	SSW	22.1	S	SSW	2.4	5.5	SSW	9.1	SSW	WSW	4.9	9.9	S	14.9	S	S	
27	3.0	7.2	NE	8.7	NE	SSW	3.9	8.5	S	13.0	S	S	2.1	6.9	WSW	10.2	SW	NE	2.0	6.0	NNE	8.6	NNE	W	2.1	7.0	S	10.4	S	S	
28	2.8	6.8	S	8.7	S	N	2.6	7.1	S	10.4	S	S	2.9	10.1	SE	14.3	SE	SSE	2.2	5.8	ENE	8.9	E	ENE	1.6	4.0	E	7.1	E	ENE	
29	3.1	7.4	N	10.3	WNW	SSW	3.1	7.0	S	10.8	S	SSE	2.3	6.9	N	9.4	N	NNE	3.3	11.9	WNW	18.4	W	W	3.1	9.4	W	15.5	W	WSW	
30	3.0	6.7	SSW	11.8	SW	SW	4.0	8.8	SW	15.6	SW	S	4.5	11.7	SW	17.3	SSW	SSW	5.5	10.5	W	22.0	W	WSW	5.0	11.3	W	16.8	W	SW	
31	3.8	8.7	NNE	12.3	WSW	SW	3.7	10.0	WSW	15.5	WSW	S	2.8	9.3	W	13.4	W	SSW	3.5	11.4	W	19.5	W	WNW	2.8	7.9	W	14.4	WNW	W	
月最大		14.4	SSW	19.5	S		13.2	SSW	20.0	S		14.5	WNW	22.1	S		12.7	W	23.0	NW		12.2	SW	17.6	SSW						
起日		1		1			1		1			2		26					10		2			5		24					
上旬平均	3.7					NNW	3.9					S	4.2					SSW	3.8				WSW	3.2						W	
中旬平均	3.6					S	3.7					S	2.6					SE	2.6				E	2.6						S	
下旬平均	3.5					SSW	4.2					S	3.1					NNE	2.9				W	3.0						S	
月平均	3.6					S	3.9					S	3.3					SSW	3.1				WSW	2.9						WSW	
10m/s以上日数		5					7					9											7			7					
15m/s以上日数		0					0					0											0			0					
20m/s以上日数		0					0					0											0			0					
30m/s以上日数		0					0					0											0			0					

地域気象観測風向・風速月報

網走・北見・紋別地方 (17) 2026年5月
単位 : (m/s) 5/5頁

観測所名	美幌						津別					
	日付	平均	最大	最大風向	最大瞬間風向	最多	平均	最大	最大風向	最大瞬間風向	最多	
1	3.1	8.9	S	17.8	SSW	S	3.2	8.9	SSE	15.8	SSW	S
2	4.3	9.4	NW	15.7	WNW	NW	3.9	7.8	NW	13.2	NNW	N
3	2.1	5.7	NNE	9.0	NNE	NNE	2.2	6.1	NNE	9.5	NNE	NNE
4	2.3	5.1	WNW	8.2	WNW	NNW	2.1	4.3	NNW	7.3	NNW	NNW
5	4.6	9.6	SSW	15.0	SSW	SSW	4.1	8.3	WSW	16.0	W	SSW
6	4.4	9.6	SSW	14.3	SSW	SSW	4.1	8.5	S	14.9	SSW	S
7	2.8	7.6	NNE	11.6	NNE	SSW	2.6	8.0	NE	13.6	ENE	S
8	1.4	3.9	NNE	6.4	NE	N	1.6	5.3	NNE	7.8	NNE	N
9	2.5	5.9	NW	10.2	WNW	NW	2.4	5.3	NNW	10.2	NNW	NNW
10	3.2	7.7	W	14.6	W	S	3.7	9.1	W	15.9	WNW	SSW
11	3.9	7.3	SSW	12.6	SW	SSW	3.2	6.9	SW	12.3	SW	SSW
12	2.8	7.1	NNE	11.8	N	SSW	2.7	7.2	NNE	11.8	NNE	SSW
13	2.8	7.3	NNE	10.9	NNE	N	2.7	7.8	NNE	11.7	N	NNE
14	1.9	3.7	NNE	6.9	NNE	N	1.9	4.1	SSW	8.0	S	N
15	2.1	6.5	NE	11.6	NNE	SSW	2.8	8.5	NNE	13.0	NNE	SSW
16	2.0	8.1	N	13.0	N	N	2.6	8.9	NNE	13.6	NNE	SSW
17	2.5	5.3	S	10.6	S	NNE	2.4	5.1	SSW	10.0	SW	NNE
18	3.3	5.9	S	9.7	SSW	S	3.5	6.5	SSW	11.7	SSW	SSW
19	1.8	5.8	N	8.8	N	N	1.7	5.4	NE	8.1	NNE	NNE
20	2.6	4.6	S	8.6	S	S	3.1	5.8	SW	9.7	SW	SSW
21	1.9	5.2	N	8.4	N	NE	2.3	5.4	NNE	8.5	N	NNE
22	1.9	3.9	NNE	6.7	N	NNE	2.0	4.5	S	8.3	SSW	NNE
23	2.3	4.1	SSW	8.0	NE	S	2.7	5.5	NNE	9.2	S	S
24	3.4	8.5	SSW	13.0	SSW	S	3.9	8.6	SW	15.4	SW	SSW
25	2.4	4.5	SSW	7.5	NNE	S	2.0	4.6	NE	7.4	NNE	NE
26	3.8	5.8	S	11.1	SSE	S	3.8	7.0	SSW	13.4	SSE	S
27	2.6	5.3	SW	9.0	SSW	S	2.2	6.1	NNE	10.4	SW	S
28	1.9	4.1	S	8.7	SSW	S	2.0	5.5	N	8.9	N	SSE
29	2.4	6.0	NW	11.0	NW	S	2.0	5.8	NNE	10.0	SSE	W
30	3.9	11.2	SW	16.1	SSW	SSW	4.4	10.4	WSW	18.3	SSW	S
31	3.1	8.4	SW	15.5	WNW	SSW	3.1	9.1	WNW	16.1	NW	SSW
月最大		11.2	SW	17.8	SSW			10.4	WSW	18.3	SSW	
起日		30		1				30		30		
上旬平均	3.1					S	3.0					NNW
中旬平均	2.6					S	2.7					SSW
下旬平均	2.7					S	2.8					SSW)
月平均	2.8					S	2.8					SSW)
10m/s以上日数		1						1				
15m/s以上日数		0						0				
20m/s以上日数		0						0				
30m/s以上日数		0						0				

北海道地方 1か月予報

(6月6日から7月5日までの天候見通し)

令和8年6月4日
札幌管区气象台発表

<特に注意を要する事項>

気温は1週目は低く、2週目は高く、気温の変動が大きいです。

<予想される向こう1か月の天候>

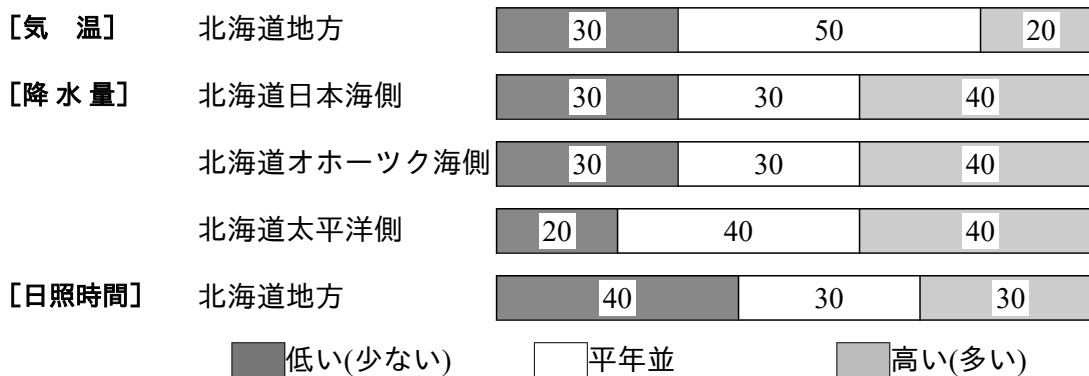
向こう1か月の出現の可能性が最も大きい天候と、特徴のある気温、降水量等の確率は以下のとおりです。

天気は数日の周期で変わります。

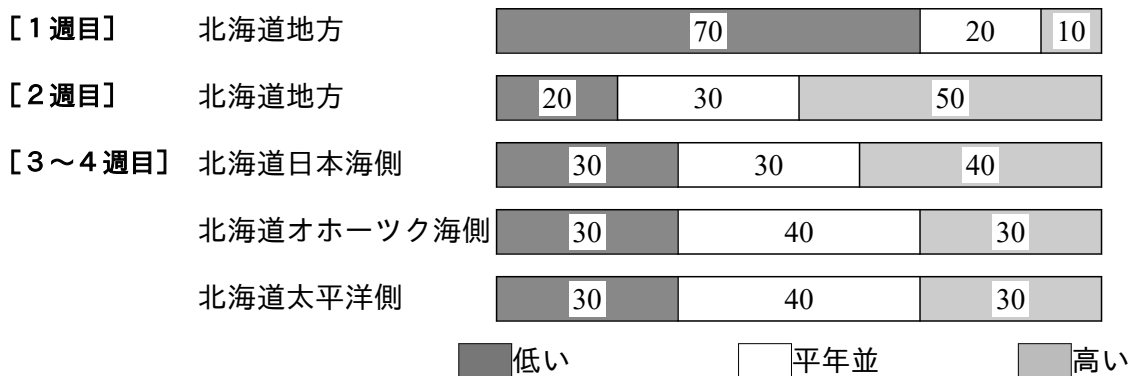
向こう1か月の平均気温は、平年並の確率50%です。降水量は、北海道太平洋側で平年並または多い確率ともに40%です。

週別の気温は、1週目は、低い確率70%です。2週目は、高い確率50%です。

<向こう1か月の気温、降水量、日照時間の各階級の確率 (%) >



<気温経過の各階級の確率 (%) >



<予報の対象期間>

1か月 : 6月6日(土) ~ 7月5日(日)
1週目 : 6月6日(土) ~ 6月12日(金)
2週目 : 6月13日(土) ~ 6月19日(金)
3~4週目 : 6月20日(土) ~ 7月3日(金)

<次回発表予定等>

1か月予報：毎週木曜日 14時30分 次回は6月11日
3か月予報：6月23日（火） 14時

＜参考資料（平年並の範囲等）＞

(1) 30年平均値（向こう1か月の平均気温、降水量等）

	気温 (°C)	降水量 (mm)	日照時間 (時間)	気温(°C)		
				1週目	2週目	3～4週目
稚内	13.7	70.1	153.6	12.3	13.0	14.5
北見枝幸	13.1	86.0	137.2	11.8	12.4	13.8
羽幌	16.2	72.6	174.3	14.7	15.6	17.0
雄武	13.0	77.6	143.2	11.7	12.3	13.7
留萌	16.1	61.7	170.7	14.6	15.5	17.0
旭川	17.7	77.4	171.1	16.2	17.1	18.5
網走	14.2	68.9	171.2	13.1	13.6	14.9
小樽	16.8	60.8	167.1	15.3	16.0	17.6
札幌	17.7	65.7	175.1	16.3	17.0	18.6
岩見沢	17.0	75.6	168.8	15.5	16.3	17.8
帯広	15.9	83.9	141.7	14.4	15.3	16.7
釧路	12.9	119.5	125.0	11.4	12.4	13.7
根室	11.6	106.8	130.2	10.3	10.9	12.3
寿都	16.1	67.0	163.1	14.6	15.3	16.9
室蘭	15.1	120.2	150.2	13.5	14.5	16.0
苫小牧	14.8	121.4	117.1	13.0	14.1	15.7
浦河	14.2	106.5	137.0	12.7	13.6	15.0
江差	17.1	88.6	154.6	15.6	16.5	17.9
函館	16.9	88.9	161.6	15.3	16.2	17.7
倶知安	16.4	66.9	164.2	14.8	15.6	17.2
紋別	13.7	71.7	152.1	12.4	13.0	14.3
広尾	13.3	155.1	120.6	11.8	12.7	14.1

なお、気温、降水量等の「平年並」の範囲は、地点ごとに幾分違いはありますが、下に示した地域平均の「平年並」の範囲を参考にしてください。

(2) 1991～2020年のデータに基づいた向こう1か月地域平均の気温、降水量等の平年差（比）の「平年並」の範囲は次のとおりです。

	気温平年差(°C)	降水量平年比(%)	日照時間平年比(%)
北海道地方	-0.4～+0.5	75～102	93～109
北海道日本海側	-0.4～+0.3	74～106	92～111
北海道オホーツク海側	-0.6～+0.5	67～110	88～110
北海道太平洋側	-0.4～+0.5	72～106	92～109

(3) この予報期間の1週目、2週目、3～4週目の地域平均の気温平年差の「平年並」の範囲は次のとおりです。

	1週目	2週目	3～4週目
北海道地方	-0.7～+0.6	-0.7～+0.6	-0.3～+0.6
北海道日本海側	-0.6～+0.7	-0.6～+0.5	-0.3～+0.4
北海道オホーツク海側	-1.1～+1.0	-1.0～+0.6	-0.6～+0.6
北海道太平洋側	-0.7～+0.6	-0.7～+0.7	-0.4～+0.7

＜参考資料（利用上の注意）＞

- (1) 気温（降水量）等は、「低い（少ない）」「平年並」「高い（多い）」の3つの階級で予報します。階級の幅は、1991～2020年の30年間における各階級の出現率が等分（それぞれ33%）となるように決めてあります（気候的出現率と呼びます）。
- (2) 予報する確率の数値は、それぞれの階級が出現する可能性の大きさを表しています。予測資料の信頼性が大きい場合には気候的出現率から大きく隔たった10%以下や60%以上の確率を付けられますが、特定の階級を強調できない場合には気候的出現率と同じかそれと同程度（30%、40%）の確率しか付けられません。
- (3) 晴れや雨などの天気日数は、平年の日数よりも多い（少ない）場合は「平年に比べて多い（少ない）」、また平年の日数と同程度に多い（少ない）場合には「平年と同様に多い（少ない）」と表現します。なお、単に多い（少ない）と表現した場合には対象期間の2分の1より多い（少ない）ことを意味します。

北海道地方 3か月予報

(6月から8月までの天候見通し)

令和8年5月19日
札幌管区气象台発表

<予想される向こう3か月の天候>

向こう3か月の出現の可能性が最も大きい天候と、特徴のある気温、降水量等の確率は以下のとおりです。

この期間の平均気温は、高い確率50%です。

6月 天気は数日の周期で変わるでしょう。

気温は、高い確率50%です。

7月 北海道日本海側では、天気は数日の周期で変わるでしょう。北海道オホーツク海側・太平洋側では、平年と同様に曇りの日が多いでしょう。

気温は、高い確率50%です。

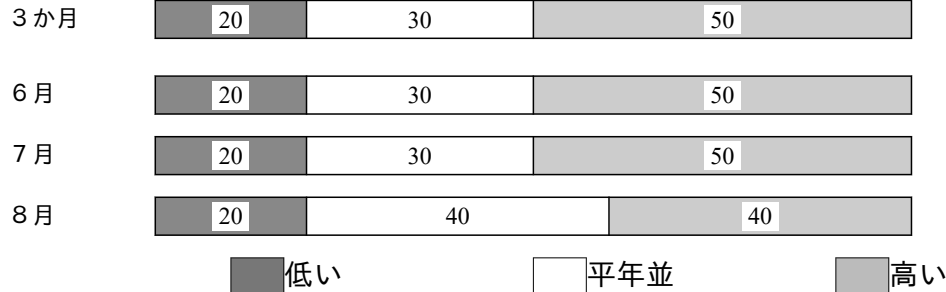
8月 天気は数日の周期で変わるでしょう。

気温は、平年並または高い確率ともに40%です。

<向こう3か月の気温、降水量の各階級の確率(%)>

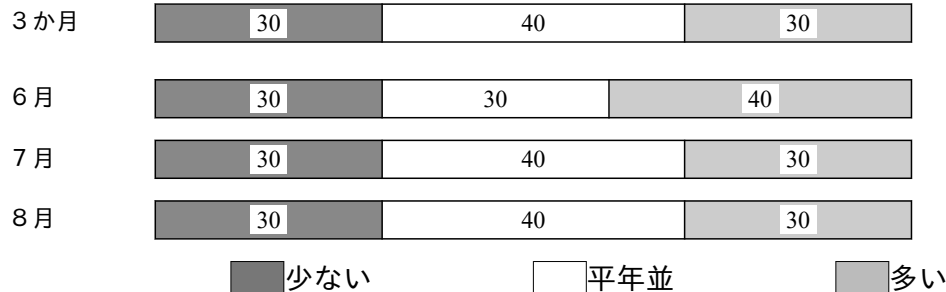
<<気温>>

[北海道地方]



<<降水量>>

[北海道地方]



<次回発表予定等>

1か月予報：毎週木曜日 14時30分 次回は5月21日

3か月予報：6月23日（火） 14時

最新の1か月予報もあわせてご利用ください。

暖候期予報として発表していたこの夏（6～8月）の予報については、今回の3か月予報等最新の予報をご利用ください。

＜参考資料（平年並の範囲等）＞

(1) 平年値（月・3か月平均気温等）

	気 温(°C)				降 水 量(mm)			
	6月	7月	8月	6月～8月	6月	7月	8月	6月～8月
稚内	13.0	17.2	19.5	16.6	65.8	100.9	123.1	289.8
北見枝幸	12.4	16.6	19.1	16.0	82.4	125.0	141.4	348.8
羽幌	15.5	19.6	20.9	18.7	67.8	129.8	136.6	334.2
雄武	12.3	16.5	18.8	15.9	74.8	115.1	133.8	323.7
留萌	15.4	19.6	20.9	18.6	56.3	113.9	126.6	296.8
旭川	17.0	20.7	21.2	19.6	71.4	129.5	152.9	353.8
網走	13.5	17.6	19.6	16.9	68.1	85.8	115.3	269.2
小樽	16.0	20.2	21.7	19.3	55.6	93.6	131.3	280.5
札幌	17.0	21.1	22.3	20.2	60.4	90.7	126.8	277.9
岩見沢	16.3	20.2	21.3	19.3	69.5	111.5	161.1	342.1
帯広	15.2	18.9	20.3	18.2	81.1	107.1	141.3	329.6
釧路	12.2	16.1	18.2	15.5	114.2	120.3	142.3	376.9
根室	10.9	14.9	17.4	14.4	103.0	115.1	132.3	350.4
寿都	15.4	19.5	21.2	18.7	60.7	94.5	130.1	285.3
室蘭	14.4	18.5	20.6	17.9	109.1	159.2	187.3	455.5
苫小牧	14.0	18.2	20.4	17.5	111.6	163.5	197.5	472.6
浦河	13.5	17.7	19.9	17.1	95.9	141.5	161.6	399.0
江差	16.4	20.6	22.6	19.9	78.6	126.4	167.0	372.0
函館	16.2	20.3	22.1	19.5	79.8	123.6	156.5	359.8
倶知安	15.6	19.7	20.6	18.6	59.9	102.3	153.1	315.3
紋別	13.0	17.1	19.3	16.5	69.8	108.6	122.0	300.4
広尾	12.7	16.6	18.6	16.0	149.2	166.2	217.7	533.1

欠測により平年値を求めるための資料年数（観測値のある年数）が各月毎に異なることなどにより、3か月平年値等が各月の平年値から求めた値と一致しないことがあります。

(2) 1991～2020年のデータに基づいたこの予報期間の地域平均気温等の平年差（比）の「平年並」の範囲は次のとおりです。

要素	予報対象地域	6月	7月	8月	6月～8月
気温平年差(°C)	北海道地方	-0.5～+0.3	-0.3～+0.5	-0.9～+0.9	-0.3～+0.4
	北海道日本海側	-0.5～+0.4	-0.2～+0.4	-0.9～+0.9	-0.4～+0.4
	北海道オホーツク海側	-0.9～+0.6	-0.2～+0.8	-1.0～+0.7	-0.3～+0.7
	北海道太平洋側	-0.4～+0.4	-0.5～+0.5	-0.9～+1.0	-0.5～+0.6
降水量平年比(%)	北海道地方	79～107	77～106	76～111	86～103
	北海道日本海側	77～109	72～108	79～116	88～111
	北海道オホーツク海側	72～114	74～123	63～112	82～110
	北海道太平洋側	70～111	76～118	69～113	86～106

＜参考資料（利用上の注意）＞

- (1) 気温（降水量）等は、「低い（少ない）」「平年並」「高い（多い）」の3つの階級で予報します。階級の幅は、1991～2020年の30年間における各階級の出現率が等分（それぞれ33%）となるように決めてあります（気候的出現率と呼びます）。
- (2) 予報する確率の数値は、それぞれの階級が出現する可能性の大きさを表しています。予測資料の信頼性が大きい場合には気候的出現率から大きく隔たった10%以下や60%以上の確率を付けられますが、特定の階級を強調できない場合には気候的出現率と同じかそれと同程度（30%、40%）の確率しか付けられません。
- (3) 晴れや雨などの天気日数は、平年の日数よりも多い（少ない）場合は「平年に比べて多い（少ない）」、また平年の日数と同程度に多い（少ない）場合には「平年と同様に多い（少ない）」と表現します。なお、単に多い（少ない）と表現した場合には対象期間の2分の1より多い（少ない）ことを意味します。