

# 令和7年12月14日から16日にかけての 暴風雪と大雪および高波に関する 気象速報

1. 天気概況
2. 地上天気図と気象衛星赤外画像
3. 気象レーダー
4. アメダスによる観測値
5. 沿岸波浪実況図
6. 統計開始以来の極値を更新した観測所
7. 警報・注意報の発表状況
8. 気象情報等の発表状況

令和7年12月16日  
網走地方気象台

※データについては速報値のため後日修正する場合があります。

この『気象速報』は網走地方気象台ホームページにも掲載していますので、こちらもご利用ください。

<https://www.data.jma.go.jp/abashiri/>

問い合わせ先：網走地方気象台 電話0152-43-4349

# 1. 天気概況

12月14日から16日にかけて、低気圧が急速に発達しながら、北海道付近を通過した。

このため、網走・北見・紋別地方では、雪を伴った北より風が非常に強く、猛ふぶきや大雪となり、海は大しけとなった。

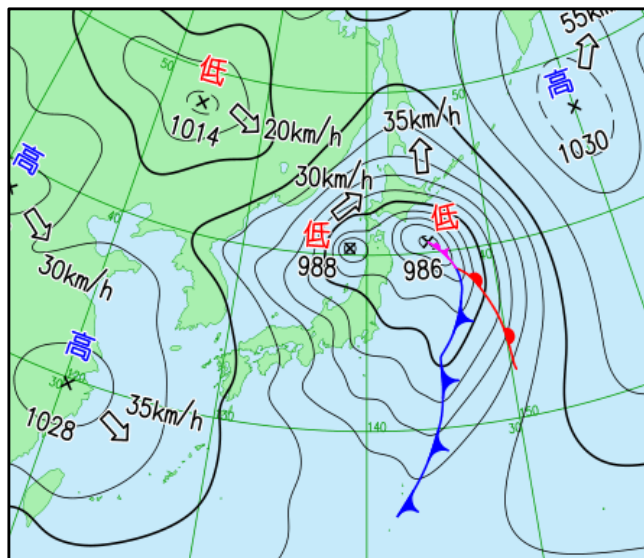
最大瞬間風速は女満別空港で29.8m/s、美幌町で27.2m/s、6時間降雪量は津別町豊永で37cm、12時間降雪量は遠軽町遠軽で60cmを観測し、統計開始以来1位の値を更新した。

この影響により、高速道路や国道、道道の通行止め、JRやバスの運休、航空機の欠航など交通機関の大きな乱れ、広い範囲での停電などが発生した。また、学校などが休校、ゴミ収集が中止となった市町村があった（北海道調べ等）。

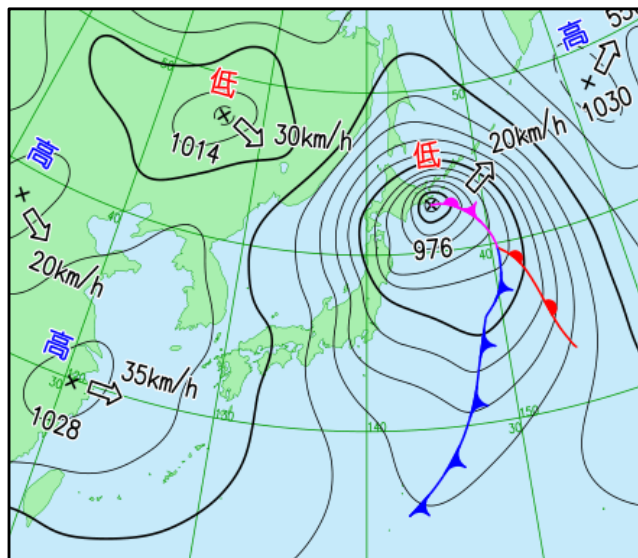
## 2. 地上天気図と気象衛星赤外画像

(14日21時～15日09時 6時間毎、地上天気図の等圧線間隔は4hPa)

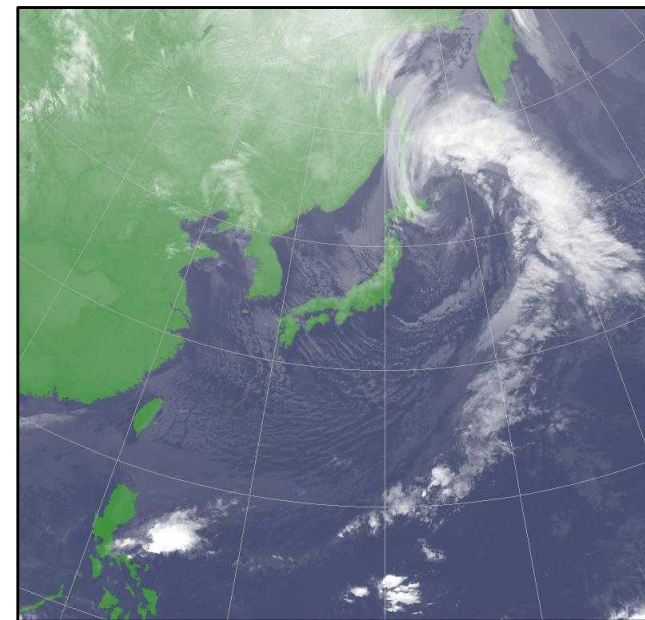
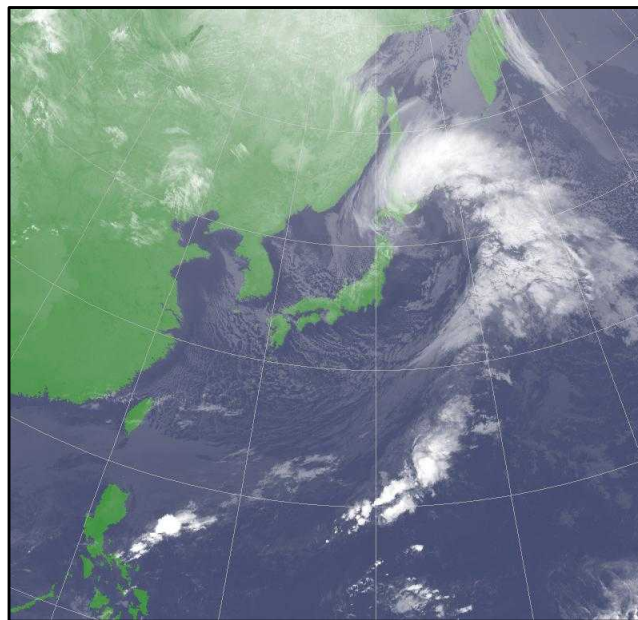
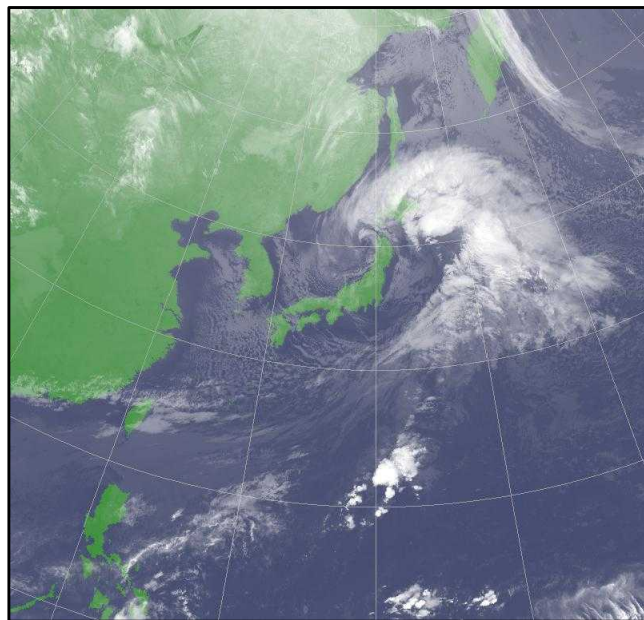
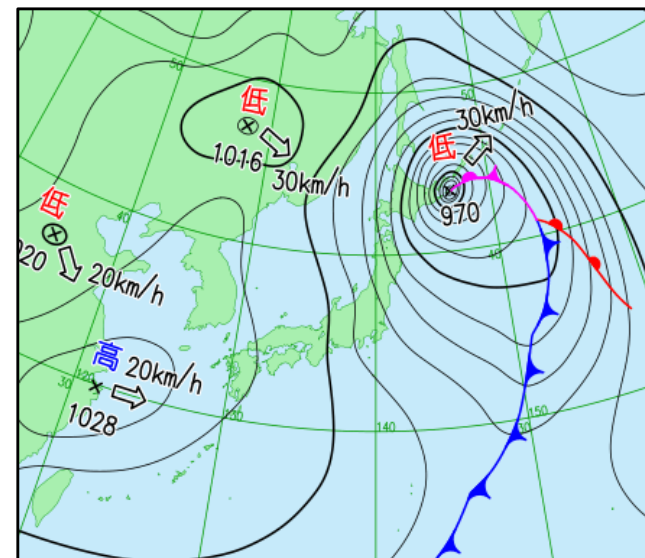
14日21時



15日03時



15日09時





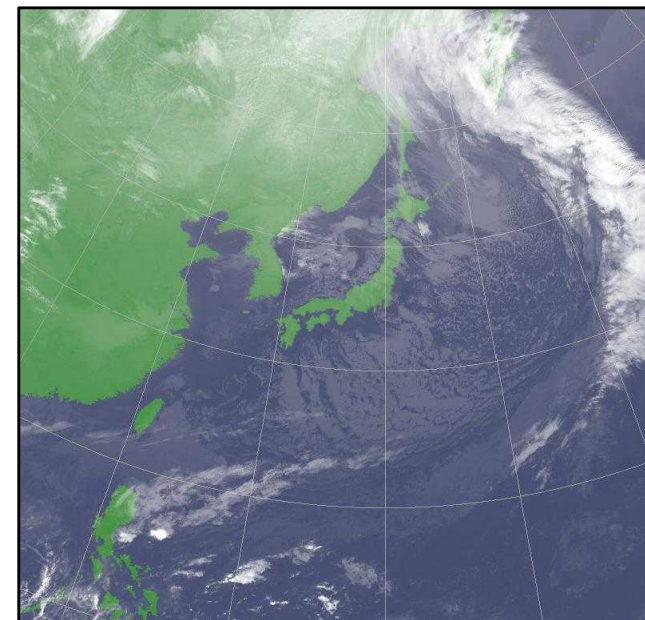
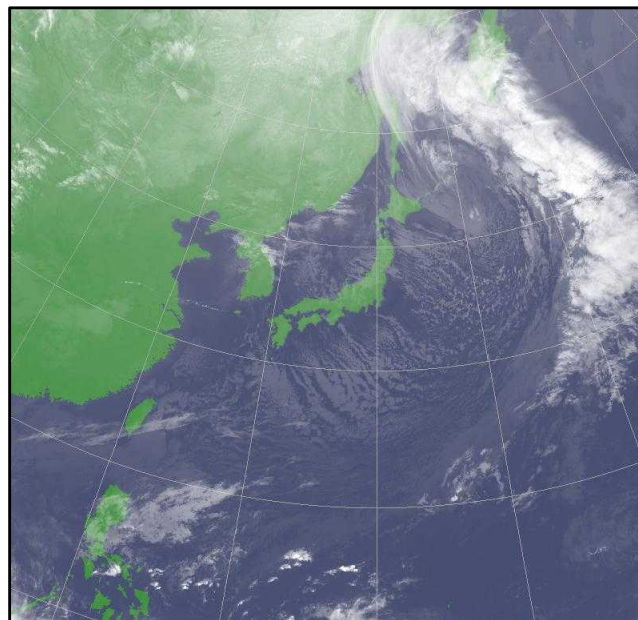
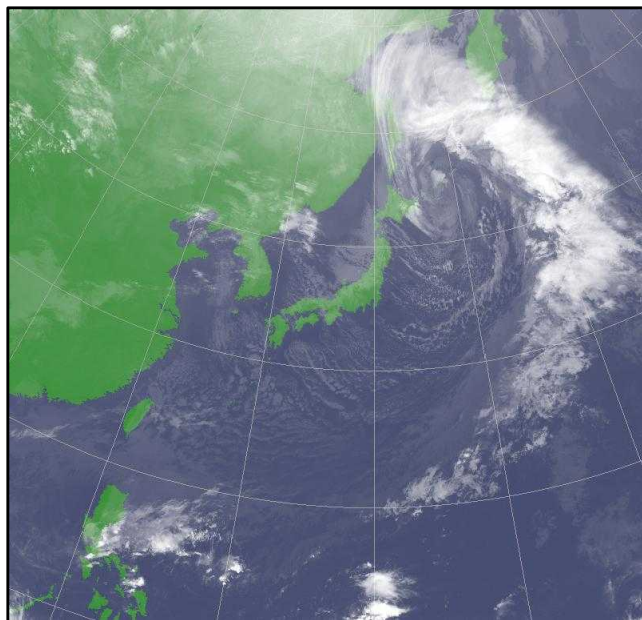
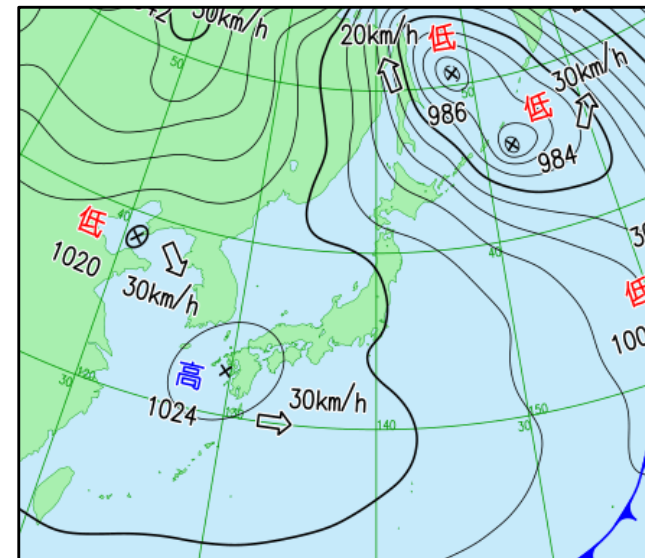
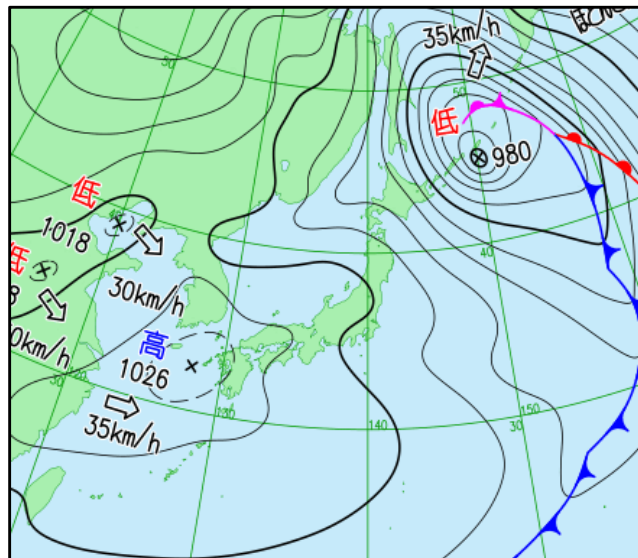
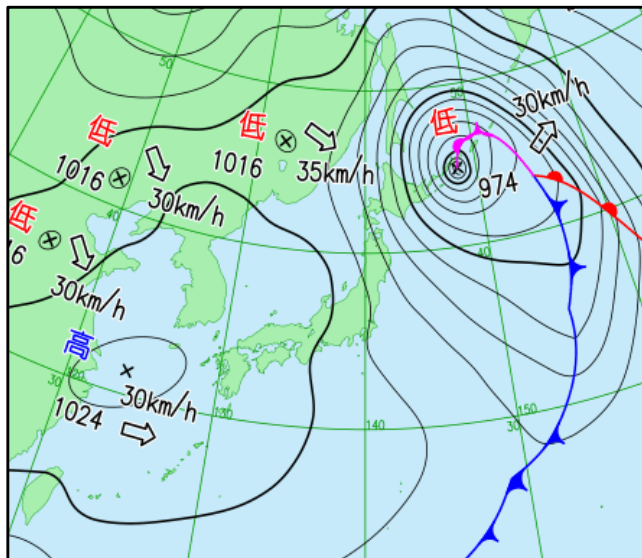
## 2. 地上天気図と気象衛星赤外画像

(15日15時～16日03時 6時間毎、地上天気図の等圧線間隔は4hPa)

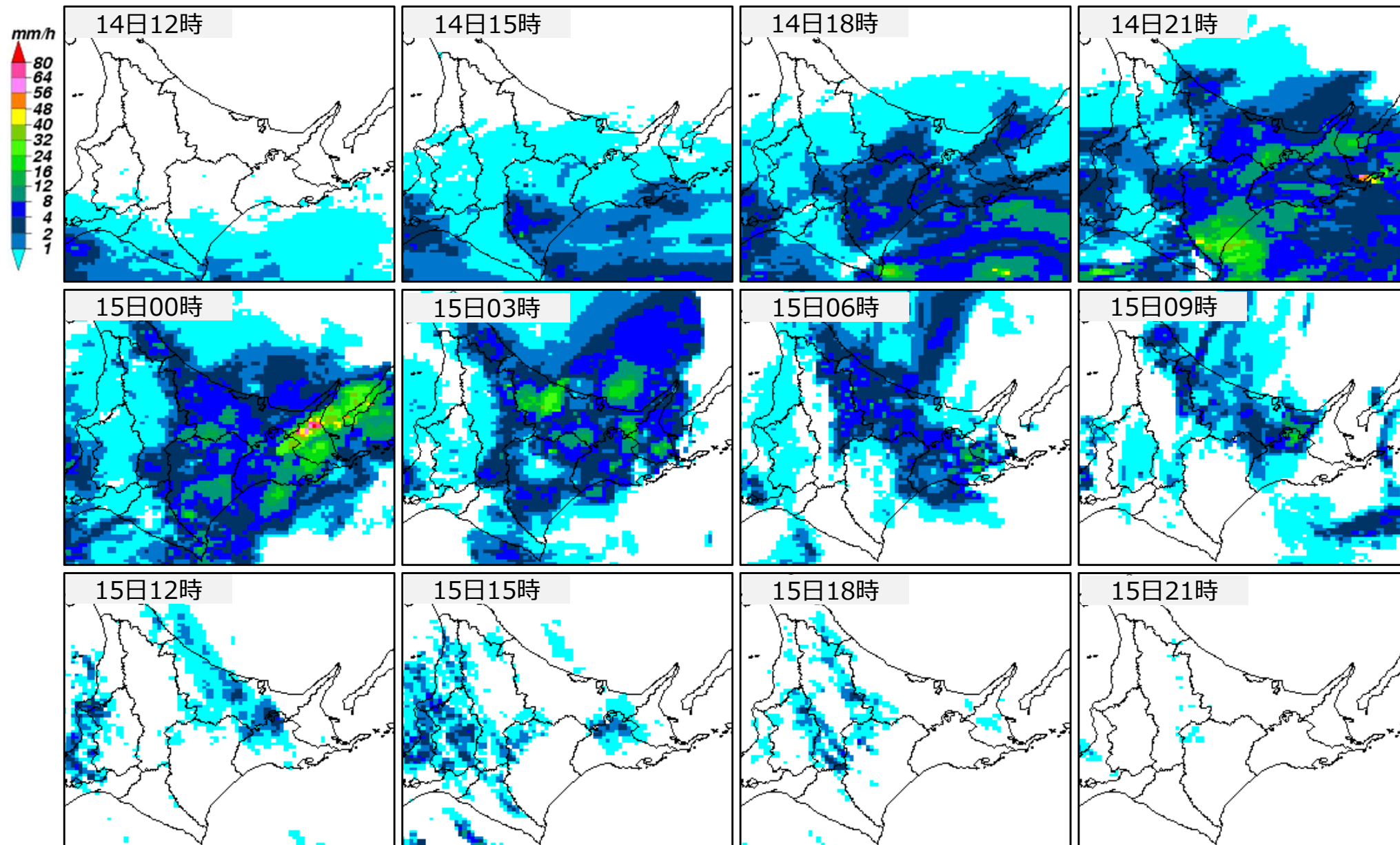
15日15時

15日21時

16日03時



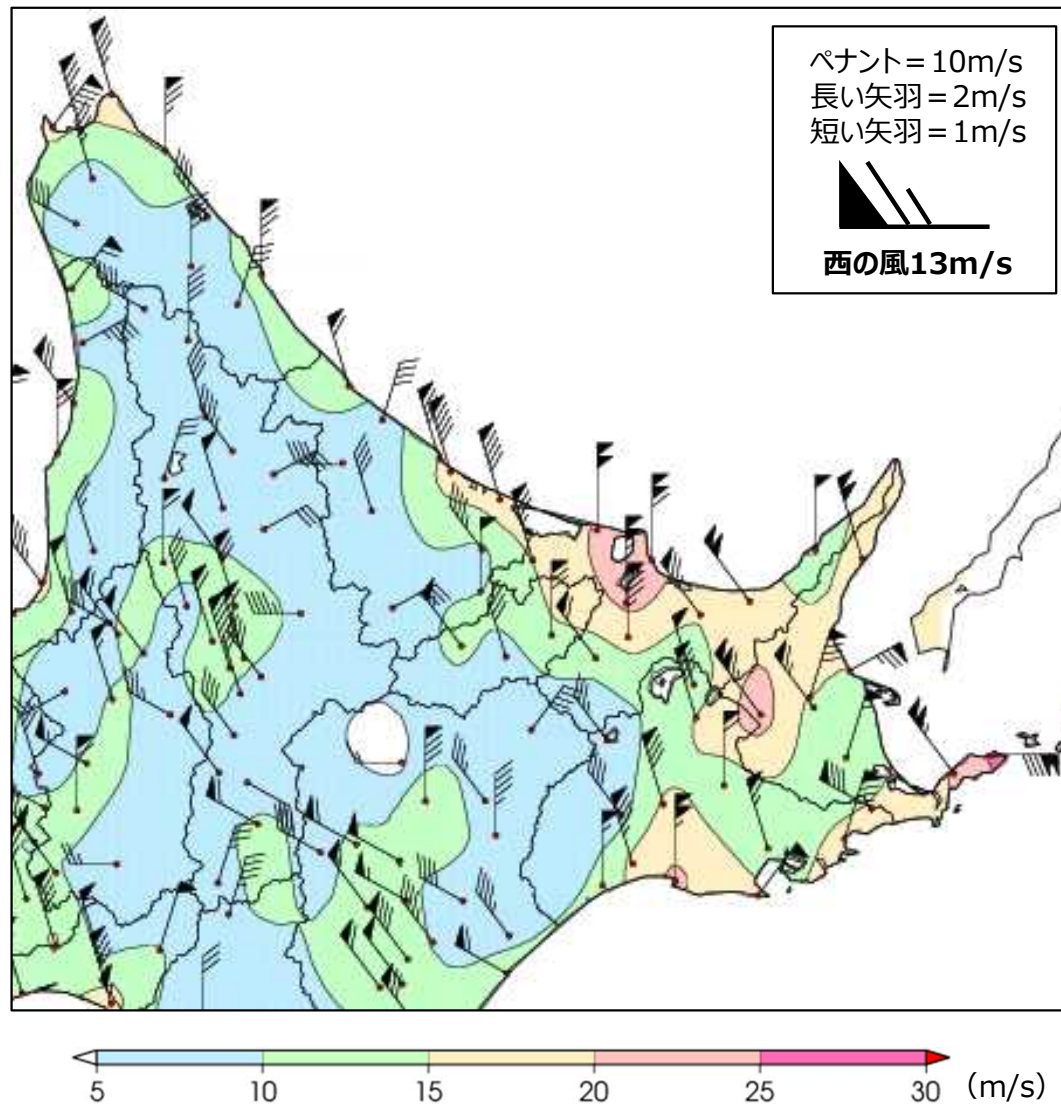
### 3. 気象レーダー (14日12時～15日21時 3時間毎)





## 4. アメダスによる観測値

### 最大風速（12月14日00時～15日24時）

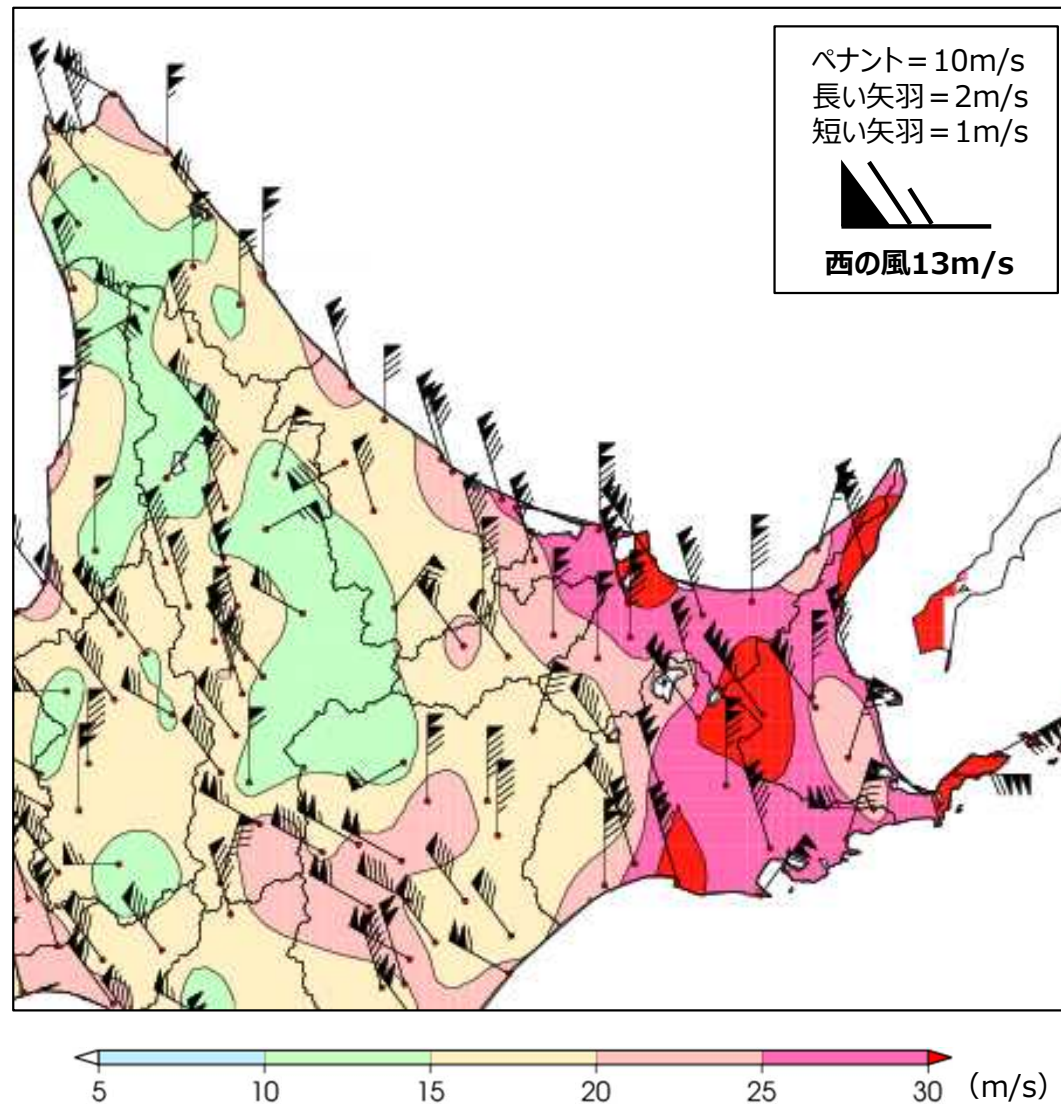


地点名	風向 (16方位)	最大風速 (m/s)	起時
網走	北	22.0	12月15日05時35分
女満別	北	21.2	12月15日06時13分
常呂	北	* 20.4	12月15日07時44分
斜里	北西	* 20.4	12月15日12時25分
湧別	北北西	18.3	12月15日08時17分
紋別小向	北北西	17.5	12月15日08時33分
美幌	北	* 17.3	12月15日06時43分
小清水	北西	* 15.4	12月15日11時34分
佐呂間	北北西	* 15.1	12月15日09時00分
紋別	北北西	14.9	12月15日07時57分
北見	北	14.0	12月15日05時22分
雄武	北北西	12.1	12月15日07時36分
津別	北西	11.7	12月15日10時29分
留辺蘂	北西	* 11.1	12月15日08時27分
生田原	北	* 10.1	12月15日05時37分
宇登呂	北	9.5	12月15日09時36分
遠軽	北西	9.1	12月15日11時58分
境野	北北西	* 8.4	12月15日12時13分
西興部	西	8.3	12月15日20時06分
興部	北北東	* 7.9	12月15日04時16分
滝上	北北西	* 7.5	12月15日09時11分
白滝	東北東	* 7.4	12月14日17時07分

\*：この値は期間中に欠測等を含んでいる。

## 4. アメダスによる観測値

### 最大瞬間風速（12月14日00時～15日24時）

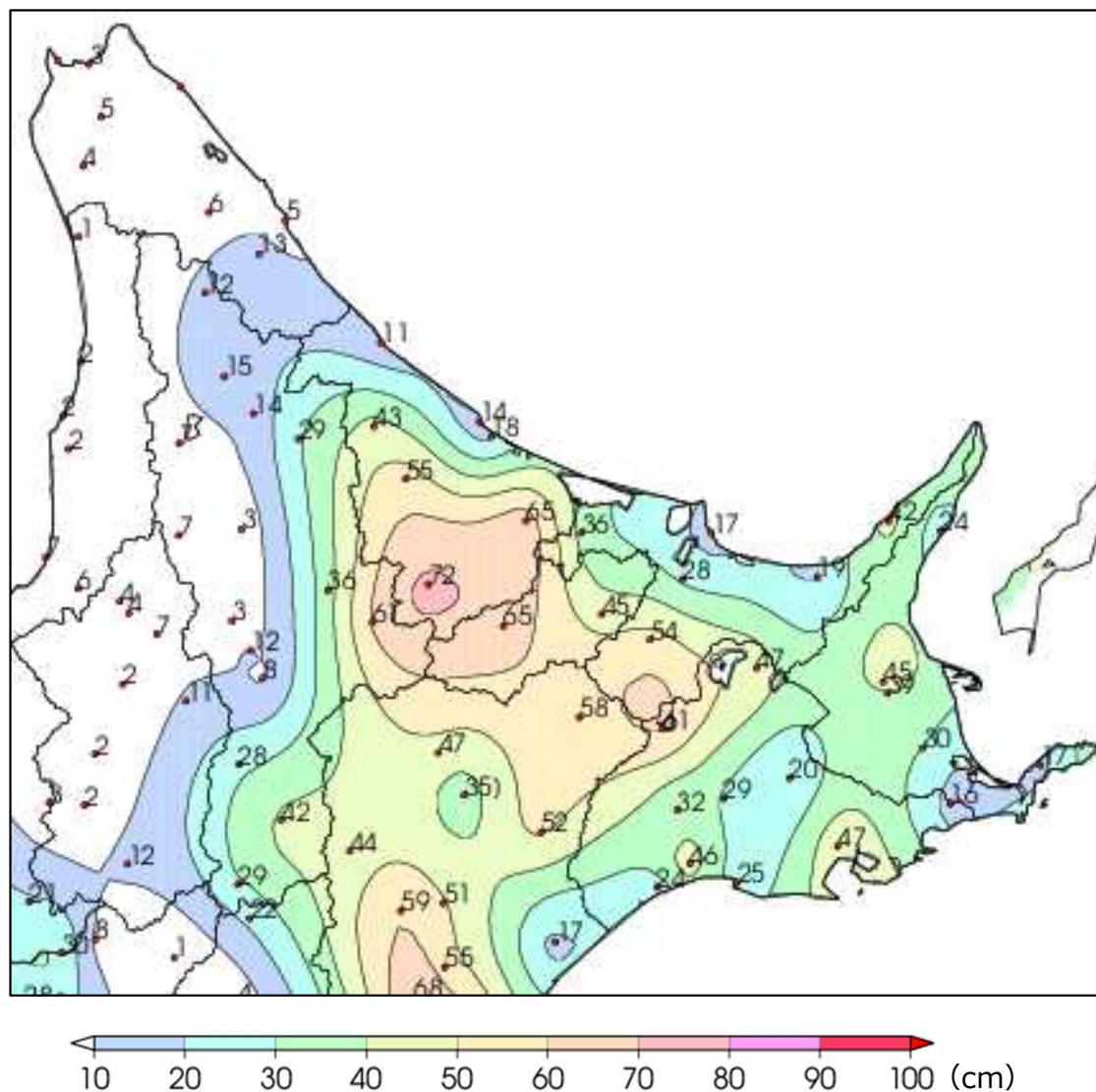


地点名	風向 (16方位)	最大瞬間風速 (m/s)	起時
網走	北西	33.3	12月15日11時10分
女満別	北北西	29.8	12月15日06時06分
常呂	北	* 28.1	12月15日07時37分
斜里	北	* 28.1	12月15日04時24分
美幌	北	* 27.2	12月15日06時42分
小清水	北北西	* 27.0	12月15日11時11分
湧別	北北西	26.2	12月15日09時22分
紋別小向	北北西	24.2	12月15日09時44分
佐呂間	北北西	* 24.0	12月15日10時24分
紋別	北北西	23.4	12月15日07時49分
北見	北	23.4	12月15日02時51分
雄武	北北西	22.3	12月15日07時40分
留辺蘂	北西	* 21.5	12月15日08時09分
津別	北	21.3	12月15日05時24分
宇登呂	北北東	21.2	12月15日03時06分
生田原	北	* 19.1	12月15日09時32分
遠軽	北北西	18.7	12月15日10時08分
境野	北西	* 18.0	12月15日12時33分
西興部	西南西	17.8	12月15日20時03分
興部	北	* 16.3	12月15日04時16分
滝上	北北西	* 15.6	12月15日07時58分
白滝	北東	* 14.7	12月15日02時40分

\*：この値は期間中に欠測等を含んでいる。

## 4. アメダスによる観測値

### 降雪量合計（12月14日00時～15日24時）

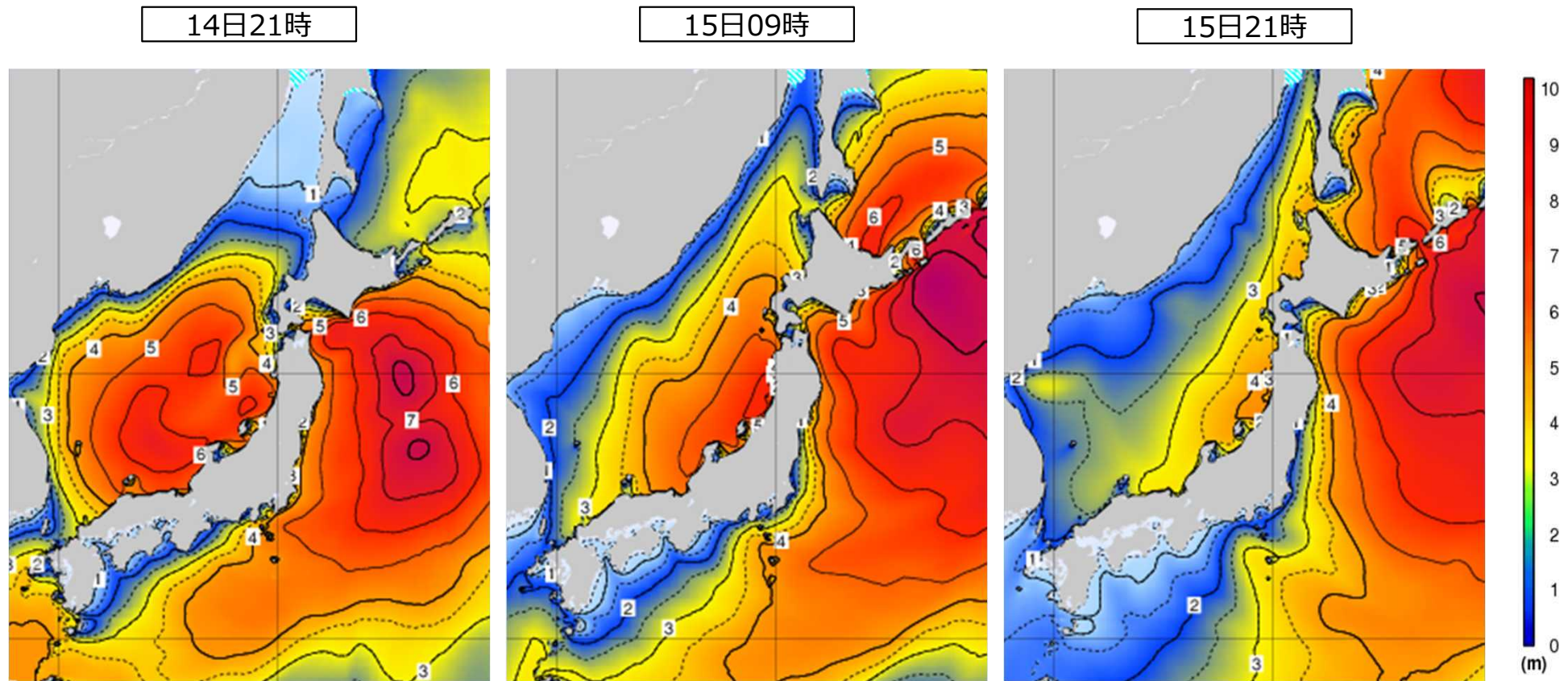


地点名	降雪量合計 (cm)
白滝	72
遠軽	65
留辺蘂	65
滝上	55
津別	54
北見	* 45
西興部	43
宇登呂	42
佐呂間	36
女満別	28
斜里	* 19
紋別小向	18
網走	17
紋別	14
雄武	11

\*：この値は期間中に欠測等を含んでいる。  
強風で雪が飛散していることも考えられ、  
ここでは参考値として掲載する。



## 5. 沿岸波浪実況図 (14日21時～15日21時 12時間毎)



- 波の高さを等波高線で示しています。 ● 白抜き部分は海氷に覆われています。
- 等波高線は、1メートルごとの実線と0.5メートルごとの破線（4メートル未満の領域のみ）を表示しています。
- 波の高さは「有義波高」で示しています。
- 実際の波には、有義波よりも高い波が含まれているので注意が必要です。
- 「有義波高」の解説は次のURLで確認することができます。

<http://www.data.jma.go.jp/gmd/kaiyou/db/wave/comment/elmknwl.html>

## 6. 統計開始以来の極値を更新した観測所 通年の1位の値（12月15日）

### 日最大風速・風向

地点	更新した値			14日までの1位の値			統計開始年	備考
	m/s	風向	時分	m/s	風向	年月日		
女満別（メマンベツ）	21.2	北	06:13	20	南南西	2004/09/08	2003年	
美幌（ビホロ）	17.3	北	06:43	14.6	北北西	2025/11/01	1977年	

### 日最大瞬間風速・風向

地点	更新した値			14日までの1位の値			統計開始年	備考
	m/s	風向	起時	m/s	風向	起日		
女満別（メマンベツ）	29.8	北北西	06:06	28.8	北西	2013/03/02	2009年	
美幌（ビホロ）	27.2	北	06:42	24.8	南西	2015/10/02	2008年	

※ 観測開始または移転等により観測環境が変わって10年目以降の地点を対象に掲載しています。

※ 「J」付きの値は、統計を行う対象資料が許容範囲で欠けていますが、上位の統計を用いる際は一部の例外を除いて正常値（資料が欠けていない）と同等に扱います（準正常値）。必要な資料数は、要素または現象、統計方法により若干異なりますが、全体数の80%を基準とします。

※ 「J」付きの値は、統計を行う対象資料が許容範囲を超えて欠けています（資料不足値）。値そのものを信用することはできず、通常は上位の統計に用いませんが、極値、合計、度数等の統計ではその値以上（以下）であることが確実である、といった性質を利用して統計に利用できる場合があります。

※ 地点には「アメダス」と地上気象観測を行う「気象台、測候所、特別地域気象観測所」の2種類があり、このうち気象台等の地点名には「東京\*」のように「\*」をつけています。

## 6. 統計開始以来の極値を更新した観測所 通年の1位の値（12月15日）

### 6 時間降雪量の日最大値

地点	昨冬までの1位の値以上となった値		昨冬までの1位の値		統計開始年	備考
	cm	時分(まで)	cm	年月日		
津別（ツベツ）	37	02:00	33	2014/12/17	1987年	

### 1 2 時間降雪量の日最大値

地点	昨冬までの1位の値以上となった値		昨冬までの1位の値		統計開始年	備考
	cm	時分(まで)	cm	年月日		
遠軽（エンガル）	60	08:00	60	2000/01/21	1984年	[タイ記録]

※ 観測開始または移転等により観測環境が変わって10年目以降の地点を対象に掲載しています。

※ 「J」付きの値は、統計を行う対象資料が許容範囲で欠けていますが、上位の統計を用いる際は一部の例外を除いて正常値（資料が欠けていない）と同等に扱います（準正常値）。必要な資料数は、要素または現象、統計方法により若干異なりますが、全体数の80%を基準とします。

※ 「J」付きの値は、統計を行う対象資料が許容範囲を超えて欠けています（資料不足値）。値そのものを信用することはできず、通常は上位の統計に用いませんが、極値、合計、度数等の統計ではその値以上（以下）であることが確実である、といった性質を利用して統計に利用できる場合があります。

※ 地点には「アメダス」と地上気象観測を行う「気象台、測候所、特別地域気象観測所」の2種類があり、このうち気象台等の地点名には「東京\*」のように「\*」をつけています。



## 6. 統計開始以来の極値を更新した観測所 12月の1位の値（12月15日）

### 日最大風速・風向

地点	更新した値			14日までの1位の値			統計開始年	備考
	m/s	風向	時分	m/s	風向	年月日		
常呂（トコロ）	20.4 )	北)	07:44)	18.5	北	2014/12/18	1977年	
女満別（メマンベツ）	21.2	北	06:13	18	南	2008/12/05	2003年	
美幌（ビホロ）	17.3 )	北)	06:43)	12.3	南西	2019/12/12	1977年	

### 日最大瞬間風速・風向

地点	更新した値			14日までの1位の値			統計開始年	備考
	m/s	風向	起時	m/s	風向	起日		
常呂（トコロ）	28.1 )	北)	07:37)	27.1	北	2014/12/18	2008年	
女満別（メマンベツ）	29.8	北北西	06:06	23.7	南	2021/12/01	2009年	
美幌（ビホロ）	27.2 )	北)	06:42)	23.0	西南西	2019/12/12	2008年	

※ 観測開始または移転等により観測環境が変わって10年目以降の地点を対象に掲載しています。

※ 「）」付きの値は、統計を行う対象資料が許容範囲で欠けていますが、上位の統計を用いる際は一部の例外を除いて正常値（資料が欠けていない）と同等に扱います（準正常値）。必要な資料数は、要素または現象、統計方法により若干異なりますが、全体数の80%を基準とします。

※ 「】」付きの値は、統計を行う対象資料が許容範囲を超えて欠けています（資料不足値）。値そのものを信用することはできず、通常は上位の統計に用いませんが、極値、合計、度数等の統計ではその値以上（以下）であることが確実である、といった性質を利用して統計に利用できる場合があります。

※ 地点には「アメダス」と地上気象観測を行う「気象台、測候所、特別地域気象観測所」の2種類があり、このうち気象台等の地点名には「東京\*」のように「\*」をつけています。

## 6. 統計開始以来の極値を更新した観測所 12月の1位の値（12月15日）

### 3 時間降雪量の日最大値

地点	昨冬までの1位の値以上となった値		昨冬までの1位の値		統計開始年	備考
	cm	時分(まで)	cm	年月日		
遠軽（エンガル）	25	04:00	17	2016/12/06	1984年	
宇登呂（ウトロ）	25	01:00	21	2005/12/13	1988年	
留辺蘂（ルベシベ）	29	04:00	23	2013/12/28	1984年	

### 6 時間降雪量の日最大値

地点	昨冬までの1位の値以上となった値		昨冬までの1位の値		統計開始年	備考
	cm	時分(まで)	cm	年月日		
遠軽（エンガル）	44	06:00	27	2014/12/17	1984年	
宇登呂（ウトロ）	37	02:00	37	2005/12/13	1988年	[タイ記録]
留辺蘂（ルベシベ）	46	04:00	30	2022/12/23	1984年	
津別（ツベツ）	37	02:00	33	2014/12/17	1987年	

※ 観測開始または移転等により観測環境が変わって10年目以降の地点を対象に掲載しています。

※ 「J」付きの値は、統計を行う対象資料が許容範囲で欠けていますが、上位の統計を用いる際は一部の例外を除いて正常値（資料が欠けていない）と同等に扱います（準正常値）。必要な資料数は、要素または現象、統計方法により若干異なりますが、全体数の80%を基準とします。

※ 「J」付きの値は、統計を行う対象資料が許容範囲を超えて欠けています（資料不足値）。値そのものを信用することはできず、通常は上位の統計に用いませんが、極値、合計、度数等の統計ではその値以上（以下）であることが確実である、といった性質を利用して統計に利用できる場合があります。

※ 地点には「アメダス」と地上気象観測を行う「気象台、測候所、特別地域気象観測所」の2種類があり、このうち気象台等の地点名には「東京\*」のように「\*」をつけています。

## 6. 統計開始以来の極値を更新した観測所 12月の1位の値（12月15日）

### 1 2時間降雪量の日最大値

地点	昨冬までの1位の値以上となった値		昨冬までの1位の値		統計開始年	備考
	cm	時分(まで)	cm	年月日		
遠軽（エンガル）	60	08:00	43	2012/12/09	1984年	
白滝（シラタキ）	67	09:00	66	2022/12/23	1993年	
留辺蘂（ルベシベ）	61	05:00	43 ]	2014/12/17	1984年	

### 2 4時間降雪量の日最大値

地点	昨冬までの1位の値以上となった値		昨冬までの1位の値		統計開始年	備考
	cm	時分(まで)	cm	年月日		
遠軽（エンガル）	65	18:00	58	1991/12/29	1984年	
留辺蘂（ルベシベ）	65	16:00	63 ]	2014/12/18	1984年	

※ 観測開始または移転等により観測環境が変わって10年目以降の地点を対象に掲載しています。

※ 「」付きの値は、統計を行う対象資料が許容範囲で欠けていますが、上位の統計を用いる際は一部の例外を除いて正常値（資料が欠けていない）と同等に扱います（準正常値）。必要な資料数は、要素または現象、統計方法により若干異なりますが、全体数の80%を基準とします。

※ 「】付きの値は、統計を行う対象資料が許容範囲を超えて欠けています（資料不足値）。値そのものを信用することはできず、通常は上位の統計に用いませんが、極値、合計、度数等の統計ではその値以上（以下）であることが確実である、といった性質を利用して統計に利用できる場合があります。

※ 地点には「アメダス」と地上気象観測を行う「気象台、測候所、特別地域気象観測所」の2種類があり、このうち気象台等の地点名には「東京\*」のように「\*」をつけています。



# 7. 警報・注意報の発表状況 (12月14日10時～16日4時)

発表時刻	警報・注意報	北見市常呂	網走市	佐呂間町	大空町	斜里町	清里町	小清水町	美幌町	津別町	北見市北見	訓子府町	置戸町	紋別市	滝上町	興部町	西興部村	雄武町	遠軽町	湧別町
12月14日10時29分	大雪注意報	●	●	●	●	●	●	●	●	●	●	●	●	●	●	●	●	●	●	●
	風雪注意報	●	●	●	●	●	●	●						●	●	●	●	●	●	●
	波浪注意報	○	○			○		○												
	なだれ注意報	●	●	●	●	●	●	●	●	●	●	●	●	●	●	●	●	●	●	●
	着雪注意報	●	●	●	●	●	●	●	●	●	●	●	●	●	●	●	●	●	●	●
12月14日16時27分	大雪注意報	○	○	○	○	○	○	○	○	○	○	○	○	○	○	○	○	○	○	○
	風雪注意報	○	○	○	○	○	○	○	●	●	●	●	●	○	○	○	○	○	○	○
	波浪注意報	○	○			○		○						●		●		●		●
	なだれ注意報	○	○	○	○	○	○	○	○	○	○	○	○	○	○	○	○	○	○	○
	着雪注意報	○	○	○	○	○	○	○	○	○	○	○	○	○	○	○	○	○	○	○
12月14日18時09分	暴風雪警報	●	●	●	●	●	●	●						●		●		●		●
	大雪警報	●	●	●	●	●	●	●	●	●	●	●	●	●	●	●	●	●	●	●
	風雪注意報								○	○	○	○	○		○		○		○	
	波浪注意報	○	○			○		○						○		○		○		○
	なだれ注意報	○	○	○	○	○	○	○	○	○	○	○	○	○	○	○	○	○	○	○
	着雪注意報	○	○	○	○	○	○	○	○	○	○	○	○	○	○	○	○	○	○	○

凡例

赤字：警報 黒字：注意報

(大雨警報・注意報以外)

(大雨警報・注意報)

●：発表

○：継続

▼：注意報に切替

解：解除

浸：浸水害

土：土砂災害

斜体字：発表

通常字体：継続

下線：注意報に切替

解：解除

# 7. 警報・注意報の発表状況 (12月14日10時～16日4時)

発表時刻	警報・注意報	北見市 常呂	網走市	佐呂間町	大空町	斜里町	清里町	小清水町	美幌町	津別町	北見市 北見	訓子府町	置戸町	紋別市	滝上町	興部町	西興部村	雄武町	遠軽町	湧別町
12月15日00時14分	暴風雪警報	○	○	○	○	○	○	○	●	●	●	●	●	○	●	○	●	○	●	○
	大雪警報	○	○	○	○	○	○	○	○	○	○	○	○	○	○	○	○	○	○	○
	波浪警報	●	●			●		●						●		●		●		●
	高潮注意報	●	●	●																
	なだれ注意報	○	○	○	○	○	○	○	○	○	○	○	○	○	○	○	○	○	○	○
	着雪注意報	○	○	○	○	○	○	○	○	○	○	○	○	○	○	○	○	○	○	○
12月15日02時38分	暴風雪警報	○	○	○	○	○	○	○	○	○	○	○	○	○	○	○	○	○	○	○
	大雪警報	○	○	○	○	○	○	○	○	○	○	○	○	○	○	○	○	○	○	○
	波浪警報	○	○			○		○						○		○		○		○
	雷注意報	●	●	●	●	●	●	●	●	●	●	●	●	●	●	●	●	●	●	●
	高潮注意報	○	○	○																
	なだれ注意報	○	○	○	○	○	○	○	○	○	○	○	○	○	○	○	○	○	○	○
	着雪注意報	○	○	○	○	○	○	○	○	○	○	○	○	○	○	○	○	○	○	○
12月15日11時38分	暴風雪警報	○	○	○	○	○	○	○	○	○	○	○	○	○	○	○	○	○	○	○
	波浪警報	○	○			○		○						○		○		○		○
	大雪注意報	▼	▼	▼	▼	▼	▼	▼	▼	▼	▼	▼	▼	▼	▼	▼	▼	▼	▼	▼
	雷注意報	解	解	解	解	解	解	解	解	解	解	解	解	解	解	解	解	解	解	解
	高潮注意報	○	○	○																
	なだれ注意報	○	○	○	○	○	○	○	○	○	○	○	○	○	○	○	○	○	○	○
	着雪注意報	○	○	○	○	○	○	○	○	○	○	○	○	○	○	○	○	○	○	○

凡例

赤字：警報 黒字：注意報

(大雨警報・注意報以外)

(大雨警報・注意報)

●：発表

○：継続

▼：注意報に切替

解：解除

浸：浸水害

土：土砂災害

斜体字：発表

通常字体：継続

下線：注意報に切替

解：解除

# 7. 警報・注意報の発表状況 (12月14日10時～16日4時)

発表時刻	警報・注意報	北見市常呂	網走市	佐呂間町	大空町	斜里町	清里町	小清水町	美幌町	津別町	北見市北見	訓子府町	置戸町	紋別市	滝上町	興部町	西興部村	雄武町	遠軽町	湧別町
12月15日15時47分	暴風雪警報	○	○	○	○	○	○	○												
	波浪警報	○	○			○		○												
	大雪注意報	解	解	解	解	解	解	解	解	解	解	解	解	解	解	解	解	解	解	解
	風雪注意報								▼	▼	▼	▼	▼	▼	▼	▼	▼	▼	▼	▼
	波浪注意報													▼		▼		▼		▼
	高潮注意報	解	解	解																
	なだれ注意報	○	○	○	○	○	○	○	○	○	○	○	○	○	○	○	○	○	○	○
	着雪注意報	解	解	解	解	解	解	解	解	解	解	解	解	解	解	解	解	解	解	解
12月15日19時56分	波浪警報					○		○												
	風雪注意報	▼	▼	▼	▼	▼	▼	▼	解	解	解	解	解	○	解	○	解	○	解	○
	波浪注意報	▼	▼											○		○		○		○
	なだれ注意報	○	○	○	○	○	○	○	○	○	○	○	○	○	○	○	○	○	○	○
12月16日04時54分	風雪注意報	解	解	解	解	解	解	解						解		解		解		解
	強風注意報	●	●			●		●						●		●		●		●
	波浪注意報	○	○			▼		▼						○		○		○		○
	なだれ注意報	○	○	○	○	○	○	○	○	○	○	○	○	○	○	○	○	○	○	○

凡例

赤字：警報 黒字：注意報

(大雨警報・注意報以外)

(大雨警報・注意報)

●：発表

○：継続

▼：注意報に切替

解：解除

浸：浸水害

土：土砂災害

斜体字：発表

通常字体：継続

下線：注意報に切替

解：解除



## 8. 気象情報等の発表状況（12月13日から15日）

発表時刻	情報名
12月13日16時45分	大雪と暴風雪及び高波に関する網走・北見・紋別地方気象情報 第1号
12月14日06時54分	大雪と暴風雪及び高波に関する網走・北見・紋別地方気象情報 第2号
12月14日16時50分	暴風雪と大雪及び高波に関する網走・北見・紋別地方気象情報 第3号
12月15日07時07分	暴風雪と大雪及び高波に関する網走・北見・紋別地方気象情報 第4号
12月15日16時54分	暴風雪と大雪及び高波に関する網走・北見・紋別地方気象情報 第5号