

## 災害時気象資料（速報値）

### 「平成 23 年 6 月 23 日から 24 日にかけての梅雨前線による大雨」

#### <概況>

6 月 23 日 09 時、梅雨前線が華中から日本海を通過して東北北部に停滞していた。梅雨前線は、23 日 21 時には青森県付近まで北上し、梅雨前線上の渡島半島西海上に低気圧が発生し東へ進んでいた。低気圧は津軽海峡を通り、24 日 09 時には北海道の南東海上に進み、東北北部に停滞していた梅雨前線は、その後ゆっくり南下し 24 日 21 時には、関東付近に達した。

22 日午後から降り始めた雨は、梅雨前線に向かって暖かく湿った空気が流れ込み前線の活動が活発となった 23 日夜のはじめ頃から 24 日昼前にかけて強まった。降り始めからの総降水量は県の南部を中心に 200mm を超えた。この大雨により、県の南部を流れる子吉川で堤防が決壊し避難勧告が出されるなど、広い範囲で土砂災害や洪水、浸水害が発生した。

降り始め（22 日 17 時）から 24 日 17 時までの主なアメダス地点の総降水量は、由利本荘市矢島 269.5mm、湯沢市湯の岱 243.0mm、仙北市角館 217.5mm、仙北市田沢湖 206.5mm となった（200mm 以上の観測地点）。由利本荘市矢島では、最大 24 時間降水量 234.0mm を観測し、同観測所統計開始（1976 年）以降、通年での第 1 位となった。

#### <添付資料>

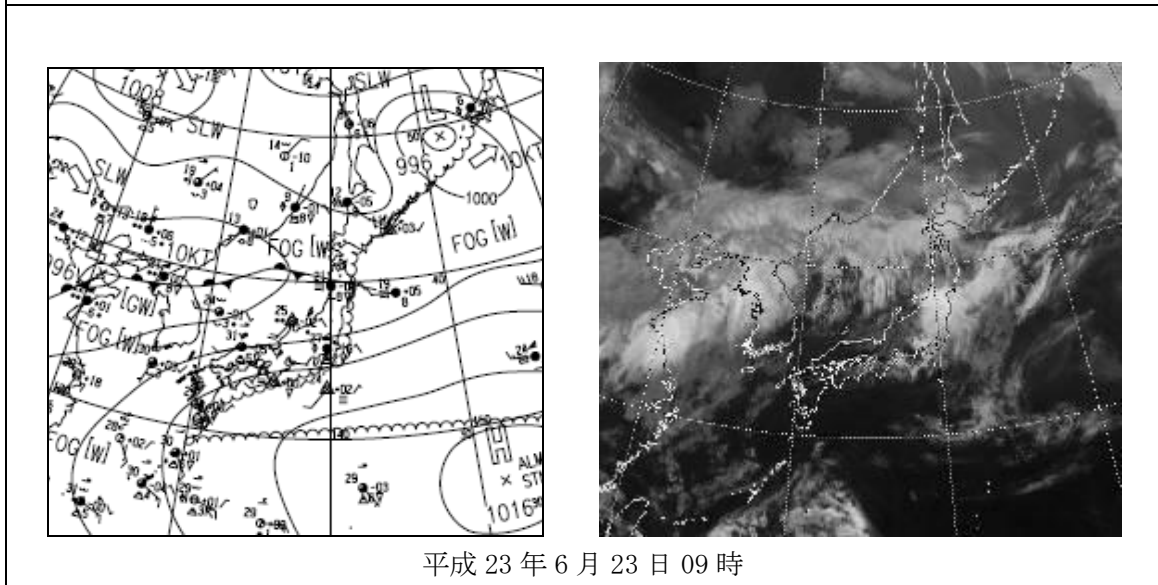
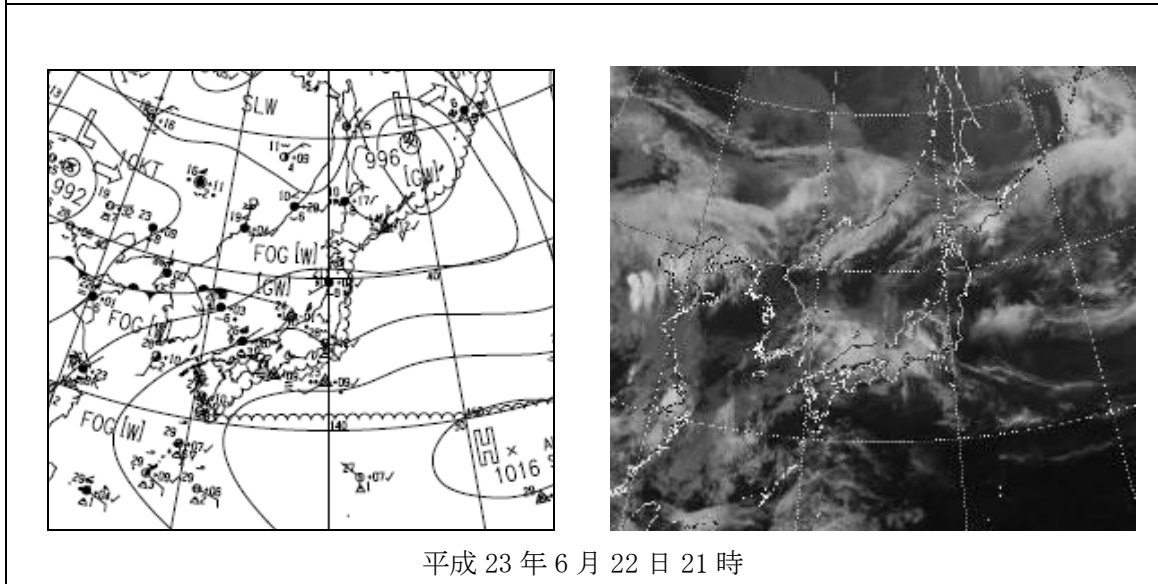
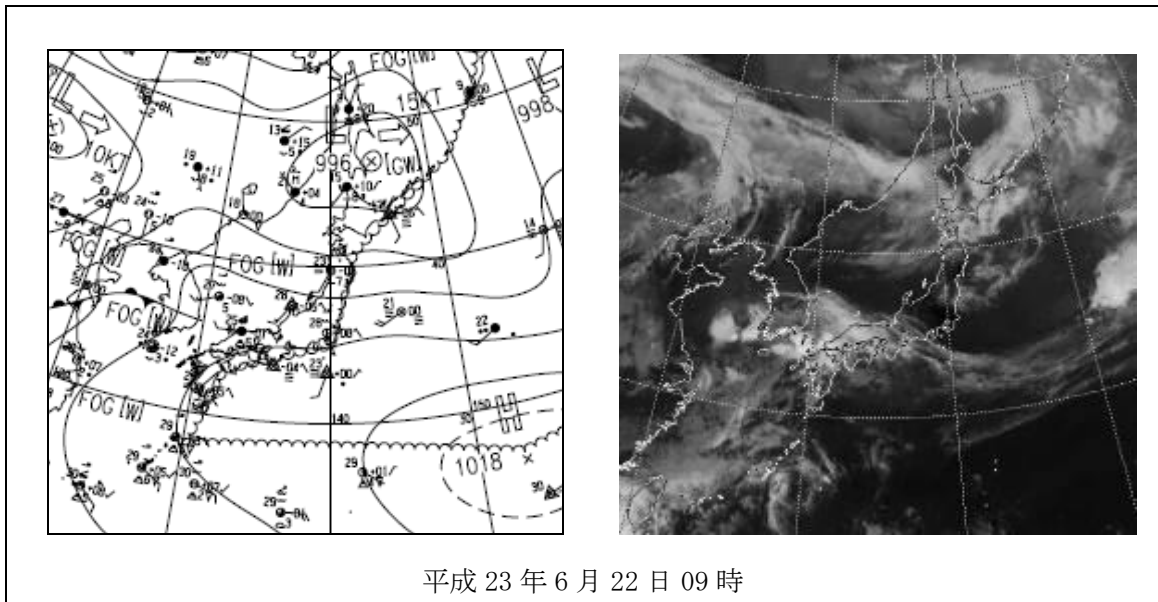
- 1 地上天気図、気象衛星画像（赤外画像）
- 2 気象レーダー画像
- 3 日降水量及び月最大 24 時間降水量順位更新表
- 4 アメダス降水量積算図（6 月 22 日 17 時～6 月 24 日 17 時）
- 5 主なアメダス地点の 1 時間降水量時系列図（6 月 22 日 17 時～6 月 24 日 17 時）
- 6 警報・注意報発表状況
- 7 秋田県気象情報発表状況
- 8 指定河川洪水予報発表状況
- 9 土砂災害警戒情報発表状況

※値はすべて速報値であり、後日修正する可能性があります。

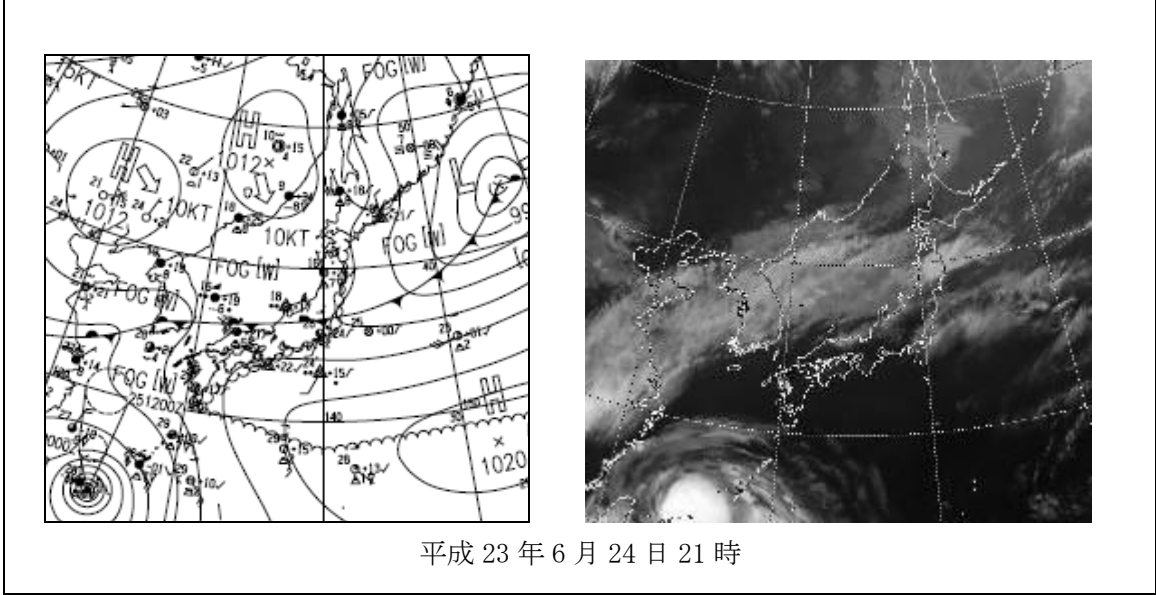
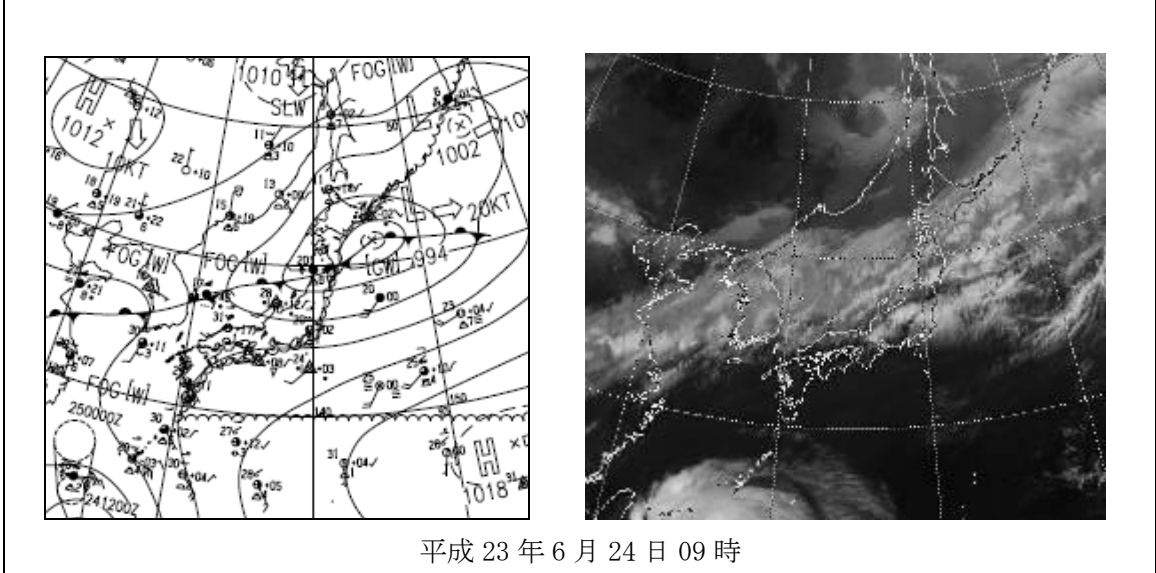
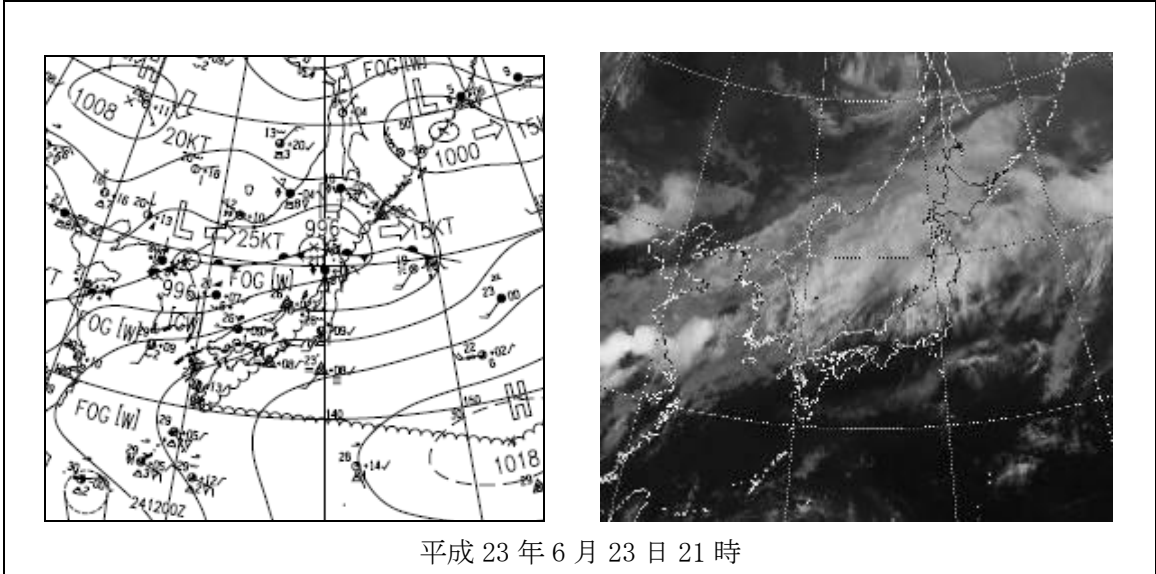
平成 23 年 7 月 1 日

秋田地方気象台

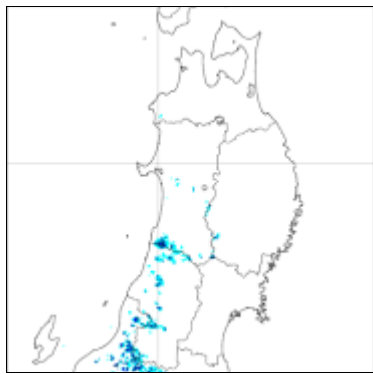
資料 1 - 1 地上天気図、気象衛星画像（赤外面像）



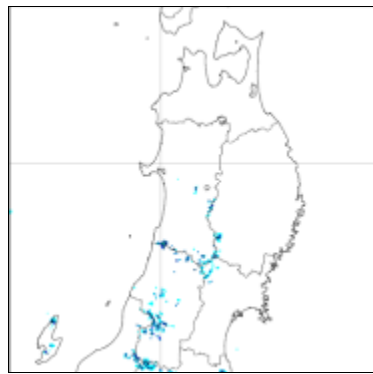
資料 1 - 2 地上天気図、気象衛星画像（赤外面像）



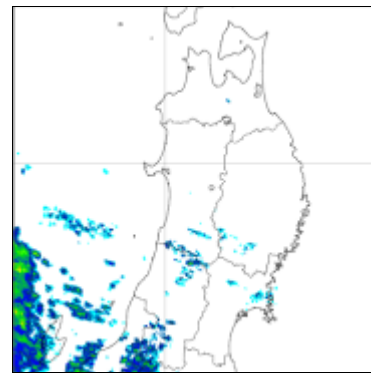
資料 2-1 気象レーダー画像



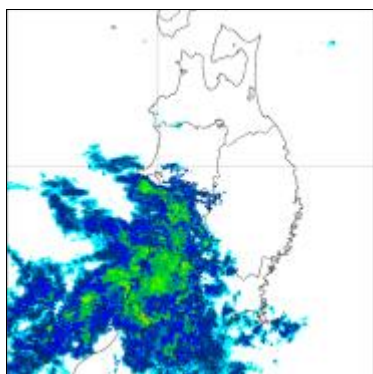
6月22日18時



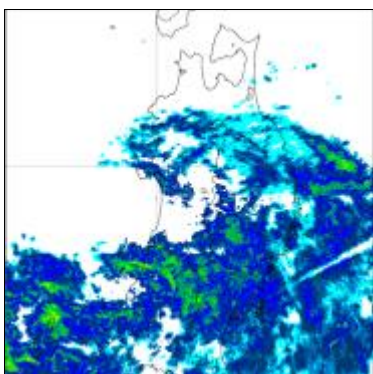
6月22日21時



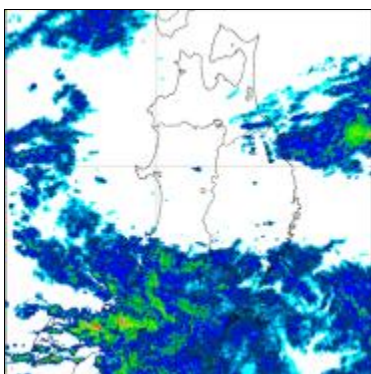
6月23日00時



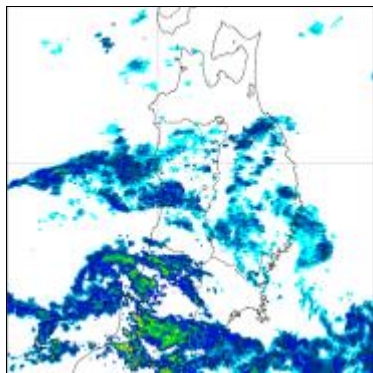
6月23日03時



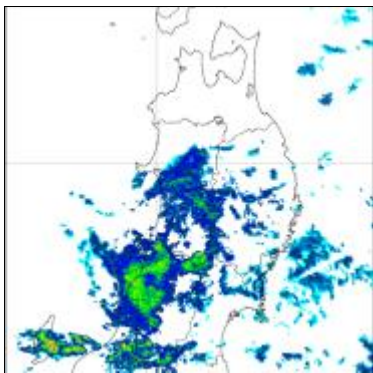
6月23日06時



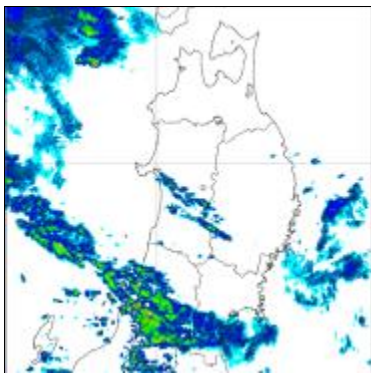
6月23日09時



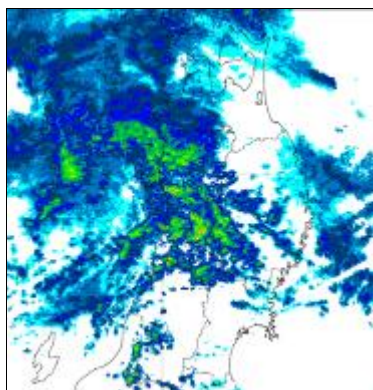
6月23日12時



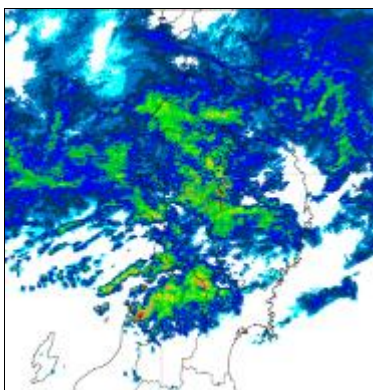
6月23日15時



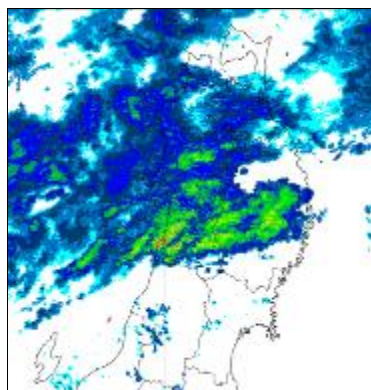
6月23日18時



6月23日21時

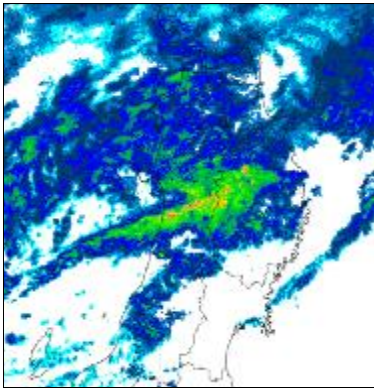


6月24日00時

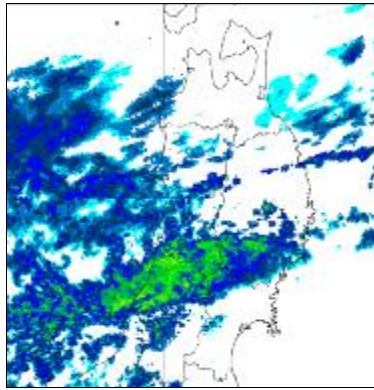


6月24日03時

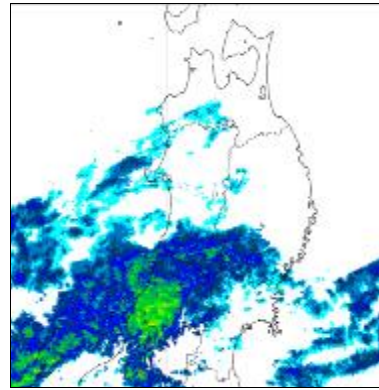
資料 2-2 気象レーダー画像



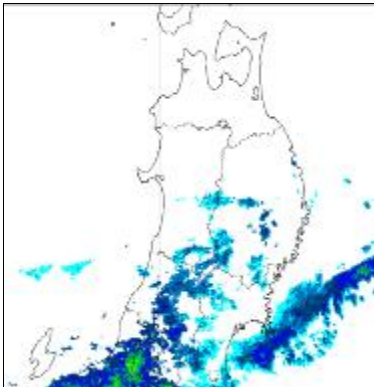
6月24日 06時



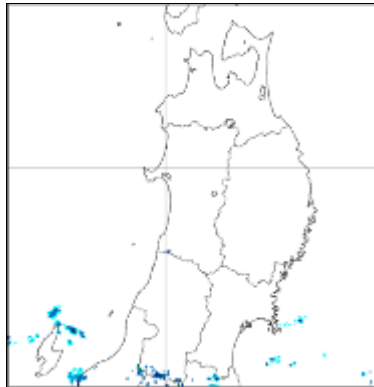
6月24日 09時



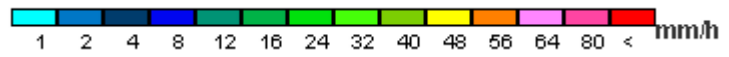
6月24日 12時



6月24日 15時



6月24日 18時



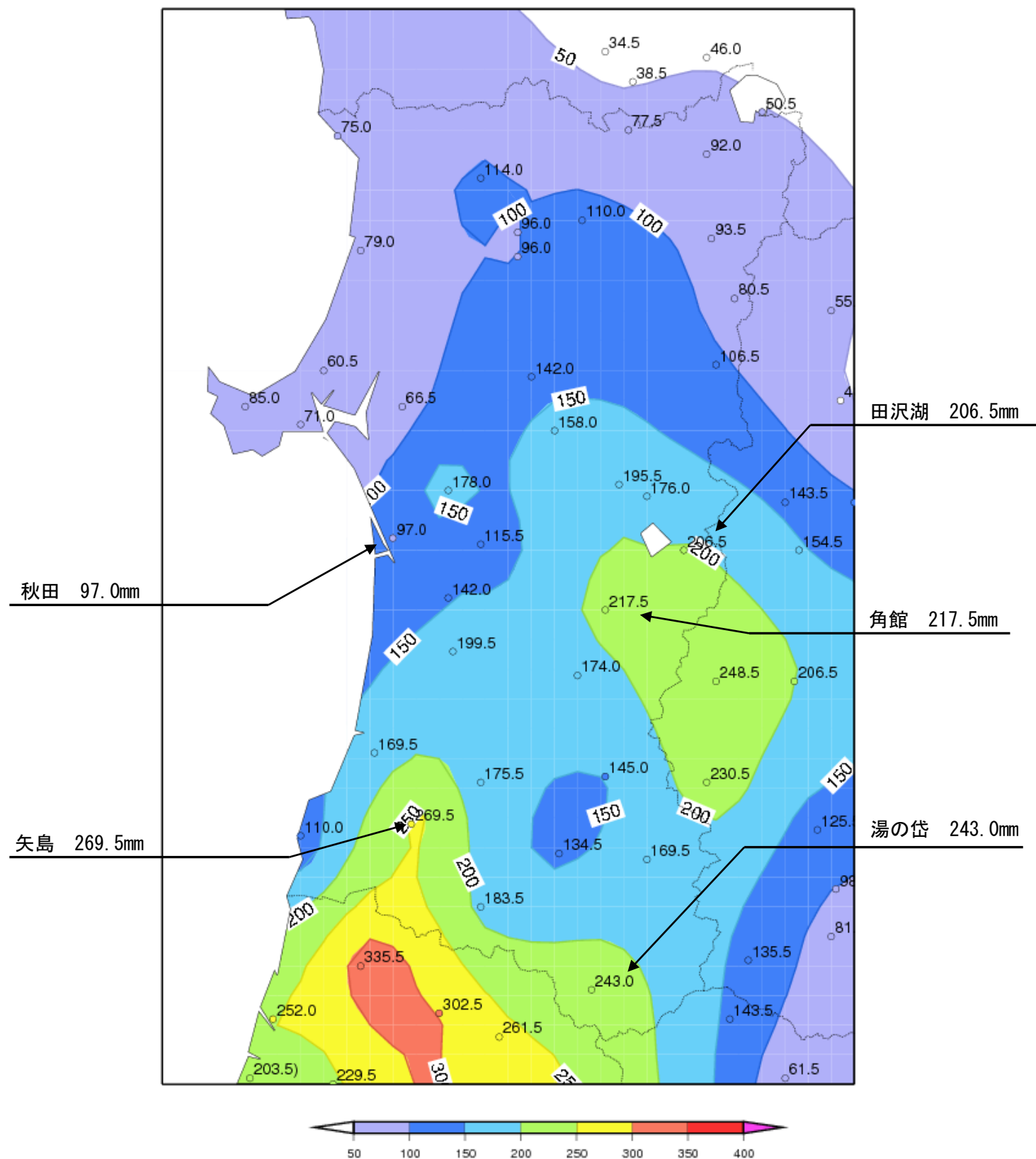
資料3 日降水量及び月最大24時間降水量順位更新表（単位：mm）

	観測所名	日降水量				月最大24時間降水量		統計開始年
		22日	23日	24日	合計	6月として記録更新 (10位までの値と順位)		
気象官署	秋田	0.0	47.5	49.5	97.0	80.0	6位	1971
アメダス	八森	1.0	38.5	36.0	75.5	73.0	7位	1976
	藤里	5.5	52.5	61.5	119.5	111.0	3位	1979
	陣場	4.0	36.0	41.5	81.5	75.0	6位	1976
	藤原	3.0	40.5	51.5	95.0	87.0	2位	1984
	能代	0.0	40.0	39.0	79.0	74.5	4位	1976
	鷹巣	0.5)	41.0	55.0	96.5	92.0	4位	1976
	大館	1.0	43.5	66.5	111.0	106.0	2位	1976
	鹿角	0.0	44.5	49.0	93.5	88.5	3位	1976
	脇神	0.5	41.5	54.5	96.5	93.0	1位	2003
	湯瀬	0.0	27.5	53.0	80.5	74.0	2位	1976
	八幡平	0.5	34.5	72.0	107.0	103.0	3位	1979
	男鹿真山	0.5	42.0	43.0	85.5	80.0	2位	1985
	男鹿	0.0	40.0	31.0	71.0	65.0	5位	1976
	大潟	0.0	30.5	30.0	60.5	56.5	5位	1977
	五城目	0.5	33.0	33.5	67.0	57.0	8位	1976
	阿仁合	0.5	49.0	93.0	142.5	134.0	2位	1977
	比立内	0.0	44.0	114.0	158.0	151.5	3位	1977
	桧木内	1.5	60.5	134.5	196.5	184.0	1位	1979
	岩見三内	2.5	69.0	46.0	117.5	89.0	7位	1976
	仁別	4.0	83.5	93.0	180.5	154.5	2位	1985
	鎧畑	4.5	62.0	113.5	180.0	164.0	1位	1978
	雄和	0.0	68.0	74.0	142.0	117.0	1位	2003
	角館	1.5	103.0	114.0	218.5	188.5	1位	1976
	田沢湖	2.0	78.5	128.0	208.5	188.0	1位	1976
	大正寺	1.5	93.5	105.5	200.5	174.0	1位	1976
	大曲	1.5	92.5	81.5	175.5	143.0	1位	1976
	本荘	0.5	78.5	90.5	169.5	136.0	1位	1976
	東由利	0.0	73.0	102.5	175.5	145.0	1位	1977
	横手	0.0	71.0	74.5	145.5	111.5	1位	1976
	象潟	0.0	39.0	71.0	110.0	87.0	2位	1976
矢島	0.0	86.5	183.0	269.5	234.0	1位	1976	
笹子	1.0	82.5	100.0	183.5	145.5	1位	1984	
湯沢	0.0	68.0	66.5	134.5	93.5	3位	1976	
東成瀬	0.0	94.0	76.0	170.0	117.0	2位	1977	
湯の岱	0.5	133.5	109.5	243.5	160.0	1位	1976	

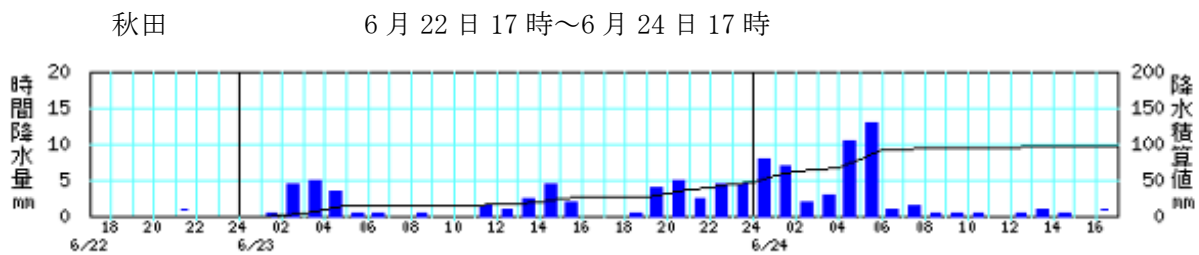
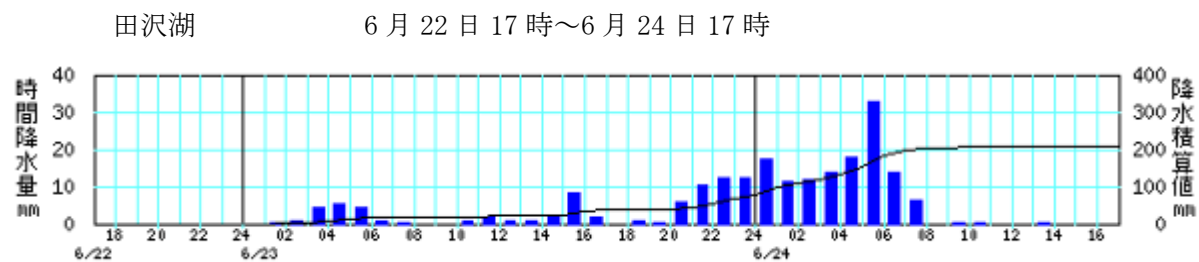
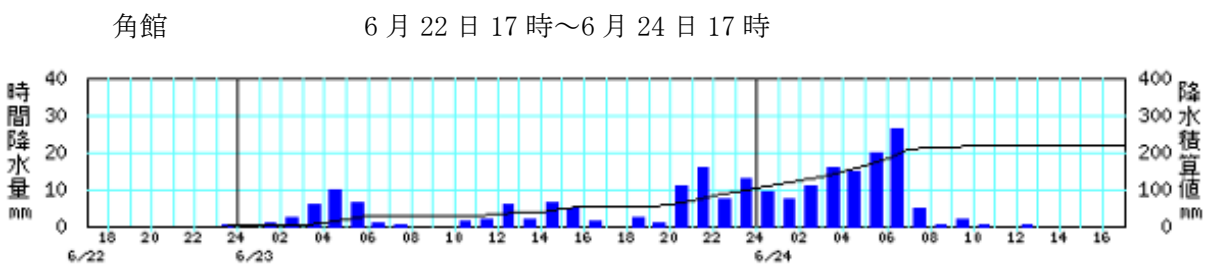
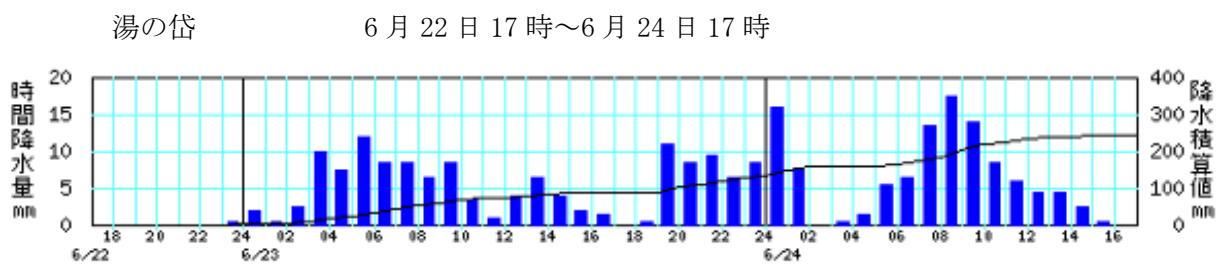
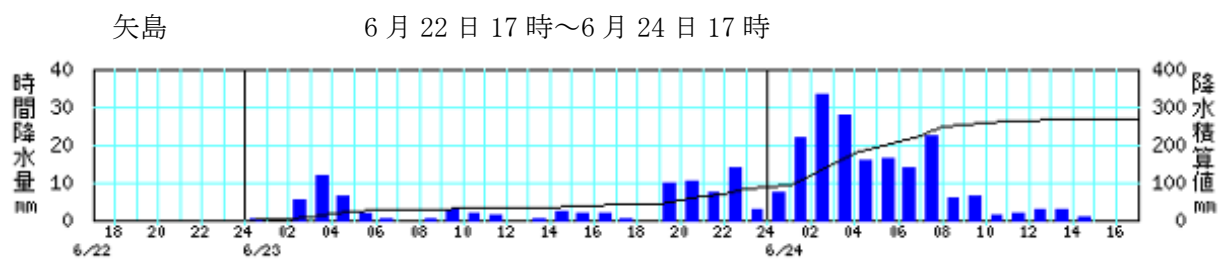
) : 準正常値。許容する範囲内で資料が一部欠けている。

注1 矢島の月最大24時間降水量234.0mmは通年でも第1位

資料4 アダス降水量積算図 (単位: mm) (6月22日17時~6月24日17時)



資料5 主な7マス地点の1時間降水量時系列図（単位：mm）  
（6月22日17時～6月24日17時）



注1) 図中の棒グラフは1時間降水量、折れ線グラフは降水量の積算値を表します。  
注2) 図中の縦軸スケールは地点により異なりますので注意してください。



資料6 警報・注意報発表状況

発表日時	地 域	種 類	
		警 報	注意報
6月22日 20時10分	秋田中央地域全域、能代山本地域全域、北秋鹿角地域全域、仙北平鹿地域全域、東成瀬村		雷
	本荘由利地域全域、湯沢市、羽後町		大雨, 雷, 洪水
6月23日 5時17分	秋田中央地域全域、本荘由利地域全域、仙北平鹿地域全域、湯沢雄勝地域全域		大雨, 雷, 洪水
	能代山本地域全域、北秋鹿角地域全域		雷
6月23日 7時17分	秋田中央地域全域、本荘由利地域全域、仙北平鹿地域全域、湯沢雄勝地域全域		大雨, 雷, 洪水, 濃霧
	秋田中央地域全域、本荘由利地域全域、仙北平鹿地域全域、湯沢雄勝地域全域		雷, 濃霧
6月23日 8時07分	秋田中央地域全域、大仙市、仙北市、美郷町、羽後町、東成瀬村		大雨, 雷, 洪水, 濃霧
	能代山本地域全域、北秋鹿角地域全域		雷, 濃霧
	本荘由利地域全域、横手市、湯沢市	大雨(土砂災害)	雷, 洪水, 濃霧
6月23日 10時51分	能代山本地域全域、北秋鹿角地域全域		雷
	本荘由利地域全域、秋田市、横手市、湯沢市、大仙市	大雨(土砂災害)	大雨, 雷, 洪水
	男鹿市、潟上市、仙北市、五城目町、八郎潟町、井川町、大潟村、美郷町、羽後町、東成瀬村		大雨, 雷, 洪水
6月23日 14時55分	北秋鹿角地域全域、仙北市、五城目町、八郎潟町、井川町、大潟村、美郷町、羽後町、東成瀬村		大雨, 雷, 洪水
	本荘由利地域全域、秋田市	大雨(土砂災害)	雷, 強風, 波浪, 洪水
	能代市、男鹿市、潟上市、三種町、八峰町		大雨, 雷, 強風, 波浪, 洪水
	横手市、湯沢市、大仙市	大雨(土砂災害)	雷, 洪水
	藤里町		雷
6月23日 19時30分	北秋鹿角地域全域、東成瀬村		大雨, 雷, 洪水, 濃霧
	秋田市、由利本荘市	大雨(土砂災害、浸水害), 洪水	雷, 強風, 波浪, 濃霧
	能代市、男鹿市、三種町、八峰町		大雨, 雷, 強風, 波浪, 洪水, 濃霧
	横手市、大仙市	大雨(土砂災害)	雷, 洪水, 濃霧
	湯沢市	大雨(土砂災害、浸水害), 洪水	雷, 濃霧
	潟上市	大雨(浸水害), 洪水	雷, 強風, 波浪, 濃霧
	にかほ市	大雨(土砂災害)	雷, 強風, 波浪, 洪水, 濃霧
	仙北市、美郷町、羽後町	大雨(浸水害), 洪水	雷, 濃霧
	藤里町		雷, 強風, 濃霧
	五城目町、八郎潟町、井川町、大潟村		大雨, 雷, 強風, 洪水, 濃霧

発表日時	地 域	種 類	
		警 報	注意報
6月24日 2時45分	秋田市、由利本荘市	大雨(土砂災害、 浸水害)、洪水	雷、強風、波浪、 濃霧
	能代市、男鹿市、三種町、八峰町		大雨、雷、強風、 波浪、洪水、濃 霧
	横手市、大館市、大仙市、東成瀬村	大雨(土砂災 害)、洪水	雷、強風、濃霧
	湯沢市、北秋田市、仙北市、美郷町、羽後町	大雨(土砂災害、 浸水害)、洪水	雷、強風、濃霧
	鹿角市、小坂町、藤里町、五城目町、八郎潟町、井川町、大潟村		大雨、雷、強風、 洪水、濃霧
	潟上市	大雨(浸水害)、 洪水	雷、強風、波浪、 濃霧
	にかほ市	大雨(浸水害)、 洪水	雷、強風、波浪、 濃霧
	上小阿仁村	大雨(浸水害)、 洪水	雷、強風、濃霧
6月24日 5時00分	秋田市、由利本荘市、潟上市	大雨(土砂災害、 浸水害)、洪水	雷、強風、波浪、 濃霧
	能代市、男鹿市、三種町、八峰町	大雨(土砂災害)	雷、強風、波浪、 洪水、濃霧
	横手市、大館市、大仙市、東成瀬村	大雨(土砂災 害)、洪水	雷、強風、濃霧
	湯沢市、北秋田市、仙北市、上小阿仁村、美郷町、羽後町	大雨(土砂災害、 浸水害)、洪水	雷、強風、濃霧
	鹿角市、藤里町、五城目町、八郎潟町、井川町	大雨(土砂災害)	雷、強風、洪水、 濃霧
	にかほ市	大雨(土砂災 害)、洪水	雷、強風、波浪、 濃霧
	小坂町、大潟村		大雨、雷、強風、 洪水、濃霧
6月24日 10時59分	仙北平鹿地域全域、本荘由利地域全域、秋田市、湯沢市、北秋田市、羽後町	大雨(土砂災 害)、洪水	
	能代市、男鹿市、鹿角市、潟上市、藤里町、三種町、八郎潟町、井川町		大雨、洪水
	大館市、上小阿仁村、五城目町、東成瀬村	大雨(土砂災害)	
	小坂町、八峰町		大雨
6月24日 14時58分	仙北平鹿地域全域、秋田市、湯沢市、由利本荘市、羽後町	大雨(土砂災 害)、洪水	
	大館市、上小阿仁村		大雨
	男鹿市、鹿角市、三種町、八郎潟町、井川町		洪水
	北秋田市、五城目町		大雨、洪水
	にかほ市	大雨(土砂災害)	洪水
	東成瀬村	大雨(土砂災害)	

発表日時	地 域	種 類	
		警 報	注意報
6月24日 16時58分	秋田市、横手市、湯沢市、由利本荘市、大仙市、美郷町、羽後町	洪水	大雨
	男鹿市、北秋田市、三種町、五城目町、八郎潟町、井川町		洪水
	にかほ市、仙北市		大雨, 洪水
	東成瀬村		大雨
6月24日 20時30分	秋田市、横手市、湯沢市、由利本荘市、大仙市、美郷町、羽後町	洪水	
	男鹿市、にかほ市、仙北市、三種町、五城目町、井川町		洪水
6月24日 23時15分	本荘由利地域全域、男鹿市、三種町、五城目町、井川町		洪水
	秋田市、横手市、湯沢市、大仙市、美郷町、羽後町	洪水	
6月25日 4時56分	秋田市	洪水	大雨
	横手市、大仙市、にかほ市		大雨, 洪水
	湯沢市、井川町、美郷町、羽後町		大雨
6月25日 8時59分	秋田市、にかほ市		大雨, 洪水
	横手市、由利本荘市、大仙市		大雨
6月25日 13時22分	秋田市、にかほ市		洪水
6月25日 18時08分	秋田市、にかほ市		洪水 (解除)

## 資料7 秋田県気象情報発表状況

### 秋田県気象情報

発表日時	タイトル
平成23年6月22日05時18分	大雨に関する秋田県気象情報第1号
平成23年6月22日17時09分	大雨に関する秋田県気象情報第2号
平成23年6月23日06時28分	大雨と暴風及び高波に関する秋田県気象情報第3号
平成23年6月23日17時08分	大雨と強風及び高波に関する秋田県気象情報第4号
平成23年6月24日06時28分	大雨に関する秋田県気象情報第5号
平成23年6月24日11時25分	大雨に関する秋田県気象情報第6号
平成23年6月24日15時34分	大雨に関する秋田県気象情報第7号

## 資料8 指定河川洪水予報発表状況

### 玉川洪水予報

発表日時	タイトル	予報種類
平成23年6月24日06時25分	玉川洪水予報第1号	はん濫注意情報
平成23年6月24日08時25分	玉川洪水予報第2号	はん濫危険情報
平成23年6月24日14時15分	玉川洪水予報第3号	はん濫警戒情報
平成23年6月24日16時35分	玉川洪水予報第4号	はん濫注意情報
平成23年6月24日17時40分	玉川洪水予報第5号	解除

### 子吉川洪水予報

発表日時	タイトル	予報種類
平成23年6月24日03時00分	子吉川洪水予報第1号	はん濫注意情報
平成23年6月24日04時55分	子吉川洪水予報第2号	はん濫警戒情報
平成23年6月24日06時20分	子吉川洪水予報第3号	はん濫危険情報
平成23年6月24日07時35分	子吉川洪水予報第4号	はん濫発生情報
平成23年6月24日09時55分	子吉川洪水予報第5号	はん濫危険情報
平成23年6月24日20時10分	子吉川洪水予報第6号	はん濫注意情報
平成23年6月25日02時55分	子吉川洪水予報第7号	解除

### 雄物川上流洪水予報

発表日時	タイトル	予報種類
平成23年6月24日07時40分	雄物川上流洪水予報1号	はん濫警戒情報
平成23年6月24日09時30分	雄物川上流洪水予報2号	はん濫危険情報
平成23年6月24日11時15分	雄物川上流洪水予報3号	はん濫危険情報
平成23年6月24日15時35分	雄物川上流洪水予報4号	はん濫警戒情報
平成23年6月24日23時10分	雄物川上流洪水予報5号	はん濫危険情報
平成23年6月25日03時20分	雄物川上流洪水予報6号	はん濫警戒情報
平成23年6月25日04時10分	雄物川上流洪水予報7号	はん濫注意情報
平成23年6月24日06時00分	雄物川上流洪水予報8号	解除

### 雄物川下流洪水予報

発表日時	タイトル	予報種類
平成23年6月24日13時10分	雄物川下流洪水予報1号	はん濫注意情報
平成23年6月24日19時00分	雄物川下流洪水予報2号	はん濫警戒情報
平成23年6月24日20時55分	雄物川下流洪水予報3号	はん濫危険情報
平成23年6月25日07時10分	雄物川下流洪水予報4号	はん濫警戒情報
平成23年6月25日08時50分	雄物川下流洪水予報5号	はん濫注意情報
平成23年6月25日17時40分	雄物川下流洪水予報6号	解除

資料9 土砂災害警戒情報発表状況

発表日時	タイトル
平成23年6月24日02時50分	秋田県土砂災害警戒情報 第1号
	【警戒対象地域】 秋田市河辺雄和、由利本荘市内陸、大仙市、にかほ市
平成23年6月24日03時20分	秋田県土砂災害警戒情報 第2号
	【警戒対象地域】 秋田市河辺雄和、横手市、由利本荘市内陸、大仙市、にかほ市
平成23年6月24日07時04分	秋田県土砂災害警戒情報 第3号
	【警戒対象地域】 秋田市河辺雄和、横手市、由利本荘市沿岸、由利本荘市内陸、大仙市、にかほ市
平成23年6月24日07時36分	秋田県土砂災害警戒情報 第4号
	【警戒対象地域】 秋田市河辺雄和、横手市、湯沢市、由利本荘市沿岸、由利本荘市内陸、大仙市、にかほ市
平成23年6月24日14時41分	秋田県土砂災害警戒情報 第5号
	【警戒対象地域】 横手市、湯沢市
平成23年6月24日15時40分	秋田県土砂災害警戒情報 第6号
	【警戒対象地域】 横手市
平成23年6月24日16時40分	秋田県土砂災害警戒情報 第7号
	解除