

## 秋田県災害時気象資料（速報値）

「急速に発達した低気圧による暴風等」

平成 25 年 4 月 6 日～8 日

### <概況>

4月6日から8日にかけて、低気圧が急速に発達しながら日本海を北東へ進み、また、別の低気圧が本州南岸を東北東へ進んだ。これら二つの低気圧は8日には北海道付近でひとつにまとまって更に発達した。

このため秋田県では、6日午後から南東の風が強まり、低気圧が通過した7日には西よりの風が変わって引き続き強い状態が8日にかけて続いた。また、海上では大しけとなった。

この発達した低気圧による暴風の影響により秋田県では、住宅破損や停電などの被害が発生したほか、航空や鉄道などの交通機関にも大きな影響があった。また、6日には低気圧に向かって暖かい南よりの風が入り気温が上昇したことと雨により、積雪の多い地域では雪解けが進み、河川が増水し道路が冠水した所もあった。

### <添付資料>

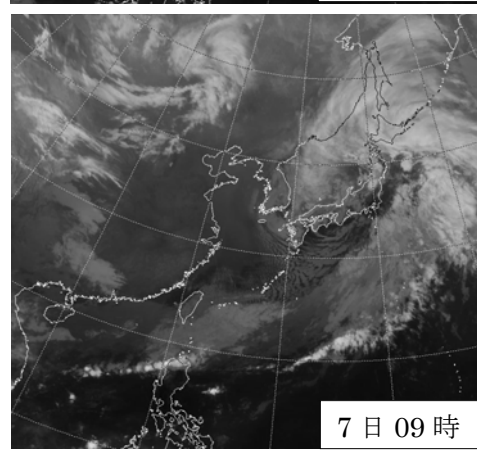
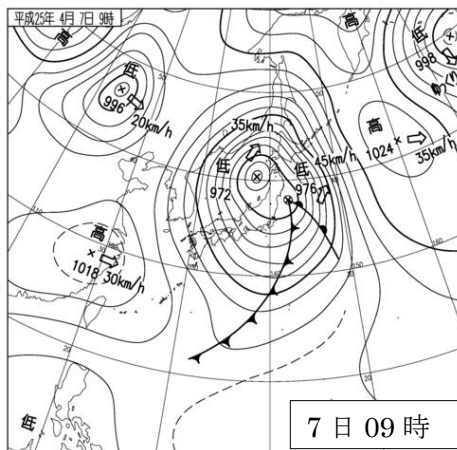
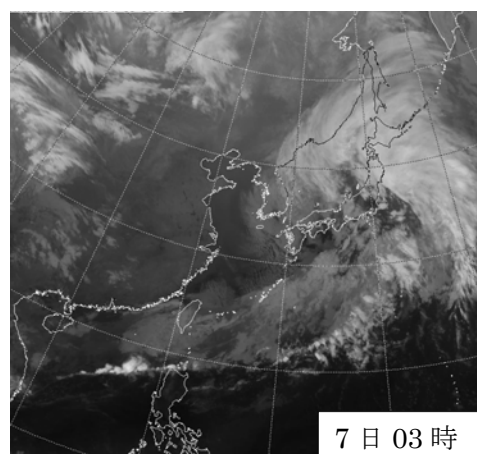
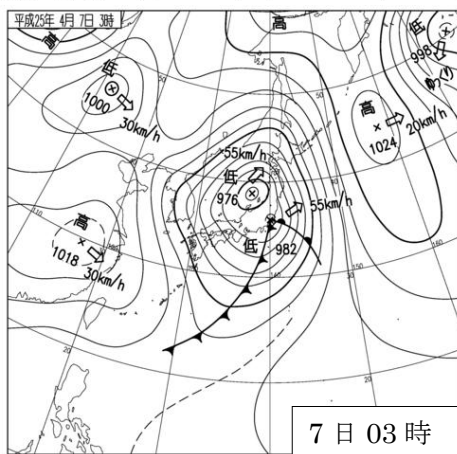
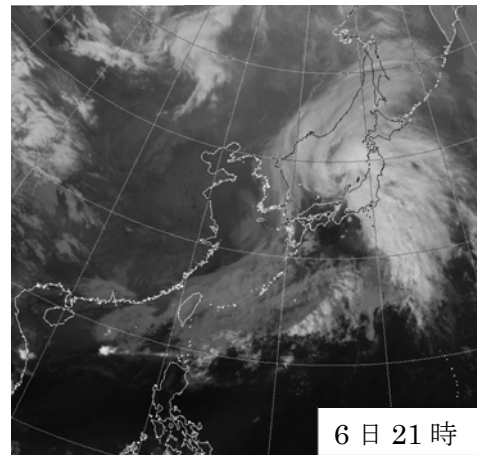
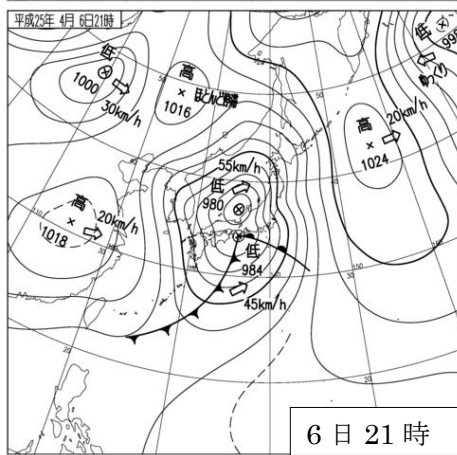
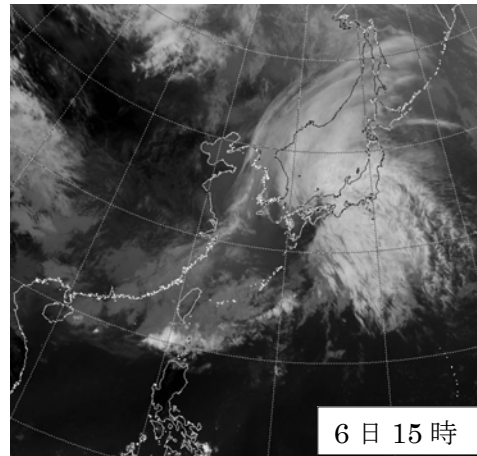
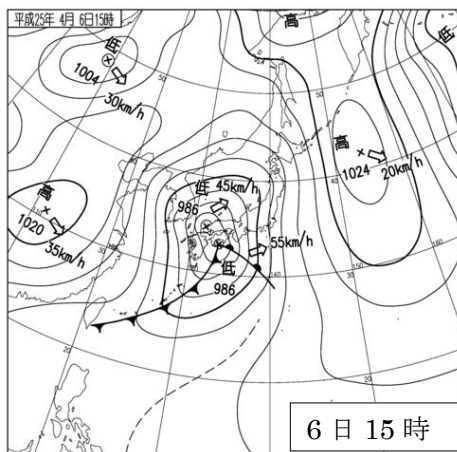
- 1 地上天気図、気象衛星画像（赤外画像）
- 2 気象レーダー画像
- 3 アメダス観測データ
- 4 アメダス地点の風向風速及び雨の時系列図
- 5 アメダス地点の最大風速一覧表
- 6 アメダス地点の最大瞬間風速一覧表
- 7 警報・注意報発表状況
- 8 秋田県気象情報発表状況
- 9 指定河川洪水予報発表状況

※値はすべて速報値であり、後日修正する可能性があります。

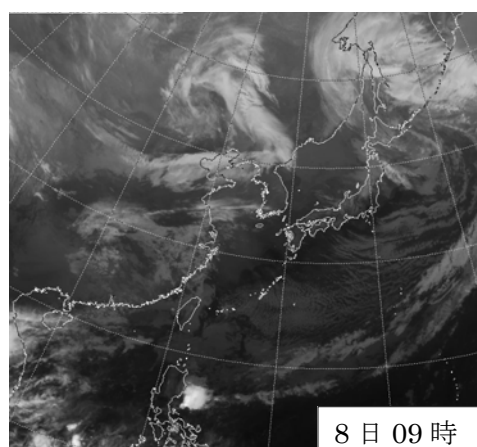
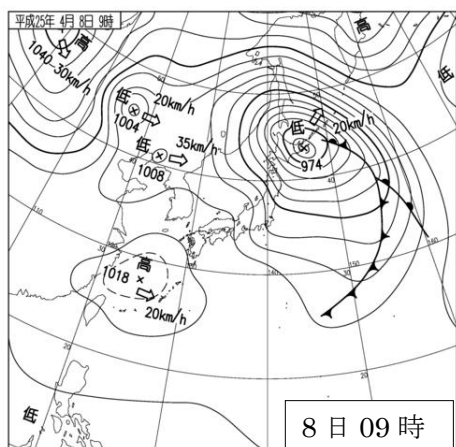
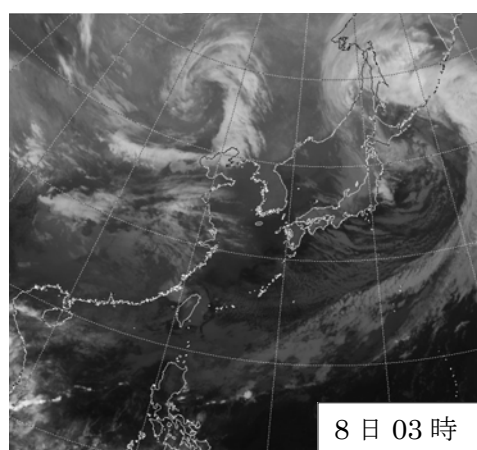
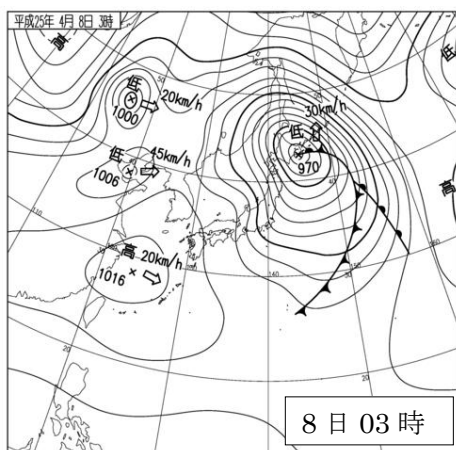
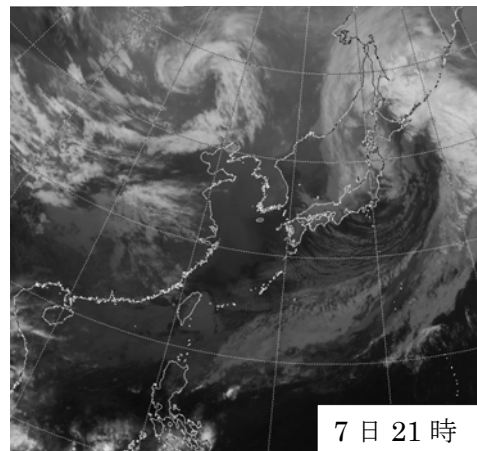
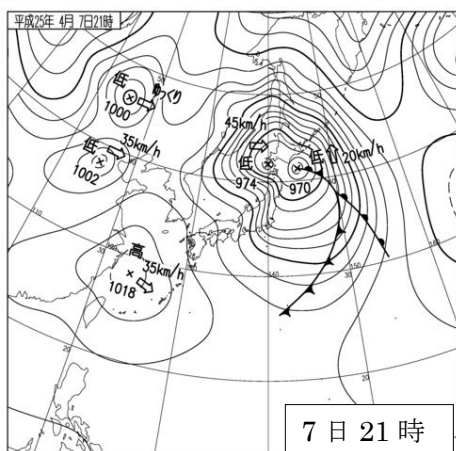
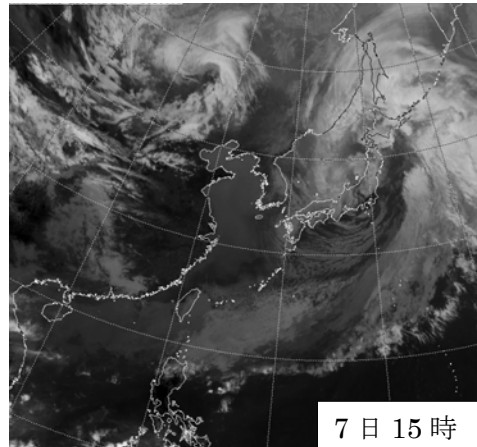
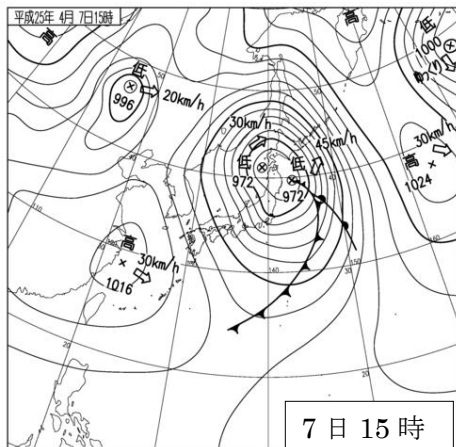
平成 25 年 4 月 8 日

秋田地方気象台

資料 1 - 1 地上天気図、気象衛星画像（赤外面像）

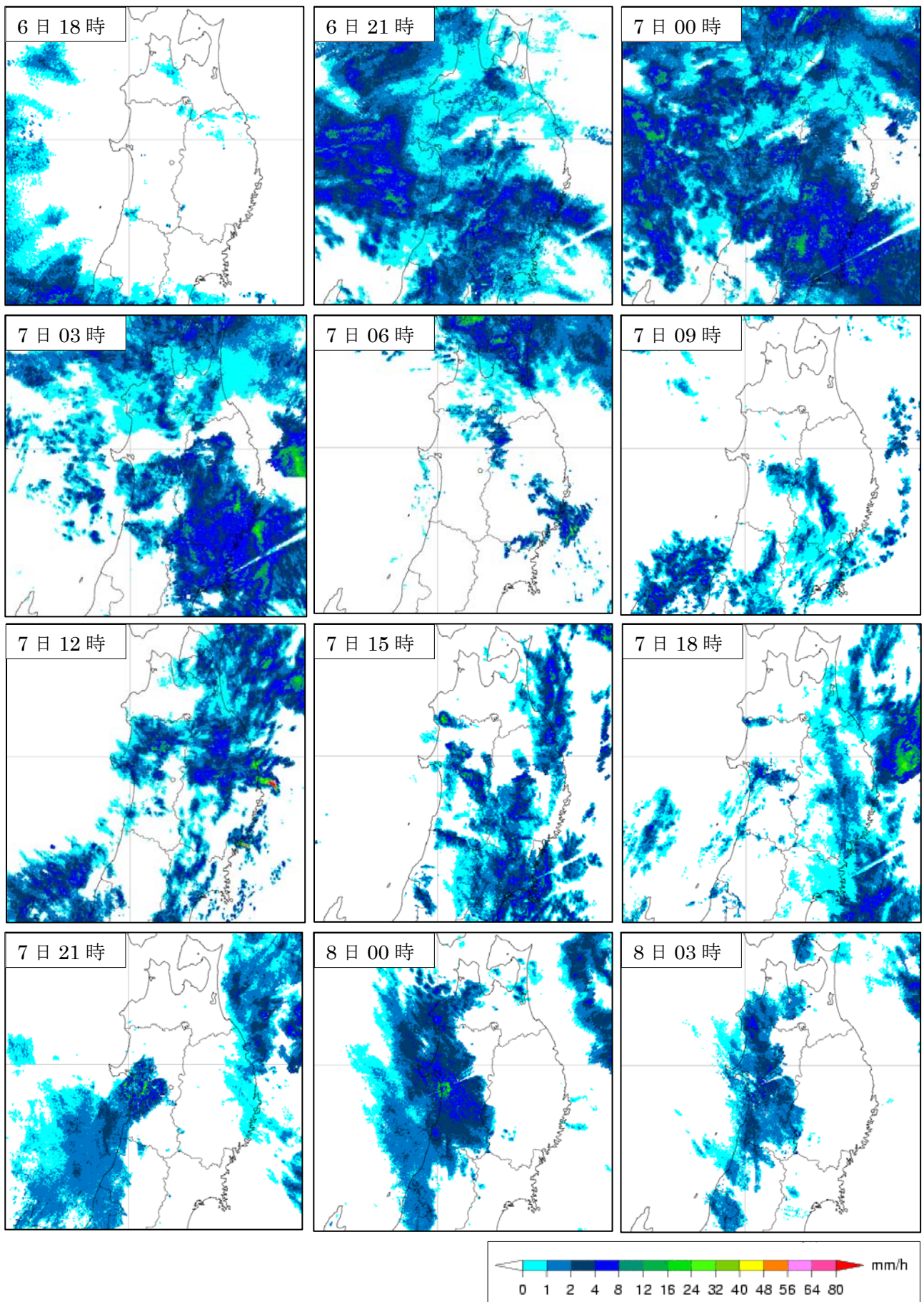


資料 1 - 2 地上天気図、気象衛星画像（赤外面像）

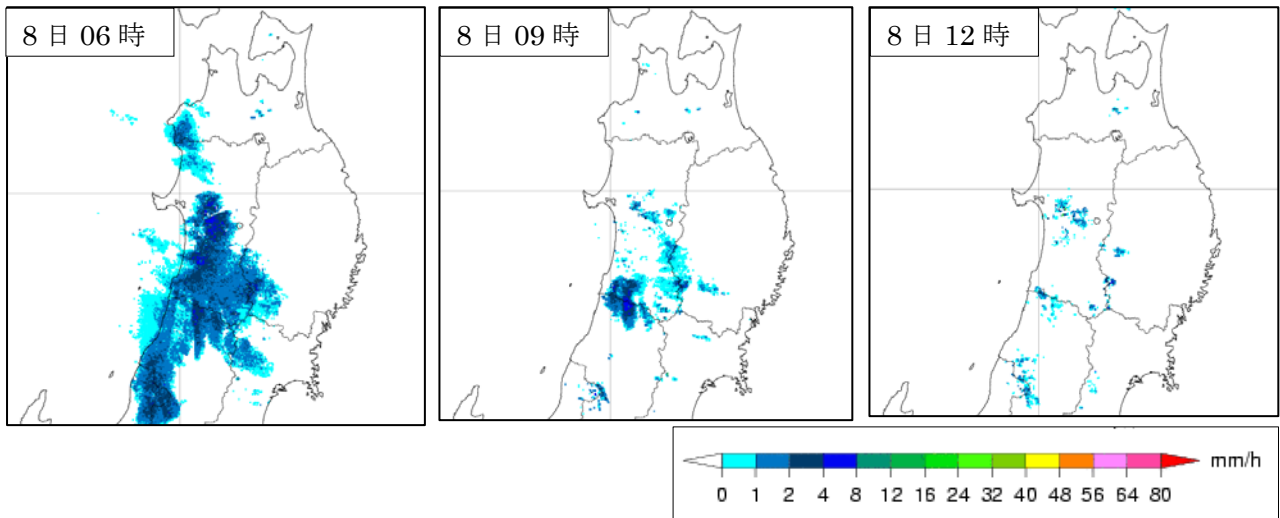




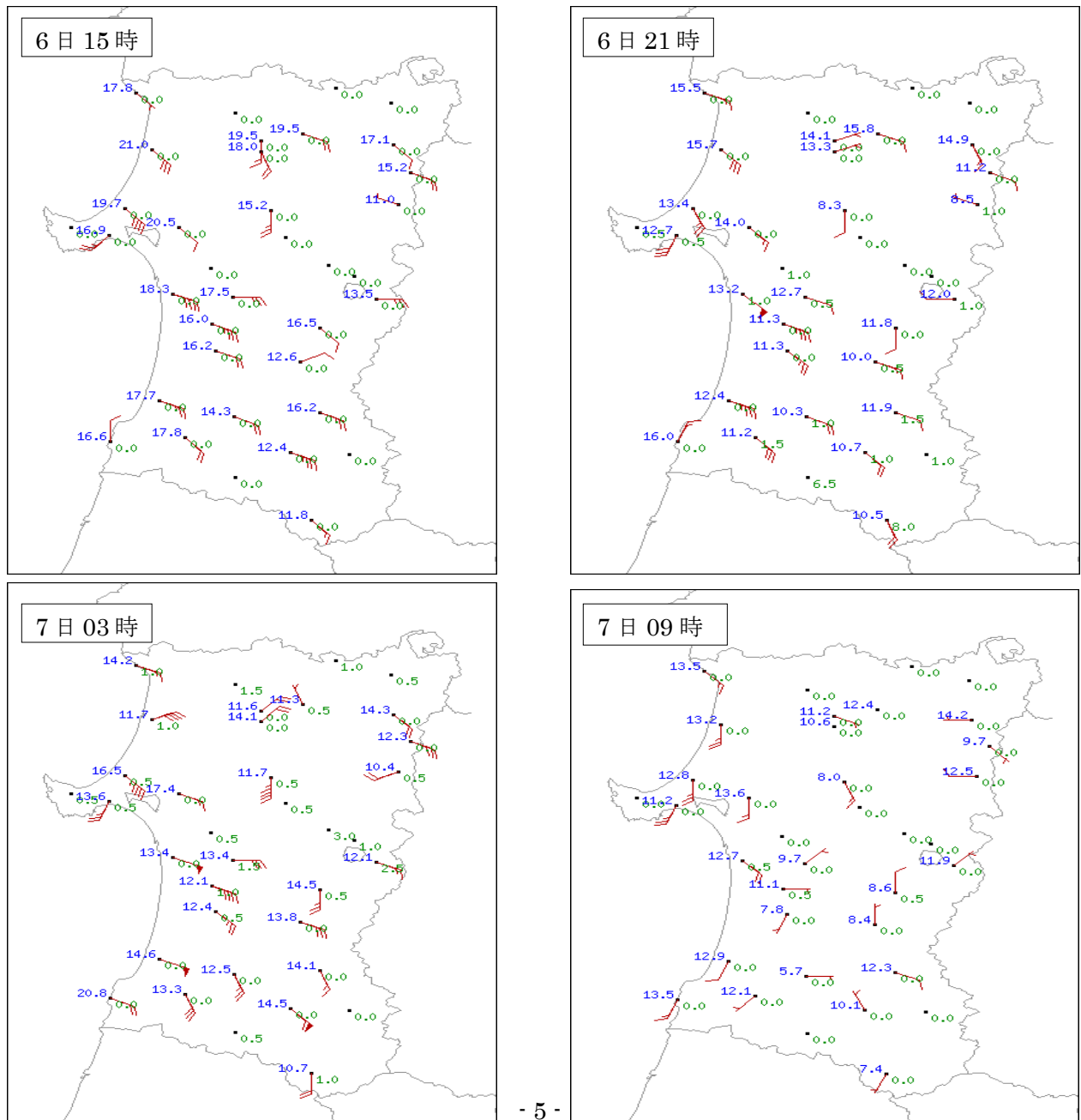
資料 2-1 気象レーダー画像



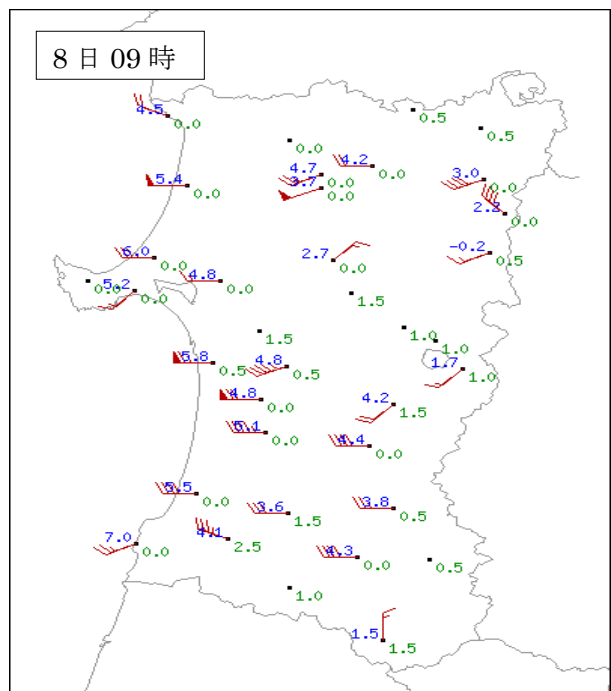
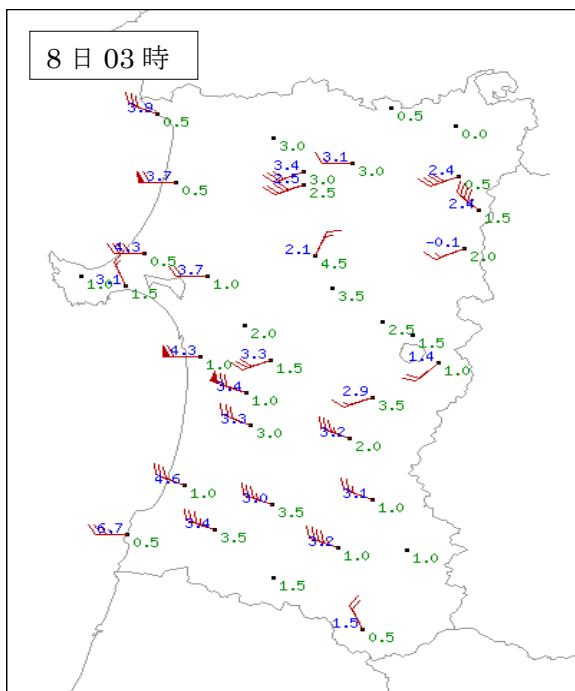
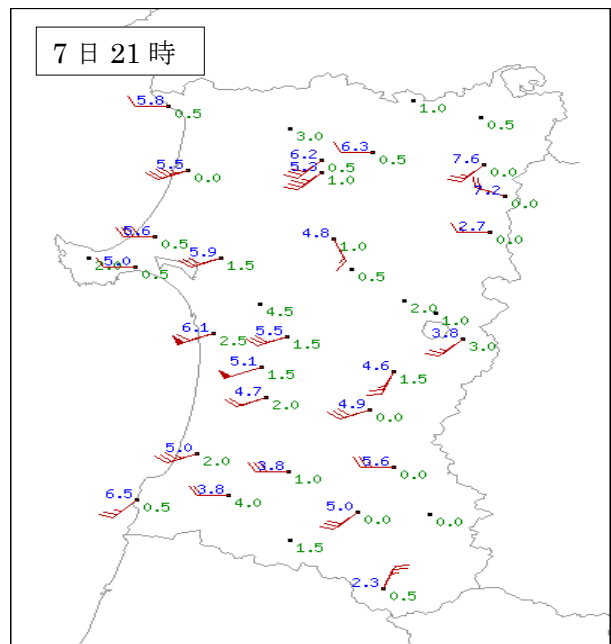
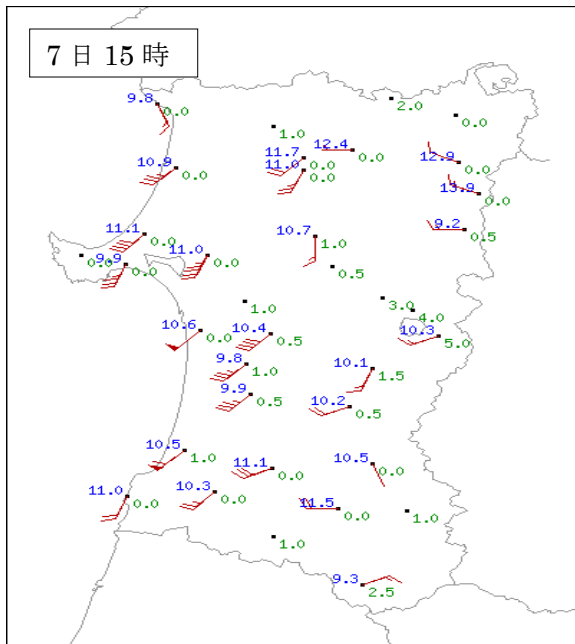
資料 2-2 気象レーダー画像




資料 3-1 アメダス観測データ



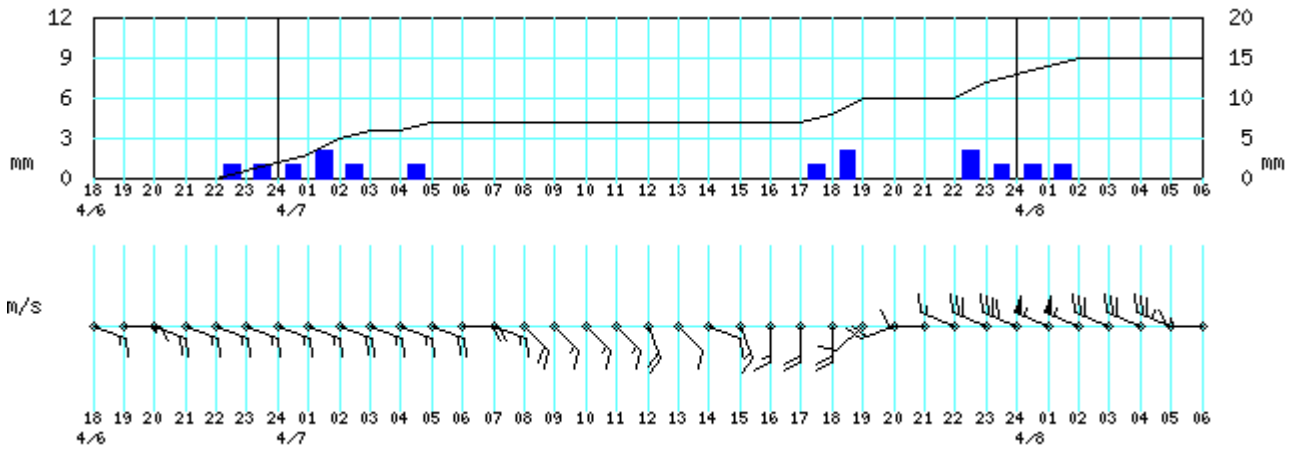
資料 3-2 アメダス観測データ



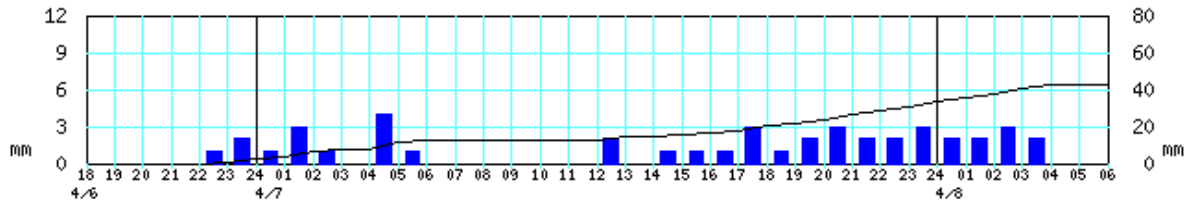
青文字：気温（℃） 緑文字：1時間降水量（mm）  
 赤：風向・風速 [ 旗 10m/s、長線 2m/s、短線 1m/s ] 例)  : 13m/s

資料4-1 アメダス地点の風向風速及び雨の時系列図

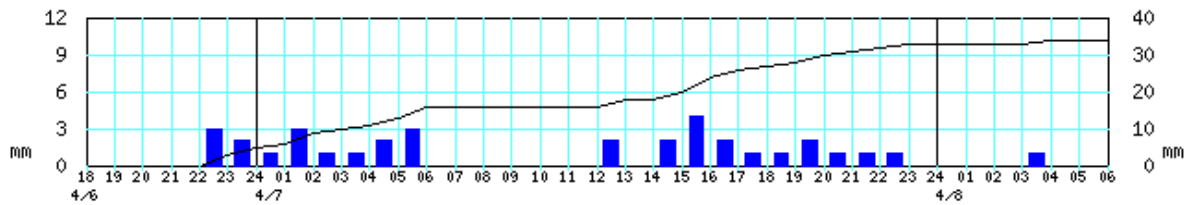
【八森】



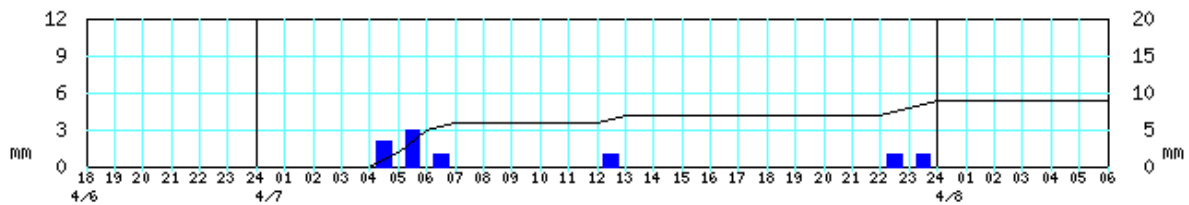
【藤里】



【陣場】

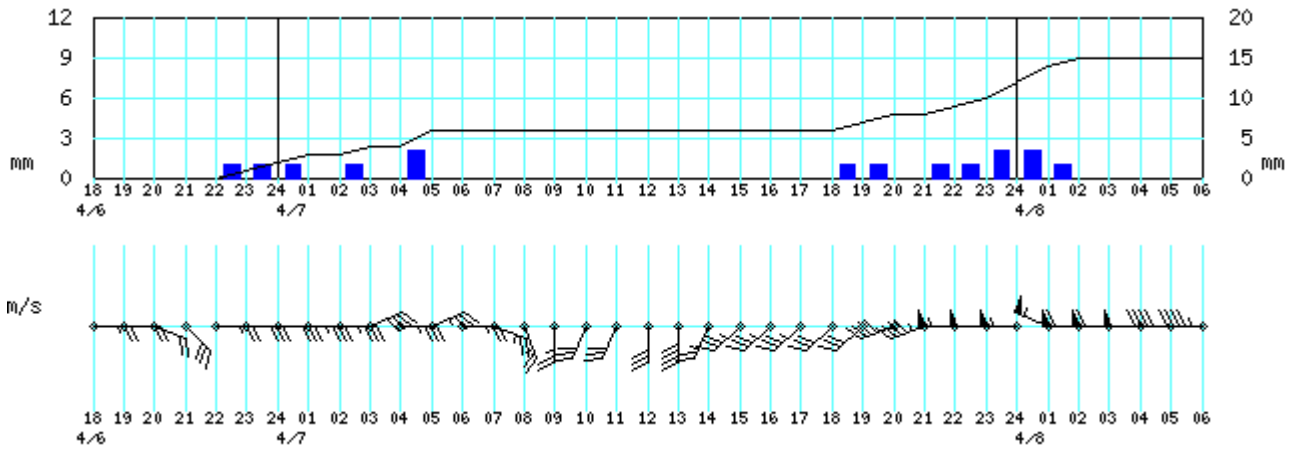


【藤原】

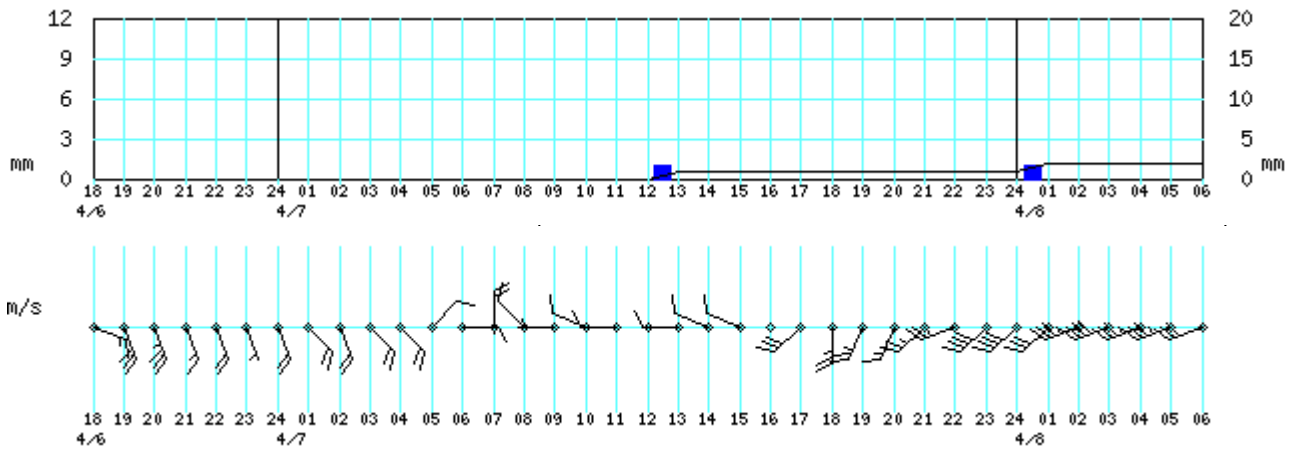


資料4-2 アメダス地点の風向風速及び雨の時系列図

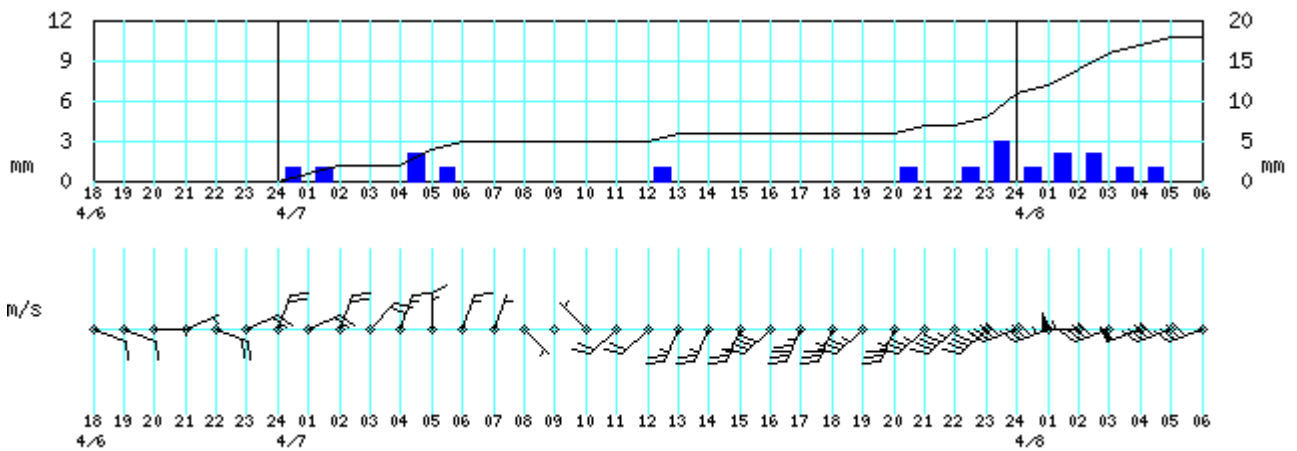
【能代】



【鹿角】



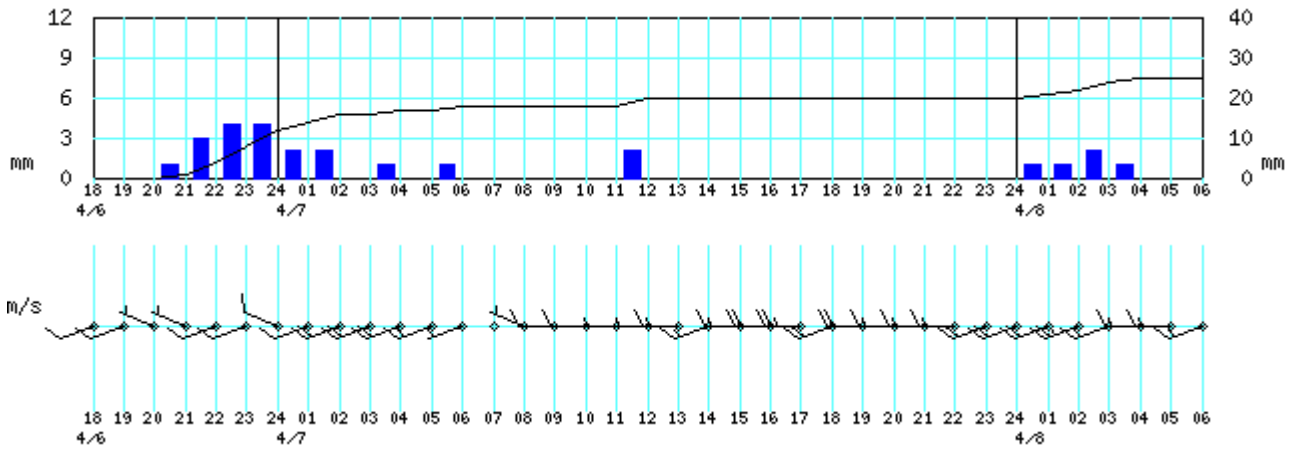
【脇神】



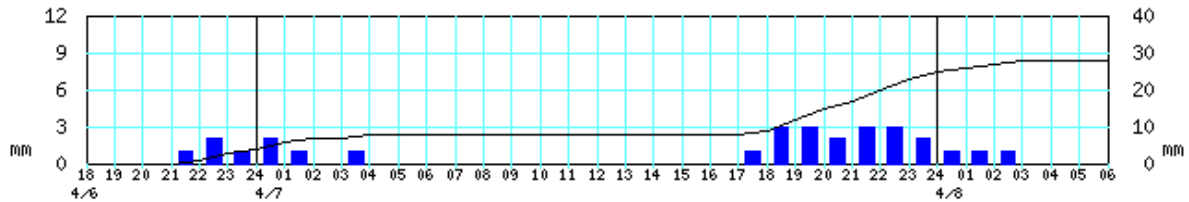


資料4-3 アメダス地点の風向風速及び雨の時系列図

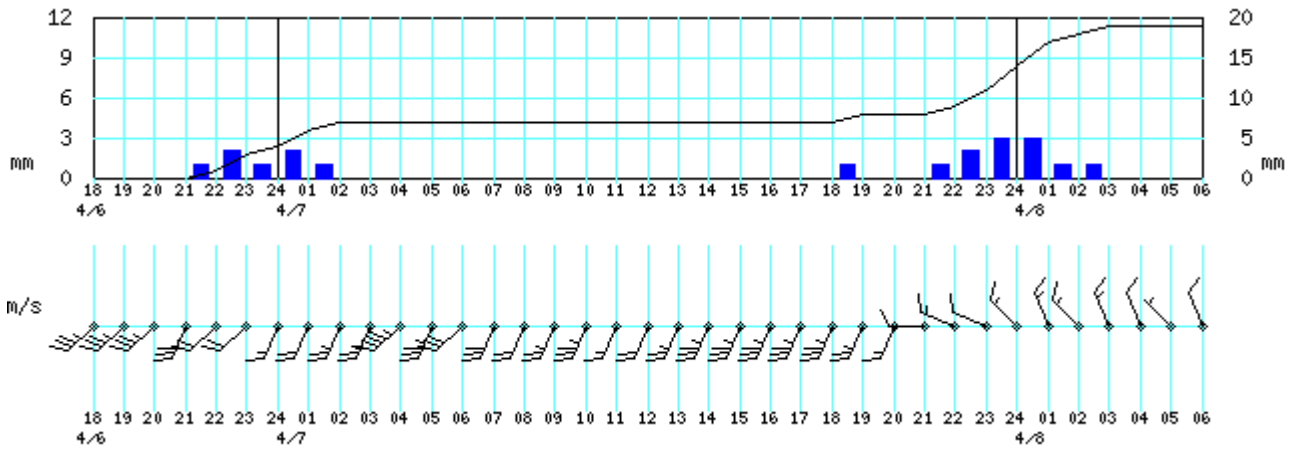
【八幡平】



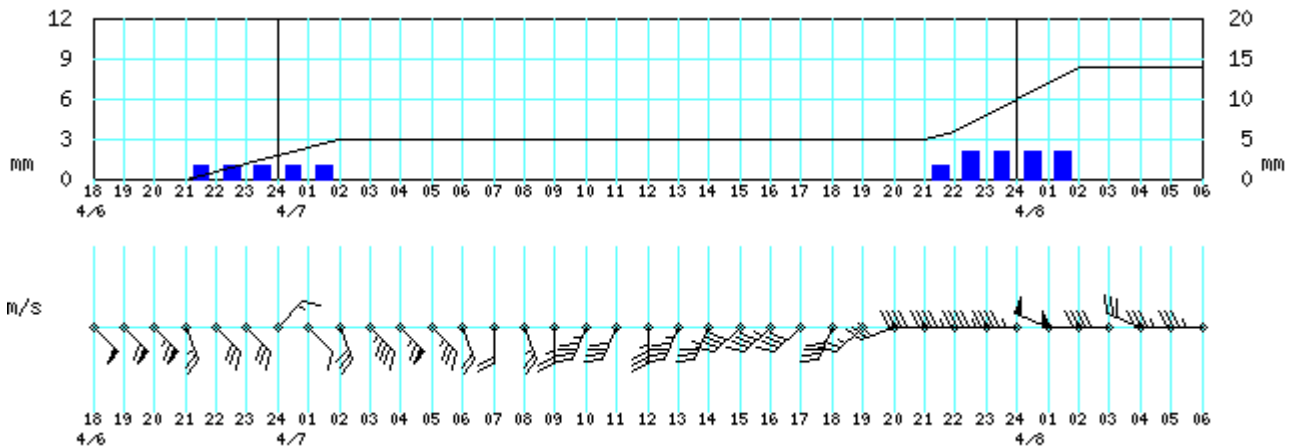
【男鹿真山】



【男鹿】

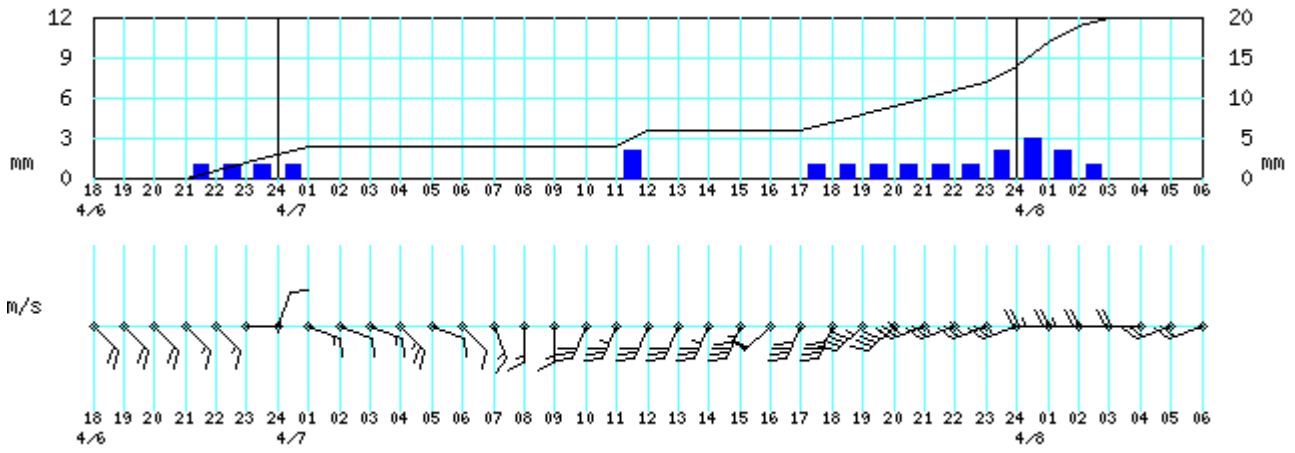


【大湊】

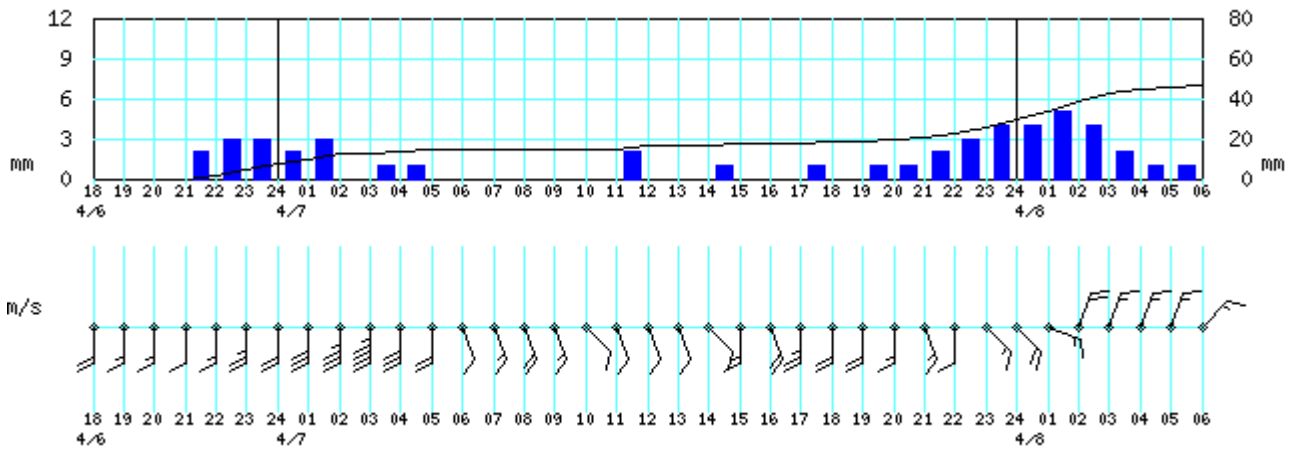


資料 4-4 アメダス地点の風向風速及び雨の時系列図

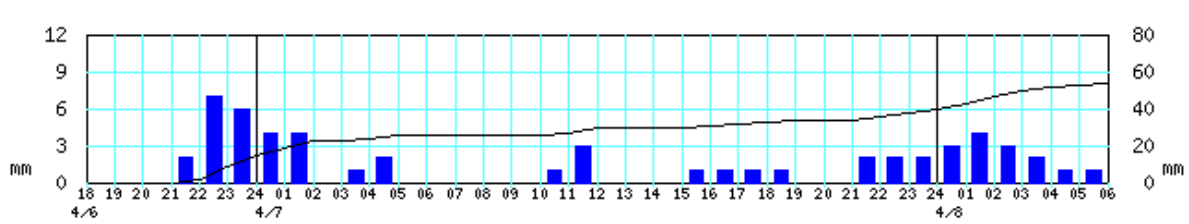
【五城目】



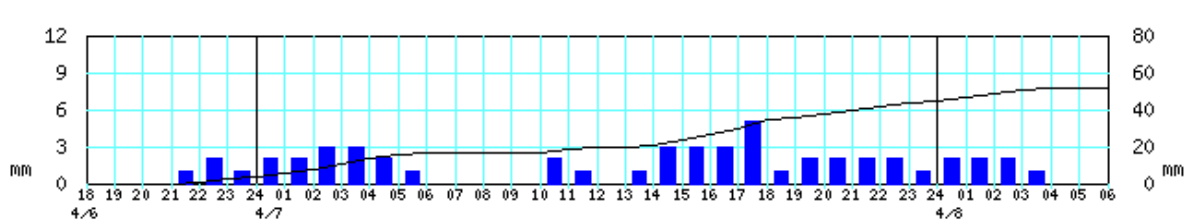
【阿仁合】



【比立内】

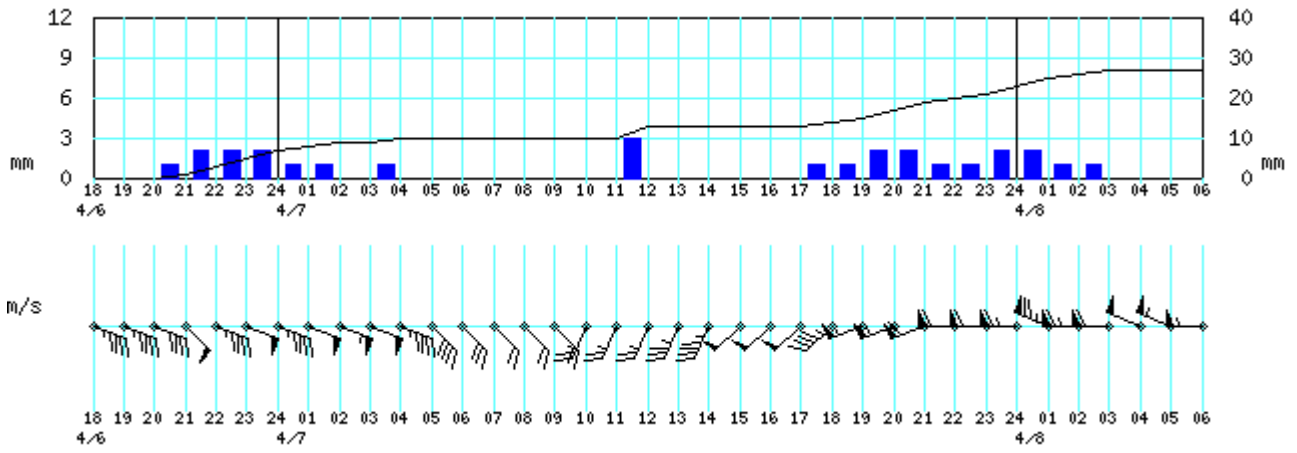


【桧木内】

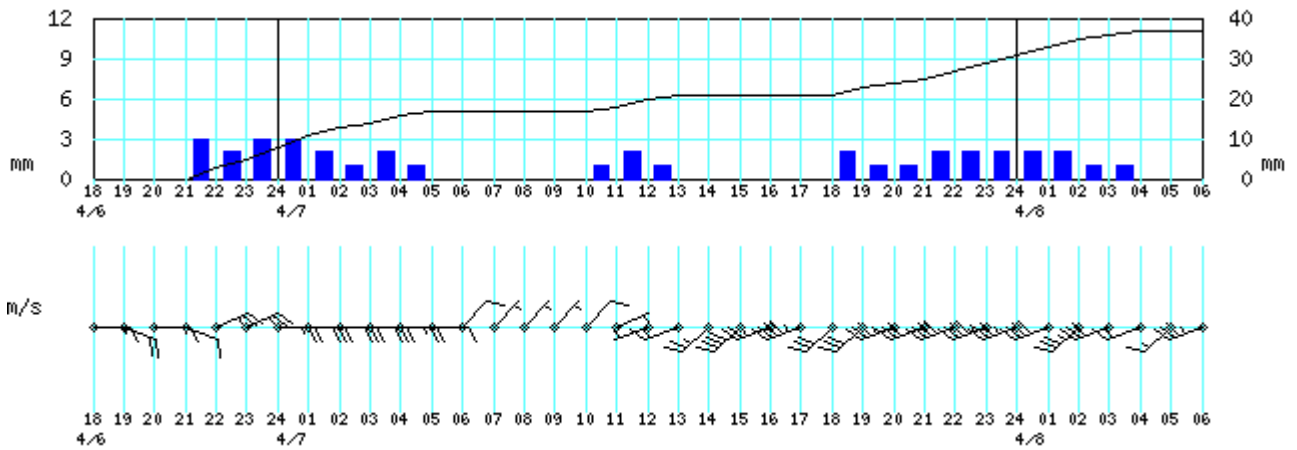


資料 4-5 アメダス地点の風向風速時及び雨の系列図

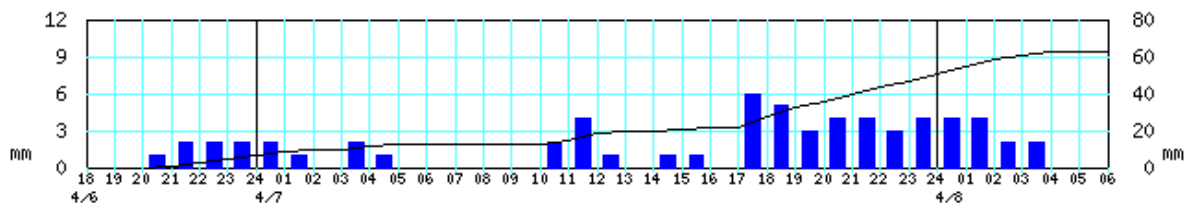
【秋田】



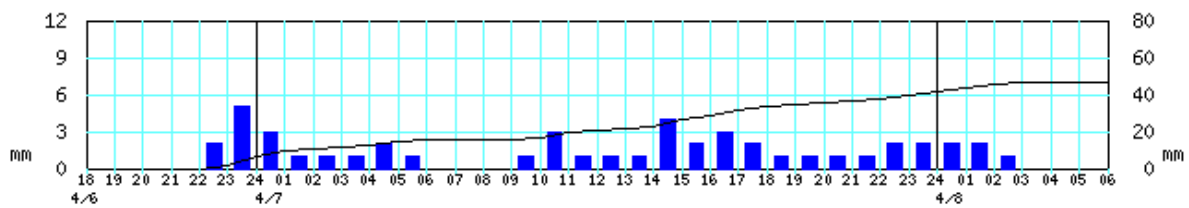
【岩見三内】



【仁別】

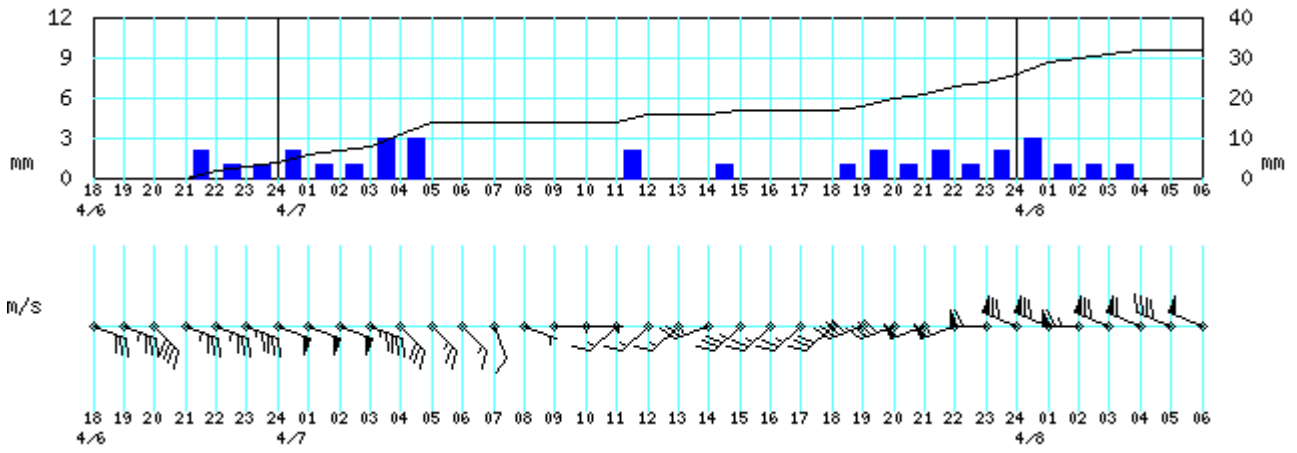


【鑑畑】

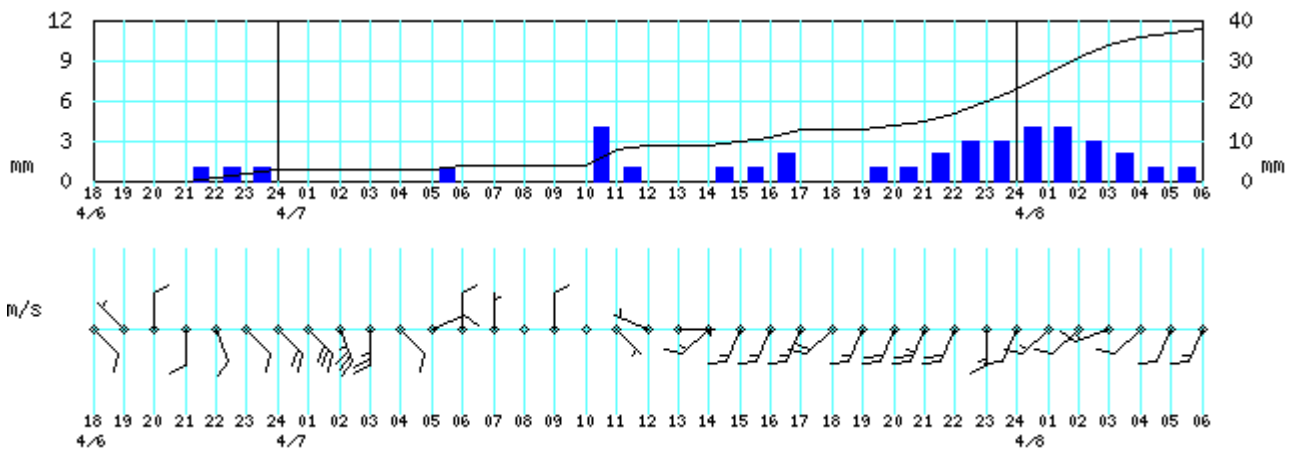


資料 4-5 アメダス地点の風向風速及び雨の時系列図

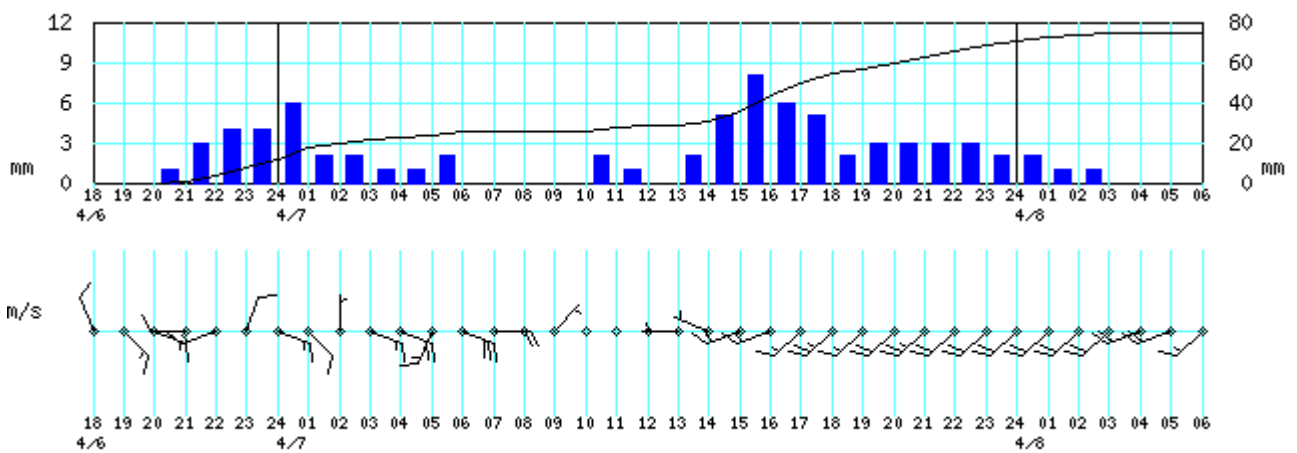
【雄和】



【角館】

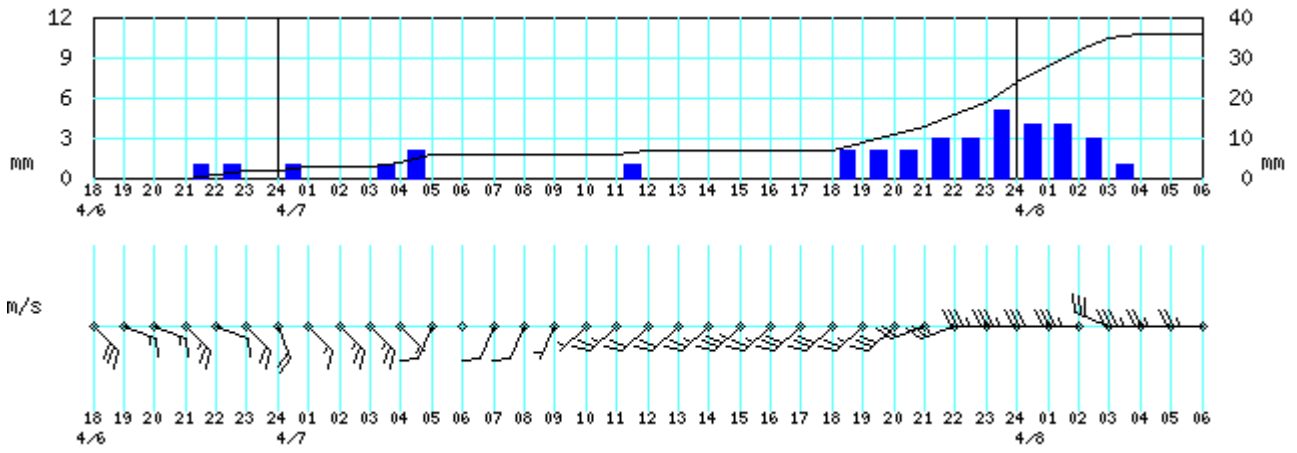


【田沢湖】

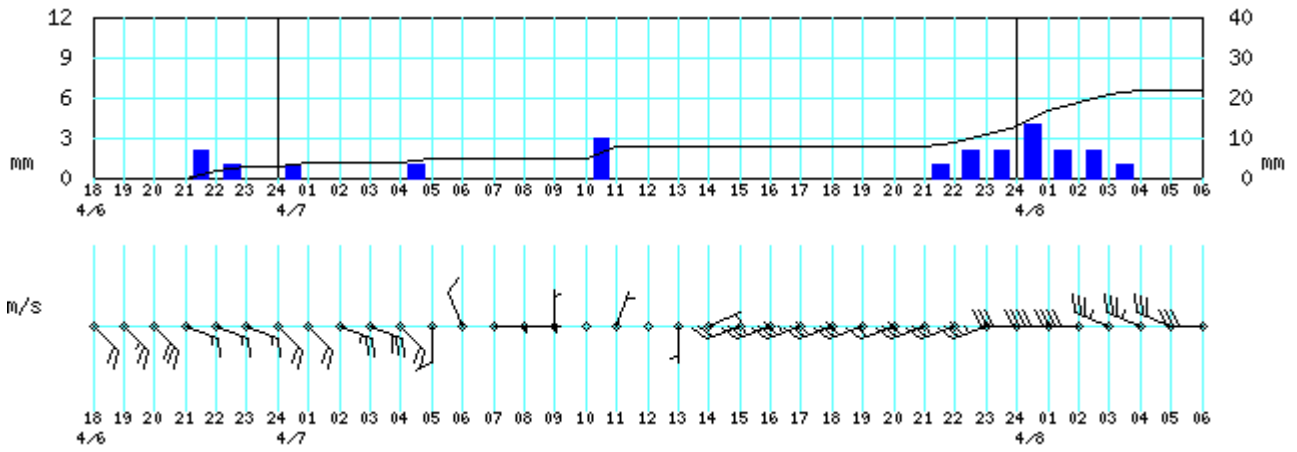


資料4-6 アメダス地点の風向風速及び雨の時系列図

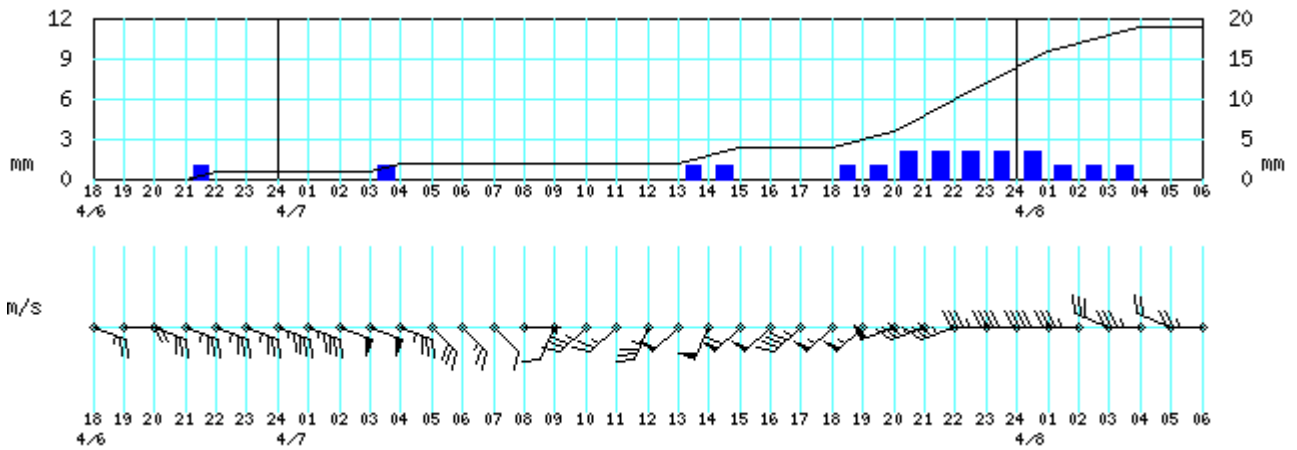
【大正寺】



【大曲】



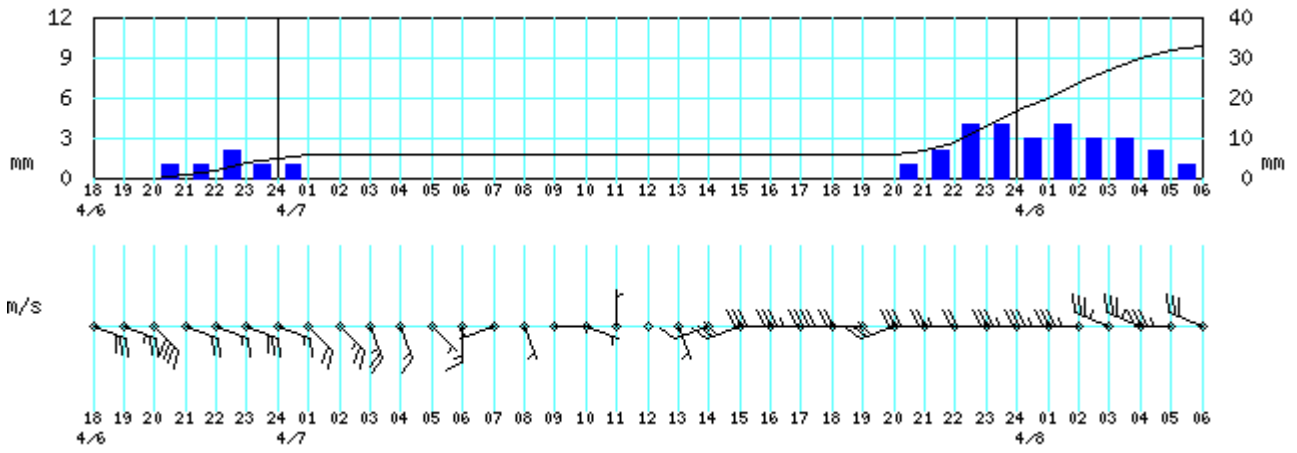
【本荘】



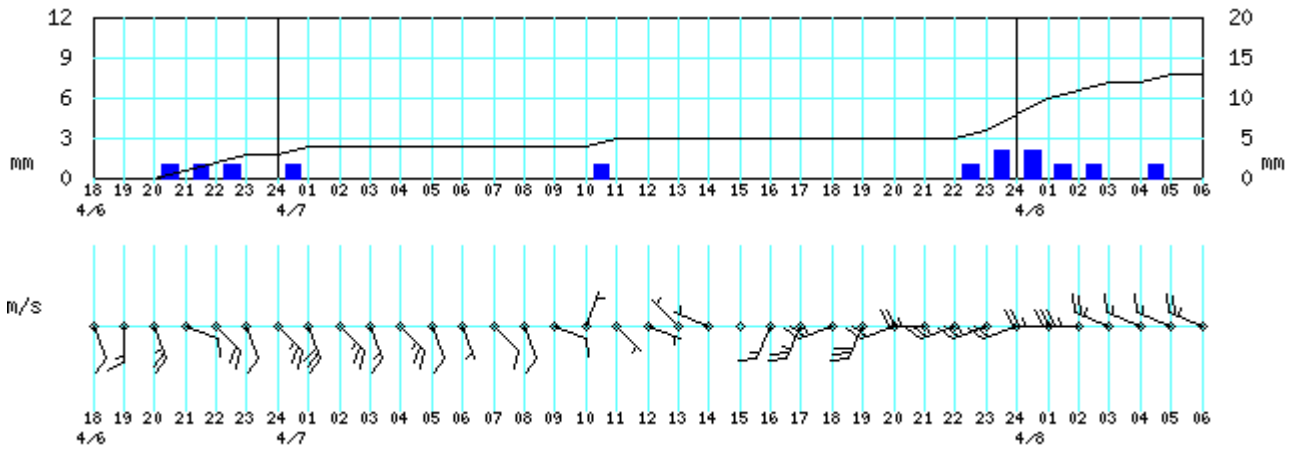


資料4-7 アメダス地点の風向風速及び雨の時系列図

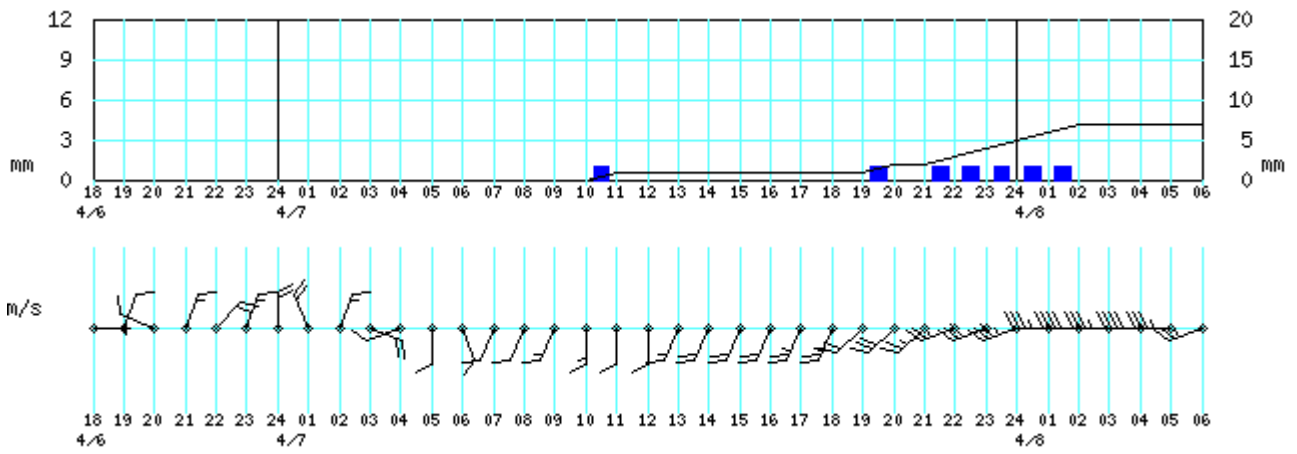
【東由利】



【横手】

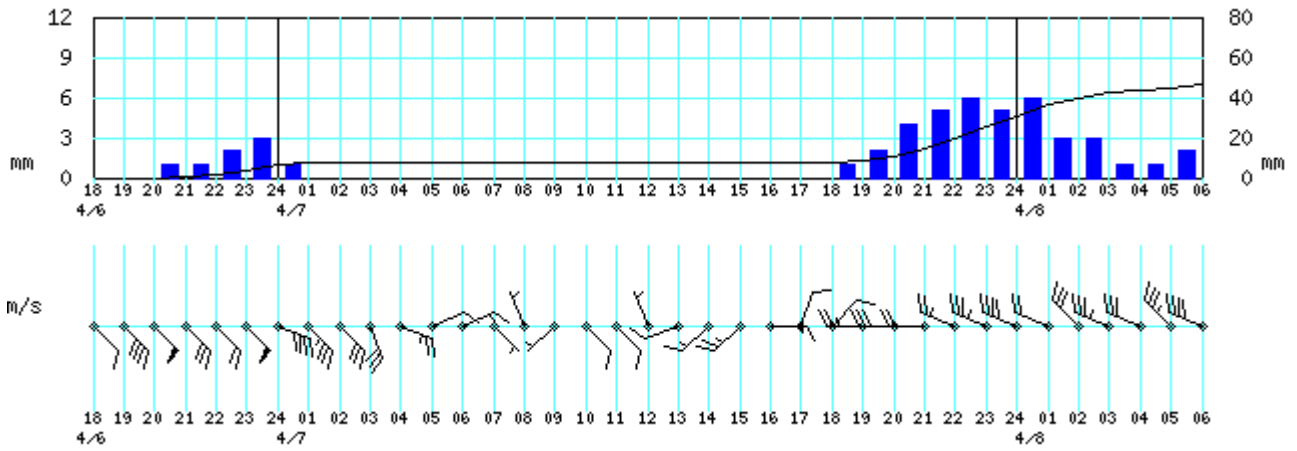


【象潟】

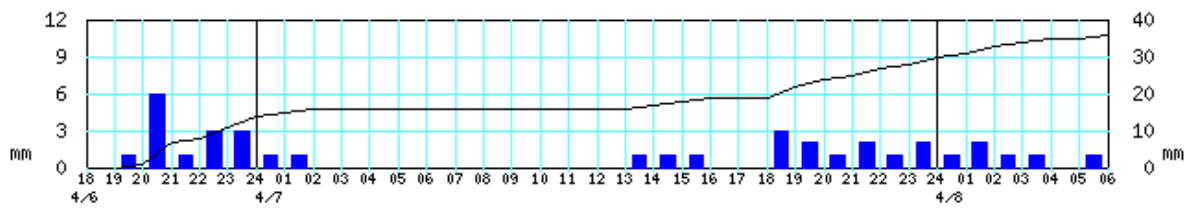


資料4-8 アメダス地点の風向風速及び雨の時系列図

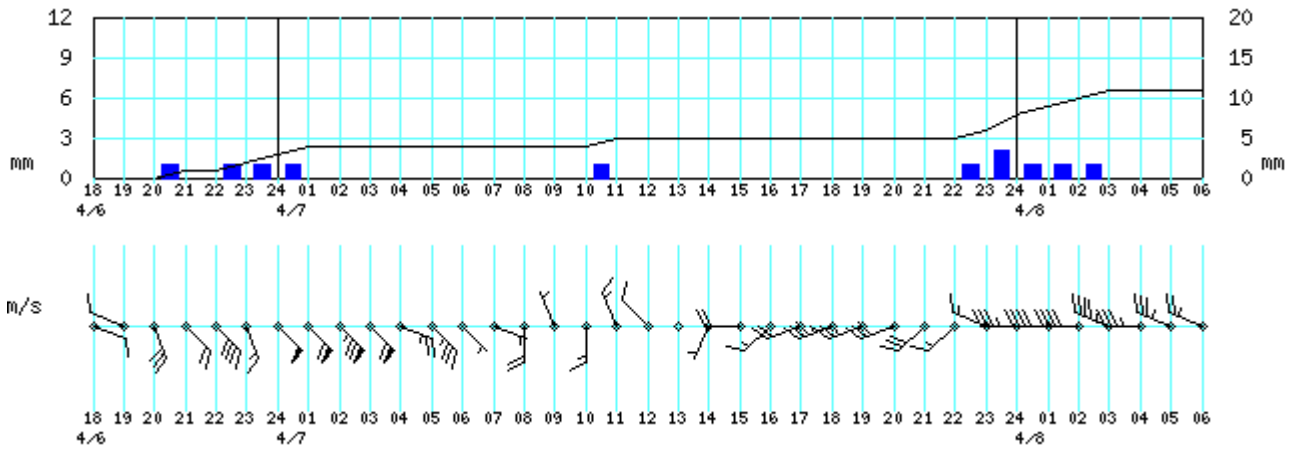
【矢島】



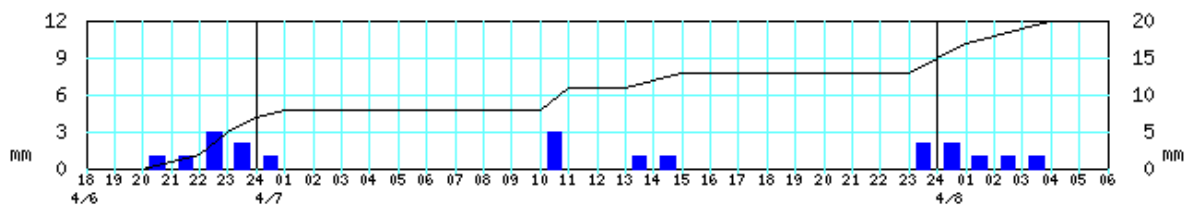
【笹子】



【湯沢】

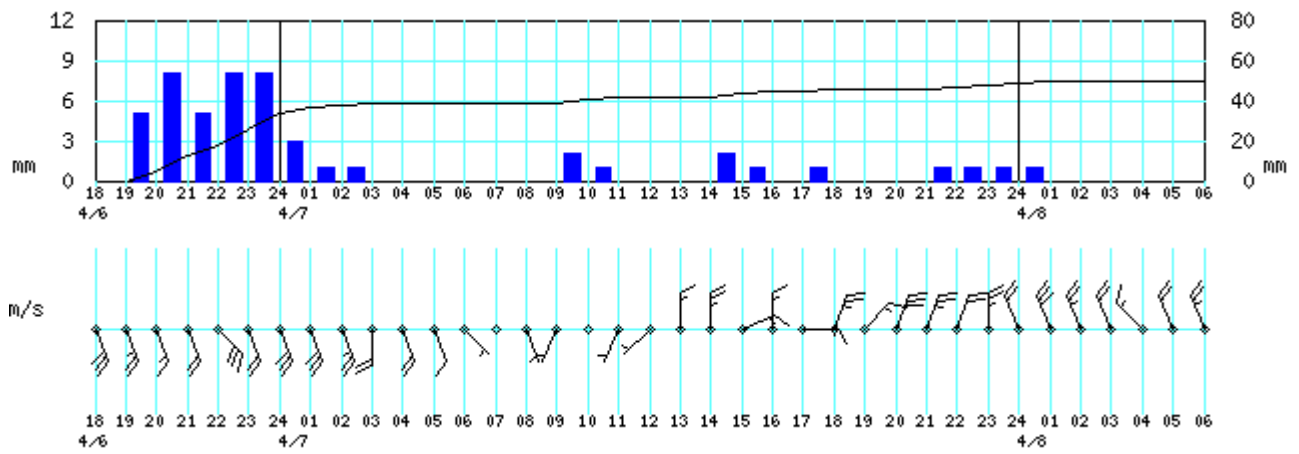



【東成瀬】



資料4-9 アメダス地点の風向風速及び雨の時系列図

【湯の岱】



風向・風速 [ 旗 10m/s、長線 2m/s、短線 1m/s ] 例)  : 13m/s

資料5 アメダス地点の最大風速一覧表

日最大風速・風向（4月6日～8日12時まで）

観測所名	風向	風速(m/s)	日時	観測所名	風向	風速(m/s)	日時
八森	西北西	12.4	8日01:55	岩見三内	西南西	9.7	8日10:25
能代	西	13.2	8日02:40	雄和	西	16.0	8日10:26
鷹巣	西南西	8.0	8日09:13	角館	南南東	7.0	7日02:01
大館	東南東	6.4	6日13:42	田沢湖	東	7.4	6日10:28
鹿角	西	10.3	8日10:53	大正寺	南西	9.2	7日14:50
脇神	西	13.5	8日02:22	大曲	西南西	9.1	7日18:20
湯瀬	北西	10.8	8日02:45	本荘	南西	13.9	7日17:43
八幡平	西南西	5.3	8日11:35	東由利	西南西	8.5	7日17:42
男鹿	南南西	9.4	7日03:52	横手	南東	7.8	7日00:48
大潟	南東	13.1	7日03:59	象潟	西	9.6	8日04:35
五城目	南南西	11.2	7日16:35	矢島	南東	10.6	6日22:57
阿仁合	南	9.1	7日03:03	湯沢	南東	15.0	7日01:55
秋田	西	15.2	8日08:26	湯の岱	北	7.3	8日11:51

資料6 アメダス地点の最大瞬間風速一覧表

日最大瞬間風速・風向（4月6日～8日12時まで）

観測所名	風向	風速(m/s)	日時	観測所名	風向	風速(m/s)	日時
八森	北西	22.6	8日01:52	岩見三内	西南西	17.6	8日00:23
能代	西北西	22.1	8日01:54	雄和	西北西	22.1	8日01:30
鷹巣	西南西	16.4	8日03:56	角館	東南東	13.9	7日01:40
大館	西	16.3	8日09:59	田沢湖	東南東	17.4	7日02:52
鹿角	西北西	20.6	8日10:38	大正寺	南西	20.3	7日14:43
脇神	西	23.1	8日02:14	大曲	西南西	16.4	7日18:12
湯瀬	北北西	21.5	8日05:28	本荘	東南東	21.5	7日02:23
八幡平	南西	18.0	8日11:06	東由利	西	17.2	8日07:17
男鹿	南西	15.6	7日03:47	横手	南東	17.3	7日00:56
大潟	南東	20.8	7日03:58	象潟	西北西	18.0	8日02:12
五城目	南南西	16.2	7日16:33	矢島	西	20.4	8日01:19
阿仁合	南南西	17.7	7日02:54	湯沢	南東	21.9	7日01:51
秋田	西北西	22.7	8日02:22	湯の岱	南	18.8	6日21:54

資料7-1 警報・注意報発表状況

発表日時	地 域	種 類	
		警 報	注意報
4月6日 10時21分	秋田市、能代市、横手市、大館市、男鹿市、湯沢市、鹿角市、由利本荘市、潟上市、大仙市、北秋田市、にかほ市、仙北市、小坂町、上小阿仁村、藤里町、三種町、八峰町、五城目町、八郎潟町、井川町、美郷町、羽後町、東成瀬村		強風、乾燥、なだれ
	大潟村		強風、乾燥、
4月6日 17時03分	秋田市、能代市、男鹿市、由利本荘市、潟上市、にかほ市、三種町、八峰町	暴風	波浪、融雪、洪水、なだれ
	横手市、大館市、湯沢市、鹿角市、大仙市、北秋田市、仙北市、小坂町、上小阿仁村、藤里町、五城目町、八郎潟町、井川町、美郷町、羽後町、東成瀬村		強風、融雪、洪水、なだれ
	大潟村		強風、融雪、洪水
4月7日 06時04分	秋田市、能代市、男鹿市、由利本荘市、潟上市、にかほ市、三種町、八峰町	暴風	波浪、融雪、洪水、なだれ
	横手市、湯沢市、大仙市、羽後町	洪水	強風、融雪、なだれ
	大館市、鹿角市、北秋田市、仙北市、小坂町、上小阿仁村、藤里町、五城目町、八郎潟町、井川町、美郷町、東成瀬村		強風、融雪、洪水、なだれ
	大潟村		強風、融雪、洪水
4月7日 10時20分	秋田市、能代市、男鹿市、由利本荘市、潟上市、にかほ市、三種町、八峰町	暴風	雷、高潮、波浪、融雪、洪水、なだれ
	横手市、湯沢市、大仙市、羽後町	洪水	雷、強風、融雪、なだれ
	大館市、鹿角市、北秋田市、仙北市、小坂町、上小阿仁村、藤里町、五城目町、八郎潟町、井川町、美郷町、東成瀬村		雷、強風、融雪、洪水、なだれ
	大潟村		雷、強風、融雪、洪水
4月7日 16時48分	秋田市、能代市、男鹿市、由利本荘市、潟上市、にかほ市、三種町、八峰町	暴風、 波浪	雷、融雪、洪水、高潮、なだれ
	横手市、大館市、湯沢市、鹿角市、北秋田市、仙北市、小坂町、上小阿仁村、藤里町、五城目町、八郎潟町、井川町、美郷町、羽後町、東成瀬村	暴風	雷、融雪、洪水、なだれ
	大仙市	洪水、 暴風	雷、融雪、なだれ
	大潟村	暴風	雷、融雪、洪水



資料 7-2 警報・注意報発表状況

発表日時	地 域	種 類	
		警 報	注意報
4月7日 23時17分	秋田市、能代市、男鹿市、由利本荘市、潟上市、にかほ市、三種町、八峰町	暴風、 波浪	雷、融雪、洪水、高潮、なだれ
	横手市、大館市、湯沢市、鹿角市、大仙市、北秋田市、仙北市、小坂町、上小阿仁村、藤里町、五城目町、八郎潟町、井川町、美郷町、羽後町、東成瀬村	暴風	雷、融雪、洪水、なだれ
	大潟村	暴風	雷、融雪、洪水
4月8日 04時58分	秋田市、能代市、男鹿市、由利本荘市、潟上市、にかほ市、三種町、八峰町	暴風、 波浪	洪水、なだれ
	横手市、大館市、湯沢市、鹿角市、大仙市、北秋田市、仙北市、小坂町、上小阿仁村、美郷町、羽後町、東成瀬村		風雪、洪水、なだれ
	藤里町、五城目町、八郎潟町、井川町		強風、洪水、なだれ
	大潟村		強風、洪水
4月8日 10時12分	秋田市、能代市、男鹿市、由利本荘市、潟上市、にかほ市、三種町、八峰町	波浪	強風、洪水、なだれ、霜
	横手市、大館市、鹿角市、大仙市、北秋田市、仙北市、小坂町、上小阿仁村、美郷町		風雪、洪水、なだれ、霜
	藤里町、五城目町、八郎潟町、井川町		強風、洪水、なだれ、霜
	湯沢市、羽後町、東成瀬村		風雪、なだれ、霜
	大潟村		強風、洪水、霜

資料 8 秋田県気象情報発表状況

発表日時	タイトル
4月4日 16時36分	発達する低気圧に関する秋田県気象情報 第1号
4月5日 16時40分	暴風と高波及び融雪に関する秋田県気象情報 第2号
4月6日 06時31分	暴風と高波及び融雪に関する秋田県気象情報 第3号
4月6日 17時16分	暴風と高波及び融雪に関する秋田県気象情報 第4号
4月7日 06時27分	暴風と高波及び融雪に関する秋田県気象情報 第5号
4月7日 17時06分	暴風と高波及び融雪に関する秋田県気象情報 第6号
4月8日 06時15分	暴風と高波及び融雪に関する秋田県気象情報 第7号

資料9 指定河川洪水予報 発表状況

河川名	標 題	発 表 時 刻
雄物川上流	はん濫注意情報 第1号 (発表)	平成25年4月7日05時20分
	はん濫注意情報 第2号	平成25年4月7日06時20分
	はん濫注意情報 第3号	平成25年4月7日09時40分
	はん濫注意情報 第4号	平成25年4月7日13時00分
	はん濫注意情報 第5号 (解除)	平成25年4月7日22時40分
雄物川下流	はん濫注意情報 第1号 (発表)	平成25年4月7日17時50分
	はん濫注意情報 第2号	平成25年4月8日11時20分