

災害時気象資料

日本海の低気圧による大雨 (平成18年6月30日から7月1日まで)

平成18年7月5日
秋田地方气象台

<概況>

日本海を東進してきた低気圧の影響により、秋田県南部では6月30日夕方から雨が降り出し、雨域は次第に北上していった。7月1日午前中には、この低気圧による暖かく湿った南西の風により、能代山本地区と北秋鹿角地域で短時間強雨となり、能代では1時間に49ミリ(1日06時50分～07時50分)の激しい雨を観測した。

30日16時(降り始め)から1日15時までの総雨量は、能代84ミリ、八森79ミリ、北秋田市脇神68ミリ、鷹巣55ミリであった。

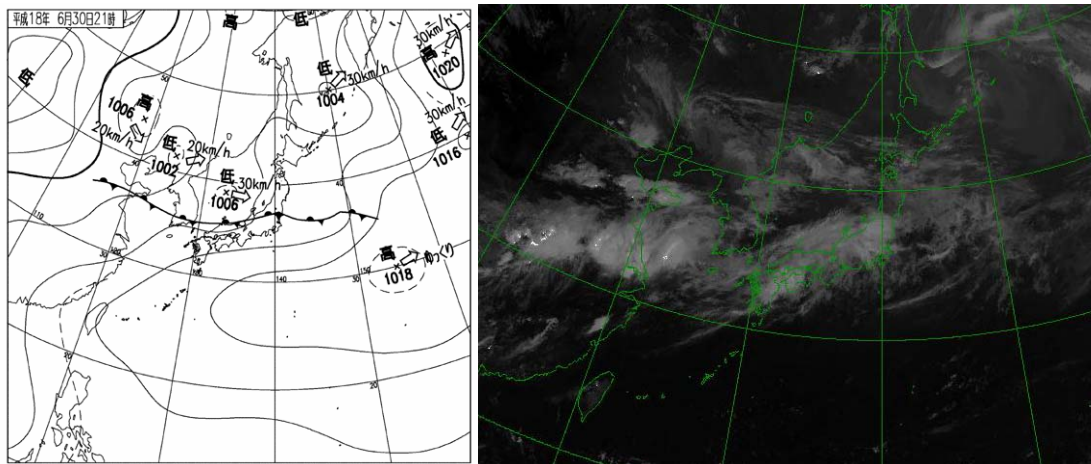
<添付資料>

- 1 地上天気図及び衛星雲画像
- 2 レーダー画像
- 3 アメダス雨量分布図
- 4 極値順位更新状況
- 5 時系列雨量
- 6 注意報・警報と気象情報発表状況

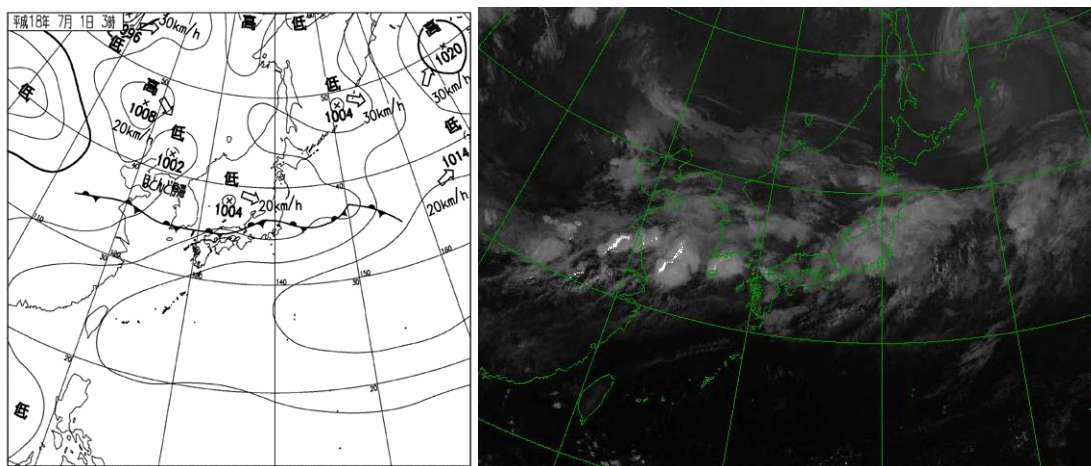
【値はすべて速報値であり、後日修正する可能性があります。】

1 地上天気図及び衛星雲画像

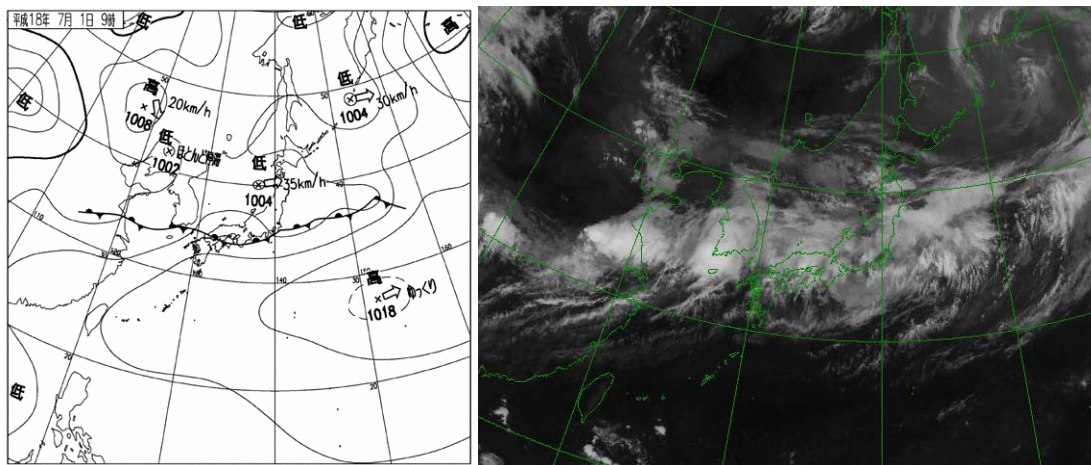
2006年6月30日21時



2006年7月1日03時



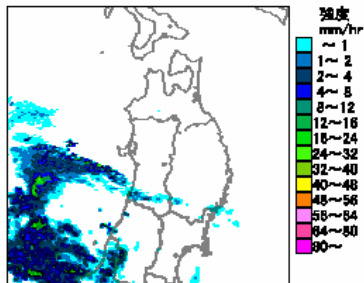
2006年7月1日09時



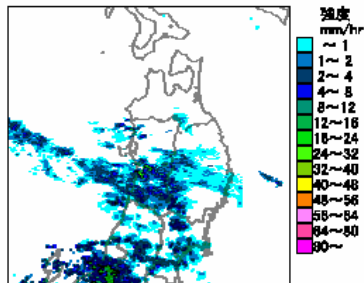
2 レーダー画像

2006年6月30日15時～7月1日15時(3時間毎)

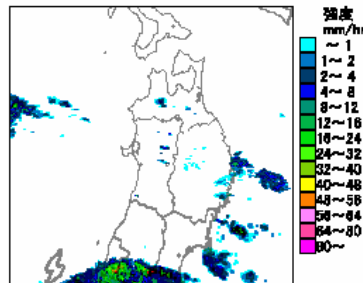
2006/06/30 15:00



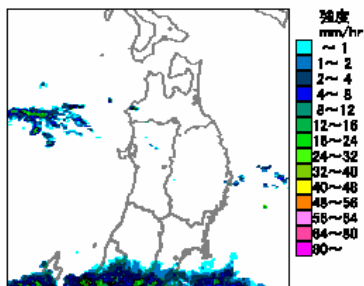
2006/06/30 18:00



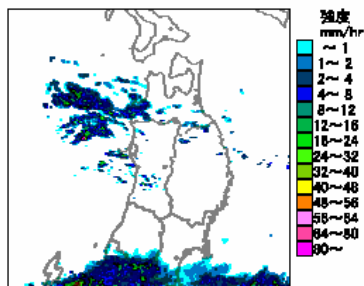
2006/06/30 21:00



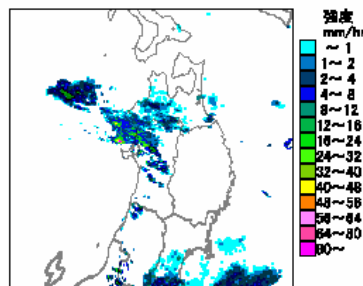
2006/07/01 00:00



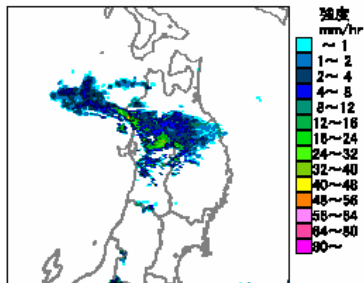
2006/07/01 03:00



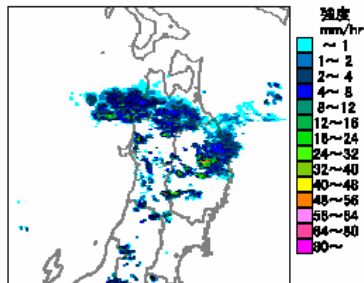
2006/07/01 06:00



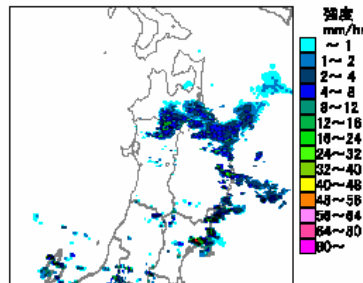
2006/07/01 09:00



2006/07/01 12:00



2006/07/01 15:00



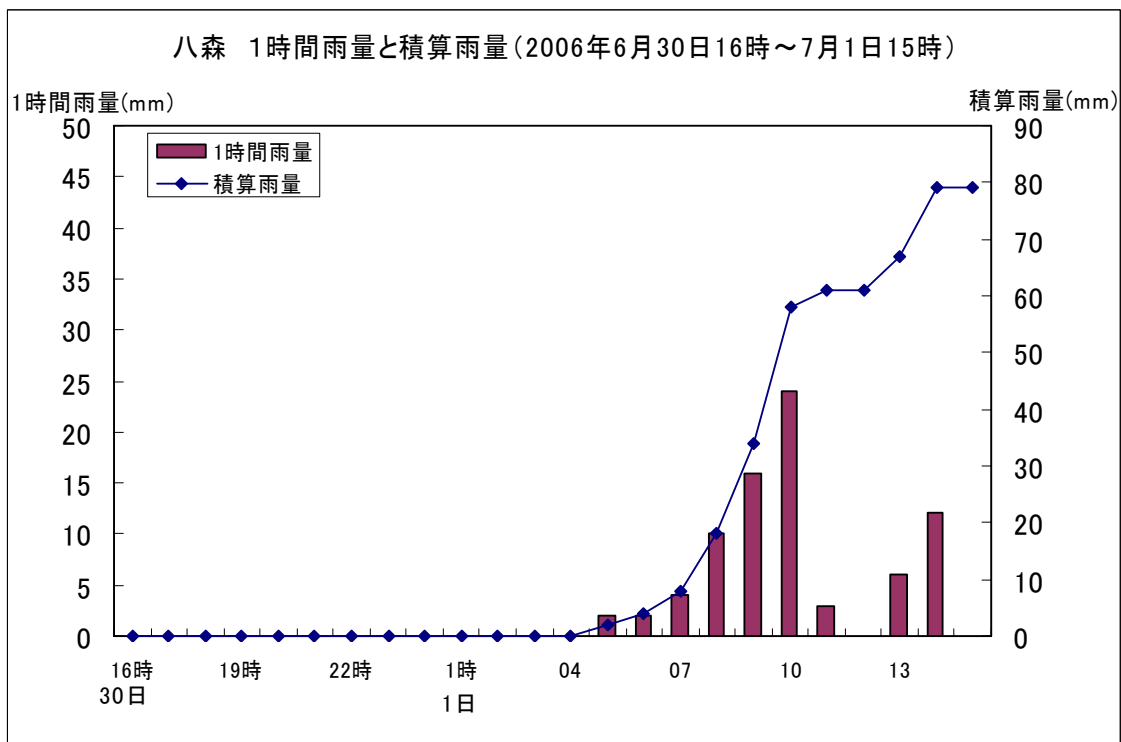
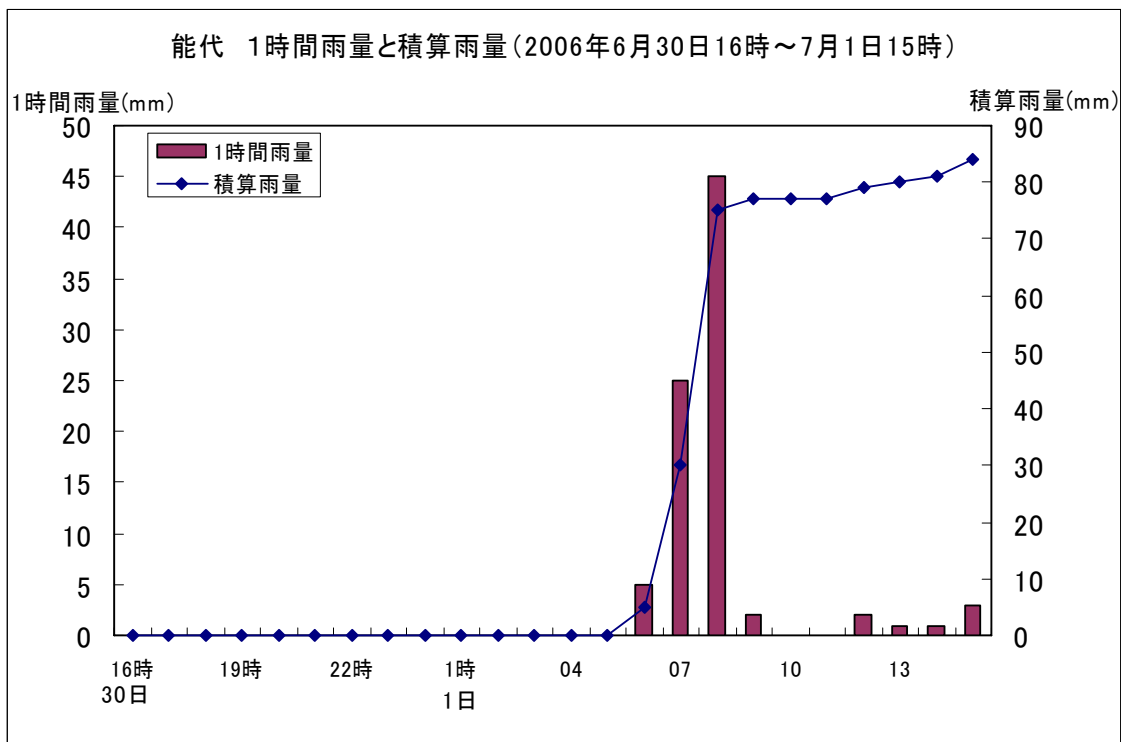
4 極値順位更新状況

観測所	極値順位	観測値	起日
日降水量			
能代 (注)	7 月として 3 位更新 統計開始以来 10 位更新	85 mm	2006 年 7 月 1 日
八森 (注)	7 月として 6 位更新	79 mm	2006 年 7 月 1 日
日最大 1 時間降水量			
能代	7 月として 1 位更新 統計開始以来 3 位更新	49 mm	2006 年 7 月 1 日
八森	7 月として 5 位更新	26 mm	2006 年 7 月 1 日
湯瀬	7 月として 6 位更新	20 mm	2006 年 7 月 1 日
藤原	7 月として 7 位更新	19 mm	2006 年 7 月 1 日
八幡平	7 月として 8 位更新	24 mm	2006 年 7 月 1 日

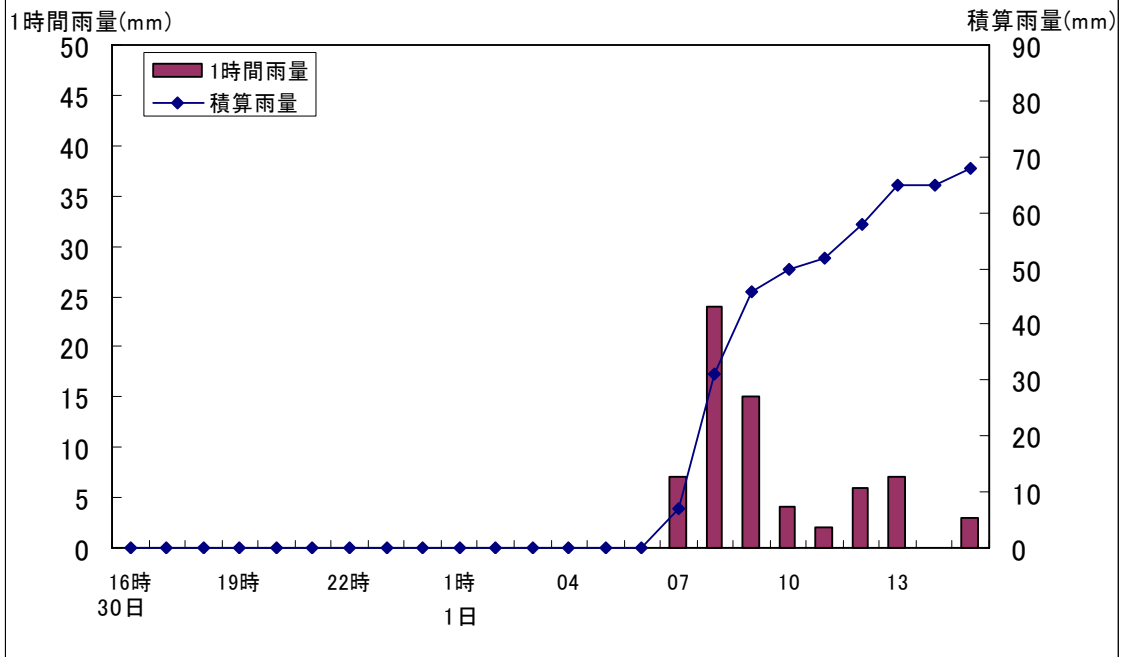
(注) :

- 能代の日降水量 85mm は 7 月 1 日の時点では 7 月として 2 位を更新したが、7 月 3 日の降水 (日降水量 87mm) により 3 位となった。
- 八森の日降水量 79mm は 7 月 1 日の時点では 7 月として 5 位を更新したが、7 月 3 日の降水 (日降水量 137mm) により 6 位となった。

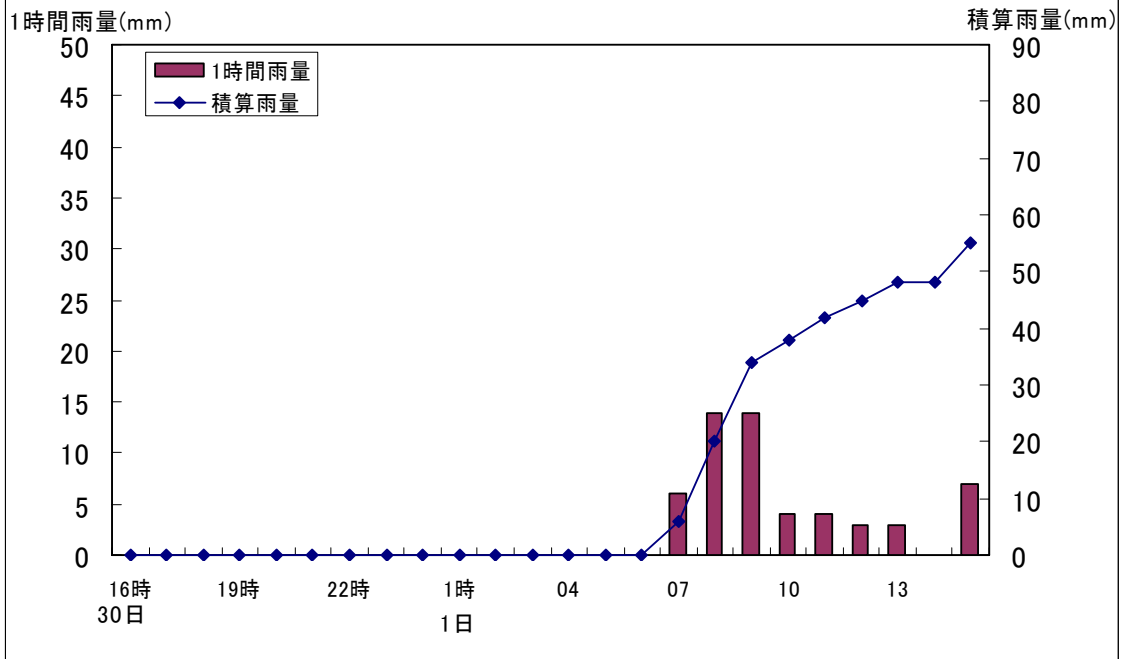
5 時系列雨量



北秋田市脇神 1時間雨量と積算雨量(2006年6月30日16時～7月1日15時)



鷹巣 1時間雨量と積算雨量(2006年6月30日16時～7月1日15時)



6 注意報・警報と気象情報発表状況

【注意報・警報発表】

地域	種類		発表日時	解除日時
	警報	注意報		
秋田県		濃霧	6/30 17:40	(切替)
秋田県		雷, 濃霧	7/ 1 3:12	(切替)
秋田中央地域 能代山本地域 本荘由利地域 北秋鹿角地域 仙北平鹿地域 湯沢雄勝地域		雷, 濃霧 大雨, 雷, 洪水, 濃霧 雷, 濃霧 大雨, 雷, 洪水, 濃霧 雷, 濃霧 雷, 濃霧	7/1 6:37	(切替)
秋田中央地域 能代山本地域 本荘由利地域 北秋鹿角地域 仙北平鹿地域 湯沢雄勝地域	大雨, 洪水 大雨, 洪水	雷, 濃霧 雷, 濃霧 雷, 濃霧 雷, 濃霧 雷, 濃霧	7/1 8:23	(切替)
沿岸 内陸		強風, 波浪, 濃霧 濃霧	7/1 11:36	(切替)

解除日時欄の（切替）は、次の注意報・警報への切り替えを示します。

【気象情報】

平成 18 年 7 月 1 日 07 時 30 分	大雨に関する秋田県気象情報	第 1 号
平成 18 年 7 月 1 日 09 時 00 分	大雨に関する秋田県気象情報	第 2 号
平成 18 年 7 月 1 日 10 時 50 分	大雨に関する秋田県気象情報	第 3 号
平成 18 年 7 月 1 日 12 時 15 分	大雨に関する秋田県気象情報	第 4 号
平成 18 年 7 月 1 日 16 時 06 分	大雨に関する秋田県気象情報	第 5 号

(参考) 秋田県注意報・警報地域名

	一次細分	二次細分	該当市町村
秋田県	沿岸	秋田中央地域	秋田市、男鹿市、潟上市、南秋田郡
		能代山本地域	能代市、山本郡
		本荘由利地域	由利本荘市、にかほ市
	内陸	北秋鹿角地域	大館市、鹿角市、北秋田市、鹿角郡、北秋田郡
		仙北平鹿地域	横手市、大仙市、仙北市、仙北郡
		湯沢雄勝地域	湯沢市、雄勝郡